

## SYSTEME PRODUCTIF - Fiche 11 : Recherche / développement / innovation

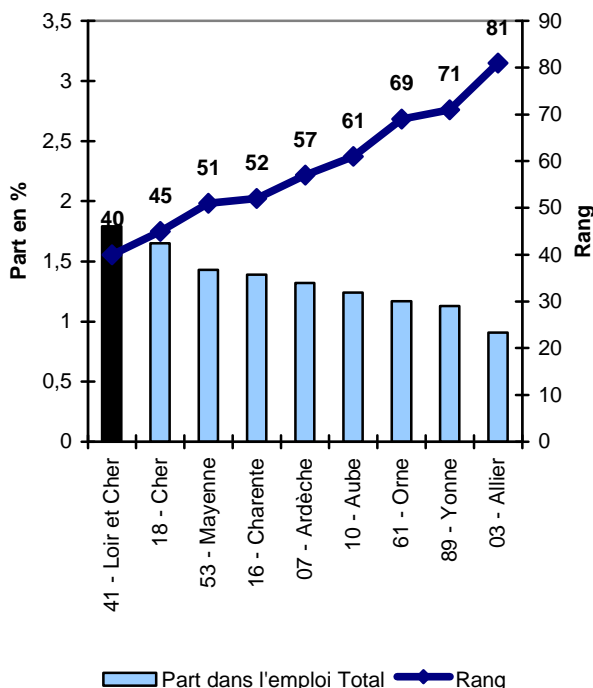
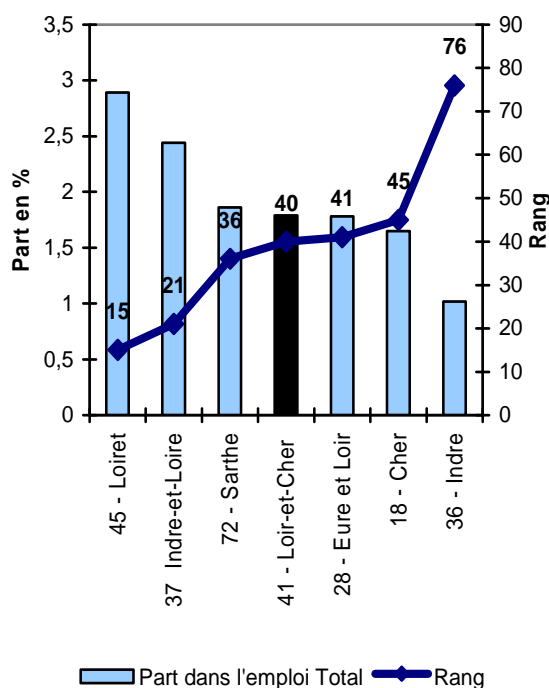
### Indicateurs

Part des fonctions de conception-recherche dans le total des emplois  
Montant des dépenses de R&D  
Nombre de brevets déposés

### Les fonctions de conception-recherche dans le total des emplois

- **40<sup>ème</sup> rang** métropolitain pour le poids des professions de la conception, de la recherche et de l'innovation dans le total de l'emploi
- Une position moyenne parmi les départements limitrophes
- Mais nettement favorable par rapport à ceux présentant une taille et une structure économiques comparables au Loir-et-Cher.
- Présence de centres de recherche importants dans des grandes entreprises (Delphi, Thalès, Bel...)

Part en % et rang pour les fonctions de conception-recherche  
Départements limitrophes      Départements comparables

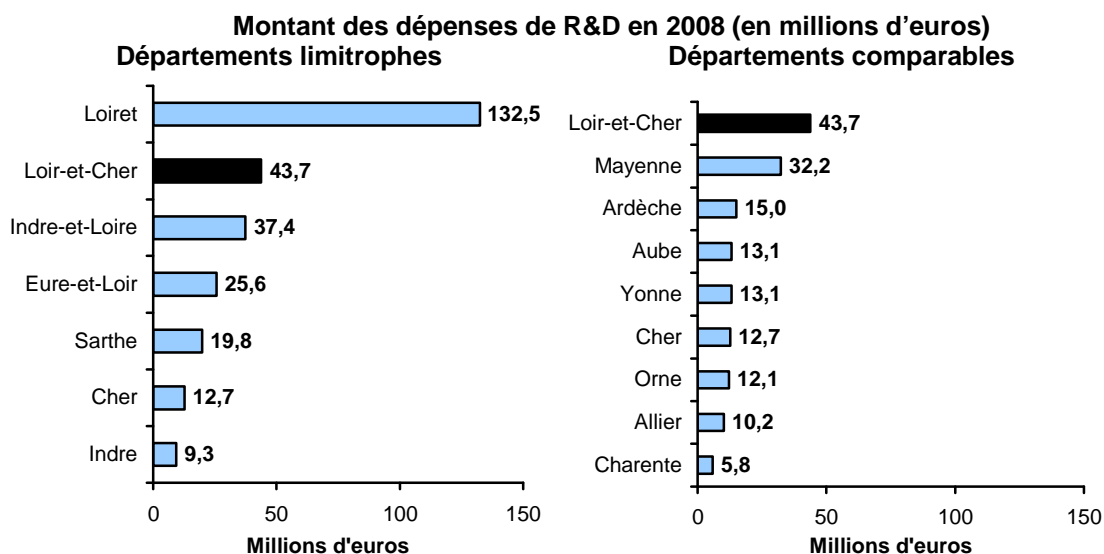


Départements présentant une taille et une structure économique proches du Loir-et-Cher

D'après source : INSEE-RP 2009 exploitation complémentaire au lieu de travail

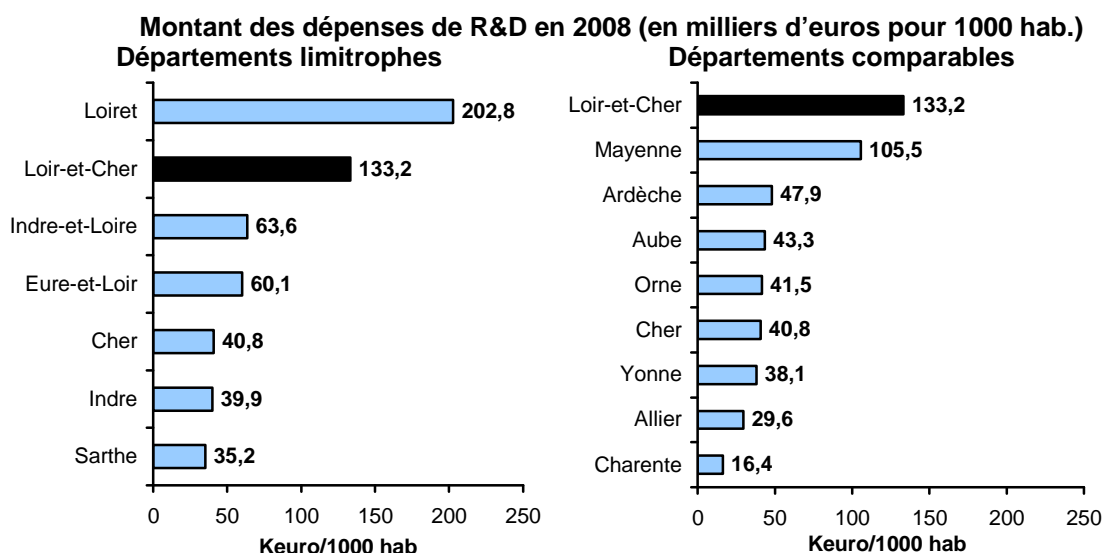
## Les dépenses de R&D (déclarées dans cadre du crédit Impôt recherche - CIR)

- **43,7 millions d'euros de dépenses de R&D en Loir-et-Cher en 2008.**
- **40<sup>ème</sup> rang** métropolitain.
- **En tête** (et même largement) **de l'échantillon** des départements de structure comparable, en 2<sup>ème</sup> place dans celui des départements limitrophes.
- **Une dépense élevée rapportée au nombre d'habitants** : 133 K€ pour 1 000 hab. (**20<sup>ème</sup> rang**)
- **Donc un effort de R&D important** en regard de la taille du Loir-et-Cher et de son poids économique.
- Ce constat vient conforter celui fait sur les **emplois de la recherche** (voir l'analyse fonctionnelle ci-dessus).



Départements présentant une taille et une structure économique proches du Loir-et-Cher

D'après source : ONPI (OPI) – demandes de brevets publiées par la voie nationale selon l'origine de résidence des inventeurs

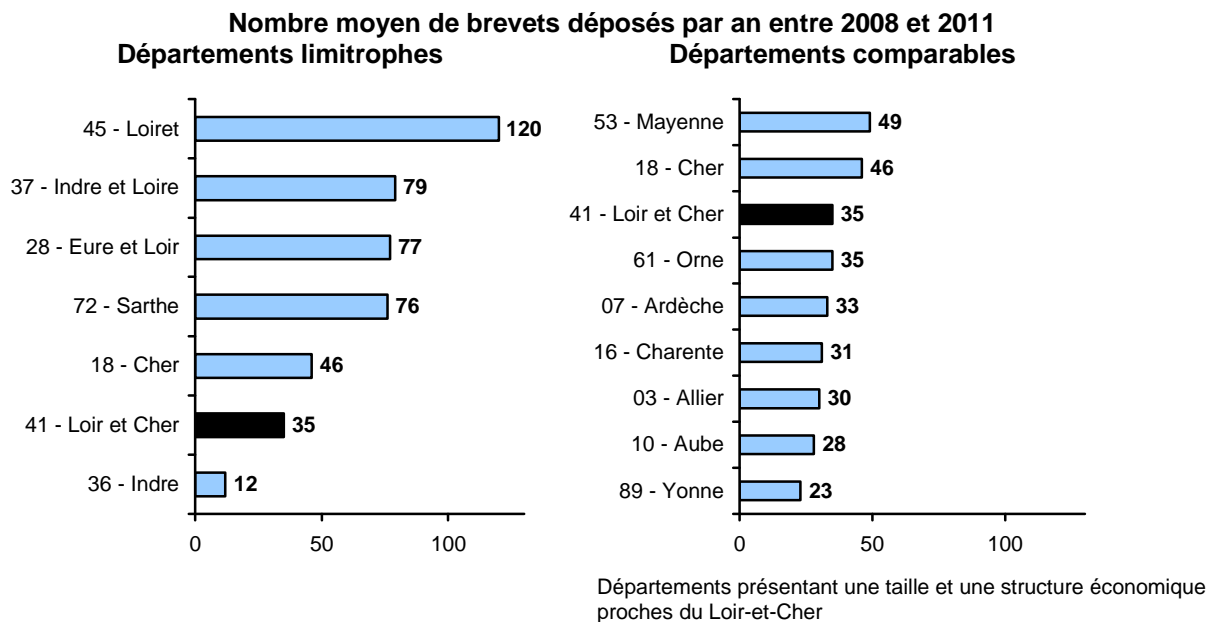


Départements présentant une taille et une structure économique proches du Loir-et-Cher

D'après sources : ONPI (OPI) – demandes de brevets publiées par la voie nationale selon l'origine de résidence des inventeurs, INSEE RP 2009

## Dépôts de brevets

- **35 brevets déposés en moyenne** chaque année entre 2008 et 2011 par des entreprises ou structures du Loir-et-Cher.
- **61<sup>ème</sup> rang** métropolitain.
- Ne donne qu'une idée imparfaite dans la mesure où des brevets peuvent être déposés par le siège social situé hors Loir-et-Cher.



D'après source : ONPI (OPI) – demandes de brevets publiées par la voie nationale selon l'origine de résidence des inventeurs