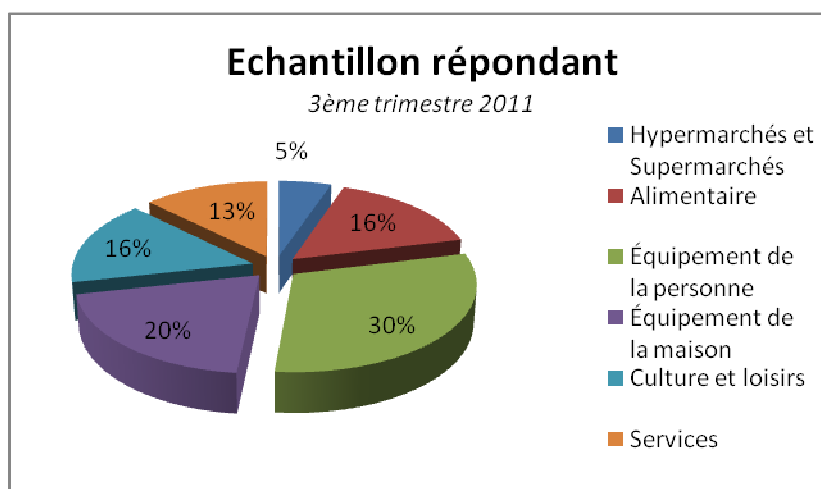
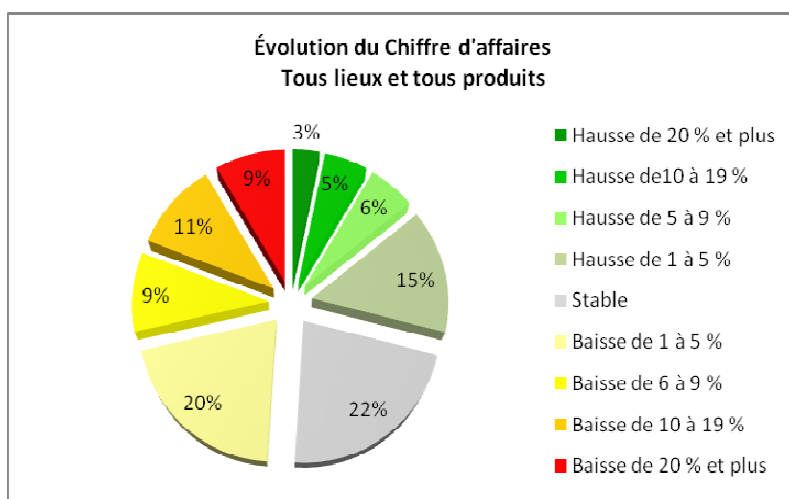


La Chambre de Commerce et d'Industrie Territoriale de Loir-et-Cher a mis en place cet Observatoire sur les agglomérations de Blois, Vendôme et Romorantin afin de suivre, chaque trimestre, l'évolution de l'activité des commerces situés en centre-ville, en périphérie et dans des quartiers. Toutes les formes de vente (commerces de détail traditionnels, grandes et moyennes surfaces) et secteurs d'activités sont représentés.

L'analyse compare chaque trimestre avec le même trimestre de l'année précédente. 246 commerçants ont accepté de répondre à notre enquête du 3^{ème} trimestre 2011.



Evolution du chiffre d'affaires

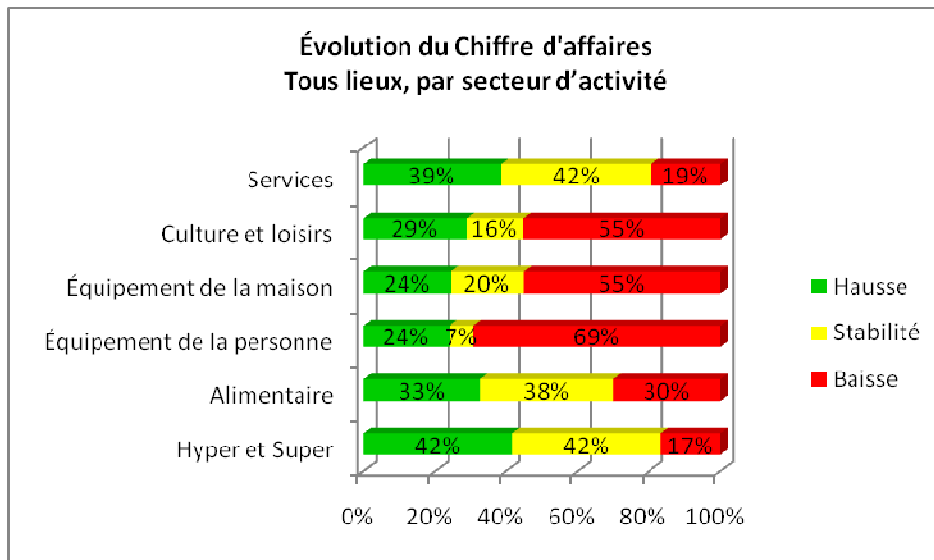


Au 3^{ème} trimestre 2011, 49% des commerces interrogés, tous secteurs confondus, ont vu leur chiffre d'affaires diminuer (35% en 2010) ; 20% d'entre eux constatent une baisse de plus de 10% ; 29% des répondants ont constaté une augmentation de chiffre d'affaires.

	Emplacement			Forme de vente		
	Centre-ville	Périphérie	Quartiers	Commerce traditionnel	Hypermarchés et supermarchés	Grandes surfaces spécialisées
Blois	28%	45%	23%	31%	29%	43%
	18%	24%	54%	24%	57%	14%
	53%	30%	23%	45%	14%	43%
Romorantin	29%	35%	9%	28%	67%	20%
	17%	5%	36%	19%		10%
	54%	60%	55%	53%	33%	70%
Vendôme	23%	35%		23%	33%	27%
	27%	11%	40%	28%	33%	
	50%	56%	60%	49%	33%	73%

Chiffre d'affaires : en hausse stable en baisse

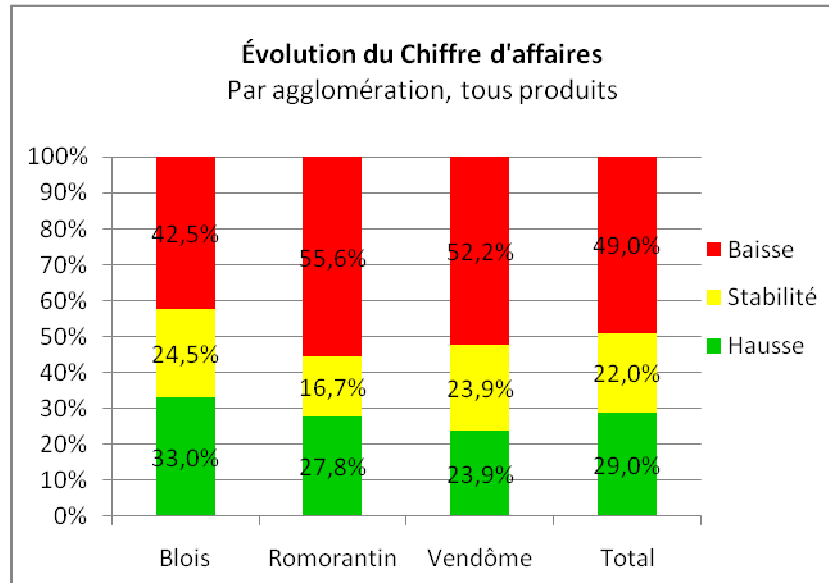
Evolution du chiffre d'affaires par secteur d'activité



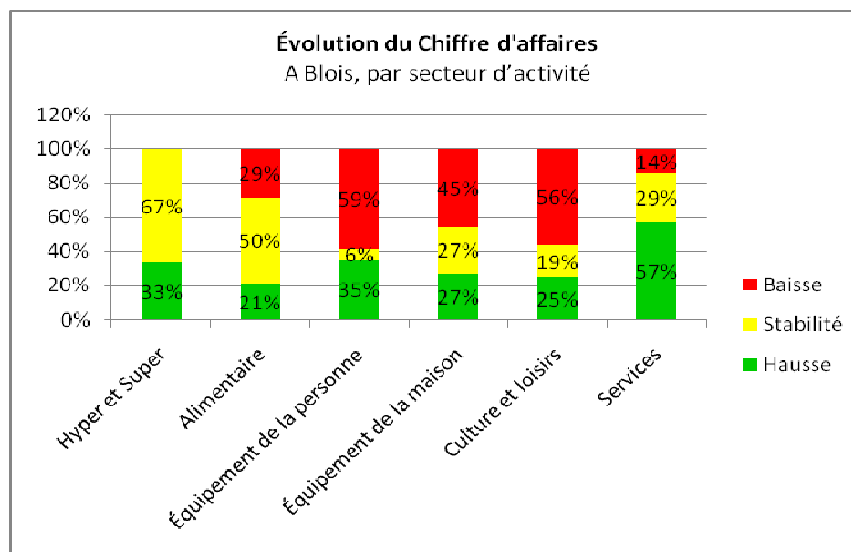
Si au total, 49% des commerces interrogés ont vu leur chiffre d'affaires diminuer sur le 3^{ème} trimestre 2011, 3 secteurs se situent au-dessus de cette moyenne : la culture et les loisirs (55%), l'équipement de la maison (55%) et l'équipement de la personne (69%).

A l'inverse, c'est dans les hypermarchés et supermarchés (84%), les services (81%) et l'alimentaire (71%) que l'on constate les plus fortes proportions de chiffres d'affaires stables ou en hausse.

Évolution du chiffre d'affaires par agglomération



Agglomération de Blois

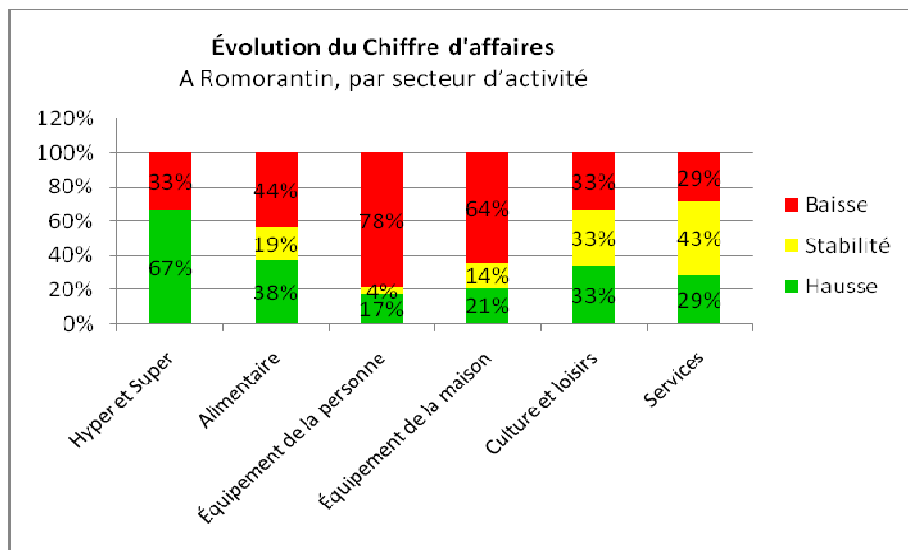


A Blois, si au total, 42% des commerces interrogés ont vu leur chiffre d'affaires baisser sur la période, 3 secteurs se situent au-dessus de cette moyenne : l'équipement de la maison (45%), la culture et les loisirs (56%) et l'équipement de la personne (59%).



C'est dans les services que l'on constate la plus forte proportion de chiffres d'affaires en hausse : 57% pour une moyenne de 33%.

Agglomération de Romorantin

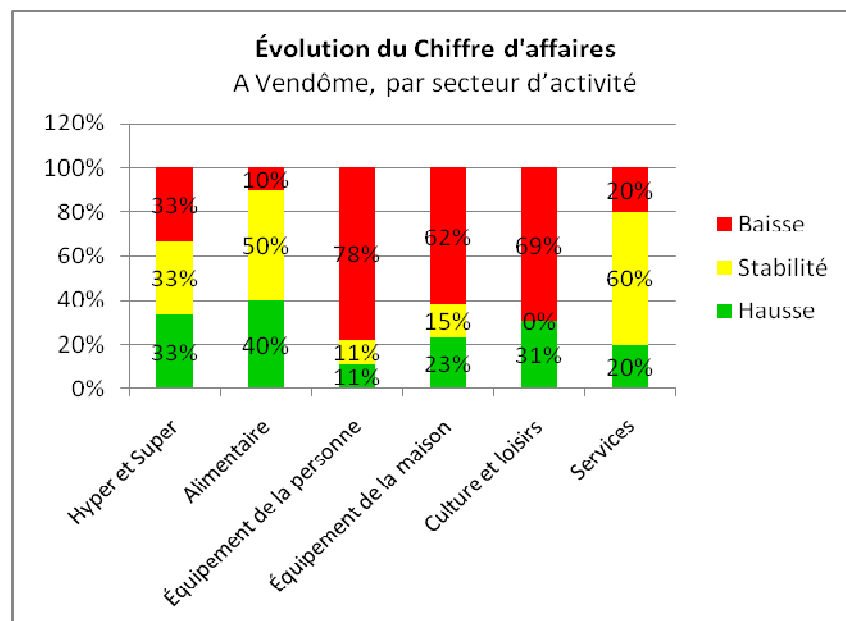


A Romorantin, les plus fortes baisses d'activité sont remarquées dans l'équipement de la personne et l'équipement de la maison avec respectivement 78% et 64 % des commerces interrogés contre 56 % en moyenne.



C'est dans les hypermarchés et supermarchés (67%), la culture et les loisirs (67%) et les services (69%) que l'on constate les plus fortes proportions de chiffres d'affaires stable ou en hausse.

Agglomération de Vendôme



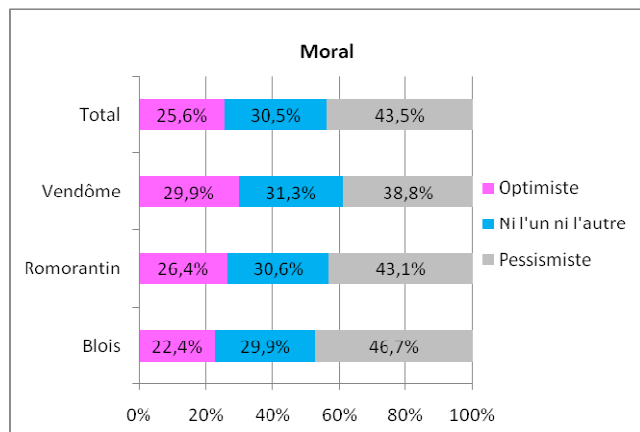
A Vendôme, la moyenne des commerces interrogés dont le CA a diminué est de 52 %. Trois secteurs se situent au dessus de cette moyenne : l'équipement de maison (62%), la culture et les loisirs (69%) et l'équipement de la personne (78%).



90% des commerces alimentaires et 80 % des services interrogés ont connu une hausse d'activité.

Les emplois: le solde des emplois pour les commerces interrogés est de +2.

Le Moral des chefs d'entreprise



26 % des chefs d'entreprise interrogés sont optimistes pour le trimestre suivant contre 43,5% de pessimistes.