

Enquête n°11

Enquête sur l'activité touristique en Loir-et-Cher

Enquête réalisée du 9 au 15 mai 2023



Vacances de printemps - Mai 2023



MÉTHODOLOGIE ET TAUX DE RETOUR DE L'ENQUÊTE DE TENDANCE

Méthodologie

Dans une large démarche partenariale, le Comité Régional du Tourisme Centre-Val de Loire, l'ensemble des agences départementales du tourisme, l'Observatoire de l'Économie et des Territoires et le réseau des CCI Centre-Val de Loire ont lancé **une nouvelle enquête auprès des acteurs du tourisme et des loisirs de la région afin de recueillir leur ressenti sur la fréquentation de leur établissement pendant les vacances de printemps**. L'interrogation s'est déroulée par Internet, du 9 au 15 mai 2023. Plusieurs relances ont été effectuées principalement par voie électronique. 580 réponses ont été collectées dans l'ensemble de la région.

Afin d'apporter un éclairage à une échelle plus fine, cette analyse présente une exploitation des réponses des professionnels du Loir-et-Cher. Elle a été réalisée en collaboration avec l'Agence de Développement Touristique Val de Loire - Loir-et-Cher. Elle n'offre **pas de vision exhaustive** mais apporte de précieux éléments sur **le suivi de l'activité touristique départementale**. Les données présentées font l'objet de comparaisons avec 2022.

Un taux de retour de 11 %

Au total, **123 structures loir-et-chériennes ont renseigné le questionnaire**, soit environ **11 %** de celles qui ont été contactées (8 % pour l'ensemble de la région).

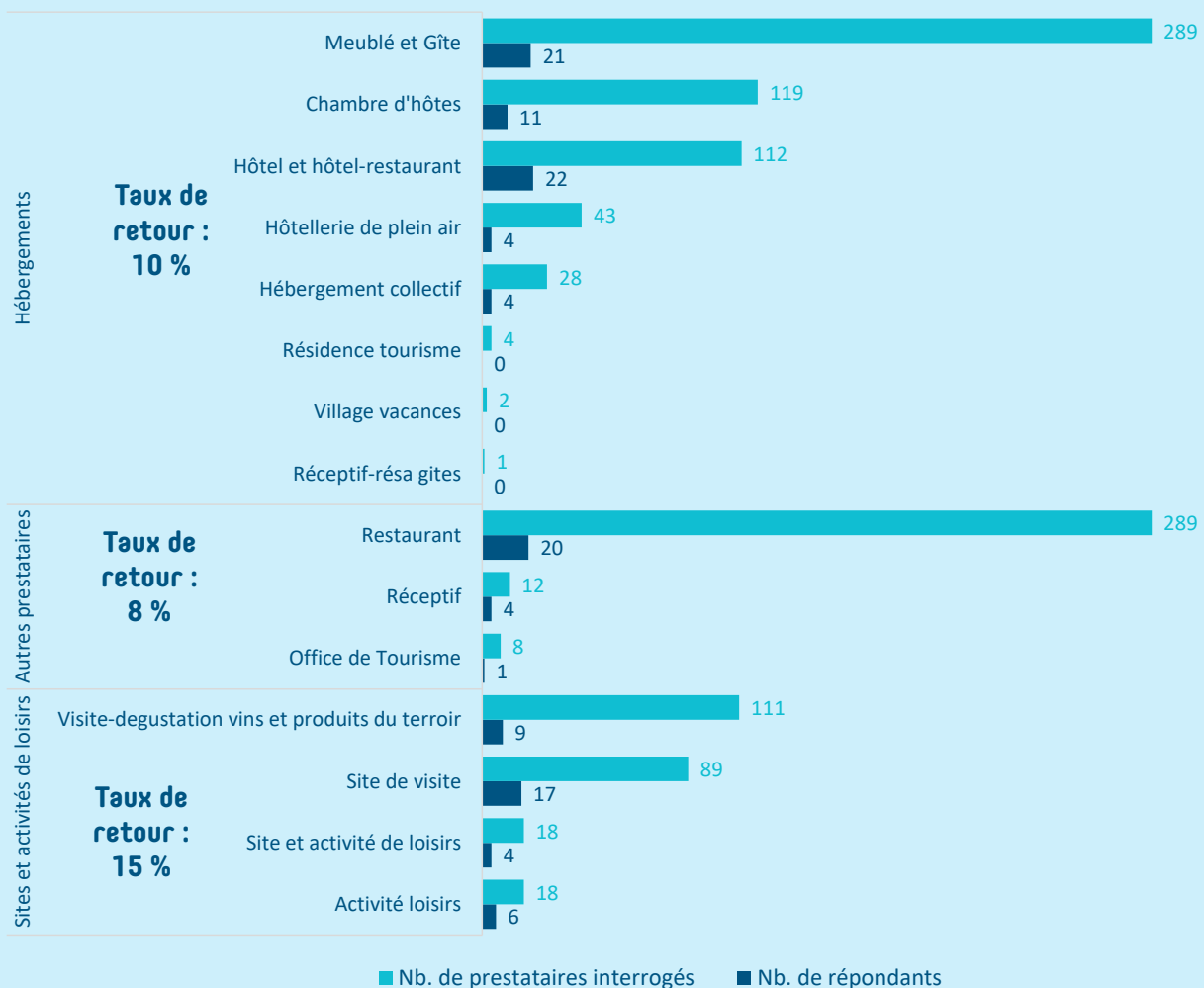
Notons que plusieurs structures ont indiqué être encore fermées à cette période ; d'autres professionnels ne se sont pas prononcés car 2023 était pour eux leur première année d'exploitation.

Le taux de retour des professionnels, plutôt faible pour cette première vague d'enquête de tendance de la saison 2023, ne permet pas de donner des résultats par activité détaillée. L'interprétation des résultats doit se faire avec prudence.



Vacances de printemps 2023
du dimanche 9 avril
au lundi 8 mai

Nombre de structures sollicitées et de réponses collectées par activité*

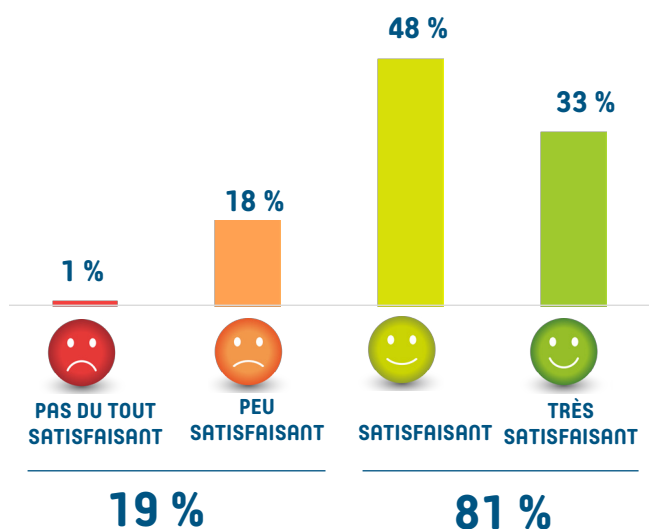


D'après source : Enquête n°11 sur l'activité touristique en Loir-et-Cher - Comité Régional du Tourisme Centre-Val de Loire/Agence de Développement Touristique Val de Loire - Loir-et-Cher/Observatoire de l'Économie et des Territoires/réseau des CCI Centre-Val de Loire * Hors manifestations et spectacles - Nombre de questionnaires complets

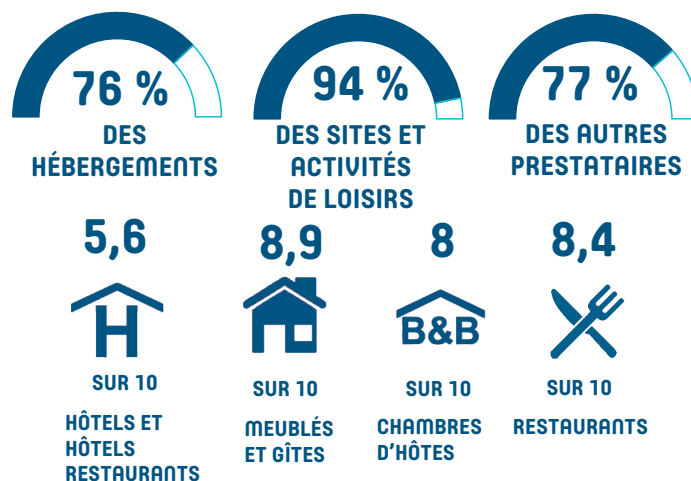
UN PREMIER BILAN POSITIF POUR LES VACANCES DE PÂQUES...

Quel est votre sentiment sur le niveau de fréquentation de votre établissement pendant les vacances de printemps par rapport à 2022 ?

Répartition des répondants



Proportion des structures satisfaites ou très satisfaites en %



D'après source : Enquête n°11 sur l'activité touristique en Loir-et-Cher - CRT Centre-Val de Loire/ADT Val de Loire - Loir-et-Cher/OET/ réseau des CCI Centre-Val de Loire 107 répondants à la question

La saison 2023 semble avoir bien commencé pour les prestataires touristiques du département. Bénéficiant d'un calendrier favorable pour les vacances scolaires de printemps qui offrait plusieurs possibilités de longs week-ends, ils font état d'un **très bon niveau de fréquentation** : plus de 8 professionnels sur 10 le jugent satisfaisant ou très satisfaisant.

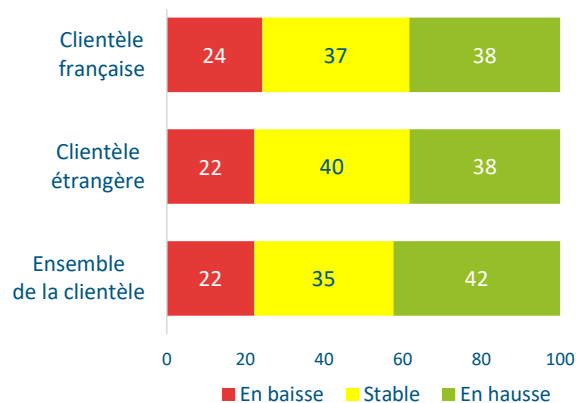
Ce résultat est légèrement supérieur à celui constaté l'an passé à la même époque (en progression de 2 points) et bien meilleur que celui observé en région (73 %).

Les sites et activités de loisirs et les propriétaires de meublés ou de gîtes apparaissent davantage satisfaits. A contrario, le retour des hôteliers semble plus nuancé.

Par rapport à 2022, les répondants s'accordent sur une **tendance à la stabilité ou à la hausse de la clientèle française comme étrangère.**

Comment estimez-vous la fréquentation de ces clientèles sur la période des vacances de printemps, par rapport à 2022 ?

Répartition des répondants selon l'évolution de la clientèle accueillie (en %)



D'après source : Enquête n°11 sur l'activité touristique en Loir-et-Cher - CRT Centre-Val de Loire/ADT Val de Loire - Loir-et-Cher/OET/réseau des CCI Centre-Val de Loire 99 répondants à la question

Verbatim



« Nous avons ressenti une hausse de la fréquentation sur cette période de vacances de printemps, nous retrouvons la fréquentation de 2018. Les flux lors des week-ends fériés sont plus importants cette année. »

Site de visite



« Des vacances de printemps plutôt calmes cette année, heureusement les quatre ponts de mai rattraperont ça. »

Hébergement collectif



« Bien que ce soit notre première année pour les week-ends de l'Ascension et de la Pentecôte, nous avons des taux de réservation encourageants. »

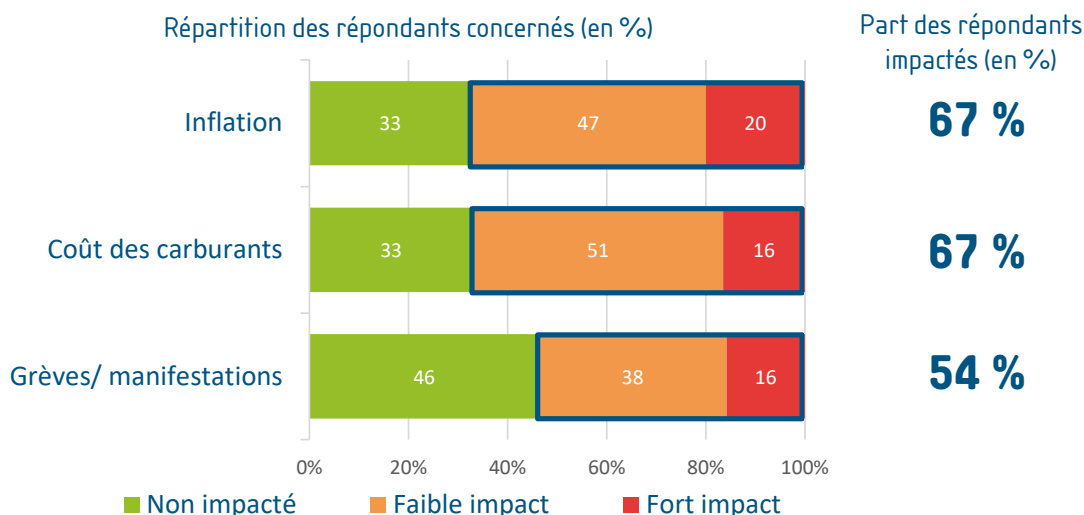
Hôtel-restaurant



« On note un retour à des séjours plus longs pour une partie de la clientèle sur les vacances et les ponts »

Hôtel-restaurant

Ces éléments ont-ils eu un impact sur la venue des clientèles dans votre établissement durant les vacances de printemps et les ponts des 1^{er} et 8 mai ?



D'après source : Enquête n°11 sur l'activité touristique en Loir-et-Cher - CRT Centre-Val de Loire/ADT Val de Loire - Loir-et-Cher/OET/ réseau des CCI Centre-Val de Loire
Entre 104 et 106 répondants à la question selon les items

Selon les répondants, le **fort contexte d'inflation**, y compris celui des carburants, **semble avoir davantage impacté la fréquentation** des établissements que les mouvements sociaux.

Les 2/3 des répondants se déclarent impactés ou fortement impactés par la hausse des prix. 54 % ont été pénalisés à des degrés divers par les journées de grèves et les manifestations contre la réforme des retraites.



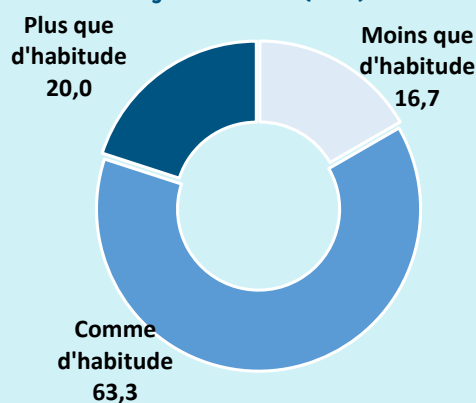
ZOOM SUR LA CLIENTÈLE DES CYCLOTOURISTES

Les cyclotouristes ont-ils été présents dans votre établissement lors des vacances de printemps ?

Une soixantaine de répondants (56 %) ont émis un avis sur l'affluence de la clientèle des cyclotouristes dans leur établissement pendant ces dernières vacances de printemps, les autres ne s'étant pas sentis concernés par cette question.

Plus de 8 prestataires sur 10 ont enregistré une fréquentation au moins équivalente au volume habituel à cette période.

Répartition des répondants selon l'évolution de la clientèle des cyclotouristes (en %)

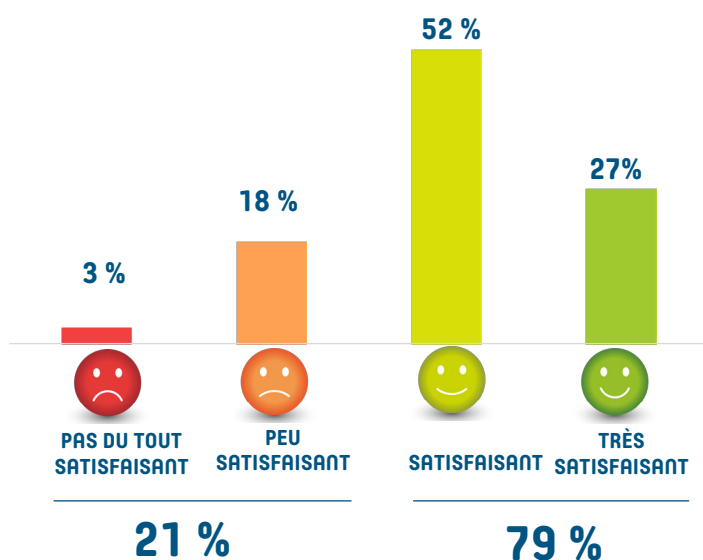


D'après source : Enquête n°11 sur l'activité touristique en Loir-et-Cher - CRT Centre-Val de Loire/ADT Val de Loire - Loir-et-Cher/OET/ réseau des CCI Centre-Val de Loire
60 répondants à la question.

UNE ACTIVITÉ JUGÉE DYNAMIQUE

Ressenti sur le chiffre d'affaires lors des vacances de printemps par rapport à la même période en 2022

Répartition des répondants



Proportion des structures satisfaites ou très satisfaites en %

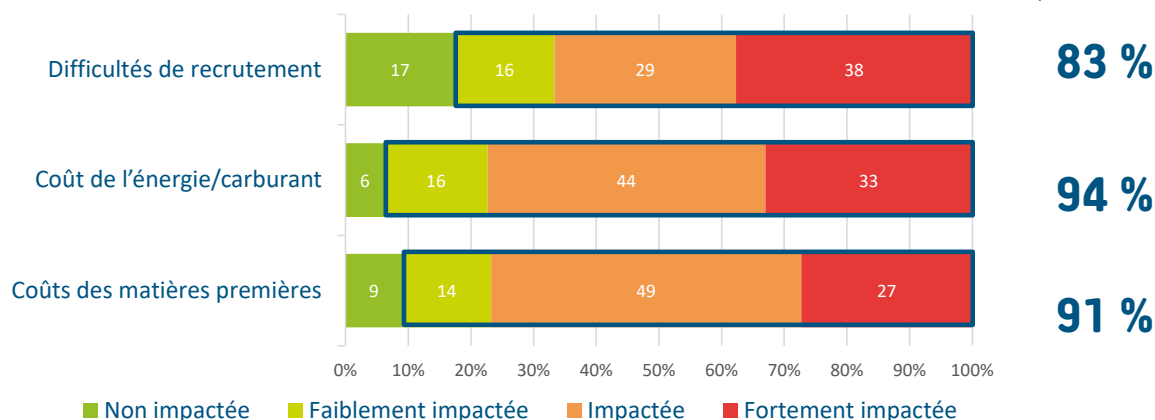


D'après source : Enquête n°11 sur l'activité touristique en Loir-et-Cher - CRT Centre-Val de Loire/ADT Val de Loire - Loir-et-Cher/OET/réseau des CCI Centre-Val de Loire 106 répondants à la question

Votre rentabilité est-elle impactée par la situation économique/politique ?

Répartition des répondants concernés (en %)

Part des répondants impactés (en %)



D'après source : Enquête n°11 sur l'activité touristique en Loir-et-Cher - CRT Centre-Val de Loire/ADT Val de Loire - Loir-et-Cher/OET/réseau des CCI Centre-Val de Loire Entre 104 et 106 répondants à la question selon les items

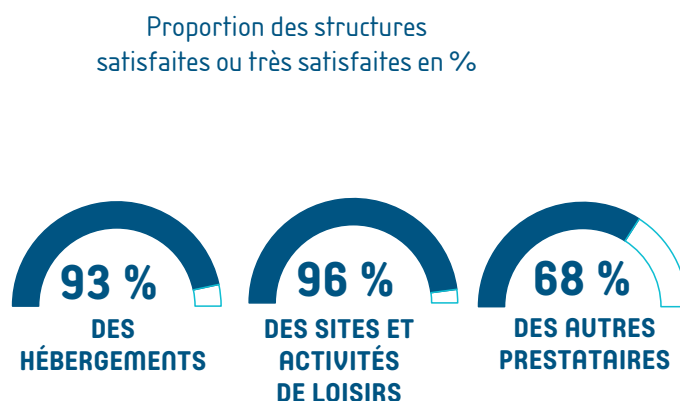
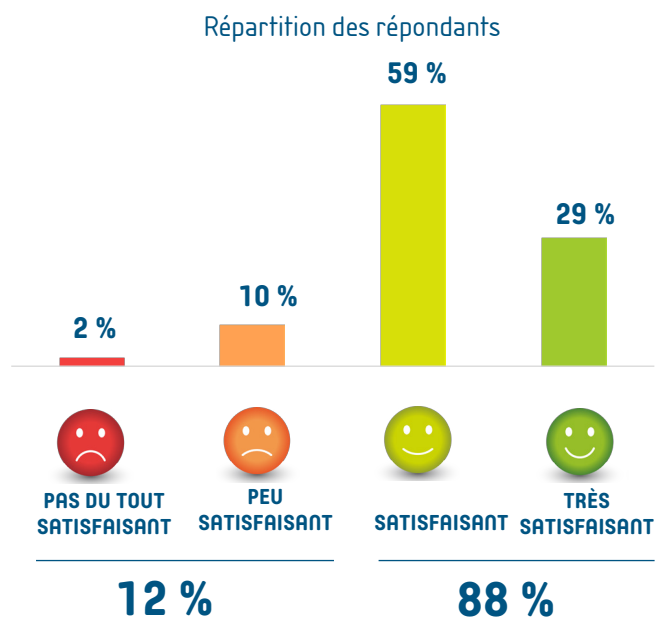
Le **contexte géopolitique et ses effets induits** continuent de peser sur l'activité des professionnels du tourisme même si celle-ci est jugée globalement dynamique. **Près de 8 répondants sur 10 se déclarent satisfaits ou très satisfaits de leur chiffre d'affaires** (un résultat supérieur de 7 points à celui observé en région). Les **sites et activités de loisirs semblent mieux tirer leur épingle du jeu** que les hébergements.

A peine 3 ans après le premier confinement, l'inflation renchérit **le coût des matières premières et de l'énergie et affecte la rentabilité de plus de 9 répondants sur 10**. Environ 3 sur 10 déclarent être **fortement impactés**.

A cela s'ajoutent **les problèmes de recrutement** qui demeurent le point sensible de ce printemps 2023. **Près de 4 établissements sur 10** ayant répondu mentionnent de **fortes difficultés**.

DE BELLES PERSPECTIVES DE FRÉQUENTATION POUR LES PONTS À VENIR

Ressenti sur l'état des réservations pour les ponts de l'Ascension et de la Pentecôte 2023



D'après source : Enquête n°11 sur l'activité touristique en Loir-et-Cher - CRT Centre-Val de Loire/ADT Val de Loire - Loir-et-Cher/OET/ réseau des CCI Centre-Val de Loire 106 répondants à la question

Au moment de la consultation, les professionnels du tourisme semblaient globalement **très confiants pour les week-ends de l'Ascension et de la Pentecôte**.

Le niveau des réservations était **source de satisfaction pour 88 % d'entre eux** (76 % pour l'ensemble des répondants de la région).

« ENQUÊTE N° 11 SUR L'ACTIVITÉ TOURISTIQUE EN LOIR-ET-CHER



Crédit Photos : Château-de-Chambord@Christelle-Beulle - Agence de Développement Touristique Val de Loire – Loir-et-Cher
Ressources graphiques : @Freepik

Publication réalisée avec le soutien financier du Conseil départemental de Loir-et-Cher



Agence de Développement Touristique Val de Loire – Loir-et-Cher - Pôle Tourisme Val de Loire 41 - 2/4 rue du Limousin - 41000 Blois
Tél : 02.54.57.00.41 • www.val-de-loire-41.com • E-mail : infos@adt41.com

Observatoire de l'Économie et des Territoires - Porte B - 34 avenue Maunoury - 41000 BLOIS
Tél : 02.54.42.39.72 • www.pilote41.fr • E-mail : infos@observatoire41.com

