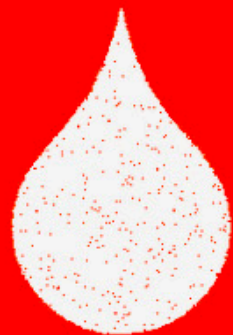


CARREFOUR ²⁰²² DES TERRITOIRES

L'EAU DANS TOUS SES ÉTATS :
CONNAÎTRE, GÉRER, ANTICIPER

22 JUIN

SALON DES MAIRES
ET DES COLLECTIVITÉS



22 JUIN

CARREFOUR ²⁰²² DES TERRITOIRES

L'EAU DANS TOUS SES ÉTATS :
CONNAÎTRE, GÉRER, ANTICIPER

GESTION INTEGREE DE L'EAU ET
CHANGEMENT CLIMATIQUE
LES BIENFAITS DE L'APPROCHE
TRANSVERSALE



OBSERVATOIRE
DE L'ÉCONOMIE
ET DES TERRITOIRES



Gestion intégrée de l'eau et changement climatique

►► les bienfaits de l'approche transversale

22/06/2022



Contexte

- Travaux de l'OET auprès du CD41 dans le domaine de l'eau depuis 2010
- SDAEP 2012
 - Mise en place WebSIG AEP, puis Assainissement collectif, puis Milieux aquatiques
- Participation de l'Agence de l'eau dès 2013 (Trophée de l'Eau)
- Convention tripartite AELB/CD41/OET
 - en 2019 pour 3 ans,
 - renouvelée le 4 mai 2022 pour 3 ans.
- Sdage Loire-Bretagne 2022-2027



Carrefour des territoires - 22 juin 2022

Atelier : Approche transversale de la gestion intégrée de l'eau

En partenariat et avec la participation de
l'Agence de l'eau Loire-Bretagne et du Conseil
départemental de Loir-et-Cher



Sdage Loire-Bretagne 2022-2027

⇒ Retrouver des eaux en bon état

- Gestion équilibrée et durable de la ressource en eau (objectifs par masse d'eau)
- Promouvoir la gestion intégrée de l'eau à l'échelle du bassin versant
- Améliorer l'accès à l'information sur l'eau
- Favoriser l'émergence de solutions partagées
- 4 questions auquel le Sdage doit répondre
 - **Qualité** de l'eau (pollutions)
 - au moins 50 % de masses d'eau de surface en bon état écologique en 2027 sur le Loir-et-Cher
 - **Milieus aquatiques**
 - **Quantité**
 - **Gouvernance**



Carrefour des territoires - 22 juin 2022

Atelier : Approche transversale de la gestion intégrée de l'eau

En partenariat et avec la participation de
l'Agence de l'eau Loire-Bretagne et du Conseil
départemental de Loir-et-Cher



Convention tripartite AELB/CD41/OET

- Inscrire l'ensemble de nos actions dans le cadre de la préservation ou de la reconquête de la qualité des milieux et de la lutte contre le dérèglement climatique
 - Consommation en eau / Sobriété
 - Enjeux transversaux de la gestion patrimoniale
 - Solutions fondées sur la Nature
 - Résilience des territoires
 - Partage des connaissances / Animation des réseaux d'acteurs
 - Valorisation du programme de surveillance
 - ...



Carrefour des territoires - 22 juin 2022

Atelier : Approche transversale de la gestion intégrée de l'eau

En partenariat et avec la participation de
l'Agence de l'eau Loire-Bretagne et du Conseil
départemental de Loir-et-Cher



Démarche

- Décloisonner, réfléchir à la transversalité
 - Valoriser et partager les données liées aux petit et grand cycles de l'eau auprès des structures porteuses dans un objectif de transversalité des actions en lien avec :
 - les objectifs environnementaux
 - l'adaptation au changement climatique
- Prendre en compte le changement climatique
 - S'inspirer de la démarche HMUC (Hydrologie, Milieu, Usage, Climat)
 - Considérer le système dans son ensemble pour atteindre le bon état des eaux



Carrefour des territoires - 22 juin 2022

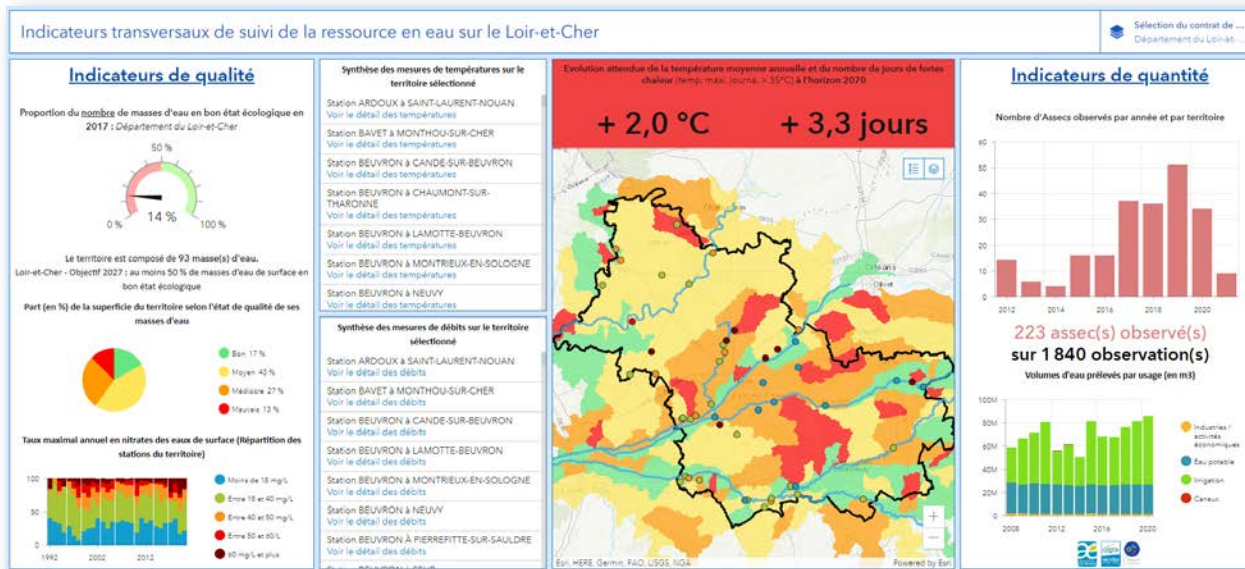
Atelier : Approche transversale de la gestion intégrée de l'eau

En partenariat et avec la participation de
l'Agence de l'eau Loire-Bretagne et du Conseil
départemental de Loir-et-Cher

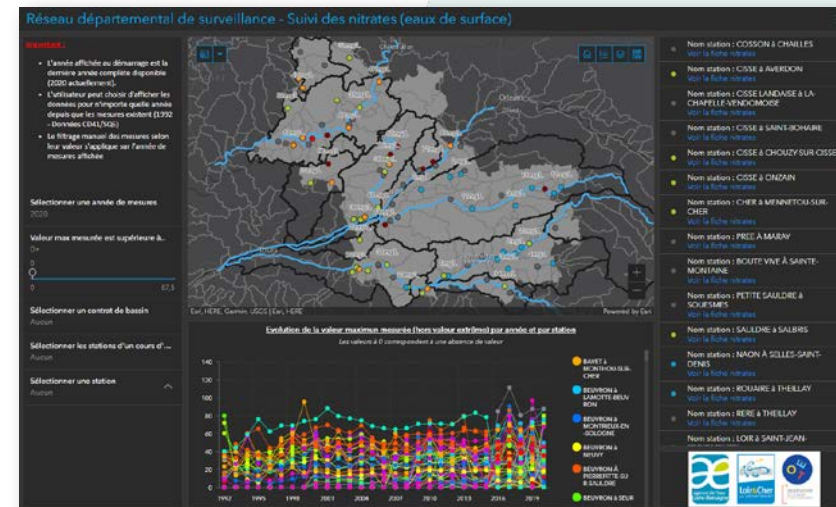


De nouveaux outils pour les acteurs

- Tableaux de bord interactifs



Indicateurs clés par grand bassin versant



Données détaillées et synthétisées par domaine



Carrefour des territoires - 22 juin 2022
 Atelier : Approche transversale de la gestion intégrée de l'eau

En partenariat et avec la participation de
 l'Agence de l'eau Loire-Bretagne et du Conseil
 départemental de Loir-et-Cher



Quelles données, quels besoins ?

V1 (juin 2022)

- Qualité
 - Bon état 2017
 - Nitrates
- Quantité
 - Usages
 - Assecs
 - Débits
- Changement climatique
 - Prévisions
 - Températures

En prévision

- Performance des réseaux et services (AEP, AC)
- Suivi des STEP
- Études patrimoniales et schémas directeurs
- DUP, SAP, PPC
- Interconnexions
- Nappes souterraines
- Ressources alternatives (plans d'eau, drainage)
- Zones humides
- Autres indicateurs de qualité (micro-polluants, ...)
- Ruissellement agricole
- Autres prévisions climatiques
- Etc.



Et ensuite ...?

- Valoriser les actions et travaux des acteurs locaux
 - Grand cycle (renaturation, ZH, continuité, ...)
 - Petit cycle (SAP, GIEP, STEP, ...)
- Co-construire avec les acteurs
 - Webinaires de démonstration / prise en main
 - Session de travail (gestionnaires de MA)
- En lien avec deux autres outils de diffusion de la connaissance
 - Observatoire de l'Eau / Tableau de bord des services
 - Observatoire de la biodiversité et des effets du changement climatique en Loir-et-Cher

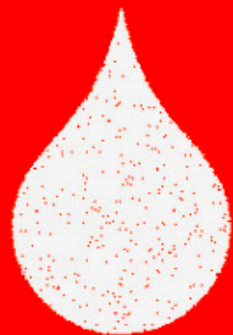


Carrefour des territoires - 22 juin 2022

Atelier : Approche transversale de la gestion intégrée de l'eau

En partenariat et avec la participation de
l'Agence de l'eau Loire-Bretagne et du Conseil
départemental de Loir-et-Cher





22 JUIN

CARREFOUR ²⁰²² DES TERRITOIRES

L'EAU DANS TOUS SES ÉTATS :
CONNAÎTRE, GÉRER, ANTICIPER

GESTION INTEGREE DE L'EAU ET
CHANGEMENT CLIMATIQUE
LES BIENFAITS DE L'APPROCHE
TRANSVERSALE