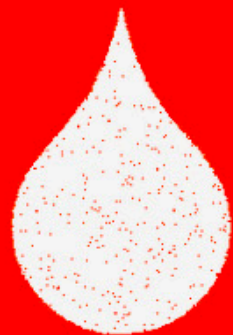


# CARREFOUR <sup>2022</sup> DES TERRITOIRES

L'EAU DANS TOUS SES ÉTATS :  
CONNAÎTRE, GÉRER, ANTICIPER

**22 JUIN**

SALON DES MAIRES  
ET DES COLLECTIVITÉS



**22 JUIN**

# CARREFOUR <sup>2022</sup> DES TERRITOIRES

L'EAU DANS TOUS SES ÉTATS :  
CONNAÎTRE, GÉRER, ANTICIPER

L'EAU DANS LES ÉMANGEMENTS D'ESPACE  
PULIC, L'EXEMPLE DE LA ROCHE-SUR-YON

## **Théophane You**

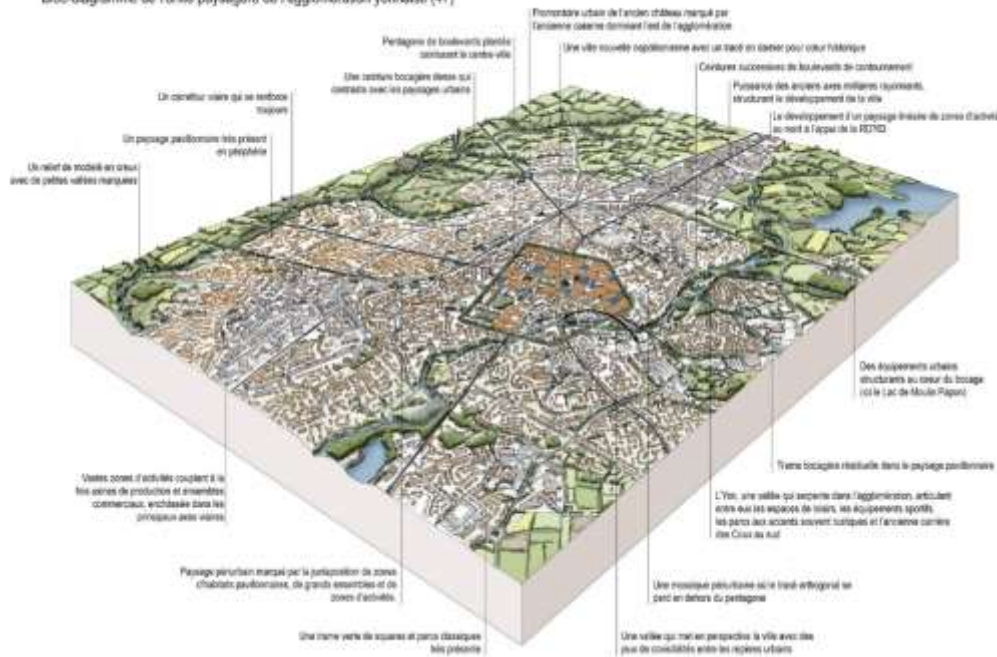
Chef de projet Eco-aménagement - trame bleue,  
Service Paysage et transition écologique de  
l'agglomération de La Roche-sur-Yon

# Capitale Française de la Biodiversité 2021

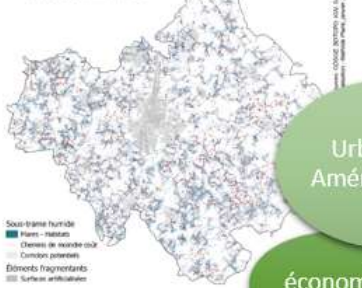
## Thématique: Eau et biodiversité



Bio-diagramme de l'unité paysagère de l'agglomération yonnaise (47)



Sous-trame humide intercommunale



Urbanisme  
Aménagement

économie

Nature en ville

Assainissement

Tourisme

Éducation

Sports

Centre  
Technique  
Mutualisé

Finances

Ressources  
Humaines

Bâtiments

Communication

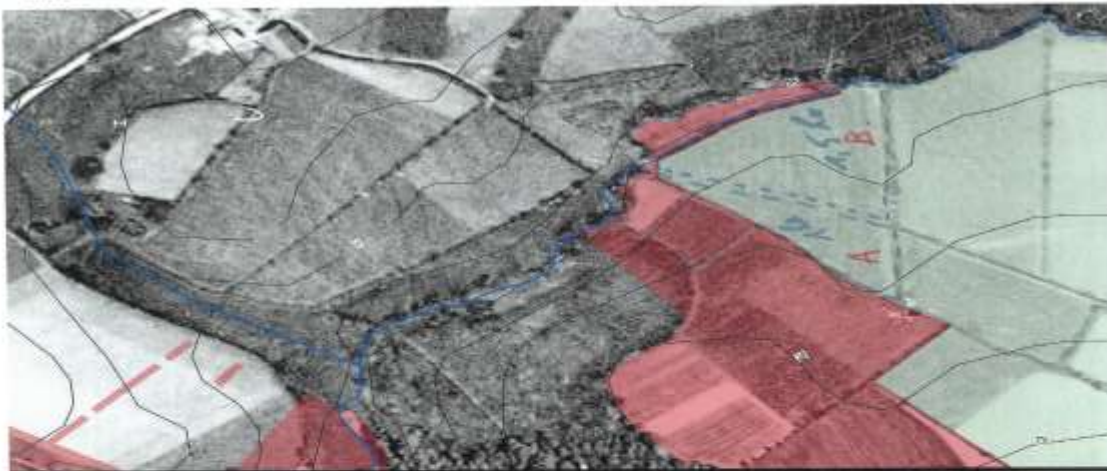
Espaces  
publics

Eau et Biodiversité au sein  
d'une Direction  
Environnement mutualisée



## Accompagnement de la direction des espaces public pour la réalisation d'une voie douce entre un Lycée et la ville :

1950



2016



- Accompagnement dans l'application de la séquence ERC
- Exploitation de données historiques et documentaires
- Localisation pertinente et de moindre impact du tracé
- Choix du dispositif de franchissement de zones humides et de cours d'eau
- Choix des essences pour la création de haies sur talus
- Création de bassin tampons en bas de pente avant arrivée sur cours d'eau
- Préservation de la trame noire, système d'éclairage temporisé, photovoltaïque en lumière chaude

## Accompagnement de la direction des espaces public pour la réalisation d'une voie douce entre un Lycée et la ville :



### Fonction de facilitateur :

- Lien entre enseignants du Lycées Nature, associations locales (LPO) et DEP
- Expertise en amont du projet et lien avec les services de l'état

## Travail avec la direction Moyens Logistiques mutualisé pour la création ou la restauration de mares, de zones tampons artificielles ou de frayères

- Création ou restauration de 10 mares par an
- Acculturation des équipes techniques à la biodiversité
- Accompagnement pour l'identification des enjeux de curage de fossés réalisés pour l'entretien des voiries communales



## Travail avec la direction Moyens logistiques mutualisé pour la création ou la restauration de mares, de zones tampons artificielles ou de frayères



- Collaboration avec le monde agricole sous convention de mise à disposition sur foncier ville
- Implantation de haies de bas de pentes avec le chantier d'insertion de la ville
- Lien fort entre GEMAPI et plan d'action Biodiversité

**Enjeux GEMAPI**

**Enjeux compétence ville**

**Enjeux tête de bassin versant**





## Accompagnement du Service Nature en Ville (SNV) et de la Direction des Sports pour l'optimisation du cycle de l'eau dans les terrains de foot



- Expérimentation de détournement, dans une zone tampon, de drains se jetant directement dans le cours d'eau
- Solution fondée sur la nature avec réutilisation d'un étang sur lit majeur en zone tampon
- Accompagnement du SNV pour la diminution de consommation d'eau sans créer de stress hydrique via une étude sur les terrains de foot. Le recyclage d'eau et la diminution des rejets en milieu naturel sont abordés.
- Mutualisation, travail transversal sport/nature en ville



## D'autres exemples d'interventions / renaturation

- **Conversion de peupleraie en prairie humide**
- **Restauration de lande humide**
- **Transformation d'un plan d'eau en frayère à brochet**



## D'autres exemples d'interventions / renaturation

- Conversion de peupleraie en prairie humide



- **Restauration de lande humide**



- Transformation d'un plan d'eau en frayère à brochet



# D'autres exemples d'interventions / renaturation

- Conversion de peupleraie en prairie humide
- Restauration de lande humide
- Transformation d'un plan d'eau en frayère à brochet



**AMÉNAGEMENT D'UNE FRAYÈRE À BROCHET**

**CRÉATION D'UNE FRAYÈRE À RENDU**

Notre site choisi sur le territoire d'origine des eaux de l'agglomération permet d'obtenir un plan d'eau et constitue la base d'opération des aménagements hydrauliques, une véritable « pépinière de sites de retenue à ciel ouvert ».

En effet, les aménagements réalisés dans le cadre de nos interventions de restauration des plans d'eau ont pour objectif de créer des sites de retenue à ciel ouvert, véritables « pépinières de sites de retenue à ciel ouvert ».

**AMÉNAGEMENT DESTINÉ À LA RESTAURATION DES BASSINS D'ÉPURATION**

Le bassin d'épuration est un ouvrage hydraulique qui permet de stocker temporairement les eaux usées avant leur traitement. Il est constitué de plusieurs bassins en série, chacun ayant une fonction spécifique. Le bassin d'épuration est un élément essentiel de tout système de traitement des eaux usées.

**Une maternité pour les brochets**

Le bassin d'épuration est un véritable « jardin à brochet ». Les aménagements réalisés dans le cadre de nos interventions de restauration des plans d'eau ont pour objectif de créer des sites de retenue à ciel ouvert, véritables « pépinières de sites de retenue à ciel ouvert ».

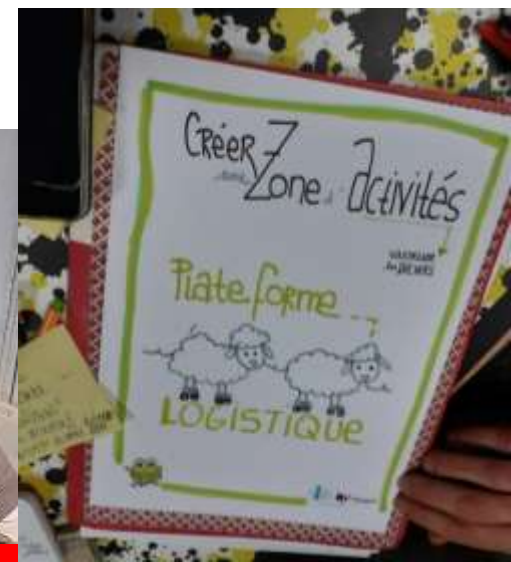
## Formation acculturation aux enjeux de la biodiversité

### ACCULTURATION AUX ENJEUX DE LA BIODIVERSITÉ



- Définition, enjeux globaux biodiversité et environnement; Caroline Gutleben, Plante & Cité
- La biodiversité et sa forte transversalité avec l'ensemble des politiques publiques Ville et Agglo; Hervé Cifarelli, Directeur environnement La Roche-sur-Yon
- Le plan d'actions en faveur de la biodiversité de la Roche-sur-Yon; (Raphaël Bedhomme, Chef de projet Paysage et Biodiversité; Théophile You, Chef de projet trame bleue et éco aménagement)
- Les aspects réglementaires pour prendre en compte la nature; David Pierre, DREAL Pays de la Loire
- Tour de France; Aurore Micand, Plante & Cité
- Ateliers cas pratiques

TRANSVERSALITE



## Travail réalisé sous la présidence de

Anne Aubin-Sicard, Vice-présidente Développement écologique, biodiversité, eau, assainissement et déchets, La Roche-sur-Yon Agglomération

## Travail réalisé sous la direction de

Hervé Cifarelli

Directeur Environnement, Développement Durable et Paysages (EDDP) - La Roche sur Yon Agglomération,  
[herve.cifarelli@larochesuryon.fr](mailto:herve.cifarelli@larochesuryon.fr)

### Service Paysage et transition écologique

Alexandra Gautier

Chef de service Paysages et Transition Ecologique – Direction EDDP - La Roche sur Yon Agglomération,  
[alexandra.gautier@larochesuryon.fr](mailto:alexandra.gautier@larochesuryon.fr)

Raphaël Bedhomme

Chef de projet paysage et biodiversité - Direction EDDP - Ville et Agglomération La Roche sur Yon,  
[raphael.bedhomme@larochesuryon.fr](mailto:raphael.bedhomme@larochesuryon.fr)

Anne-Lise Tyrtoff

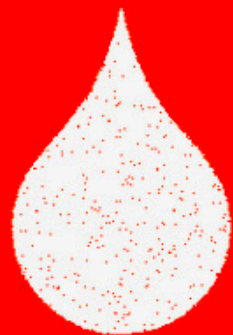
Chef de projet 100 000 arbres et PAT - Direction EDDP - La Roche sur Yon Agglomération,  
[anne-lise.tyrtoff@larochesuryon.fr](mailto:anne-lise.tyrtoff@larochesuryon.fr)

Théophane You

Chef de projet éco-aménagement et trame bleue - Direction EDDP - La Roche sur Yon Agglomération,  
[theophane.you@larochesuryon.fr](mailto:theophane.you@larochesuryon.fr)



La Roche-sur-Yon,  
élue capitale  
française de la  
biodiversité 2021



**22 JUIN**

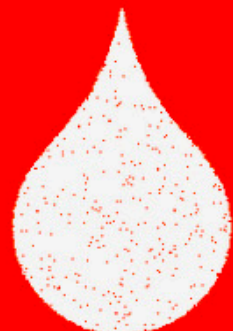
# CARREFOUR <sup>2022</sup> DES TERRITOIRES

L'EAU DANS TOUS SES ÉTATS :  
CONNAÎTRE, GÉRER, ANTICIPER

L'EAU DANS LES ÉMANGEMENTS D'ESPACE  
PULIC, L'EXEMPLE DE LA ROCHE-SUR-YON

## **Théophane You**

Chef de projet Eco-aménagement - trame bleue,  
Service Paysage et transition écologique de  
l'agglomération de La Roche-sur-Yon



# CARREFOUR <sup>2022</sup> DES TERRITOIRES

L'EAU DANS TOUS SES ÉTATS :  
CONNAÎTRE, GÉRER, ANTICIPER

**22 JUIN**

SALON DES MAIRES  
ET DES COLLECTIVITÉS