



**ATELIER**  
15h30 à 16h00

**Une nouvelle génération de WebSIG, un outil de connaissance enrichi et une ressource inépuisable au service des projets**

**Répartition des commerces par activité dans la zone affichée**

Restauration	10
Prêt à porter	1
Agence immobilière	1
Magasin de Chaussures	10
Agence de voyage	1
Boucherie, charcuterie	1
Vente automobile	1
Alimentation, épicerie	1
Café / Bar	1

*Description - Typologie des commerces définie avec la Ville de Blois. Un même commerce peut appartenir à plusieurs catégories différentes.*

**Résumé statistique (locaux commerciaux)**

Nombre de locaux commerciaux dans la zone affichée

**59**

*Source : Observatoire, Services DevECo et Commerce des Collectivités, CCI41 / CMA41*

*Démonstration du (nouveau) WebSIG Territoires. Survol de quelques applications métier. Témoignage d'un utilisateur, Nicolas HASLE, Manager du commerce et des services dans deux collectivités.*

**Le WebSIG, qu'est-ce que c'est ?**

C'est un logiciel d'information géographique permettant de cartographier et d'analyser les territoires et leurs éléments directement depuis Internet.

**Le WebSIG développé par l'Observatoire**

A l'heure de l'Open Data (ouverture des données), du partage et du décloisonnement de l'information, l'Observatoire a souhaité exploiter les dernières technologies existantes pour développer un outil cartographique innovant, complet et accessible avec une simple connexion Internet. A partir des nombreuses bases de données géolocalisées qu'il collecte et structure ou qu'il crée, l'Observatoire met à disposition en ligne une quinzaine d'applications métiers de type WebSIG.

**Le WebSIG, à quoi ça sert ?**

Les applications WebSIG de l'Observatoire sont des outils d'aide à la décision pour les élus, un support opérationnel pour les services techniques des collectivités voire un outil de communication au service des usagers. Les délais d'études, de prise de décision et d'obtention de documents sont ainsi réduits grâce à une meilleure connaissance des territoires concernés.

Ces WebSIG facilitent les croisements de données, qu'elles soient économiques, sociales ou géographiques, dans un seul référentiel, permettant ainsi une vision globale des territoires et une aide à la gestion et à l'aménagement de l'espace.

Chaque application WebSIG permet a minima

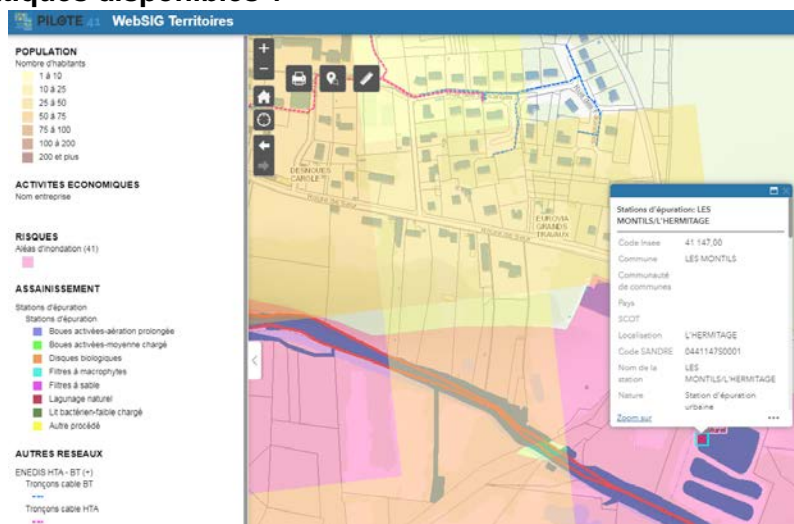
- de choisir les données à cartographier,
- de les interroger,
- de les requêter,
- de les imprimer,
- voire pour les applications les plus avancées,
- de les analyser dans des tableaux de bord,
- de les mettre à jour depuis son bureau ou depuis le terrain,
- ou de les exporter.

### Quelles sont les données et thématiques disponibles ?

L'application WebSIG principale mise à disposition des membres de l'Observatoire s'appelle « Territoires ». Elle est accessible dès la page d'accueil de PILOTE41.

Elle a pour caractéristique majeure de permettre l'accès à l'essentiel des données géolocalisées disponibles sur les territoires :

- Cadastre (dont accès aux informations nominatives via un accès sécurisé)
- Urbanisme : documents d'urbanisme, servitudes de l'Etat, risques...
- Réseaux : eau potable, assainissement, très haut débit, électricité, voirie...
- Equipements : petite enfance, sports, scolaire, social, santé, culture, transports...
- Activité économique : entreprises, zones d'activité, locaux vacants...
- Agriculture : exploitations agricole, délimitations AOC, carte des sols...
- Tourisme : sites touristiques, hébergements, randonnée...
- Environnement : espaces protégées, données d'inventaire, trames vertes et bleues...
- Données démographiques carroyées à 200 m
- Limites administratives : communes, EPCI, cantons, quartiers prioritaires...
- Fonds de plan : carte IGN, photographies aériennes, cartes anciennes...
- Habitat : parc locatif social des bailleurs et des communes et EPCI...



Des applications métiers permettent à certains publics (élus, agents) d'accéder à des données plus fines, plus élaborées et à des outils de gestion dédiés : « Grand cycle de l'eau », « Eau potable et Assainissement », « Développement économique », « Observatoire du commerce », « Carte scolaire », « Espaces publics » ... .

**A noter qu'une version tous publics du WebSIG est en cours de développement.**

### Points forts

- ✓ Retrouvez toutes les données géographiques d'un territoire sur un même outil
- ✓ Explorez librement votre territoire et accédez gratuitement à toute l'information localisée.
- ✓ Ergonomique, moderne, intuitif, évolutif
- ✓ Visualisation sur différents supports (y compris sur smartphones).
- ✓ Données partagées et mutualisées en temps réel