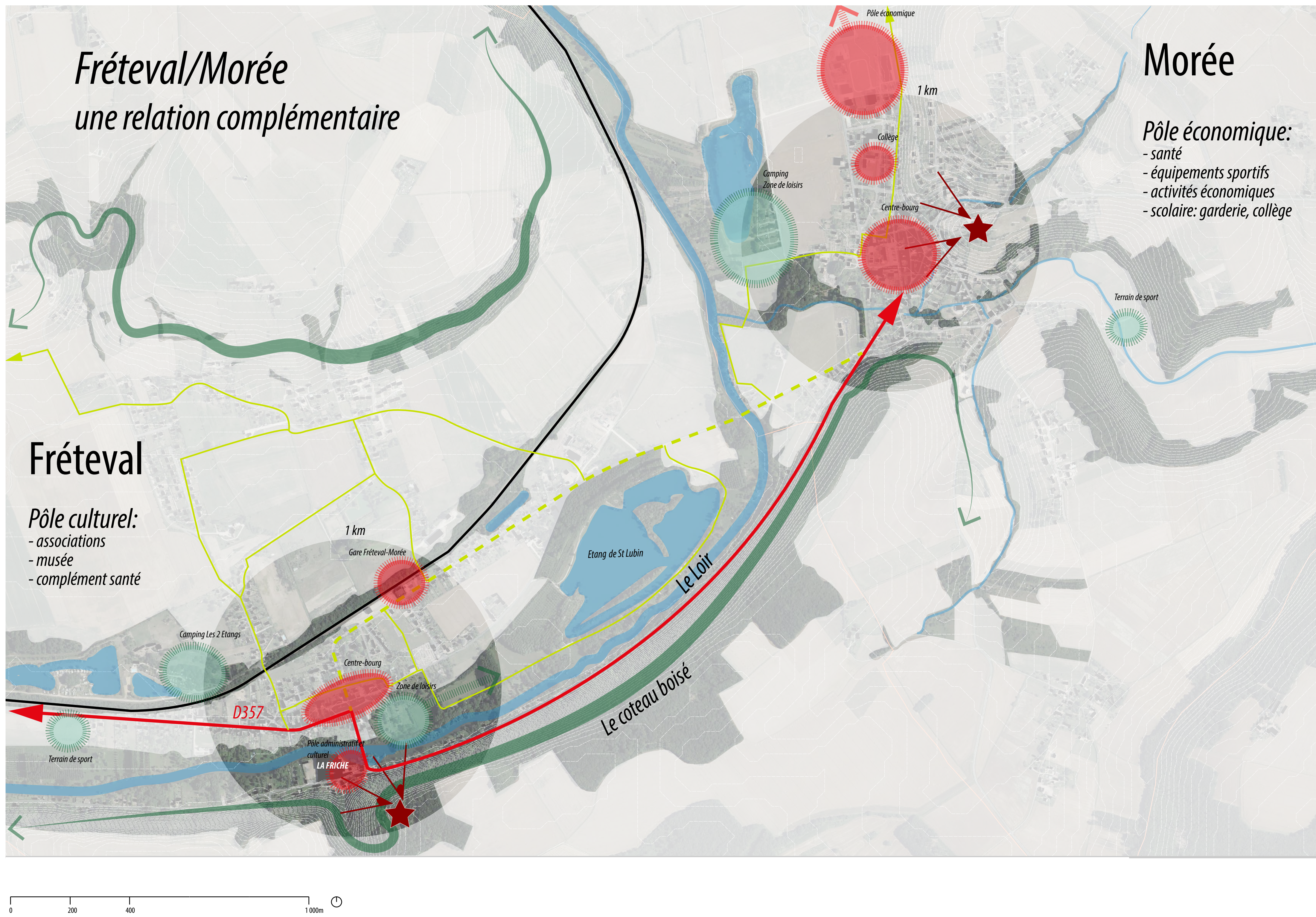


Atelier « Plan-Guide » DIAGNOSTIC

► CONTEXTE TERRITORIAL



SINGULARITÉ & IDENTITÉ

UNE ANIMATION TOURNÉE VERS LA CULTURE

Une offre culturelle

Château des Énigmes
École de musique
Médiathèque
Musée de la fonderie
Exposition

Une vie associative

Associations sportives, culturelles
et artistiques
Évènementiel communal

La découverte du patrimoine

Château féodal
Église Saint-Nicolas
Tour de Grisset

Loisirs et tourisme

Parcours vélos
Balade sur le Loir
Activités sur le Loir
Camping et gîte

► FICHE D'IDENTITÉ

PORTRAIT, HISTOIRE & PATRIMOINE

Fréteval, un peu plus de 1 000 habitants ...

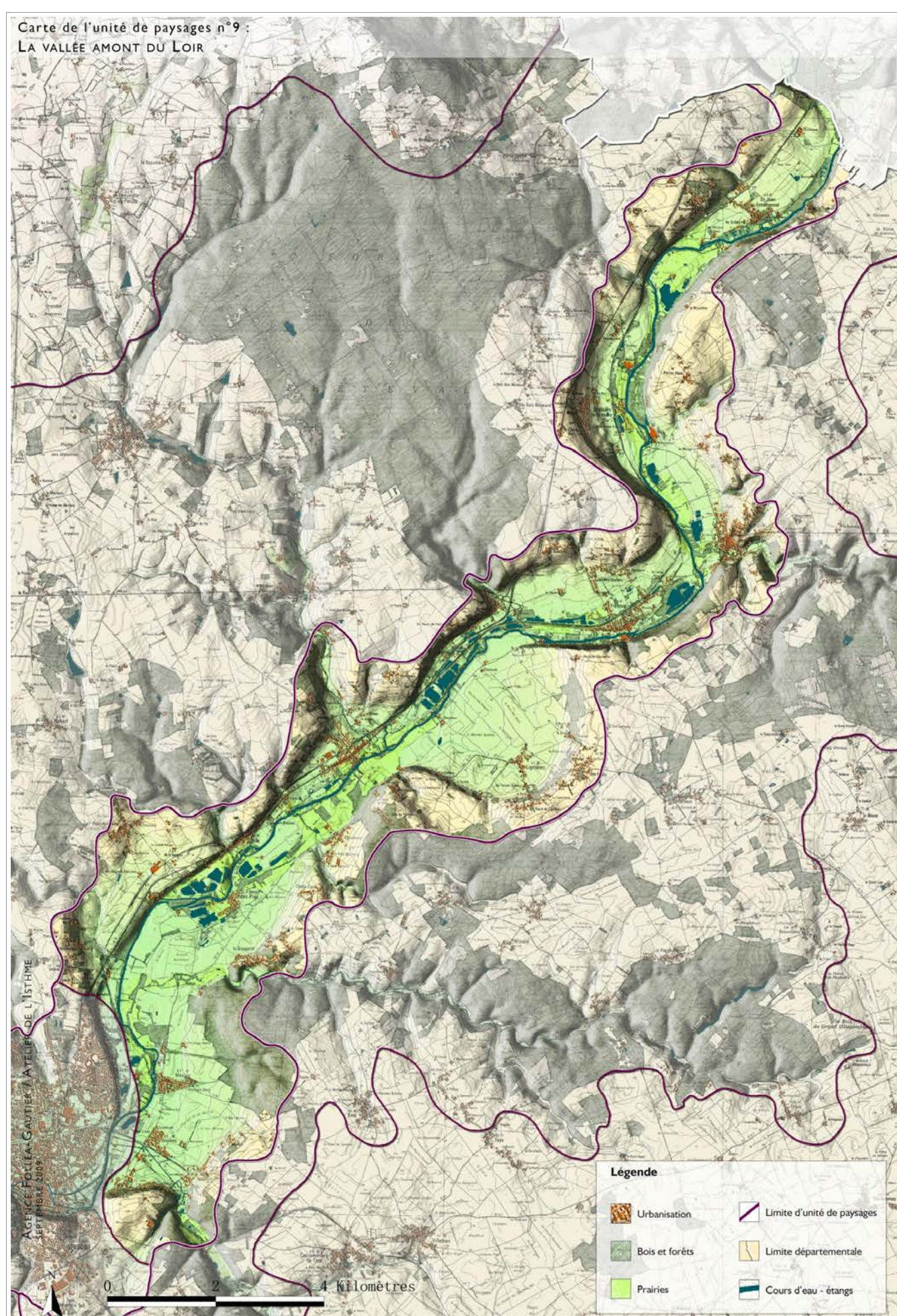
Fréteval est une petite commune de la Vallée amont du Loir, implantée sur les bords de Loir qui a historiquement creusé et structuré le paysage frétevallois entre Beauce et Perche. Il a donné l'origine latine du nom de la commune, «*fracta vallis*»: la vallée brisée.

Le bourg se structure en s'appuyant sur des éléments historiques de la **période médiévale**: voie principale, fortifications et douves.

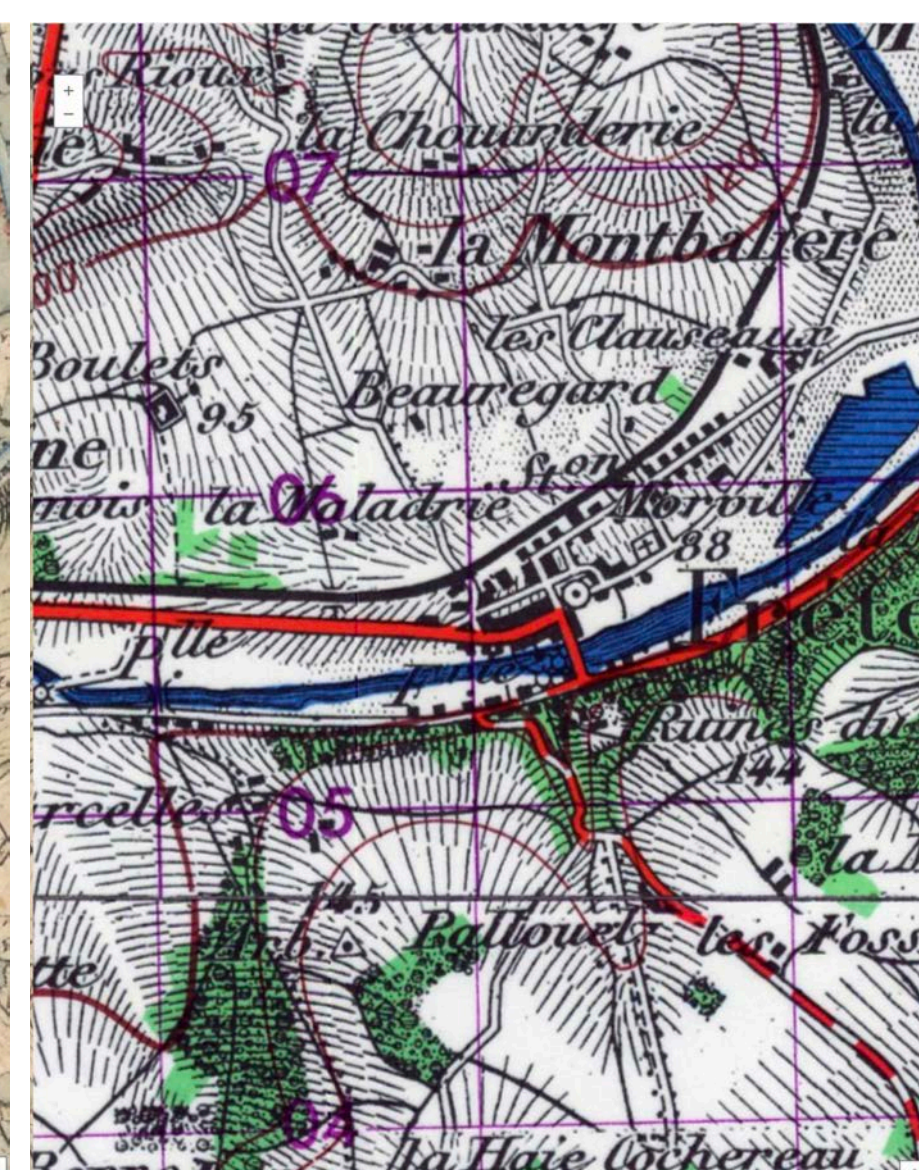
D'autres vestiges témoignent de **l'histoire locale**; certains d'entre eux sont portés à l'inventaire des monuments historiques. Ils font aujourd'hui l'objet d'un parcours de découverte touristique: la tour de Grisset, inscrite en 1948 puis en 1991, le château de Fréteval, inscrit en 1926, le dolmen des Louettes, classé en 1979, et le manoir de Beauregard, inscrit en 1948.

La Fonderie, installée sur la commune au XVIII^e, témoigne également de **l'histoire industrielle du territoire**. Sa présence a fortement contribué à développer la vie et l'économie locale. En friche depuis de longues années, elle a été, ces dernières années, partiellement réinvestie par la collectivité pour développer l'offre culturelle: école de musique, musée, etc.

La Fonderie en friche reste présente dans le paysage local et soulève des nombreux questionnements quant à son évolution future.



Extrait : <https://remonterletemps.ign.fr/>

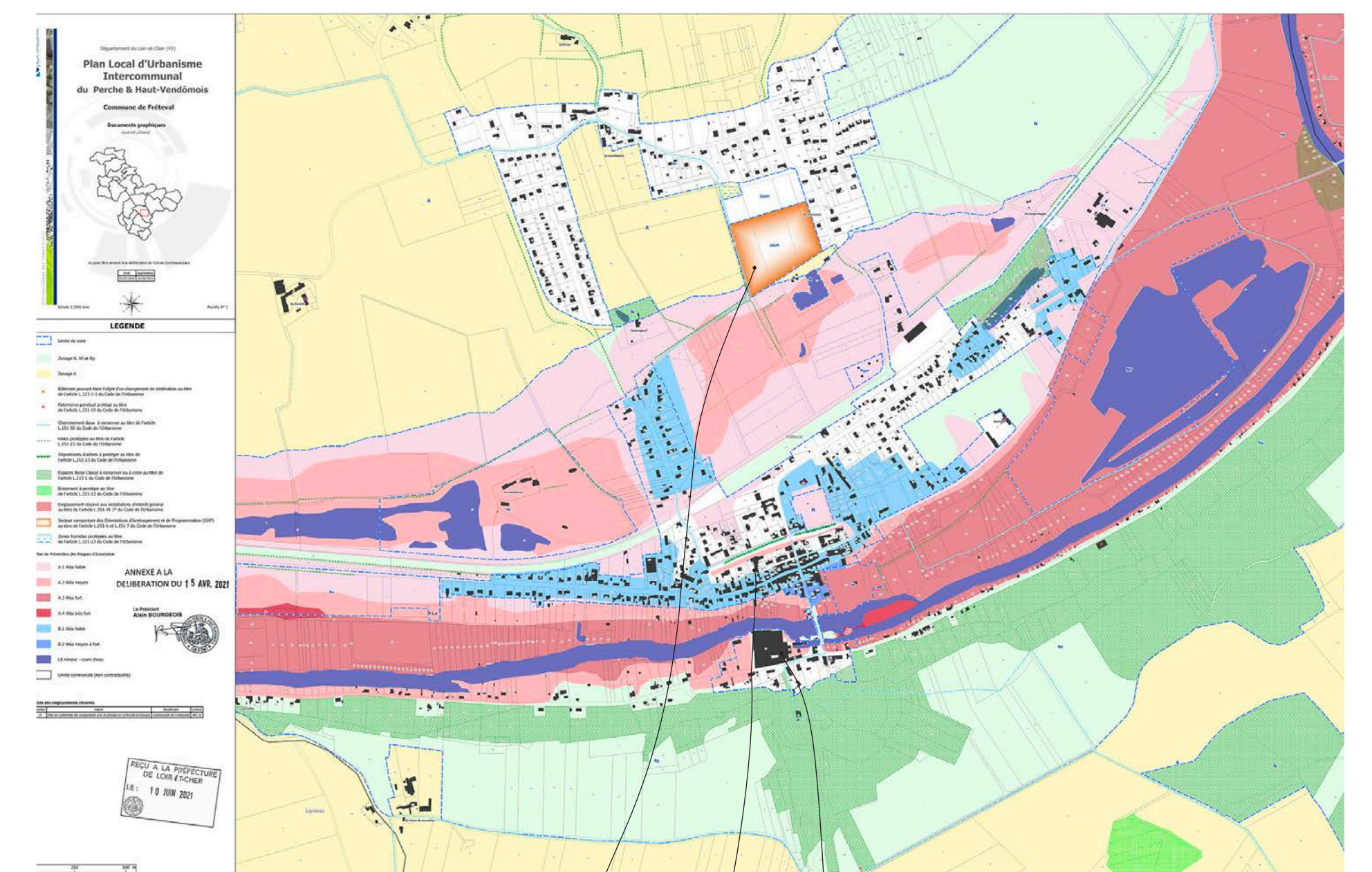


CONTEXTE RÉGLEMENTAIRE

> UN POTENTIEL DE CONSTRUCTIBILITÉ LIMITÉ

De fortes contraintes liées au Plan de Prévention des Risques d'Inondation
Une zone à urbaniser inscrite et définie dans les outils réglementaires

Extrait : PLUI & PPRI



► LES ATTENTES: HABITANTS, ÉLUS, ACTEURS LOCAUX

- > RENFORCER LES SERVICES À LA POPULATION
- > REDYNAMISER LE BOURG
- > ACCUEILLIR DE NOUVEAUX HABITANTS, ETC.

- > S'OUVRIRE SUR LE LOIR
- > VALORISER L'HISTOIRE DES LIEUX
- > FAIRE REVIVRE UN PATRIMOINE INDUSTRIEL