

JEAN MOULIN

CODE ARRET : N°135

FICHE D'ANALYSE ET DE SYNTHESE



AOUT 2012 _ VENDOME

Sommaire

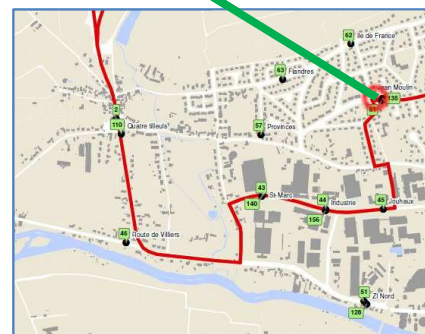
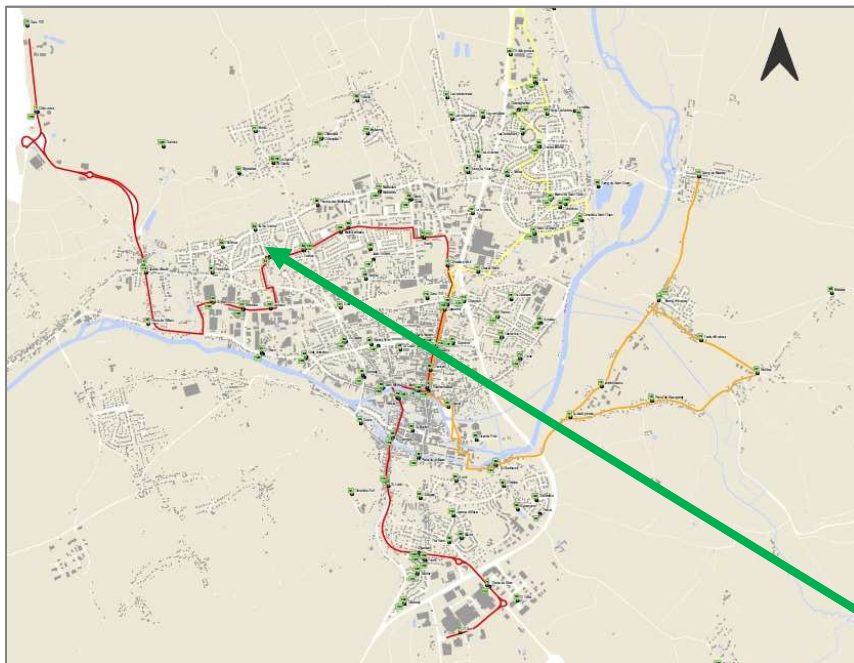
1. CONTEXTE : Fiche d'identité 3
2. DIAGNOSTIC : Analyse de l'état actuel 5
3. SYNTHÈSE : Niveau d'Accessibilité 7

1. CONTEXTE : Fiche d'identité

Informations générales de l'arrêt

CODE ID	N°135
Nom de l'arrêt	Jean Moulin
Adresse (côté pair ou impair)	99 avenue Jean Moulin
Direction (sens de circulation)	OUEST
Réseau	V'Bus
Type de Bus	19 places et 40 places

Localisation de l'arrêt de bus



Typologie de la rue







Type de voie : **DOUBLE SENS**
 Largeur de voie : **9M**

TOPOGRAPHIE de la rue et de l'arrêt de Bus	PENTE	DEVERS
	CONFORME	CONFORME

Les critères d'affichages pour l'information aux voyageurs seront détaillés dans une partie du SDAT.

2. DIAGNOSTIC : Analyse de l'état actuel

	Diagnostic	Illustrations	Conforme/ Non-conforme : Préconisations
<u>Implantation de l'arrêt</u>	<ul style="list-style-type: none"> • En alignement 		<ul style="list-style-type: none"> • CONFORME
<u>Quai</u> (signalisation, Bordure, Hauteur et Longueur de quai)	<ul style="list-style-type: none"> • Bordure normale • Hauteur 13cm • Longueur quai 15M • Signalisation zébras 		<ul style="list-style-type: none"> • Rehausser le quai à 17cm • La longueur du quai est conforme, le cas échéant réduire la longueur du quai à 12M • Prévoir la signalisation spécifique (voir schéma référentiel)
<u>Traversée à proximité</u>	<ul style="list-style-type: none"> • Traversée après 		<ul style="list-style-type: none"> • Mauvaise implantation • Prévoir le cas échéant de déplacer cet arrêt pour avoir une traversée entre et en amont des deux arrêts. • Ou créer une traversée en amont de l'arrêt • Idem à l'arrêt n°61

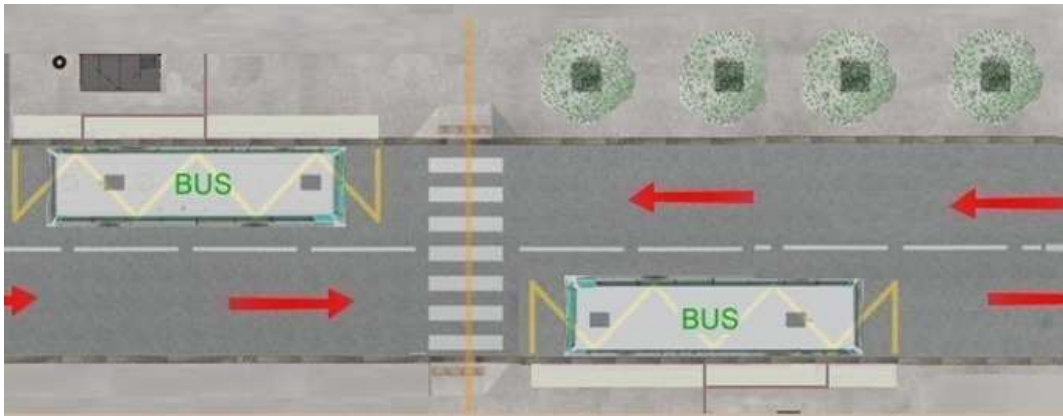
<p><u>Abri bus / Poteau</u></p>	<ul style="list-style-type: none"> • Poteau 		<p>CONFORME</p>
<p><u>Revêtement</u></p>	<p>Détérioré</p>		<ul style="list-style-type: none"> • Reprendre le revêtement sur 1m²
<p><u>Largeur de Circulation</u></p>	<p>Trottoir : 1M99 Au poteau : 1M62</p> <p>Rétrécissement non-conforme en amont de la rue, à cause d'un candélabre : 1M16</p>		<p>CONFORME</p> <p>Prévoir de conserver la continuité du cheminement accessible. Déplacer le candélabre pour avoir au minimum un rétrécissement ponctuel de 120cm.</p>
<p><u>Obstacle dans le cheminement</u></p>	<p>Candélabre dans le cheminement</p>		<ul style="list-style-type: none"> • Contraster le candélabre

3. SYNTHÈSE : Niveau d'Accessibilité

<i>CONTRAINTES</i>	<i>OPPORTUNITES</i>
<ul style="list-style-type: none">• Rupture dans la continuité du cheminement	<ul style="list-style-type: none">• Rendre entièrement accessible l'arrêt

⇒ Le niveau d'accessibilité actuel de cet arrêt est **LIMITÉE**.

⇒ En prenant en compte les contraintes et les opportunités, le niveau d'accessibilité potentiel de cet arrêt serait **OPTIMAL**.



Schémas Références :

