

# LA FONDERIE

CODE ARRET : N°37

## FICHE D'ANALYSE ET DE SYNTHESE



AOUT 2012 \_ VENDOME



## Sommaire

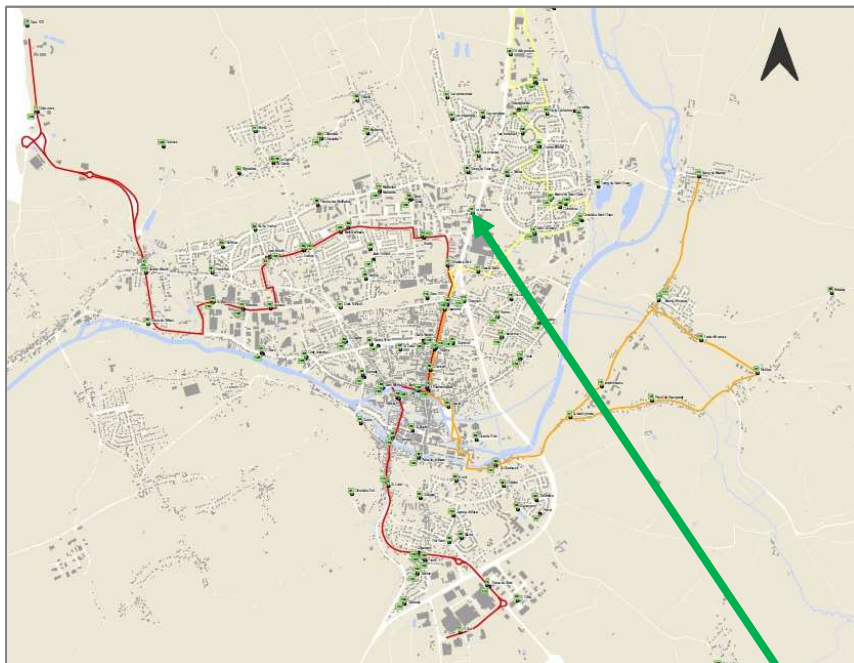
1. CONTEXTE : Fiche d'identité ..... 3
2. DIAGNOSTIC : Analyse de l'état actuel ..... 5
3. SYNTHÈSE : Niveau d'Accessibilité ..... 7

# 1. CONTEXTE : Fiche d'identité

## Informations générales de l'arrêt

CODE ID	N°37
Nom de l'arrêt	La Fonderie
Adresse (côté pair ou impair)	rue de la Fonderie
Direction (sens de circulation)	EST
Réseau	Créabus
Type de Bus	19 places

## Localisation de l'arrêt de bus



**Typologie de la rue**





Type de voie : **DOUBLE SENS**



Largeur de voie : **5M**

TOPOGRAPHIE de la rue et de l'arrêt de Bus	PENTE	DEVERS
	<b>CONFORME</b>	<b>CONFORME</b>

***Les critères d'affichages pour l'information aux voyageurs seront détaillés dans une partie du SDAT.***

## 2. DIAGNOSTIC : Analyse de l'état actuel

	Diagnostic	Illustrations	Conforme/ Non-conforme : Préconisations
<b><u>Implantation de l'arrêt</u></b>	<ul style="list-style-type: none"> <li>• En alignement</li> <li>• Accostage en courbe</li> </ul>		<ul style="list-style-type: none"> <li>• CONFORME</li> <li>• Prévoir de reprendre le trottoir et le quai pour être parallèle à la voie.</li> </ul>
<b><u>Quai</u></b> (signalisation, Bordure, Hauteur et Longueur de quai)	<ul style="list-style-type: none"> <li>• Bordure normale</li> <li>• Hauteur 10cm</li> <li>• Longueur quai 10M</li> <li>• Absence zébras</li> </ul>		<ul style="list-style-type: none"> <li>• Rehausser le quai à 17cm</li> <li>• La longueur du quai est conforme, le cas échéant le réduire à 8M</li> <li>• Prévoir la signalisation spécifique (voir schéma référentiel)</li> <li>• Prévoir la signalisation zébras</li> </ul>
<b><u>Traversée à proximité</u></b>	<ul style="list-style-type: none"> <li>• Traversée avant</li> <li>• Equipements non-conformes</li> </ul>		<ul style="list-style-type: none"> <li>• Prévoir deux bandes podotactiles et une bande de guidage</li> </ul>

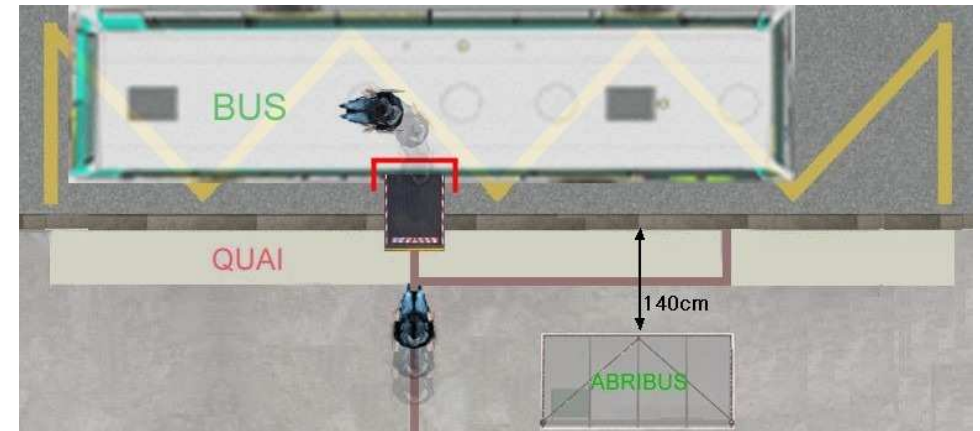
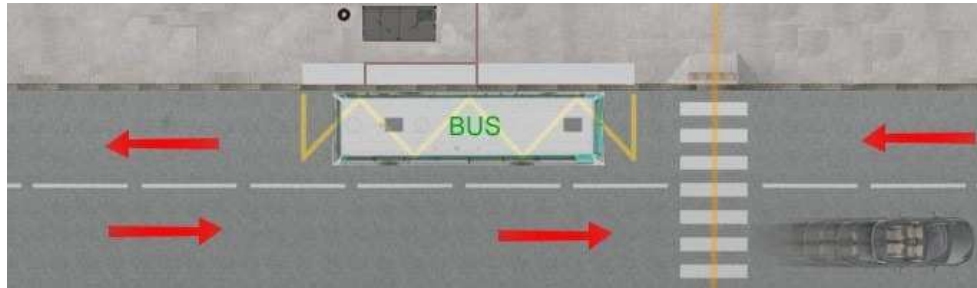
<p><b><u>Abri bus / Poteau</u></b></p>	<ul style="list-style-type: none"> <li>• Abri bus</li> <li>• Présence d'un ressaut</li> </ul>		<p>NON-CONFORME</p> <p>Supprimer le ressaut</p>
<p><b><u>Revêtement</u></b></p>	<p>Gravier</p>		<ul style="list-style-type: none"> <li>• Reprendre le revêtement sur toute la longueur du quai</li> <li>• Créer des liaisons conformes entre le trottoir et le quai bus.</li> </ul>
<p><b><u>Largeur de Circulation</u></b></p>	<p>1M60</p>		<p>CONFORME</p>
<p><b><u>Obstacle dans le cheminement</u></b></p>	<p>Abri peu contrasté dans le cheminement</p>		<ul style="list-style-type: none"> <li>• Prévoir de contraster l'abri</li> </ul>

### 3. SYNTHÈSE : Niveau d'Accessibilité

<i>CONTRAINTES</i>	<i>OPPORTUNITES</i>
<ul style="list-style-type: none"><li>• Revêtement non-conforme</li><li>• Quai non parallèle à la voie</li><li>• Proximité d'une intersection</li></ul>	<ul style="list-style-type: none"><li>• Rendre entièrement accessible l'arrêt</li><li>• Créer une liaison entre le quai et le trottoir</li></ul>

⇒ Le niveau d'accessibilité actuel de cet arrêt est **INACCESSIBLE**.

⇒ En prenant en compte les contraintes et les opportunités, le niveau d'accessibilité potentiel de cet arrêt serait **OPTIMAL**.



**Schémas Références :**

