

HOPITAL

CODE ARRET : N°49

FICHE D'ANALYSE ET DE SYNTHESE



AOUT 2012 _ VENDOME

Sommaire

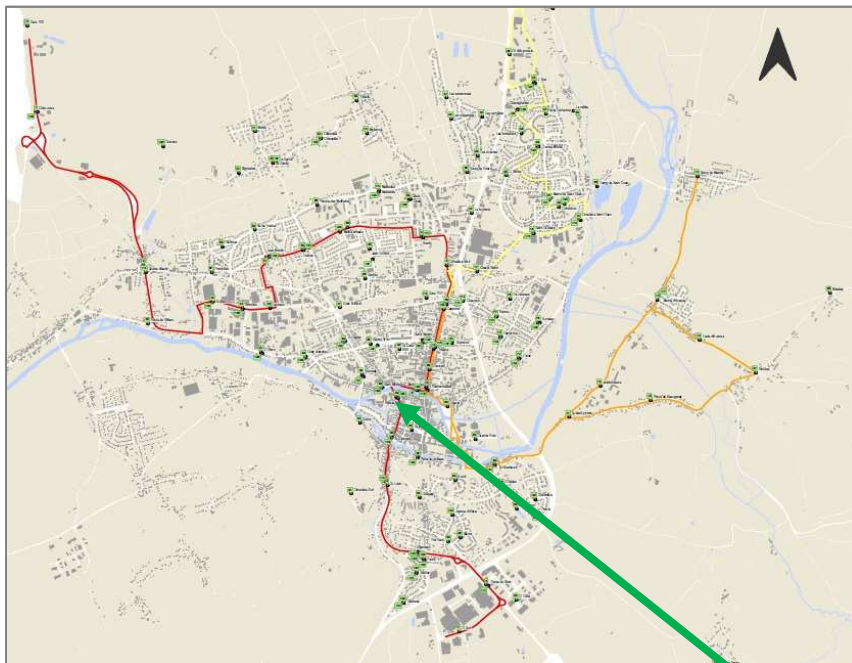
1. CONTEXTE : Fiche d'identité	3
2. DIAGNOSTIC : Analyse de l'état actuel	5
3. SYNTHÈSE : Niveau d'Accessibilité	7

1. CONTEXTE : Fiche d'identité

Informations générales de l'arrêt

CODE ID	N°49
Nom de l'arrêt	Hôpital
Adresse (côté pair ou impair)	place de la Madeleine
Direction (sens de circulation)	SUD
Réseau	V'Bus
Type de Bus	19 places et 40 places

Localisation de l'arrêt de bus



Typologie de la rue







Type de voie : **DOUBLE SENS**
 Largeur de voie : **6M**

TOPOGRAPHIE de la rue et de l'arrêt de Bus	PENTE	DEVERS
	CONFORME	CONFORME

Les critères d'affichages pour l'information aux voyageurs seront détaillés dans une partie du SDAT.

2. DIAGNOSTIC : Analyse de l'état actuel

	Diagnostic	Illustrations	Conforme/ Non-conforme : Préconisations
<u>Implantation de l'arrêt</u>	<ul style="list-style-type: none"> • En alignement 		<ul style="list-style-type: none"> • CONFORME
<u>Quai</u> (signalisation, Bordure, Hauteur et Longueur de quai)	<ul style="list-style-type: none"> • Bordure normale • Hauteur 13cm • Longueur quai 15M • Signalisation zébras 		<ul style="list-style-type: none"> • Rehausser le quai à 17cm • La longueur du quai est conforme, le cas échéant prévoir de réduire le quai à 12M • Prévoir la signalisation spécifique (voir schéma référentiel)
<u>Traversée à proximité</u>	<ul style="list-style-type: none"> • Traversée avant • Equipements non-conformes 		<ul style="list-style-type: none"> • Bonne implantation • Prévoir une bande de guidage et deux bandes podotactiles

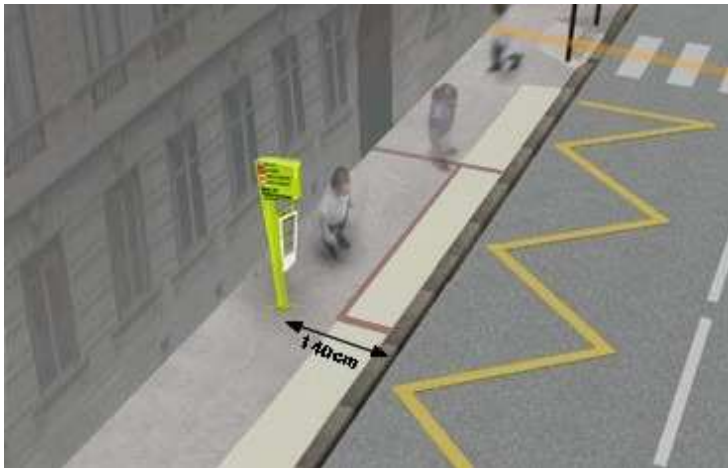
<p><u>Abri bus / Poteau</u></p>	<ul style="list-style-type: none"> • Poteau et banc 		<p>CONFORME</p>
<p><u>Revêtement</u></p>	<p>RAS</p>		<ul style="list-style-type: none"> • RAS
<p><u>Largeur de Circulation</u></p>	<p>2M03 Rétrécissement : 1M46</p>		<p>CONFORME</p>
<p><u>Obstacle dans le cheminement</u></p>	<p>Mobilier dans le cheminement</p>		<ul style="list-style-type: none"> • Prévoir de signaler la borne incendie et le candélabre se trouvant dans le cheminement • De plus faire attention avec l'implantation de la signalisation de ne pas marquer les portes face à ces obstacles.

3. SYNTHÈSE : Niveau d'Accessibilité

<i>CONTRAINTES</i>	<i>OPPORTUNITES</i>
<ul style="list-style-type: none"> • Mobilier dans le cheminement • Difficulté d'aménager les arrêts en décalé 	<ul style="list-style-type: none"> • Rendre entièrement accessible l'arrêt

⇒ Le niveau d'accessibilité actuel de cet arrêt est **LIMITÉE**.

⇒ En prenant en compte les contraintes et les opportunités, le niveau d'accessibilité potentiel de cet arrêt serait **OPTIMAL**.



Schémas Références :

