

DU BELLAY

CODE ARRET : N°53 ET N°130

FICHE D'ANALYSE ET DE SYNTHESE



AOUT 2012 _ VENDÔME

Sommaire

1. CONTEXTE : Fiche d'identité	3
2. DIAGNOSTIC : Analyse de l'état actuel	5
3. SYNTHÈSE : Niveau d'Accessibilité	7

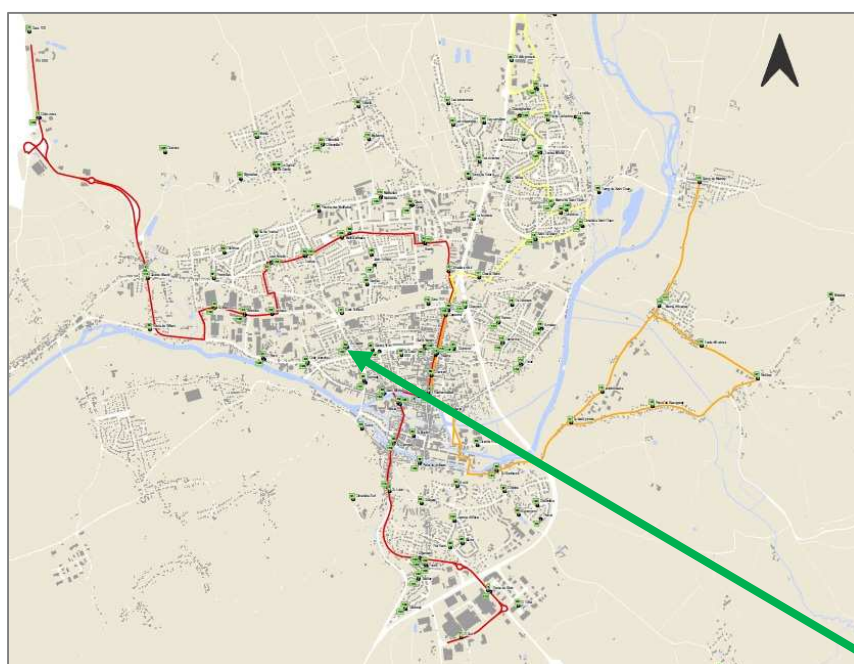
1. CONTEXTE : Fiche d'identité

Informations générales de l'arrêt

CODE ID	N°53
Nom de l'arrêt	Du Bellay
Adresse (côté pair ou impair)	8 rue Du Bellay
Direction (sens de circulation)	EST
Réseau	Créabus
Type de Bus	19 places

CODE ID	N°130
Nom de l'arrêt	Du Bellay
Adresse (côté pair ou impair)	11 rue Du Bellay
Direction (sens de circulation)	OUEST
Réseau	Créabus
Type de Bus	19 places

Localisation de l'arrêt de bus



Typologie de la rue





Type de voie : **DOUBLE SENS**, circulation alternée avec stationnement côté impair.
 Largeur de voie : **6M**

TOPOGRAPHIE de la rue et de l'arrêt de Bus	PENTE	DEVERS
	CONFORME	CONFORME

Les critères d'affichages pour l'information aux voyageurs seront détaillés dans une partie du SDAT.

2. DIAGNOSTIC : Analyse de l'état actuel

	Diagnostic	Illustrations	Conforme/ Non-conforme : Préconisations
<u>Implantation de l'arrêt</u>	<ul style="list-style-type: none"> • En alignement 		<ul style="list-style-type: none"> • CONFORME • Etudier la possibilité d'implanter l'arrêt sur l'allée de la Pléiade. Cette rue présente un avantage d'être à sens unique et avec des espaces paysagiste ou de stationnement qui peuvent éventuellement être utilisés pour réaliser un arrêt conforme pour remplacer l'arrêt n°53 et 130.
<u>Quai</u> (signalisation, Bordure, Hauteur et Longueur de quai)	<ul style="list-style-type: none"> • Bordure normale • Hauteur 13cm • Longueur quai 15M • Signalisation zébras 		<ul style="list-style-type: none"> • Les contraintes de la rue et des trottoirs semblent difficilement surmontable. Il serait d'étudier un cheminement alternatif à celui-ci à proximité ou sur une autre rue. • Aménager un quai conforme avec une hauteur de 17 cm et prévoir la signalisation spécifique (voir schéma référentiel)

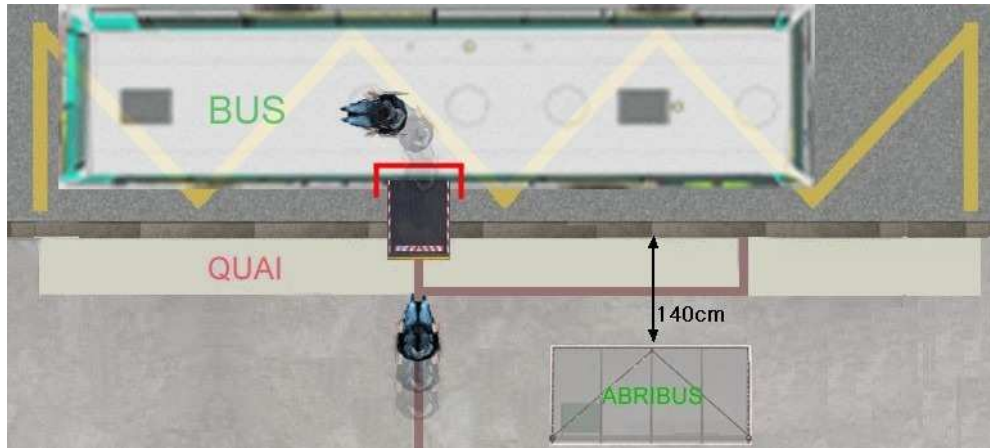
<p><u>Traversée à proximité</u></p>	<ul style="list-style-type: none"> • Equipements non-conformes 		<p>Prévoir d'implanter une traversée en amont du futur arrêt</p>
<p><u>Abri bus / Poteau</u></p>	<ul style="list-style-type: none"> • Poteau 		<p>CONFORME</p>
<p><u>Revêtement</u></p>	<p>Détérioré</p>		<ul style="list-style-type: none"> • Reprendre le revêtement du cheminement
<p><u>Largeur de Circulation</u></p>	<p>Largeur des trottoirs : 1M09 et 95cm Rétrécissements : 58cm à 75cm</p>		<p>NON-CONFORME La largeur du quai et des trottoirs nécessite le déplacement des arrêts.</p>
<p><u>Obstacle dans le cheminement</u></p>	<p>Mobilier dans le cheminement</p>		<ul style="list-style-type: none"> • Contraster le mobilier

3. SYNTHÈSE : Niveau d'Accessibilité

CONTRAINTES	OPPORTUNITES
<ul style="list-style-type: none"> • Largeur de la voie restreinte • Circulation alternée • Place de stationnement • Entrée de parking privée • Largeur des trottoirs et quais non conforme 	<ul style="list-style-type: none"> • Déplacer les arrêts • Allée de la Pléiade, inverser le sens de circulation • N'aménager qu'un seul arrêt pour le même service (sens unique et espace de demi-tour)

⇒ Le niveau d'accessibilité actuel de cet arrêt est **INACCESSIBLE**. *Il resterait inaccessible si les arrêts ne sont pas déplacés.*

⇒ En prenant en compte les contraintes et les opportunités, le niveau d'accessibilité potentiel de cet arrêt serait **OPTIMAL**.



Schémas Références :

