

## Enquête n°16

# Enquête sur l'activité touristique en Loir-et-Cher

Enquête réalisée du 27 août au 3 septembre 2024



*Bilan des mois de juillet et août 2024*

*Septembre 2024*



## Méthodologie

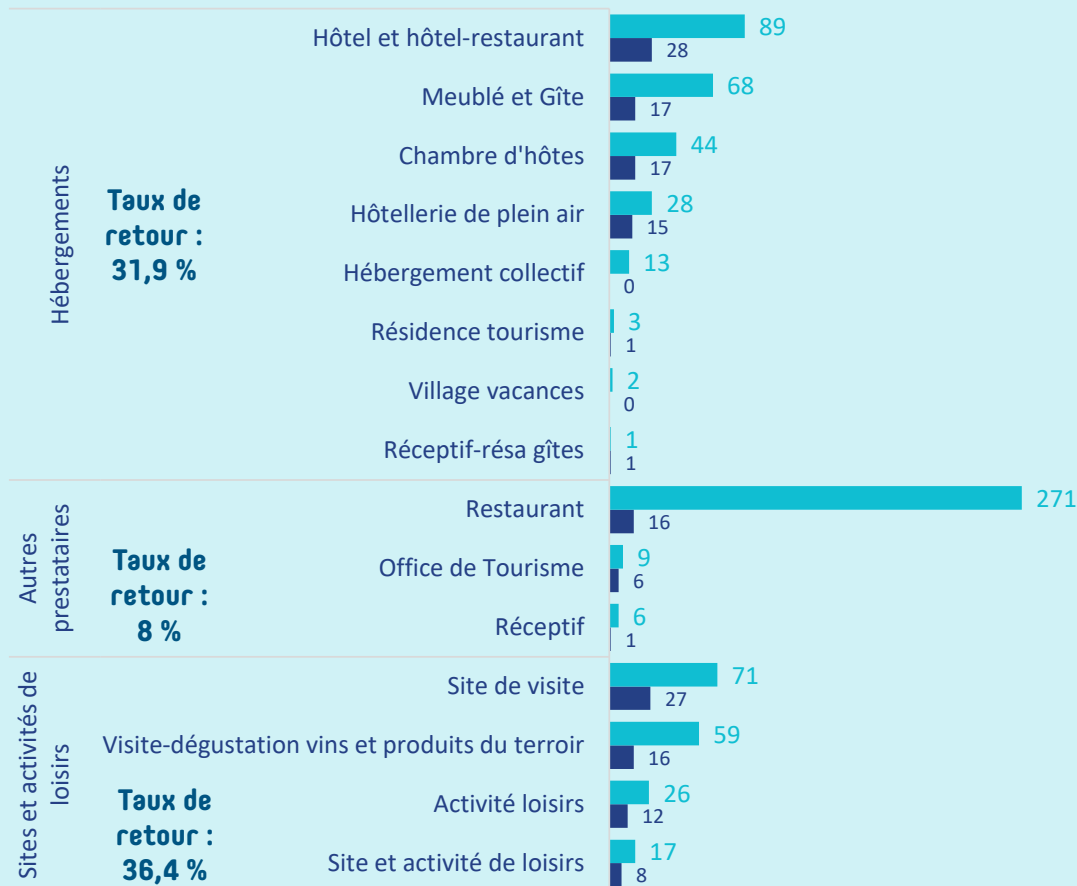
Dans une large démarche partenariale, le Comité Régional du Tourisme Centre-Val de Loire, l'ensemble des agences départementales du tourisme, l'Observatoire de l'Économie et des Territoires et le réseau des CCI Centre-Val de Loire ont lancé **une nouvelle enquête auprès des acteurs du tourisme et des loisirs de la région afin de recueillir leur ressenti sur la fréquentation de leur établissement pendant les mois de juillet et août**. L'interrogation s'est déroulée par Internet, du 27 août au 3 septembre 2024. Plusieurs relances ont été effectuées principalement par voie électronique. **851 réponses** ont été collectées dans l'ensemble de la région.

Afin d'apporter un éclairage à une échelle plus fine, cette analyse présente une exploitation des réponses des professionnels du Loir-et-Cher. Elle a été réalisée en collaboration avec l'Agence de Développement Touristique Val de Loire - Loir-et-Cher. Elle n'offre **pas de vision exhaustive** mais apporte de précieux éléments permettant d'apprécier le redémarrage de cette filière particulièrement impactée par la crise sanitaire. Les données présentées font l'objet de comparaisons avec 2023.

## Un taux de retour de 23 %

Au total, **165 structures loir-et-chériennes ont renseigné le questionnaire**, soit **23 %** de celles qui ont été contactées (18 % pour l'ensemble de la région).

### Nombre de structures sollicitées et de réponses collectées par activité\*



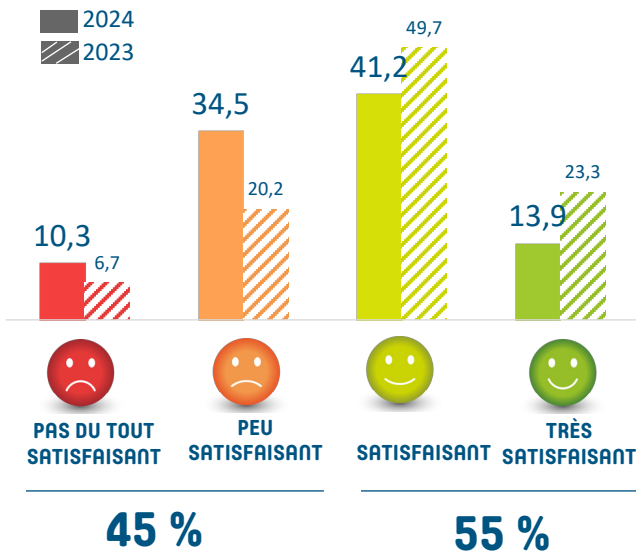
■ Nb. de prestataires interrogés ■ Nb. de répondants

D'après source : Enquête n°16 sur l'activité touristique en Loir-et-Cher - CRT Centre-Val de Loire/ADT Val de Loire - Loir-et-Cher/OET/réseau des CCI Centre-Val de Loire \* Hors manifestations et spectacles - Nombre de questionnaires complets

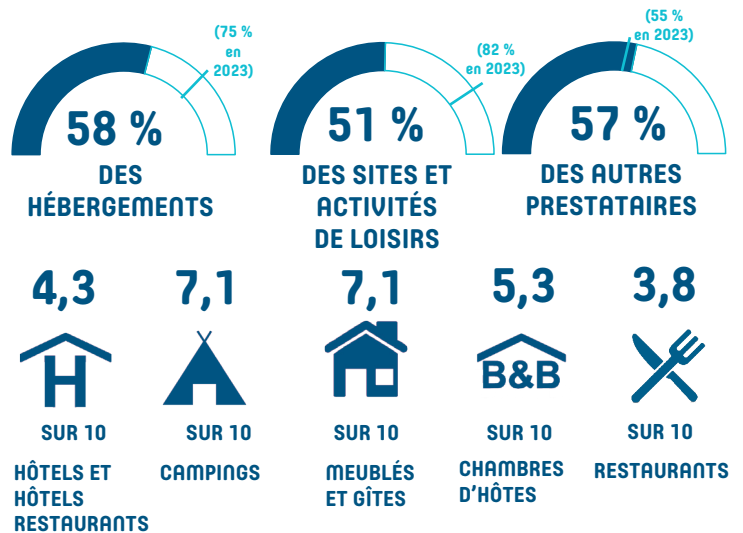
# UN ÉTÉ EN DEMI-TEINTE...

Quel est votre sentiment sur le niveau de fréquentation de votre établissement en juillet et août 2024 par rapport à 2023 ?

Répartition des répondants (en %)



Proportion des structures satisfaites ou très satisfaites



D'après source : Enquête n°16 sur l'activité touristique en Loir-et-Cher - CRT Centre-Val de Loire/ADT Val de Loire - Loir-et-Cher/OET/réseau des CCI Centre-Val de Loire - 165 répondants à la question

Le retour des prestataires interrogés sur le **niveau de fréquentation** de leur établissement en juillet et août est en **demi-teinte**. **55 % des prestataires le jugent satisfaisant ou très satisfaisant**. Ce résultat est largement en deçà de ceux observés les deux étés précédents (89 % en 2022 et 73 % en 2023). Pour rappel, ces deux dernières années ont été de très bons crus pour le tourisme en Loir-et-Cher.

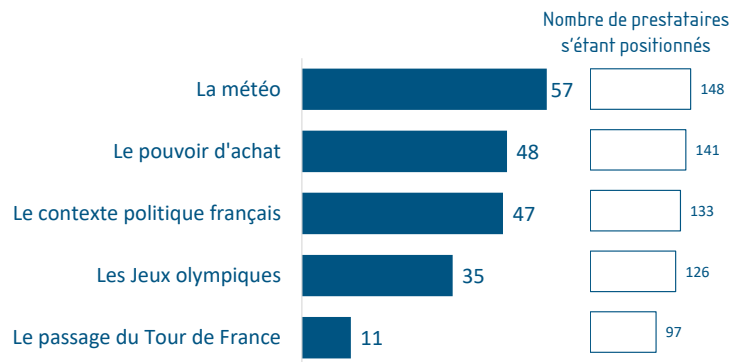
Selon les professionnels ayant répondu, plusieurs facteurs peuvent expliquer ce constat. Tout d'abord, **la météo, citée par près de 6 répondants sur 10**. En juillet, Météo France la qualifie de **changeante** en Centre-Val de Loire, passant rapidement de journées un peu fraîches et nuageuses à des périodes de temps plus estival<sup>1</sup>. À cela viennent s'ajouter, pour environ un répondant sur 2, le **pouvoir d'achat**, affecté par deux années d'inflation, et le **contexte politique français**.

Le cœur de l'été a été bouleversé par le calendrier électoral et les Jeux olympiques. Le mois de juillet est **jugé décevant**. En revanche, **août a permis une dynamique plus favorable, notamment à partir du week-end de l'Assomption**.

« La fréquentation de la deuxième quinzaine d'août a été significative, elle compense une bonne partie du recul enregistré en juillet » ; « C'est surtout juillet qui a été peu satisfaisant. Août reste très correct » ; « Une fréquentation nettement en baisse en juillet, et un afflux de visiteurs entre le 15 et le 25 août... ».

Globalement, sur l'ensemble de la période, le constat est variable selon les filières. L'été semble avoir été **compliqué pour les restaurateurs et les hôteliers**. Les propriétaires de **chambres d'hôtes** sont **partagés** (un peu plus d'un répondant sur 2 satisfait). Comme l'an dernier, les **propriétaires de campings** ou de **meublés** apparaissent davantage satisfaits.

Part des structures ayant cité ces facteurs comme impactant la fréquentation de leur établissement cet été (en %)



D'après source : Enquête n°16 sur l'activité touristique en Loir-et-Cher - CRT Centre-Val de Loire/ADT Val de Loire - Loir-et-Cher/OET/réseau des CCI Centre-Val de Loire

1- D'après source : Bulletin climatologique mensuel régional du Centre Val de Loire - Juillet 2024 - Celui d'août n'est pas disponible au moment de la rédaction de cette note.



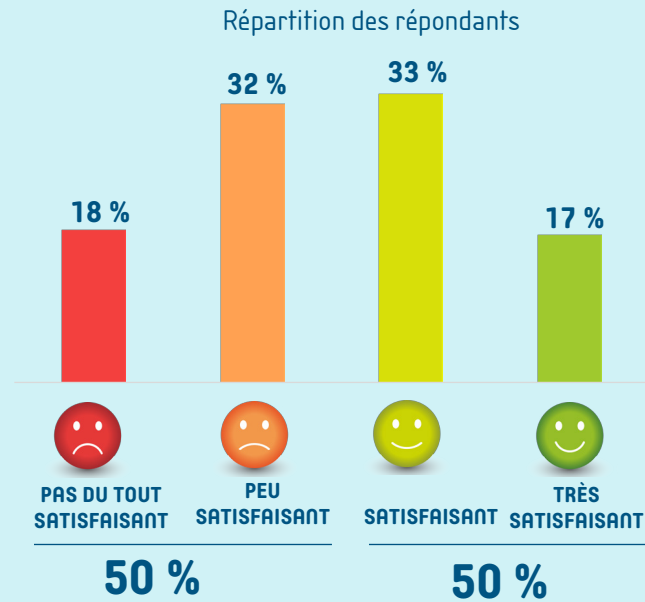
# QUEL A ÉTÉ L'EFFET DES JEUX OLYMPIQUES DE PARIS 2024 SUR LA FRÉQUENTATION DES PRESTATAIRES TOURISTIQUES DU LOIR-ET-CHER ?

Quel est votre sentiment sur le niveau de fréquentation de votre établissement pendant la période des Jeux olympiques (26/07 au 11/08) ?

Les retours des prestataires interrogés sur la période des JO sont très partagés : autant de satisfaits que de mécontents.

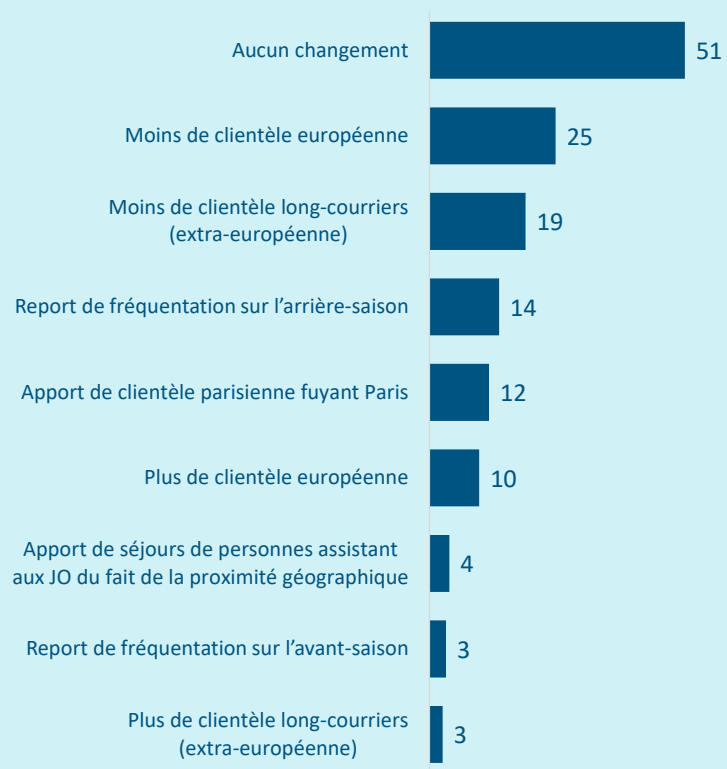
Une moitié des répondants ne note d'ailleurs aucun changement significatif sur la répartition de la clientèle.

Parmi les premiers enseignements qui se dégagent des réponses, on peut noter un recul des clientèles étrangères pour environ 2 répondants sur 10. L'apport espéré de la clientèle parisienne, qui aurait voulu éviter Paris durant les JO, n'a été cité que par un répondant sur 10.



*D'après source : Enquête n°16 sur l'activité touristique en Loir-et-Cher - CRT Centre-Val de Loire/ADT Val de Loire - Loir-et-Cher/OET/réseau des CCI Centre-Val de Loire - 165 répondants à la question*

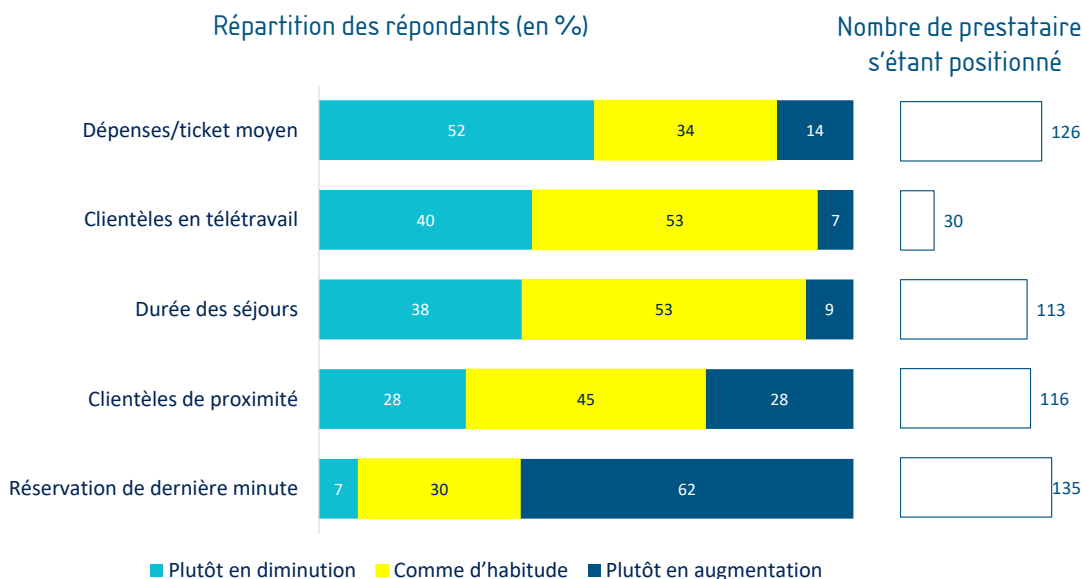
## Les JO ont-ils modifié la répartition de vos clientèles sur la saison ?



*D'après source : Enquête n°16 sur l'activité touristique en Loir-et-Cher - CRT Centre-Val de Loire/ADT Val de Loire - Loir-et-Cher/OET/réseau des CCI Centre-Val de Loire - 150 répondants*

# ... MARQUÉ PAR L'INFLATION ET LES RÉSERVATIONS DE DERNIÈRE MINUTE

Avez-vous remarqué des changements de comportements ?



D'après source : Enquête n°16 sur l'activité touristique en Loir-et-Cher - CRT Centre-Val de Loire/ADT Val de Loire - Loir-et-Cher/OET/réseau des CCI Centre-Val de Loire

Comme l'an dernier, mais dans une plus forte proportion, l'augmentation des prix semble avoir pesé sur les comportements des vacanciers dans notre département. Leurs dépenses sont estimées en diminution par une majorité de répondants (52 %, soit 12 points de plus qu'en 2023).

La durée des séjours apparaît plutôt stable pour une moitié des répondants, ou orientée à la baisse (4 sur 10).

Les clientèles de proximité ont répondu présent, et ce dans des proportions jugées assez habituelles.

La tendance des réservations de dernière minute continue aussi de croître. Pour 6 répondants sur 10 (62 %), les touristes ont davantage opté pour une réservation au dernier moment. Cette part se limitait à 51 % en 2023.

Peu de répondants (une trentaine) se sont exprimés sur la clientèle en télétravail. Cette dernière serait majoritairement stable.



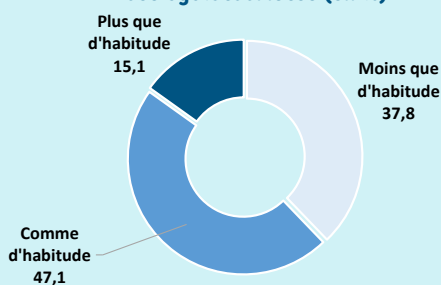
## ZOOM SUR LA CLIENTÈLE DES CYCLOTOURISTES

### Les cyclotouristes ont-ils été présents dans votre établissement en juillet et en août ?

119 répondants (soit les trois quarts des répondants) ont émis un avis sur l'affluence de la clientèle des cyclotouristes dans leur établissement pendant les mois de juillet et août ; les autres ne s'étant pas sentis concernés par cette question.

Plus de 6 prestataires sur 10 concernés ont enregistré une fréquentation au moins équivalente au volume habituel à cette période ; un ressenti meilleur qu'en juin mais des résultats en retrait par rapport à l'été 2023 (85 %).

### Répartition des répondants selon l'évolution de la clientèle des cyclotouristes (en %)



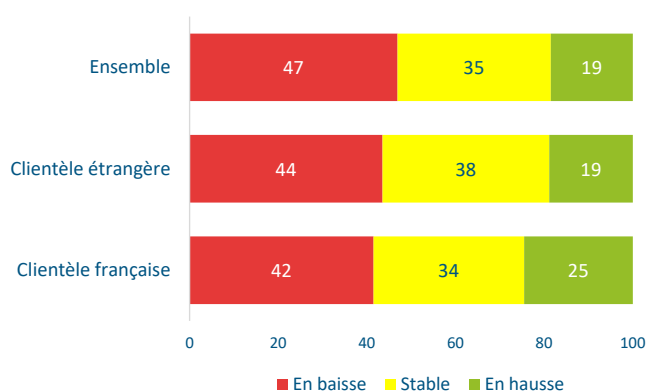
D'après source : Enquête n°16 sur l'activité touristique en Loir-et-Cher - CRT Centre-Val de Loire/ADT Val de Loire - Loir-et-Cher/OET/réseau des CCI Centre-Val de Loire



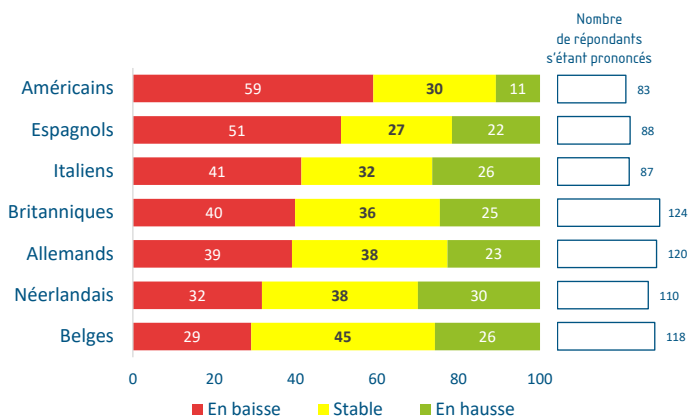
# LA CLIENTÈLE EUROPÉENNE PLUTÔT AU RENDEZ-VOUS

Comment estimez-vous la fréquentation de ces clientèles en juillet et août 2024, par rapport à 2023...  
... selon l'origine de la clientèle ?

Répartition des répondants selon l'évolution de la clientèle accueillie par rapport à 2023 (en %)



Répartition des répondants selon l'évolution des clientèles étrangères accueillies par rapport à 2023 (en %)



D'après source : Enquête n°16 sur l'activité touristique en Loir-et-Cher - CRT Centre-Val de Loire/ADT Val de Loire - Loir-et-Cher/OET/ réseau des CCI Centre-Val de Loire

Malgré une baisse de fréquentation plus importante observée cet été, après deux très bonnes saisons, **les clientèles française et étrangère ont répondu présent pour la majorité des répondants.**

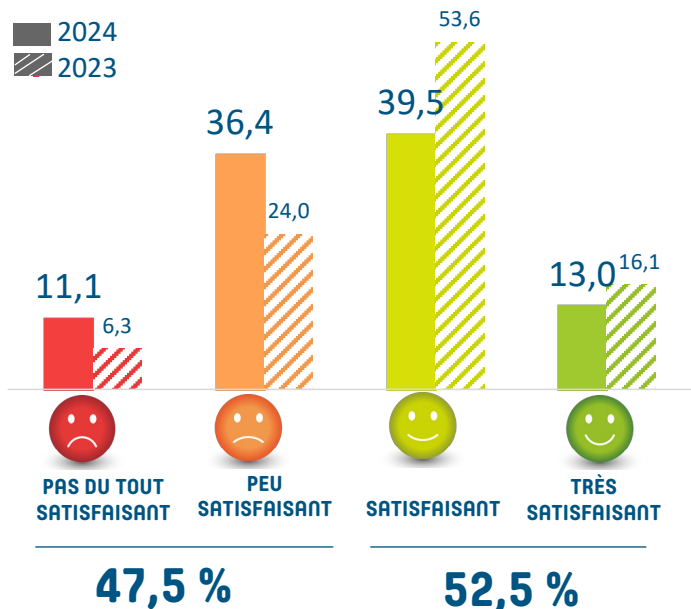
**Les principales clientèles européennes avoisinent les niveaux de l'été 2023 ou sont en progression, notamment les Belges et les Néerlandais.**

Les avis apparaissent plus partagés pour les clientèles allemande, britannique et italienne même si la stabilité ou la hausse l'emporte largement. Une majorité de répondants a également signalé **une diminution du nombre de touristes espagnols et américains.**

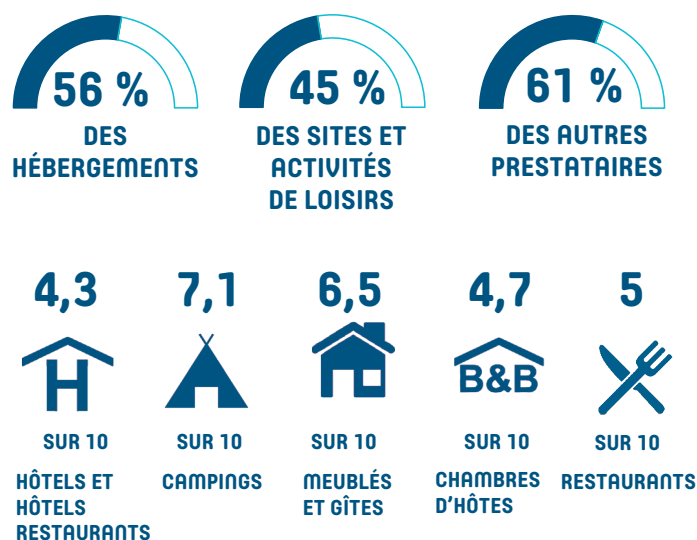
# DES PRESTATAIRES PARTAGÉS SUR LEUR NIVEAU D'ACTIVITÉ

Ressenti sur le chiffre d'affaires en juillet et en août 2024 par rapport à la même période en 2023

Répartition des répondants (en %)



Proportion des structures satisfaites ou très satisfaites



Les prestataires ayant répondu semblent **plutôt divisés** sur le niveau d'activité du cœur de l'été.

Près de **53 %** des répondants se déclarent **satisfaits ou très satisfaits de leur chiffre d'affaires**. Ce résultat est inférieur de 17 points à celui mesuré lors de l'enquête menée en 2023 à la même période.

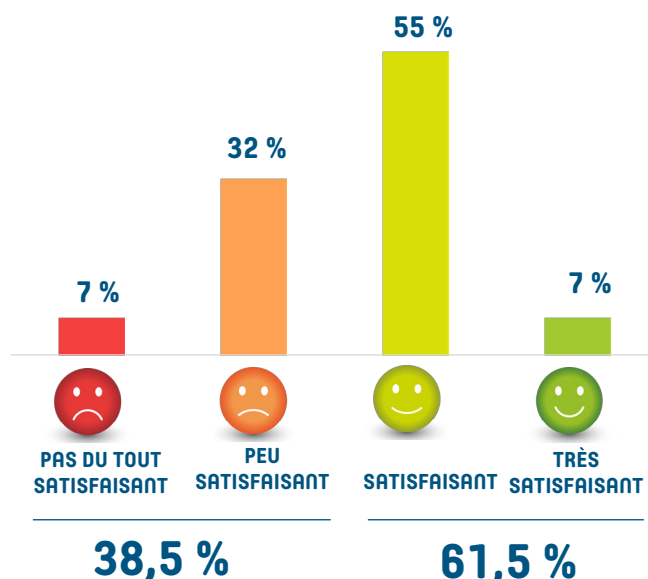
Le niveau de satisfaction est plus élevé pour les gestionnaires de campings et les meublés.

*D'après source : Enquête n°16 sur l'activité touristique en Loir-et-Cher - CRT Centre-Val de Loire/ADT Val de Loire - Loir-et-Cher/OET/ réseau des CCI Centre-Val de Loire 162 répondants à la question*

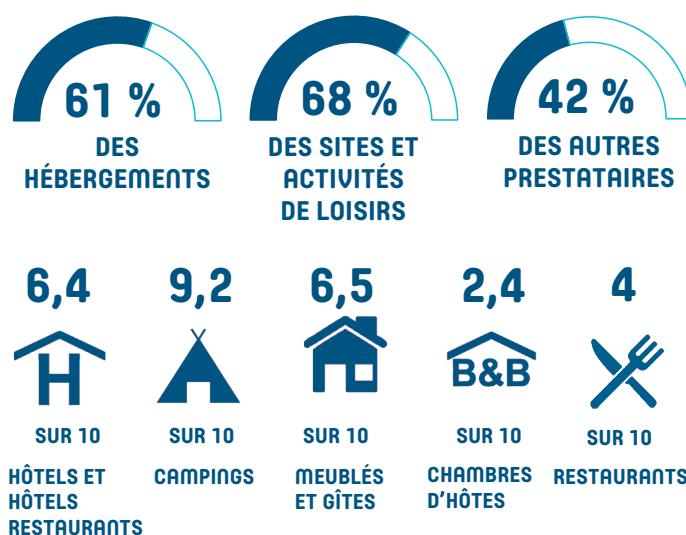
# LES PROFESSIONNELS ESPÈRENT UNE ARRIÈRE-SAISON PLUS FAVORABLE

Ressenti sur l'état des réservations pour septembre et octobre 2024

Répartition des répondants



Proportion des structures satisfaites ou très satisfaites



D'après source : Enquête n°16 sur l'activité touristique en Loir-et-Cher - CRT Centre-Val de Loire/ADT Val de Loire - Loir-et-Cher/OET/ réseau des CCI Centre-Val de Loire 135 répondants à la question

Plus de 6 prestataires sur 10 se déclarent **satisfaits du niveau actuel des réservations pour les mois de septembre et octobre**. Cette proportion est **supérieure de 5,4 points à celle constatée l'année dernière à la même période (56,1 %)**.

Les réservations sont encourageantes, notamment **dans les campings**. Les **hôtels** et les **meublés** pourraient aussi miser sur l'arrière-saison.

À l'opposé, des **retards** dans les plannings de réservation sont observés **dans les chambres d'hôtes**, comme le souligne ce propriétaire : « *Sauf réservations de dernière minute, septembre, octobre et novembre sont très en deçà du niveau attendu. Actuellement, le nombre de séjours est divisé par 4 par rapport à 2023. Nous n'avons aucune demande pour novembre.* ».

L'arrière-saison pourra-t-elle compenser un début de saison et un été en demi-teinte ? Quel sera l'impact de la météo automnale de ce début septembre sur la fréquentation touristique ? Il faudra attendre les résultats du mois de décembre pour conclure sur l'année touristique 2024 en Loir-et-Cher.



# « ENQUÊTE N° 16 SUR L'ACTIVITÉ TOURISTIQUE EN LOIR-ET-CHER



Crédit Photos : Château-de-Chambord@Christelle-Beulle - Agence de Développement Touristique Val de Loire – Loir-et-Cher  
Ressources graphiques : @Freepik

Publication réalisée avec le soutien financier du Conseil départemental de Loir-et-Cher



Agence de Développement Touristique Val de Loire – Loir-et-Cher - Pôle Tourisme Val de Loire 41 - 2/4 rue du Limousin - 41000 Blois  
Tél : 02.54.57.00.41 • [www.val-de-loire-41.com](http://www.val-de-loire-41.com) • E-mail : [infos@adt41.com](mailto:infos@adt41.com)

Observatoire de l'Économie et des Territoires - Porte B - 34 avenue Maunoury - 41000 BLOIS  
Tél : 02.54.42.39.72 • [www.pilote41.fr](http://www.pilote41.fr) • E-mail : [infos@observatoire41.com](mailto:infos@observatoire41.com)

