



OBSERVATOIRE
DE L'ÉCONOMIE
ET DES TERRITOIRES

Portrait social

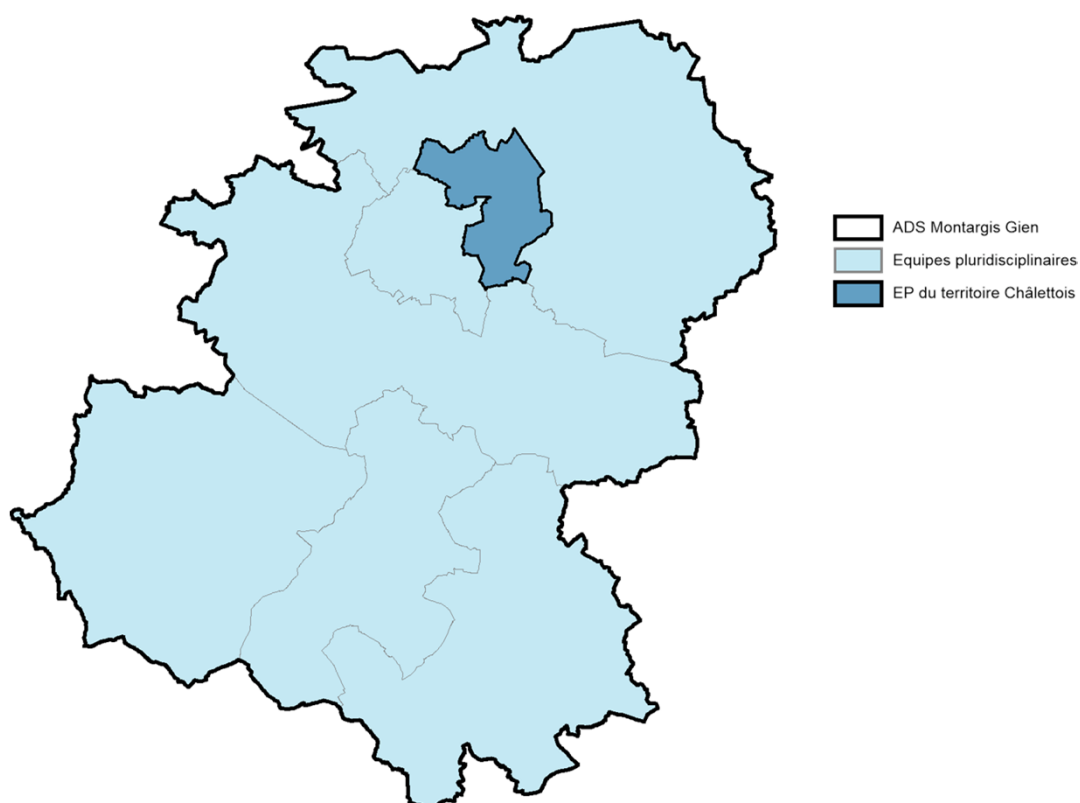
Equipe pluridisciplinaire du territoire Châlettois



Décembre 2023

Loiret
votre Département

L'Equipe pluridisciplinaire du territoire Châlettois



309 habitants par km² en 2020

4,8 % de la population du Loiret en 2020

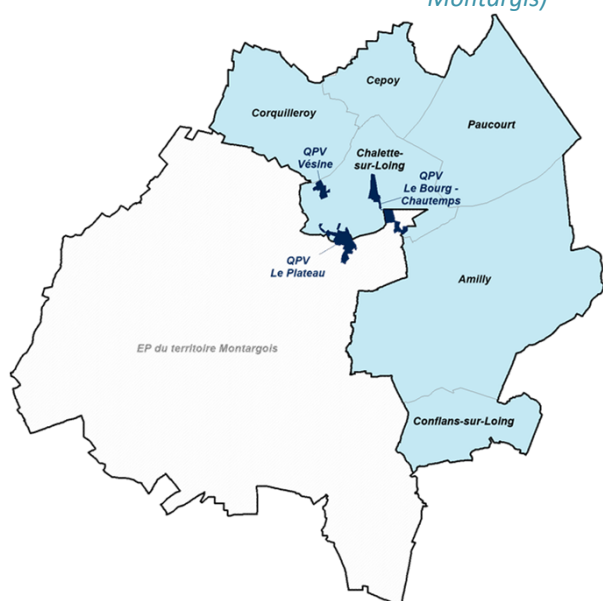
6 communes

3 Quartiers Prioritaires de la Politique de la Ville (QPV)

Vésine (Châlette-sur-Loing)

Le Plateau (Châlette-sur-Loing, Montargis, Villemandeur)

Le Bourg - Chautemps (Châlette-sur-Loing, Montargis)



*La géographie des quartiers prioritaires a été actualisée au 1er janvier 2024.
Les trois QPV que compte l'EP du territoire Châlettois ont vu leur périmètre agrandi.*

Démographie

Communes	Population 2020	Communes	Population 2020
Amilly	13 279	Cepoy	2 400
Châlette-sur-Loing	12 743	Conflans-sur-Loing	355
Corquilleroy	2 822	Paucourt	907

Source : INSEE RP 2020

32 506 habitants en 2020

+ 797 habitants depuis 2014 (soit + 2,5 %)
+ 12 567 habitants pour le Loiret (soit + 1,9 %)

Source : INSEE RP 2014 et 2020



+ 0,41 %

Taux de variation annuel moyen de la population entre 2014 et 2020



+ 0,31 %

pour le Loiret.

Source : INSEE RP 2014 et 2020 - exploitation principale

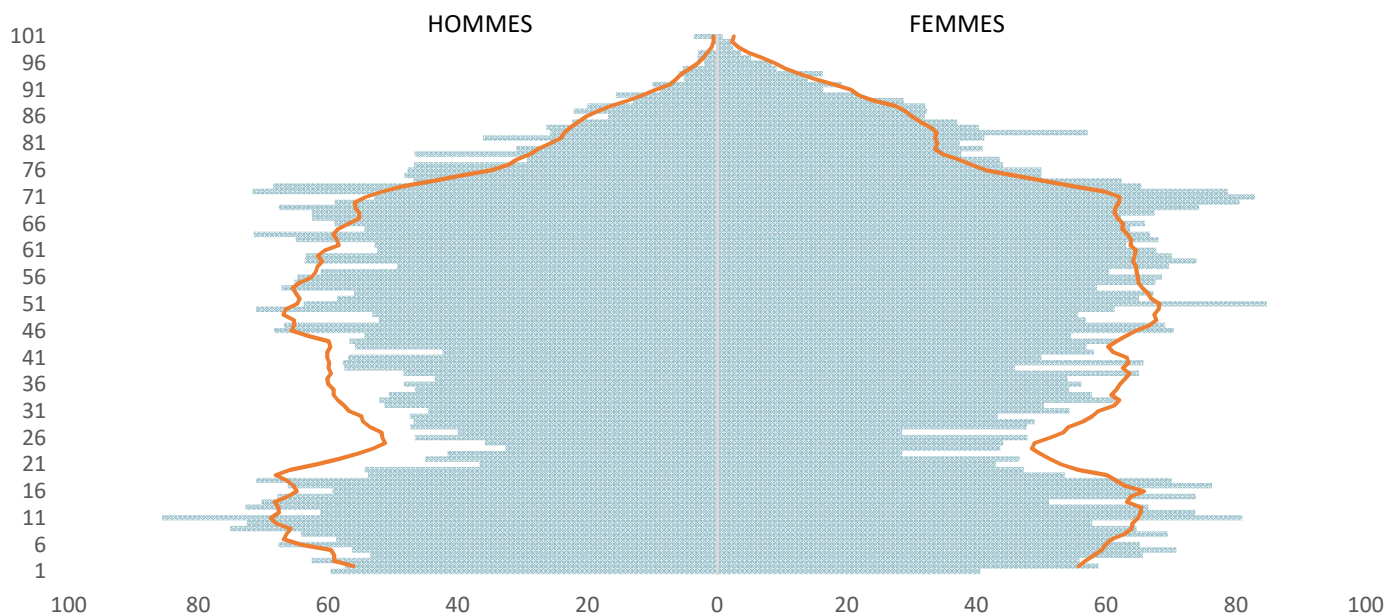
Population des Quartiers Prioritaires de la Politique de la Ville

QPV*	Population 2018
Vésine (Châlette-sur-Loing)	1 060
Le Plateau (Châlette-sur-Loing, Montargis, Villemandeur)	4 487
Le Bourg - Chautemps (Châlette-sur-Loing, Montargis)	1 732

*Pour les QPV localisés sur plusieurs communes, la répartition de la population n'est pas disponible par portion de commune.

Source : INSEE RP 2018

Structure par âge en 2020*



*pour 10 000 habitants

Source : INSEE RP 2020 - exploitation principale

Population par tranche d'âge en 2020

	EP du territoire Châlettois	%	Loiret	%
Population	32 506		682 304	
0-14 ans	6 310	19,4	128 749	18,9
15-29 ans	4 745	14,6	115 970	17,0
30-44 ans	5 244	16,1	124 769	18,3
45-59 ans	6 255	19,2	133 087	19,5
60-74 ans	6 223	19,1	115 152	16,9
75 ans et plus	3 729	11,5	64 577	9,5

Source : INSEE RP 2020 - exploitation principale

La composition des ménages en 2020

EP du territoire Châlettois



13 903 ménages en 2020

Source : INSEE RP 2020 - exploitation principale

EP du territoire Châlettois

Loiret



34,1 % ménages d'une seule personne



14,4 %

hommes seuls



19,7 %

femmes seules



36,2 % ménages d'une seule personne



16,1 %

hommes seuls



20,1 %

femmes seules



1,1 % ménages sans famille



1,4 % ménages sans famille



64,8 % ménages avec famille



30 %

couples sans enfant



24,6 %

couples avec enfants



10,2 %

familles monoparentales



62,5 % ménages avec famille



27,7 %

couples sans enfant



25,7 %

couples avec enfants

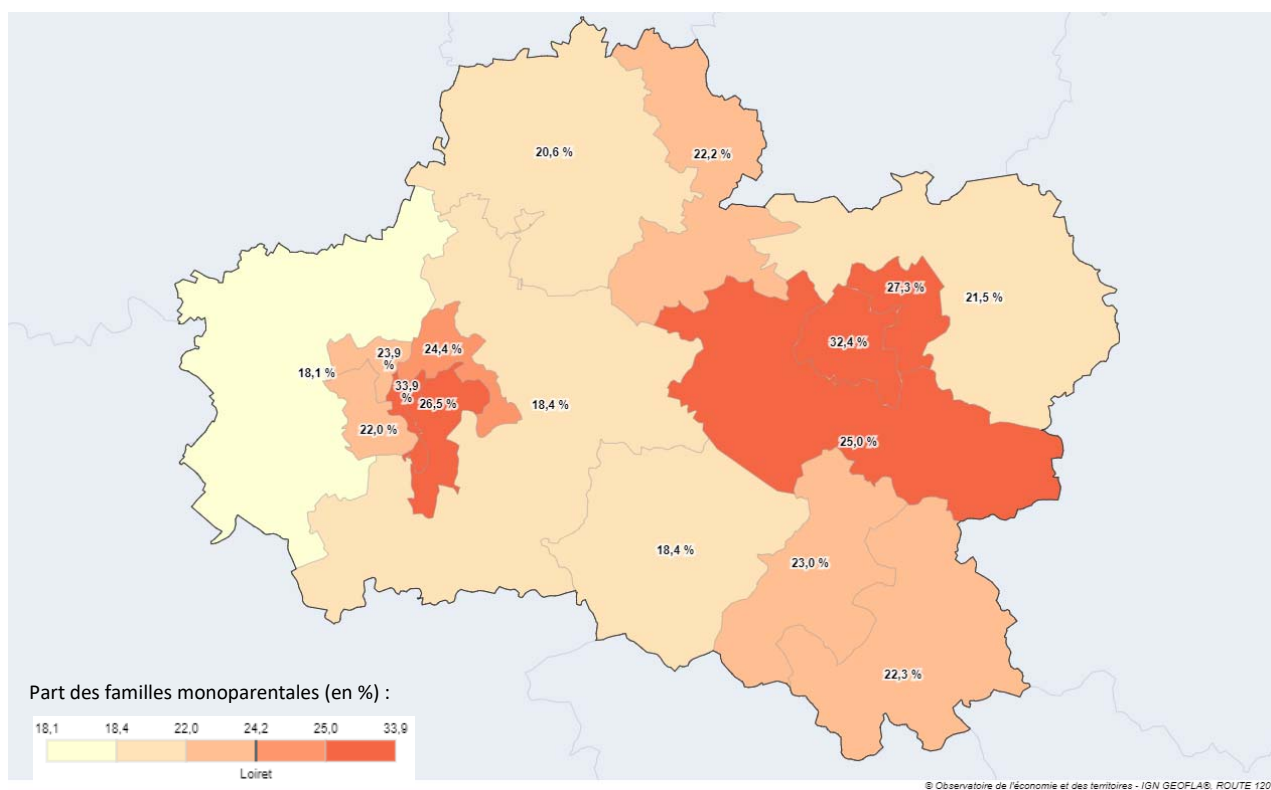


9,1 %

familles monoparentales

Source : INSEE RP 2020 - exploitation complémentaire

Part des familles monoparentales parmi les familles avec enfants*
par territoire d'intervention d'équipe pluridisciplinaire en 2020 (en %)



https://geoclip-air.pilote41.fr/socioeco/index.php#c=indicateur&i=pop_men.part_fam_monop&s=2020&view=map104

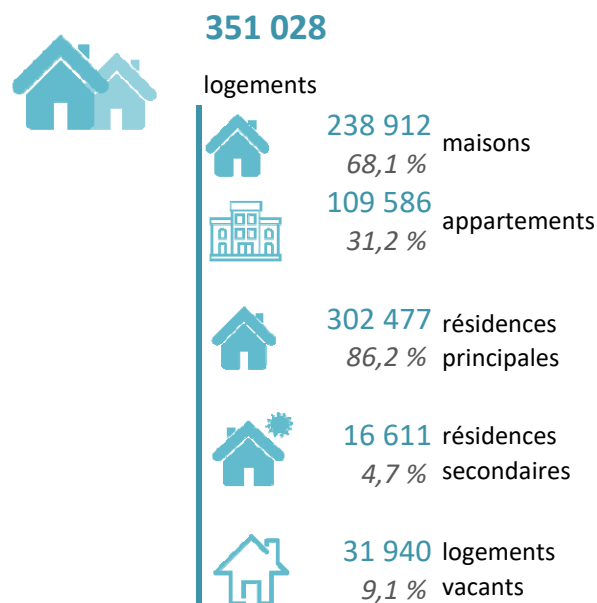
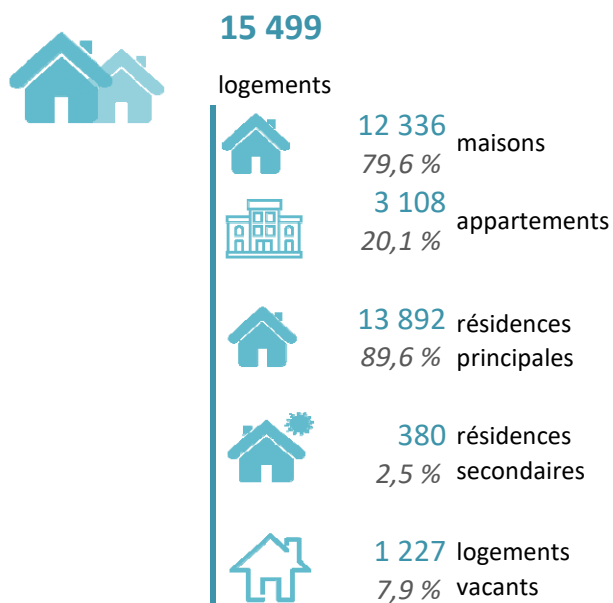
Source : INSEE RP 2020 - exploitation complémentaire
*avec enfants de moins de 25 ans

Habitat - Logement

La structure du parc de logements en 2020

EP du territoire Châlettois

Loiret

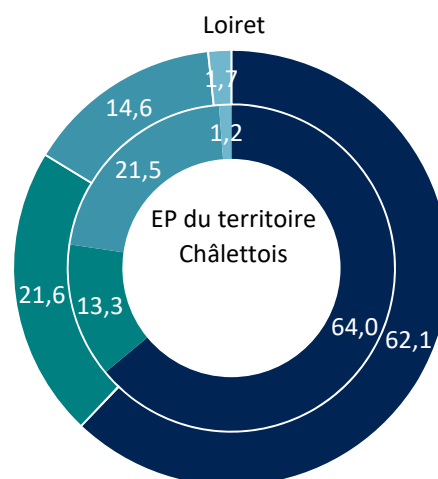
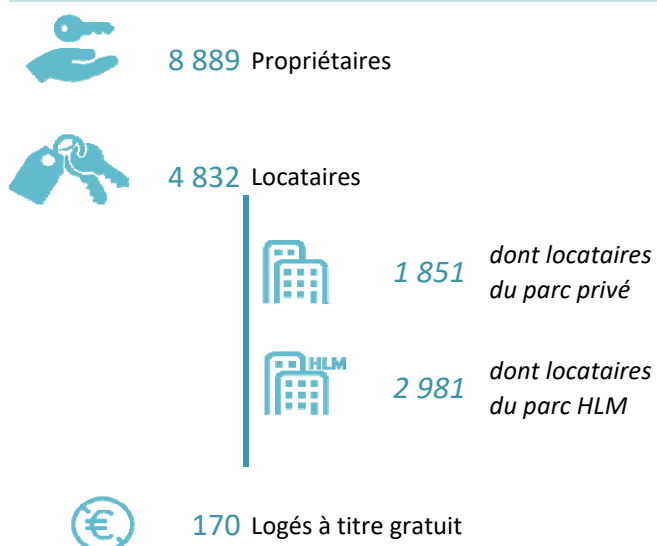


Source : INSEE RP 2020 - exploitation principale

Statut d'occupation des résidences principales en 2020

EP du territoire Châlettois

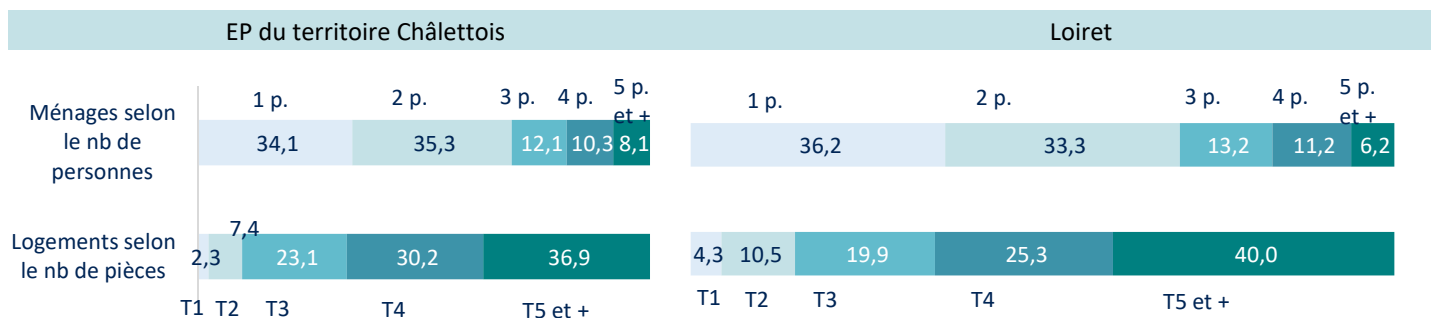
Répartition (en %)



■ Propriétaires
■ Locataires du parc privé
■ Locataires du parc HLM
■ Logés à titre gratuit

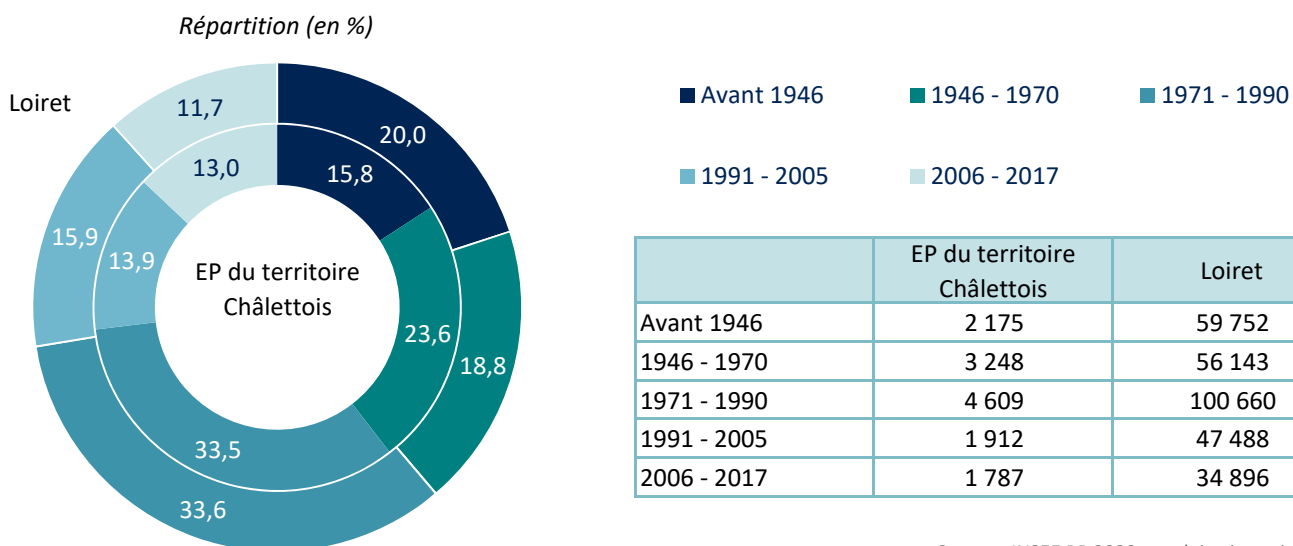
Source : INSEE RP 2020 - exploitation principale

Taille des résidences principales et taille des ménages en 2020 (en %)



Source : INSEE RP 2020 - exploitation principale

Date de construction des résidences principales en 2020



Source : INSEE RP 2020 - exploitation principale

*Résidences principales construites avant 2018

Le parc de logement social

EP du territoire Châlettois

Loiret

3 254 logements sociaux
des organismes HLM en 2022

soit 23,4 % des résidences principales

62,1 % de logements collectifs

13 logements vacants
depuis plus de 3 mois*

*en 2021

51 368 logements sociaux
des organismes HLM en 2022

soit 17 % des résidences principales

75,1 % de logements collectifs

943 logements vacants
depuis plus de 3 mois*

*en 2021

Sources : RPLS au 1er janvier 2021 et 2022 (hors logements non conventionnés SEM) et INSEE RP 2020

Nombre de logements sociaux des organismes HLM en 2022 et part des logements sociaux dans le total des résidences principales (en %)

Commune	Nombre de logements sociaux	Part des logements collectifs (en %)	Part des logements sociaux dans le total des résidences principales (en %)
Amilly	1 054	42,3	18,6
Cepoy	52	3,8	4,7
Châlette-sur-Loing	2 106	74,0	39,1
Corquilleroy	34	41,2	2,9

Sources : RPLS au 1er janvier 2022 (hors logements non conventionnés SEM) et INSEE RP 2020

La demande de logement social

EP du territoire Châlettois

981

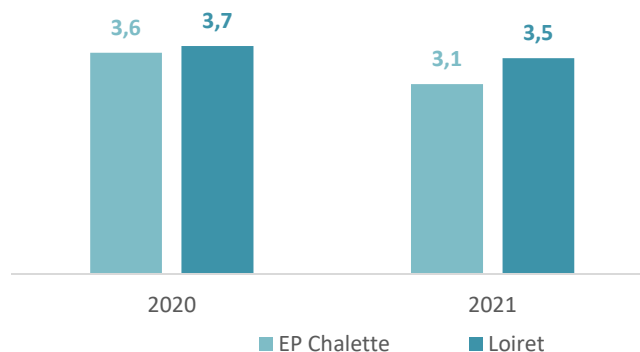
demandes en cours
fin 2021

soit 3,1 demandes pour
une attribution

318
attributions
en 2021



Taux de pression*
de la demande de logement social



Source : AFIDEM USH

*Nombre de demandes en cours au 31 décembre rapporté au nombre d'attributions réalisées au cours de l'année. Il est égal à 1 si toutes les demandes ont été satisfaites dans l'année. Plus ce ratio est élevé, plus la demande est forte par rapport à l'offre de logements sociaux du territoire.

Niveau de vie et revenus

Revenus et fiscalité en 2021

EP du territoire Châlettois



19 168
foyers fiscaux

Loiret

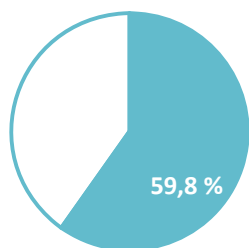


394 780
foyers fiscaux

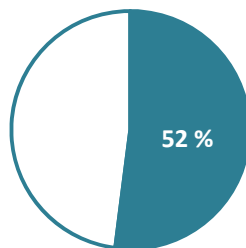


Part des foyers non imposés

EP du territoire Châlettois



Loiret



Impôt moyen par foyer fiscal



Revenu moyen déclaré par foyer fiscal

2 958 €



EP du territoire Châlettois

3 234 €



Loiret

24 519 €



EP du territoire Châlettois

28 023 €



Loiret



Revenu moyen déclaré
par foyer fiscal imposé et non imposé

40 280 €



EP du territoire Châlettois

13 923 €



42 242 €



Loiret

14 900 €



37,9



EP du territoire Châlettois

31,7

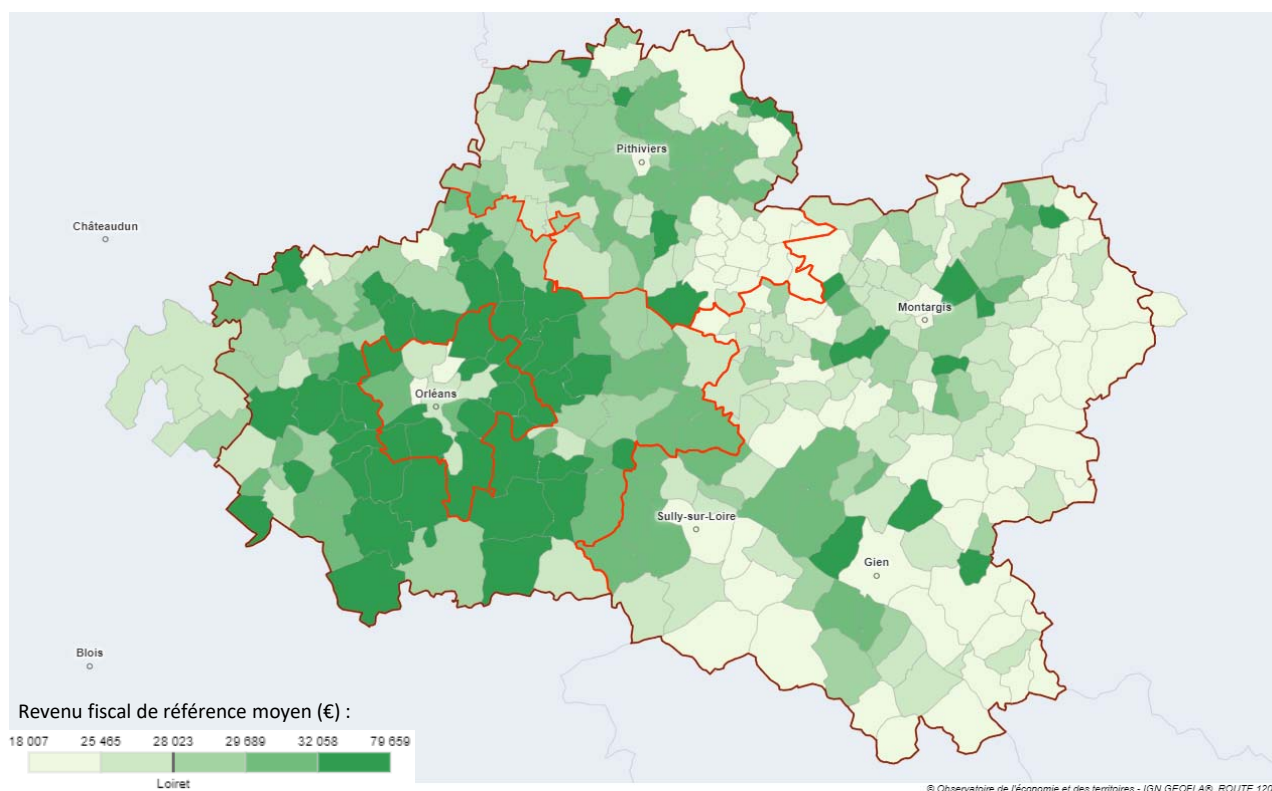


Loiret

■ Foyers imposés ■ Foyers non imposés

Source : DGFIP 2021

Revenu fiscal moyen par commune en 2021



https://geoclip-air.pilote41.fr/socioeco/index.php#c=indicateur&i=revenus.rev_moy&s=2021&view=map53

Source : DGFIP 2021

Taux de pauvreté* en 2020 par EPCI

	Taux de pauvreté (en %)
CA Montargoise et Rives du Loing (A.M.E.)	20,0
Loiret	13,2
Région Centre-Val de Loire	12,9
France métropolitaine	14,4

Source : Filosofi 2020

*Le taux de pauvreté correspond à la part de la population dont le niveau de vie est inférieur au seuil de 60 % du niveau de vie médian de France métropolitaine (1 128 euros par mois en 2020).

Le niveau de vie correspond au revenu disponible par unité de consommation (UC), soit le rapport du revenu disponible du ménage (revenus d'activités, indemnités de chômage, retraites et pensions, revenus fonciers, revenus financiers et prestations sociales reçues déduction faite des impôts directs et prélèvements sociaux) par « équivalent adulte » (1 UC au premier adulte du ménage, 0,5 UC aux autres personnes de 14 ans ou plus et 0,3 UC aux enfants de moins de 14 ans).

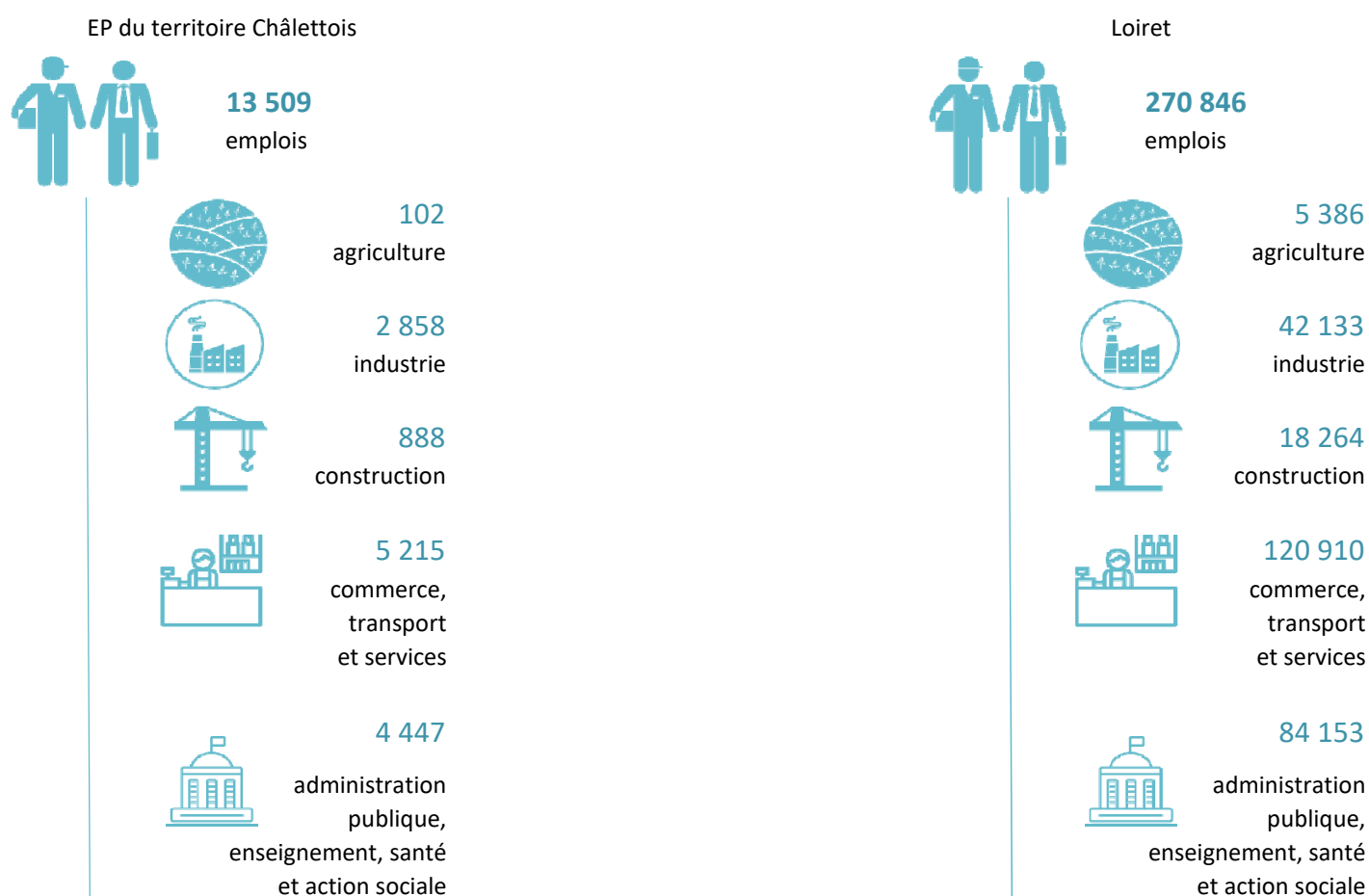
Activité économique et emplois

Nombre d'établissements par secteur d'activité et répartition (en %)

	EP du territoire Châlettois	%	Loiret	%
Total des établissements	4 115		111 614	
Agriculture	94	2,3	5 869	5,3
Industrie	198	4,8	5 018	4,5
Construction	435	10,6	8 445	7,6
Commerce	805	19,6	15 824	14,2
Services	2 583	62,8	76 458	68,5

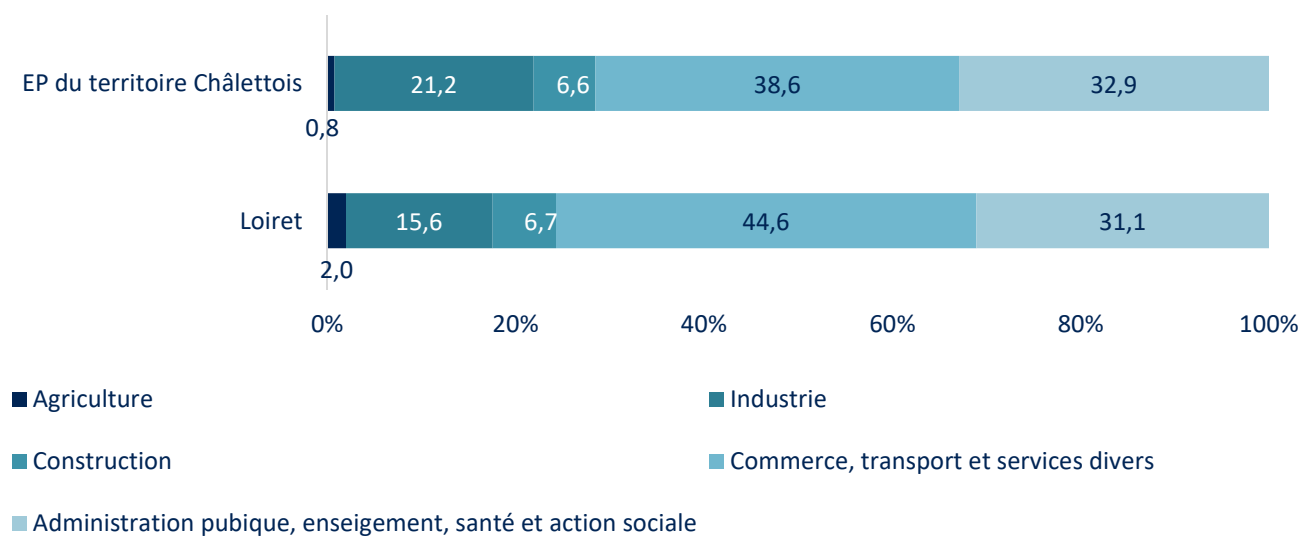
Source : SIRENE 07/2023

Nombre d'emplois par secteur d'activité en 2020



Source : INSEE RP 2020 - exploitation complémentaire

Répartition des emplois par secteur d'activité en 2020 (en %)



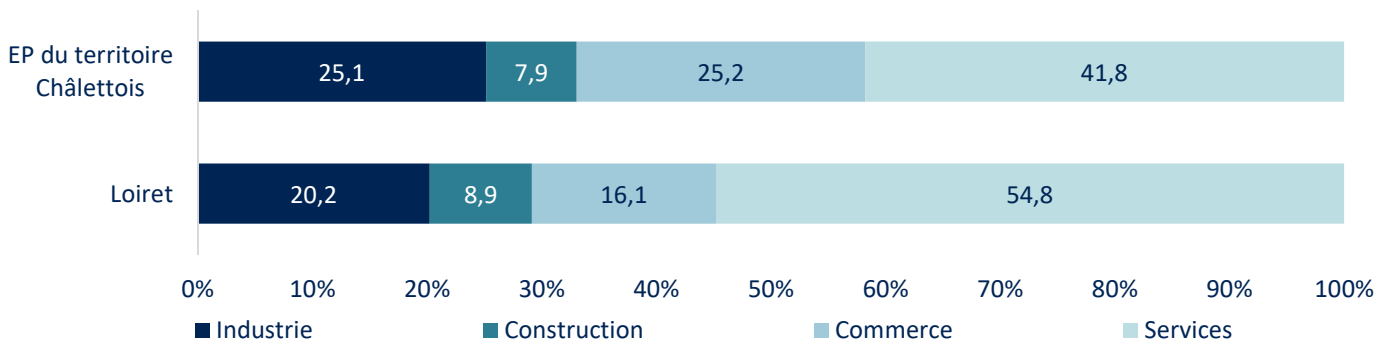
Source : INSEE RP 2020 - exploitation complémentaire



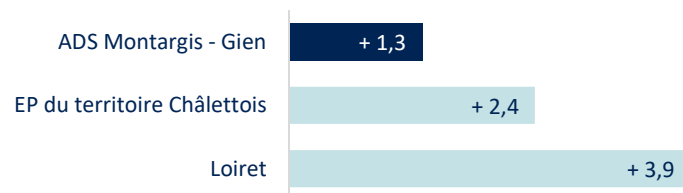
Zoom sur l'emploi salarié privé (hors agriculture) en 2022

	EP du territoire Châlettois	Loiret
Emplois salariés privés	10 185	195 345
Industrie	2 561	39 489
Construction	806	17 436
Commerce	2 565	31 362
Services	4 253	107 058

Répartition de l'emploi salarié privé par grand secteur en 2022 (en %)



Évolution de l'emploi salarié privé entre 2019 et 2022 (en %)



Évolution de l'emploi salarié privé par grand secteur entre 2019 et 2022 (en %)

	Industrie	Construction	commerce	services	total
EP du territoire Châlettois	- 5,8 % - 159 emplois	+ 11,8 % + 85 emplois	+ 3,6 % + 90 emplois	+ 5,5 % + 220 emplois	+ 2,4 % + 236 emplois
Loiret	- 1,4 % - 547 emplois	+ 7,5 % + 1 216 emplois	+ 2,1 % + 659 emplois	+ 5,9 % + 5 956 emplois	+ 3,9 % + 7 284 emplois



industrie



construction



commerce



services



total

Source : URSSAF au 31/12

La population active

Répartition de la population âgée de 15 à 64 ans en 2020

	EP du territoire Châlettois	%	Loiret	%
Population de 15 à 64 ans	18 277		415 408	
Actifs	12 957	70,9	314 286	75,7
Actifs occupés	10 602	58,0	275 879	66,4
Inactifs	5 320	29,1	101 122	24,3
Élèves, étudiants, stagiaires non rémunérés	1 707	9,3	41 622	10,0
Retraités, préretraités	1 470	8,0	28 621	6,9
Autres inactifs	2 143	11,7	30 879	7,4

Source : INSEE RP 2020 - exploitation principale

Taux d'activité* de la population de 15 à 64 ans en 2020 (en %)

EP du territoire Châlettois	Loiret
70,9 % taux d'activité des 15-64 ans	75,7 % taux d'activité des 15-64 ans
66,3 % taux d'activité des femmes âgées de 15 à 64 ans	73,4 % taux d'activité des femmes âgées de 15 à 64 ans

Source : INSEE RP 2020 - exploitation principale

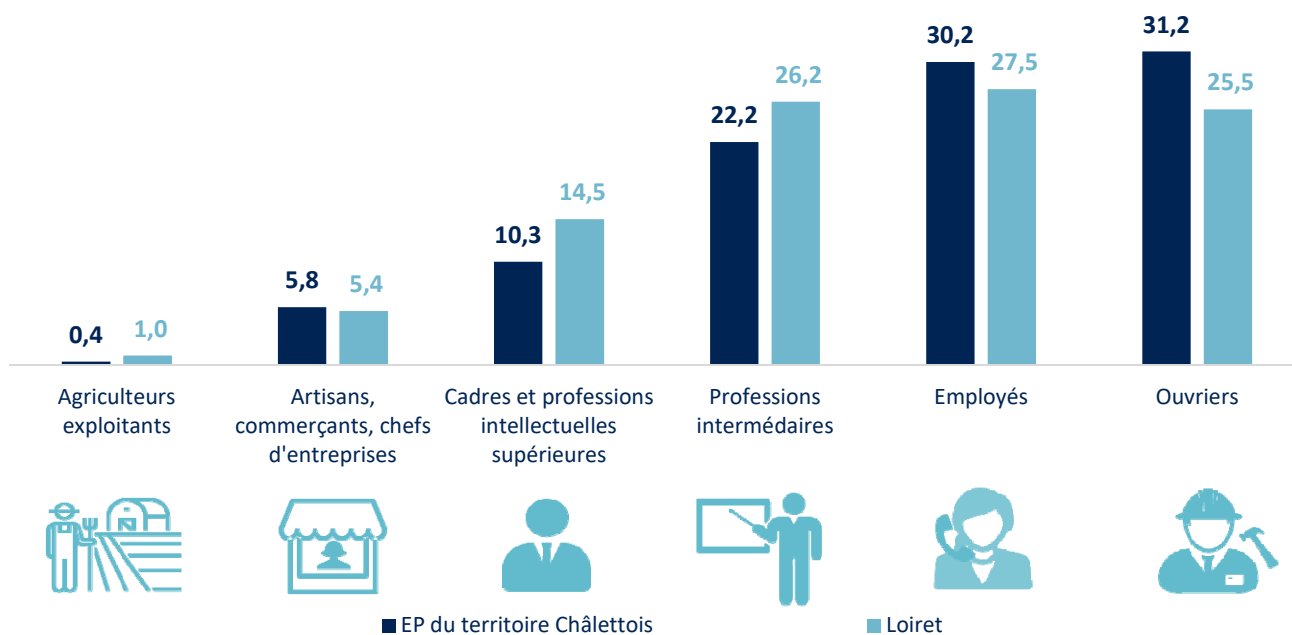
*Le taux d'activité est le rapport entre le nombre d'actifs (actifs occupés et chômeurs) et l'ensemble de la population correspondante.

Nombre d'actifs âgés de 15 à 64 ans par catégorie socio-professionnelle en 2020

	EP du territoire Châlettois	Loiret
Agriculteurs exploitants	45	2 981
Artisans, commerçants, chefs d'entreprises	743	16 814
Cadres et professions intellectuelles supérieures	1 324	45 168
Professions intermédiaires	2 850	81 477
Employés	3 876	85 430
Ouvriers	4 009	79 183

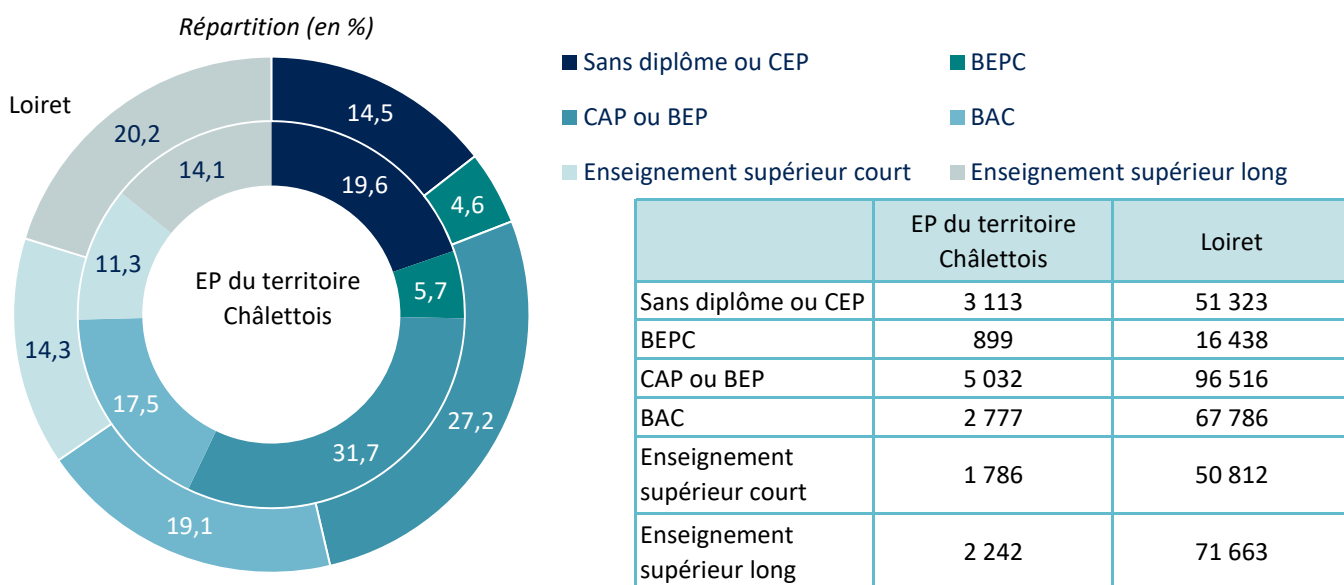
Source : INSEE RP 2020 - exploitation complémentaire (répartition hors catégorie socio-professionnelle non précisée)

Répartition des actifs âgés de 15 à 64 ans par catégorie socio-professionnelle en 2020 (en %)



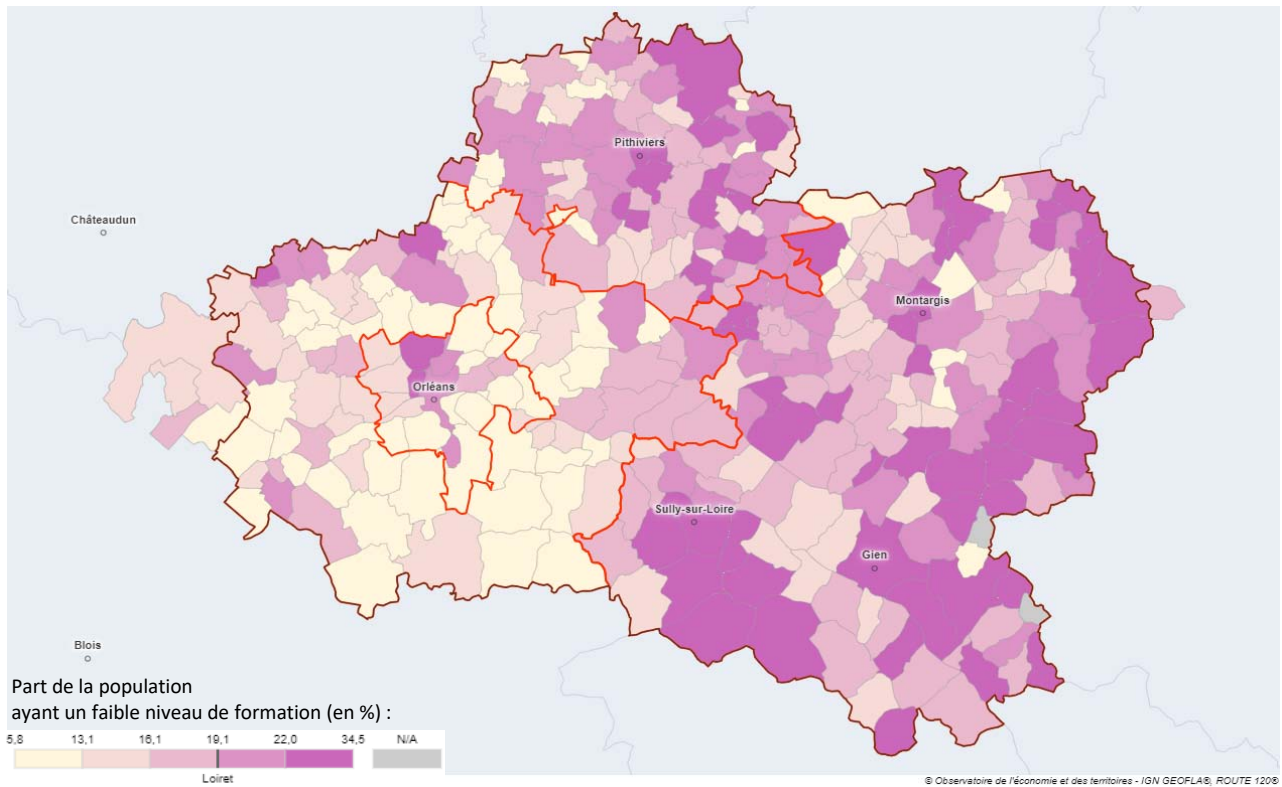
Source : INSEE RP 2020 - exploitation complémentaire
(répartition hors catégorie socio-professionnelle non précisée)

Niveau de formation de la population non scolarisée âgée de 20 à 64 ans (diplôme le plus élevé) en 2020



Source : INSEE RP 2020 - exploitation principale

Part de la population non scolarisée âgée de 20 à 64 ans
ayant un faible niveau de formation* en 2020 (en %)



https://geoclip-air.pilote41.fr/socioeco/index.php#c=indicator&i=forma_nivdipl.for_faible_2064&s=2020&view=map53

Source : INSEE RP 2020

*Proportion de personnes qui ne sont titulaires d'aucun diplôme (avec ou sans scolarité) ou d'un niveau de formation faible (BEPC, brevet des collèges) parmi l'ensemble des 20 à 64 ans sortis du système scolaire

Demandeurs d'emploi de catégorie A, B, C au 31/12/2022

EP du territoire Châlettois



3 141

Demandeurs d'emploi
de catégorie A, B et C

soit - 8,4 % depuis 2019

1 321

Demandeurs d'emploi
de catégorie A, B et C dans les QPV

Loiret



54 608

Demandeurs d'emploi
de catégorie A, B et C

soit - 6,5 % depuis 2019

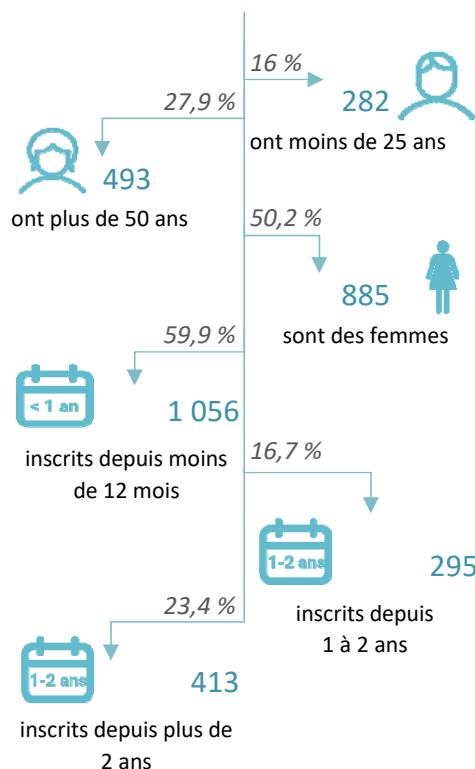
Source : Pôle Emploi - DEFM au 31/12/2022

Zoom sur les demandeurs d'emploi de catégorie A au 31/12/2022

EP du territoire Châlettois

1 764

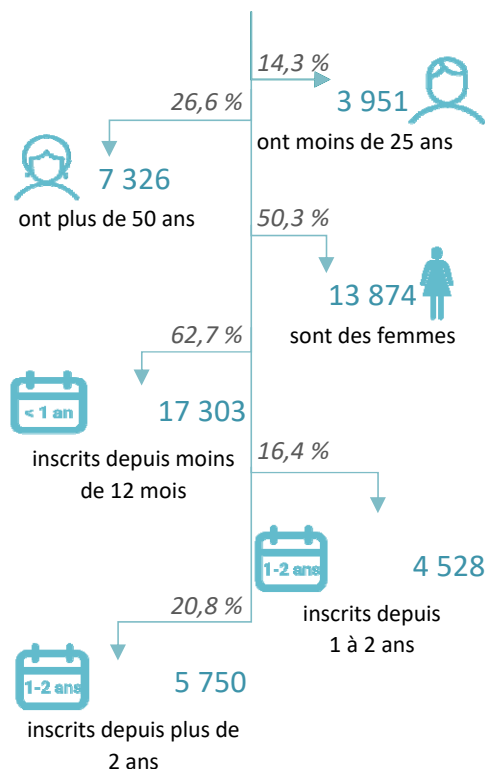
demandeurs d'emploi de catégorie A
soit 13,6 demandeurs d'emploi
de catégorie A pour 100 actifs
âgés de 15 à 64 ans



Loiret

27 581

demandeurs d'emploi de catégorie A
soit 8,8 demandeurs d'emploi
de catégorie A pour 100 actifs
âgés de 15 à 64 ans



Source : Pôle Emploi - DEFM au 31/12/2022

Cat. A : Personne sans emploi, tenue d'accomplir des actes positifs de recherche d'emploi quel que soit le type de contrat (CDI, CDD, à temps plein, à temps partiel, temporaire ou saisonnier)

Cat. B : Personne ayant exercé une activité réduite de 78 heures maximum par mois, tenue d'accomplir des actes positifs de recherche d'emploi

Cat. C : Personne ayant exercé une activité réduite de plus de 78 heures par mois, tenue d'accomplir des actes positifs de recherche d'emploi

Insertion

Loiret

16 060 foyers allocataires du RSA
au 31/12/2022*
+ 2,2 % en 3 ans

Sources : CAF et MSA, fichier Elisa

***Attention**, les données CAF et MSA ne sont pas disponibles à un niveau infradépartemental. Les données présentées ci-après sont issues du logiciel de gestion de l'action sociale du Conseil départemental. La somme des territoires ne correspond pas au total indiqué pour le Loiret (sources CAF et MSA).

EP du territoire Châlettois

1 239 foyers allocataires du RSA
au 31/12/2022
+ 0,6 % en 3 ans

Source : Conseil Départemental du Loiret - Requête BI

EP du territoire Châlettois

55,1 % de femmes
76 foyers allocataires pour 1 000 personnes
âgées de 20 à 64 ans

Loiret

55,6 % de femmes
47 foyers allocataires pour 1 000 personnes
âgées de 20 à 64 ans

Sources : Conseil Départemental du Loiret - Requête BI, INSEE RP 2020

249 nouveaux foyers allocataires
du RSA en 2022

3 589 nouveaux foyers allocataires
du RSA en 2022

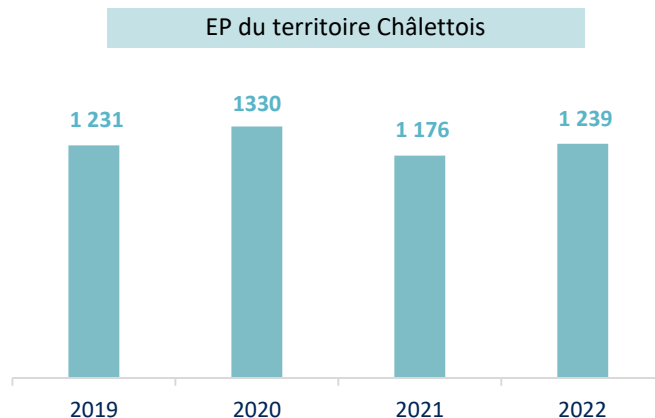
305 nouveaux bénéficiaires* du RSA
en 2022

4 244 nouveaux bénéficiaires* du RSA
en 2022

Source : Conseil Départemental du Loiret - Requête BI

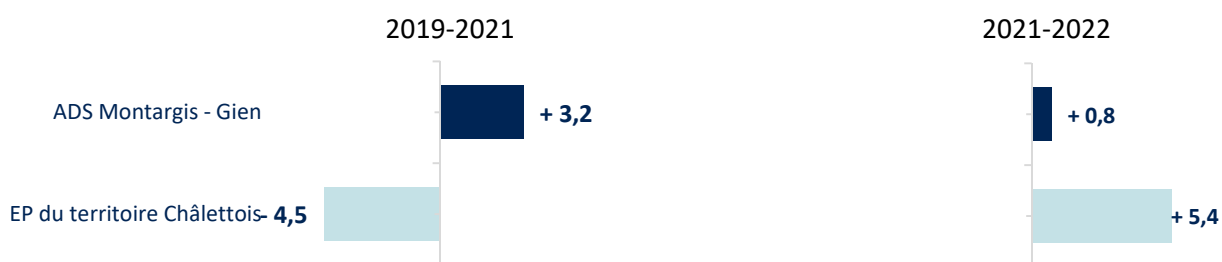
*allocataires et conjoints

Nombre de foyers allocataires du RSA depuis 2019



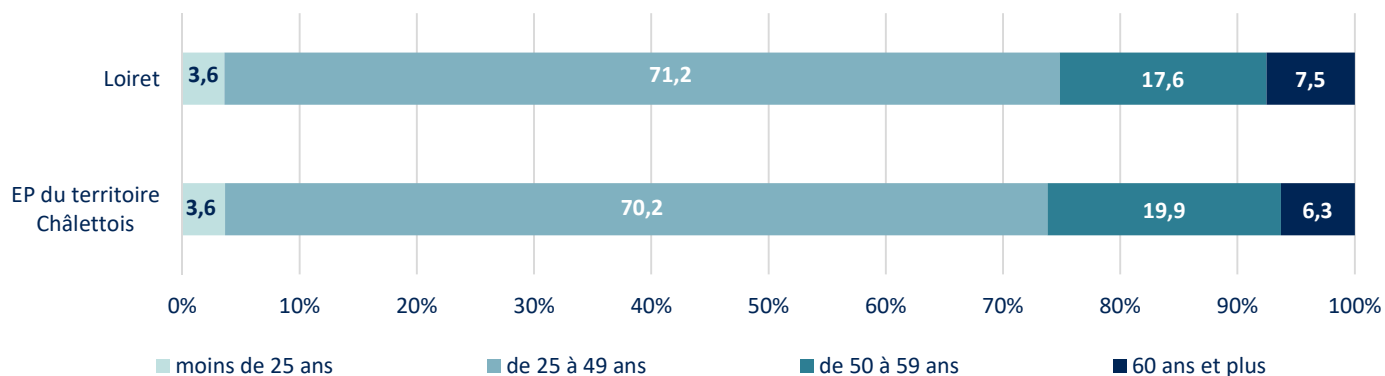
Source : Conseil Départemental du Loiret - Requête BI
(situation au 31/12)

Évolution du nombre de foyers allocataires du RSA depuis 2019 (en %)



Source : Conseil Départemental du Loiret - Requête BI
(situation au 31/12)

Répartition des foyers allocataires du RSA par tranche d'âge fin décembre 2022 (en %)



Source : Conseil Départemental du Loiret - Requête BI

L'insertion des jeunes âgés de 15 à 29 ans

EP du territoire Châlettois

Loiret



755 jeunes sortis du système scolaire sans diplôme
soit 15,9 % des 15-29 ans



11 794 jeunes sortis du système scolaire sans diplôme
soit 10,2 % des 15-29 ans

1 323 jeunes non insérés* en 2020
soit 27,9 % des 15-29 ans

21 221 jeunes non insérés* en 2020
soit 18,3 % des 15-29 ans

Source : INSEE RP 2020

*ni en formation ni en emploi

Aides allouées par le FUL/FAJ et nombre de ménages bénéficiaires en 2022

Dispositif	EP du territoire Châlettois		Loiret*	
	Nb d'accords	Nb de familles	Nb d'accords	Nb de familles
FSL - Accès	138	73	988	580
FSL - Maintien	14	14	76	76
Énergie	60	58	366	357
Eau	6	6	29	29
Total FUL	218	150	1 459	1 041
FAJ	89	77	605	418

Source : Conseil Départemental du Loiret

*Ne sont pas pris en compte les dossiers financés par Orléans Métropole

NB : plusieurs aides peuvent être allouées à une même famille (aide au déménagement, cautionnement de loyer HLM, dépôt de garantie...)

FUL : Fonds Unifié Logement

FSL : Fonds de Solidarité pour le Logement

FAJ : Fonds d'Aide aux Jeunes

Ménages bénéficiaires et montants accordés par le FUL en 2022

EP du territoire Châlettois

Loiret*

11 ménages sur 1 000 ont bénéficié d'au moins une aide du FUL en 2022

3 ménages sur 1 000 ont bénéficié d'au moins une aide du FUL en 2022



272,5 € montant moyen d'un accord FUL en 2022



251,9 € montant moyen d'un accord FUL en 2022

Source : Conseil Départemental du Loiret

*Ne sont pas pris en compte les dossiers financés par Orléans Métropole

Enfance - Famille

Population de moins de 20 ans en 2020

EP du territoire Châlettois



8 318 habitants de moins de 20 ans

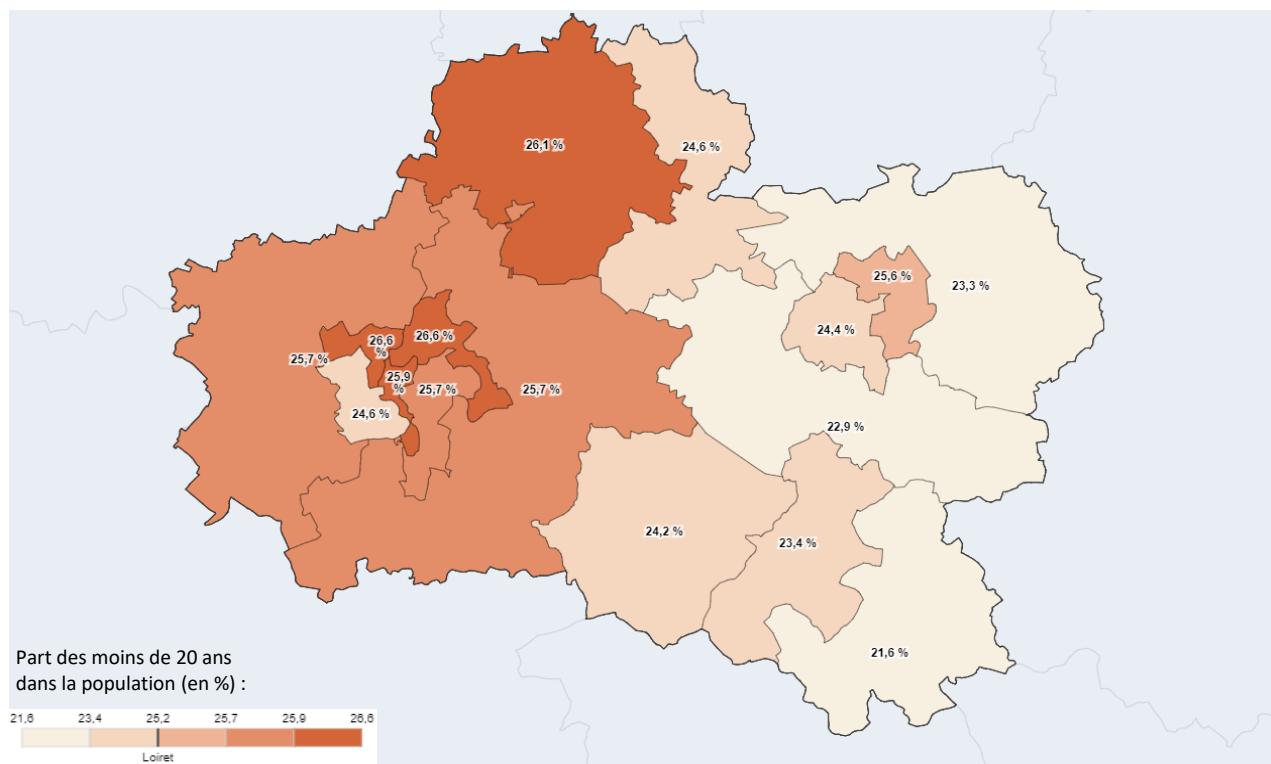
soit 4,8 % de la population de moins de 20 ans du Loiret

Population de moins de 20 ans par commune en 2020

	Population de moins de 20 ans		Population de moins de 20 ans
Amilly	3 303	Cepoy	520
Châlette-sur-Loing	3 525	Conflans-sur-Loing	61
Corquilleroy	723	Paucourt	185

Source : INSEE RP 2020 - exploitation principale

Part de la population de moins de 20 ans
par territoire d'intervention d'équipe pluridisciplinaire en 2020 (en %)



https://geoclip-air.pilote41.fr/socioeco/index.php#c=indicator&i=pop_age.part20&s=2020&view=map104

Source : INSEE RP 2020

Population de moins de 18 ans en 2020

EP du territoire Châlettois

Loiret



7 638 habitants de moins de 18 ans

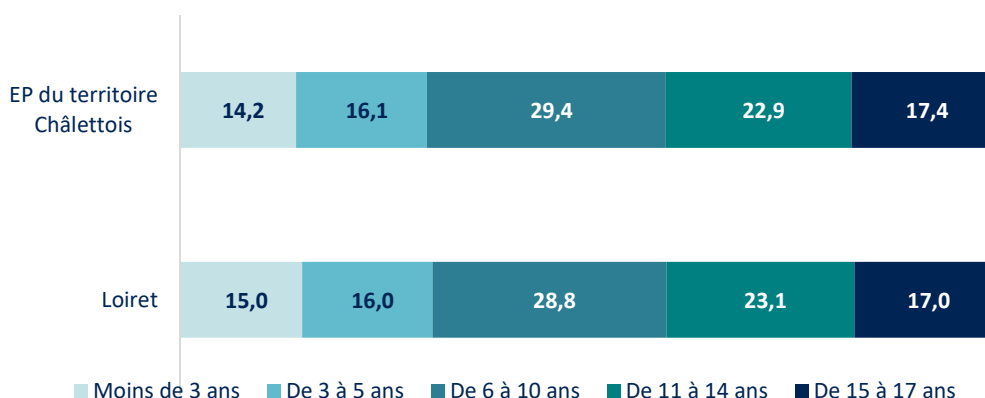
soit 23,5 % de la population



155 142 habitants de moins de 18 ans

soit 22,7 % de la population

Répartition de la population de moins de 18 ans par classe d'âge en 2020 (en %)



Source : INSEE RP 2020 - exploitation principale

Enfants de moins de 6 ans

EP du territoire Châlettois

Loiret



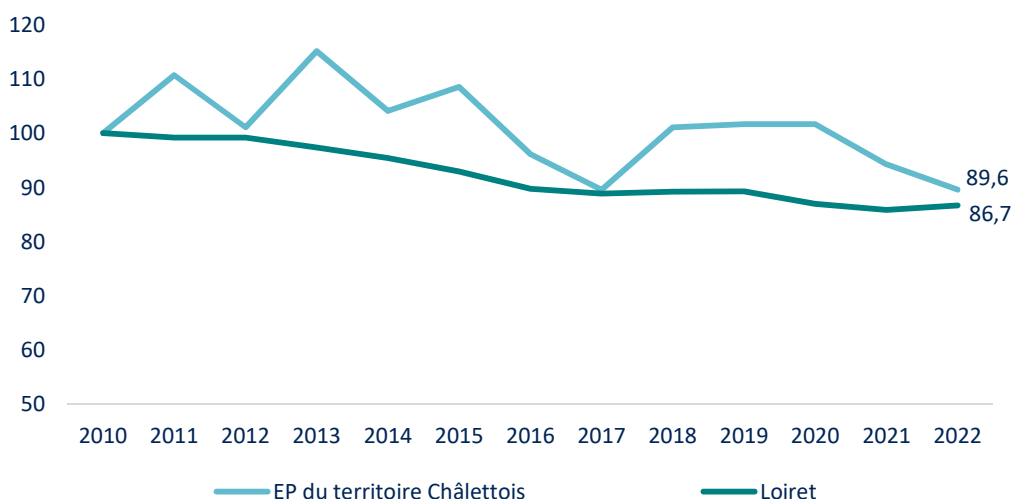
2 320 enfants de moins de 6 ans



48 142 enfants de moins de 6 ans

Source : INSEE RP 2020 - exploitation principale

Évolution du nombre de naissances entre 2010 et 2022 (base 100 en 2010)



Source : INSEE - Etat Civil
naissances domiciliées

EP du territoire Châlettois



326 naissances en 2022

1 039 naissances sur la période 2020-2022

soit 4,6 % des naissances du Loiret

346 naissances en moyenne par an depuis 2020

Loiret



7 588 naissances en 2022

22 720 naissances sur la période 2020-2022

7 573 naissances en moyenne par an depuis 2020

Source : INSEE - Etat Civil
naissances domiciliées

Accueil des jeunes enfants en 2023

	EP du territoire Châlettois	Loiret
Nombre total de places d'accueil	810	17 413
dont places en structures d'accueil	245	4 228
dont places chez les assistantes maternelles	565	13 185
Nombre d'assistantes maternelles	174	3 915
Taux de couverture*	780	766

Sources : Conseil Départemental du Loiret 2023
INSEE - Etat Civil naissances domiciliées (2020 à 2022)

*nombre de places chez les assistantes maternelles et en structures d'accueil pour 1 000 enfants nés au cours des 3 dernières années

Services et établissements de l'Aide sociale à l'enfance
par commune en 2023

Commune	Type d'établissement	Nombre d'établissements	Nombre de places
Amilly	Dispositif d'urgence	1	32
Amilly	MECS - Maison d'enfants à caractère social	3	85

*Sources : Conseil départemental du Loiret 2023
DAPAD : Dispositif d'Accompagnement au Placement à Domicile*

Nombre d'assistants familiaux agréés et nombre de places d'accueil
en 2022

	Nombre d'assistants familiaux agréés	Nombre de places d'accueil
EP du territoire Châlettois	43	105
Loiret	493	1 156

Source : Conseil Départemental du Loiret au 31/12/2022

Autonomie

EP du territoire Châlettois

Loiret



7 918 personnes âgées de 65 ans ou plus

24,4 % de la population en 2020

+ 779 depuis 2014



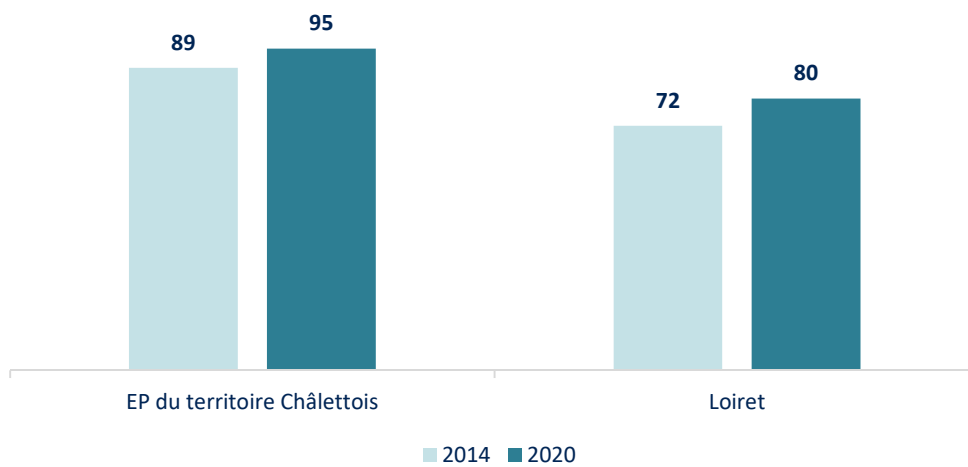
138 147 personnes âgées de 65 ans ou plus

20,2 % de la population en 2020

+ 15 308 depuis 2014

Source : INSEE RP 2014 et 2020

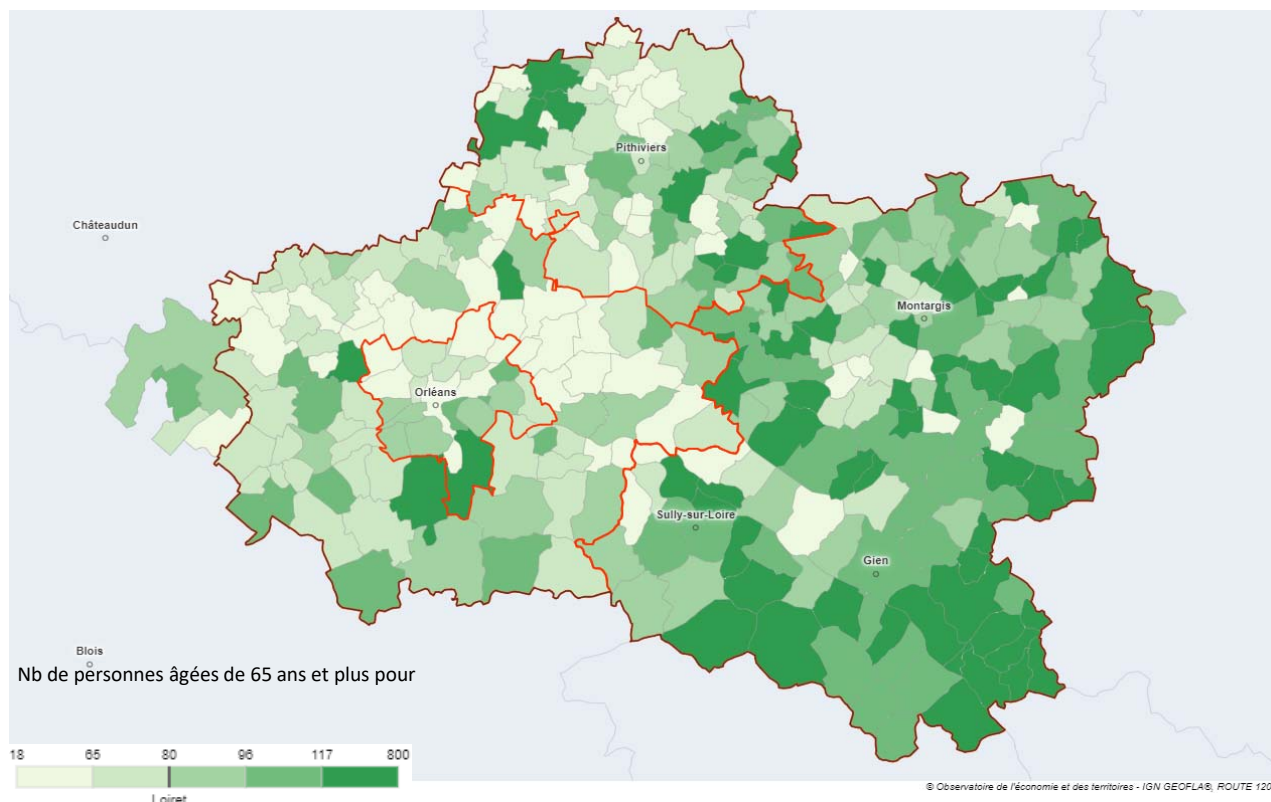
Indice de vieillesse* en 2014 et 2020



Source : INSEE RP 2014 et 2020

*Nombre de personnes âgées de 65 ans et plus pour 100 jeunes de moins de 20 ans

Indice de vieillesse par commune en 2020



https://geoclip-air.pilote41.fr/socioeco/index.php#c=indicateur&i=pop_age.indicvieux&s=2020&view=map53

Source : INSEE RP 2020

*Nombre de personnes âgées de 65 ans et plus pour 100 jeunes de moins de 20 ans

Population de 65 ans et plus par classe d'âge en 2020 et évolution entre 2014 et 2020 (en %)

	EP du territoire Châlettois	Poids dans le Loiret (en %)	Évolution (en %)	Loiret	Évolution (en %)
65 - 74 ans	4 190	5,7	+ 21,7	73 570	+ 21,5
75 - 84 ans	2 494	6,0	- 5,4	41 620	- 1,2
85 ans et plus	1 234	5,4	+ 16,5	22 956	+ 13,8

Source : INSEE RP 2014 et 2020

Population de 65 ans et plus par classe d'âge par commune en 2020

Commune	65 - 74 ans	75 - 84 ans	85 ans et plus	Part des 65 ans et plus dans la population (en %)	Part des 75 ans et plus dans la population (en %)
Amilly	1 801	1 201	722	28,0	14,5
Cepoy	367	169	70	25,3	10,0
Châlette-sur-Loing	1 484	858	339	21,0	9,4
Conflans-sur-Loing	70	32	9	31,3	11,7
Corquilleroy	320	159	73	19,6	8,2
Paucourt	149	74	21	26,9	10,6

Source : INSEE RP 2020



3 220 personnes âgées de 75 ans ou plus
vivent à domicile
dont 40,5 % vivent seules
soit 1 303 personnes



57 668 personnes âgées de 75 ans ou plus
vivent à domicile
dont 41,4 % vivent seules
soit 23 859 personnes

Source : INSEE RP 2020

L'Allocation Personnalisée d'Autonomie (APA) au 31/12/2022

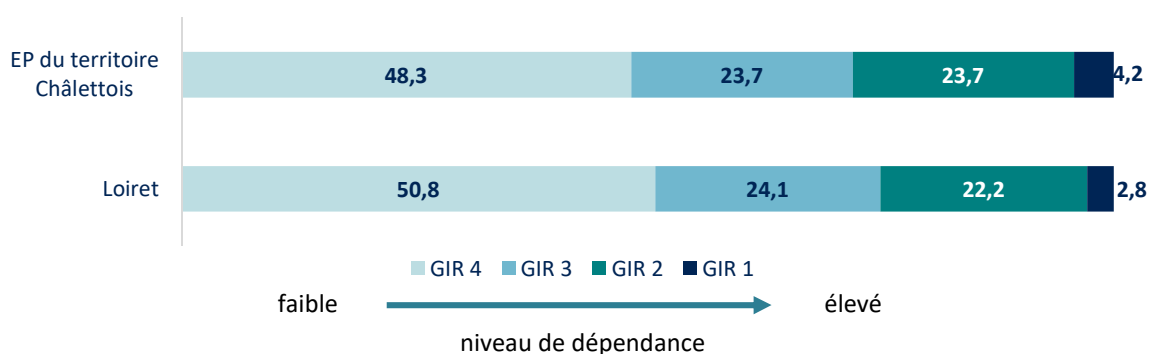


636 personnes bénéficient de l'APA
à domicile
dont 529 personnes âgées de 75 ans ou plus
soit 16,4 % des personnes âgées de 75 ans et plus
vivant à domicile



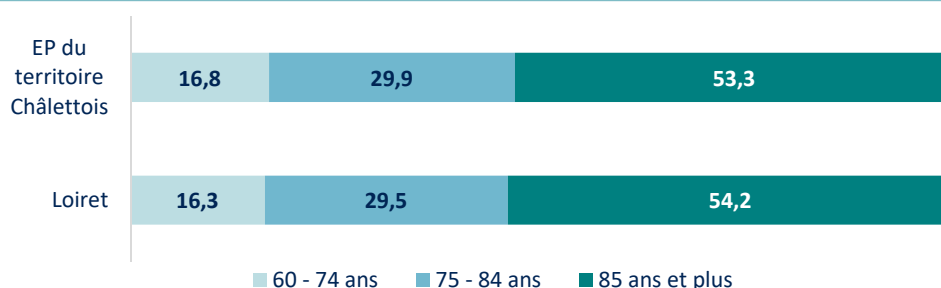
9 115 personnes bénéficient de l'APA
à domicile
dont 7 627 personnes âgées de 75 ans ou plus
soit 13,2 % des personnes âgées de 75 ans et plus
vivant à domicile

Sources : Conseil Départemental du Loiret au 31/12/2022 et INSEE RP 2020

Répartition des bénéficiaires de l'APA à domicile par GIR fin 2022
(en %)

Sources : Conseil Départemental du Loiret au 31/12/2022

La grille nationale Aggir (Autonomie Gérontologie Groupe Iso Ressources) permet de mesurer le degré de perte d'autonomie d'une personne âgée pour déterminer les aides dont elle a besoin et ses droits potentiels à l'Allocation personnalisée d'autonomie (APA). Les degrés de perte d'autonomie sont classés en 6 Gir (Groupe iso-ressources) selon le niveau de besoin d'aides pour accomplir les actes essentiels de la vie quotidienne, le Gir 1 correspondant au niveau de dépendance le plus élevé. Seules les personnes classées dans les GIR 1 à 4 peuvent percevoir l'APA.

Répartition des bénéficiaires de l'APA à domicile par âge fin 2022
(en %)

Sources : Conseil Départemental du Loiret au 31/12/2022

Les établissements d'accueil et d'hébergement pour personnes âgées en 2023
(nb de structures et capacités autorisées)

EP du territoire Châlettois

Loiret

4 EHPAD

dont 2 EHPAD avec USLD

317 places et 82 places en USLD (dont 15 en UHR)

1 Résidence autonomie

72 places

0 Accueil de jour

0 places (hors places d'accueil de jour en EHPAD)

66 EHPAD

dont 5 EHPAD avec USLD

6 563 places et 330 places en USLD (dont 27 en UHR)

17 Résidences autonomie, MARPA
ou PUV

840 places

5 Accueils de jour

63 places (hors places d'accueil de jour en EHPAD)

Source : Conseil Départemental du Loiret 2023

EHPAD : Établissement d'Hébergement pour Personnes Âgées Dépendantes

USLD : Unité de Soins de Longue Durée

UHR : Unité d'Hébergement Renforcée

MARPA : Maison d'Accueil et de Résidence Pour l'Autonomie, anciennement "maison d'accueil rural pour les personnes âgées"

PUV : Petite Unité de Vie

Capacité d'accueil des établissements pour personnes âgées en 2023
(en nb de places autorisées hors USLD)

	EP du territoire Châlettois	Loiret
Capacité d'accueil totale (hors USLD)	389	7 466
dont hébergement permanent	386	7 166
<i>dont lits en unité sécurisée ou UHR</i>	<i>16</i>	<i>817</i>
dont hébergement temporaire	3	182
dont accueil de jour	0	116
Taux d'équipement global¹	104	116
Taux d'équipement en hébergement²	104	111

*Sources : Conseil Départemental du Loiret au 31/12/2023
et INSEE RP 2020*

¹ *Taux d'équipement global : nb total de places pour 1 000 habitants de 75 ans et plus*

² *Taux d'équipement en hébergement : nb de places en hébergement pour 1 000 habitants de 75 ans et plus*

Prestation de compensation du handicap (PCH) fin 2023

EP du territoire Châlettois



161 allocataires de la PCH

dont **152 adultes**
et **9 enfants**

*5 habitants sur 1 000 de l'EP du territoire Châlettois
bénéficient de la PCH*

5 habitants sur 1 000 du Loiret bénéficient de la PCH

Sources : Conseil Départemental du Loiret au 31/12/2023 et INSEE RP 2020

La prestation de compensation du handicap (PCH) est une aide financière versée par le département. Elle permet de rembourser les dépenses liées à la perte d'autonomie. La PCH comprend 5 formes d'aides (humaine, technique, aménagement du logement, transport, aide spécifique ou exceptionnelle, animale). Son attribution dépend du degré d'autonomie, de l'âge, des ressources et de la résidence. Elle est attribuée à vie si l'état de santé ne peut pas s'améliorer.

Capacité d'accueil des établissements pour personnes handicapées en 2023 (en nb de places autorisées)

	EP du territoire Châlettois		Loiret	
	Nb d'établissements	Nb de places	Nb d'établissements	Nb de places
Etablissements d'accueil médicalisé (EAM)	0	0	15	660
dont places d'hébergement permanent médicalisées	0	0	15	282
dont établissements avec hébergement temporaire	0	0	11	36
dont établissements avec accueil de jour	0	0	7	66
Etablissements d'accueil non médicalisé (EANM)	1	38	26	620
dont établissements avec hébergement temporaire	0	0	2	13
dont établissements avec accueil de jour	0	0	6	66
Services d'accompagnement	1	17	17	476
dont Service d'accompagnement à la vie sociale (SAVS)	1	17	13	402
dont Service d'accompagnement médico-social pour adultes handicapés (SAMSAH)	0	0	4	74

Source : Conseil Départemental du Loiret 2023

Un SAVS a pour vocation de contribuer à la réalisation du projet de vie de personnes adultes handicapées par un accompagnement adapté favorisant le maintien ou la restauration de leurs liens familiaux, sociaux, scolaires, universitaires ou professionnels.

Un SAMSAH est un accompagnement médico-social adapté comportant des prestations de soins. Il accompagne les adultes handicapés dans leur projet de vie tout en favorisant les liens familiaux, sociaux, scolaires, professionnels. Ils sont dotés, contrairement aux SAVS, d'une équipe médicale et paramédicale qui peut émettre des conseils, et apporter des aides.

Les Services d'aide et d'accompagnement à domicile (SAAD)
par commune en 2023

Commune	Nombre de SAAD
Châlette-sur-Loing	1
Corquilleroy	1
Château-Renard	1

Source : Conseil Départemental du Loiret 2023

Ne sont pris en compte que les SAAD (publics ou privés) autorisés par le Conseil départemental pour intervenir auprès de personnes âgées en perte d'autonomie ou de personnes en situation de handicap, pour des actions liées aux actes essentiels de la vie, au soutien à domicile, à la préservation ou la restauration de l'autonomie dans l'exercice des activités de la vie quotidienne, au maintien ou au développement des activités sociales et des liens avec l'entourage.

Les services à la population

	EP du territoire Châlettois	Loiret
Police	0	5
Gendarmerie	0	27
Centre de finances publiques	0	20
Agence Pôle Emploi	0	8
France Services	0	14
Poste (bureau, agence ou relais)	5	160
École maternelle et primaire (public et privé)	18	488
Collège (public et privé)	3	71
Lycée (public et privé)	3	43
Enseignement supérieur Universitaire	0	13
Établissement, service de santé	10	83
Maison de santé pluridisciplinaire	0	22
Établissement d'hébergement pour personnes âgées	4	86
Crèche collective ou parentale, halte-garderie	4	115
Établissement d'hébergement pour enfants handicapés	2	32
Service pour enfants handicapés	0	21
Accueil, hébergement pour adultes handicapés	1	54
Service pour adultes handicapés	4	100
Travail protégé	2	28
Etablissement pour adultes ou familles en difficulté	4	38
Centre d'accueil pour demandeurs d'asile (CADA)	0	6
Gare SNCF	0	21

Source : INSEE BPE 2021



OBSERVATOIRE
DE L'ÉCONOMIE
ET DES TERRITOIRES

Conseil départemental du Loiret
45000 Orléans
Téléphone 02 38 25 45 45
www.loiret.fr

