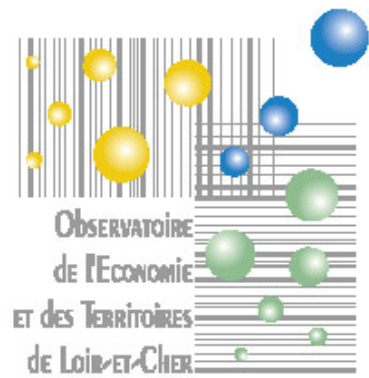


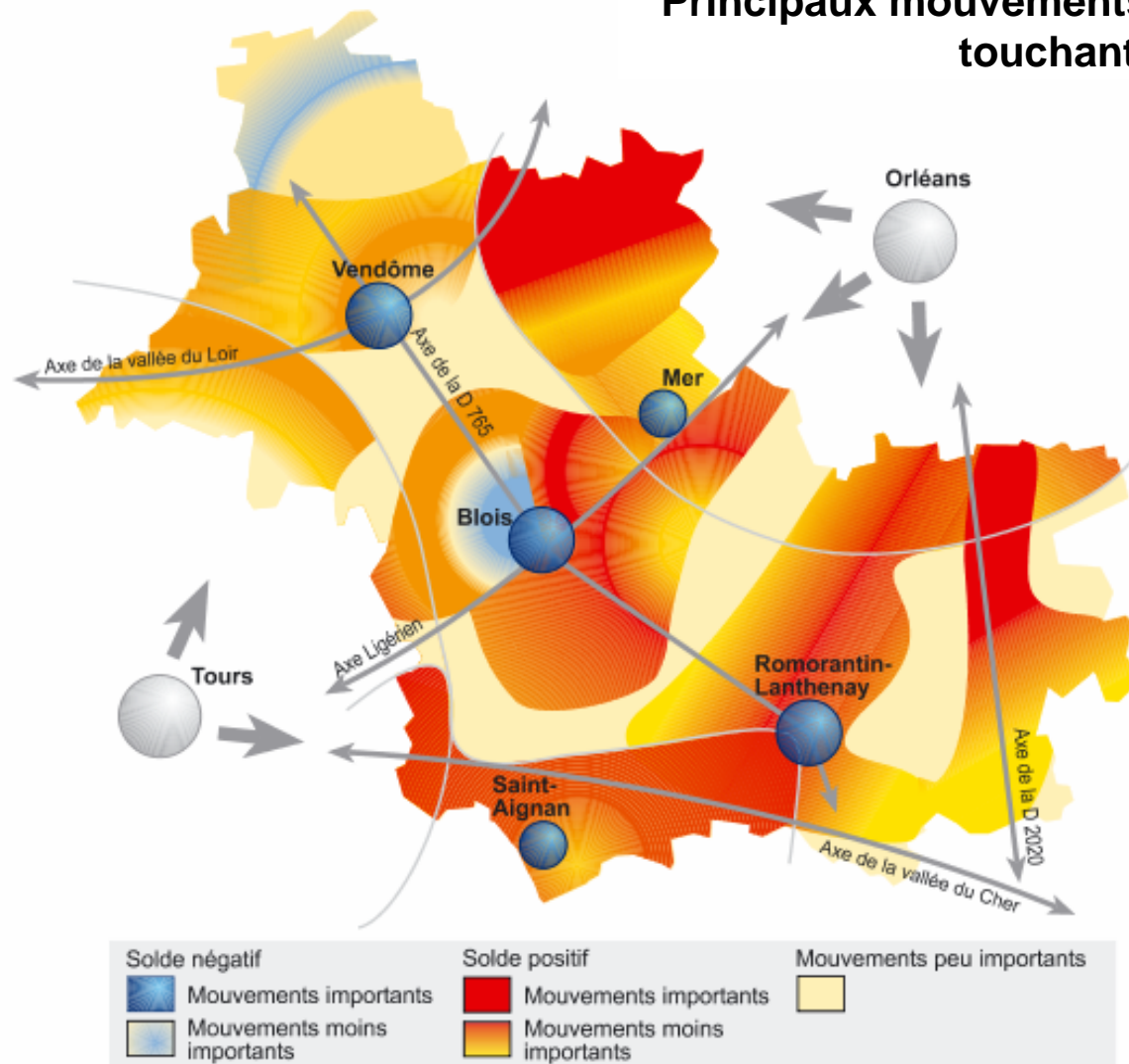
Panorama socio-économique du Loir-et-Cher



20 novembre 2012

Le Loir-et-Cher, un territoire attractif

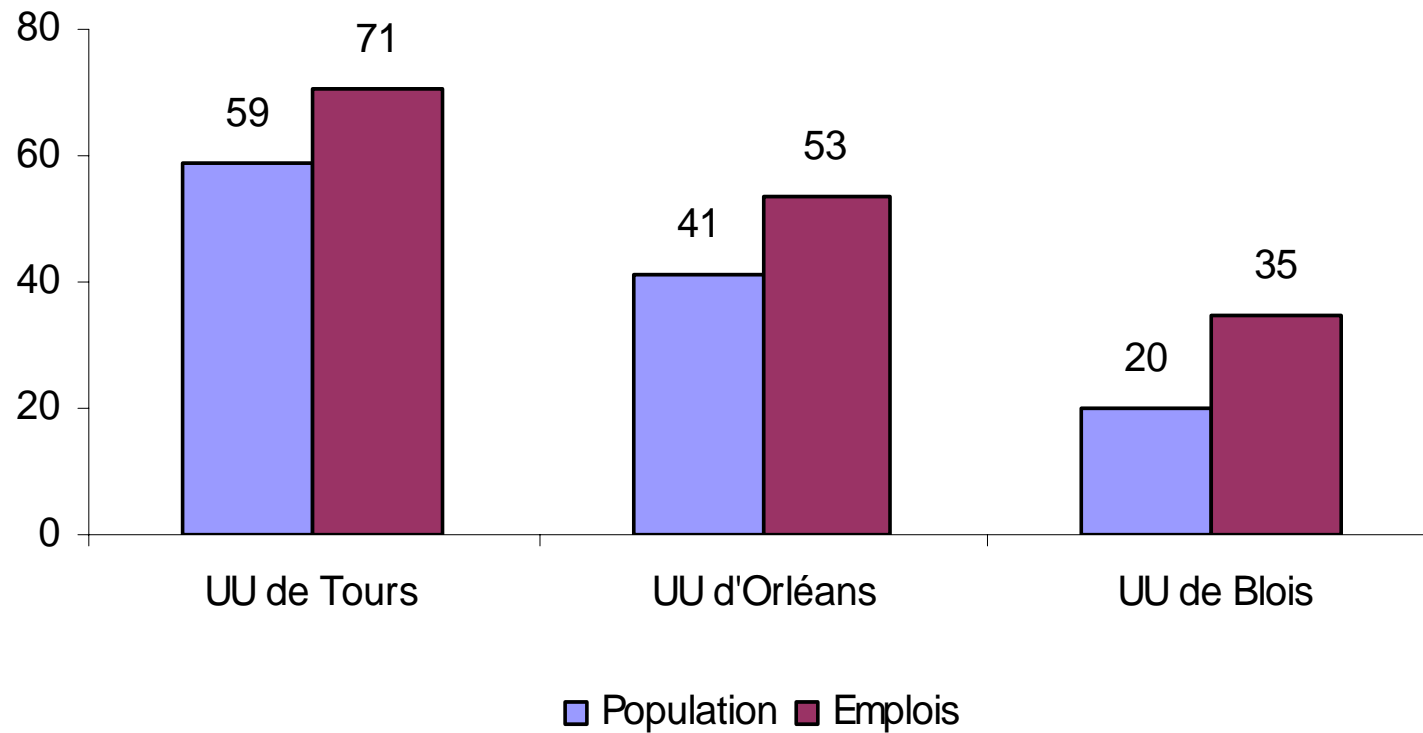
Principaux mouvements de population touchant le Loir-et-Cher



D'après source : INSEE - Recensement de population 2008

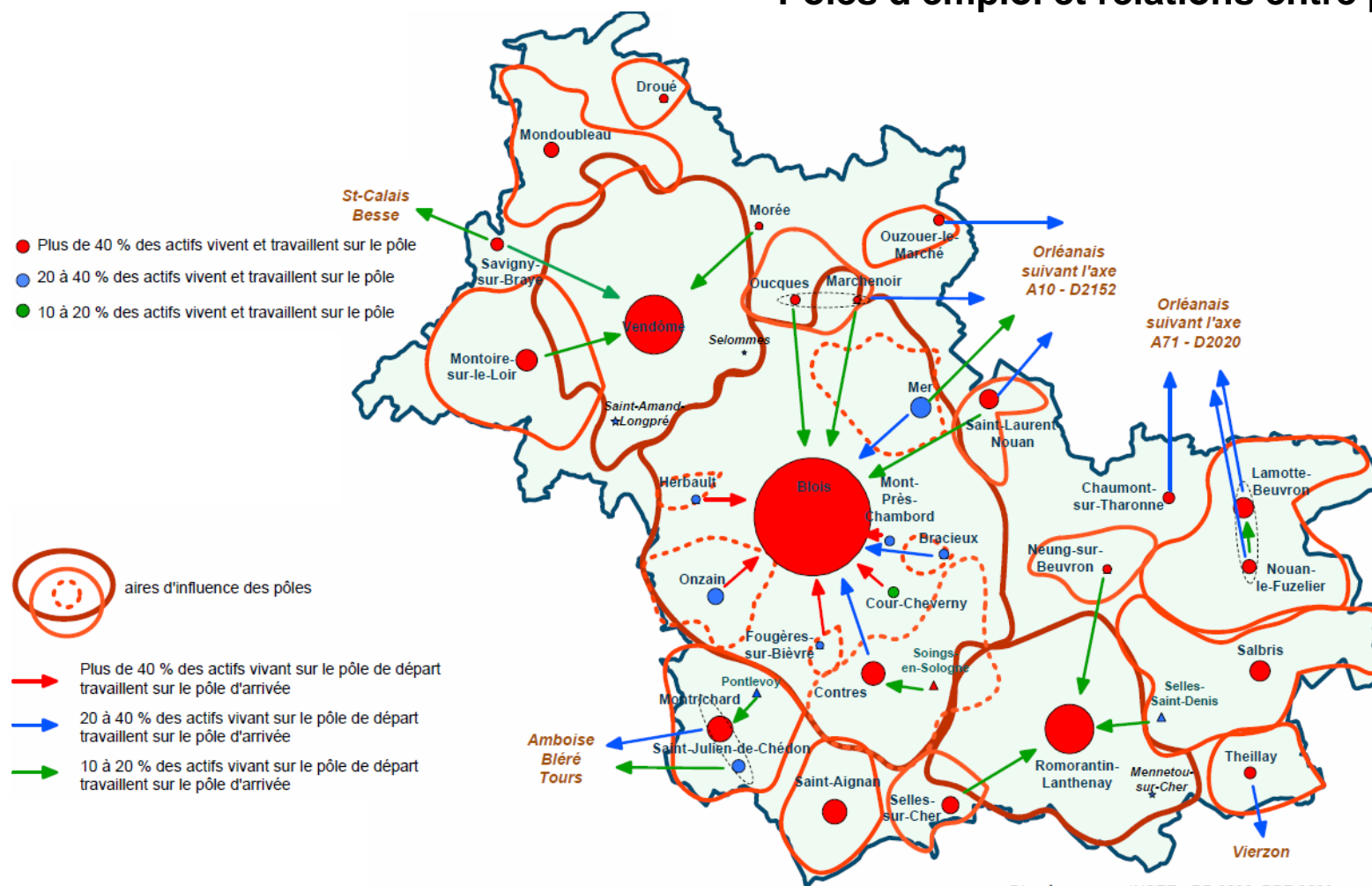
Une faible concentration de la population et des emplois

**Poids de l'unité urbaine
dans le total départemental (en %)**



Les activités économiques assez bien réparties dans le territoire

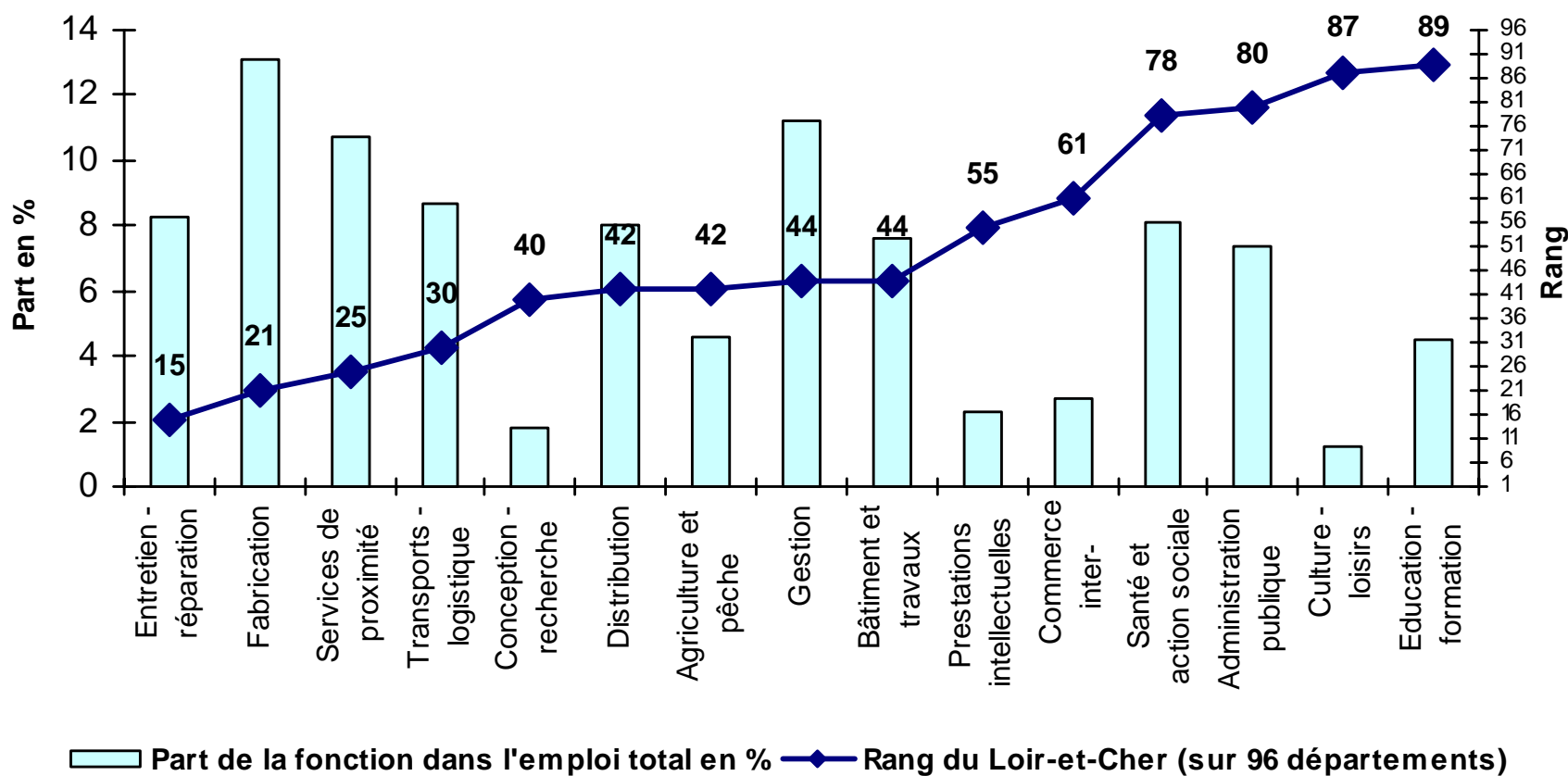
Pôles d'emploi et relations entre pôles



D'après source : INSEE - RP 2006, BPE 2008

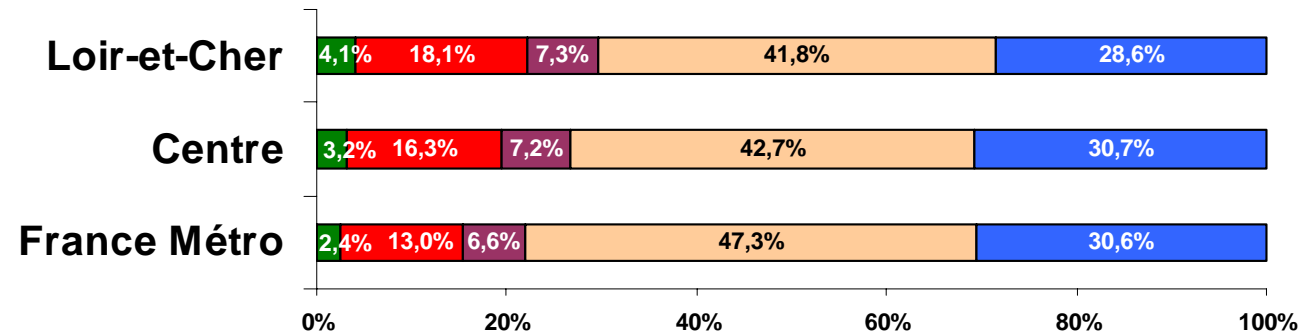
Une présence très marquée des activités de « fabrication »

Part des fonctions dans le total des emplois en 2009 et rang du Loir-et-Cher



Une caractéristique industrielle...

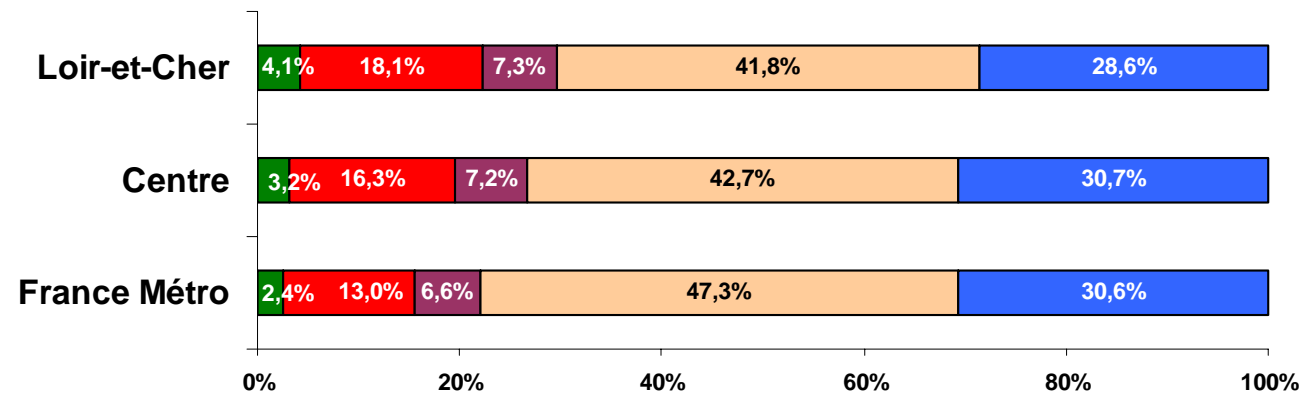
2010



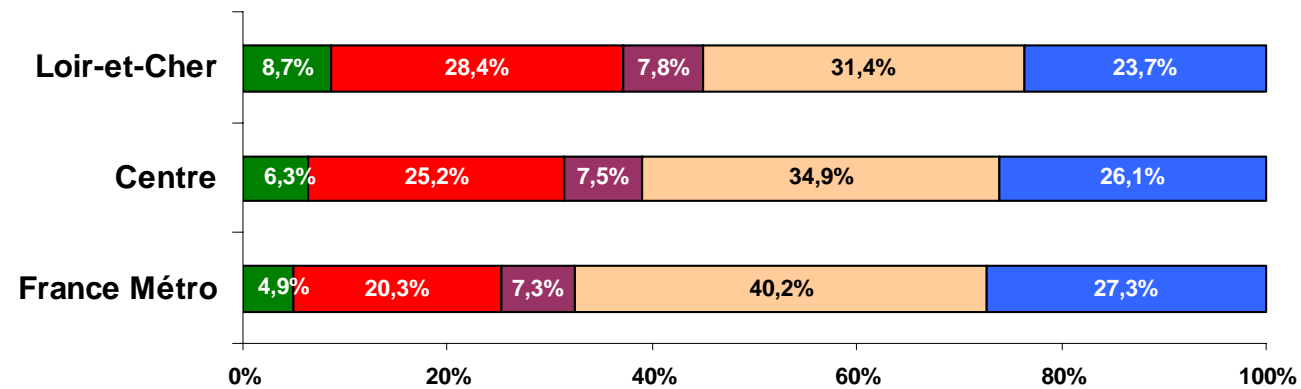
■ Agriculture ■ Industrie ■ Construction ■ Tertiaire marchand ■ Tertiaire non marchand

... qui perdure mais s'amointrit

2010



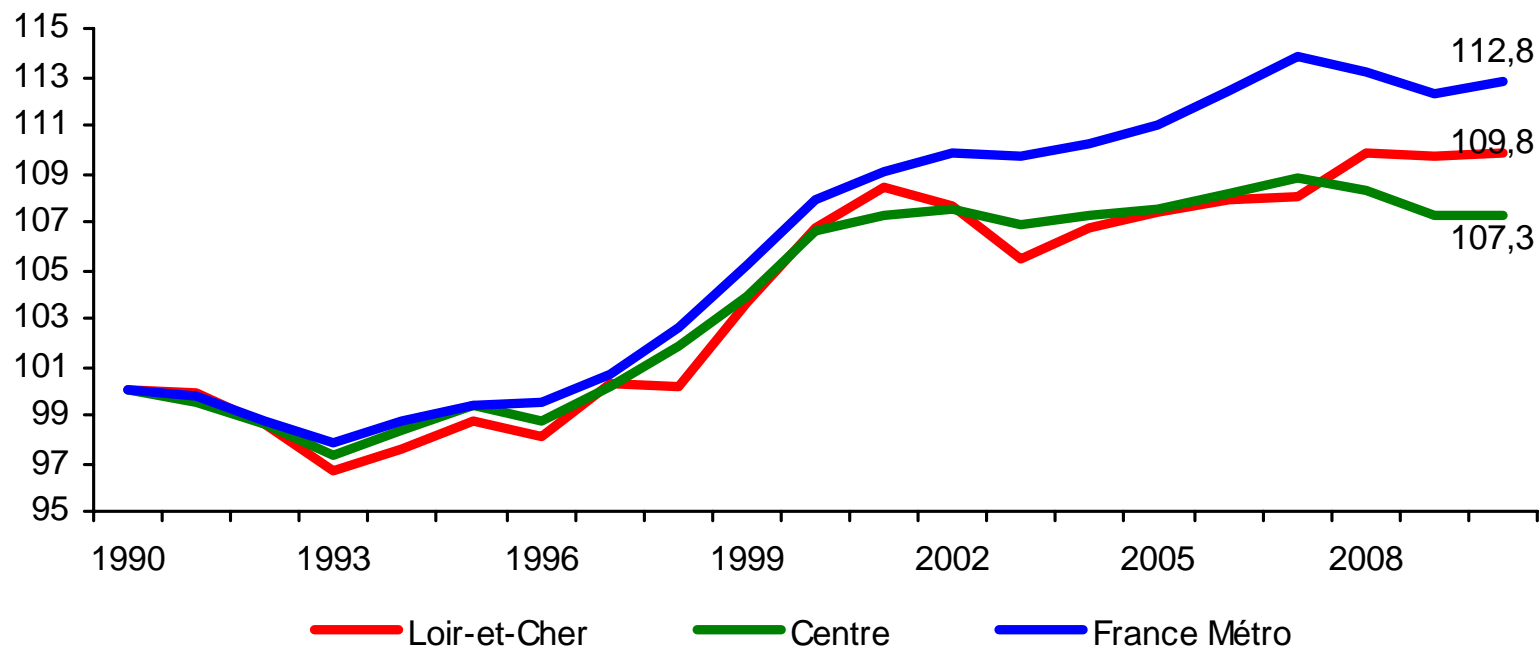
1990



■ Agriculture ■ Industrie ■ Construction ■ Tertiaire marchand ■ Tertiaire non marchand

Une dynamique économique relativement modérée

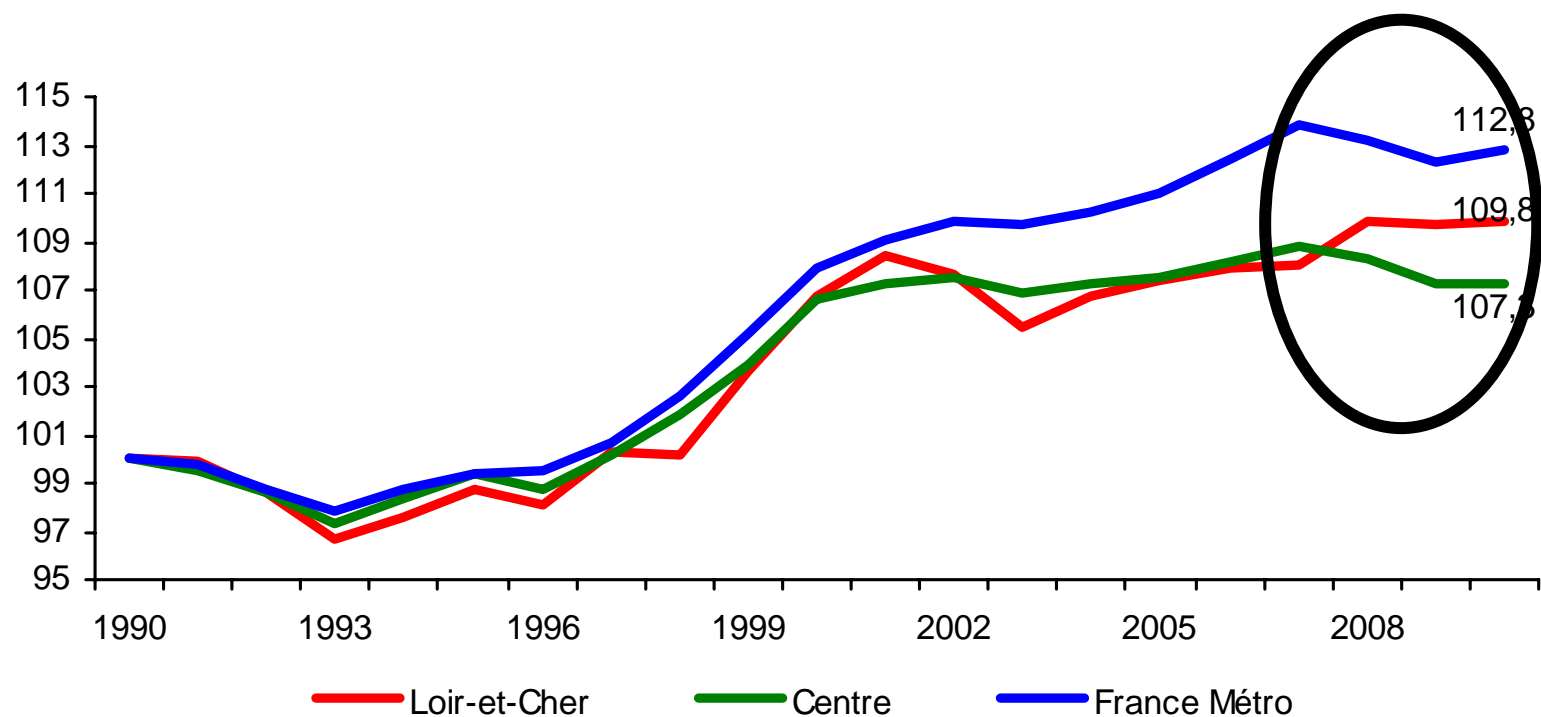
Evolution comparée du nombre total d'emploi
Loir-et-Cher - Centre - France (base 100 en 1990)



D'après source : Insee – estimations localisées d'emploi au 31/12 – 2010 : données provisoires

... mais une meilleure résistance à la crise de 2008/2009

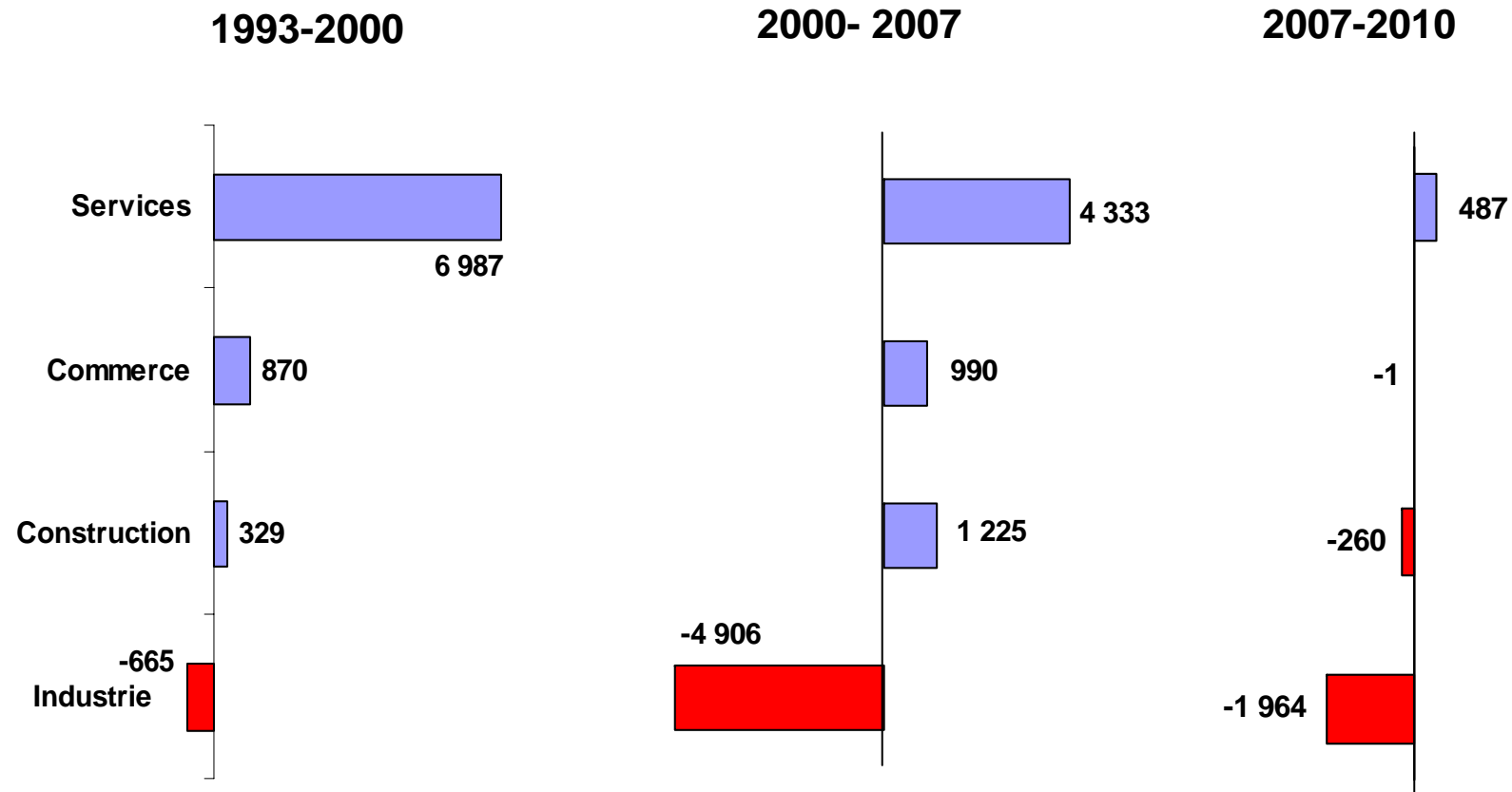
Evolution comparée du nombre total d'emploi
Loir-et-Cher - Centre - France (base 100 en 1990)



D'après source : Insee – estimations localisées d'emploi au 31/12 – 2010 : données provisoires

Une économie en pleine mutation

Evolution de l'emploi salarié privé par grand secteur d'activité



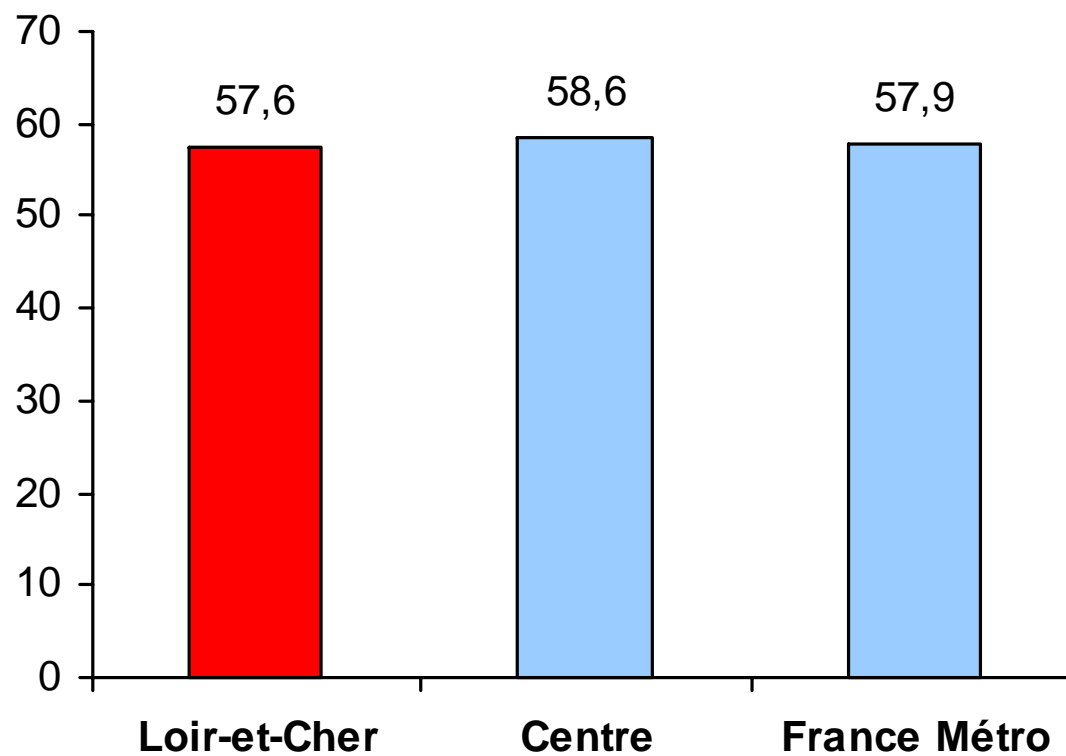
Un tissu de PME qui se renouvelle assez peu

- L'emploi a progressé de près de 4 % dans les entreprises de moins de 50 salariés (période 2000-2009)
- Il a reculé de 7 % dans les entreprises de plus de 50 salariés
- Un taux de création d'entreprises et un taux de survie inférieurs à la moyenne nationale

La population active en quelques traits

- Un taux d'activité élevé (73 % - 18^{ème} rang national)

Proportion d'actifs occupés dans la population des 55 – 60 ans en 2009

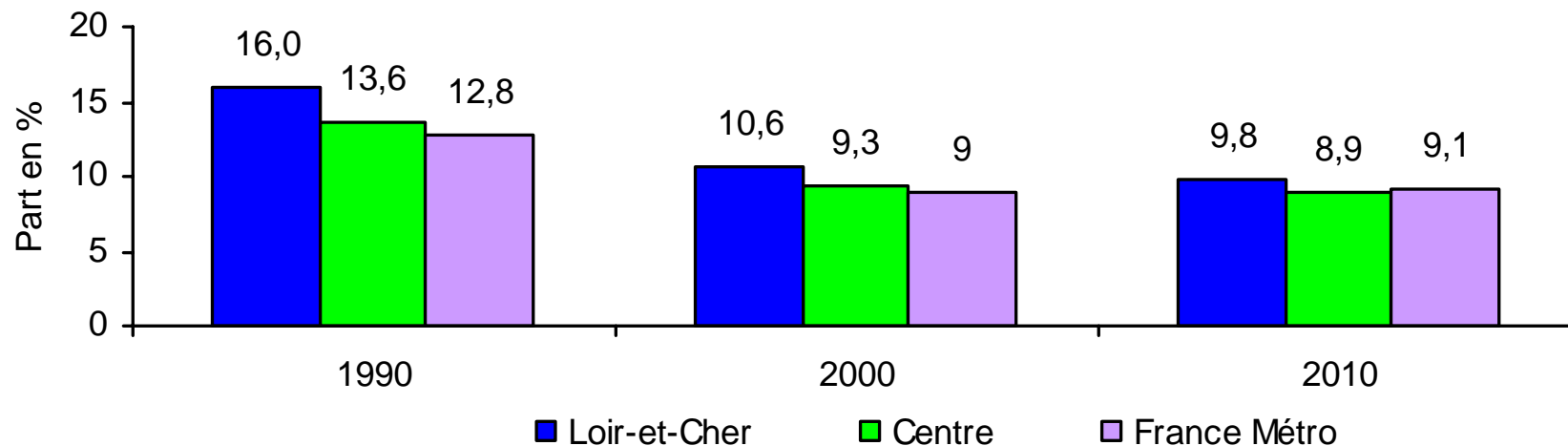


D'après source : INSEE – RP2009

La population active en quelques traits

- Un taux d'activité élevé (73 % - 18^{ème} rang national)
- **1 personne active sur 10 n'est pas salariée**

Evolution de la part des non-salariés parmi les actifs ayant un emploi (en %)

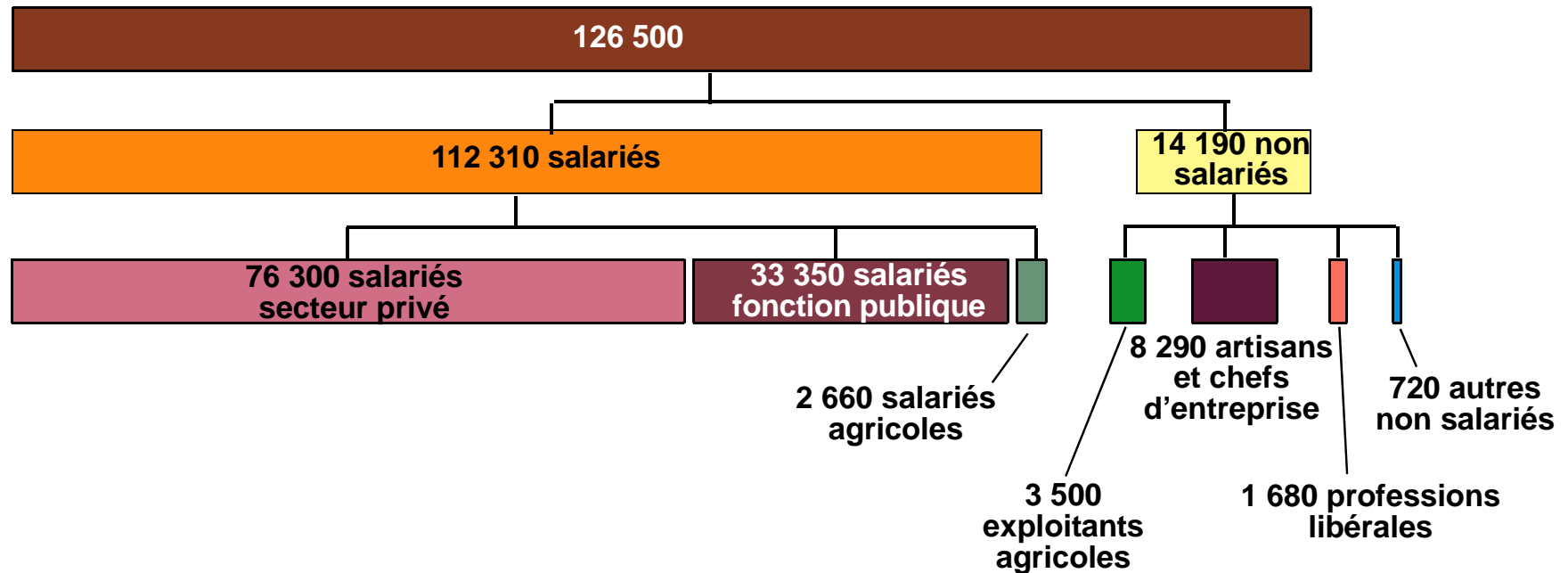


D'après source : Insee – estimations localisées d'emploi au 31/12

La population active en quelques traits

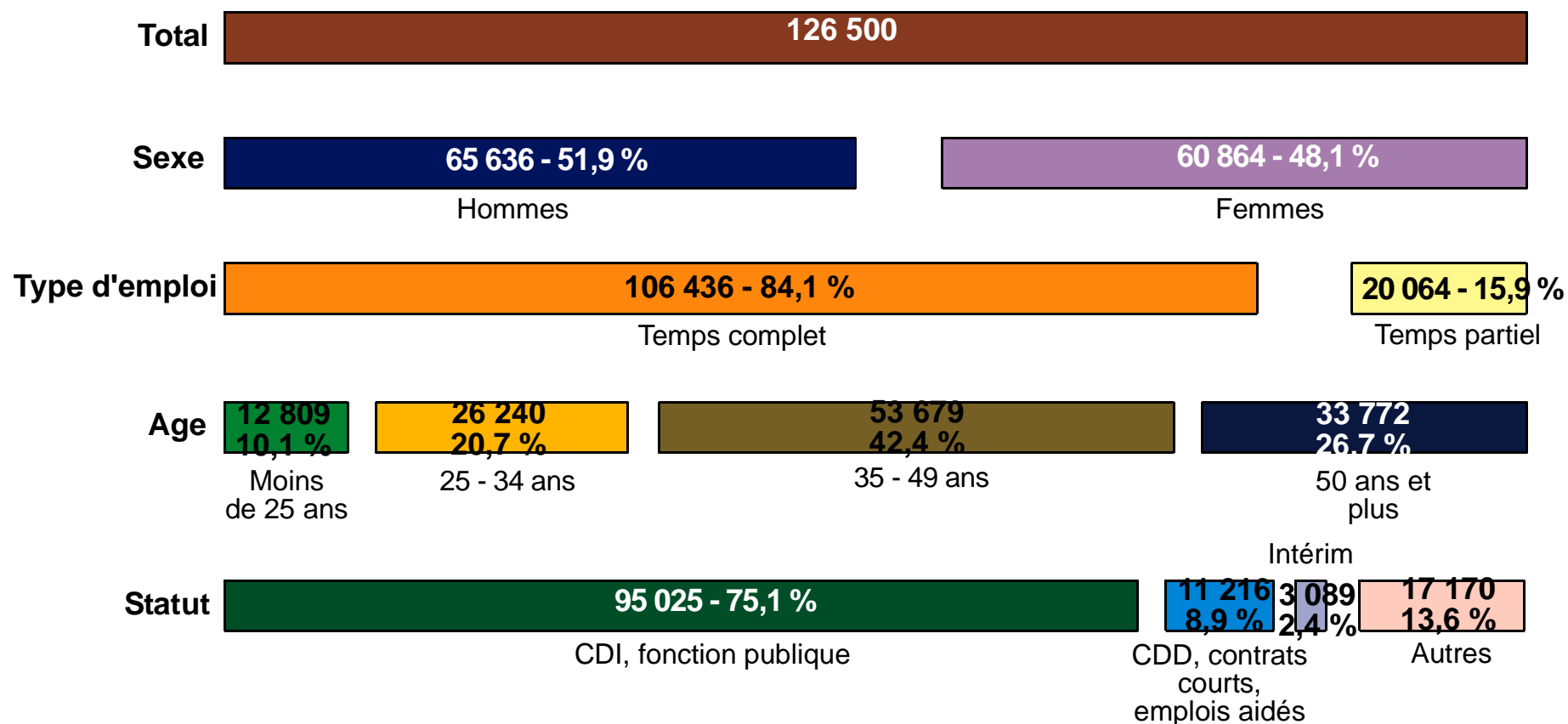
- Un taux d'activité élevé (73 % - 18ème rang national)
- 1 personne active sur 10 n'est pas salariée
- **20 000 salariés à temps partiel (15 % contre 19 % en France)**

Répartition de l'emploi total selon le statut



D'après source : INSEE – RP 2009

Répartition de l'emploi total – quelques caractéristiques

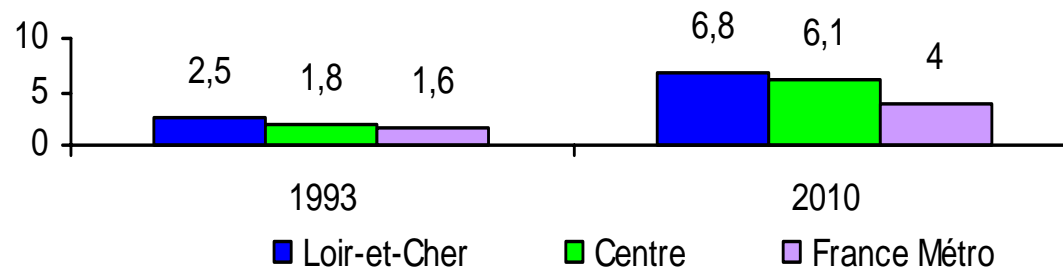


D'après source : INSEE – RP 2009

Le poids grandissant de l'intérim

- Un taux d'activité élevé (73 % - 18^{ème} rang national)
- 1 personne active sur 10 n'est pas salariée
- 20 000 salariés à temps partiel (15 % contre 19 % en France)
- **Poids important de l'intérim (6,8 % des salariés, 4 % en Fr.)**

**Evolution de la part des salariés intérimaires
parmi l'ensemble des salariés (en %)**



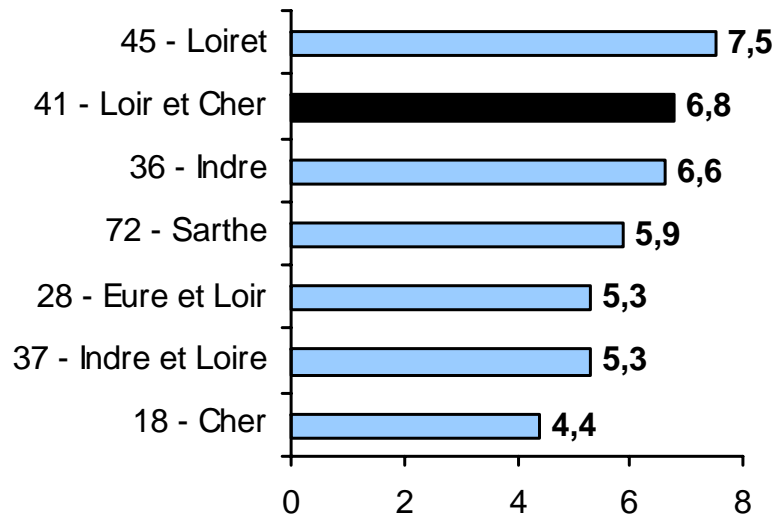
D'après source : Pôle emploi (Unistatis)

Le poids grandissant de l'intérim

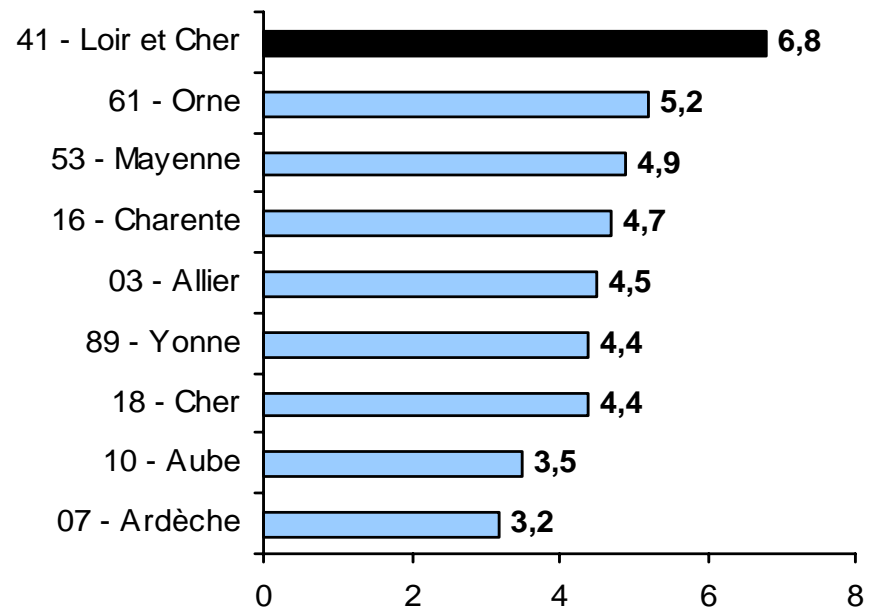
- Un taux d'activité élevé (73 % - 18^{ème} rang national)
- 1 personne active sur 10 n'est pas salariée
- 20 000 salariés à temps partiel (15 % contre 19 % en France)
- **Poids important de l'intérim (6,8 % des salariés, 4 % en Fr.)**

Poids de l'intérim dans l'emploi salarié privé (hors agriculture) au 31/12/2010 (en %)

Départements limitrophes



Départements comparables



D'après source : Pôle emploi (Unistatis)

L'emploi et la main d'œuvre en quelques traits

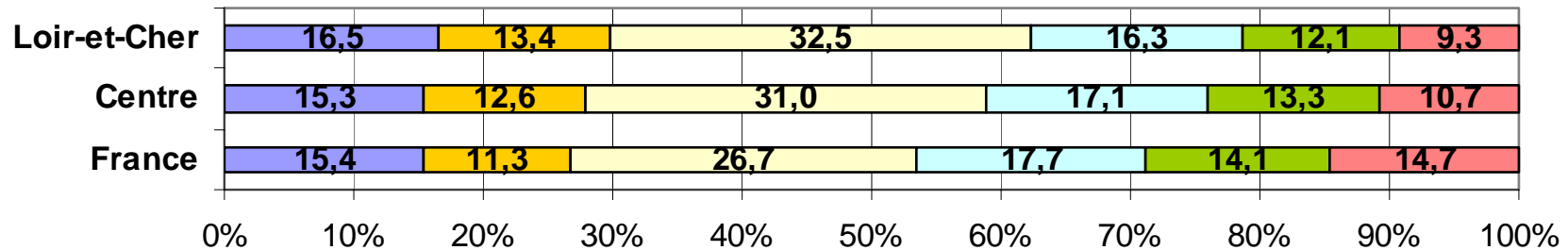
- Un taux d'activité élevé (73 % - 18^{ème} rang national)
- 1 personne active sur 10 n'est pas salariée
- 20 000 salariés à temps partiel (15 % contre 19 % en France)
- Poids important de l'intérim (6,8 % des salariés, 4 % en Fr.)
- **Une moindre précarité de l'emploi (12,1 % ; 23^{ème} rang national)**

La population active en quelques traits

- Un taux d'activité élevé (73 % - 18^{ème} rang national)
- 1 personne active sur 10 n'est pas salariée
- 20 000 salariés à temps partiel (15 % contre 19 % en France)
- Poids important de l'intérim (6,8 % des salariés, 4 % en Fr.)
- Une moindre précarité de l'emploi (12,1 % ; 23^{ème} rang national)
- **Des niveaux de formation plus faibles qu'ailleurs**

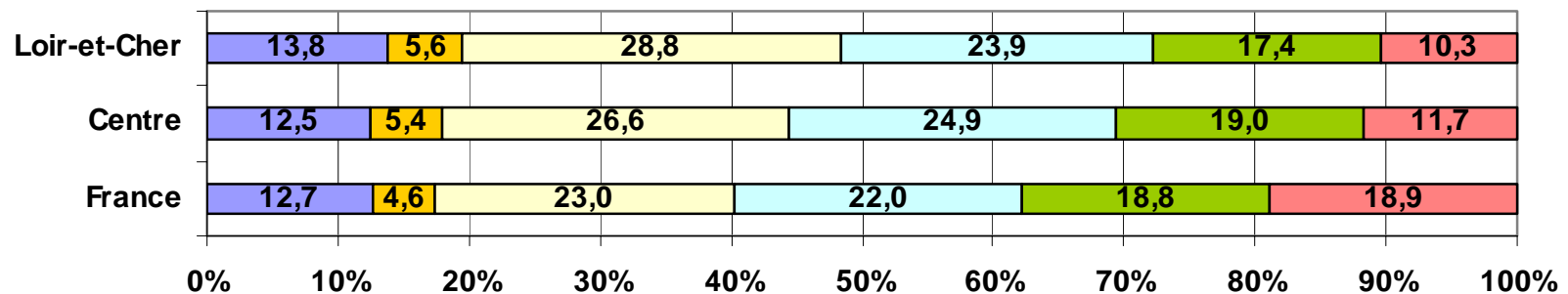
Niveaux de formation

Répartition de la population non scolarisée de 15 à 64 ans selon le diplôme le plus élevé obtenu



- Peu ou pas de formation
- CEP, BEPC, brevet des collèges
- CAP, BEP
- Niveau Bac ou équivalent
- Niveau Bac +2 ou équivalent
- Diplôme supérieur à Bac + 2

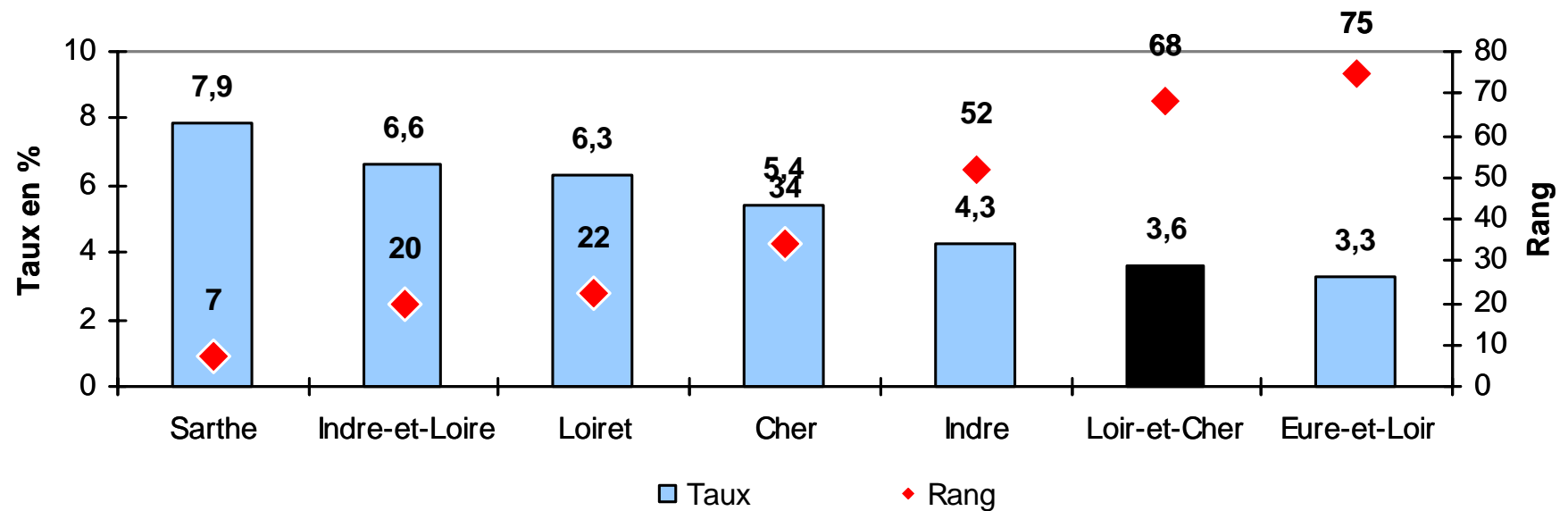
20 - 29 ans



- Peu ou pas de formation
- CEP, BEPC, brevet des collèges
- CAP, BEP
- Niveau Bac ou équivalent
- Niveau Bac +2 ou équivalent
- Diplôme supérieur à Bac + 2

Un déficit en structures de formation

Taux d'équipement en structures de formation (hors sport)
pour 100 000 habitants en 2009



Des difficultés à recruter sur certains postes

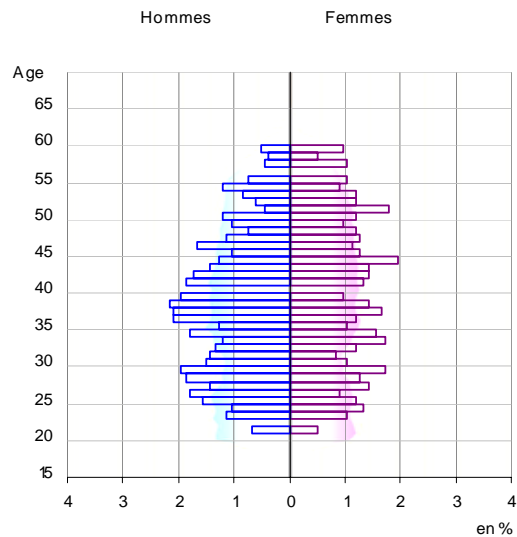
Libellé Métier	Projets de recrutement	Difficultés à recruter
Couvreur	47	100%
Charpentiers (bois)	41	100%
Apprentis et ouvriers non qualifiés de l'alimentation (hors industries agro-alimentaires)	77	95.3 %
Télévendeurs	97	93.1 %
Infirmiers, cadres infirmiers et puéricultrices	120	89.6 %
Plombiers, chauffagistes	65	87.2 %
Mécaniciens et électroniciens de véhicules	45	87.2 %
Ouvriers qualifiés travaillant par enlèvement de métal (moulistes, usineurs...)	42	86.3 %
Agents des services commerciaux des transports de voyageurs et du tourisme	87	85.6 %
Employés de l'hôtellerie	201	84.4 %
Formateurs (y compris moniteurs d'auto-école)	75	80.4 %
Conducteurs de transport en commun sur route	79	78.8 %
Coiffeurs, esthéticiens, hydrothérapeutes	98	78.7 %
Cuisiniers	111	72.5 %
Conducteurs d'engins agricoles ou forestiers	71	71.6 %
Aides, apprentis, employés polyvalents de cuisine (y compris crêpes, pizzas, plonge)	390	70.3 %
Commerciaux (techniciens commerciaux en entreprise)	95	70.3 %
Aides à domicile, aides ménagères, travailleuses familiales	124	68.7 %
Agents d'entretien de locaux (y compris ATSEM)	297	67.5 %
Sportifs et animateurs sportifs	113	67.2 %
Employés de maison et personnels de ménage	115	64.9 %
Agriculteurs salariés, ouvriers agricoles	848	64.8 %
Ouvriers non qualifiés du gros œuvre du bâtiment	46	60.4 %
Cadres de l'immobilier, syndics	55	59.5 %
Ouvriers non qualifiés du second œuvre du bâtiment	53	58.7 %
Serveurs de cafés, de restaurants et commis	252	58%
Vendeurs en produits alimentaires	91	53.5 %



Source : Pôle Emploi – Enquête Besoins en Main d'Œuvre 2012

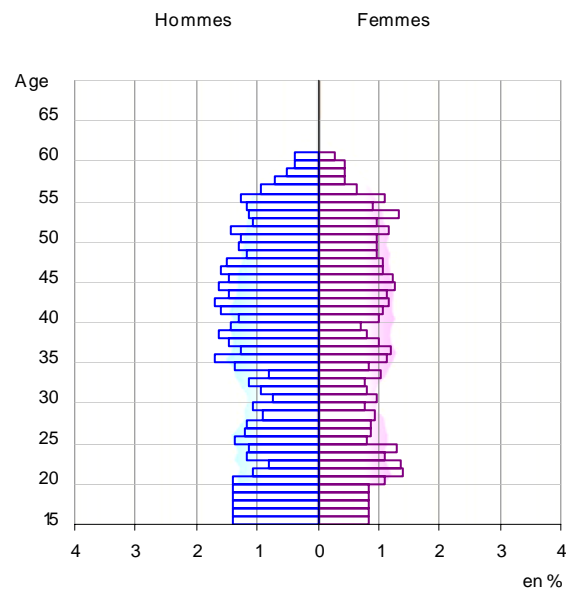
3 types de pyramides des âges de l'industrie

Pharmacie, parfumerie et produits d'entretien



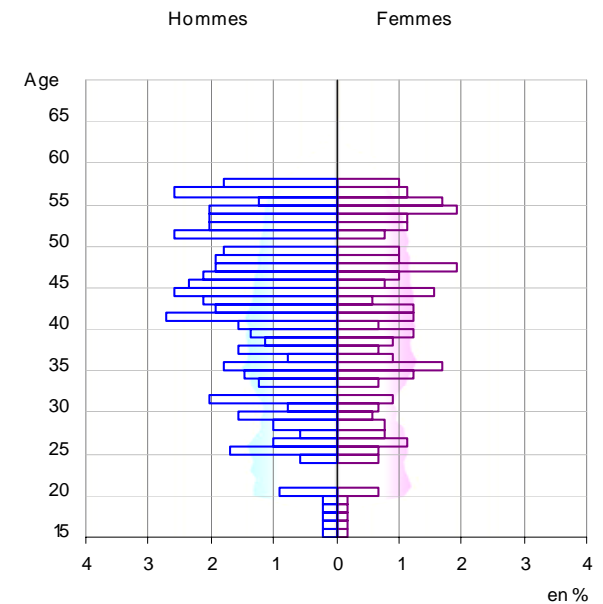
jeune

Industrie agro-alimentaire



mature

Imprimerie



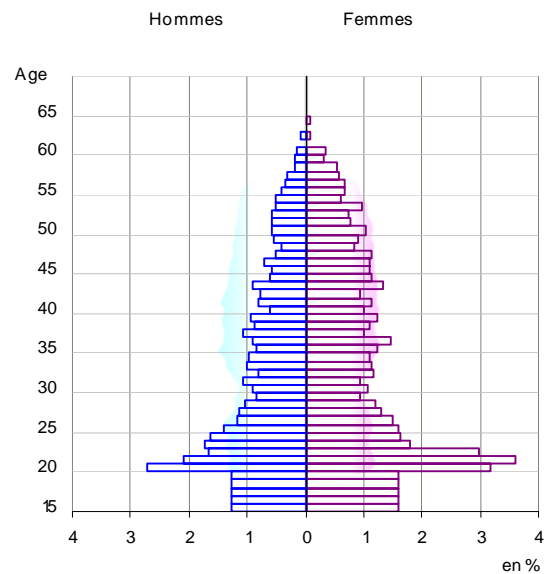
vieillissant

D'après source : INSEE-DADS 2007



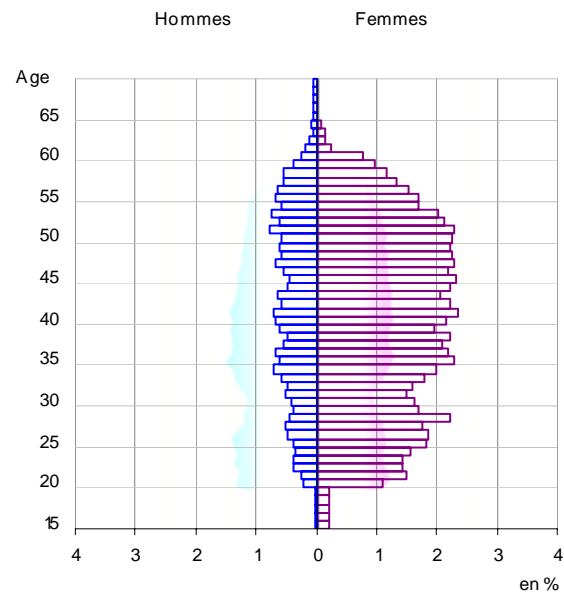
3 types de pyramides des âges des services

Hôtels et restaurants



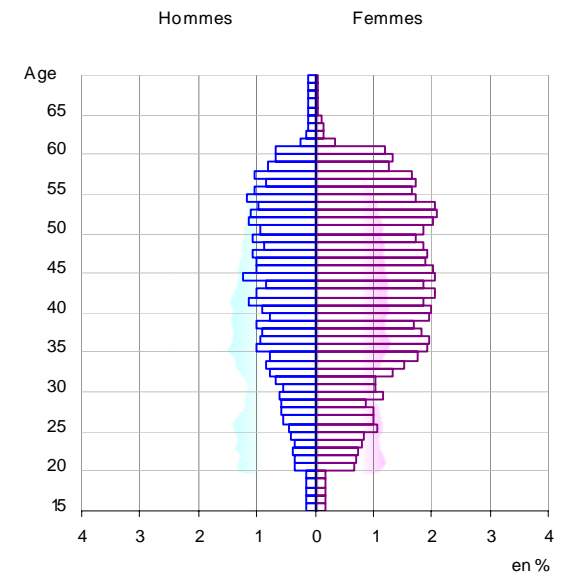
jeune

Santé, action sociale



mature

Administration publique

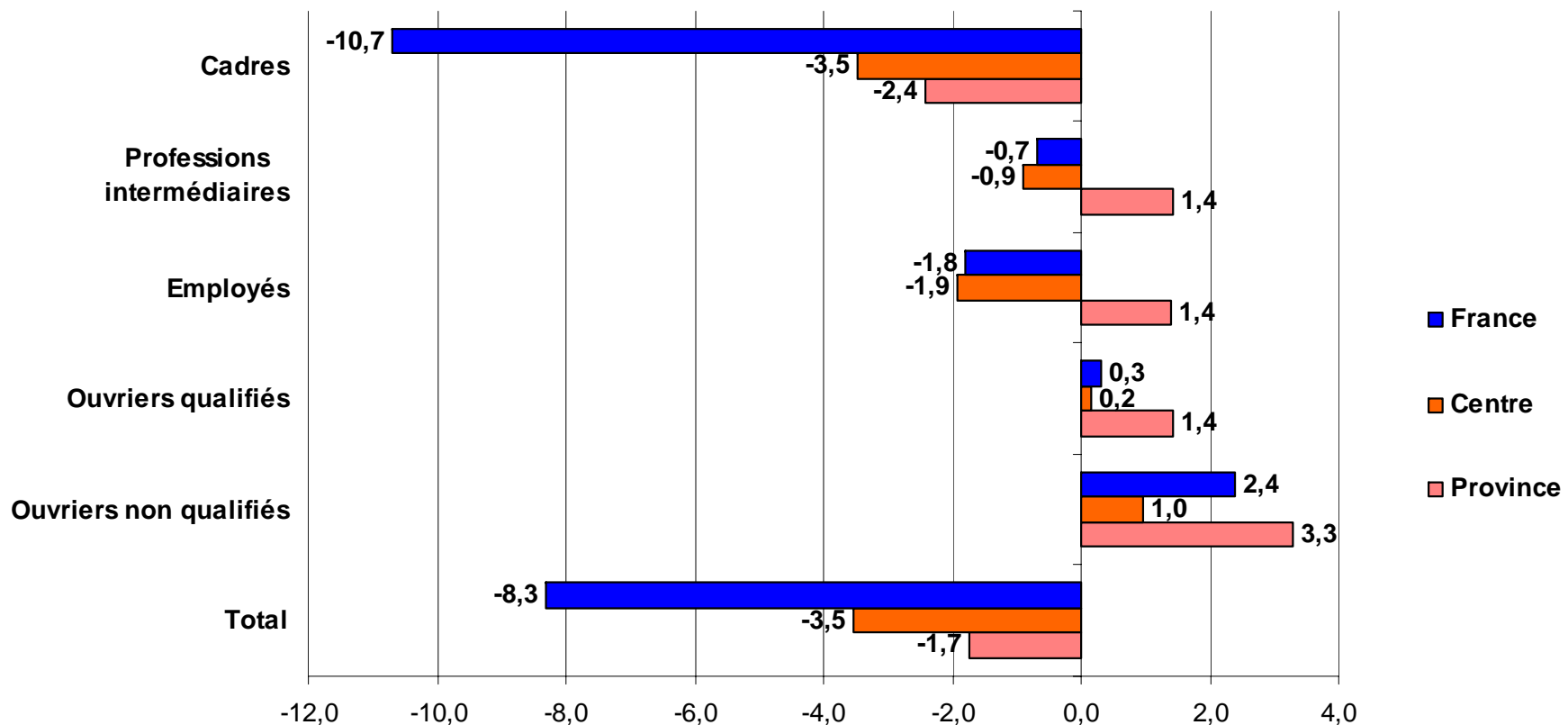


vieillissant

D'après source : INSEE-DADS 2007

Un niveau de salaire un peu inférieur à la moyenne

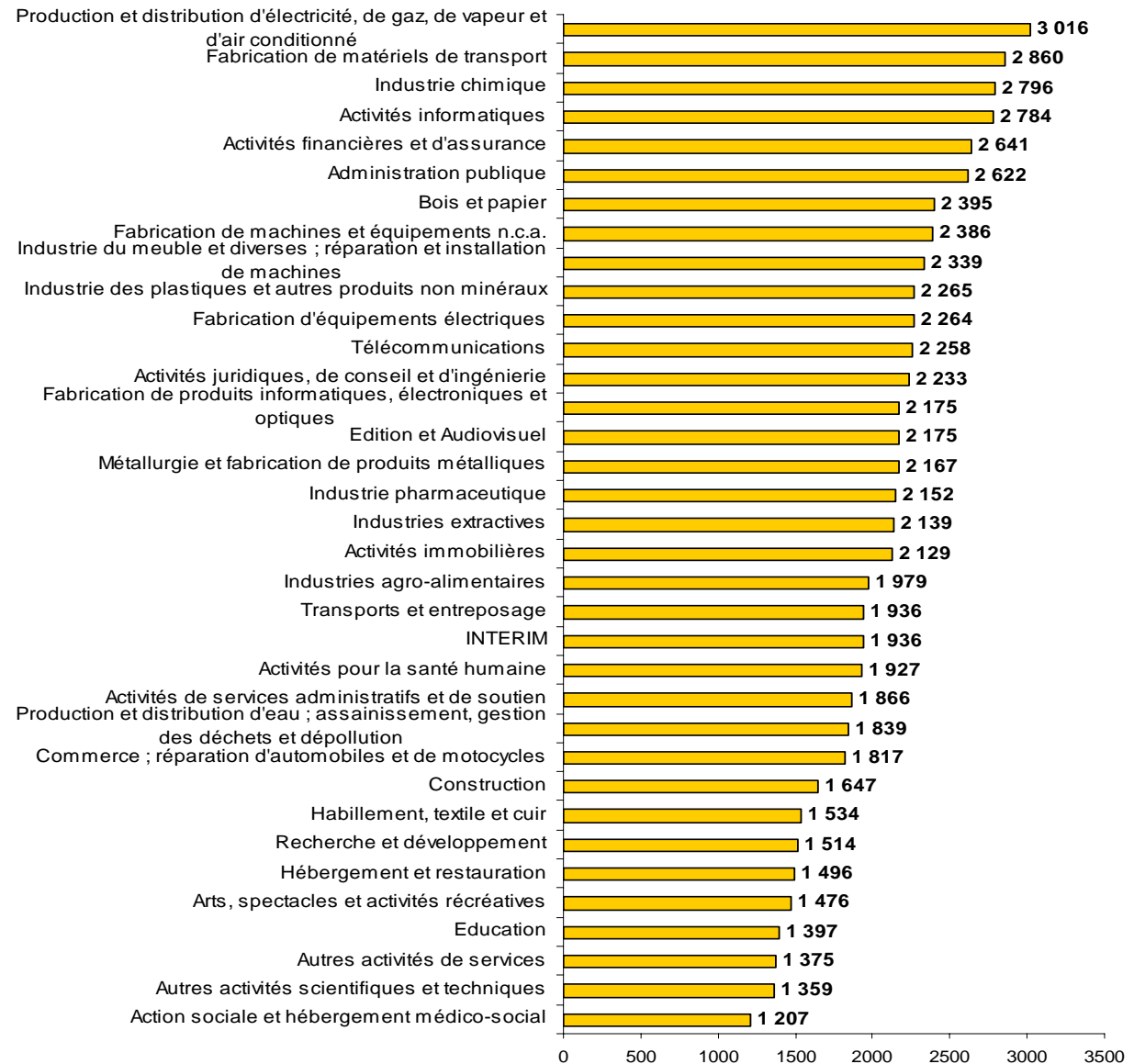
Ecart de salaires entre le Loir-et-Cher et les territoires de référence par grande catégorie socioprofessionnelle en 2009 (en %)



D'après source : INSEE - DADS

Des écarts de salaire importants selon les activités

Salaire moyen par tête par activité (secteur privé et semi-public)

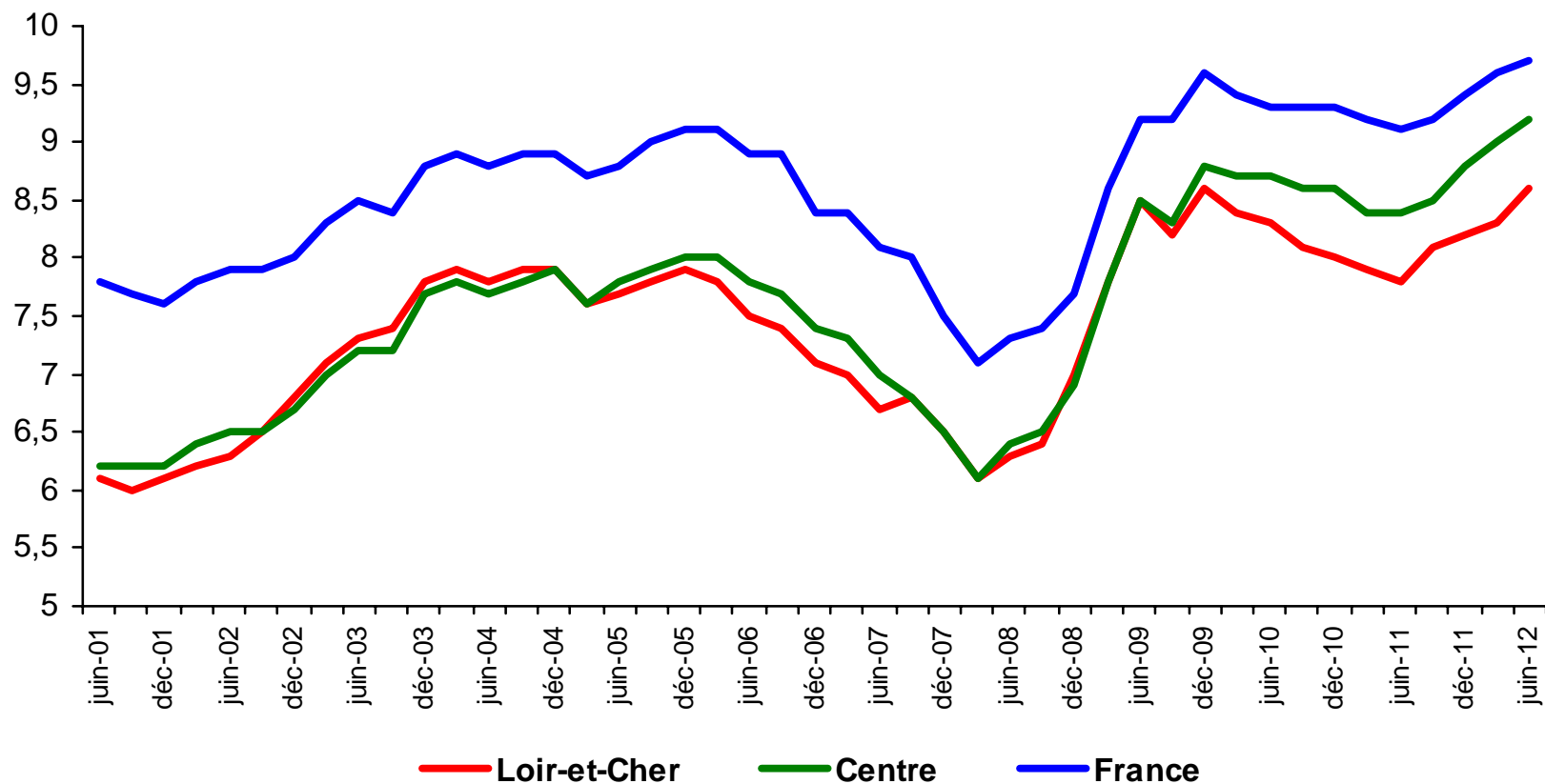


D'après source : URSSAF



De moindres niveaux de chômage

Evolution comparée du Taux de chômage au cours des 10 dernières années

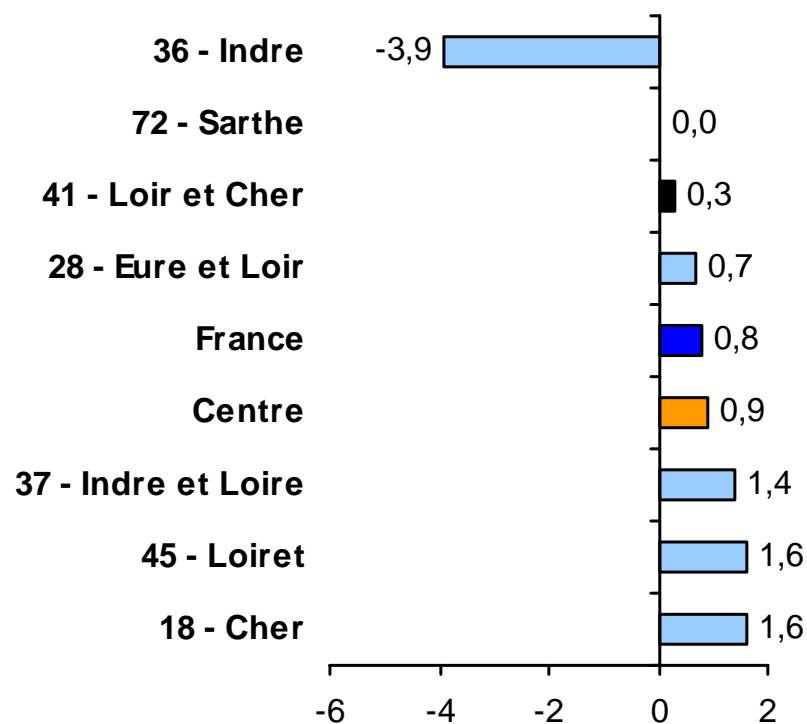


D'après sources : Pôle Emploi – Insee

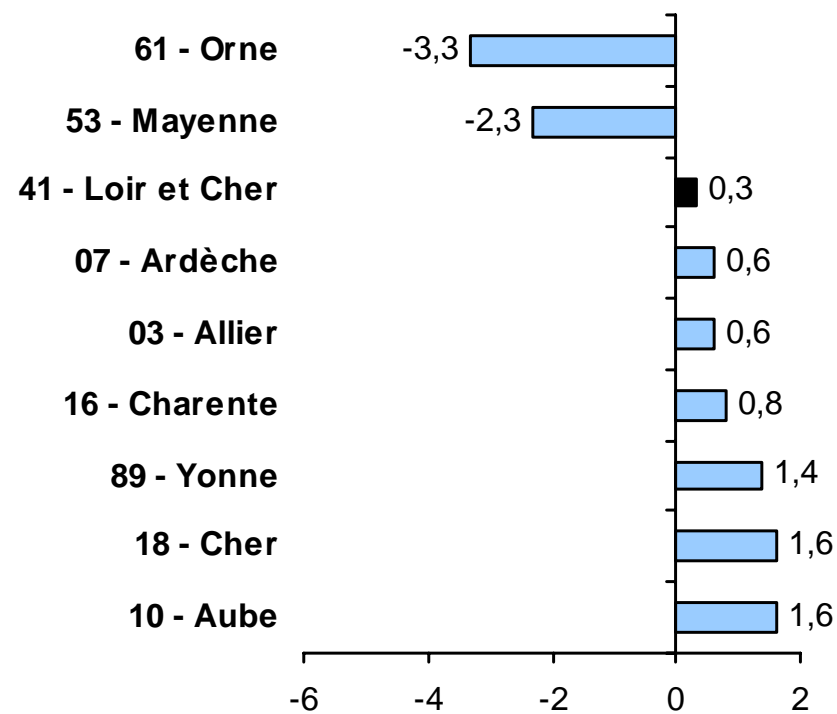
... et une progression moins rapide

Evolution du taux de chômage entre mars 2009 et décembre 2011 (en points)

Départements limitrophes Centre et France



Départements comparables

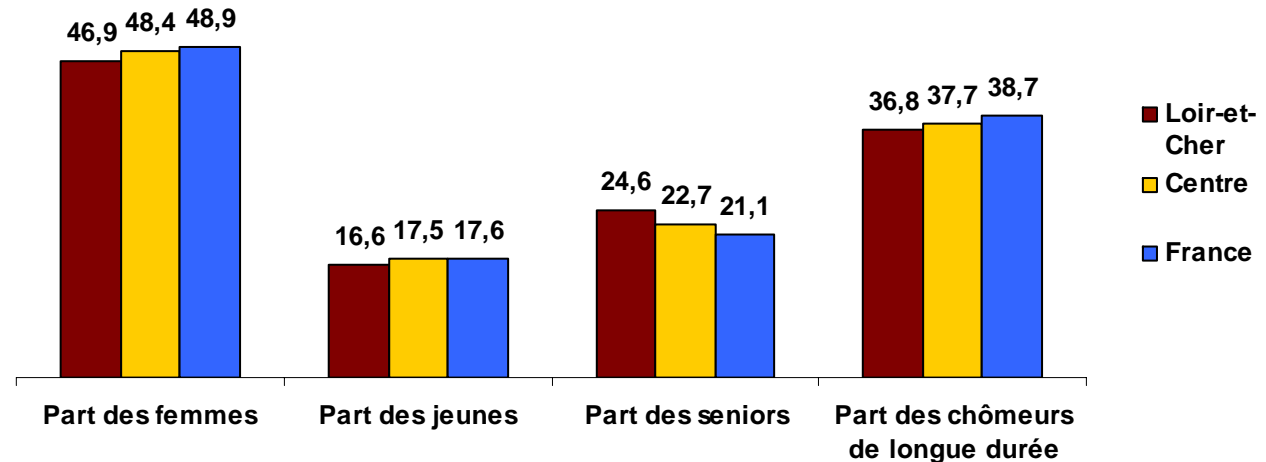


D'après source : INSEE – Taux de chômage localisés

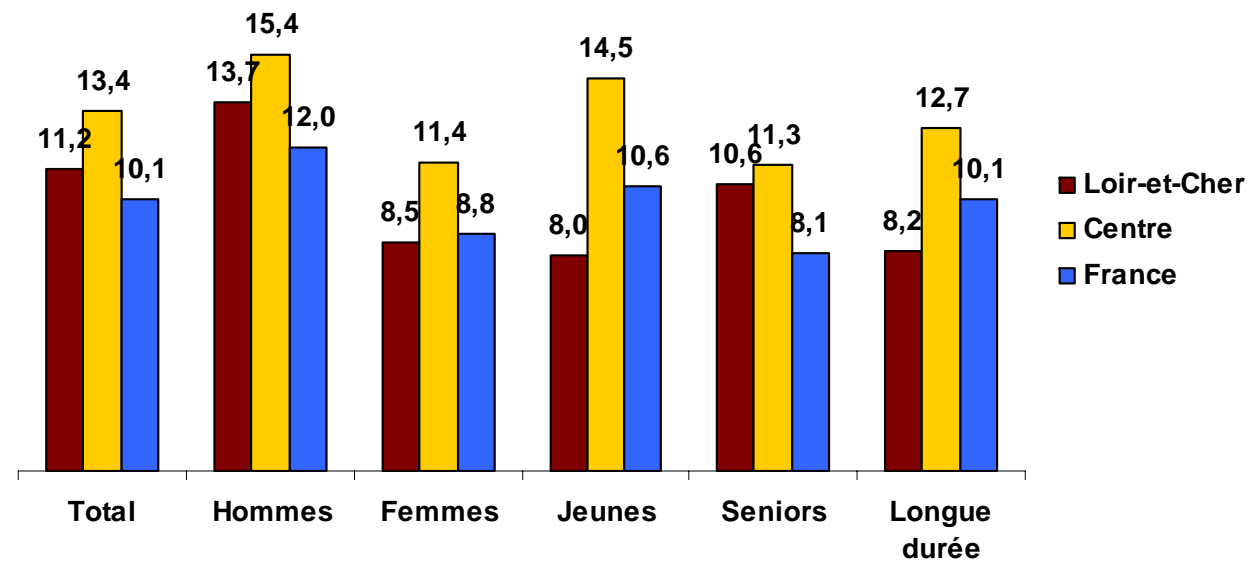
Départements présentant une taille et une structure économique proches du Loir-et-Cher

Quelques caractéristiques des demandeurs d'emploi et évolution sur un an

Au 30 septembre 2012
(en %)



Evolution par rapport
au 30 septembre 2011
(en %)



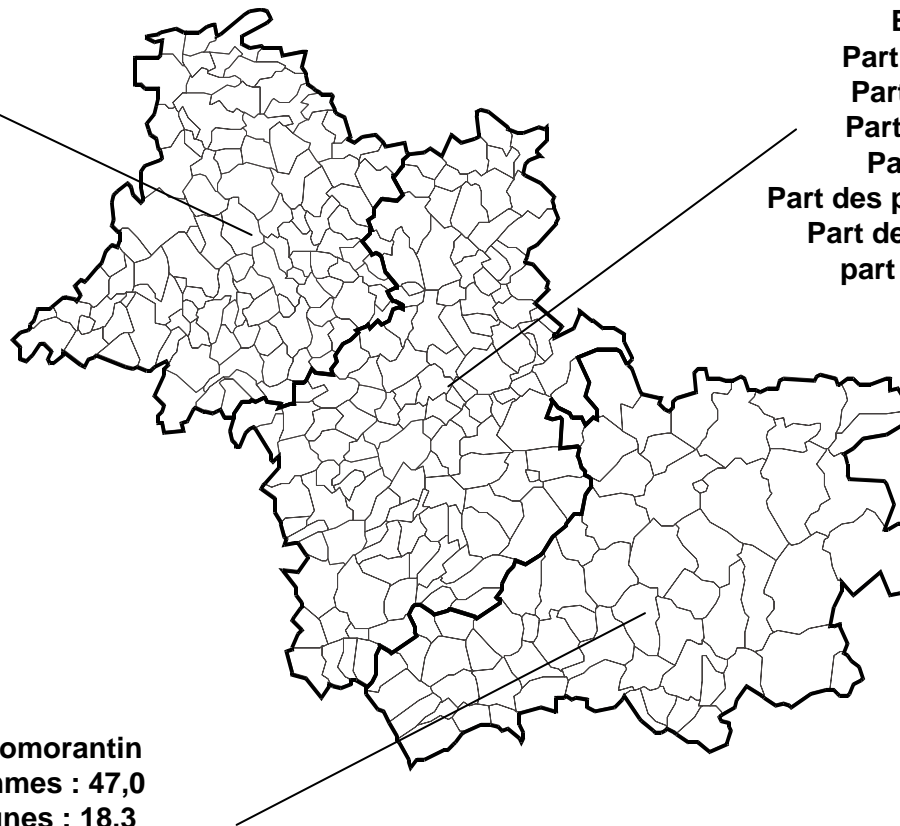
Principales caractéristiques des demandeurs d'emploi par bassin

Bassin de Vendôme
Part des femmes : 48,4
Part des jeunes : 18,3
Part des seniors : 23,9
Part des CLD : 31,8
Part des peu ou pas formés : 20,5
Part des non qualifiés : 37,3
part des ouvriers : 29,3

Bassin de Blois
Part des femmes : 48,0
Part des jeunes : 19,0
Part des seniors : 22,6
Part des CLD : 30,1
Part des peu ou pas formés : 21,1
Part des non qualifiés : 34,7
part des ouvriers : 31,2

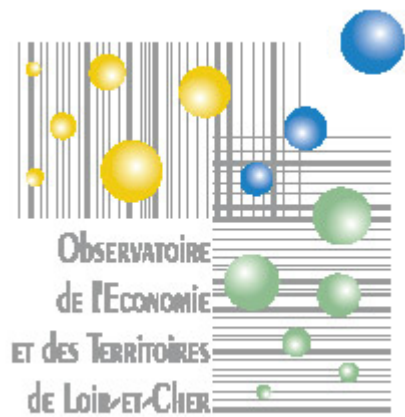
Bassin de Romorantin
Part des femmes : 47,0
Part des jeunes : 18,3
Part des seniors : 26,6
Part des CLD : 31,3
Part des peu ou pas formés : 25,6
Part des non qualifiés : 38,1
part des ouvriers : 38,0

Loir-et-Cher
Part des peu ou pas formés : 22,2
Part des non qualifiés : 36,1
part des ouvriers : 32,6



D'après source : Pôle emploi

www.pilote41.fr



*Observatoire de l'Économie
et des Territoires de Loir-et-Cher*