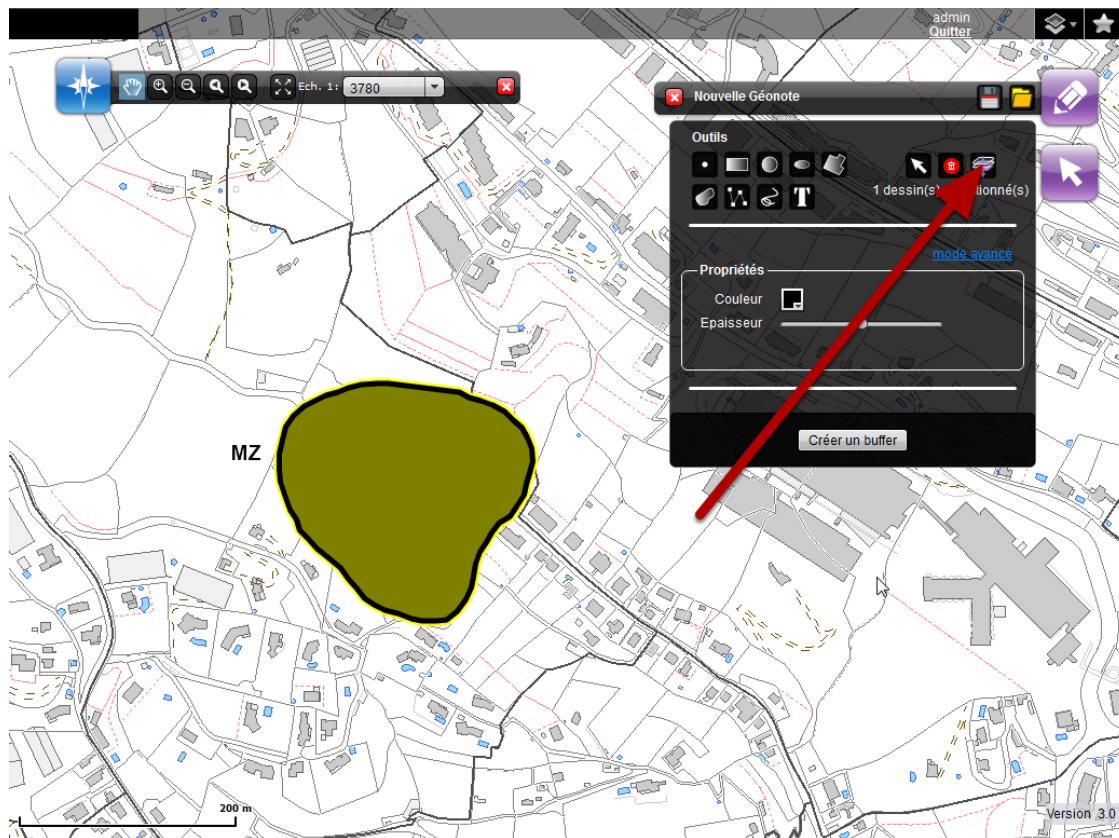


## Utilisation d'une identification multicouche (IMC)

L'identification multicouche est un outil qui vous permet de retrouver très rapidement toutes les informations qui vous intéressent à un endroit donné. Pour cela, votre administrateur choisit quelles sont, parmi toutes les couches disponibles, celles qui doivent être interrogées en fonction de votre utilisation de l'application.

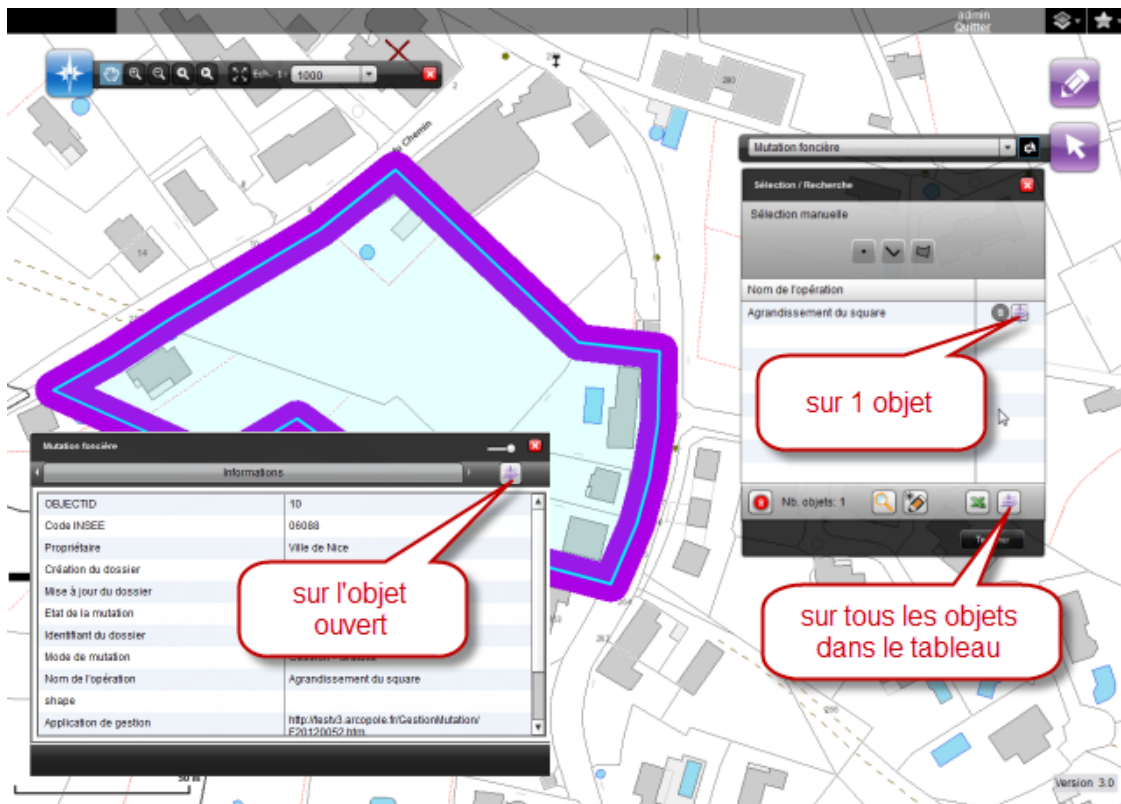
### Depuis une géonote



Vous pouvez lancer une identification multicouche pour une géonote. Pour cela, sélectionnez une géonote existante ou bien dessinez-en une nouvelle zone. Veillez à ce que la géonote soit sélectionnée (halo jaune autour) et cliquez sur le bouton "Lancer l'identification multicouche depuis les géonotes".

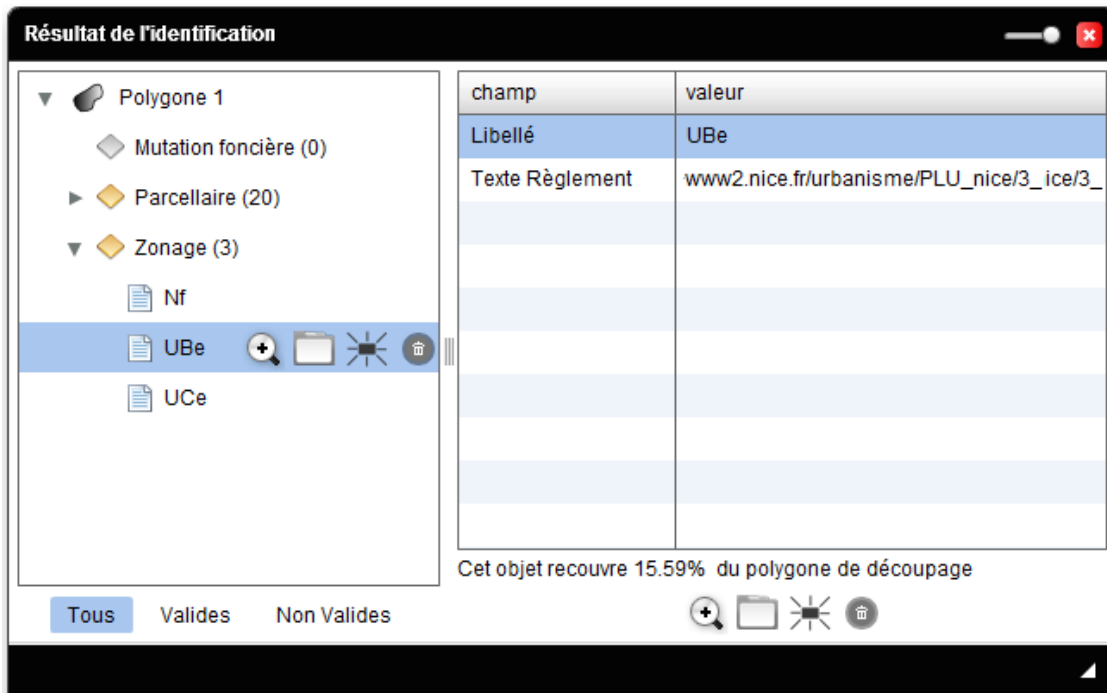
Toutes les géonotes sélectionnées serviront à réaliser une identification multicouche.

## Depuis une couche



Quand une identification multicouche est associée à une couche, vous pouvez utiliser les objets de cette couche pour lancer directement d'identification multicouche depuis le tableau de résultat, la fiche attributaire et l'infobulle

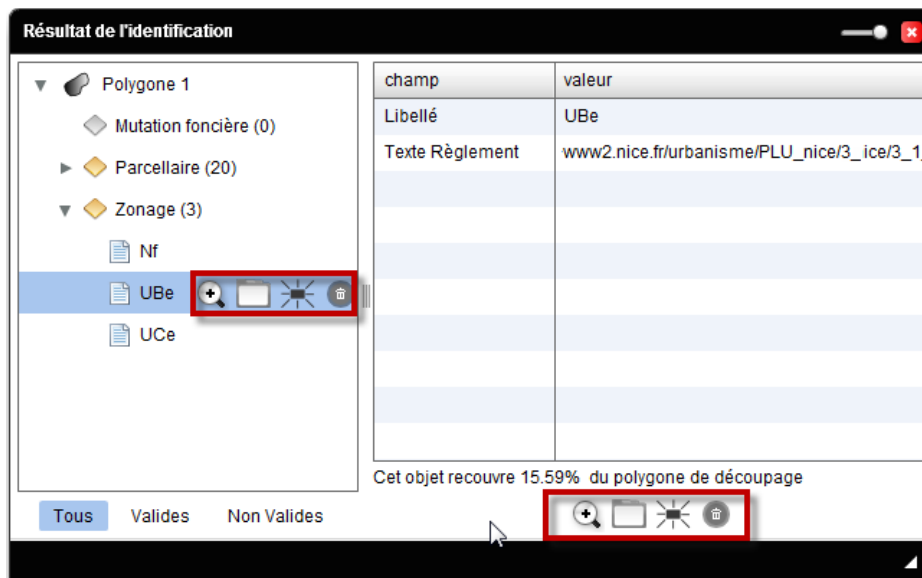
## Le résultat de l'identification multicouche



Le résultat s'affiche dans une fenêtre qui présente toutes les informations de l'identification multicouche.

Plusieurs options sont disponibles dans cette interface.

## Les actions possibles



Pour chacun des éléments récupérés dans l'identification, vous avez la possibilité de zoomer, ouvrir la fiche attributive, faire clignoter ou supprimer du résultat.

Pour cela, une barre d'outils s'affiche proposant toutes ces actions

## Informations complémentaires optionnelles

The screenshot shows a software interface titled "Résultat de l'identification". On the left, a tree view displays a hierarchy: "Polygone 1" (expanded), "Mutation foncière (0)", "Parcelle (20)", and "Zonage (3)" (expanded). Under "Zonage (3)", there are three items: "Nf", "UBe" (selected), and "UCe". Below the tree view are three filter buttons: "Tous", "Valides", and "Non Valides". The "Tous" button is highlighted with a red box. To the right of the tree view is a table with two columns: "champ" and "valeur". The table contains two rows: "Libellé" with value "UBe" and "Texte Règlement" with value "www2.nice.fr/urbanisme/PLU\_nice/3\_ice/3\_1.". Below the table, a red box highlights a tooltip that reads "Cet objet recouvre 15.59% du polygone de découpage". At the bottom right of the window, there are several icons: a magnifying glass, a square, a starburst, and a trash can.

champ	valeur
Libellé	UBe
Texte Règlement	www2.nice.fr/urbanisme/PLU_nice/3_ice/3_1.

Si votre administrateur l'a paramétré, vous pouvez filter les objets en fonction de leur taille et voir le pourcentage de recouvrement de l'objet en cours par rapport à la zone d'identification.