

PILOTE41



➔ **Plate-forme d'information
locale des territoires
de Loir-et-Cher**
Guide pratique



SOMMAIRE

→	Qu'est-ce que PILOTE41 ?	page 6
→	B@sodet	page 8
→	L'observatoire financier	page 10
→	Le fonds documentaire	page 12
→	Les couches SIG	page 14
→	Les fonds de plan	page 16
→	Cartéo 41	page 18
→	L'animation de PILOTE41 et l'accompagnement des partenaires	page 20



Faciliter l'accès à la connaissance des territoires

La multiplication des observatoires, thématiques ou géographiques, prouve que le Loir-et-Cher a vu juste lorsque par l'intermédiaire de ses principaux acteurs, il a créé en 1995 un lieu unique de collecte, d'échange et de traitement de données sur son tissu économique et social.

La mission première de l'Observatoire est bien, en effet, de traquer l'information pertinente, de la faire naître au besoin, et de la rendre lisible et utilisable. L'objectif est d'apporter le meilleur éclairage possible au moment de la prise de décision.

Au fil des ans, les analyses se sont affinées, les outils se sont perfectionnés et multipliés, intégrant notamment la dimension géographique. La palette en est vaste, afin de répondre au mieux aux questions qui se posent. La réunion de tous ces chemins d'accès à la connaissance des territoires au sein de PILOTE41 constitue une étape décisive dans notre manière de diffuser les informations, mais aussi de travailler ensemble à les faire vivre en continu. L'interactivité est désormais la règle, chacun des utilisateurs de la plate-forme étant lui-même producteur de données. Au-delà d'un simple partenariat, c'est à la création d'une véritable communauté de travail que nous parvenons.

Ce guide vous permettra de prendre contact avec chacun des outils de PILOTE41 et d'en apprécier la complémentarité.

Alain Quillout

Président de l'Observatoire de l'économie
et des territoires de Loir-et-Cher





L'information : une richesse qui grandit en se partageant

Les nouveaux outils de communication permettent la production et la diffusion d'une grande quantité d'informations. La maîtrise de cette masse de données d'origines et de natures très diverses constitue aujourd'hui un enjeu décisif pour les porteurs de projets : institutions, entreprises, associations...

La plate-forme PILOTE41 vous donne les moyens de relever ce défi. Le Conseil général a donc soutenu avec conviction sa création sur l'heureuse initiative de l'Observatoire de l'économie et des territoires de Loir-et-Cher, en partenariat étroit avec le Conseil en architecture, urbanisme et environnement (CAUE) et le Comité départemental de protection de la nature et de l'environnement (CDPNE). D'autres y ont cru, comme les syndicats de pays (en particulier le Pays Vendômois), mais aussi les nombreux contributeurs que sont les collectivités locales, les services de l'État, la Chambre d'agriculture, ou encore le Comité départemental du tourisme, etc.

Je salue la réussite de ce travail commun qui vous permet d'accéder à des milliers de données et aux outils conçus pour les exploiter en fonction des critères de votre choix.

Je suis heureux de voir notre département se doter d'un tel espace de partage de l'information. Nul doute qu'il se rendra vite indispensable à la communauté des Loir-et-Chériens !

PILOTE41, un nouvel outil pour connaître le Loir-et-Cher... et pour agir !

Maurice Leroy
Député,
Président du Conseil général de Loir-et-Cher

Qu'est-ce que PILOTE41 ?

PILOTE41 est une plate-forme départementale entièrement dédiée à l'information territoriale pour aider à la prise de décision et partager la connaissance.

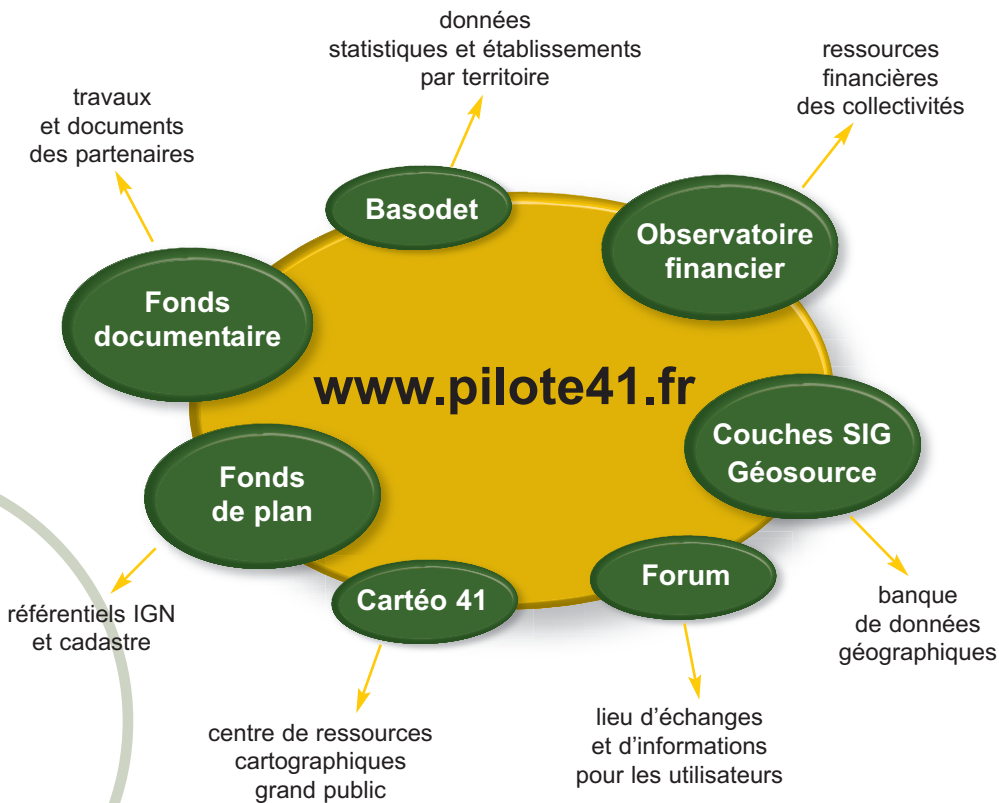
La mise en place de PILOTE41 répond au besoin de **partager** et de **réunir la connaissance ayant trait au Loir-et-Cher**.

La plate-forme permet en effet de rendre accessibles de nombreuses données, complémentaires, continuellement actualisées, de sources et de nature différentes, qui, réunies, offrent **une lecture enrichie et renouvelée des territoires**.

Elle s'adresse à l'ensemble des acteurs locaux œuvrant en faveur de l'aménagement et du développement de leurs territoires et, plus généralement, à tous ceux qui souhaitent mieux comprendre leur environnement.

La plate-forme se présente sous la forme d'un portail Web ouvrant l'accès à différents outils permettant de consulter, télécharger, créer, cataloguer ou échanger de l'information :

- un accès complet est réservé aux partenaires (**Extranet**)
- un accès limité est prévu pour le grand public (**Internet**).



La plate-forme PILOTE41 est **administrée par l'Observatoire de l'économie et des territoires de Loir-et-Cher**, dans le cadre d'un partenariat étroit avec le CAUE (Conseil en architecture, urbanisme et environnement) et le CDPNE (Comité départemental de protection de la nature et de l'environnement).

Elle bénéficie d'un soutien déterminant du Conseil général. Les syndicats de pays (et en particulier le Pays Vendômois sur le territoire duquel la plate-forme a été testée), Agglopolys et l'Union européenne ont également contribué à son développement.

Les échanges partenariaux de données, déjà étendus, évoluent rapidement. Ils concernent les collectivités territoriales (Conseil général, Agglopolys...), les services de l'État (DDEA, DDASS...), la Chambre d'agriculture, l'INAO, le Service départemental d'incendie et de secours, le Comité départemental du tourisme...

Pour accéder, en toute simplicité, aux données statistiques du territoire de votre choix.

En quelques clics

■ Plus de 700 périmètres identifiés

Choisissez votre territoire : canton, EPCI (communauté de communes ou d'agglomération, pays, autre syndicat), circonscription, secteur d'intervention d'une administration, aire de recrutement d'un collège...

■ Des centaines de séries statistiques consultables

Choisissez une thématique : démographie, activités et entreprises, zones d'activités, emploi et marché du travail, habitat, logement, tourisme, sports et loisirs, données sociales, formation et scolarité, intercommunalité...

■ La statistique faite sur mesure !

Les données seront automatiquement agrégées selon le périmètre choisi. Vous pourrez aussi aisément les trier selon vos besoins, les comparer (périmètres de même type, par commune...), calculer les pourcentages, les exporter au format Excel...

Logements mis en chantier - Comparatif entre Communautés de communes Communauté de communes du Pays de Chambord - Année 2007

Source : DRE - SITADEL

▼ Communautés de communes ▲	▼ Logements individuels ▲	▼ Logements collectifs ▲	▼ Total ▲
"Agglopolys"	364	488	852
Beauce ligérienne	122	4	126
Pays de Chambord	116	8	124
Beauce - Val de Cisse	92	3	95

■ **consultez les fichiers** constitués par l'Observatoire et ses partenaires pour trouver rapidement des informations sur **une entreprise, un service à la population, un site ou une structure d'accueil touristique...**

■ **utilisez le moteur de recherche** de Basodet, d'un usage simple et intuitif.

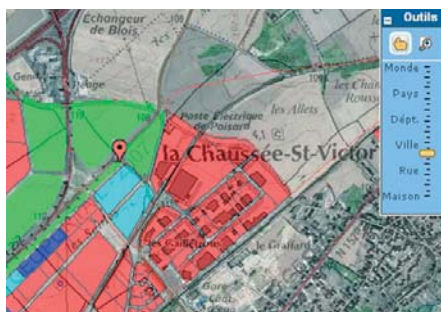
Remplissez les critères de recherche

Ville : Nom/Enseigne :

Secteur : Effectif :

■ **localisez** les résultats de vos recherches et naviguez dans la cartographie dynamique à l'aide de l'outil associé à Basodet.

■ et pour aller plus vite encore, Basodet vous propose un choix de **fiches de synthèse** prêtes à imprimer pour le territoire que vous avez sélectionné.



Le saviez-vous ?

Depuis 1997, 139 ha ont été commercialisés ou réservés dans les zones d'activités de la Communauté de communes de la Beauce ligérienne... dont 130 ha au cours des cinq dernières années.

Chiffres issus de Basodet – thème Zones d'activités

L'observatoire financier

Pour une analyse approfondie des ressources financières des collectivités.

L'observatoire financier* donne accès aux chiffres diffusés par la Direction générale des impôts (DGI) et la Direction générale des collectivités locales (DGCL) pour le territoire de votre choix (commune, canton, communauté de communes ou d'agglomération).

Les variables sélectionnées peuvent être restituées sous différentes formes ou téléchargées.

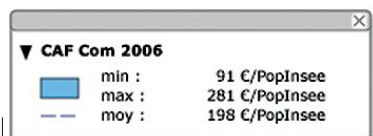
L'outil permet une multitude de croisements et d'analyses : ratios pré-établis, écarts à la moyenne nationale, comparatifs par strate démographique, etc.

Connaître, comparer, analyser...

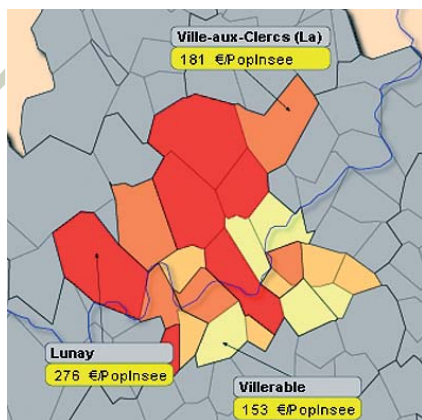
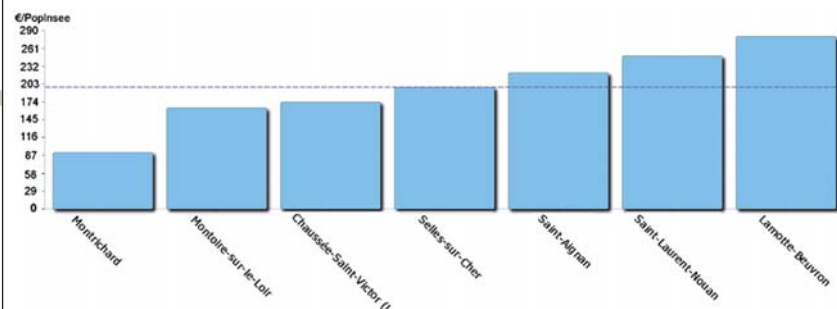
- Des **indicateurs pertinents** – capacité d'autofinancement (CAF), encours de la dette par habitant... – accessibles au travers de plus de **1 000 variables**,
 - dotations de l'État (dotation globale de fonctionnement, dotation de solidarité rurale, dotation de péréquation...),
 - fiscalité (4 taxes, critères DGI...),
 - comptes administratifs de fonctionnement et d'investissement, ratios financiers.

N°	Commune	Taux voté TH com. Evolut° nom. en volume $\Delta(2001,2006)$ (%)
1	Chaussée-Saint-Victor (La)	2,98%
2	Montoire-sur-le-Loir	0,98%
3	Montrichard	0,30%
4	Saint-Laurent-Nouan	0,15%
5	Lamotte-Beuvron	s.o.
6	Saint-Aignan	-2,22%
1	E. 3500 < POP < 4999 (6)	s.o.

Construits sur mesure, les **tableaux** permettent de **regrouper les communes** ou de **calculer l'évolution** d'une variable sur plusieurs années.



Capacité d'autofinancement communale par habitant pour les communes comptant entre 3 500 et 5 000 habitants.



Des territoires d'étude sur mesure, pour des cartes à façon

DGF commune par habitant autour de Vendôme.

Le saviez-vous ?

L'encours de la dette par habitant au 31 décembre 2006 est de 654 € en moyenne, pour les communes du Loir-et-Cher comptant entre 2 000 et 3 500 habitants.

Le maximum est de 1 463 €/hab, tandis que le minimum est de 100 €/hab.

(*) L'observatoire financier est un produit de la société Ressources Consultants Finances (RCF), commercialisé sous la marque Repères et acquis par l'Observatoire de l'économie et des territoires

Le fonds documentaire

Un accès simplifié aux travaux, documents et ouvrages sur le Loir-et-Cher.

Le fonds documentaire de PILOTE41 est la "bibliothèque" partagée des connaissances des acteurs du Loir-et-Cher mise en place conjointement par l'Observatoire, le CAUE et le CDPNE.

Cette bibliothèque dématérialisée peut contenir tous les types de documents permettant de mieux connaître ou de mieux comprendre les territoires du département. Il peut s'agir tout autant de travaux mis à disposition de tous que de documents (papier ou numériques) dont il est utile de connaître l'existence.

On y trouvera très facilement : des études, des cartes, une banque de données d'images, des articles de revues, des rapports d'activités, des brochures, les schémas et plans départementaux, des vidéos, des ouvrages techniques de référence, etc.

Principe de l'outil

Véritable catalogue, le fonds documentaire est une collection de fiches qui décrivent l'ensemble des documents partagés au sein de PILOTE41.

■ La **saisie des fiches**, limitée dans un premier temps aux concepteurs de la plate-forme, sera progressivement étendue aux autres partenaires.

■ La **consultation des fiches**, en accès libre, permet à tout internaute de trouver, voire de télécharger, des documents sur son thème ou territoire de recherche.

■ Chaque fiche contient de **nombreuses informations utiles** au lecteur et précise **comment se procurer le document** (téléchargement, commande, conditions éventuelles)

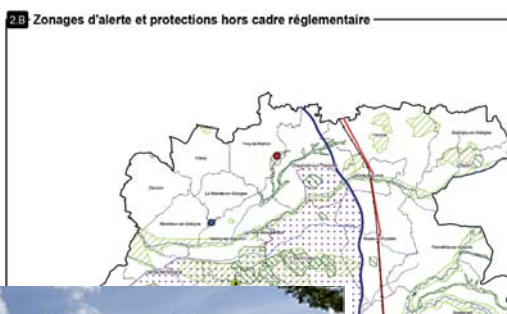
Titre : Identification des besoins
Type de document : étude / enquête
Editeur : Observatoire de l'Economie
Année de publication : Février 2007
Collection : Les fiches de l'Observatoire
Importance : 22 p
Note générale : Une précarité plus grande
Langues : Français (fre)
Catégories : Habitat et logement; type sociales; social; droit au logement
Mots-clés : Personnes âgées Personnes âgées
Index décimale : 363.5 Logement

S'inscrivant dans le cadre des difficultés d'accès ou de consultation
Résumé : présentées par dispositif

Moteur de recherche par mots-clés

Vous pouvez lancer une recherche portant sur un ou plusieurs mots (titre, auteur, éditeur, ...).

tout type de document tout site
artisanat



Ancienne mairie-école de garçons de Busloup.

Le saviez-vous ?

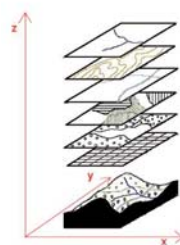
Un diagnostic du parc hôtelier du Loir-et-Cher a été réalisé en 2006 par le cabinet KPMG, assorti de recommandations pour son développement. En tapant "parc hôtelier" dans le moteur de recherche du fonds documentaire de PILOTE41, on accède directement au sommaire de ce rapport, que l'on peut alors télécharger.

Les couches SIG

L'accès aux couches nécessaires à votre Système d'information géographique (SIG)*.

Les **acteurs institutionnels du département** sont maintenant nombreux à utiliser des **logiciels SIG**. Ils ont besoin de données géographiques pour alimenter ces outils et sont eux-mêmes producteurs de couches.

La plate-forme PILOTE41 souhaite jouer un rôle fédérateur : **rassembler** les couches SIG dispersées au sein des différents organismes et les **mettre** si possible à la **disposition** des autres partenaires.



Économie

plans des zones d'activités...

Urbanisme

plans de zonage, servitudes...

Environnement

stations d'épuration...



Servitudes autour des monuments historiques de Lavardin ; données DDEA41

Tourisme

gîtes ruraux, hôtels...

Services à la population

bureaux de poste, écoles...

Déchets

périmètre des centres d'enfouissement technique...

Collecte et intégration

Des **conventions** entre les organismes producteurs de couches SIG et l'Observatoire permettent d'encadrer les échanges de données géographiques et de préciser leur cercle de diffusion via PILOTE41.

L'Observatoire assure la collecte de ces données puis leur intégration dans la banque de données géographiques de PILOTE41.

Téléchargement

Les techniciens SIG peuvent facilement rechercher puis récupérer la dernière version des couches SIG partagées.

Deux formats disponibles (MapInfo et Shapefile) permettent une utilisation dans la totalité des logiciels SIG du marché.

GéoSource

L'outil GéoSource disponible dans PILOTE41 a deux fonctions : la création et la consultation des informations descriptives (ou « métadonnées ») associées aux couches SIG partagées.

Pour satisfaire aux obligations nées de la directive Inspire, l'État a développé le **GéoPortail** (visualisation des informations géocodées partout en France), le **GéoCatalogue** (consultation des métadonnées) et **GeoSource** (aide aux collectivités locales pour la publication des métadonnées qu'elles sont désormais contraintes de produire).



Titre		Localisation des stations de traitement des eaux usées sur le départe	
:::Date		
Date	2007-03-30	Type de date	créat
Résumé		Localisation à grande échelle, sous forme d'une couche de points, des traitement des eaux usées, avec leurs informations principales. Cette Loir-et-Cher. Les points sont situés sur les centroïdes des polygones ; Ressources et gestion de l'environnement	
Thématique		Société	
Thématique		
:::Mots-clés		
Mots-clés	assainissement ; épuration ; Loir-et-Cher ; assainissement collectif		
:::Référence des mots-clés		
Type des mots-clés	Thème		
:::Point de contact		
Nom	Pascale COPPIN	:::Adresse
Nom de l'organisme	Comité Départemental de la Protection de la Nature et de l'Environnement de Loir-et-Cher (CDPNE)	Adresse courrier	1
Fonction	Propriétaire	Ville	Bl
		Code	41

Le saviez-vous ?

La numérisation sous SIG, sur fond cadastral, des zones d'activités économiques du département, a permis d'affiner considérablement les chiffres dans ce domaine.

Les surfaces réservées aux entreprises totalisent en 2008 plus de 2 700 ha. (chiffre issu du SIG)

(* les Systèmes d'information géographique (SIG) ont pour but de localiser géographiquement (ou "géolocaliser") les informations afin de les cartographier et de les analyser. Ces informations sont organisées dans des "calques" superposables appelés "couches SIG" ou "données géographiques".

Les fonds de plan

Les outils SIG mis en place par les partenaires de la plate-forme nécessitent des fonds de plan actualisés pour le repérage et la localisation de l'information.

Le cadastre dans PILOTE41

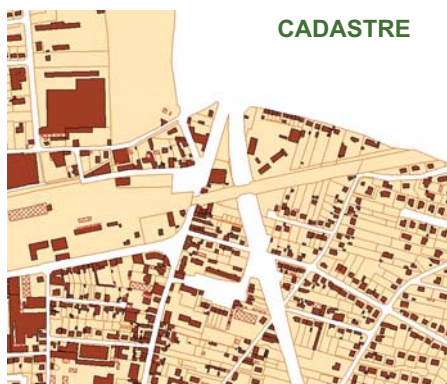
Le cadastre numérique a deux composantes :

- **les plans graphiques** : ils sont numérisés par les communes ou les communautés de communes dans le cadre d'une convention avec la Direction générale des impôts (DGI), et mis à jour annuellement par cette dernière.

Les fichiers actualisés sont mis à disposition des autres partenaires, au format SIG, au travers de PILOTE41 ;

- **les fichiers fonciers** (dits aussi "MAJIC2" ou "matrice cadastrale") sont délivrés gracieusement aux communautés de communes par le Conseil général qui en centralise l'acquisition chaque année auprès de la DGI.

Le cadastre numérique est exploité par les collectivités à l'aide du logiciel SIG de leur choix.



Les phrases à ne pas oublier...

Une mention est obligatoire pour toute reproduction des données IGN - à adapter en fonction de la donnée concernée : **SCAN 25® - © IGN PARIS-2008 – reproduction interdite – Convention n° 9902**

Et pour le cadastre :

Direction générale des Impôts – Cadastre 2007 – Droits réservés

Les données IGN

4 fonds de plan complémentaires

SCAN25®

cartographie au 1/25 000
(les célèbres cartes
"série bleue" IGN)

BD ORTHO®

photographie aérienne
couleur



BD ADRESSE®

localisation précise
des adresses postales

BD TOPO®

cartographie précise
du territoire et
de ses infrastructures

- **Une précision de l'ordre du mètre**, pour des applications nombreuses et variées :
 - consultation *via* Internet du cadastre
 - gestion du réseau routier départemental
 - localisation à l'adresse d'usagers
 - réalisation d'un topo-guide communal de randonnées pédestres, etc.

■ Une acquisition mutualisée

L'acquisition des bases de données IGN et de leur actualisation a été centralisée par l'Observatoire avec des appuis financiers déterminants, pour des gains de temps et des économies d'échelle importantes.

■ Une licence étendue

Désormais, les partenaires publics qui le souhaitent ont accès aux données IGN pour un nombre illimité de postes informatiques et de reproductions papier ou électroniques.

Cartéo 41

Une cartographie dynamique pour découvrir, comprendre et connaître les territoires du Loir-et-Cher.

Le CAUE s'est engagé dans la réalisation d'un centre de ressources géographiques accessible sur le portail Cartéo 41, lui-même intégré à PILOTE41.

Cet outil est destiné à diffuser, sous une forme cartographiée, la connaissance en matière d'économie, d'environnement, d'architecture, d'urbanisme et de paysage auprès du grand public, des élus et des professionnels.

Le portail Cartéo 41 est consultable depuis Internet au travers de PILOTE41 ou directement à l'adresse www.carteo41.fr

Le **centre de ressources cartographiques** de Cartéo 41 permet de visualiser des informations de sources très diverses (du CAUE, de ses partenaires ou de l'extérieur), l'idée étant d'associer, en réseau, tous les acteurs du département travaillant autour de ces thématiques.

- Cartéo 41 propose, au gré de la navigation et en fonction de l'échelle (**département, territoire, commune**) des informations associées aux thèmes visualisés :
 - encarts de textes,
 - liens Web spécifiques,
 - références multimédia (images, photos, croquis).

Le saviez-vous ?

En comparant l'occupation du sol de Suèvres entre 1885 et aujourd'hui, on constate que la vigne occupait alors à la fin du 19^e siècle une part importante de cette commune (plus de 800 ha).

Chiffre issu de l'affichage sous Cartéo 41 d'une analyse spatio-temporelle sur un secteur du Val de Loire inscrit au patrimoine mondial de l'Unesco.

■ Cartéo 41, c'est aussi :

Le « **territoire des acteurs** », lieu d'expression de l'identité, de la culture et de la sensibilité locale. Ouvert à tous après inscription. Chacun peut y apporter ses contributions personnelles ou professionnelles.


La rubrique « **extranet** » est réservée aux utilisateurs avancés, ayant des droits sur la gestion du contenu et notamment sur l'interface cartographique. Cette partie assure la pérennité du centre de ressources.

Le « **glossaire wiki** » est le lexique du portail. Tous les habitants, les associations et les acteurs du territoire peuvent l'enrichir.




Bâti de bourg

Aucune référence Internet. Aucune source documentaire.



Visionneuse



porte_ru

|<< << Lancer >> >>|

Version imprimable

À chaque échelle correspondent des couches géographiques différentes, organisées par thématique.



Fiche descriptive d'un objet de la carte
- consultation des références Web et documentaires,
- visualisation des images dans un diaporama,
- impression.

L'animation de PILOTE41 et l'accompagnement des partenaires

La sensibilisation des utilisateurs

Des actions de sensibilisation, d'information et de formation sont menées à destination des élus, des agents des collectivités et des autres organismes partenaires pour promouvoir la plate-forme PILOTE41, faciliter la prise en main de ses outils ou, plus largement, pour apporter toute information utile à la mise en place et au développement de leur propre SIG.

Les utilisateurs peuvent aussi trouver une assistance auprès de l'Observatoire au cours de leur utilisation des outils : conseils, résolution de problèmes, difficulté à l'usage...

Courriel : contact@pilote41.fr
Tél. 02 54 42 39 72

Code d'accès et mode d'emploi

Un code personnalisé d'accès à la plate-forme est remis à chaque partenaire de PILOTE41. Il peut aussi être délivré à titre provisoire sur simple demande mais n'offre alors qu'un accès limité à quelques outils. Un mode d'emploi est téléchargeable sur la page d'accueil du portail www.pilote41.fr

Plate-forme PILOTE41

<http://www.pilote41.fr/>

Mode d'emploi
Version jan. 2011

Préfecture de Loir-et-Cher

1 S'identifier pour accéder en intranet

Espace membre

Identifiant: XXXXX Mot de passe: AAAAAA Connexion

Attention à bien respecter les espaces / majuscules

2 Choisir l'outil à utiliser dans la liste déroulante

Espace membre
Brevette Observatoire de l'Economie et des Territoires. Usage interne

Accès rapide aux outils

Sélectionnez un outil

- Cartographie
- Essentiel
- Statistiques
- Fond départemental
- Compass
- CentSource
- Codeurs SIG
- Zonage

N.B. : pour revenir à la page d'accueil, choisir "Sélectionnez un outil"

Observatoire de l'Economie et des Territoires de Loir-et-Cher
1 avenue de la République - 41000 Le Mans
Tél: 02 54 42 39 72 - Fax: 02 54 42 42 80
<http://observatoire41.com> - www.loir-et-cher1.com

Logo de l'Observatoire de l'Economie et des Territoires de Loir-et-Cher et des logos des partenaires.

Le forum des utilisateurs de PILOTE41

Chacun (simple internaute ou partenaire de la plate-forme) peut trouver des informations, trucs ou astuces sur l'ensemble des outils de PILOTE41.



Carteo 41 - Assistance aux utilisateurs

Le Centre de Ressources Carteo 41 est le volet grand public de la plate-forme PILOTE 41. Il offre une cartographie dynamique en ligne pour comprendre le territoire, et se donner les moyens d'action ou d'aménagement sur le territoire.

■ Plus d'information

Pour accéder à une information plus technique, échanger, poser des questions, faire des suggestions, les utilisateurs de la plate-forme doivent être référencés sur le forum. Il suffit pour cela qu'ils "s'enregistrent".

S'ENREGISTRER

Main courante PILOTE 41 : informations INTERNES partagées par les membres
[connexion nécessaire ; post possible selon groupe]



PILOTE 41 - Gestion du projet

main courante interne relative à la gestion, la coordination, la supervision du projet, et la communication autour de PILOTE 41

Tous utilisateurs, tous contributeurs !

Chaque partenaire de PILOTE41 est également un contributeur : par la remontée d'informations locales (concernant la création d'un commerce, le déplacement d'une entreprise, l'extension d'une zone d'activités...), l'enrichissement du fonds documentaire, la fourniture de couches SIG, la participation au forum, la correction de chiffres erronés ou incomplets.

Une plate-forme évolutive pour un service optimal

Optimisation des fonctionnalités,
mise à jour régulière des données,
intégration progressive des informations provenant des partenaires,
intégration de nouveaux outils (plate-forme collaborative Agora),
interconnexion avec les plates-formes de l'État,
extension du conventionnement avec l'ensemble des partenaires...

Avec le Conseil général de Loir-et-Cher, je vis bien mon département

Réalisation : Conseil général de Loir-et-Cher - direction de la communication - août 2008

Rédaction : Observatoire de l'économie et des territoires de Loir-et-Cher

Crédits photos : Observatoire de l'économie et des territoires de Loir-et-Cher - Pierre Aucante - CAUE 41 - SCAN25®,

© IGN Paris 2008. Convention n°9902 - BD ORTHO®, © IGN Paris 2002. Convention n°9065, BD ADRESSE®,

© IGN Paris 2008. Convention n°9902 - BD TOPO®, © IGN Paris 2005. Convention n°9065 - Reproduction interdite.



■ Pour en savoir plus sur PILOTE41

Tél. 02 54 42 39 72

Courriel : infos@observatoire41.com



Observatoire de l'économie
et des territoires de Loir-et-Cher
1, avenue de la Butte - 41000 Blois

Tél. 02 54 42 39 72 - Fax : 02 54 42 42 02

www.observatoire41.com



Conseil général de Loir-et-Cher
Hôtel du Département - Place de la République
41020 Blois Cedex

Tél. 02 54 58 41 41 - Fax : 02 54 58 42 13

www.le-loir-et-cher.fr



Syndicat Mixte du Pays
Beauce Val de Loire

