



PILOTE 41

Programme de formation 2018 - Conseil Départemental 41

Version avril 2018

Une note à rédiger en urgence, il vous manque un chiffre, une carte...

Une réunion à préparer et vous cherchez les coordonnées d'une entreprise, d'une association ou d'un élu...

Apprenez à explorer Pilote41

Pilote41, la plateforme de l'Observatoire de l'Économie et des Territoires centralise des ressources existantes (statistiques, analyses, cartes, annuaires, données SIG, OpenData, etc.) et propose des outils d'aide à la décision à destination des collectivités.

Pour vous aider à trouver l'information adéquate et vous présenter ses outils accessibles en quelques clics l'Observatoire vous propose un programme de formation (conférences et ateliers) par demi-journée.

- CONFERENCES -

► Découvrir la richesse de Pilote41 et se familiariser avec les outils pratiques

- **Module 1 : Trouver l'information sur Pilote41**

A partir de cas pratiques, vous découvrirez comment naviguer sur la plateforme pour trouver les réponses à vos questions.

- **Module 2 : Carte, Atlas, WebSIG... quelles différences ? Comment trouver l'outil cartographique adapté ?**

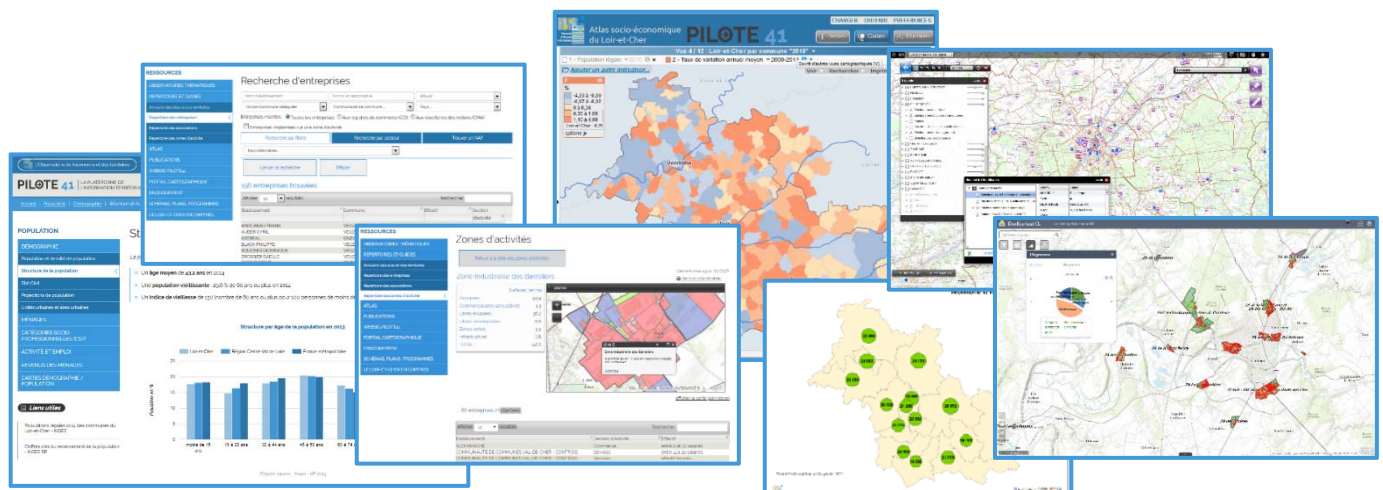
Trouver et imprimer une carte d'illustration, cartographier des données chiffrées par territoire. Comment utiliser les cartes pour illustrer vos propos.

- **Module 3 : Les répertoires et guides pratiques à votre service**

Trouver les coordonnées des élus d'un territoire, la liste des entreprises et des associations d'un canton... sont vos recherches quotidiennes ? Les réponses sont accessibles sur Pilote41

3 heures – 18 personnes

Mardi 5 juin 2018	9h – 12h	Modules 1 et 2
Jeudi 28 juin 2018	9h – 12h	Modules 1 et 3
Lundi 8 octobre 2018	9h – 12h	Modules 1 et 2
Vendredi 14 décembre 2018	14h – 17h	Modules 1 et 3



- ATELIERS -

► Prendre en main l'atlas statistique interactif

○ Atelier 1 : Découverte de l'atlas socio-économique

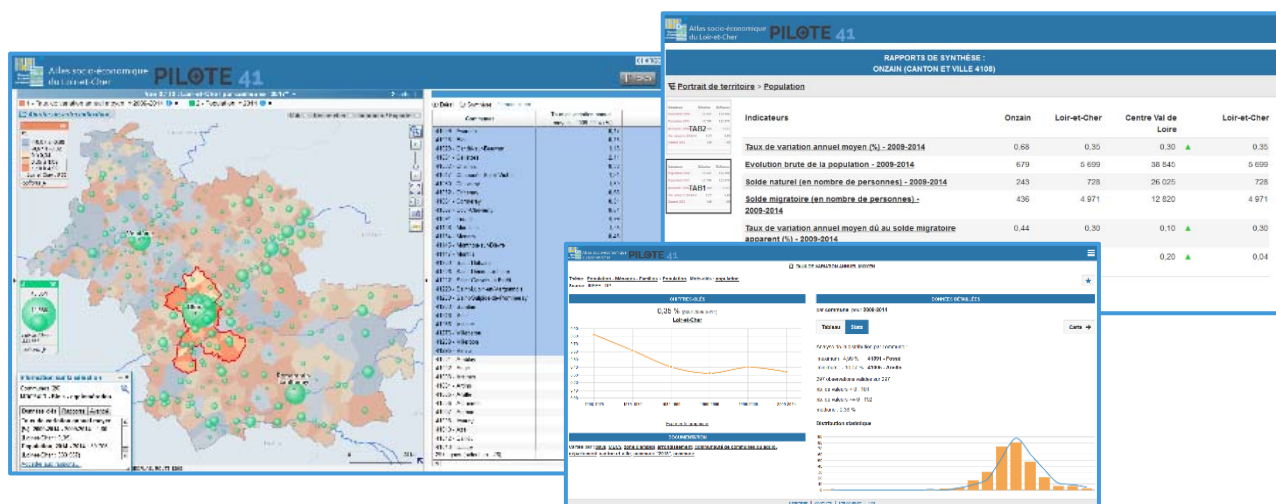
Obtenir en quelques clics les chiffres-clés de population, de logement, d'emploi, de niveau de vie, de services à la population (près de 250 indicateurs).

Une navigation simple et intuitive parmi les différents territoires : communes, communautés de communes et d'agglomération, cantons, pays, arrondissements, zones d'emploi, périmètres des MDCS. Editer un portrait de territoire à l'une de ces échelles.

○ Atelier 2 : Utilisation avancée de l'atlas socio-économique

Se perfectionner à l'utilisation de l'outil : Créer votre territoire d'étude personnalisé, charger et cartographier vos propres données, mémoriser un ensemble de cartes et les partager.

3 heures – 10 personnes		
Lundi 11 juin 2018	9h – 12h	Ateliers 1 et 2
Lundi 15 octobre 2018	9h – 12h	Ateliers 1 et 2



► Le nouveau webSIG « Territoire »

○ Atelier 3 : Consulter et interroger les données locales géolocalisées

Apprenez à utiliser l'outil pour une consultation avancée parmi plus de 70 couches de données géolocalisées relatives à votre territoire : réseaux, services, entreprises, zones d'activité, tourisme, environnement, logement social, fonds IGN, photo aérienne, etc.

- ✓ Comment sélectionner les couches d'information et interroger les différents objets ?
- ✓ Comment exporter une sélection pour une utilisation via un tableur ?
- ✓ Comment dessiner un croquis personnalisé de son projet ?
- ✓ Quels sont les usages courants de ce nouvel outil ?
- ✓ Peut-on consulter sur smartphone ou tablette ?

Répondez à ces questions au cours d'un atelier vous permettant de consulter le cadastre (plans graphiques), les documents d'urbanisme (zonages, prescriptions, règlements), les servitudes.

3 heures – 10 personnes	
Mardi 2 octobre 2018	9h – 12h

Contacts :

Fabrice ROBILLARD – f.robillard@observatoire41.com

Christophe LEFERT – c.lefert@observatoire41.com



Observatoire de l'Economie et des Territoires

Cité Administrative – 1er étage – Porte B

34 avenue Maunoury - 41000 BLOIS

Tel : 02 54 42 39 72 - Fax : 02 54 42 42 02 - www.pilote41.fr