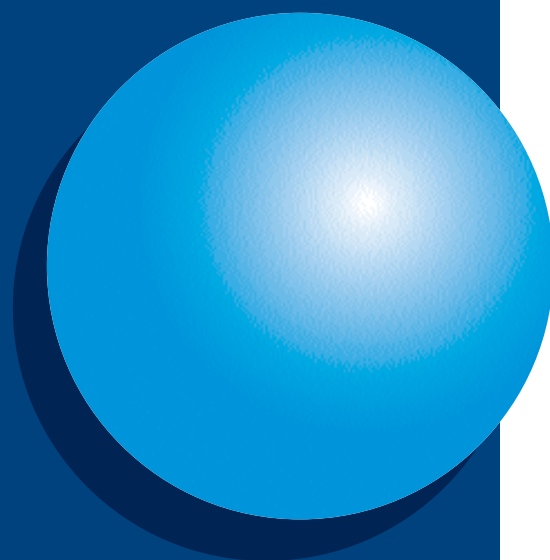




OBSERVATOIRE
de l'ÉCONOMIE
ET DES TERRITOIRES
de LOIR-ET-CHER



ATLAS CARTOGRAPHIQUE DES ZONES D'ACTIVITÉS DU LOIR-ET-CHER



Avril 2014



Les études de l'Observatoire - n° 64

DIRECTEUR DE LA PUBLICATION : ALAIN QUILLOUT

Publication électronique

Dépôt légal à parution

ISSN N° 1291-2565

Atlas Cartographique des Zones d'Activités du Loir-et-Cher

Avril 2014

Les études de l'Observatoire - N° 64

Une base de données sur les zones d'activités du Loir-et-Cher

L'Observatoire a mis en place il y a de nombreuses années une **base de données portant sur les zones d'activités du Loir-et-Cher et leurs entreprises**. Celle-ci est régulièrement mise à jour grâce aux informations collectées auprès des communes, des communautés de communes ou d'agglomération, ou résultant de vérifications menées sur le terrain. Elle intègre désormais chaque mois les mises à jour sur les entreprises des fichiers consulaires (Chambre de commerce et d'industrie territoriale de Loir-et-Cher, Chambre des métiers et de l'artisanat).

L'Observatoire a engagé une opération d'envergure visant à numériser les plans de zones et à géolocaliser les entreprises, afin d'apporter la nécessaire dimension géographique à ces données. Ces travaux sont réalisés grâce à des outils spécifiques (Systèmes d'Information Géographique ou SIG) qui s'appuient sur les fonds IGN ou sur le fond cadastral ; fonds collectés et mutualisés au sein de la plate-forme PILOTE41.

Aujourd'hui, toutes ces données sont disponibles de plusieurs façons, via la plate-forme PILOTE41 accessible sur www.pilote41.fr :

- Consultation des données descriptives et statistiques.
- Consultation et téléchargement au format PDF de l'atlas cartographique des zones d'activités du Loir-et-Cher.
- Consultation cartographique en ligne : rendues "inter opérables", ces données sont visualisables et interrogeables à partir de multiples applications publiques (cartographies thématiques sur PILOTE41, GéoPortail de l'IGN, GéoCatalogue du BRGM, etc.).
- Téléchargement des couches SIG : elles permettent aux techniciens spécialisés d'afficher ces informations dans leur propre logiciel SIG et de les croiser avec d'autres données (environnementales, touristiques, sur l'urbanisme, etc.).

Cette importante base de données constitue donc un **référentiel à jour complet sur l'ensemble du département ouvrant la voie à de très nombreuses applications** : plans de zones pour les Communautés de communes, support de travail des développeurs économiques, estimation du risque inondation sur l'activité économique, recherche de partenaires pour les entreprises, calculs d'indicateurs nouveaux, recherche de stage pour les étudiants, recherche d'entreprises pour les demandeurs d'emploi, gestion de crise pour la Préfecture, etc.

L'Atlas Cartographique des Zones d'Activités du Loir-et-Cher

L'**atlas cartographique des zones d'activités du Loir-et-Cher** a été imaginé comme un outil destiné aux personnes intervenant dans le domaine du développement économique.

Les **183 zones d'activités** recensées en Loir-et-Cher y sont présentées par secteur géographique (16 au total) dont l'articulation repose sur les périmètres des communautés de communes, les deux communautés du Vendômois étant regroupées sur un même secteur.

Afin d'être facilement reproductible, cet atlas a été conçu suivant un principe de modularité :

- Il est constitué de 17 "parties" indépendantes : une partie introductive, suivie des 16 secteurs géographiques, ce qui permet une utilisation au plus près des besoins.
- Chaque secteur dispose d'un numéro (de 1 à 16) et toutes les zones sont numérotées de façon unique (1.1, 1.2, ...), ce qui permet de les retrouver très facilement dans le document à partir simplement du sommaire des zones.
- Diffusé volontairement à un nombre réduit d'exemplaires papiers, auprès des principaux partenaires de la plate-forme concernés par le développement économique, cet atlas a surtout pour vocation à être consulté sous sa forme numérique depuis www.pilote41.fr :
 - au format PDF directement depuis la page d'accueil : cette version de l'atlas est la dernière version à jour disponible sous cette forme (mise à jour au minimum une fois par an).
 - au travers de la cartographie dynamique des entreprises ou de la cartographie dynamique des zones d'activités : cet accès "ludique" à l'information garantit à l'utilisateur de disposer toujours des dernières données actualisées (rythme de mise à jour au minimum mensuel).
 - au format SIG (mise à jour mensuelle) pour être intégrés dans le système cartographique des utilisateurs.

L'Observatoire remercie vivement l'ensemble de ses interlocuteurs qui, à différents niveaux, ont participé à la collecte, à l'organisation et à la diffusion de l'information.

Malgré toute l'attention apportée à ce travail, il peut subsister (indépendamment de l'évolution normale de l'activité économique) des erreurs de saisie ou de composition. Il est donc demandé aux utilisateurs de rester vigilants et de bien vouloir signaler les anomalies rencontrées à l'Observatoire (contact@pilote41.fr).

Atlas Cartographique des Zones d'Activités du Loir-et-Cher

LEGENDE DES CARTES DETAILLEES

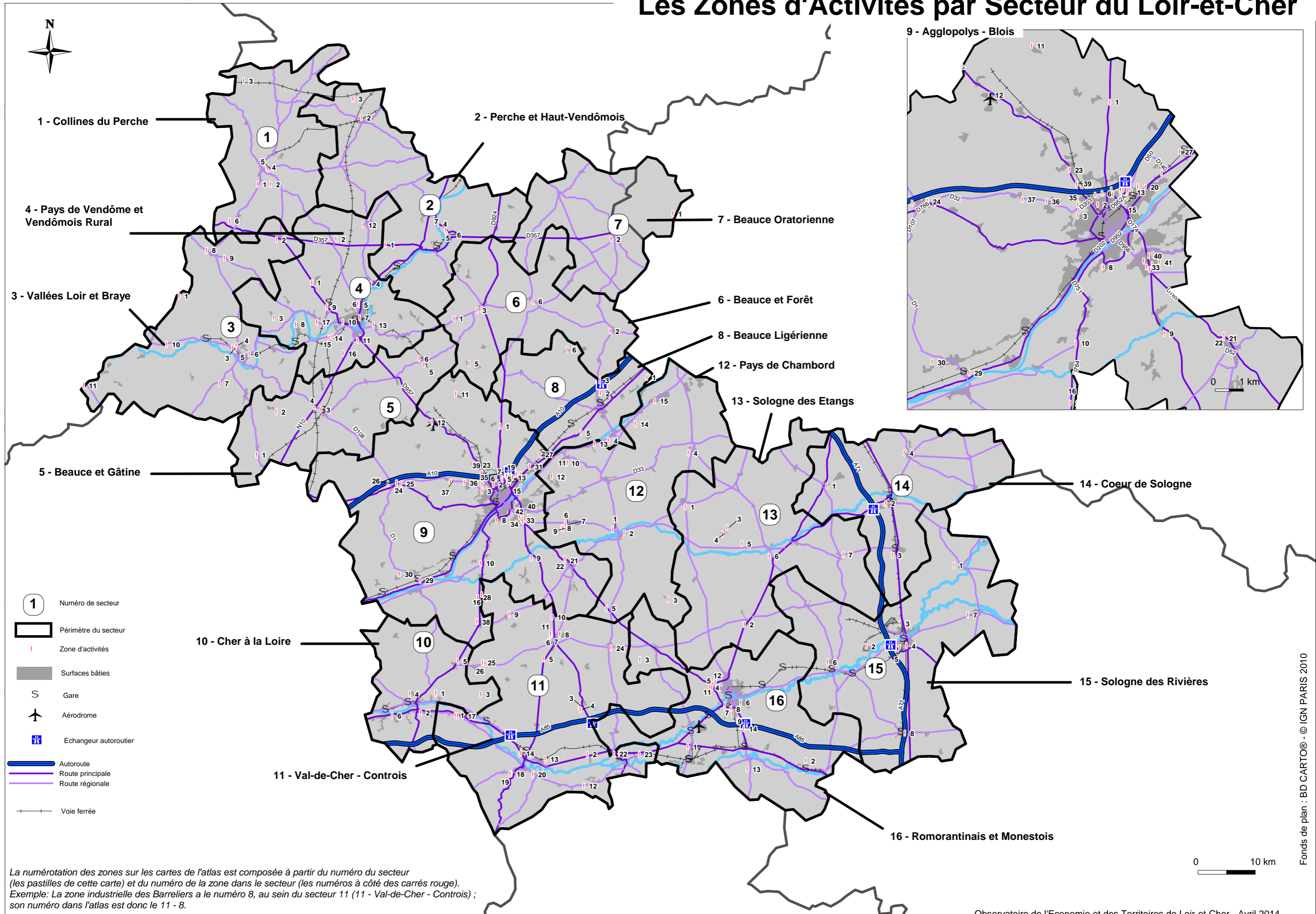
	Périmètre de zone d'activité
	Limite de lot
Mode d'occupation des lots	
	Occupé
	Libre équipé
	Libre non équipé
	Zone verte
	Projet
	Infrastructures
	Lot réservé
	Entreprise
Habillage	
	Bâti
	Voie ferrée
	Limite de commune
	Autoroute
	Route principale
	Route secondaire

Avertissements et limites d'utilisation :

- Les plans sont le plus souvent représentés à l'échelle du 1/5000. Lorsque cela n'est pas possible, l'échelle utilisée est adaptée à la taille de la zone. Il convient donc de bien lire l'échelle graphique de chaque plan.
- La qualité de la précision géométrique des plans de zone est fortement dépendante des fonds utilisés. La saisie a été réalisée au 1/2500, en se basant sur deux types de fonds différents : soit l'orthophotoplan du GIP RECIA, précise à 20 cm près, soit le cadastre, dont la précision géométrique est très variable.
- Le fond photographique qui apparaît dans les plans date de 2011. Sur certains secteurs ayant beaucoup évolué depuis cette date, il peut donc apparaître une différence sensible entre la photographie et la réalité.
- De même, les bâtiments sont principalement issus du cadastre dont la mise à jour est annuelle, sous réserve que les modifications sur le terrain aient bien été répercutées jusqu'aux services du Cadastre.
- Les superficies des projets d'extension ou de création (à plus ou moins long terme) des zones d'activités sont indiquées dans les tableaux de superficies, en dehors de la superficie totale de la zone ; ces projets d'extension sont cartographiés (en orange) lorsque leur localisation (même approximative) est connue.
- **La reproduction des plans de zone est autorisée de façon illimitée dans le cadre d'un usage non commercial, sous condition de reproduire également les mentions obligatoires** (source, année, copyright, ..) telles qu'elles sont inscrites sur chaque plan.

Rappel : La dernière version à jour de ce document peut être téléchargée au format PDF depuis www.pilote41.fr

Les Zones d'Activités par Secteur du Loir-et-Cher



La numérotation des zones sur les cartes de l'atlas est composée à partir du numéro du secteur (les pastilles de cette carte) et du numéro de la zone dans le secteur (les numéros à côté des carrés rouge).
 Exemple: La zone industrielle des Barrelliers a le numéro 8, au sein du secteur 11 (11 - Val-de-Cher - Controis) ; son numéro dans l'atlas est donc le 11 - 8.

Atlas Cartographique des Zones d'Activités du Loir-et-Cher

SOMMAIRE

1 - ZONES D'ACTIVITES DE LA COMMUNAUTE DE COMMUNES DES COLLINES DU PERCHE

> 1.1	ZA Le Charme	Cormenon
> 1.2	ZI Le Boulay	Cormenon
> 1.3	ZA du Bourg	Le Plessis-Dorin
> 1.4	ZA de L'Entonnoir	Mondoubleau
> 1.5	ZA La Rousselière	Mondoubleau
> 1.6	Zone de Sargé-sur-Braye	Sargé-sur-Braye

2 - ZONES D'ACTIVITES DE LA COMMUNAUTE DE COMMUNES DU PERCHE ET HAUT-VENDOMOIS

> 2.1	Zone Artisanale	Busloup
> 2.2	ZA La Moussière	Droué
> 2.3	Zone Artisanale	Le Poislay
> 2.4	ZI de Villeprovert	Morée
> 2.5	Zone Le Parc de la Varenne	Morée
> 2.6	ZA du Bourg	Morée
> 2.7	Zone Artisanale	Saint-Hilaire-la-Gravelle

3 - ZONES D'ACTIVITES DE LA COMMUNAUTE DE COMMUNES VALLEES LOIR ET BRAYE

> 3.1	ZA des Guillons	Bonneveau
> 3.2	Zone de la Cousinière	Épuisay
> 3.3	Zone de la Varenne	Fontaine-les-Coteaux
> 3.4	Zone Artisanale	Montoire-sur-le-Loir
> 3.5	Zone Industrielle de Bois Blanche	Montoire-sur-le-Loir
> 3.6	Zone "Les Galliennes"	Montoire-sur-le-Loir
> 3.7	Zone Le Bourg	Saint-Martin-des-Bois
> 3.8	ZA des Genets	Savigny-sur-Braye
> 3.9	ZA Le Carrefour - les Vignes	Savigny-sur-Braye
> 3.10	Zone D'activité des Chardonnets	Sougé
> 3.11	Zone des Devants	Villedieu-le-Château

4 - ZONES D'ACTIVITES DES COMMUNAUTES DE COMMUNES DU PAYS DE VENDOME ET DU VENDOMOIS RURAL

> 4.1	ZA de La Varenne	Azé
> 4.2	ZA des Poulinières	Danzé
> 4.3	ZA de Villeprovert	Lunay
> 4.4	ZA de la Garenne	Saint-Firmin-des-Prés
> 4.5	ZA des Grouëts et Bel Air	Saint-Ouen
> 4.6	ZA de La Vallée Laurent	Saint-Ouen
> 4.7	ZA de la Plaine - Rocheboyer	Saint-Ouen
> 4.8	ZA des Sapinettes	Thoré-la-Rochette
> 4.9	Parc Technologique du Bois de l'Oratoire	Vendôme
> 4.10	ZI Nord	Vendôme
> 4.11	ZI Sud - ZAC des Courtis, des Hauts des Clos	Vendôme
> 4.12	ZA-ZI Le Bourg	La Ville-aux-Clercs
> 4.13	ZA de Tournebride	Areines
> 4.14	ZA La Bouchardière	Naveil
> 4.15	ZA de la Tarotte	Naveil
> 4.16	ZA des Bruères	Villerville
> 4.17	ZA de la Croix Noury	Villiers-sur-Loir

5 - ZONES D'ACTIVITES DE LA COMMUNAUTE DE COMMUNES BEAUCE ET GATINE

> 5.1	Zone Authon	Authon
> 5.2	Zone Artisanale	Prunay-Cassereau
> 5.3	Zone "Les Défrocs"	Saint-Amand-Longpré
> 5.4	Zone Parc des Bréviaires	Saint-Amand-Longpré
> 5.5	Zone Les Tourtraits	Selommes
> 5.6	Zone Le Pavé du Chemin de Vendôme	Selommes

6 - ZONES D'ACTIVITES DE LA COMMUNAUTE DE COMMUNES BEAUCE ET FORET

> 6.1	Zone d'Épiais	Épiais
> 6.2	Zone Artisanale en projet	Josnes
> 6.3	ZA route de Vendôme	Oucques
> 6.4	Zone commerciale d'Oucques (en projet)	Oucques
> 6.5	ZA Le Vieux Gué	Rhodon
> 6.6	Zone de Saint-Léonard-en-Beauce	Saint-Léonard-en-Beauce

7 - ZONES D'ACTIVITES DE LA COMMUNAUTE DE COMMUNES DE LA BEAUCE ORATORIEENNE

> 7.1	Zone "Les Chantaupiaux"	Epieds-en-Beauce
> 7.2	Zone d'Activités des Tournesols	Ouzouer-le-Marché

8 - ZONES D'ACTIVITES DE LA COMMUNAUTE DE COMMUNES DE LA BEAUCE LIGERIEENNE

> 8.1	Zone Artisanale	Lestiu
> 8.2	Parc Industriel et Logistique des Portes de Chambord I	Mer
> 8.3	Parc Industriel et Logistique des Portes de Chambord II	Mer
> 8.4	ZA La Chaumette	Muides-sur-Loire
> 8.5	ZA Les Places	Suèvres
> 8.6	Zone de Talcy	Talcy

9 - ZONES D'ACTIVITES DE "AGGLOPOLYS" COMMUNAUTE DE L'AGGLOMERATION DE BLOIS

> 9.1	Parc d'Activités de Malakoff	Averdon
> 9.2	Parc d'Activités Blois Nord-Villebarou	Blois
> 9.3	Parc d'Activités Duguesclin	Blois
> 9.4	Parc d'Activités des Guignièrès	Blois
> 9.5	Parc d'Activités Les Onze Arpents	Blois
> 9.6	Parc d'Activités du Bout des Hayes	Blois
> 9.7	Parc d'Activités du Bout des Hayes Ouest	Blois
> 9.8	Parc d'Activités des Grands Champs	Blois
> 9.9	Parc d'Activités La Rozelle	Cellettes
> 9.10	Parc d'Activités de l'Artouillat	Chailles
> 9.11	Parc d'Activités de Champigny-en-Beauce	Champigny-en-Beauce
> 9.12	Parc d'Activités du Breuil	Chapelle-Vendômoise
> 9.13	Parc d'Activités Euro Val de Loire-Les Gailletrous I	La Chaussée-Saint-Victor
> 9.14	Parc d'Activités Euro Val de Loire- Les Gailletrous II	La Chaussée-Saint-Victor
> 9.15	Parc d'Activités Euro Val de Loire- Les Gailletrous III	La Chaussée-Saint-Victor
> 9.16	Parc d'Activités Euro Val de Loire-Parc A10 Est	La Chaussée-Saint-Victor
> 9.17	Parc d'Activités Euro Val de Loire-Parc A10 Nord	La Chaussée-Saint-Victor
> 9.18	Parc d'Activités Euro Val de Loire-Parc A10 Sud	La Chaussée-Saint-Victor
> 9.19	Parc d'Activités des Châteaux	La Chaussée-Saint-Victor
> 9.20	Parc d'Activités du Grain d'Or	La Chaussée-Saint-Victor
> 9.21	Parc d'Activités de Vollet	Cour-Cheverny
> 9.22	Parc d'Activités de l'Ardoise	Cour-Cheverny
> 9.23	Parc d'Activités Euro Val de Loire Fossé-Marolles-Villebarou	Fossé
> 9.24	Parc d'Activités de la Valstière	Herbault
> 9.25	Parc d'Activités "Les Mûriers"	Herbault
> 9.26	Parc d'Activités La Tremblaie	Herbault
> 9.27	Parc d'Activités du Courtois	Menars
> 9.28	Parc d'Activités de La Roche	Monthou-sur-Bièvre
> 9.29	Parc d'Activités de la Gare	Onzain
> 9.30	Parc d'Activités des Bois Blancs	Onzain
> 9.31	Parc d'Activités Les Sarrazinières	Saint-Denis-sur-Loire
> 9.32	Parc d'Activités de La Patte d'Oie	Saint-Gervais-la-Forêt
> 9.33	Parc d'Activités Les Clouseaux	Saint-Gervais-la-Forêt
> 9.34	Parc d'Activités Les Perrières	Saint-Gervais-la-Forêt
> 9.35	Parc d'Activités Euro Val de Loire - Parc des Rougemonts	Saint-Sulpice-de-Pommeray
> 9.36	Parc d'Activités de Boissière	Saint-Sulpice-de-Pommeray
> 9.37	Parc d'Activités La Folie	Saint-Sulpice-de-Pommeray
> 9.38	Parc d'Activités de Sambin	Sambin
> 9.39	Parc d'Activités Les Couratières	Villebarou
> 9.40	Parc d'Activités Les Sablons	Vineuil
> 9.41	Parc d'Activités Les Sorbiers	Vineuil
> 9.42	Parc d'Activités Zone Industrielle Vineuil	Vineuil

10 - ZONES D'ACTIVITES DE LA COMMUNAUTE DE COMMUNES DU CHER A LA LOIRE

> 10.1	ZAD des Granges Rouges	Bourré
> 10.2	Zone Artisanale	Faverolles-sur-Cher
> 10.3	ZA de La Chambaudière	Monthou-sur-Cher
> 10.4	ZA du Clos de la Bonneterie	Montrichard
> 10.5	ZA du Haut de la Plaine Saint-Gilles	Pontlevoy
> 10.6	Zone Le Clos des Raimbaudières	Saint-Georges-sur-Cher

11- ZONES D'ACTIVITES DE LA COMMUNAUTE DE COMMUNES DU VAL-DE-CHER - CONTROIS

> 11.1	Zone de Chassenay	Angé
> 11.2	ZA Les Poizas	Châtillon-sur-Cher
> 11.3	ZAD de la Plante	Chémery
> 11.4	ZAE de Chémery	Chémery
> 11.5	Zone de la Bernardière	Contres
> 11.6	Zone "Plaine de Fresnes"	Contres
> 11.7	Zone Avenue des Platanes	Contres
> 11.8	Zone Industrielle des Barreliers	Contres
> 11.9	Zone Les Prés Blanchards - La Pierre à 3 poux	Fougères-sur-Bièvre
> 11.10	ZA de l'Ardilleux	Fresnes
> 11.11	Zone Rue de la Plaine	Fresnes
> 11.12	Zone Artisanale "Le Pré Gombaud"	Meusnes
> 11.13	ZA Les Avenettes	Noyers-sur-Cher
> 11.14	ZA Les Plantes	Noyers-sur-Cher
> 11.15	Zone Rue des Ecoles	Ouchamps
> 11.16	Zone les Bois d'Ouchamps	Ouchamps
> 11.17	ZA de Chassenet	Pouillé
> 11.18	Zone les Caves de la Dabinerie	Saint-Aignan
> 11.19	ZA Vau de Chaume	Saint-Aignan
> 11.20	Zone de Seigy	Seigy



> 11.21	Parc "Cher Sologne"	Selles-sur-Cher
> 11.22	Zone d'Activités Ouest des Grands Pantalons	Selles-sur-Cher
> 11.23	Zone d'Activités Est Les Murs	Selles-sur-Cher
> 11.24	Zone de Soings-en-Sologne	Soings-en-Sologne
> 11.25	Zone de Thenay	Thenay
> 11.26	Zone de La Godelle	Thenay

12 - ZONES D'ACTIVITES DE LA COMMUNAUTE DE COMMUNES DU PAYS DE CHAMBORD

> 12.1	Zone d'Activités des Châteaux	Bracieux
> 12.2	Zone Le Chêne	Bracieux
> 12.3	Zone Artisanale	Courmemin
> 12.4	ZA La Futaie	La Ferté-Saint-Cyr
> 12.5	Zone de la Gaucherie	Fontaines-en-Sologne
> 12.6	Zone Les Morines	Mont-près-Chambord
> 12.7	Zone des Morines 2	Mont-près-Chambord
> 12.8	ZA de Champ Chardon	Mont-près-Chambord
> 12.9	Zone de la Cave	Mont-près-Chambord
> 12.10	Zone "Le Champ de Caille"	Montlivault
> 12.11	Zone "Le Noyers Goujon"	Montlivault
> 12.12	ZA des Tabardières	Saint-Claude-de-Diray
> 12.13	Zone Artisanale communale	Saint-Dyé-sur-Loire
> 12.14	ZA communale de Nouan	Saint-Laurent-Nouan
> 12.15	ZA du Petit Four	Saint-Laurent-Nouan

13 - ZONES D'ACTIVITES DE LA COMMUNAUTE DE COMMUNES DE LA SOLOGNE DES ETANGS

> 13.1	ZA de Maupas	Dhuizon
> 13.2	Zone Artisanale	Millançay
> 13.3	Zone des Maudhuites	Montrieux-en-Sologne
> 13.4	Zone Artisanale du Curasseau	Montrieux-en-Sologne
> 13.5	Zone Intercommunale - Ecoparc	Neung-sur-Beuvron
> 13.6	ZA de la Croute	Neung-sur-Beuvron
> 13.7	ZA Le Gros Chêne	Saint-Viâtre

14 - ZONES D'ACTIVITES DE LA COMMUNAUTE DE COMMUNES DU CŒUR DE SOLOGNE

> 14.1	ZA de la Trocherie	Chaumont-sur-Tharonne
> 14.2	ZA des Hauts Noirs	Lamotte-Beuvron
> 14.3	Zone Les Louaitières	Nouan-le-Fuzelier
> 14.4	Zone de Vouzon	Vouzon

15 - ZONES D'ACTIVITES DE LA COMMUNAUTE DE COMMUNES DE LA SOLOGNE DES RIVIERES

> 15.1	Zone La Croix du Reuilly	Pierrefitte-sur-Sauldre
> 15.2	Zone Ex GIAT GROUPE A et B	Salbris
> 15.3	ZA Les Combes	Salbris
> 15.4	ZA Les Champs	Salbris
> 15.5	Zone Les Cousseaux	Salbris
> 15.6	Zone du Jardin d'entreprises	Selles-Saint-Denis
> 15.7	Zone d'Activités des Plaines	Souesmes
> 15.8	Zone La Terre des Mille Bœufs	Theillay

16 - ZONES D'ACTIVITES DE LA COMMUNAUTE DE COMMUNES DU ROMORANTINAIS ET DU MONESTOIS

> 16.1	ZA du Grand Chêne	Gièvres
> 16.2	ZA de Gaudet	Mennetou-sur-Cher
> 16.3	Zone Artisanale de l'Etang Marais	Mur-de-Sologne
> 16.4	Zone Pâtureau de la Grange	Pruniers-en-Sologne
> 16.5	Zone Pâtureau 2000	Pruniers-en-Sologne
> 16.6	Zone de Piégu	Romorantin-Lanthenay
> 16.7	Zone de Saint-Marc	Romorantin-Lanthenay
> 16.8	Zone de l'Arche	Romorantin-Lanthenay
> 16.9	Zone de Plaisance	Romorantin-Lanthenay
> 16.10	ZAC des Grandes Bruyères	Romorantin-Lanthenay
> 16.11	Zone de la Grange I	Romorantin-Lanthenay
> 16.12	Zone de la Grange II	Romorantin-Lanthenay
> 16.13	Zone d'Activités des Noues	Saint-Julien-sur-Cher
> 16.14	ZI de la Bézardière	Villefranche-sur-Cher