

- Etablissements
- 1 CATROUX
  - 2 SENIOR AEROSPACE ERMETO
  - 3 CATROUX - AFFINITY
  - 4 ALPLA FRANCE
  - 5 41 FRANCE EXPRESS - GEODIS
  - 6 ALLOGA FRANCE
  - 7 CATROUX ENTREPOTS
  - 8 HOLDING CATROUX
  - 9 SCHENKER FRANCE
  - 10 BE WAY OVERSEAS
  - 11 CATRACTIF
  - 12 TRANSPORTS CATROUX
  - 13 DERICHEBOURG
  - 14 XPO SUPPLY CHAIN FRANCE
  - 15 MAN TRUCKS SERVICES
  - 16 UNIBÉTON
  - 17 APPRO-SERVICE
  - 18 ASCOT
  - 19 VIR VEHICULES INTERVENTION RAPIDE
  - 20 VAL DE LOIRE VI
  - 21 ATELIER TACHYGRAPHE 41
  - 22 CONTROLE TECHNIQUE DES VEHICULES LOURDS BLESOIS
  - 23 POIDS LOURDS BLESOIS (Site secondaire)
  - 24 ETABLISSEMENTS APPA00
  - 25 ALLIANCE BOIS MATERIEL
  - 26 ABM LOCATION

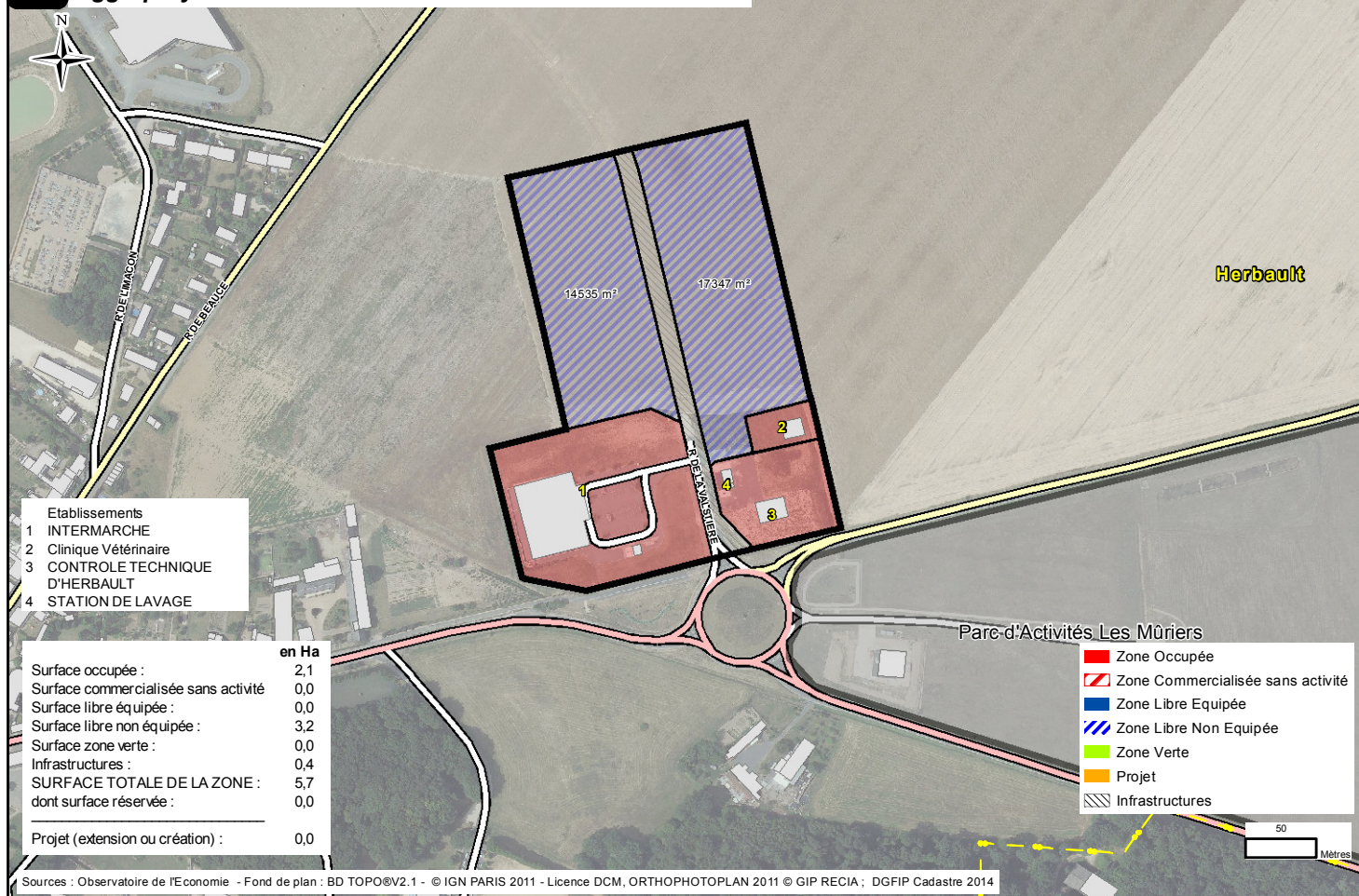
	en Ha
Surface occupée :	47,3
Surface commercialisée sans activité :	0,0
Surface libre équipée :	8,2
Surface libre non équipée :	3,9
Surface zone verte :	0,8
Infrastructures :	4,3
<b>SURFACE TOTALE DE LA ZONE :</b>	<b>64,4</b>
dont surface réservée :	0,0
<b>Projet (extension ou création) :</b>	<b>0,0</b>

- Zone Occupée
- Zone Commercialisée sans activité
- Zone Libre Equipée
- Zone Libre Non Equipée
- Zone Verte
- Projet
- Infrastructures

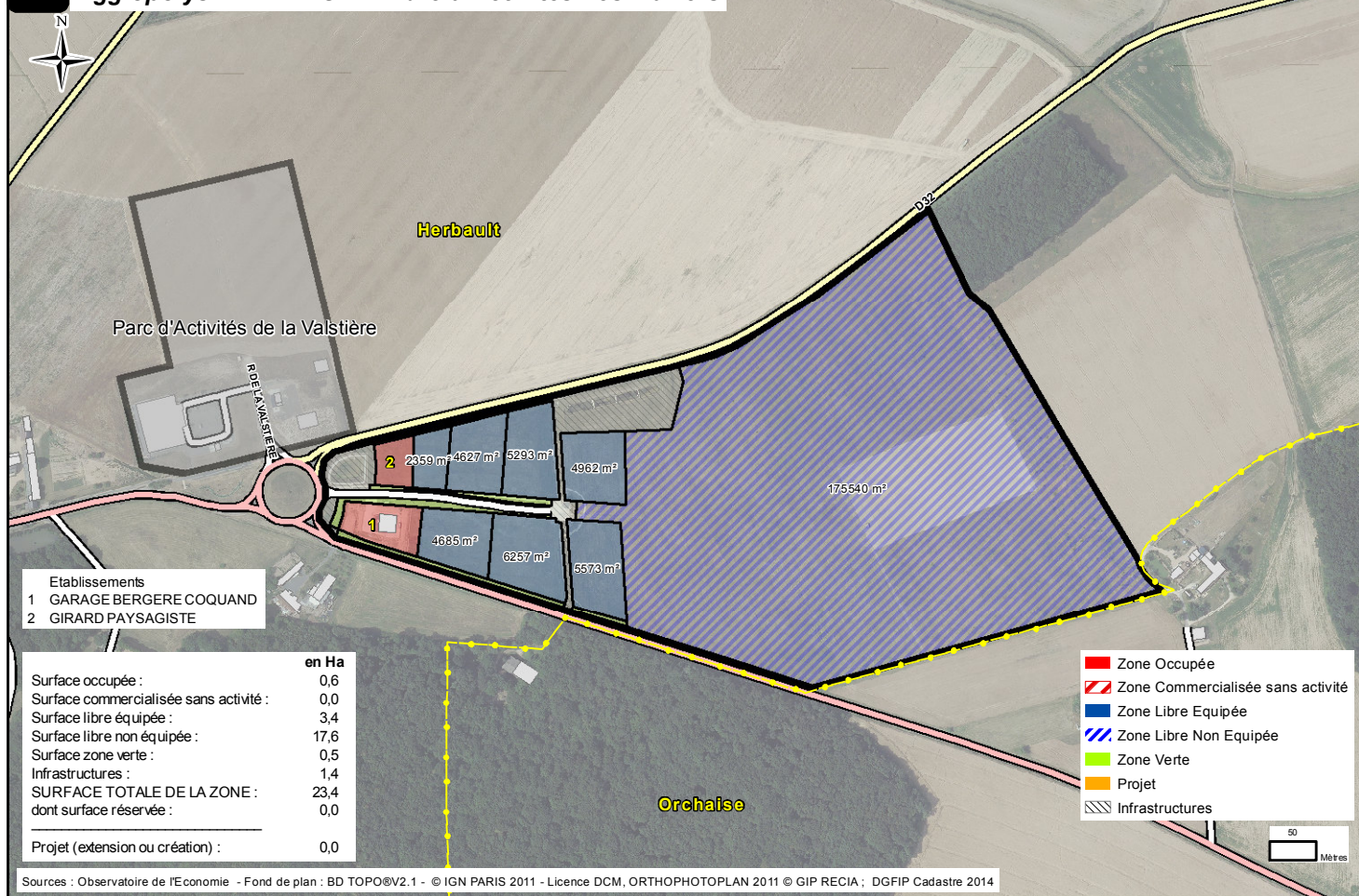
Sources : Observatoire de l'Economie - Fond de plan : BD TOPO@V2.1 - © IGN PARIS 2011 - Licence DCM, ORTHOPHOTOPLAN 2011 © GIP RECIA ; DGFIP Cadastre 2014



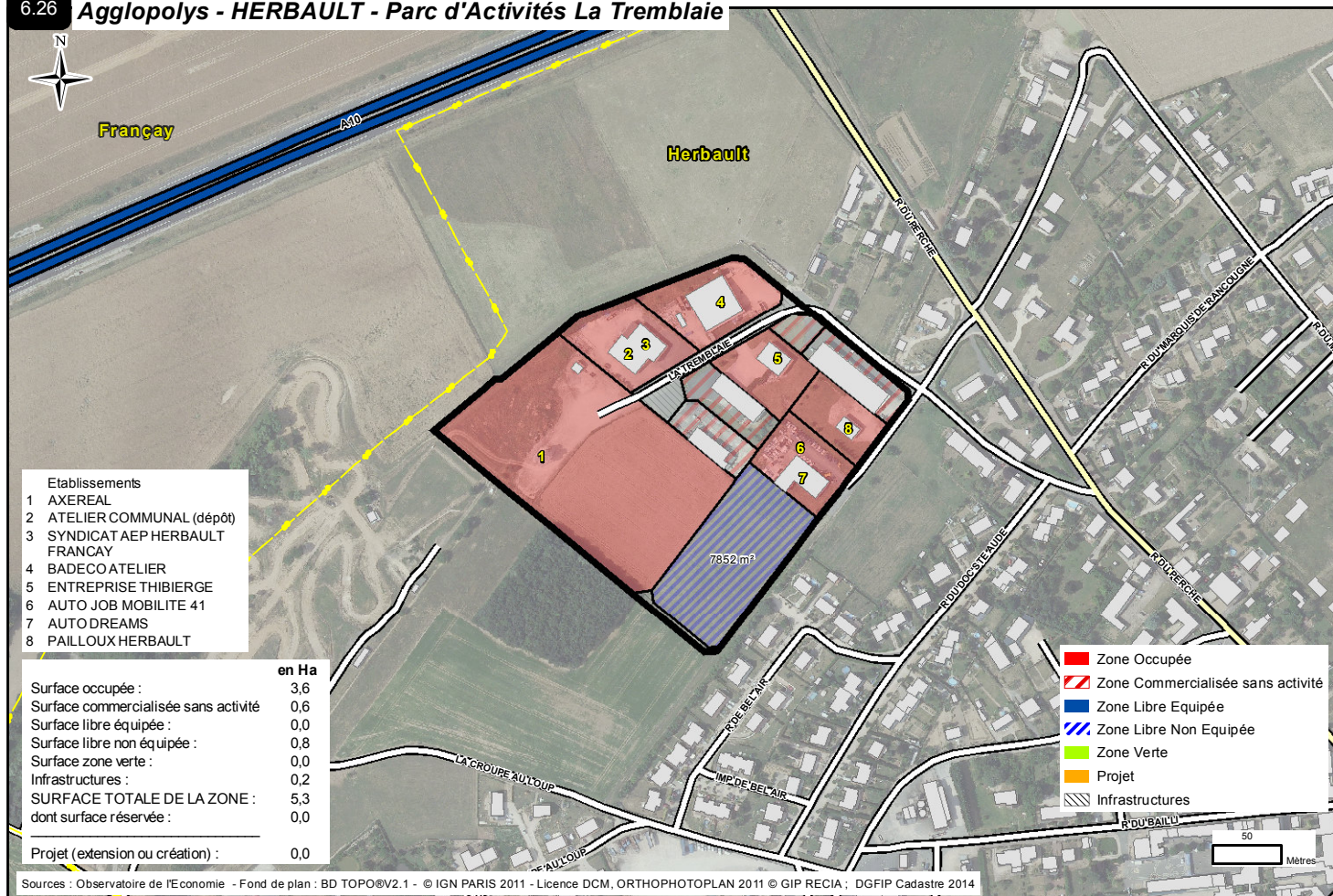
6.24 Agglopolys - HERBAULT - Parc d'Activités de la Valstière



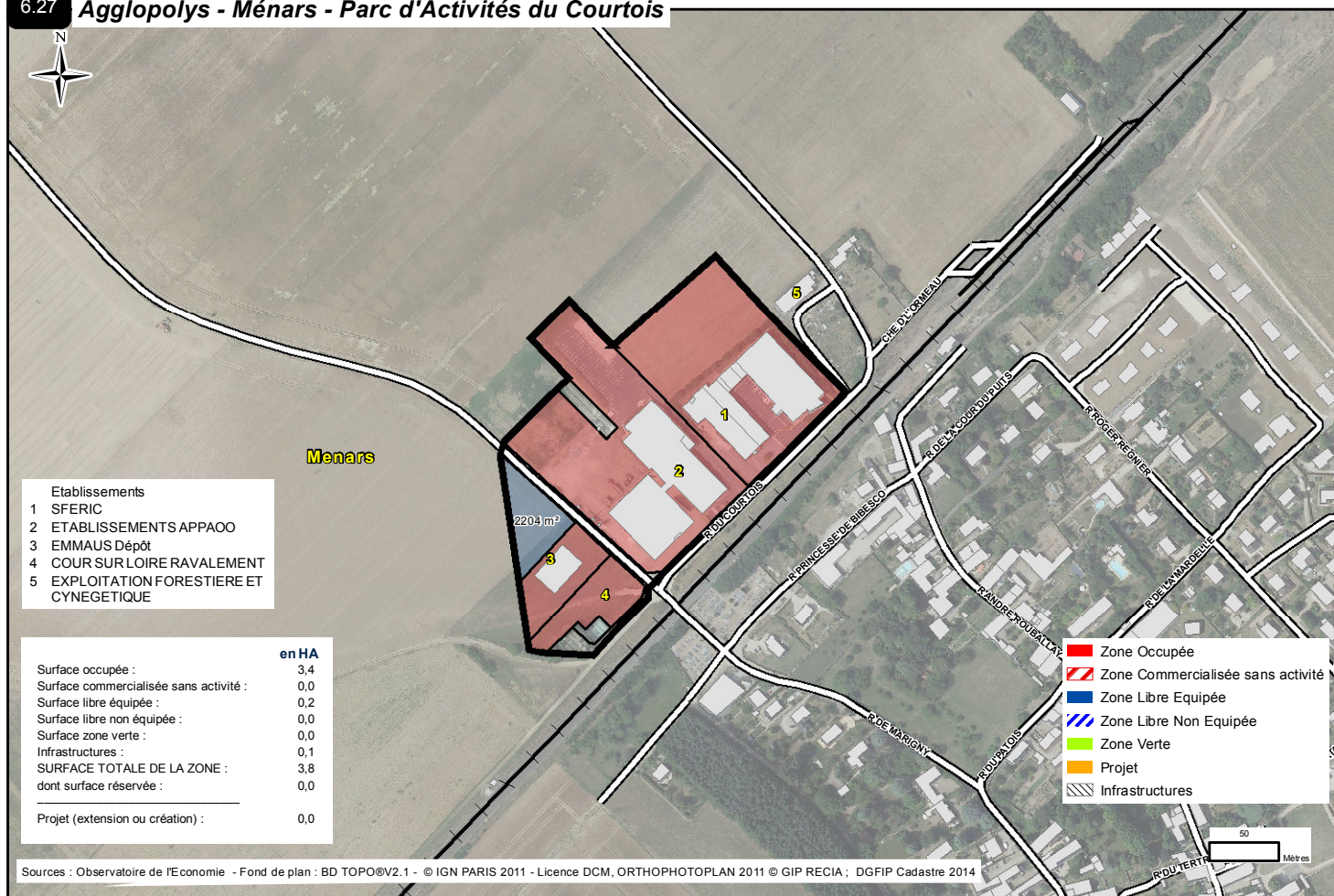
6.25 Agglopolys - HERBAULT - Parc d'Activités Les Mûriers

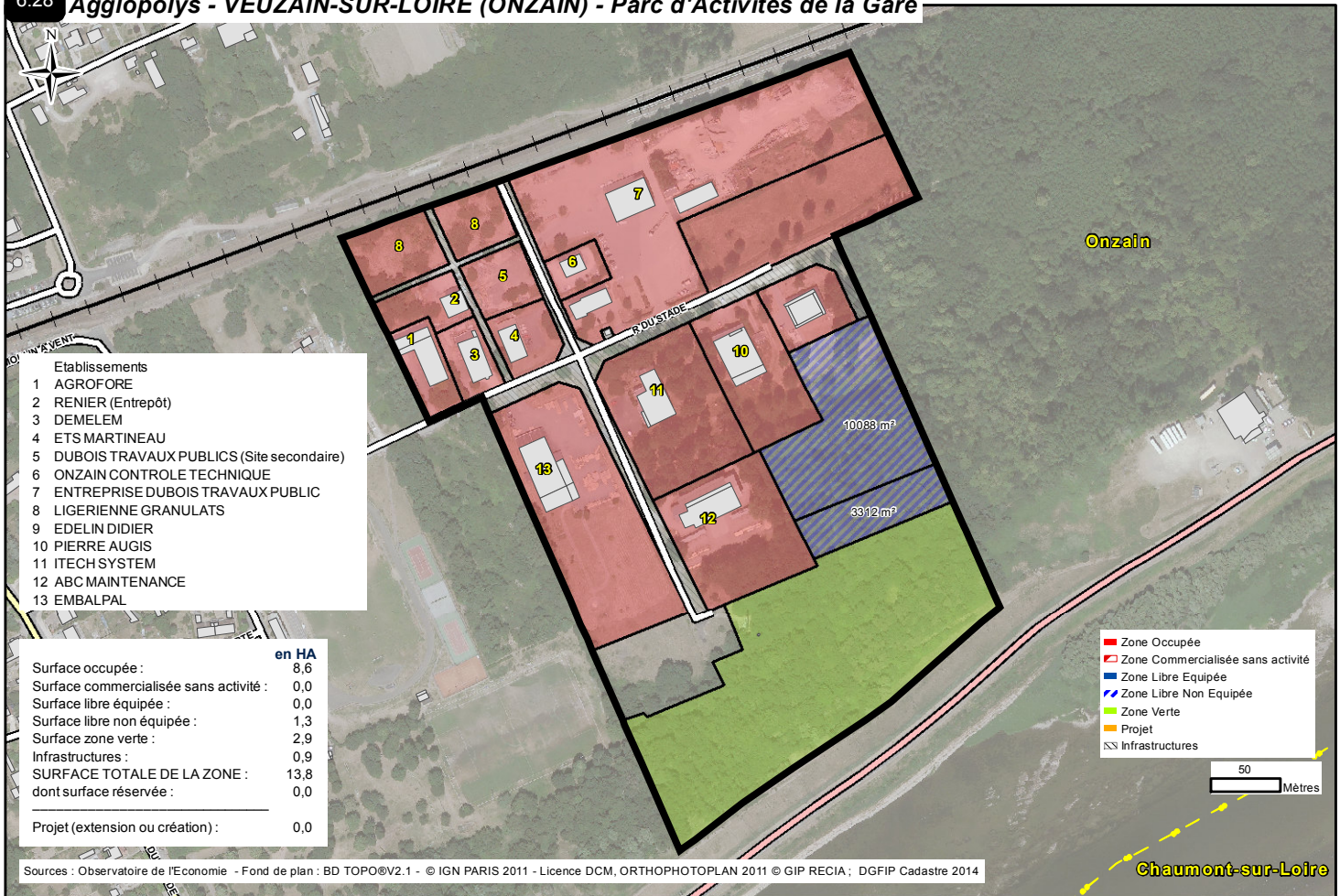


## 6.26 Agglopolys - HERBAULT - Parc d'Activités La Tremblais



## 6.27 Agglopolys - Ménars - Parc d'Activités du Courtois





Etablissements

- 1 AGROFORE
- 2 RENIER (Entrepôt)
- 3 DEMELEM
- 4 ETS MARTINEAU
- 5 DUBOIS TRAVAUX PUBLICS (Site secondaire)
- 6 ONZAIN CONTROLE TECHNIQUE
- 7 ENTREPRISE DUBOIS TRAVAUX PUBLIC
- 8 LIGERienne GRANULATS
- 9 EDELIN DIDIER
- 10 PIERRE AUGIS
- 11 ITECH SYSTEM
- 12 ABC MAINTENANCE
- 13 EMBALPAL

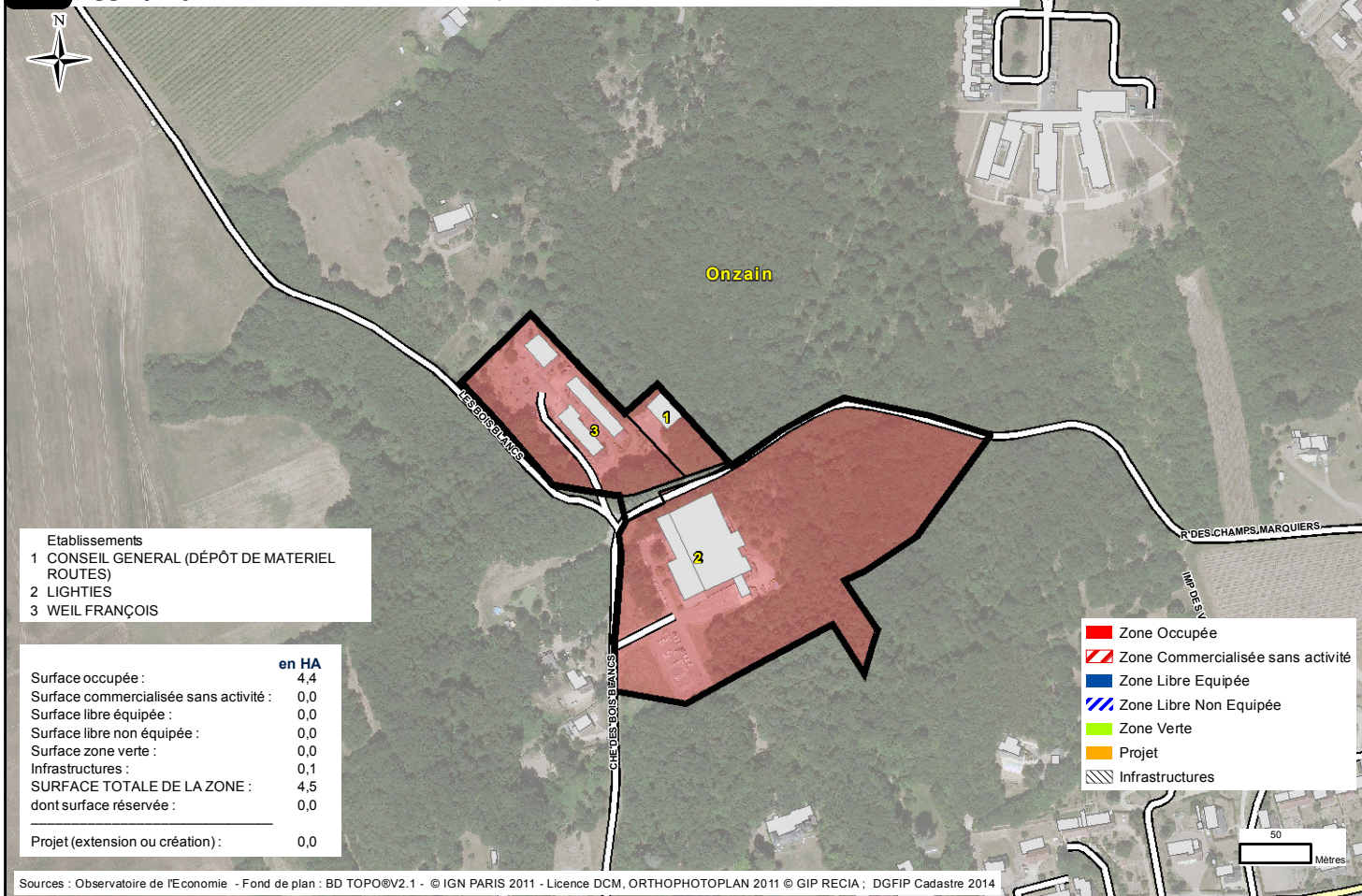
	en HA
Surface occupée :	8,6
Surface commercialisée sans activité :	0,0
Surface libre équipée :	0,0
Surface libre non équipée :	1,3
Surface zone verte :	2,9
Infrastructures :	0,9
<b>SURFACE TOTALE DE LA ZONE :</b>	<b>13,8</b>
dont surface réservée :	0,0
<b>Projet (extension ou création) :</b>	<b>0,0</b>

<span style="color: red;">■</span>	Zone Occupée
<span style="color: blue;">■</span>	Zone Commercialisée sans activité
<span style="color: green;">■</span>	Zone Libre Equipée
<span style="color: lightgreen;">■</span>	Zone Libre Non Equipée
<span style="color: yellow;">■</span>	Zone Verte
<span style="color: orange;">■</span>	Projet
	Infrastructures

50 Mètres

Sources : Observatoire de l'Economie - Fond de plan : BD TOPO@V2.1 - © IGN PARIS 2011 - Licence DCM, ORTHOPHOTOPLAN 2011 © GIP RECIA ; DGFIP Cadastre 2014

6.29 Agglopolys - VEUZAIN-SUR-LOIRE (ONZAIN) - Parc d'Activités des Bois Blancs

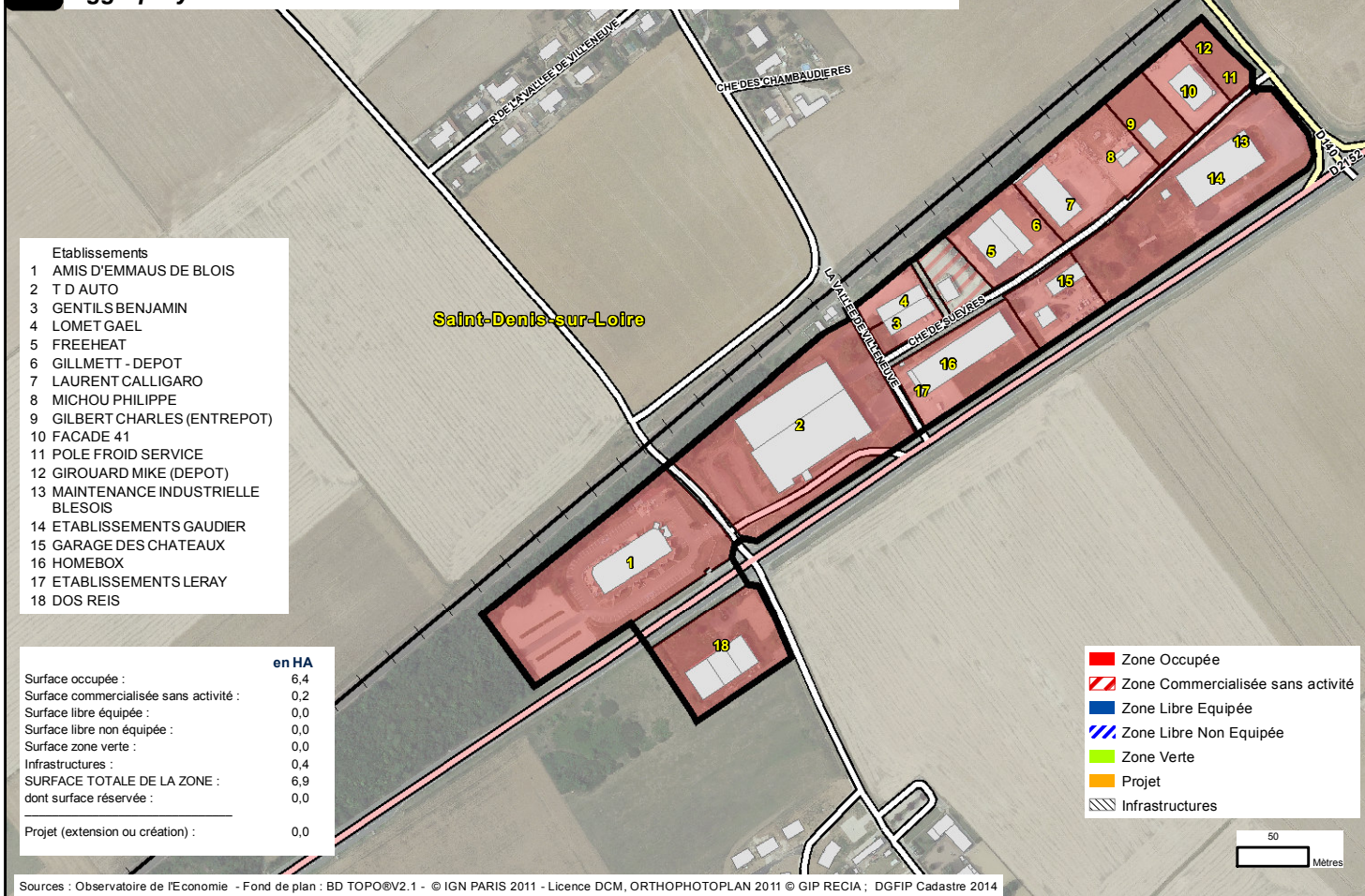


- Etablissements
- 1 CONSEIL GENERAL (DÉPÔT DE MATERIEL ROUTES)
  - 2 LIGHTIES
  - 3 WEIL FRANÇOIS

	en HA
Surface occupée :	4,4
Surface commercialisée sans activité :	0,0
Surface libre équipée :	0,0
Surface libre non équipée :	0,0
Surface zone verte :	0,0
Infrastructures :	0,1
<b>SURFACE TOTALE DE LA ZONE :</b>	<b>4,5</b>
dont surface réservée :	0,0
<hr/>	
Projet (extension ou création) :	0,0

Sources : Observatoire de l'Economie - Fond de plan : BD TOPO@V2.1 - © IGN PARIS 2011 - Licence DCM, ORTHOPHOTOPLAN 2011 © GIP RECIA ; DGFIP Cadastre 2014

6.30 Agglopolys - SAINT-DENIS-SUR-LOIRE - Parc d'Activités Les Sarrazières

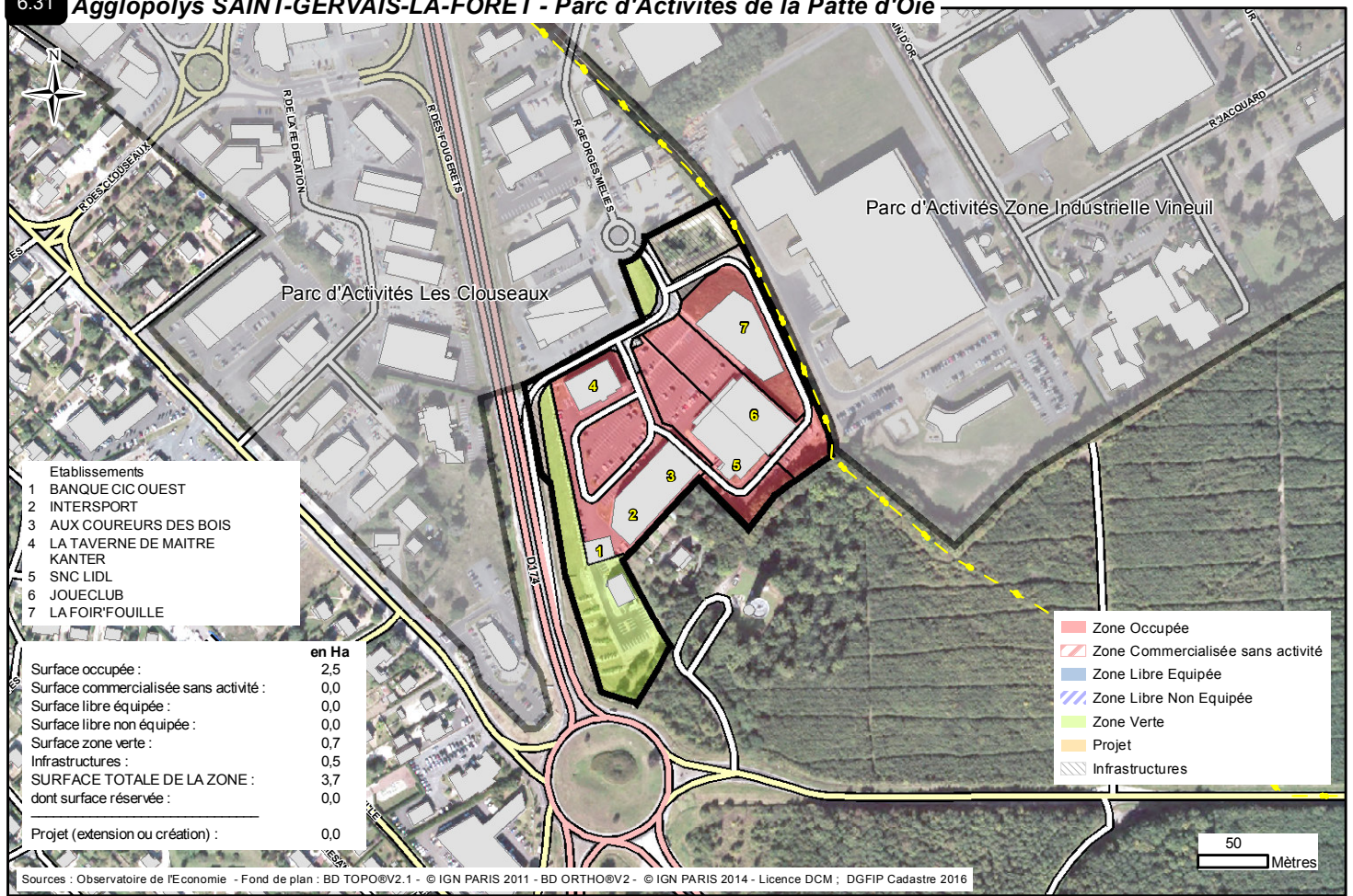


- Etablissements
- 1 AMIS D'EMMAUS DE BLOIS
  - 2 T D AUTO
  - 3 GENTILS BENJAMIN
  - 4 LOMET GAEL
  - 5 FREEHEAT
  - 6 GILLMETT - DEPOT
  - 7 LAURENT CALLIGARO
  - 8 MICHOU PHILIPPE
  - 9 GILBERT CHARLES (ENTREPOT)
  - 10 FACADE 41
  - 11 POLE FROID SERVICE
  - 12 GIROUARD MIKE (DEPOT)
  - 13 MAINTENANCE INDUSTRIELLE BLESOIS
  - 14 ETABLISSEMENTS GAUDIER
  - 15 GARAGE DES CHATEAUX
  - 16 HOMEBOX
  - 17 ETABLISSEMENTS LERAY
  - 18 DOS REIS

	en HA
Surface occupée :	6,4
Surface commercialisée sans activité :	0,2
Surface libre équipée :	0,0
Surface libre non équipée :	0,0
Surface zone verte :	0,0
Infrastructures :	0,4
<b>SURFACE TOTALE DE LA ZONE :</b>	<b>6,9</b>
dont surface réservée :	0,0
<hr/>	
Projet (extension ou création) :	0,0

Sources : Observatoire de l'Economie - Fond de plan : BD TOPO@V2.1 - © IGN PARIS 2011 - Licence DCM, ORTHOPHOTOPLAN 2011 © GIP RECIA ; DGFIP Cadastre 2014





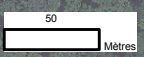
Sources : Observatoire de l'Economie - Fond de plan : BD TOPO@V2.1 - © IGN PARIS 2011 - BD ORTHO@V2 - © IGN PARIS 2014 - Licence DCM ; DGFIP Cadastre 2016



Etablissements	
1	HOTEL NOCTUEL
2	COSYLEA
3	ESPACE FOOT
4	MAAF VIE
5	MAAF ASSURANCES
6	CUISINELLA
7	BNP PARIBAS
8	GITEM
9	HYDRO CENTER
10	LES BALNEADES
11	ESPACE FORME
12	SYNERGYM
13	La table du Cuisinier
14	L'EPI VERT BIOCOOP
15	ARBO CONCEPT - MAGILINE
16	FLORABSYS
17	MAISON DE LA LITERIE
18	LCD PROMOTION
19	HYDRO CENTER
20	LA HALLE AUX CHAUSSURES
21	PHARMACIE DE SAINT GERVAIS
22	MAISONS VIGERY
23	CELESTINE
24	CHAUSSEA
25	CHOC LITERIE
26	CHANTEMUR
27	LA HALLE MODE ET ACCESSOIRES
28	HABITEC AUTOMATISME
29	CASH EXPRESS
30	CREDIT MUTUEL DU CENTRE
31	MEDOR ET COMPAGNIE
32	COIFFURE MISS'IL
33	TEMSYL
34	GRAPHIC IMPRIM
35	TRANSPORTS MAILLET
36	DECOPIERRE
37	TUTTIFIESTA
38	AUTOMOBILES BOULAY
39	LES NOUVEAUX BOUCHERS.COM
40	PIXHALL
41	COULEURS DE TOLLENS
42	MONDIAL PARE-BRISE
43	CARROSSERIE GERVAISIENNE
44	L'APPETANQUE
45	CUISINES SCHMIDT
46	CENTRE AUTO-MATIC
47	VAL DE LOIRE AUTOS
48	LE GRENIER GRAND-MÈRE
49	LITERIE BLESOISE - UNIVERS DU SOMME
50	GROPELLIER DISTRIBUTION AUTO
51	PAT'A PAIN
52	INTER HÔTEL IKAR
53	CENTRE LOIRE PAPETERIE
54	OFFIDA
55	SOLOMAT LOCATION
56	BLOIS DEPANNAGE
57	LECLERC DRIVE
58	DEKRA
59	V AND B
60	SHURA TATOUAGE
61	AASGARD
62	SYMPHONIE-MUSIC LEADER
63	MUSIC LEADER
64	DEVETAP
65	PUBLICITE FOUCAULT
66	SOCIETE LES ENDUITS DU VAL DE LOIR
67	DPB
68	EMBAL' FETES 41
69	BOULBEN PAYSAGE
70	SETRA
71	DELETANG INVESTISSEMENTS
72	TEAM DELETANG 41
73	BOUVIER GOURY
74	PRO PECHE 41
75	BANQUE POPULAIRE VAL DE FRANCE
76	ESPACE EMERAUDE LEJEAU
en Ha	
Surface occupée :	10,9
Surface commercialisée sans activité :	0,2
Surface libre équipée :	0,0
Surface libre non équipée :	0,0
Surface zone verte :	0,0
Infrastructures :	2,2
<b>SURFACE TOTALE DE LA ZONE :</b>	<b>13,2</b>
dont surface réservée :	0,0
Projet (extension ou création) :	
	0,0

Etablissements	
77	LABORATOIRE D'ANALYSES DE BIOLOGIE
78	MEDICALE ANABIO 41
79	CENTRE DE BEAUTE OCEANE
79	CENTRE DE RADIOLOGIE
80	INNOVORTHO-FRANCE
81	COCHETON
82	BLOISATELLITE TV
83	ASTON
84	FITNESS PARK
85	MR BRICOLAGE
86	CHEMINEES MARCEL RAYMOND
87	BOUGEROLLES AUDITION
88	JP 41 PAYSAGISTE
89	LCD PROMOTION
90	BERCIM

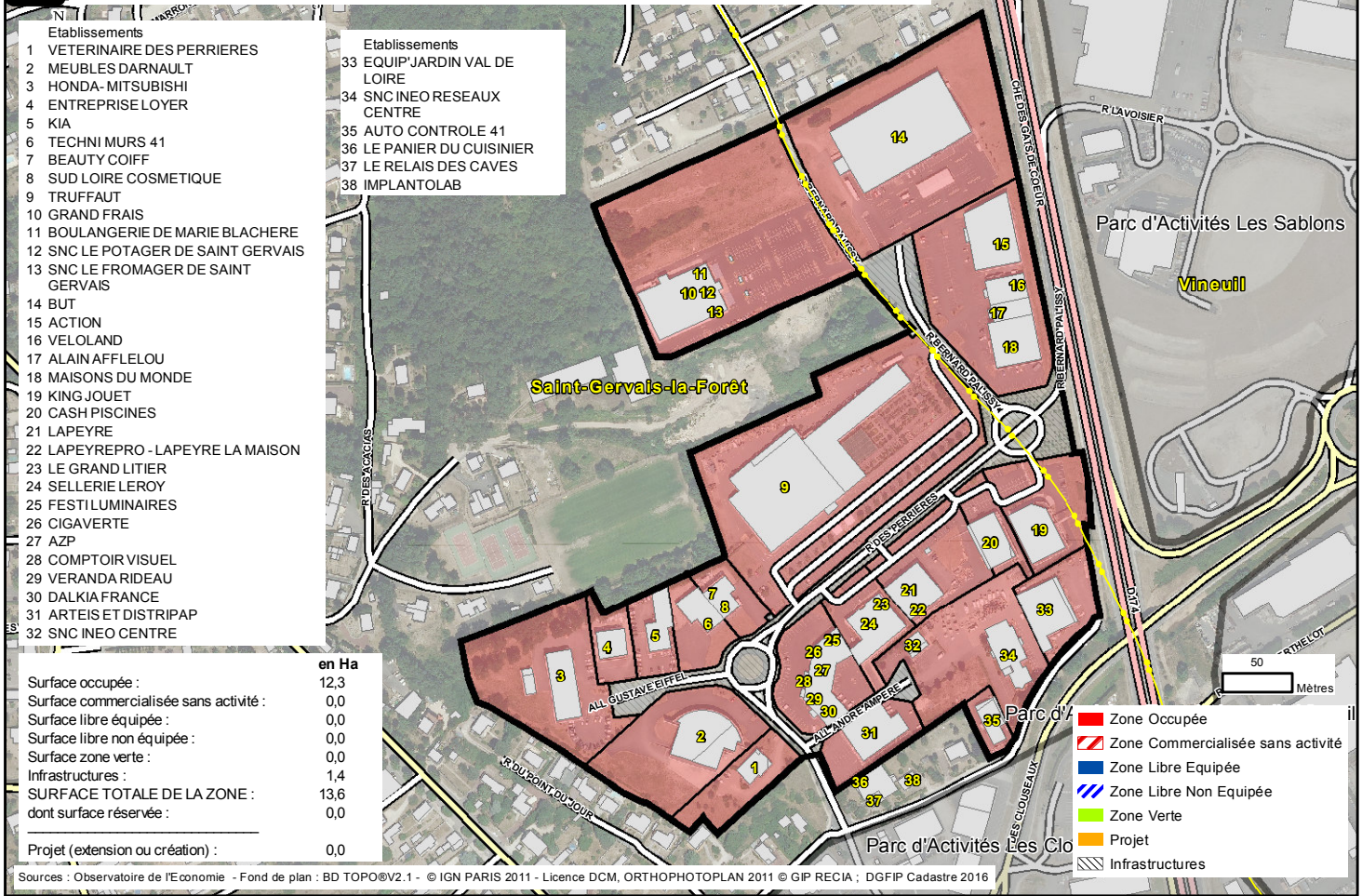
	Zone Occupée
	Zone Commercialisée sans activité
	Zone Libre Equipée
	Zone Libre Non Equipée
	Zone Verte
	Projet
	Infrastructures



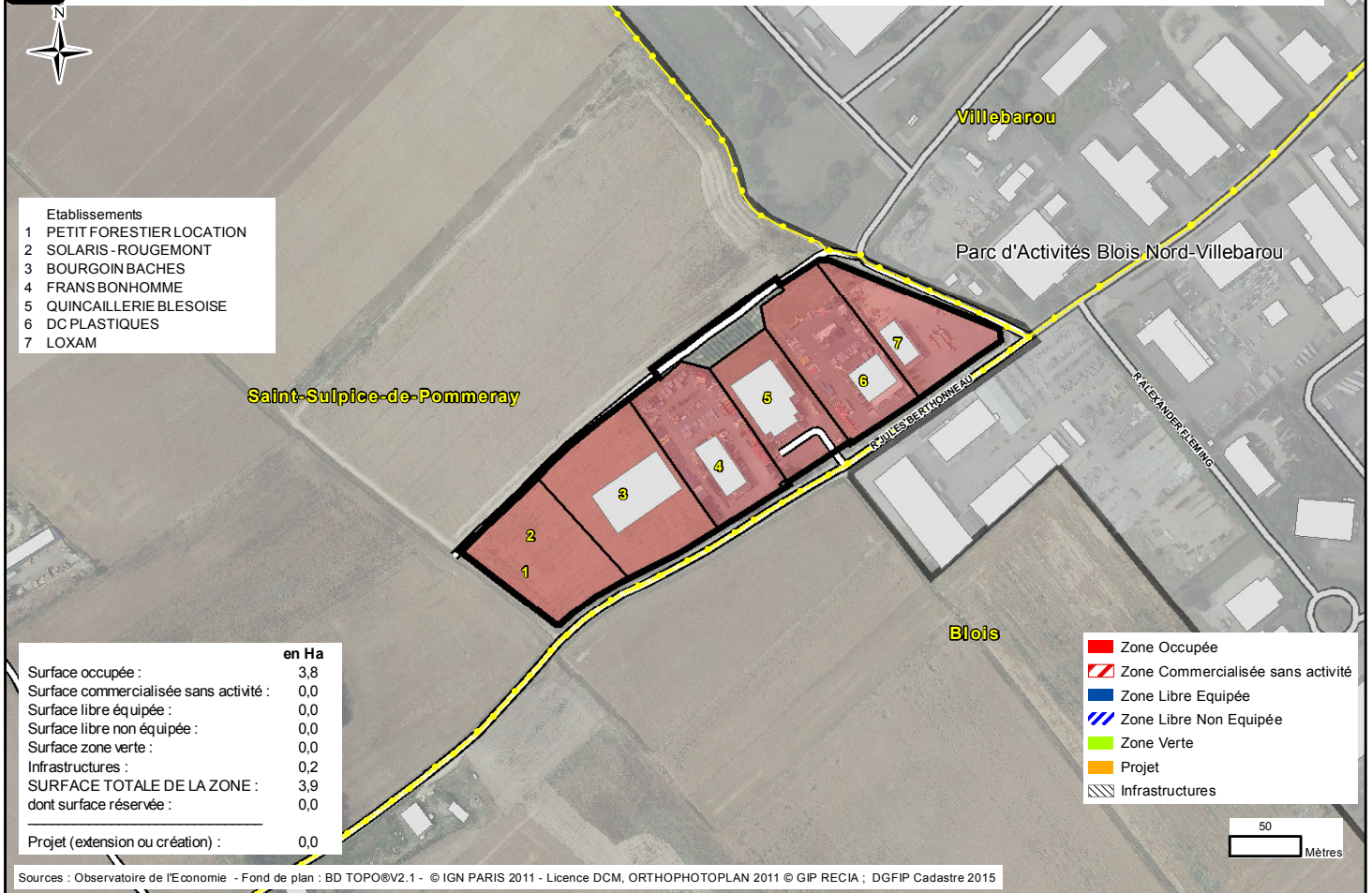
Sources : Observatoire de l'Economie - Fond de plan : BD TOPO@V2.1 - © IGN PARIS 2011 - BD ORTHO@V2 - © IGN PARIS 2014 - Licence DCM, ORTHOPHOTOPLAN 2011 © GIP RECIA ; DGFIPI Cadastre 2015



6.33 Agglopolys - SAINT-GERVAIS-LA-FORET - Parc d'Activités Les Perrières

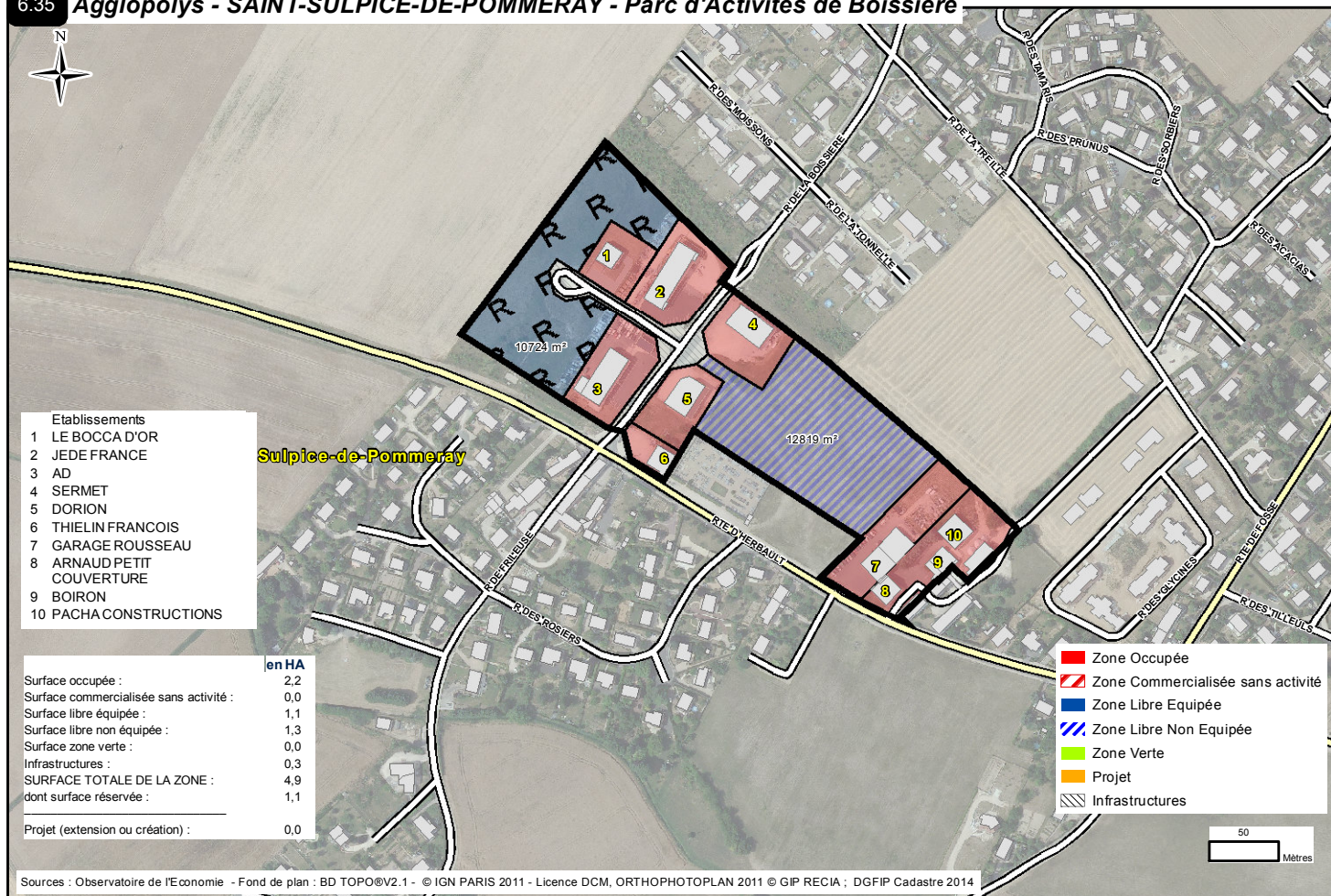


6.34 Agglopolys - SAINT-SULPICE-DE-POMMERAY - Parc d'Activités Euro Val de Loire - Parc des Rougemonts

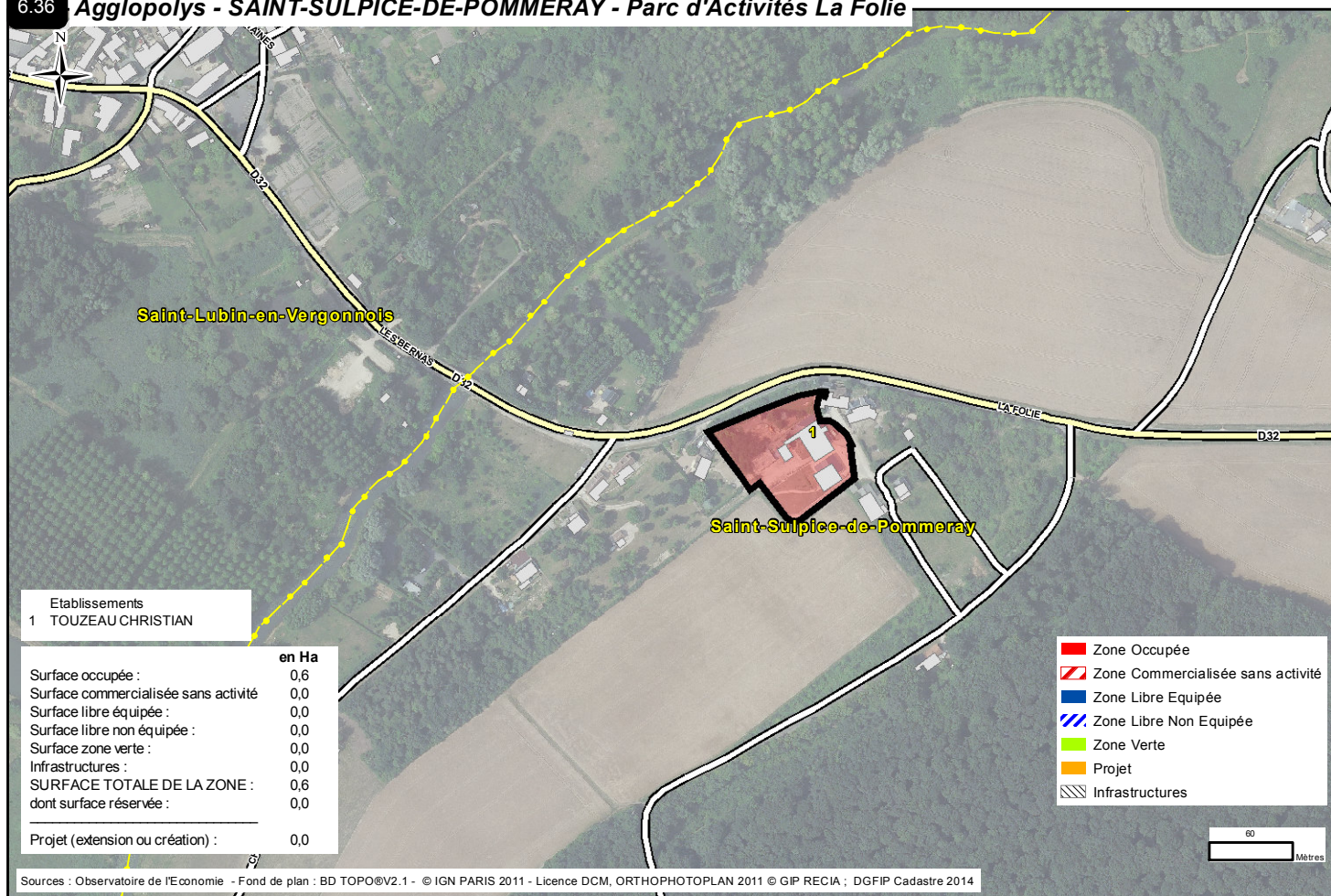




6.35 Agglopolys - SAINT-SULPICE-DE-POMMERAY - Parc d'Activités de Boissière



6.36 Agglopolys - SAINT-SULPICE-DE-POMMERAY - Parc d'Activités La Folie





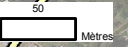
Sambin

- Etablissements
- 1 COMMUNE DE SAMBIN
  - 2 PAINCO & MARTINEAU

	en Ha
Surface occupée :	0,6
Surface commercialisée sans activité :	0,0
Surface libre équipée :	0,4
Surface libre non équipée :	2,8
Surface zone verte :	0,1
Infrastructures :	0,1
<b>SURFACE TOTALE DE LA ZONE :</b>	<b>3,9</b>
dont surface réservée :	0,0
<hr/>	
Projet (extension ou création) :	0,0

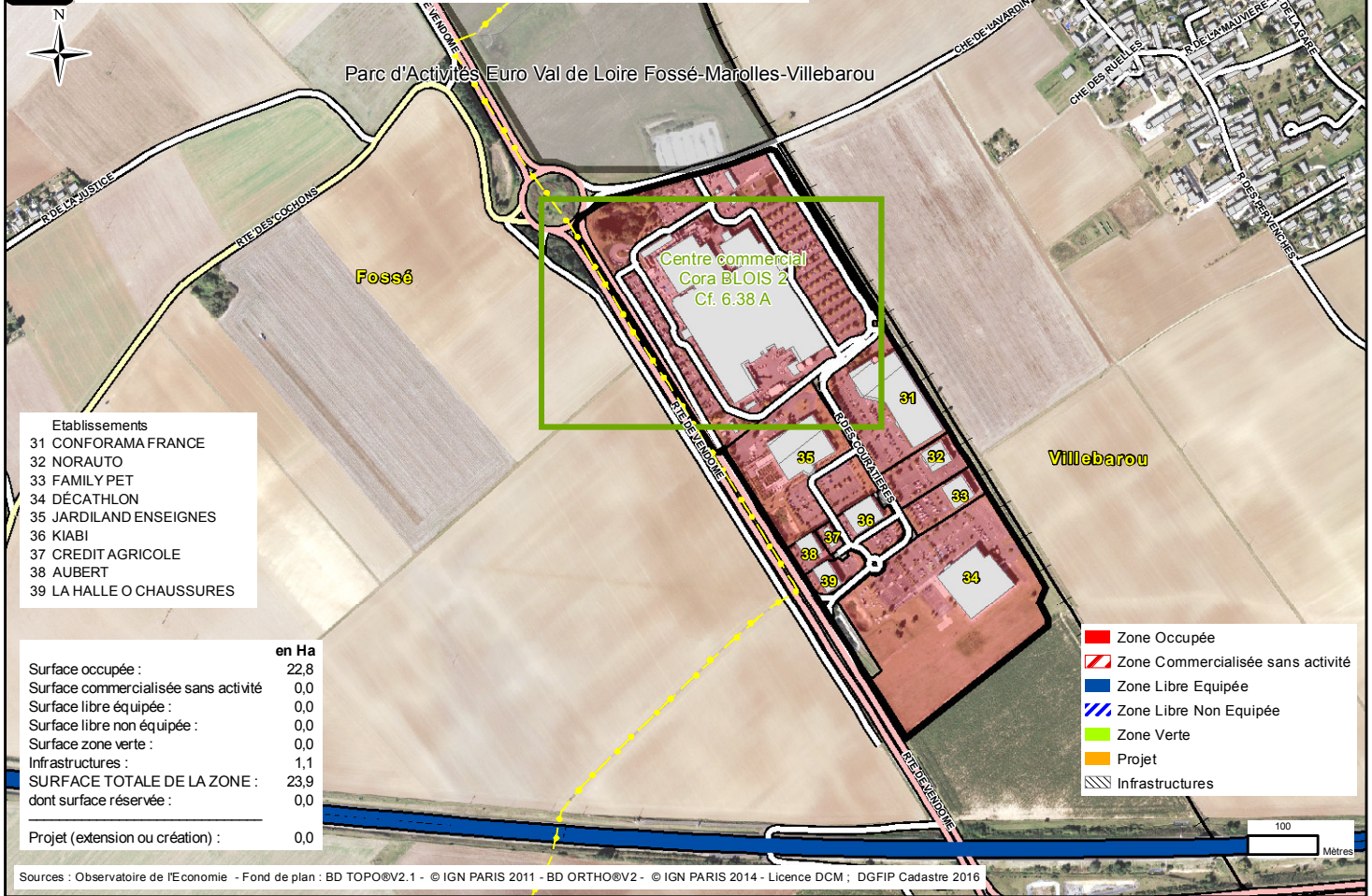


- Zone Occupée
- Zone Commercialisée sans activité
- Zone Libre Equipée
- Zone Libre Non Equipée
- Zone Verte
- Projet
- Infrastructures

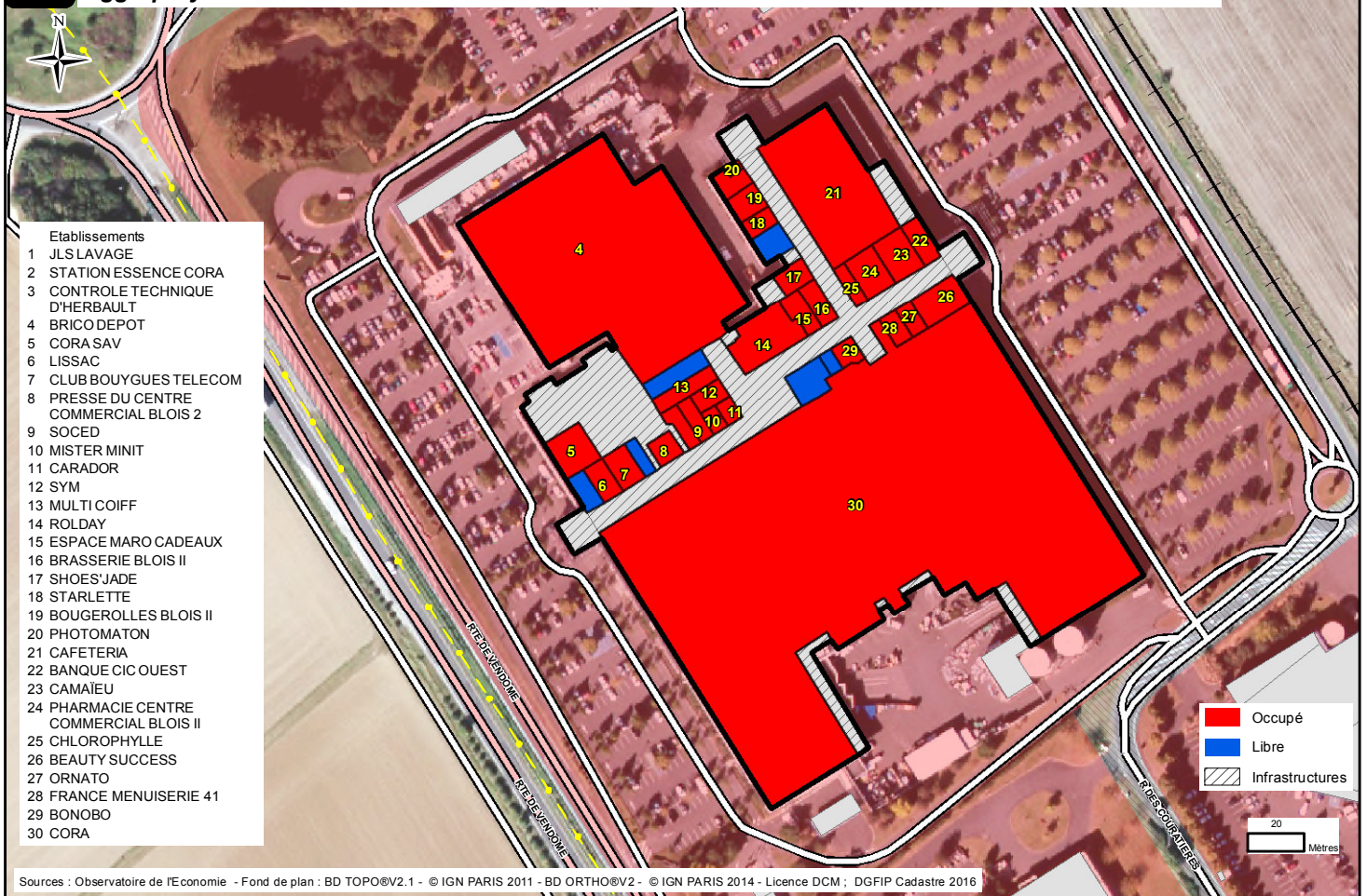


Sources : Observatoire de l'Economie - Fond de plan : BD TOPO@V2.1 - © IGN PARIS 2011 - Licence DCM, ORTHOPHOTOPLAN 2011 © GIP RECIA ; DGFIP Cadastre 2014

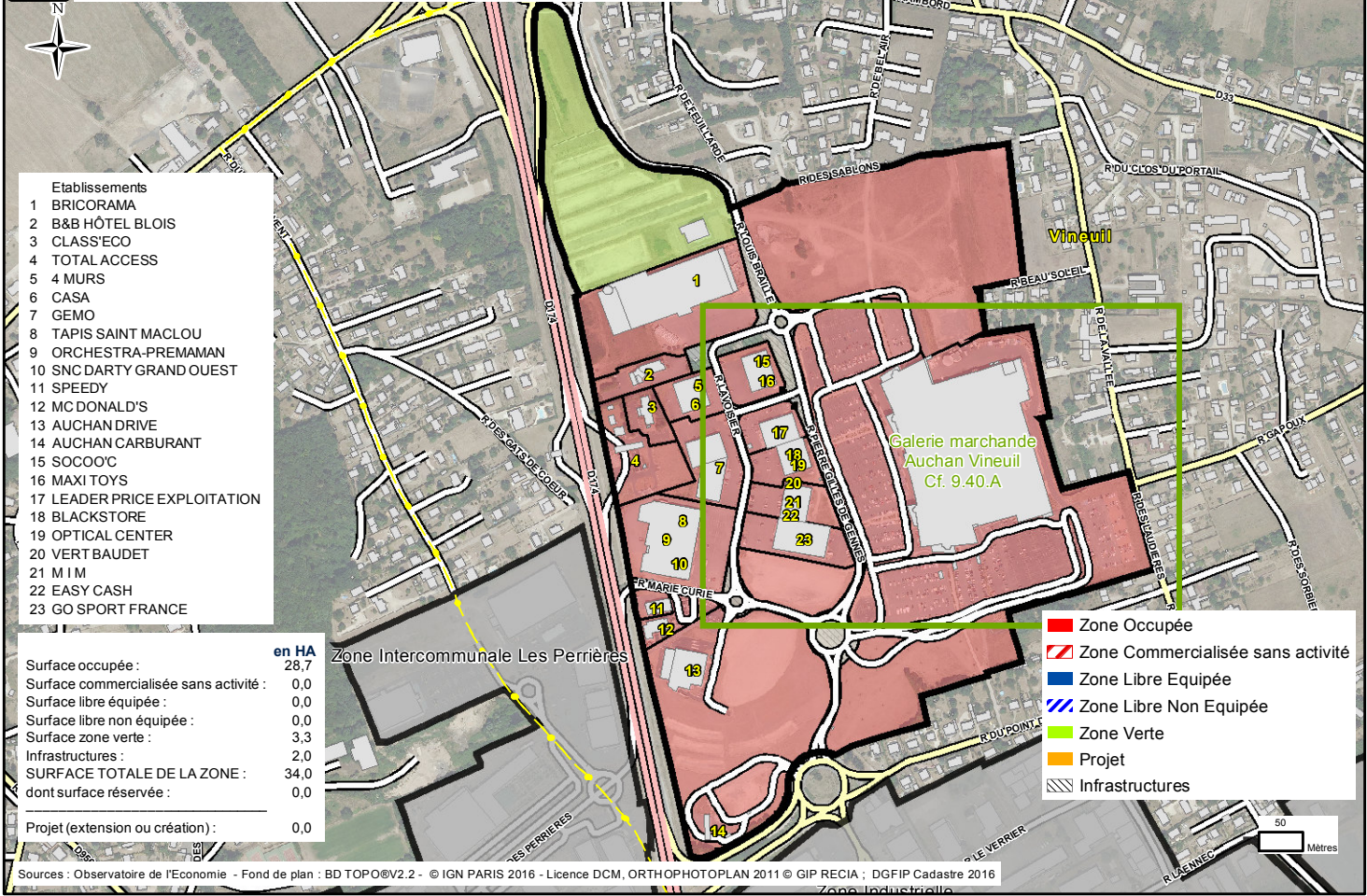
6.38 Agglopolys - VILLEBAROU - Parc d'Activités Les Couratières



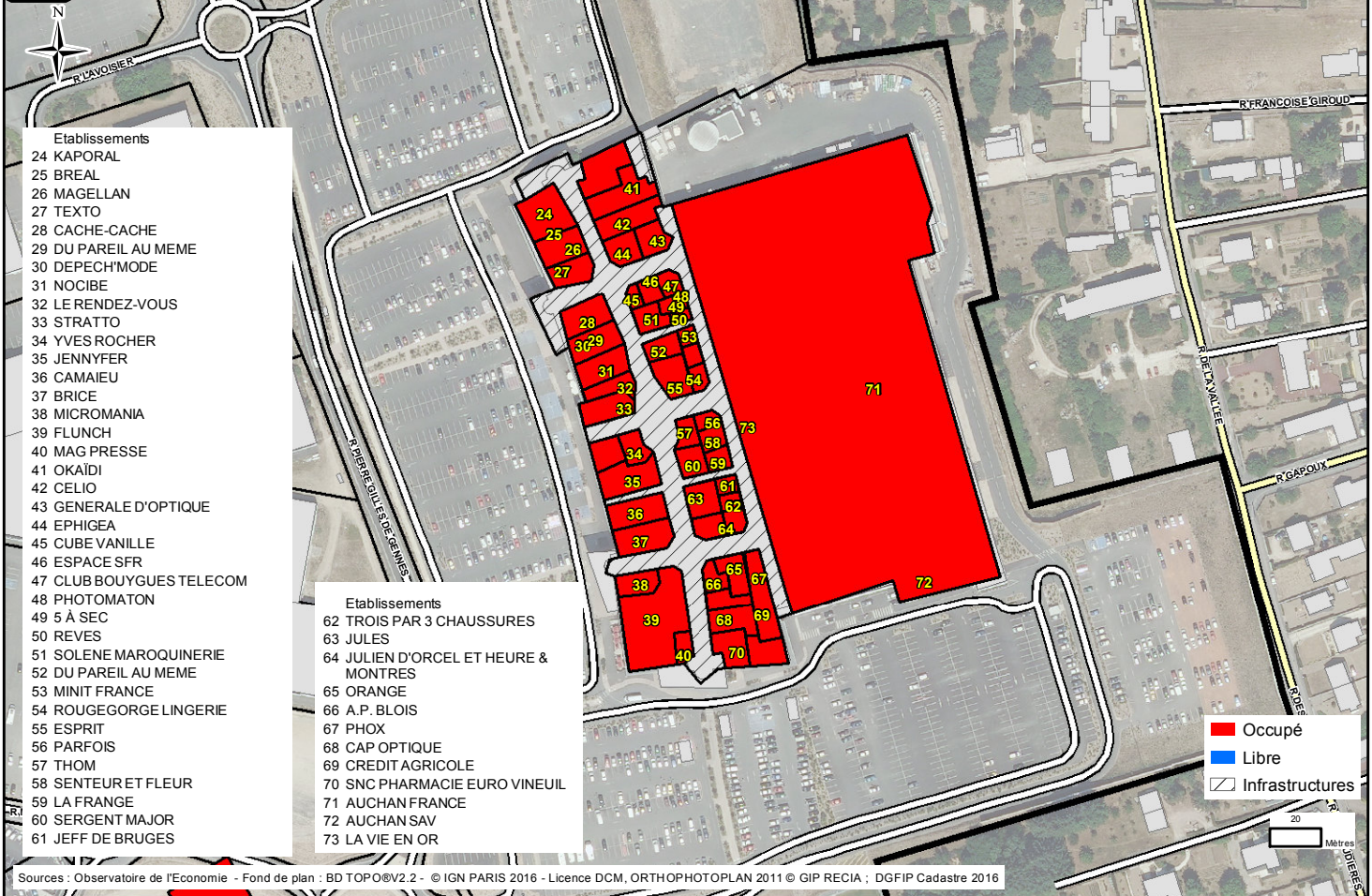
6.38.A Agglopolys - VILLEBAROU - Parc d'Activités Les Couratières - Centre commercial Cora BLOIS 2

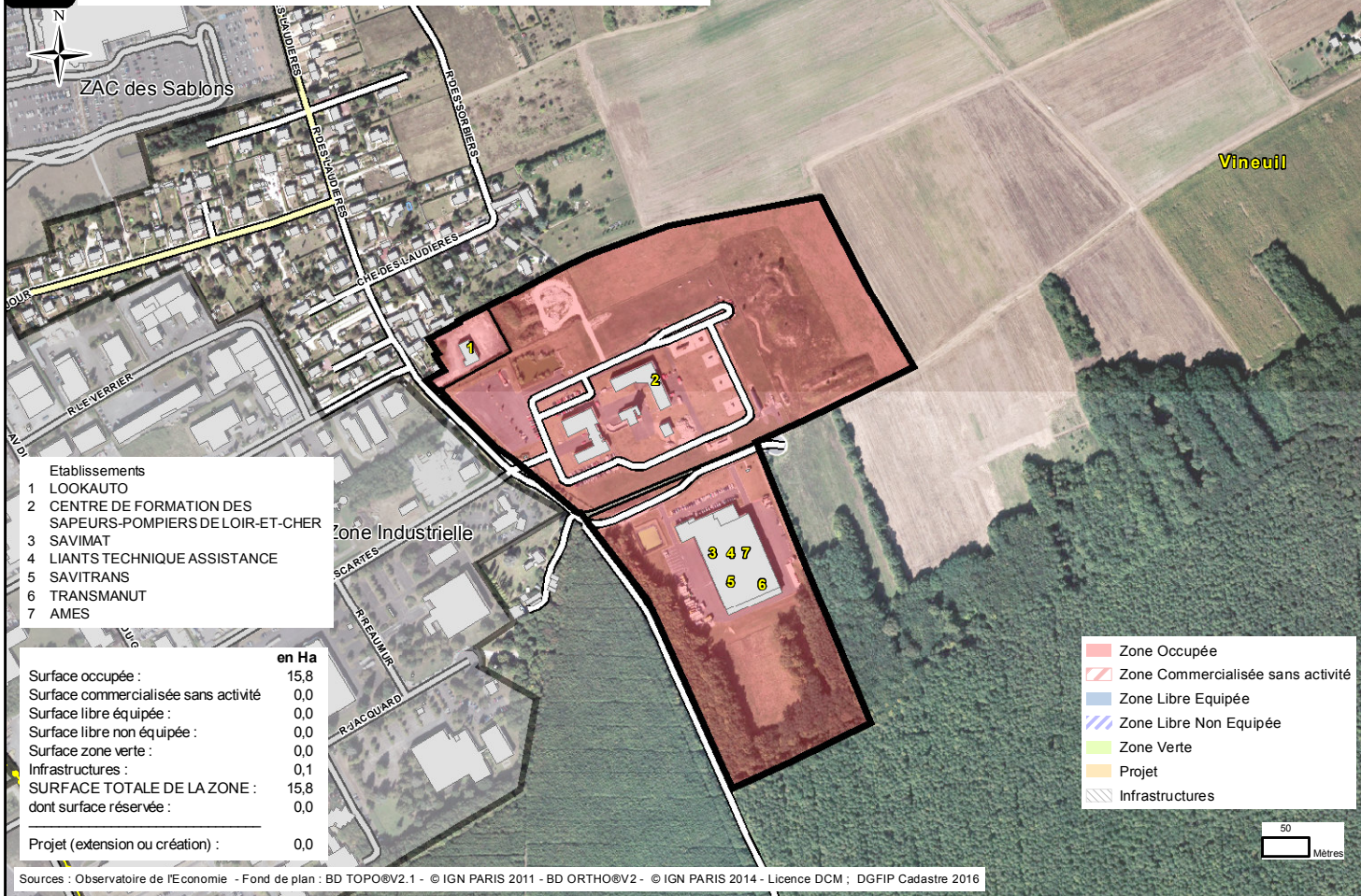


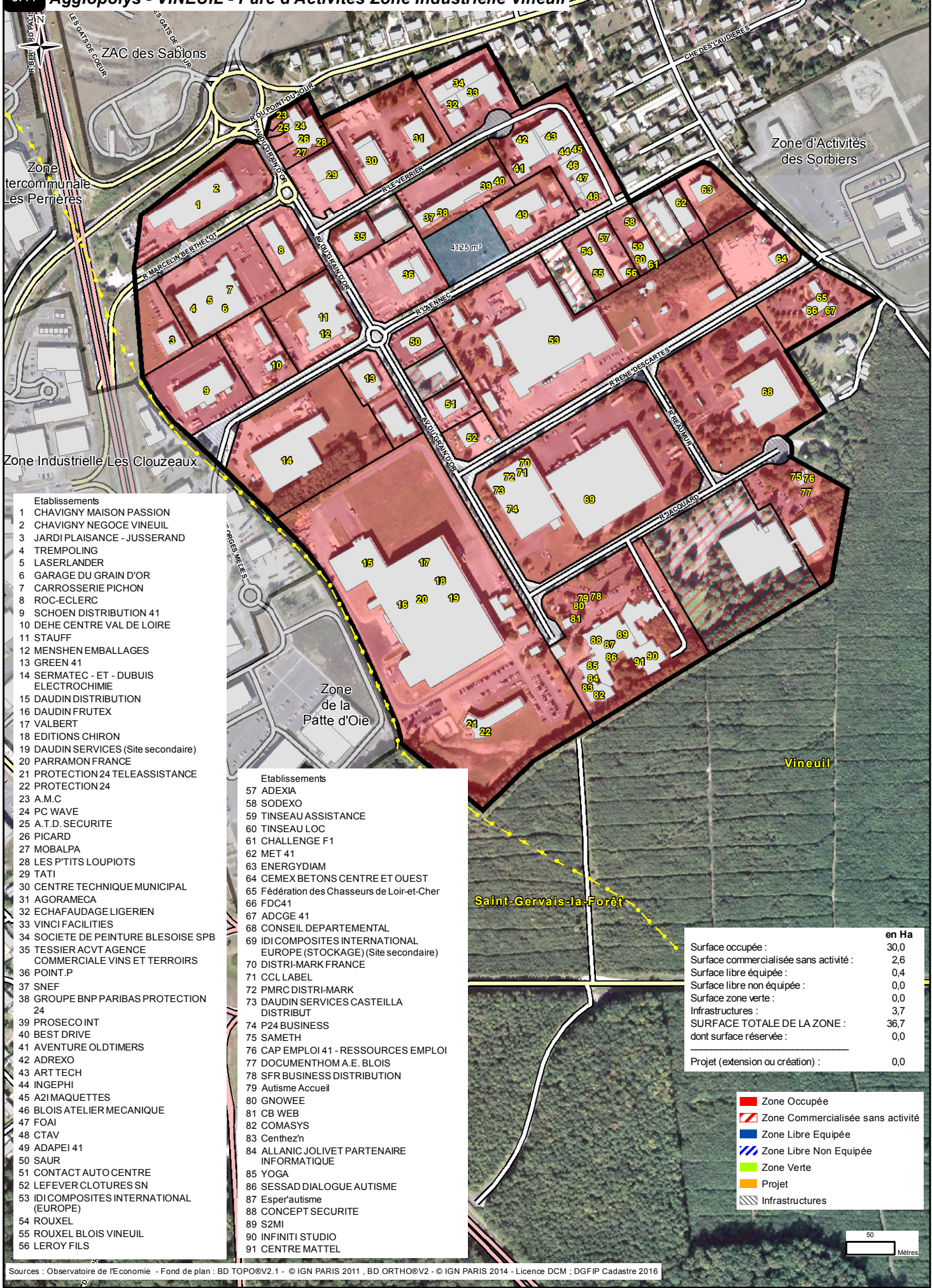
6.39 Agglopolys - VINEUIL - Parc d'Activités Les Sablons



6.39.A Agglopolys - VINEUIL - Parc d'Activités Les Sablons - Galerie marchande Auchan Vineuil





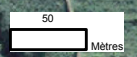


- Établissements
- 1 CHAVIGNY MAISON PASSION
  - 2 CHAVIGNY NEGOCE VINEUIL
  - 3 JARDI PLAISANCE - JUSSERAND
  - 4 TREMPOLING
  - 5 LASERLANDER
  - 6 GARAGE DU GRAIN D'OR
  - 7 CARROSSERIE PICHON
  - 8 ROC-ECLERC
  - 9 SCHOEN DISTRIBUTION 41
  - 10 DEHE CENTRE VAL DE LOIRE
  - 11 STAUFF
  - 12 MENSHEN EMBALLAGES
  - 13 GREEN 41
  - 14 SERMATEC - ET - DUBUIS ELECTROCHIMIE
  - 15 DAUDIN DISTRIBUTION
  - 16 DAUDIN FRUTEX
  - 17 VALBERT
  - 18 EDITIONS CHIRON
  - 19 DAUDIN SERVICES (Site secondaire)
  - 20 PARRAMON FRANCE
  - 21 PROTECTION 24 TELEASSISTANCE
  - 22 PROTECTION 24
  - 23 A.M.C
  - 24 PC WAVE
  - 25 A.T.D. SECURITE
  - 26 PICARD
  - 27 MOBALPA
  - 28 LES P'TITS LOUPIOTS
  - 29 TATI
  - 30 CENTRE TECHNIQUE MUNICIPAL
  - 31 AGORAMECA
  - 32 ECHAFAUDAGE LIGERIEN
  - 33 VINCI FACILITIES
  - 34 SOCIETE DE PEINTURE BLESOISE SPB
  - 35 TESSIER ACVT AGENCE COMMERCIALE VINS ET TERROIRS
  - 36 POINT.P
  - 37 SNEF
  - 38 GROUPE BNP PARIBAS PROTECTION 24
  - 39 PROSECO INT
  - 40 BEST DRIVE
  - 41 AVENTURE OLDTIMERS
  - 42 ADREXO
  - 43 ART TECH
  - 44 INGEPHI
  - 45 A21 MAQUETTES
  - 46 BLOIS ATELIER MECANIQUE
  - 47 FOAI
  - 48 CTAV
  - 49 ADAPEI 41
  - 50 SAUR
  - 51 CONTACT AUTO CENTRE
  - 52 LEFEVER CLOTURES SN
  - 53 IDI COMPOSITES INTERNATIONAL (EUROPE)
  - 54 ROUXEL
  - 55 ROUXEL BLOIS VINEUIL
  - 56 LEROY FILS

- Établissements
- 57 ADEXIA
  - 58 SODEXO
  - 59 TINSEAU ASSISTANCE
  - 60 TINSEAU LOC
  - 61 CHALLENGE F1
  - 62 MET 41
  - 63 ENERGYDIAM
  - 64 CEMEX BETONS CENTRE ET OUEST
  - 65 Fédération des Chasseurs de Loir-et-Cher
  - 66 FDC41
  - 67 ADCGE 41
  - 68 CONSEIL DEPARTEMENTAL
  - 69 IDI COMPOSITES INTERNATIONAL EUROPE (STOCKAGE) (Site secondaire)
  - 70 DISTRI-MARK FRANCE
  - 71 CCL LABEL
  - 72 PMRC DISTRI-MARK
  - 73 DAUDIN SERVICES CASTEILLA DISTRIBUT
  - 74 P24 BUSINESS
  - 75 SAMETH
  - 76 CAP EMPLOI 41 - RESSOURCES EMPLOI
  - 77 DOCUMENTHOM A.E. BLOIS
  - 78 SFR BUSINESS DISTRIBUTION
  - 79 Autisme Accueil
  - 80 GNOWEE
  - 81 CB WEB
  - 82 COMASYS
  - 83 Centhez'n
  - 84 ALLANIC JOLIVET PARTENAIRE INFORMATIQUE
  - 85 YOGA
  - 86 SESSAD DIALOGUE AUTISME
  - 87 Esper'Autisme
  - 88 CONCEPT SECURITE
  - 89 S2MI
  - 90 INFINITI STUDIO
  - 91 CENTRE MATTEL

	en Ha
Surface occupée :	30,0
Surface commercialisée sans activité :	2,6
Surface libre équipée :	0,4
Surface libre non équipée :	0,0
Surface zone verte :	0,0
Infrastructures :	3,7
<b>SURFACE TOTALE DE LA ZONE :</b>	<b>36,7</b>
dont surface réservée :	0,0
Projet (extension ou création) :	0,0

- Zone Occupée
- ▨ Zone Commercialisée sans activité
- Zone Libre Equipée
- ▨ Zone Libre Non Equipée
- Zone Verte
- Projet
- ▨ Infrastructures



Sources : Observatoire de l'Economie - Fond de plan : BD TOPO@V2.1 - © IGN PARIS 2011, BD ORTHO@V2 - © IGN PARIS 2014 - Licence DCM ; DGFIP Cadastre 2016

