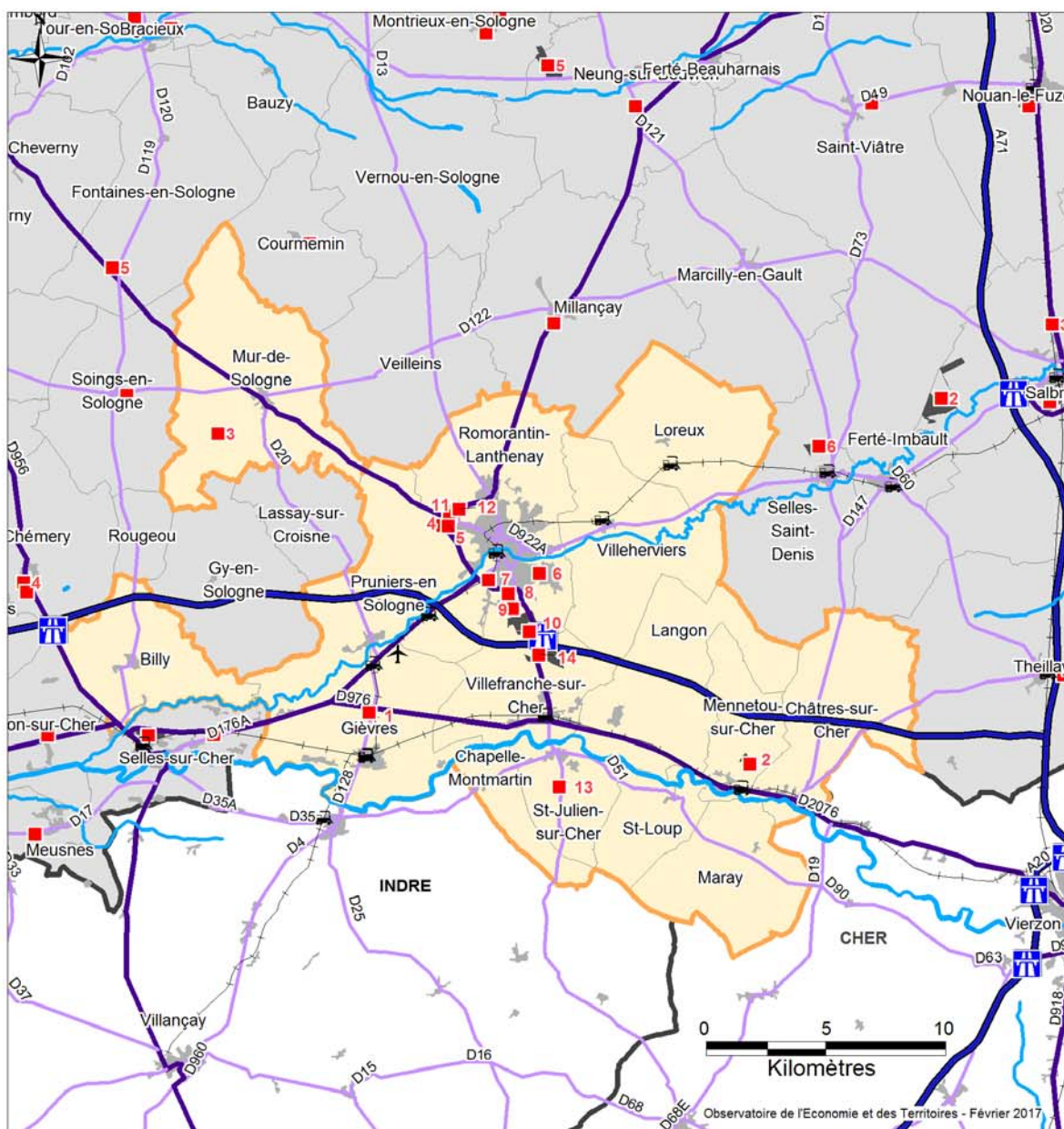


9 - ZONES D'ACTIVITES DES COMMUNAUTE DE COMMUNES DU ROMORANTINAIS ET DU MONESTOIS



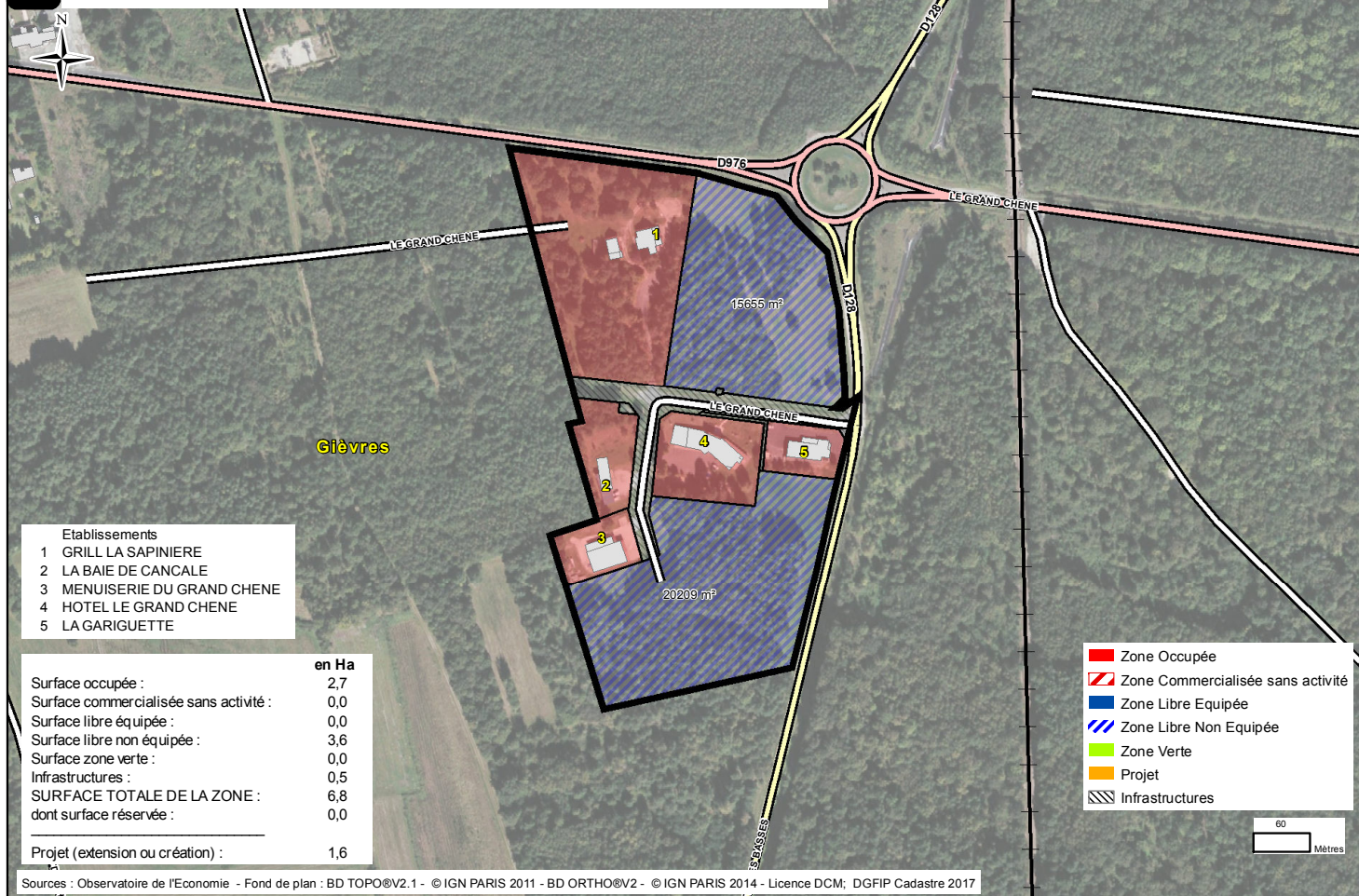
Communauté de communes du Romorantinais et du Monestois

> 9.1	ZA du Grand Chêne	Gièvres
> 9.2	ZA de Gaudet	Mennetou-sur-Cher
> 9.3	Zone Artisanale de l'Etang Marais	Mur-de-Sologne
> 9.4	Zone Pâtureau de la Grange	Pruniers-en-Sologne
> 9.5	Zone Pâtureau 2000	Pruniers-en-Sologne
> 9.6	Zone de Piégu	Romorantin-Lanthenay
> 9.7	Zone de Saint-Marc	Romorantin-Lanthenay
> 9.8	Zone de l'Arche	Romorantin-Lanthenay
> 9.9	Zone de Plaisance	Romorantin-Lanthenay
> 9.10	ZAC des Grandes Bruyères	Romorantin-Lanthenay
> 9.11	Zone de la Grange I	Romorantin-Lanthenay
> 9.12	Zone de la Grange II	Romorantin-Lanthenay
> 9.13	Zone d'Activités des Noues	Saint-Julien-sur-Cher
> 9.14	ZI de la Bézardière	Villefranche-sur-Cher

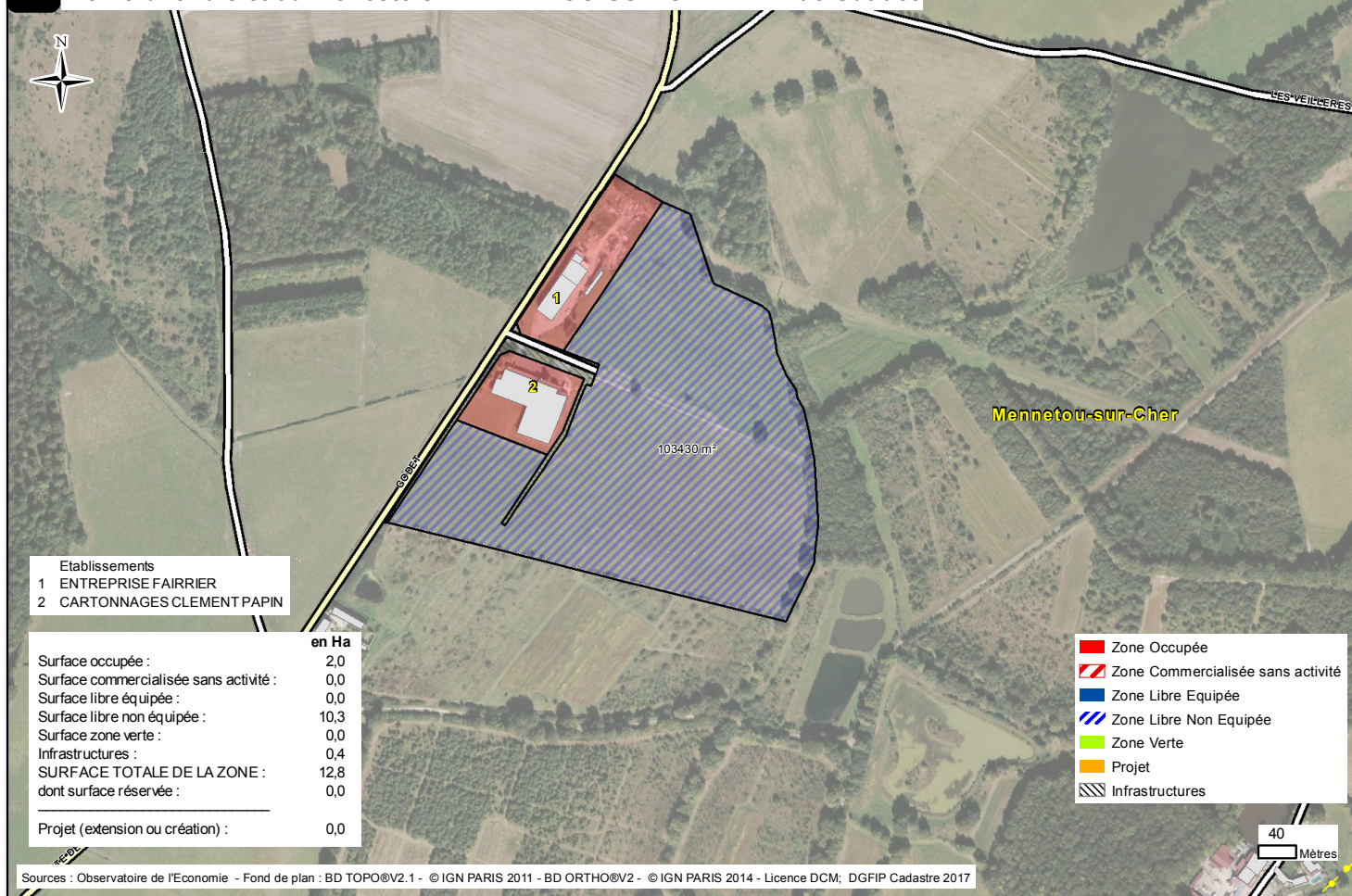
Communauté de communes du Romorantinois et du Monestois

> 9.1	ZA du Grand Chêne	1982	Propriétaire : Romorantinois et Monestois Aménageur : Romorantinois et Monestois Gestionnaire : Romorantinois et Monestois	5	15
> 9.2	ZA de Gaudet	1992	Propriétaire : La commune Aménageur : La commune Gestionnaire : La commune	2	26
> 9.3	Zone Artisanale de l'Etang Marais	1989	Propriétaire : Romorantinois et Monestois Aménageur : Romorantinois et Monestois Gestionnaire : Romorantinois et Monestois	2	4
> 9.4	Zone Pâtureau de la Grange	1992	Propriétaire : La commune Aménageur : La commune Gestionnaire : La commune	25	166
> 9.5	Zone Pâtureau 2000	2000	Propriétaire : CC Romorantinois et Monestois Aménageur : CC Romorantinois et Monestois Gestionnaire : CC Romorantinois et Monestois	10	70
> 9.6	Zone de Piégu	1965	Propriétaire : La commune Gestionnaire : La commune	7	67
> 9.7	Zone de Saint-Marc	1965	Gestionnaire : La commune	5	234
> 9.8	Zone de l'Arche	1970	Aménageur : La commune Gestionnaire : La commune	23	379
> 9.9	Zone de Plaisance	1989	Aménageur : La commune Gestionnaire : La commune	52	703
> 9.10	ZAC des Grandes Bruyères	2000	Propriétaire : 3 Vals Aménagement et C Romorantinois et Monestois Aménageur : 3 Vals Aménagement et C Romorantinois et Monestois Gestionnaire : CC Romorantinois et Monestois	17	101
> 9.11	Zone de la Grange I	1990	Gestionnaire : Romorantinois et Monestois	13	614
> 9.12	Zone de la Grange II	1999	Propriétaire : 3 Vals Aménagement Aménageur : 3 Vals Aménagement Gestionnaire : CC Romorantinois et Monestois	32	322
> 9.13	Zone d'Activités des Noues	1997	Propriétaire : CC Romorantinois et Monestois Aménageur : CC Romorantinois et Monestois Gestionnaire : CC Romorantinois et Monestois	1	0
> 9.14	ZI de la Bézardière	1976	Propriétaire : La commune Aménageur : La commune Gestionnaire : La commune	16	80

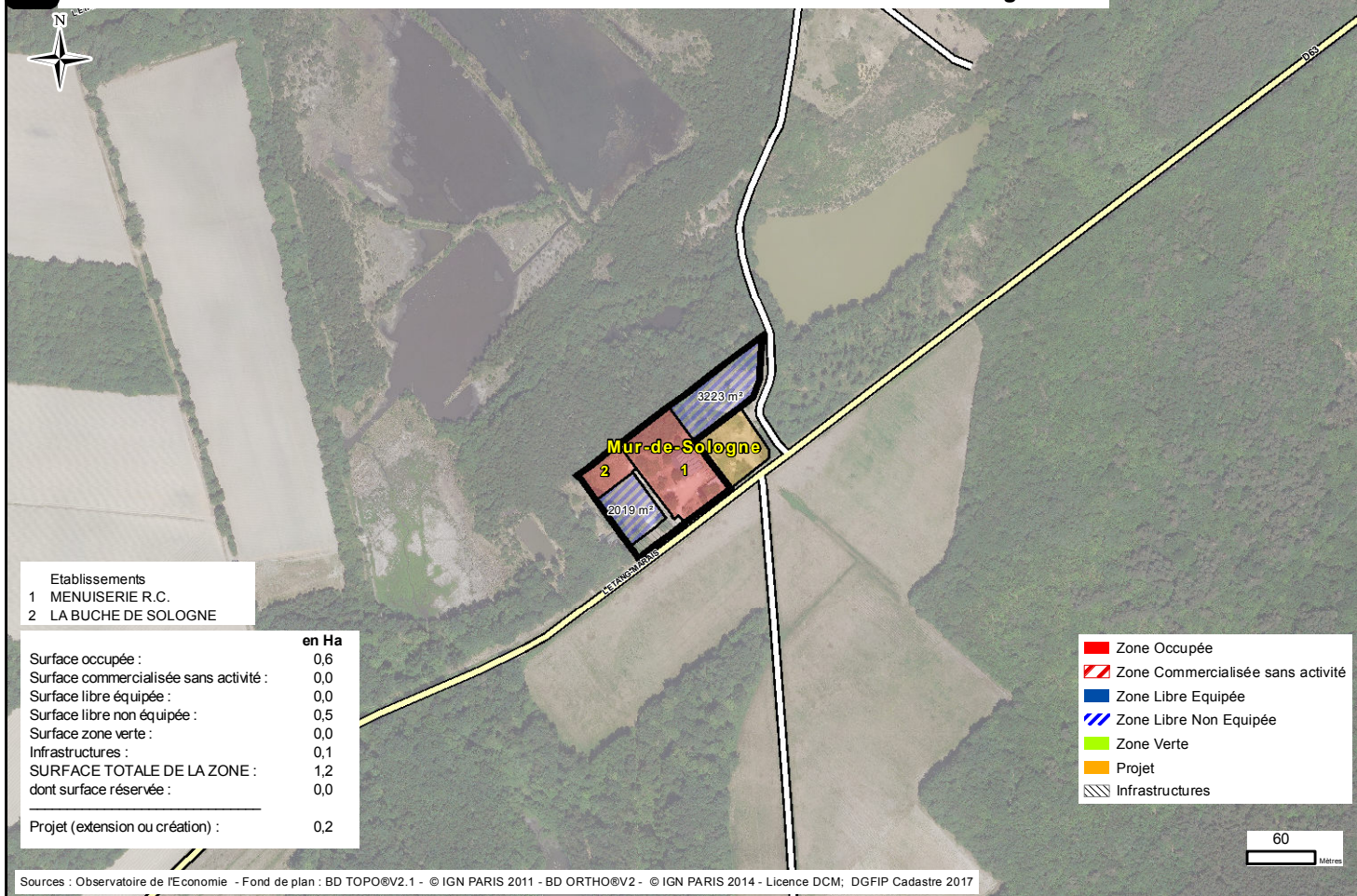
9.1 Romorantinois et du Monestois - GIEVRES - ZA du Grand Chêne



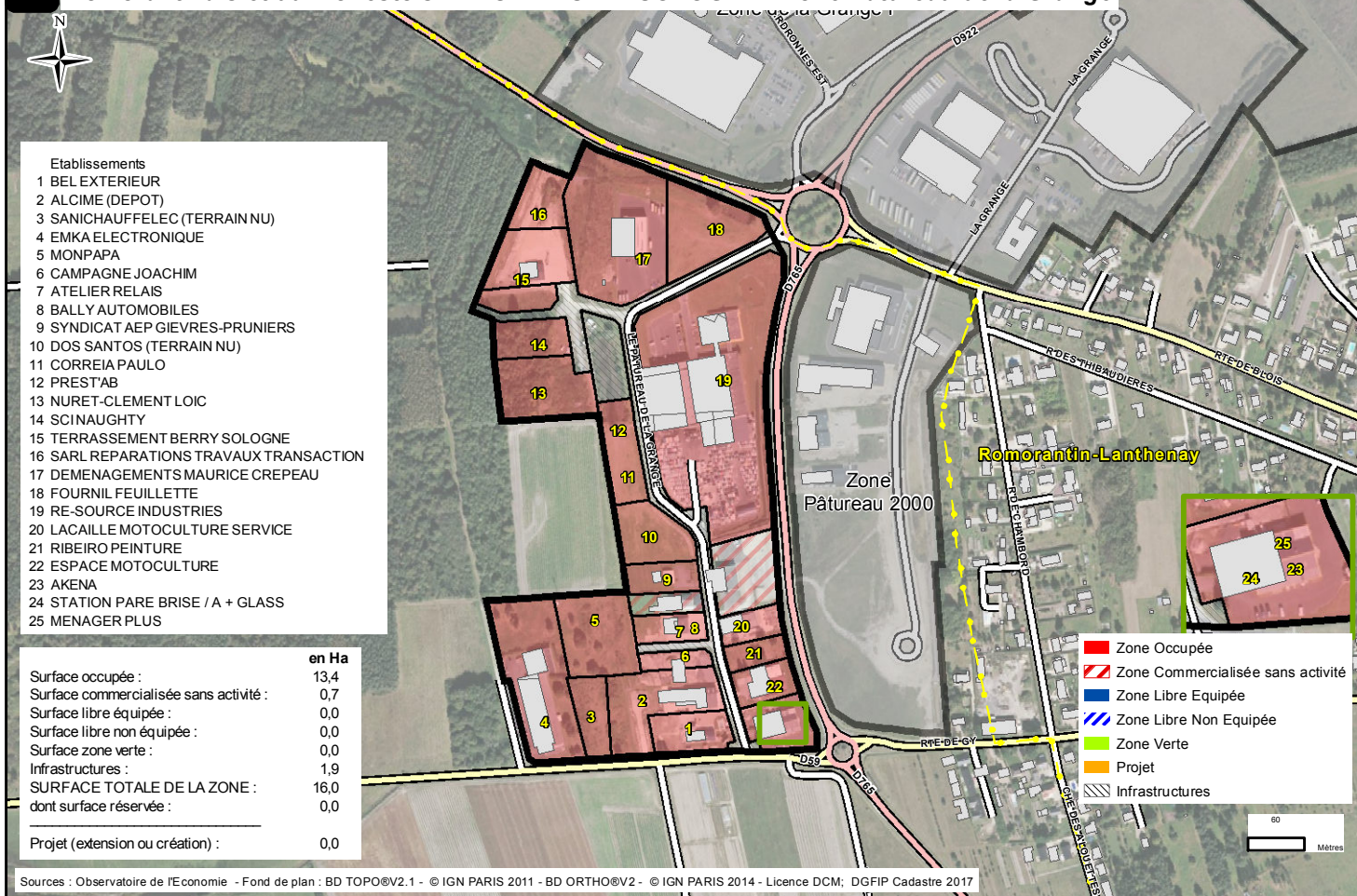
9.2 Romorantinois et du Monestois - MENNETOU-SUR-CHER - ZA de Gaudet



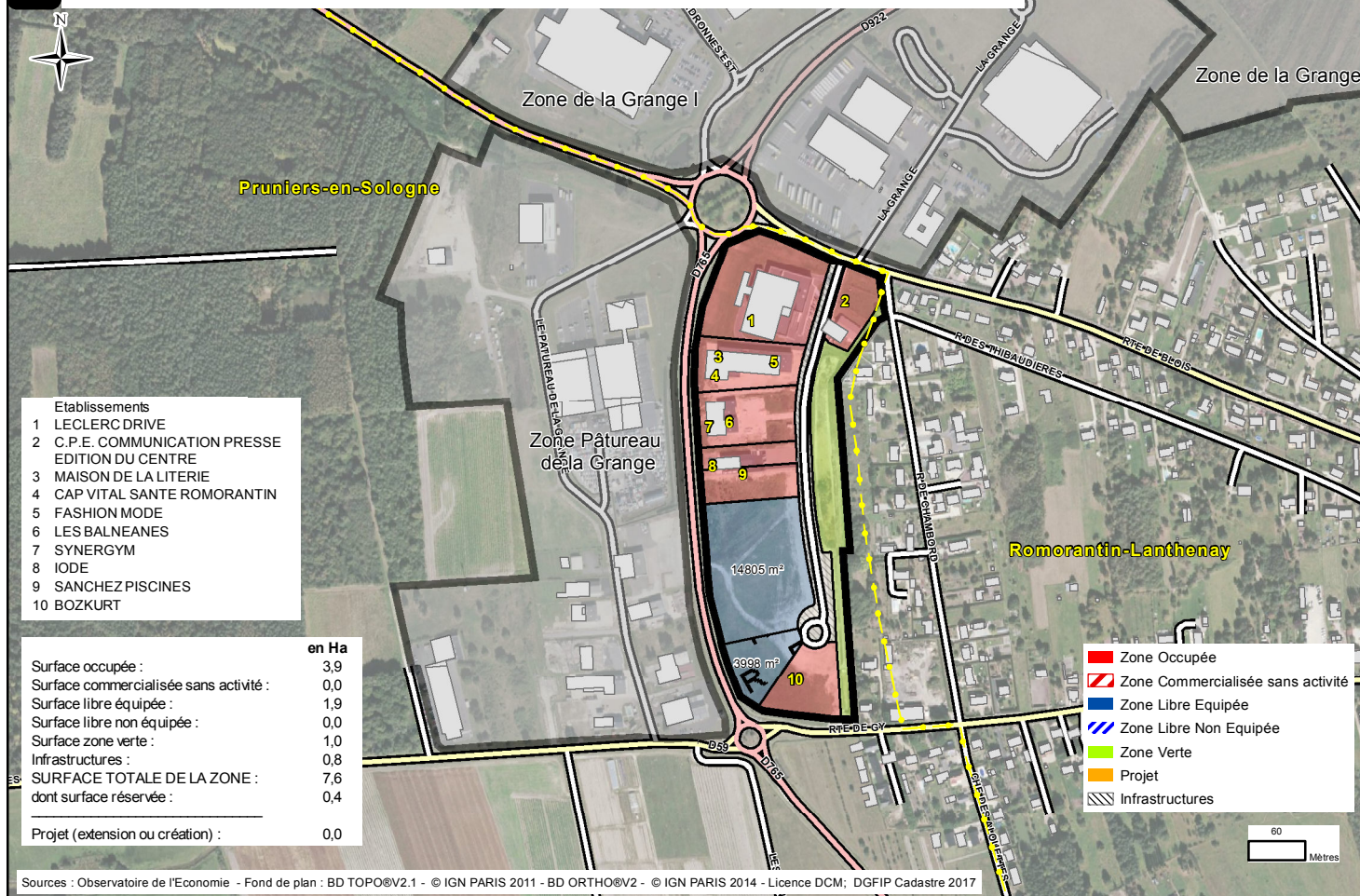
9.3 Romorantinois et du Monestois - MUR-DE-SOLOGNE - Zone Artisanale de l'Etang Marais



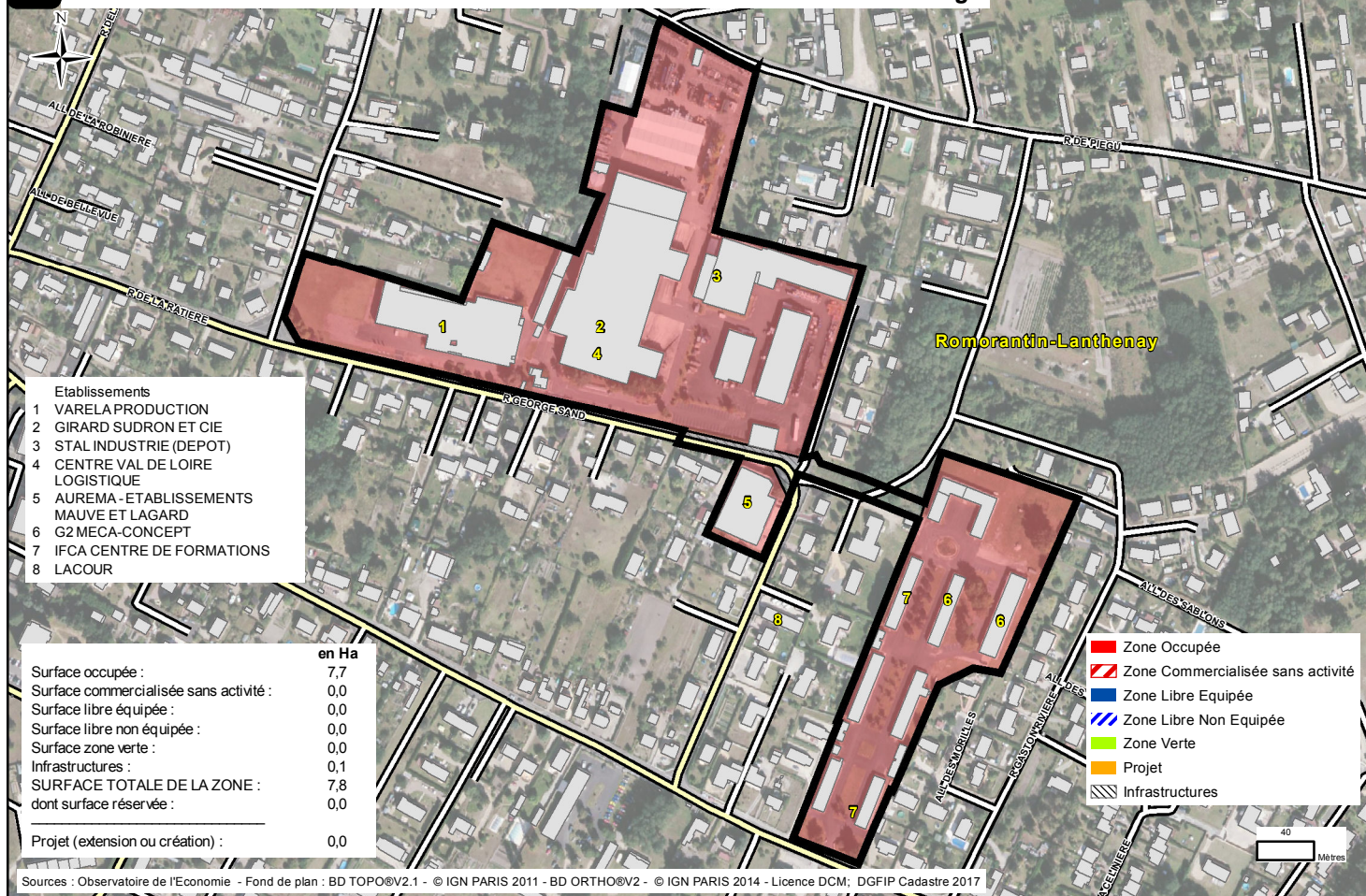
9.4 Romorantinois et du Monestois - PRUNIER-S-EN-SOLOGNE - Zone Pâtureau de la Grange



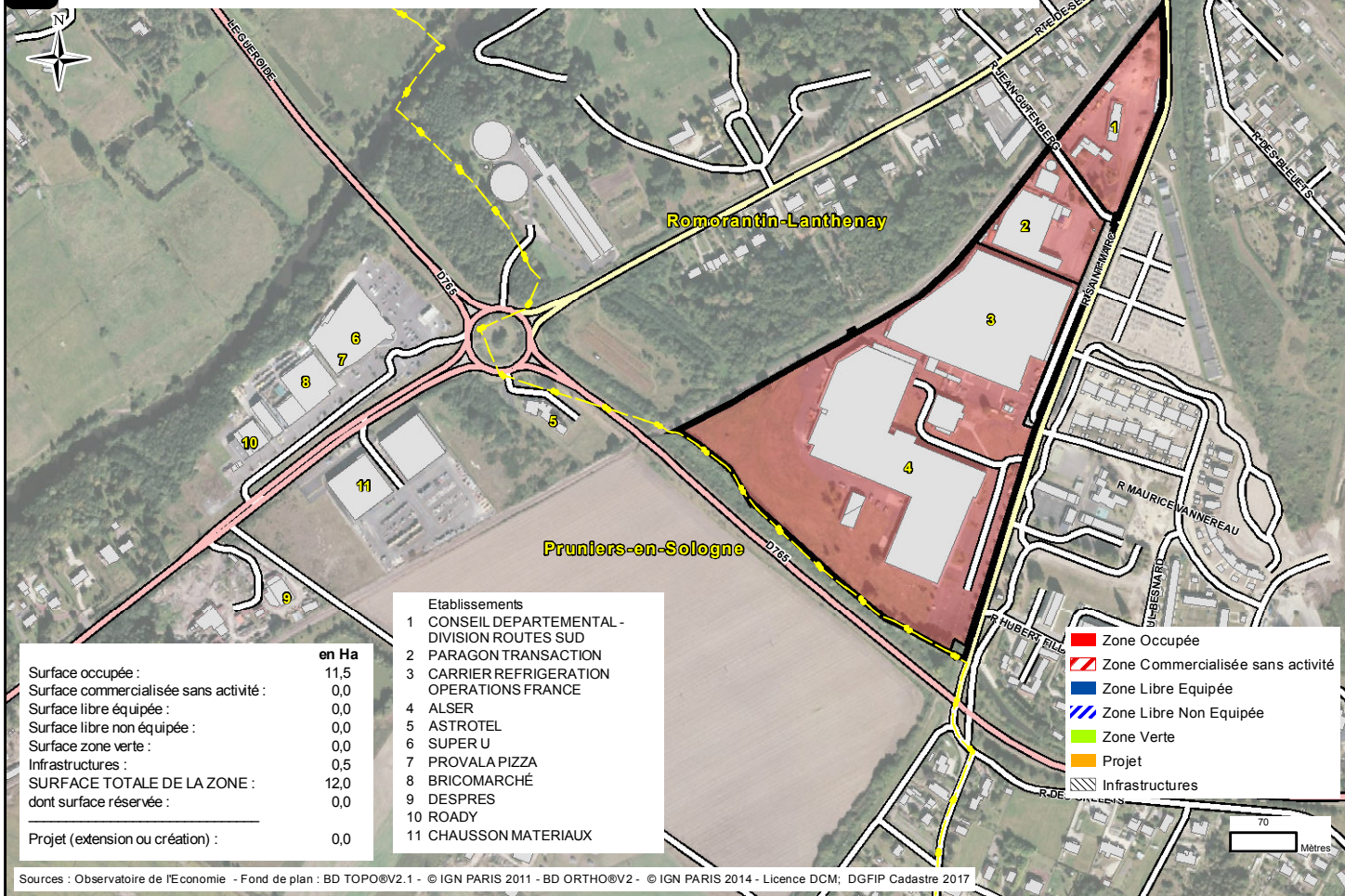
9.5 Romorantinois et du Monestois - PRUNIERS-EN-SOLOGNE - Zone Pâtureau 2000



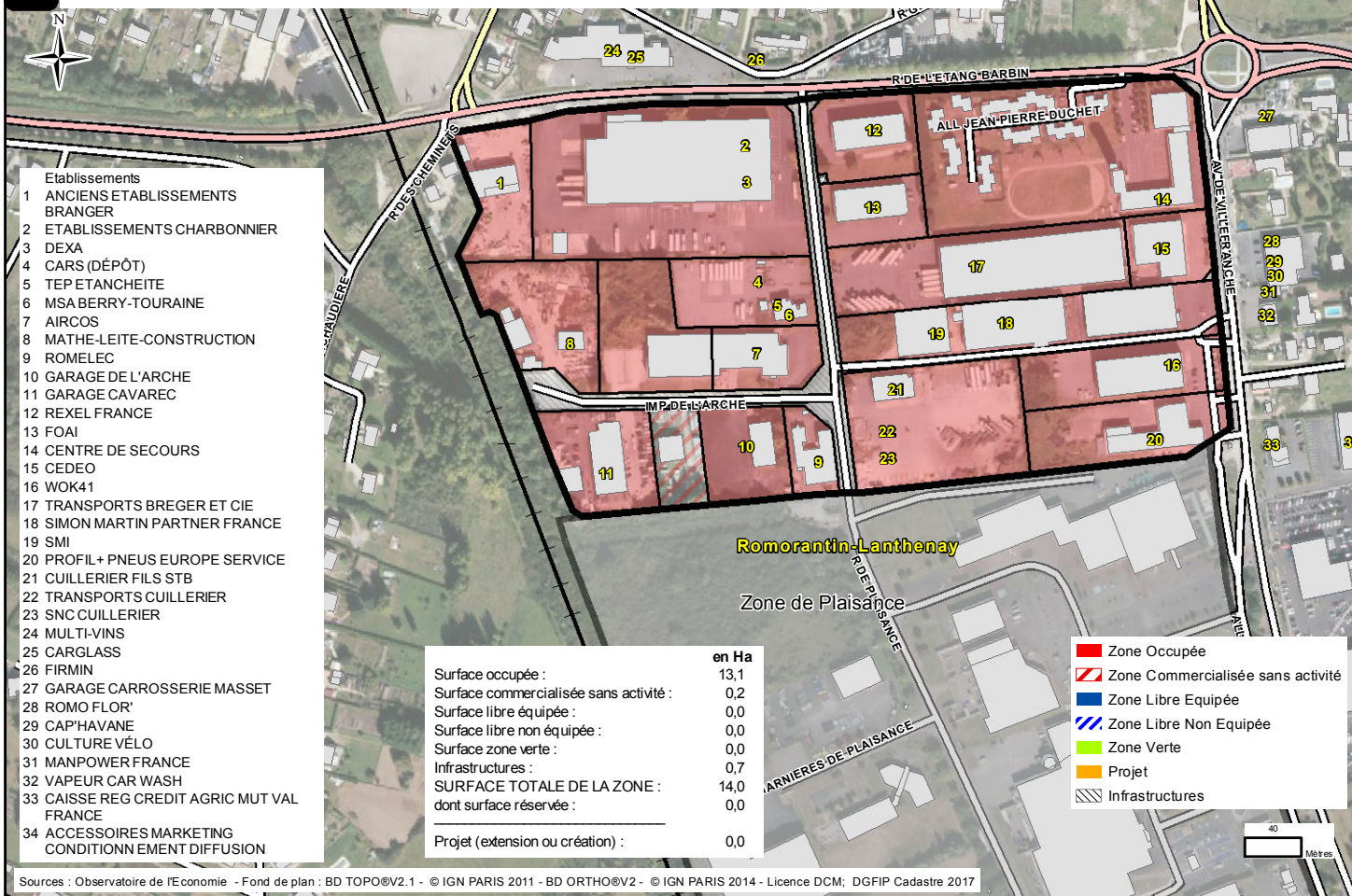
9.6 Romorantinois et du Monestois - ROMORANTIN-LANTHENAY - Zone de Piégu

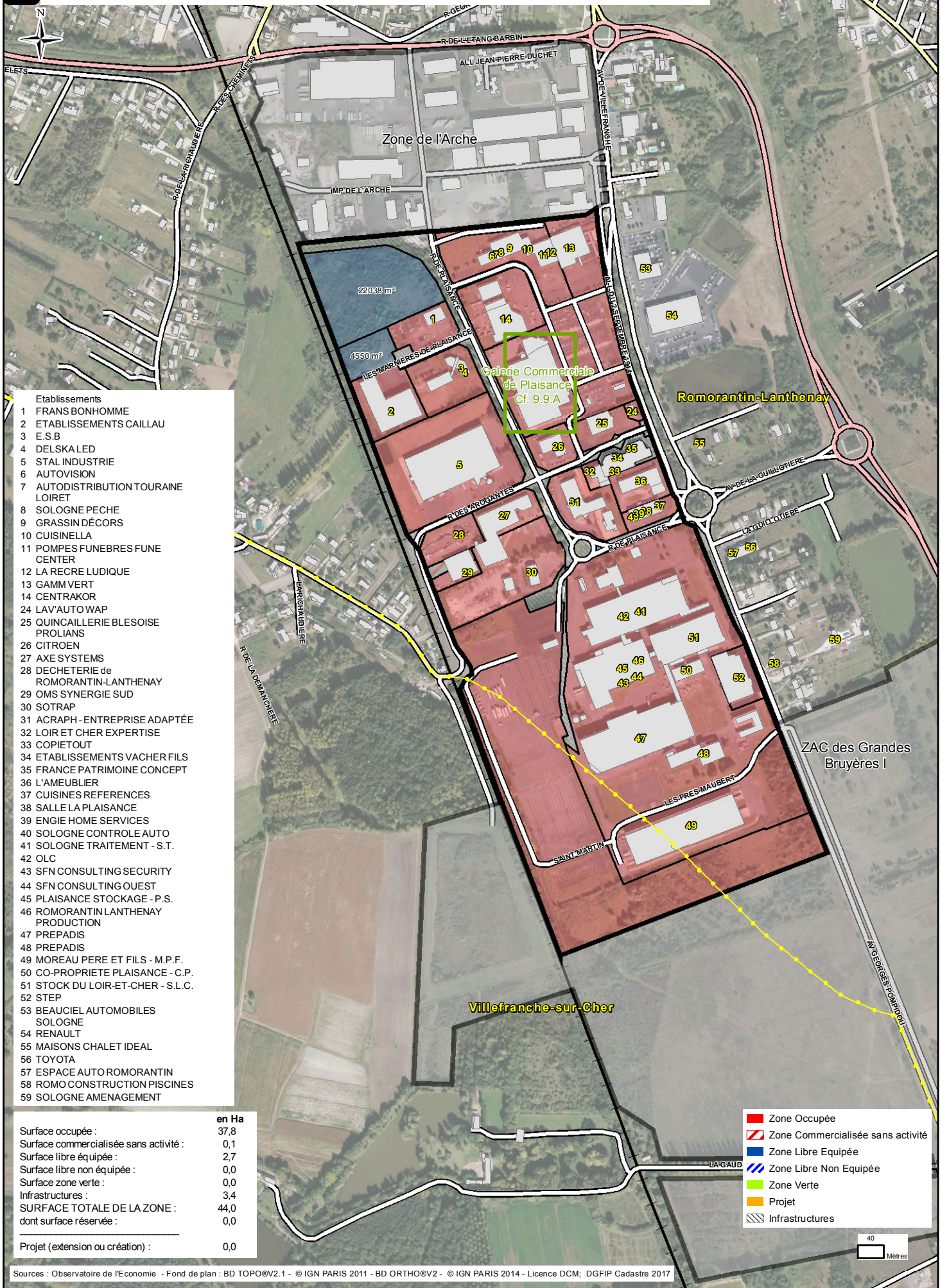


9.7 Romorantinois et du Monestois - ROMORANTIN-LANTHENAY - Zone de Saint-Marc



9.8 Romorantinois et du Monestois - ROMORANTIN-LANTHENAY - Zone de l'Arche



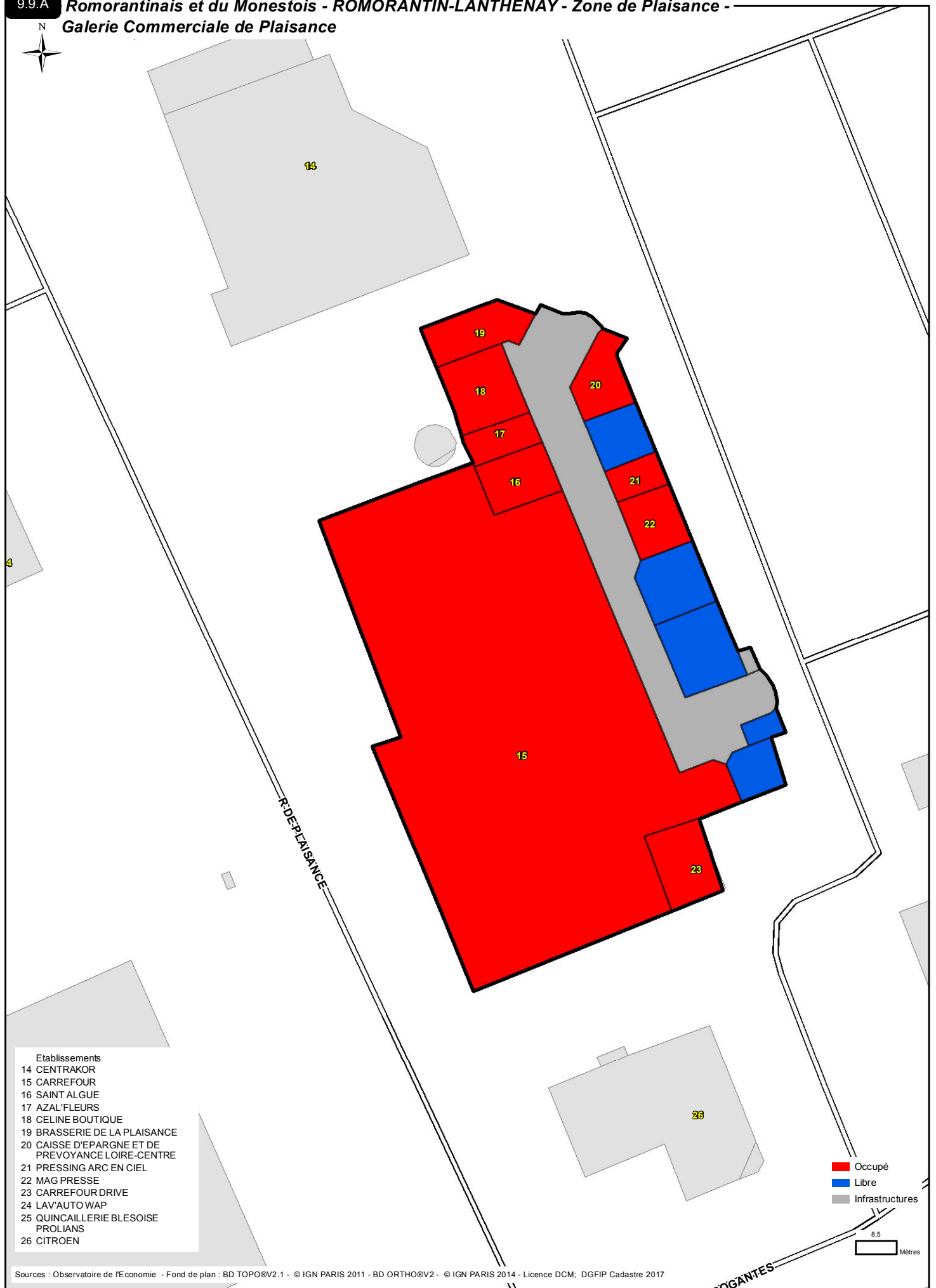


- Etablisements
- 1 FRANS BONHOMME
 - 2 ETABLISSEMENTS CAILLAU
 - 3 E.S.B
 - 4 DELSKA LED
 - 5 STAL INDUSTRIE
 - 6 AUTOVISION
 - 7 AUTODISTRIBUTION TOURAIN LOIRET
 - 8 SOLOGNE PECHE
 - 9 GRASSIN DECORS
 - 10 CUISINELLA
 - 11 POMPES FUNEBRES FUNE CENTER
 - 12 LA RECRE LUDIQUE
 - 13 GAMM VERT
 - 14 CENTRAKOR
 - 24 LAV/AUTO WAP
 - 25 QUINCAILLERIE BLESOISE PROLIANS
 - 26 CITROEN
 - 27 AXE SYSTEMS
 - 28 DECHETERIE de ROMORANTIN-LANTHENAY
 - 29 OMS SYNERGIE SUD
 - 30 SOTRAP
 - 31 ACRAPH - ENTREPRISE ADAPTEE
 - 32 LOIR ET CHER EXPERTISE
 - 33 COPIETOUT
 - 34 ETABLISSEMENTS VACHER FILS
 - 35 FRANCE PATRIMOINE CONCEPT
 - 36 L'AMEUBLIER
 - 37 CUISINES REFERENCES
 - 38 SALLE LA PLAISANCE
 - 39 ENGIE HOME SERVICES
 - 40 SOLOGNE CONTROLE AUTO
 - 41 SOLOGNE TRAITEMENT - S.T.
 - 42 OLC
 - 43 SFN CONSULTING SECURITY
 - 44 SFN CONSULTING OUEST
 - 45 PLAISANCE STOCKAGE - P.S.
 - 46 ROMORANTIN LANTHENAY PRODUCTION
 - 47 PREPADIS
 - 48 PREPADIS
 - 49 MOREAU PERE ET FILS - M.P.F.
 - 50 CO-PROPRIETE PLAISANCE - C.P.
 - 51 STOCK DU LOIR-ET-CHE - S.L.C.
 - 52 STEP
 - 53 BEAUCIEL AUTOMOBILES SOLOGNE
 - 54 RENAULT
 - 55 MAISONS CHALET IDEAL
 - 56 TOYOTA
 - 57 ESPACE AUTO ROMORANTIN
 - 58 ROMO CONSTRUCTION PISCINES
 - 59 SOLOGNE AMENAGEMENT

	en Ha
Surface occupée :	37,8
Surface commercialisée sans activité :	0,1
Surface libre équipée :	2,7
Surface libre non équipée :	0,0
Surface zone verte :	0,0
Infrastructures :	3,4
SURFACE TOTALE DE LA ZONE :	44,0
dont surface réservée :	0,0
Projet (extension ou création) :	0,0

Sources : Observatoire de l'Economie - Fond de plan : BD TOPO@V2.1 - © IGN PARIS 2011 - BD ORTHO@V2 - © IGN PARIS 2014 - Licence DCM ; DGFiP Cadastre 2017





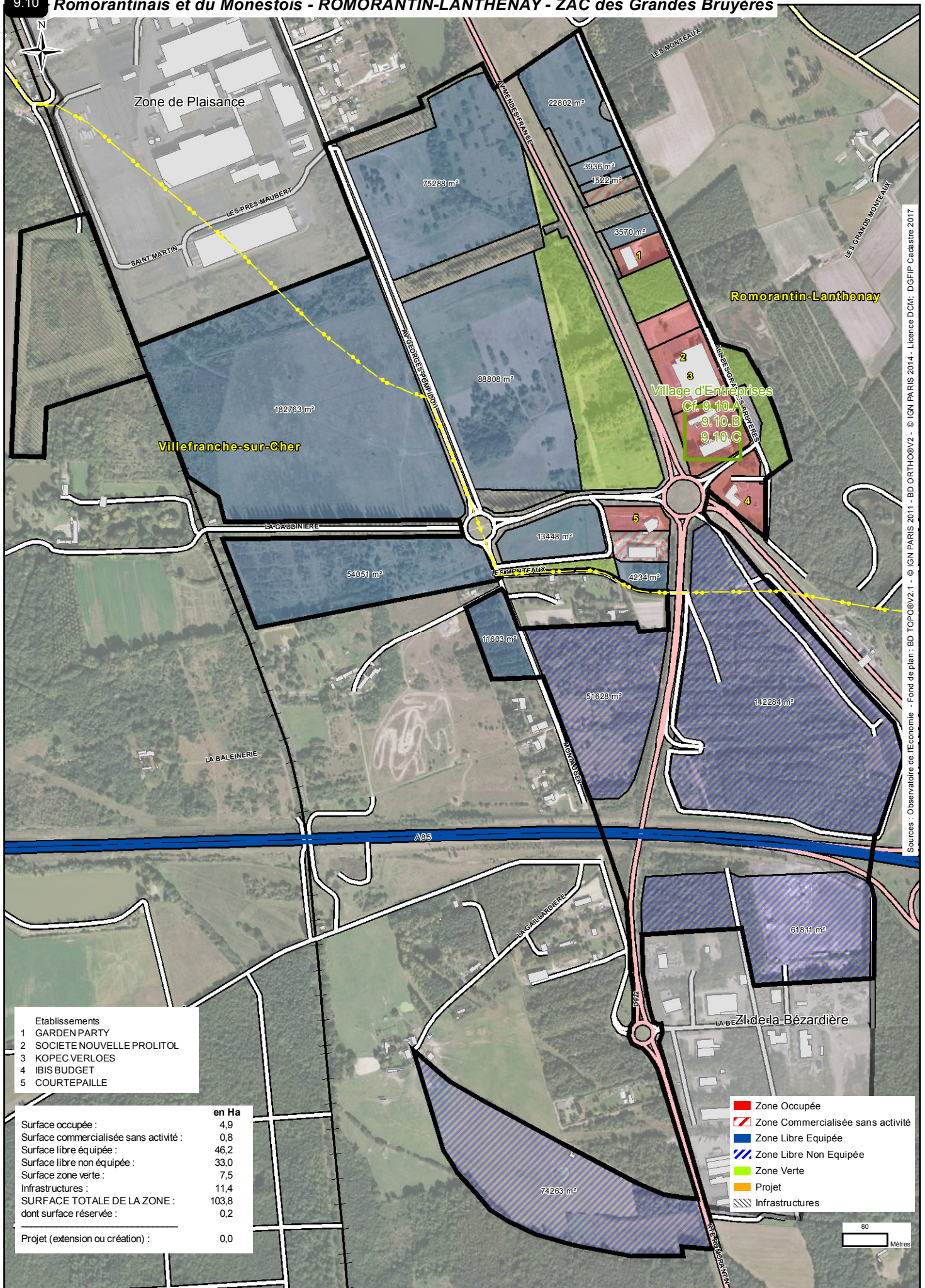
- Établissements
- 14 CENTRAKOR
 - 15 CARREFOUR
 - 16 SAINT ALGUE
 - 17 AZAL FLEURS
 - 18 CELINE BOUTIQUE
 - 19 BRASSERIE DE LA PLAISANCE
 - 20 CAISSE D'ÉPARGNE ET DE
PREVOYANCE LOIRE-CENTRE
 - 21 PRESSING ARC EN CIEL
 - 22 MAG PRESSE
 - 23 CARREFOUR DRIVE
 - 24 LAV'AUTO WAP
 - 25 QUINCAILLERIE BLESOISE
PROLIANS
 - 26 CITROËN

■ Occupé
■ Libre
■ Infrastructures

8.5
Mètres

Sources : Observatoire de l'Economie - Fond de plan : BD TOPO@V2.1 - © IGN PARIS 2011 - BD ORTHO@V2 - © IGN PARIS 2014 - Licence DCM ; DGFiP Cadastre 2017

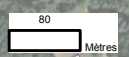




- Établissements
- 1 GARDEN PARTY
 - 2 SOCIETE NOUVELLE PROLITOL
 - 3 KOPEC VERLOES
 - 4 IBIS BUDGET
 - 5 COURTEPAILLE

	en Ha
Surface occupée :	4,9
Surface commercialisée sans activité :	0,8
Surface libre équipée :	46,2
Surface libre non équipée :	33,0
Surface zone verte :	7,5
Infrastructures :	11,4
SURFACE TOTALE DE LA ZONE :	103,8
dont surface réservée :	0,2
Projet (extension ou création) :	0,0

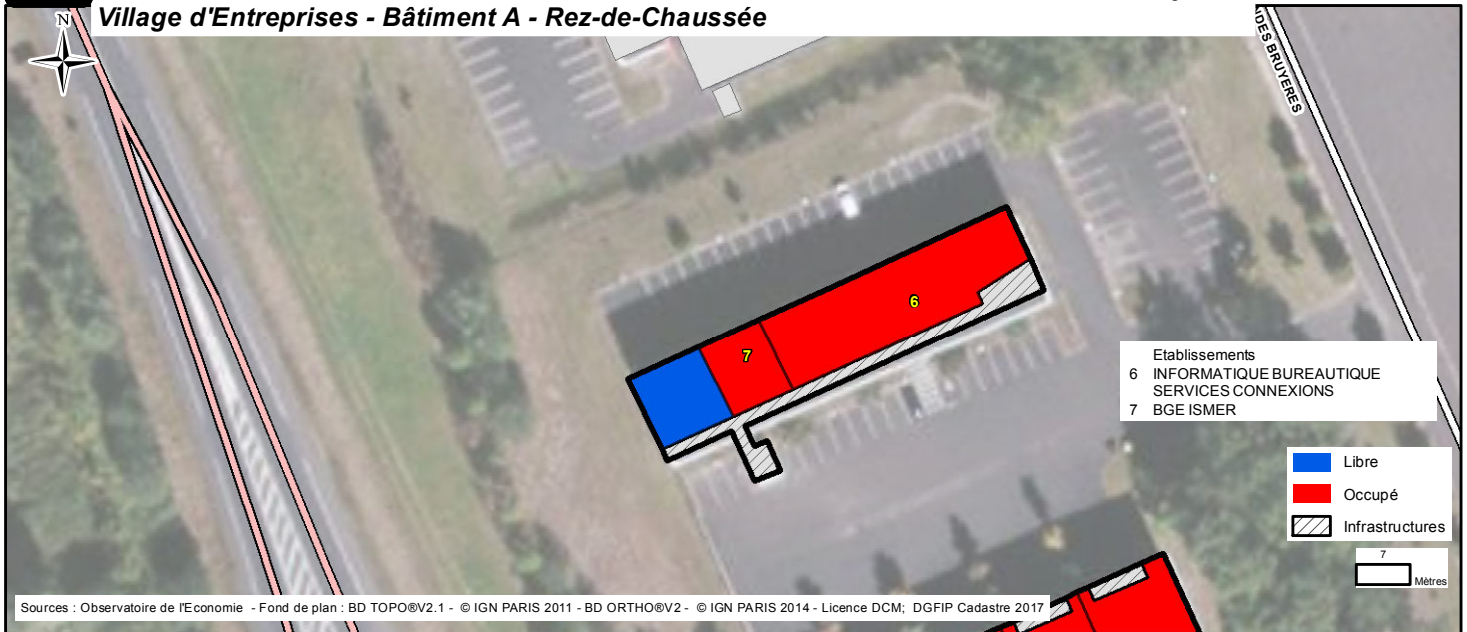
- Zone Occupée
- Zone Commercialisée sans activité
- Zone Libre Equipée
- Zone Libre Non Equipée
- Zone Verte
- Projet
- Infrastructures



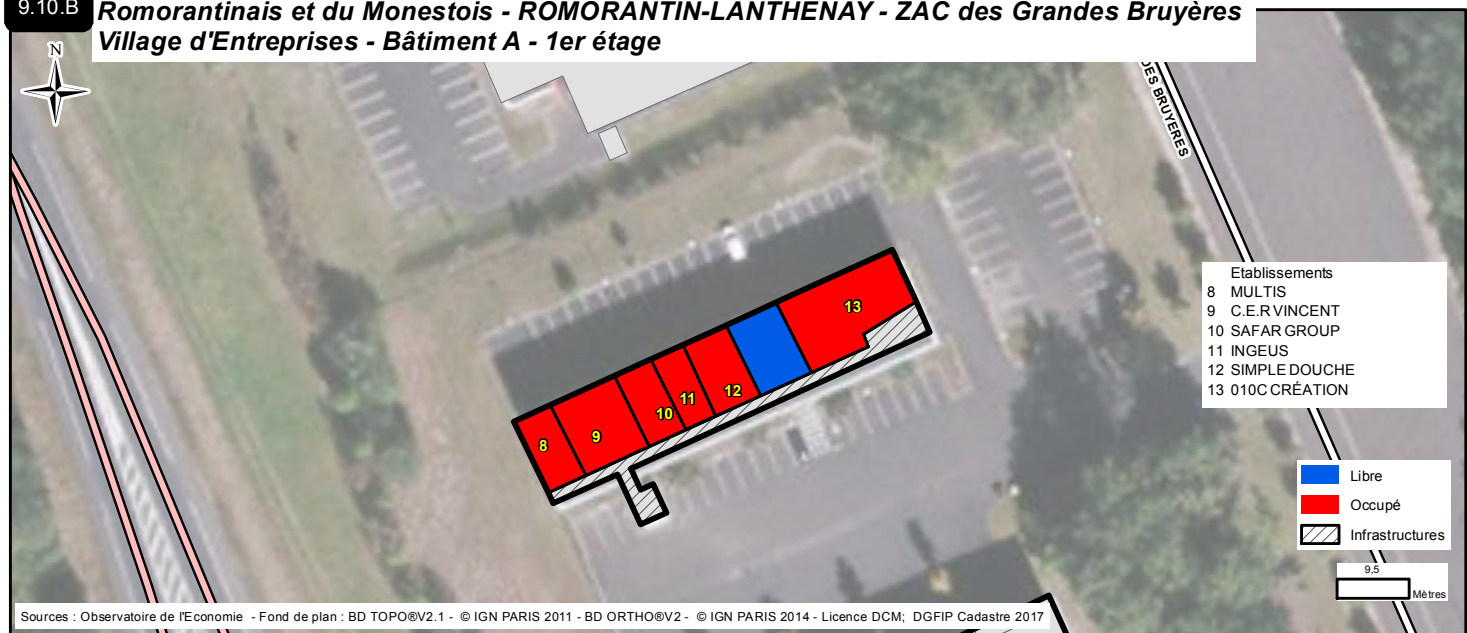
Sources : Observatoire de l'Economie - Fond de plan : BD TOPO@V2.1 - © IGN PARIS 2011 - © IGN PARIS 2014 - Licence DGM - DGFiP - Cadastre 2017



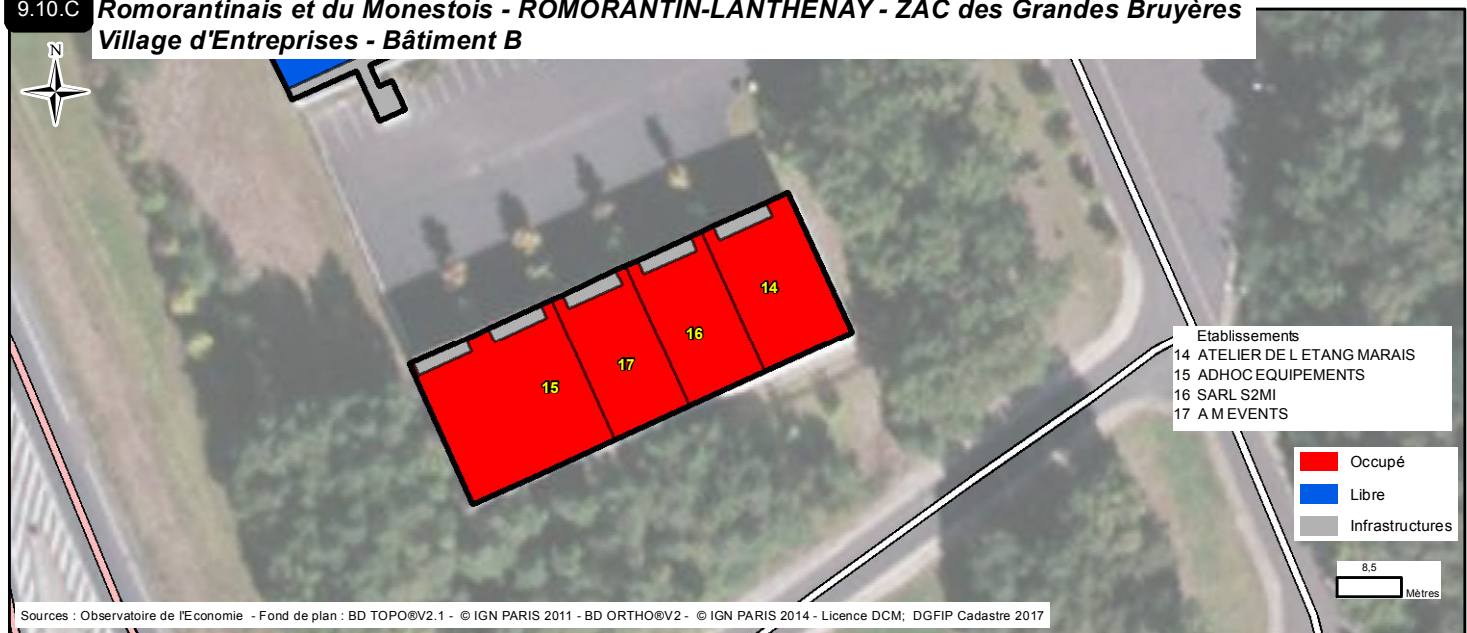
**9.10.A Romorantinois et du Monestois - ROMORANTIN-LANTHENAY - ZAC des Grandes Bruyères
Village d'Entreprises - Bâtiment A - Rez-de-Chaussée**



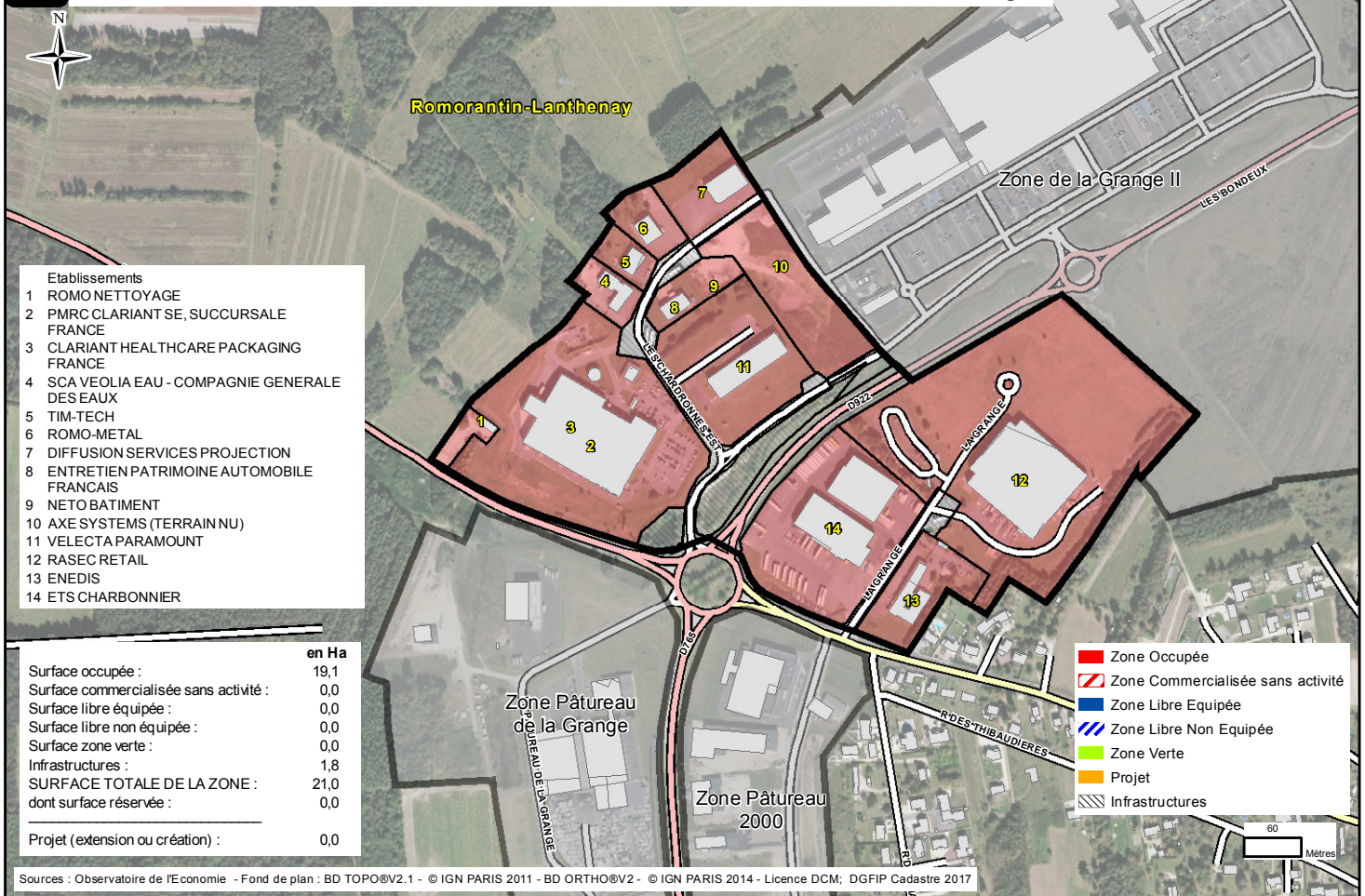
**9.10.B Romorantinois et du Monestois - ROMORANTIN-LANTHENAY - ZAC des Grandes Bruyères
Village d'Entreprises - Bâtiment A - 1er étage**



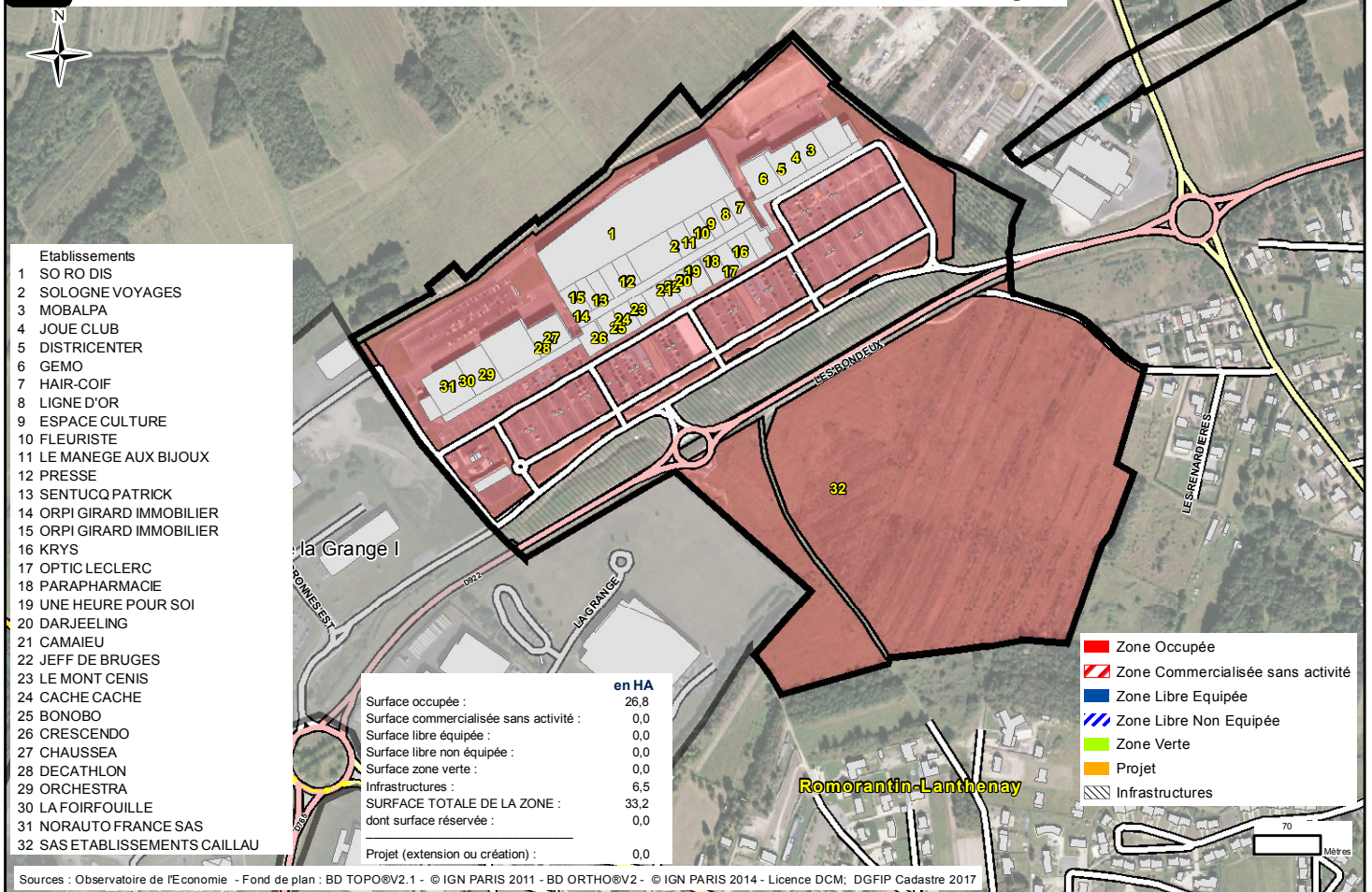
**9.10.C Romorantinois et du Monestois - ROMORANTIN-LANTHENAY - ZAC des Grandes Bruyères
Village d'Entreprises - Bâtiment B**

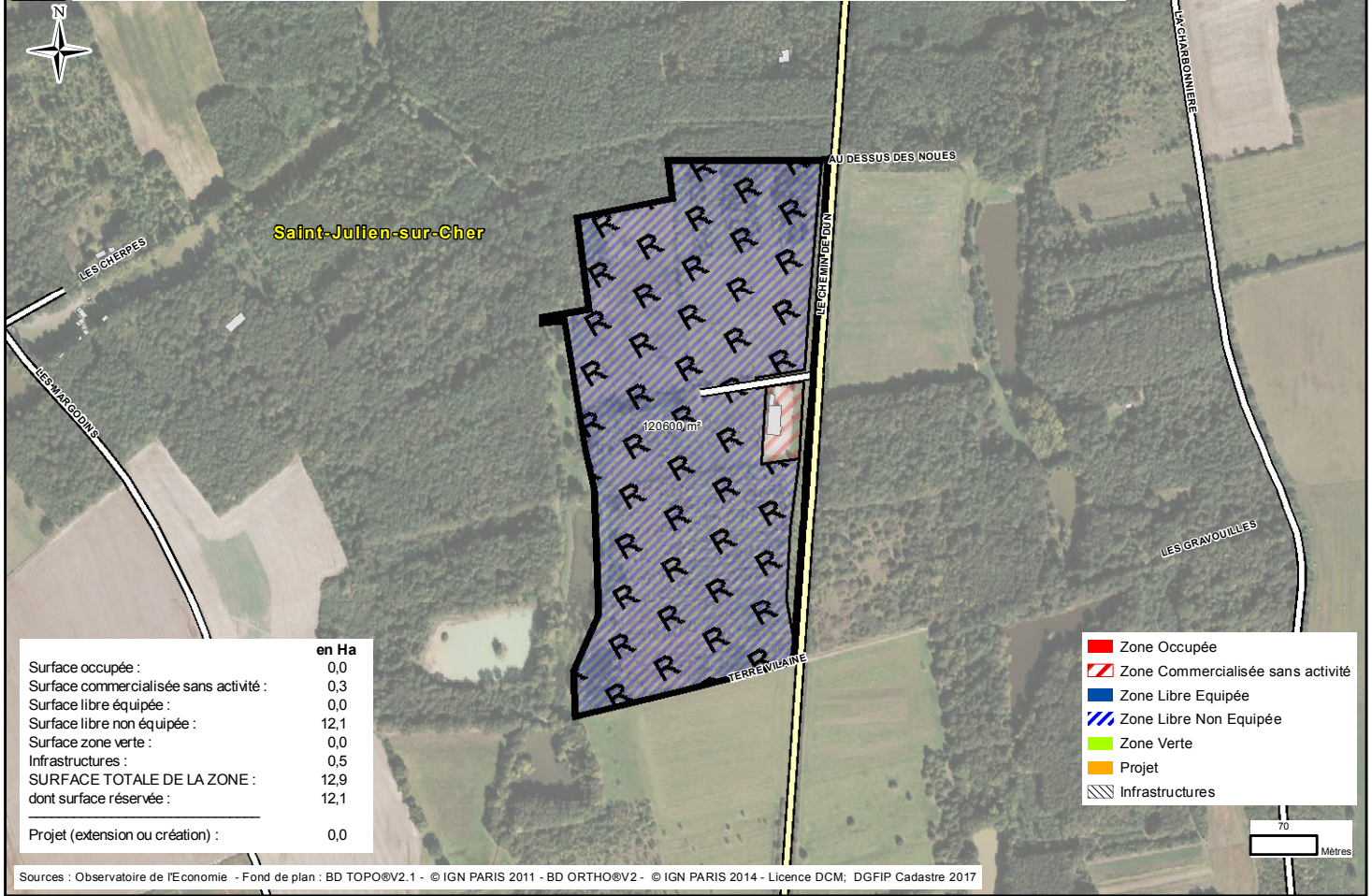


9.11 Romorantinois et du Monestois - ROMORANTIN-LANTHENAY - Zone de la Grange I



9.12 Romorantinois et du Monestois - ROMORANTIN-LANTHENAY - Zone de la Grange II



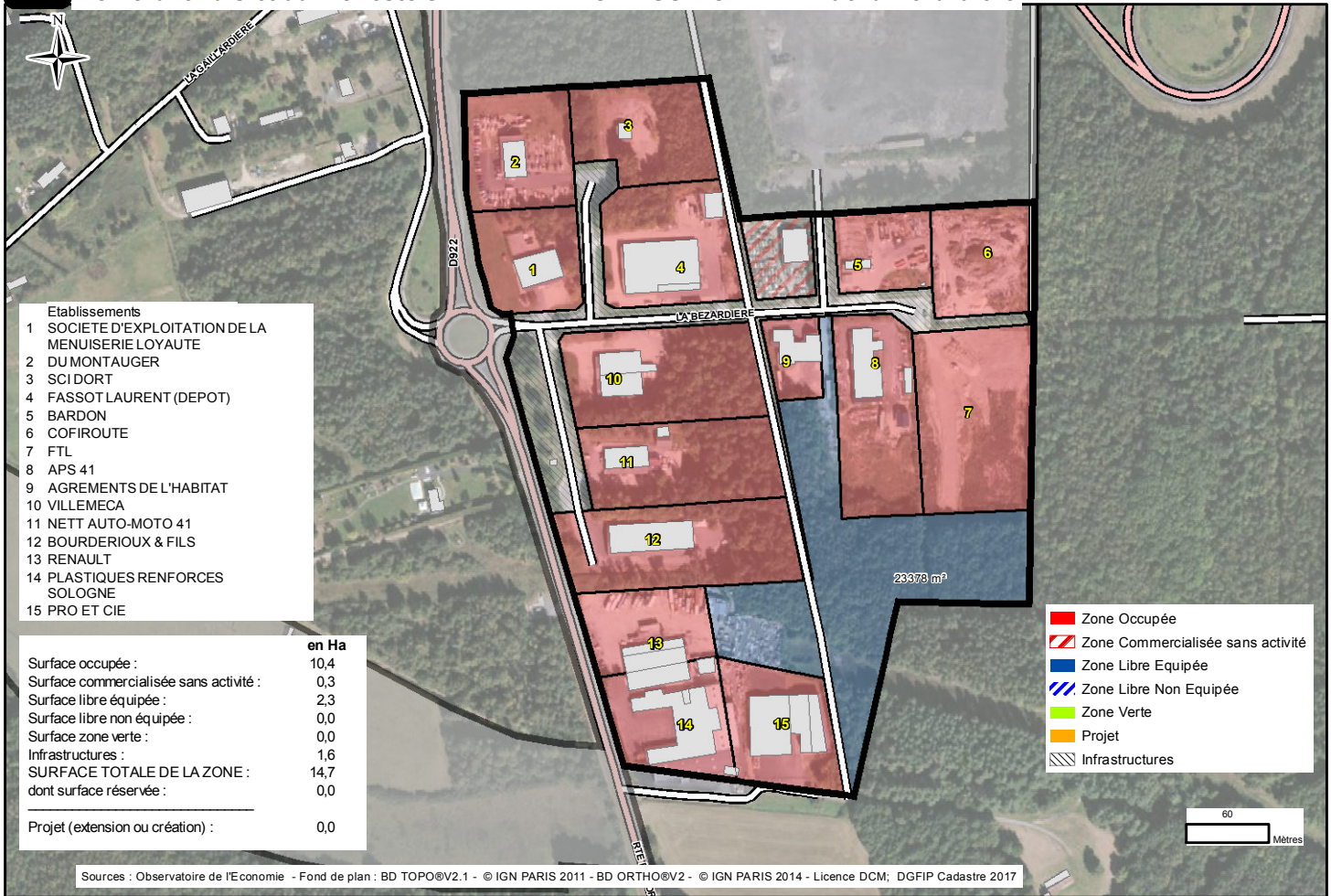


	en Ha
Surface occupée :	0,0
Surface commercialisée sans activité :	0,3
Surface libre équipée :	0,0
Surface libre non équipée :	12,1
Surface zone verte :	0,0
Infrastructures :	0,5
SURFACE TOTALE DE LA ZONE :	12,9
dont surface réservée :	12,1
<hr/>	
Projet (extension ou création) :	0,0

- Zone Occupée
- Zone Commercialisée sans activité
- Zone Libre Equipée
- Zone Libre Non Equipée
- Zone Verte
- Projet
- Infrastructures

Sources : Observatoire de l'Economie - Fond de plan : BD TOPO@V2.1 - © IGN PARIS 2011 - BD ORTHO@V2 - © IGN PARIS 2014 - Licence DCM; DGFiP Cadastre 2017





- Etablissements
- 1 SOCIETE D'EXPLOITATION DE LA MENUISERIE LOYAUITE
 - 2 DU MONTAUGER
 - 3 SCI DORT
 - 4 FASSOT LAURENT (DEPOT)
 - 5 BARDON
 - 6 COFIROUTE
 - 7 FTL
 - 8 APS 41
 - 9 AGREMENTS DE L'HABITAT
 - 10 VILLEMECA
 - 11 NETT AUTO-MOTO 41
 - 12 BOURDERIOUX & FILS
 - 13 RENAULT
 - 14 PLASTIQUES RENFORCES SOLOGNE
 - 15 PRO ET CIE

	en Ha
Surface occupée :	10,4
Surface commercialisée sans activité :	0,3
Surface libre équipée :	2,3
Surface libre non équipée :	0,0
Surface zone verte :	0,0
Infrastructures :	1,6
SURFACE TOTALE DE LA ZONE :	14,7
dont surface réservée :	0,0
<hr/>	
Projet (extension ou création) :	0,0

Sources : Observatoire de l'Economie - Fond de plan : BD TOPO@V2.1 - © IGN PARIS 2011 - BD ORTHO@V2 - © IGN PARIS 2014 - Licence DCM; DGFIP Cadastre 2017