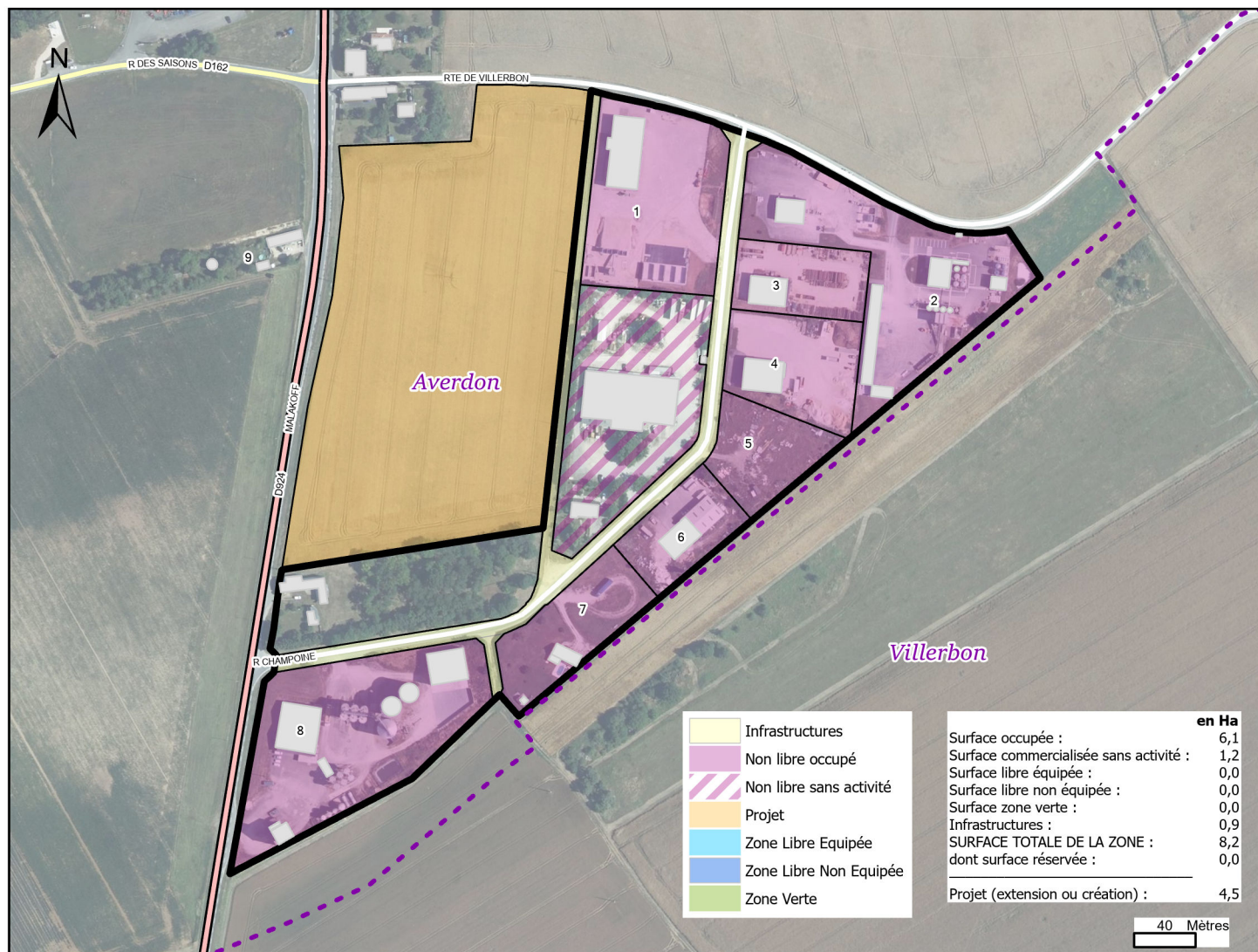


Liste des zones d'activités d'Agglopolys

1	Parc d'Activités de Malakoff	Averdon
2	Parc d'Activités Blois Nord-Villebarou	Blois
3	Parc d'Activités Duguesclin	Blois
4	Parc d'Activités des Guignières	Blois
5	Parc d'Activités Les Onze Arpents	Blois
6	Parc d'Activités du Bout des Hayes	Blois
7	Parc d'Activités du Bout des Hayes Ouest	Blois
8	Parc d'Activités des Grands Champs	Blois
9	Parc d'Activités La Rozelle	Cellettes
10	Parc d'Activités de l'Artouillat	Chailles
11	Parc d'Activités de Champigny-en-Beauce	Champigny-en-Beauce
12	Parc d'Activités du Breuil	La Chapelle-Vendômoise
13	Parc d'Activités Euro Val de Loire - Les Gailletrous I	La Chaussée-Saint-Victor
14	Parc d'Activités Euro Val de Loire - Les Gailletrous II	La Chaussée-Saint-Victor
15	Parc d'Activités Euro Val de Loire - Les Gailletrous III	La Chaussée-Saint-Victor
16	Parc d'Activités Euro Val de Loire-Parc A10 Est	La Chaussée-Saint-Victor
17	Parc d'Activités Euro Val de Loire-Parc A10 Nord	La Chaussée-Saint-Victor
18	Parc d'Activités Euro Val de Loire-Parc A10 Sud	La Chaussée-Saint-Victor
19	Parc d'Activités des Châteaux	La Chaussée-Saint-Victor
20	Parc d'Activités du Grain d'Or	La Chaussée-Saint-Victor
21	Parc d'Activités Le Vollet	Cour-Cheverny
22	Parc d'Activités de l'Ardoise	Cour-Cheverny
23	Parc d'Activités Euro Val de Loire Fossé-Marolles-Villebarou	Fossé
24	Parc d'Activités de la Valstière	Herbault
25	Parc d'Activités Les Mûriers	Herbault
26	Parc d'Activités La Tremblaie	Herbault
27	Parc d'Activités du Courtois	Menars
28	Parc d'Activités Les Sarrazinières	Saint-Denis-sur-Loire
29	Parc d'Activités de la Patte d'Oie	Saint-Gervais-la-Forêt
30	Parc d'Activités Les Clouseaux	Saint-Gervais-la-Forêt
31	Parc d'Activités Les Perrières	Saint-Gervais-la-Forêt
32	Parc d'Activités Euro Val de Loire - Parc des Rougemonts	Saint-Sulpice-de-Pommeray
33	Parc d'Activités de Boissière	Saint-Sulpice-de-Pommeray
34	Parc d'Activités Les Plantes	Sambin
35	Parc d'Activités des Bois Blancs	Veuzain-sur-Loire
36	Parc d'Activités de la Gare	Veuzain-sur-Loire
37	Parc d'Activités Les Couratières	Villebarou
38	Parc d'Activités Les Sablons	Vineuil
39	Parc d'Activités Les Sorbiers	Vineuil
40	Parc d'Activités Zone Industrielle Vineuil	Vineuil



1 : Averdon - Parc d'Activités de Malakoff



Source : OET - Fond de plan : IGN - BD Topo - DGPR Cadastre 2025

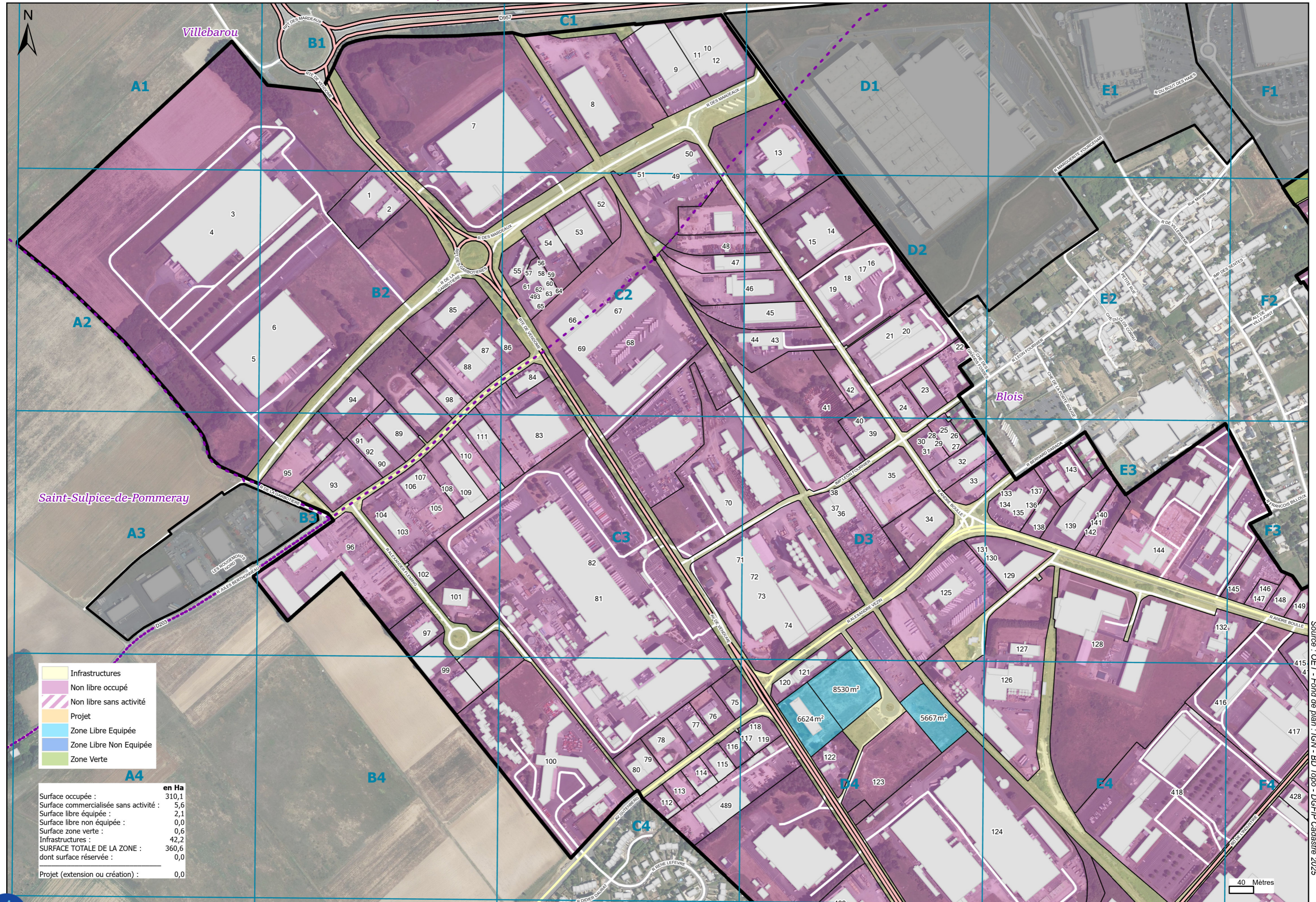
Etablissement

- 1 BITUVIA
- 2 T.E.F
- 3 LANGER FORAGE
- 4 OBEJERO T.P.
- 5 VEYER SAS
- 6 DA SILVA RAVALEMENT
- 7 TRANSPORTS PATRICK EMERY
- 8 AXEREA
- 9 MORGAN PHOTOGRAPHIE

Etablissement	Grille	Etablissement	Grille	Etablissement	Grille	Etablissement	Grille
1 ACCESSOIRES AUTO DU VAL DE LOIRE	B2	93 DUBUIS ET CIE	B3	185 BLOIS WARSEMANN AUTOMOBILES	G1	277 SECURITE PROTECTION OUEST	G3
2 HAMDI	B2	94 FIMATEC OREXAD	B2	186 CIMI / CIFOP VAL DE LOIRE	G1	278 BOULANGERIE MARIE BLACHERE	F3
3 POULAIN	A2	95 ECF	B3	187 BOWLING WORLD	H1	279 BLOISEC - Grand Frais	G3
4 RESTAURANT ENTREPRISE POULAIN GROUP	A2	96 CHAVIGNY NEGOCE BLOIS	B3	188 ACRH	H1	280 LE FROMAGER DE BLOIS - Grand frais	F3
5 AVK FRANCE	A2	97 BH AUTO	B3	189 TOUTECHNICIENS-TOUTECH	H1	281 LE POTAGER DE BLOIS - Grand Frais	F3
6 CATROUX (ENTREPOT)	B2	98 ETABLISSEMENTS PINSON	B2	190 DERICHEBOURG INTERIM	H1	282 BUFFALO GRILL BG BLOIS	G3
7 SISLEY PRODUCTION	B1	99 FARBAL	B4	191 UIMM VAL DE LOIRE	H1	283 BLOIFONI	G3
8 JEULIN	C1	100 SDIS	C4	192 OPCO 2i	H1	284 D-SECURITE GROUPE	G3
9 TCGO	C1	101 SAS FREEHEAT	B3	193 EMECO	H1	285 ONEMA	G3
10 DPD FRANCE	C1	102 FAYD'HERBE DE MAUDAVE AND SANSOT	B3	194 ELB FORMATION	H1	286 SOLEWA	G3
11 FOREST SHIPPING FRANCE	C1	103 SPIE CITYNETWORKS	B3	195 Pôle Formation UIMM Centre-Val de Loire - AFPI	H1	287 GRAND FRAIS	G3
12 VIR VEHICULES INTERVENTION RAPIDE	C1	104 RCT 41	B3	196 AIDAPHI	H1	288 E.D.C.P	G3
13 BOYAUDERIE BLESOISE FOLLET	D1	105 COURAULT STEPHEN	B3	197 AIDAPHI	H1	289 PARAGON EDITIQUE PROVENCE ALPES COTE D'AZUR	G3
14 VILLE DE BLOIS (DEPOT)	D2	106 DELVOC	B3	198 PREMA HOTEL	H1	290 SOLOGNE ROUTAGE	G3
15 Banque Alimentaire de Loir-et-Cher - Blois	D2	107 ETABLISSEMENTS MICHEL GUENIOT	B3	199 VILOTEL	H2	291 GDNC	G3
16 AUX DEMENAGEMENTS LEROY	D2	108 SARP-OSIS OUEST	B3	200 FIRST INN HÔTEL	H2	292 SLC PARTS	F3
17 CRAQUELIN STEPHANE	D2	109 ALL4LABELS FRANCE SARL	B3	201 LA BOUCHERIE	H2	293 RAPID PARE-BRISE BLOIS	G3
18 ENTREPRISE DE RESEAUX SARTHE ET MAINE	D2	110 LASNIER	B3	202 SDSGI	H2	294 SELF WASH	G3
19 ORTEC ENVIRONNEMENT	D2	111 FOUSSIER	B3	203 ADDICTIC	H2	295 BANQUE CIC OUEST	F3
20 PIECES AUTOS RECYCLAGE	D2	112 SMAC	C4	204 SAINT-GOBAIN EXPERTISE ET SERVICE	H2	296 MANPOWER	F4
21 SARC	D2	113 BOLLORÉ ENERGY	C4	205 COGEPRINT	G2	297 LACOSTE	G3
22 AGM AUTOMOBILE	D2	114 TURKISH DELICE	C4	206 CHRISTIAN DIOR COUTURE	G1	298 Groupama Paris Val De Loire	F3
23 QUINCAILLERIE SETIN	D2	115 CHAVY-AUTOS	C4	207 CAP VITAL SANTE	G1	299 Société Générale	F4
24 BARBAT (Dépôt)	D2	116 EUROPCAR	C4	208 CIMI - RESTAURANT INTER-ENTREPRISES	G2	300 ESPACE OPTIQUE	G4
25 DRY VO	D3	117 V AND B	D4	209 AMPLITUDE AUTOMOBILES	G2	301 ZOLPAN	G4
26 DELESTRE - AGENCE UTB	D3	118 KOMILFO	D4	210 WARSEMANN AUTO EVASION	G2	302 GLASS AUTO 41	G4
27 BATAIS CENTRE	D3	119 DVMH SANTE	D4	211 ESPACE AUTO BLOIS	G2	303 ALLIANCE AUTOMOTIVE PARIS NORD CENTRE	G3
28 GLOBAL INTERIM	D3	120 Le Chato'do	D4	212 C.E.F. YESSS ELECTRIQUE	G2	304 ENGIE HOME SERVICES	G3
29 LUCISBIO LIGHTING	D3	121 MARS - MUSIQUES ACTUELLES ...	D4	213 AS 24	G2	305 WOKASIE	G3
30 ID LINK EXPERTS	D3	122 DBDS	D4	214 PREMIERE CLASSE	G2	306 MATMUT	G4
31 EDMC	D3	123 CONCEPTY	D4	215 PRESSE PORTAGE	G2	307 LE SEVENTY 4 BY MITCH	G3
32 MAISONS BOIS 2 F.	D3	124 VALEO VISION	E4	216 Entreprise adaptée - ANR Linge	G2	308 OLIVIER GRIMAUD	G3
33 Service Nettoyage Recyclage - Blois	D3	125 TLC	D3	217 VALCANTE	G2	309 OXYVIE VAL DE LOIRE	G4
34 BSAI	D3	126 TELLUS	E4	218 GENERALI	G2	310 LA BOUCHERIE D'AUTREFOIS	G4
35 E-BUILT	D3	127 FASA	E3	219 IVT SECURITY	G2	311 V Z 64	G4
36 BARBAT RECYCLAGE	D3	128 AXEREAAL	E3	220 SIDAMO	G2	312 WINDSHIELD	G4
37 CHATEAUX RECYLEGE	D3	129 POUSSIN PEINTURES	E3	221 CENTRE VEHICULES INDUSTRIELS	G2	313 CEGECO	G4
38 SOCIETE ENTRETIEN REPARATION MATERIEL ENVIRONNEMENT RECYCLAGE	D3	130 HENDRICK MUSIC	E3	222 HARMONIE AMBULANCES	G2	314 BLOIS MEDICAL	G4
39 MENAGE ELECTRICITE	D3	131 WURTH FRANCE	D3	223 AFPA	G2	315 FRENCH FACTORY	G4
40 S.E.E.M CLIMATISATION	D3	132 EUROFINS ANALYSES POUR L'AGRONOMIE	E3	224 KYRIAD	G2	316 ACTUAL TERTIAIRE BLOIS 1101	G4
41 BARBAT RECYCLAGE (Site secondaire)	D2	133 BLACKCARE	E3	225 KYRIAD	G2	317 Ergos Intérim d'insertion - Blois	G4
42 MECANIQUE DE PRECISION INDUSTRIELLE	D2	134 EMIL AUTO	E3	226 AFPCVL	G2	318 ACTUAL BLOIS 1014	G4
43 BOUCHERIE SOLOGNE FRAIS	D2	135 KEVIN CLEAN AUTO	E3	227 Fédération des Associations agréées de Pêche et de Protection du Milieu Aquatique	G2	319 LE SCHUMAN	G4
44 SOLOGNE FRAIS	D2	136 DE MAILLES EN TISSUS	E3	228 AKTO	G2	320 CSL DIFFUSION	F4
45 LARIVIERE	D2	137 SVM BLOIS - STOCKEZ VOUS-MÊMES !	E3	229 GEIQ 41 - Groupement d'Employeurs pour l'Insertion et la Qualification	H2	321 MC DONALD'S	F4
46 FRANCE ALLIANCE 41	D2	138 A3BR	E3	230 MOBILIANS	H2	322 H.B. FULLER ADHESIVES FRANCE	G4
47 CEDEO	C2	139 ENVOLEA	E3	231 EMPREINTE POSITIVE	H2	323 GROUPE NIVET	G4
48 BARBAT (Dépôt)	C2	140 ALLORIENTAL41	E3	232 LIVENAT, LABORATOIRE D'INNOVATION ET DE VALORISATION D'ELEMENTS NATUR	H2	324 MIDAS	F4
49 DAUDIN FRUTEX	C2	141 VIVRENBOIS	E3	233 SHOP EXPERT VALLEY -SEV-	H2	325 WARSEMANN AUTO EVASION	G4
50 TRANSFRAN	C1	142 Respire - Réseau d'éducation populaire pour la recherche et l'innovation en éducation et en action sociale	E3	234 MEDEF	H2	326 GROUPE P. WARSEMANN	G4
51 LOKAKASE BLOIS	C2	143 EXP'AIR MEDICAL	E3	235 Initiative Loir-et-Cher	H2	327 BEST CAR 41	G4
52 LES ENFANTS DE JEAN CROSNIER	C2	144 CMA Formation - Campus des métiers 41 - Blois	E3	236 CPME	H2	328 STAND 41	G4
53 PROMOCASH	C2	145 ARARAT	F3	237 CMA 41	H2	329 DAFY MOTO BLOIS	G4
54 PUM	C2	146 ARN DISTRIBUTION	F3	238 SOURCING INVEST	H2	330 POWER AUTO	G4
55 LE COSY	C2	147 CERAM'PIERRE	F3	239 CCI 41	H2	331 POWERCAR	G4
56 AQUAVIT	C2	148 ETABLISSEMENTS CH COUPPE & FILS	F3	240 CUISINE EN LOIR ET CHER	H2	332 VULCO TRUCK SERVICES	G4
57 CUISINAVIVRE	C2	149 UDSP 41	F3	241 ARDAN CENTRE	H2	333 WEFOLD BLOIS	G4
58 PROMAN 066	C2	150 POINT B	F3	242 GROUPE CCEA	H2	334 LAURIER AUTOMOBILES BLOIS	G3
59 PROMAN 122	C2	151 LES PRODUITS DU PORTUGAL	F3	243 ADECCO	H2	335 DOCAPOST BPO	H3
60 PROMAN	C2	152 RAMOS SERVICES AUX PARTICULIERS	F3	244 KPMG ESC & GS	H2	336 API RESTAURATION	H3
61 CAVE DES CHÂTEAUX	C2	153 AR PAYSAGE	F3	245 BÉZANNIER-BOUQUET/EMONET	H2	337 BOIS ENERGIE CENTRE	H3
62 PROMAN	C2	154 IP'FLEX	F3	246 CAISSE D'EPARGNE ET DE PREVOYANCE LOIRE-CENTRE	H2	338 AS-CENTRE LOIRE	H3
63 JOB UP	C2	155 GRASSIN DÉCORS	F3	247 ADECCO FRANCE	H2	339 JA 41	H3
64 PROMAN	C2	156 DELKO	F3	248 3 VALS AMENAGEMENT	H2	340 FNSEA 41	H3
65 APOCALYPSE	C2	157 BLANCHINETT	F3	249 ADECCO BTP	H2	341 BIENVENUE A LA FERME EN LOIR & CHER	H3
66 FEDEX EXPRESS FR	C2	158 SN AUTO	F3	250 TERRITOIRES DEVELOPPEMENT	H2	342 HORIZONS	H3
67 VIR TRANSPORT	C2	159 E. LECLERC	F3	251 Micro-crèche Milk n' Cookie - Blois	H2	343 Chambre d'Agriculture du Loir-et-Cher	H3
68 SIMPLON (dépot)	C2	160 REXEL FRANCE	F3	252 ROYAL TEA	H2	344 CHAVIGNY ENERGIE	H3
69 TRANSPORTS BRUNO ROBERT	C2	161 SECURITEST	F3	253 NET-PACK.COM	H2	345 CHAVIGNY TRANSPORTS ET TRAVAUX PUBLICS	I3
70 EURALIS SEMENCES (Site secondaire)	C3	162 O'PRÉ DES PAYSANS	F3	254 ADTB	H2	346 LOC AND YOU	I3
71 INVIVO RETAIL PRODUCTION MARCHANDISES	C3	163 FEDERATION FRANCAISE DU BATIMENT	F3	255 CECILE MEUBLAT-GIRARDIN	H2	347 CAISSE REGIONALE DE CREDIT AGRICOLE MUTUEL VAL DE FRANCE	H3
72 GAMM VERT SYNERGIES CENTRE	D3	164 Médecine du Travail Bâtiment et Travaux Publics de Touraine	F3	256 METIERS PARTAGES SERVICES	H2	348 Agence routière - Conseil Départemental	I3
73 LIDEA FRANCE	D3	165 SMA BTP	F3	257 IMMOLIAISON	H2	349 Division des routes Centre	I3
74 AXEREAAL SERVICES	D3	166 EUROMASTER	F3	258 ARTUS INTERIM BLOIS	H2	350 C2L	I3
75 SIKKENS SOLUTIONS	C4	167 PORTEVIN ET FILS	F3	259 MEDITALIS CONSULTING	H2	351 AUTOVISION PL	I3
76 MECAFERRY	C4	168 ARTOTHEQUE	F2	260 IDEX ENERGIES	H2	352 ECOLE DE CONDUITE FRANCAISE (CENTRE DES EXAMENS)	H4
77 ADR DU BLESOIS	C4	169 FRANCE-EXPERT-SECURITE	F2	261 START PEOPLE	H3	353 UNITE TERRITORIALE DU LOIR-ET-CHER	H3
78 B.D.C	C4	170 FURODIS	F2	262 ADEQUAT INTERIM	H3	354 STELL	H4
79 BELLONA	C4	171 CPG	F2	263 ACTEK SOLUTION	H2	355 LA POSTE SA	G4
80 AU FORUM DU BATIMENT	C4	172 PANDA D'ASIE	F2	264 EURO-A-PRO	H2	356 KEOLIS BLOIS	G4
81 PROCTER & GAMBLE BLOIS	C3	173 TROC.COM	F2	265 DHA	H2	357 Communauté d'agglomération de Blois-Agglopolys	G4
82 SODEXO ENTREPRISES	C3	174 LE FAILLITAIRE	F2	266 ACTURA	H2	358 H.B. FULLER ADHESIVES FRANCE	G4
83 POINT.P	C3	175 KJE AUTO	F2	267 ARTHUR LOYD	H2	359 CONSEIL DEPARTEMENTAL (DIRECTION ROUTIERE DU PARC)	G4
84 SUPERMARCHÉ DE BLOIS	C2	176 CITER SOGEPAM	F2	268 BERRY'S	H3	360 CEREMA NORMANDIE CENTRE	G5
85 CHAVIGNY DISTRIBUTION	B2	177 FORMULE 1	F2	269 FERTIRECO	H3	361 MEUBLES PETIT	F4
86 ID SOLAR INVEST	C2	178 CENTRE TECHNIQUE MUNICIPAL	F2	270 HOLDIS	H2	362 MAGNUM AUTO	G5
87 L'ORANGE BLEUE	B2	179 TOUPROS INTERIM	F1	271 PARTNAIRE 41	H3	363 PRISME	G5
88 A. GUILLON TRAITTEUR	B2	180 BANQUE POPULAIRE VAL DE FRANCE	F1	272 ALL-IM-WEST	H2	364 MNBC	G5
89 MEKAMICRON	B3	181 FRANGELI	F1	273 SUPPLAY	H3	365 EL AYADI SOLIMAN	G5
90 DYG CONSULT	B3	182 TGVH 41	F1	274 IBIS	G2	366 HSM	G5
91 SEPAMAC	B3	183 GOSSART SOPHIE	F1	275 ROY	G3	367 APPEL MEDICAL	F5
92 SOFLUIDO41	B3	184 BLOIS VEHICULES INDUSTRIELS ETS DOURS	G1	276 ValEco	G3	368 BAH KIRPIN	F5

Etablissement	Grille	Etablissement	Grille
369 ADERIM CENTRE	F5	460 ALTIFAUNE	E6
370 ADERIM NORMANDIE	F5	461 GSF ATHENA	E6
371 ADERIM	F5	462 LET BAT	E6
372 AVANTAGE RH	F5	463 CHEF GOURMET	E6
373 ADERIM CENTRE	F5	464 TB41	E6
374 LOIRE ET CHARME IMMOBILIER	F5	465 RESINE SOL 41	E6
375 DOMINIQUE ROUSSINEAU	F5	466 OGF	E6
376 AL3C	F5	467 LD CONTROLE TECHNIQUE	E6
377 DANIEL RAVINEAU AUDIT	F5	468 CARROSSERIE GIRAudeau	E6
378 AFGOUN KARINE	F5	469 AVIS	E6
379 France Travail - Agence de Blois Laplace	F5	470 ADAPEI	E6
380 VALEXCO BLOIS	F5	471 BOURGOIN MEUNIER THIERRY	E6
381 JEU DE PAUME	F5	472 Association Essentielles - Blois	E6
382 ETABLISSEMENTS SASTRE	F5	473 BLOIS PLOMBERIE CHAUFFAGE	E5
383 STAMPERS INVENTORISTES	F5	474 GARAGE DLAV AUTO	E6
384 Communauté Professionnelle Territoriale de Santé	F5	475 IFCA Formations - Blois	E6
385 GHARBAL YOUSSEF	G5	476 B.SKY	E5
386 GAVRYLOVA Nathalia	F5	477 DESJOYAUX	D5
387 GOCHARD Alice	F5	478 AD TOURAINE	D5
388 CJ PRESTATIONS	F5	479 NEXT & GO	D5
389 MGS	F5	480 ELANCIA	D5
390 A A Z COM.REPRO	F5	481 HERTZ	D5
391 IMPRIMERIE TREMOUILLAT FOUQUET -ITF	F5	482 MONDELEZ FRANCE SAS	D5
392 AMBULANCES CARTON BLOIS	F5	483 PMRC KRAFT FOODS EUROPE PROCUREMENT GMBH	D5
393 INSPECTION ET TECHNIQUES DE CONTROLES SPECIALISEES	F5	484 E2C Val de Loire	D5
394 K PAR K	F5	485 BCL DECOR	D5
395 CHARPENTE YVES CHEREAU	F5	486 RB DEMENAGEMENT	D5
396 SELF WASH	F4	487 LABOISSIERE BOIS ET DERIVES	D5
397 CALDEO	F4	488 BIOSIERS INDUSTRIE	D5
398 TRADIMEN	F4	489 ANCIENS ETABLISSEMENTS BRANGER	C4
399 IMPLANTOLAB	F4	490 SARL BS INVEST	E6
400 AEM	F4	491 PARTNAIRE	H2
401 SARL TRESOR FRUITS ET LEGUMES	F4	492 TORCELLI OLIVIER	E5
402 B&C FORMATION	F4	493 PROMAN	C2
403 MADNESS SPRAY	F4	494 Start Co RH - Blois	G4
404 CHIKH HAOUIRI	F4	495 Azalys - Handigo - Blois	G4
405 CLINIQUE VÉTÉRINAIRE JORDANO - PETRUS - CLINIQUE DU JEU DE PAUME	F4	496 BP IMMO 41	H3
406 SASP ADA BLOIS BASKET	F4	497 LE STYLE D'AXELLE	E5
407 Centre de Performance ADA Basket	F4	498 S ELECT	E5
408 LEVELS	F4	499 Azalys - Resago - Blois	G4
409 COURTEPAILLE	F4		
410 KFC	F4		
411 BOULANGERIE MARIE BLACHERIE	F4		
412 MDA	F4		
413 MAXI ZOO	F4		
414 BASIC FIT	F4		
415 PRO DUO	F3		
416 AIR COMPRESSEUR SERVICE	E4		
417 DUNCHA FRANCE	F4		
418 PHINIA	E4		
419 CABINET MOUGEL	F4		
420 CMT CARRELAGE	F4		
421 KALI CONSTRUCTION	F4		
422 ROCHER BETON	F4		
423 LEO LEA	F4		
424 PROCOLLECTIVITES	F4		
425 BTPI CENTRE	F4		
426 EM CONSEIL ET CREATION	F4		
427 HERMELIN PEINTURE	F4		
428 ETS PHILIPPE	F4		
429 SODEXO ENTREPRISES	F4		
430 BORGWARNER	F5		
431 PLAY N'JUMP	E5		
432 ENTERPRISE HOLDINGS FRANCE	E5		
433 PEKA BLOC	E5		
434 PRIMARKET	E5		
435 Coallia	E5		
436 TRAVAUX PUBLICS CENTRE	E5		
437 PADD BLOIS	E5		
438 Studio 7 - Ecole de danse	E5		
439 INCI NEGOCE	E5		
440 TPC MEDIA	E5		
441 NOZ	E5		
442 NAREK AUTO	E5		
443 GUEBLE	E5		
444 REV' EN VILLE	E5		
445 POMPES FUNEBRES MEMORYS	E5		
446 AGITYS	E5		
447 INOTYS	E5		
448 4.1 PRODUCTION	E5		
449 STCO - SOCIETE DE TRANSPORTS DU CENTRE-OUEST	E5		
450 CONTITRADE FRANCE	E5		
451 La Passerelle - Blois	E5		
452 JETTO	E5		
453 GALLOUX ENTREPRISE	E5		
454 5 A SEC	E5		
455 LIDL	E5		
456 PAT A PAIN	E5		
457 PIZZ CENTER 3	E6		
458 SELF WASH	E6		
459 FEUILLETTE	F6		

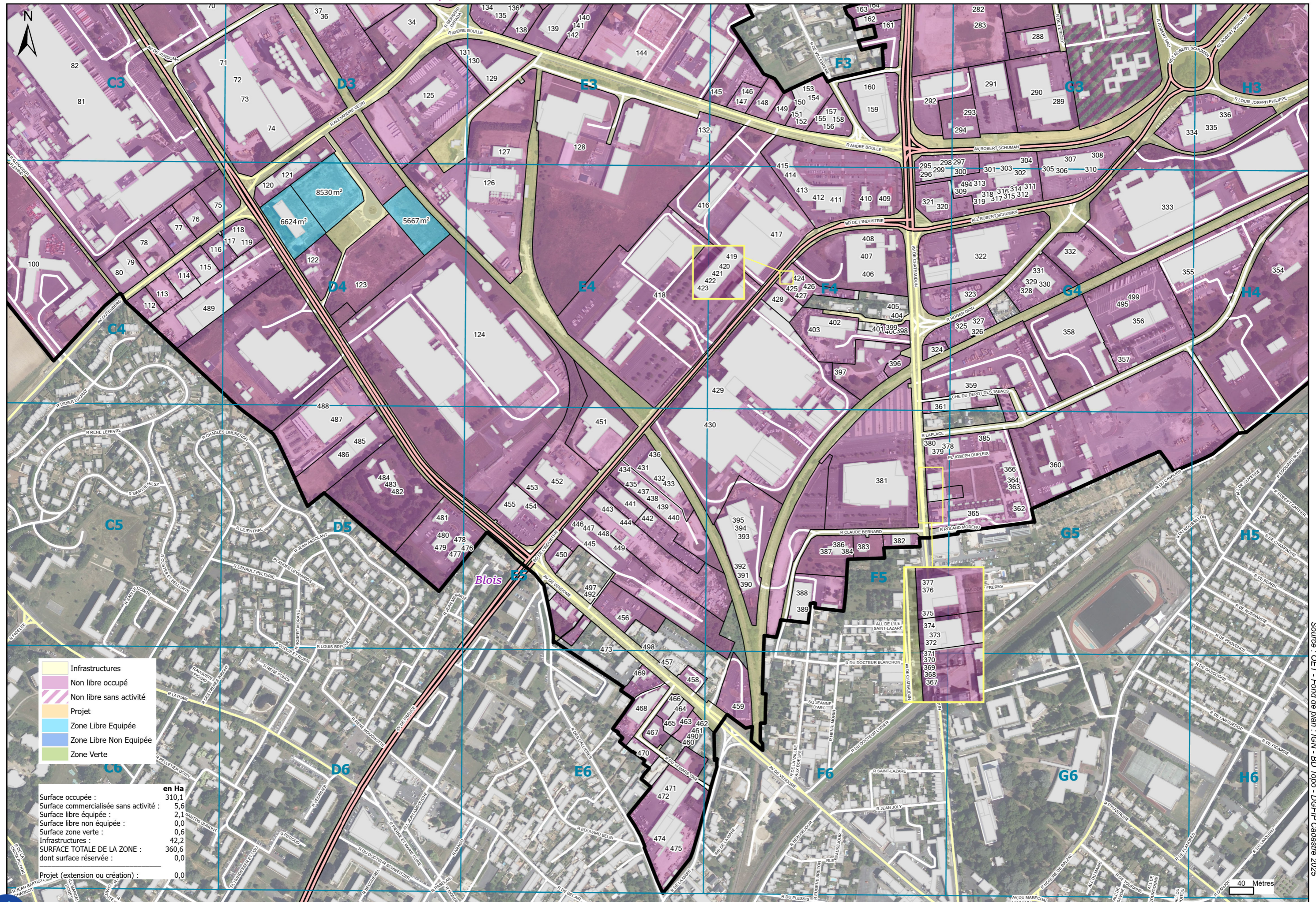
2 : Blois - Parc d'Activités Blois Nord - Villebarou (1/3)



Source : OET - Fond de plan : IGN - BD Topo - DGFIP Cadastre 2025

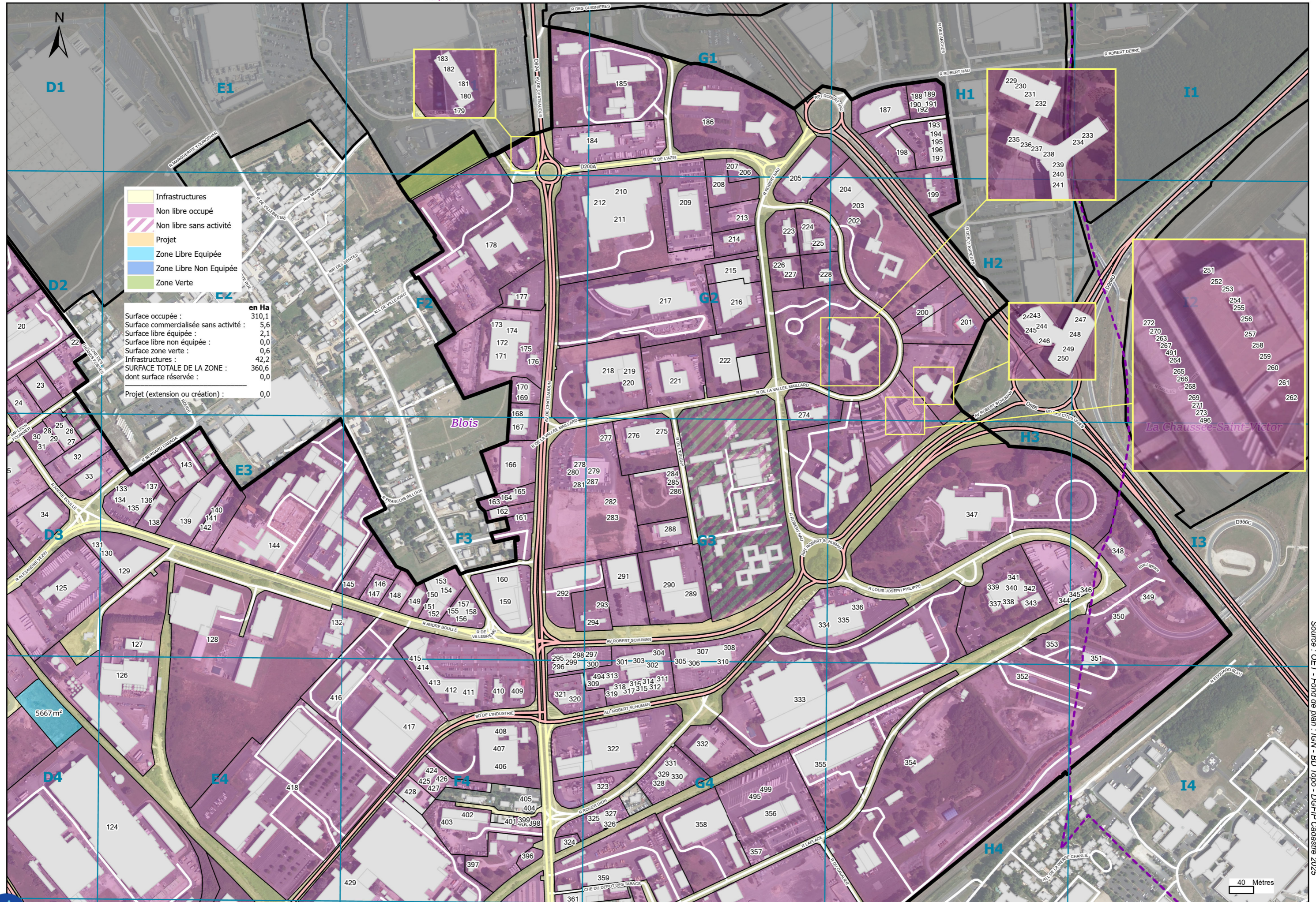


2 : Blois - Parc d'Activités Blois Nord - Villebarou (2/3)



Source : OET - Fond de plan : IGN - BD Topo - DGFIP Cadastre 2025

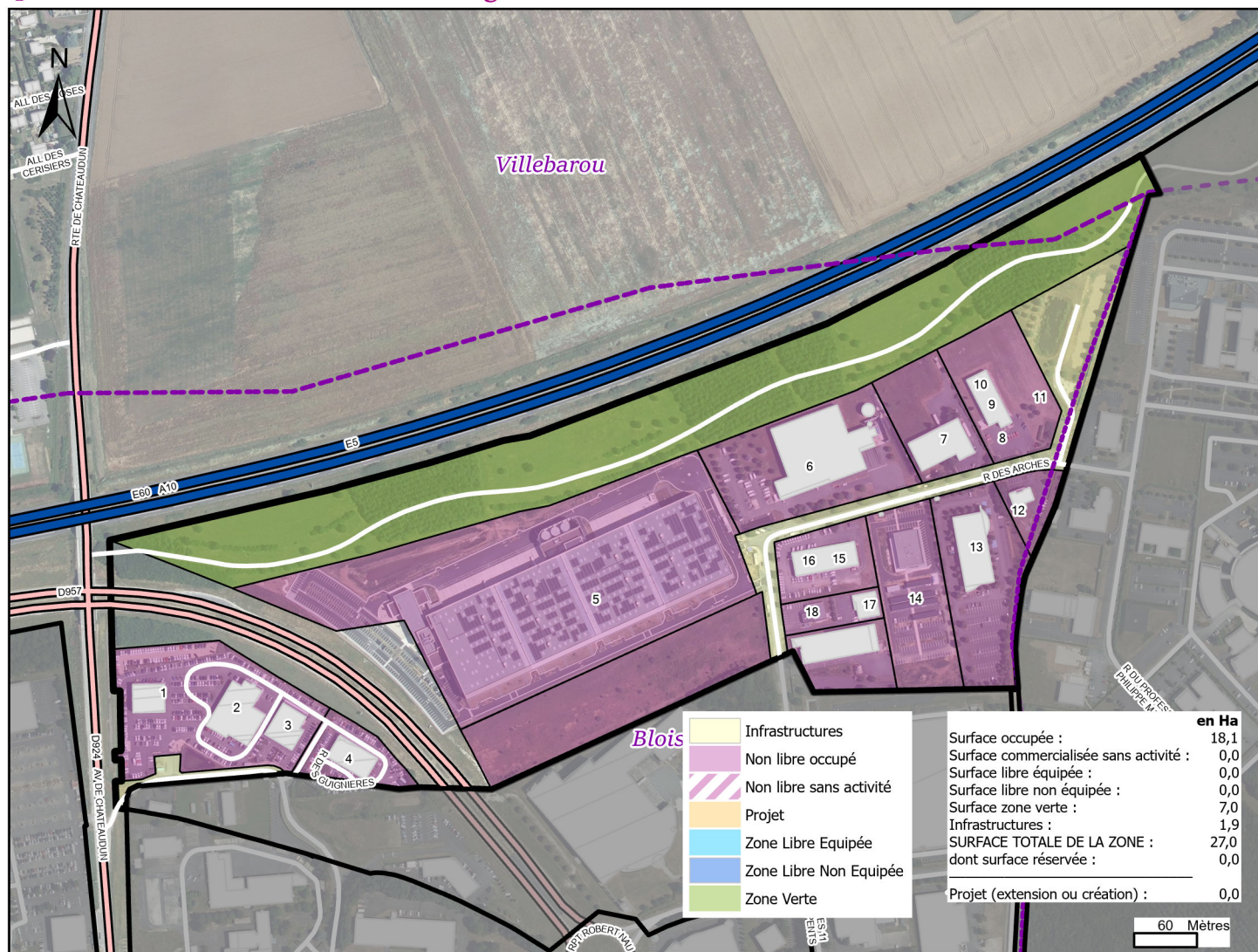
2 : Blois - Parc d'Activités Blois Nord - Villebarou (3/3)



Source : OET - Fond de plan : IGN - BD Topo - DGFIP Cadastre 2025



4 : Blois - Parc d'Activités des Guignières

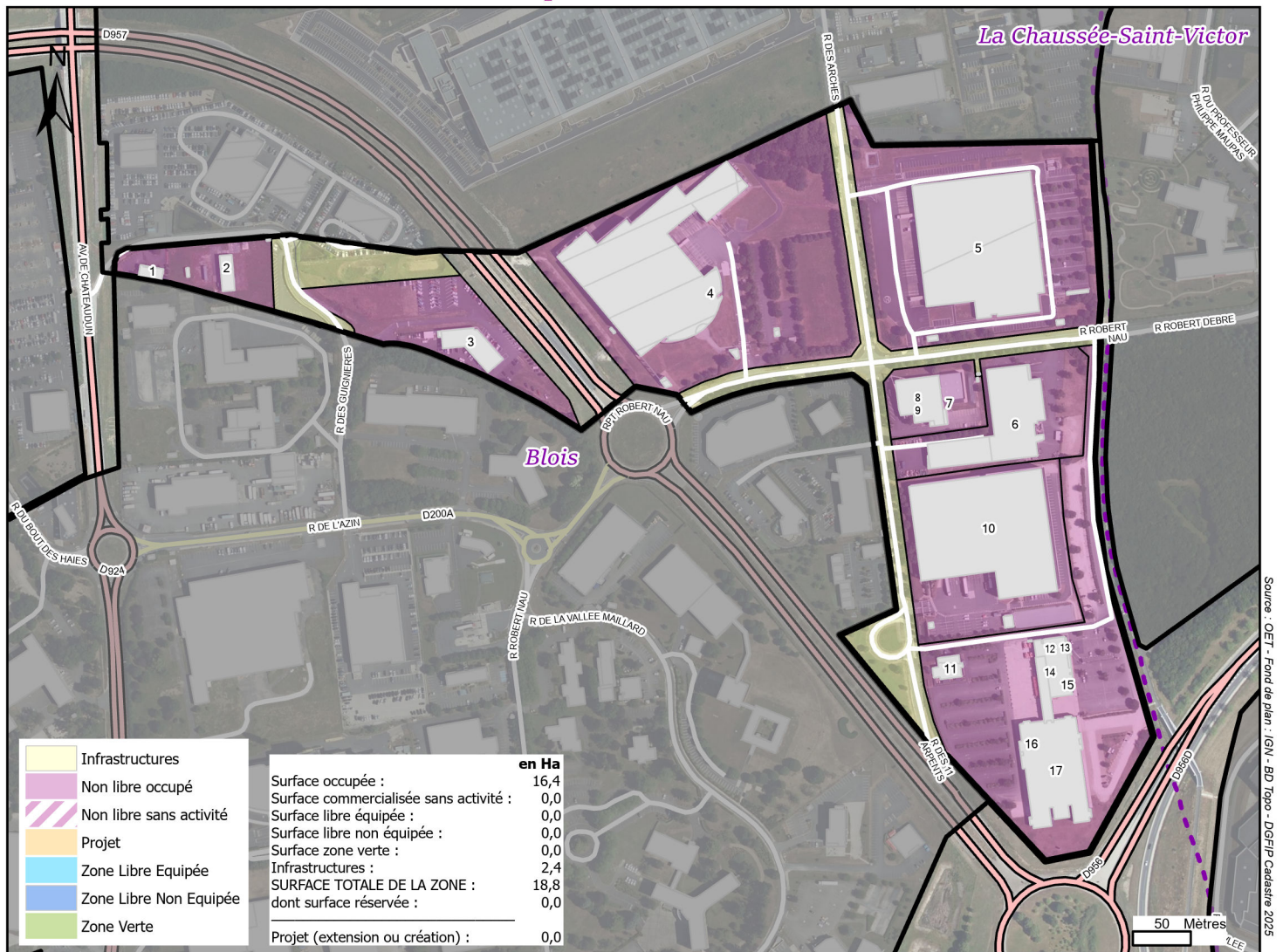


Source : OET - Fond de plan : IGN - BD Topo - DGPR Cadastre 2025

Etablissement

- 1 ESPACE AUTO BLOIS
- 2 VOLKSWAGEN
- 3 ESPACE AUTO BLOIS
- 4 STA 41
- 5 BLOIS CHRISTIAN DIOR
- 6 OCP REPARTITION
- 7 CARTONNAGES DU VAL DE LOIRE
- 8 PHOENIX PHARMA
- 9 PELLE
- 10 SN BROUDIC
- 11 Radiothérapie et Cancérologie
- 12 GEOMEXPERT ; TERR&AM
- 13 FOUNDEVER France
- 14 LNA Santé
- 15 IZI CONFORT
- 16 HARMONIE AMBULANCE 41
- 17 ONET SERVICE
- 18 HERVE THERMIQUE

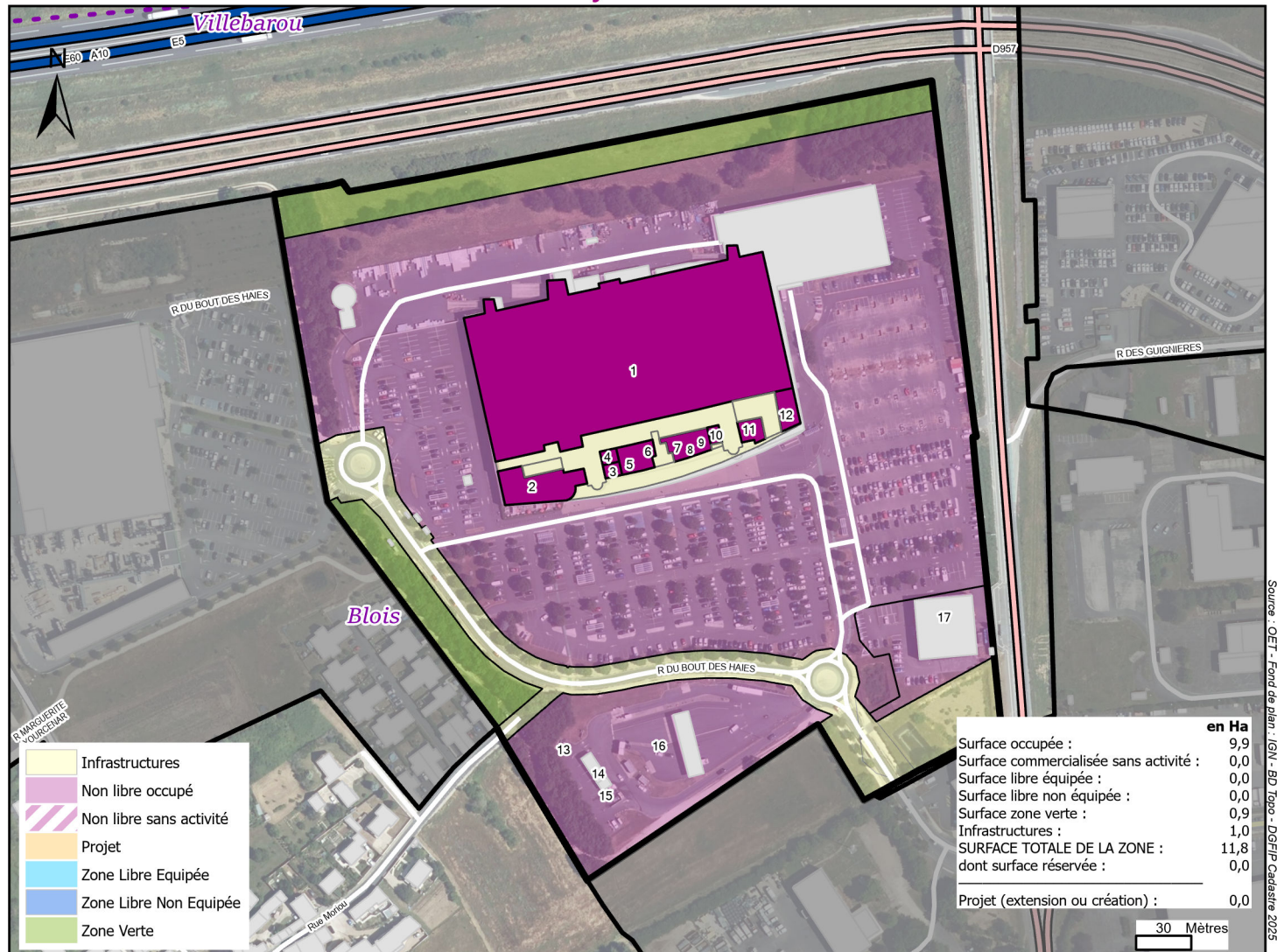
5 : Blois - Parc d'Activités Les Onze Arpents



Etablissement

- 1 LOIR ET CHER EXPERTISE
- 2 Relais fibre optique
- 3 MONDIAL AUTO
- 4 XPO SUPPLY CHAIN FRANCE
- 5 ENERFLUX
- 6 METAPLAST
- 7 IMPRINOVA
- 8 IMPRIMERIE ISF
- 9 FLAMINGO
- 10 CHRISTIAN DIOR COUTURE
- 11 PIZZA PASTA DEL ARTE
- 12 QUICK HAMBURGER RESTAURANT
- 13 BK BLOIS ARPENTS
- 14 BISTROT REGENT
- 15 AG2R LA MONDIALE
- 16 S I E
- 17 Cap'Ciné - Blois

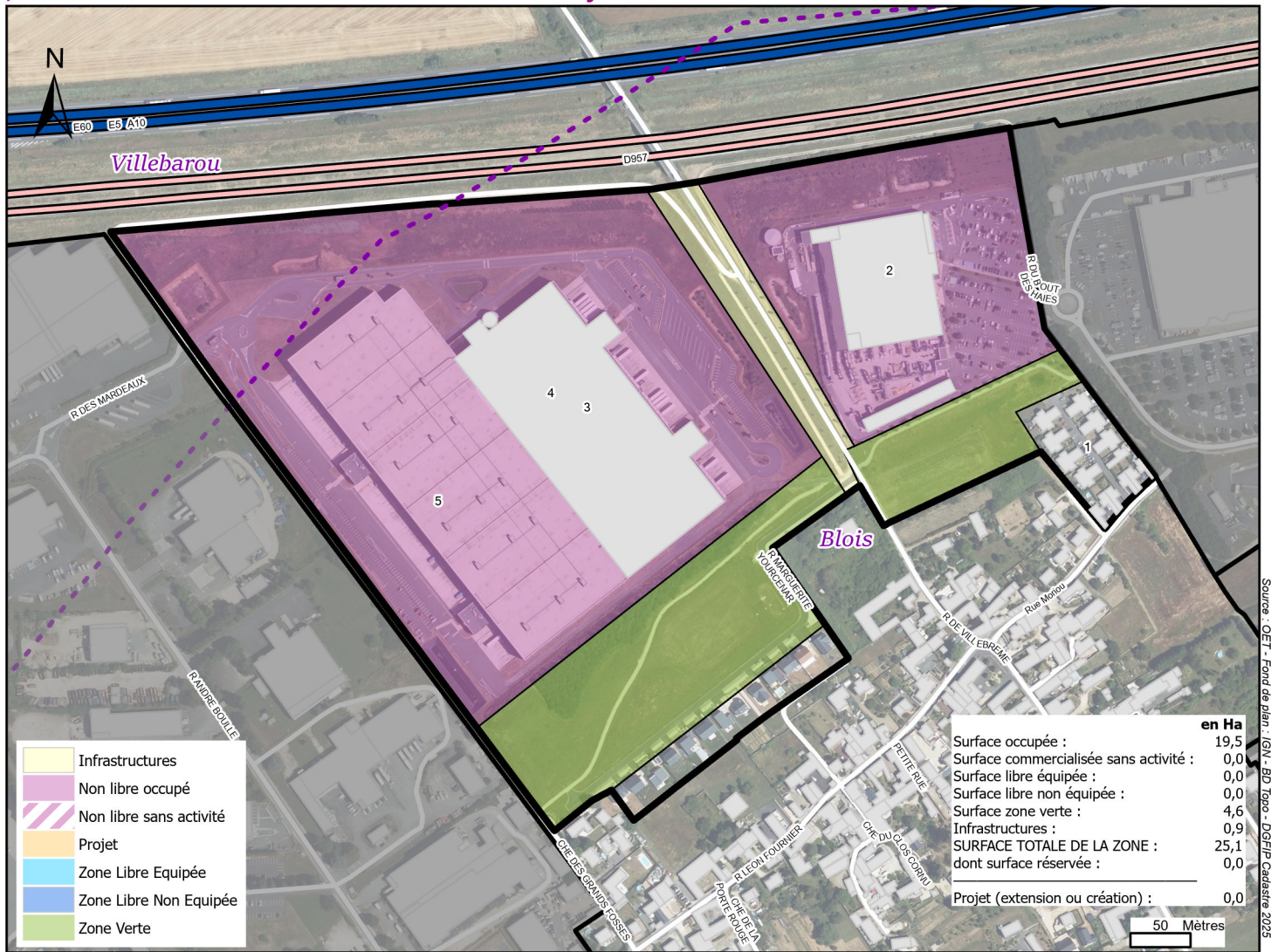
6 : Blois - Parc d'Activités du Bout des Hayes



Etablissement

- 1 E. LECLERC
- 2 CRESCENDO
- 3 CORDONNERIE-CLES PASCAL HAIMON
- 4 PAPYLEE
- 5 LES JARDINS
- 6 GAUTREY COIFFURE
- 7 CREDIT AGRICOLE
- 8 BOUGEROLLES BLOIS II
- 9 UNE HEURE POUR SOI
- 10 KRYS
- 11 LECLERC VOYAGES
- 12 PARAPHARMACIE LECLERC
- 13 Laverie automatique
- 14 SELF WASH
- 15 Les Graines d'ici
- 16 SOBLEDIS (STATION ESSENCE)
- 17 FEU VERT

7 : Blois - Parc d'Activités du Bout des Hayes Ouest



Etablissement

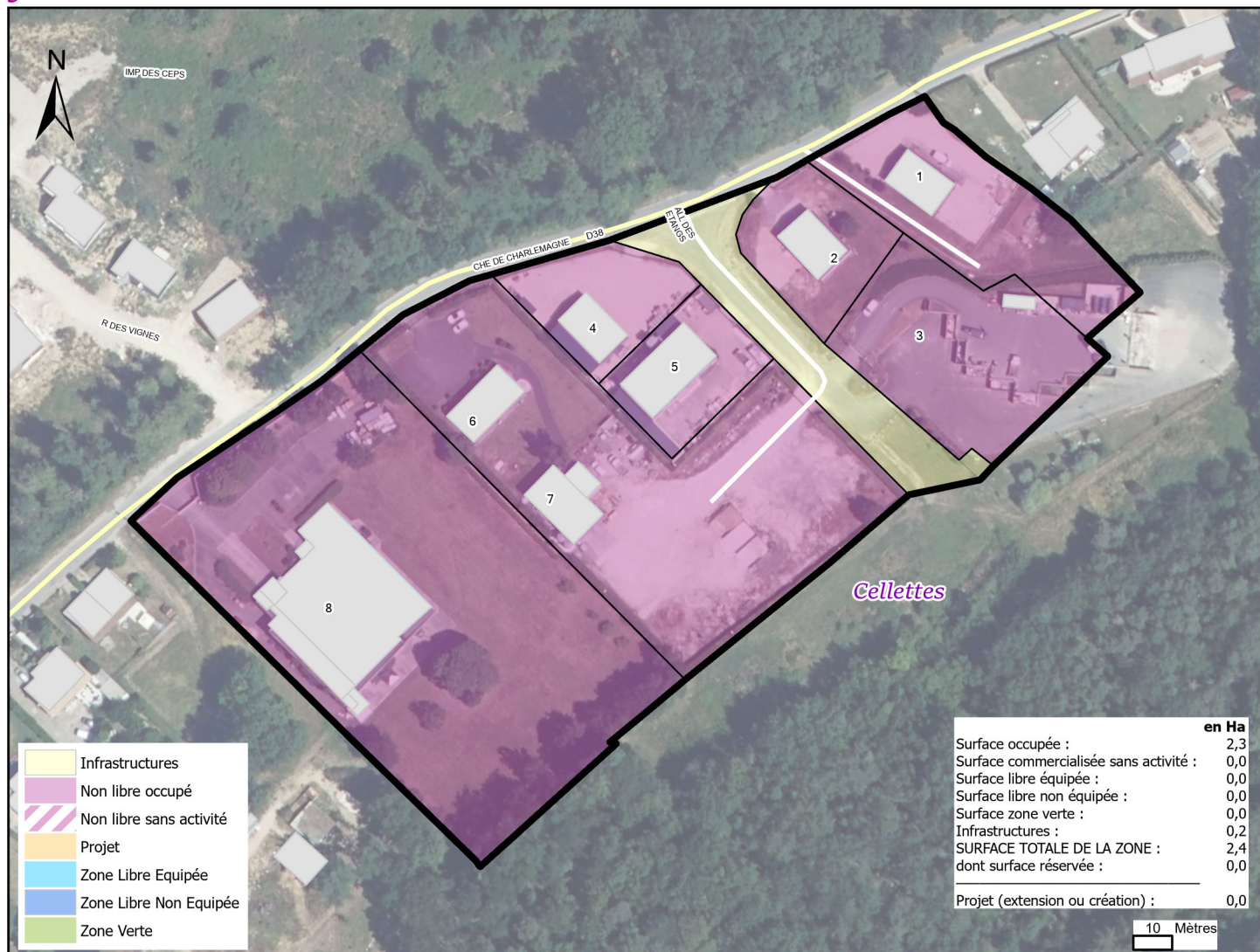
- 1 CONSTRUCTION IMOTER
- 2 LEROY MERLIN FRANCE
- 3 CATROUX (ENTREPOT)
- 4 ST MICHEL BISCUITS
- 5 XPO SUPPLY CHAIN FRANCE

8 : Blois - Parc d'Activités des Grands Champs



Etablissement	Etablissement
1 ECF	19 TERRAIN DE JEUX
2 MINIER BETON BLOIS	20 DECHETERIE DE BLOIS SUD
3 LEFEVRE CENTRE OUEST	21 S.A.C.P.A.
4 CEO	22 STATION D'EPURATION DES GRANDS CHAMPS
5 VEOLIA EAU - COMPAGNIE GENERALE DES EAUX	23 LYCEE HORTICOLE (Site secondaire)
6 A.S.M	24 Agro Campus des 2 Vallées
7 BEAUCE SOLOGNE TERRASSEMENT	25 CFA Agricole - Blois
8 BEAUCE SOLOGNE CONSTRUCTION	26 CONCESSION CITROEN
9 LUIS PIRES CONSTRUCTION	27 B.B.B. AUTOMOBILES 41
10 Environnement 41	28 APSM
11 BUREAUTIQUE 41	29 RENT A CAR
12 HUBERT ENTREPRISE	30 BERRY V.S.P.
13 ECF CER CENTRE ATLANTIQUE	31 ALPHA MOTO
14 ECF CENTRE OUEST ATLANTIQUE	32 BG MOTOS
15 CENTRE DE FORMATION PROFESSIONNELLE ECF - BLOIS	33 MULUGETA HAFTE MILLION
16 CHROME NETTOYAGE 41-45	34 L'UNIVERS V.O.
17 VILLE DE BLOIS - LOGEMENTS	35 AGL ' EAU
18 VEZIN-SAUZER STEVEN	

9 : Cellettes - Parc d'Activités La Rozelle

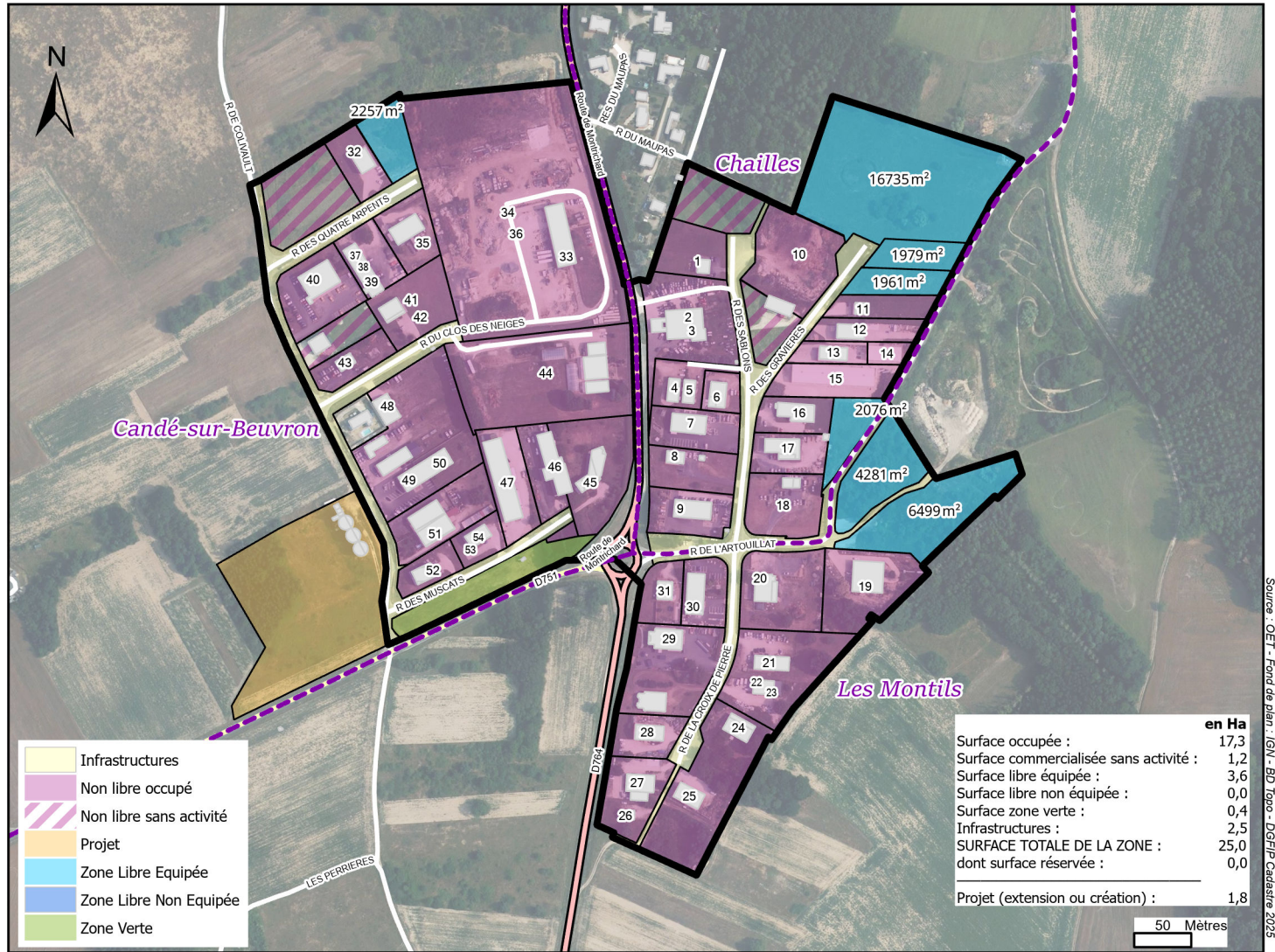


Source : OET - Fond de plan : IGN - BD Topo - DGFIP Cadastre 2025

Etablissement

- 1 PEREIRA CARRELAGE
- 2 DOIREAU (Entrepôts)
- 3 DECHETERIE de CELLETES
- 4 DIAS BENJAMIN
- 5 AVRAIN MEDHI
- 6 ARCAMZO
- 7 BATIMENT COMMUNAL
- 8 TAG LIFECARE

10 : Chailles - Parc d'Activités de l'Artouillat

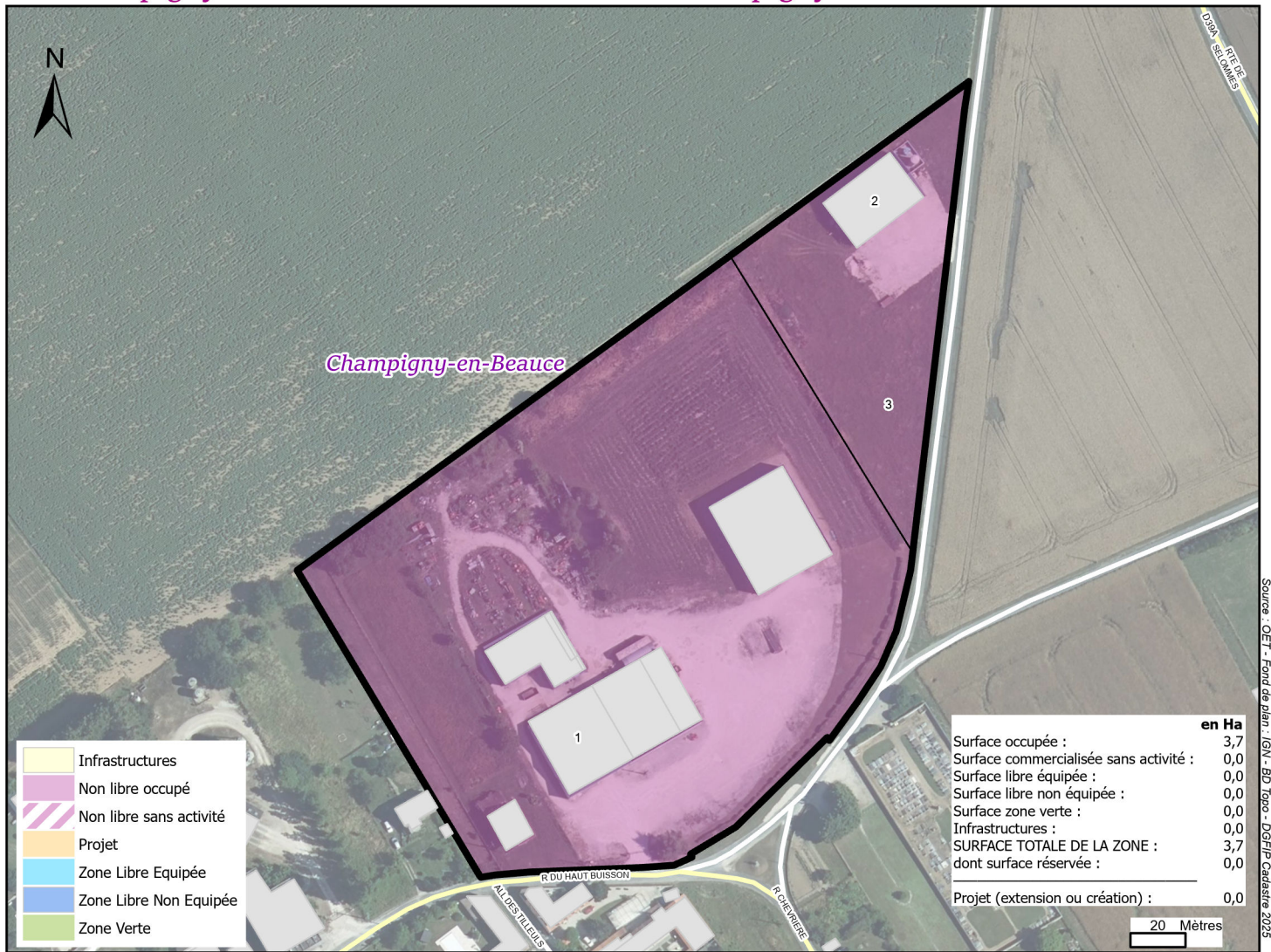


Source : OET - Fond de plan : IGN - BD Topo - DGFIP Cadastre 2025

Etablissement		Etablissement	
1	LA MAISON DES TOUPTY'S	29	ÉQUETTES - PROFIL BOIS
2	AE AUTO 41	30	AUTOUR DU CARRELAGE
3	GARAGE DE L'ARTOUILLAT	31	AEROCOM MONGOLFIERE
4	BRCC SARL	32	ARTECH SERVICES
5	AMBULANCES D'OUZOUER	33	RICHARD NEGOCE
6	LE PARQUETEUR DU BLAISOIS	34	ROMOTOP FRANCE
7	GILMAR FENETRES ET FERMETURES	35	CMS
8	PRO & CIE	36	RICHARD TERRASSEMENT ET TRAVAUX PUBLIC S DE BAS RIVIERE
9	MONROSEAU	37	BCD RENOUVELABLE
10	MONROSEAU (SARL) (Site secondaire)	38	ITIQ
11	DSC PUBLICITE	39	CESBRON CHRISTOPHE
12	HARMONIE CONFORT	40	LA POSTE SA
13	ORIDAD CENTRE OUEST	41	W AUTOMOBILES
14	OGELEC	42	L'ATELIER
15	SERVICES BANDES TRANSMISSION ACCESSOIRES	43	ALLIANCE AUTOS MOTOS
16	S.E.E.M CLIMATISATION	44	FIQUET ROMAIN
17	MARTIN S.A.	45	STEPHAN
18	SARL WORLD AUTO	46	AUBOURG CHRISTIAN
19	Aérocom Montgolfière	47	ROMOTOP FRANCE
20	BATIMENT COMMUNAL	48	PRO VEHICULES
21	ADR PEINTURE & CARROSSERIE	49	CARMARKET
22	APITECHS	50	VAL'AUTO
23	BATI'SOL OUEST	51	ATELIER BLAISOIS
24	RUET ELAGAGE	52	LEVAUX
25	SEGU MOTOCULTURE	53	ECOWATTS CENTRE
26	DANIELE LECOMTE	54	KRAFFT VENIER ENTREPRISE
27	AIR MAGIC	55	CCT CHAILLES
28	COLIN JEAN-PIERRE		



11 : Champigny-en-Beauce - Parc d'Activités de Champigny-en-Beauce



	Infrastructures
	Non libre occupé
	Non libre sans activité
	Projet
	Zone Libre Equipée
	Zone Libre Non Equipée
	Zone Verte

Etablissement	
1	BAURAL
2	DAMIEN ROGER
3	SCI DES EFFETS

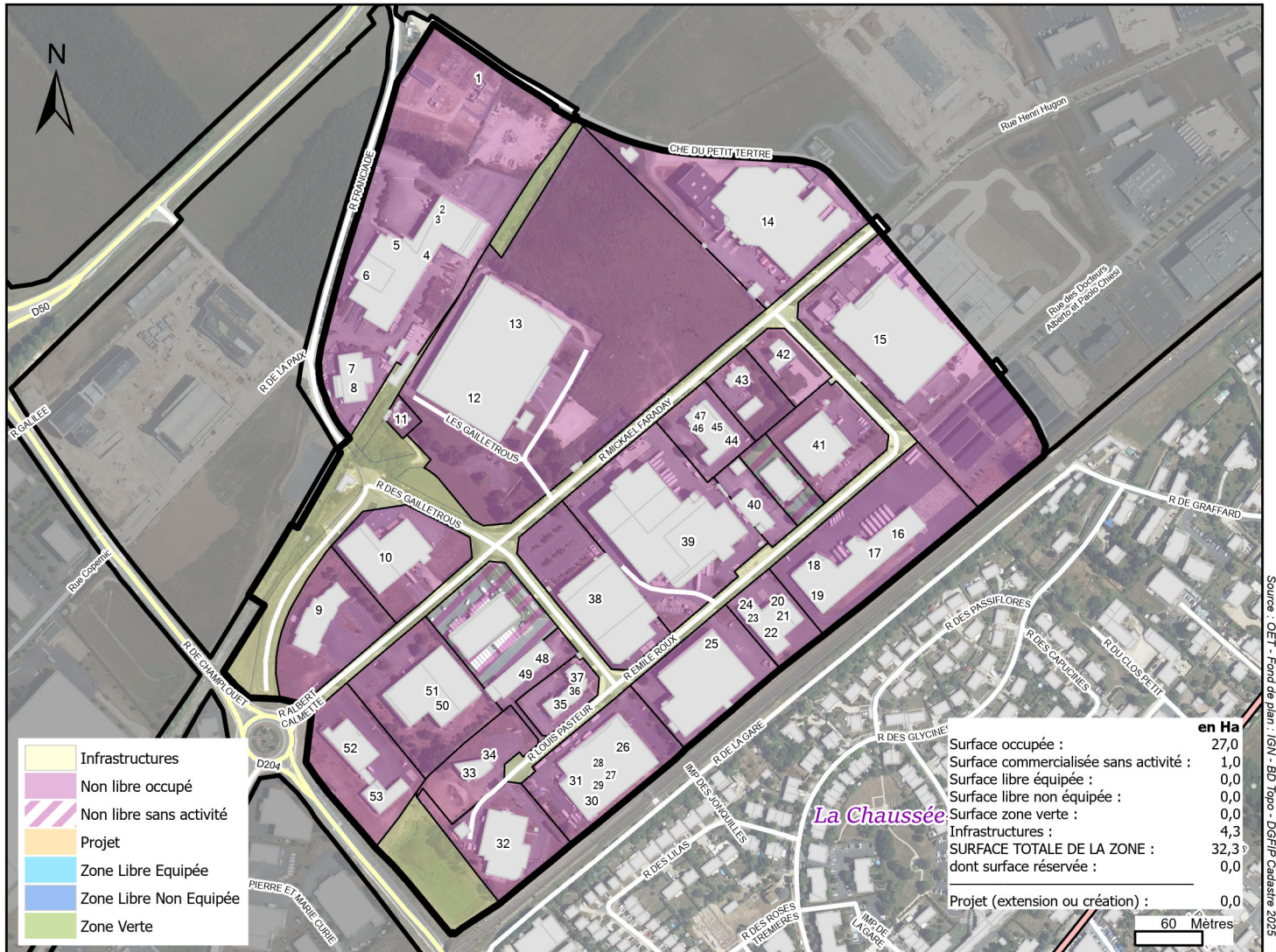
12 : La Chapelle-Vendômoise - Parc d'Activités du Breuil



Etablissement

- 1 AERO-SYSTEMES
- 2 BLOIS PARIS PARACHUTISME
- 3 LA MAUGERIE - ULM AUTOGIRE
- 4 HELI-PASSION
- 5 AIR GRAVITE ULM
- 6 IAS - ICARE AERIAL SURVEY
- 7 AEROZACH
- 8 MG AERO
- 9 PAR'ATTITUDE
- 10 RESTAURANT LE CONCORDE
- 11 AERODROME BLOIS-LE BREUIL
- 12 Turgis & Gaillard
- 13 EVO.P
- 14 NLX - Next Lighting eXperience
- 15 GB3C
- 16 PRO CULTURE EQUIPEMENT

13 : La Chaussée-Saint-Victor - Parc d'Activités Euro Val de Loire - Les Gailletrous I



Source : OET - Fond de plan : IGN - BD Topo - DGFIP Cadastre 2025

Etablissement		Etablissement	
1	ENT. DANIEL DE LIMA	28	DAELJAC INDUSTRIES
2	ROYAL KIDS	29	BATTERY CENTRAL HUB
3	SECURITAS	30	S3O
4	SCM POLE SPORT SANTE	31	M.V.A
5	CAPEB	32	STAND BY - MERCURA
6	CDGFPT	33	APAVE INFRASTRUCTURES ET CONSTRUCTION FRANCE
7	SERVICEUNION	34	APAVE EXPLOITATION FRANCE
8	AGRIKOMP FRANCE	35	CGA CSO
9	4 NRJ	36	AP-PROPO
10	SIDAMO	37	CERFRANCE VAL DE LOIRE
11	Mairie (parcelle)	38	ELIZABETH EUROPE
12	ARKANIA-SMOP	39	ANETT DEUX
13	ARKANIA - HUARD	40	TP CONCEPT
14	CDM LAVOISIER	41	PHOENIX PHARMA
15	CHIESI	42	POMPES FUNEBRES DU LOIR ET CHER
16	STAND BY - MERCURA	43	EVO FERMETURES
17	CANAL AGENCEMENT SELECTION	44	ST FR ASCENSEURS KONE
18	BOB-LOG	45	PROXISERVE
19	PROMOTRANS	46	BOUYGUES TELECOM
20	HCS 41	47	OTRE CENTRE VAL DE LOIRE
21	GUILMAN	48	MECANIQUE GENERALE BLESOISE (M.G.B)
22	EIFFAGE ENERGIE SYSTEMES - CLEMESSY	49	LOCAM GB
23	BOLLORE ENERGY	50	TC2L
24	EIFFAGE ENERGIE SYSTEMES - ENSEMBLIER MAINTENANCE EXPERTISE	51	EDITIONS VALOIRE-ESTEL
25	D'MEDICA	52	ASSISTANCE LOCATION
26	INTERAPPRO	53	SONOLOC
27	EBS		

14 : La Chaussée-Saint-Victor - Parc d'Activités Euro Val de Loire - Les Gailletrous II



Etablissement

- 1 ALPHA MICRO
- 2 COLAS CENTRE OUEST
- 3 BLANCHISSERIE BLESOISE
- 4 GARAGE GROSBOIS
- 5 VALFROID
- 6 GROUPE BENARD
- 7 BATISTA NETTOYAGE
- 8 AMBULANCE DORE
- 9 BATI & CO
- 10 PARC ESPACE
- 11 DBP VAL DE LOIRE
- 12 DISTRIBUTION BOULANGERIE PATISSERIE
- 13 KONICA MINOLTA BUSINESS
- 14 ENTREPRISE DE PLATRERIE RODRIGUEZ
- 15 S.E RODRIGUEZ PLATRERIE
- 16 SILL 41
- 17 SONEPAR FRANCE DISTRIBUTION

15 : La Chaussée-Saint-Victor - Parc d'Activités Euro Val de Loire - Les Gailletrous III



Source : OET - Fond de plan : IGN - BD Topo - DGFIP Cadastre 2025

Etablissement

1 Déchèterie de La Chaussée-Saint-Victor

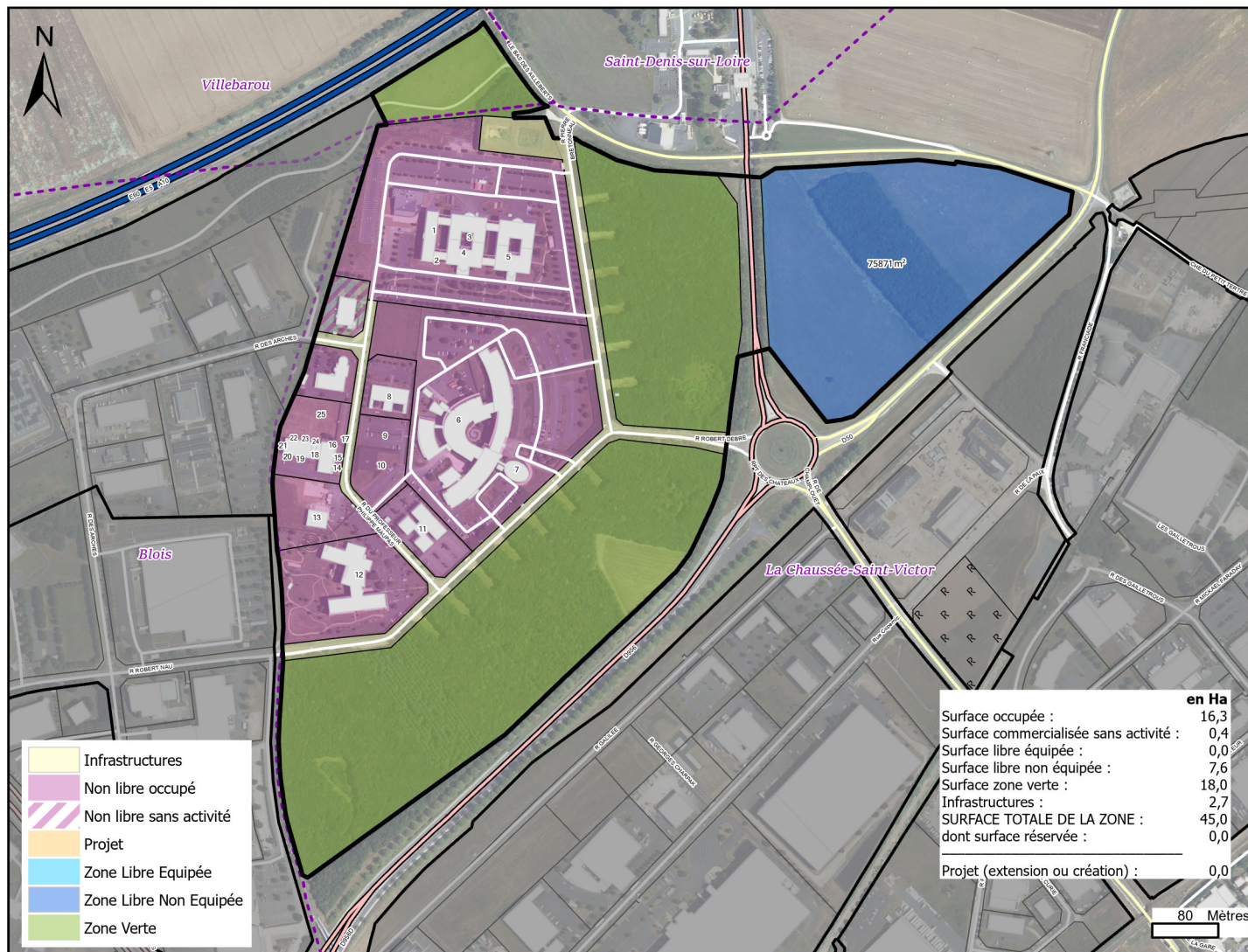
16 : La Chaussée-Saint-Victor - Parc d'Activités Euro Val de Loire-Parc A10 Est



Etablissement

- 1 INGENIERIE DEVELOPEMENT ENVIRONNEMENT CONSTRUCTION
- 2 GROUPE IDEC INGENIERIE
- 3 GROUPE IDEC INVEST
- 4 IDEC SANTE
- 5 GROUPE IDEC
- 6 Aquavithal
- 7 SCI Agrimmo

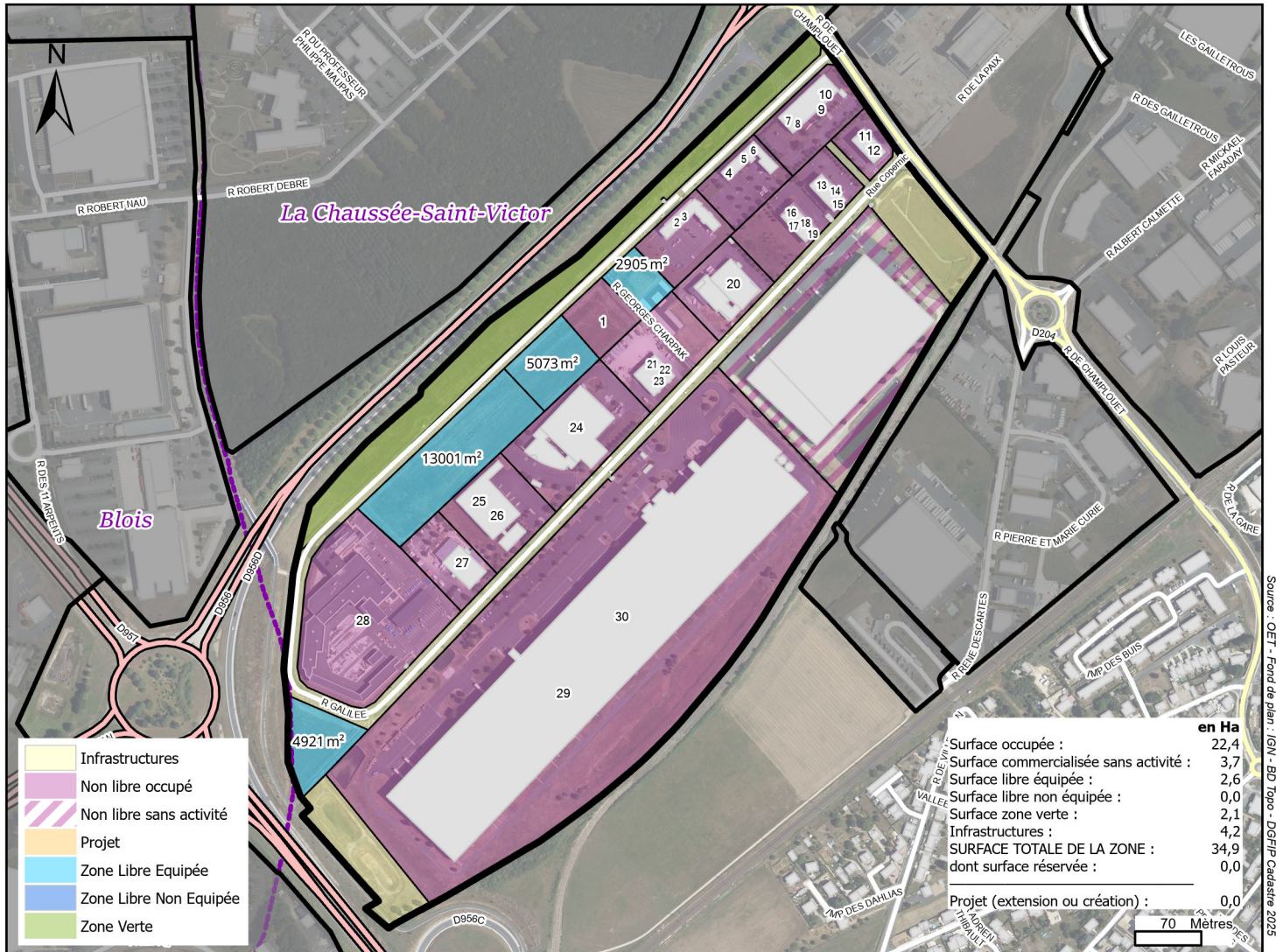
17 : La Chaussée-Saint-Victor - Parc d'Activités Euro Val de Loire-Parc A10 Nord



Source : OET - Fond de plan : IGN - BD Topo - DGFIP Cadastre 2025

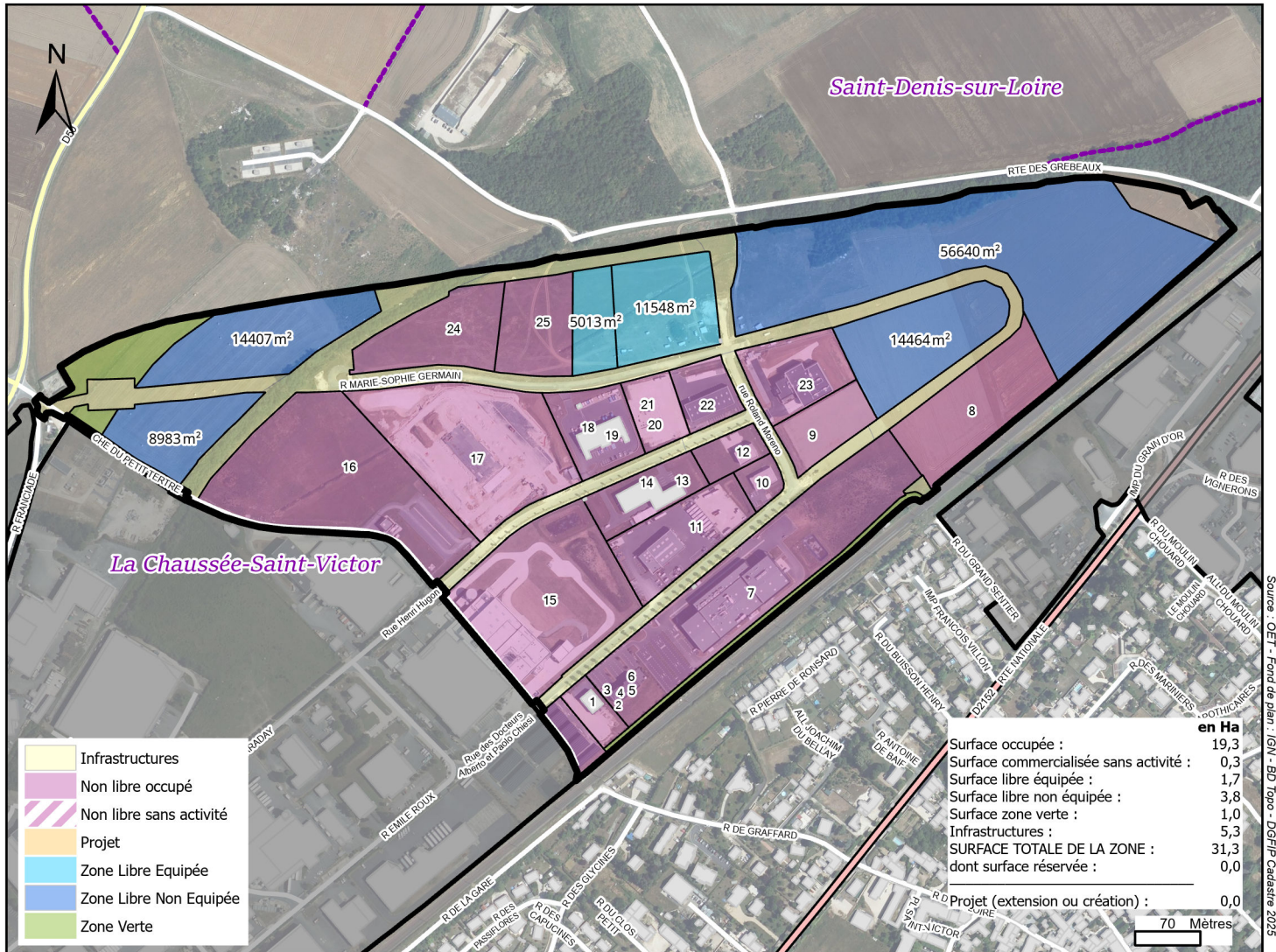
Etablissement	
1 SOPRESA	14 AUDILAB
2 OWELLO	15 CAISSE D'EPARGNE ET DE PREVOYANCE LOIRE-CENTRE
3 MALAKOFF HUMANIS SERVICES GESTION	16 RANDSTAD
4 API RESTAURATION	17 Action Logement - La Chaussée Saint-Victor
5 ASSOCIATION DE MOYENS ASSURANCE DE PERSONNES	18 SNC ACTUAL COMPETENCES CENTRE
6 POLYCLINIQUE DE BLOIS	19 ACEM CENTRE 458
7 Tour de Consultations	20 SESSAD
8 ParcadiX - La Chaussée-Saint-Victor	21 ACTUAL ANIMATION PAYS DE LOIRE 201
9 CERBALLIANCE CENTRE VAL DE LOIRE	22 DSV AIR & SEA
10 RMX 41	23 PSC CENTRE OUEST
11 MOSAIQUE SANTE	24 DSV INTERNATIONAL AIR & SEA FRANCE
12 Théraé Centre médical	25 APST 41
13 HYDROSANTE	

18 : La Chaussée-Saint-Victor - Parc d'Activités Euro Val de Loire-Parc A10 Sud



Etablissement		Etablissement	
1	GROUPAMA PARIS VAL DE LOIRE	16	ANFH
2	LA MUTUELLE FAMILIALE DES ŒUVRES SOCIALES	17	BANQUE POPULAIRE VAL DE FRANCE
3	La Mutuelle Familiale	18	AXA FRANCE VIE
4	FIDUCIAL CONSEIL	19	AXA FRANCE IARD
5	FIDUCIAL CONSULTING	20	COGETIQ
6	SOCIETE FIDUCIAIRE NATIONALE D' EXPERTISE COMPTABLE	21	GAAT
7	WORLDLINE BIDCO 1	22	BLOIS PALETTES
8	COMPASS GROUP FRANCE 9717	23	EQUENSWORLDLINE SE
9	WORLDLINE	24	XEROX TECHNOLOGY SERVICES
10	CONSOPROTEC	25	COUSU PAR JU
11	IN EXTENSO CENTRE OUEST	26	SANIPOUSSE
12	SOLOGNE AUDIT CONSEIL	27	API RESTAURATION
13	CONFORAMA FRANCE	28	ENEDIS
14	MGEN Mutuelle Générale de l'Education Nationale	29	KUEHNE NAGEL / TRUFFAUT
15	WORLDLINE FRANCE	30	KUEHNE+NAGEL

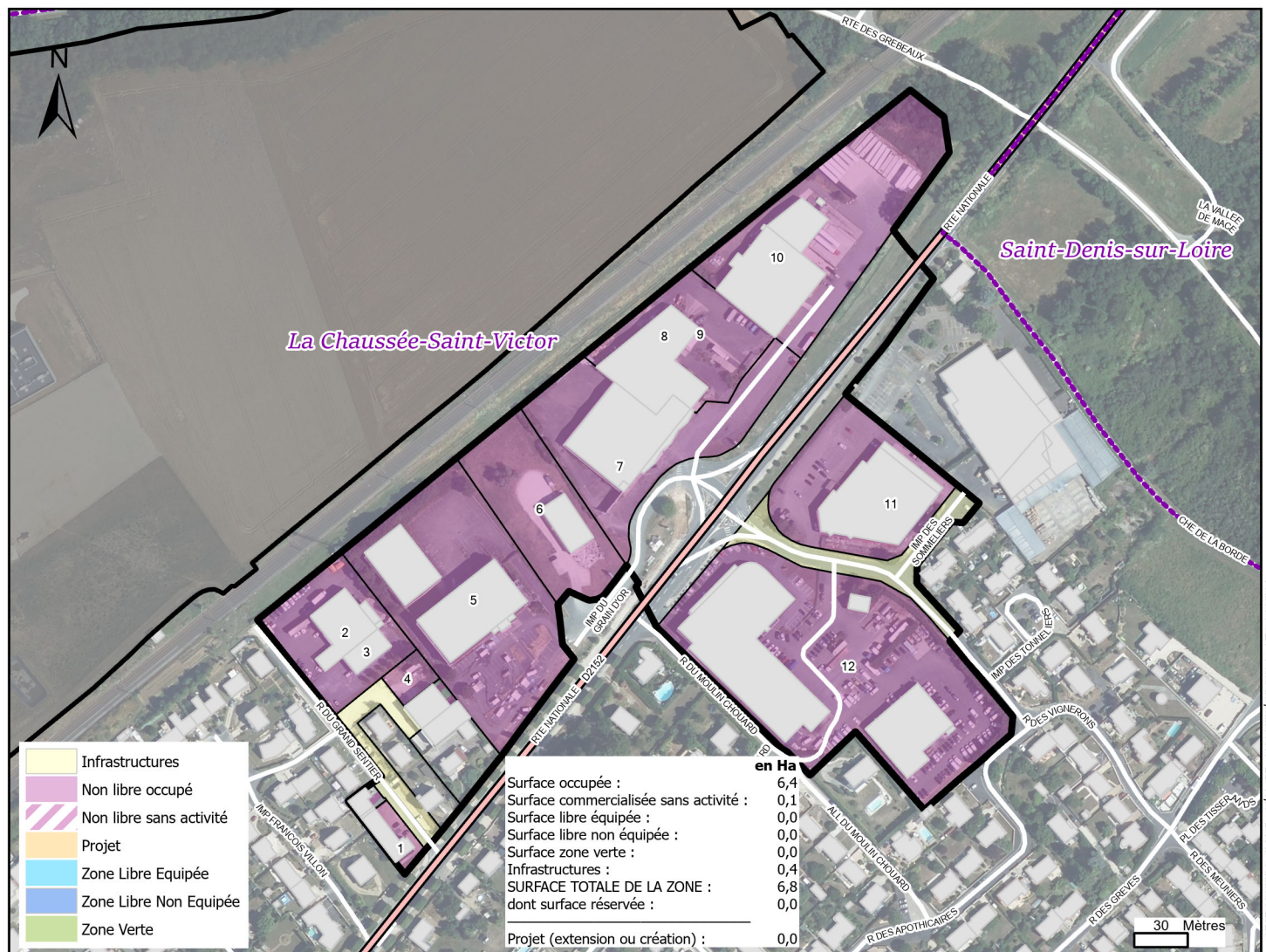
19 : La Chaussée-Saint-Victor - Parc d'Activités des Châteaux



Etablissement

- 1 METAL'HOME
- 2 EPICERIE FEUILLETTE
- 3 TRADITION DU PAIN
- 4 FOURNIL FEUILLETTE
- 5 FEUILLETTE
- 6 FEUILLETTE FORMATION
- 7 FEUILLETTE PRODUCTION
- 8 FEUILLETTE
- 9 D.A.I.S.
- 10 LIQUID CONTROL
- 11 SOLOGNE REPARATION VEHICULES INDUSTRIELS - SORVI
- 12 PESAGE NOUVELLE AQUITAINE
- 13 LA BOURRICHE AUX APPETITS
- 14 ZERO IMPACT
- 15 SAS CHIESI
- 16 CDM LAVOISIER
- 17 SCHENKER FRANCE
- 18 A.C.R.PATRIMOINE
- 19 GRDF
- 20 E.S.B.C.
- 21 ESBC GRANDES CUISINES
- 22 2AARRCC
- 23 FLOR DE SELVA
- 24 VAL ECO
- 25 ADEKMA VAL DE LOIRE

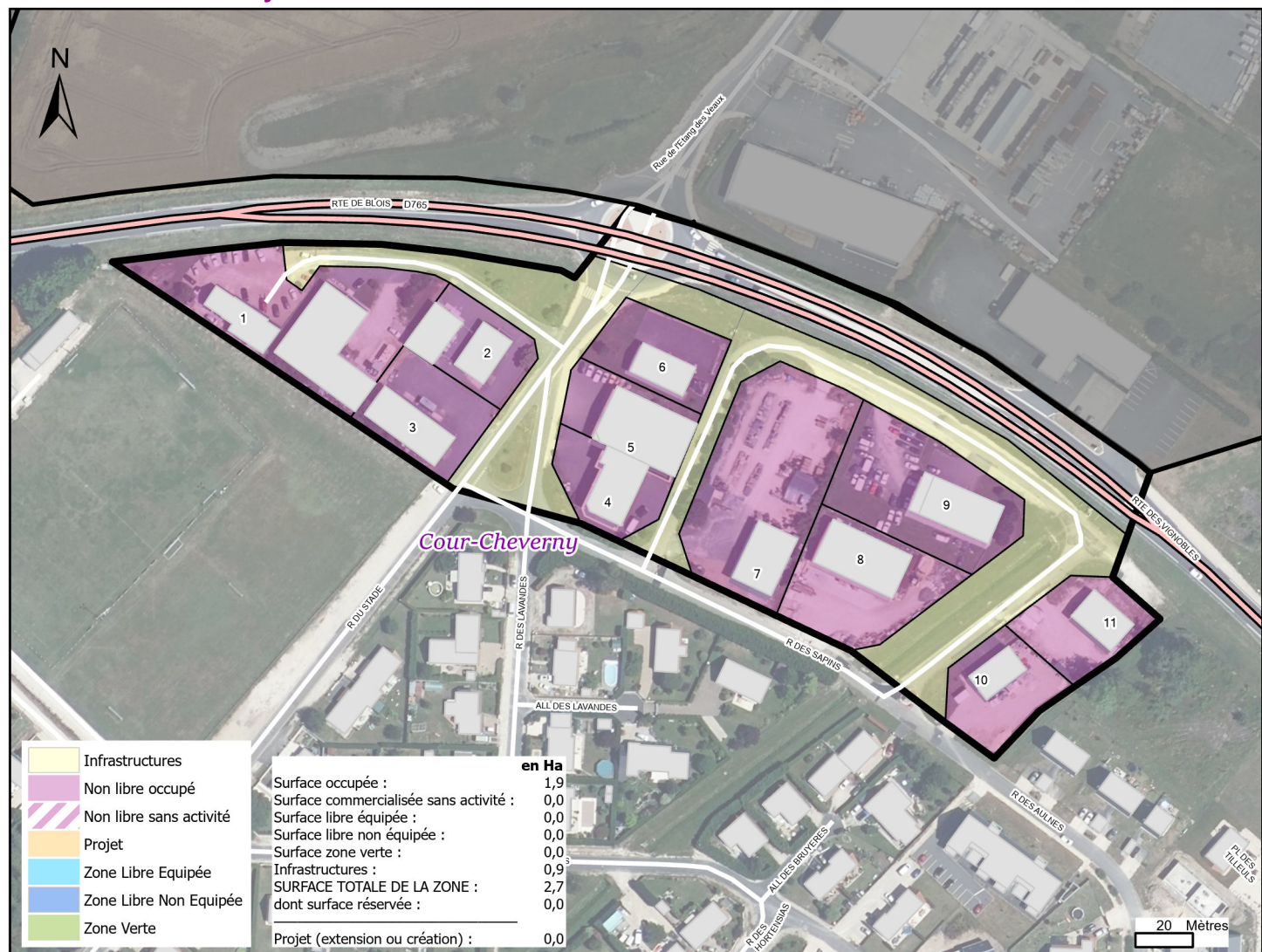
20 : La Chaussée-Saint-Victor - Parc d'Activités du Grain d'Or



Etablissement

- CENTURY 21 GIRAULT IMMOBILIER LA CHAUSSEE SAINT VICTOR - L'IMMOBILIERE DU CENTRE
- JONEAU AND CO
- E.D.S ELECTRICITE DENIS SINSON
- SARL ARARAT (DEPOT)
- O'TRUCK PARK
- JONEAU AND CO
- AUX CARRELAGES BLESOIS
- ADAPEI 41
- DIMOTRANS GLOBAL TRANSPORT
- G.I.T. EXPRESS
- MAXXILOT
- MERCEDES

21 : Cour-Cheverny - Parc d'Activités Le Vollet



Source : OET - Fond de plan : IGN - BD Topo - DGFIP Cadastre 2025

Etablissement

- 1 SOCIETE NOUVELLE VAL DU CHER AUTOS
- 2 GIBALT
- 3 BRASSERIE GUILLAUME
- 4 BROD'DESIGN
- 5 AKOUSTIK
- 6 BILLOT COULEURS ET MATIERES
- 7 LEBECQUE
- 8 CHAUVEAU NICOLAS
- 9 E.J AUTOS
- 10 OSSAINIR
- 11 PIERRE FRIBOURG

22 : Cour-Cheverny - Parc d'Activités de l'Ardoise

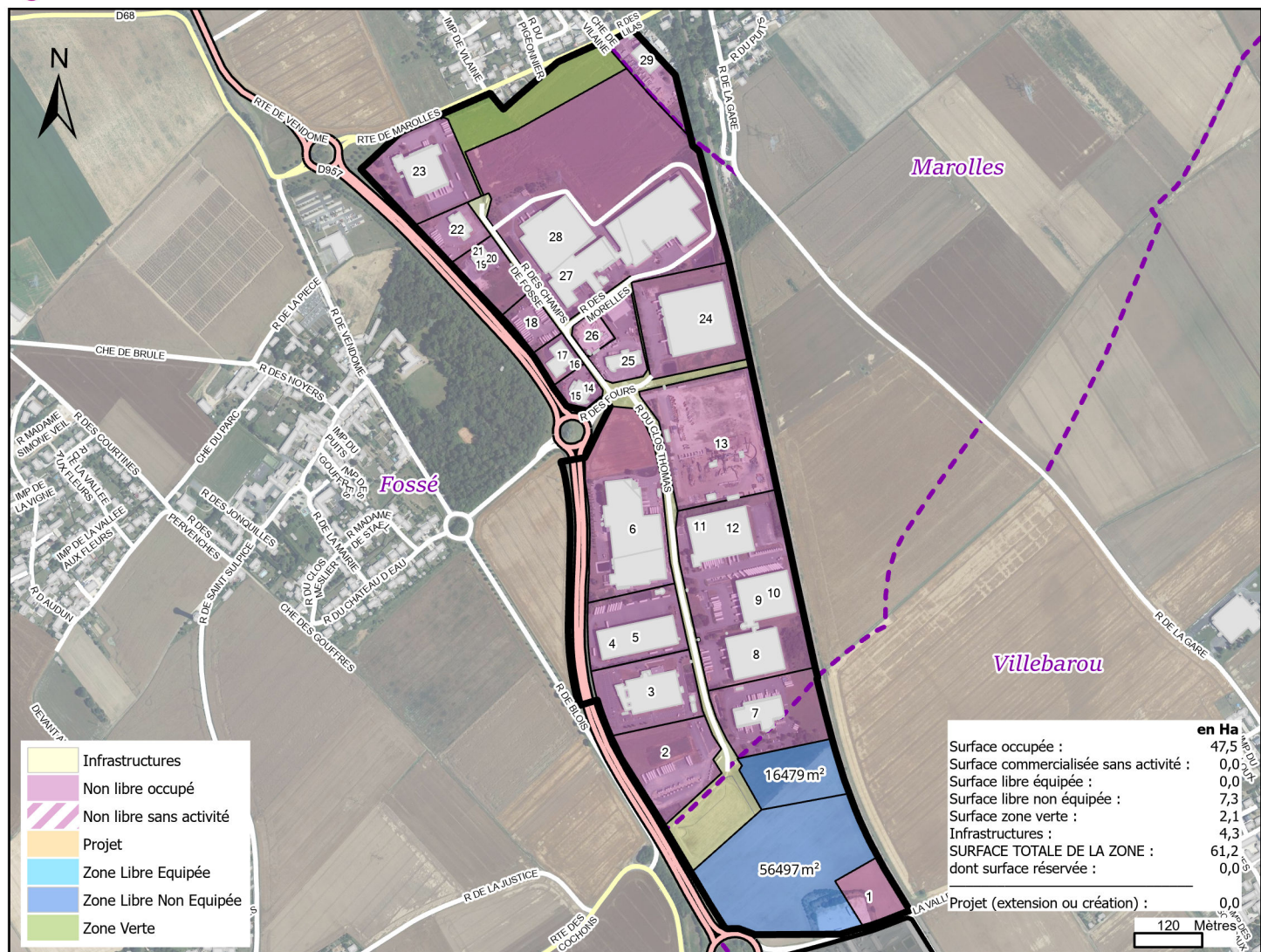


Source : OET - Fond de plan : IGN - BD Topo - DGFIP Cadastre 2025

Etablissement

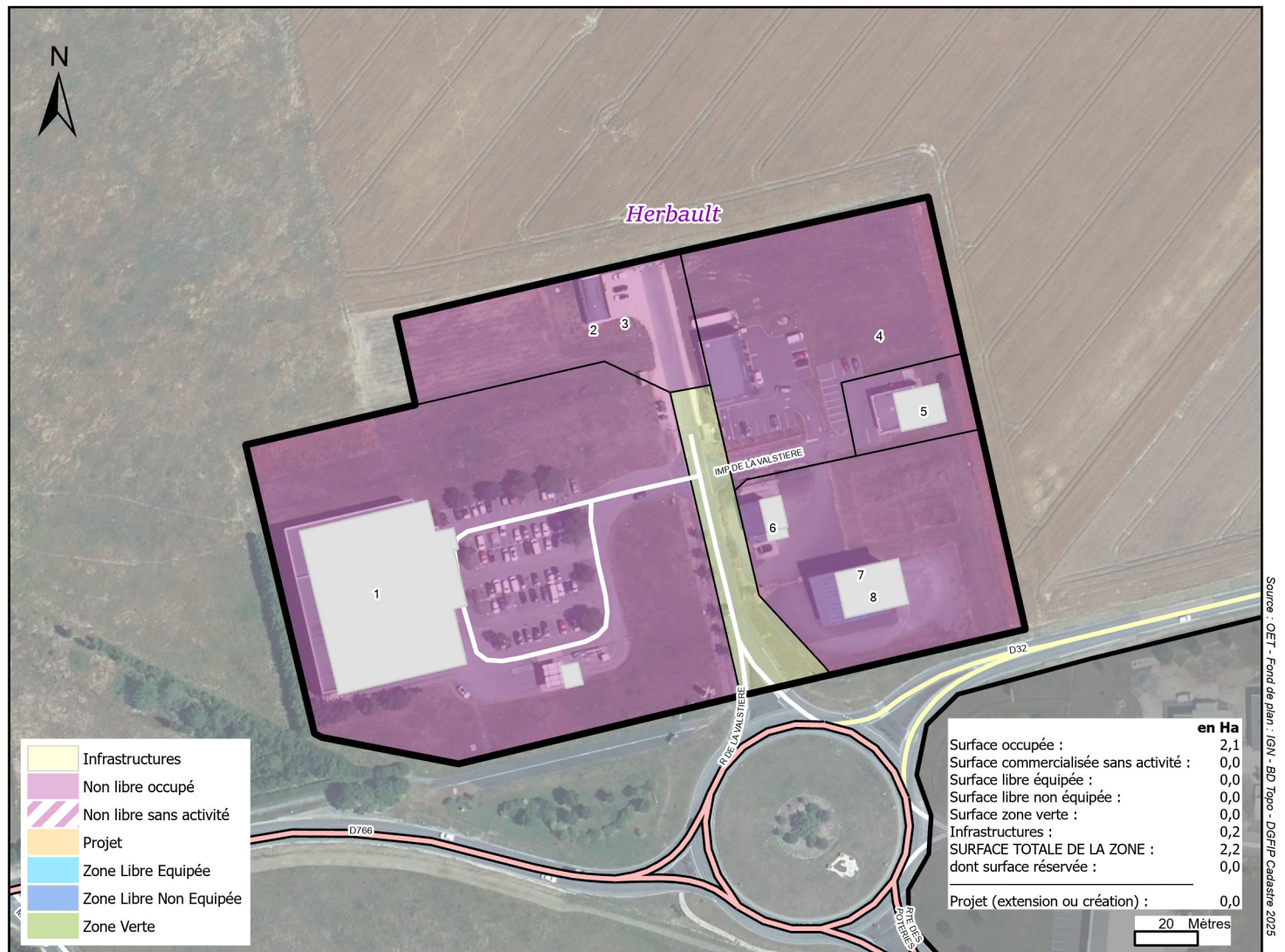
- 1 BISCUITERIE DE COUR CHEVERNY
- 2 CHAVIGNY SANITAIRE COUR CHEVERNY
- 3 CHAVIGNY NEGOCE COUR CHEVERNY
- 4 TECHNO TOIT 41
- 5 TECHNO CANAL
- 6 MCI
- 7 CARROSSERIE MARTINS
- 8 COUR CHEVERNY LAVAGE
- 9 OILQUICK FRANCE
- 10 FILEXTRA
- 11 P3 DESIGN
- 12 HERANT
- 13 SERRAULT - JARDINS COURCHOIS
- 14 METALLERIE COURCHOISE
- 15 MENON JEAN-CHARLES
- 16 SAVE TECHNOLOGIE
- 17 SNC INEO RESEAUX CENTRE
- 18 SERVA TP

23 : Fossé - Parc d'Activités Euro Val de Loire Fossé-Marolles-Villebarou



Etablissement	Etablissement
1 BRICO DEPOT	16 GROUPE SERVICE ET CONTROLE JELOULI
2 CATROUX	17 Senior Aerospace Ermeto (extension)
3 SENIOR AEROSPACE ERMETO	18 POIDS LOURDS BLESOIS (Site secondaire)
4 AXEREAL ELEVAGE	19 CTVL ROCHELAIS
5 CATROUX - AFFINITY	20 CONTROLE TECHNIQUE DES VEHICULES LOURDS BLESOIS
6 ALPLA FRANCE	21 ATELIER TACHYGRAPHE 41
7 41 FRANCE EXPRESS - GEODIS	22 VAL DE LOIRE VI
8 ALLOGA FRANCE	23 ADIWATT
9 CATROUX ENTREPOTS	24 CHAVIGNY PLATEFORME FOSSE
10 HOLDING CATROUX	25 AD POIDS LOURDS CENTRE OUEST
11 TRANSPORTS CATROUX	26 CHAVIGNY BETON
12 CATRACTIF	27 APPRO-SERVICE
13 DERICHEBOURG	28 ASCOT
14 ABM LOCATION	29 SOCIETE D'EXPLOITATION DES ETABLISSEMENTS MAURICE
15 ALLIANCE BOIS MATERIEL	

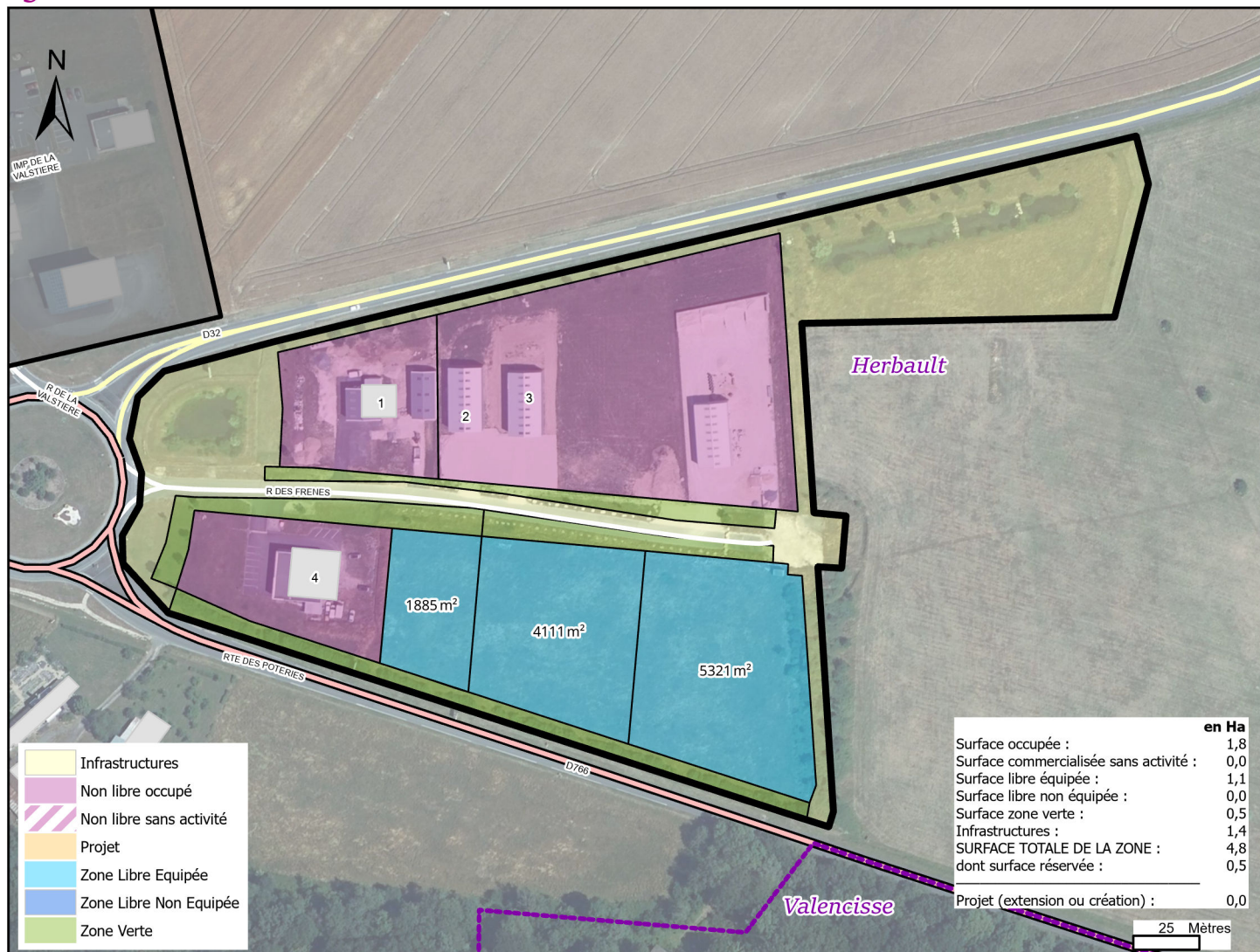
24 : Herbault - Parc d'Activités de la Valstière



Etablissement

- 1 INTERMARCHÉ
- 2 Cabinet d'Ostéopathie Herbault Leplat
- 3 BBC COIFFURE
- 4 GUIGA HASSEN
- 5 Clinique vétérinaire de la Gatine - Herbault
- 6 STATION DE LAVAGE
- 7 ARNAUD PETIT COUVERTURE
- 8 CONTRÔLE TECHNIQUE D'HERBAULT

25 : Herbault - Parc d'Activités Les Mûriers

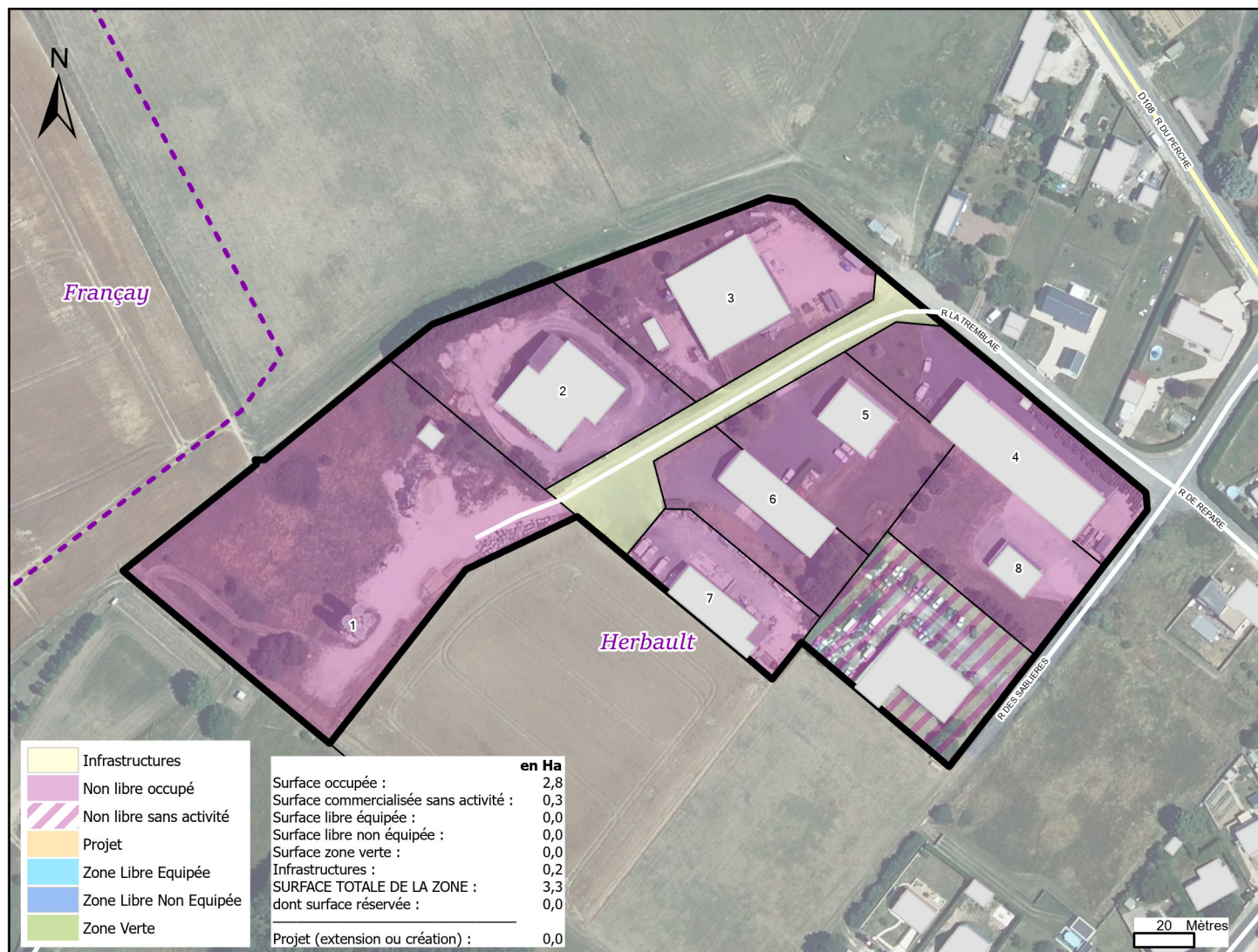


	Infrastructures
	Non libre occupé
	Non libre sans activité
	Projet
	Zone Libre Equipée
	Zone Libre Non Equipée
	Zone Verte

	en Ha
Surface occupée :	1,8
Surface commercialisée sans activité :	0,0
Surface libre équipée :	1,1
Surface libre non équipée :	0,0
Surface zone verte :	0,5
Infrastructures :	1,4
SURFACE TOTALE DE LA ZONE :	4,8
dont surface réservée :	0,5
Projet (extension ou création) :	0,0

Etablissement	
1	GIRARD PAYSAGE
2	TATAMIX FRANCE
3	SAS ORTIZ TP
4	GARAGE BERGERE COQUAND

26 : Herbault - Parc d'Activités La Tremblaie



Source : OET - Fond de plan : IGN - BD Topo - DGFIP Cadastre 2025

Etablissement

- 1 AXEREAAL
- 2 ATELIER COMMUNAL (dépôt)
- 3 BADECO ATELIER
- 4 KYNTUS RESEAUX
- 5 ENTREPRISE THIBIERGE
- 6 MENOUX AUTOMOBILES
- 7 C.D.A. BATIMENT
- 8 PAILLOUX HERBAULT

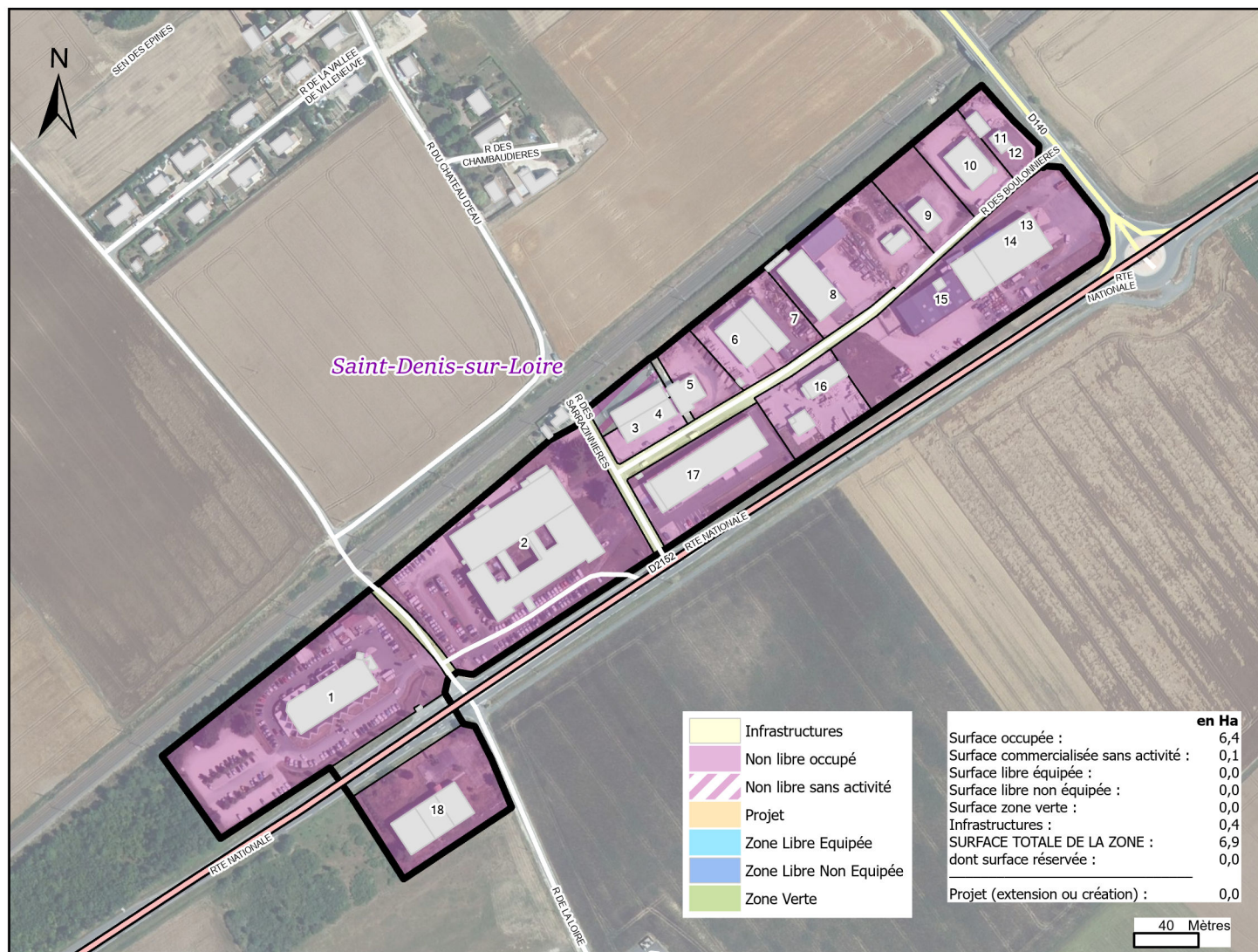
27 : Menars - Parc d'Activités du Courtois



Etablissement

- 1 SFERIC
- 2 ETABLISSEMENTS APPA00
- 3 COUR SUR LOIRE RAVALEMENT
- 4 EMMAUS DÉPÔT

28 : Saint-Denis-sur-Loire - Parc d'Activités Les Sarrazinières

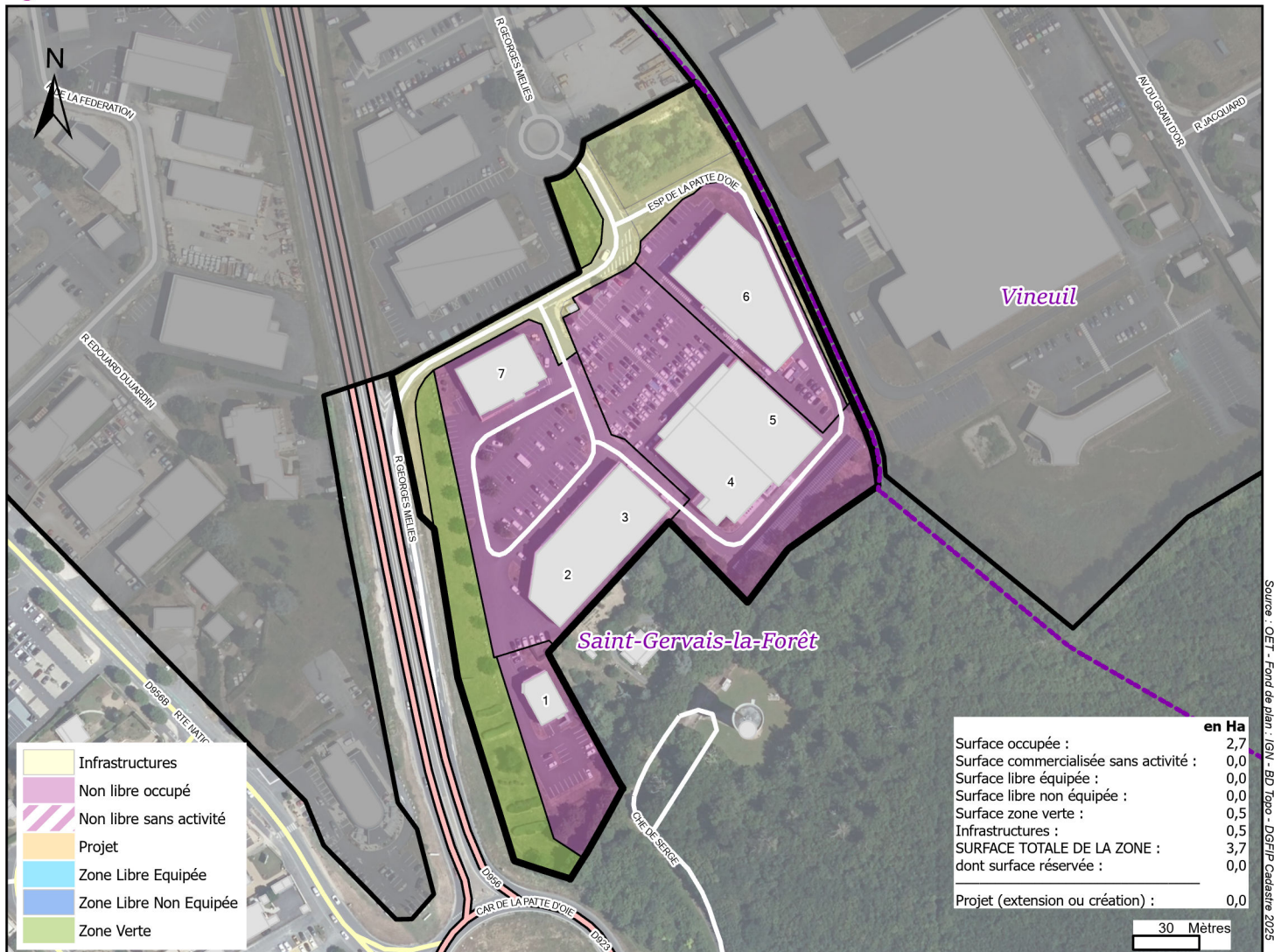


Source : OET - Fond de plan : IGN - BD Topo - DGPR Cadastre 2025

Etablissement

- 1 Emmaüs - Saint-Denis-Sur-Loire
- 2 T D AUTO
- 3 GENTILS BENJAMIN
- 4 Y CONSTRUCTION
- 5 SERVICES TECHNIQUES
- 6 CARRELAGE & STONES
- 7 GILLMETT (DEPOT)
- 8 LAURENT CALLIGARO
- 9 GILBERT CHARLES (ENTREPOT)
- 10 S 2 E
- 11 POLE FROID SERVICE CENTRE
- 12 POLE FROID SERVICE
- 13 MAINTENANCE INDUSTRIELLE BLESOIS
- 14 ALPHA MEKA CYCLE MOTOCULTURE
- 15 ETABLISSEMENTS GAUDIER SARL
- 16 PIERRE & VIE
- 17 HOMEBOX BLOIS
- 18 DOS REIS

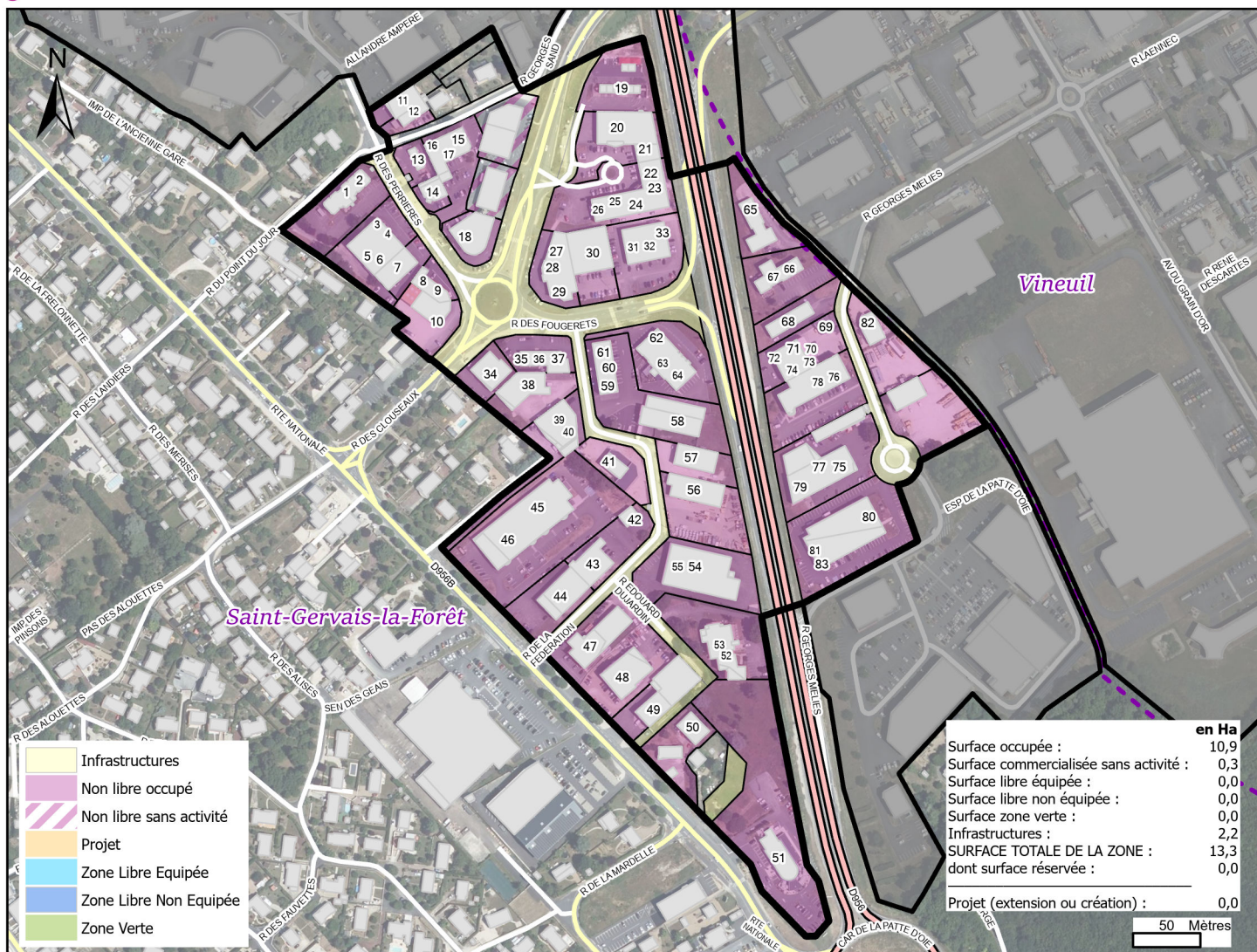
29 : Saint-Gervais-la-Forêt - Parc d'Activités de la Patte d'Oie



Etablissement

- 1 BANQUE CIC OUEST
- 2 BLACKSTORE
- 3 AU COUREUR DES BOIS
- 4 MAXI ZOO France
- 5 LIDL
- 6 INTERSPORT
- 7 LA TAVERNE

30 : Saint-Gervais-la-Forêt - Parc d'Activités Les Clouseaux



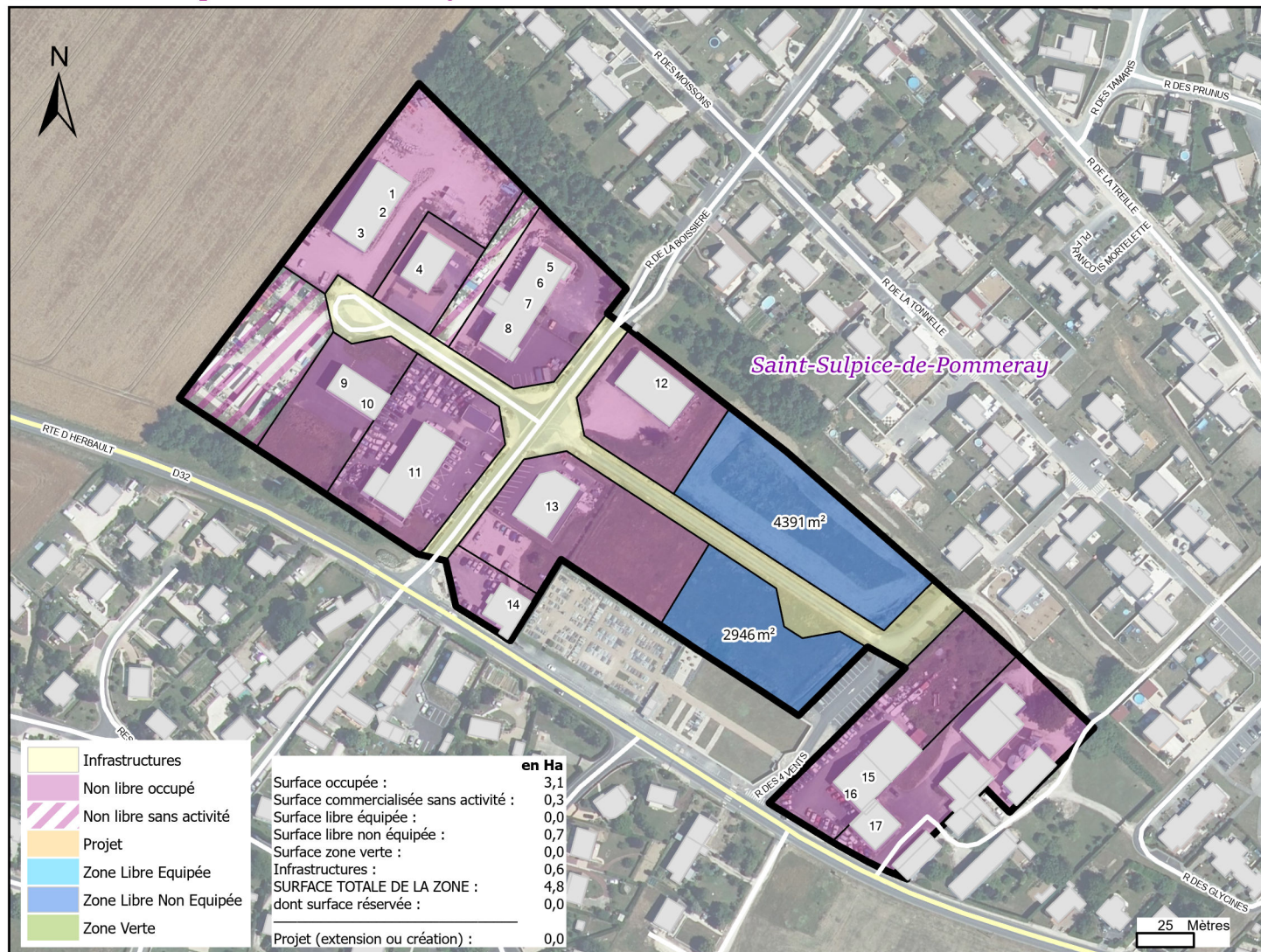
Source : OET - Fond de plan : IGN - BD Topo - DGFIP Cadastre 2025

Etablissement	Etablissement	Etablissement
1 HOTEL NOCTUEL	29 CREDIT MUTUEL DU CENTRE	57 ELIONA
2 JEAN-PHILIPPE REINETTE	30 LA HALLE	58 SOBLEDIS
3 INVICTA SHOP	31 Groupama	59 DAUXERE REUZE
4 FITNESS BOUTIQUE BLOIS	32 GAUTREY SAINT GERVAIS	60 EL CASA
5 MAAF VIE	33 LA FERME	61 AASGARD BLOIS
6 MAAF ASSURANCES SA	34 MEDOR BLOIS	62 V AND B
7 CUISINELLA	35 MAISON DE LA COIFFURE CHEZ AURELIE	63 FG COMPANY
8 BNP PARIBAS	36 TEMSYL	64 CTVL GERVAISIEN
9 BRISACH	37 GRAPHIC IMPRIM	65 SYMPHONIE
10 GITEM	38 CHARPENTE METALLIQUE BLESOIS	66 NEW HOTEL
11 LE RELAIS DES CAVES	39 ENDUIT DECO CENTRE	67 DEVETAP
12 LE PANIER DES FILLES	40 LAURIER ESTHETIQUE	68 PUBLICITE FOUCAULT
13 SELF WASH	41 FENETRES DU BLAISOIS	69 BLACKSTORE
14 AUDITION DESNOUES ANNEE	42 MONDIAL PARE-BRISE	70 IRON BODYFIT
15 SYNERGYM	43 GIANT BLOIS	71 LA MALLE A BOUT'CHOU
16 LES BALNEADES	44 CUISINE SCHMIDT	72 TECHNICHAUFF
17 ST FITNESS	45 IMCL41 IMAGERIE MEDICALE DES CHATEAUX DE LA LOIRE	73 TECHNICHAUFFROID
18 L'EPI VERT	46 JOUECLUB	74 MY CANDLE SHOP
19 HYDRO CENTER	47 COMINGES PIECES AUTO	75 DELETANG INVESTISSEMENTS
20 BUREAU VALLEE	48 VAL DE LOIRE AUTOS	76 STG DESTOCK
21 Pharmacie de Saint-Gervais	49 LITERIE BLESOISE - UNIVERS DU SOMME	77 TEAM DELETANG 41
22 MAISONS VIGERY	50 Clinic Auto 41	78 STGER
23 ARBO-CONCEPT	51 PATA PAIN	79 ENVIE 2 ROULER
24 AZCMI	52 RAGHU RAM	80 BOUVIER GOURY
25 FLP	53 INTER HÔTEL IKAR	81 BANQUE POPULAIRE VAL DE FRANCE
26 BIM	54 OFFIDA	82 BOULBEN PAYSAGE
27 OLYS	55 CENTRE LOIRE PAPETERIE	82 LECOMTE HERVE
28 S ET A OPTIQUE BOUGEROLLES	56 SOLOMAT LOCATION	83 PRIX MIAM



Etablissement	
1	PETIT FORESTIER LOCATION
2	FERRONNERIE L'ENCLUMIER
3	ELIVIE
4	ETABLISSEMENTS BOURGOIN
5	FRANS BONHOMME
6	PROLIANS MARTIN HEULIN
7	DC PLASTIQUES
8	LOXAM

33 : Saint-Sulpice-de-Pommeray - Parc d'Activités de Boissière



Source : OET - Fond de plan : IGN - BD Topo - DGFIP Cadastre 2025

Etablissement

- 1 CONSTRUCTION 41
- 2 IMMO PRO 41
- 3 SAS DB IMMOBILIER
- 4 LE BOCCA D'OR
- 5 BTP CENTRE
- 6 FBH NEGOCE
- 7 VT CENTRE
- 8 AMBIANCE VENDING
- 9 AUPSYS
- 10 GLASS & CO FRANCE SN
- 11 AD
- 12 SOCIETE NOUVELLE SERMET
- 13 DORION
- 14 ALEX AUTO
- 15 GARAGE ROUSSEAU
- 16 GARAGE ROUSSEAU
- 17 ARNAUD PETIT COUVERTURE

34 : Sambin - Parc d'Activités Les Plantes



	Infrastructures
	Non libre occupé
	Non libre sans activité
	Projet
	Zone Libre Equipée
	Zone Libre Non Equipée
	Zone Verte

	en Ha
Surface occupée :	0,5
Surface commercialisée sans activité :	0,4
Surface libre équipée :	0,0
Surface libre non équipée :	0,0
Surface zone verte :	0,1
Infrastructures :	0,1
SURFACE TOTALE DE LA ZONE :	1,0
dont surface réservée :	0,0
Projet (extension ou création) :	0,0

Etablissement	
1	COMMUNE DE SAMBIN
2	PAINCO & MARTINEAU

35 : Veuzain-sur-Loire - Parc d'Activités des Bois Blancs

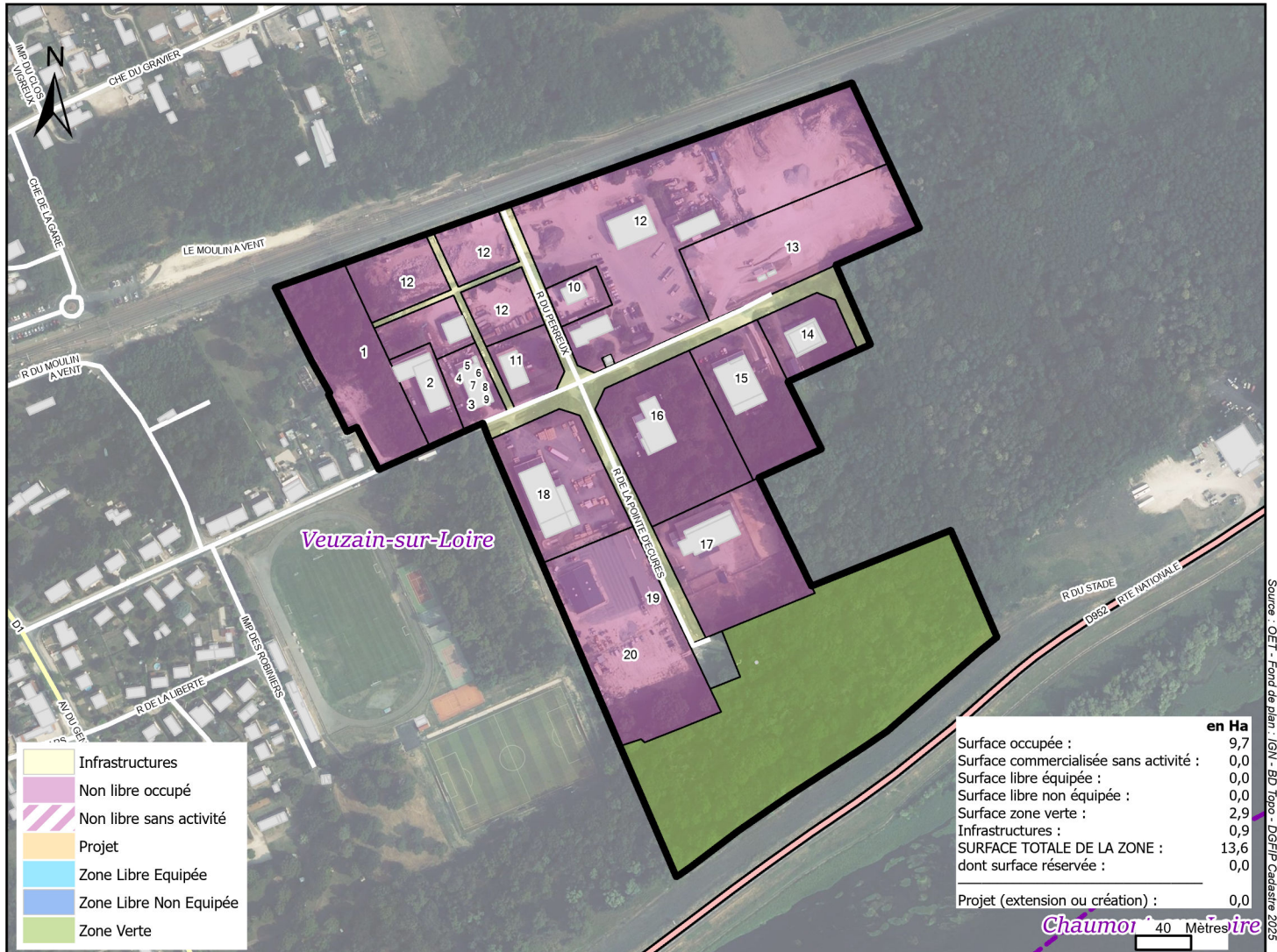


Source : OET - Fond de plan : IGN - BD Topo - DGFIP Cadastre 2025

Etablissement

- 1 LIGHTIES
- 2 WEIL FRANÇOIS
- 3 NATURE ET JARDINS

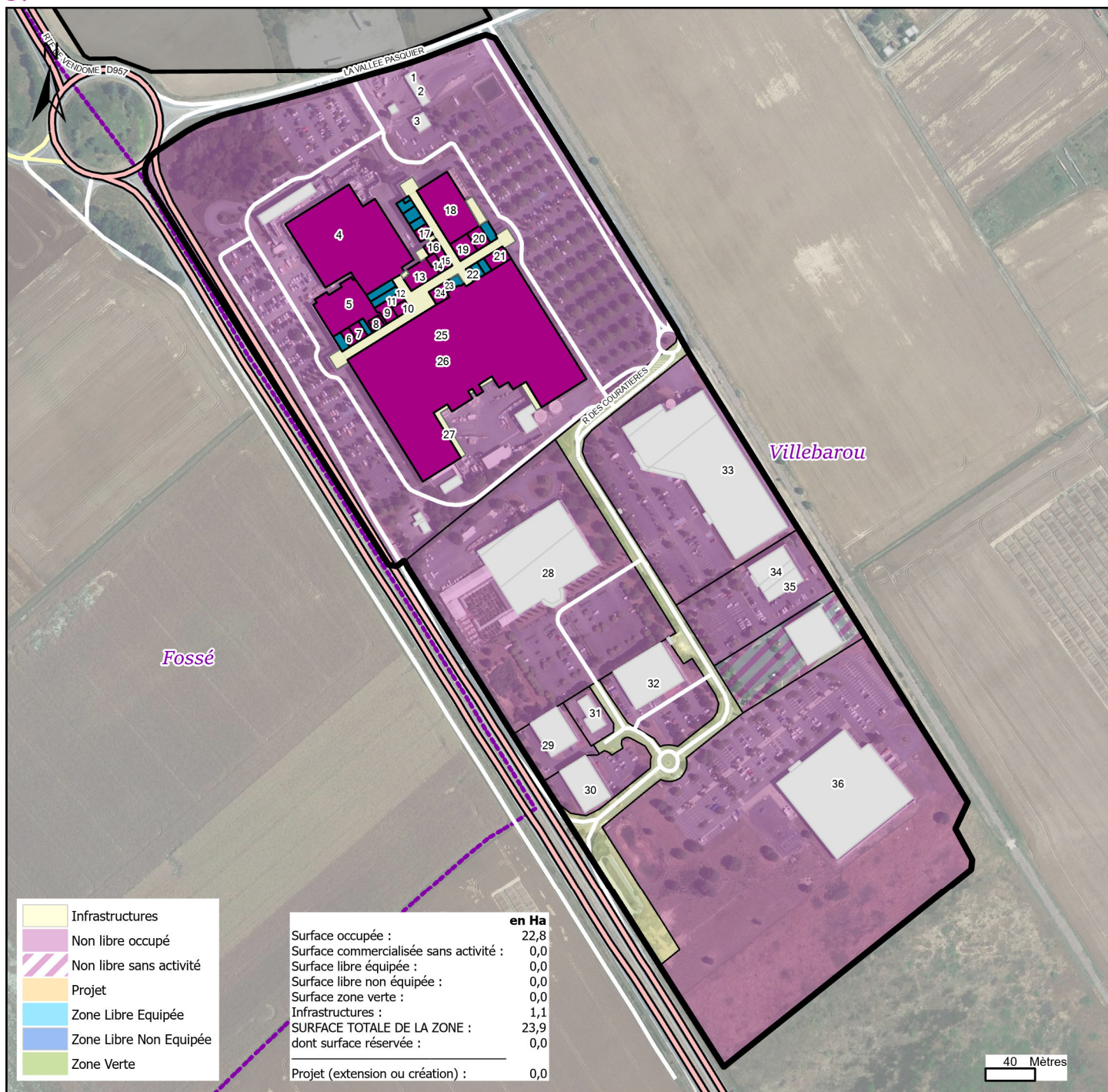
36 : Veuzain-sur-Loire - Parc d'Activités de la Gare



Etablissement

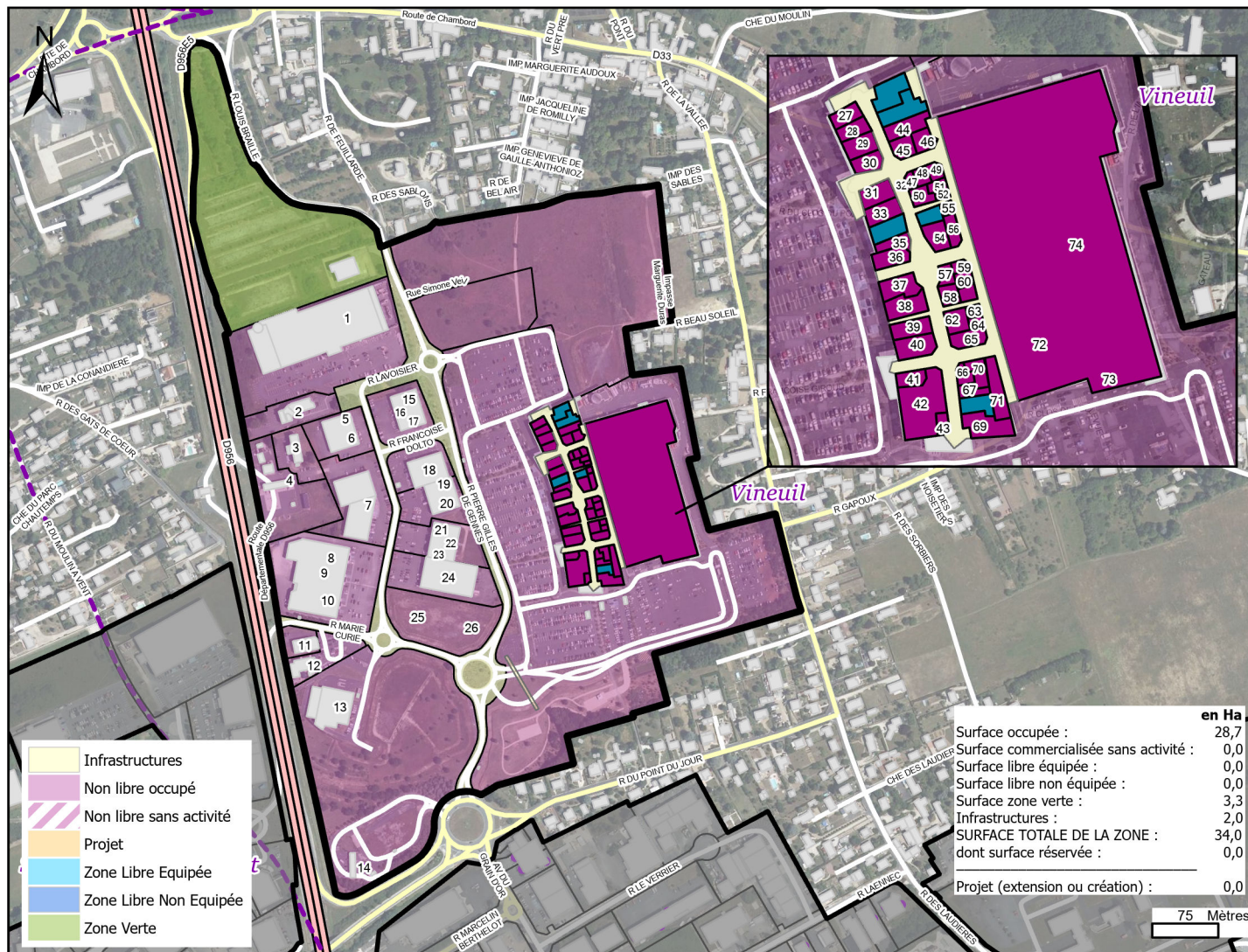
- 1 SCI DU STADE
- 2 PALIN FRANCK
- 3 A.V.R AUTO
- 4 COUP'TOUT
- 5 REAL AUTO
- 6 E.H ASSU
- 7 E.A BTP
- 8 M.T BATI
- 9 ATOUS CREDIT
- 10 ONZAIN CONTROLE TECHNIQUE
- 11 ETS MARTINEAU
- 12 ENTREPRISE DUBOIS TRAVAUX PUBLICS
- 13 LIGERIEENNE GRANULATS
- 14 DIDIER EDELIN
- 15 PIERRE AUGIS
- 16 ITECH SYSTEM
- 17 ABC MAINTENANCE
- 18 EMBALPAL
- 19 BMJ
- 20 DUBOIS THIERRY

37 : Villebarou - Parc d'Activités Les Couratières



Etablissement		Etablissement	
1	JLS LAVAGE	19	Pharmacie Blois II
2	STATION ESSENCE CARREFOUR	20	FRANCE MENUISERIE 41
3	AUTOSUR	21	BEAUTY SUCCESS
4	BRICO DEPOT	22	LAUMI VAP
5	ACTION	23	LE SALON DE L'HOMME
6	LISSAC	24	BOUGEROLLES BLOIS II
7	CLUB BOUYGUES TELECOM	25	PHOTOMATON
8	PAIZAY PRESSE	26	Carrefour
9	MISTER MINIT	27	CARREFOUR DRIVE
10	CARADOR	28	JARDILAND
11	QIPAO	29	AUBERT
12	LAETITIA KERDRAON	30	CHAUSSEA
13	ROLDAY	31	CAISSE REG CREDIT AGRIC MUT VAL FRANCE
14	ESPACE MARO CADEAUX	32	KIABI
15	BRASSERIE BLOIS II	33	CONFORAMA FRANCE
16	STARLETTE	34	Atelier de réparation automobile Norauto Blois
17	FRIPES ET BROCS	35	CARGLASS
18	CAFETERIA	36	DECATHLON

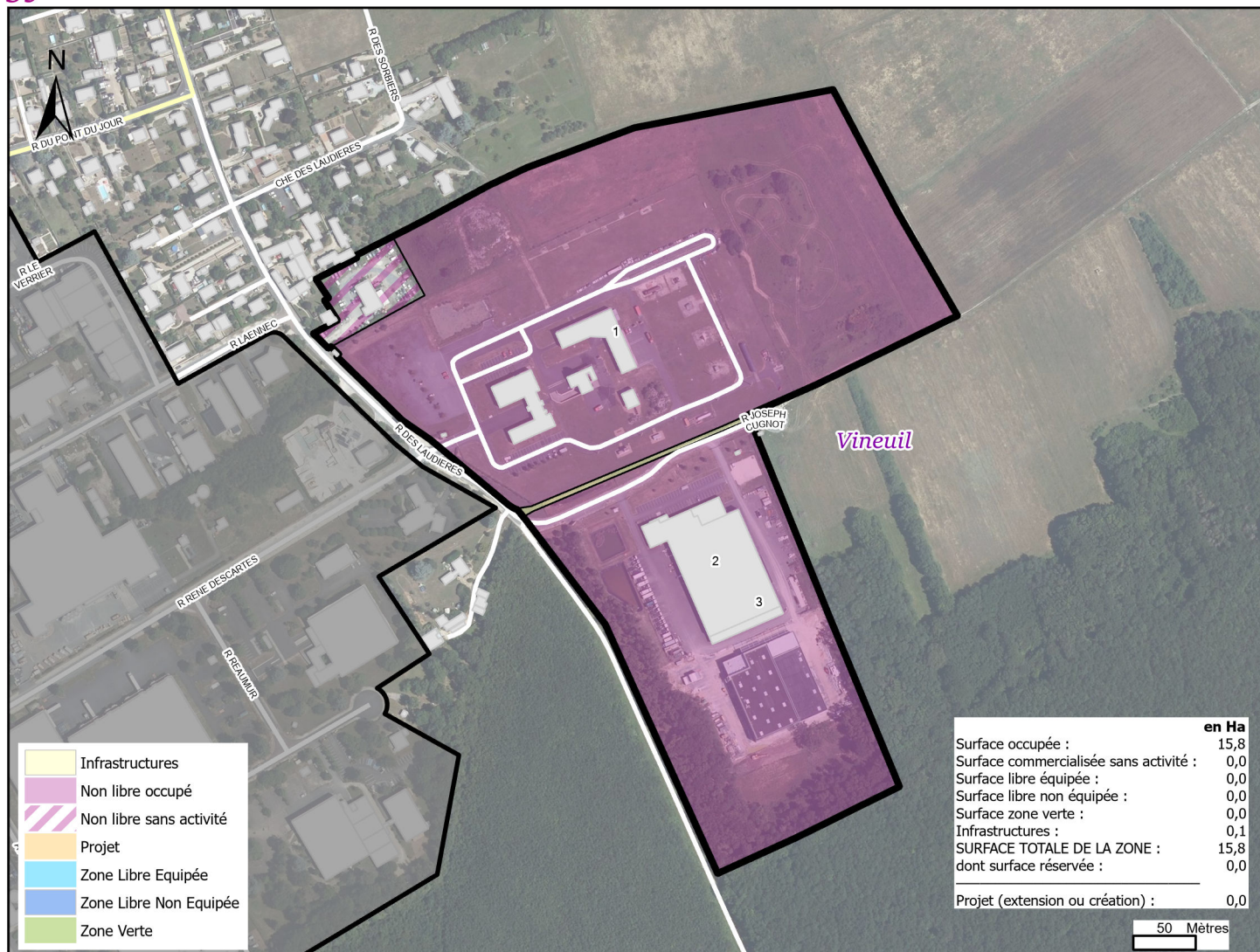
38 : Vineuil - Parc d'Activités Les Sablons



Source : OET - Fond de plan : IGN - BD Topo - DGFIP Cadastre 2025

Etablissement	Etablissement	Etablissement
1 Mr Bricolage	25 LEOVI	50 SOLENE MAROQUINERIE ET ARC EN CIEL
2 B & B CITY	26 BURGER KING	51 5 À SEC
3 ECO BLOIS	27 CASUALISTA	52 ADOPT
4 RELAIS VINEUIL DENIS PAPIN 1	28 BREAL	54 RITUALS COSMETICS FRANCE
5 4 MURS	29 BONOBO	55 MINIT FRANCE
6 ARMAND THIERY	30 Free - Boutique Blois Vineuil	56 ROUGEGORGE LINGERIE
7 GEMO	31 CACHE-CACHE	57 HISTOIRE D'OR
8 TAPIS SAINT MACLOU	32 CIGUSTO	58 SERGENT MAJOR
9 CULTURA	33 PROMOD	59 PARFOIS
10 DARTY GRAND OUEST	35 LE RENDEZ-VOUS	60 SENTEUR ET FLEUR
11 SPEEDY	36 DREAMS DONUTS VINEUIL	62 JULES BRICE
12 MC DONALD'S	37 YVES ROCHER	63 JEFF DE BRUGES
13 AUCHAN DRIVE	38 BZB	64 TROIS PAR 3 CHAUSSURES
14 AUCHAN CARBURANT	39 COURIR	65 JULIEN D'ORCEL ET HEURE ET MONTRES
15 SOCOO'C	40 JULES BRICE	66 SHAMPOO
16 CAPAIR	41 MICROMANIA	67 C&C FRANCE
17 COIFF & CO	42 FLUNCH	69 PHARMACIE EURO VINEUIL
18 ALDI MARCHE	43 LA NOUVELLE EDITION	70 ORANGE
19 BESSON CHAUSSURES	44 CELIO	71 CREDIT AGRICOLE
20 OPTICAL CENTER	45 GRAIN DE MALICE	72 SUSHI GOURMET
21 VERTBAUDET	46 GENERALE D'OPTIQUE	73 AUCHAN SAV
22 TAPE A L'OEIL	47 CUBE VANILLE	74 AUCHAN HYPERMARCHÉ
23 EASY CASH	48 SFR DISTRIBUTION	
24 CHAUSSEA	49 BOUYGUES TELECOM	

39 : Vineuil - Parc d'Activités Les Sorbiers



Etablissement

- 1 CENTRE DE FORMATION DES SAPEURS-POMPIERS DE LOIR-ET-CHER
- 2 LIANTS TECHNIQUE ASSISTANCE
- 3 TRANSMANUT

40 : Vineuil - Parc d'Activités Les Sablons



Source : OET - Fond de plan : IGN - BD Topo - DGFIP Cadastre 2025

Etablissement	Etablissement	Etablissement
1 CHAVIGNY NEGOCE VINEUIL	37 SNEF	73 Cap Emploi 41
2 CHAVIGNY MAISON PASSION	38 CB2M	74 Entreprise adaptée - Documenthom Centre-Val de Loire
3 HABITEC AUTOMATISME	39 AVENTURE OLDTIMERS	75 VIA Formation - Vineuil
4 IN ZI' AIR	40 A2F AERO	76 BOURDIN PAYSAGE - BLOIS
5 AC LOISIRS	41 ART TECH	77 BOULBEN JARDINS SERVICES
6 GARAGE DU GRAIN D'OR	42 TOURNEBROCHE GUEULETON VAL DE LOIRE	78 BOULBEN PAYSAGE
7 CARROSSERIE PICHON	43 FOAI	79 UNISYLVA
8 MAISON MARTIN	44 ADAPEI 41	80 BV CONCIERGERIE
9 SCHOEN DISTRIBUTION 41	45 BAL AURELIEN	81 CFC LA PROVIDENCE
10 DEHE CENTRE VAL DE LOIRE	46 POINT.P	82 ORORA
11 STAUFF	47 SAUR	83 SOLUTION EXPERT SOCIAL
12 MENSHEM EMBALLAGES	48 DOCUMENTHOM CENTRE VAL DE LOIRE	84 TRM SERVICES
13 ECMAPEP	49 CONTACT AUTO CENTRE	85 ALFA SAP
14 SERMATEC	50 CAC 41	86 SOLUTION PREVOYANCE ENTREPRISE
15 GREEN 41	51 LEFEVER CLOTURES SOCIETE NOUVELLE	87 FIDANTIS
16 DOD&CIE	52 IDI COMPOSITES INTERNATIONAL (EUROPE)	88 SELF WASH
17 NAUTICAL SEARCH	53 ATECO BOIS	89 REHACTIV'ORTHO
18 EURO PROTECTION SURVEILLANCE	54 ROUXEL BLOIS VINEUIL	90 CONEXT
19 A.M.C	55 ROUXEL	91 ALPHA PRIVILEGE
20 PC WAVE 41	56 ATELIER CONCEPTION ASSISTANCE CHANTIERS	92 SPIC 41
21 PRESSING DE CHANTAL	57 TINSEAU ASSISTANCE	93 SELSTOCK.COM
22 O.3.B	58 TINSEAU LOC	94 MEDIRENT
23 PICARD	59 CHALLENGE F1	95 APRIMELEC
24 MOBALPA	60 BLOIS ATELIER MECANIQUE	96 BOLLORE LOGISTICS
25 GIF1	61 MET 41	97 A' EVENT
26 CENTRE TECHNIQUE MUNICIPAL	62 APPLIDIAM	98 GLOBAL GREEN
27 AGORAMECA	63 ENERGYDIAM	99 H & R
28 GROUPE VEGA	64 UBCO	100 EAM Les Rêveries de Vineuil - Accueil de jour et foyer
29 VINCI FACILITIES	65 ADCGE 41	101 CONCEPT SECURITE
30 SOCIETE DE PEINTURE BLEISOISE SPB	66 FDC41	102 PHOTO.BAT
31 AERODECAP 41	67 Archives départementales du Loir-et-Cher	103 VINEUILBOX
32 TESSIER ACVT AGENCE COMMERCIALE VINS ET TERROIRS	68 IDI COMPOSITES INTERNATIONAL EUROPE (STOCKAGE) (Site secondaire)	104 Esper'autisme - Permanence de Vineuil
33 NOVELLINI FRANCE	69 DAUDIN STOCKAGE	105 GCMS Autisme France
34 DECO 3000	70 CCL LABEL	106 BNP PARIBAS
35 LA MOISSON BIO	71 DISTRI-MARK	107 AJPI
36 LE KLUB	72 DAUDIN SERVICES CASTELLA DISTRIBUT	108 COMASYS

