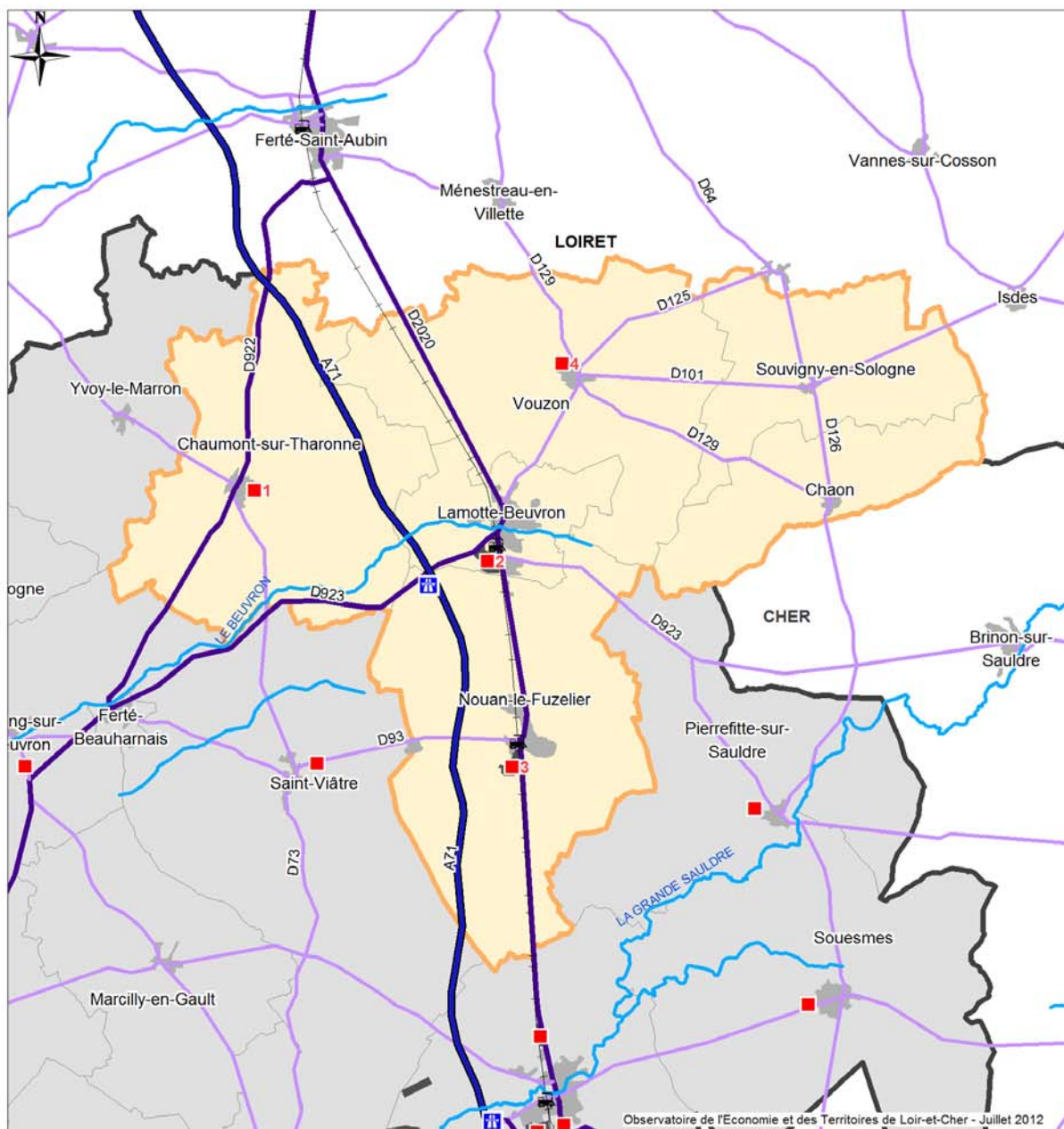


# 11 - ZONES D'ACTIVITES DE LA COMMUNAUTE DE COMMUNES CŒUR DE SOLOGNE



## Communauté de communes Cœur de Sologne

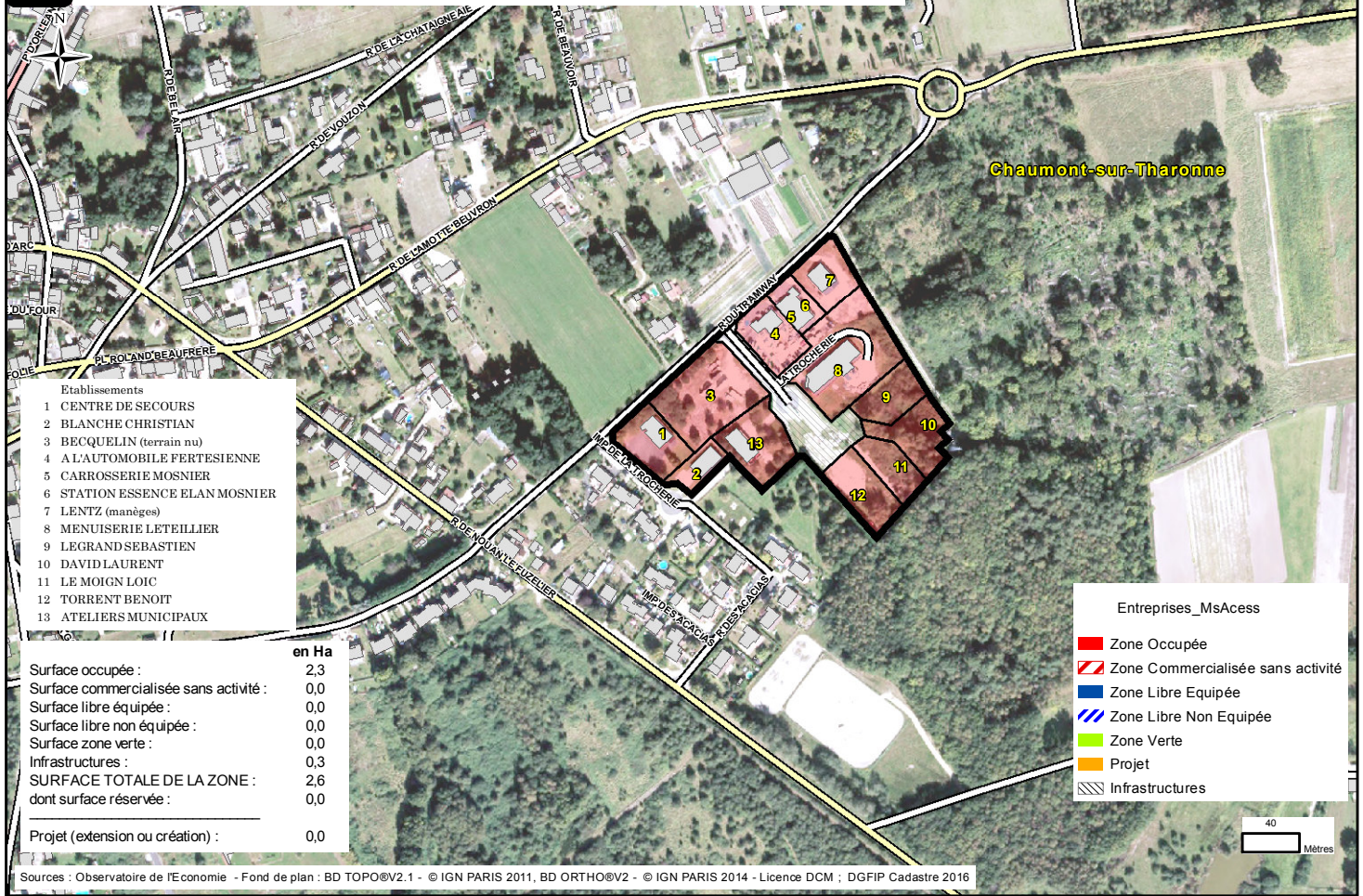
> 11.1	ZA de la Trocherie	Chaumont-sur-Tharonne
> 11.2	ZA des Hauts Noirs	Lamotte-Beuvron
> 11.3	Zone Les Louaitières	Nouan-le-Fuzelier
> 11.4	Zone de Vouzon	Vouzon



**Communauté de communes Cœur de Sologne**

> 11.1	ZA de la Trocherie	1994	Aménageur : CC Cœur de Sologne Gestionnaire : CC Cœur de Sologne	12	12
> 11.2	Zone des Hauts Noirs	1983	Propriétaire : La Mairie Aménageur : CC Cœur de Sologne Gestionnaire : CC Cœur de Sologne	29	312
> 11.3	Zone Les Loaittières	1982	Aménageur : CC Cœur de Sologne Gestionnaire : CC Cœur de Sologne	5	225
> 11.4	Zone de Vouzon	1996	Propriétaire : CC Cœur de Sologne Aménageur : CC Cœur de Sologne Gestionnaire : CC Cœur de Sologne	2	9

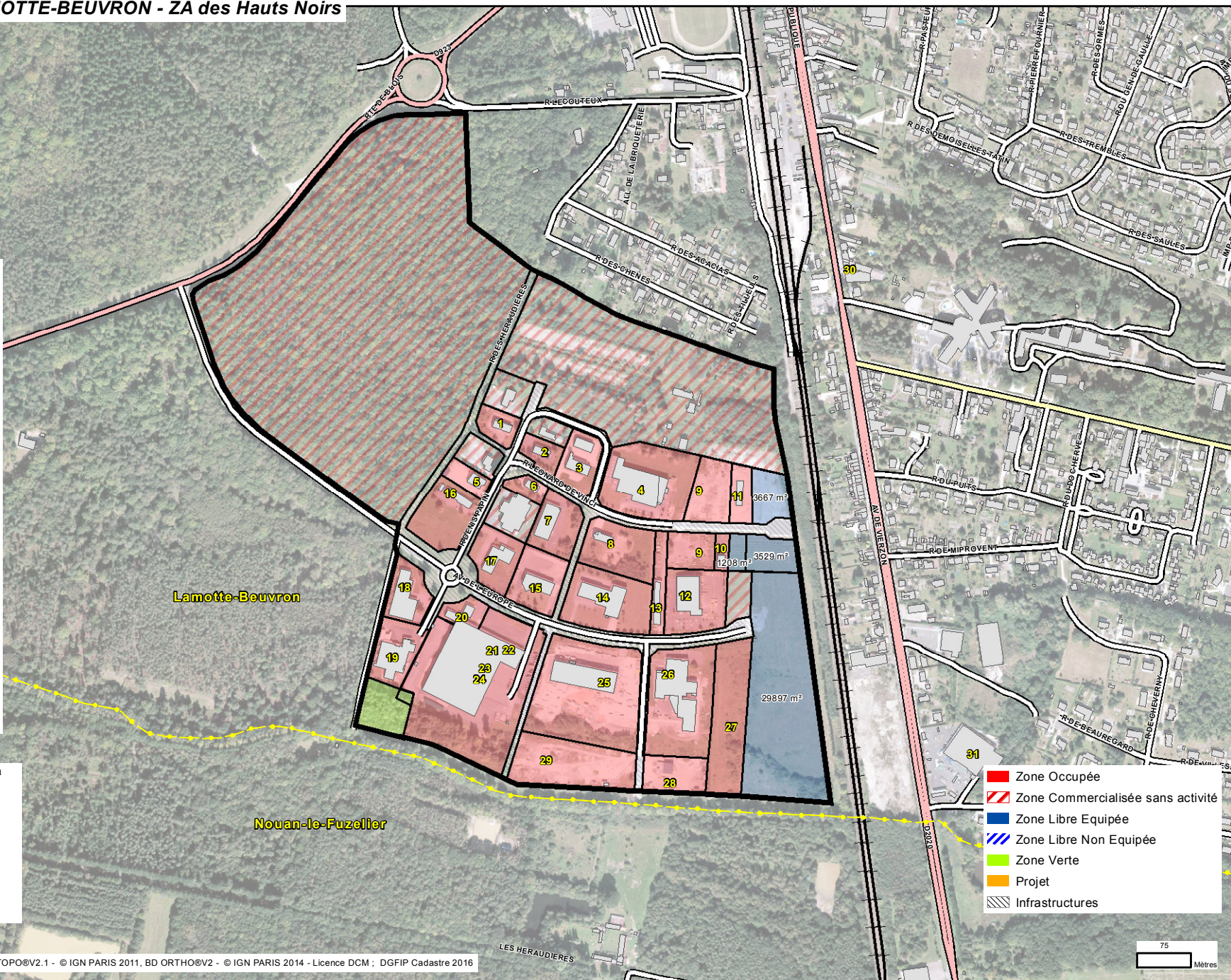
14.1 Coeur de Sologne - CHAUMONT-SUR-THARONNE - ZA de la Trocherie





- Établissements
- 1 FLU MICHEL
  - 2 AUTO SECURITE LAMOTTE
  - 3 HALOIN JACQUES
  - 4 DANUBE INTERNATIONAL
  - 5 ASTERIA
  - 6 LANDEAU FILS & COMPAGNONS
  - 7 IMPRIMERIE CENTRALE
  - 8 G. GRANGER
  - 9 MARCHAND BENOIT (dépôt) (Site secondaire)
  - 10 RSM PNEUS
  - 11 AUTHENTIQUE BREMAILLE DE SOLOGNE
  - 12 LA POSTE
  - 13 MARCHAND BENOIT
  - 14 HEBCO INDUSTRIE
  - 15 3 L GROUP
  - 16 CARTOUCHES SOLOGNE - BALLE G.P.A.
  - 17 LOGOTIER
  - 18 AMIET - L.P.R.
  - 19 FESTINS DE SOLOGNE
  - 20 COMMUNAUTE DE COMMUNES CŒUR DE SOLOGNE
  - 21 LES CAVES LAMOTTOISES
  - 22 BREGENT EQUIPEMENTS
  - 23 MAIRIE (Service technique)
  - 24 LE COMPTOIR DES MILLESIMES
  - 25 COFFRELITE PRODUCTION LOGISTIQUE
  - 26 USIPLAST
  - 27 SOCIETE DE CONCEPTION ET DE REALISATION IMMOBILIERE
  - 28 MEGRET MICKAEL
  - 29 SOLOGNE ENTRETIEN (DEPOT)
  - 30 SOLOGNE MECANIQUE AUTO
  - 31 INTERMARCHÉ

	en Ha
Surface occupée :	18,9
Surface commercialisée sans activité :	23,2
Surface libre équipée :	3,8
Surface libre non équipée :	0,0
Surface zone verte :	0,5
Infrastructures :	3,9
<b>SURFACE TOTALE DE LA ZONE :</b>	<b>50,2</b>
dont surface réservée :	0,0
<hr/>	
Projet (extension ou création) :	0,0

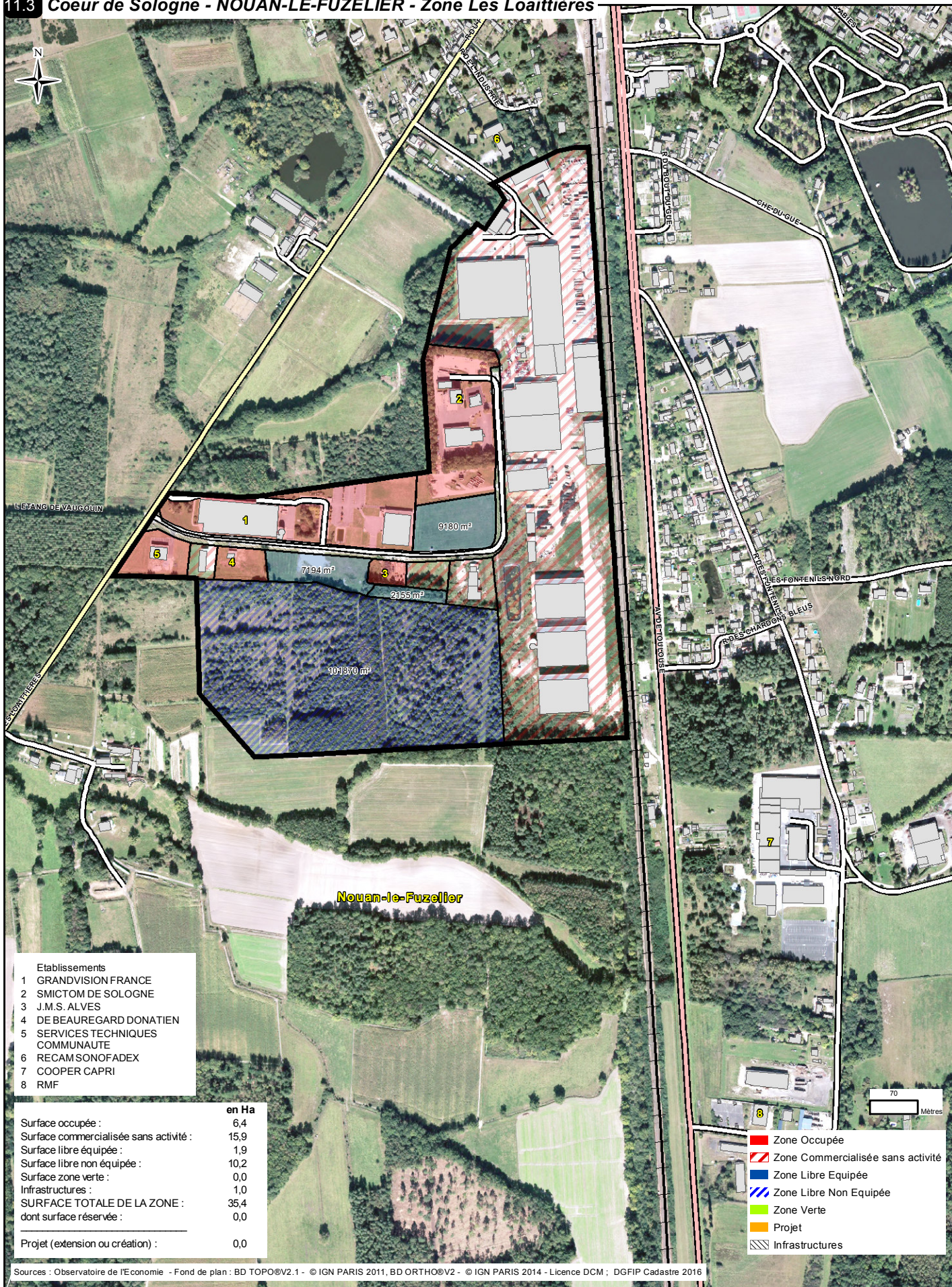


- Zone Occupée
- Zone Commercialisée sans activité
- Zone Libre Equipée
- Zone Libre Non Equipée
- Zone Verte
- Projet
- Infrastructures

Sources : Observatoire de l'Economie - Fond de plan : BD TOPO@V2.1 - © IGN PARIS 2011, BD ORTHO@V2 - © IGN PARIS 2014 - Licence DCM ; DGFIP Cadastre 2016



11.3 Coeur de Sologne - NOUAN-LE-FUZELIER - Zone Les Loaitières



- Etablisements
- 1 GRANDVISION FRANCE
  - 2 SMICTOM DE SOLOGNE
  - 3 J.M.S. ALVES
  - 4 DE BEAUREGARD DONATIEN
  - 5 SERVICES TECHNIQUES COMMUNAUTE
  - 6 RECAMSONOFADEX
  - 7 COOPER CAPRI
  - 8 RMF

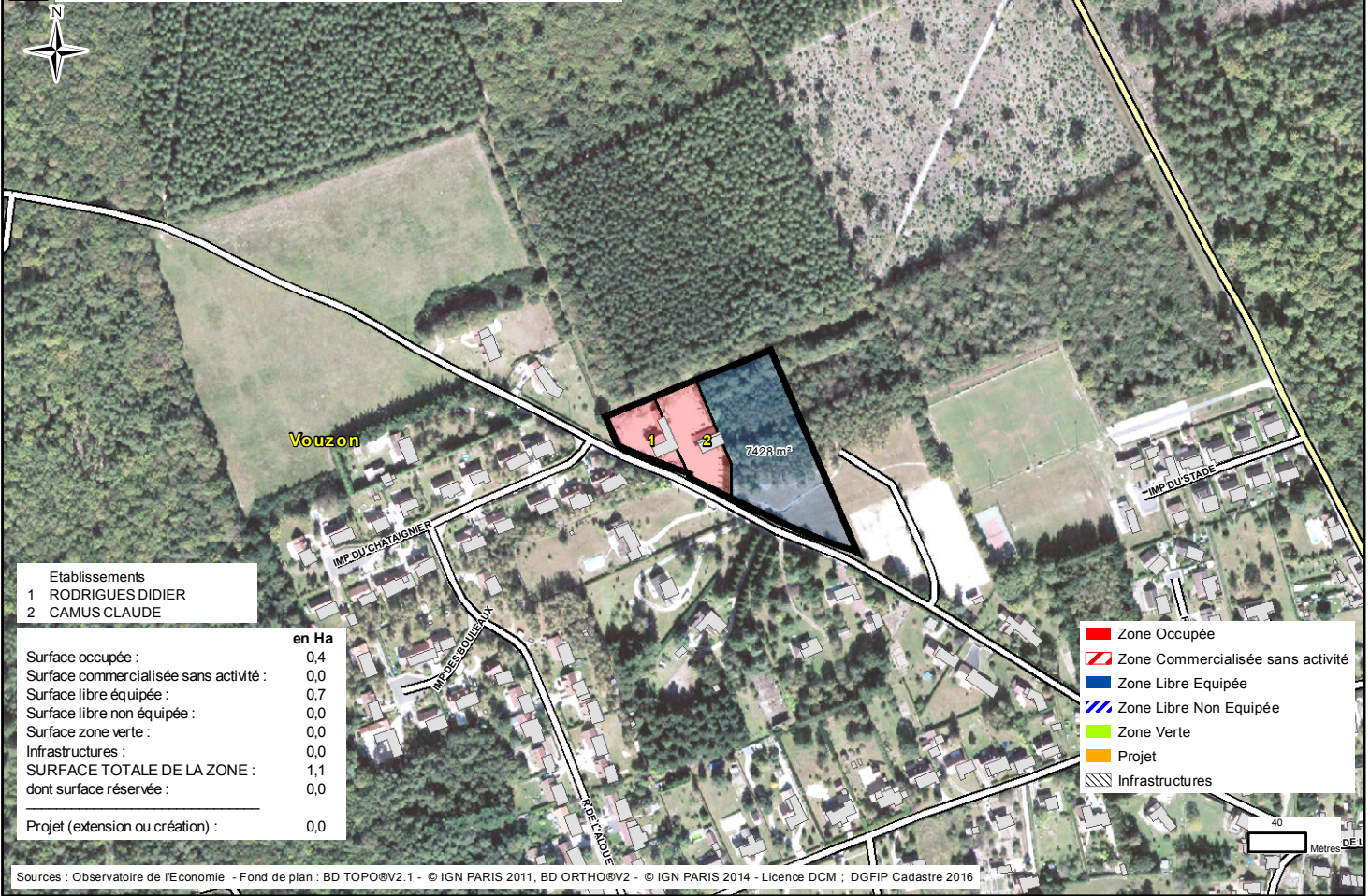
	en Ha
Surface occupée :	6,4
Surface commercialisée sans activité :	15,9
Surface libre équipée :	1,9
Surface libre non équipée :	10,2
Surface zone verte :	0,0
Infrastructures :	1,0
<b>SURFACE TOTALE DE LA ZONE :</b>	<b>35,4</b>
dont surface réservée :	0,0
<b>Projet (extension ou création) :</b>	<b>0,0</b>

- Zone Occupée
- Zone Commercialisée sans activité
- Zone Libre Equipée
- Zone Libre Non Equipée
- Zone Verte
- Projet
- Infrastructures

Sources : Observatoire de l'Economie - Fond de plan : BD TOPO@V2.1 - © IGN PARIS 2011, BD ORTHO@V2 - © IGN PARIS 2014 - Licence DCM ; DGFI Cadastre 2016



# 11.4 Coeur de Sologne - VOUZON - Zone de Vouzon



Sources : Observatoire de l'Economie - Fond de plan : BD TOPO@V2.1 - © IGN PARIS 2011, BD ORTHO@V2 - © IGN PARIS 2014 - Licence DCM ; DGFIP Cadastre 2016