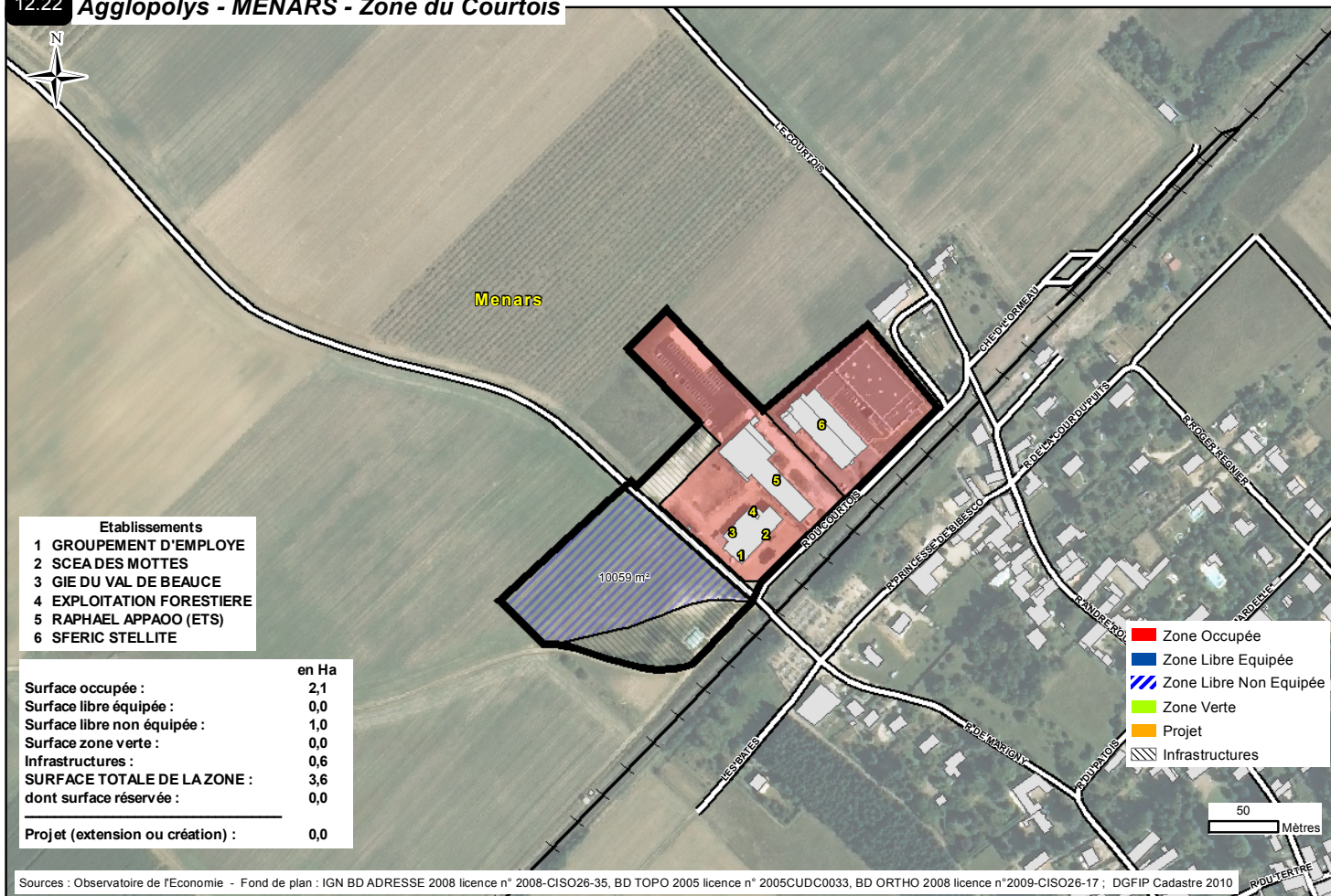
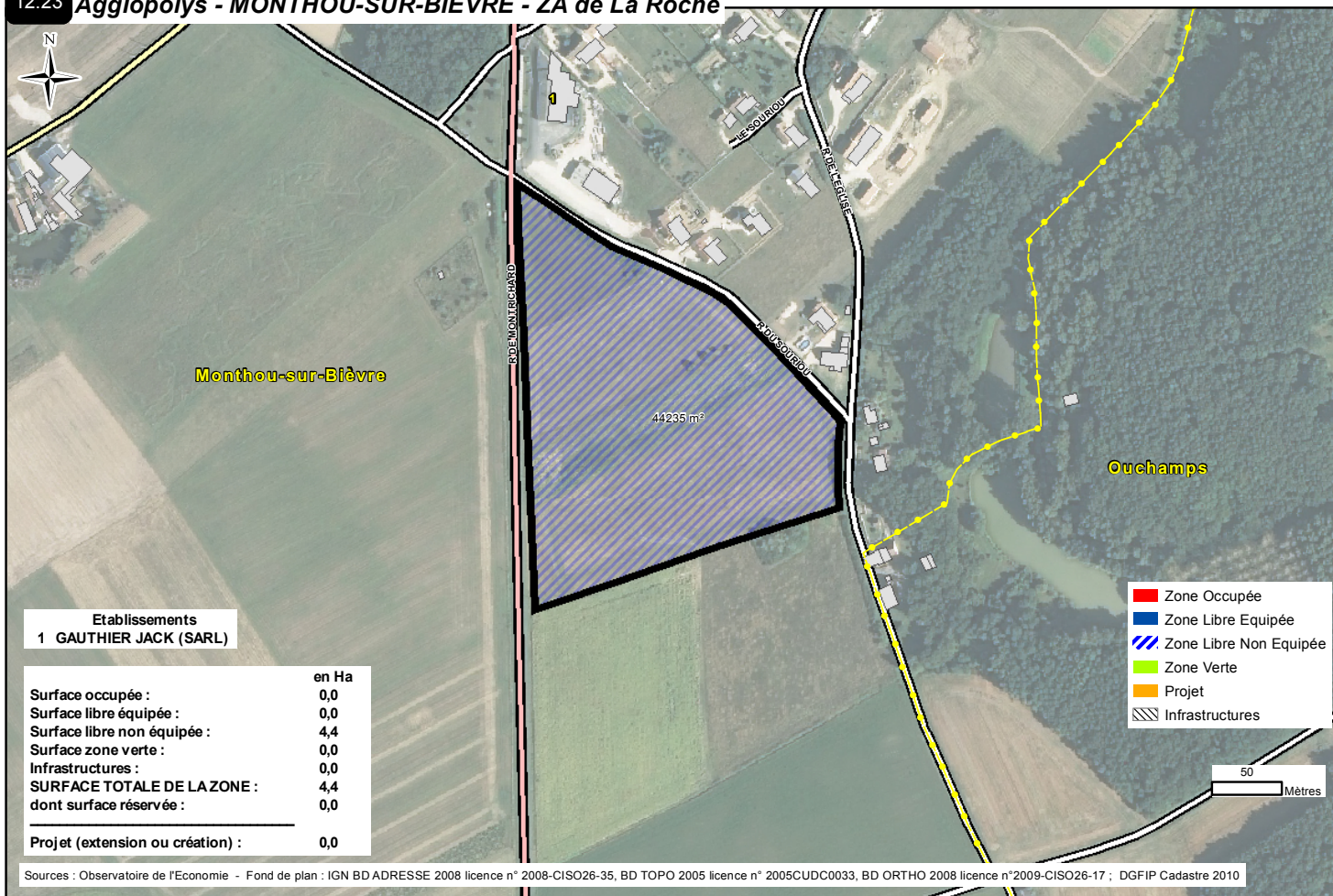


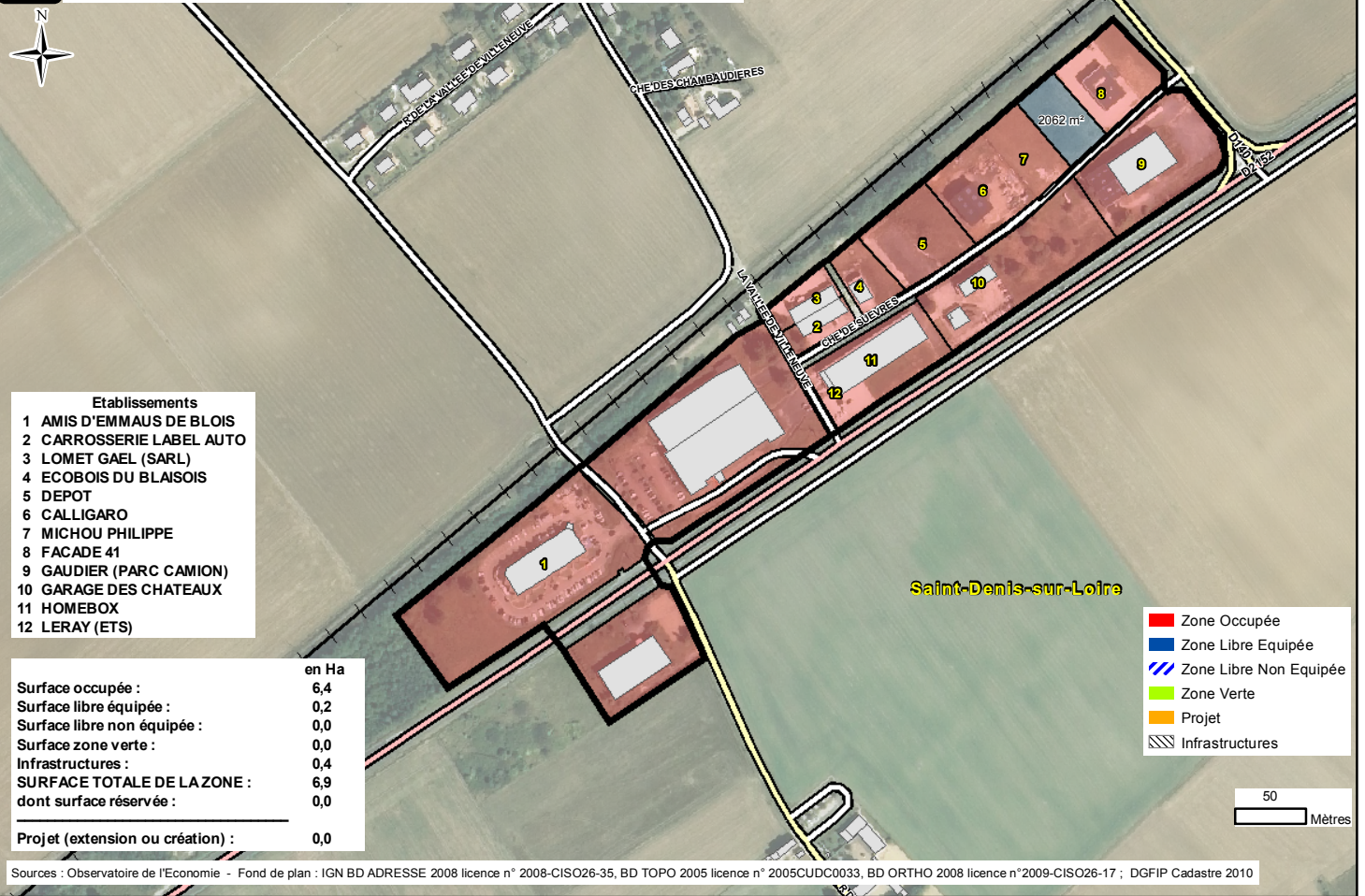
## 12.22 Agglopolys - MENARS - Zone du Courtois



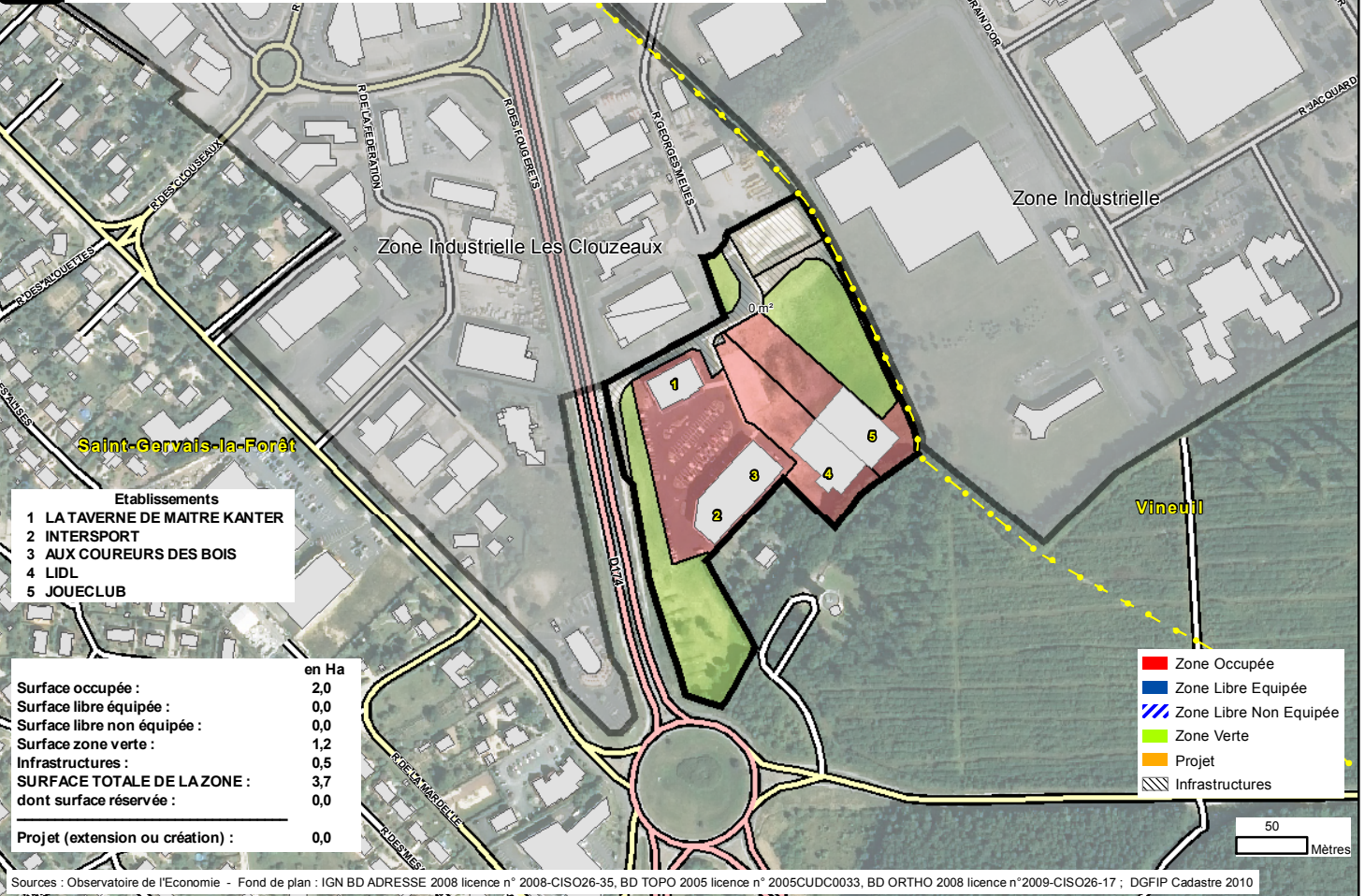
## 12.23 Agglopolys - MONTHOU-SUR-BIEVRE - ZA de La Roche

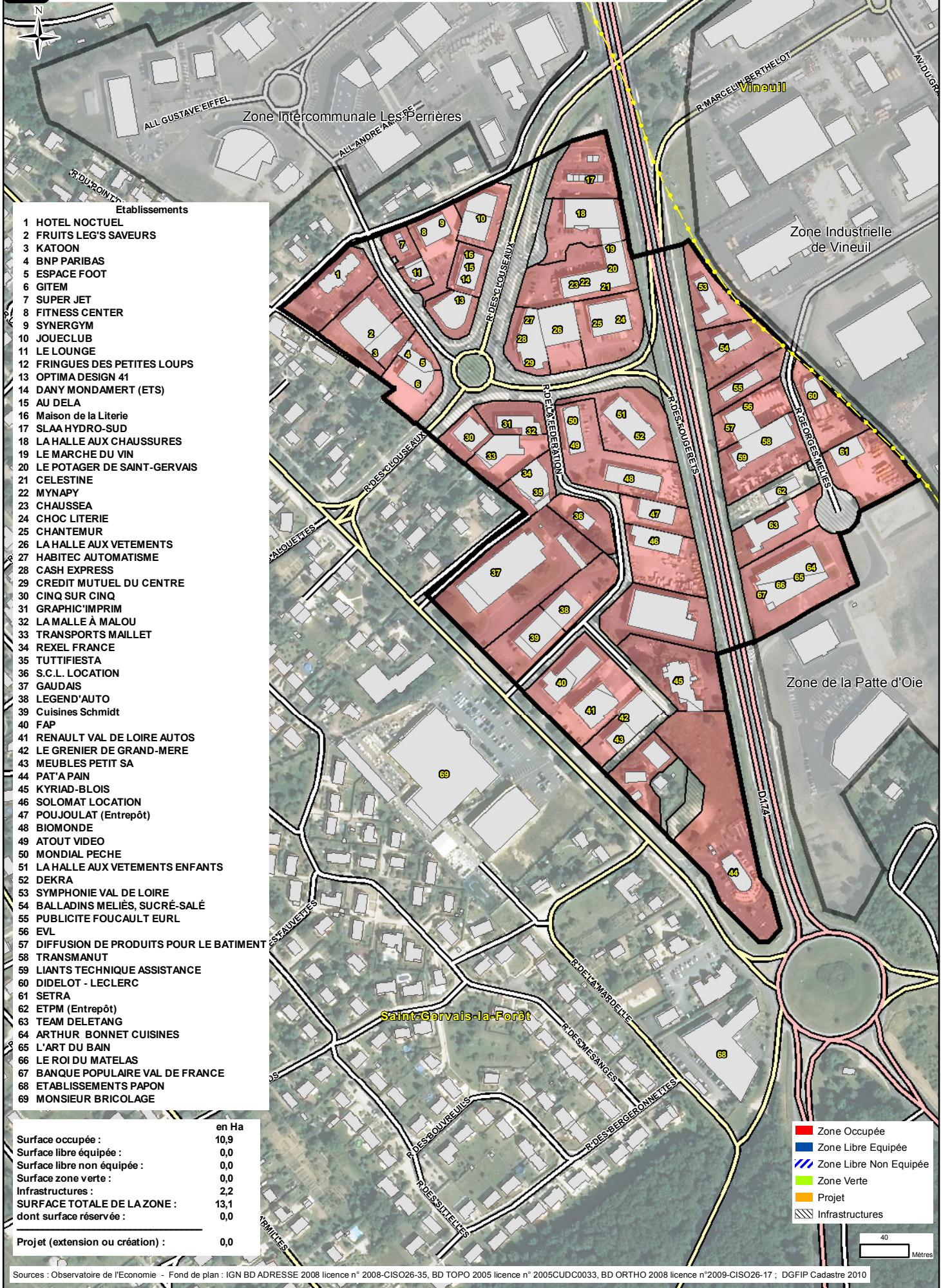


## 12.24 Agglopolys - SAINT-DENIS-SUR-LOIRE - Zone Artisanale



## 12.25 Agglopolys SAINT-GERVAIS-LA-FORET - Zone de la Patte d'Oie





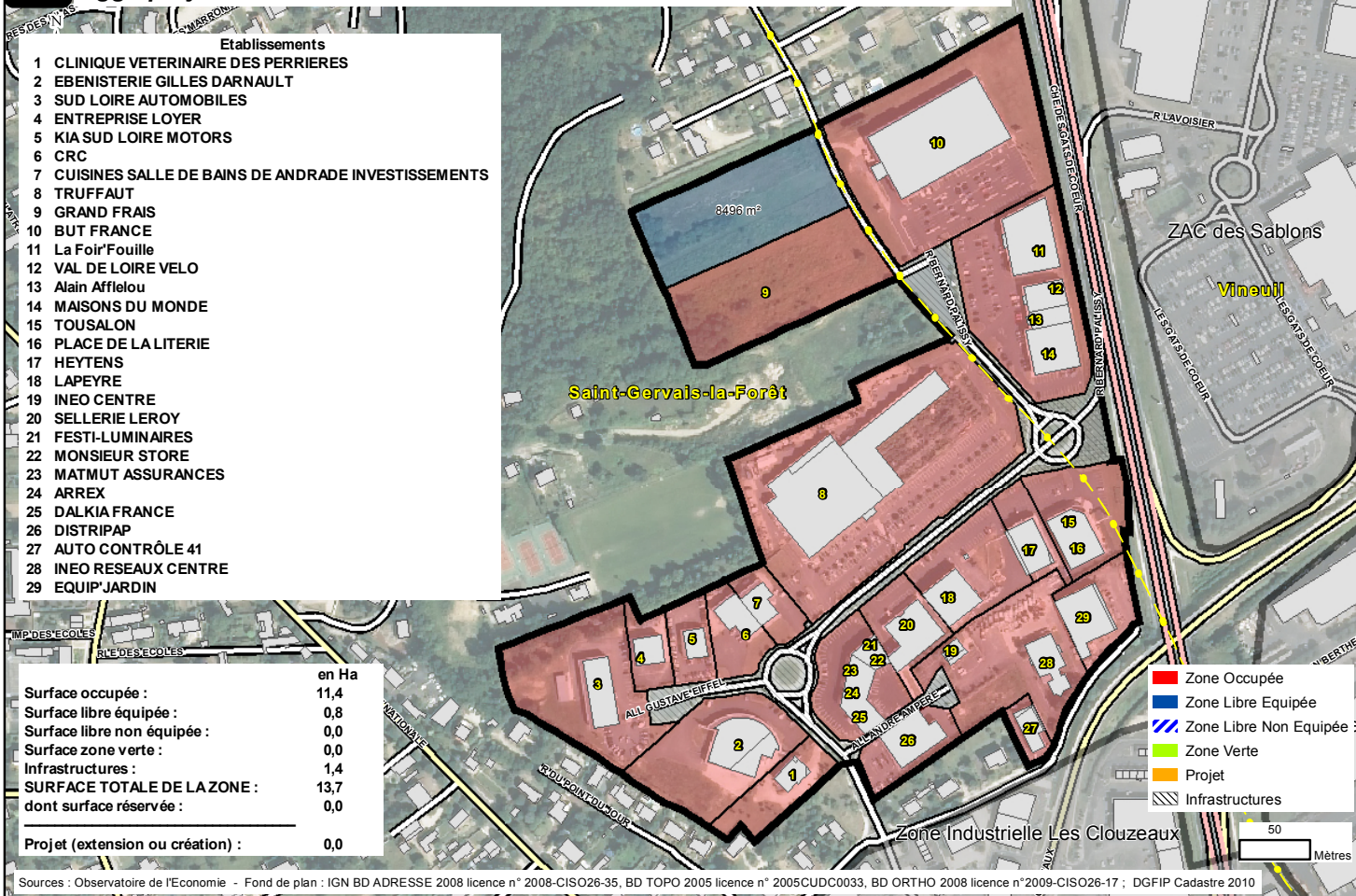
- Établissements
- 1 HOTEL NOCTUEL
  - 2 FRUITS LEG'S SAVEURS
  - 3 KATOON
  - 4 BNP PARIBAS
  - 5 ESPACE FOOT
  - 6 GITEM
  - 7 SUPER JET
  - 8 FITNESS CENTER
  - 9 SYNERGYM
  - 10 JOUECLUB
  - 11 LE LOUNGE
  - 12 FRINGUES DES PETITES LOUPS
  - 13 OPTIMA DESIGN 41
  - 14 DANY MONDAMERT (ETS)
  - 15 AU DELA
  - 16 Maison de la Literie
  - 17 SLAA HYDRO-SUD
  - 18 LA HALLE AUX CHAUSSURES
  - 19 LE MARCHE DU VIN
  - 20 LE POTAGER DE SAINT-GERVAIS
  - 21 CELESTINE
  - 22 MYNAPY
  - 23 CHAUSSEA
  - 24 CHOC LITERIE
  - 25 CHANTEMUR
  - 26 LA HALLE AUX VETEMENTS
  - 27 HABITEC AUTOMATISME
  - 28 CASH EXPRESS
  - 29 CREDIT MUTUEL DU CENTRE
  - 30 CINQ SUR CINQ
  - 31 GRAPHIC'IMPRIM
  - 32 LA MALLE À MALOU
  - 33 TRANSPORTS MAILLET
  - 34 REXEL FRANCE
  - 35 TUTTIFFIESTA
  - 36 S.C.L. LOCATION
  - 37 GAUDAIS
  - 38 LEGEND'AUTO
  - 39 Cuisines Schmidt
  - 40 FAP
  - 41 RENAULT VAL DE LOIRE AUTOS
  - 42 LE GRENIER DE GRAND-MERE
  - 43 MEUBLES PETIT SA
  - 44 PAT'A PAIN
  - 45 KYRIAD-BLOIS
  - 46 SOLOMAT LOCATION
  - 47 POUJOLAT (Entrepôt)
  - 48 BIOMONDE
  - 49 ATOUT VIDEO
  - 50 MONDIAL PECHE
  - 51 LA HALLE AUX VETEMENTS ENFANTS
  - 52 DEKRA
  - 53 SYMPHONIE VAL DE LOIRE
  - 54 BALLADINS MELIÉS, SUCRÉ-SALÉ
  - 55 PUBLICITE FOUCAULT EURL
  - 56 EVL
  - 57 DIFFUSION DE PRODUITS POUR LE BATIMENT
  - 58 TRANSMANUT
  - 59 LIANTS TECHNIQUE ASSISTANCE
  - 60 DIDELOT - LECLERC
  - 61 SETRA
  - 62 ETPM (Entrepôt)
  - 63 TEAM DELETANG
  - 64 ARTHUR BONNET CUISINES
  - 65 L'ART DU BAIN
  - 66 LE ROI DU MATELAS
  - 67 BANQUE POPULAIRE VAL DE FRANCE
  - 68 ETABLISSEMENTS PAPON
  - 69 MONSIEUR BRICOLAGE

	en Ha
Surface occupée :	10,9
Surface libre équipée :	0,0
Surface libre non équipée :	0,0
Surface zone verte :	0,0
Infrastructures :	2,2
<b>SURFACE TOTALE DE LA ZONE :</b>	<b>13,1</b>
dont surface réservée :	0,0
<b>Projet (extension ou création) :</b>	<b>0,0</b>

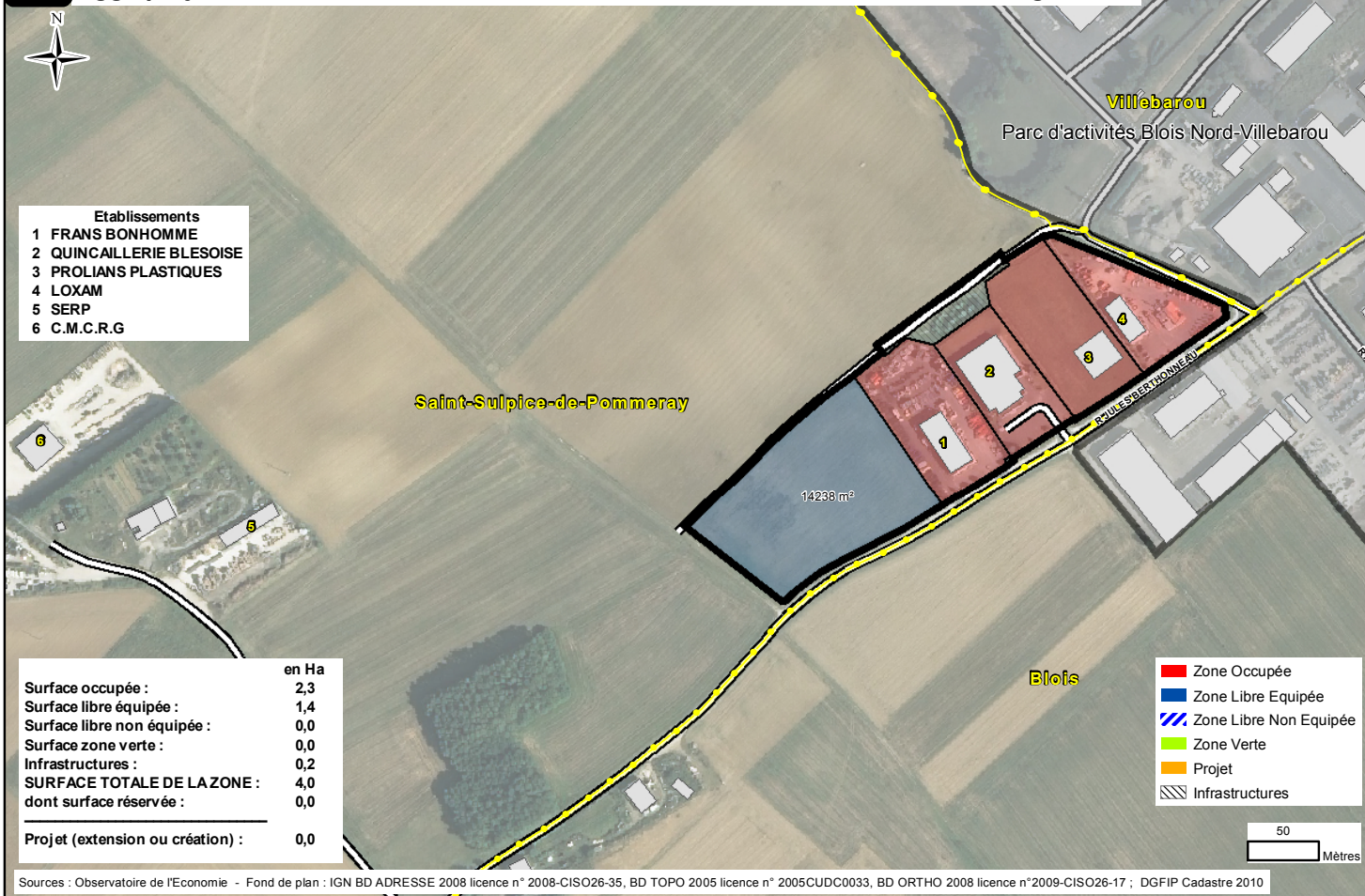
Sources : Observatoire de l'Economie - Fond de plan : IGN BD ADRESSE 2008 licence n° 2008-CISO26-35, BD TOPO 2005 licence n° 2005CUDC0033, BD ORTHO 2008 licence n°2009-CISO26-17 ; DGFiP Cadastre 2010



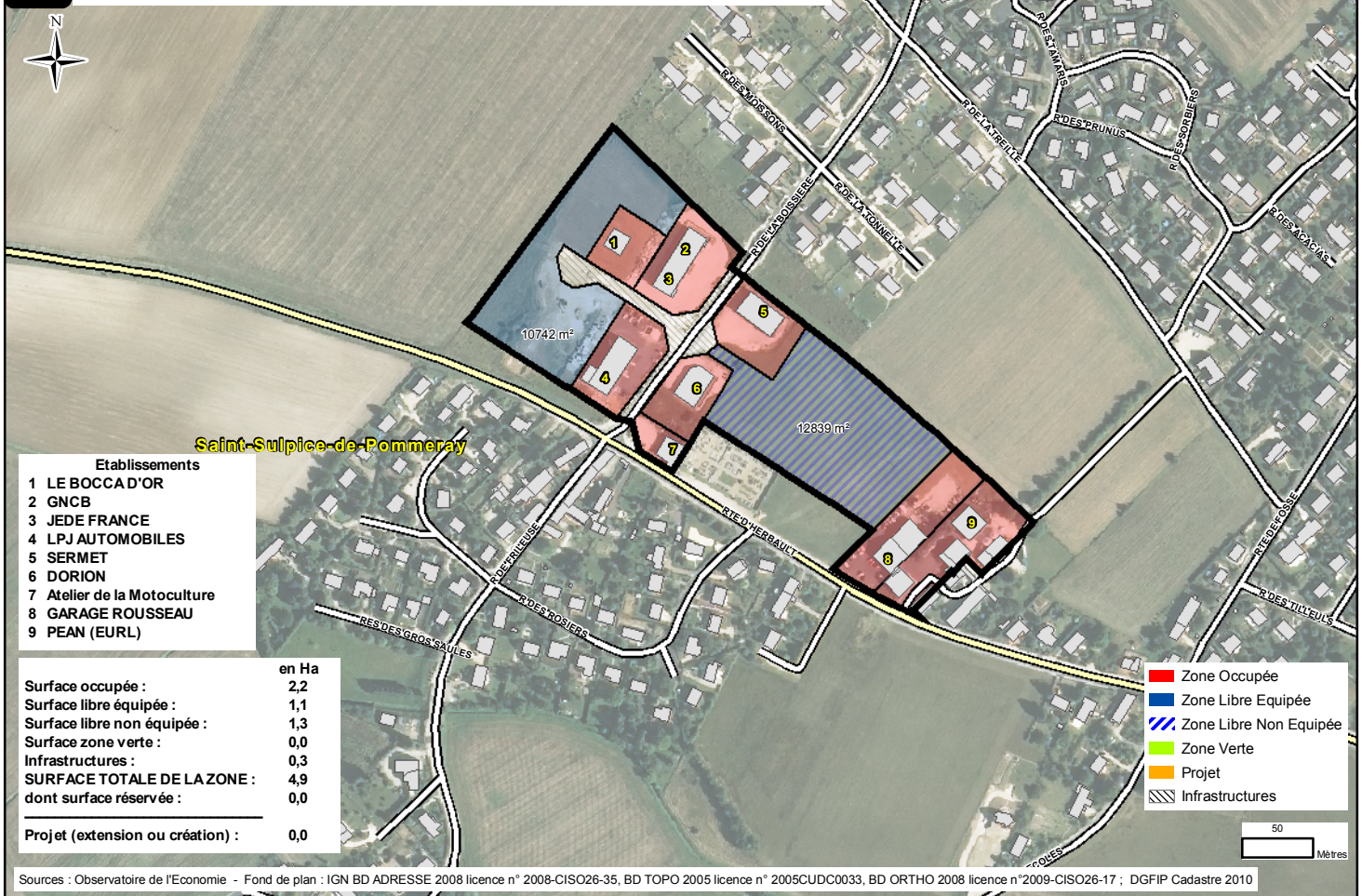
## 12.27 Agglopolys - SAINT-GERVAIS-LA-FORET - Zone Intercommunale Les Perrières



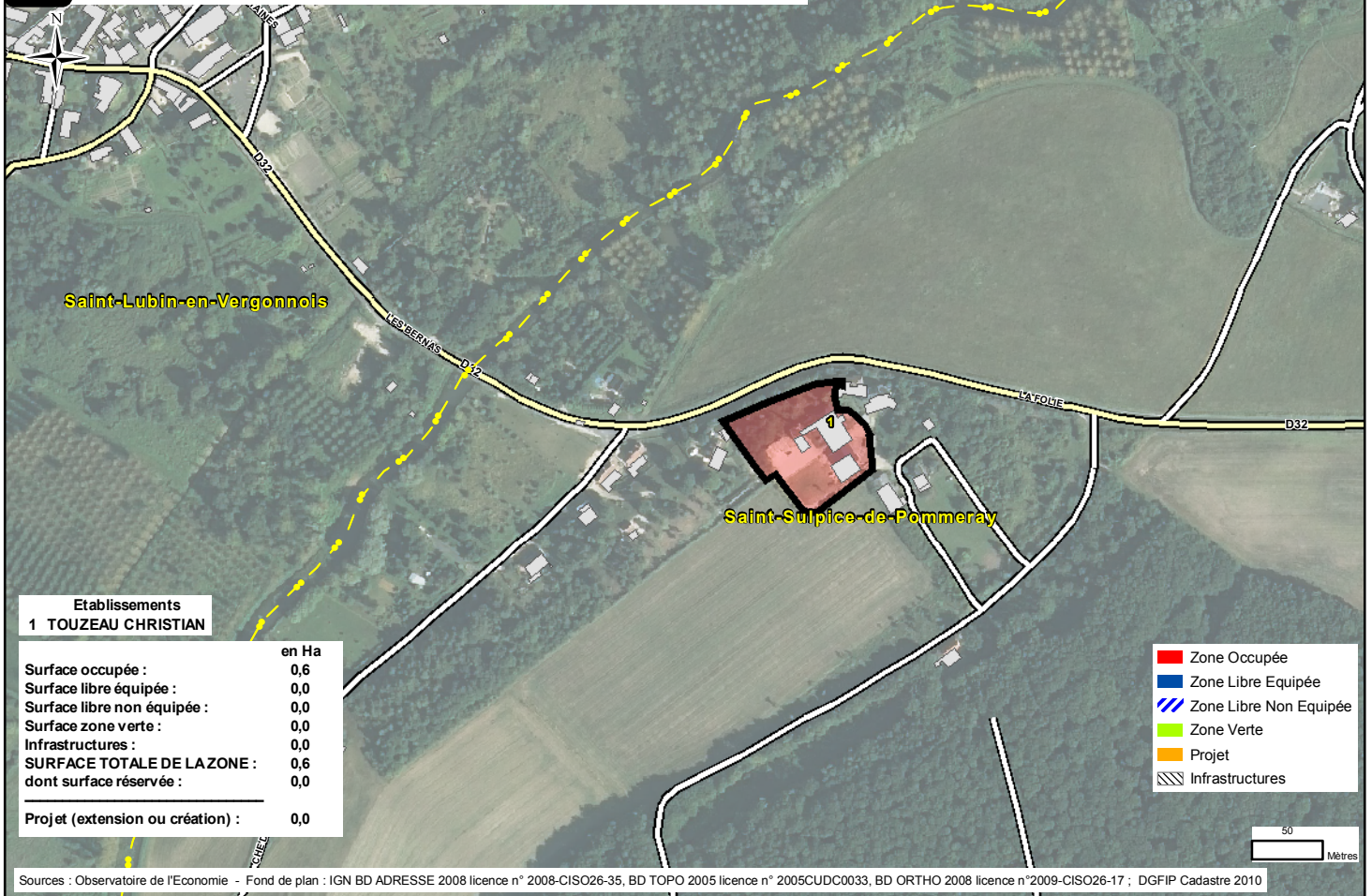
## 12.28 Agglopolys - SAINT-SULPICE-DE-POMMERAY - Euro Val de Loire - Parc des Rougemonts



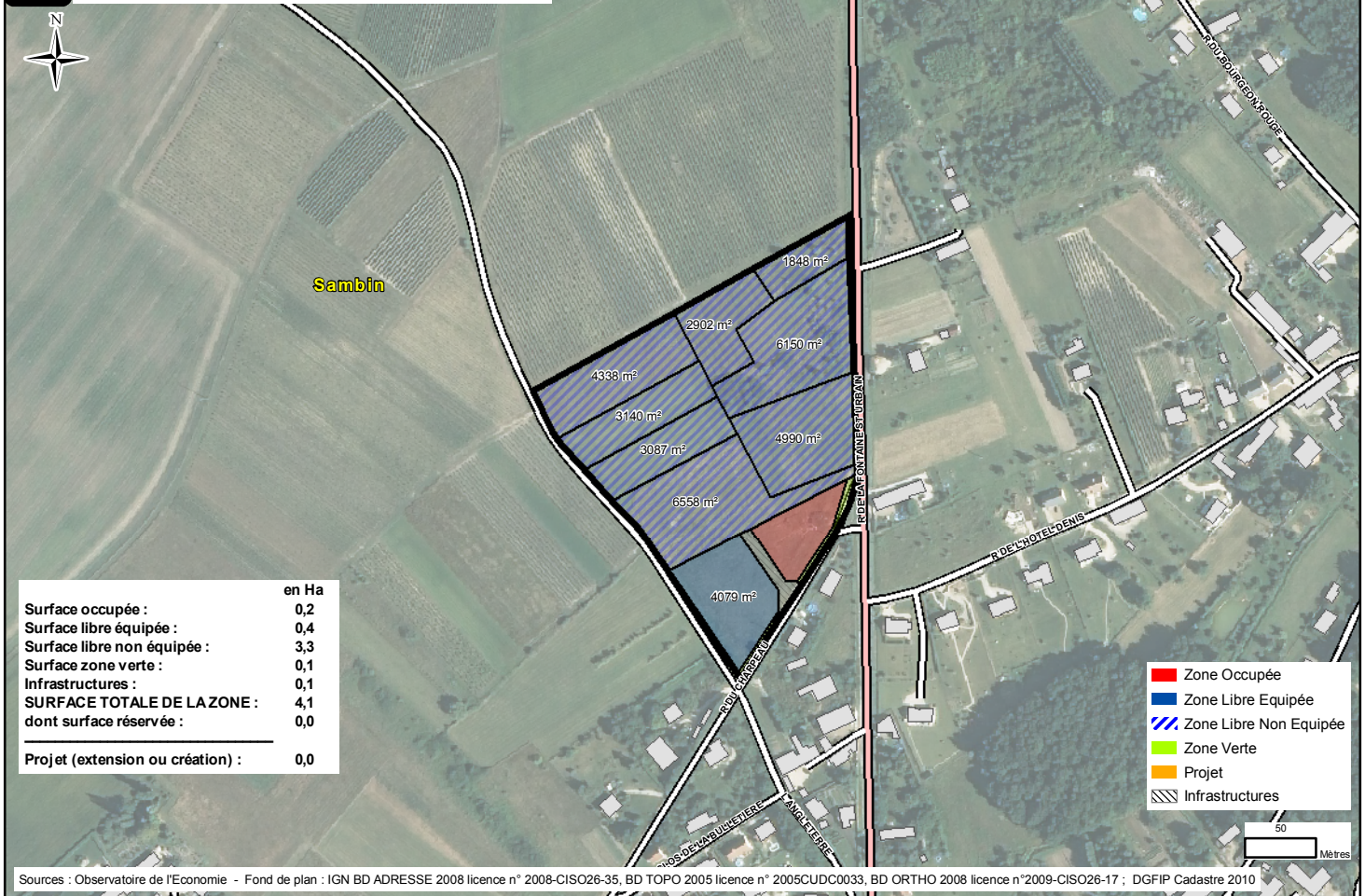
## 12.29 Agglopolys - SAINT-SULPICE-DE-POMMERAY - ZA de Boissière



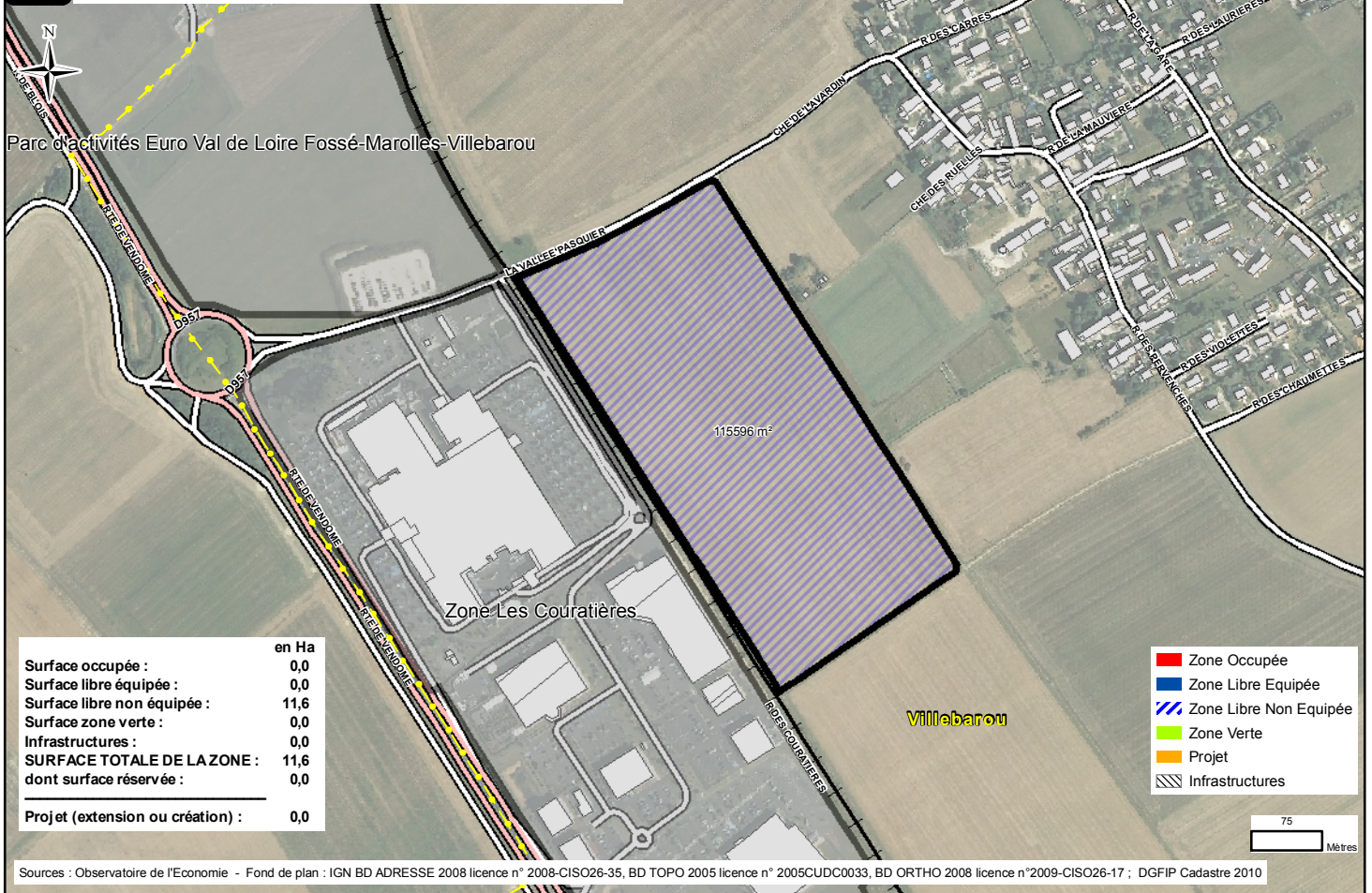
## 12.30 Agglopolys - SAINT-SULPICE-DE-POMMERAY - Zone La Folie



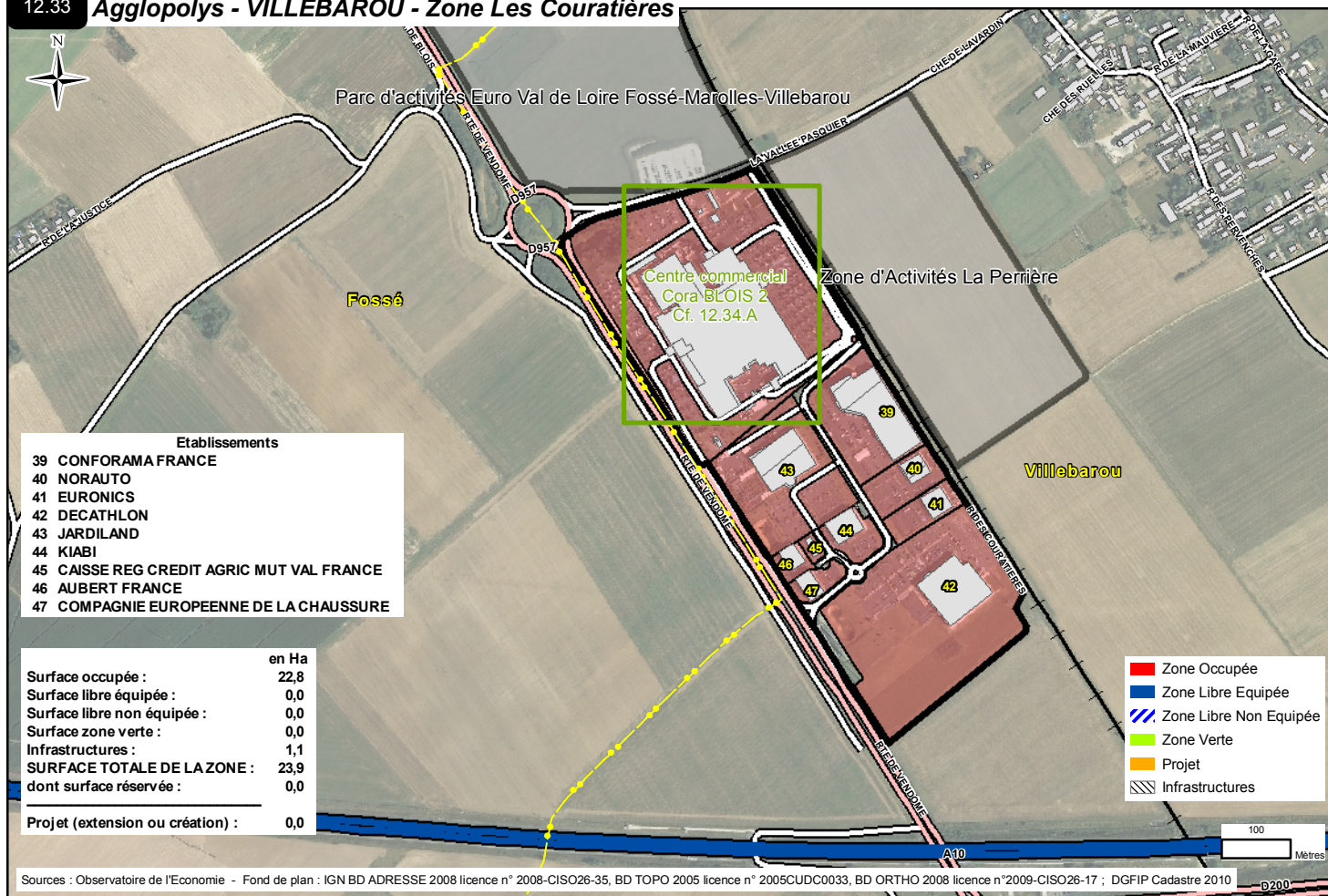
### 12.31 Agglopolys - SAMBIN - Zone de Sambin



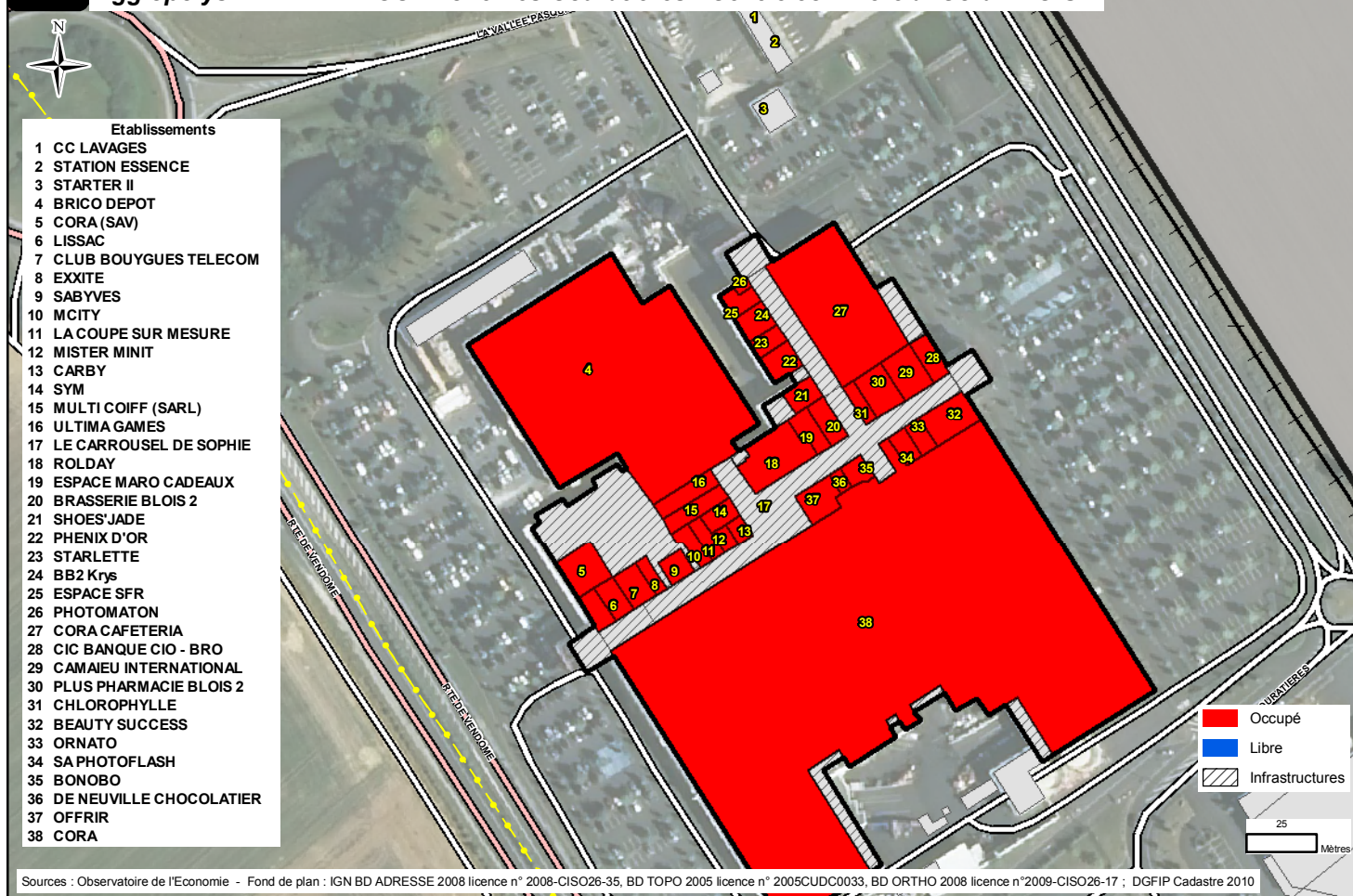
### 12.32 Agglopolys - VILLEBAROU - Zone La Perrière



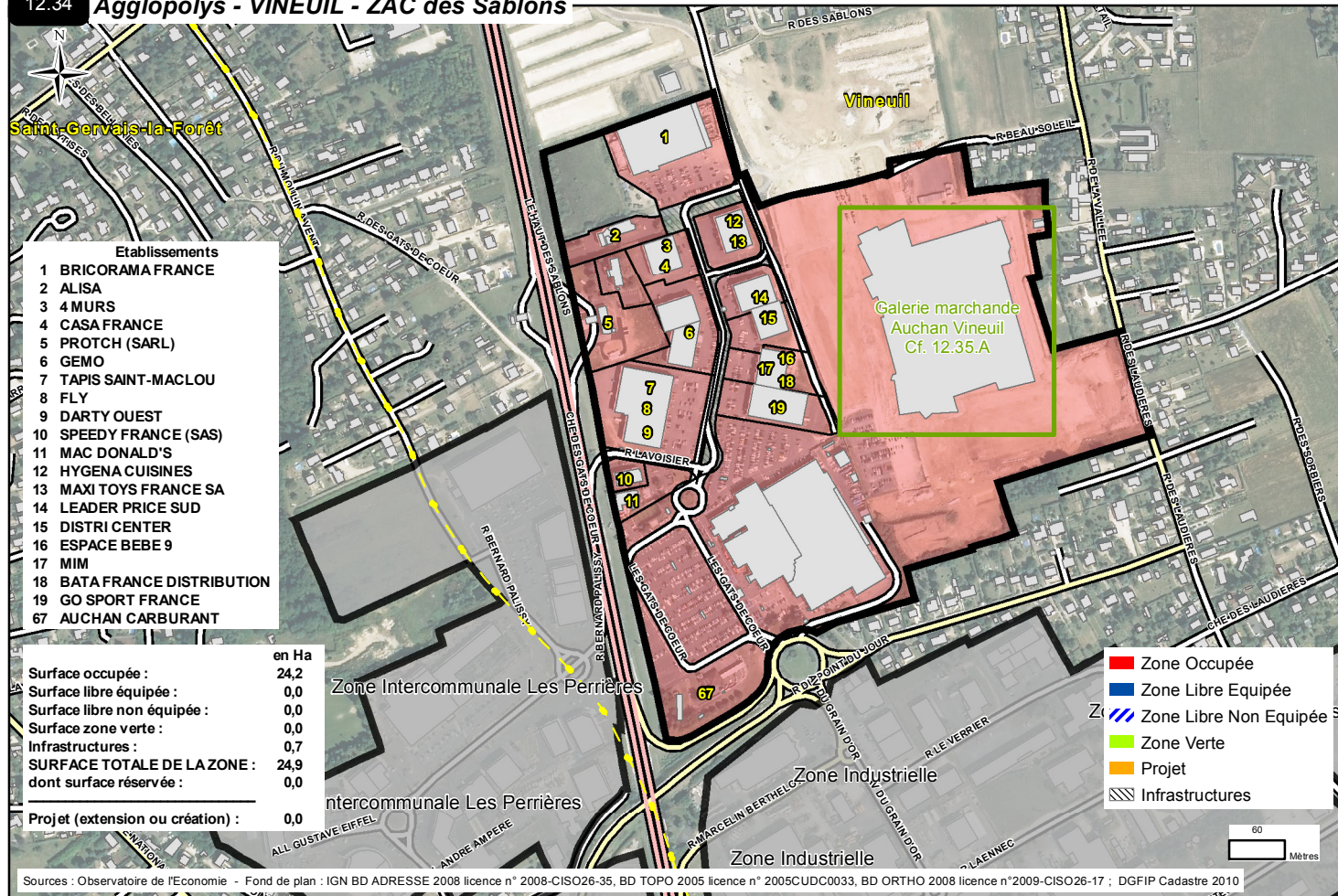
## 12.33 Agglopolys - VILLEBAROU - Zone Les Couratières



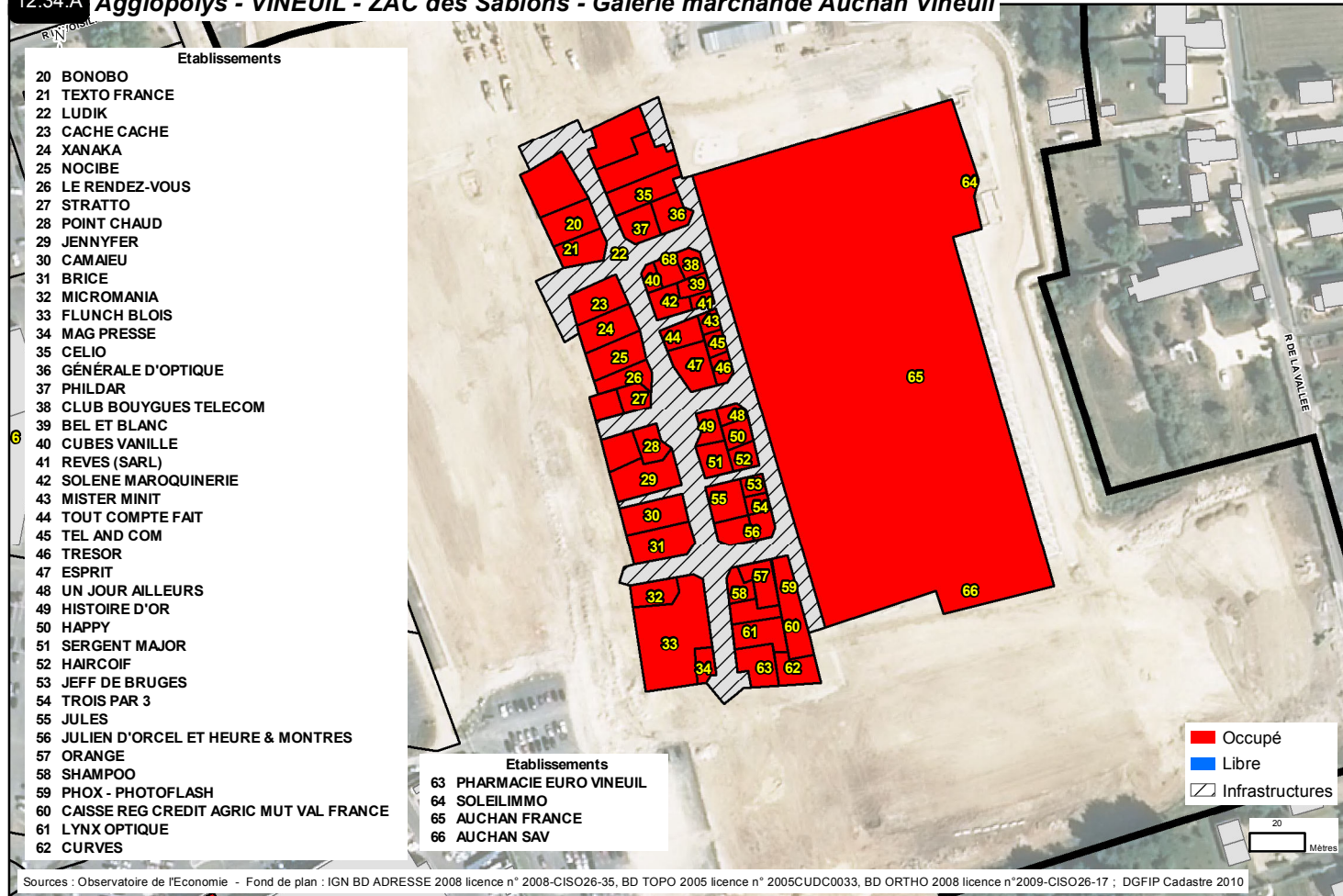
## 12.33.A Agglopolys - VILLEBAROU - Zone Les Couratières - Centre commercial Cora BLOIS 2



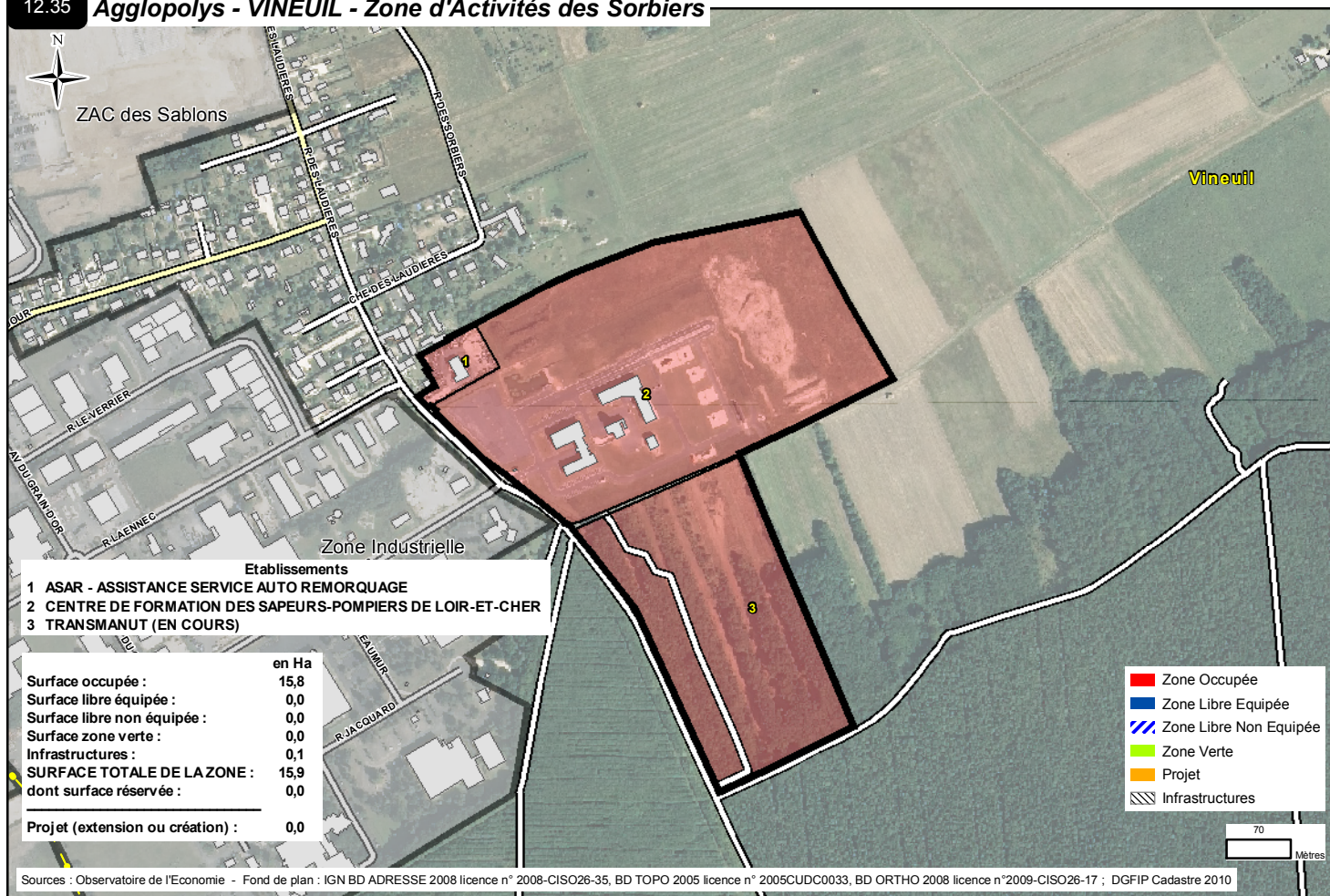
12.34 Agglopolys - VINEUIL - ZAC des Sablons



12.34.A Agglopolys - VINEUIL - ZAC des Sablons - Galerie marchande Auchan Vineuil





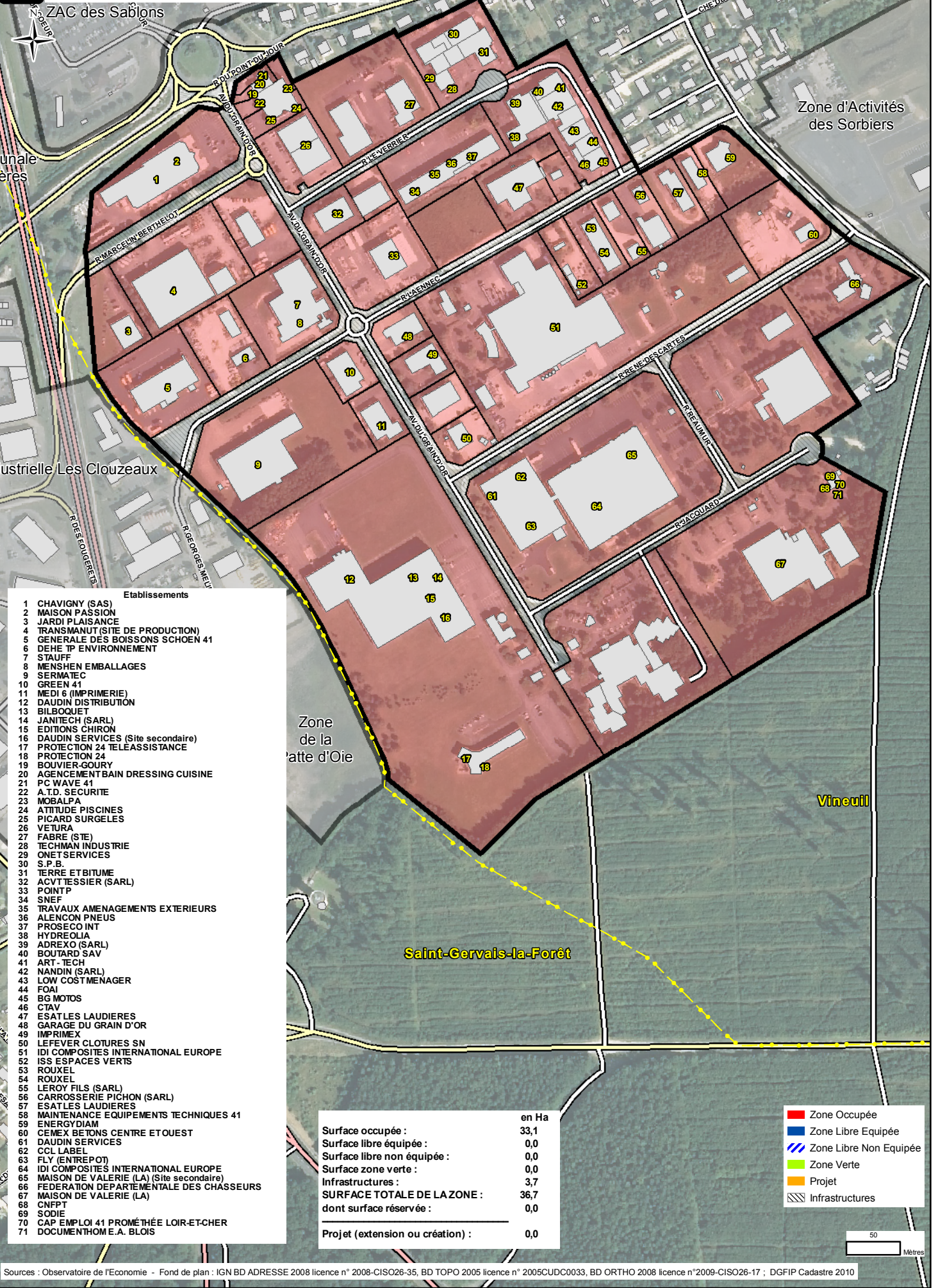


- Etablissements**
- 1 ASAR - ASSISTANCE SERVICE AUTO REMORQUAGE
  - 2 CENTRE DE FORMATION DES SAPEURS-POMPIERS DE LOIR-ET-CHER
  - 3 TRANSMANUT (EN COURS)

	en Ha
Surface occupée :	15,8
Surface libre équipée :	0,0
Surface libre non équipée :	0,0
Surface zone verte :	0,0
Infrastructures :	0,1
<b>SURFACE TOTALE DE LA ZONE :</b>	<b>15,9</b>
dont surface réservée :	0,0
<b>Projet (extension ou création) :</b>	<b>0,0</b>

- Zone Occupée
- Zone Libre Equipée
- ▨ Zone Libre Non Equipée
- Zone Verte
- Projet
- Infrastructures

Sources : Observatoire de l'Economie - Fond de plan : IGN BD ADRESSE 2008 licence n° 2008-CISO26-35, BD TOPO 2005 licence n° 2005CUDC0033, BD ORTHO 2008 licence n°2009-CISO26-17 ; DGFIP Cadastre 2010



- Etablissements**
- 1 CHAVIGNY (SAS)
  - 2 MAISON PASSION
  - 3 JARDI PLAISANCE
  - 4 TRANSMANUT (SITE DE PRODUCTION)
  - 5 GENERALE DES BOISSONS SCHOEN 41
  - 6 DEHE TP ENVIRONNEMENT
  - 7 STAUFF
  - 8 MENSHEN EMBALLAGES
  - 9 SERMATEC
  - 10 GREEN 41
  - 11 MEDI 6 (IMPRIMERIE)
  - 12 DAUDIN DISTRIBUTION
  - 13 BILBOQUET
  - 14 JANITECH (SARL)
  - 15 EDITIONS CHIRON
  - 16 DAUDIN SERVICES (Site secondaire)
  - 17 PROTECTION 24 TELEASSISTANCE
  - 18 PROTECTION 24
  - 19 BOUVIER-GOURY
  - 20 AGENCEMENT BAIN DRESSING CUISINE
  - 21 PC WAVE 41
  - 22 A.T.D. SECURITE
  - 23 MOBALPA
  - 24 ATTITUDE PISCINES
  - 25 PICARD SURGELES
  - 26 VETURA
  - 27 FABRE (STE)
  - 28 TECHMAN INDUSTRIE
  - 29 ONET SERVICES
  - 30 S.P.B.
  - 31 TERRE ET BITUME
  - 32 ACVT TESSIER (SARL)
  - 33 POINT P
  - 34 SNEF
  - 35 TRAVAUX AMENAGEMENTS EXTERIEURS
  - 36 ALENCON PNEUS
  - 37 PROSECO INT
  - 38 HYDREOLIA
  - 39 ADREXO (SARL)
  - 40 BOUTARD SAV
  - 41 ART - TECH
  - 42 NANDIN (SARL)
  - 43 LOW COST MENAGER
  - 44 FOAI
  - 45 BG MOTOS
  - 46 CTAV
  - 47 ESATLES LAUDIERES
  - 48 GARAGE DU GRAIN D'OR
  - 49 IMPRIMEX
  - 50 LEFEVER CLOTURES SN
  - 51 IDI COMPOSITES INTERNATIONAL EUROPE
  - 52 ISS ESPACES VERTS
  - 53 ROUXEL
  - 54 ROUXEL
  - 55 LEROY FILS (SARL)
  - 56 CARROSSERIE PICHON (SARL)
  - 57 ESATLES LAUDIERES
  - 58 MAINTENANCE EQUIPEMENTS TECHNIQUES 41
  - 59 ENERGYDIAM
  - 60 CEMEX BETONS CENTRE ET OUEST
  - 61 DAUDIN SERVICES
  - 62 CCL LABEL
  - 63 FLY (ENTREPOT)
  - 64 IDI COMPOSITES INTERNATIONAL EUROPE
  - 65 MAISON DE VALERIE (LA) (Site secondaire)
  - 66 FEDERATION DEPARTEMENTALE DES CHASSEURS
  - 67 MAISON DE VALERIE (LA)
  - 68 CNFPT
  - 69 SODIE
  - 70 CAP EMPLOI 41 PROMETHÉE LOIR-ET-CHER
  - 71 DOCUMENTHOM E.A. BLOIS

	en Ha
Surface occupée :	33,1
Surface libre équipée :	0,0
Surface libre non équipée :	0,0
Surface zone verte :	0,0
Infrastructures :	3,7
<b>SURFACE TOTALE DE LA ZONE :</b>	<b>36,7</b>
dont surface réservée :	0,0
<b>Projet (extension ou création) :</b>	<b>0,0</b>

- Zone Occupée
- Zone Libre Equipée
- Zone Libre Non Equipée
- Zone Verte
- Projet
- Infrastructures

Sources : Observatoire de l'Economie - Fond de plan : IGN BD ADRESSE 2008 licence n° 2008-CISO26-35, BD TOPO 2005 licence n° 2005CUDC0033, BD ORTHO 2008 licence n° 2009-CISO26-17 ; DGFIP Cadastre 2010

