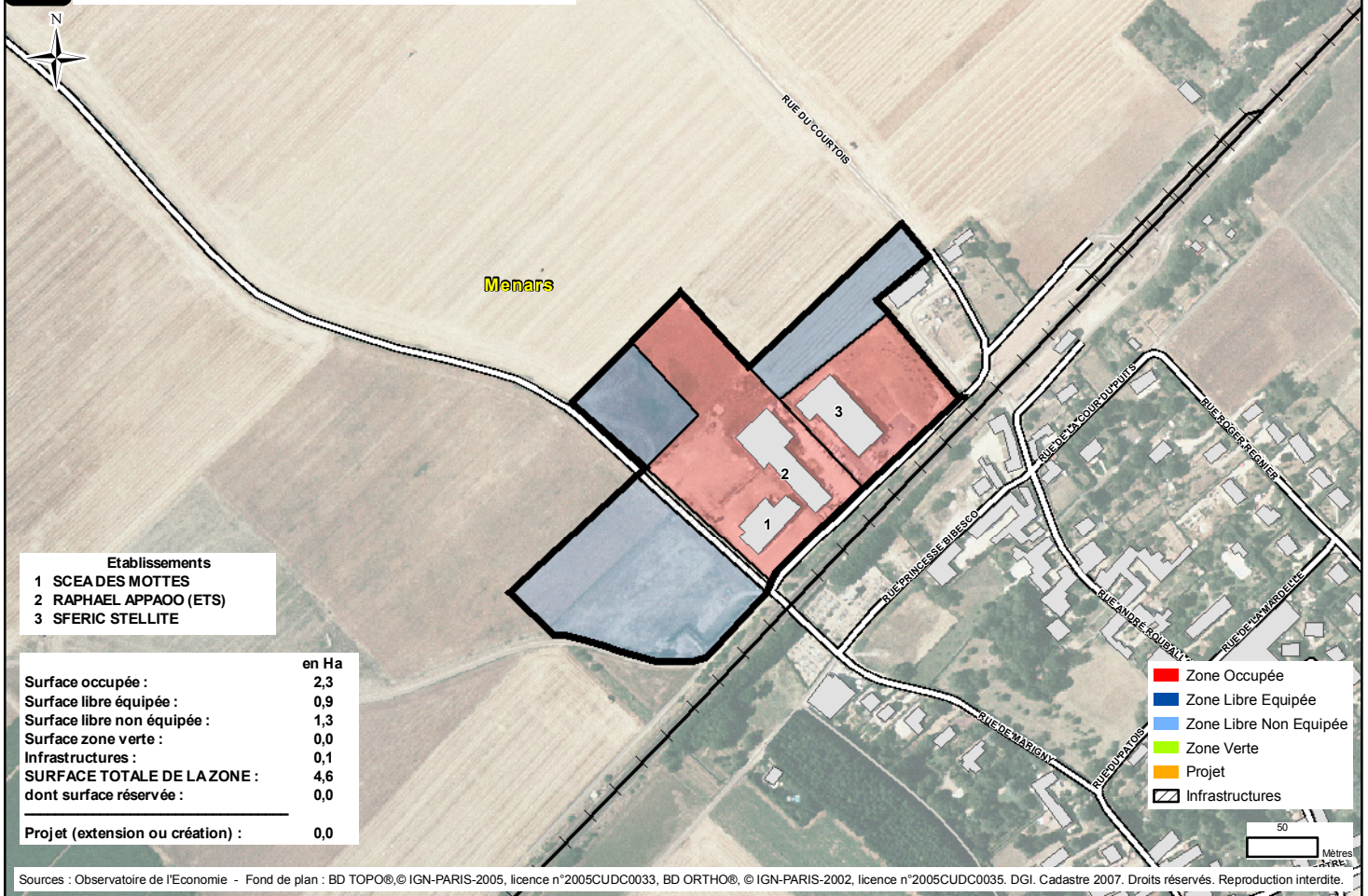
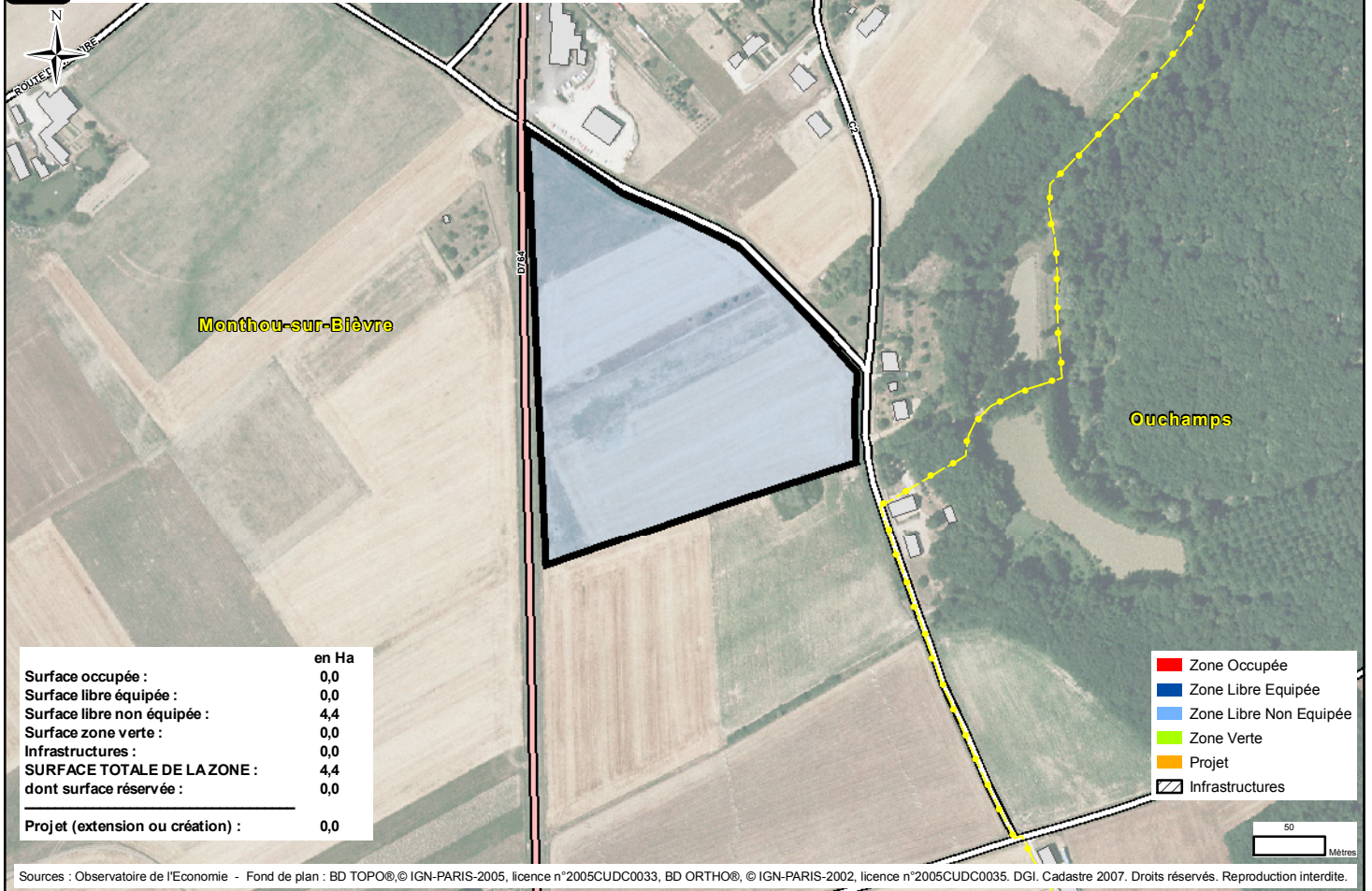


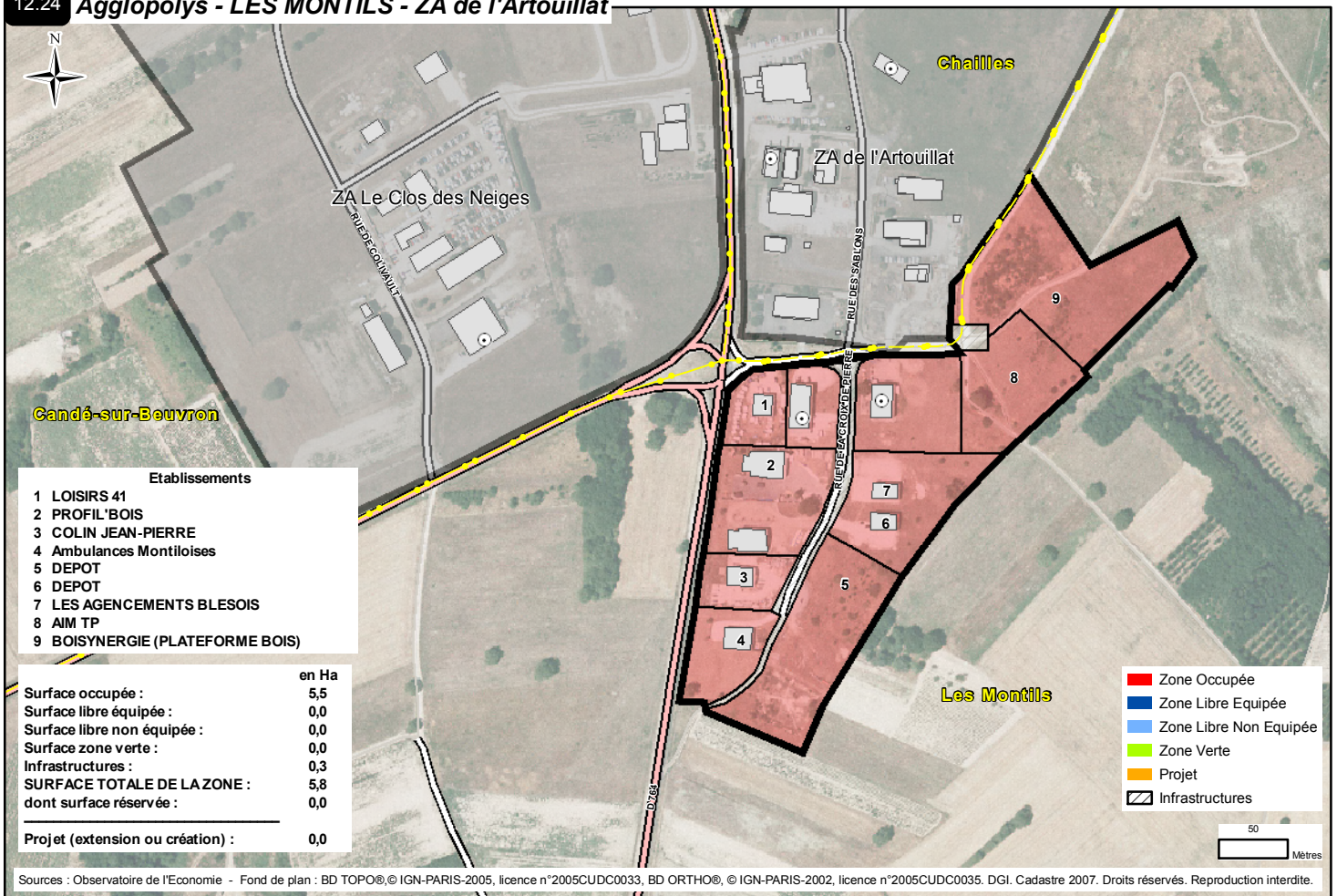
## 12.22 Agglopolys - MENARS - Zone du Courtois



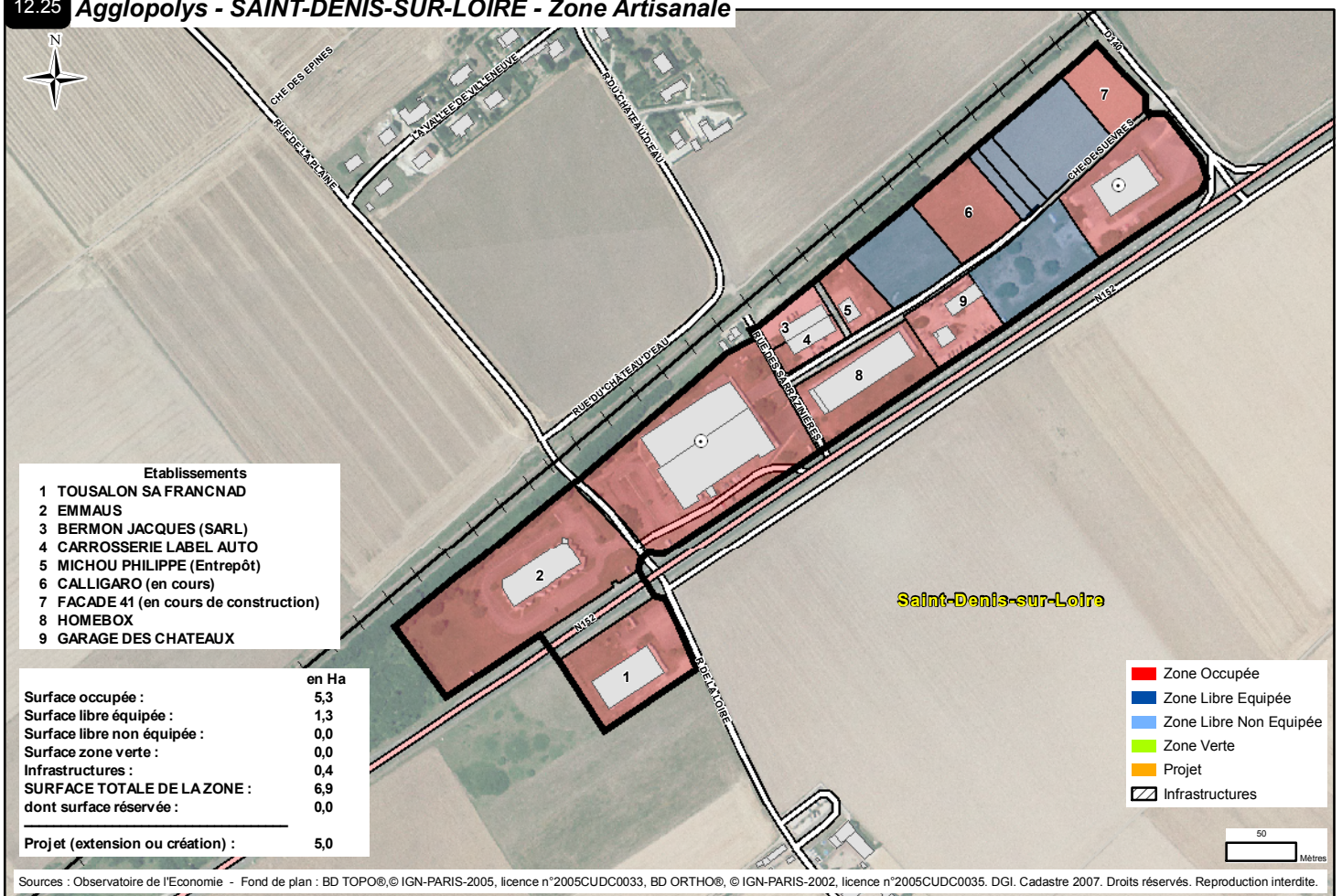
## 12.23 Agglopolys - MONTHOU-SUR-BIEVRE - ZA de La Roche

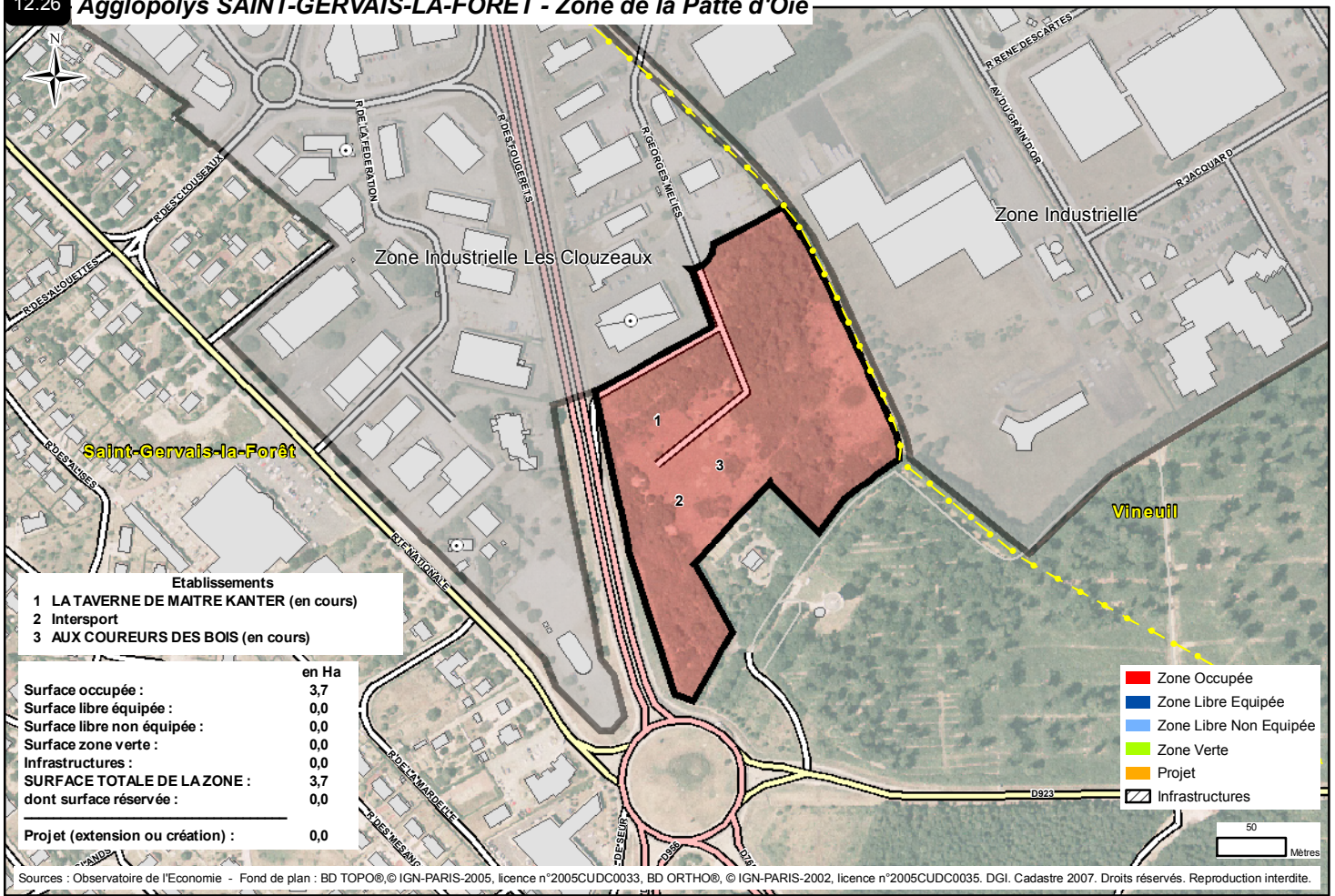


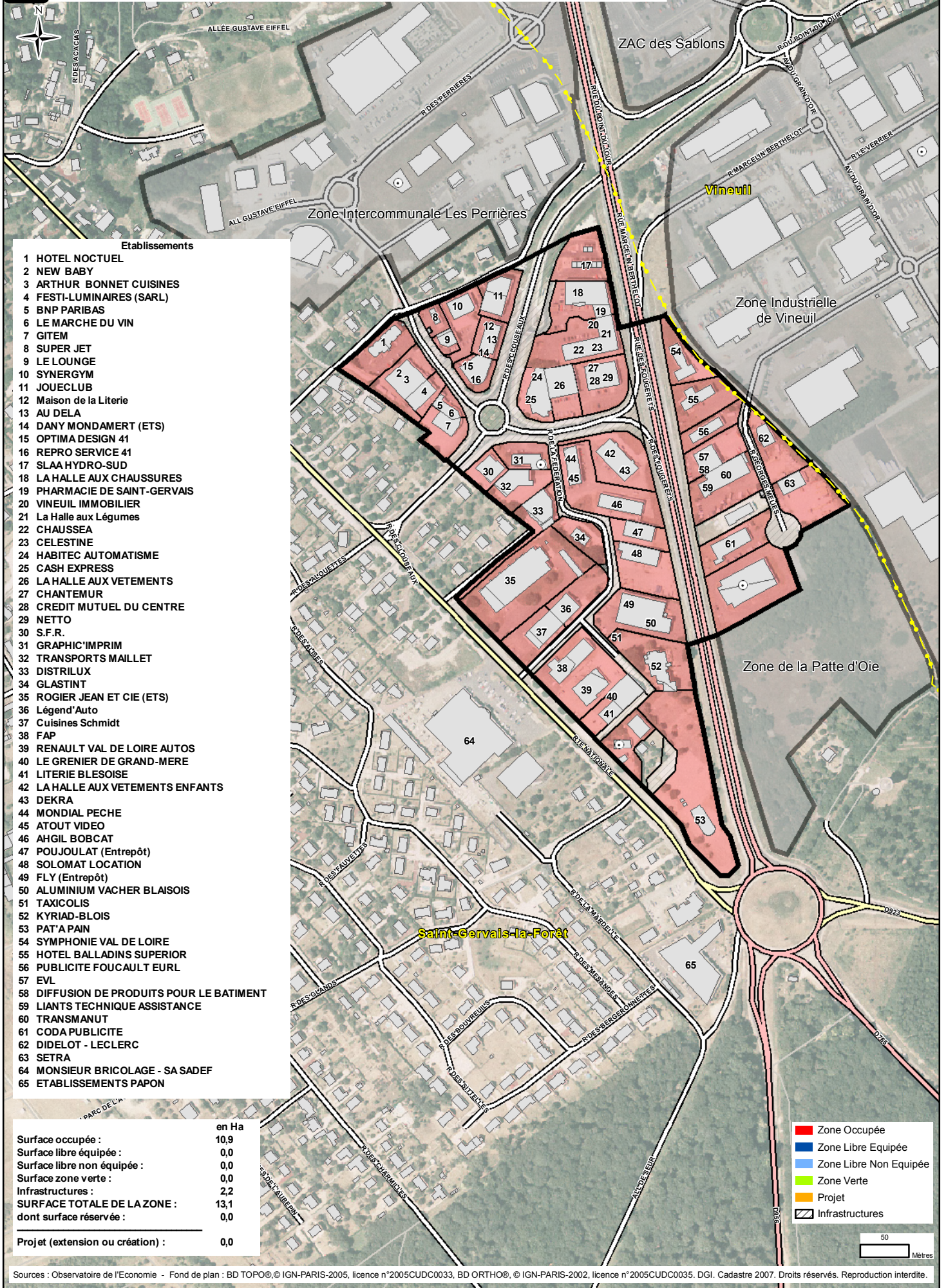
## 12.24 Agglopolys - LES MONTILS - ZA de l'Artooullat



## 12.25 Agglopolys - SAINT-DENIS-SUR-LOIRE - Zone Artisanale





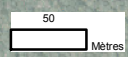


**Etablissements**

- 1 HOTEL NOCTUEL
- 2 NEW BABY
- 3 ARTHUR BONNET CUISINES
- 4 FESTI-LUMINAIRES (SARL)
- 5 BNP PARIBAS
- 6 LE MARCHE DU VIN
- 7 GITEM
- 8 SUPER JET
- 9 LE LOUNGE
- 10 SYNERGYM
- 11 JOUECLUB
- 12 Maison de la Lingerie
- 13 AU DELA
- 14 DANY MONDAMERT (ETS)
- 15 OPTIMA DESIGN 41
- 16 REPRO SERVICE 41
- 17 SLAA HYDRO-SUD
- 18 LA HALLE AUX CHAUSSURES
- 19 PHARMACIE DE SAINT-GERVAIS
- 20 VINEUIL IMMOBILIER
- 21 La Halle aux Légumes
- 22 CHAUSSEA
- 23 CELESTINE
- 24 HABITEC AUTOMATISME
- 25 CASH EXPRESS
- 26 LA HALLE AUX VETEMENTS
- 27 CHANTEMUR
- 28 CREDIT MUTUEL DU CENTRE
- 29 NETTO
- 30 S.F.R.
- 31 GRAPHIC'IMPRIM
- 32 TRANSPORTS MAILLET
- 33 DISTRILUX
- 34 GLASTINT
- 35 ROGIER JEAN ET CIE (ETS)
- 36 Légend'Auto
- 37 Cuisines Schmidt
- 38 FAP
- 39 RENAULT VAL DE LOIRE AUTOS
- 40 LE GRENIER DE GRAND-MERE
- 41 LITERIE BLESOISE
- 42 LA HALLE AUX VETEMENTS ENFANTS
- 43 DEKRA
- 44 MONDIAL PECHE
- 45 ATOUT VIDEO
- 46 AHGIL BOBCAT
- 47 POUJOULAT (Entrepôt)
- 48 SOLOMAT LOCATION
- 49 FLY (Entrepôt)
- 50 ALUMINIUM VACHER BLAISOIS
- 51 TAXICOLIS
- 52 KYRIAD-BLOIS
- 53 PAT'A PAIN
- 54 SYMPHONIE VAL DE LOIRE
- 55 HOTEL BALLADINS SUPERIOR
- 56 PUBLICITE FOUCAULT EURL
- 57 EVL
- 58 DIFFUSION DE PRODUITS POUR LE BATIMENT
- 59 LIANTS TECHNIQUE ASSISTANCE
- 60 TRANSMANUT
- 61 CODA PUBLICITE
- 62 DIDELOT - LECLERC
- 63 SETRA
- 64 MONSIEUR BRICOLAGE - SA SADEF
- 65 ETABLISSEMENTS PAPON

	en Ha
Surface occupée :	10,9
Surface libre équipée :	0,0
Surface libre non équipée :	0,0
Surface zone verte :	0,0
Infrastructures :	2,2
<b>SURFACE TOTALE DE LA ZONE :</b>	<b>13,1</b>
dont surface réservée :	0,0
<b>Projet (extension ou création) :</b>	<b>0,0</b>

■ Zone Occupée  
■ Zone Libre Equipée  
■ Zone Libre Non Equipée  
■ Zone Verte  
■ Projet  
 Infrastructures

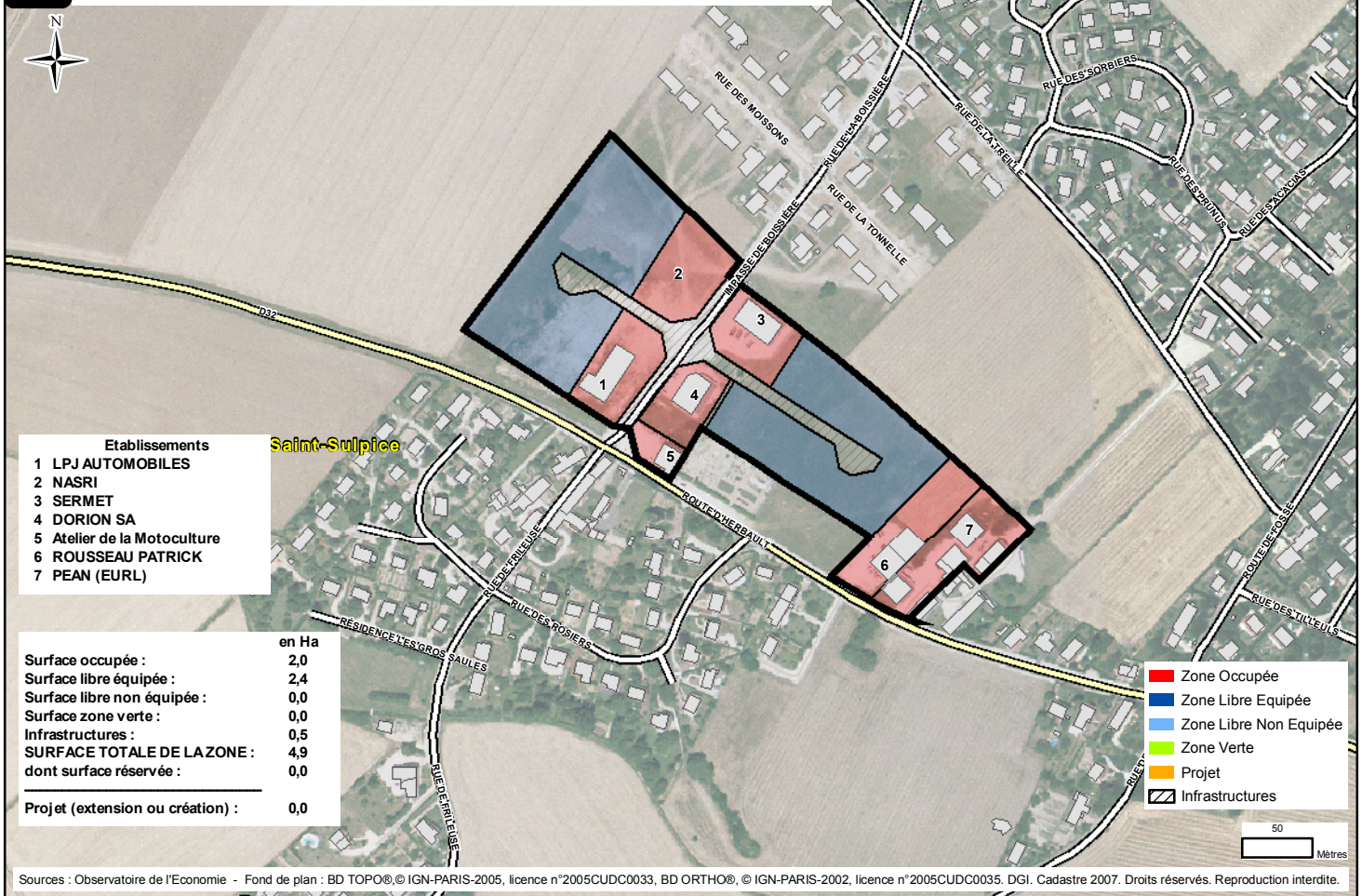


Sources : Observatoire de l'Economie - Fond de plan : BD TOPO®, © IGN-PARIS-2005, licence n°2005CUDC0033, BD ORTHO®, © IGN-PARIS-2002, licence n°2005CUDC0035. DGI. Cadastre 2007. Droits réservés. Reproduction interdite.

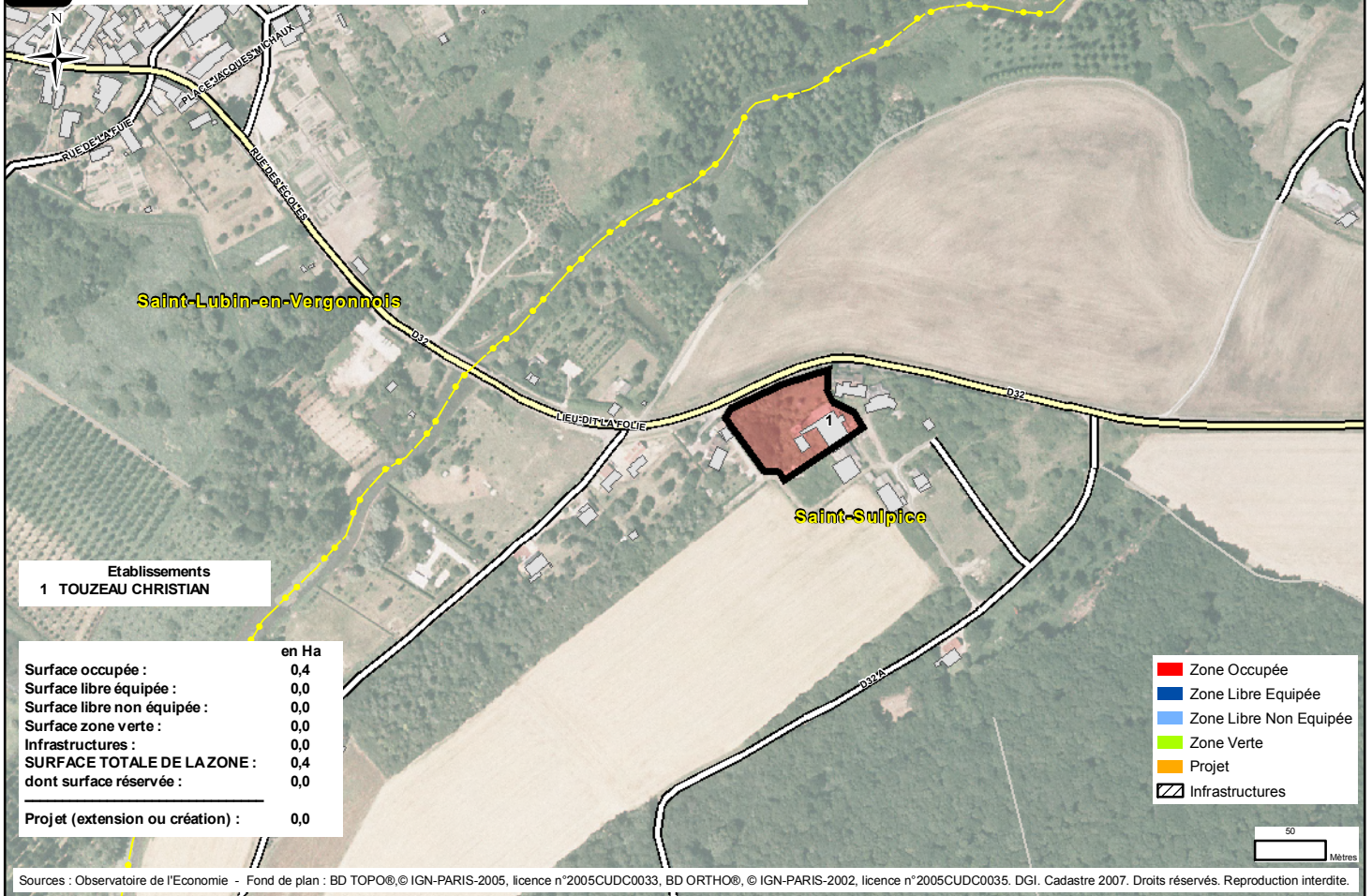




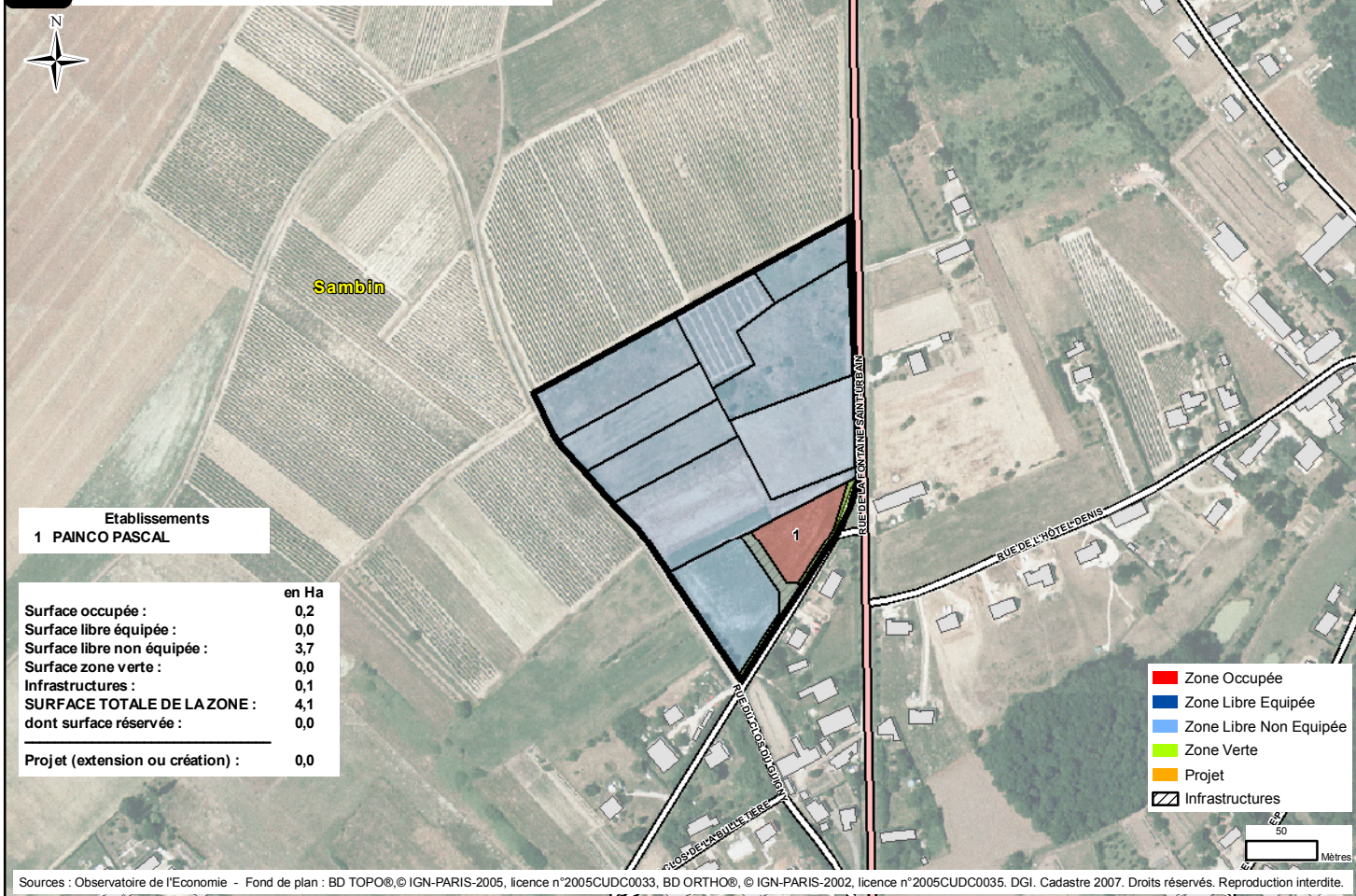
12.30 Agglopolys - SAINT-SULPICE-DE-POMMERAY - ZA de Boissière



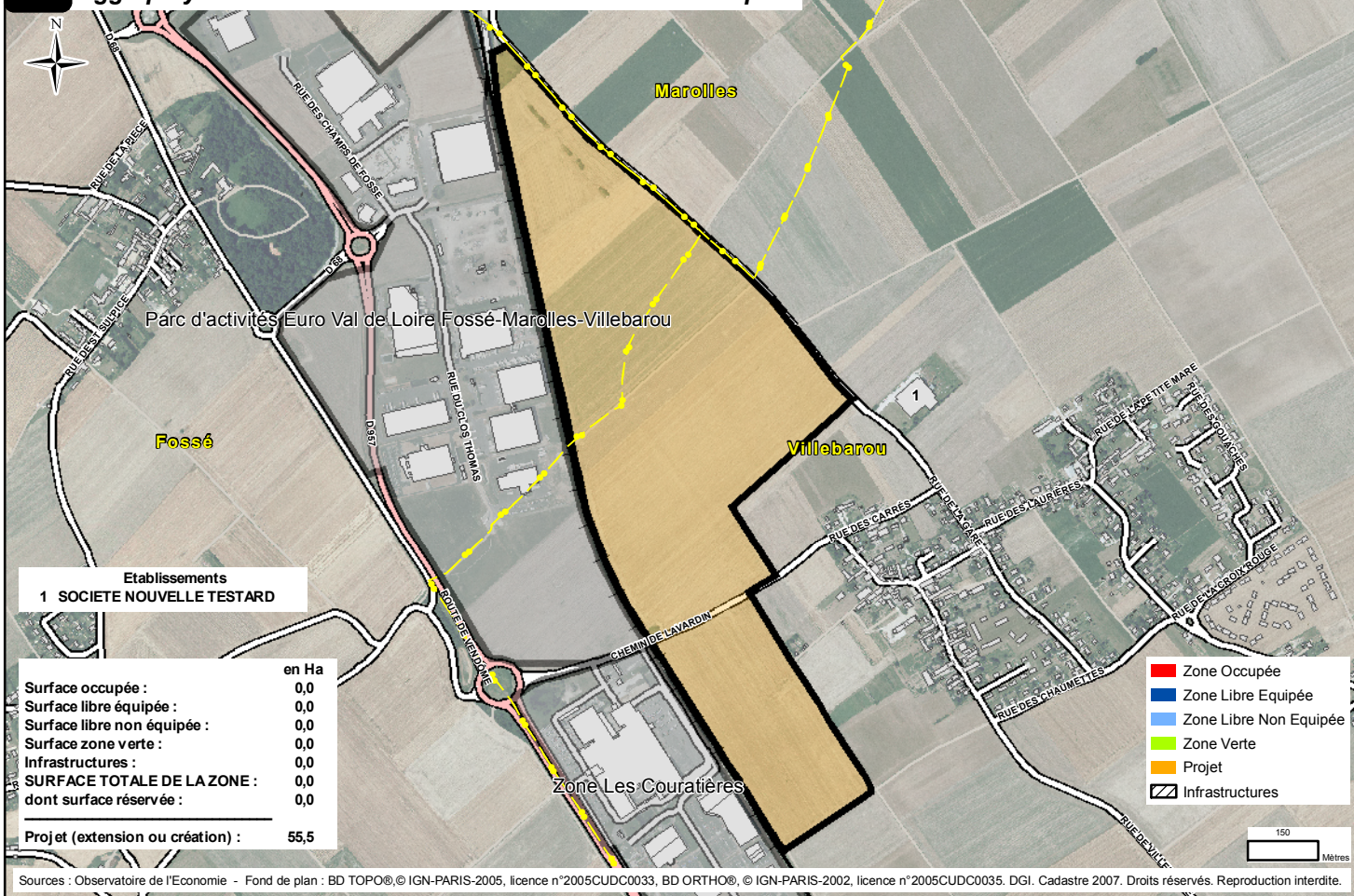
12.31 Agglopolys - SAINT-SULPICE-DE-POMMERAY - Zone La Folie



### 12.32 Agglopolys - SAMBIN - Zone de Sambin



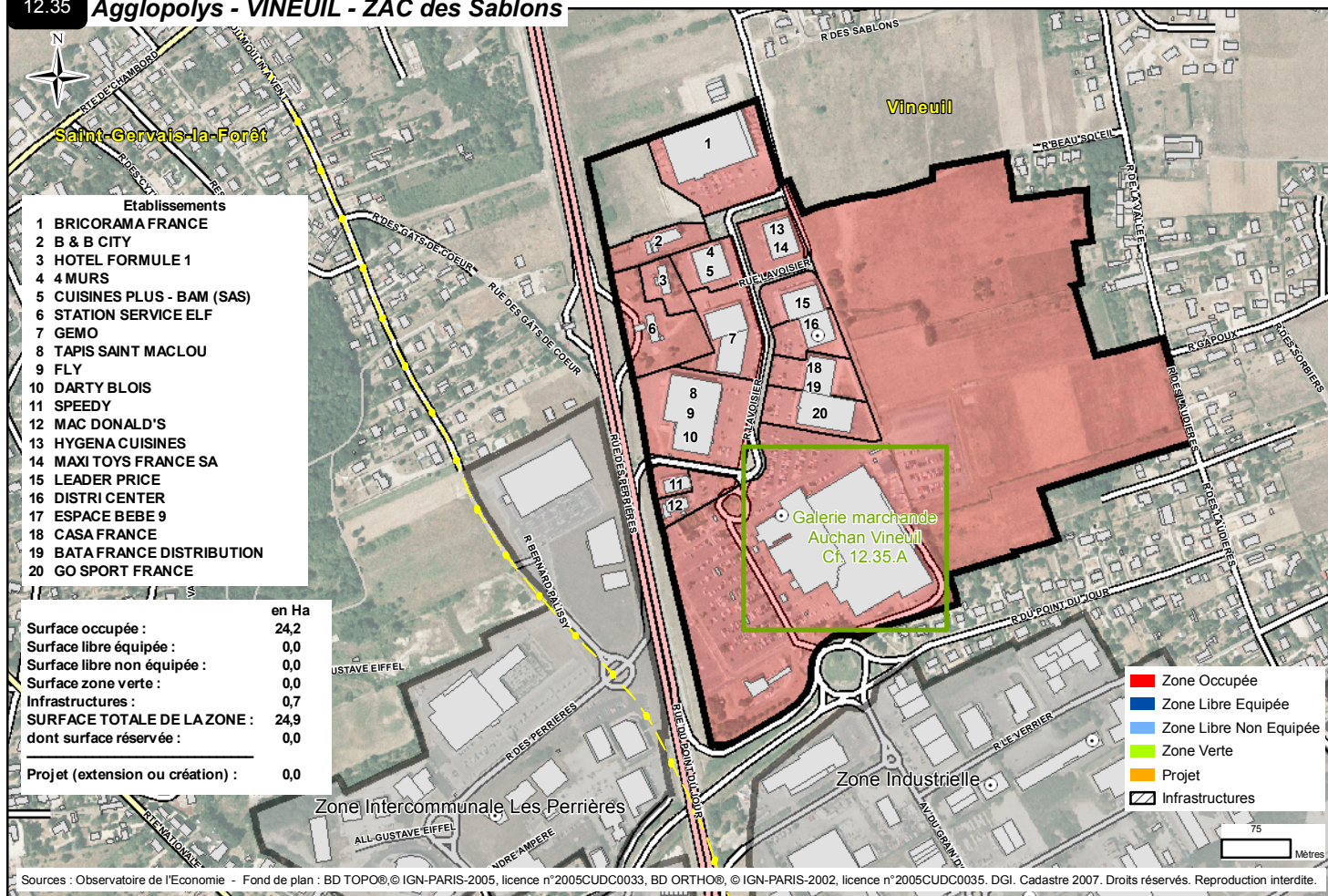
### 12.33 Agglopolys - VILLEBAROU - Zone d'Activités Vallée Pasquier



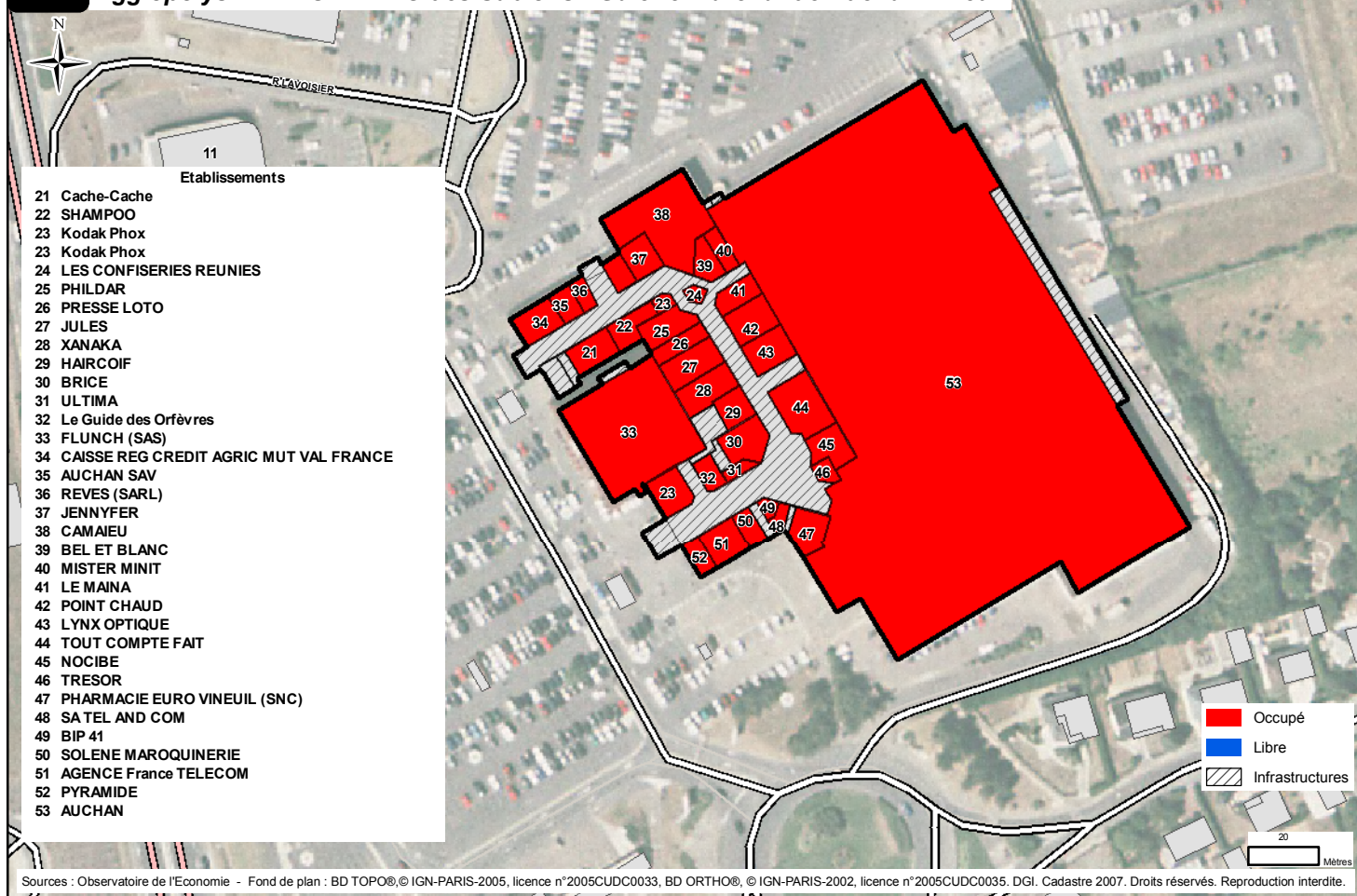


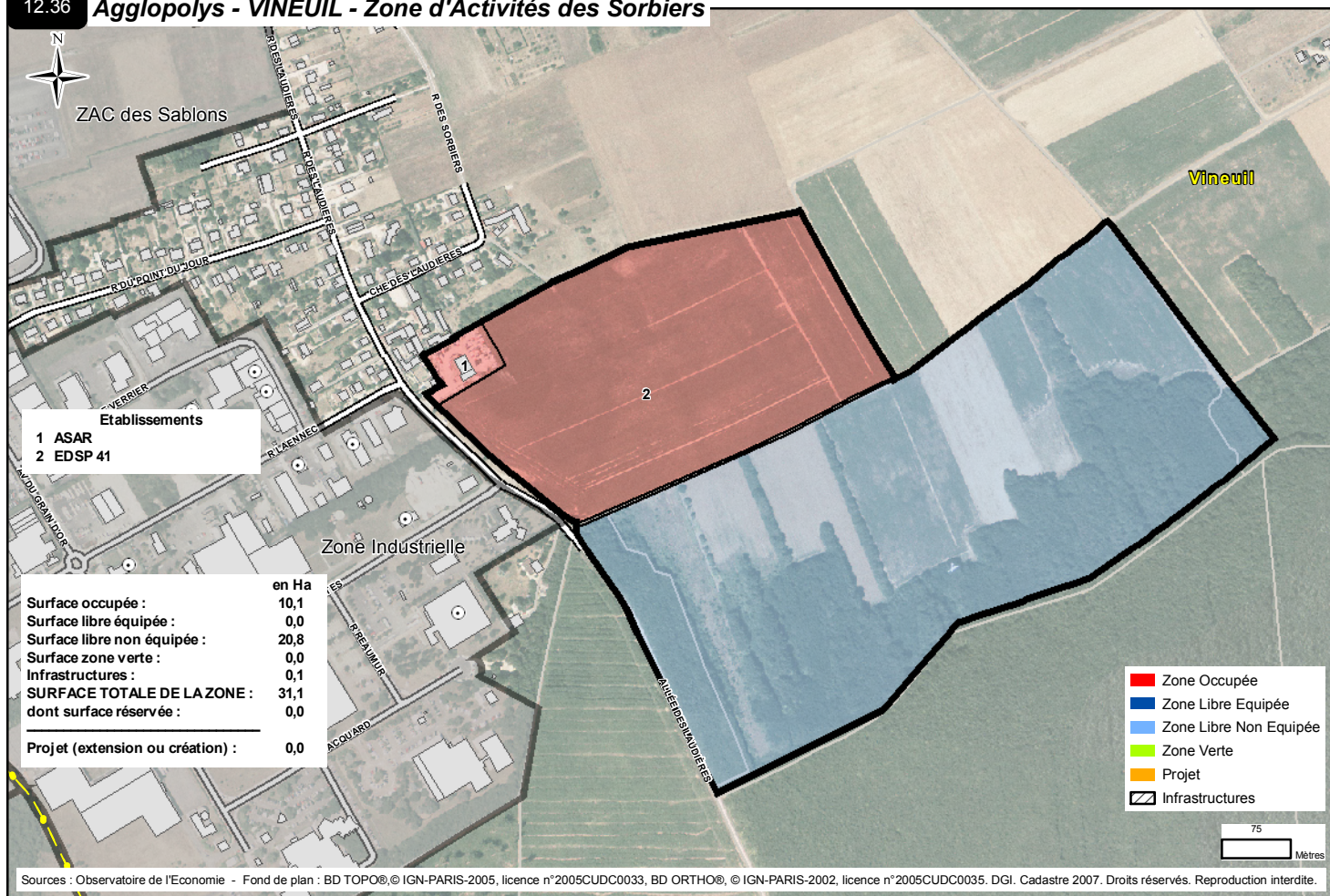


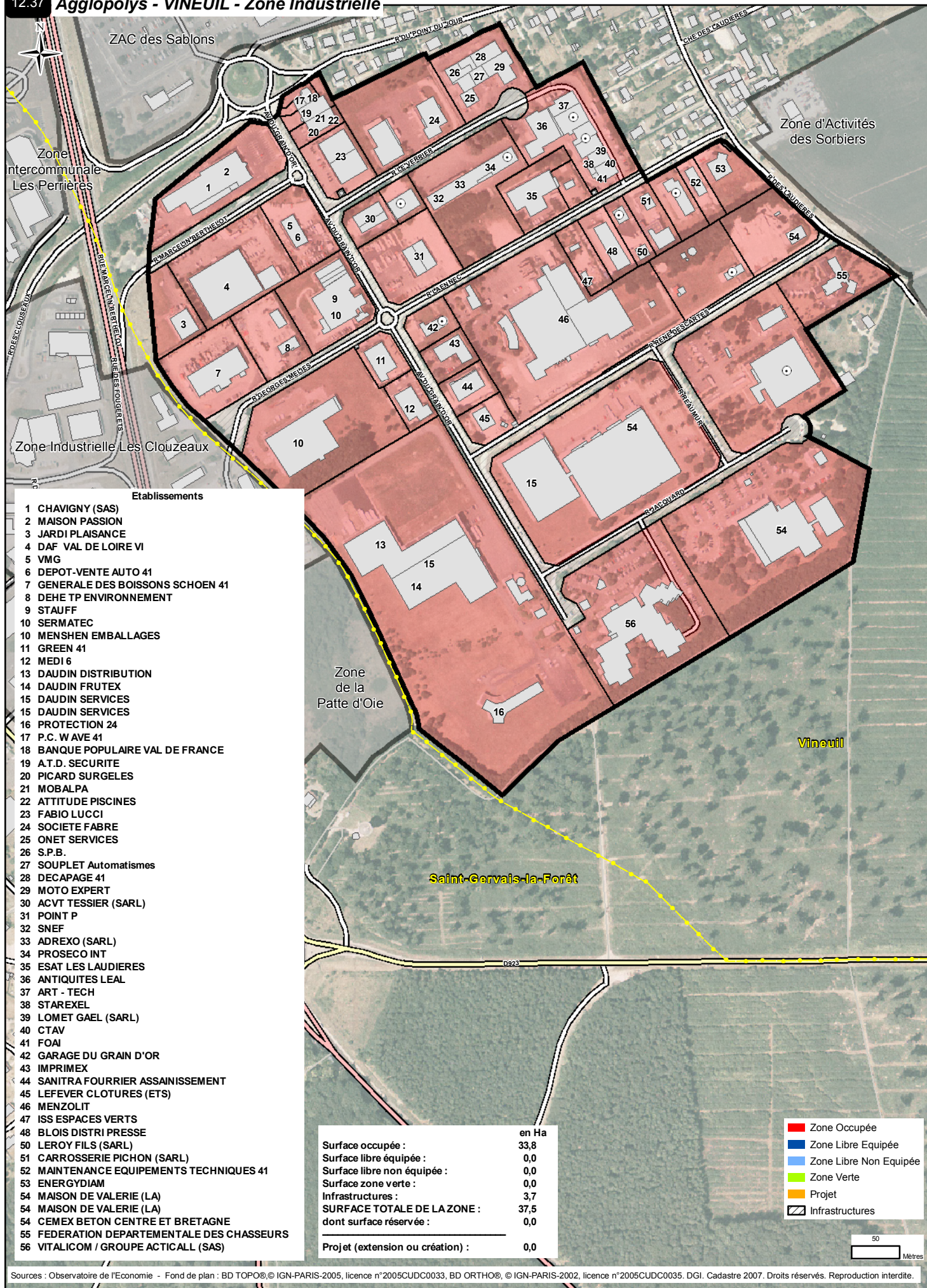
## 12.35 Agglopolys - VINEUIL - ZAC des Sablons



## 12.35.A Agglopolys - VINEUIL - ZAC des Sablons - Galerie marchande Auchan Vineuil







**Etablissements**

- 1 CHAVIGNY (SAS)
- 2 MAISON PASSION
- 3 JARDI PLAISANCE
- 4 DAF VAL DE LOIRE VI
- 5 VMG
- 6 DEPOT-VENTE AUTO 41
- 7 GENERALE DES BOISSONS SCHOEN 41
- 8 DEHE TP ENVIRONNEMENT
- 9 STAUFF
- 10 SERMATEC
- 10 MENSHEN EMBALLAGES
- 11 GREEN 41
- 12 MEDI 6
- 13 DAUDIN DISTRIBUTION
- 14 DAUDIN FRUTEX
- 15 DAUDIN SERVICES
- 15 DAUDIN SERVICES
- 16 PROTECTION 24
- 17 P.C. WAVE 41
- 18 BANQUE POPULAIRE VAL DE FRANCE
- 19 A.T.D. SECURITE
- 20 PICARD SURGELES
- 21 MOBALPA
- 22 ATTITUDE PISCINES
- 23 FABIO LUCCI
- 24 SOCIETE FABRE
- 25 ONET SERVICES
- 26 S.P.B.
- 27 SOUPLET Automatismes
- 28 DECAPAGE 41
- 29 MOTO EXPERT
- 30 ACVT TESSIER (SARL)
- 31 POINT P
- 32 SNEF
- 33 ADREXO (SARL)
- 34 PROSECO INT
- 35 ESAT LES LAUDIERES
- 36 ANTIQUITES LEAL
- 37 ART - TECH
- 38 STAREXEL
- 39 LOMET GAEL (SARL)
- 40 CTAV
- 41 FOAI
- 42 GARAGE DU GRAIN D'OR
- 43 IMPRIMEX
- 44 SANITRA FOURRIER ASSAINISSEMENT
- 45 LEFEVER CLOTURES (ETS)
- 46 MENZOLIT
- 47 ISS ESPACES VERTS
- 48 BLOIS DISTRI PRESSE
- 50 LEROY FILS (SARL)
- 51 CARROSSERIE PICHON (SARL)
- 52 MAINTENANCE EQUIPEMENTS TECHNIQUES 41
- 53 ENERGYDIAM
- 54 MAISON DE VALERIE (LA)
- 54 MAISON DE VALERIE (LA)
- 54 CEMEX BETON CENTRE ET BRETAGNE
- 55 FEDERATION DEPARTEMENTALE DES CHASSEURS
- 56 VITALICOM / GROUPE ACTICALL (SAS)

	en Ha
Surface occupée :	33,8
Surface libre équipée :	0,0
Surface libre non équipée :	0,0
Surface zone verte :	0,0
Infrastructures :	3,7
<b>SURFACE TOTALE DE LA ZONE :</b>	<b>37,5</b>
dont surface réservée :	0,0
<b>Projet (extension ou création) :</b>	<b>0,0</b>

- Zone Occupée
- Zone Libre Equipée
- Zone Libre Non Equipée
- Zone Verte
- Projet
- Infrastructures

Sources : Observatoire de l'Economie - Fond de plan : BD TOPO© IGN-PARIS-2005, licence n°2005CUDC0033, BD ORTHO©, IGN-PARIS-2002, licence n°2005CUDC0035, DGI. Cadastre 2007. Droits réservés. Reproduction interdite.

