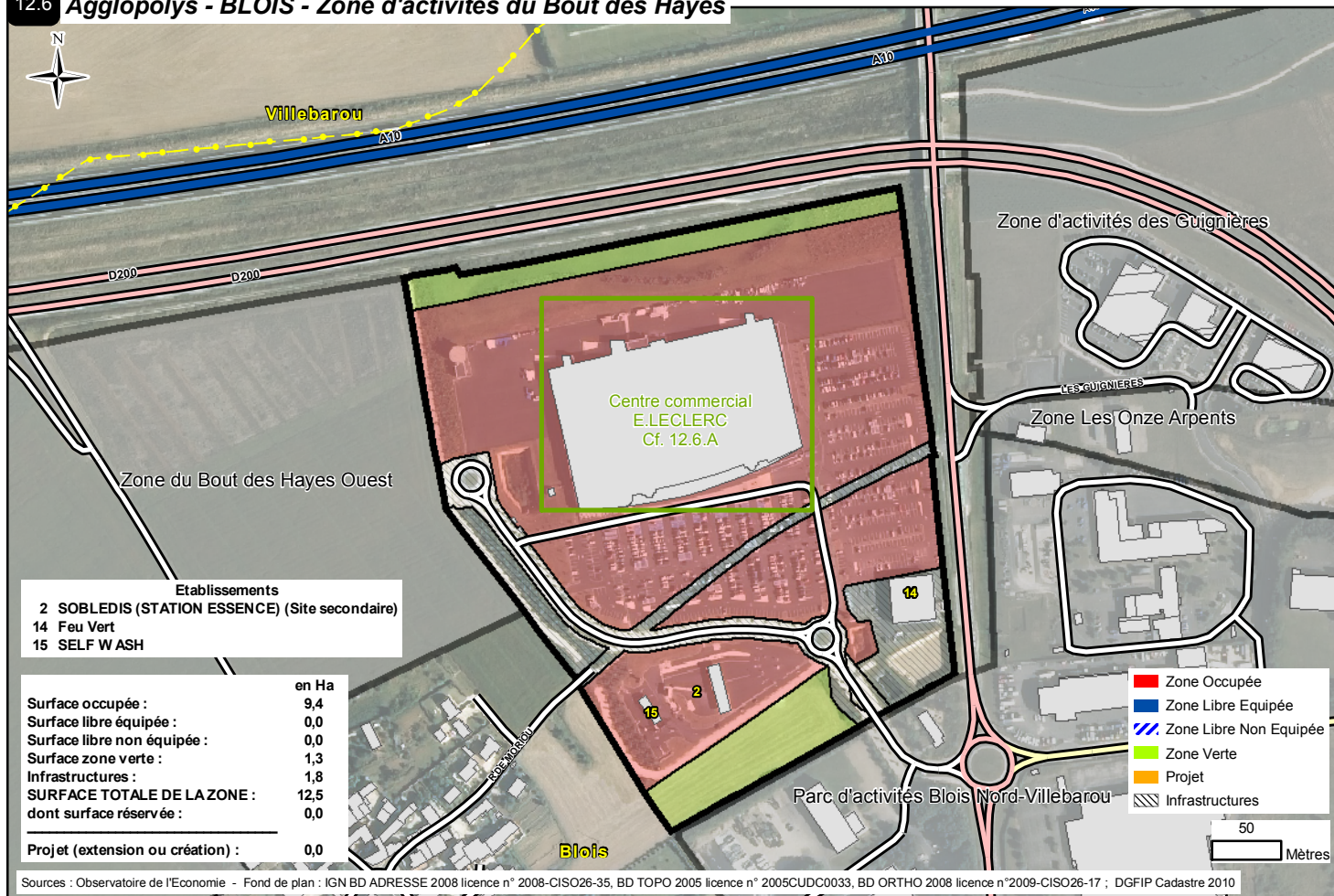
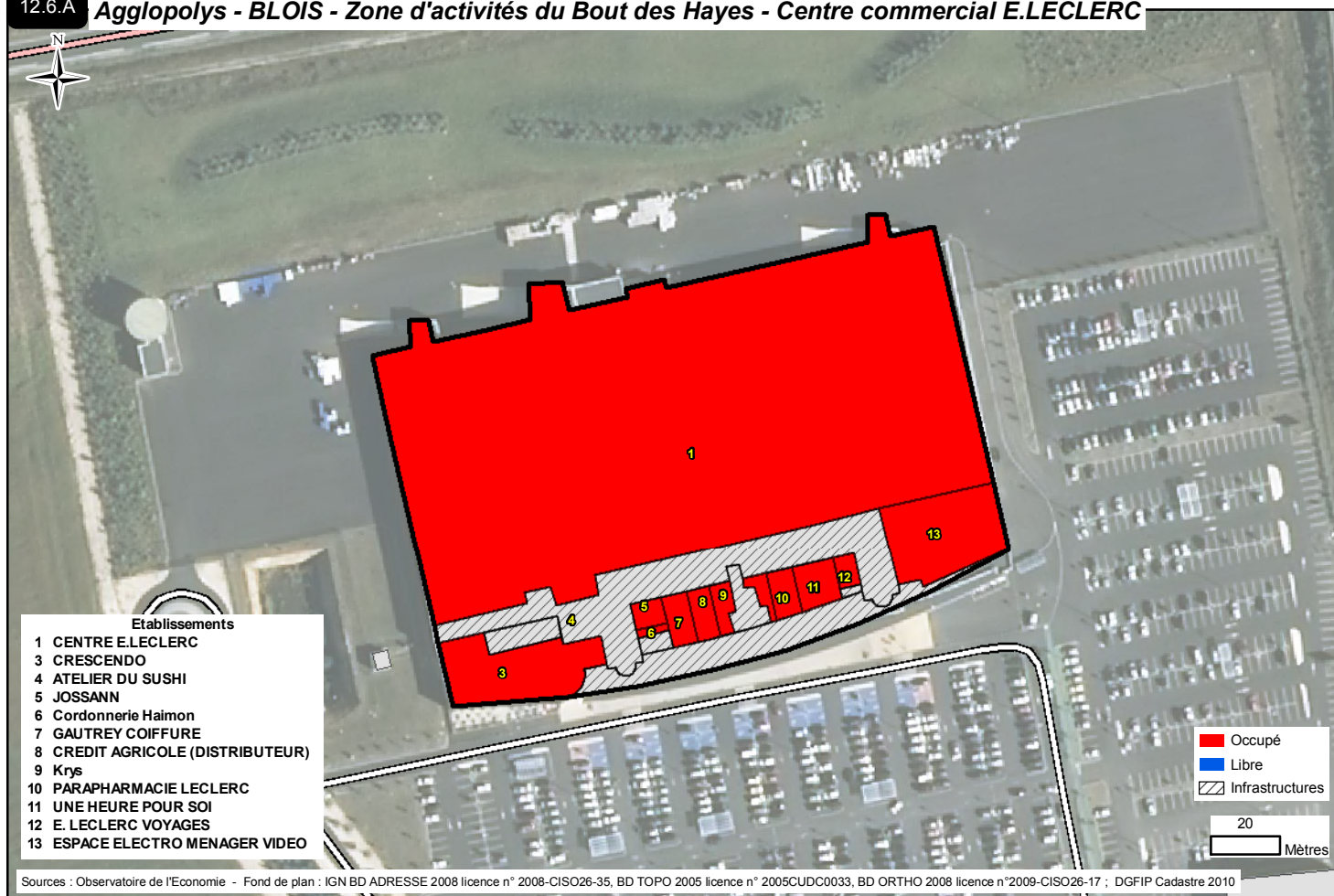


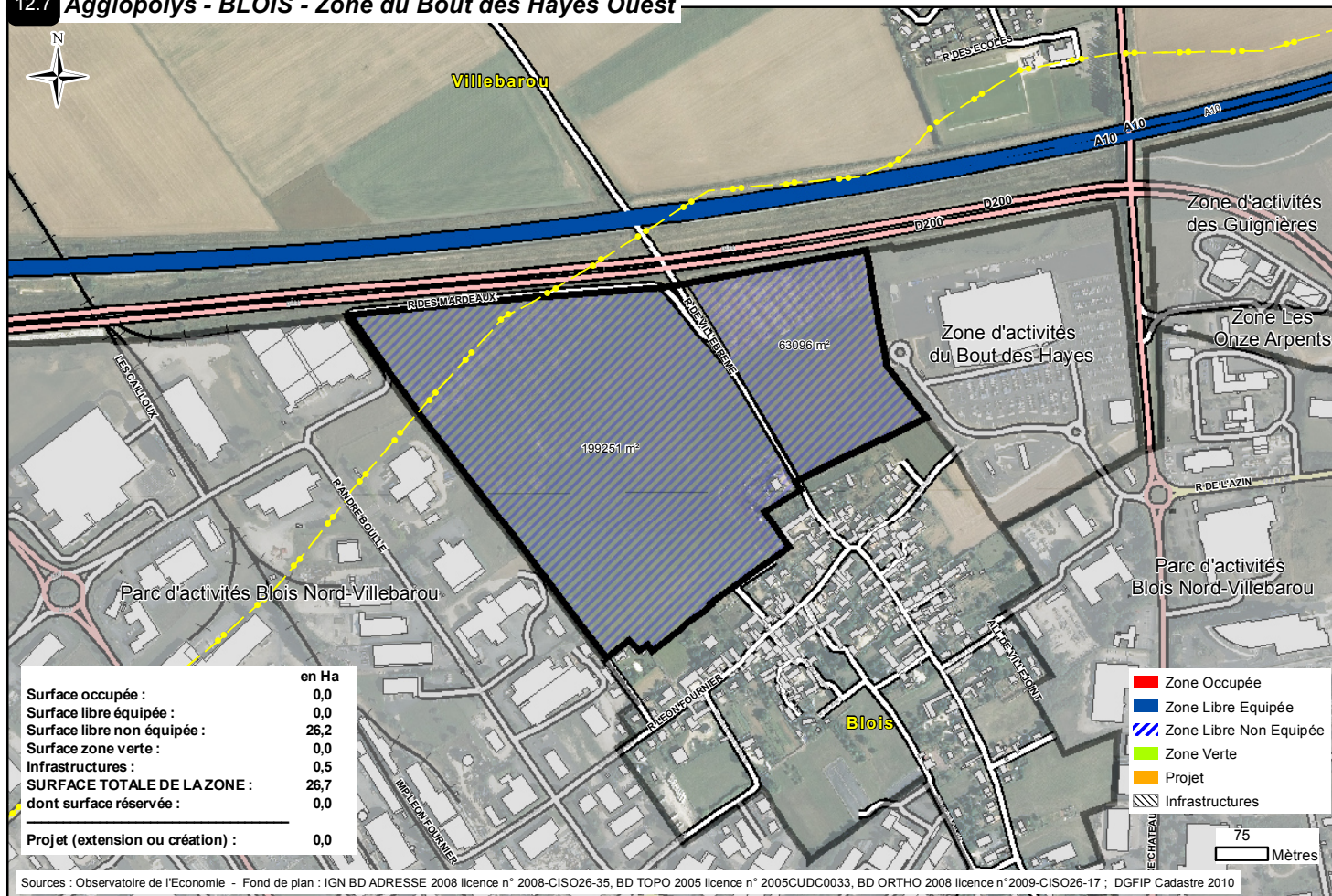
12.6 Agglopolys - BLOIS - Zone d'activités du Bout des Hayes



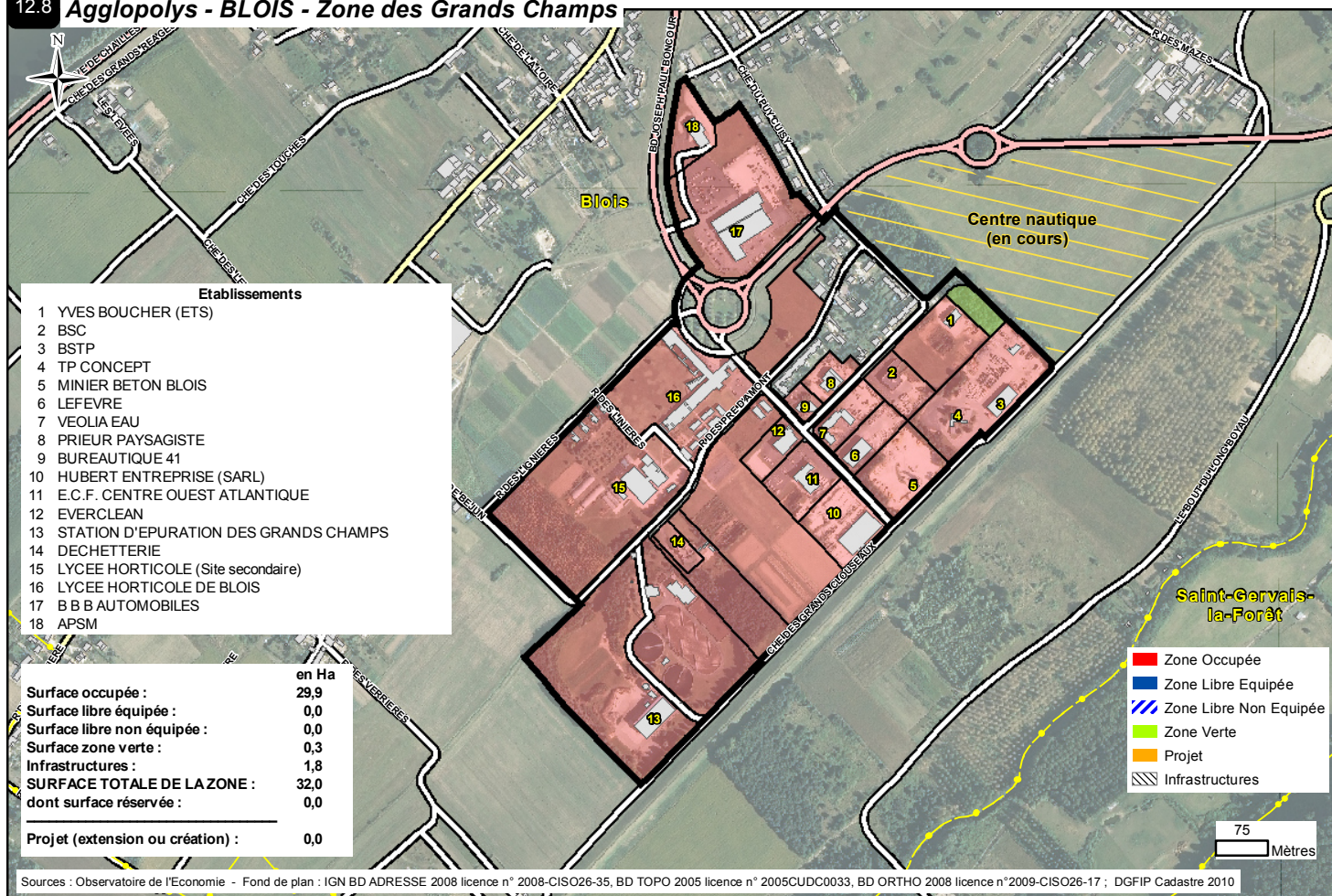
12.6.A Agglopolys - BLOIS - Zone d'activités du Bout des Hayes - Centre commercial E.LECLERC



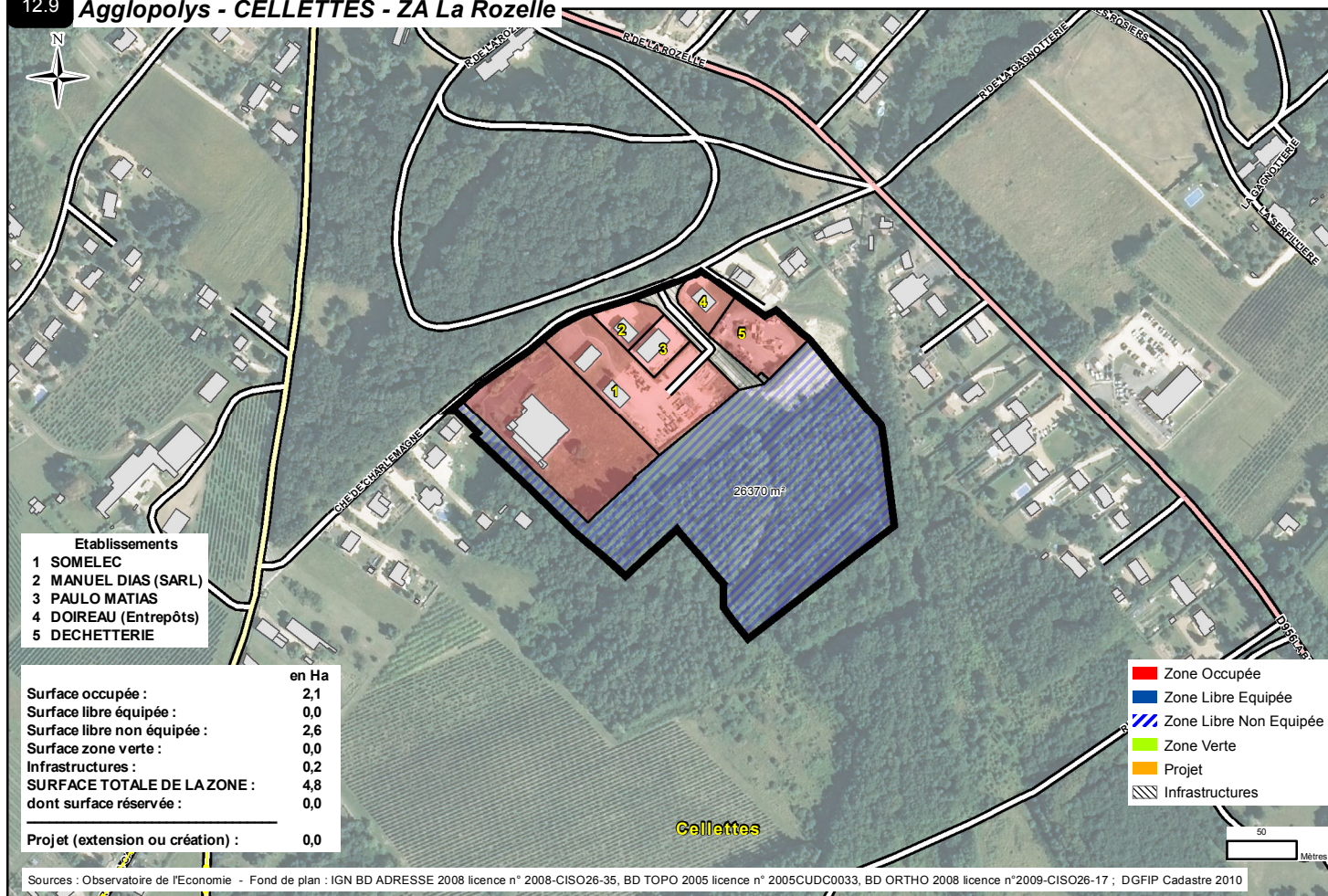
12.7 Agglopolys - BLOIS - Zone du Bout des Hayes Ouest



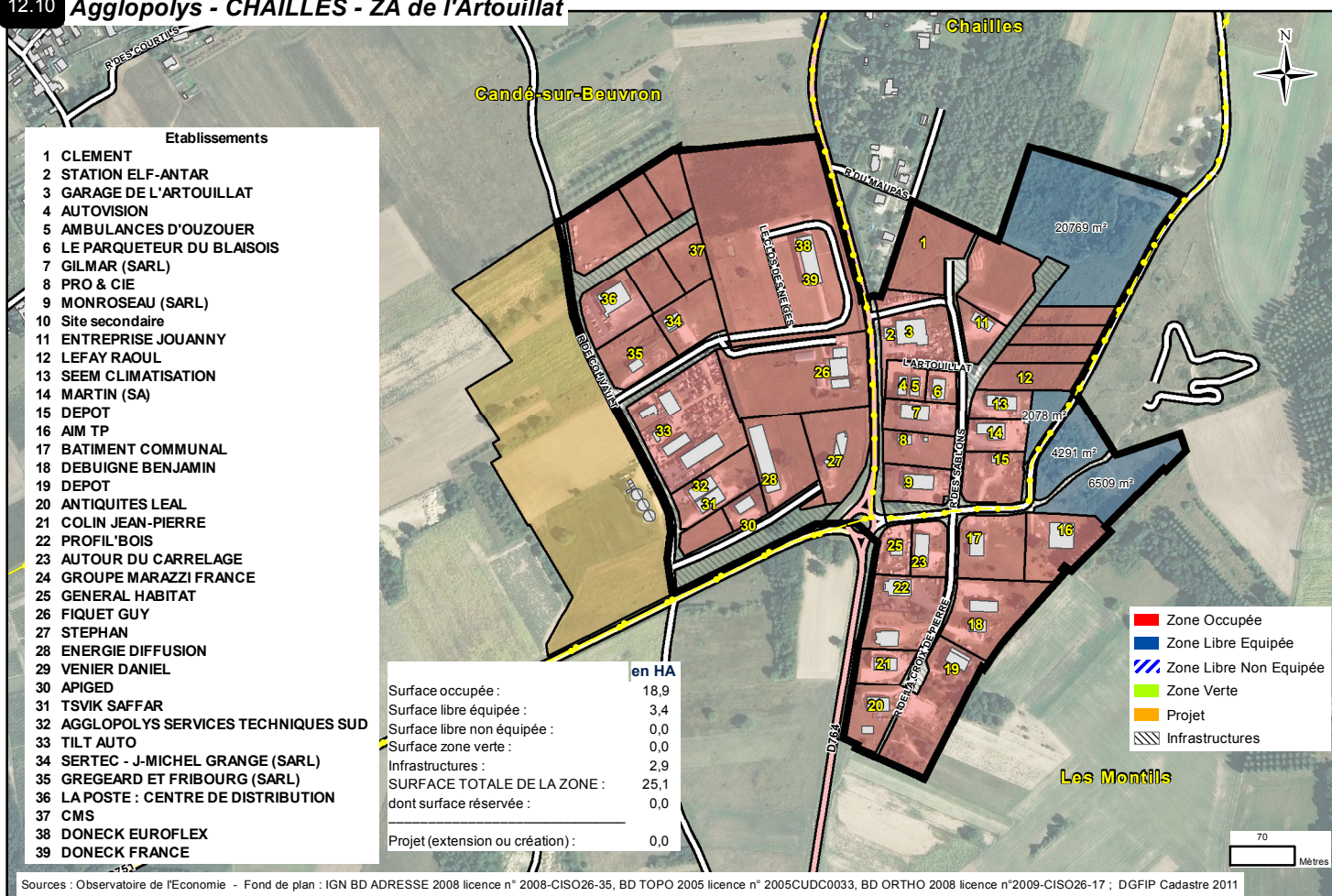
12.8 Agglopolys - BLOIS - Zone des Grands Champs



12.9 Agglopolys - CELLETTES - ZA La Rozelle

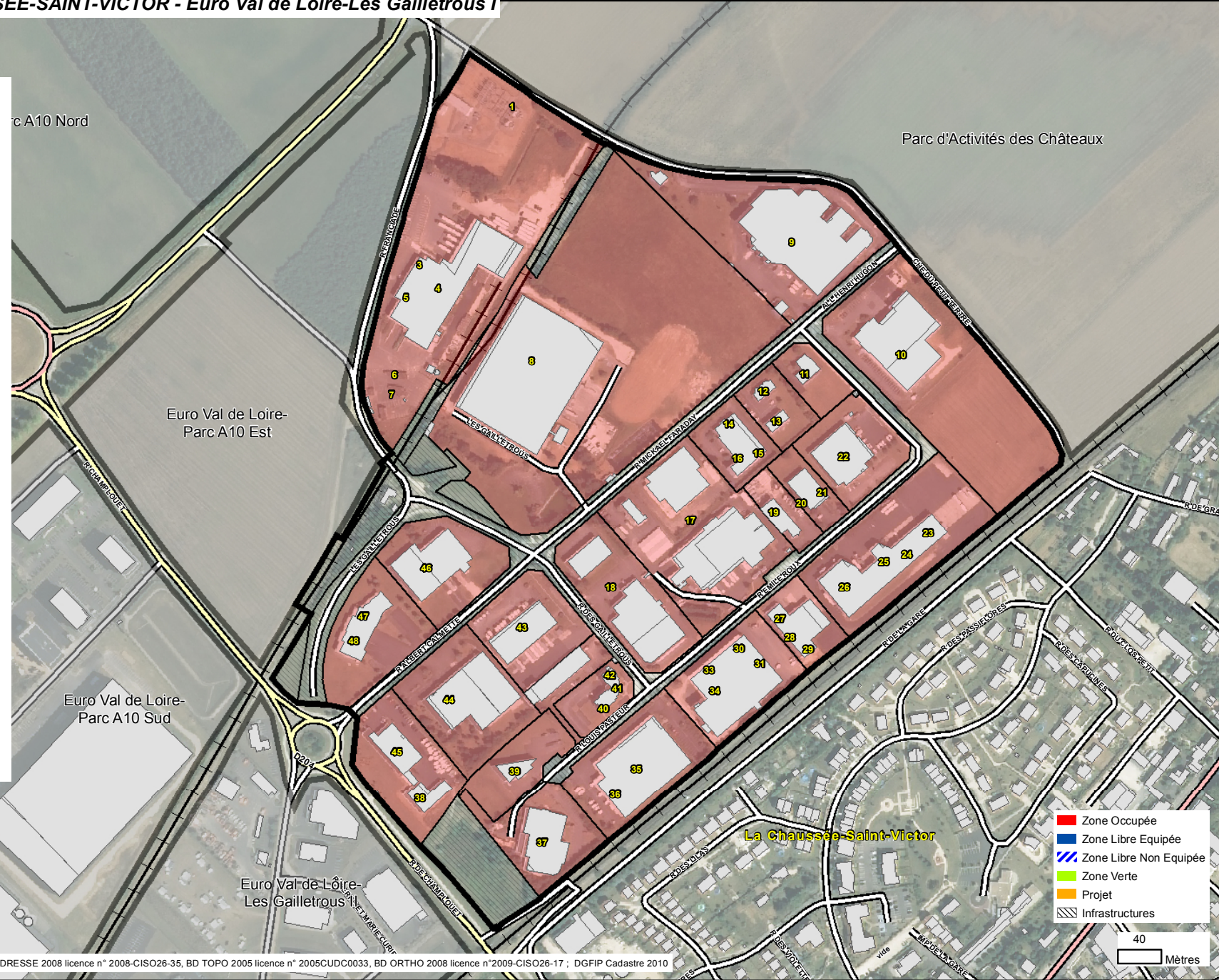


12.10 Agglopolys - CHAILLES - ZA de l'Artouillat

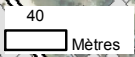


- Etablissements**
- 1 MINIAOU BENOIT
 - 2 CABINET PATRICK LATOUR
 - 3 POLE SPORT SANTE
 - 4 PARAGON TRANSACTION
 - 5 CDG
 - 6 ORTIZ SYLVAIN
 - 7 AGRIKOMP FRANCE
 - 8 PLASTIPAK FRANCE
 - 9 CDM. LAVOISIER
 - 10 LABORATOIRES CHIESI SA
 - 11 BFI
 - 12 SAMSIC II (SAS)
 - 13 ETPM
 - 14 AMC NETTOYAGE
 - 15 Kone Konematique
 - 16 SELECTA
 - 17 ANETT CENTRE LOIRE
 - 18 EPMO
 - 19 DESCHAMPS
 - 20 HERVE THERMIQUE
 - 21 LOISIRS CREATIFS PASSION (Dépôt)
 - 22 RTB PHARMA
 - 23 CTVL BLESOIS
 - 24 CAS
 - 25 MERCURA LOGISTIQUE
 - 26 BRUNO ROBERT ENTREPOTS
 - 27 SOUPLET Automatismes
 - 28 CLEMESY
 - 29 GUILMAN (SASU)
 - 30 D'MEDICA
 - 31 AFKIR EXPRESS
 - 32 45 EXPRESS-LOIRET EXPRESS-45 FRANCE
 - 33 PRESSE PORTAGE
 - 34 ROY DIFFUSION PRESSE
 - 35 ALLIANCE HEALTHCARE REPARTITION
 - 36 LOCAPHARM
 - 37 MERCURA
 - 38 SONOLOC
 - 39 APAVE PARISIENNE
 - 40 CER France AGC VAL DE LOIRE
 - 41 CAEF
 - 42 AGAPLE
 - 43 TRANSPORTS SCHENKER-JOYAU
 - 44 EDITIONS VALOIRE-ESTEL
 - 45 CHAMBORD PRESTIGE MAITRE-TRAITEUR
 - 46 SIDAMO
 - 47 DISTRI CLUB MEDICAL
 - 48 ALIZEA

	en Ha
Surface occupée :	28,1
Surface libre équipée :	0,0
Surface libre non équipée :	0,0
Surface zone verte :	0,0
Infrastructures :	4,3
SURFACE TOTALE DE LA ZONE :	32,4
dont surface réservée :	0,0
Projet (extension ou création) :	0,0



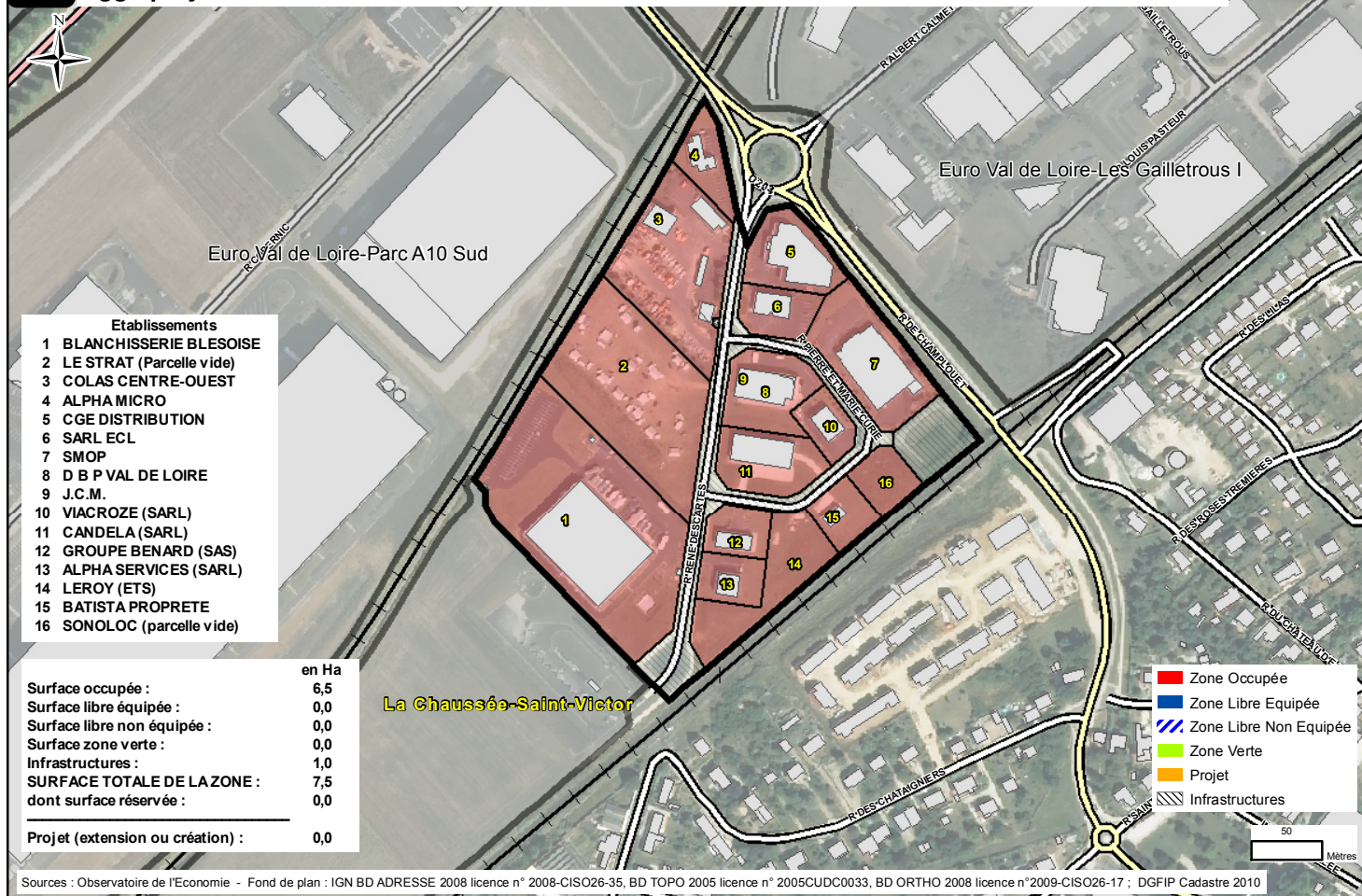
- Zone Occupée
- Zone Libre Equipée
- Zone Libre Non Equipée
- Zone Verte
- Projet
- Infrastructures



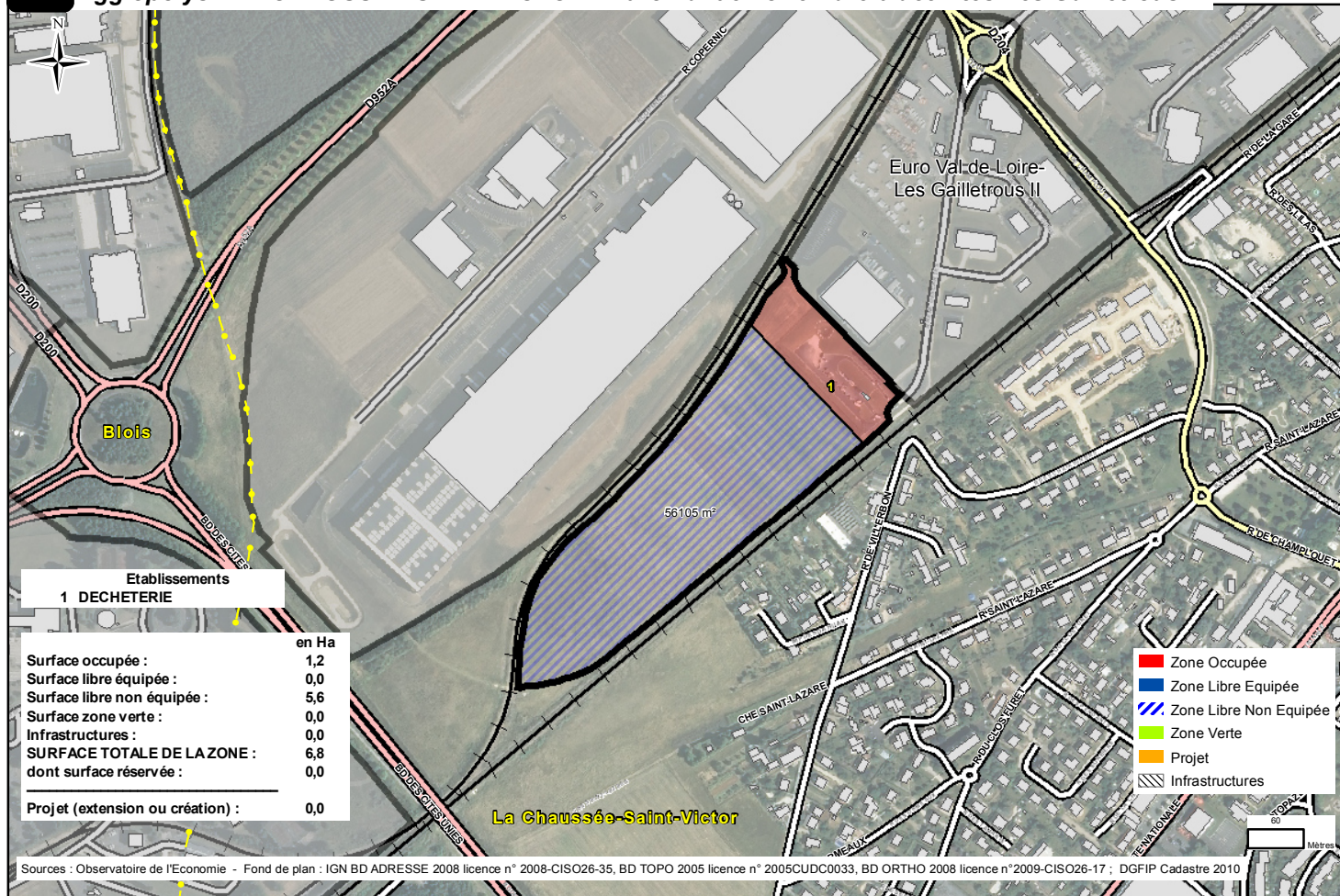
Sources : Observatoire de l'Economie - Fond de plan : IGN BD ADRESSE 2008 licence n° 2008-CISO26-35, BD TOPO 2005 licence n° 2005CUDC0033, BD ORTHO 2008 licence n°2009-CISO26-17 ; DGFIP Cadastre 2010

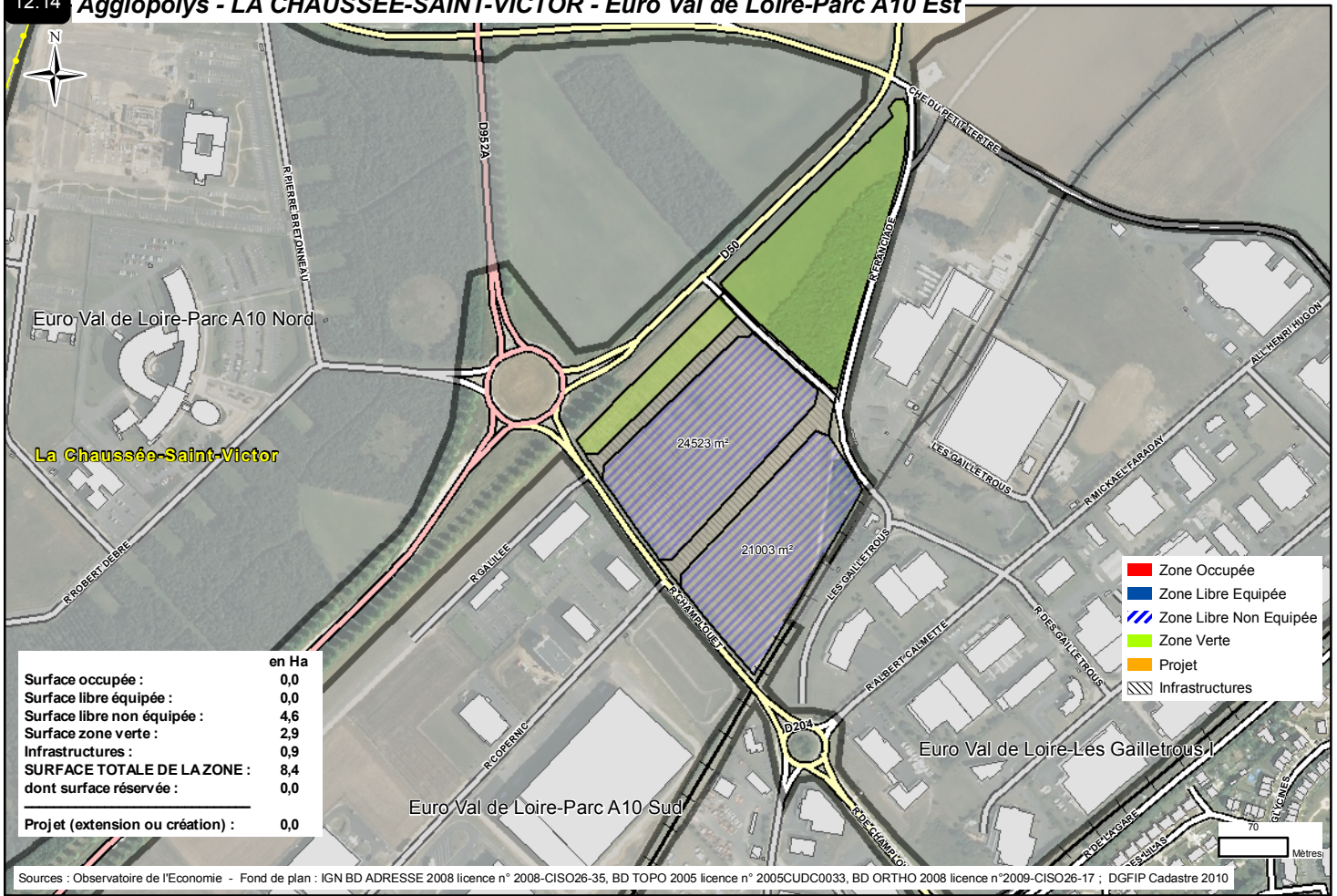


12.12 Agglopolys - LA CHAUSSEE-SAINT-VICTOR - Euro Val de Loire-Parc d'activités Les Gailletrous II



12.13 Agglopolys - LA CHAUSSEE-SAINT-VICTOR - Euro Val de Loire-Parc d'activités Les Gailletrous III





Sources : Observatoire de l'Economie - Fond de plan : IGN BD ADRESSE 2008 licence n° 2008-CISO26-35, BD TOPO 2005 licence n° 2005CUDC0033, BD ORTHO 2008 licence n°2009-CISO26-17 ; DGFIP Cadastre 2010

	en HA
Surface occupée :	23,1
Surface libre équipée :	5,0
Surface libre non équipée :	0,0
Surface zone verte :	2,7
Infrastructures :	4,1
SURFACE TOTALE DE LA ZONE :	35,0
dont surface réservée :	0,0
<hr/>	
Projet (extension ou création) :	0,0

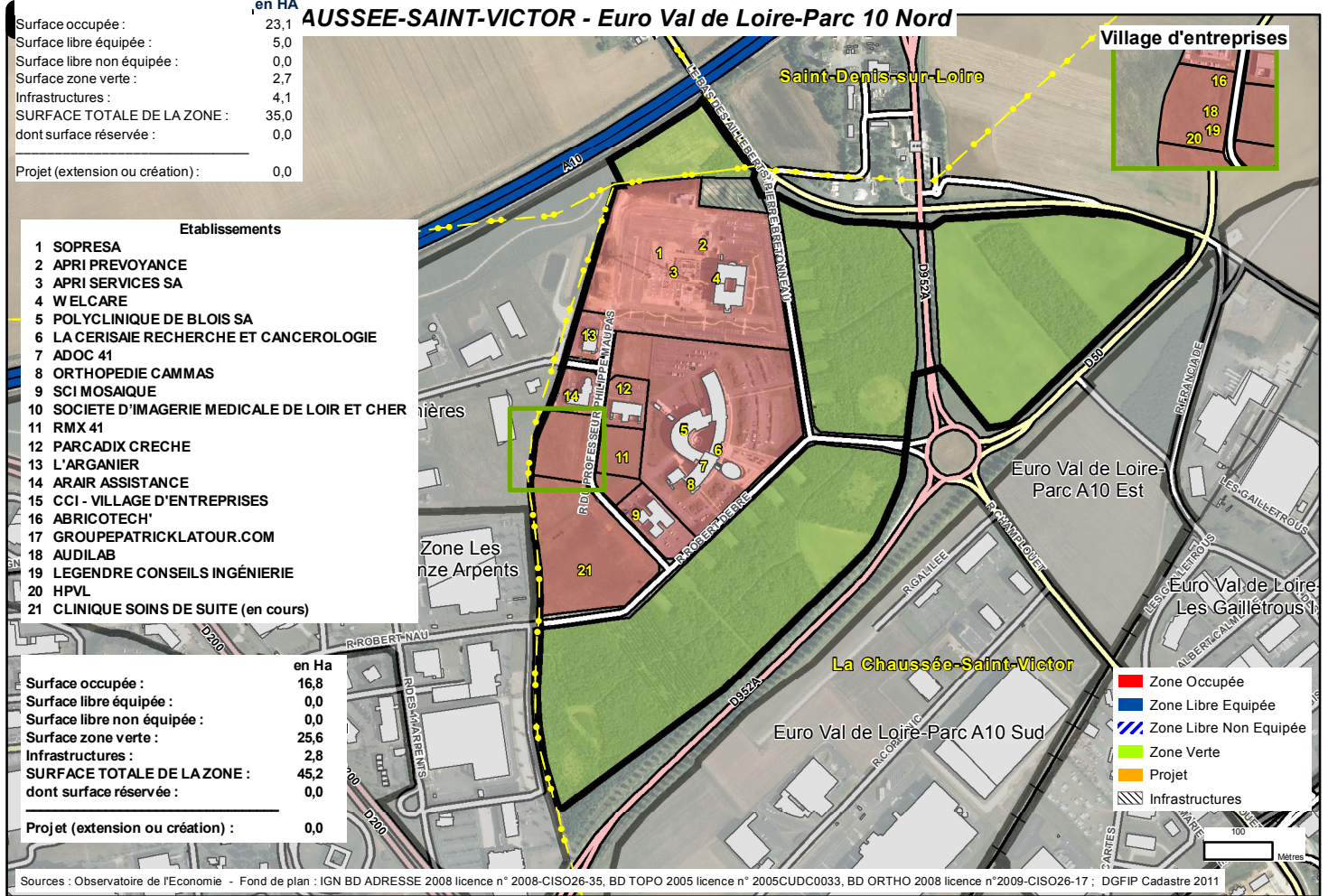
AUSSEE-SAINT-VICTOR - Euro Val de Loire-Parc 10 Nord

Etablissements

- 1 SOPRESA
- 2 APRI PREVOYANCE
- 3 APRI SERVICES SA
- 4 WELCARE
- 5 POLYCLINIQUE DE BLOIS SA
- 6 LA CERISIAE RECHERCHE ET CANCEROLOGIE
- 7 ADOC 41
- 8 ORTHOPEDIE CAMMAS
- 9 SCI MOSAQUE
- 10 SOCIETE D'IMAGERIE MEDICALE DE LOIR ET CHER
- 11 RMX 41
- 12 PARCADIX CRECHE
- 13 L'ARGANIER
- 14 ARAIR ASSISTANCE
- 15 CCI - VILLAGE D'ENTREPRISES
- 16 ABRICOTECH'
- 17 GROUPEPATRICKLATOUR.COM
- 18 AUDILAB
- 19 LEGENDRE CONSEILS INGENIERIE
- 20 HPVL
- 21 CLINIQUE SOINS DE SUITE (en cours)

	en Ha
Surface occupée :	16,8
Surface libre équipée :	0,0
Surface libre non équipée :	0,0
Surface zone verte :	25,6
Infrastructures :	2,8
SURFACE TOTALE DE LA ZONE :	45,2
dont surface réservée :	0,0
<hr/>	
Projet (extension ou création) :	0,0

Sources : Observatoire de l'Economie - Fond de plan : IGN BD ADRESSE 2008 licence n° 2008-CISO26-35, BD TOPO 2005 licence n° 2005CUDC0033, BD ORTHO 2008 licence n° 2009-CISO26-17 ; DGFI Cadastre 2011



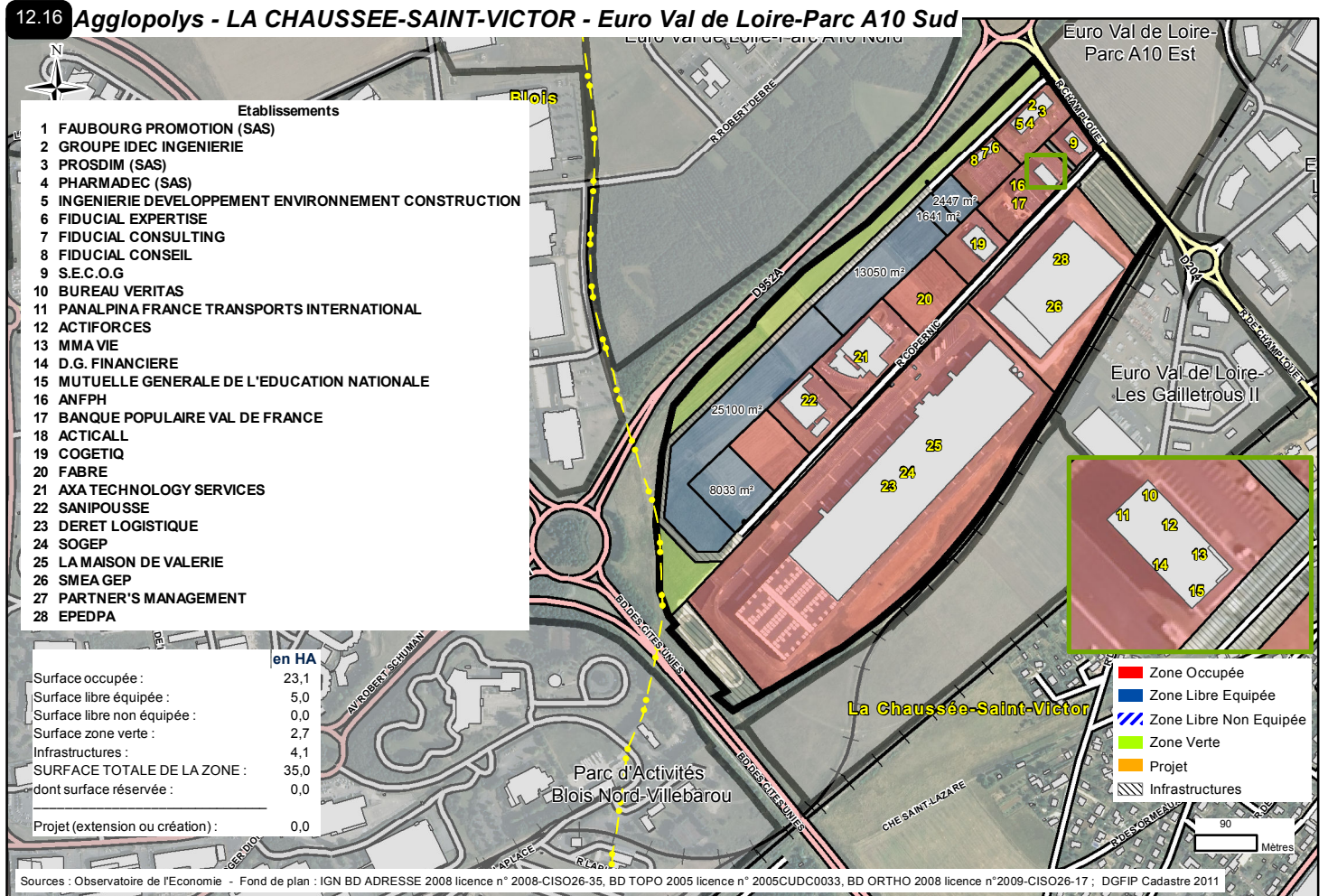
12.16 Agglopolys - LA CHAUSSEE-SAINT-VICTOR - Euro Val de Loire-Parc A10 Sud

Etablissements

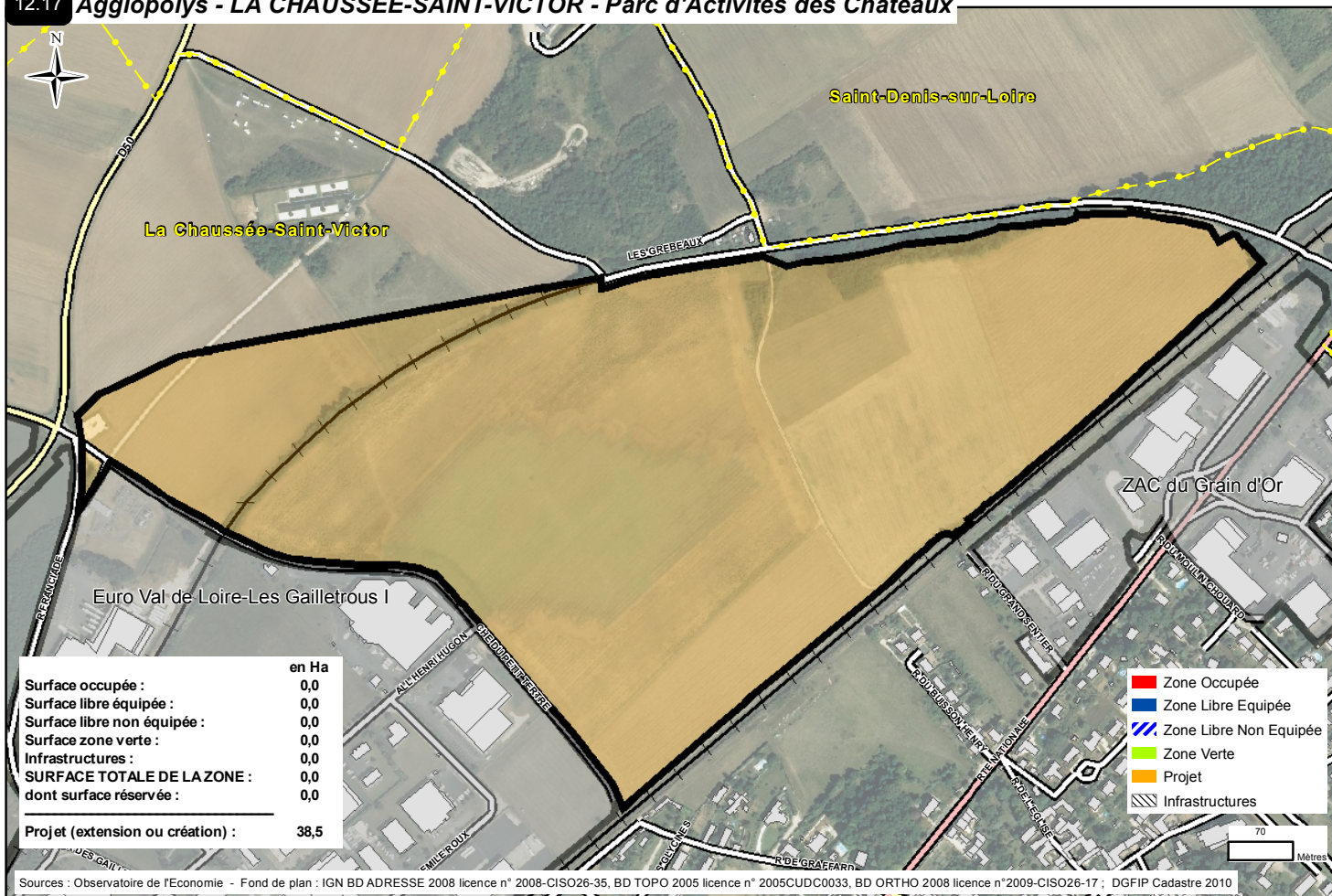
- 1 FAUBOURG PROMOTION (SAS)
- 2 GROUPE IDEC INGENIERIE
- 3 PROSDIM (SAS)
- 4 PHARMADEC (SAS)
- 5 INGENIERIE DEVELOPEMENT ENVIRONNEMENT CONSTRUCTION
- 6 FIDUCIAL EXPERTISE
- 7 FIDUCIAL CONSULTING
- 8 FIDUCIAL CONSEIL
- 9 S.E.C.O.G
- 10 BUREAU VERITAS
- 11 PANALPINA FRANCE TRANSPORTS INTERNATIONAL
- 12 ACTIFORCES
- 13 MMA VIE
- 14 D.G. FINANCIERE
- 15 MUTUELLE GENERALE DE L'EDUCATION NATIONALE
- 16 ANFPH
- 17 BANQUE POPULAIRE VAL DE FRANCE
- 18 ACTICALL
- 19 COGETIQ
- 20 FABRE
- 21 AXA TECHNOLOGY SERVICES
- 22 SANIPOUSSE
- 23 DERET LOGISTIQUE
- 24 SOGEP
- 25 LA MAISON DE VALERIE
- 26 SMEA GEP
- 27 PARTNER'S MANAGEMENT
- 28 EPEDPA

	en HA
Surface occupée :	23,1
Surface libre équipée :	5,0
Surface libre non équipée :	0,0
Surface zone verte :	2,7
Infrastructures :	4,1
SURFACE TOTALE DE LA ZONE :	35,0
dont surface réservée :	0,0
<hr/>	
Projet (extension ou création) :	0,0

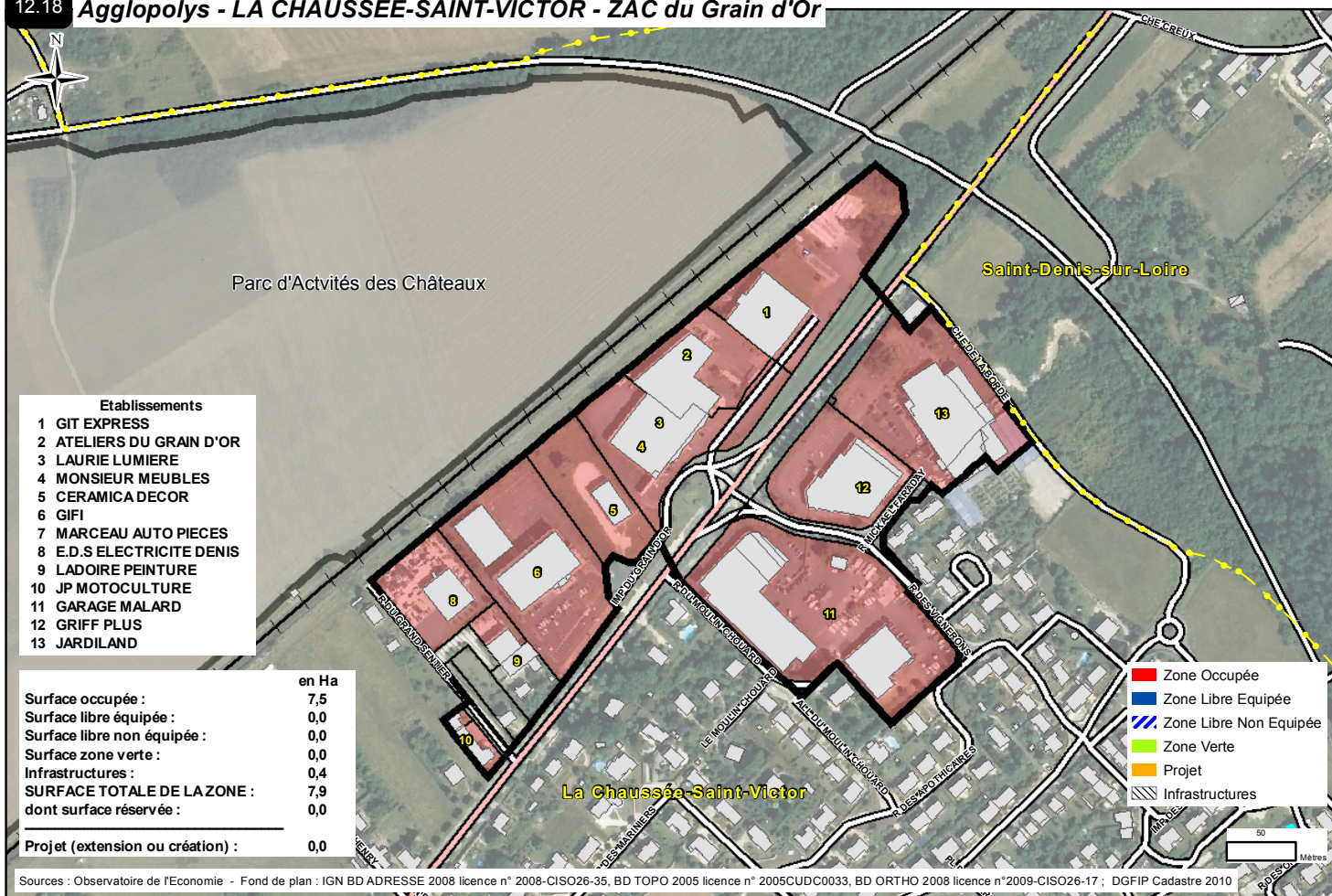
Sources : Observatoire de l'Economie - Fond de plan : IGN BD ADRESSE 2008 licence n° 2008-CISO26-35, BD TOPO 2005 licence n° 2005CUDC0033, BD ORTHO 2008 licence n° 2009-CISO26-17 ; DGFI Cadastre 2011



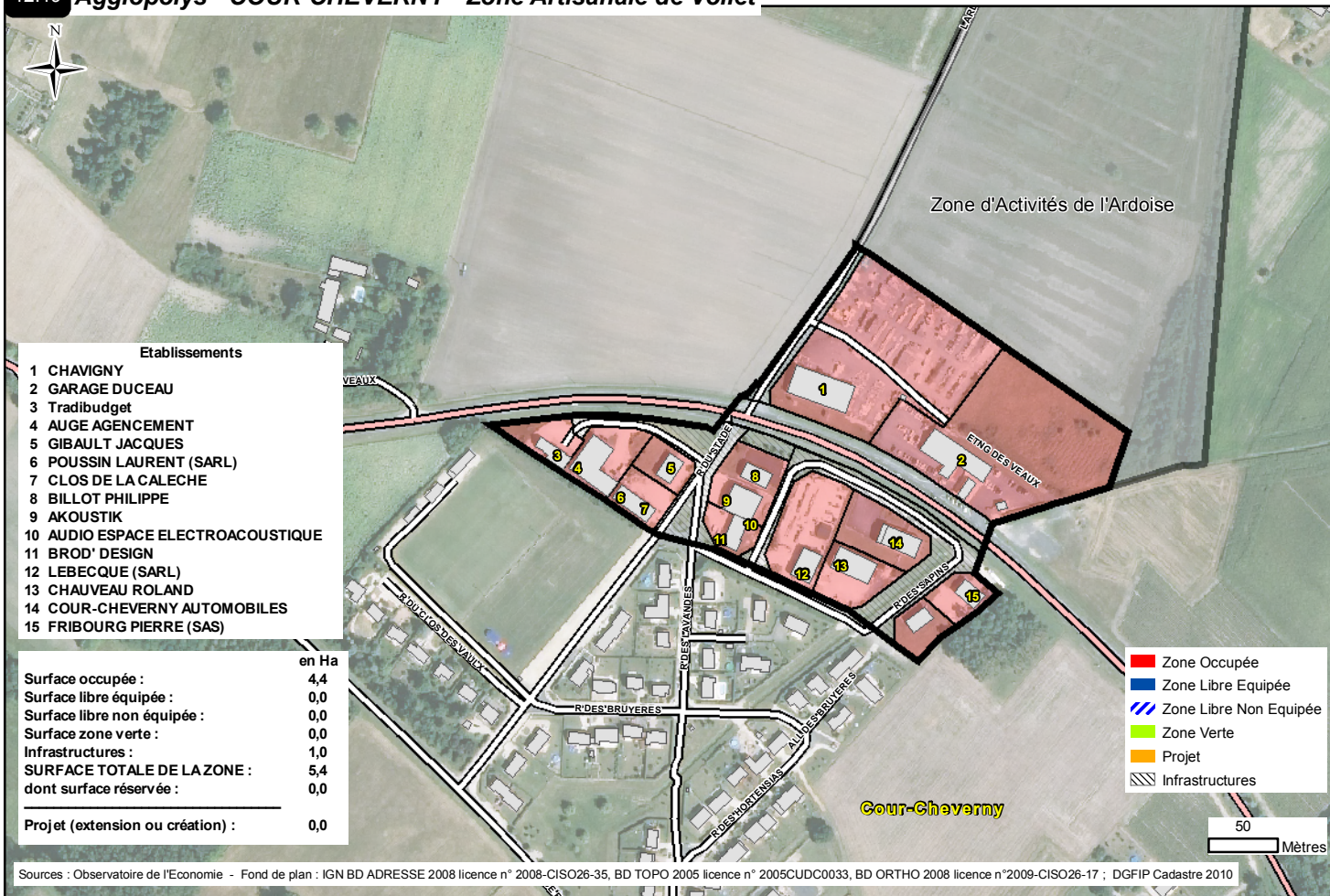
12.17 Agglopolys - LA CHAUSSEE-SAINT-VICTOR - Parc d'Activités des Châteaux



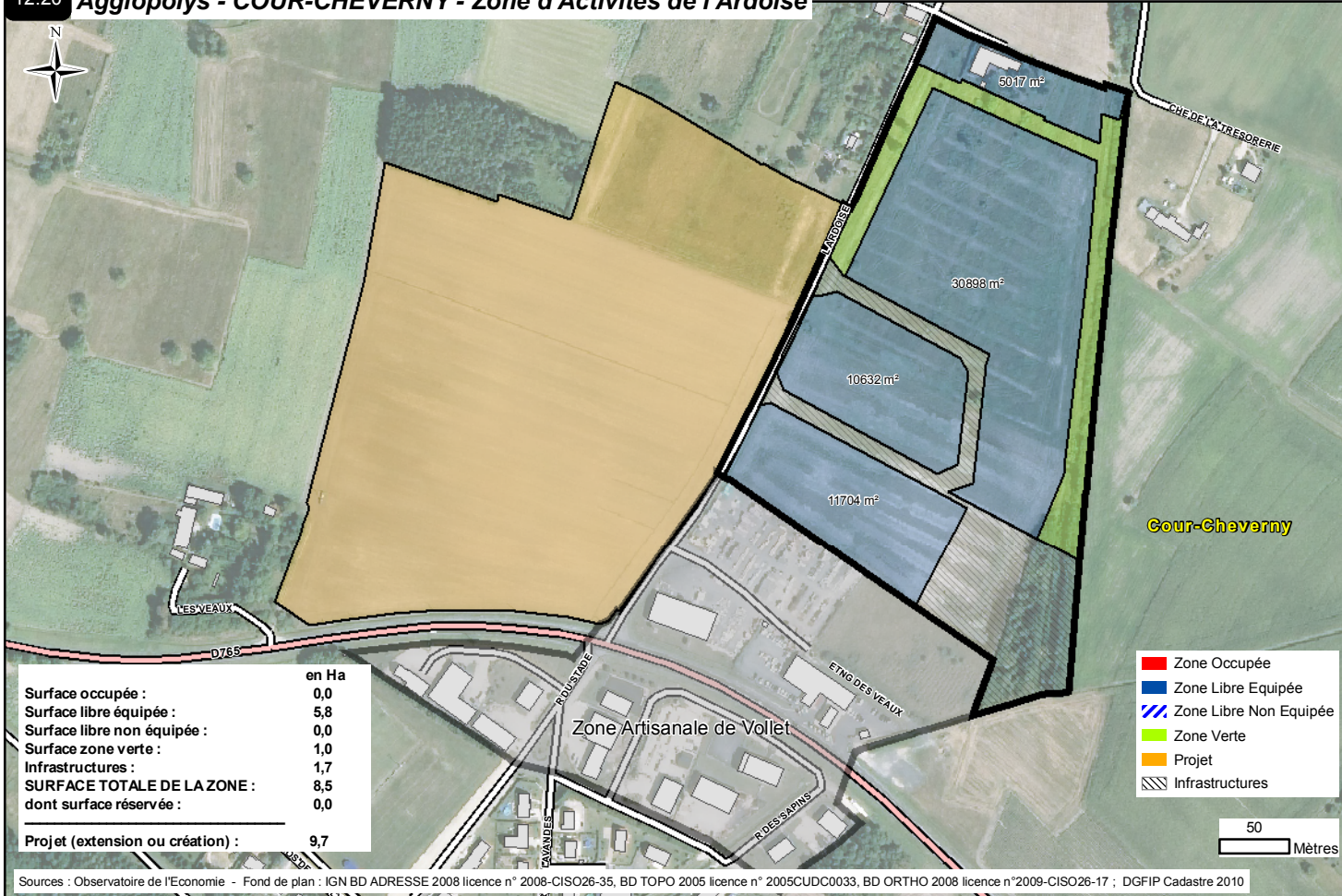
12.18 Agglopolys - LA CHAUSSEE-SAINT-VICTOR - ZAC du Grain d'Or

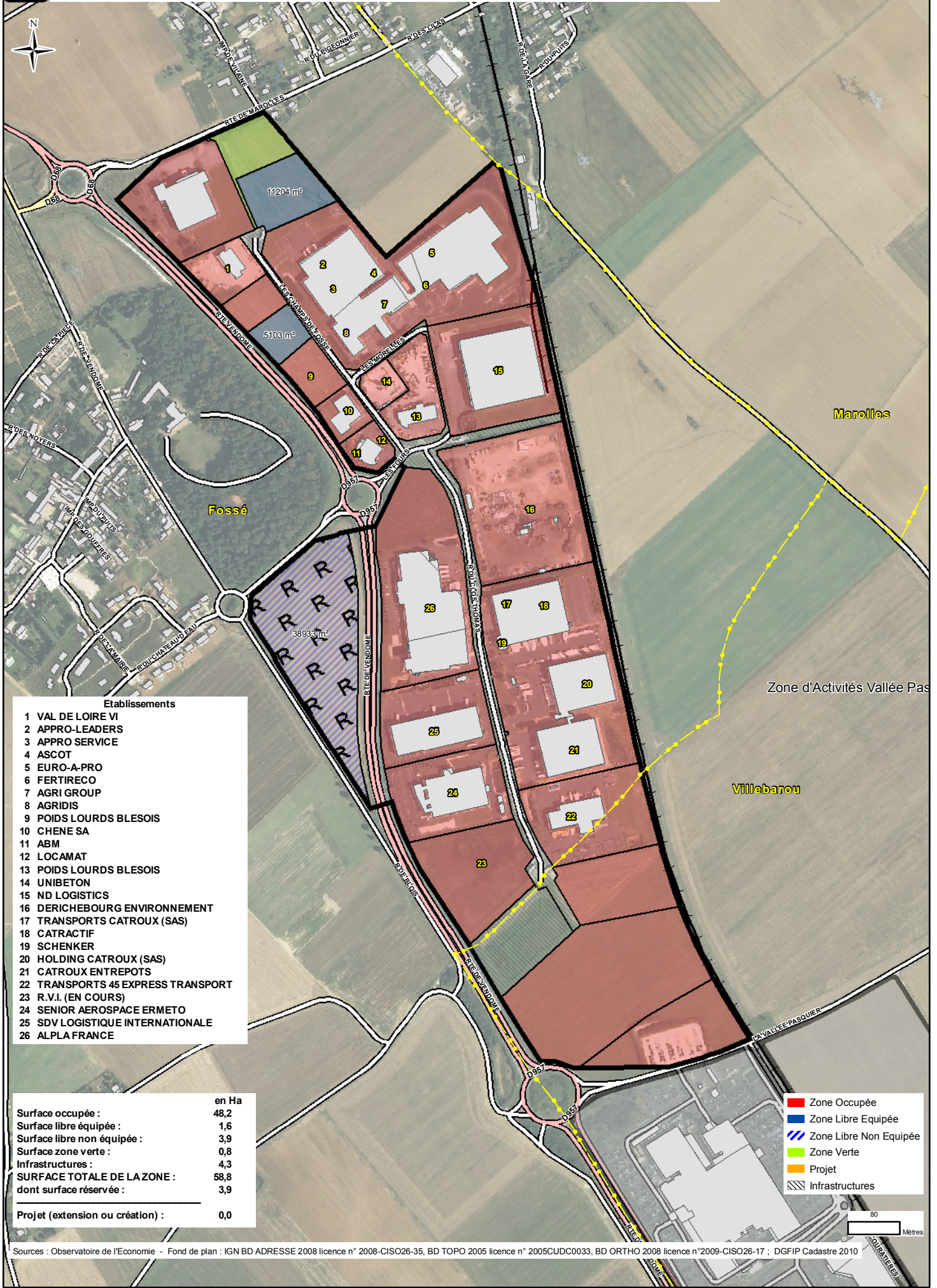


12.19 Agglomérats - COUR-CHEVERNY - Zone Artisanale de Vollet



12.20 Agglomérats - COUR-CHEVERNY - Zone d'Activités de l'Ardoise

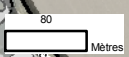




- Etablissements**
- 1 VAL DE LOIRE VI
 - 2 APPRO-LEADERS
 - 3 APPRO SERVICE
 - 4 ASCOT
 - 5 EURO-A-PRO
 - 6 FERTIRECO
 - 7 AGRI GROUP
 - 8 AGRIDIS
 - 9 POIDS LOURDS BLESOIS
 - 10 CHENE SA
 - 11 ABM
 - 12 LOCAMAT
 - 13 POIDS LOURDS BLESOIS
 - 14 UNIBETON
 - 15 ND LOGISTICS
 - 16 DERICHEBOURG ENVIRONNEMENT
 - 17 TRANSPORTS CATROUX (SAS)
 - 18 CATRACTIF
 - 19 SCHENKER
 - 20 HOLDING CATROUX (SAS)
 - 21 CATROUX ENTREPOTS
 - 22 TRANSPORTS 45 EXPRESS TRANSPORT
 - 23 R.V.I. (EN COURS)
 - 24 SENIOR AEROSPACE ERMETO
 - 25 SDV LOGISTIQUE INTERNATIONALE
 - 26 ALPLA FRANCE

	en Ha
Surface occupée :	48,2
Surface libre équipée :	1,6
Surface libre non équipée :	3,9
Surface zone verte :	0,8
Infrastructures :	4,3
SURFACE TOTALE DE LA ZONE :	58,8
dont surface réservée :	3,9
Projet (extension ou création) :	0,0

- Zone Occupée
- Zone Libre Equipée
- Zone Libre Non Equipée
- Zone Verte
- Projet
- Infrastructures



Sources : Observatoire de l'Economie - Fond de plan : IGN BD ADRESSE 2008 licence n° 2008-CISO26-35, BD TOPO 2005 licence n° 2005CUDC0033, BD ORTHO 2008 licence n°2009-CISO26-17 ; DGFiP Cadastre 2010

