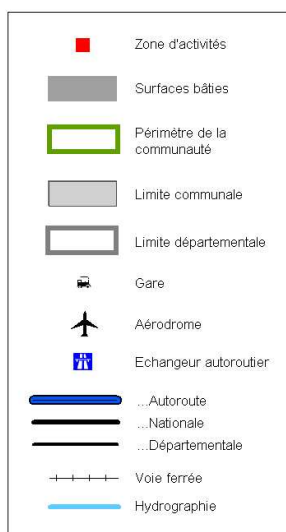
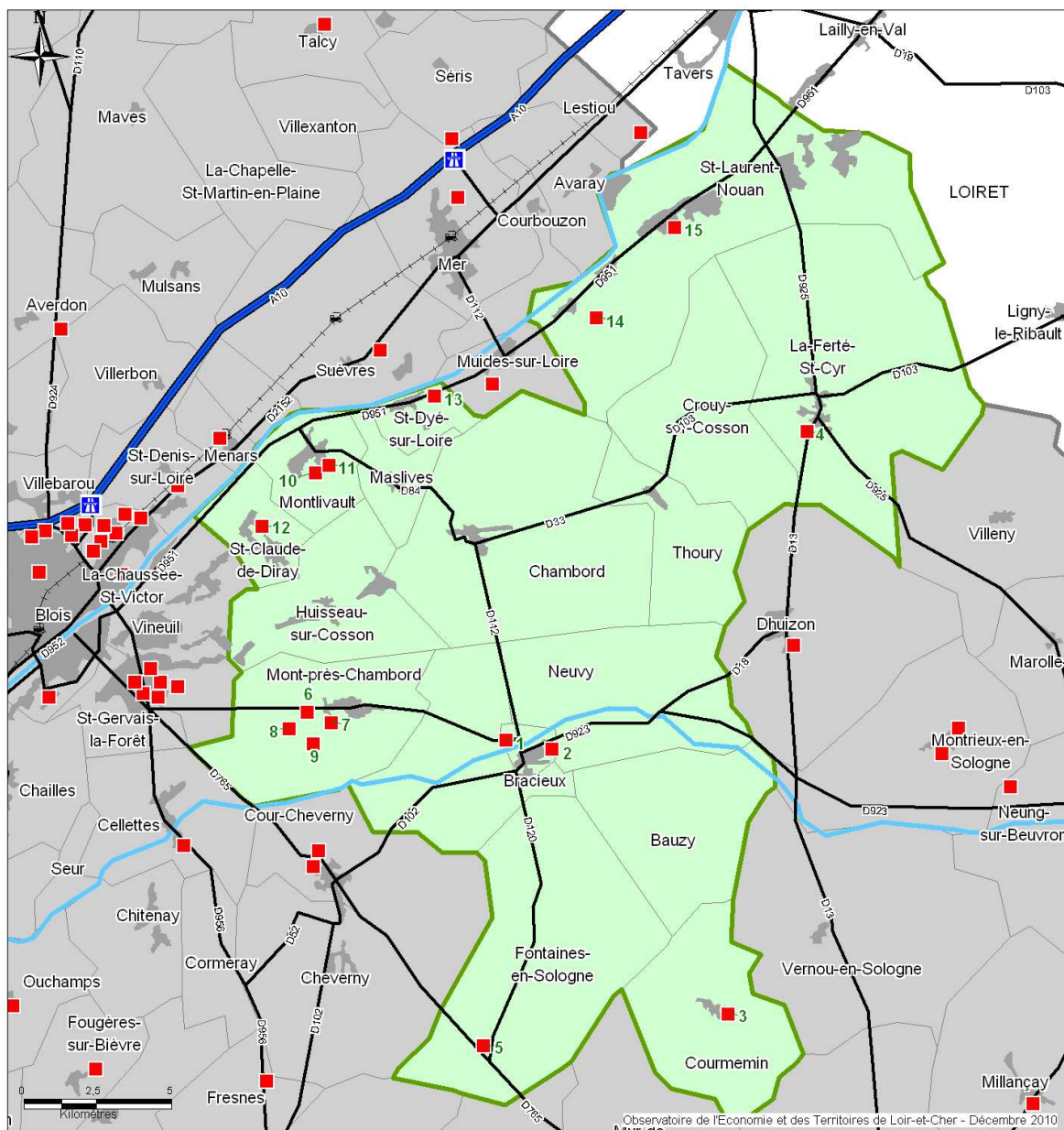


## 13 - ZONES D'ACTIVITES DE LA COMMUNAUTE DE COMMUNES DU PAYS DE CHAMBORD



### Communauté de communes du Pays de Chambord

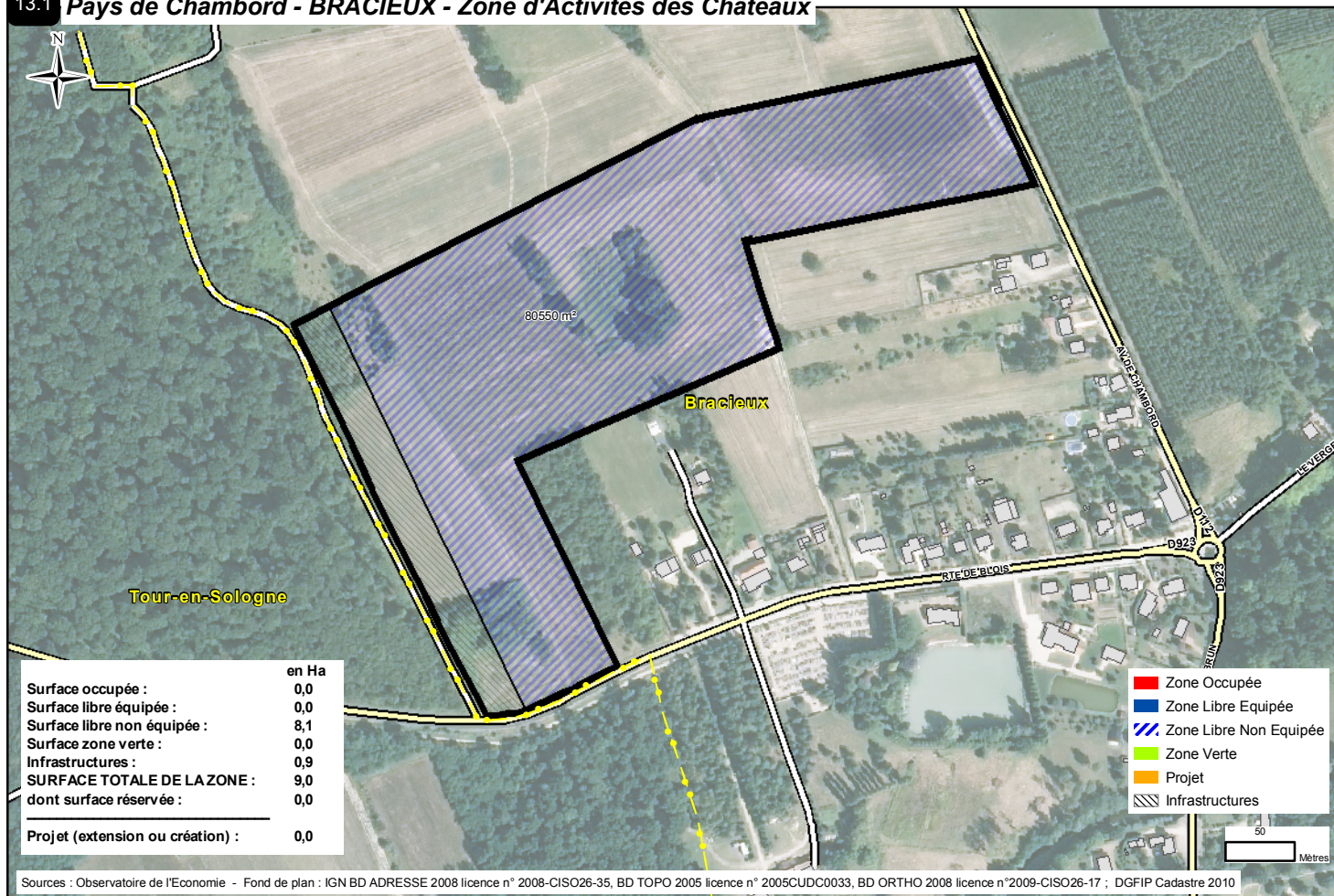
> 13.1	Zone d'Activités des Châteaux	Bracieux
> 13.2	Zone Le Chêne	Bracieux
> 13.3	Zone Artisanale	Courmemin
> 13.4	ZA La Futaie	La Ferté-Saint-Cyr
> 13.5	Zone de la Gaucherie	Fontaines-en-Sologne
> 13.6	Zone Les Morines	Mont-près-Chambord
> 13.7	Zone des Morines 2	Mont-près-Chambord
> 13.8	ZA de Champ Chardon	Mont-près-Chambord
> 13.9	Zone de la Cave	Mont-près-Chambord
> 13.10	Zone "Le Champ de Caille"	Montlivault
> 13.11	Zone "Le Noyers Goujon"	Montlivault
> 13.12	ZA des Tabardières	Saint-Claude-de-Diray
> 13.13	Zone Artisanale	Saint-Dyé-sur-Loire
> 13.14	ZA de Nouan	Saint-Laurent-Nouan
> 13.15	ZA du Petit Four	Saint-Laurent-Nouan

**Communauté de communes du Pays de Chambord**

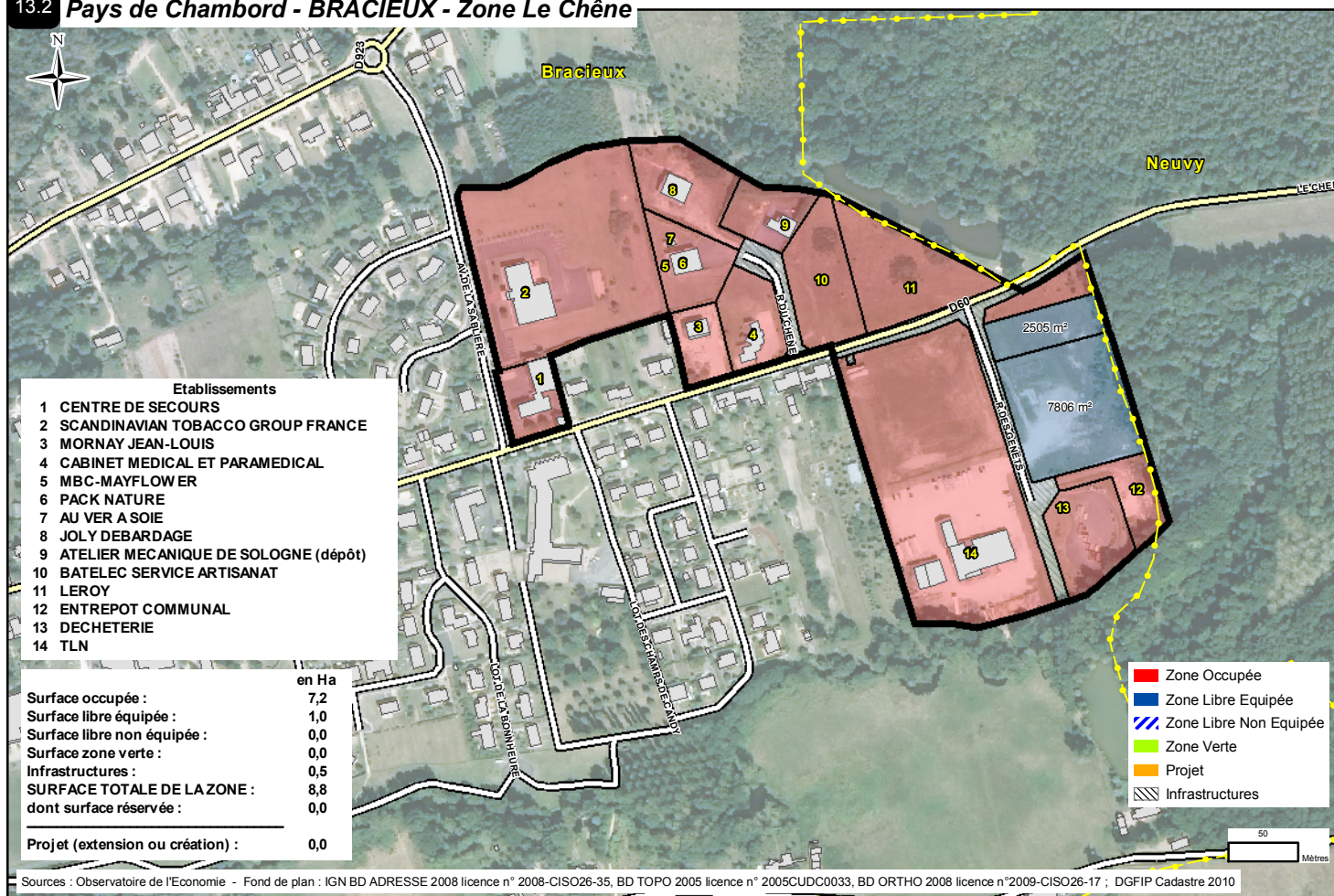
> 13.1	Zone d'Activités des Châteaux	2008	Propriétaire : CC Pays de Chambord Aménageur : CC Pays de Chambord Gestionnaire : CC Pays de Chambord	0	
> 13.2	Zone Le Chêne	1993	Gestionnaire : CC Pays de Chambord	14	127
> 13.3	Zone Artisanale	1993	Propriétaire : La commune Aménageur : La Mairie Gestionnaire : La Mairie	1	
> 13.4	ZA La Futaie	1991	Propriétaire : La commune Gestionnaire : CC Pays de Chambord	5	9
> 13.5	Zone de la Gaucherie	2003	Propriétaire : CC Pays de Chambord Aménageur : CC Pays de Chambord Gestionnaire : CC Pays de Chambord	1	13
> 13.6	Zone Les Morines	1989	Propriétaire : La commune Aménageur : La commune Gestionnaire : CC Pays de Chambord	14	40
> 13.7	Zone des Morines 2	2008	Propriétaire : CC Pays de Chambord Aménageur : CC Pays de Chambord Gestionnaire : CC Pays de Chambord	3	37
> 13.8	ZA de Champ Chardon	1985	Propriétaire : Commune Aménageur : La commune Gestionnaire : CC Pays de Chambord	12	41
> 13.9	Zone de la Cave	2007	Propriétaire : CC Pays de Chambord Aménageur : CC Pays de Chambord Gestionnaire : CC Pays de Chambord	0	
> 13.10	Zone "Le Champ de Caille"	1997	Propriétaire : La commune Aménageur : La commune Gestionnaire : CC Pays de Chambord	6	14
> 13.11	Zone "Le Noyers Goujon"	2008	Propriétaire : CC Pays de Chambord Aménageur : CC Pays de Chambord Gestionnaire : CC Pays de Chambord	1	
> 13.12	ZA des Tabardières	1990	Propriétaire : La commune Aménageur : La Mairie et CC Pays de Chambord Gestionnaire : La Mairie et CC Pays de Chambord	9	63
> 13.14	ZA de Nouan	1986	Propriétaire : La commune Aménageur : La commune Gestionnaire : la Mairie	10	17
> 13.15	ZA du Petit Four	1974	Propriétaire : La commune Aménageur : La commune Gestionnaire : La Mairie et CC Pays de Chambord	38	297



### 13.1 Pays de Chambord - BRACIEUX - Zone d'Activités des Châteaux

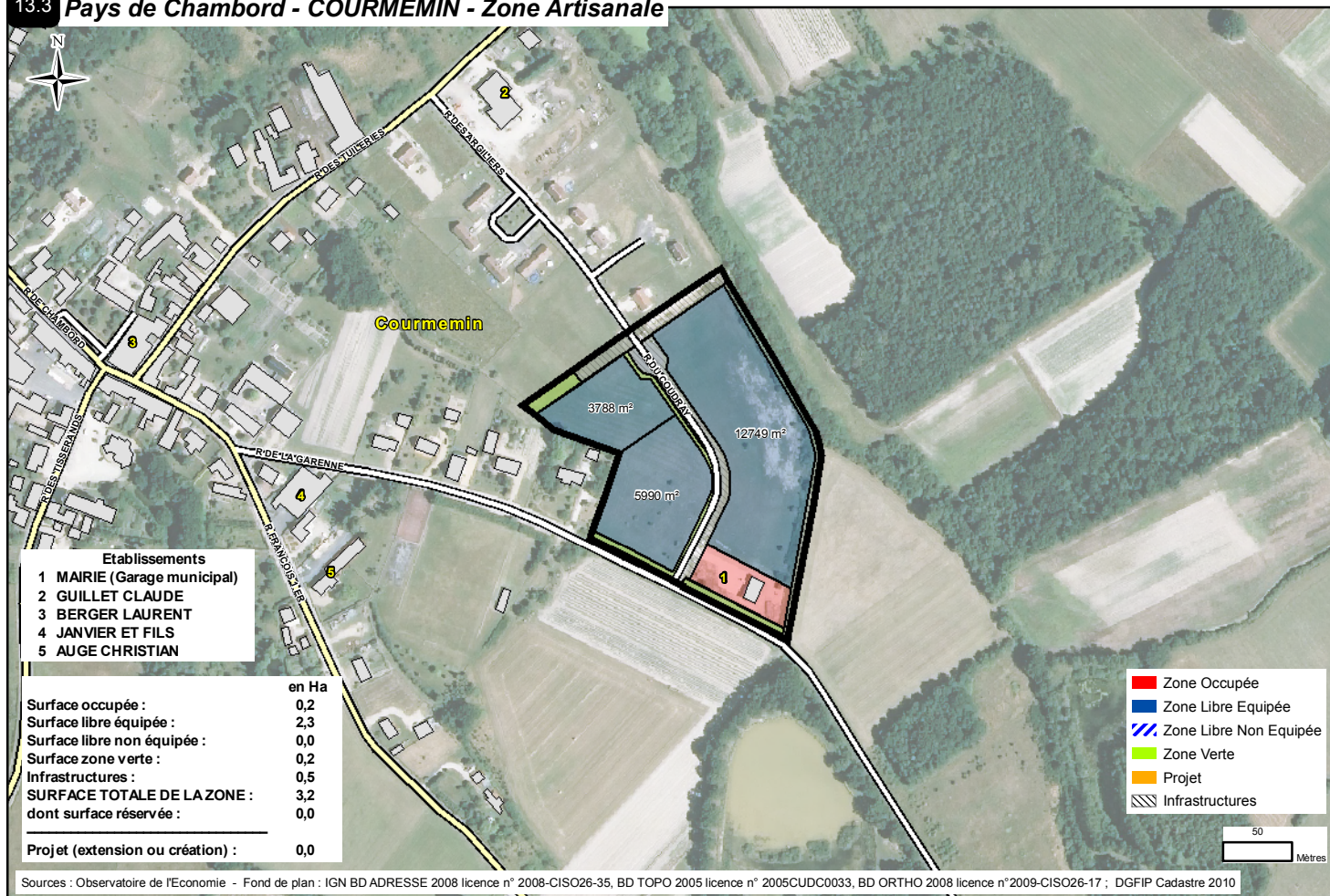


### 13.2 Pays de Chambord - BRACIEUX - Zone Le Chêne

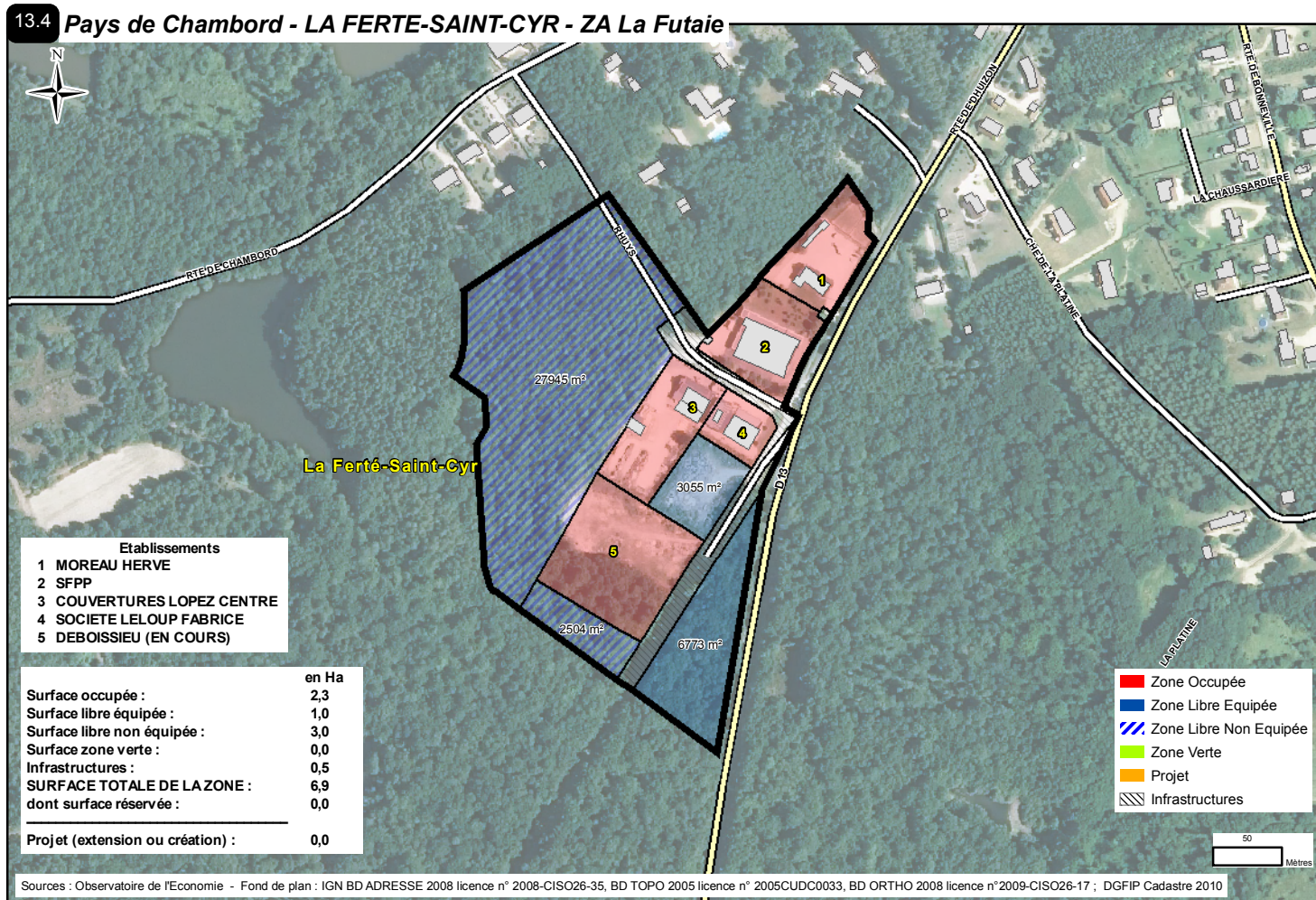




### 13.3 Pays de Chambord - COURMEMIN - Zone Artisanale



### 13.4 Pays de Chambord - LA FERTE-SAINT-CYR - ZA La Futaie

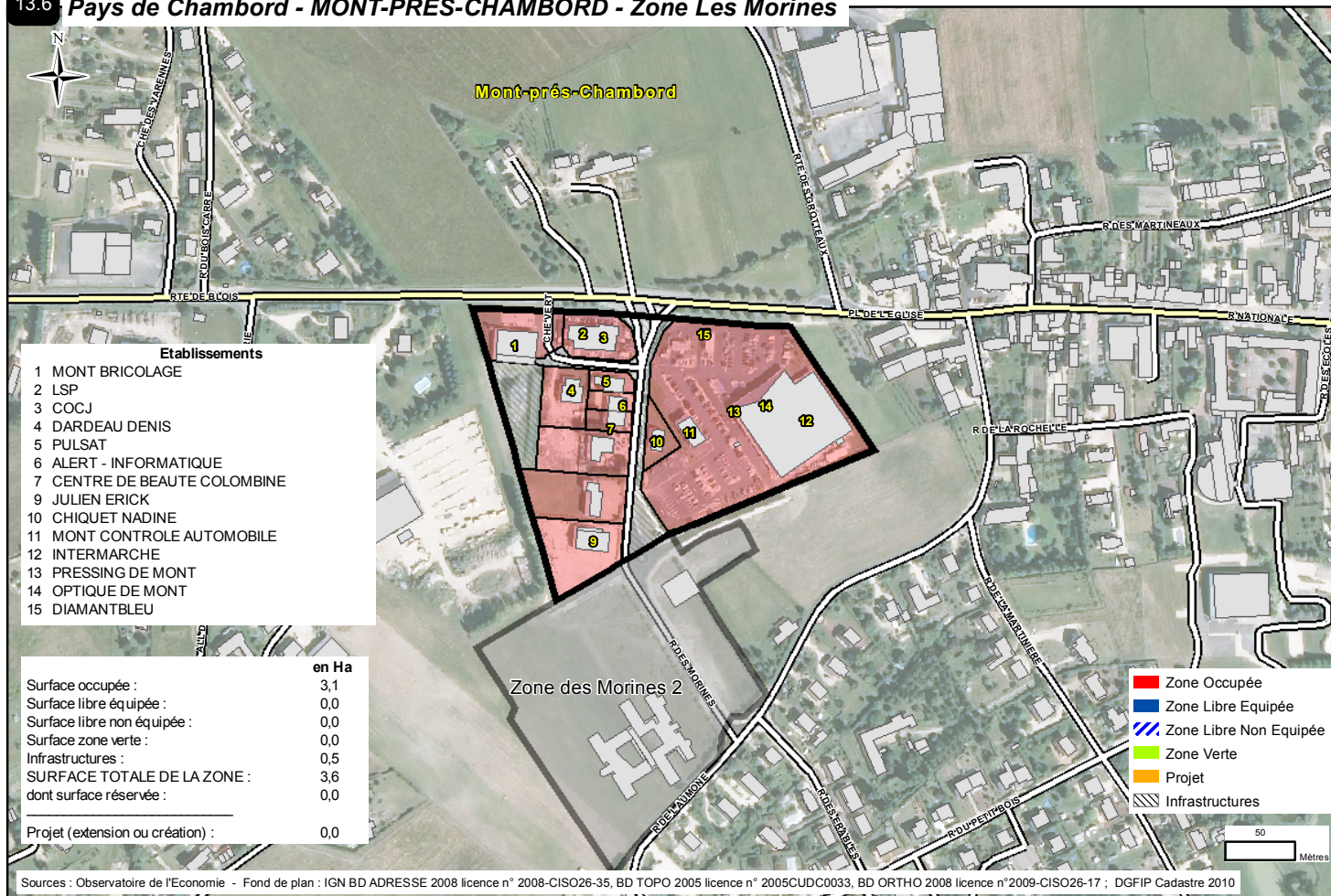




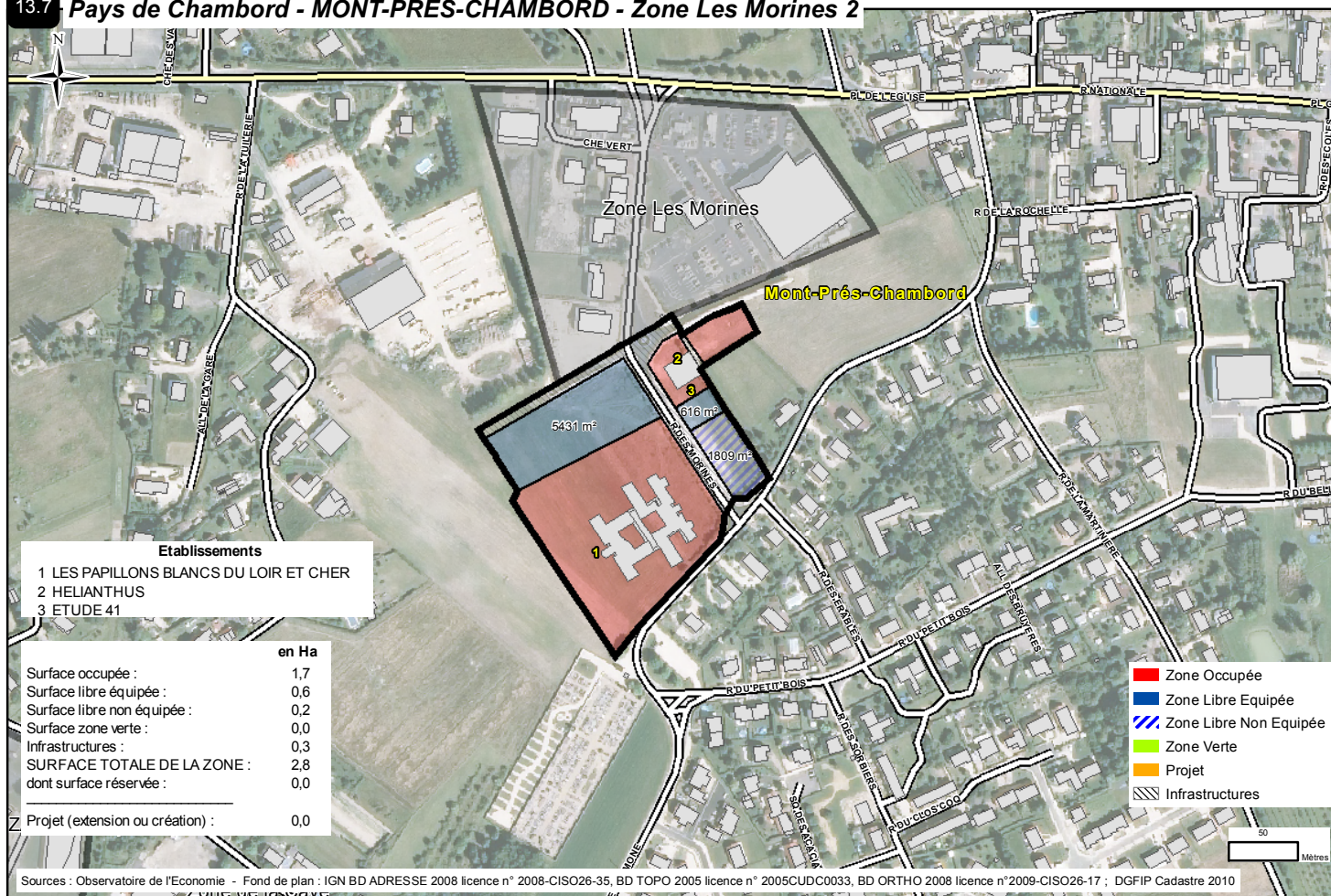




### 13.6 Pays de Chambord - MONT-PRES-CHAMBORD - Zone Les Morines

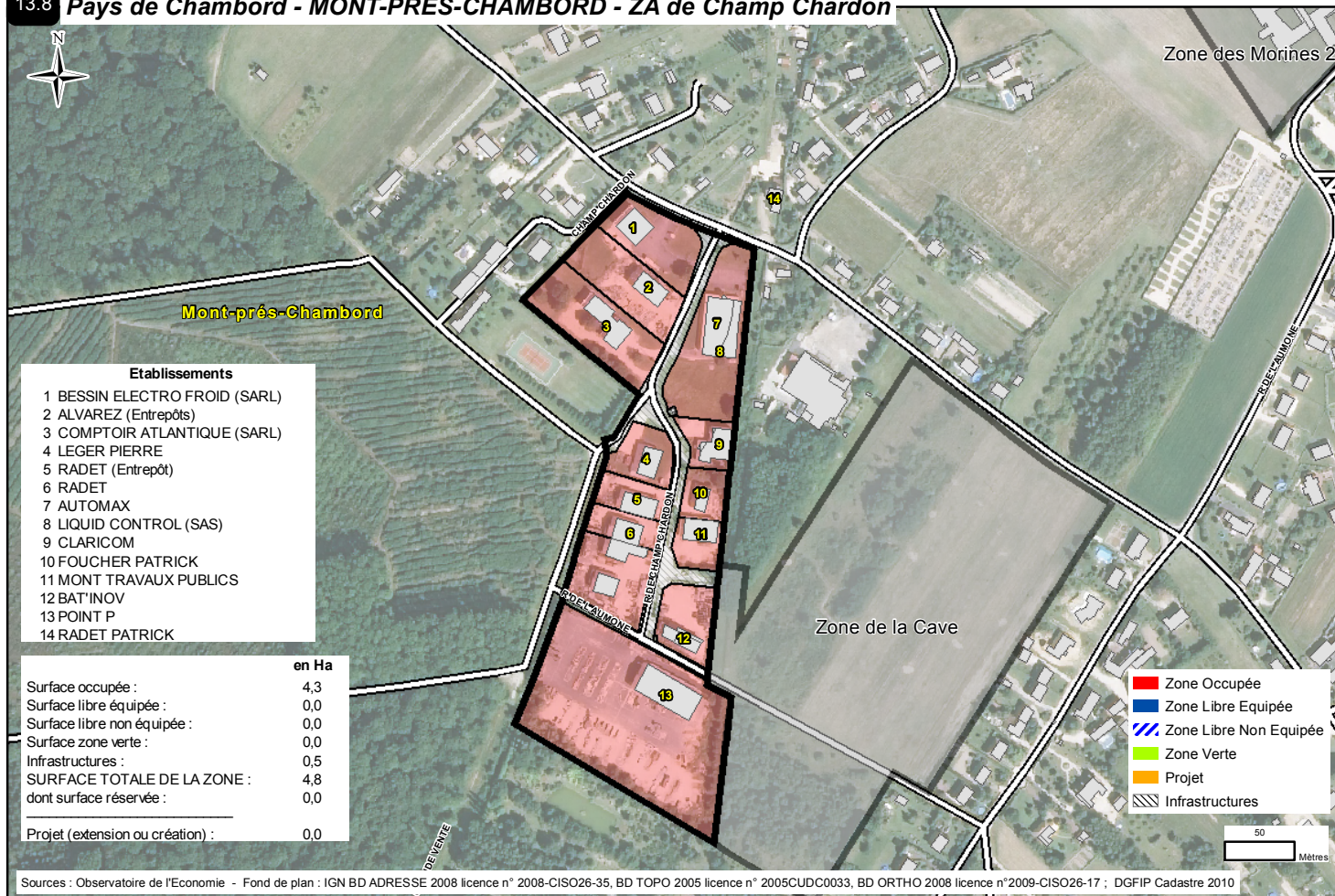


### 13.7 Pays de Chambord - MONT-PRES-CHAMBORD - Zone Les Morines 2

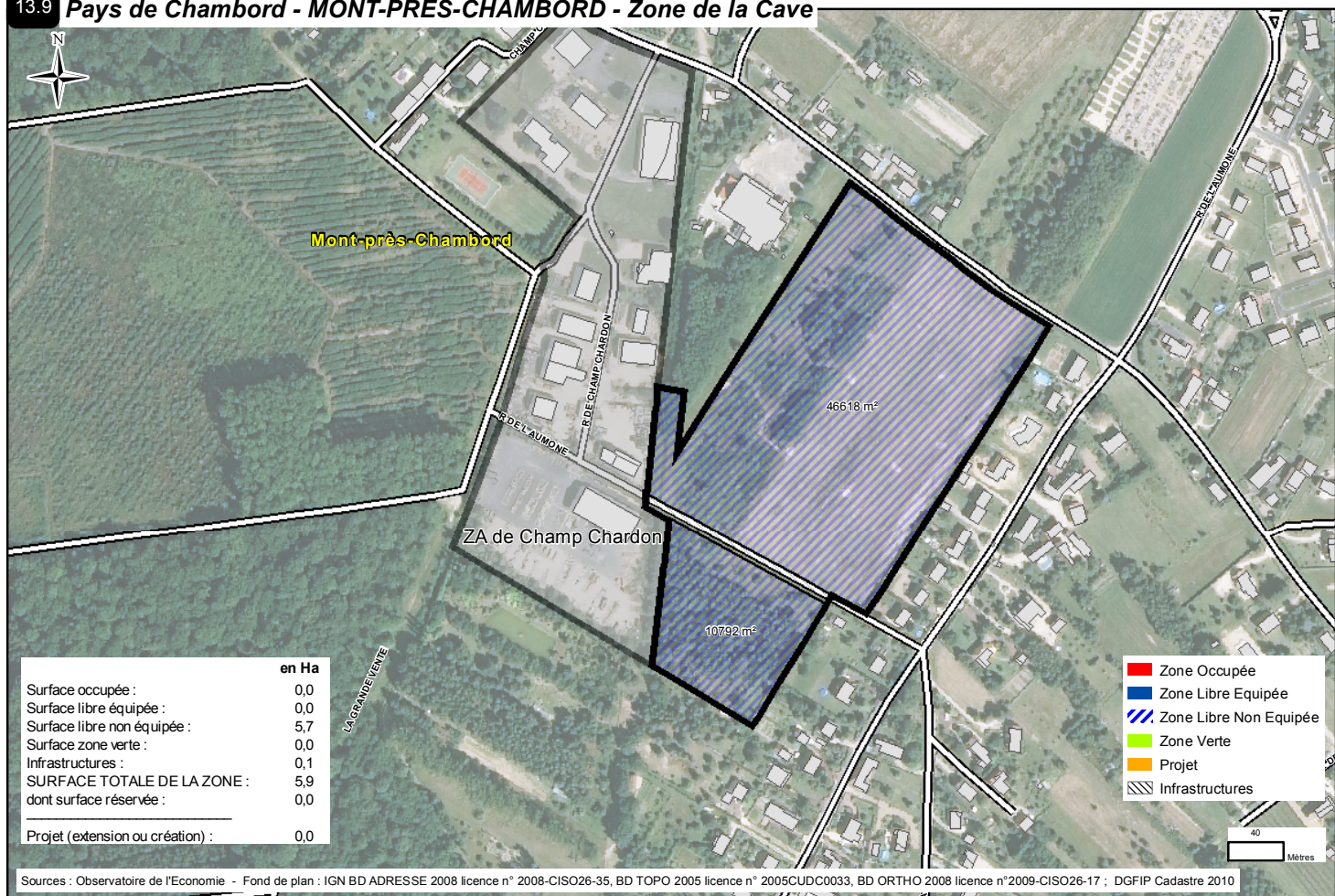




### 13.8 Pays de Chambord - MONT-PRES-CHAMBORD - ZA de Champ Chardon

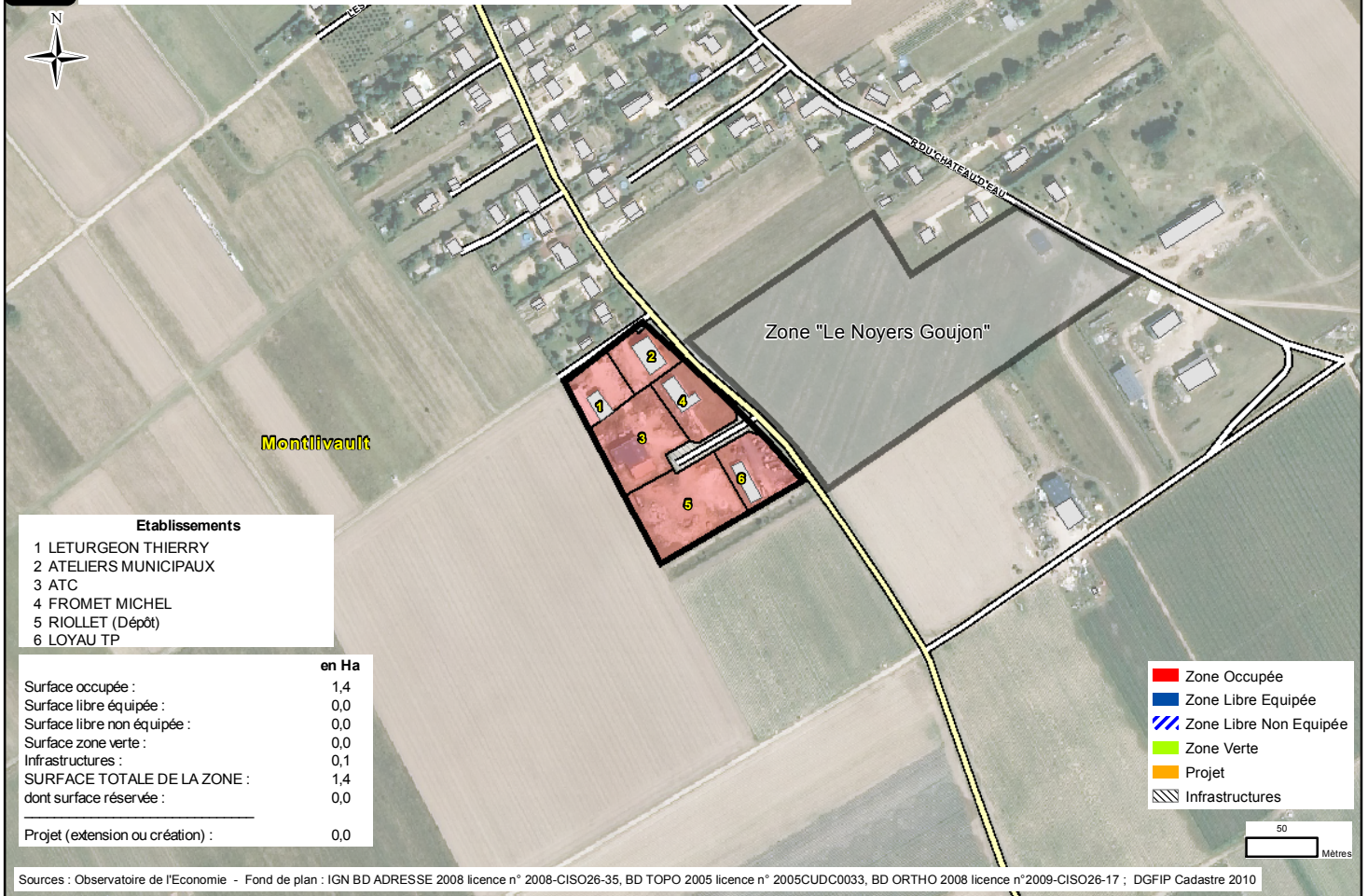


### 13.9 Pays de Chambord - MONT-PRES-CHAMBORD - Zone de la Cave

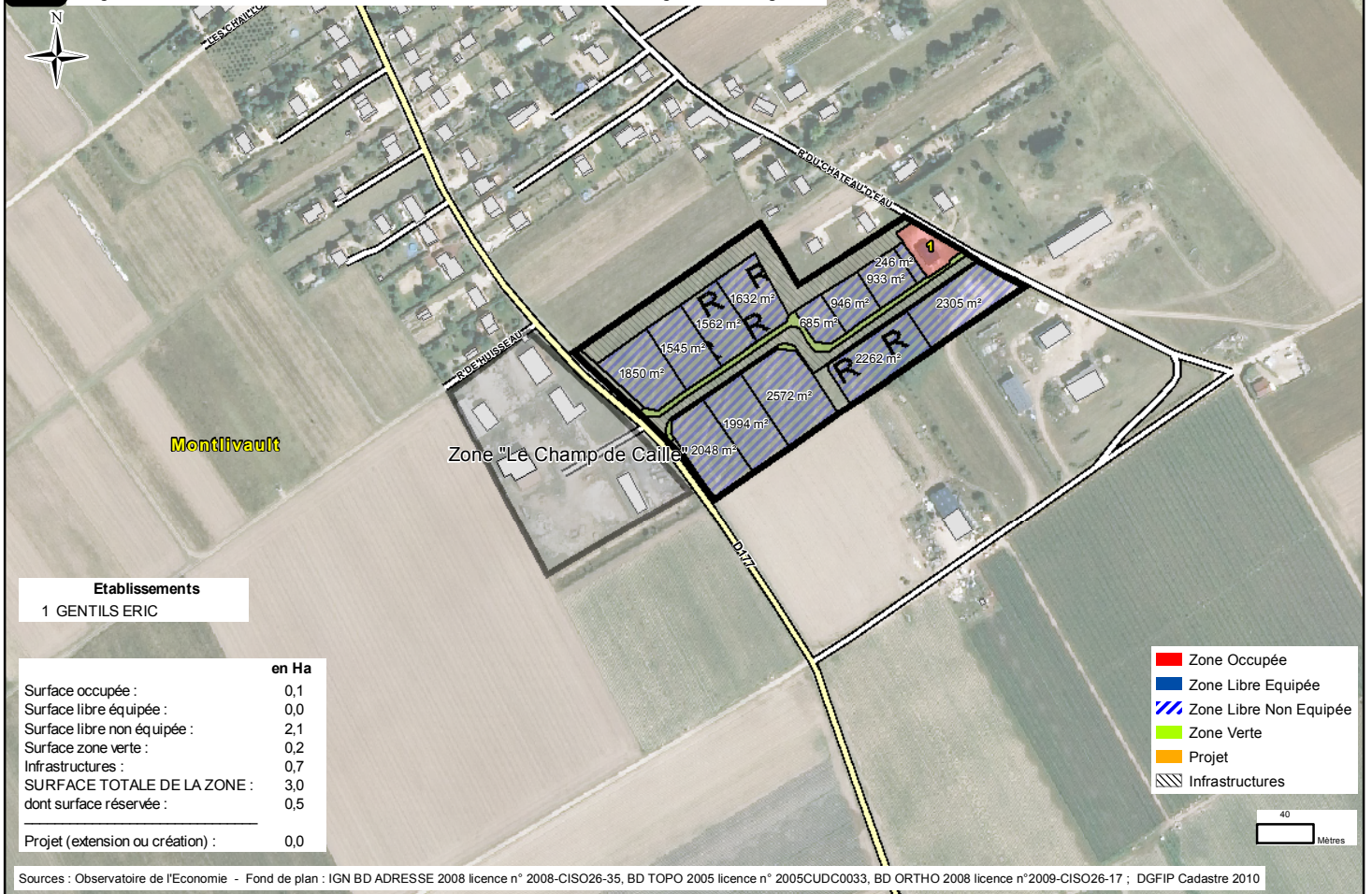




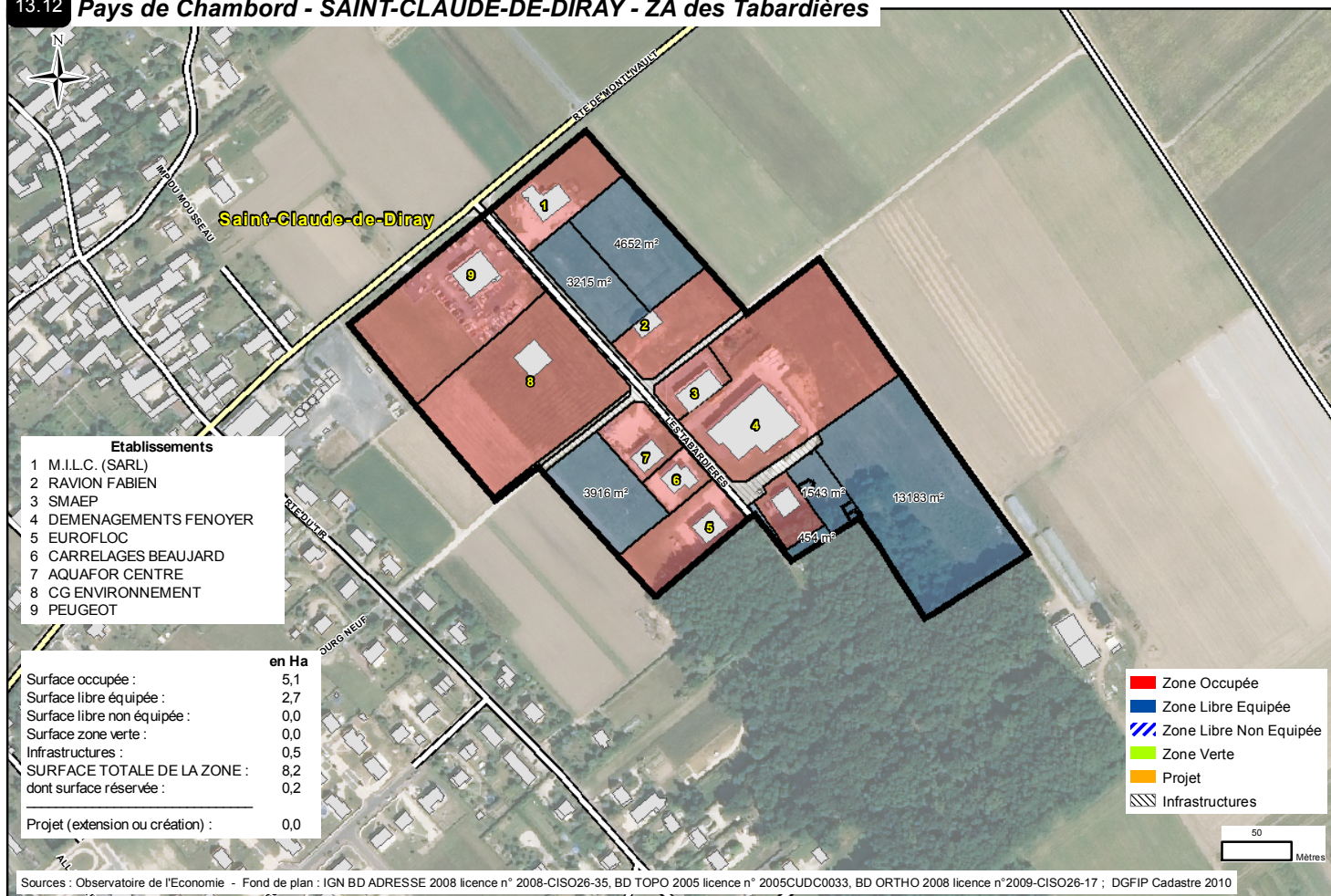
13.10 Pays de Chambord - MONTLIVAUT - Zone "Le Champ de Caille"



13.11 Pays de Chambord - MONTLIVAUT - Zone "Le Noyers Goujon"







- Etablissements**
- 1 M.I.L.C. (SARL)
  - 2 RAVION FABIEN
  - 3 SMAEP
  - 4 DEMENAGEMENTS FENOYER
  - 5 EUROFLOC
  - 6 CARRELAGES BEAUJARD
  - 7 AQUAFOR CENTRE
  - 8 CG ENVIRONNEMENT
  - 9 PEUGEOT

	en Ha
Surface occupée :	5,1
Surface libre équipée :	2,7
Surface libre non équipée :	0,0
Surface zone verte :	0,0
Infrastructures :	0,5
<b>SURFACE TOTALE DE LA ZONE :</b>	<b>8,2</b>
dont surface réservée :	0,2
<b>Projet (extension ou création) :</b>	<b>0,0</b>

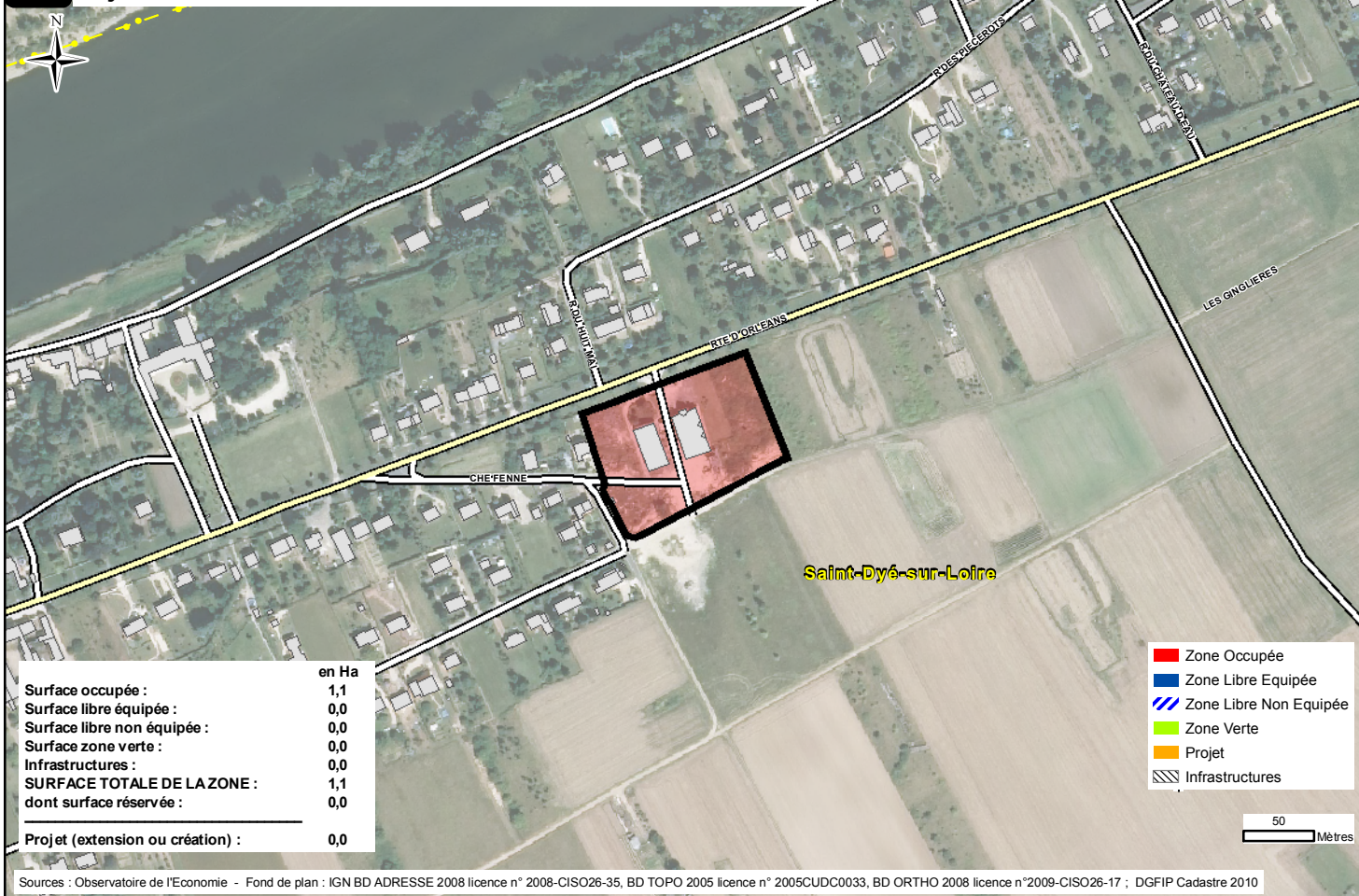
- Zone Occupée
- Zone Libre Equipée
- Zone Libre Non Equipée
- Zone Verte
- Projet
- Infrastructures

50  
Mètres

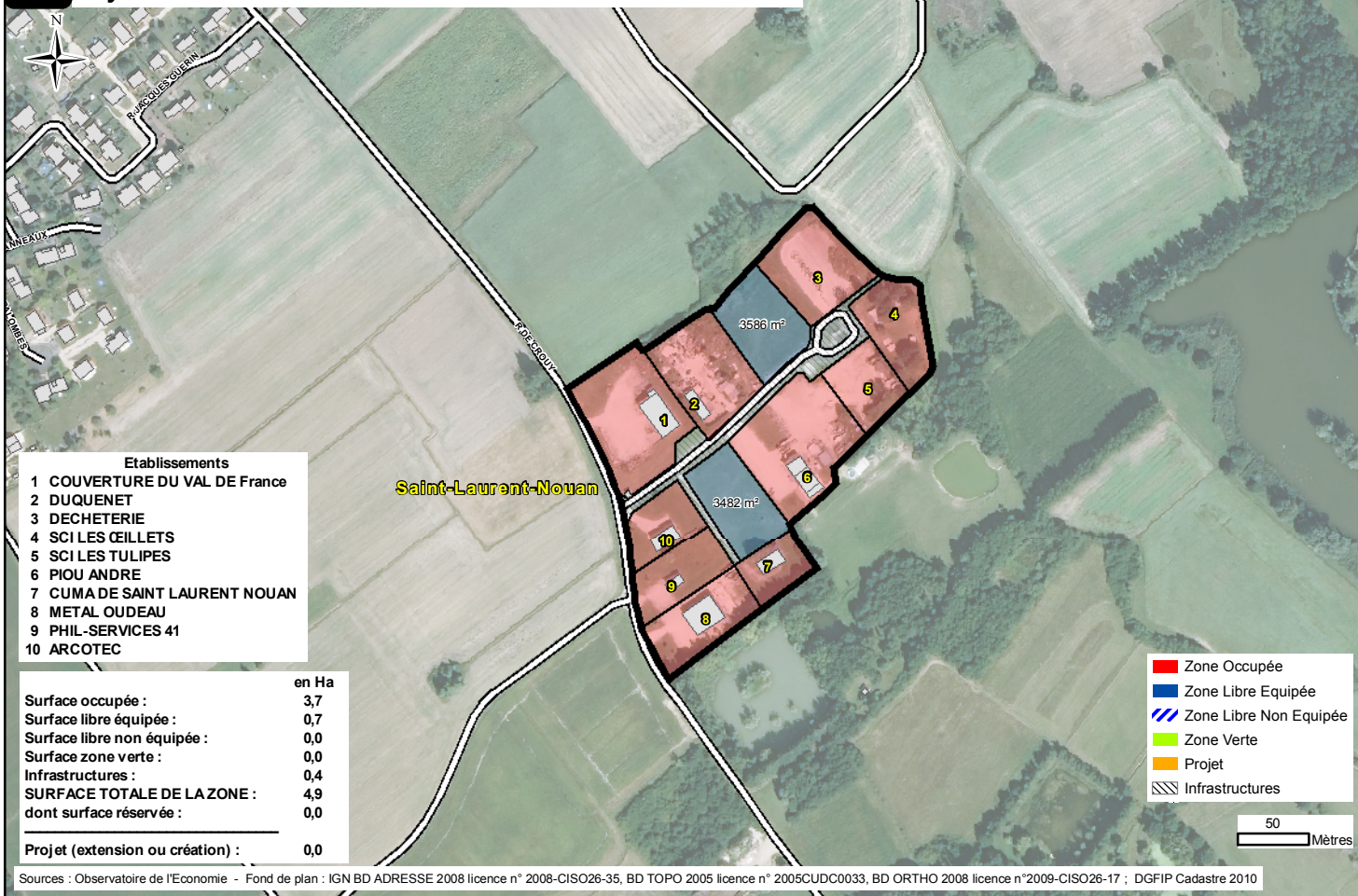
Sources : Observatoire de l'Economie - Fond de plan : IGN BD ADRESSE 2008 licence n° 2008-CISO26-35, BD TOPO 2005 licence n° 2005CUDC0033, BD ORTHO 2008 licence n°2009-CISO26-17 ; DGFIP Cadastre 2010



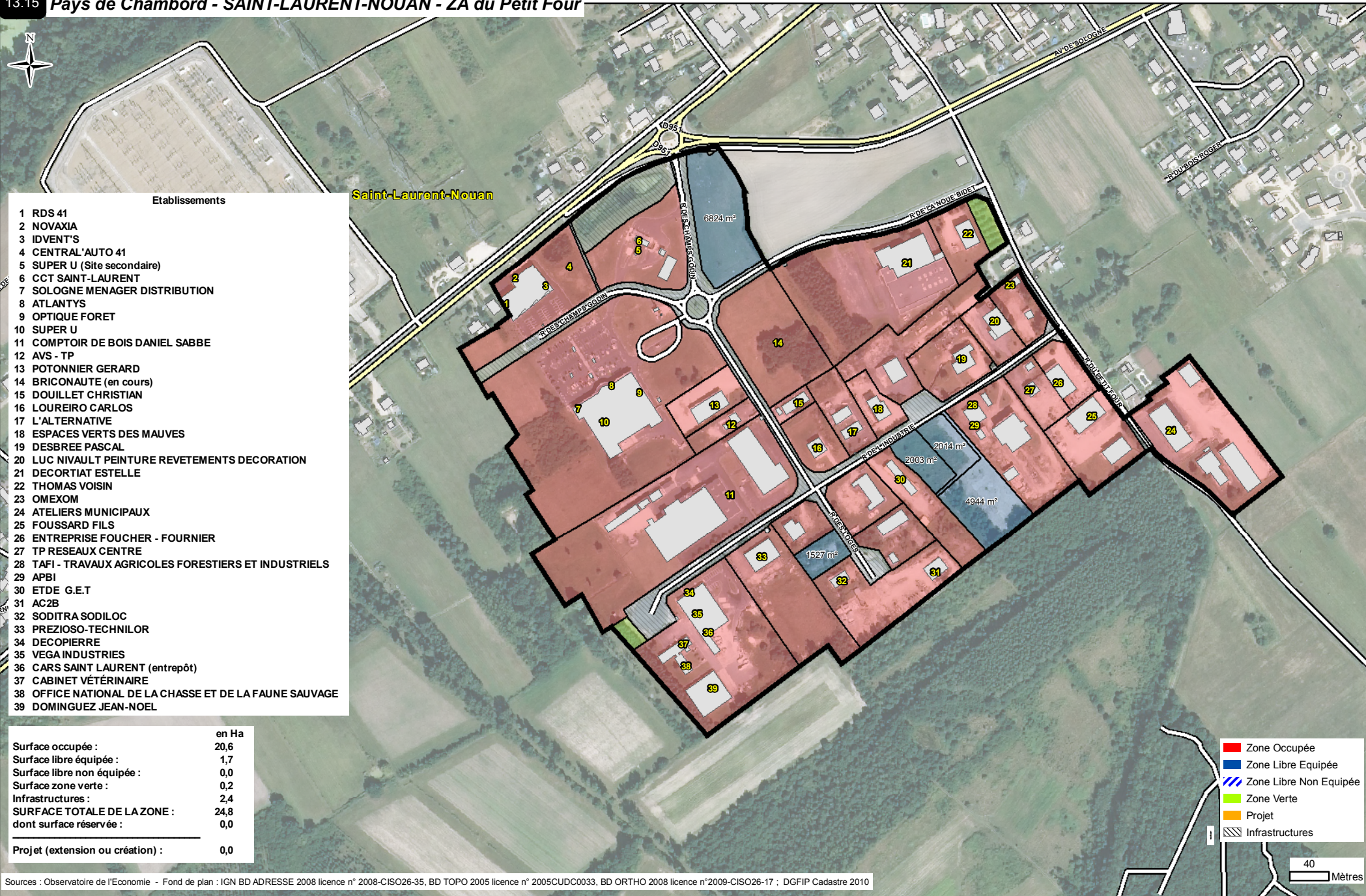
### 13.13 Pays de Chambord - SAINT-DYE-SUR-LOIRE - Zone Artisanale



### 13.14 Pays de Chambord - SAINT-LAURENT-NOUAN - ZA de Nouan







- Etablissements**
- 1 RDS 41
  - 2 NOVAXIA
  - 3 IDVENT'S
  - 4 CENTRAL'AUTO 41
  - 5 SUPER U (Site secondaire)
  - 6 CCT SAINT-LAURENT
  - 7 SOLOGNE MENAGER DISTRIBUTION
  - 8 ATLANTYS
  - 9 OPTIQUE FORET
  - 10 SUPER U
  - 11 COMPTOIR DE BOIS DANIEL SABBE
  - 12 AVS - TP
  - 13 POTONNIER GERARD
  - 14 BRICONAUTE (en cours)
  - 15 DOUILLET CHRISTIAN
  - 16 LOUREIRO CARLOS
  - 17 L'ALTERNATIVE
  - 18 ESPACES VERTS DES MAUVES
  - 19 DESBREE PASCAL
  - 20 LUC NIVAUULT PEINTURE REVETEMENTS DECORATION
  - 21 DECORTIAT ESTELLE
  - 22 THOMAS VOISIN
  - 23 OMEXOM
  - 24 ATELIERS MUNICIPAUX
  - 25 FOUSSARD FILS
  - 26 ENTREPRISE FOUCHER - FOURNIER
  - 27 TP RESEAUX CENTRE
  - 28 TAFI - TRAVAUX AGRICOLES FORESTIERS ET INDUSTRIELS
  - 29 APBI
  - 30 ETDE G.E.T
  - 31 AC2B
  - 32 SODITRA SODILOC
  - 33 PREZIOSO-TECHNOLOR
  - 34 DECOPIERRE
  - 35 VEGA INDUSTRIES
  - 36 CARS SAINT LAURENT (entrepôt)
  - 37 CABINET VÉTÉRINAIRE
  - 38 OFFICE NATIONAL DE LA CHASSE ET DE LA FAUNE SAUVAGE
  - 39 DOMINGUEZ JEAN-NOEL

	en Ha
Surface occupée :	20,6
Surface libre équipée :	1,7
Surface libre non équipée :	0,0
Surface zone verte :	0,2
Infrastructures :	2,4
<b>SURFACE TOTALE DE LA ZONE :</b>	<b>24,8</b>
dont surface réservée :	0,0
<b>Projet (extension ou création) :</b>	<b>0,0</b>

- Zone Occupée
- Zone Libre Equipée
- Zone Libre Non Equipée
- Zone Verte
- Projet
- Infrastructures

Sources : Observatoire de l'Economie - Fond de plan : IGN BD ADRESSE 2008 licence n° 2008-CISO26-35, BD TOPO 2005 licence n° 2005CUDC0033, BD ORTHO 2008 licence n°2009-CISO26-17 ; DGFIP Cadastre 2010

