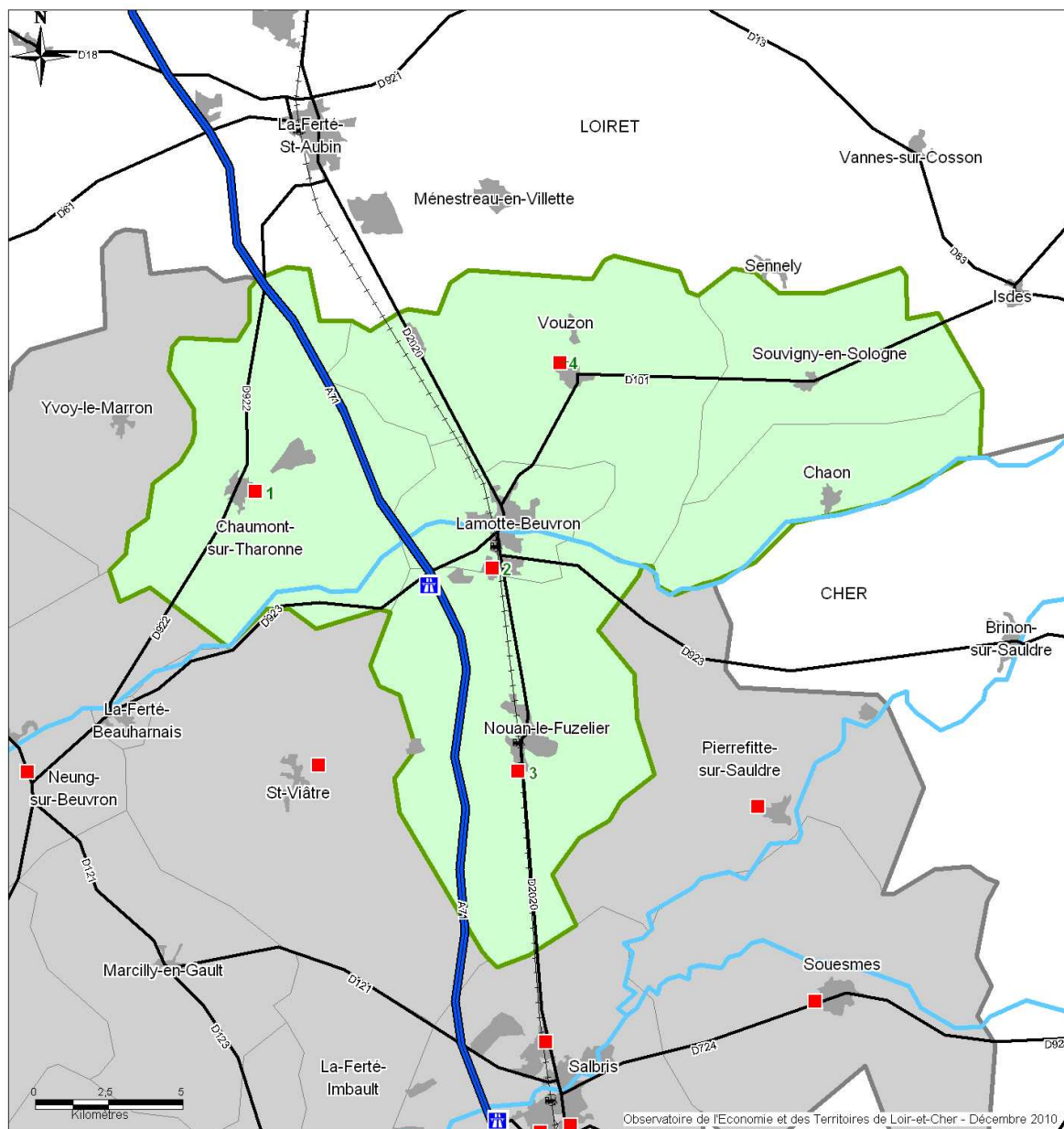


15 - ZONES D'ACTIVITES DE LA COMMUNAUTE DE COMMUNES CŒUR DE SOLOGNE

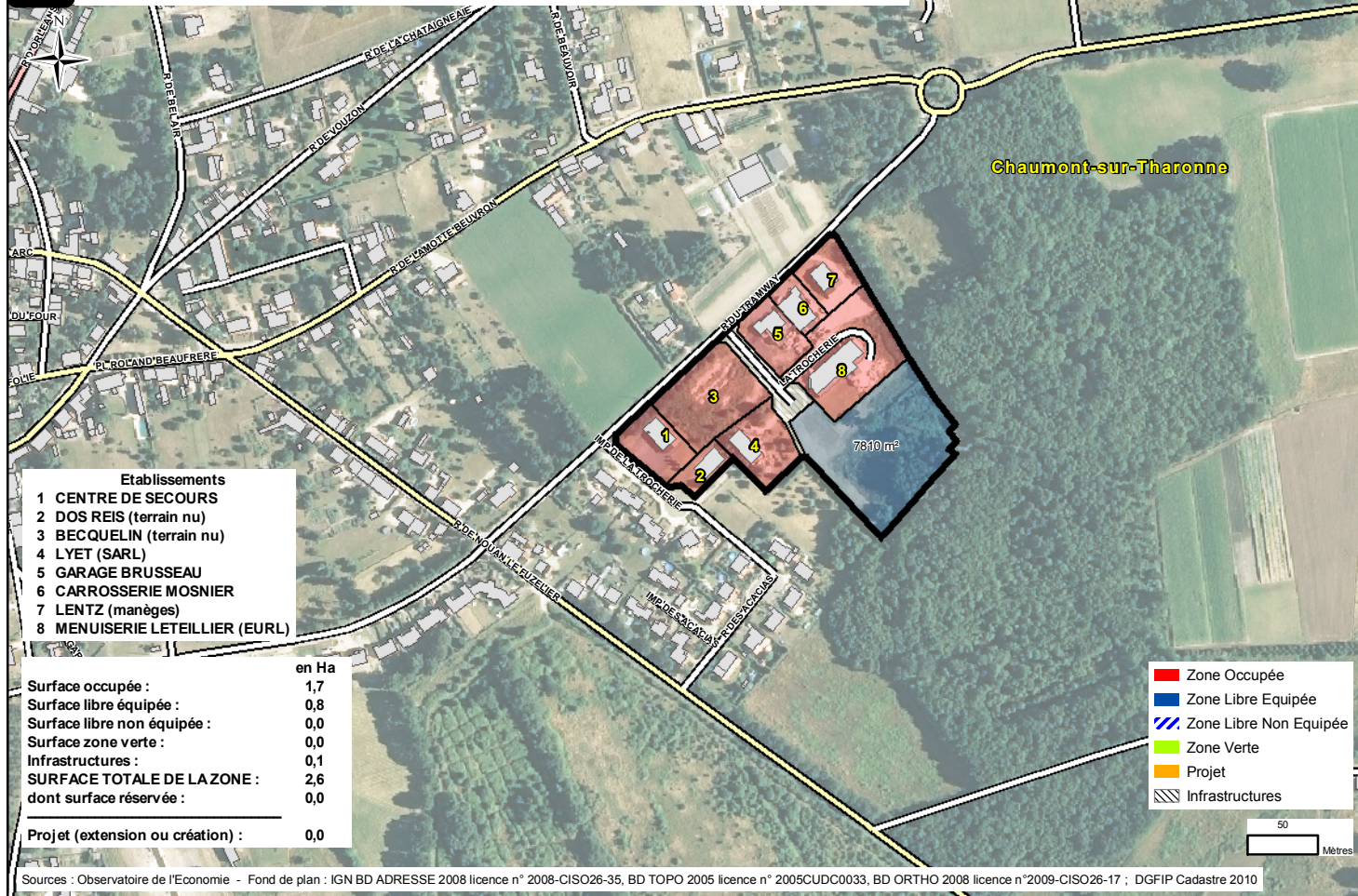


Communauté de communes Cœur de Sologne

> 15.1	ZA de la Trocherie	Chaumont-sur-Tharonne
> 15.2	Parc d'Activités de Sologne Les Hauts Noirs	Lamotte-Beuvron
> 15.3	Zone Les Loaitières	Nouan-le-Fuzelier
> 15.4	Zone de Vouzon	Vouzon

Communauté de communes Cœur de Sologne

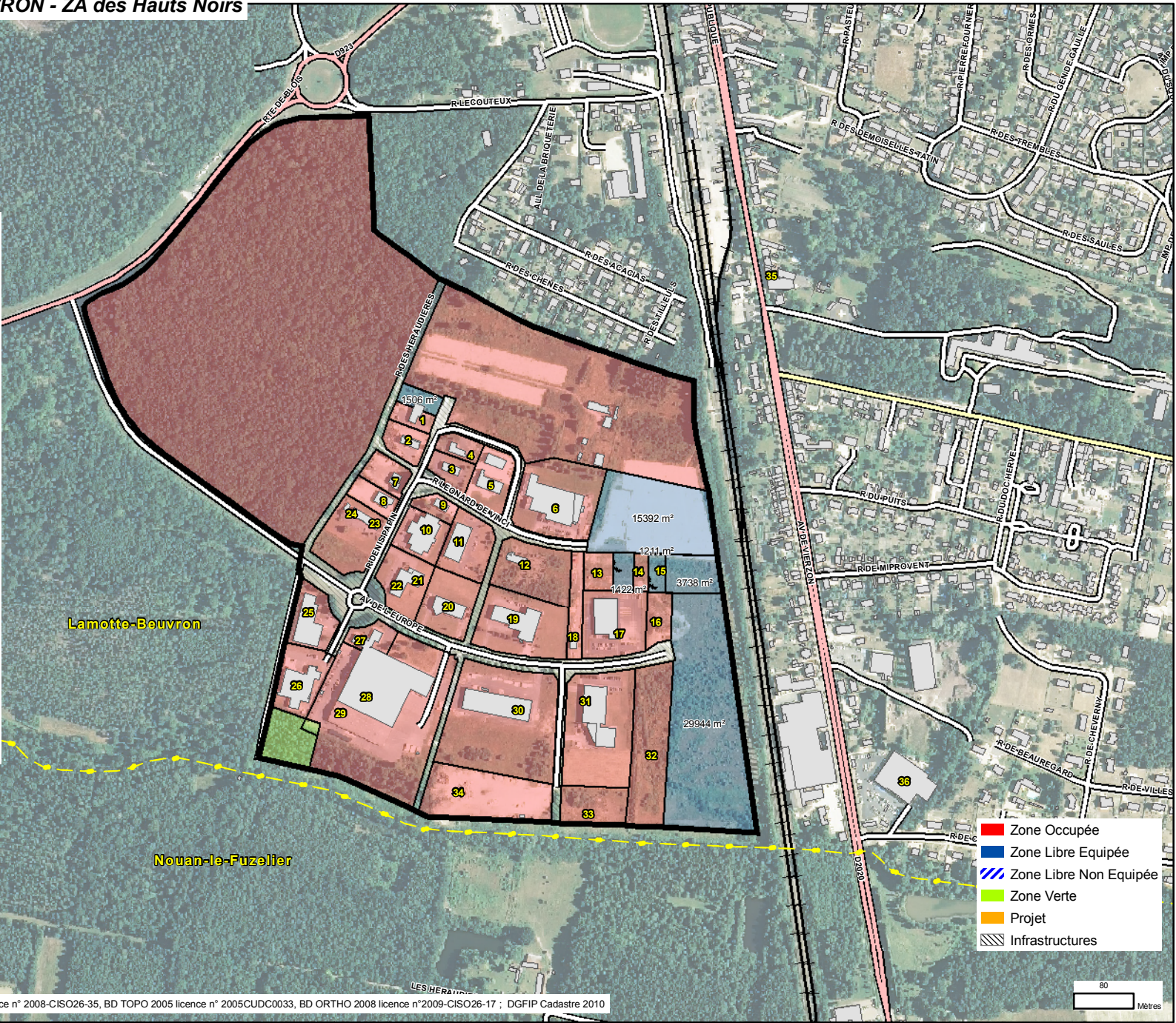
> 15.1	ZA de la Trocherie	1994	Aménageur : CC Cœur de Sologne Gestionnaire : CC Cœur de Sologne	8	17
> 15.2	Zone des Hauts Noirs	1983	Propriétaire : La Mairie Aménageur : CC Cœur de Sologne Gestionnaire : CC Cœur de Sologne	32	236
> 15.3	Zone Les Louaitières	1982	Aménageur : CC Cœur de Sologne Gestionnaire : CC Cœur de Sologne	5	314
> 15.4	Zone de Vouzon	1996	Propriétaire : CC Cœur de Sologne Aménageur : CC Cœur de Sologne Gestionnaire : CC Cœur de Sologne	2	12





- Etablissements**
- 1 VALLEJO JEAN-MANUEL
 - 2 FLU MICHEL
 - 3 AUTO SECURITE LAMOTTE
 - 4 LE CLOS ET LE COUVERT
 - 5 HALOIN JACQUES (SARL)
 - 6 DANUBE INTERNATIONAL
 - 7 CALDEO (Entrepôt)
 - 8 ASTERIA
 - 9 LANDEAU FILS ET COMPAGNONS
 - 10 TRADITION DU TERROIR DE SOLOGNE
 - 11 IMPRIMERIE SOLOGNE GRAPHIC
 - 12 GRANGER (ETS)
 - 13 MARCHAND BENOIT (dépôt) (Site secondaire)
 - 14 MARTIN JACK (EN COURS)
 - 15 FERRE (réservé)
 - 16 H.D.I. (EN COURS)
 - 17 LA POSTE (PLATE-FORME DE DISTRIBUTION)
 - 18 MARCHAND BENOIT
 - 19 HEBCO THERMIQUE
 - 20 M.A.D.E.
 - 21 MAISON DE LA PORCELAIN
 - 22 ALIZE EMBALLAGES
 - 23 ARMES RIDON
 - 24 Cartouche Sologne Balle GPA
 - 25 AMIET- LA PROTECTION RATIONNELLE
 - 26 FESTINS DE SOLOGNE
 - 27 LES CAVES LAMOTTOISES
 - 28 MAIRIE (Service technique)
 - 29 FESTINS DE SOLOGNE (Site secondaire)
 - 30 COFFRELITE PRODUCTION LOGISTIQUE
 - 31 US'PLAST SOLOGNE
 - 32 SOCIETE DE CONCEPTION ET DE REALISATION IMMOBILIER
 - 33 MEGRET MICKAEL
 - 34 FRIQUET PHILIPPE (Dépôt)
 - 35 PEUGEOT
 - 36 INTERMARCHÉ

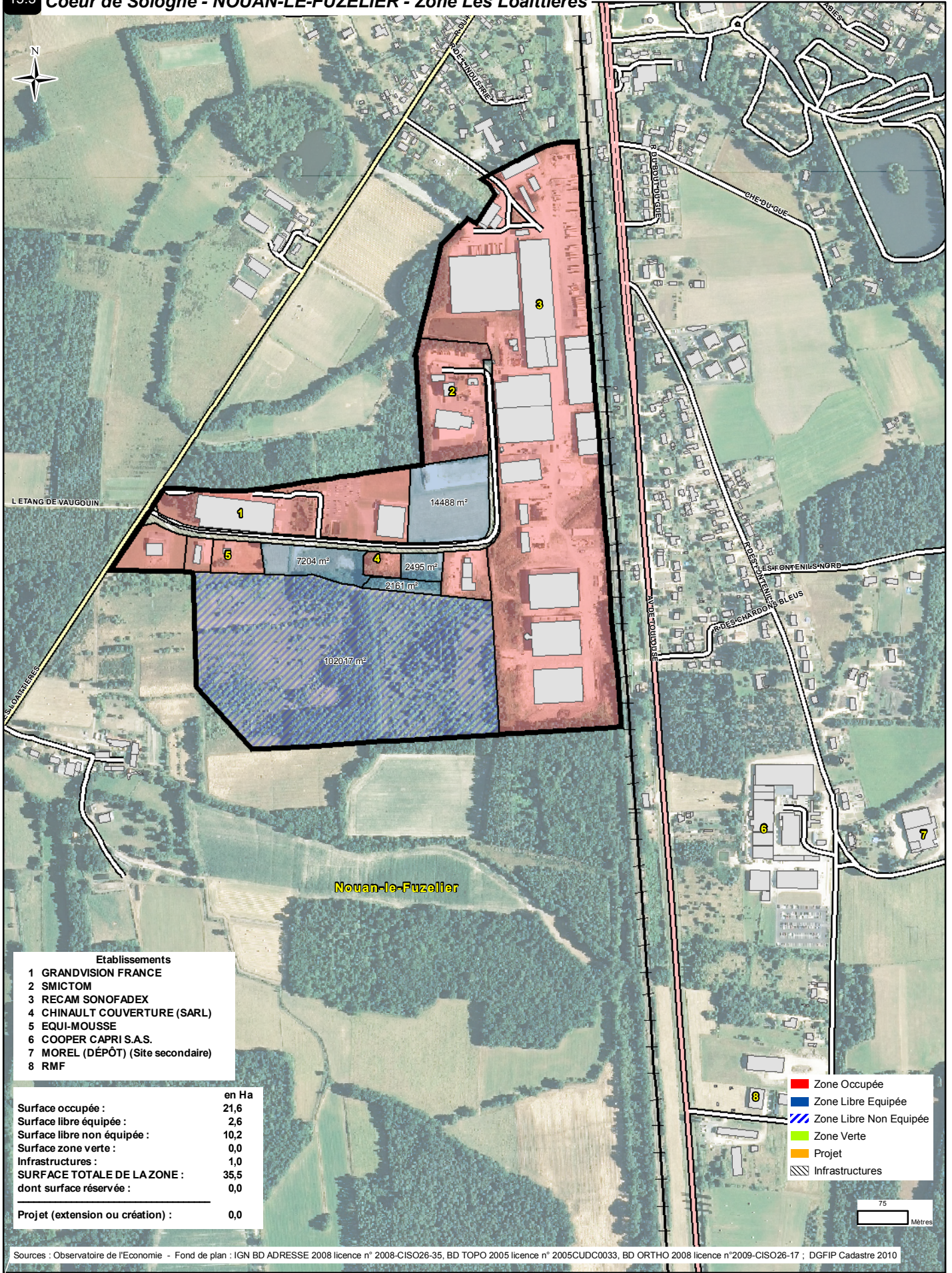
	en Ha
Surface occupée :	40,9
Surface libre équipée :	5,3
Surface libre non équipée :	0,0
Surface zone verte :	0,5
Infrastructures :	3,6
SURFACE TOTALE DE LA ZONE	50,3
dont surface réservée :	0,3
Projet (extension ou création) :	0,0



- Zone Occupée
- Zone Libre Equipée
- Zone Libre Non Equipée
- Zone Verte
- Projet
- Infrastructures

Sources : Observatoire de l'Economie - Fond de plan : IGN BD ADRESSE 2008 licence n° 2008-CISO26-35, BD TOPO 2005 licence n° 2005CUDC0033, BD ORTHO 2008 licence n°2009-CISO26-17 ; DGFIP Cadastre 2010

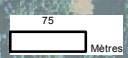




- Etablissements**
- 1 GRANDVISION FRANCE
 - 2 SMICTOM
 - 3 RECAM SONOFADEX
 - 4 CHINAULT COUVERTURE (SARL)
 - 5 EQUI-MOUSSE
 - 6 COOPER CAPRI S.A.S.
 - 7 MOREL (DÉPÔT) (Site secondaire)
 - 8 RMF

	en Ha
Surface occupée :	21,6
Surface libre équipée :	2,6
Surface libre non équipée :	10,2
Surface zone verte :	0,0
Infrastructures :	1,0
SURFACE TOTALE DE LA ZONE :	35,5
dont surface réservée :	0,0
Projet (extension ou création) :	0,0

- Zone Occupée
- Zone Libre Equipée
- Zone Libre Non Equipée
- Zone Verte
- Projet
- Infrastructures



Sources : Observatoire de l'Economie - Fond de plan : IGN BD ADRESSE 2008 licence n° 2008-CISO26-35, BD TOPO 2005 licence n° 2005CUDC0033, BD ORTHO 2008 licence n°2009-CISO26-17 ; DGFIP Cadastre 2010



