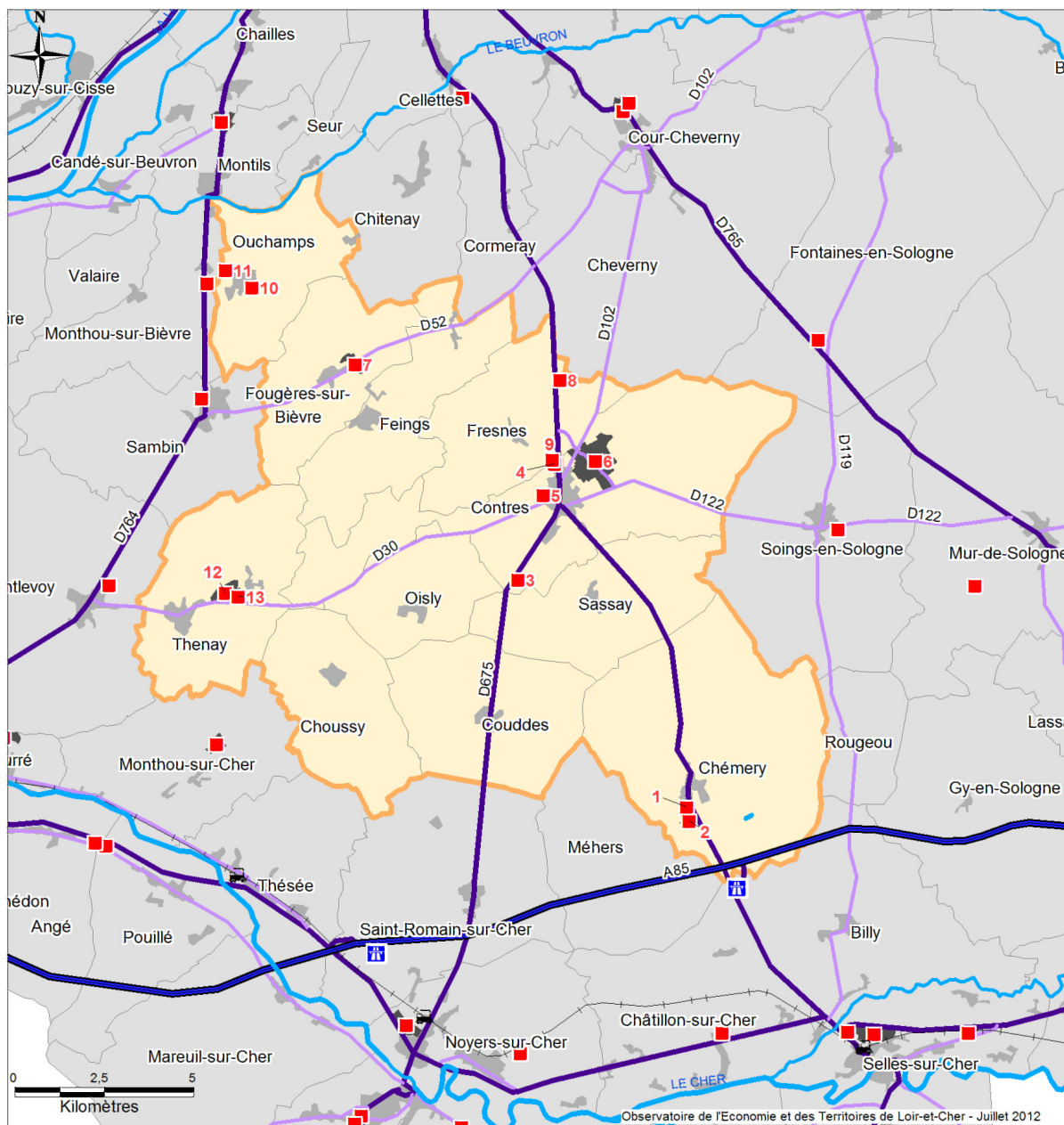


## 17 - ZONES D'ACTIVITES DE LA COMMUNAUTE DE COMMUNES DU CONTROIS



### Communauté de communes du Controis

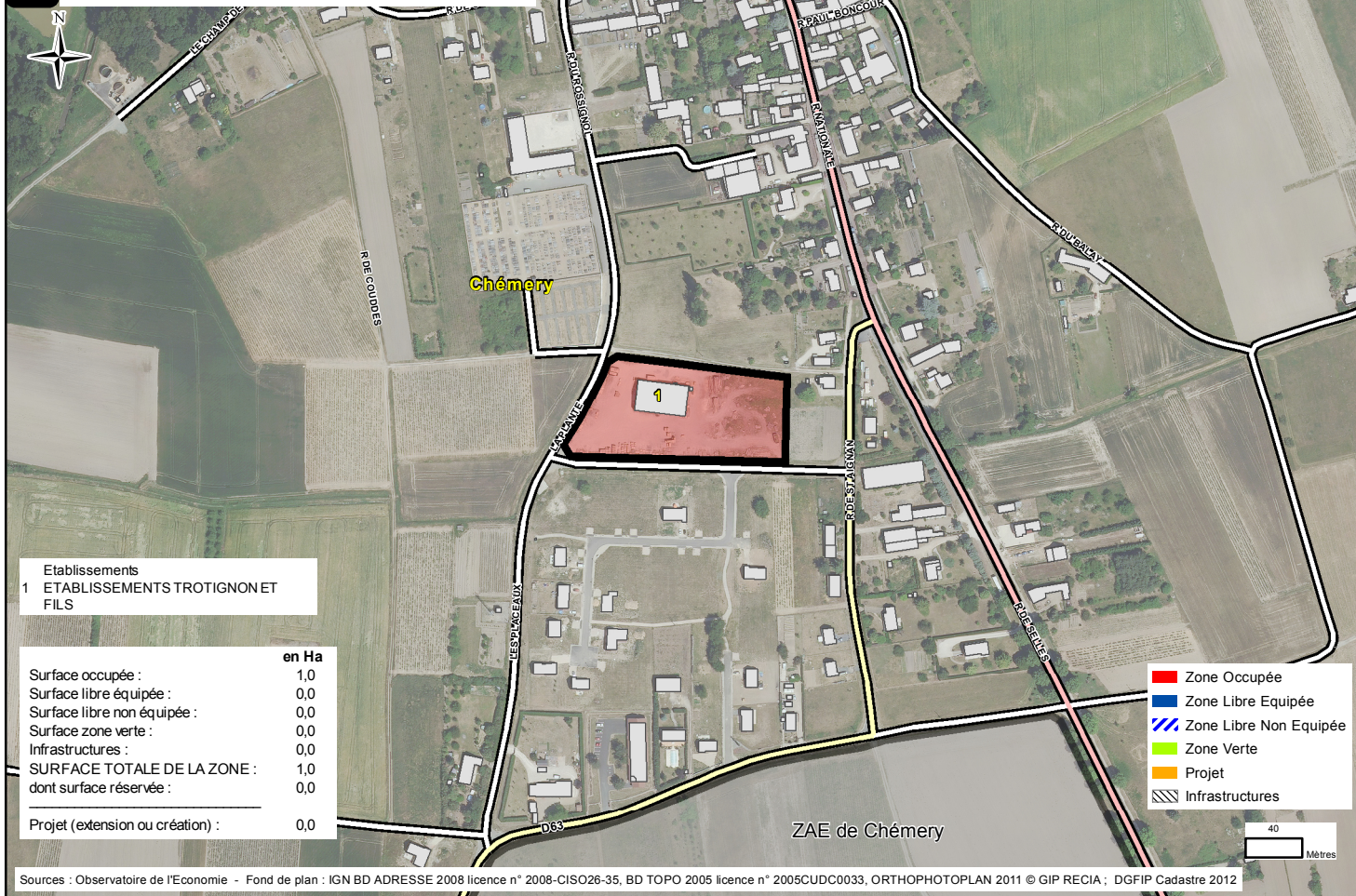
> 17.1	ZAD de la Plante	Chémery
> 17.2	ZAE Chemery	Chémery
> 17.3	Zone de la Bernardière	Contres
> 17.4	Zone "Plaine de Fresnes"	Contres
> 17.5	Zone Avenue des Platanes	Contres
> 17.6	Zone Industrielle des Barreliers	Contres
> 17.7	Zone Les Prés Blanchards - La Pierre à 3 poux	Fougères-sur-Bièvre
> 17.8	ZA de l'Ardeilleux	Fresnes
> 17.9	Zone Rue de la Plaine	Fresnes
> 17.10	Zone Rue des Ecoles	Ouchamps
> 17.11	Zone les Bois d'Ouchamps	Ouchamps
> 17.12	Zone de Thenay	Thenay
> 17.13	Zone de la Godelle	Thenay

**Communauté de communes du Controis**

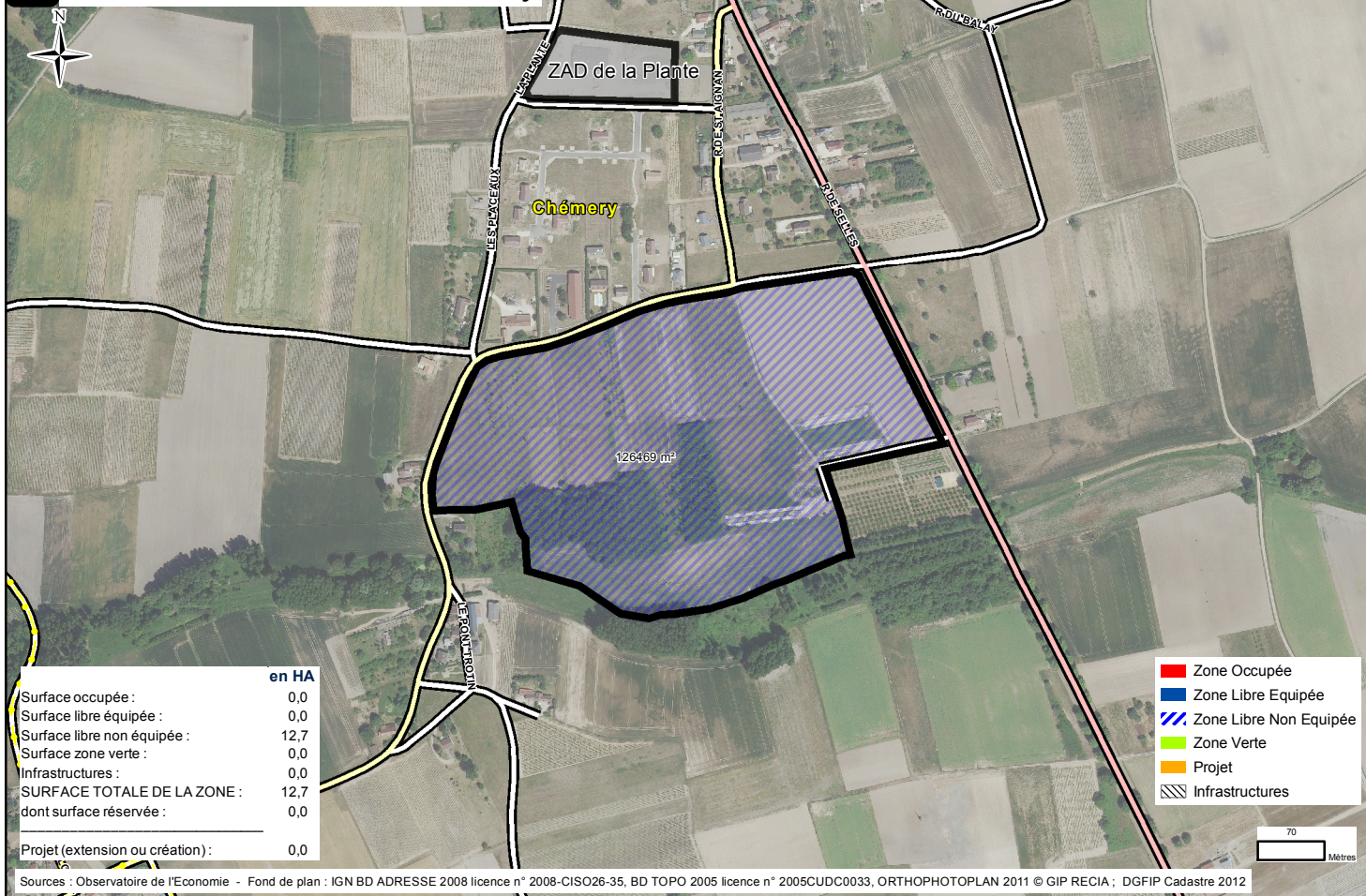
> 17.1	ZAD de la Plante	1990	Aménageur : La Mairie Gestionnaire : La Mairie	1	5
> 17.2	ZAE de Chémery		Propriétaire : CC du Controis Aménageur : CC du Controis Gestionnaire : CC du Controis	0	
> 17.3	Zone de la Bernardière		Aménageur : CC du Controis Gestionnaire : CC du Controis	2	13
> 17.4	Zone "Plaine de Fresnes"		Aménageur : CC du Controis Gestionnaire : CC du Controis	4	35
> 17.5	Zone Avenue des Platanes		Aménageur : CC du Controis Gestionnaire : CC du Controis	2	14
> 17.6	Zone Industrielle des Barreliers	1974	Aménageur : CC du Controis Gestionnaire : CC du Controis	84	1446
> 17.7	Zone Les Prés Blanchards - La Pierre à 3 poux		Aménageur : CC du Controis Gestionnaire : CC du Controis	6	302
> 17.8	ZA de l'Ardilleux	1986	Aménageur : CC du Controis Gestionnaire : CC du Controis	5	34
> 17.9	Zone Rue de la Plaine		Aménageur : CC du Controis Gestionnaire : CC du Controis	0	
> 17.10	Zone Rue des Ecoles	1980	Aménageur : CC du Controis Gestionnaire : CC du Controis	4	21
> 17.11	Zone les Bois d'Ouchamps		Aménageur : CC du Controis Gestionnaire : CC du Controis	1	34
> 17.12	Zone de Thenay	1990	Aménageur : Zone privée Gestionnaire : Zone privée	4	38
> 17.13	Zone de La Godelle	2003	Aménageur : CC du Controis Gestionnaire : CC du Controis	0	



### 17.1 Controis - CHEMERY - ZAD de la Plante

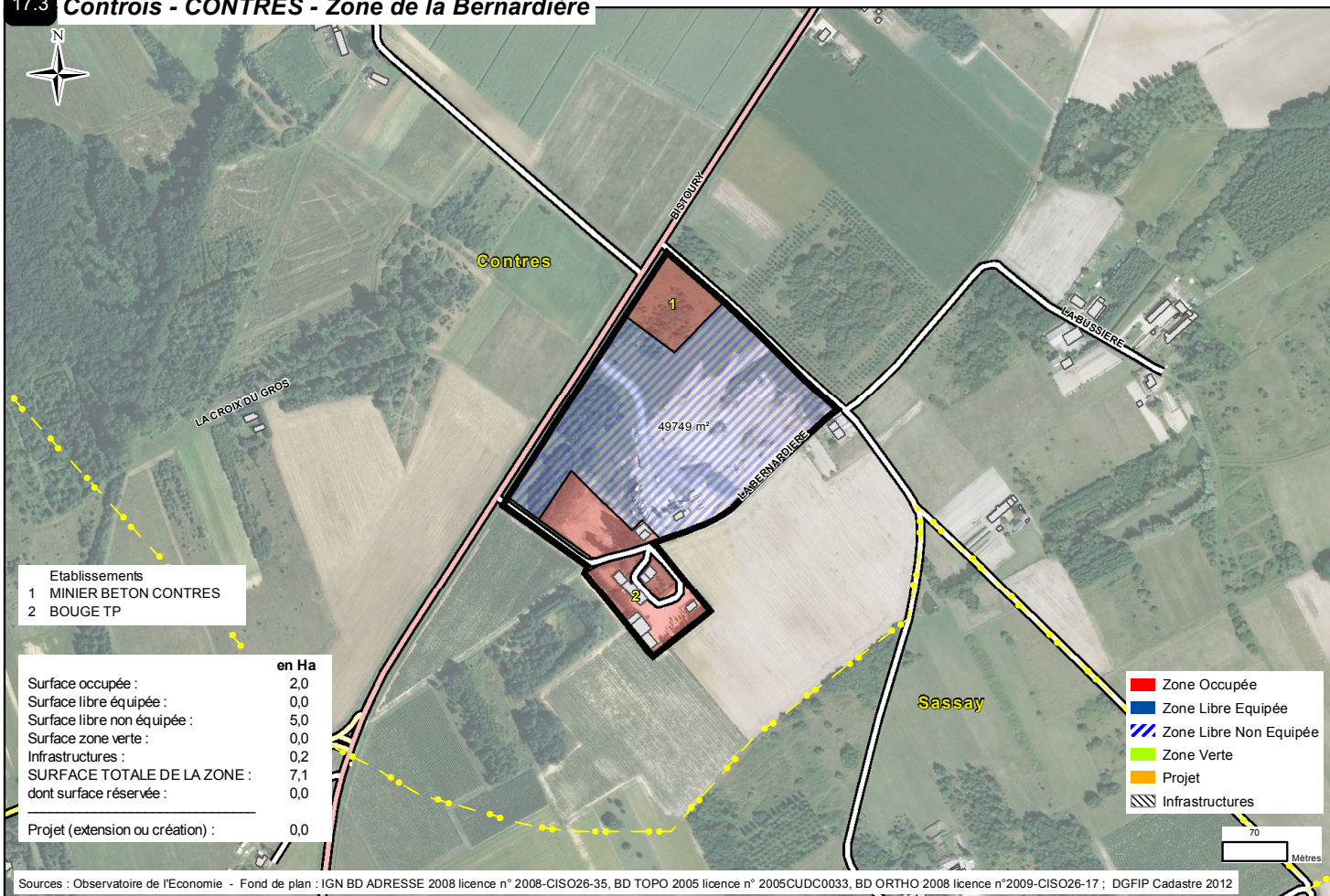


### 17.2 Controis - CHEMERY - ZAE de Chémery

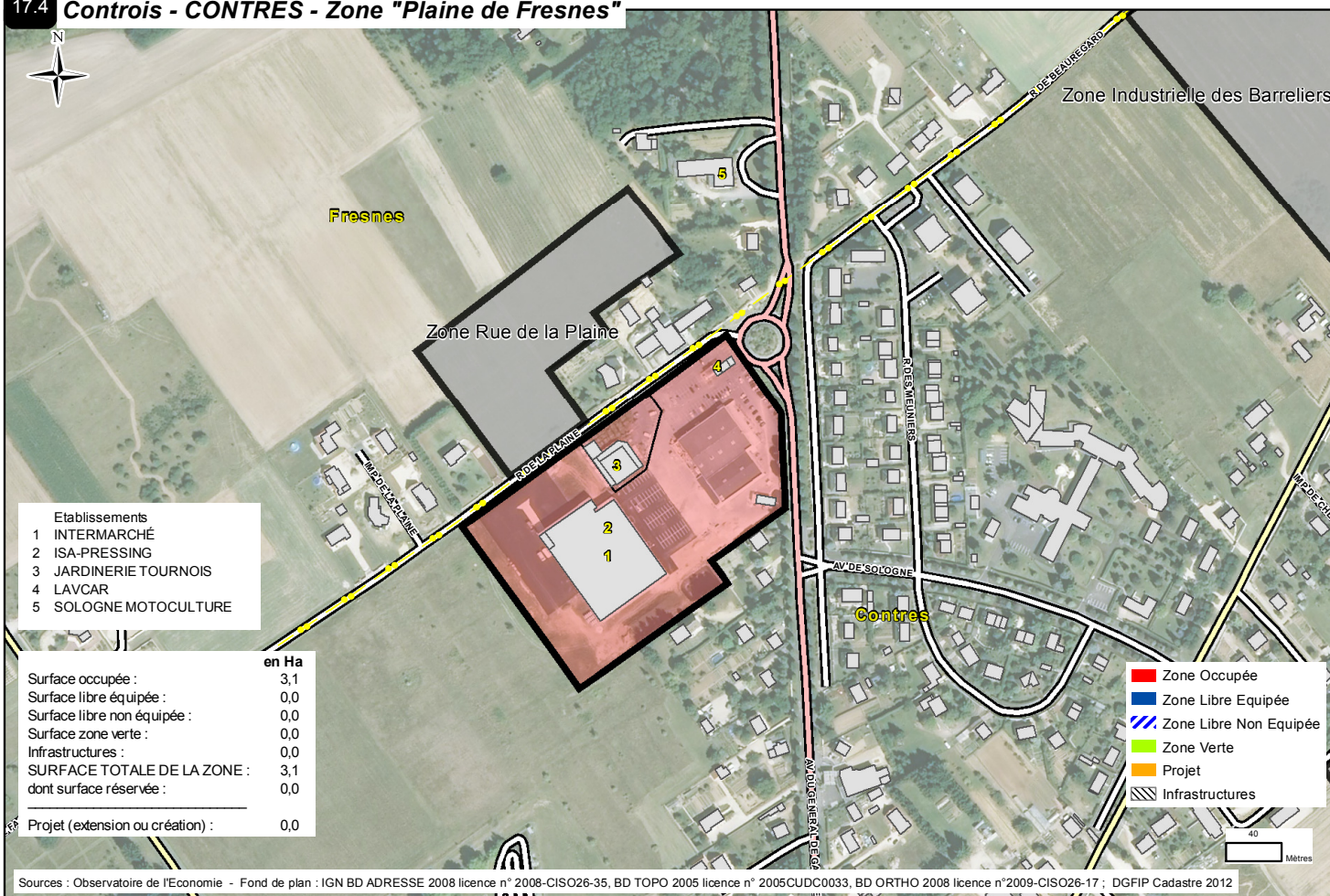




### 17.3 Controis - CONTRES - Zone de la Bernardière

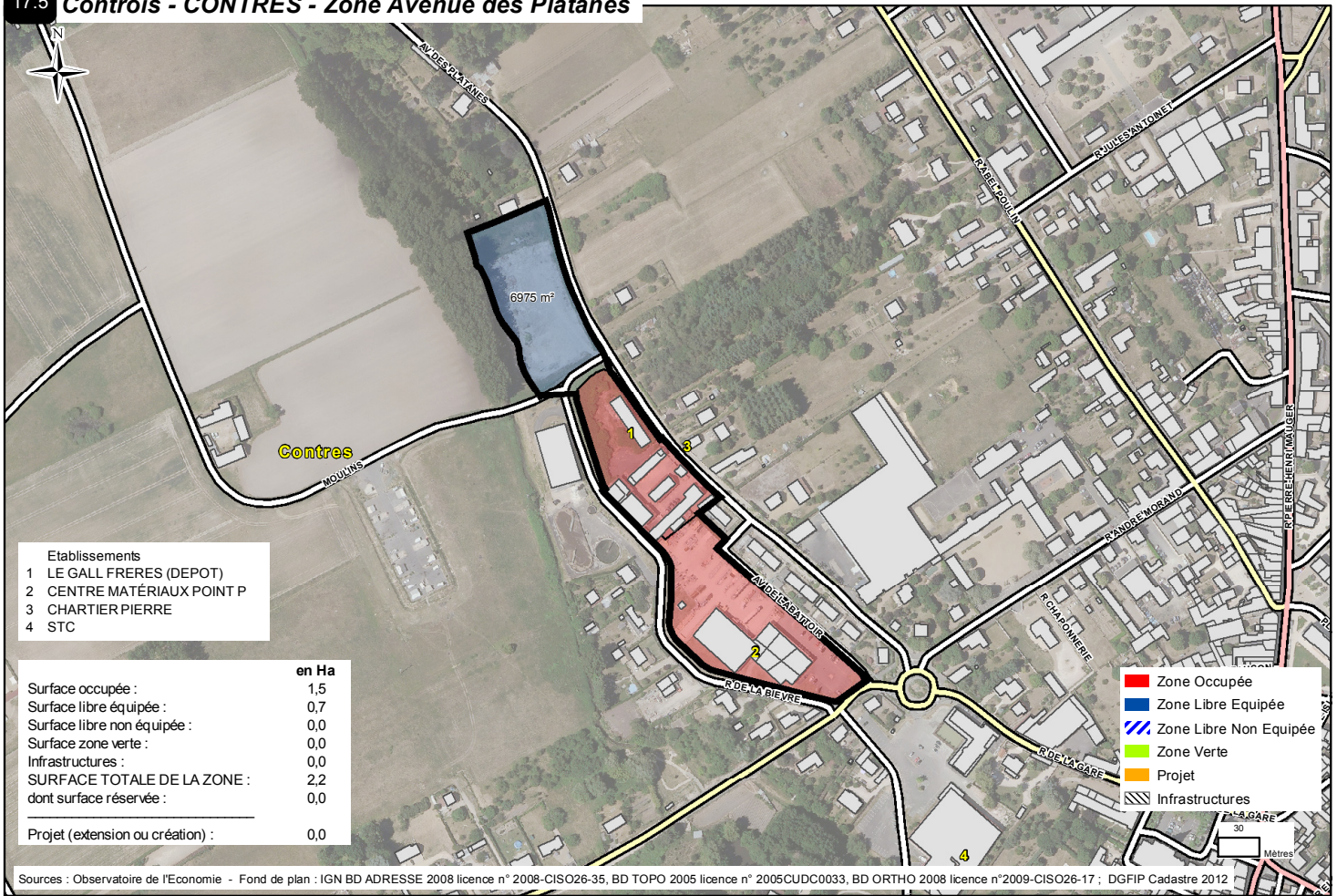


### 17.4 Controis - CONTRES - Zone "Plaine de Fresnes"

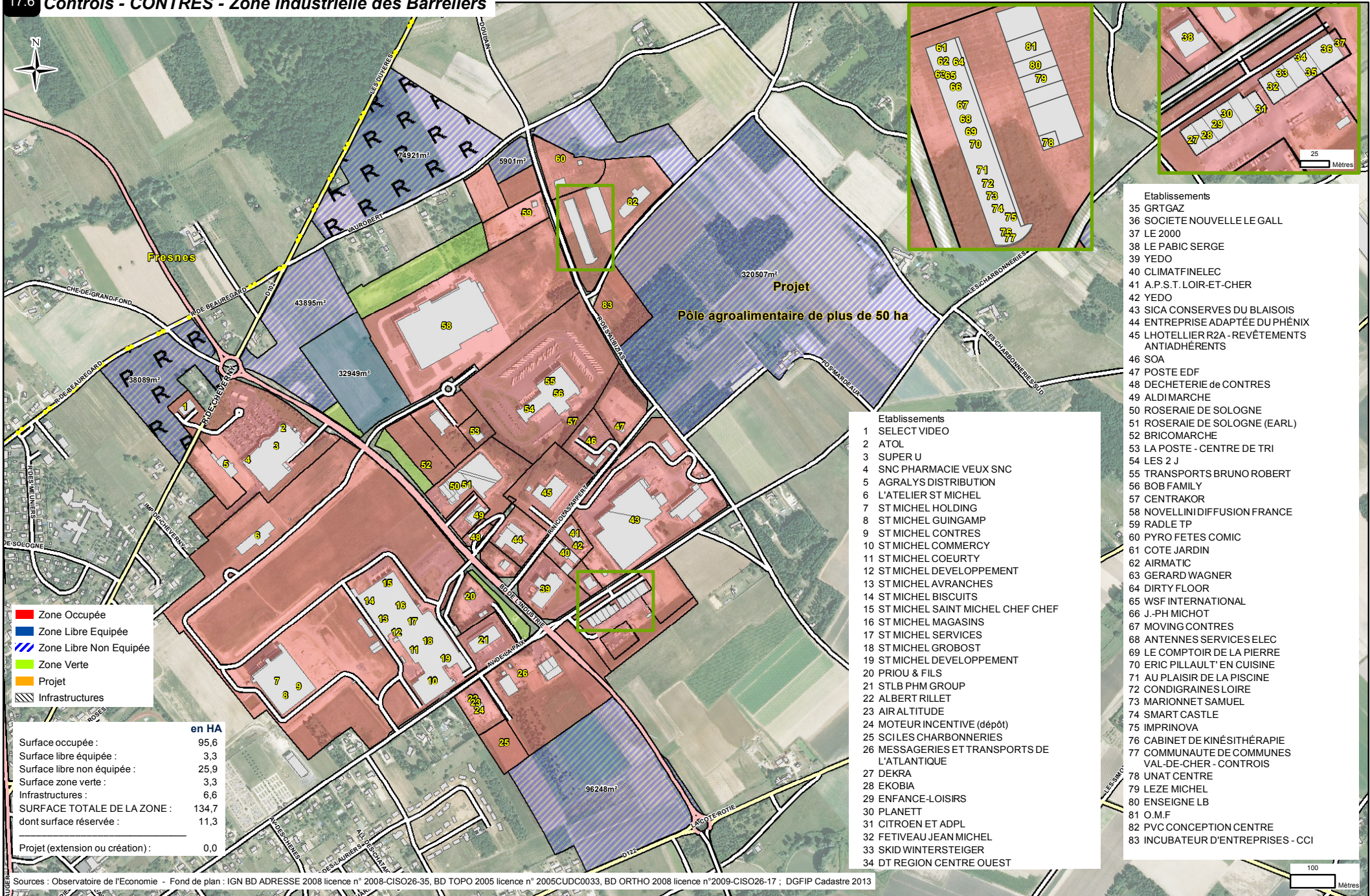




17.5 Contrôis - CONTRES - Zone Avenue des Platanes







- Zone Occupée
- Zone Libre Equipée
- Zone Libre Non Equipée
- Zone Verte
- Projet
- Infrastructures

	en HA
Surface occupée :	95,6
Surface libre équipée :	3,3
Surface libre non équipée :	25,9
Surface zone verte :	3,3
Infrastructures :	6,6
<b>SURFACE TOTALE DE LA ZONE :</b>	<b>134,7</b>
dont surface réservée :	11,3
<b>Projet (extension ou création) :</b>	<b>0,0</b>

- Etablissements**
- 1 SELECT VIDEO
  - 2 ATOL
  - 3 SUPER U
  - 4 SNC PHARMACIE VEUX SNC
  - 5 AGRALYS DISTRIBUTION
  - 6 L'ATELIER ST MICHEL
  - 7 ST MICHEL HOLDING
  - 8 ST MICHEL GUINGAMP
  - 9 ST MICHEL CONTRES
  - 10 ST MICHEL COMMERCE
  - 11 ST MICHEL COEURTY
  - 12 ST MICHEL DEVELOPPEMENT
  - 13 ST MICHEL AVRANCHES
  - 14 ST MICHEL BISCUITS
  - 15 ST MICHEL SAINT MICHEL CHEF CHEF
  - 16 ST MICHEL MAGASINS
  - 17 ST MICHEL SERVICES
  - 18 ST MICHEL GROBOST
  - 19 ST MICHEL DEVELOPPEMENT
  - 20 PRIOU & FILS
  - 21 STLB PHM GROUP
  - 22 ALBERT RILLET
  - 23 AIR ALTITUDE
  - 24 MOTEUR INCENTIVE (dépôt)
  - 25 SCILES CHARBONNERIES
  - 26 MESSAGERIES ET TRANSPORTS DE L'ATLANTIQUE
  - 27 DEKRA
  - 28 EKOBIA
  - 29 ENFANCE-LOISIRS
  - 30 PLANETT
  - 31 CITROEN ET ADPL
  - 32 FETIVEAU JEAN MICHEL
  - 33 SKID WINTERSTEIGER
  - 34 DT REGION CENTRE OUEST

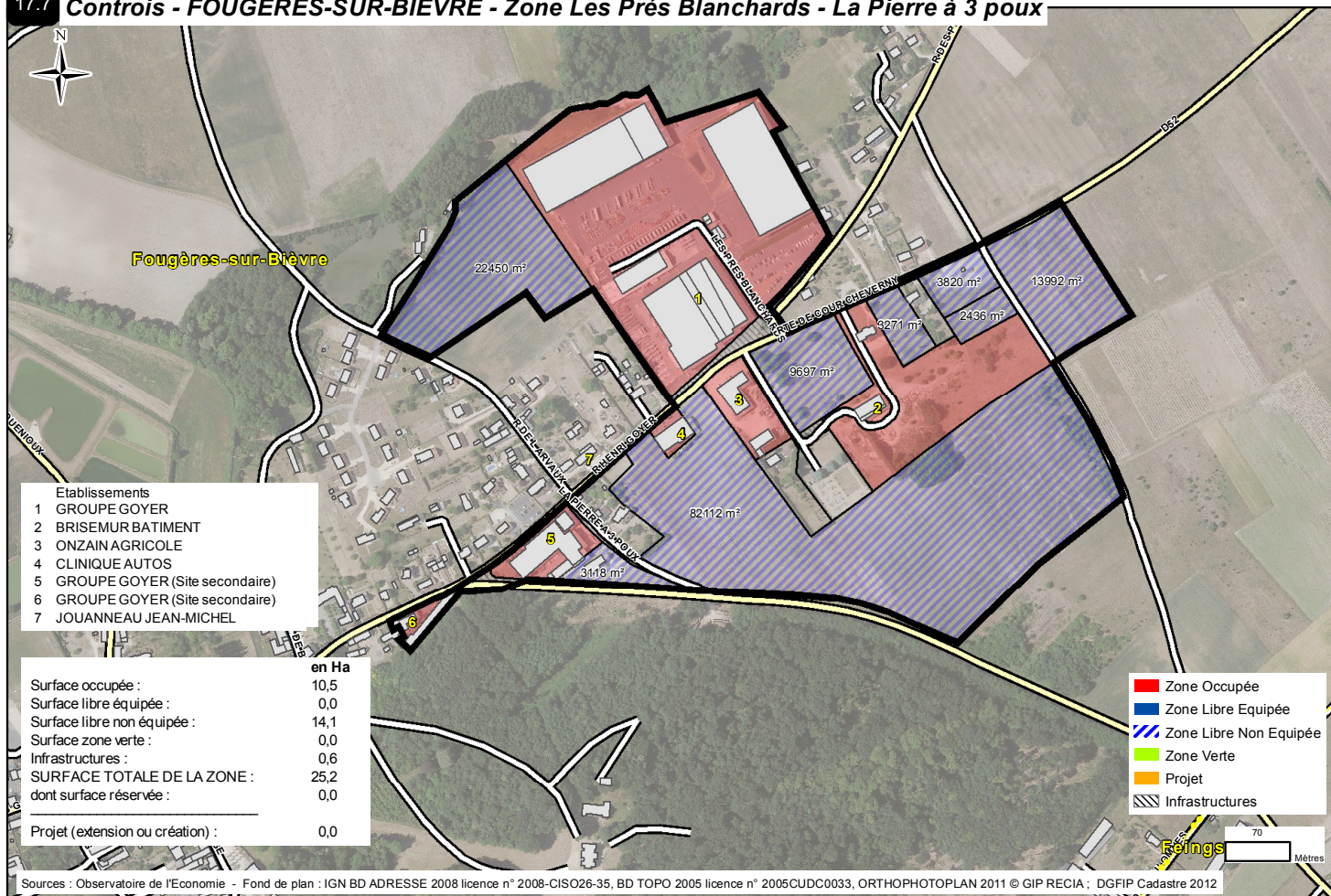
- Etablissements**
- 35 GRTGAZ
  - 36 SOCIETE NOUVELLE LE GALL
  - 37 LE 2000
  - 38 LE PABIC SERGE
  - 39 YEDO
  - 40 CLIMATFINELEC
  - 41 A.P.S.T. LOIR-ET-CHER
  - 42 YEDO
  - 43 SICA CONSERVES DU BLAISOIS
  - 44 ENTREPRISE ADAPTEE DU PHENIX
  - 45 HOTELIER R2A - REVETEMENTS ANTIADHERENTS
  - 46 SOA
  - 47 POSTE EDF
  - 48 DECHETERIE de CONTRES
  - 49 ALDIMARCHE
  - 50 ROSERAIE DE SOLOGNE
  - 51 ROSERAIE DE SOLOGNE (EARL)
  - 52 BRICOMARCHE
  - 53 LA POSTE - CENTRE DE TRI
  - 54 LES 2 J
  - 55 TRANSPORTS BRUNO ROBERT
  - 56 BOB FAMILY
  - 57 CENTRAKOR
  - 58 NOVELLINI DIFFUSION FRANCE
  - 59 RADLE TP
  - 60 PYRO FETES COMIC
  - 61 COTE JARDIN
  - 62 AIRMATIC
  - 63 GERARD WAGNER
  - 64 DIRTY FLOOR
  - 65 WSF INTERNATIONAL
  - 66 J.-PH MICHOT
  - 67 MOVING CONTRES
  - 68 ANTENNES SERVICES ELEC
  - 69 LE COMPTOIR DE LA PIERRE
  - 70 ERIC PILLAULT EN CUISINE
  - 71 AU PLAISIR DE LA PISCINE
  - 72 CONDIGNAINES LOIRE
  - 73 MARIONNET SAMUEL
  - 74 SMART CASTLE
  - 75 IMPRINOVA
  - 76 CABINET DE KINESITHERAPIE
  - 77 COMMUNAUTE DE COMMUNES VAL-DE-CHEER - CONTROIS
  - 78 UNAT CENTRE
  - 79 LEZE MICHEL
  - 80 ENSEIGNE LB
  - 81 O.M.F
  - 82 PVC CONCEPTION CENTRE
  - 83 INCUBATEUR D'ENTREPRISES - CCI

Sources : Observatoire de l'Economie - Fond de plan : IGN BD ADRESSE 2008 licence n° 2008-CISO26-35, BD TOPO 2005 licence n° 2005-CUDC0033, BD ORTHO 2008 licence n° 2009-CISO26-17 ; DGFIPI Cadastre 2013

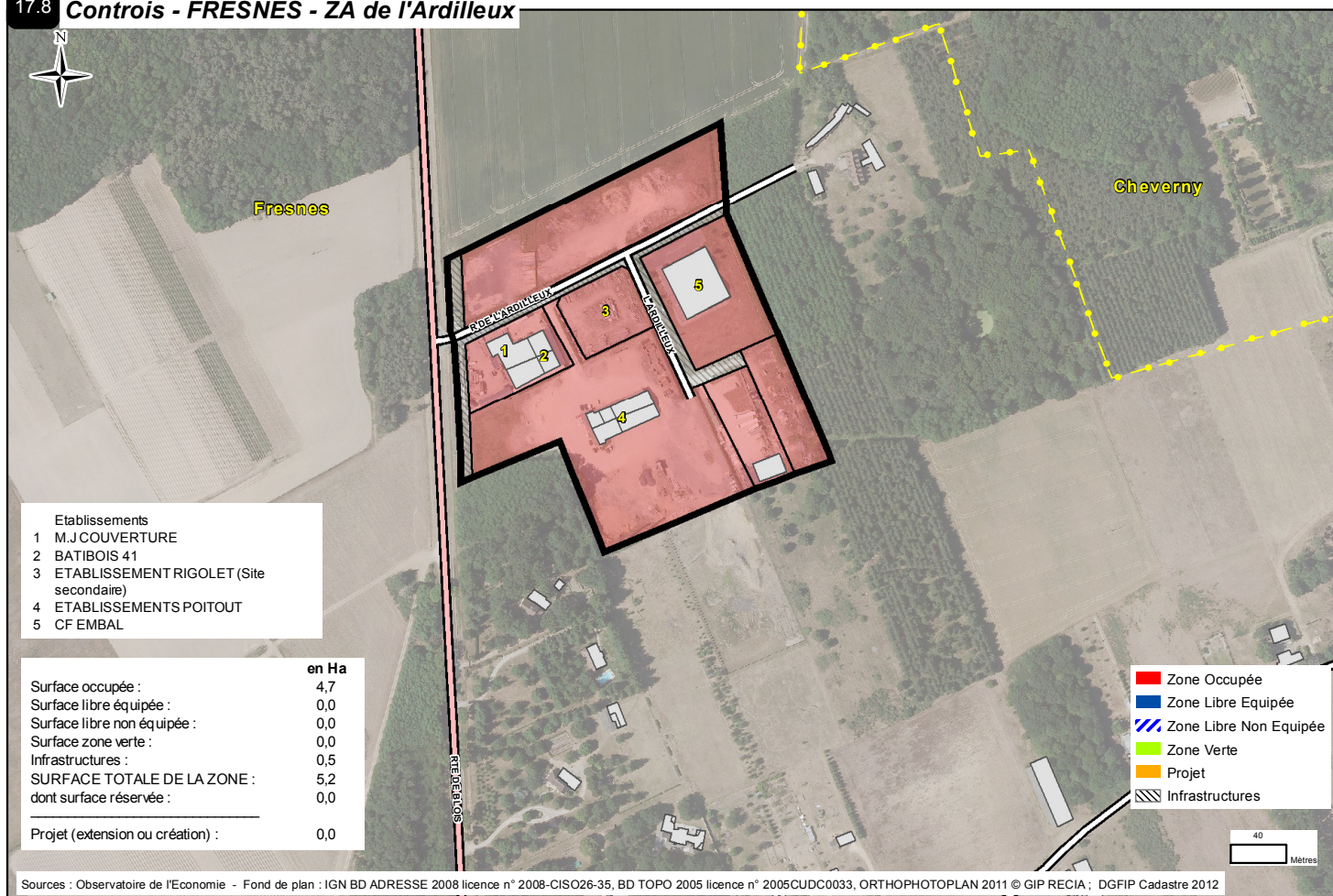




### 17.7 Controis - FOUGERES-SUR-BIEVRE - Zone Les Prés Blanchards - La Pierre à 3 poux

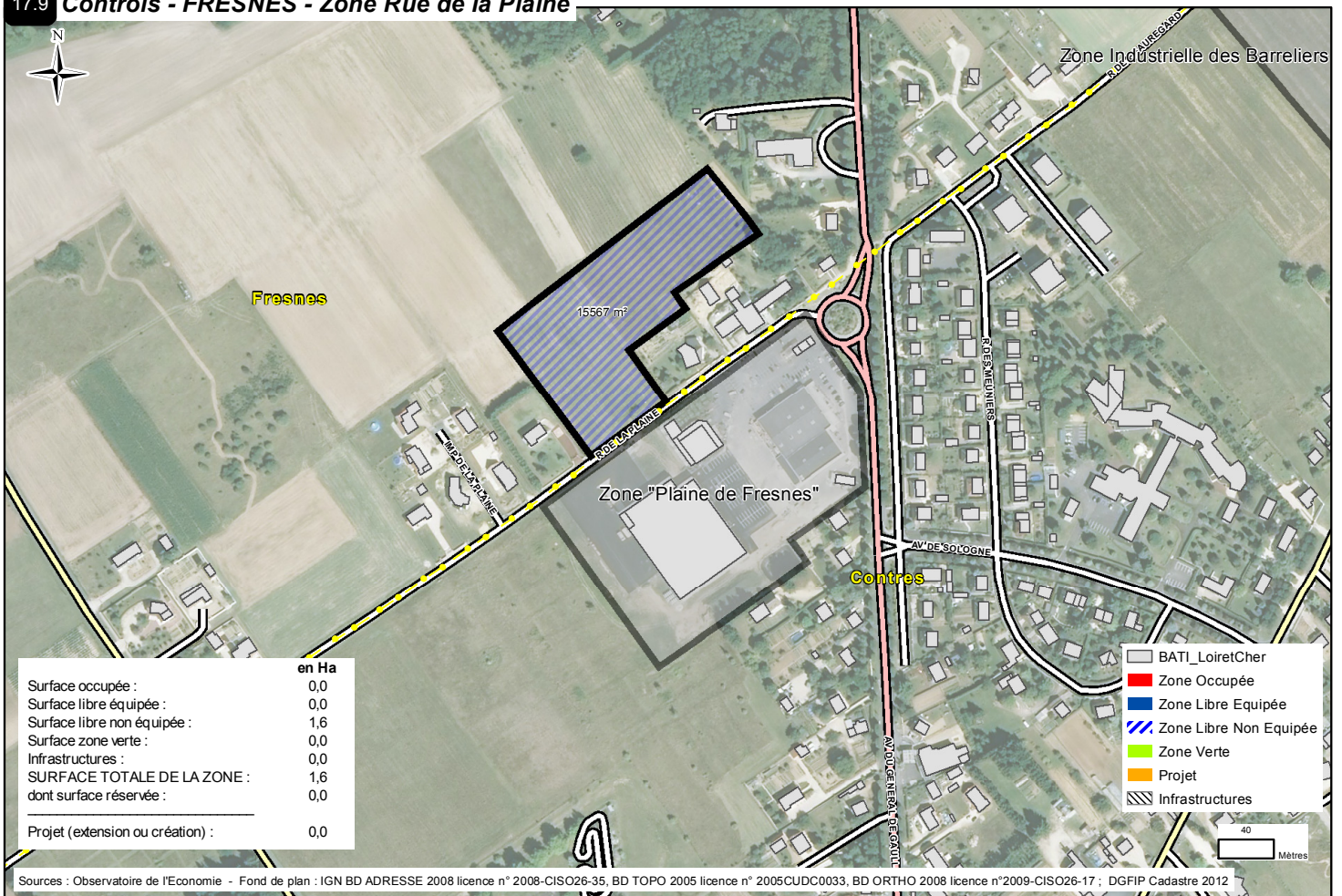


### 17.8 Controis - FRESNES - ZA de l'Ardilleux

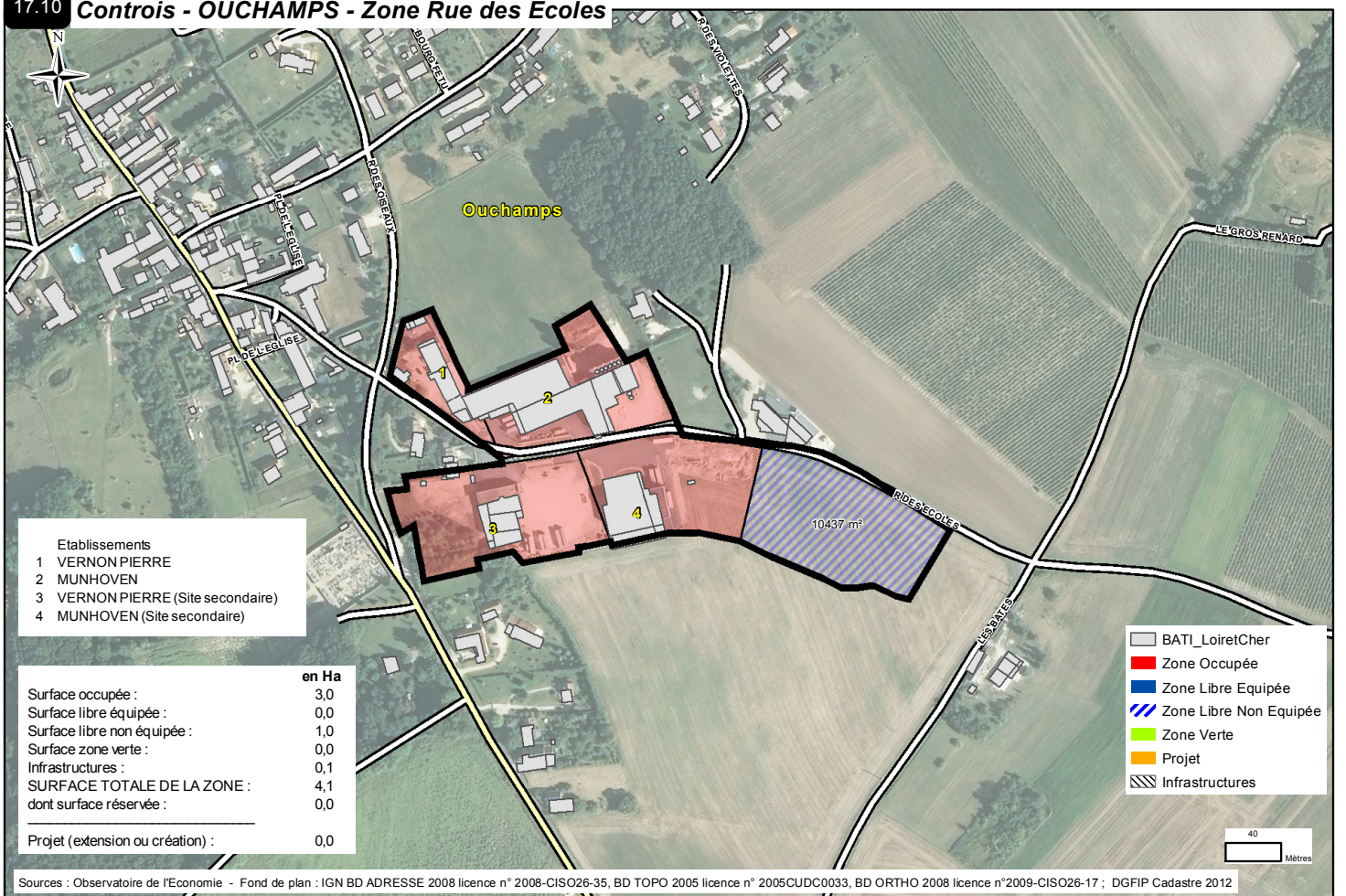




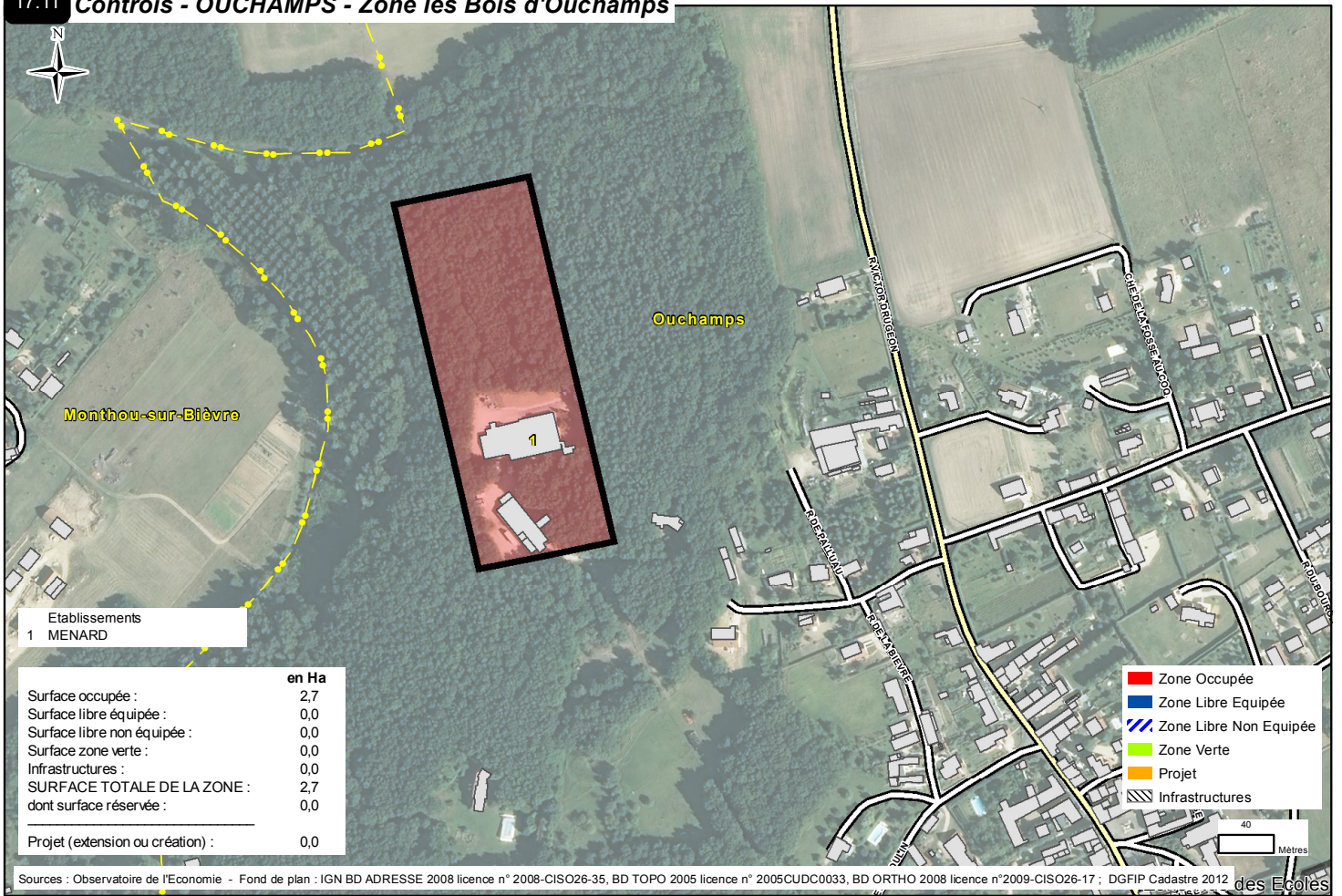
### 17.9 Contrôis - FRESNES - Zone Rue de la Plaine



### 17.10 Contrôis - OUCHAMPS - Zone Rue des Ecoles







Etablissements  
1 MENARD

	en Ha
Surface occupée :	2,7
Surface libre équipée :	0,0
Surface libre non équipée :	0,0
Surface zone verte :	0,0
Infrastructures :	0,0
<b>SURFACE TOTALE DE LA ZONE :</b>	<b>2,7</b>
dont surface réservée :	0,0
<hr/>	
Projet (extension ou création) :	0,0

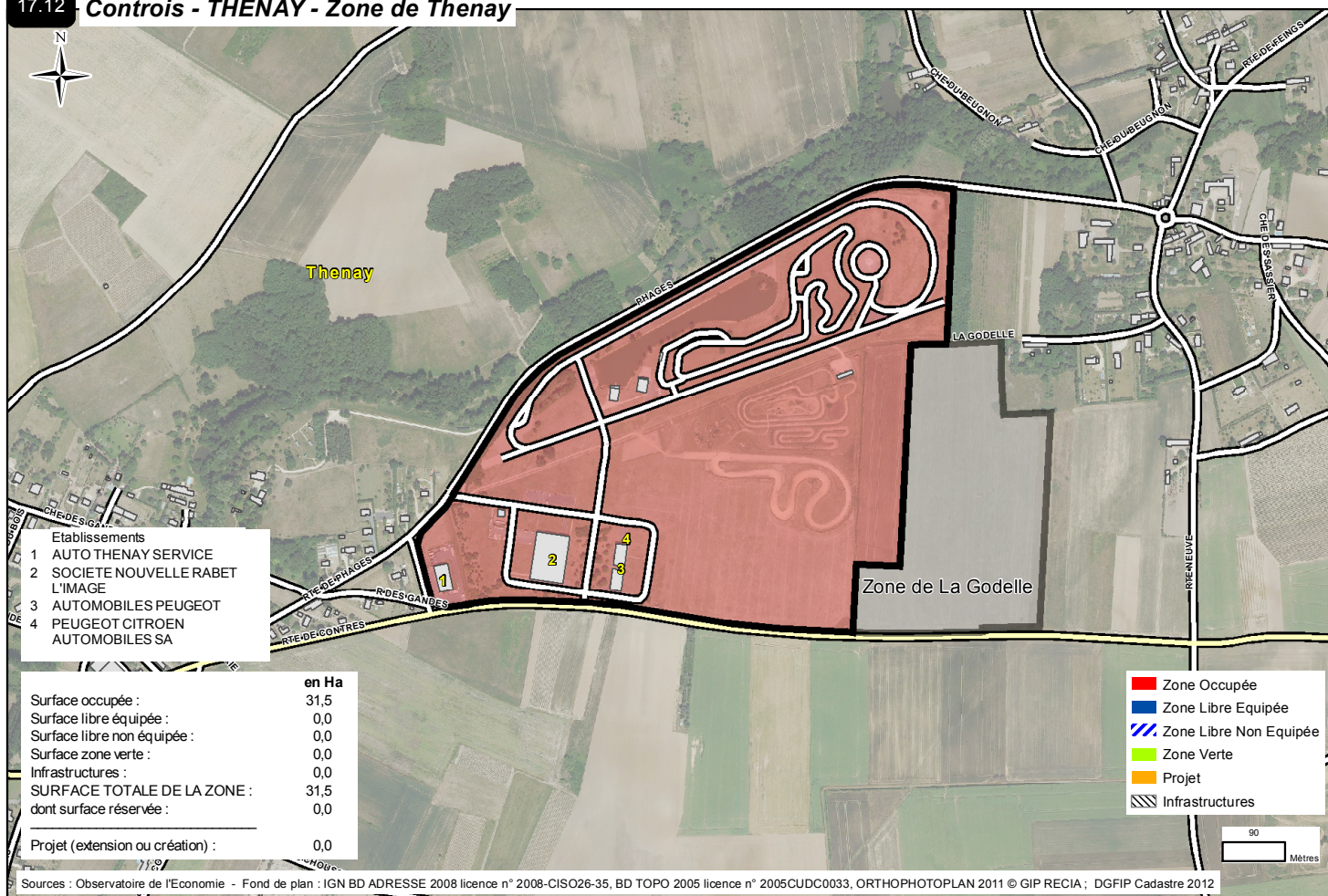
- Zone Occupée
- Zone Libre Equipée
- ▨ Zone Libre Non Equipée
- Zone Verte
- Projet
- ▨ Infrastructures

Sources : Observatoire de l'Economie - Fond de plan : IGN BD ADRESSE 2008 licence n° 2008-CISO26-35, BD TOPO 2005 licence n° 2005CUDC0033, BD ORTHO 2008 licence n°2009-CISO26-17 ; DGFIP Cadastre 2012

des Ecoles



### 17.12 Contrôis - THENAY - Zone de Thenay



### 17.13 Contrôis - THENAY - Zone de La Godelle

