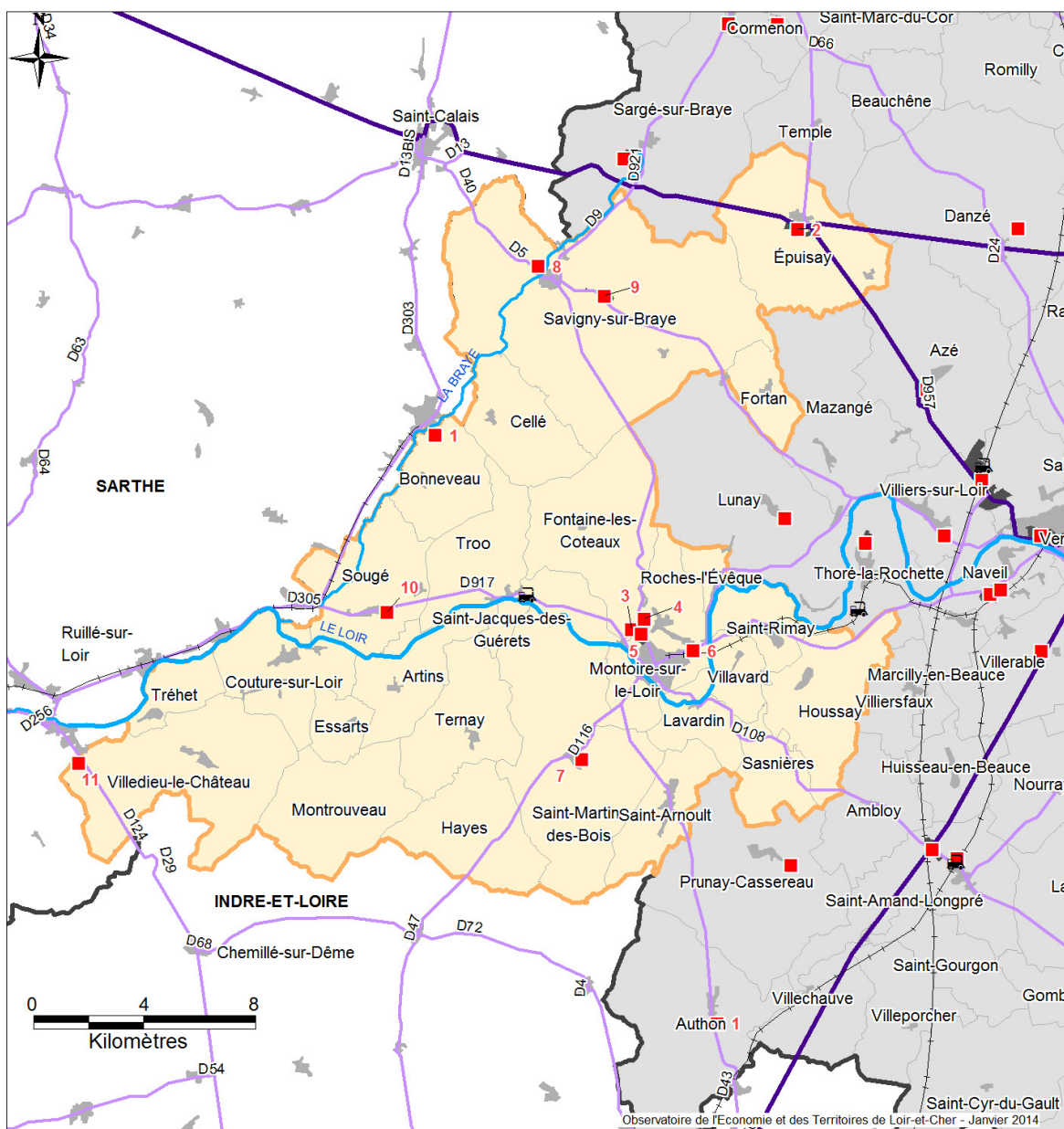


3 - ZONES D'ACTIVITES DE LA COMMUNAUTE DE COMMUNES VALLEES LOIR ET BRAYE



Communauté de communes Vallées Loir et Bray

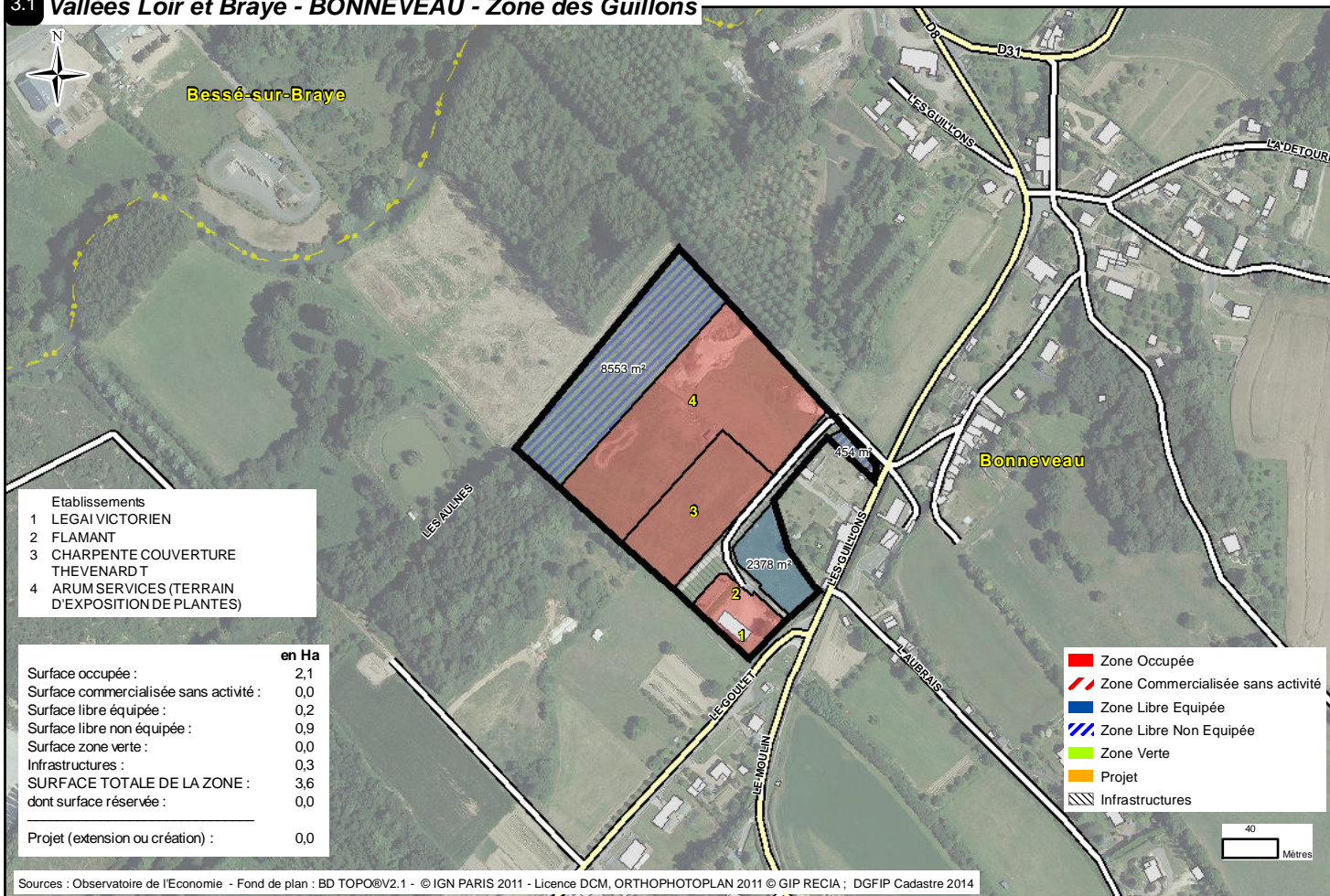
> 3.1	ZA des Guillons	Bonneveau
> 3.2	ZA de la Cousinière	Épuisay
> 3.3	ZA de la Varenne	Fontaine-les-Coteaux
> 3.4	Zone Artisanale et Industrielle des Bois Blanche	Montoire-sur-le-Loir
> 3.5	Zone Industrielle	Montoire-sur-le-Loir
> 3.6	Zone "les Galiennes"	Montoire-sur-le-Loir
> 3.7	Zone Le Bourg	Saint-Martin-des-Bois
> 3.8	ZA des Genêts	Savigny-sur-Braye
> 3.9	ZA Le Carrefour - les Vignes	Savigny-sur-Braye
> 3.10	Zone d'Activité des Chardonnets	Sougé
> 3.11	Zone des Devants	Villedieu-le-Château



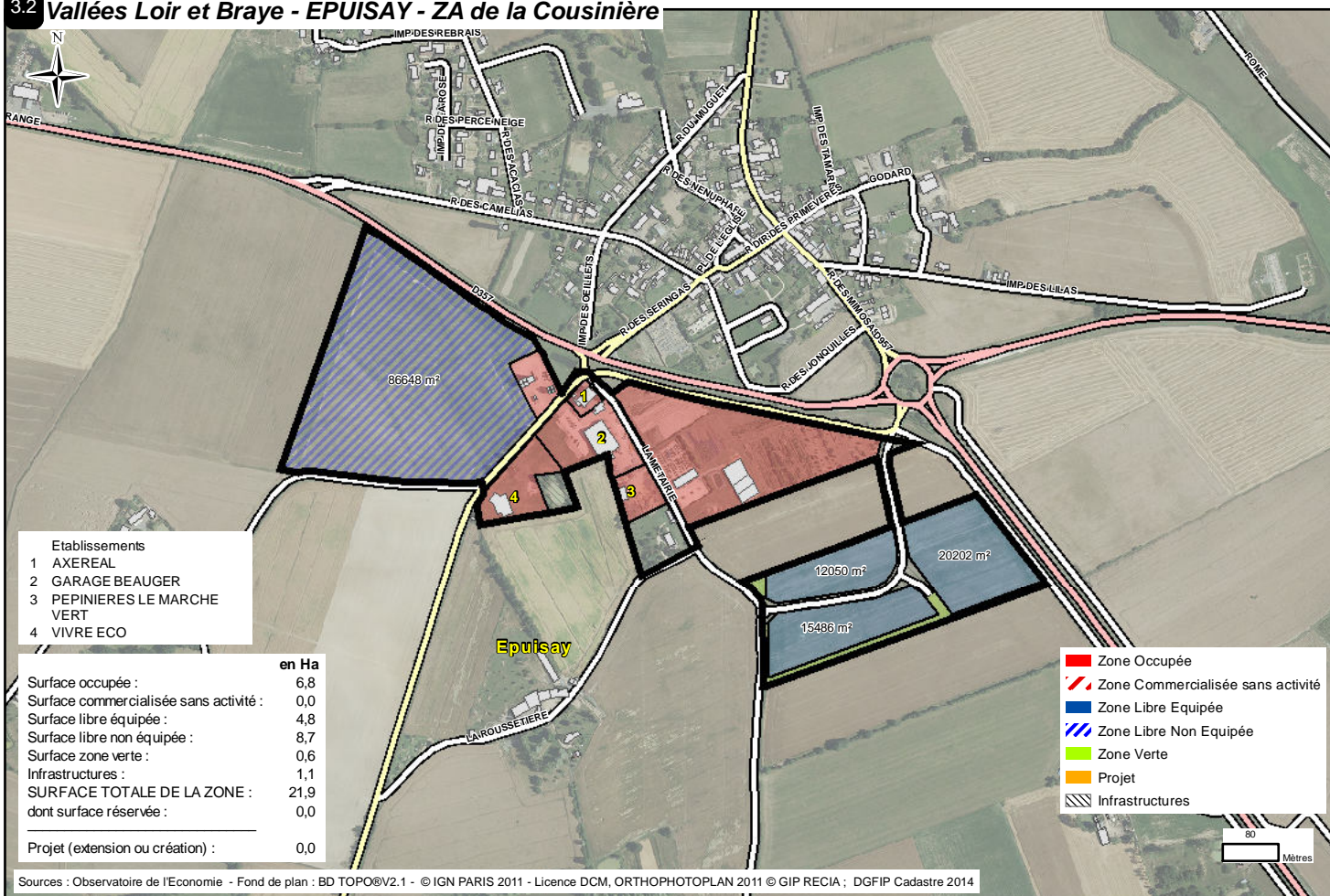
Communauté de communes Vallées Loir et Braye

> 3.1	ZA des Guillons	1990	Propriétaire : Commune / CC Vallées Loir et Braye Aménageur : Commune / CC Vallées Loir et Braye Gestionnaire : CC Vallées Loir et Braye	4	8
> 3.2	Zone de la Cousinière	2008	Propriétaire : CC Vallées Loir et Braye Aménageur : CC Vallées Loir et Braye Gestionnaire : CC Vallées Loir et Braye	4	17
> 3.3	Zone de la Varenne	1977	Propriétaire : CC Vallées Loir et Braye Aménageur : CC Vallées Loir et Braye Gestionnaire : CC Vallées Loir et Braye	2	6
> 3.4	Zone Artisanale et Industrielle des Bois Blanche	1970	Propriétaire : La commune et CC Vallées Loir et Braye Aménageur : La commune et CC Vallées Loir et Braye Gestionnaire : La commune et CC Vallées Loir et Braye	12	194
> 3.5	Zone Industrielle	1970	Propriétaire : La commune Aménageur : La commune Gestionnaire : La commune	23	331
> 3.6	Zone "Les Galliennes"	2011	Propriétaire : CC Vallées Loir et Braye Aménageur : CC Vallées Loir et Braye Gestionnaire : CC Vallées Loir et Braye	2	11
> 3.7	Zone Le Bourg	1990	Propriétaire : La commune Aménageur : La commune Gestionnaire : La commune	1	1
> 3.8	ZA des Genets		Propriétaire : Privés Aménageur : Commune Gestionnaire : CC Vallées Loir et Braye	3	12
> 3.9	ZA Le Carrefour - les Vignes	1991	Propriétaire : CC Vallées Loir et Braye Gestionnaire : CC Vallées Loir et Braye	10	48
> 3.10	Zone D'activité des Chardonnets		Propriétaire : CC Vallées Loir et Braye Aménageur : CC Vallées Loir et Braye Gestionnaire : CC Vallées Loir et Braye	3	14
> 3.11	Zone des Devants	2008	Propriétaire : CC Vallées Loir et Braye Aménageur : CC Vallées Loir et Braye Gestionnaire : CC Vallées Loir et Braye	1	

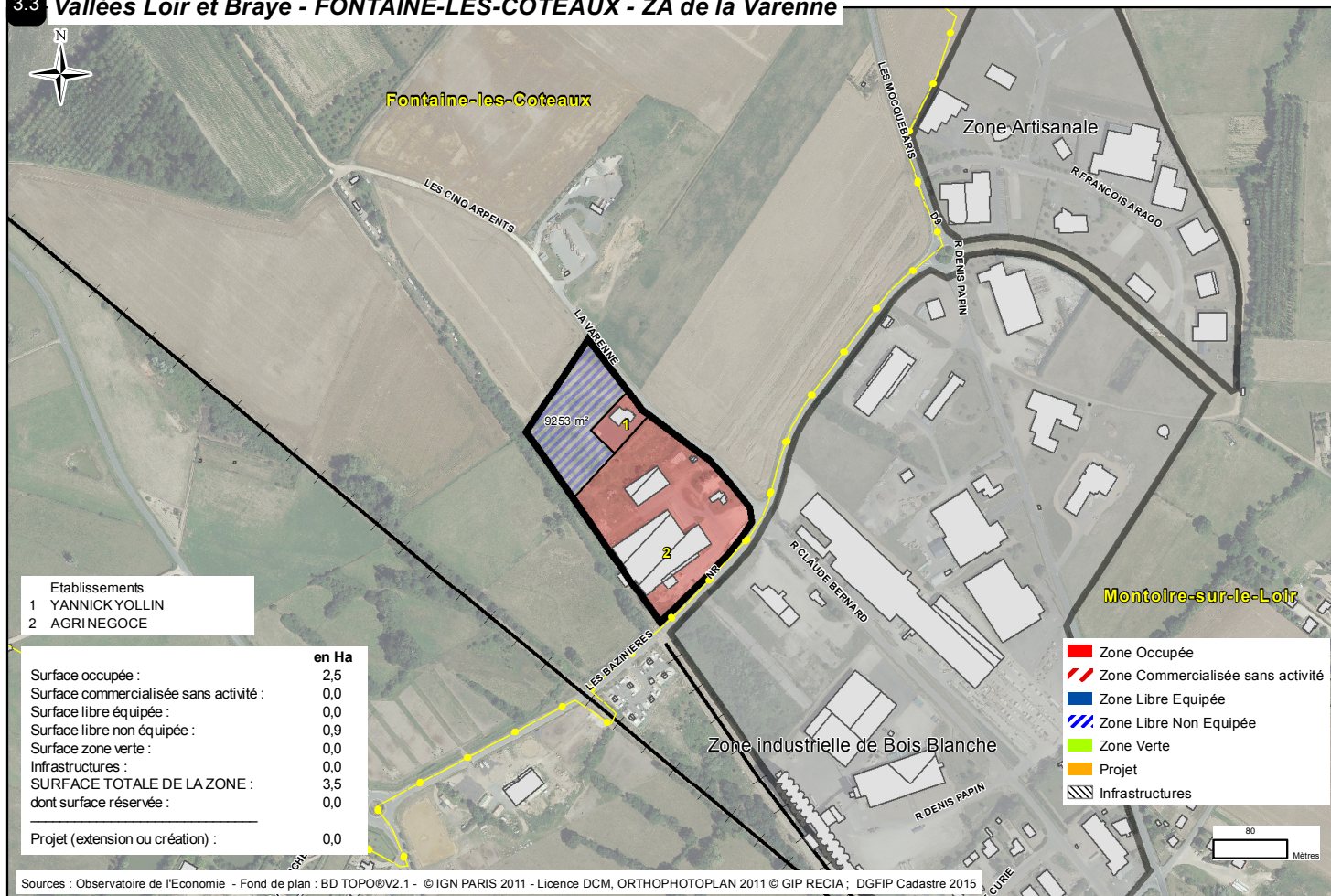
3.1 Vallées Loir et Braye - BONNEVEAU - Zone des Guillons



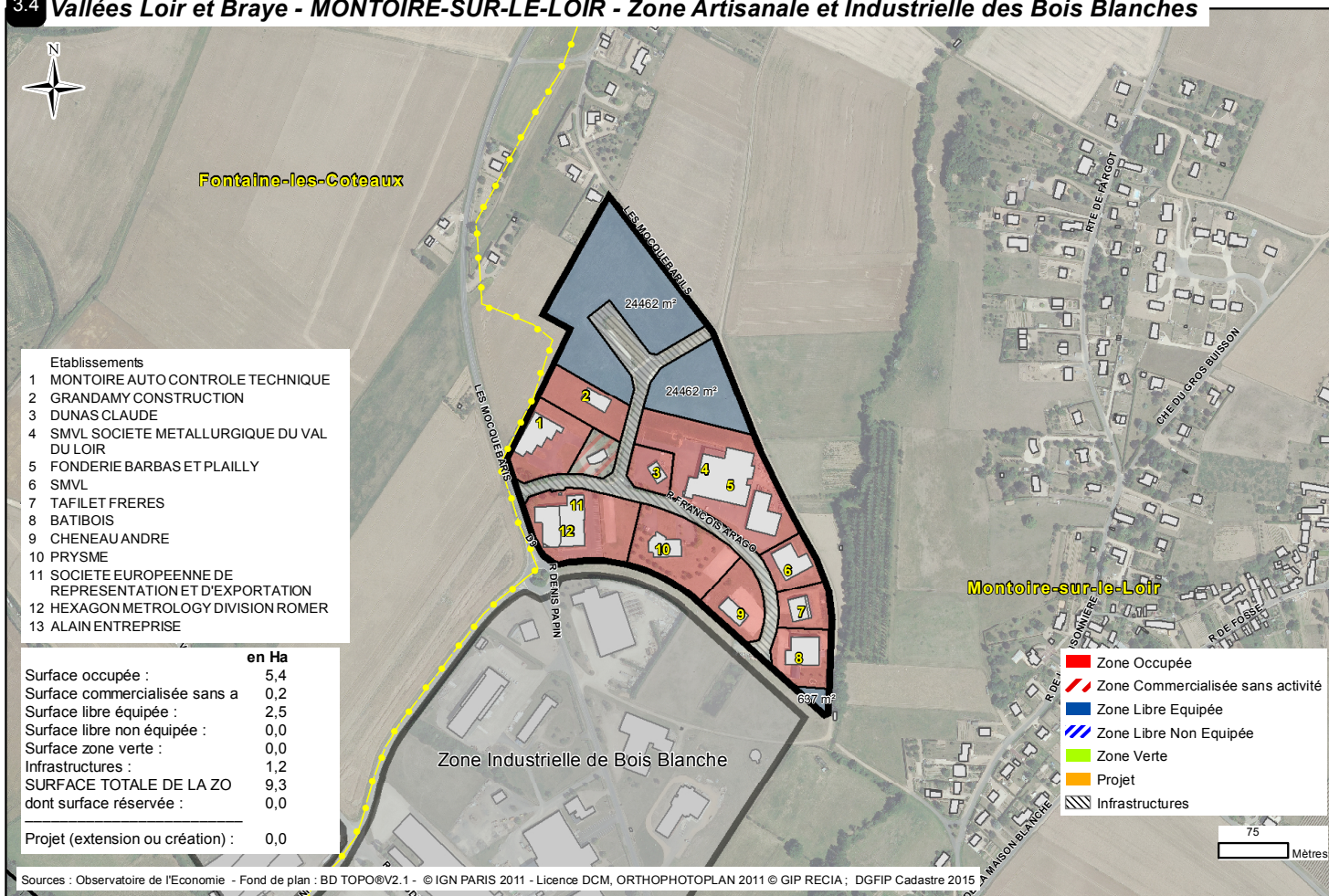
3.2 Vallées Loir et Braye - EPUISAY - ZA de la Cousinière



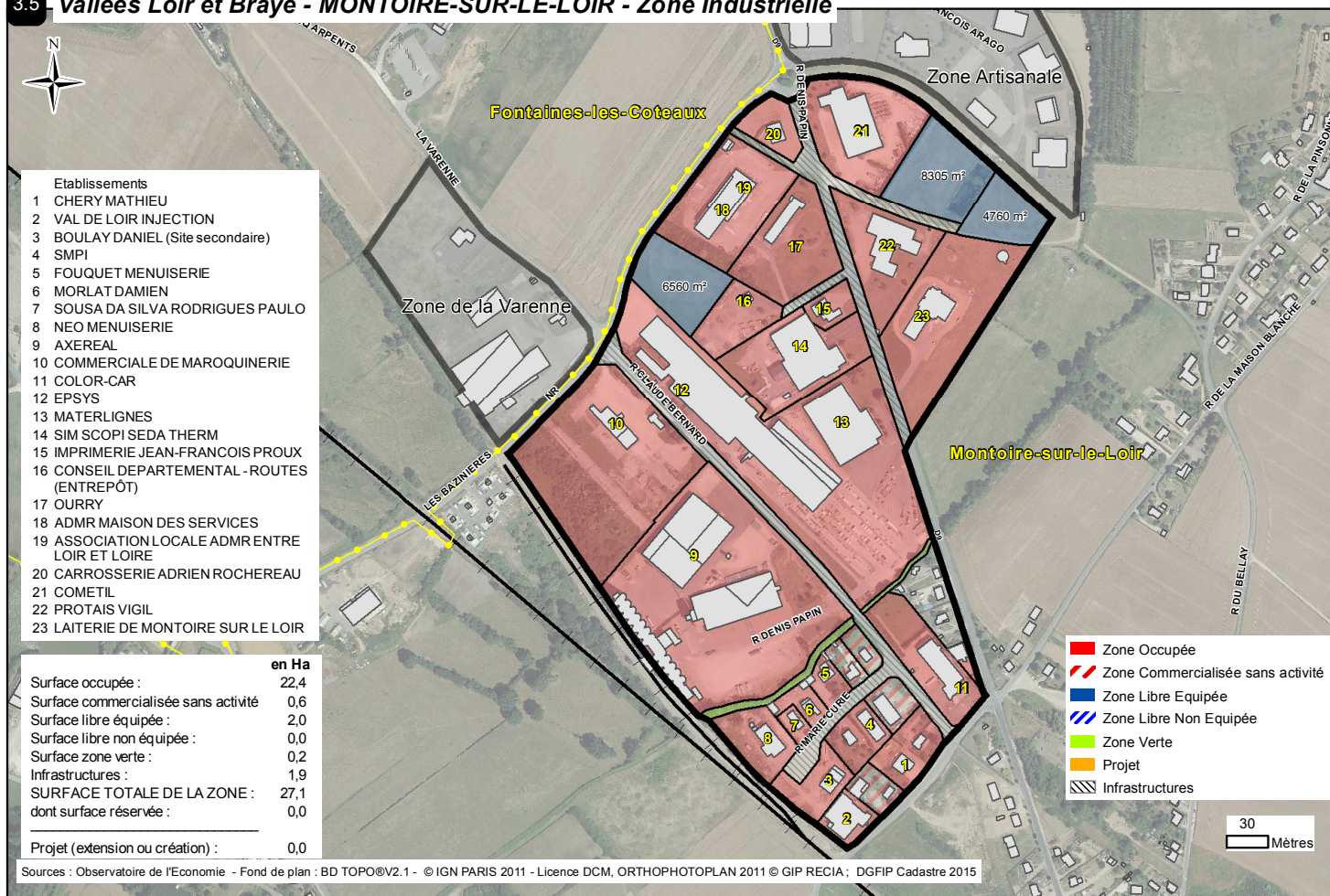
3.3 Vallées Loir et Braye - FONTAINE-LES-COTEAUX - ZA de la Varenne



3.4 Vallées Loir et Braye - MONTOIRE-SUR-LE-LOIR - Zone Artisanale et Industrielle des Bois Blancs



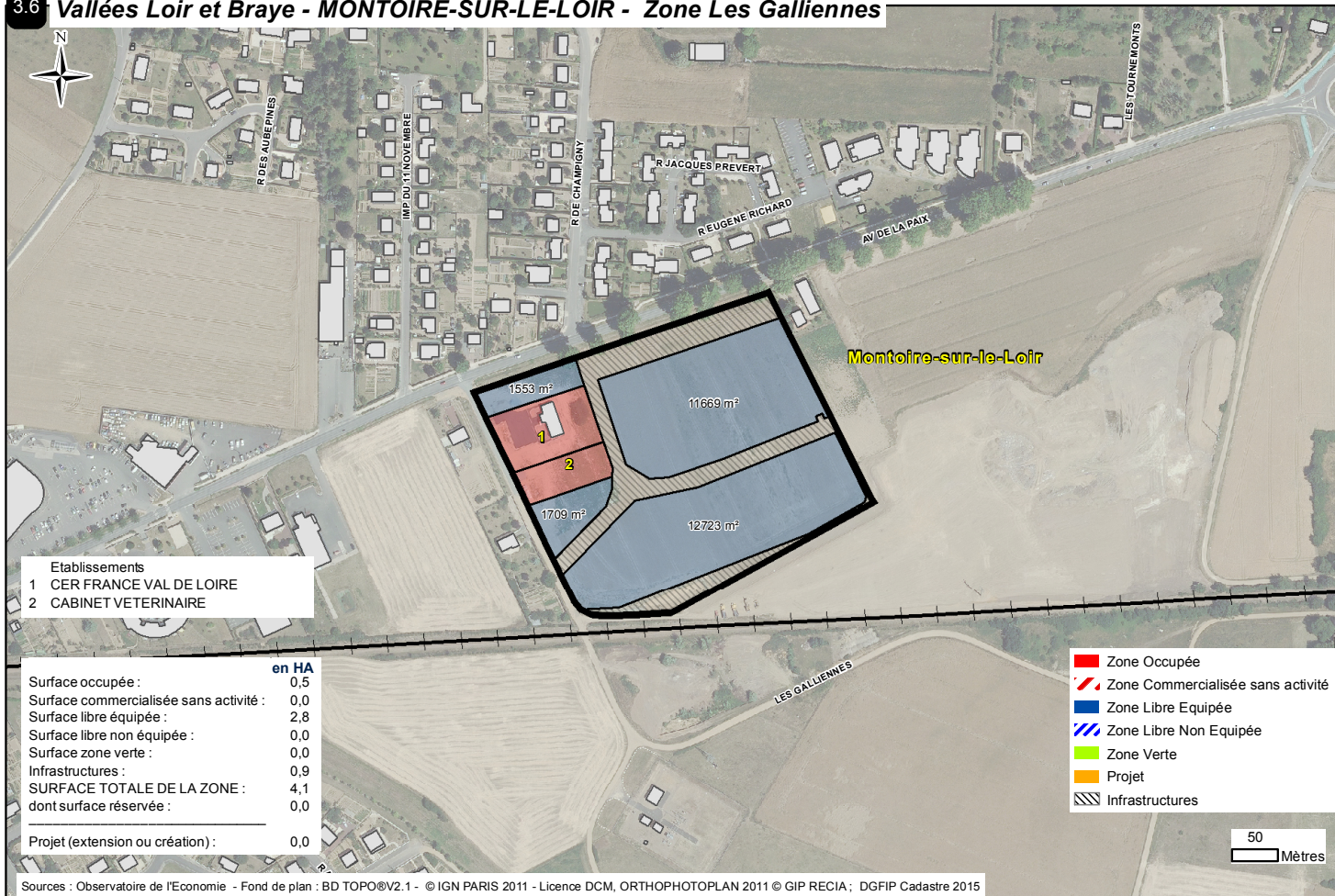
3.5 Vallées Loir et Braye - MONTOIRE-SUR-LE-LOIR - Zone Industrielle



- Etablissements**
- 1 CHERY MATHIEU
 - 2 VAL DE LOIR INJECTION
 - 3 BOULAY DANIEL (Site secondaire)
 - 4 SMPI
 - 5 FOUQUET MENUISERIE
 - 6 MORLAT DAMIEN
 - 7 SOUSA DA SILVA RODRIGUES PAULO
 - 8 NEO MENUISERIE
 - 9 AXEREA
 - 10 COMMERCIALE DE MAROQUINERIE
 - 11 COLOR-CAR
 - 12 EPSYS
 - 13 MATERLIGNES
 - 14 SIM SCOPI SEDA THERM
 - 15 IMPRIMERIE JEAN-FRANCOIS PROUX
 - 16 CONSEIL DEPARTEMENTAL - ROUTES (ENTREPÔT)
 - 17 OURRY
 - 18 ADMR MAISON DES SERVICES
 - 19 ASSOCIATION LOCALE ADMR ENTRE LOIR ET LOIRE
 - 20 CARROSSERIE ADRIEN ROCHEREAU
 - 21 COMETIL
 - 22 PROTAIS VIGIL
 - 23 LAITERIE DE MONTOIRE SUR LE LOIR

	en Ha
Surface occupée :	22,4
Surface commercialisée sans activité :	0,6
Surface libre équipée :	2,0
Surface libre non équipée :	0,0
Surface zone verte :	0,2
Infrastructures :	1,9
SURFACE TOTALE DE LA ZONE :	27,1
dont surface réservée :	0,0
Projet (extension ou création) :	0,0

3.6 Vallées Loir et Braye - MONTOIRE-SUR-LE-LOIR - Zone Les Galliennes

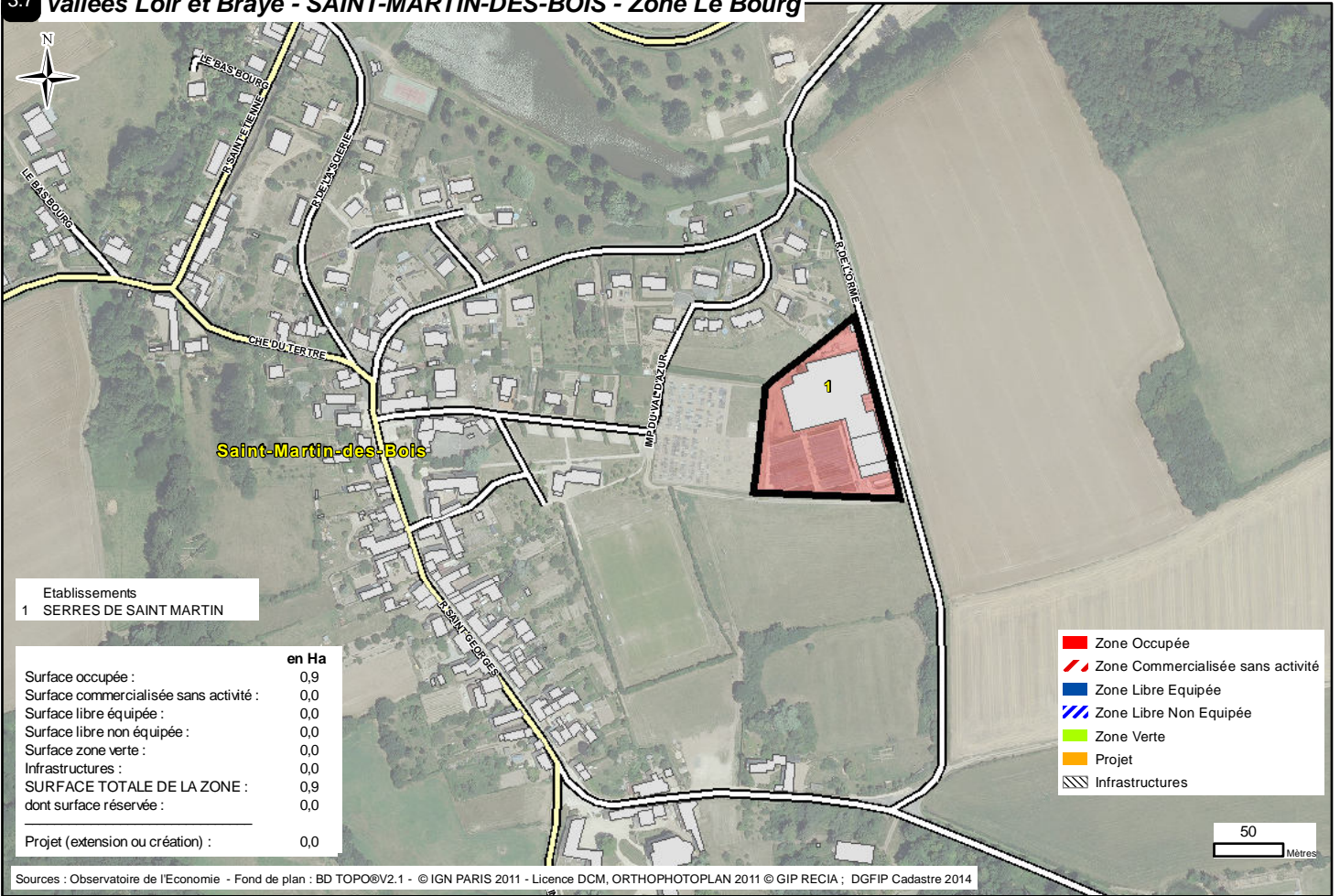


- Etablissements**
- 1 CER FRANCE VAL DE LOIRE
 - 2 CABINET VETERINAIRE

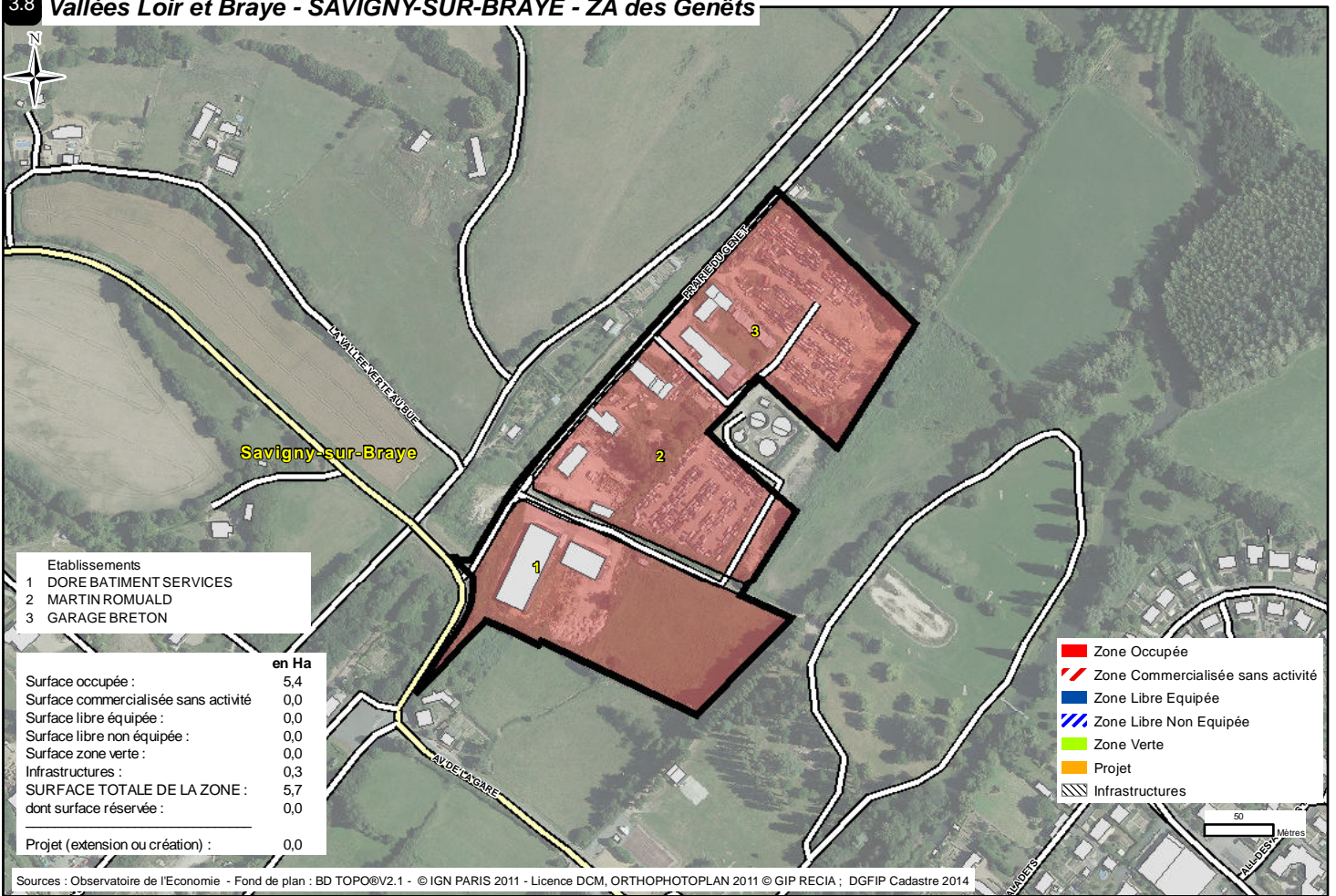
	en HA
Surface occupée :	0,5
Surface commercialisée sans activité :	0,0
Surface libre équipée :	2,8
Surface libre non équipée :	0,0
Surface zone verte :	0,0
Infrastructures :	0,9
SURFACE TOTALE DE LA ZONE :	4,1
dont surface réservée :	0,0
Projet (extension ou création) :	0,0



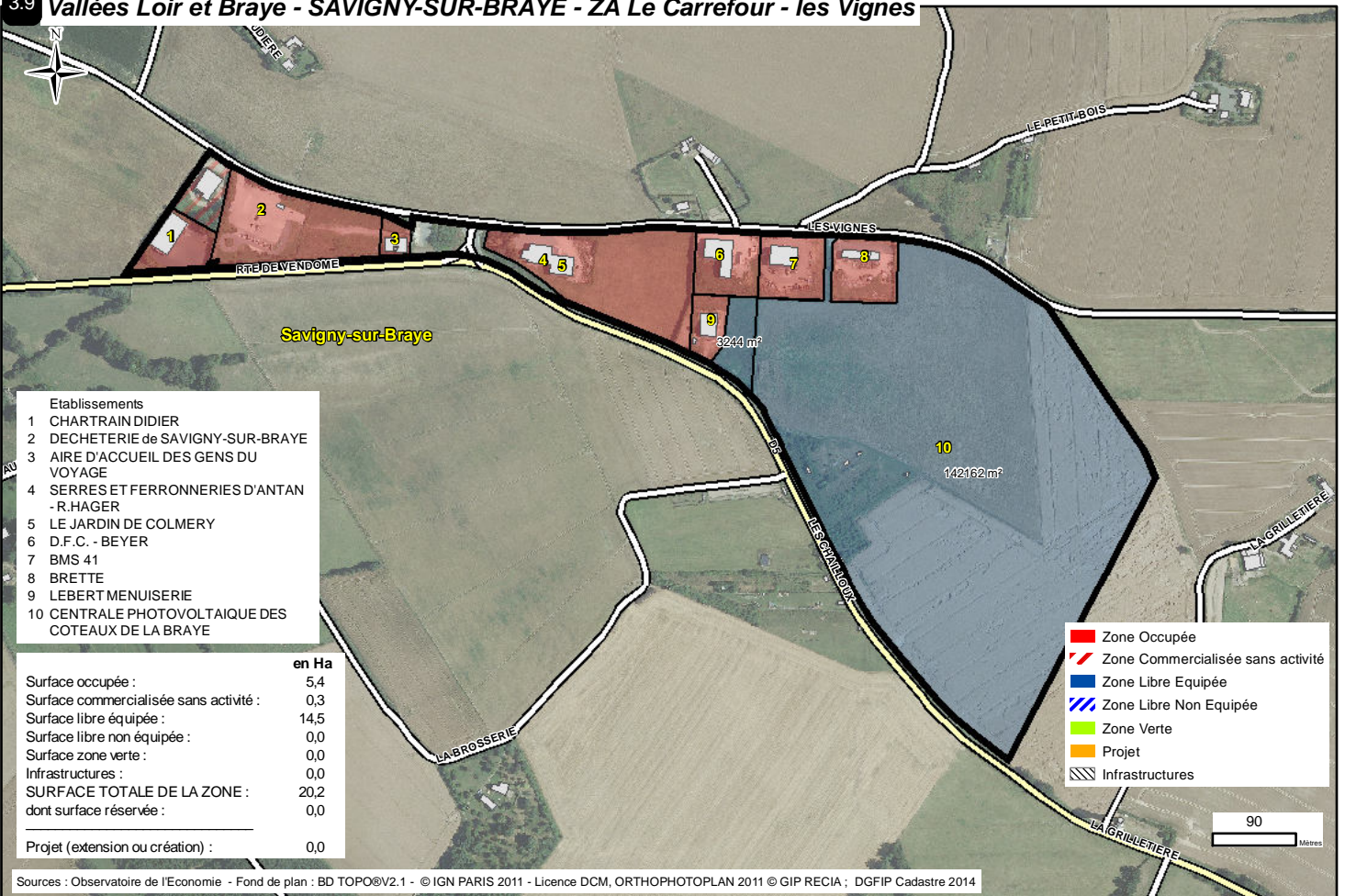
3.7 Vallées Loir et Braye - SAINT-MARTIN-DES-BOIS - Zone Le Bourg



3.8 Vallées Loir et Braye - SAVIGNY-SUR-BRAYE - ZA des Genêts



3.9 Vallées Loir et Braye - SAVIGNY-SUR-BRAYE - ZA Le Carrefour - les Vignes



3.10 Vallée Loir et Braye - SOUGE - Zone D'activité des Chardonnets



3.11 Vallée Loir et Braye - VILLEDIEU-LE-CHATEAU - Zone des Devants

