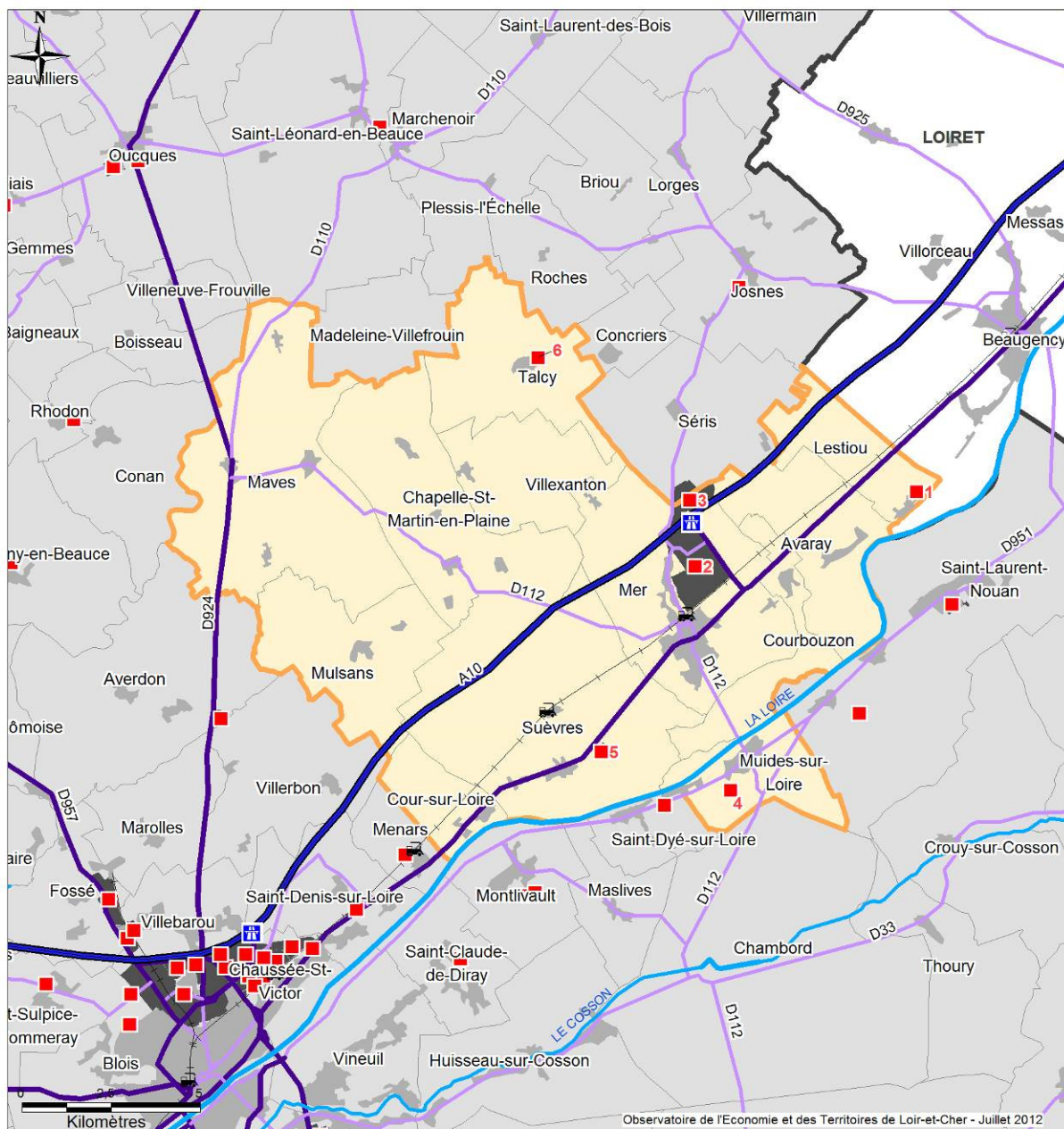


## 8 - ZONES D'ACTIVITES DE LA COMMUNAUTE DE COMMUNES DE LA BEUCE LIGERIEENNE



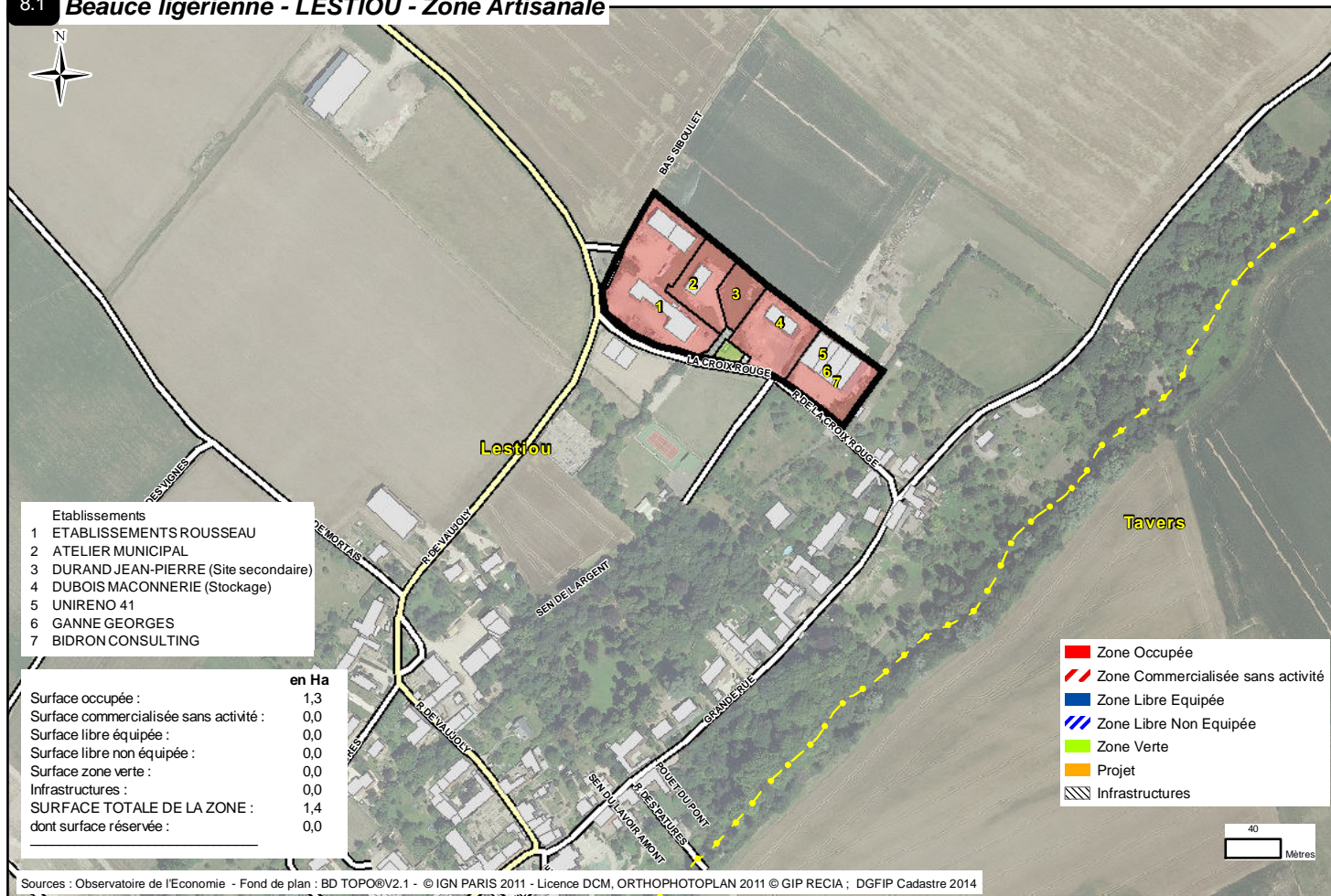
### Communauté de communes de la Beauce ligérienne

> 8.1	Zone Artisanale	Lestiu
> 8.2	Parc Industriel et Logistique des Portes de Chambord I	Mer
> 8.3	Parc Industriel et Logistique des Portes de Chambord II	Mer
> 8.4	ZA La Chaumette	Muides-sur-Loire
> 8.5	ZA Les Places	Suèvres
> 8.6	Zone de Talcy	Talcy

**Communauté de communes de la Beauce Ligérienne**

> 8.1	Zone Artisanale	1989	Propriétaire : La commune Aménageur : La commune Gestionnaire : La commune	7	7
> 8.2	Parc Industriel et Logistique des Portes de Chambord I	2000	Propriétaire : CC Beauce ligérienne Aménageur : CC Beauce ligérienne Gestionnaire : CC Beauce ligérienne	75	1011
> 8.3	Parc Industriel et Logistique des Portes de Chambord II		Aménageur : CC Beauce Ligérienne Gestionnaire : CC Beauce Ligérienne	0	
> 8.4	ZA La Chaumette	1990	Propriétaire : La commune Aménageur : La commune Gestionnaire : La commune	2	1
> 8.5	ZA Les Places	1977	Propriétaire : La commune Aménageur : CC Beauce ligérienne Gestionnaire : CC Beauce ligérienne	11	16
> 8.6	Zone de Talcy	1991	Propriétaire : La commune Aménageur : La commune Gestionnaire : La commune	1	20

# 8.1 Beauce ligérienne - LESTIOU - Zone Artisanale



- Etablissements
- 1 ETABLISSEMENTS ROUSSEAU
  - 2 ATELIER MUNICIPAL
  - 3 DURAND JEAN-PIERRE (Site secondaire)
  - 4 DUBOIS MACONNERIE (Stockage)
  - 5 UNIRENO 41
  - 6 GANNE GEORGES
  - 7 BIDRON CONSULTING

	en Ha
Surface occupée :	1,3
Surface commercialisée sans activité :	0,0
Surface libre équipée :	0,0
Surface libre non équipée :	0,0
Surface zone verte :	0,0
Infrastructures :	0,0
<b>SURFACE TOTALE DE LA ZONE :</b>	<b>1,4</b>
dont surface réservée :	0,0

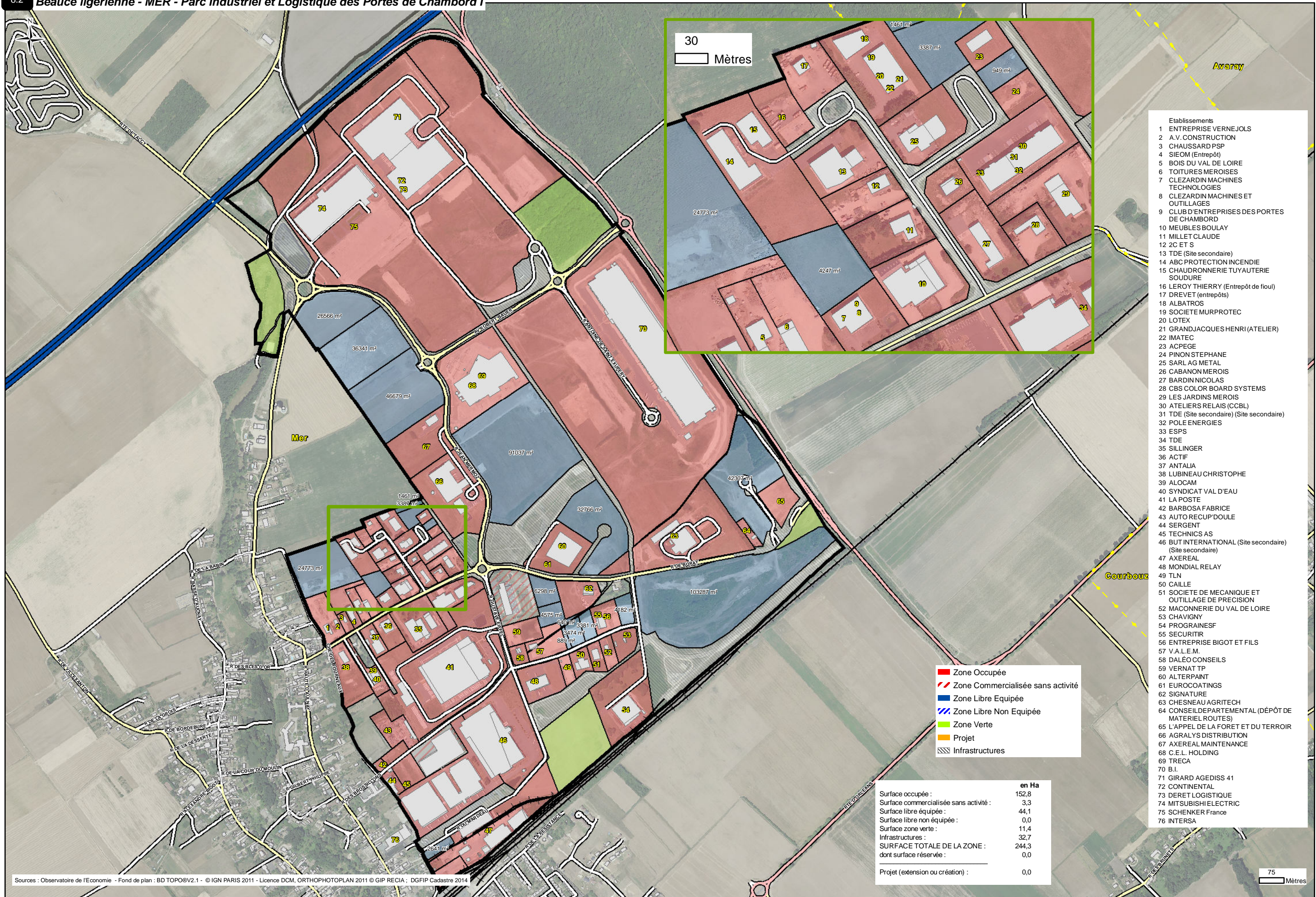
- Zone Occupée
- ▨ Zone Commercialisée sans activité
- Zone Libre Equipée
- ▨ Zone Libre Non Equipée
- Zone Verte
- Projet
- ▨ Infrastructures

40  
Mètres

Sources : Observatoire de l'Economie - Fond de plan : BD TOPO®V2.1 - © IGN PARIS 2011 - Licence DCM, ORTHOPHOTOPLAN 2011 © GIP RECIA ; DGFIP Cadastre 2014







- Établissements
- 1 ENTREPRISE VERNEJOLS
  - 2 A.V. CONSTRUCTION
  - 3 CHAUSSARD PSP
  - 4 SIEOM (Entrepôt)
  - 5 BOIS DU VAL DE LOIRE
  - 6 TOITURES MEROISES
  - 7 CLEZARDIN MACHINES TECHNOLOGIES
  - 8 CLEZARDIN MACHINES ET OUTILLAGES
  - 9 CLUB D'ENTREPRISES DES PORTES DE CHAMBORD
  - 10 MEUBLES BOULAY
  - 11 MILLET CLAUDE
  - 12 2C ET S
  - 13 TDE (Site secondaire)
  - 14 ABC PROTECTION INCENDIE
  - 15 CHAUDRONNERIE TUYAUTERIE SOUDURE
  - 16 LEROY THIERRY (Entrepôt de fioul)
  - 17 DREVET (entrepôts)
  - 18 ALBATROS
  - 19 SOCIETE MURPROTEC
  - 20 LOTEX
  - 21 GRANDJACQUES HENRI (ATELIER)
  - 22 IMATEC
  - 23 ACPEGE
  - 24 PINON STEPHANE
  - 25 SARL AG METAL
  - 26 CABANON MEROIS
  - 27 BARDIN NICOLAS
  - 28 CBS COLOR BOARD SYSTEMS
  - 29 LES JARDINS MEROIS
  - 30 ATELIERS RELAIS (CCBL)
  - 31 TDE (Site secondaire) (Site secondaire)
  - 32 POLE ENERGIES
  - 33 ESPS
  - 34 TDE
  - 35 SILLINGER
  - 36 ACTIF
  - 37 ANTALIA
  - 38 LUBINEAU CHRISTOPHE
  - 39 ALOCAM
  - 40 SYNDICAT VAL D'EAU
  - 41 LA POSTE
  - 42 BARBOSA FABRICE
  - 43 AUTO RECUP'DOULE
  - 44 SERGENT
  - 45 TECHNICS AS
  - 46 BUT INTERNATIONAL (Site secondaire) (Site secondaire)
  - 47 AXEREA
  - 48 MONDIAL RELAY
  - 49 TLN
  - 50 CAILLE
  - 51 SOCIETE DE MECANIQUE ET OUTILLAGE DE PRECISION
  - 52 MACONNERIE DU VAL DE LOIRE
  - 53 CHAVIGNY
  - 54 PROGRAINESF
  - 55 SECURITIR
  - 56 ENTREPRISE BIGOT ET FILS
  - 57 V.A.L.E.M.
  - 58 DALÉO CONSEILS
  - 59 VERNAT TP
  - 60 ALTERPAINT
  - 61 EUROCOATINGS
  - 62 SIGNATURE
  - 63 CHESNEAU AGRITECH
  - 64 CONSEIL DEPARTEMENTAL (DÉPÔT DE MATERIEL ROUTES)
  - 65 L'APPEL DE LA FORÊT ET DU TERROIR
  - 66 AGRALYS DISTRIBUTION
  - 67 AXEREA MAINTENANCE
  - 68 C.E.L. HOLDING
  - 69 TRECA
  - 70 B.I.
  - 71 GIRARD AGEDISS 41
  - 72 CONTINENTAL
  - 73 DERET LOGISTIQUE
  - 74 MITSUBISHI ELECTRIC
  - 75 SCHENKER France
  - 76 INTERSA

- Zone Occupée
- ▨ Zone Commercialisée sans activité
- Zone Libre Equipée
- ▨ Zone Libre Non Equipée
- Zone Verte
- Projet
- Infrastructures

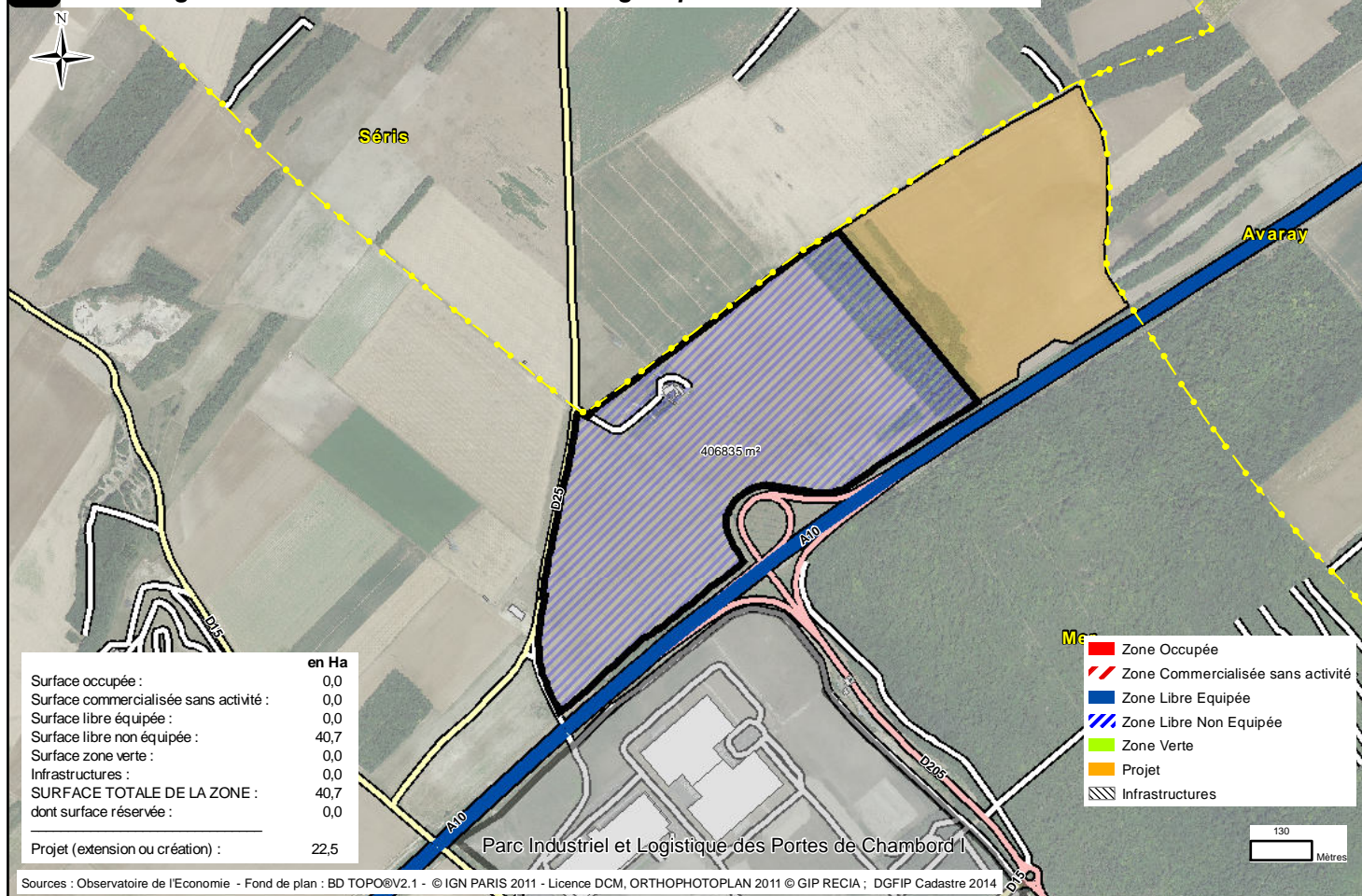
	en Ha
Surface occupée :	152,8
Surface commercialisée sans activité :	3,3
Surface libre équipée :	44,1
Surface libre non équipée :	0,0
Surface zone verte :	11,4
Infrastructures :	32,7
<b>SURFACE TOTALE DE LA ZONE :</b>	<b>244,3</b>
dont surface réservée :	0,0
Projet (extension ou création) :	0,0

Sources : Observatoire de l'Economie - Fond de plan : BD TOPO@V2.1 - © IGN PARIS 2011 - Licence DCM, ORTHOPHOTOPLAN 2011 © GIP RECIA ; DGFiP Cadastre 2014

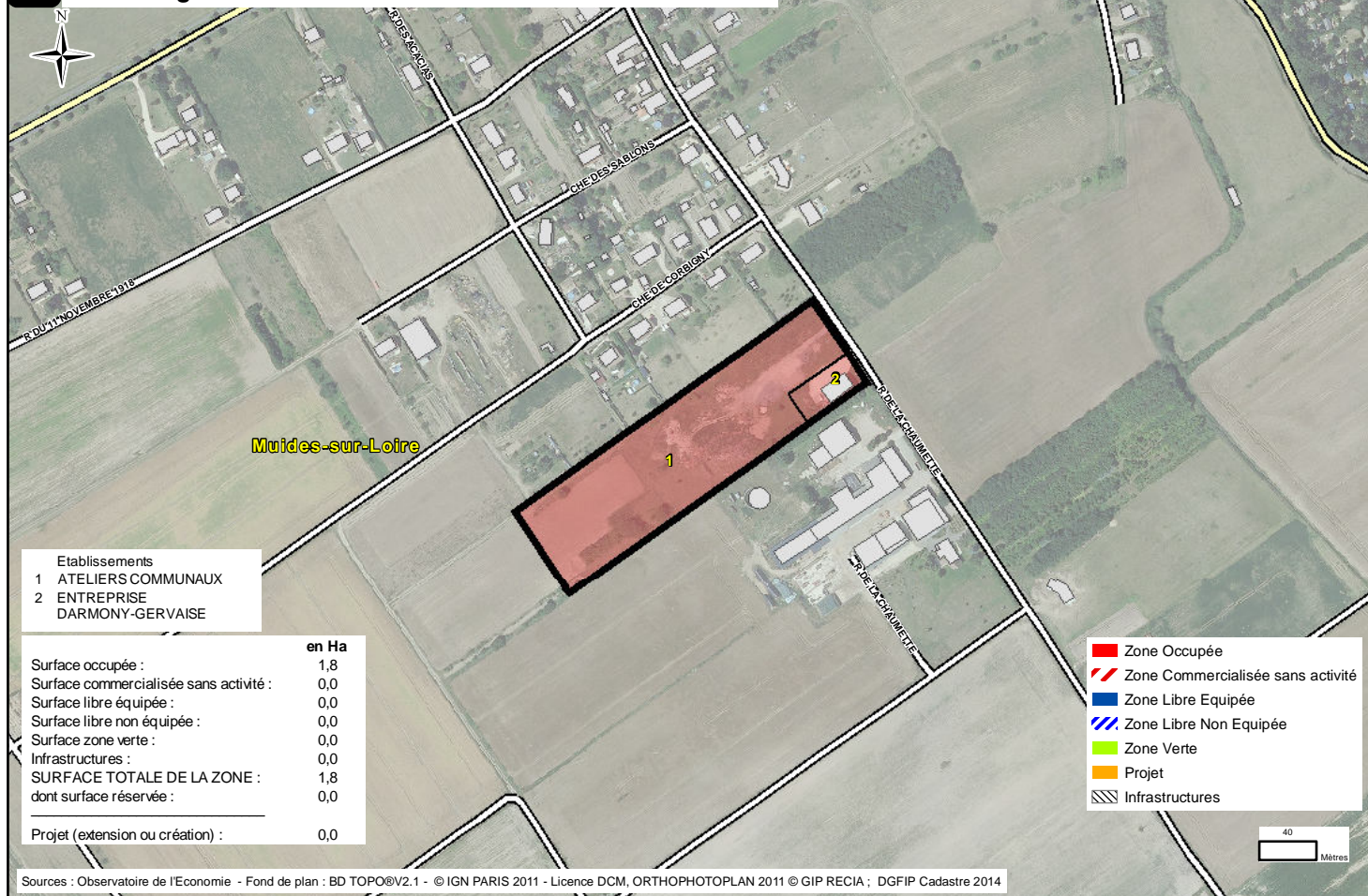




### 8.3 Beauce ligérienne - MER - Parc Industriel et Logistique des Portes de Chambord II

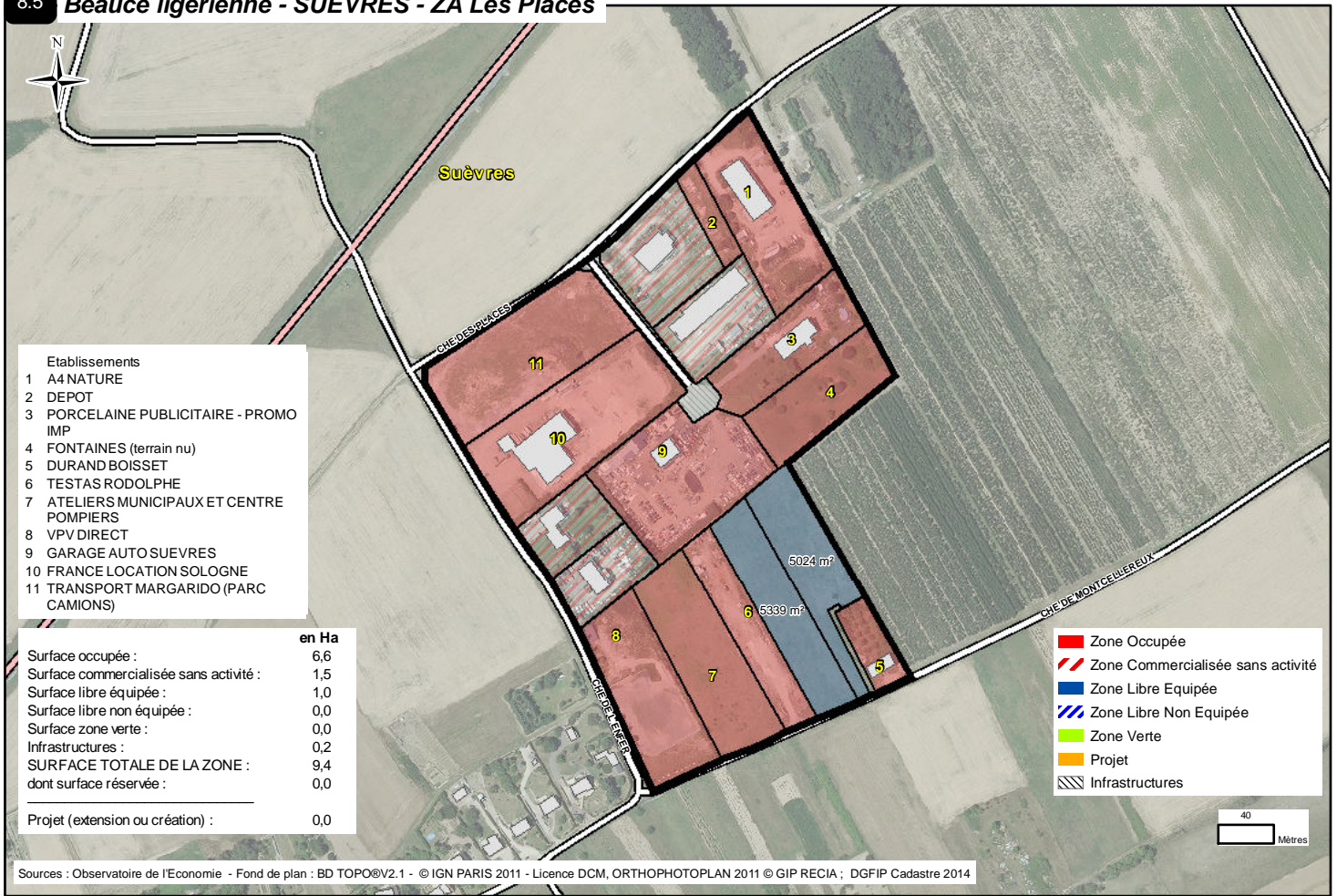


### 8.4 Beauce ligérienne - MUIDES-SUR-LOIRE - ZA La Chaumette





### 8.5 Beauce ligérienne - SUEVRES - ZA Les Places



### 8.6 Beauce ligérienne - TALCY - Zone de Talcy

