



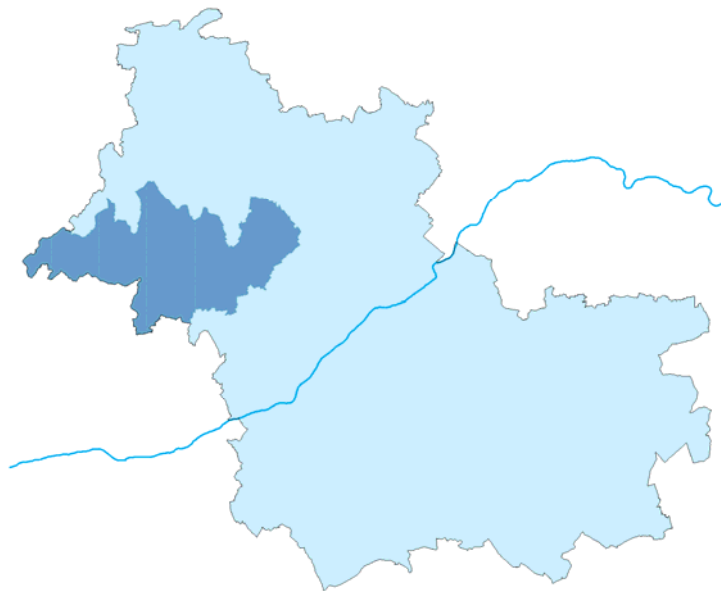
OBSERVATOIRE
DE L'ÉCONOMIE
ET DES TERRITOIRES

Les Fiches de l'Observatoire

Septembre 2024

#183 - 4106

Portrait chiffré du canton de Montoire-sur-le-Loir



Le canton de Montoire-sur-le-Loir

46 communes

 Canton de Montoire-sur-le-Loir



> Bureau centralisateur	Montoire-sur-le-Loir
> Superficie	666,9 km ²
> Densité	32,7 habitants au km ² en 2021
> Arrondissement(s)	Vendôme
> Intercommunalités	1 EPCI : CA Territoires vendômois 1 PAYS : Pays Vendômois

GLOSSAIRE

EPCI	Établissement public de coopération intercommunale
CC	Communauté de communes
CA	Communauté d'agglomération

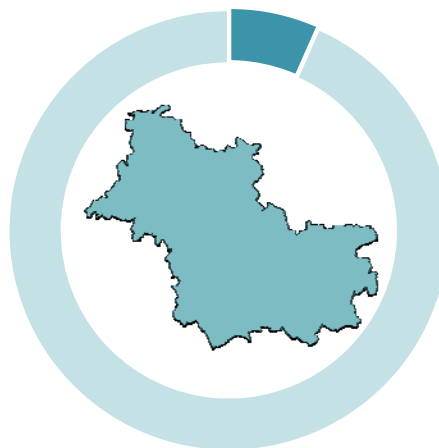
Démographie

Communes	Population 2015	Population 2021	Taux de variation annuel moyen (%)
Ambloy	182	189	+ 0,63
Artins	265	263	- 0,13
Authon	710	746	+ 0,83
Coulommiers-la-Tour	537	575	+ 1,15
Crucheray	384	412	+ 1,18
Essarts	110	99	- 1,74
Faye	244	222	- 1,56
Gombergean	196	166	- 2,73
Hayes	181	168	- 1,23
Houssay	390	378	- 0,52
Huisseau-en-Beauce	419	409	- 0,40
Lancé	469	477	+ 0,28
Lavardin	188	176	- 1,09
Lunay	1 276	1 248	- 0,37
Marcilly-en-Beauce	351	324	- 1,33
Montoire-sur-le-Loir	3 822	3 666	- 0,69
Montrouveau	150	145	- 0,56
Naveil	2 288	2 430	+ 1,01
Nourray	115	122	+ 0,99
Périgny	183	171	- 1,12
Pray	297	279	- 1,04
Prunay-Cassereau	623	596	- 0,74
Rocé	223	221	- 0,15
Roches-l'Évêque	278	277	- 0,06
Saint-Amand-Longpré	1 232	1 209	- 0,31
Saint-Arnoult	318	319	+ 0,05
Saint-Gourgon	115	97	- 2,80
Saint-Jacques-des-Guérets	89	94	+ 0,92
Saint-Martin-des-Bois	601	581	- 0,56
Saint-Rimay	292	294	+ 0,11
Sasnières	107	88	- 3,21
Selommes	823	801	- 0,45
Ternay	341	330	- 0,55
Thoré-la-Rochette	885	814	- 1,38
Tourailles	133	131	- 0,25
Troo	308	277	- 1,75
Vallée-de-Ronsard	526	519	- 0,22
Villavard	127	127	0,00
Villechauve	289	255	- 2,06
Villedieu-le-Château	408	387	- 0,88
Villemardy	280	273	- 0,42
Villeporcher	154	147	- 0,77
Villerable	526	491	- 1,14
Villeromain	245	228	- 1,19
Villetrun	322	315	- 0,37
Villiersfaux	263	244	- 1,24
Total canton	22 265	21 780	- 0,37
<i>Total Loir-et-Cher</i>	333 050	328 504	- 0,23

Source : INSEE RP 2015 et 2021 - exploitation principale

21 780 habitants en 2021

6,6 % de la population du Loir-et-Cher



Source : INSEE RP 2021 - exploitation principale

-0,37 % Taux de variation annuel moyen de la population entre 2015 et 2021

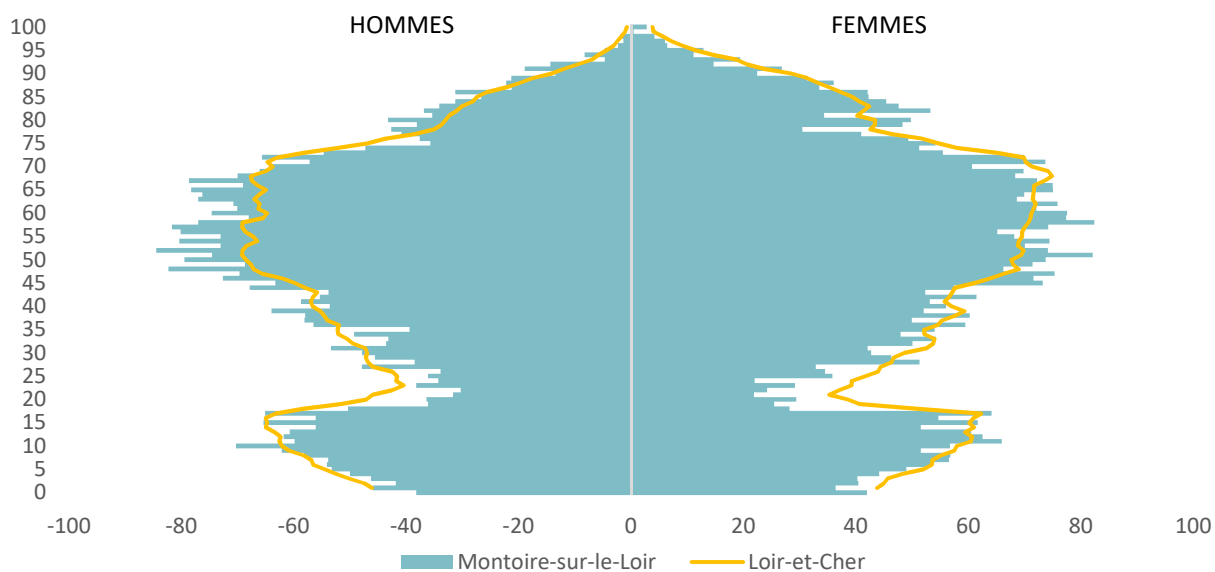


Loir-et-Cher

-0,23 %

Source : INSEE RP 2015 et 2021 - exploitation principale

Structure par âge en 2021*



*pour 10 000 habitants

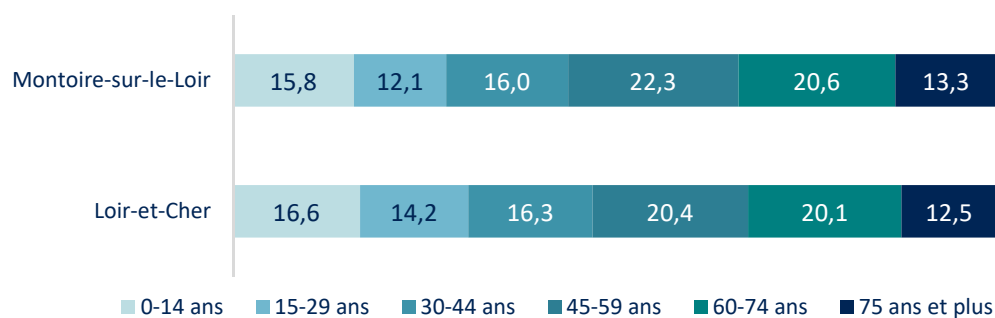
Source : INSEE RP 2021 - exploitation principale

Population par tranche d'âge en 2021

	Montoire-sur-le-Loir	Loir-et-Cher	Poids du canton (en %)
Population	21 780	328 504	6,6
0-14 ans	3 441	54 504	6,3
15-29 ans	2 629	46 525	5,7
30-44 ans	3 475	53 687	6,5
45-59 ans	4 852	66 865	7,3
60-74 ans	4 476	65 916	6,8
75 ans et plus	2 906	41 007	7,1

Source : INSEE RP 2021 - exploitation principale

Répartition de la population par tranche d'âge en 2021 (en %)



Source : INSEE RP 2021 - exploitation principale

Indice de vieillesse* en 2021

Montoire-sur-le-Loir

127

Loir-et-Cher

123

*Nombre de personnes de 65 ans ou plus pour 100 personnes de moins de 20 ans

Source : INSEE RP 2021 - exploitation principale

La composition des ménages en 2021

Montoire-sur-le-Loir

9 946 ménages

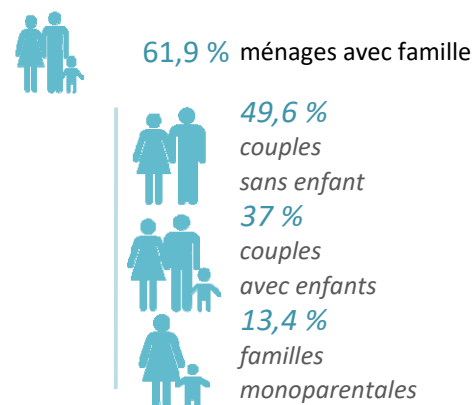
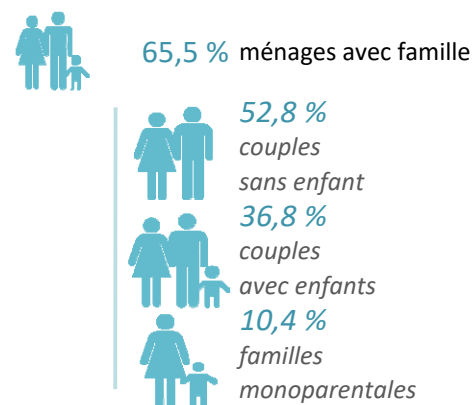
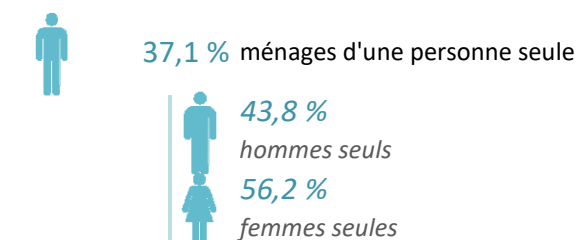
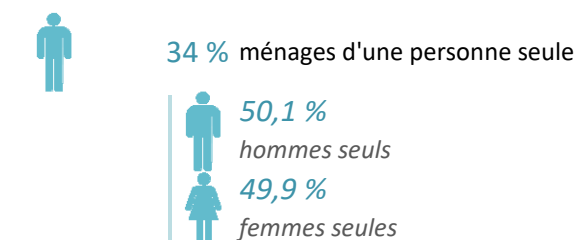
Loir-et-Cher

151 350 ménages

Source : INSEE RP 2021 - exploitation principale

Montoire-sur-le-Loir

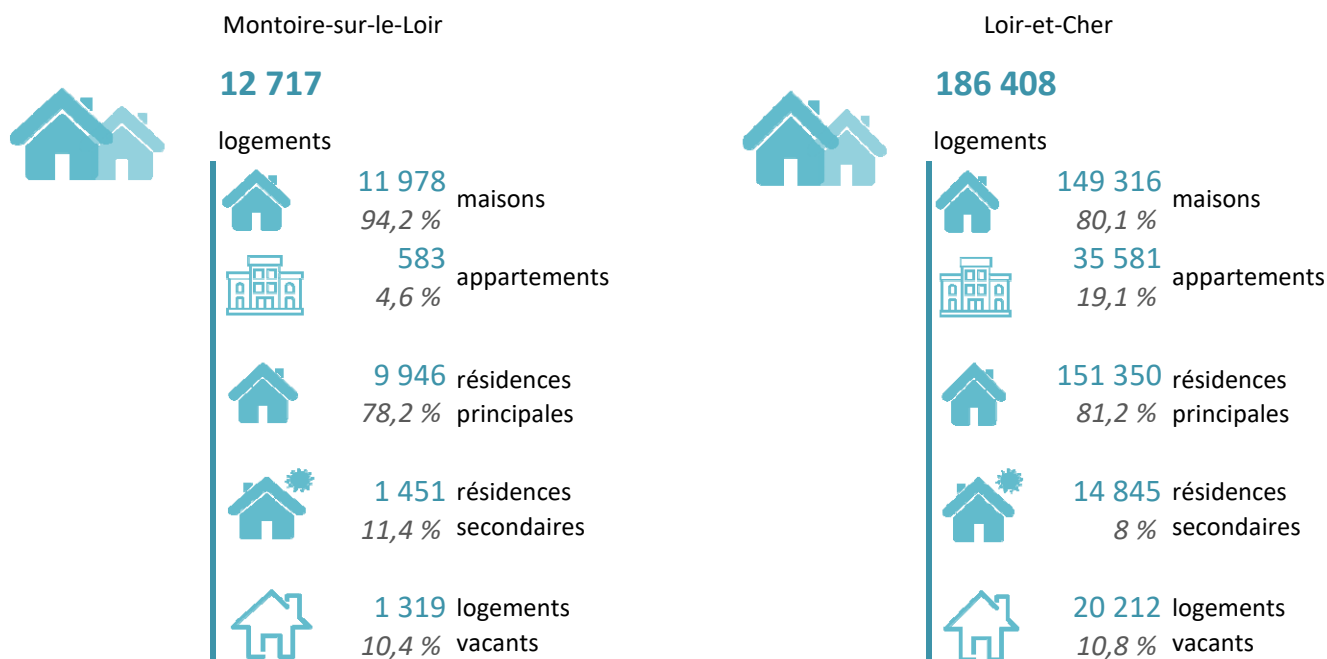
Loir-et-Cher



Source : INSEE RP 2021 - exploitation complémentaire

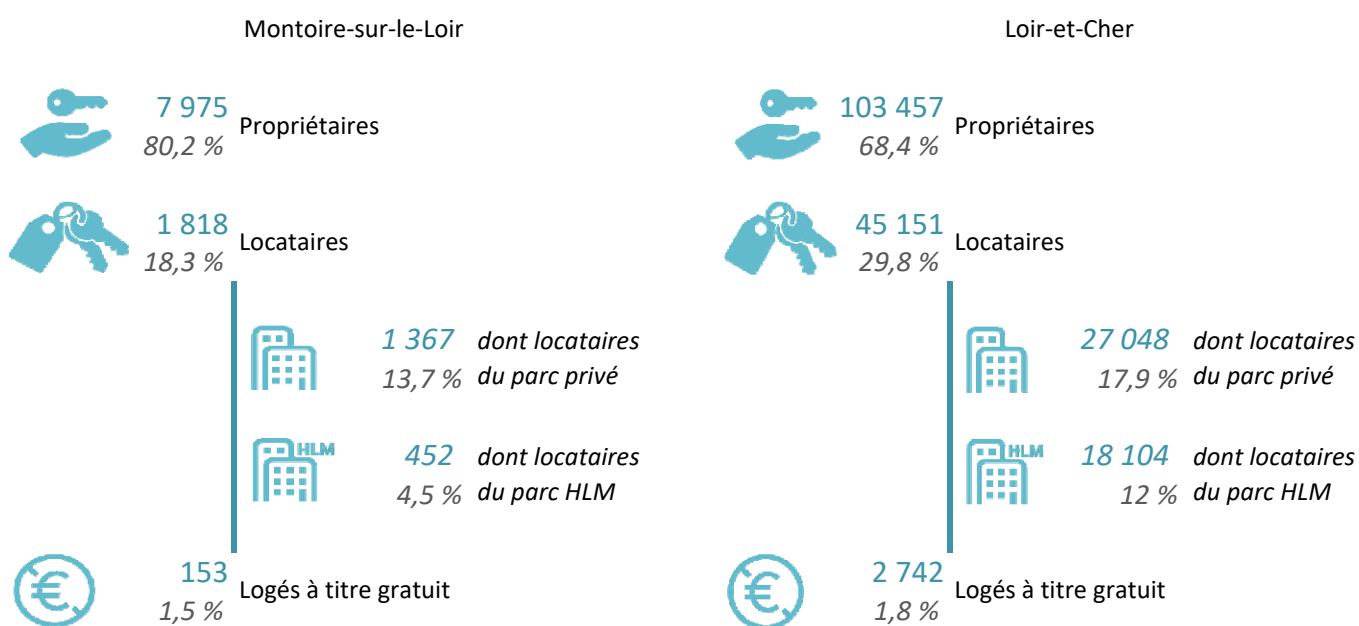
Habitat - Logement

La structure du parc de logements en 2021



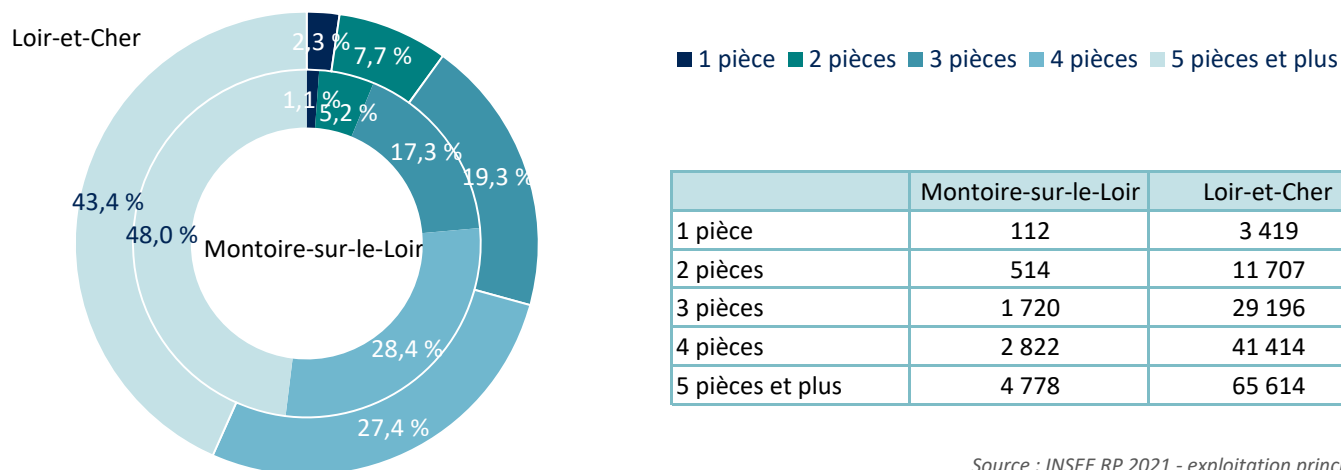
Source : INSEE RP 2021 - exploitation principale

Statut d'occupation des résidences principales en 2021



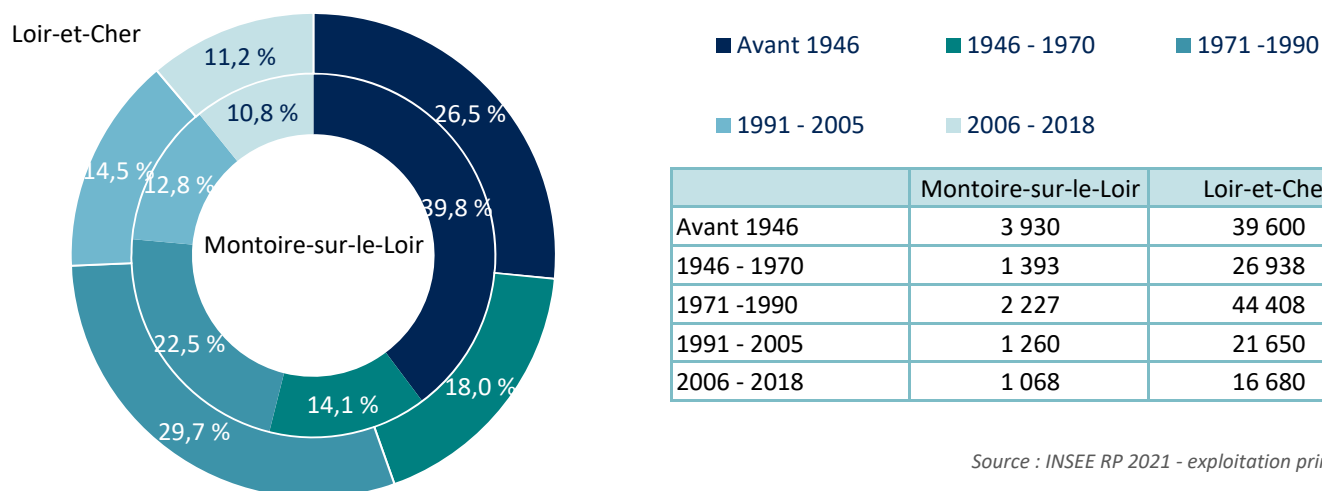
Source : INSEE RP 2021 - exploitation principale

Taille des résidences principales en 2021



Source : INSEE RP 2021 - exploitation principale

Date de construction des résidences principales en 2021



Source : INSEE RP 2021 - exploitation principale

La population active

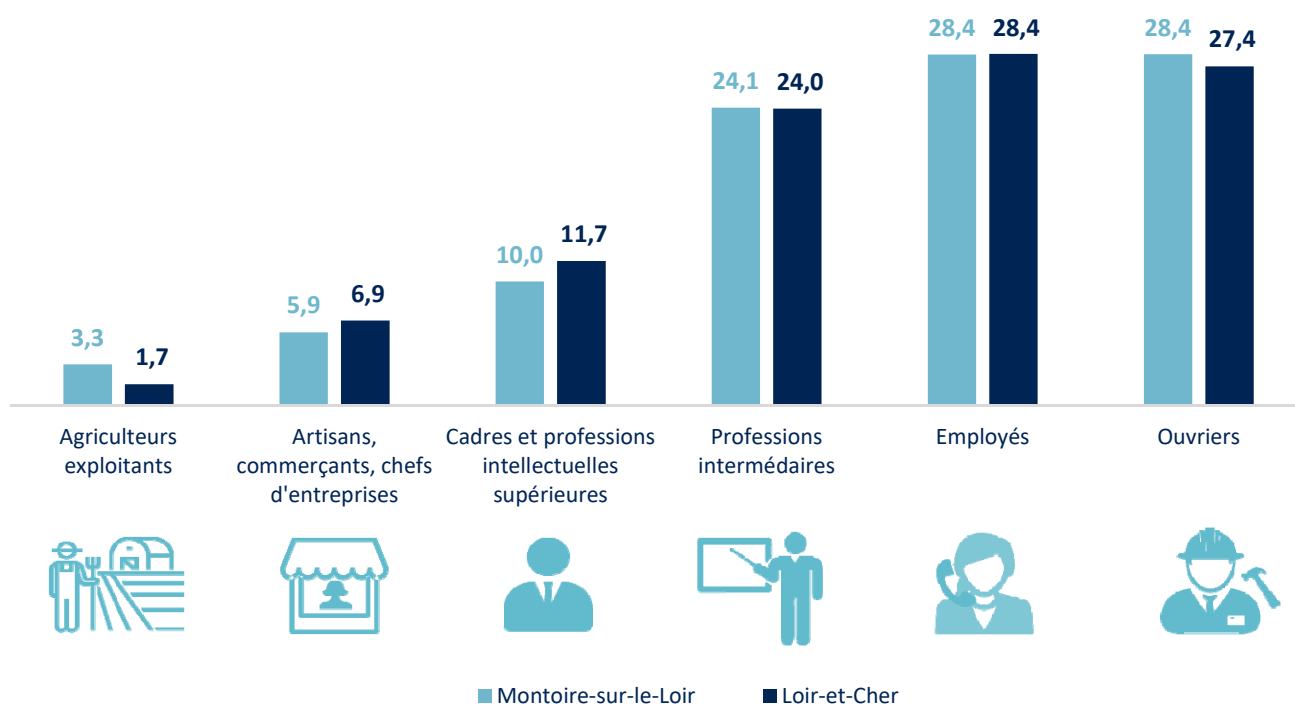
Répartition de la population des 15-64 ans en 2021

	Montoire-sur-le-Loir	%	Loir-et-Cher	%
Population de 15 à 64 ans	12 552		189 711	
Actifs	9 730	77,5	143 692	75,7
Actifs occupés	8 953	71,3	128 347	67,7
Inactifs	2 822	22,5	46 019	24,3
Élèves, étudiants, stagiaires non rémunérés	871	6,9	15 447	8,1
Retraités, préretraités	1 174	9,4	15 762	8,3
Autres inactifs	777	6,2	14 811	7,8

Source : INSEE RP 2021 - exploitation principale

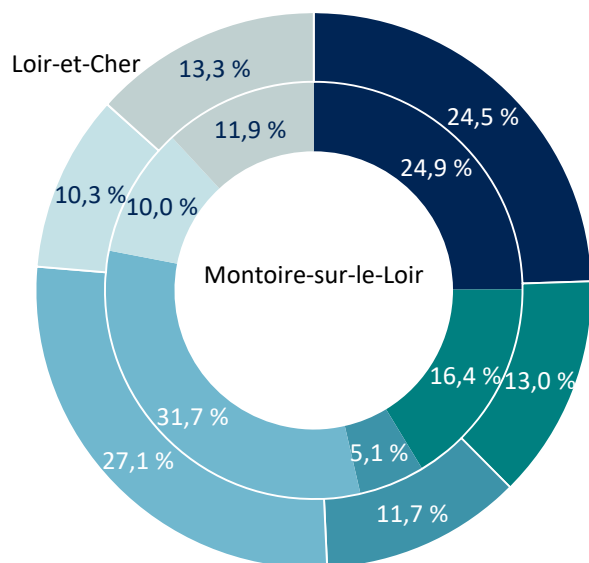
Les catégories socio-professionnelles des actifs de 15 à 64 ans en 2021

	Montoire-sur-le-Loir	Loir-et-Cher
Agriculteurs exploitants	942	2 417
Artisans, commerçants, chefs d'entreprises	1 680	9 757
Cadres et professions intellectuelles supérieures	2 847	16 597
Professions intermédiaires	6 850	34 115
Employés	8 073	40 432
Ouvriers	8 079	38 976



Source : INSEE RP 2021 - exploitation complémentaire

Niveau de formation de la population non scolarisée de plus de 15 ans (diplôme le plus élevé) en 2021



- Sans diplôme ou CEP
- BEPC
- CAP ou BEP
- BAC
- Enseignement supérieur court
- Enseignement supérieur long

	Montoire-sur-le-Loir	Loir-et-Cher
Sans diplôme ou CEP	4 272	61 806
BEPC	2 810	32 925
CAP ou BEP	874	29 602
BAC	5 430	68 557
Enseignement supérieur court	1 723	26 013
Enseignement supérieur long	2 037	33 647

Source : INSEE RP 2021 - exploitation principale

Indicateur de chômage* au 31/12/2023



Montoire-sur-le-Loir

13,3



Loir-et-Cher

16,0

*L'indicateur de chômage mesure la part des demandeurs d'emploi de cat. A,B et C (ici au 31/12/2023) dans le total de la population active âgée de 15 à 64 ans en 2021.

Sources : Pôle Emploi au 31/12/2023 et INSEE RP 2021

Taux de chômage par zone d'emploi au 31/03/2024 (en %)

Le canton de Montoire-sur-le-Loir appartient à la zone d'emploi de Vendôme.

Zone d'emploi de Vendôme



Loir-et-Cher



Source : INSEE

Demandeurs d'emploi au 31/12/2023

Montoire-sur-le-Loir

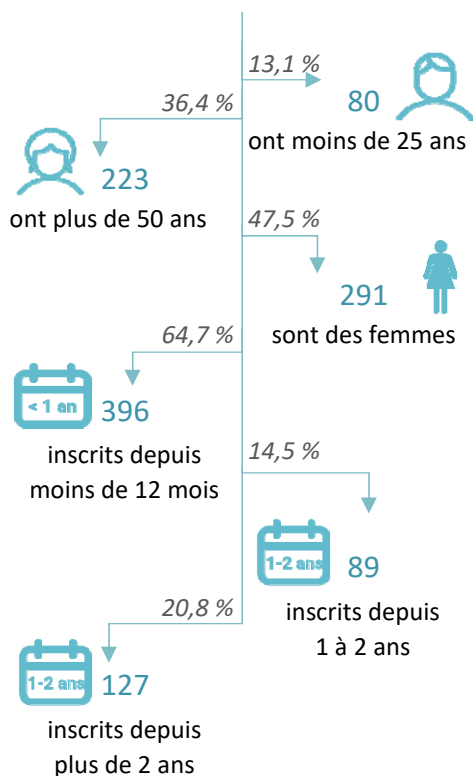
1 295

demandeurs d'emploi de cat. A, B ou C

dont ...

612

demandeurs d'emploi de catégorie A



Loir-et-Cher

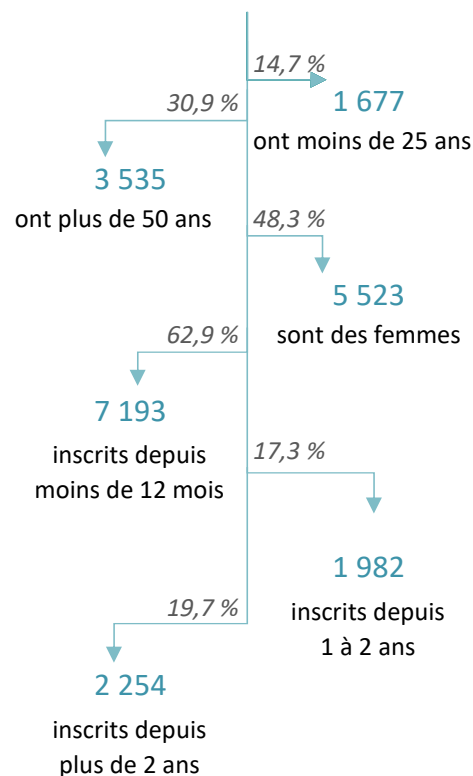
22 971

demandeurs d'emploi de cat. A, B ou C

dont ...

11 429

demandeurs d'emploi de catégorie A



Source : Pôle Emploi au 31/12/2023

Définitions

Cat. A	Personne sans emploi, tenue d'accomplir des actes positifs de recherche d'emploi quel que soit le type de contrat (CDI, CDD, à temps plein, à temps partiel, temporaire ou saisonnier)
Cat. B	Personne ayant exercé une activité réduite de 78 heures maximum par mois, tenue d'accomplir des actes positifs de recherche d'emploi
Cat. C	Personne ayant exercé une activité réduite de plus de 78 heures par mois, tenue d'accomplir des actes positifs de recherche d'emploi

L'activité économique

Nombre d'emplois en 2021

Montoire-sur-le-Loir



5 516
emplois

Loir-et-Cher



124 370
emplois

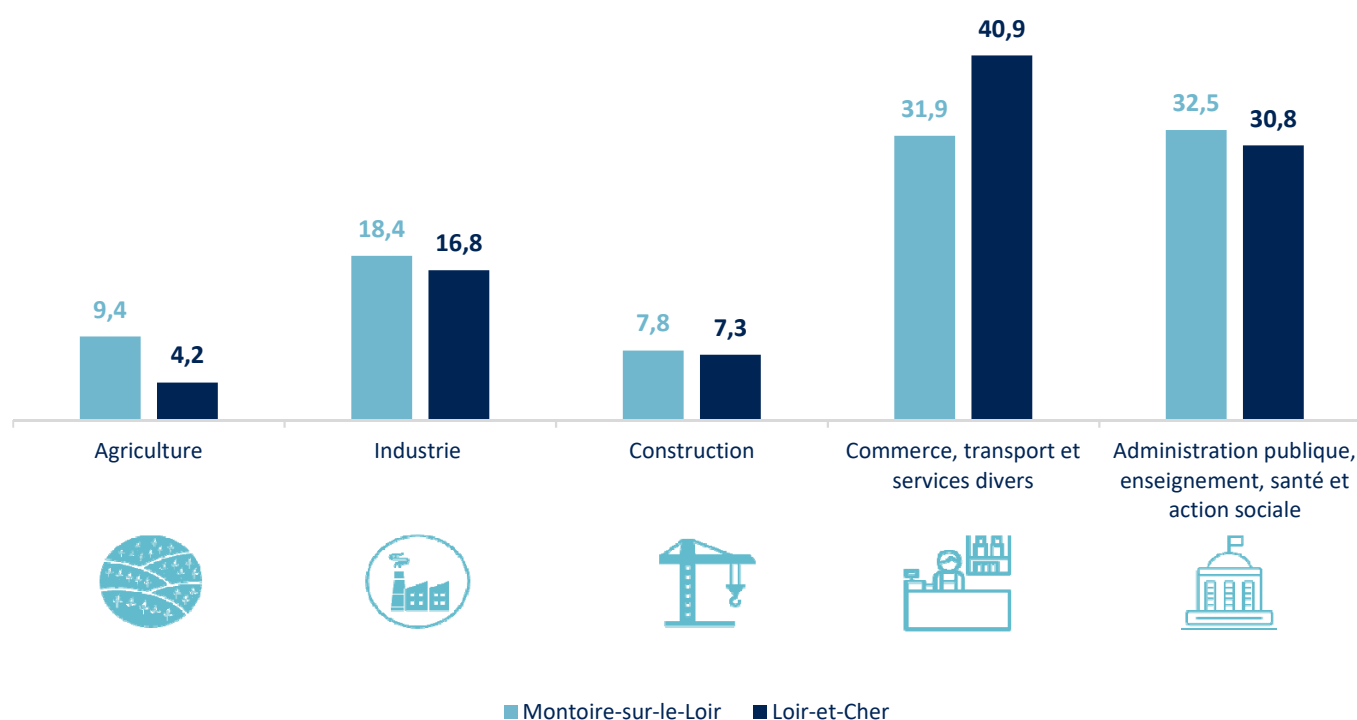
Source : INSEE RP 2021 - exploitation principale

Répartition des emplois par secteur d'activités en 2021

	Montoire-sur-le-Loir	Loir-et-Cher
Agriculture	512	5 230
Industrie	1 006	20 862
Construction	427	9 092
Commerce, transport et services divers	1 744	50 799
Administration publique, enseignement, santé et action sociale	1 779	38 260

Source : INSEE RP 2021 - exploitation complémentaire

Répartition des emplois par secteur d'activités en 2021 (en %)



Source : INSEE RP 2021 - exploitation complémentaire

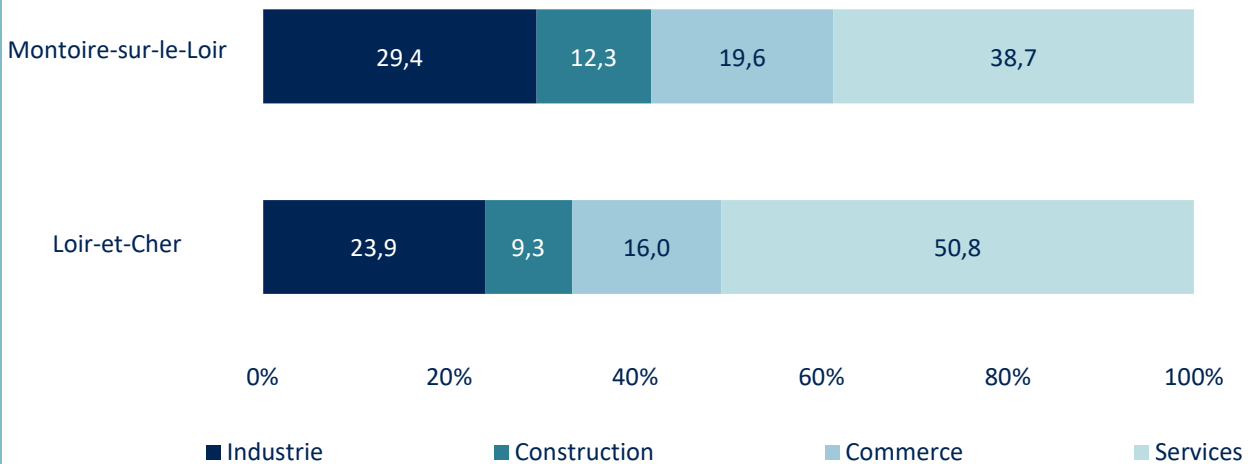


Zoom sur l'emploi salarié privé (hors agriculture)

Emplois salariés privés par grand secteur en 2023

	Montoire-sur-le-Loir	Loir-et-Cher
Emplois salariés privés en 2023	3 171	80 245
Industrie	932	19 156
Construction	391	7 486
Commerce	620	12 873
Services	1 228	40 730

Répartition de l'emploi salarié privé par grand secteur en 2023 (en %)



Évolution de l'emploi salarié privé par grand secteur entre 2021 et 2023

	Industrie	Construction	Commerce	Services	total
Montoire-sur-le-Loir	+ 1,1 % + 10 emplois	-12,7 % -57 emplois	+ 6 % + 35 emplois	+ 6,9 % + 79 emplois	+ 2,2 % + 67 emplois
Loir-et-Cher	-0,6 % -117 emplois	+ 0,1 % + 8 emplois	+ 0,3 % + 36 emplois	+ 1,9 % + 749 emplois	+ 0,8 % + 676 emplois



industrie



construction



commerce



services



total

Source : URSSAF



Zoom sur l'activité agricole et l'emploi relevant du régime agricole



Nombre d'exploitations agricoles en 2023

Montoire-sur-le-Loir

332

exploitations

-45 exploitations depuis 2020

Loir-et-Cher

2 267

exploitations

-294 exploitations depuis 2020

Source : MSA



Surface agricole utilisée (SAU) en 2022

	Montoire-sur-le-Loir	Loir-et-Cher
SAU (en ha)	49 364	283 814
SAU moyenne (en ha)	167	139
Part de la SAU dans le total du territoire (en %)	73,9	44,2
Évolution de la SAU entre 2018 et 2022 (en %)	-0,3	-0,5

Source : MSA



Effectifs salariés et non-salariés des exploitations agricoles en 2021

	Montoire-sur-le-Loir	Loir-et-Cher
Non-salariés	165	966
Salariés	514	12 662

Source : MSA



Nombre d'entreprises agricoles en 2023

Montoire-sur-le-Loir

84

exploitations

-45 entreprises depuis 2020

Loir-et-Cher

923

exploitations

-294 entreprises depuis 2020

Source : MSA



Effectifs salariés et non-salariés des entreprises agricoles en 2021

	Montoire-sur-le-Loir	Loir-et-Cher
Non-salariés	0	40
Salariés	268	5 864

Source : MSA

Hébergements touristiques en 2024

Montoire-sur-le-Loir



1 hôtel

7 chambres dans hôtels



2 campings

178 emplacements de camping



0 village vacances



0 résidence de tourisme



0 auberge de jeunesse - centre sportif

Loir-et-Cher



113 hôtels

3 600 chambres dans hôtels



43 campings

5 337 emplacements de camping



2 villages vacances



5 résidences de tourisme



5 auberges de jeunesse - centres sportifs

548 lits dans auberges de jeunesse - centres sportifs

Source : Insee – partenaires territoriaux - Capacité des communes en hébergement touristique au 1er janvier 2024 (hôtels, campings et autres hébergements collectifs)

Principaux sites et événements touristiques

Ruines du château de Lavardin	Maison Renaissance	Festival de Montoire : Danses et musiques du monde
Musée-spectacle Musikenfête	Jardin du Plessis Sasnières	Gare à la Rochette à Thoré-la-Rochette
Train Touristique de la Vallée du Loir	Château de Rochambeau	Ecomusée troglodytique
Visite de la cité Troglodytique de Trôo	Grotte pétrifiante	Maison natale de Ronsard
Visite du village troglodytique du coteau Saint-André		

Source : Tourinsoft

Les sites classés et sites inscrits

Superficie en km ²	Montoire-sur-le-Loir	% du Loir-et-Cher	Loir-et-Cher
Sites classés	2,8	4,8	58,8
Sites inscrits	1,0	9,0	11,1

Source : INPN

Niveau de vie et prestations sociales

Zoom sur les revenus et foyers fiscaux

Montoire-sur-le-Loir



13 188
foyers fiscaux

Loir-et-Cher



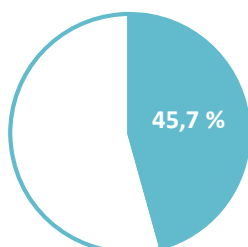
198 749
foyers fiscaux

Source : DGFIP 2022 (revenus 2021)

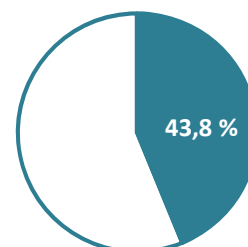


Part des foyers imposés (en %)

Montoire-sur-le-Loir



Loir-et-Cher



Source : DGFIP 2022 (revenus 2021)



Impôt moyen par foyer fiscal



Revenu moyen déclaré par foyer fiscal

2 905 €

Montoire-sur-le-Loir

2 819 €

Loir-et-Cher

28 630 €

Montoire-sur-le-Loir

27 246 €

Loir-et-Cher

Source : DGFIP 2022 (revenus 2021)



Revenu moyen déclaré
par foyer fiscal imposé

42 454 €



Montoire-sur-le-Loir

41 926 €



Loir-et-Cher

Part des pensions et retraites
dans le total des revenus (en %)

35,6 %



Montoire-sur-le-Loir

37,3 %



Loir-et-Cher

Source : DGFIP 2022 (revenus 2021)

Allocataires du revenu de solidarité active (RSA) au 31/12/2023

	Montoire-sur-le-Loir	% du Loir-et-Cher	Loir-et-Cher
Nombre de foyers allocataires du RSA*	261	3,9	6 627

*Attention, ce nombre n'est pas comparable à celui des années précédentes.

Source : Conseil Départemental - Déclick insertion

Allocation Personnalisée d'Autonomie (APA) au 31/12/2023

	Montoire-sur-le-Loir	% du Loir-et-Cher	Loir-et-Cher
Nombre de bénéficiaires de l'APA	425	7,0	6 069

Source : Conseil Départemental (APA à domicile avec droits ouverts au 31/12/2023)

Prestation de compensation du handicap (PCH) au 31/12/2023

	Montoire-sur-le-Loir	% du Loir-et-Cher	Loir-et-Cher
Nombre de bénéficiaires de la PCH	166	5,4	3 048
Adultes bénéficiaires de la PCH	155	5,5	2 799
Enfants bénéficiaires de la PCH	11	4,4	249

Source : Conseil Départemental (PCH domicile et établissement)

Assistants familiaux

	Montoire-sur-le-Loir	% du Loir-et-Cher	Loir-et-Cher
Nombre d'assistants familiaux agréés	27	7,5	358
Capacité d'accueil (nb d'enfants)	68	8,2	831

Source : Conseil Départemental - 2024

Les services à la population

	Montoire-sur-le-Loir	Loir-et-Cher
Police	0	3
Centre de finances publiques	2	5
Gendarmerie	3	23
Conseil de prud'hommes	0	1
Tribunal de commerce	0	1
Agence France Travail	0	4
Poste (bureau, agence ou relais)	14	154
École maternelle et primaire (public et privé)	32	322
Collège (public et privé)	3	38
Lycée (public et privé)	2	27
Enseignement supérieur universitaire	0	6
Établissements et services de santé	1	59
Établissements d'hébergement pour personnes âgées	3	63
Crèches collectives ou parentales, haltes-garderies	1	38
Gare SNCF	1	34

Source : INSEE BPE 2023



Zoom sur la démographie médicale



Montoire-sur-le-Loir
1 médecin pour
1 458 habitants



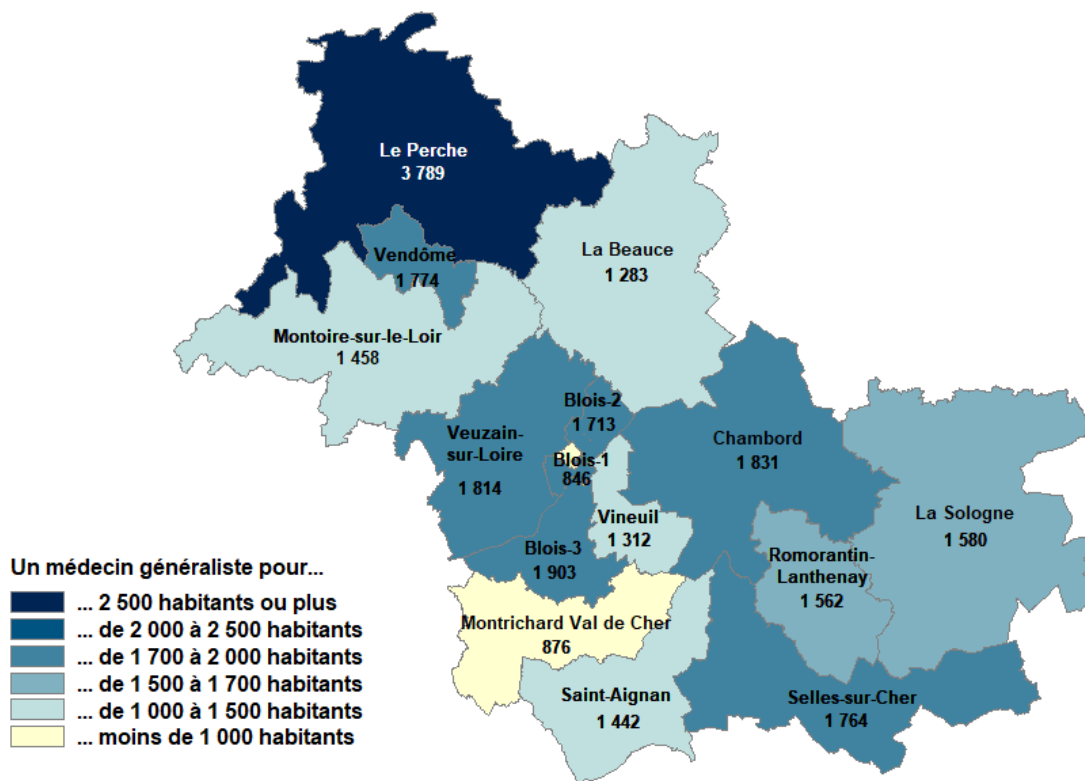
Loir-et-Cher
1 médecin pour
1 490 habitants

Montoire-sur-le-Loir
3 médecins sur 10
ont plus de 55 ans

Loir-et-Cher
5 médecins sur 10
ont plus de 55 ans

Sources : Observatoire de l'Économie et des Territoires (juil. 2024), Insee - RP 2020

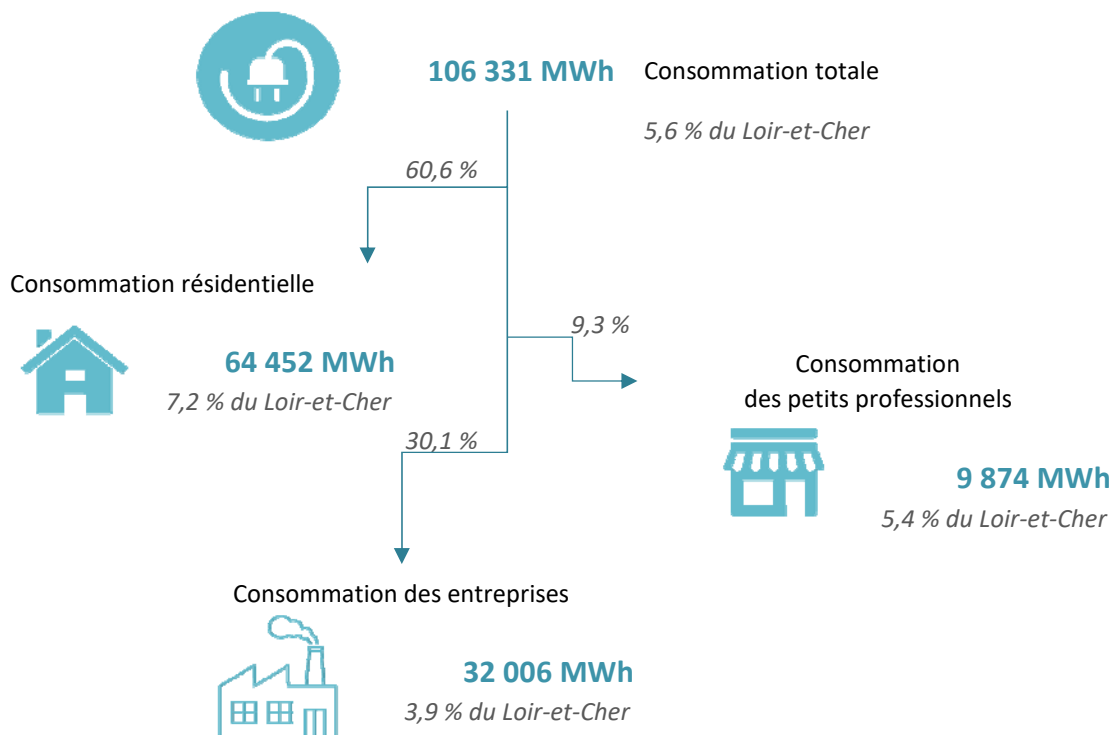
Nombre moyen d'habitants pour un médecin généraliste libéral ou salarié d'un centre de santé par canton



Sources : Observatoire de l'Économie et des Territoires (juil. 2024), Insee - RP 2020

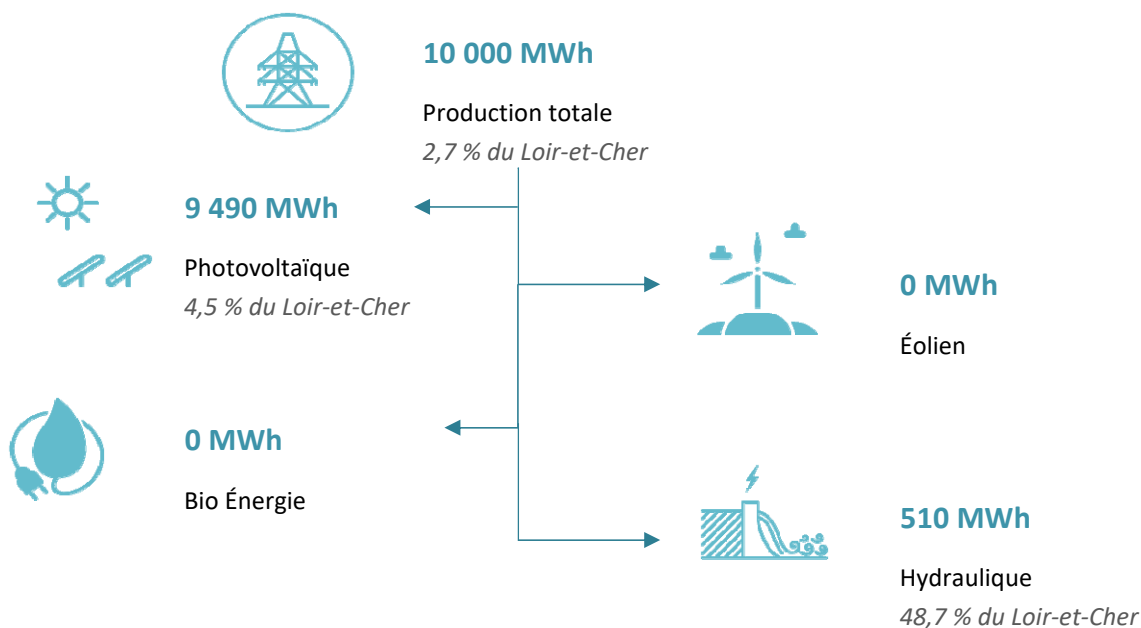
Environnement et risques majeurs

La consommation d'électricité en 2023



Source : ENEDIS

La production d'électricité issue d'énergies renouvelables en 2023



Source : ENEDIS

Les espaces naturels

Superficie en km ²	Montoire-sur-le-Loir	% du Loir-et-Cher	Loir-et-Cher
Natura 2000 (ZPS)	70,7	7,5	947,0
Natura 2000 (SIC - ZSC)	0,3	0,0	2 202,0
ZNIEFF 1	2,3	4,5	51,0
ZNIEFF 2	0,1	0,0	223,0
ENS	0,2	0,8	25,5

Source : INPN

La ressource en eau

Superficie en km ²	Montoire-sur-le-Loir	% du Loir-et-Cher	Loir-et-Cher
SAGE	742,5	15,9	4 680,4
SAGE Nappe de Beauce	241,2	19,0	1 266,4
SAGE Loir	501,3	27,8	1 805,3

Source : AELB

Randonnées pédestres

Montoire-sur-le-Loir	Longueur en km	Montoire-sur-le-Loir	Longueur en km
Ambloy	9,6	Artins	25,0
Authon	3,6	Coulommiers-la-Tour	28,5
Crucheray	29,1	Essarts	14,3
Faye	8,8	Gombergean	13,0
Hayes	11,4	Houssay	32,0
Huisseau-en-Beauce	9,3	Lancé	32,6
Lavardin	18,7	Lunay	60,4
Marcilly-en-Beauce	18,3	Montoire-sur-le-Loir	39,7
Montrouveau	13,1	Naveil	37,0
Nourray	18,4	Périgny	12,8
Pray	21,8	Prunay-Cassereau	20,2
Rocé	12,2	Roches-l'Évêque	5,3
Saint-Amand-Longpré	10,0	Saint-Arnoult	10,0
Saint-Jacques-des-Guérets	3,7	Saint-Martin-des-Bois	45,7
Saint-Rimay	5,0	Sasnières	13,7
Selommes	49,3	Ternay	28,3
Thoré-la-Rochette	25,5	Tourailles	5,0
Troo	35,2	Vallée-de-Ronsard	43,5
Villavard	4,8	Villechauve	5,4
Villedieu-le-Château	40,7	Villemardy	3,2
Villerable	17,2	Villetrun	5,8
Villiersfaux	11,8	Total	858,9

Source : PDIPR - Conseil Départemental de Loir-et-Cher ; septembre 2019

Randonnées cyclables

Longueur en km	Montoire-sur-le-Loir	% du Loir-et-Cher	Loir-et-Cher
La Vallée du Loir à Vélo	43,7	53,4	81,9
Saint Jacques à Vélo via Chartres	40,2	51,3	78,4
Tronçon commun	20,1		
Variantes ou autres boucles labellisées	26,8	3,1	857,7

Source : Région Centre-Val de Loire

Les risques naturels et technologiques

Nombre de communes concernées	Montoire-sur-le-Loir	% du Loir-et-Cher	Loir-et-Cher
Risque nucléaire	-	-	55
Risque transport de matières dangereuses	28	15,3	183
Nombre de sites SEVESO (seuil haut)	-	-	7

Sources : Ministère de la Transition Écologique et Solidaire (Géorisques, 04/2024) et GASPAR 2023

Les risques argilo-calcaires

Superficie en km ²	Montoire-sur-le-Loir	% du Loir-et-Cher	Loir-et-Cher
Exposition faible	69,5	7,1	983,0
Exposition moyenne	592,3	12,2	4 866,0
Exposition forte	0,1	0,0	329,0

Source : BRGM 2019

Les documents réglementaires relatifs aux risques naturels et technologiques

Nombre de communes concernées	Montoire-sur-le-Loir	% du Loir-et-Cher	Loir-et-Cher
DICRIM	10	11,2	89
PCS*	9	10,7	84
PPRI	14	16,1	87
PPRT	-	-	16

*Données 2020

Source : GASPAR 2023

GLOSSAIRE

Natura 2000 - ZPS	Natura 2000 - Zones de Protection Spéciale
Natura 2000 - SIC et ZSC	Natura 2000 - Site d'Intérêt Communautaire et Zones Spéciales de Conservation
ZNIEFF 1	Zones Naturelles d'Intérêt Écologique Faunistique et Floristique 1
ZNIEFF 2	Zones Naturelles d'Intérêt Écologique Faunistique et Floristique 2
ENS	Espaces Naturels Sensibles
CEN	Conservatoire des Espaces Naturels
SAGE	Schéma d'Aménagement et de Gestion des Eaux
DICRIM	Dossier d'Information Communal sur les Risques Majeurs
PCS	Plan Communal de Sauvegarde
PPRI	Plan de Prévention du Risque Inondation
PPRT	Plan de Prévention du Risque Technologique

Infrastructures et déplacements

Réseau routier départemental

Longueur en km	Montoire-sur-le-Loir	% du Loir-et-Cher	Loir-et-Cher
Autoroutes	-	-	166,0
Routes départementales	366,6	10,7	3 416,0

Source : BD TOPO 2020, Conseil Départemental de Loir-et-Cher

Réseau de transport en commun départemental



28,2 km
de lignes de chemin de fer TER
314,7 km au total



17,9 km
de lignes TGV
53,1 km au total



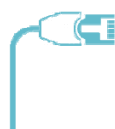
1
gare de voyageurs TER
3 % du Loir-et-Cher (33 gares au total)



0
aérodrome
2 aérodromes au total dans le Loir-et-Cher

Source : BD TOPO 2020

Réseau numérique



14 713 Prises commercialisables

15 519 Prises à desservir

Taux d'avancement des prises **94,8 %**



49 SRO¹ installés (et montés en débit)

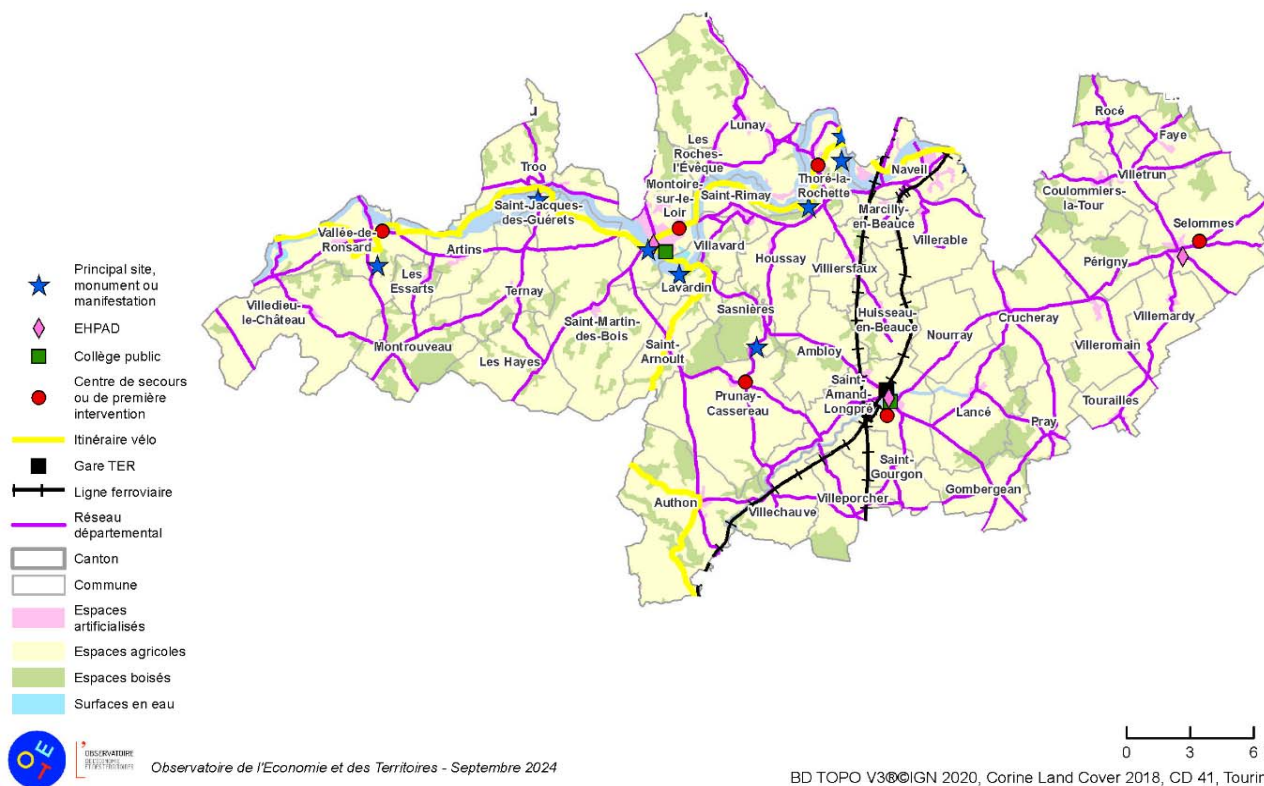
Taux d'avancement des SRO **100 %**

¹Sites de raccordement optique

Source : SMO Val de Loire Numérique (avril 2024), Arcep (T3 2023)

Les infrastructures et équipements publics

Montoire-sur-le-Loir



Territoire d'intervention des MDS
(Maisons Départementales des Solidarités) :

Territoire Nord

6 
Centres de secours et d'intervention

367 km  de routes départementales

2  Collèges publics

Réalisé avec le concours financier du Conseil départemental de Loir-et-Cher
Directeur de la publication : Jean-Luc BROUTIN • Dépôt légal à parution - ISSN 2267-5159 •
Tirage : publication électronique Observatoire de l'Économie et des Territoires -
34 avenue Maunoury - 41000 BLOIS Tél : 02.54.42.39.72 • www.pilote41.fr •
E-mail : infos@observatoire41.com



Observatoire de l'Économie et des Territoires
34 av. Maunoury 41000 Blois
Téléphone 02 54 42 29 74
www.pilote41.fr



Conseil départemental de Loir-et-Cher
41000 Blois
Téléphone 02 54 58 41 41
www.departement41.fr