



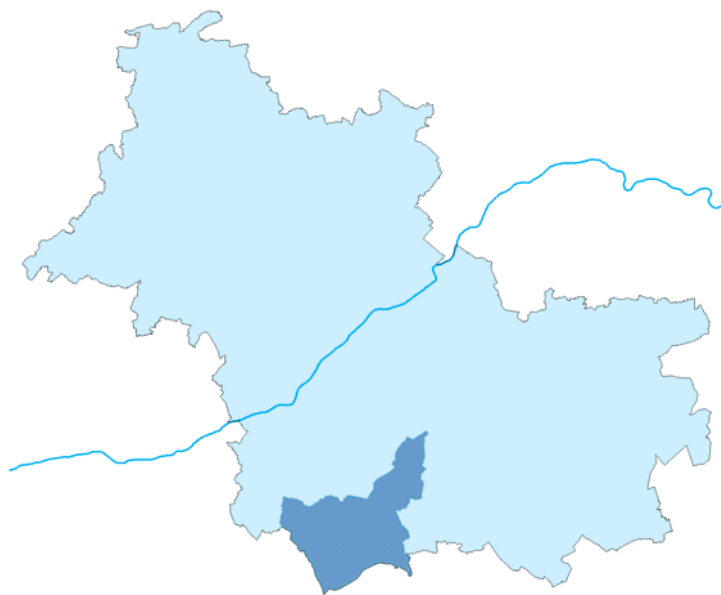
OBSERVATOIRE
DE L'ÉCONOMIE
ET DES TERRITOIRES

Les Fiches de l'Observatoire

Septembre 2024

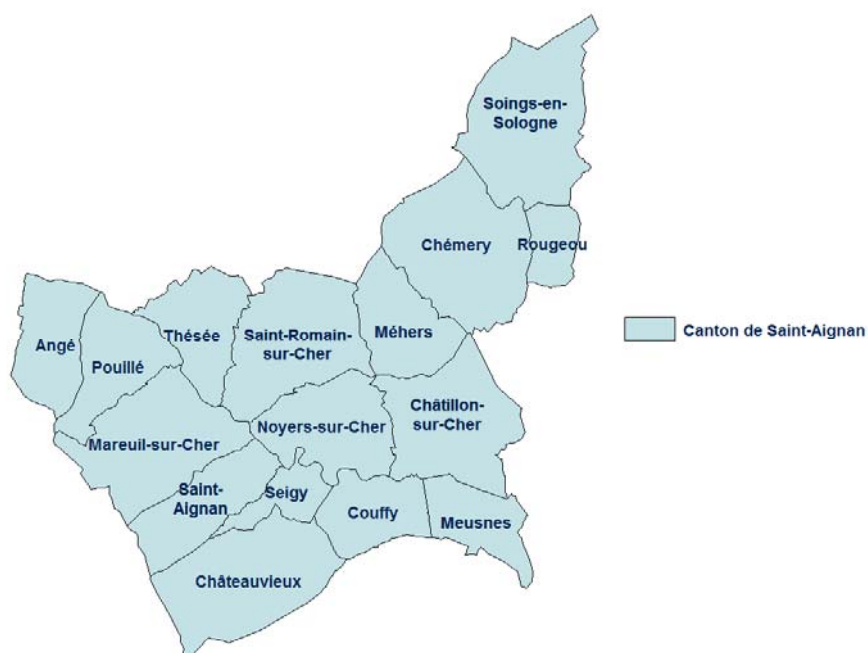
#183 - 4111

Portrait chiffré du canton de Saint-Aignan



Le canton de Saint-Aignan

16 communes



> Bureau centralisateur	Saint-Aignan
> Superficie	355,5 km ²
> Densité	52,4 habitants au km ² en 2021
> Arrondissement(s)	Romorantin-Lanthenay
> Intercommunalités	1 EPCI : CC Val-de-Cher-Controis
	1 PAYS : Pays de la Vallée du Cher et du Romorantinais

GLOSSAIRE

EPCI	Établissement public de coopération intercommunale
CC	Communauté de communes
CA	Communauté d'agglomération

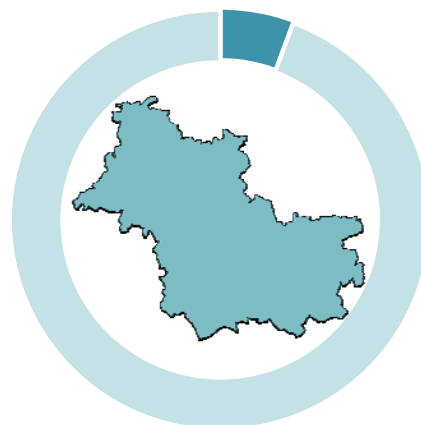
Démographie

Communes	Population 2015	Population 2021	Taux de variation annuel moyen (%)
Angé	904	805	- 1,91
Châteauvieux	546	533	- 0,40
Châtillon-sur-Cher	1 730	1 677	- 0,52
Chémery	985	931	- 0,94
Couffy	514	496	- 0,59
Mareuil-sur-Cher	1 133	1 159	+ 0,38
Méhers	363	313	- 2,44
Meusnes	1 092	1 066	- 0,40
Noyers-sur-Cher	2 772	2 677	- 0,58
Pouillé	798	802	+ 0,08
Rougeou	150	147	- 0,34
Saint-Aignan	2 883	2 821	- 0,36
Saint-Romain-sur-Cher	1 494	1 447	- 0,53
Seigy	1 112	994	- 1,85
Soings-en-Sologne	1 614	1 594	- 0,21
Thésée	1 152	1 155	+ 0,04
Total canton	19 242	18 617	- 0,55
<i>Total Loir-et-Cher</i>	<i>333 050</i>	<i>328 504</i>	<i>- 0,23</i>

Source : INSEE RP 2015 et 2021 - exploitation principale

18 617 habitants en 2021

5,7 % de la population du Loir-et-Cher



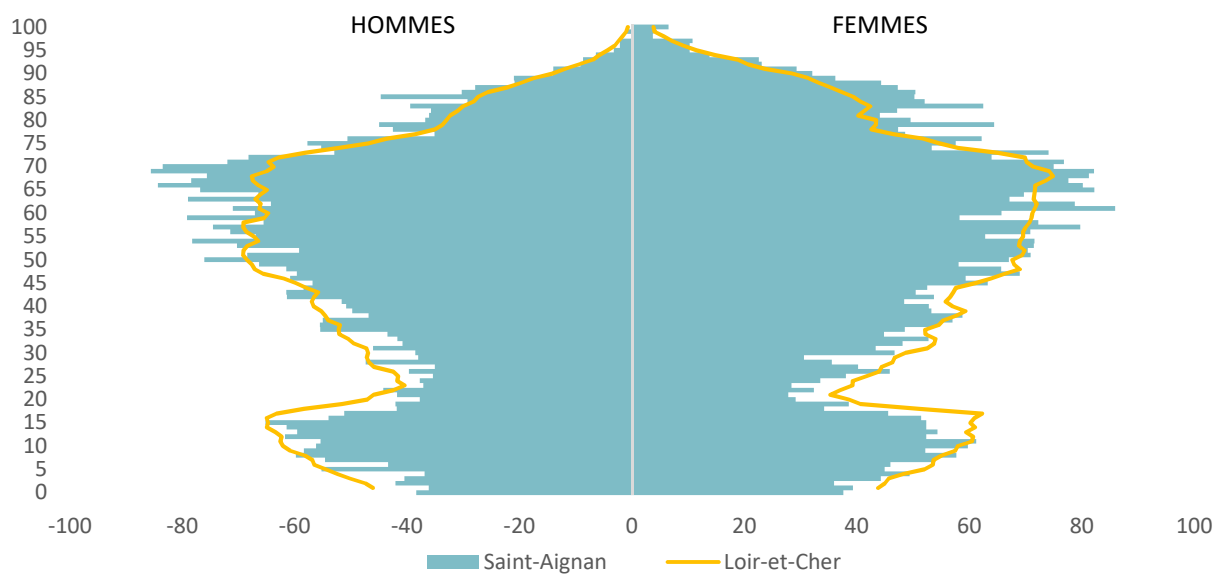
Source : INSEE RP 2021 - exploitation principale

-0,55 % Taux de variation annuel moyen de la population entre 2015 et 2021



Source : INSEE RP 2015 et 2021 - exploitation principale

Structure par âge en 2021*



*pour 10 000 habitants

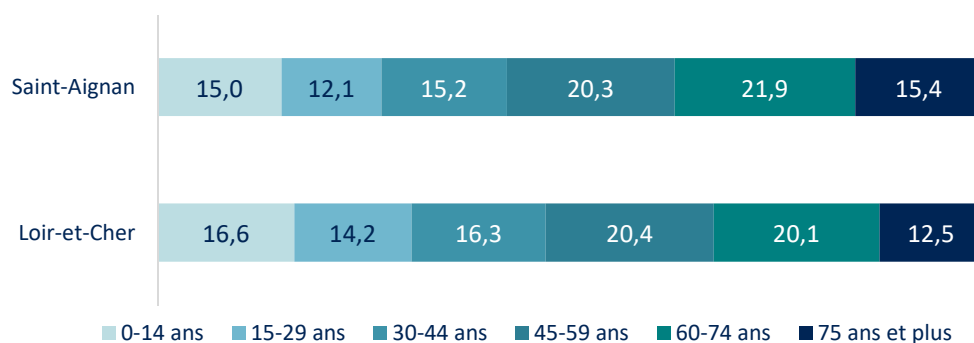
Source : INSEE RP 2021 - exploitation principale

Population par tranche d'âge en 2021

	Saint-Aignan	Loir-et-Cher	Poids du canton (en %)
Population	18 617	328 504	5,7
0-14 ans	2 794	54 504	5,1
15-29 ans	2 257	46 525	4,9
30-44 ans	2 835	53 687	5,3
45-59 ans	3 771	66 865	5,6
60-74 ans	4 085	65 916	6,2
75 ans et plus	2 875	41 007	7,0

Source : INSEE RP 2021 - exploitation principale

Répartition de la population par tranche d'âge en 2021 (en %)



Source : INSEE RP 2021 - exploitation principale

Indice de vieillesse* en 2021

Saint-Aignan

153

Loir-et-Cher

123

*Nombre de personnes de 65 ans ou plus pour 100 personnes de moins de 20 ans

Source : INSEE RP 2021 - exploitation principale

La composition des ménages en 2021

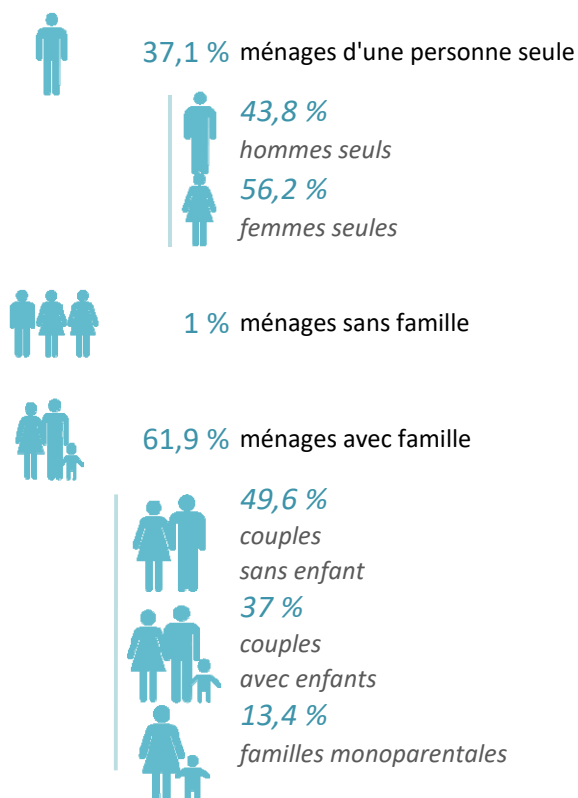
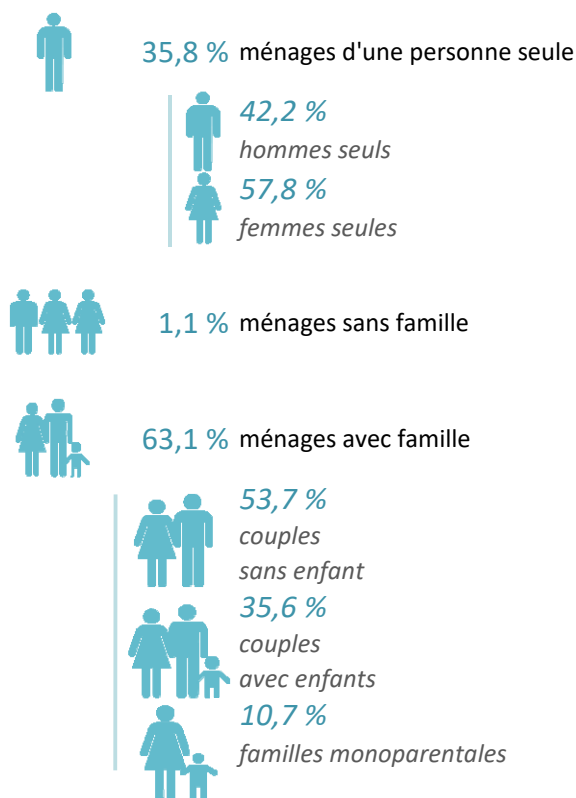
Saint-Aignan
8 724 ménages

Loir-et-Cher
151 350 ménages

Source : INSEE RP 2021 - exploitation principale

Saint-Aignan

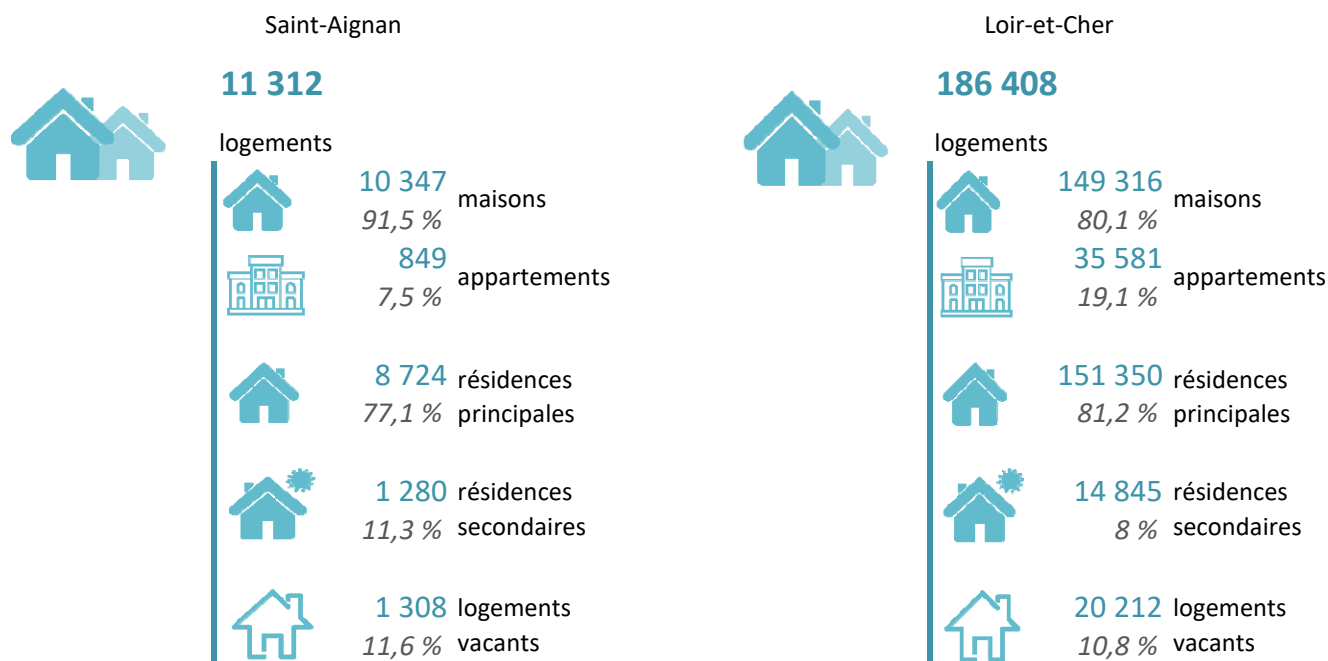
Loir-et-Cher



Source : INSEE RP 2021 - exploitation complémentaire

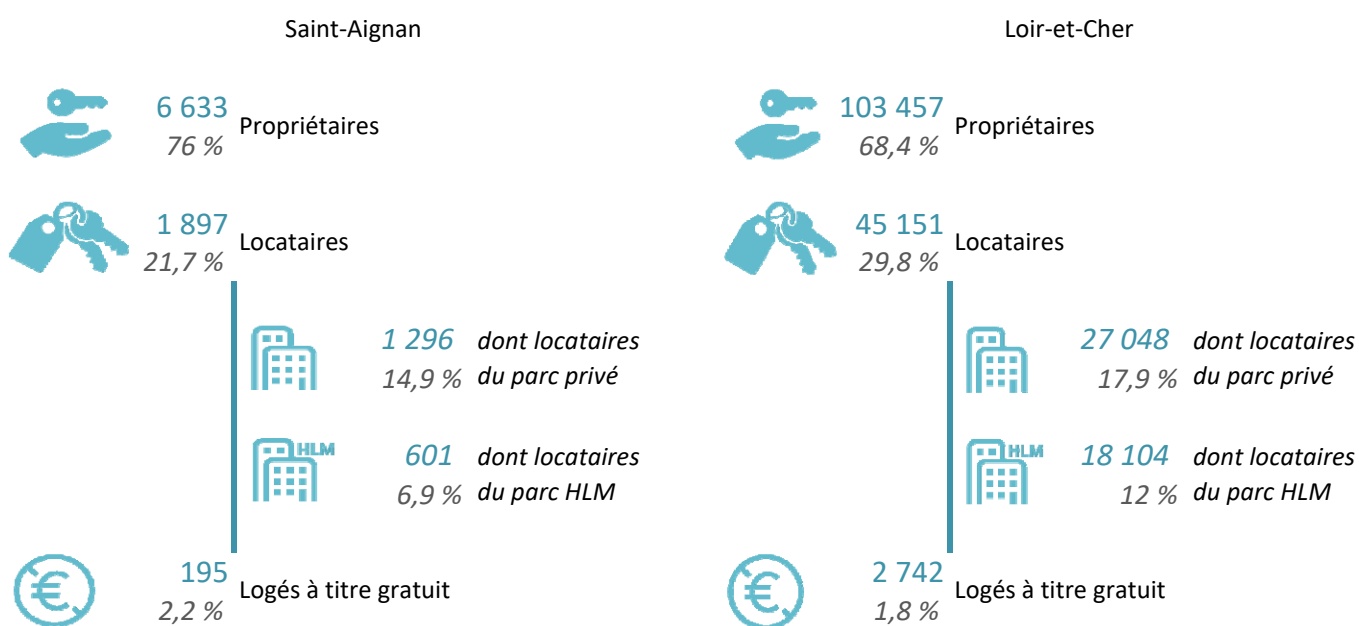
Habitat - Logement

La structure du parc de logements en 2021



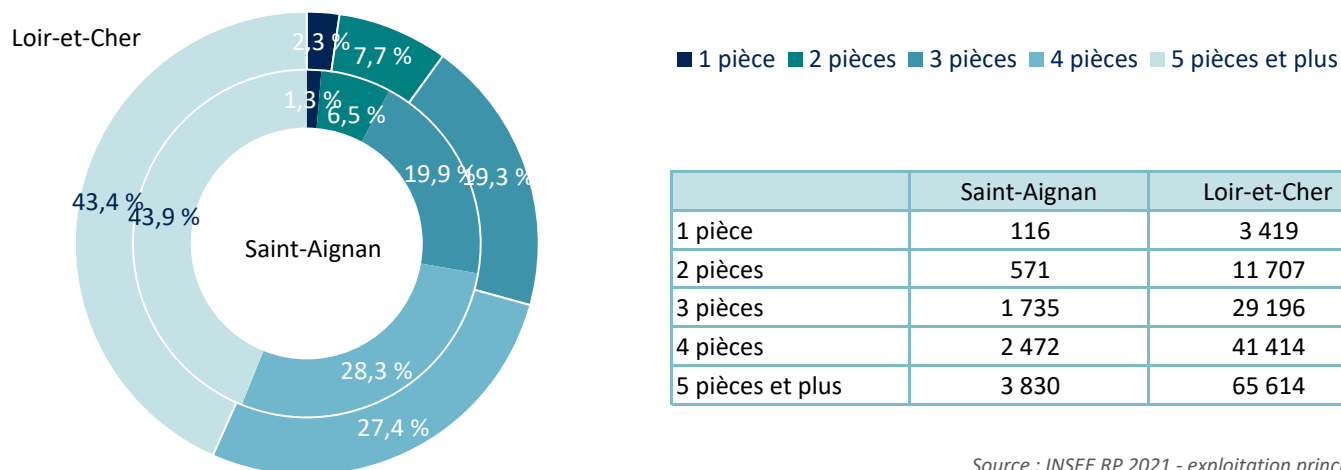
Source : INSEE RP 2021 - exploitation principale

Statut d'occupation des résidences principales en 2021



Source : INSEE RP 2021 - exploitation principale

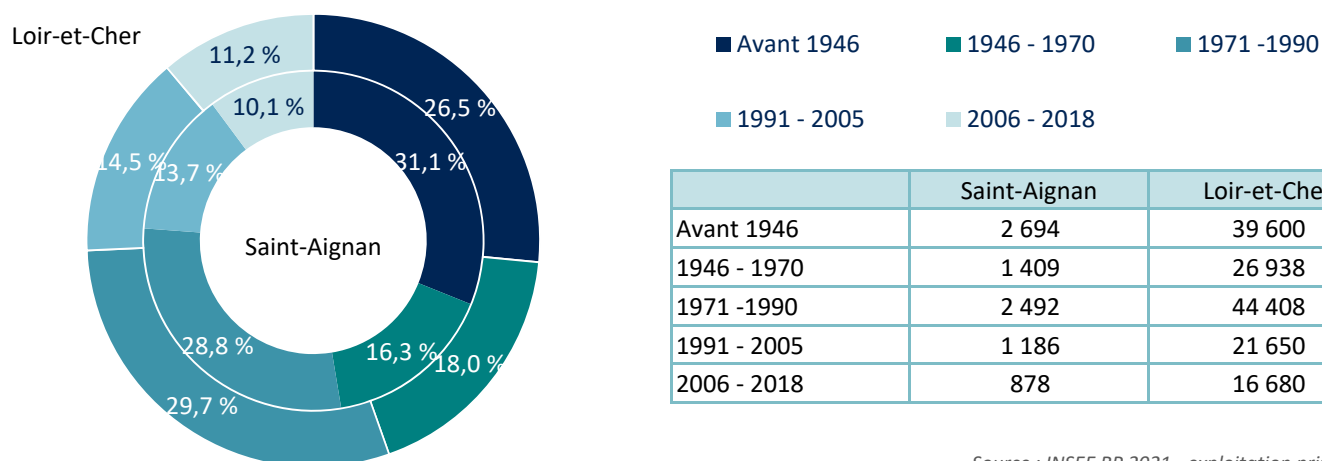
Taille des résidences principales en 2021



	Saint-Aignan	Loir-et-Cher
1 pièce	116	3 419
2 pièces	571	11 707
3 pièces	1 735	29 196
4 pièces	2 472	41 414
5 pièces et plus	3 830	65 614

Source : INSEE RP 2021 - exploitation principale

Date de construction des résidences principales en 2021



	Saint-Aignan	Loir-et-Cher
Avant 1946	2 694	39 600
1946 - 1970	1 409	26 938
1971 - 1990	2 492	44 408
1991 - 2005	1 186	21 650
2006 - 2018	878	16 680

Source : INSEE RP 2021 - exploitation principale

La population active

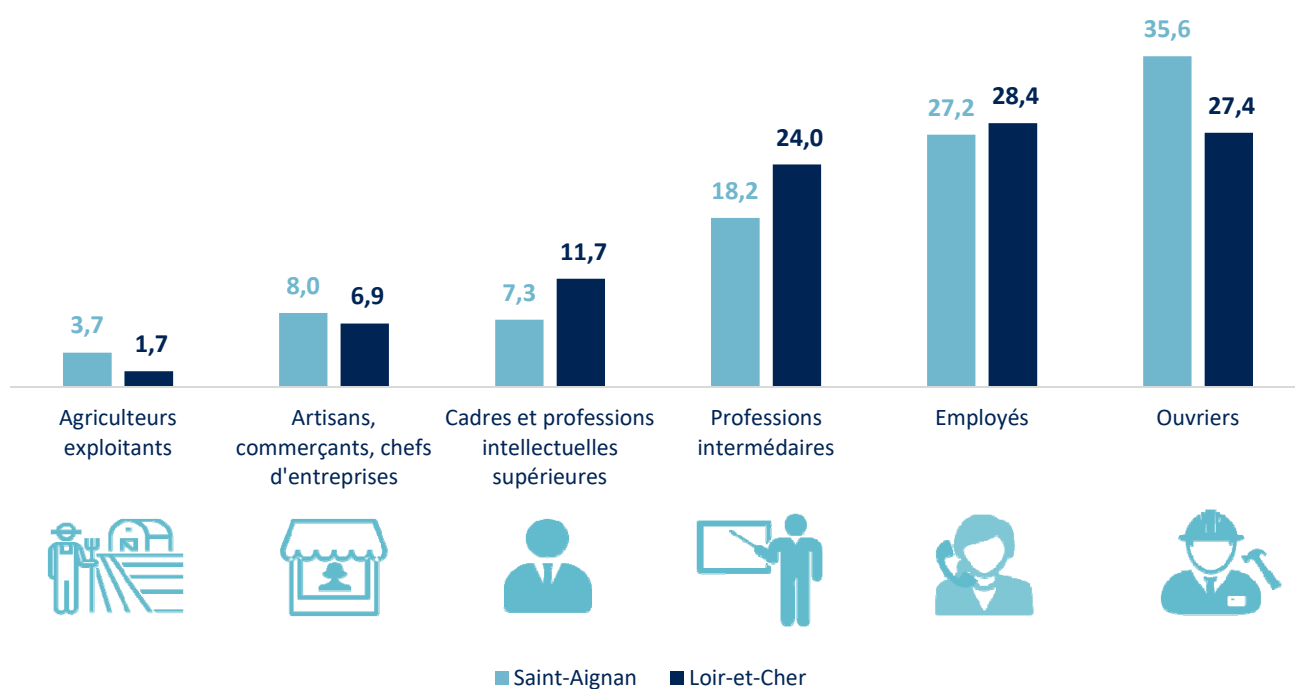
Répartition de la population des 15-64 ans en 2021

	Saint-Aignan	%	Loir-et-Cher	%
Population de 15 à 64 ans	10 194		189 711	
Actifs	7 747	76,0	143 692	75,7
Actifs occupés	6 922	67,9	128 347	67,7
Inactifs	2 448	24,0	46 019	24,3
Élèves, étudiants, stagiaires non rémunérés	625	6,1	15 447	8,1
Retraités, préretraités	980	9,6	15 762	8,3
Autres inactifs	843	8,3	14 811	7,8

Source : INSEE RP 2021 - exploitation principale

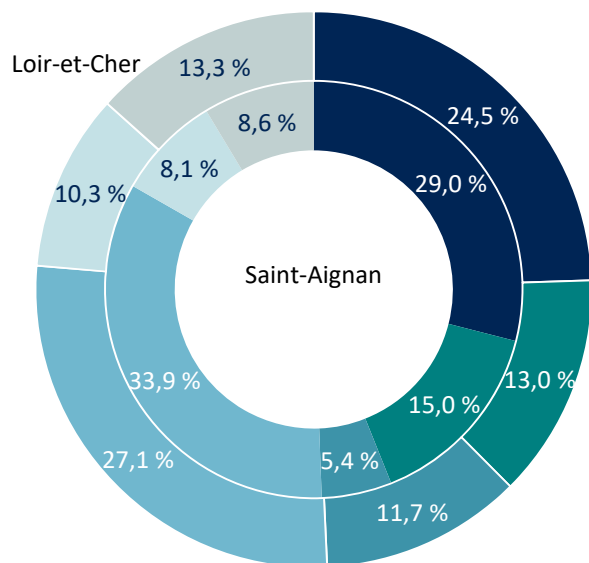
Les catégories socio-professionnelles des actifs de 15 à 64 ans en 2021

	Saint-Aignan	Loir-et-Cher
Agriculteurs exploitants	877	2 417
Artisans, commerçants, chefs d'entreprises	1 877	9 757
Cadres et professions intellectuelles supérieures	1 708	16 597
Professions intermédiaires	4 296	34 115
Employés	6 400	40 432
Ouvriers	8 396	38 976



Source : INSEE RP 2021 - exploitation complémentaire

Niveau de formation de la population non scolarisée de plus de 15 ans (diplôme le plus élevé) en 2021



- Sans diplôme ou CEP
- BEPC
- CAP ou BEP
- BAC
- Enseignement supérieur court
- Enseignement supérieur long

	Saint-Aignan	Loir-et-Cher
Sans diplôme ou CEP	4 336	61 806
BEPC	2 243	32 925
CAP ou BEP	811	29 602
BAC	5 074	68 557
Enseignement supérieur court	1 215	26 013
Enseignement supérieur long	1 288	33 647

Source : INSEE RP 2021 - exploitation principale

Indicateur de chômage* au 31/12/2023



Saint-Aignan
16,7



Loir-et-Cher
16,0

*L'indicateur de chômage mesure la part des demandeurs d'emploi de cat. A,B et C (ici au 31/12/2023) dans le total de la population active âgée de 15 à 64 ans en 2021.

Sources : Pôle Emploi au 31/12/2023 et INSEE RP 2021

Taux de chômage par zone d'emploi au 31/03/2024 (en %)

Le canton de Saint-Aignan appartient à deux zones d'emploi : Romorantin-Lanthenay et Blois.

Zone d'emploi de Romorantin-Lanthenay



6,5

Zone d'emploi de Blois



6,1

Loir-et-Cher



6,2

Source : INSEE

Demandeurs d'emploi au 31/12/2023

Saint-Aignan

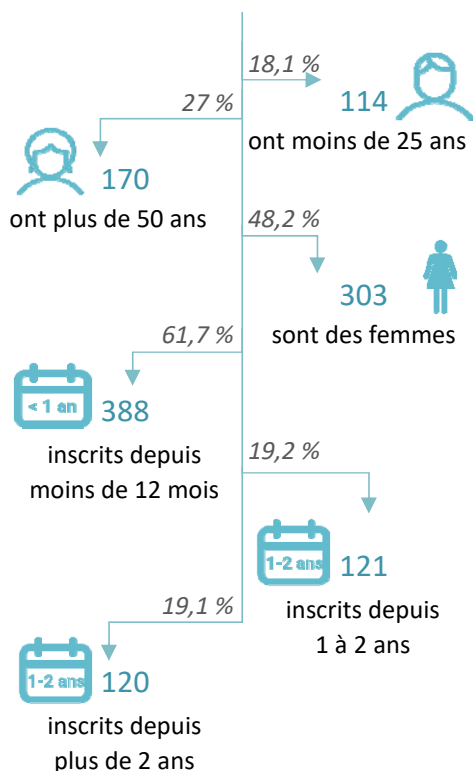
1 296

demandeurs d'emploi de cat. A, B ou C

dont ...

629

demandeurs d'emploi de catégorie A



Loir-et-Cher

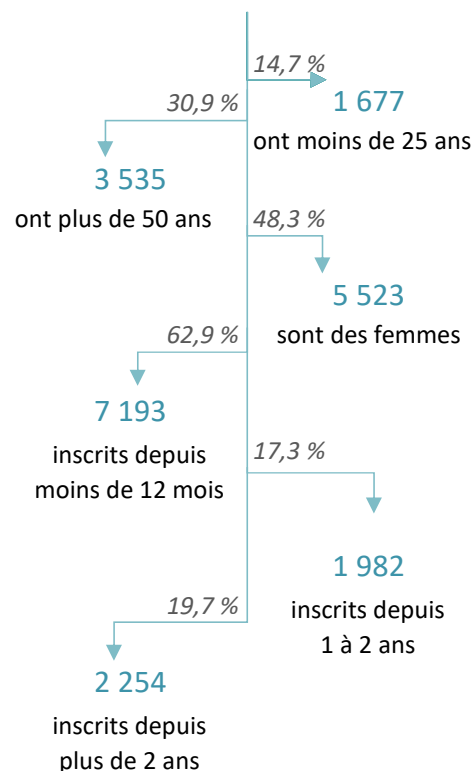
22 971

demandeurs d'emploi de cat. A, B ou C

dont ...

11 429

demandeurs d'emploi de catégorie A



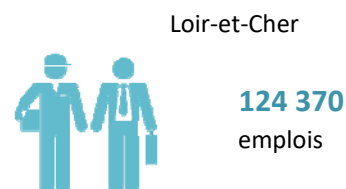
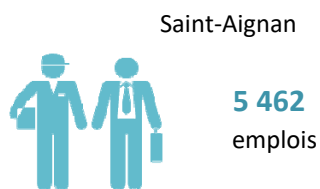
Source : Pôle Emploi au 31/12/2023

Définitions

Cat. A	Personne sans emploi, tenue d'accomplir des actes positifs de recherche d'emploi quel que soit le type de contrat (CDI, CDD, à temps plein, à temps partiel, temporaire ou saisonnier)
Cat. B	Personne ayant exercé une activité réduite de 78 heures maximum par mois, tenue d'accomplir des actes positifs de recherche d'emploi
Cat. C	Personne ayant exercé une activité réduite de plus de 78 heures par mois, tenue d'accomplir des actes positifs de recherche d'emploi

L'activité économique

Nombre d'emplois en 2021



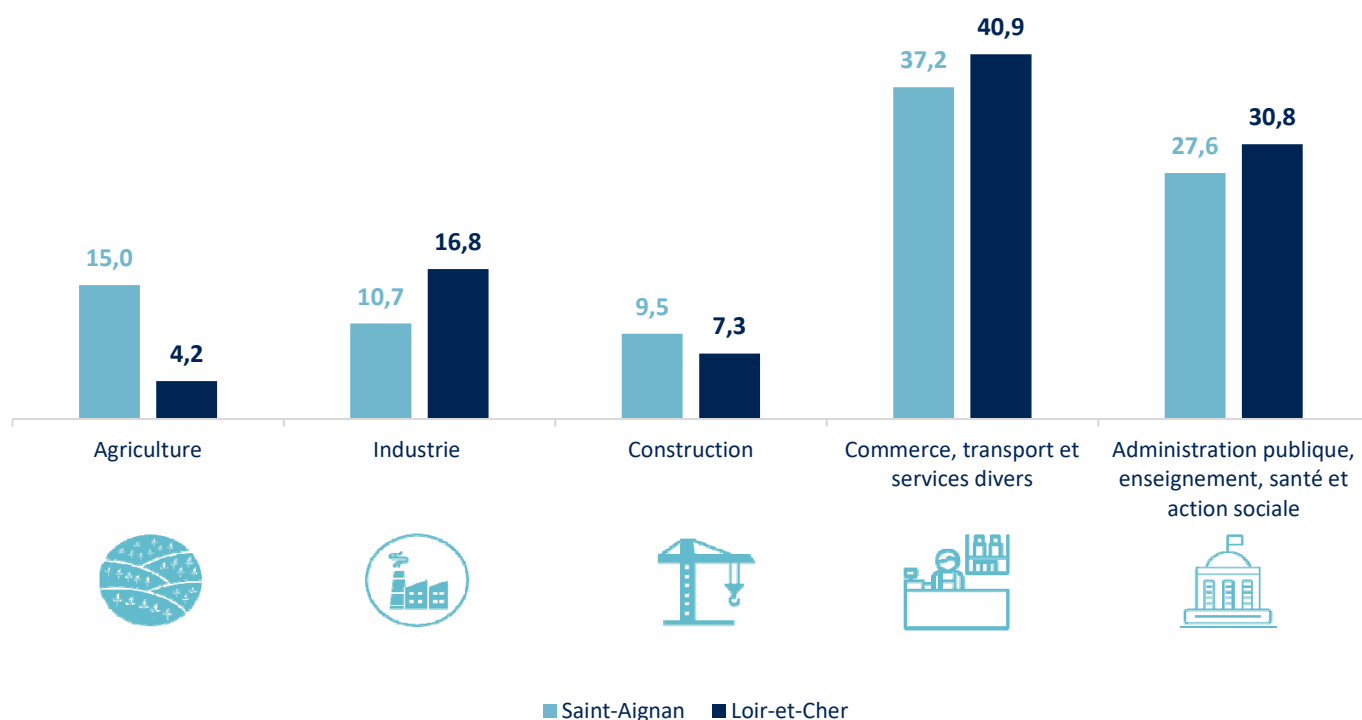
Source : INSEE RP 2021 - exploitation principale

Répartition des emplois par secteur d'activités en 2021

	Saint-Aignan	Loir-et-Cher
Agriculture	853	5 230
Industrie	608	20 862
Construction	543	9 092
Commerce, transport et services divers	2 117	50 799
Administration publique, enseignement, santé et action sociale	1 570	38 260

Source : INSEE RP 2021 - exploitation complémentaire

Répartition des emplois par secteur d'activités en 2021 (en %)



Source : INSEE RP 2021 - exploitation complémentaire

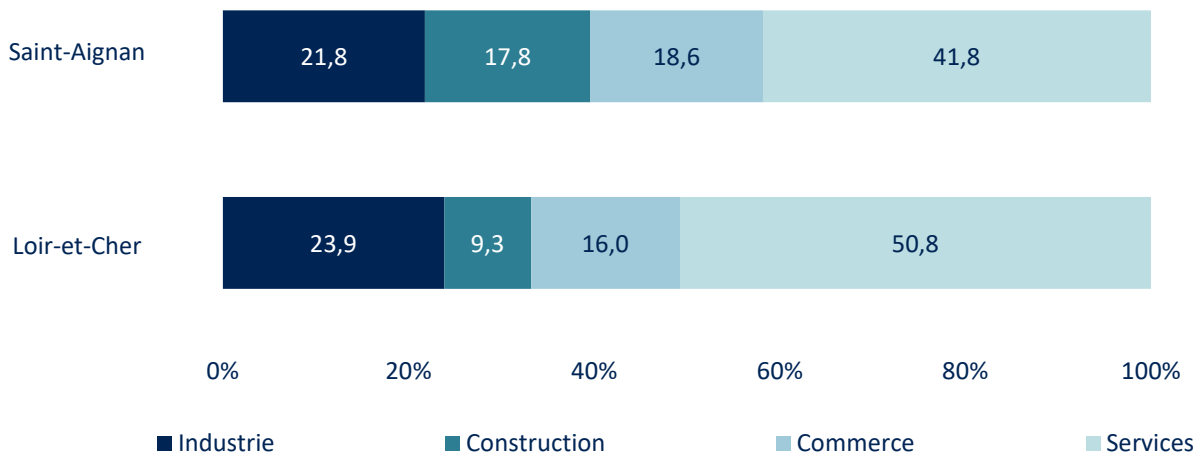


Zoom sur l'emploi salarié privé (hors agriculture)






Emplois salariés privés par grand secteur en 2023

	Saint-Aignan	Loir-et-Cher
Emplois salariés privés en 2023	2 114	80 245
Industrie	460	19 156
Construction	377	7 486
Commerce	393	12 873
Services	884	40 730

Répartition de l'emploi salarié privé par grand secteur en 2023 (en %)



Évolution de l'emploi salarié privé par grand secteur entre 2021 et 2023

Saint-Aignan	-2,3 % -11 emplois	-1 % -4 emplois	+ 3,1 % + 12 emplois	+ 8,7 % + 71 emplois	+ 3,3 % + 68 emplois
Loir-et-Cher	-0,6 % -117 emplois	+ 0,1 % + 8 emplois	+ 0,3 % + 36 emplois	+ 1,9 % + 749 emplois	+ 0,8 % + 676 emplois
	 industrie	 construction	 commerce	 services	 total

Source : URSSAF



Zoom sur l'activité agricole et l'emploi relevant du régime agricole



Nombre d'exploitations agricoles en 2023

Saint-Aignan

229

exploitations

-31 exploitations depuis 2020

Loir-et-Cher

2 267

exploitations

-294 exploitations depuis 2020

Source : MSA



Surface agricole utilisée (SAU) en 2022

	Saint-Aignan	Loir-et-Cher
SAU (en ha)	13 451	283 814
SAU moyenne (en ha)	65	139
Part de la SAU dans le total du territoire (en %)	38	44
Évolution de la SAU entre 2018 et 2022 (en %)	-2,1	-0,5

Source : MSA



Effectifs salariés et non-salariés des exploitations agricoles en 2021

	Saint-Aignan	Loir-et-Cher
Non-salariés	113	966
Salariés	3 841	12 662

Source : MSA



Nombre d'entreprises agricoles en 2023

Saint-Aignan

48

exploitations

-31 entreprises depuis 2020

Loir-et-Cher

923

exploitations

-294 entreprises depuis 2020

Source : MSA



Effectifs salariés et non-salariés des entreprises agricoles en 2021

	Saint-Aignan	Loir-et-Cher
Non-salariés	2	40
Salariés	190	5 864

Source : MSA

Hébergements touristiques en 2024

Saint-Aignan



11 hôtels

595 chambres dans hôtels



5 campings

307 emplacements de camping



0 village vacances



1 résidence de tourisme



0 auberge de jeunesse - centre sportif

Loir-et-Cher



113 hôtels

3 600 chambres dans hôtels



43 campings

5 337 emplacements de camping



2 villages vacances



5 résidences de tourisme



5 auberges de jeunesse - centres sportifs

548 lits dans auberges de jeunesse - centres sportifs

Source : Insee – partenaires territoriaux - Capacité des communes en hébergement touristique au 1er janvier 2024 (hôtels, campings et autres hébergements collectifs)

Principaux sites et événements touristiques

Domaine du Clos Roussely

Visite du village de Châteauvieux

ZooParc de Beauval

Visites guidées du Pays d'Art et d'Histoire (Cité de Saint-Aignan et alentours)

Festival Jazz en Val de Cher

Musée archéologique de Tasciaca

Parc du Vaulx Saint-Georges

Source : Tourinsoft

Les sites classés et sites inscrits

Superficie en km ²	Saint-Aignan	% du Loir-et-Cher	Loir-et-Cher
Sites classés	-	-	58,8
Sites inscrits	0,2	1,8	11,1

Source : INPN

Niveau de vie et prestations sociales

Zoom sur les revenus et foyers fiscaux

Saint-Aignan



11 364
foyers fiscaux

Loir-et-Cher



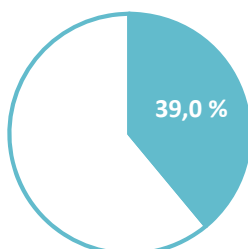
198 749
foyers fiscaux

Source : DGFIP 2022 (revenus 2021)

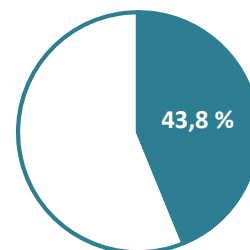


Part des foyers imposés (en %)

Saint-Aignan



Loir-et-Cher



Source : DGFIP 2022 (revenus 2021)



Impôt moyen par foyer fiscal



Revenu moyen déclaré par foyer fiscal

2 037 €
Saint-Aignan

2 819 €
Loir-et-Cher

24 444 €
Saint-Aignan

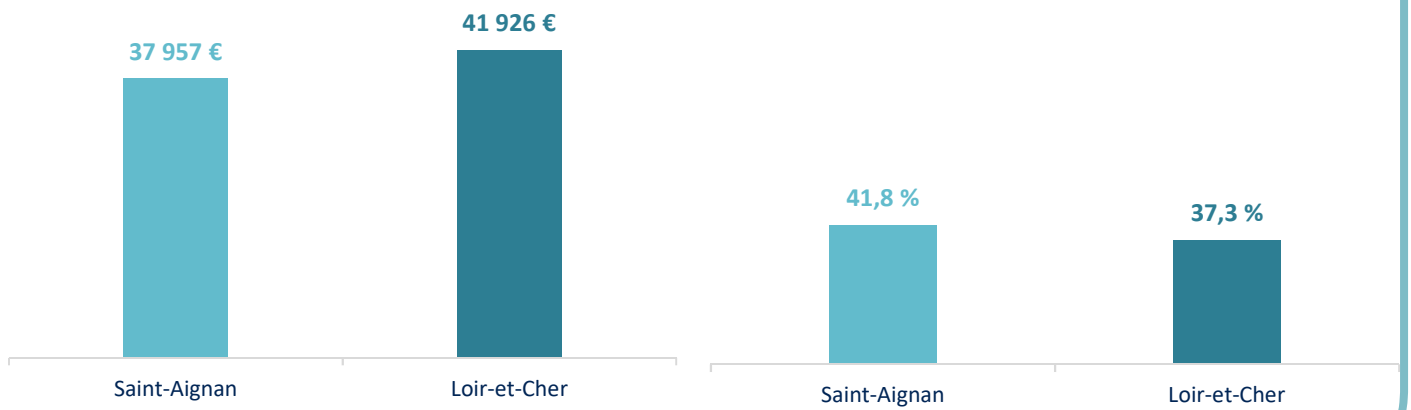
27 246 €
Loir-et-Cher

Source : DGFIP 2022 (revenus 2021)



Revenu moyen déclaré
par foyer fiscal imposé

Part des pensions et retraites
dans le total des revenus (en %)



Source : DGFIP 2022 (revenus 2021)

Allocataires du revenu de solidarité active (RSA) au 31/12/2023

	Saint-Aignan	% du Loir-et-Cher	Loir-et-Cher
Nombre de foyers allocataires du RSA*	378	5,7	6 627

*Attention, ce nombre n'est pas comparable à celui des années précédentes.

Source : Conseil Départemental - Déclick insertion

Allocation Personnalisée d'Autonomie (APA) au 31/12/2023

	Saint-Aignan	% du Loir-et-Cher	Loir-et-Cher
Nombre de bénéficiaires de l'APA	483	8,0	6 069

Source : Conseil Départemental (APA à domicile avec droits ouverts au 31/12/2023)

Prestation de compensation du handicap (PCH) au 31/12/2023

	Saint-Aignan	% du Loir-et-Cher	Loir-et-Cher
Nombre de bénéficiaires de la PCH	127	4,2	3 048
Adultes bénéficiaires de la PCH	121	4,3	2 799
Enfants bénéficiaires de la PCH	6	2,4	249

Source : Conseil Départemental (PCH domicile et établissement)

Assistants familiaux

	Saint-Aignan	% du Loir-et-Cher	Loir-et-Cher
Nombre d'assistants familiaux agréés	27	7,5	358
Capacité d'accueil (nb d'enfants)	63	7,6	831

Source : Conseil Départemental - 2024

Les services à la population

	Saint-Aignan	Loir-et-Cher
Police	0	3
Centre de finances publiques	0	5
Gendarmerie	1	23
Conseil de prud'hommes	0	1
Tribunal de commerce	0	1
Agence France Travail	0	4
Poste (bureau, agence ou relais)	12	154
École maternelle et primaire (public et privé)	17	322
Collège (public et privé)	1	38
Lycée (public et privé)	1	27
Enseignement supérieur universitaire	0	6
Établissements et services de santé	5	59
Établissements d'hébergement pour personnes âgées	5	63
Crèches collectives ou parentales, haltes-garderies	2	38
Gare SNCF	2	34

Source : INSEE BPE 2023



Zoom sur la démographie médicale



Saint-Aignan
1 médecin pour
1 442 habitants



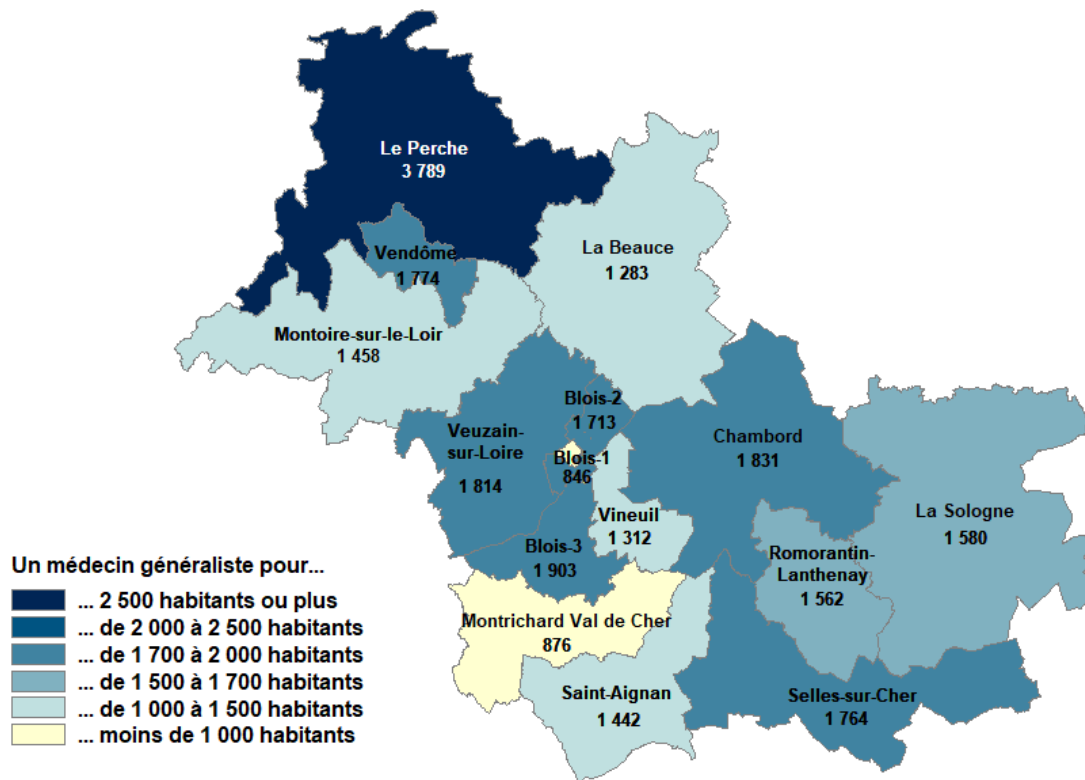
Loir-et-Cher
1 médecin pour
1 490 habitants

Saint-Aignan
6 médecins sur 10
ont plus de 55 ans

Loir-et-Cher
5 médecins sur 10
ont plus de 55 ans

Sources : Observatoire de l'Économie et des Territoires (juil. 2024), Insee - RP 2020

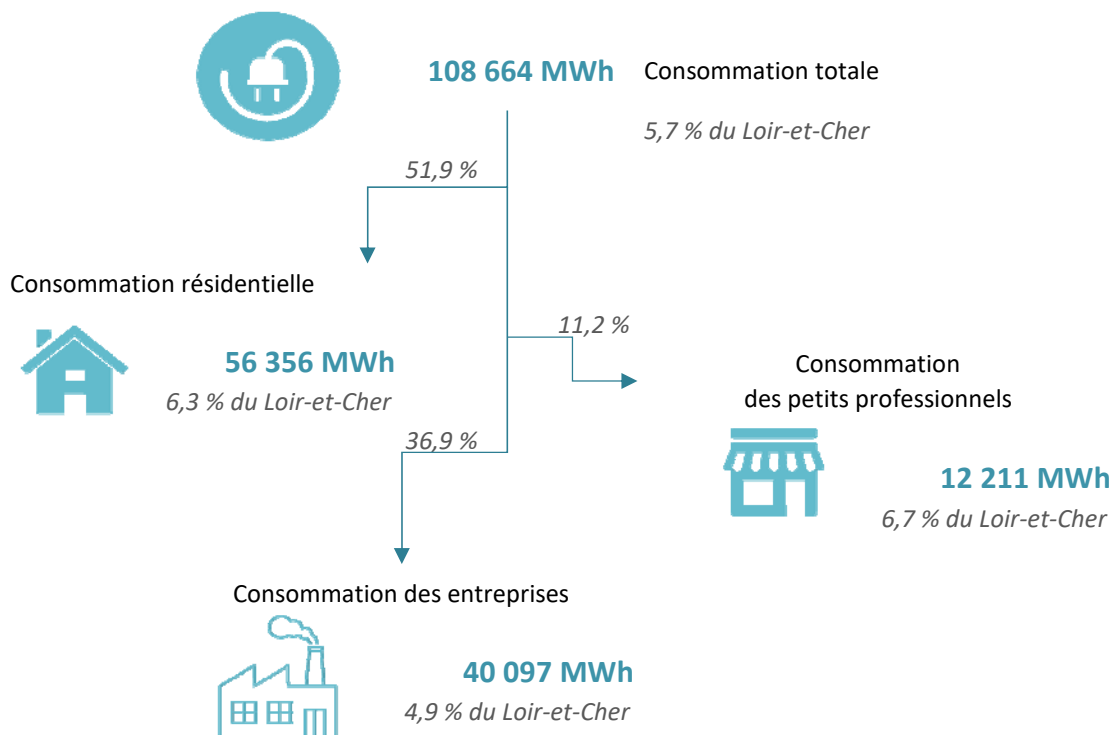
Nombre moyen d'habitants pour un médecin généraliste libéral ou salarié d'un centre de santé par canton



Sources : Observatoire de l'Économie et des Territoires (juil. 2024), Insee - RP 2020

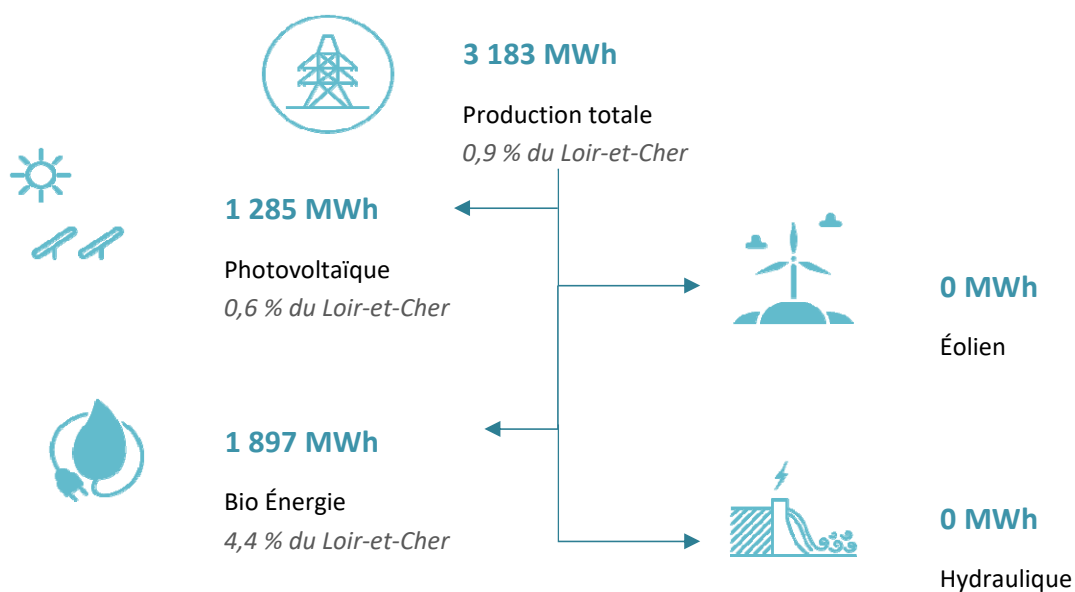
Environnement et risques majeurs

La consommation d'électricité en 2023



Source : ENEDIS

La production d'électricité issue d'énergies renouvelables en 2023



Source : ENEDIS

Les espaces naturels

Superficie en km ²	Saint-Aignan	% du Loir-et-Cher	Loir-et-Cher
Natura 2000 (ZPS)	14,9	1,6	947,0
Natura 2000 (SIC - ZSC)	53,4	2,4	2 202,0
ZNIEFF 1	7,6	15	51,0
ZNIEFF 2	17,6	7,9	223,0
ENS	15,0	59,1	25,5

Source : INPN

La ressource en eau

Superficie en km ²	Saint-Aignan	% du Loir-et-Cher	Loir-et-Cher
SAGE	339,4	7,3	4 680,4
SAGE Cher aval	303,1	45,8	662,5
SAGE Sauldre	36,3	3,8	946,2

Source : AELB

Randonnées pédestres

Saint-Aignan	Longueur en km	Saint-Aignan	Longueur en km
Angé	40,5	Châteauvieux	45,5
Châtillon-sur-Cher	29,9	Chémery	64,9
Couffy	31,2	Mareuil-sur-Cher	69,6
Méhers	29,7	Meusnes	22,8
Noyers-sur-Cher	34,9	Pouillé	37,1
Rougeou	7,4	Saint-Aignan	28,0
Saint-Romain-sur-Cher	35,4	Seigy	23,5
Soings-en-Sologne	47,0	Thésée	26,1
Total	573,4		

Source : PDIPR - Conseil Départemental du Loir-et-Cher ; septembre 2019

Les risques naturels et technologiques

Nombre de communes concernées	Saint-Aignan	% du Loir-et-Cher	Loir-et-Cher
Risque nucléaire	-	-	55
Risque transport de matières dangereuses	15	8,2	183
Nombre de sites SEVESO (seuil haut)	2	28,6	7

Sources : Ministère de la Transition Écologique et Solidaire (Géorisques, 04/2024) et GASPARD 2023

Les risques argilo-calcaires

<i>Superficie en km²</i>	Saint-Aignan	% du Loir-et-Cher	Loir-et-Cher
Exposition faible	56,7	5,8	983,0
Exposition moyenne	211,7	4,4	4 866,0
Exposition forte	40,8	12,4	329,0

Source : BRGM 2019

Les documents réglementaires relatifs aux risques naturels et technologiques

<i>Nombre de communes concernées</i>	Saint-Aignan	% du Loir-et-Cher	Loir-et-Cher
DICRIM	10	11,2	89
PCS*	12	14,3	84
PPRI	11	12,6	87
PPRT	3	18,8	16

*Données 2020

Source : GASPAR 2023

GLOSSAIRE

Natura 2000 - ZPS	Natura 2000 - Zones de Protection Spéciale
Natura 2000 - SIC et ZSC	Natura 2000 - Site d'Intérêt Communautaire et Zones Spéciales de Conservation
ZNIEFF 1	Zones Naturelles d'Intérêt Écologique Faunistique et Floristique 1
ZNIEFF 2	Zones Naturelles d'Intérêt Écologique Faunistique et Floristique 2
ENS	Espaces Naturels Sensibles
CEN	Conservatoire des Espaces Naturels
SAGE	Schéma d'Aménagement et de Gestion des Eaux
DICRIM	Dossier d'Information Communal sur les Risques Majeurs
PCS	Plan Communal de Sauvegarde
PPRI	Plan de Prévention du Risque Inondation
PPRT	Plan de Prévention du Risque Technologique

Infrastructures et déplacements

Réseau routier départemental

Longueur en km	Saint-Aignan	% du Loir-et-Cher	Loir-et-Cher
Autoroutes	24,0	14,5	166,0
Routes départementales	158,7	4,6	3 416,0

Source : BD TOPO 2020, Conseil Départemental du Loir-et-Cher

Réseau de transport en commun départemental



21,9 km

de lignes de chemin de fer TER

314,7 km au total



0 km

de lignes TGV

53,1 km au total



2

gares de voyageurs TER

6,1 % du Loir-et-Cher (33 gares au total)



0

aérodrome

2 aérodromes au total dans le Loir-et-Cher

Source : BD TOPO 2020

Réseau numérique



12 556 Prises commercialisables

13 004 Prises à desservir

Taux d'avancement des prises

96,6 %



43 SRO¹ installés (et montés en débit)

Taux d'avancement des SRO

100 %

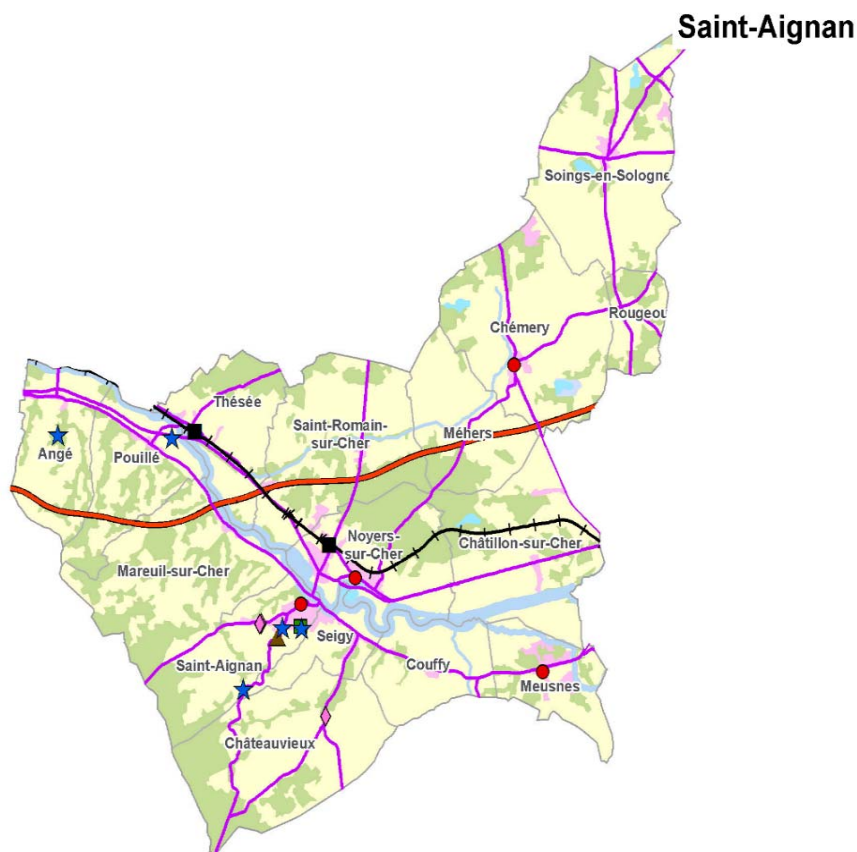
¹Sites de raccordement optique

Source : SMO Val de Loire Numérique (avril 2024), Arcep (T3 2023)

Les infrastructures et équipements publics



- ★ Principal site, monument ou manifestation
- ◇ EHPAD
- Collège public
- ▲ Centre de travaux
- Centre de secours ou de première intervention
- Gare TER
- Ligne ferroviaire
- Réseau départemental
- Autoroute
- ▭ Canton
- ▭ Commune
- Espaces artificialisés
- Espaces agricoles
- Espaces boisés
- Zones humides
- Surfaces en eau



Observatoire de l'Économie et des Territoires - Septembre 2024

BD TOPO V3©IGN 2020, Corine Land Cover 2018, CD 41, Tourinsoft



4

Centres de secours et d'intervention



159 km de routes départementales



1 Collège public

Réalisé avec le concours financier du Conseil départemental de Loir-et-Cher
Directeur de la publication : Jean-Luc BROUTIN • Dépôt légal à parution - ISSN 2267-5159 •
Tirage : publication électronique Observatoire de l'Économie et des Territoires -
34 avenue Maunoury - 41000 BLOIS Tél : 02.54.42.39.72 • www.pilote41.fr •
E-mail : infos@observatoire41.com



Observatoire de l'Économie et des Territoires
34 av. Maunoury 41000 Blois
Téléphone 02 54 42 29 74
www.pilote41.fr



Conseil départemental de Loir-et-Cher
41000 Blois
Téléphone 02 54 58 41 41
www.departement41.fr