



OBSERVATOIRE
DE L'ÉCONOMIE
ET DES TERRITOIRES

Les Fiches de l'Observatoire

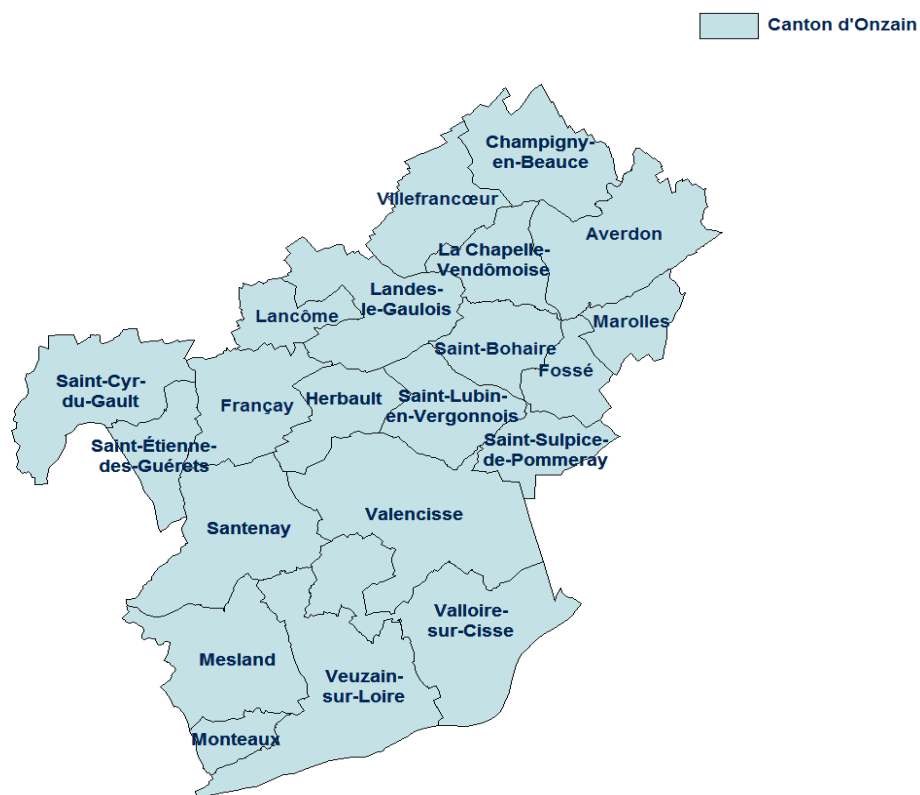
Juin 2022 #168-4108

Portrait chiffré du canton de Onzain



Le canton de Onzain

21 communes



- > Bureau centralisateur
- > Superficie
- > Densité
- > Arrondissement(s)
- > Intercommunalités

Veuzain-sur-Loire
437 km²
46,1 habitants au km²
Blois
1 EPCI : Agglopolys
1 PAYS : Pays des Châteaux

GLOSSAIRE

EPCI	Établissement public de coopération intercommunale
CC	Communauté de communes
CA	Communauté d'agglomération
PETR	Pôle d'équilibre territorial et rural

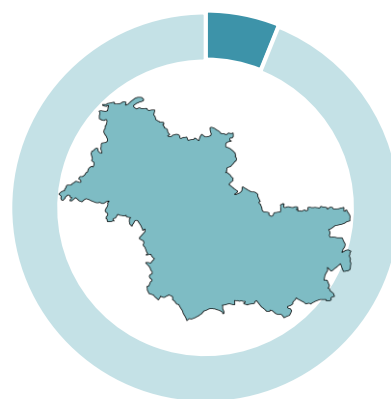
Démographie

Communes	Population 2013	Population 2018	Taux de variation annuel moyen (%)
Averdon	718	692	- 0,73
Champigny-en-Beauce	592	613	+ 0,70
Chapelle-Vendômoise	721	792	+ 1,90
Fossé	1 309	1 311	+ 0,03
Françay	287	272	- 1,07
Herbault	1 259	1 207	- 0,84
Lancôme	128	123	- 0,79
Landes-le-Gaulois	729	748	+ 0,52
Marolles	754	718	- 0,97
Mesland	576	570	- 0,21
Monteaux	787	752	- 0,91
Saint-Bohaire	504	503	- 0,04
Saint-Cyr-du-Gault	176	174	- 0,23
Saint-Étienne-des-Guérets	89	113	+ 4,89
Saint-Lubin-en-Vergonnois	713	718	+ 0,14
Saint-Sulpice-de-Pommeray	1 830	1 848	+ 0,20
Santenay	295	286	- 0,62
Valencisse	2 416	2 376	- 0,33
Valloire-sur-Cisse	2 378	2 416	+ 0,32
Veuzain-sur-Loire	3 689	3 482	- 1,15
Villefrancœur	434	423	- 0,51
Total	20 384	20 137	- 0,24
<i>Total Loir-et-Cher</i>	332 001	330 248	- 0,11

Source : INSEE RP 2013 et 2018 - exploitation principale

20 137 habitants en 2018

6,1 % de la population du Loir-et-Cher



Source : INSEE RP 2018 - exploitation principale



-0,24 %

Taux de variation annuel moyen de la population entre 2013 et 2018.

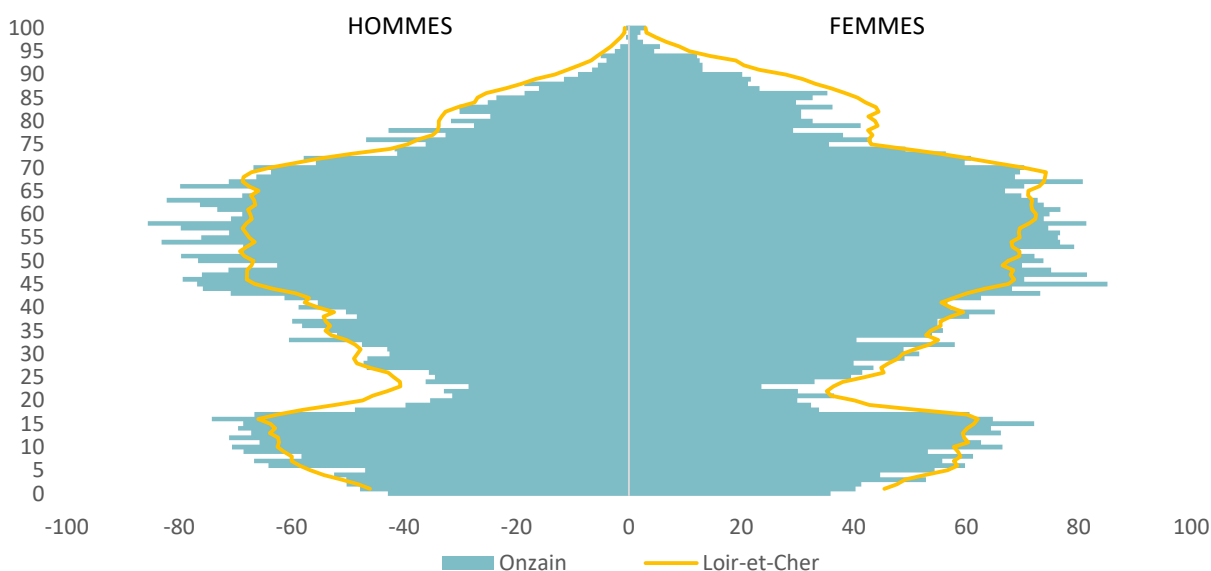


Loir-et-Cher

-0,11 %

Source : INSEE RP 2013 et 2018 - exploitation principale

Structure par âge en 2018*



*pour 10 000 habitants

Source : INSEE RP 2018 - exploitation principale

Population par tranches d'âges en 2018

	Onzain	%	Loir-et-Cher	%
Population	20 137		330 248	
0-14 ans	3 446	17,1	56 083	17
15-29 ans	2 624	13	47 080	14,3
30-44 ans	3 424	17	54 868	16,6
45-59 ans	4 555	22,6	67 853	20,5
60-74 ans	4 029	20	64 096	19,4
75 ans et plus	2 059	10,2	40 268	12,2

Source : INSEE RP 2018 - exploitation principale



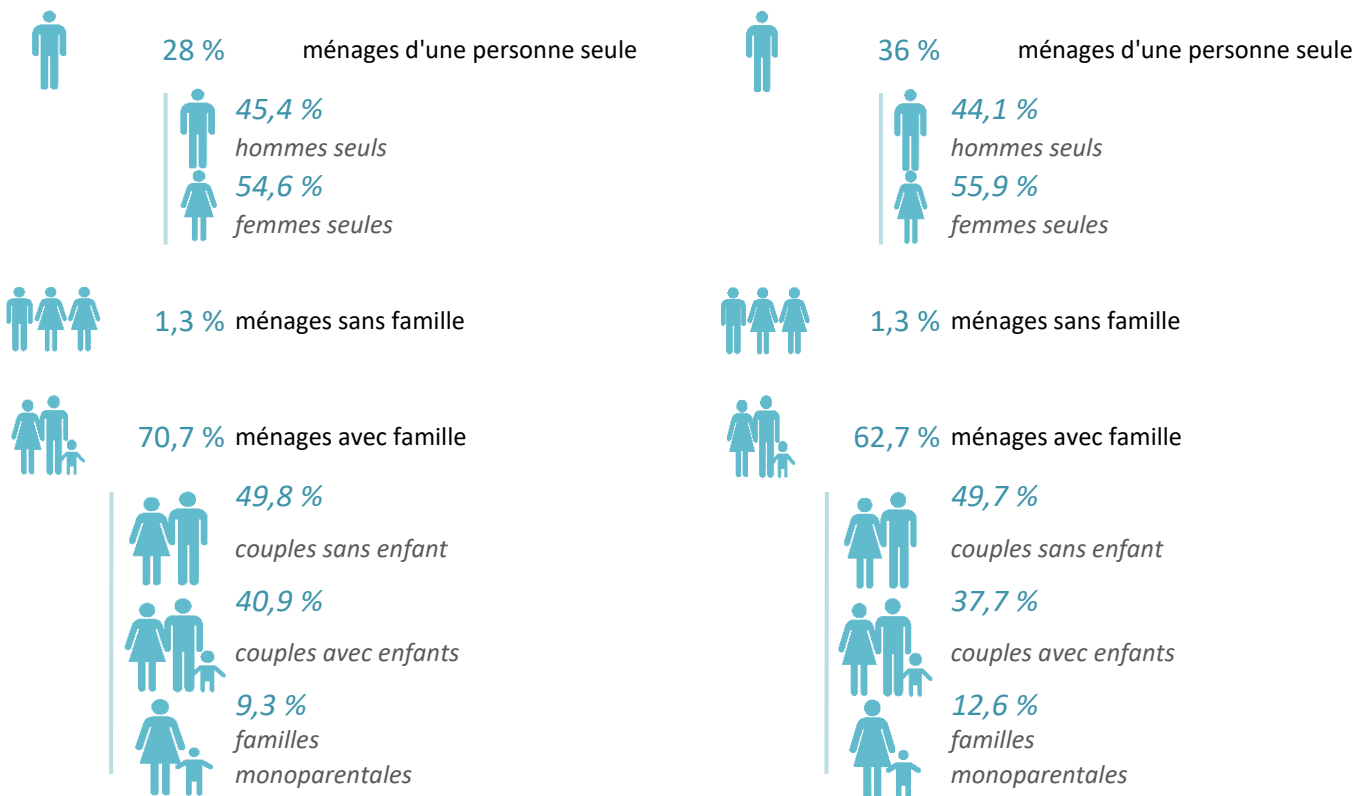
8 793 ménages en 2018

Source : INSEE RP 2018 - exploitation principale

La composition des ménages en 2018

Onzain

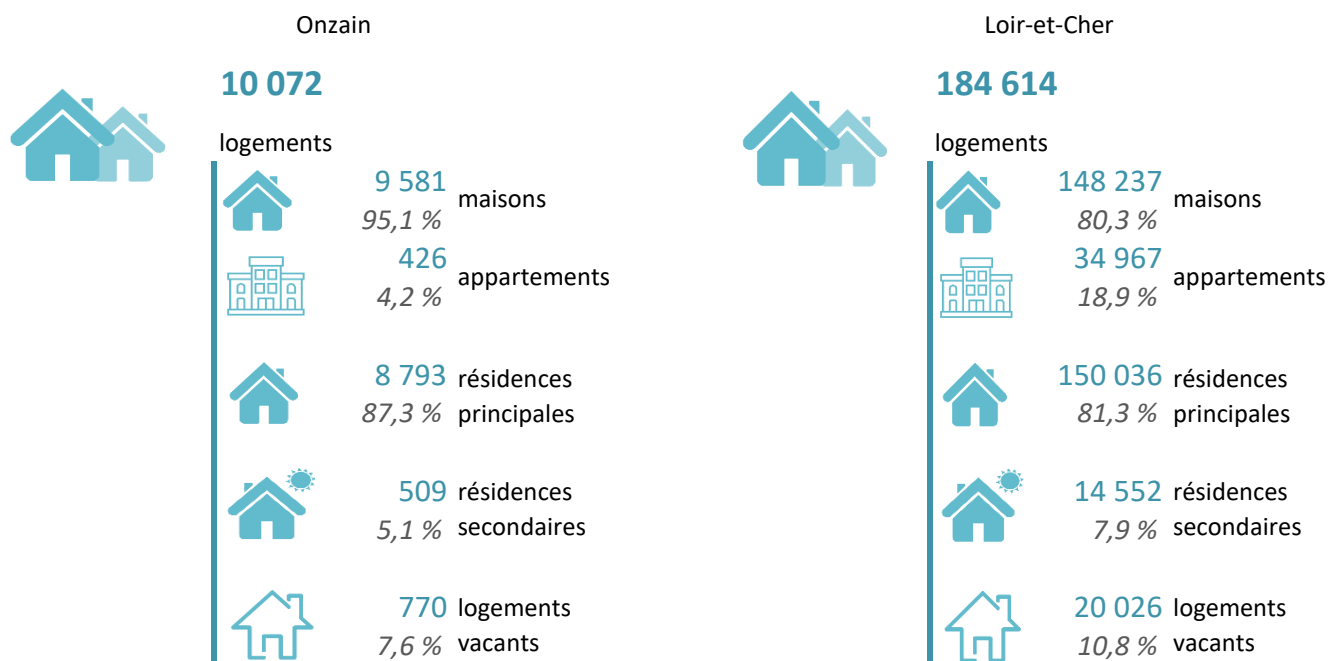
Loir-et-Cher



Source : INSEE RP 2018 - exploitation complémentaire

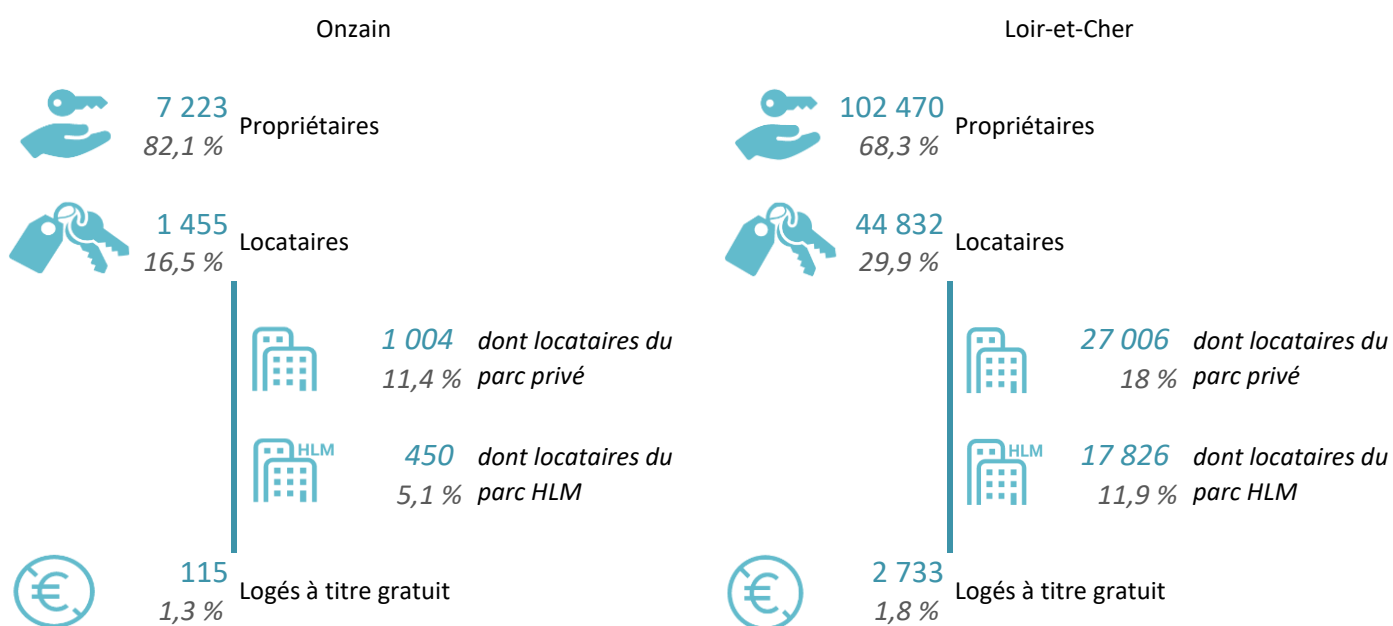
Habitat - Logement

La structure du parc de logements en 2018



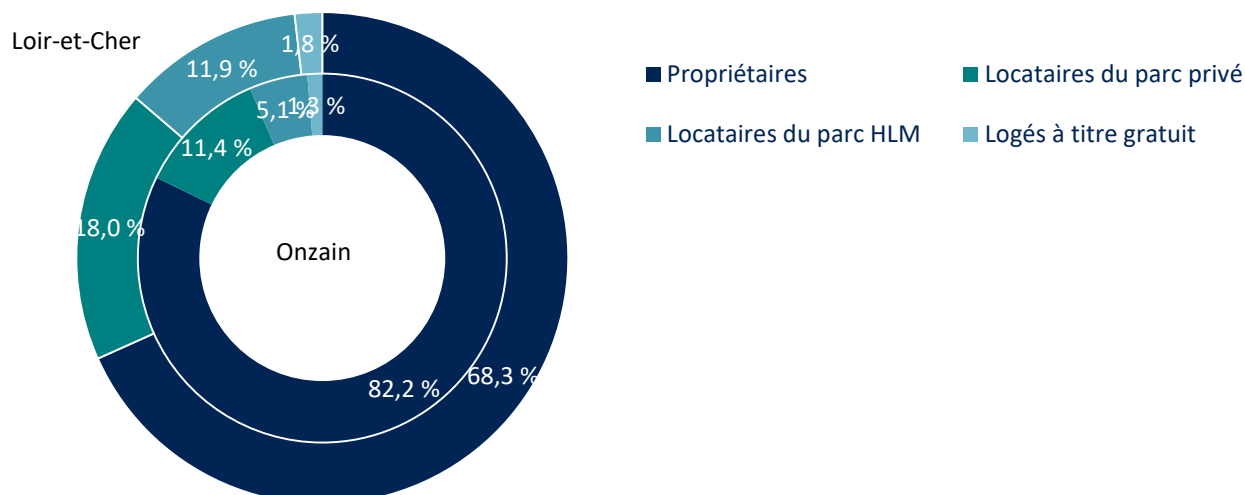
Source : INSEE RP 2018 - exploitation principale

Statut d'occupation des résidences principales en 2018



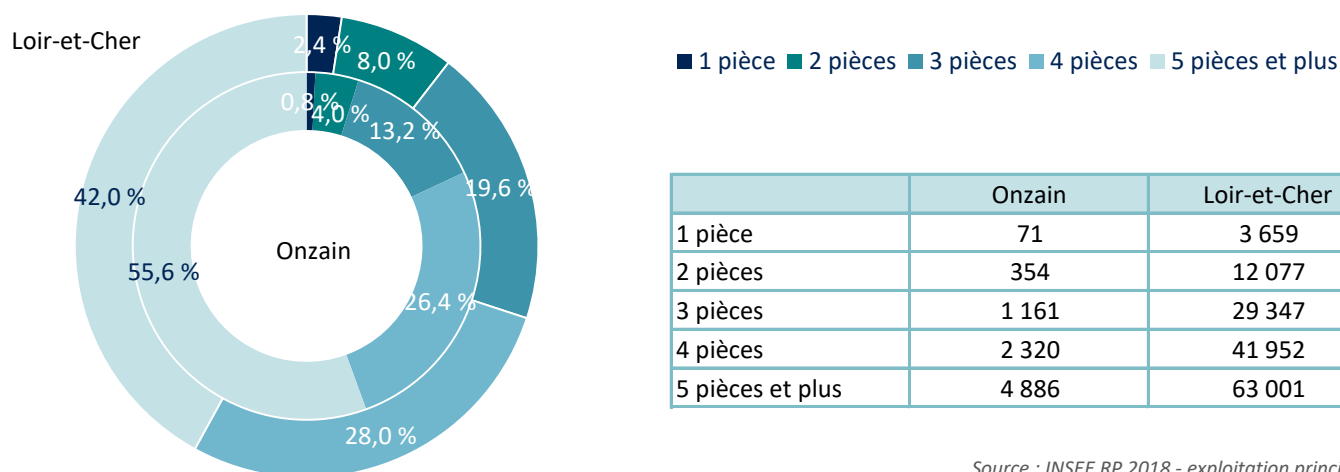
Source : INSEE RP 2018 - exploitation principale

Statut d'occupation des résidences principales en 2018



Source : INSEE RP 2018 - exploitation principale

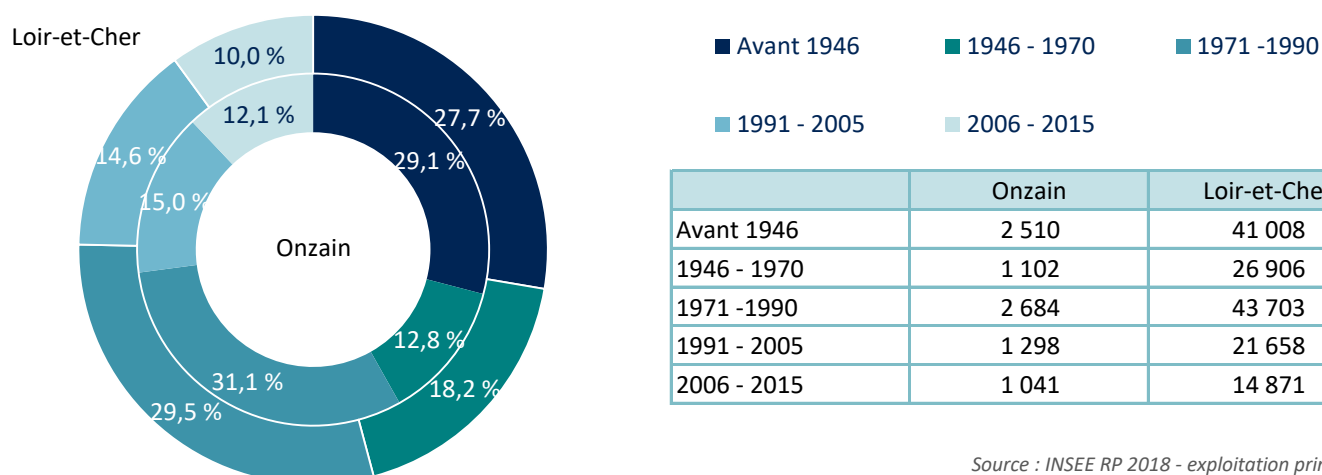
Taille des résidences principales en 2018



	Onzain	Loir-et-Cher
1 pièce	71	3 659
2 pièces	354	12 077
3 pièces	1 161	29 347
4 pièces	2 320	41 952
5 pièces et plus	4 886	63 001

Source : INSEE RP 2018 - exploitation principale

Date de construction des résidences principales en 2018



	Onzain	Loir-et-Cher
Avant 1946	2 510	41 008
1946 - 1970	1 102	26 906
1971 - 1990	2 684	43 703
1991 - 2005	1 298	21 658
2006 - 2015	1 041	14 871

Source : INSEE RP 2018 - exploitation principale

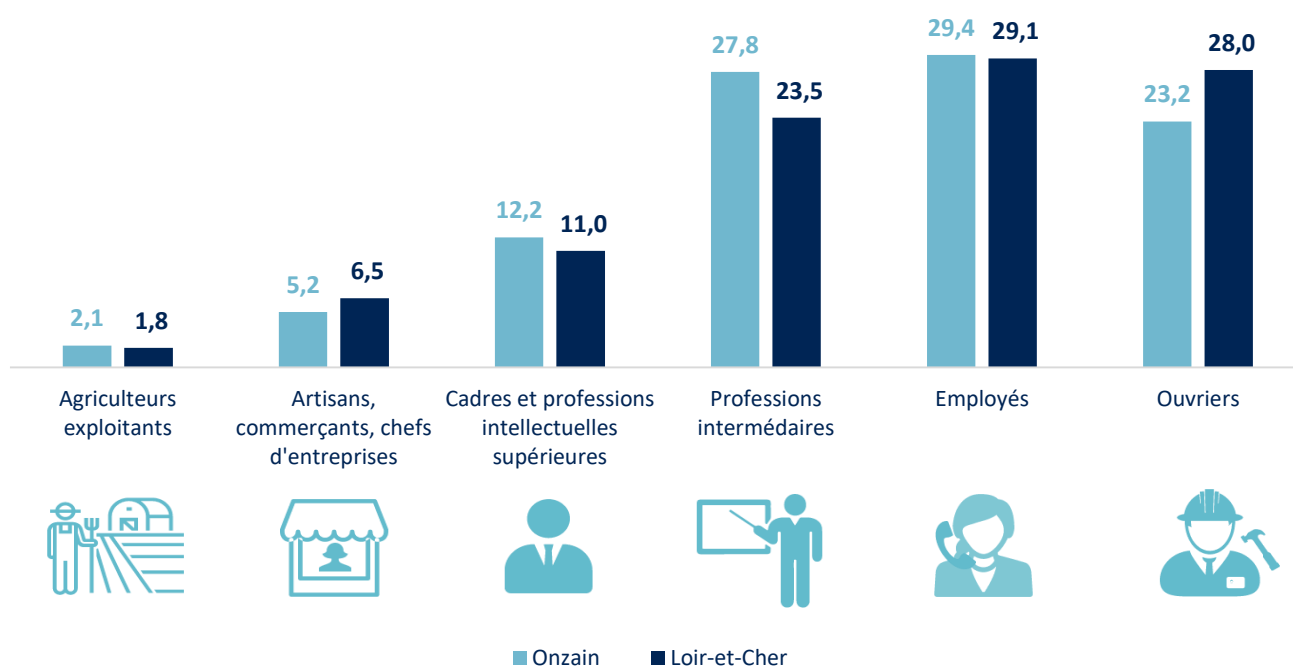
La population active

Répartition de la population des 15-64 ans en 2018

	Onzain	%	Loir-et-Cher	%
Population de 15 à 64 ans	12 088		192 663	
Actifs	9 487	78,5	144 719	75,1
Actifs occupés	8 703	72,0	127 645	66,3
Inactifs	2 601	21,5	47 945	24,9
Élèves, étudiants, stagiaires non rémunérés	954	7,9	15 974	8,3
Retraités, préretraités	1 145	9,5	16 861	8,8
Autres inactifs	502	4,2	15 110	7,8

Source : INSEE RP 2018 - exploitation principale

Les catégories socio-professionnelles des actifs de 15 à 64 ans en 2018 (en %)

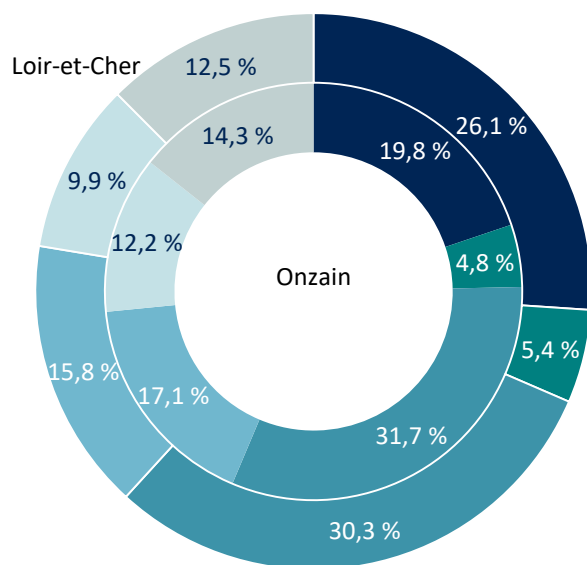


Source : INSEE RP 2018 - exploitation complémentaire

	Onzain	Loir-et-Cher
Agriculteurs exploitants	195	2 627
Artisans, commerçants, chefs d'entreprises	494	9 354
Cadres et professions intellectuelles supérieures	1 159	15 778
Professions intermédiaires	2 635	33 835
Employés	2 786	41 896
Ouvriers	2 193	40 320

Source : INSEE RP 2018 - exploitation complémentaire

Niveau de formation de la population non scolarisée de plus de 15 ans (diplôme le plus élevé) en 2018



- Sans diplôme ou CEP
- BEPC
- CAP ou BEP
- BAC
- Enseignement supérieur court
- Enseignement supérieur long

	Onzain	Loir-et-Cher
Sans diplôme ou CEP	3 053	65 851
BEPC	745	13 695
CAP ou BEP	4 881	76 557
BAC	2 631	40 004
Enseignement supérieur court	1 881	25 075
Enseignement supérieur long	2 210	31 475

Source : INSEE RP 2018 - exploitation principale

Indicateur de chômage au 31/12/2021



Indicateur de chômage :

12,7

17 pour le Loir-et-Cher

*L'indicateur de chômage mesure la part des demandeurs d'emploi de cat. A,B et C (ici au 31/12/21) dans le total de la population active âgée de 15 à 64 ans en 2018.

Sources : Pôle Emploi au 31/12/2021 et INSEE RP 2018

Taux de chômage par zone d'emploi au 31/12/2021 (en %)

Le canton de La Beauce appartient à deux zones d'emplois : Vendôme et Blois.

Zone d'emploi de Vendôme



5,3

Zone d'emploi de Blois



5,8

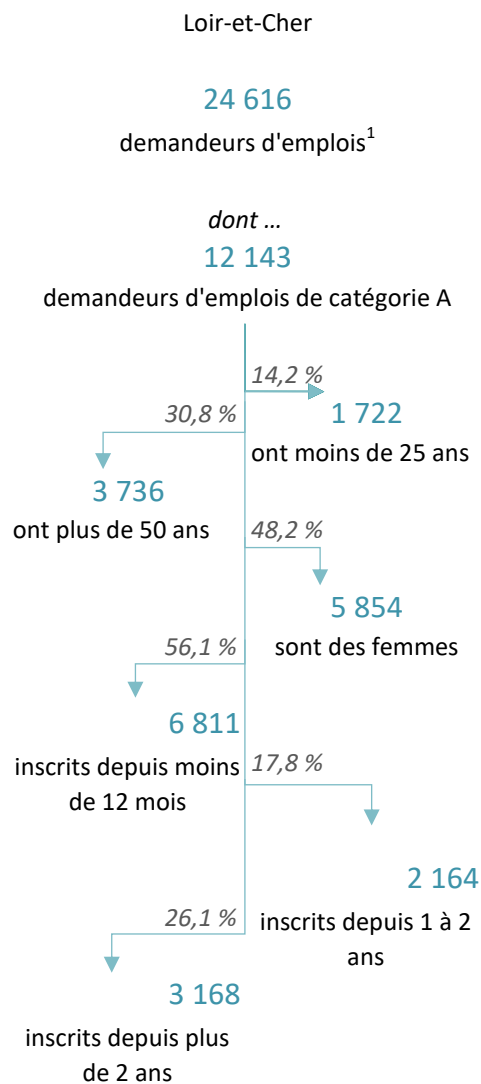
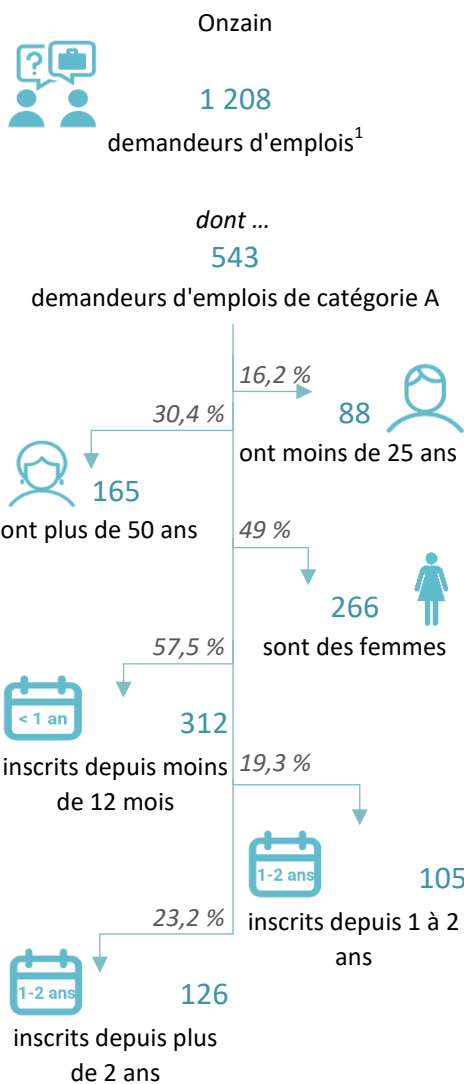
Loir-et-Cher



5,8

Sources : Pôle Emploi au 31/12/2021

Demandeurs d'emplois au 31/12/2021



¹ catégories A, B et C

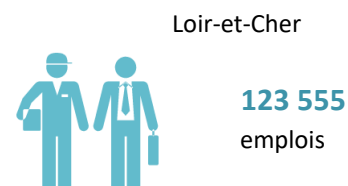
Source : Pôle Emploi - DEFM au 31/12/2021

Définitions

Cat. A	Personne sans emploi, tenue d'accomplir des actes positifs de recherche d'emploi quel que soit le type de contrat (CDI, CDD, à temps plein, à temps partiel, temporaire ou saisonnier)
Cat. B	Personne ayant exercé une activité réduite de 78 heures maximum par mois, tenue d'accomplir des actes positifs de recherche d'emploi
Cat. C	Personne ayant exercé une activité réduite de plus de 78 heures par mois, tenue d'accomplir des actes positifs de recherche d'emploi

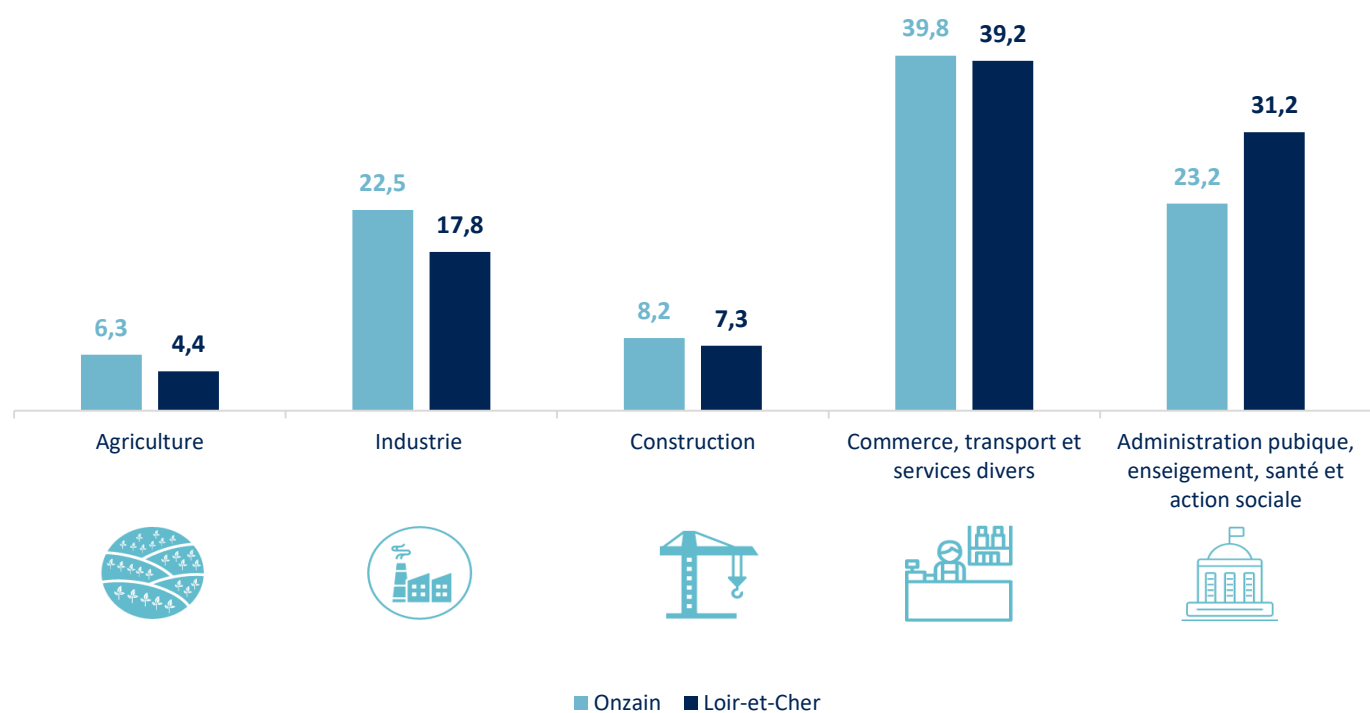
L'activité économique

Nombre d'emplois en 2018



Source : INSEE RP 2018 - exploitation principale

Répartition des emplois par secteurs d'activités en 2018 (en %)



Source : INSEE RP 2018 - exploitation complémentaire

Répartition des emplois par secteurs d'activités en 2018

	Onzain	Loir-et-Cher
Agriculture	253	5 450
Industrie	904	22 077
Construction	328	9 009
Commerce, transport et services divers	1 600	48 599
Administration publique, enseignement, santé et action sociale	933	38 697

Source : INSEE RP 2018 - exploitation complémentaire

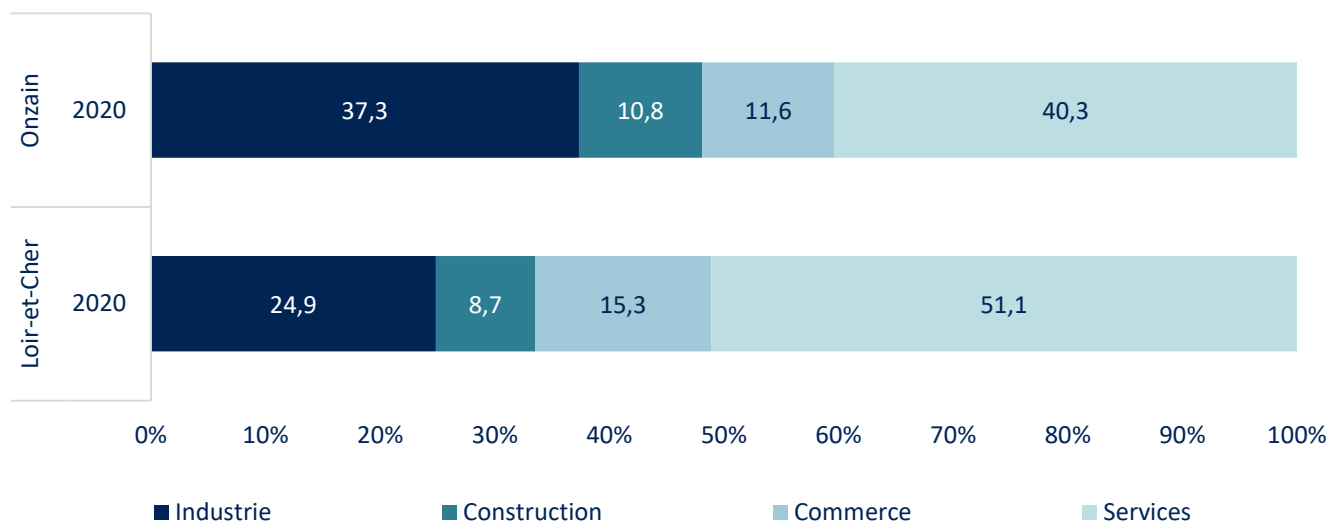


Zoom sur l'emploi salarié privé (hors agriculture)

Emplois salariés privé par grands secteurs en 2020


	Onzain	Loir-et-Cher
Emplois salariés privés en 2019	2 424	75 890
Industrie	905	18 859
Construction	261	6 599
Commerce	280	11 630
Services	978	38 802


Répartition de l'emploi salarié privé par grands secteurs en 2020 (en %)





Évolution de l'emploi salarié privé par grands secteurs entre 2018 et 2020


	Industrie	Construction	Commerce	Services	total
Onzain	+ 3,5 % + 31 emplois	+ 16 % + 36 emplois	+ 0,4 % + 1 emplois	+ 1,9 % + 18 emplois	+ 3,7 % + 86 emplois
Loir-et-Cher	-3,1 % -595 emplois	+ 5,1 % + 322 emplois	+ 1,2 % + 136 emplois	-1,5 % -574 emplois	-0,9 % -711 emplois


industrie


construction


commerce


services


total

Source : URSSAF

Les données provisoires URSSAF indiquent **une augmentation de 1 190 emplois** pour le Loir-et-Cher sur la période 2019-2021 (soit + 1,5 %).



Zoom sur l'emploi relevant du régime agricole



Nombre d'exploitations agricoles en 2019

Onzain

181

exploitations

-7 exploitations depuis 2016

Loir-et-Cher

2 611

exploitations

-204 exploitations depuis 2016

Source : MSA



Surface agricole utilisée (SAU) en 2018

	Onzain	Loir-et-Cher
SAU (en ha)	27 050	285 346
SAU moyenne (en ha)	146	106
Part de la SAU dans le total du territoire (en %)	62	44

Source : MSA



Effectifs salariés et non-salariés des exploitations agricoles en 2018

	Onzain	Loir-et-Cher
Non-salariés	216	3 104
Salariés	505	9 871

Source : MSA



Nombre d'entreprises agricoles en 2019

Onzain

43

exploitations

-7 entreprises depuis 2016

Loir-et-Cher

999

exploitations

-204 entreprises depuis 2016

Source : MSA



Effectifs salariés et non-salariés des entreprises agricoles en 2018

	Onzain	Loir-et-Cher
Non-salariés	24	312
Salariés	134	6 784

Source : MSA

Hébergements touristiques en 2020

Onzain



4 hôtels

78 chambres dans hôtels



4 campings

879 emplacements de camping



1 village vacances



0 résidence de tourisme



0 auberge de jeunesse - centre sportif

0 lits dans auberges de jeunesse - centres sportifs

Loir-et-Cher



118 hôtels

3 526 chambres dans hôtels



45 campings

5 151 emplacements de camping



6 villages vacances



4 résidences de tourisme



5 auberges de jeunesse - centres sportifs

557 lits dans auberges de jeunesse - centres sportifs

Source : Insee – partenaires territoriaux - Capacité des communes en hébergement touristique au 1er janvier 2020 (hôtels, campings et autres hébergements collectifs)

Patrimoine culturel

Parc botanique du prieuré
Château de Monteaux

Le Cheval de Fer Blesois (association de modélisme ferroviaire)
Maison de la Nature et de la Réserve

Moulin d'Arrivay

Source : Tourinsoft

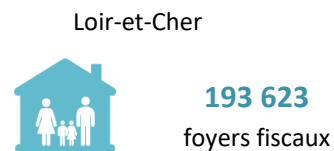
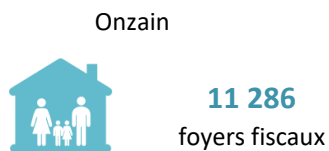
Les sites classés et sites inscrits

Superficie en km ²	Onzain	% du Loir-et-Cher	Loir-et-Cher
Sites classés	-	-	59
Sites inscrits	0,9	8,1	11

Source : INPN

Niveau de vie et prestations sociales

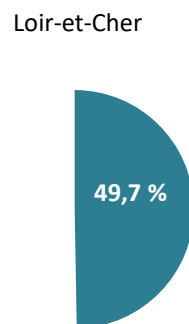
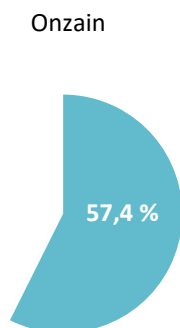
Zoom sur les revenus et foyers fiscaux



Source : DGFIP 2020 (revenus 2019)



Part des foyers imposés



Source : DGFIP 2020 (revenus 2019)



Impôt moyen par foyer fiscal

2 550 €

Onzain

2 548 €

Loir-et-Cher



Revenu moyen déclaré par foyer fiscal

28 709 €

Onzain

25 276 €

Loir-et-Cher

Source : DGFIP 2020 (revenus 2019)



Revenu moyen déclaré par
foyer fiscal imposé

37 402 €



Onzain

36 272 €



Loir-et-Cher

Part des pensions et retraites dans
le total des revenus

35,3 %



Onzain

38,3 %



Loir-et-Cher

Source : DGFIP 2020 (revenus 2019)

Prestations sociales au 31/12/2020

	Onzain	% du Loir-et-Cher	Loir-et-Cher
Nombre de bénéficiaires de la PCH	120	5,3	2 243
Adultes bénéficiaires de la PCH	112	5,3	2 131
Enfants bénéficiaires de la PCH	8	7,1	112
Nombre de bénéficiaires de l'APA	336	5,7	5 931
Nombre de foyers allocataires du RSA	179	2,7	6 527

Sources : Conseil Départemental (PCH domicile et établissement, APA à domicile avec droits ouverts au 31/12/2020)

Conseil Départemental - Déclick insertion (RSA : foyers allocataires avec droits payables au 31/12/2020 - données semi-consolidées)

Assistants familiaux

	Onzain	% du Loir-et-Cher	Loir-et-Cher
Nombre d'assistants familiaux agréés	25	6,3	399
Capacité d'accueil (nb d'enfants)	63	6,7	938

Source : Conseil Départemental - 2021

Les services à la population

	Onzain	Loir-et-Cher
Police	0	3
Direction régionale des Finances publiques (trésoreries et services des impôts)	0	33
Gendarmerie	2	23
Cour d'appel (CA)	0	0
Tribunal de grande instance (TGI)	0	1
Tribunal d'instance (TI)	0	1
Conseil de prud'hommes	0	1
Tribunal de commerce	0	1
Agence Pôle Emploi	1	14
Poste (bureau, agence ou relais)	15	157
École maternelle et primaire (public et privé)	23	326
Collège (public et privé)	1	37
Lycée (public et privé)	0	26
Enseignement supérieur universitaire	0	6
Établissements et services de santé	0	52
Établissements d'hébergement pour personnes âgées	3	64
Crèches collectives ou parentales, haltes-garderies	1	38
Gare SNCF	3	34

Source : INSEE BPE 2019



Zoom sur la démographie médicale



Onzain
1 médecin pour
2 014 habitants



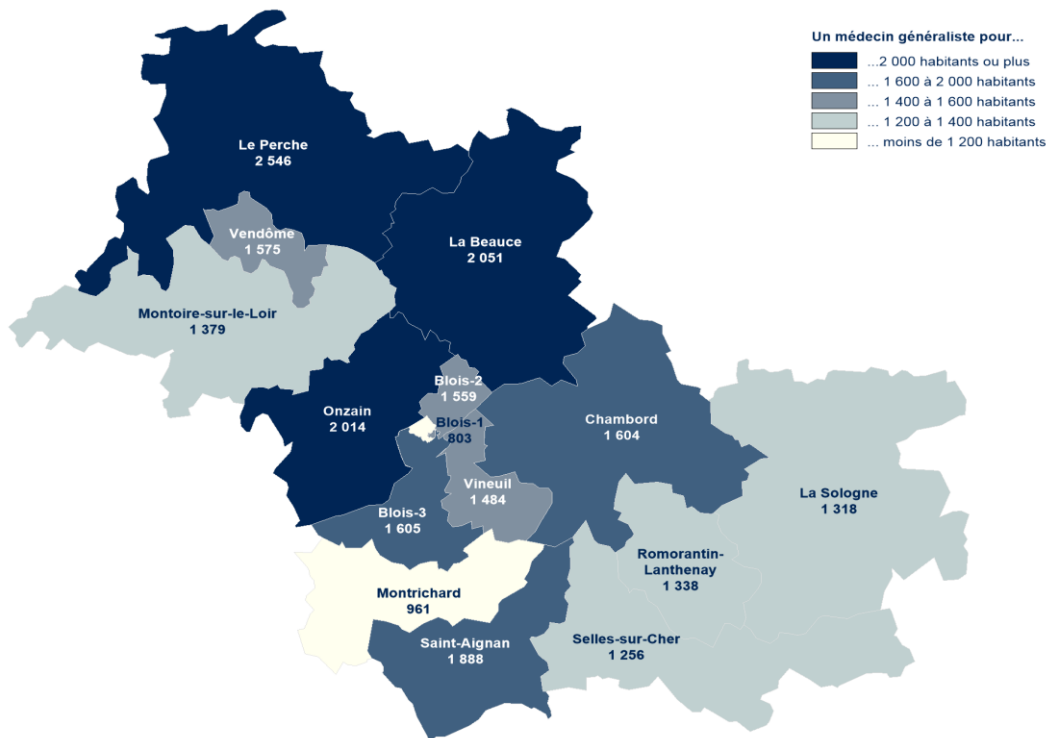
Loir-et-Cher
1 médecin pour
1 448 habitants

Onzain
6 médecins sur 10
ont plus de 55 ans

Loir-et-Cher
6 médecins sur 10
ont plus de 55 ans

Sources : Observatoire de l'Économie et des Territoires (mars 2022), Insee - RP 2018

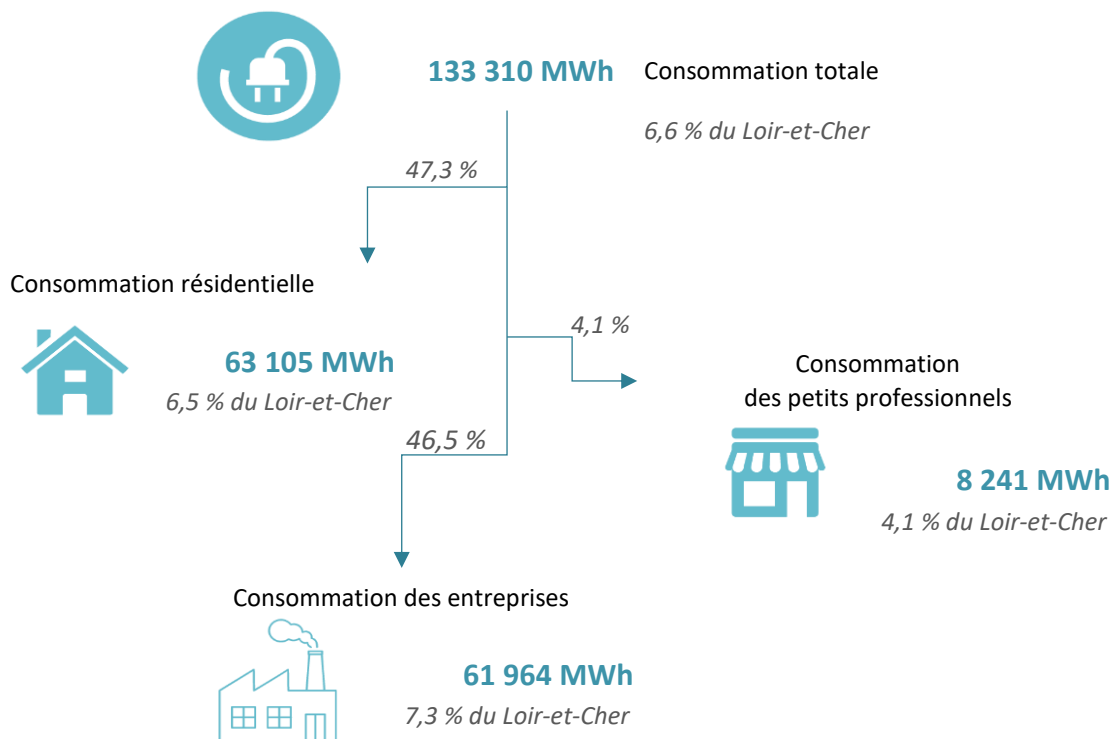
Nombre moyen d'habitants pour un médecin généraliste libéral ou salarié d'un centre de santé par canton



Sources : Observatoire de l'Économie et des Territoires (mars 2022), Insee - RP 2018

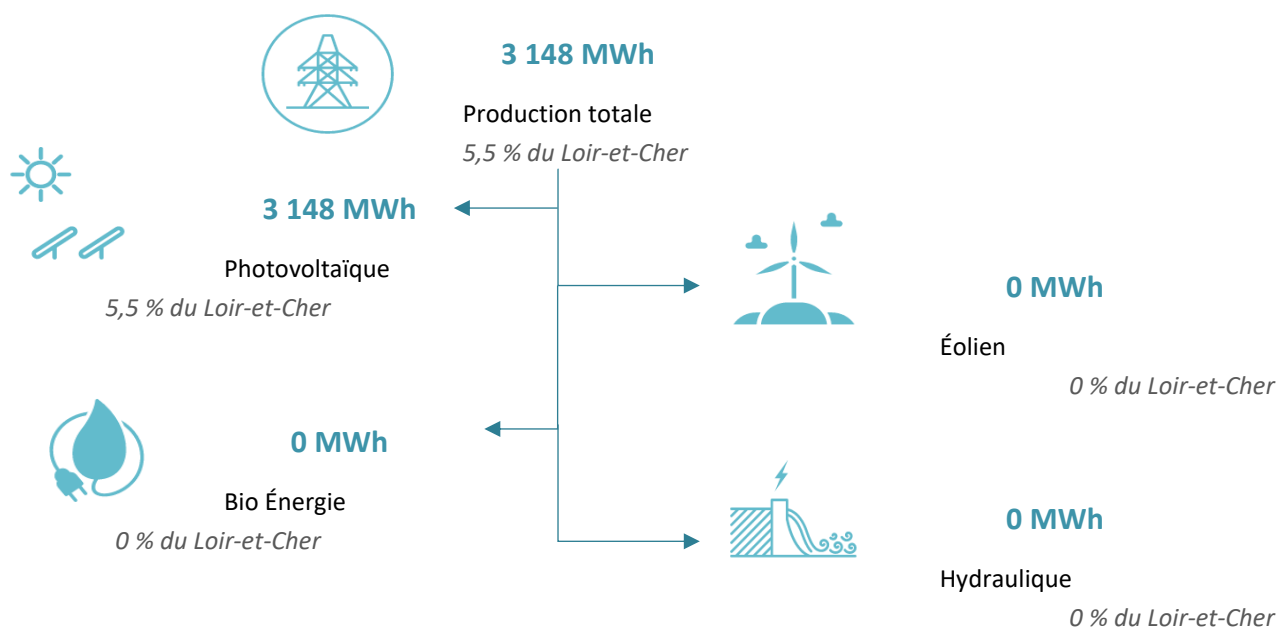
Environnement et risques majeurs

La consommation d'électricité en 2020



Source : ENEDIS

La production d'électricité issue d'énergies renouvelables en 2020



Source : ENEDIS

Les espaces naturels

Superficie en km ²	Onzain	% du Loir-et-Cher	Loir-et-Cher
Natura 2000 (ZPS)	168,2	17,8	947
Natura 2000 (SIC - ZSC)	7,4	0,3	2 202
ZNIEFF 1	5,4	10,6	51
ZNIEFF 2	5,4	2,4	223
ENS	3,6	14,2	25

Source : INPN

La ressource en eau

Superficie en km ²	Onzain	% du Loir-et-Cher	Loir-et-Cher
SAGE	151,6	3,2	4 680
SAGE Nappe de Beauce	151,5	12,0	1 266
SAGE Loir	0,1	0,0	1 805

Source : AELB

Randonnées pédestres

Onzain	Longueur en km	Onzain	Longueur en km
Averdon	30,6	Champigny-en-Beauce	21,7
Chapelle-Vendômoise	20,0	Fossé	22,4
Françay	12,1	Herbault	3,2
Lancôme	8,6	Landes-le-Gaulois	26,3
Marolles	24,0	Mesland	34,7
Monteaux	13,9	Saint-Bohaire	25,5
Saint-Étienne-des-Guérets	11,5	Saint-Lubin-en-Vergonnois	29,4
Saint-Sulpice-de-Pommeray	31,5	Santenay	21,8
Valencisse	76,9	Valloire-sur-Cisse	66,2
Veuzain-sur-Loire	46,8	Villefrancœur	28,2
Total	555,3		

Source : PDIPR - Conseil Départemental du Loir-et-Cher Septembre 2019

Les risques naturels et technologiques

Nombre de communes concernées	Onzain	% du Loir-et-Cher	Loir-et-Cher
Risque nucléaire	-	-	14
Risque transport de matières dangereuses	16	11,6	138
Nombre de sites SEVESO (seuil haut)	1	14,3	7

Source : Ministère de la Transition Ecologique et Solidaire (Géorisques, 03/2021) et GASPAP

Les risques argilo-calcaires

<i>Superficie en km²</i>	Onzain	% du Loir-et-Cher	Loir-et-Cher
Exposition faible	28	2,8	983
Exposition moyenne	384	7,9	4 866
Exposition forte	3	0,9	329

Source : BRGM 2019

Les documents réglementaires relatifs aux risques naturels et technologiques

<i>Nombre de communes concernées</i>	Onzain	% du Loir-et-Cher	Loir-et-Cher
DICRIM	6	6,8	88
PCS	7	8,3	84
PPRI	-	-	87
PPRT	2	12,5	16

Source : GASPAR

GLOSSAIRE

Natura 2000 - ZPS	Natura 2000 - Zones de Protection Spéciale
Natura 2000 - SIC et ZSC	Natura 2000 - Site d'Intérêt Communautaires et Zones Spéciales de Conservation
ZNIEFF 1	Zones Naturelles d'Intérêt Écologique Faunistique et Floristique 1
ZNIEFF 2	Zones Naturelles d'Intérêt Écologique Faunistique et Floristique 2
ENS	Espaces Naturels Sensibles
CEN	Conservatoire des Espaces Naturels
SAGE	Schéma d'Aménagement et de Gestion des Eaux
DICRIM	Dossier d'Information Communal sur les Risques Majeurs
PCS	Plan Communal de Sauvegarde
PPRI	Plan de Prévention du Risque Inondation
PPRT	Plan de Prévention du Risque Technologique

Infrastructures et déplacements

Réseau routier départemental

Longueur en km	Onzain	% du Loir-et-Cher	Loir-et-Cher
Autoroutes	18,9	11,4	166
Routes départementales	260	7,6	3 416

Source : BD TOPO 2020, Conseil Départemental du Loir-et-Cher

Réseau de transport en commun départemental



18,8 km

de lignes de chemin de fer TER

314,7 km au total



6 km

de lignes TGV

53,1 km au total



3

gares de voyageurs TER

9,1 % du Loir-et-Cher (33 gares au total)



1

aérodrome

2 aérodromes au total dans le Loir-et-Cher

Source : BD TOPO 2020

Réseau numérique



Données non disponibles

du territoire couvert avant fin 2021



2 936 Prises commercialisables

Données non disponibles Prises à desservir

Taux d'avancement des prises

Données non disponibles



27 SRO¹ installés (et montés en débit)

Taux d'avancement des SRO

84,4 %

¹Sites de raccordement optique

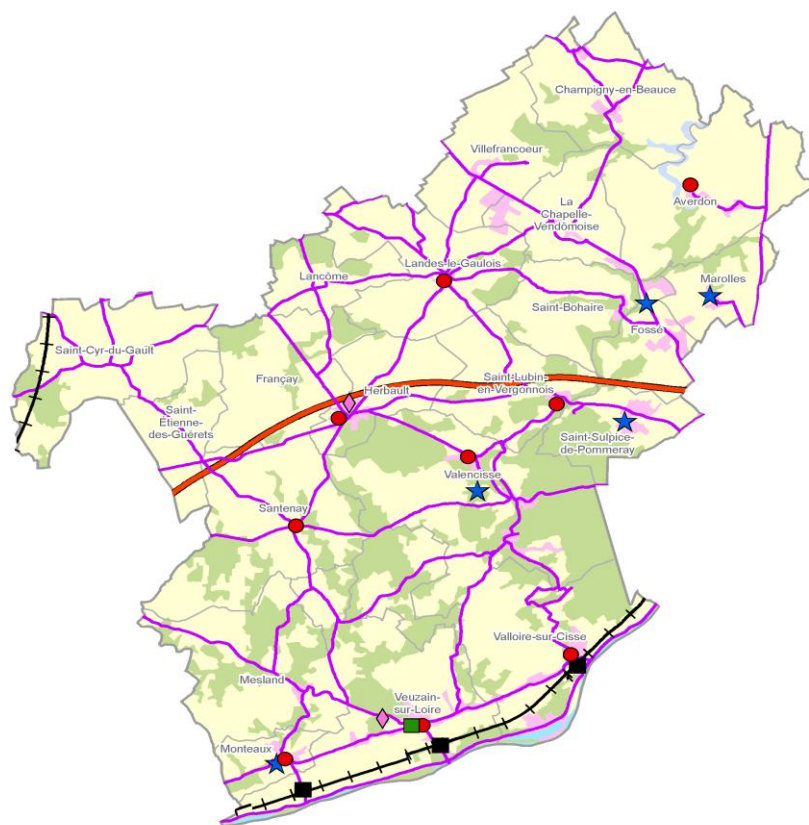
Source : SMO Val de Loire Numérique (avril 2021), Arcep (T4 2020)

Les infrastructures et équipements publics

Onzain



- ◇ EHPAD
- Collège public
- Centre de secours ou de première intervention
- ★ Monument, site ou musée
- Gare TER
- Ligne ferroviaire
- Réseau départemental
- Autoroute
- ▭ Canton
- ▭ Commune
- Espaces artificialisés
- Espaces agricoles
- Espaces boisés
- Zones humides
- Surfaces en eau



0 2,5 5 Km

BD TOPO V3©IGN 2020, Corine Land Cover 2018, CD 41



OBSERVATOIRE DE L'ÉCONOMIE ET DES TERRITOIRES

Observatoire de l'Économie et des Territoires - Mai 2021

9



Centres de secours et d'intervention



260 km de routes départementales.



1 Collège public

Maisons départementales de cohésion sociale (MDCS) compétentes :

Nord Loire - Pays de Chambord et Blois - agglomération.

Réalisé avec le concours financier du Conseil départemental de Loir-et-Cher
Directeur de la publication : Jean-Luc BROUTIN • Dépôt légal à parution - ISSN 2267-5159 •
Tirage : publication électronique Observatoire de l'Économie et des Territoires -
34 avenue Maunoury - 41000 BLOIS Tél : 02.54.42.39.72 • www.pilote41.fr •
E-mail : infos@observatoire41.com



Observatoire de l'Économie et des Territoires
34 av. Maunoury 41000 Blois
Téléphone 02 54 42 29 74
www.pilote41.fr



Conseil départemental de Loir-et-Cher
41000 Blois
Téléphone 02 54 58 41 41
www.departement41.fr