

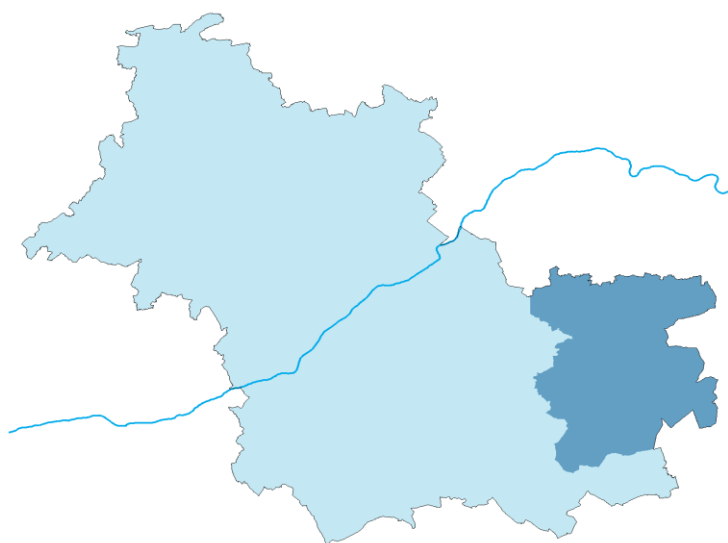


OBSERVATOIRE
DE L'ÉCONOMIE
ET DES TERRITOIRES

Les Fiches de l'Observatoire

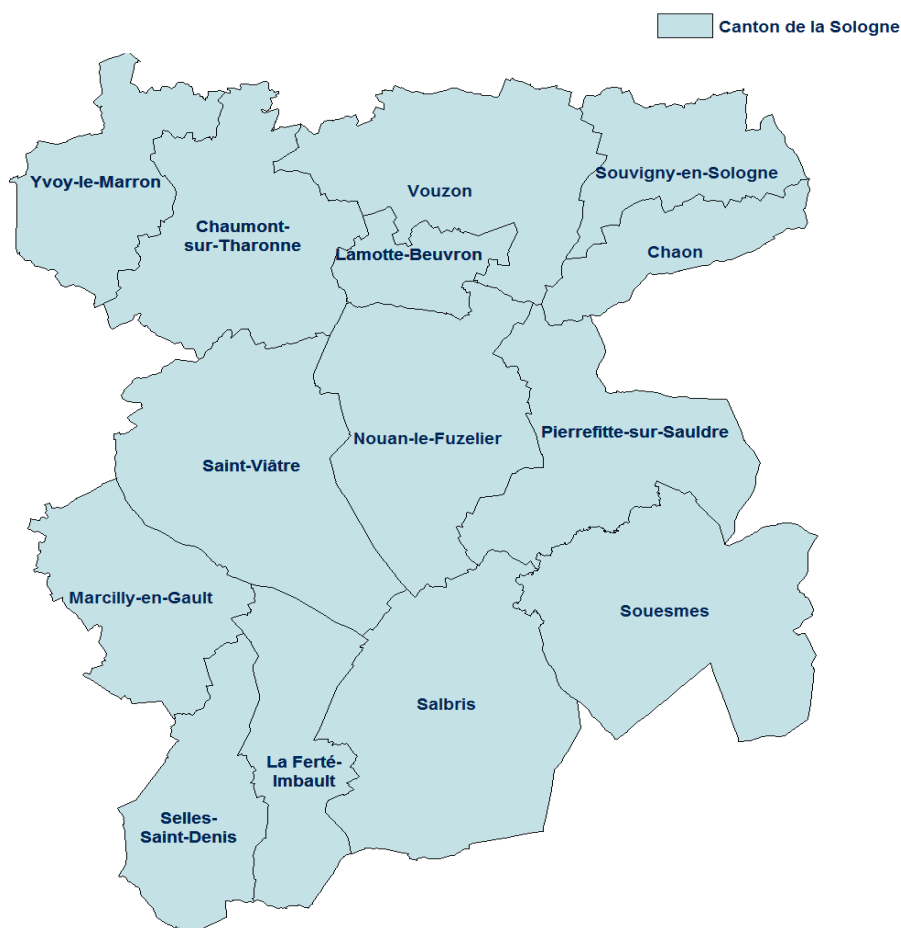
Juin 2022 #168-4113

Portrait chiffré du canton de La Sologne



Le canton de La Sologne

14 communes



> Bureau centralisateur	Salbris
> Superficie	933 km ²
> Densité	24 habitants au km ²
> Arrondissement(s)	Romorantin-Lanthenay
> Intercommunalités	3 EPCI : CC Cœur de Sologne, CC de la Sologne des Etangs, CC de la Sologne des Rivières
	1 PAYS : Pays de Grande Sologne

GLOSSAIRE

EPCI	Établissement public de coopération intercommunale
CC	Communauté de communes
CA	Communauté d'agglomération
PETR	Pôle d'équilibre territorial et rural

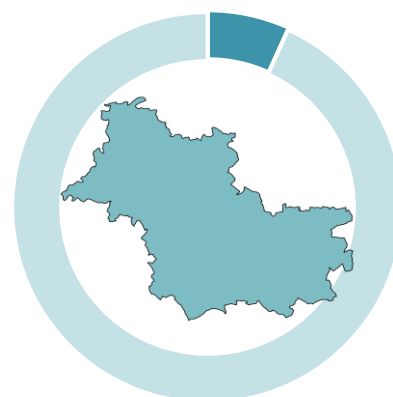
Démographie

Communes	Population 2013	Population 2018	Taux de variation annuel moyen (%)
Chaon	468	455	- 0,56
Chaumont-sur-Tharonne	1 121	1 076	- 0,82
Ferté-Imbault	985	974	- 0,22
Lamotte-Beuvron	4 798	4 688	- 0,46
Marcilly-en-Gault	760	730	- 0,80
Nouan-le-Fuzelier	2 356	2 324	- 0,27
Pierrefitte-sur-Sauldre	832	770	- 1,54
Saint-Viâtre	1 285	1 189	- 1,54
Salbris	5 509	5 060	- 1,69
Selles-Saint-Denis	1 269	1 338	+ 1,06
Souesmes	1 124	1 053	- 1,30
Souvigny-en-Sologne	505	533	+ 1,09
Vouzon	1 500	1 472	- 0,38
Yvoy-le-Marron	622	742	+ 3,59
Total	23 134	22 404	- 0,64
<i>Total Loir-et-Cher</i>	332 001	330 248	- 0,11

Source : INSEE RP 2013 et 2018 - exploitation principale

22 404 habitants en 2018

6,8 % de la population du Loir-et-Cher



Source : INSEE RP 2018 - exploitation principale



-0,64 %

Taux de variation annuel moyen de la population entre 2013 et 2018.

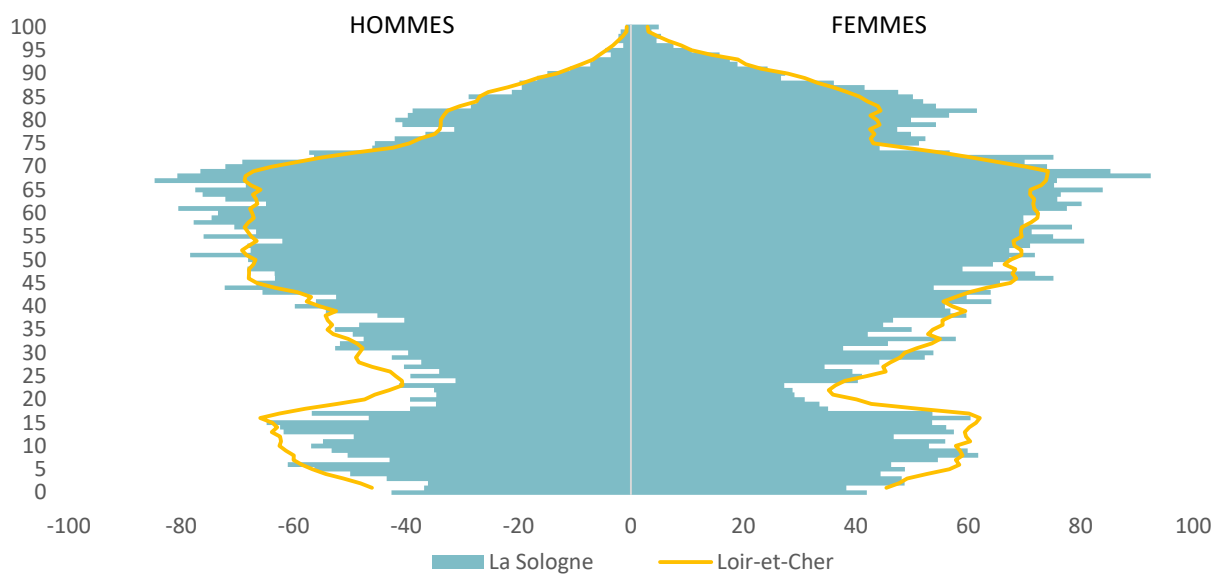


Loir-et-Cher

-0,11 %

Source : INSEE RP 2013 et 2018 - exploitation principale

Structure par âge en 2018*



*pour 10 000 habitants

Source : INSEE RP 2018 - exploitation principale

Population par tranches d'âges en 2018

	La Sologne	%	Loir-et-Cher	%
Population	22 404		330 248	
0-14 ans	3 406	15,2	56 083	17
15-29 ans	2 737	12,2	47 080	14,3
30-44 ans	3 541	15,8	54 868	16,6
45-59 ans	4 700	21	67 853	20,5
60-74 ans	4 866	21,7	64 096	19,4
75 ans et plus	3 153	14,1	40 268	12,2

Source : INSEE RP 2018 - exploitation principale

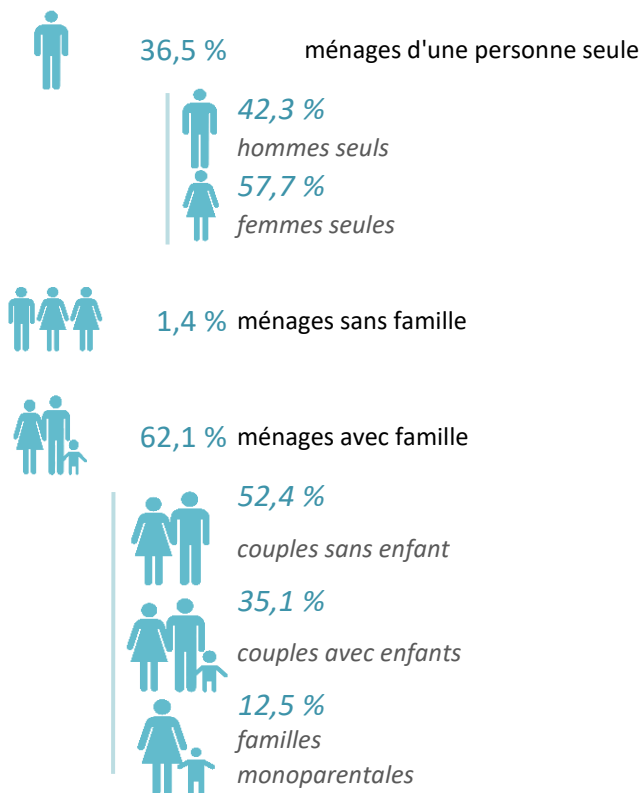


10 398 ménages en 2018

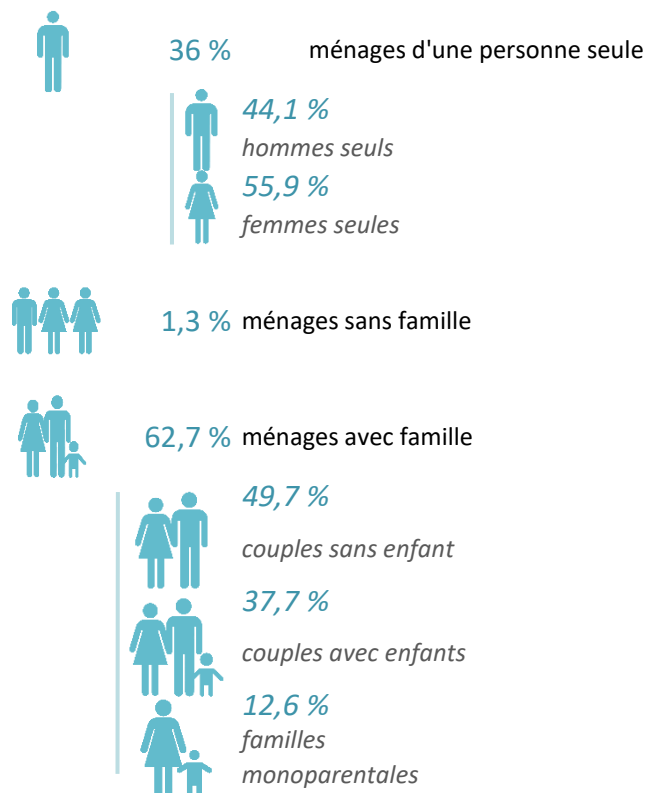
Source : INSEE RP 2018 - exploitation principale

La composition des ménages en 2018

La Sologne



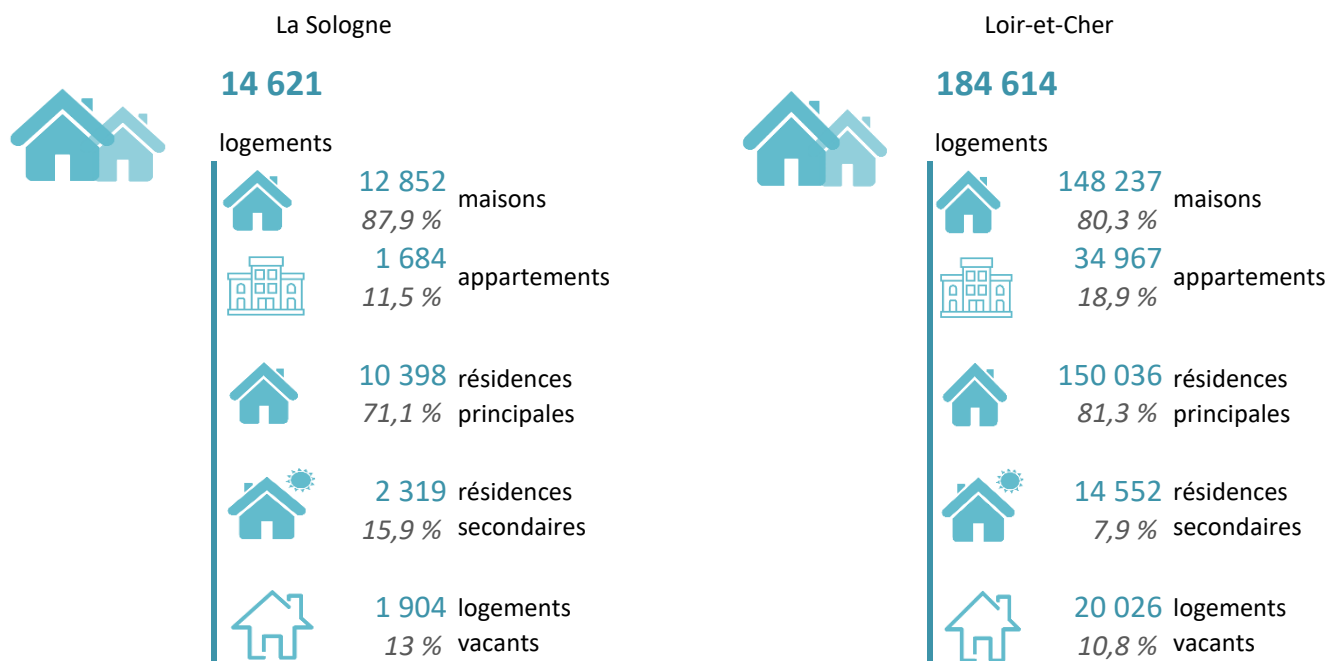
Loir-et-Cher



Source : INSEE RP 2018 - exploitation complémentaire

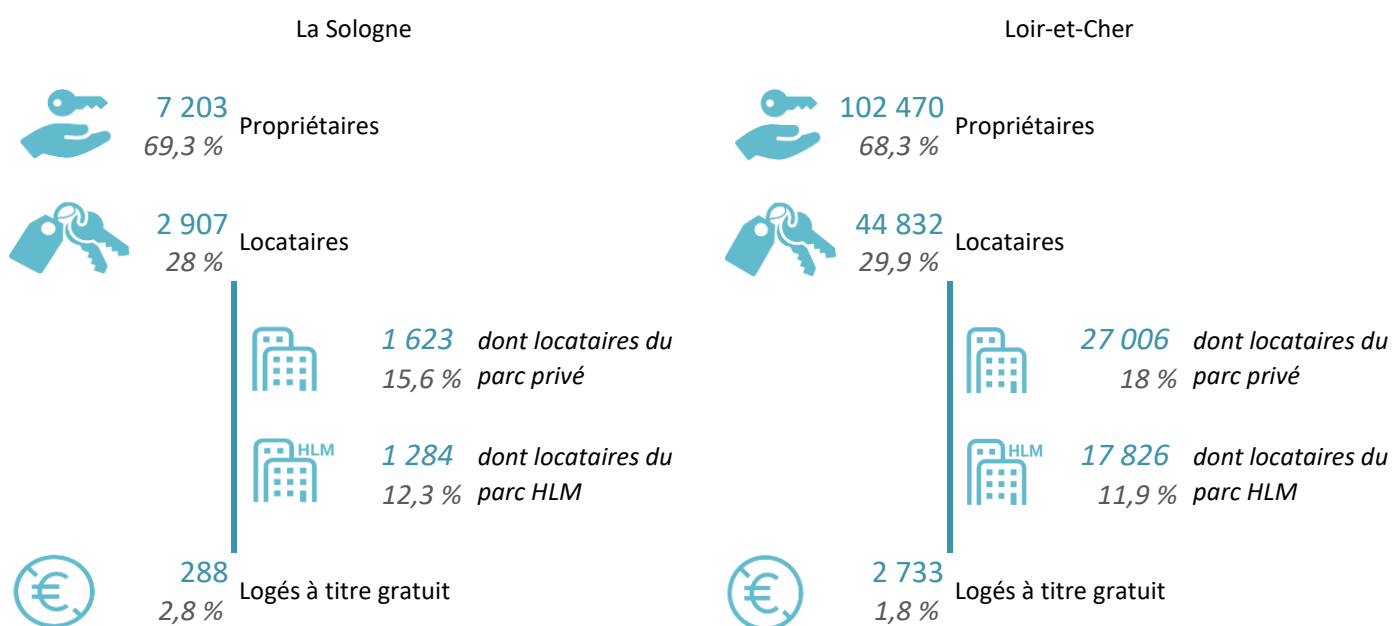
Habitat - Logement

La structure du parc de logements en 2018



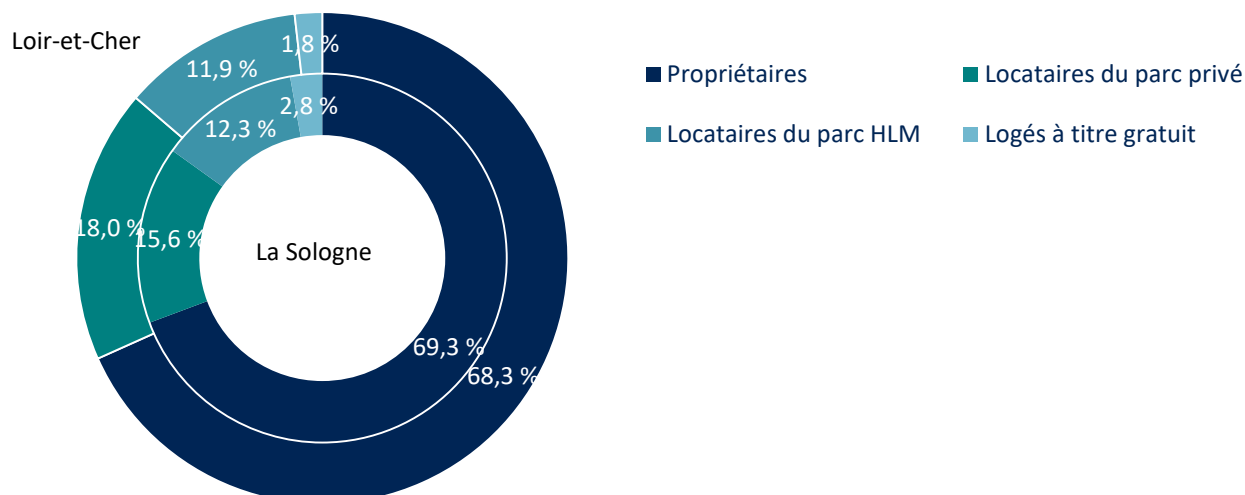
Source : INSEE RP 2018 - exploitation principale

Statut d'occupation des résidences principales en 2018



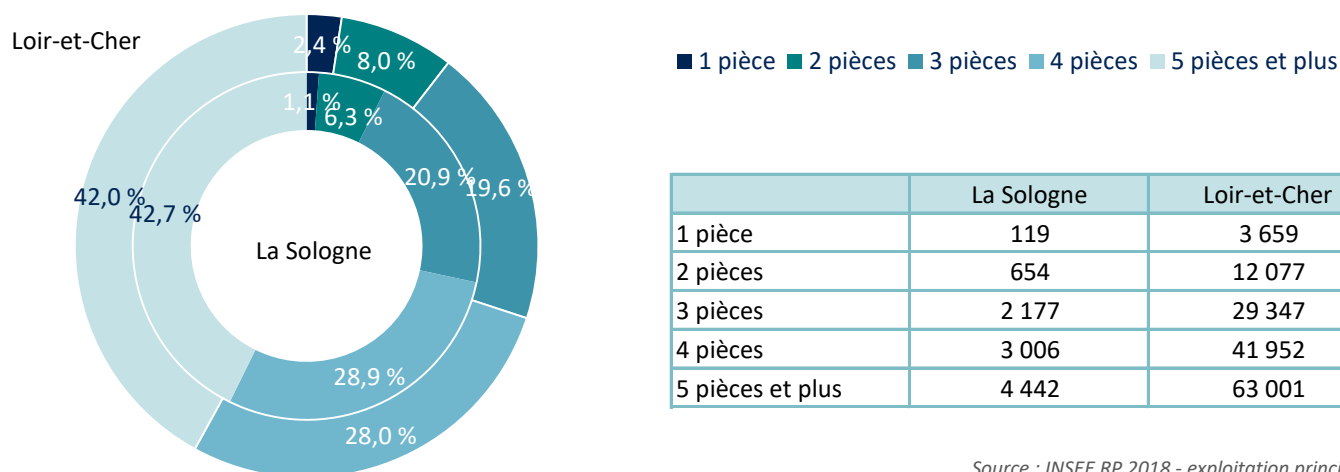
Source : INSEE RP 2018 - exploitation principale

Statut d'occupation des résidences principales en 2018



Source : INSEE RP 2018 - exploitation principale

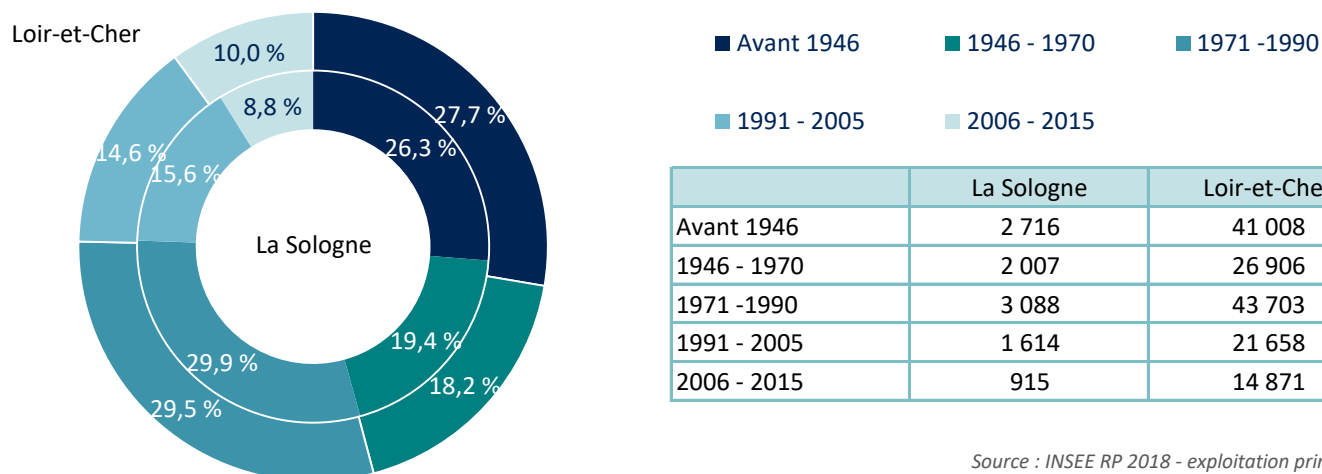
Taille des résidences principales en 2018



	La Sologne	Loir-et-Cher
1 pièce	119	3 659
2 pièces	654	12 077
3 pièces	2 177	29 347
4 pièces	3 006	41 952
5 pièces et plus	4 442	63 001

Source : INSEE RP 2018 - exploitation principale

Date de construction des résidences principales en 2018



	La Sologne	Loir-et-Cher
Avant 1946	2 716	41 008
1946 - 1970	2 007	26 906
1971 - 1990	3 088	43 703
1991 - 2005	1 614	21 658
2006 - 2015	915	14 871

Source : INSEE RP 2018 - exploitation principale

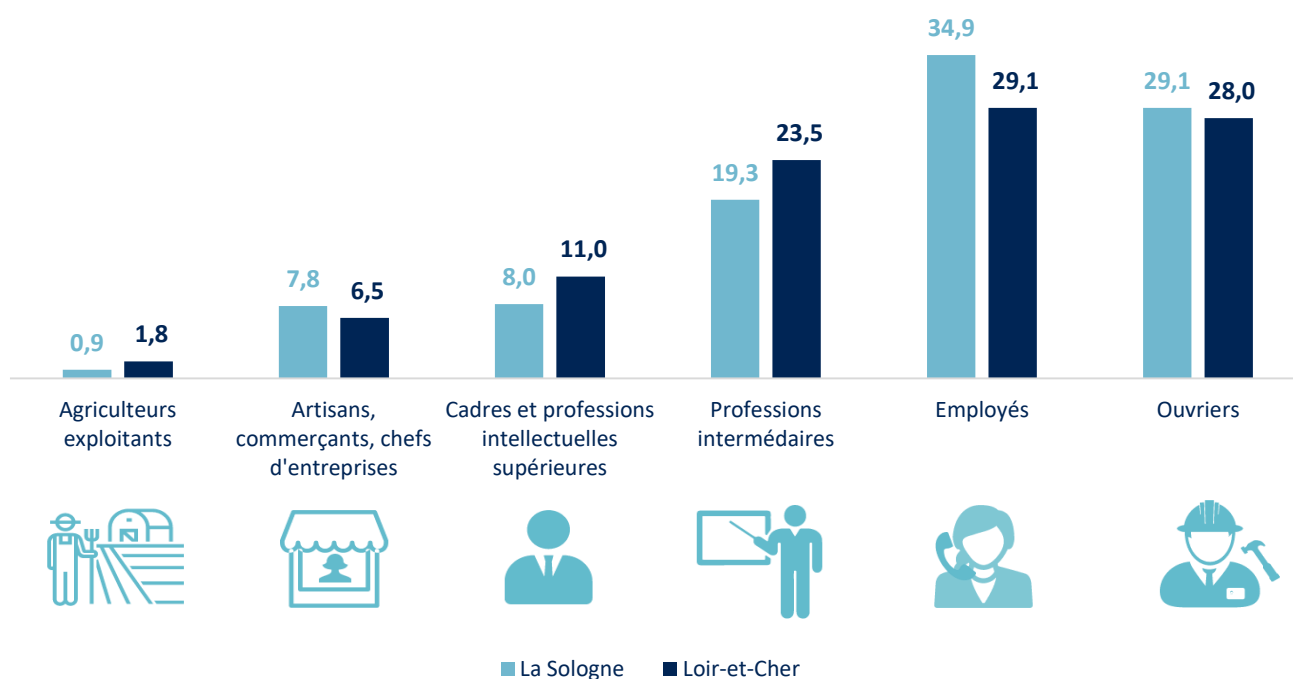
La population active

Répartition de la population des 15-64 ans en 2018

	La Sologne	%	Loir-et-Cher	%
Population de 15 à 64 ans	12 659		192 663	
Actifs	9 630	76,1	144 719	75,1
Actifs occupés	8 447	66,7	127 645	66,3
Inactifs	3 029	23,9	47 945	24,9
Élèves, étudiants, stagiaires non rémunérés	871	6,9	15 974	8,3
Retraités, préretraités	1 215	9,6	16 861	8,8
Autres inactifs	943	7,5	15 110	7,8

Source : INSEE RP 2018 - exploitation principale

Les catégories socio-professionnelles des actifs de 15 à 64 ans en 2018 (en %)

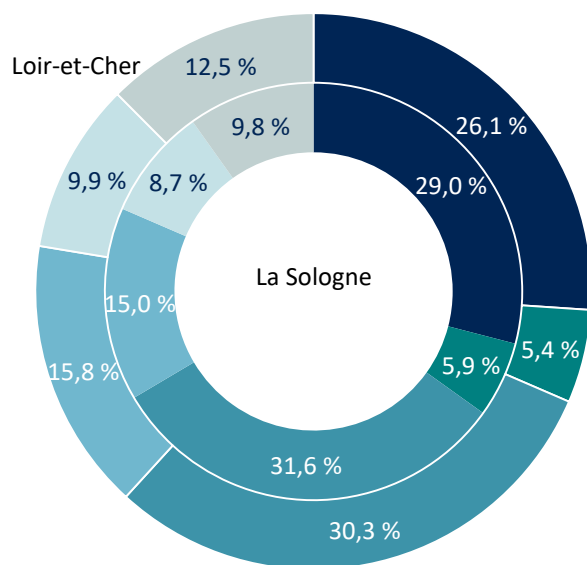


Source : INSEE RP 2018 - exploitation complémentaire

	La Sologne	Loir-et-Cher
Agriculteurs exploitants	91	2 627
Artisans, commerçants, chefs d'entreprises	751	9 354
Cadres et professions intellectuelles supérieures	769	15 778
Professions intermédiaires	1 852	33 835
Employés	3 353	41 896
Ouvriers	2 805	40 320

Source : INSEE RP 2018 - exploitation complémentaire

Niveau de formation de la population non scolarisée de plus de 15 ans (diplôme le plus élevé) en 2018



- Sans diplôme ou CEP
- BEPC
- CAP ou BEP
- BAC
- Enseignement supérieur court
- Enseignement supérieur long

	La Sologne	Loir-et-Cher
Sans diplôme ou CEP	5 158	65 851
BEPC	1 042	13 695
CAP ou BEP	5 612	76 557
BAC	2 665	40 004
Enseignement supérieur court	1 539	25 075
Enseignement supérieur long	1 749	31 475

Source : INSEE RP 2018 - exploitation principale

Indicateur de chômage au 31/12/2021



Indicateur de chômage :

15,5

17 pour le Loir-et-Cher

*L'indicateur de chômage mesure la part des demandeurs d'emploi de cat. A,B et C (ici au 31/12/21) dans le total de la population active âgée de 15 à 64 ans en 2018.

Sources : Pôle Emploi au 31/12/2021 et INSEE RP 2018

Taux de chômage par zone d'emploi au 31/12/2021 (en %)

Le canton de La Beauce appartient à la zone d'emploi de Romorantin-Lanthenay

Zone d'emploi de Romorantin-Lanthenay



6,5

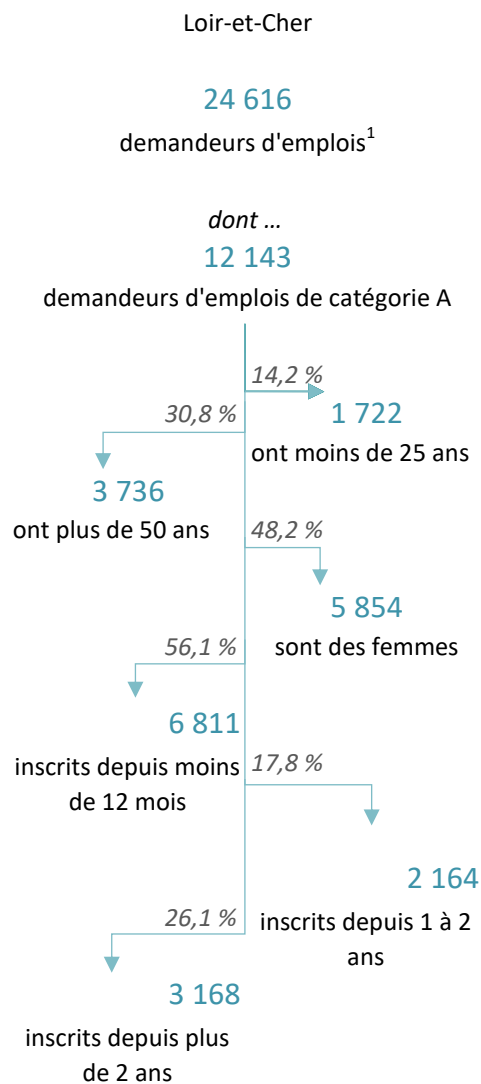
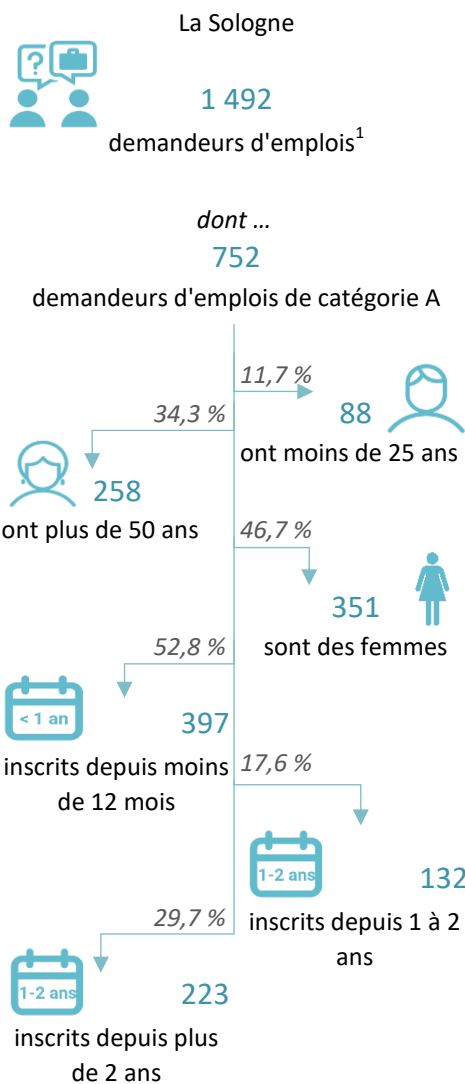
Loir-et-Cher



5,8

Sources : Pôle Emploi au 31/12/2021

Demandeurs d'emplois au 31/12/2021



¹ catégories A, B et C

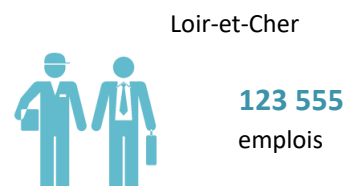
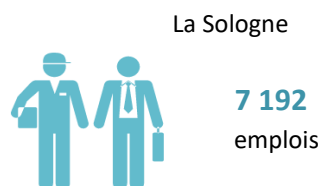
Source : Pôle Emploi - DEFM au 31/12/2021

Définitions

Cat. A	Personne sans emploi, tenue d'accomplir des actes positifs de recherche d'emploi quel que soit le type de contrat (CDI, CDD, à temps plein, à temps partiel, temporaire ou saisonnier)
Cat. B	Personne ayant exercé une activité réduite de 78 heures maximum par mois, tenue d'accomplir des actes positifs de recherche d'emploi
Cat. C	Personne ayant exercé une activité réduite de plus de 78 heures par mois, tenue d'accomplir des actes positifs de recherche d'emploi

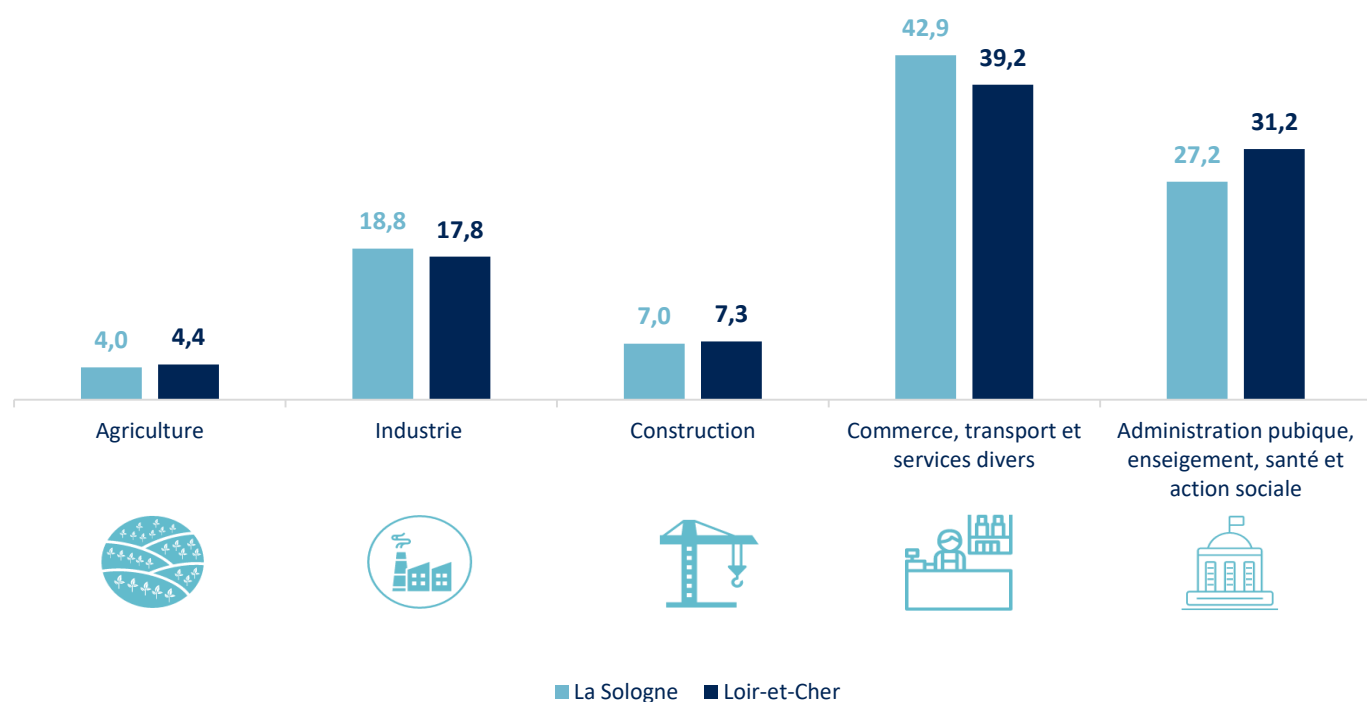
L'activité économique

Nombre d'emplois en 2018



Source : INSEE RP 2018 - exploitation principale

Répartition des emplois par secteurs d'activités en 2018 (en %)



Source : INSEE RP 2018 - exploitation complémentaire

Répartition des emplois par secteurs d'activités en 2018

	La Sologne	Loir-et-Cher
Agriculture	286	5 450
Industrie	1 332	22 077
Construction	495	9 009
Commerce, transport et services divers	3 035	48 599
Administration publique, enseignement, santé et action sociale	1 921	38 697

Source : INSEE RP 2018 - exploitation complémentaire

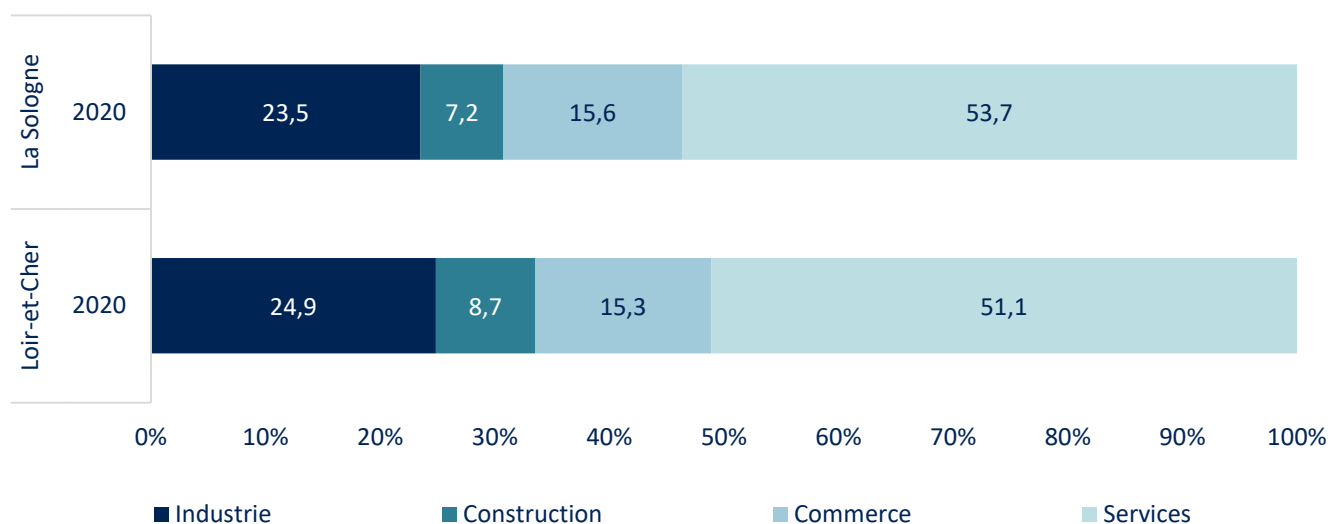


Zoom sur l'emploi salarié privé (hors agriculture)






Emplois salariés privé par grands secteurs en 2020

	La Sologne	Loir-et-Cher
Emplois salariés privés en 2019	4 301	75 890
Industrie	1 012	18 859
Construction	311	6 599
Commerce	670	11 630
Services	2 308	38 802

Répartition de l'emploi salarié privé par grands secteurs en 2020 (en %)



Évolution de l'emploi salarié privé par grands secteurs entre 2018 et 2020

La Sologne	+ 1,9 % + 19 emplois	-3,7 % -12 emplois	-1,2 % -8 emplois	-5,1 % -125 emplois	-2,8 % -126 emplois
Loir-et-Cher	-3,1 % -595 emplois	+ 5,1 % + 322 emplois	+ 1,2 % + 136 emplois	-1,5 % -574 emplois	-0,9 % -711 emplois
	 industrie	 construction	 commerce	 services	 total

Source : URSSAF

Les données provisoires URSSAF indiquent **une augmentation de 1 190 emplois** pour le Loir-et-Cher sur la période 2019-2021 (soit + 1,5 %).



Zoom sur l'emploi relevant du régime agricole



Nombre d'exploitations agricoles en 2019

La Sologne

87

exploitations

-20 exploitations depuis 2016

Loir-et-Cher

2 611

exploitations

-204 exploitations depuis 2016

Source : MSA



Surface agricole utilisée (SAU) en 2018

	La Sologne	Loir-et-Cher
SAU (en ha)	6 941	285 346
SAU moyenne (en ha)	74	106
Part de la SAU dans le total du territoire (en %)	7	44

Source : MSA



Effectifs salariés et non-salariés des exploitations agricoles en 2018

	La Sologne	Loir-et-Cher
Non-salariés	102	3 104
Salariés	185	9 871

Source : MSA



Nombre d'entreprises agricoles en 2019

La Sologne

156

exploitations

-20 entreprises depuis 2016

Loir-et-Cher

999

exploitations

-204 entreprises depuis 2016

Source : MSA



Effectifs salariés et non-salariés des entreprises agricoles en 2018

	La Sologne	Loir-et-Cher
Non-salariés	37	312
Salariés	624	6 784

Source : MSA

Hébergements touristiques en 2020

La Sologne



16 hôtels

253 chambres dans hôtels



3 campings

810 emplacements de camping



3 villages vacances



1 résidence de
tourisme



auberges de
1 jeunesse - centres
sportifs

*91 lits dans auberges de jeunesse - centres
sportifs*

Loir-et-Cher



118 hôtels

3 526 chambres dans hôtels



45 campings

5 151 emplacements de camping



6 villages vacances



4 résidences de
tourisme



auberges de
5 jeunesse - centres
sportifs

*557 lits dans auberges de jeunesse -
centres sportifs*

Source : Insee – partenaires territoriaux - Capacité des communes en hébergement touristique au 1er janvier 2020 (hôtels, campings et autres hébergements collectifs)

Patrimoine culturel

Château de Moléon

Château de La Ferté-Imbault

Maison des Etangs

Maison du Braconnage

Ecomusée le Four à Pain

Source : Tourinsoft

Niveau de vie et prestations sociales

Zoom sur les revenus et foyers fiscaux

La Sologne



13 306
foyers fiscaux

Loir-et-Cher



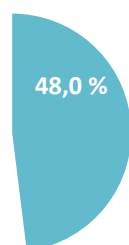
193 623
foyers fiscaux

Source : DGFIP 2020 (revenus 2019)

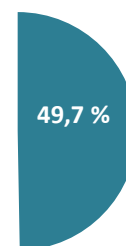


Part des foyers imposés

La Sologne



Loir-et-Cher



Source : DGFIP 2020 (revenus 2019)



Impôt moyen par foyer fiscal

2 514 €

La Sologne

2 548 €

Loir-et-Cher



Revenu moyen déclaré par foyer fiscal

25 190 €

La Sologne

25 276 €

Loir-et-Cher

Source : DGFIP 2020 (revenus 2019)



Revenu moyen déclaré par
foyer fiscal imposé

36 373 €



La Sologne

36 272 €



Loir-et-Cher

Part des pensions et retraites dans
le total des revenus

43,0 %



La Sologne

38,3 %



Loir-et-Cher

Source : DGFIP 2020 (revenus 2019)

Prestations sociales au 31/12/2020

	La Sologne	% du Loir-et-Cher	Loir-et-Cher
Nombre de bénéficiaires de la PCH	134	6,0	2 243
Adultes bénéficiaires de la PCH	124	5,8	2 131
Enfants bénéficiaires de la PCH	10	8,9	112
Nombre de bénéficiaires de l'APA	456	7,7	5 931
Nombre de foyers allocataires du RSA	366	5,6	6 527

Sources : Conseil Départemental (PCH domicile et établissement, APA à domicile avec droits ouverts au 31/12/2020)

Conseil Départemental - Déclick insertion (RSA : foyers allocataires avec droits payables au 31/12/2020 - données semi-consolidées)

Assistants familiaux

	La Sologne	% du Loir-et-Cher	Loir-et-Cher
Nombre d'assistants familiaux agréés	35	8,8	399
Capacité d'accueil (nb d'enfants)	84	9,0	938

Source : Conseil Départemental - 2021

Les services à la population

	La Sologne	Loir-et-Cher
Police	0	3
Direction régionale des Finances publiques (trésoreries et services des impôts)	1	33
Gendarmerie	2	23
Cour d'appel (CA)	0	0
Tribunal de grande instance (TGI)	0	1
Tribunal d'instance (TI)	0	1
Conseil de prud'hommes	0	1
Tribunal de commerce	0	1
Agence Pôle Emploi	0	14
Poste (bureau, agence ou relais)	14	157
École maternelle et primaire (public et privé)	21	326
Collège (public et privé)	3	37
Lycée (public et privé)	0	26
Enseignement supérieur universitaire	0	6
Établissements et services de santé	2	52
Établissements d'hébergement pour personnes âgées	6	64
Crèches collectives ou parentales, haltes-garderies	2	38
Gare SNCF	5	34

Source : INSEE BPE 2019



Zoom sur la démographie médicale



La Sologne
1 médecin pour
1 318 habitants



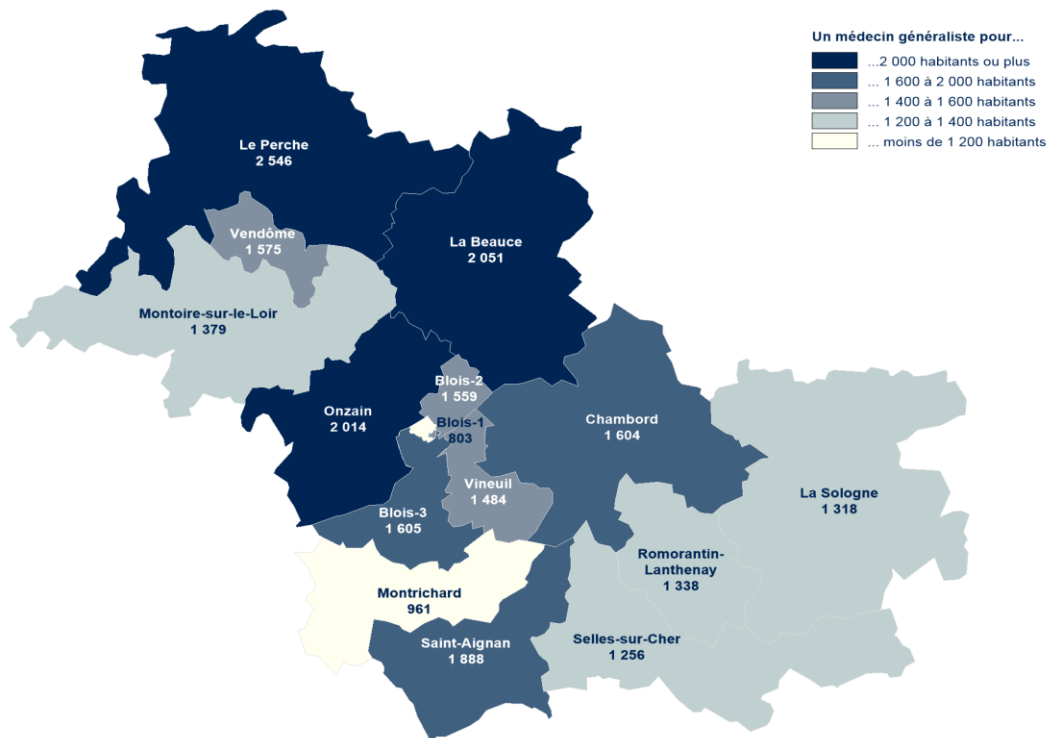
Loir-et-Cher
1 médecin pour
1 448 habitants

La Sologne
6 médecins sur 10
ont plus de 55 ans

Loir-et-Cher
6 médecins sur 10
ont plus de 55 ans

Sources : Observatoire de l'Économie et des Territoires (mars 2022), Insee - RP 2018

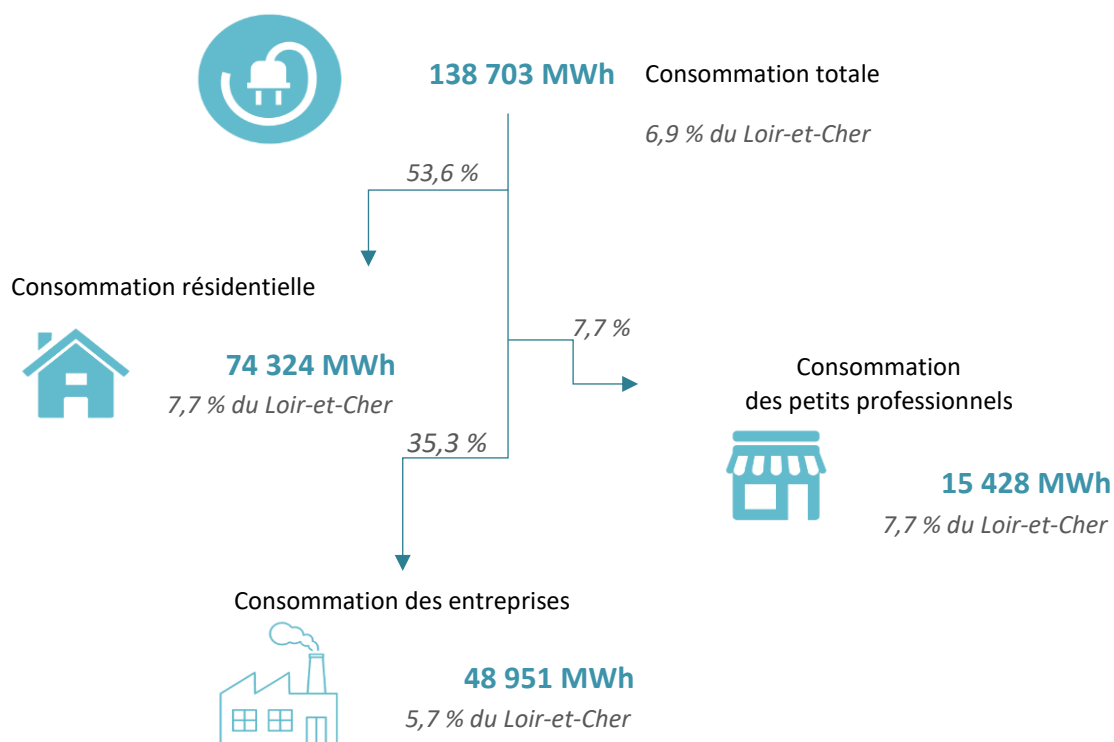
Nombre moyen d'habitants pour un médecin généraliste libéral ou salarié d'un centre de santé par canton



Sources : Observatoire de l'Économie et des Territoires (mars 2022), Insee - RP 2018

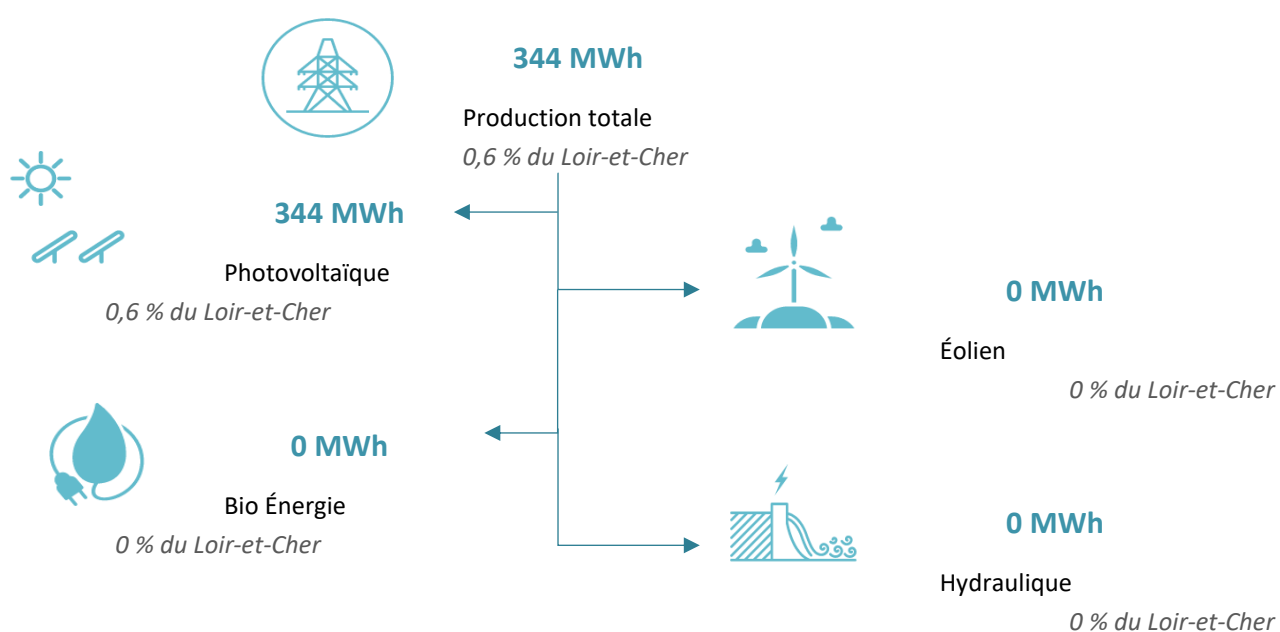
Environnement et risques majeurs

La consommation d'électricité en 2020



Source : ENEDIS

La production d'électricité issue d'énergies renouvelables en 2020



Source : ENEDIS

Les espaces naturels

Superficie en km ²	La Sologne	% du Loir-et-Cher	Loir-et-Cher
Natura 2000 (ZPS)	165,3	17,5	947
Natura 2000 (SIC - ZSC)	933,0	42,4	2 202
ZNIEFF 1	13,3	26,1	51
ZNIEFF 2	0,4	0,2	223
ENS	0,8	3,3	25

Source : INPN

La ressource en eau

Superficie en km ²	La Sologne	% du Loir-et-Cher	Loir-et-Cher
SAGE	408,8	8,7	4 680
SAGE Sauldre	408,8	43,2	946

Source : AELB

Randonnées pédestres

La Sologne	Longueur en km	La Sologne	Longueur en km
Chaon	25,7	Chaumont-sur-Tharonne	44,9
Ferté-Imbault	56,2	Lamotte-Beuvron	25,3
Marcilly-en-Gault	6,6	Nouan-le-Fuzelier	65,6
Pierrefitte-sur-Sauldre	64,7	Saint-Viâtre	31,1
Salbris	38,8	Selles-Saint-Denis	17,9
Souesmes	57,8	Souvigny-en-Sologne	60,1
Vouzon	70,1	Yvoy-le-Marron	40,2
Total	604,7		

Source : PDIPR - Conseil Départemental du Loir-et-Cher Septembre 2019

Les risques naturels et technologiques

Nombre de communes concernées	La Sologne	% du Loir-et-Cher	Loir-et-Cher
Risque nucléaire	-	-	14
Risque transport de matières dangereuses	6	4,3	138
Nombre de sites SEVESO (seuil haut)	3	42,9	7

Source : Ministère de la Transition Ecologique et Solidaire (Géorisques, 03/2021) et GASPARE

Les risques argilo-calcaires

<i>Superficie en km²</i>	La Sologne	% du Loir-et-Cher	Loir-et-Cher
Exposition faible	327	33,3	983
Exposition moyenne	530	10,9	4 866
Exposition forte	-	-	329

Source : BRGM 2019

Les documents réglementaires relatifs aux risques naturels et technologiques

<i>Nombre de communes concernées</i>	La Sologne	% du Loir-et-Cher	Loir-et-Cher
DICRIM	3	3,4	88
PCS	7	8,3	84
PPRI	5	5,7	87
PPRT	5	31,3	16

Source : GASPAR

GLOSSAIRE

Natura 2000 - ZPS	Natura 2000 - Zones de Protection Spéciale
Natura 2000 - SIC et ZSC	Natura 2000 - Site d'Intérêt Communautaires et Zones Spéciales de Conservation
ZNIEFF 1	Zones Naturelles d'Intérêt Écologique Faunistique et Floristique 1
ZNIEFF 2	Zones Naturelles d'Intérêt Écologique Faunistique et Floristique 2
ENS	Espaces Naturels Sensibles
CEN	Conservatoire des Espaces Naturels
SAGE	Schéma d'Aménagement et de Gestion des Eaux
DICRIM	Dossier d'Information Communal sur les Risques Majeurs
PCS	Plan Communal de Sauvegarde
PPRI	Plan de Prévention du Risque Inondation
PPRT	Plan de Prévention du Risque Technologique

Infrastructures et déplacements

Réseau routier départemental

Longueur en km	La Sologne	% du Loir-et-Cher	Loir-et-Cher
Autoroutes	38,3	23,1	166
Routes départementales	464	13,6	3 416

Source : BD TOPO 2020, Conseil Départemental du Loir-et-Cher

Réseau de transport en commun départemental



53,8 km
de lignes de chemin de fer TER
314,7 km au total



0 km
de lignes TGV
53,1 km au total



5
gares de voyageurs TER
15,2 % du Loir-et-Cher (33 gares au total)



0
aérodromes
2 aérodromes au total dans le Loir-et-Cher

Source : BD TOPO 2020

Réseau numérique



29 %
du territoire couvert avant fin 2021



1 476 Prises commercialisables

16 848 Prises à desservir

Taux d'avancement des prises **8,8 %**



13 SRO¹ installés (et montés en débit)
Taux d'avancement des SRO **27,1 %**

¹Sites de raccordement optique

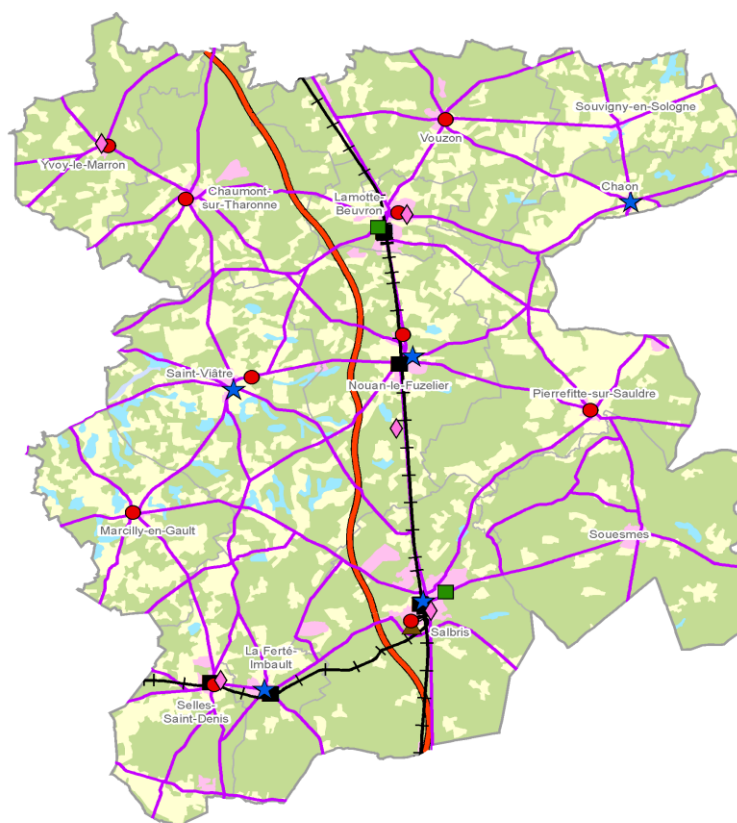
Source : SMO Val de Loire Numérique (avril 2021), Arcep (T4 2020)

Les infrastructures et équipements publics

La Sologne



- EHPAD
- Collège public
- Centre de secours ou de première intervention
- Centre de travaux
- Monument, site ou musée
- Gare TER
- Ligne ferroviaire
- Réseau départemental
- Autoroute
- Canton
- Commune
- Espaces artificialisés
- Espaces agricoles
- Espaces boisés
- Zones humides
- Surfaces en eau



0 3 6 Km

BD TOPO V3©IGN 2020, Corine Land Cover 2018, CD 41



OBSERVATOIRE DE L'ÉCONOMIE ET DES TERRITOIRES
Observatoire de l'Économie et des Territoires - Mai 2021

10



Centres de secours et d'intervention



464 km de routes départementales.



2 Collèges publics

Maison départementale de cohésion sociale (MDCS) compétente :

Romorantin-Lanthenay.

Réalisé avec le concours financier du Conseil départemental de Loir-et-Cher
Directeur de la publication : Jean-Luc BROUTIN • Dépôt légal à parution - ISSN 2267-5159 •
Tirage : publication électronique Observatoire de l'Économie et des Territoires -
34 avenue Maunoury - 41000 BLOIS Tél : 02.54.42.39.72 • www.pilote41.fr •
E-mail : infos@observatoire41.com



Observatoire de l'Économie et des Territoires
34 av. Maunoury 41000 Blois
Téléphone 02 54 42 29 74
www.pilote41.fr



Conseil départemental de Loir-et-Cher
41000 Blois
Téléphone 02 54 58 41 41
www.departement41.fr