



Canton de Châteauneuf-sur-Loire



Le Canton de Châteauneuf-sur-Loire

14 communes

 Canton de Châteauneuf-sur-Loire



- > Bureau centralisateur
- > Superficie
- > Densité
- > Arrondissement(s)
- > Intercommunalités

Châteauneuf-sur-Loire

388 km²

81,7 habitants au km²

Orléans

1 EPCI :

CC des Loges

1 PETR :

PETR Forêt d'Orléans-Loire-Sologne

GLOSSAIRE

EPCI	Établissement public de coopération intercommunale
CC	Communauté de communes
CA	Communauté d'agglomération
PETR	Pôle d'équilibre territorial et rural

Le Conseil départemental dans le canton, c'est :




Centres de secours et d'intervention :

CPI Saint-Martin-d'Abbat, CS Châteauneuf-sur-Loire, CS Vitry-aux-Loges, CS Jargeau, CPI Fay-aux-Loges.



Centre de travaux :

Chateauneuf.

 **215 km** de routes départementales.



2 Collèges publics : Collège Jean Joudiou, Collège Clos Ferbois.

Maison du département (MDD)
compétente :

Orléans Est.

Agences territoriales compétentes :

Montargis, Pithiviers, Sully sur Loire, Orléans.

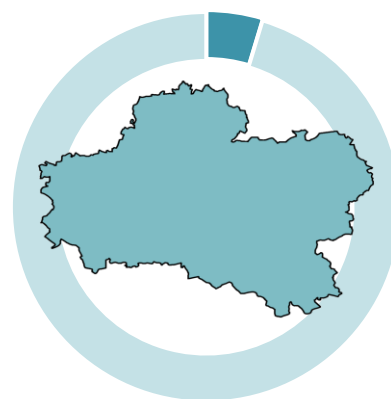
Démographie

Communes	Population 2012	Population 2017	Taux de variation annuel moyen (%)
Bouzy-la-Forêt	1 230	1 221	- 0,15
Châteauneuf-sur-Loire	7 926	8 126	+ 0,50
Combreux	256	276	+ 1,52
Darvoy	1 870	1 865	- 0,05
Donnery	2 653	2 854	+ 1,47
Fay-aux-Loges	3 471	3 756	+ 1,59
Ingrannes	525	537	+ 0,45
Jargeau	4 479	4 604	+ 0,55
Saint-Denis-de-l'Hôtel	2 932	3 045	+ 0,76
Saint-Martin-d'Abbat	1 695	1 769	+ 0,86
Seichebrières	188	207	+ 1,94
Sully-la-Chapelle	421	431	+ 0,47
Sury-aux-Bois	782	792	+ 0,25
Vitry-aux-Loges	1 900	2 185	+ 2,83
Total	30 328	31 668	+ 0,87
<i>Total Loiret</i>	662 297	678 105	+ 0,47

Source : INSEE RP 2012 et 2017 - exploitation principale

31 668 habitants en 2017

4,7 % de la population du Loiret



Source : INSEE RP 2017 - exploitation principale



+ 0,87 %

Taux de variation annuel moyen de la population entre 2012 et 2017.

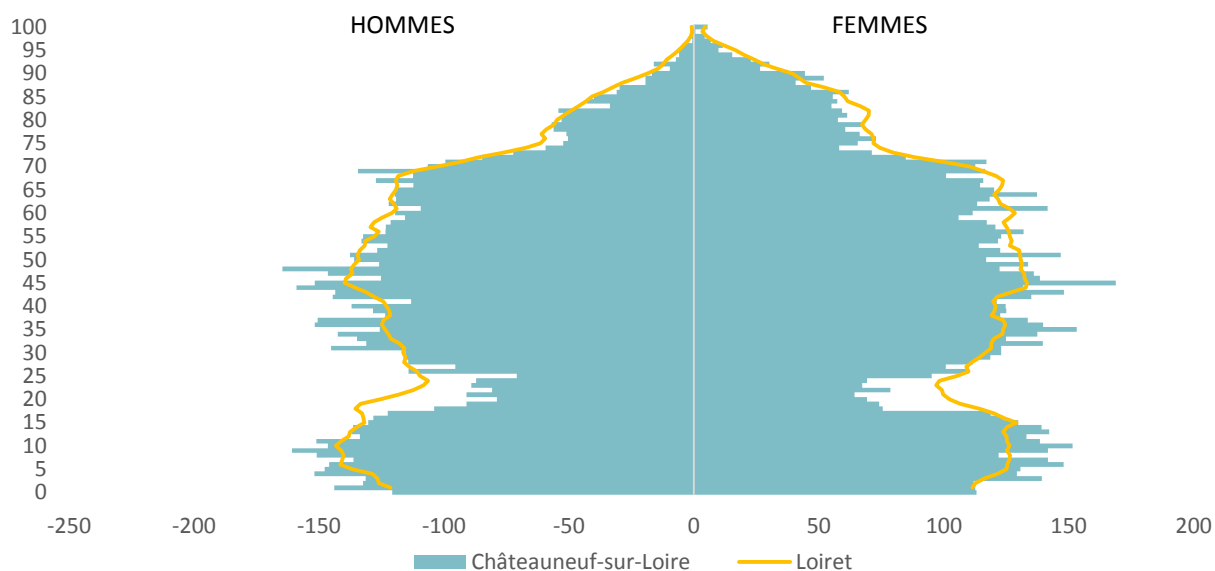


Loiret

+ 0,47 %

Source : INSEE RP 2012 et 2017 - exploitation principale

Structure par âge en 2017*



*pour 10 000 habitants

Source : INSEE RP 2017 - exploitation principale

Population par tranches d'âges en 2017

	Châteauneuf-sur-Loire	%	Loiret	%
Population	31 668		678 105	
0-14 ans	6 521	20,6	130 712	19,3
15-29 ans	4 621	14,6	116 003	17,1
30-44 ans	6 378	20,1	125 602	18,5
45-59 ans	6 183	19,5	132 646	19,6
60-74 ans	5 151	16,3	109 801	16,2
75 ans et plus	2 815	8,9	63 340	9,3

Source : INSEE RP 2017 - exploitation principale

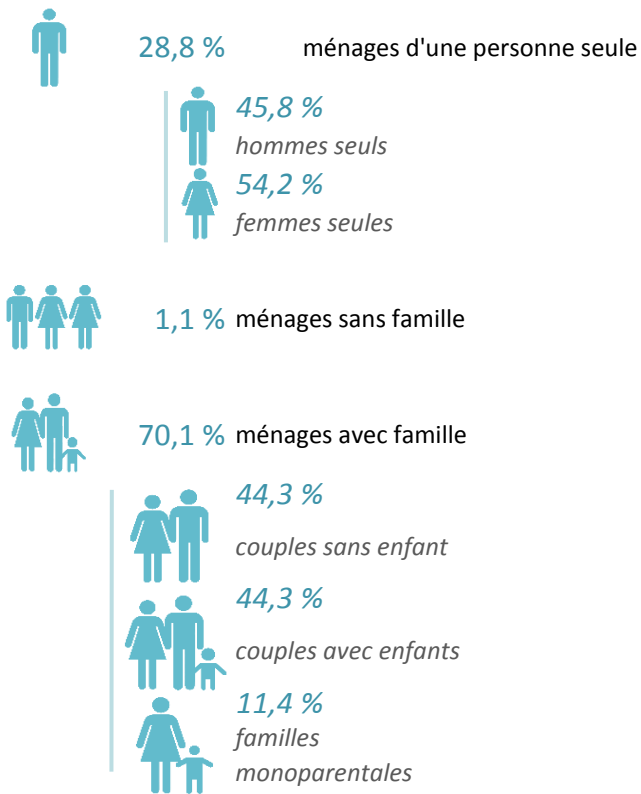


13 292 ménages en 2017

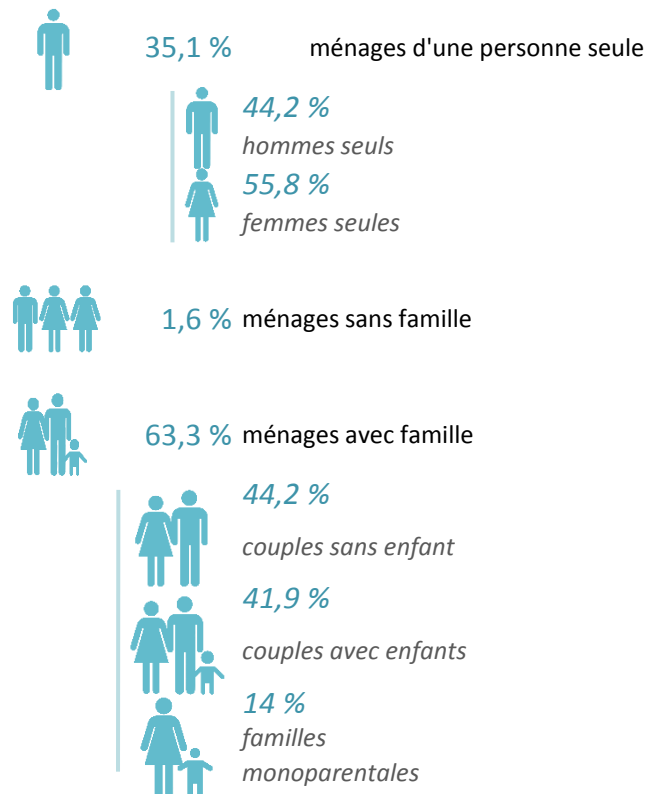
Source : INSEE RP 2017 - exploitation principale

La composition des ménages en 2017

Châteauneuf-sur-Loire



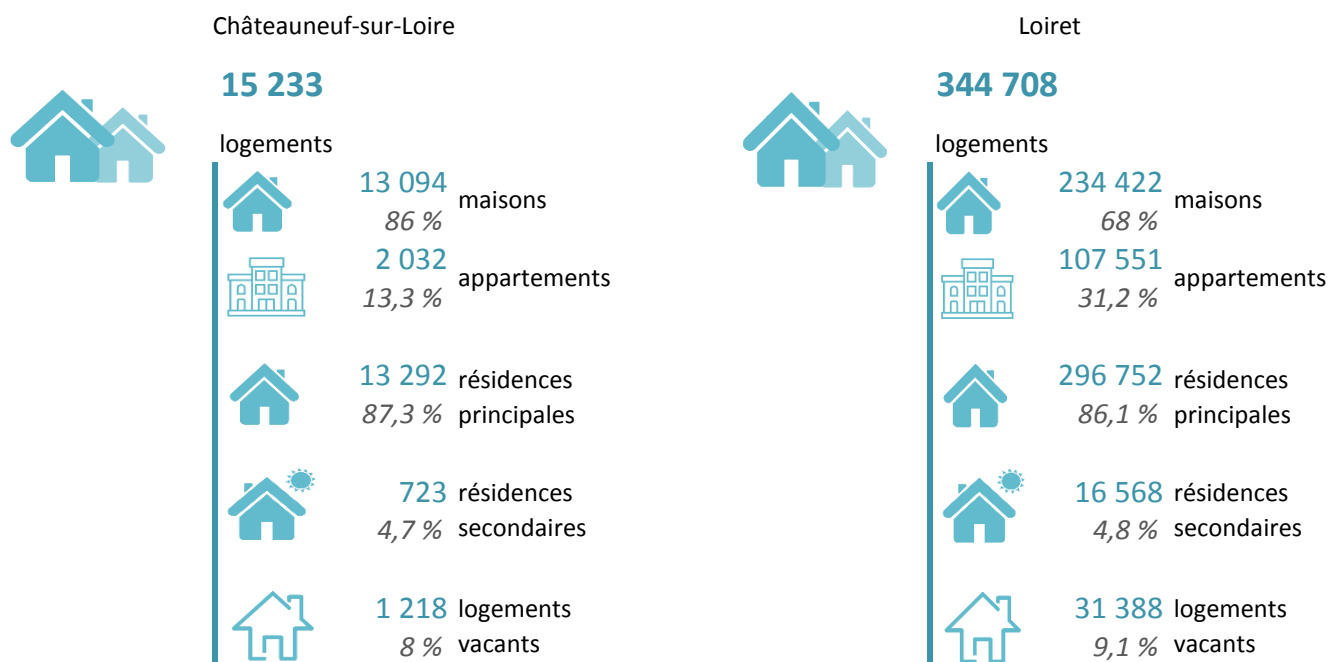
Loiret



Source : INSEE RP 2017 - exploitation complémentaire

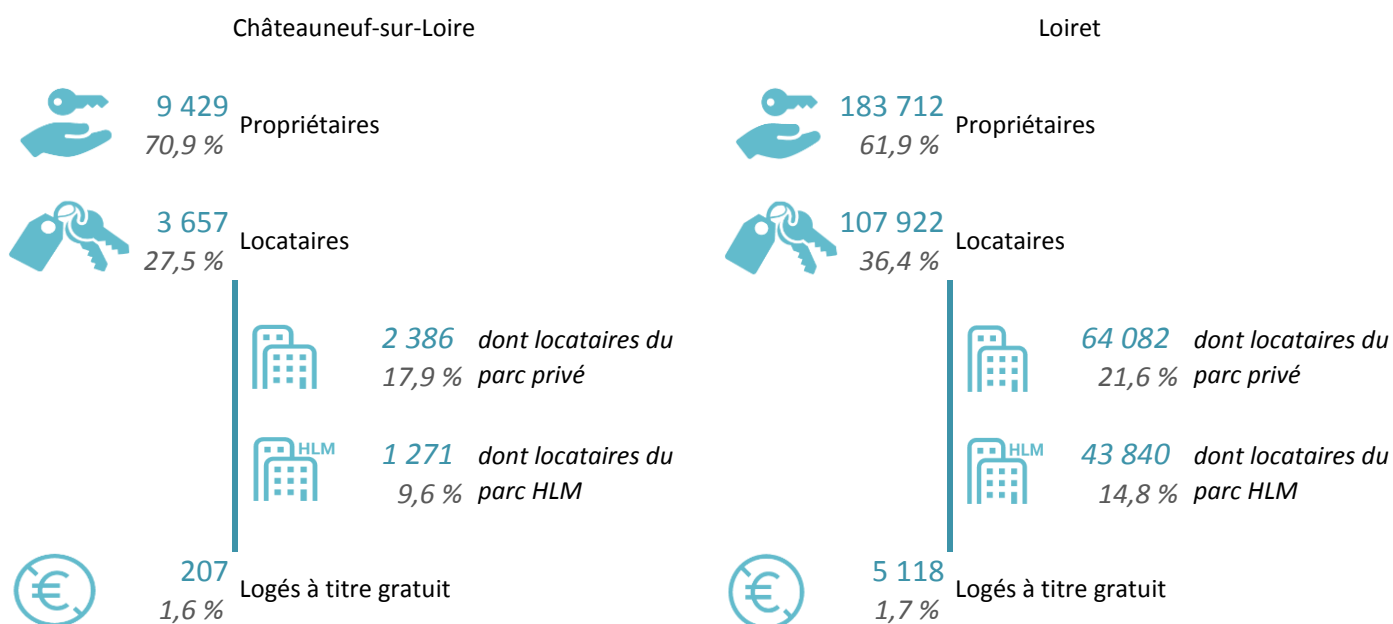
Habitat - Logement

La structure du parc de logements en 2017



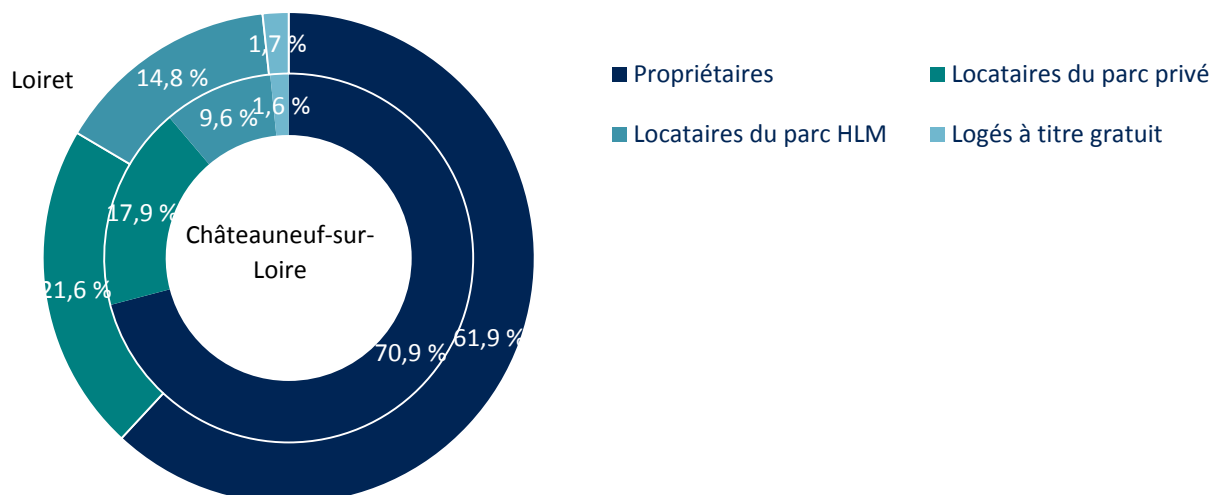
Source : INSEE RP 2017 - exploitation principale

Statut d'occupation des résidences principales en 2017



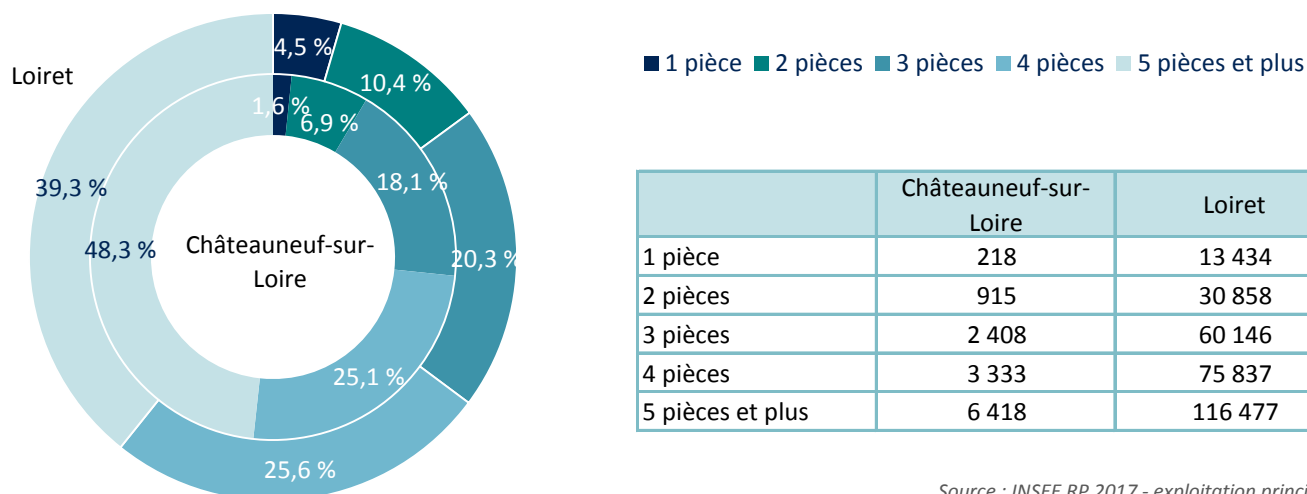
Source : INSEE RP 2017 - exploitation principale

Statut d'occupation des résidences principales en 2017



Source : INSEE RP 2017 - exploitation principale

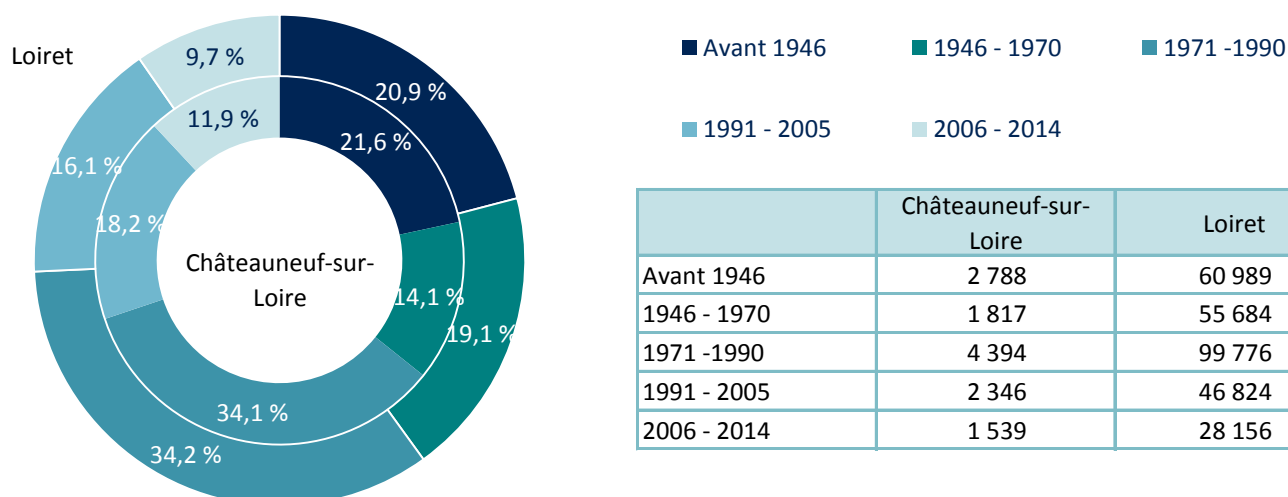
Taille des résidences principales en 2017



	Châteauneuf-sur-Loire	Loiret
1 pièce	218	13 434
2 pièces	915	30 858
3 pièces	2 408	60 146
4 pièces	3 333	75 837
5 pièces et plus	6 418	116 477

Source : INSEE RP 2017 - exploitation principale

Date de construction des résidences principales en 2017



	Châteauneuf-sur-Loire	Loiret
Avant 1946	2 788	60 989
1946 - 1970	1 817	55 684
1971 - 1990	4 394	99 776
1991 - 2005	2 346	46 824
2006 - 2014	1 539	28 156

Source : INSEE RP 2017 - exploitation principale

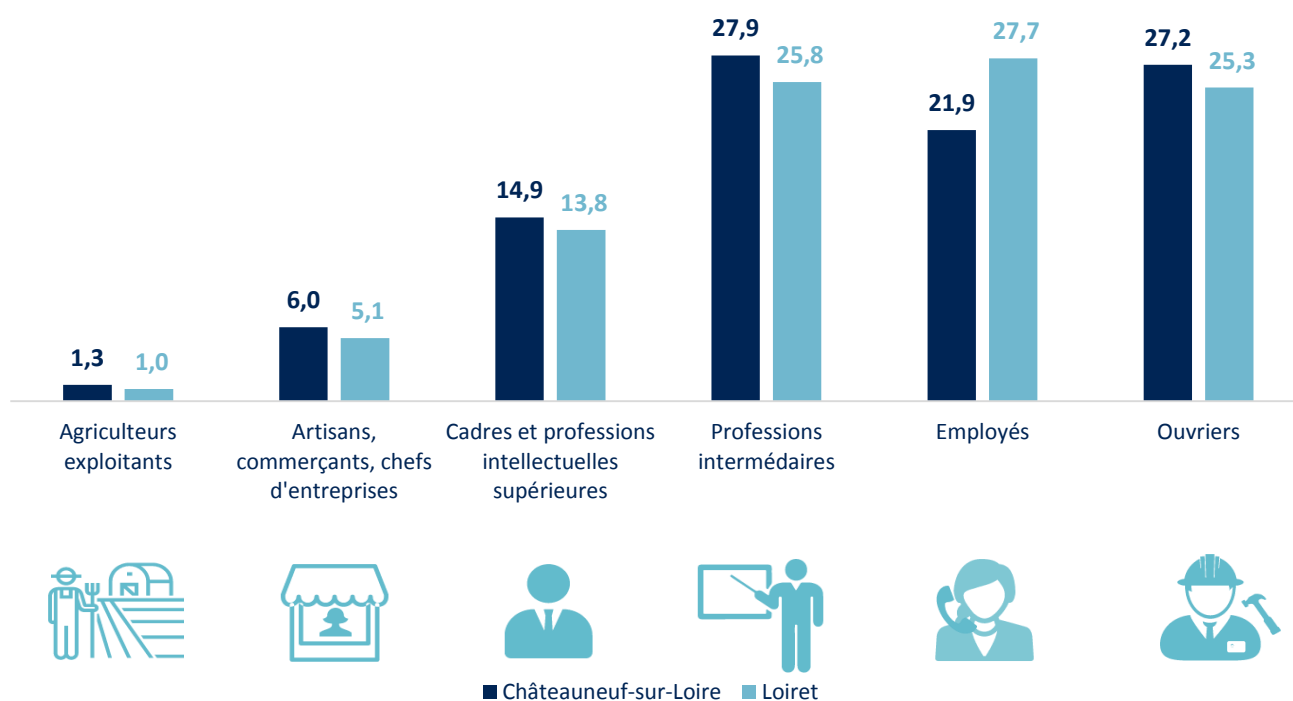
La population active

Répartition de la population des 15-64 ans en 2017

	Châteauneuf-sur-Loire	%	Loiret	%
Population de 15 à 64 ans	19 102		415 425	
Actifs	15 172	79,4	313 452	75,5
Actifs occupés	13 742	71,9	272 365	65,6
Inactifs	3 930	20,6	101 973	24,5
Élèves, étudiants, stagiaires non rémunérés	1 454	7,6	41 427	10,0
Retraités, préretraités	1 456	7,6	30 396	7,3
Autres inactifs	1 020	5,3	30 150	7,3

Source : INSEE RP 2017 - exploitation principale

Les catégories socio-professionnelles des actifs de 15 à 64 ans en 2017 (en %)

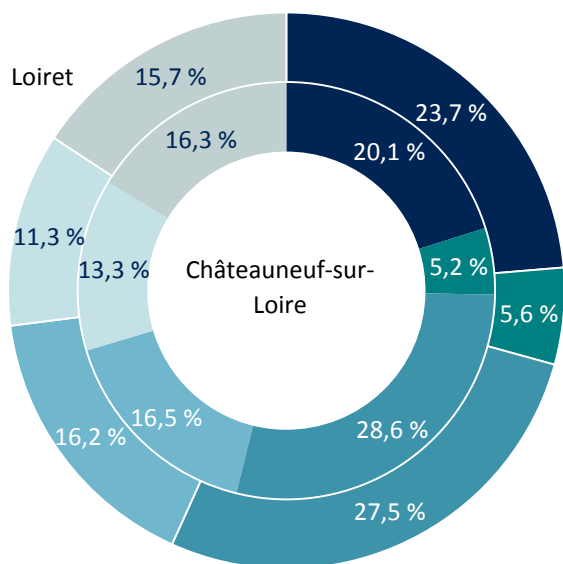


Source : INSEE RP 2017 - exploitation complémentaire

	Châteauneuf-sur-Loire	Loiret
Agriculteurs exploitants	201	3 116
Artisans, commerçants, chefs d'entreprises	915	16 013
Cadres et professions intellectuelles supérieures	2 279	43 468
Professions intermédiaires	4 284	80 935
Employés	3 359	86 953
Ouvriers	4 169	79 538

Source : INSEE RP 2017 - exploitation complémentaire

Niveau de formation de la population non scolarisée de plus de 15 ans (diplôme le plus élevé) en 2017



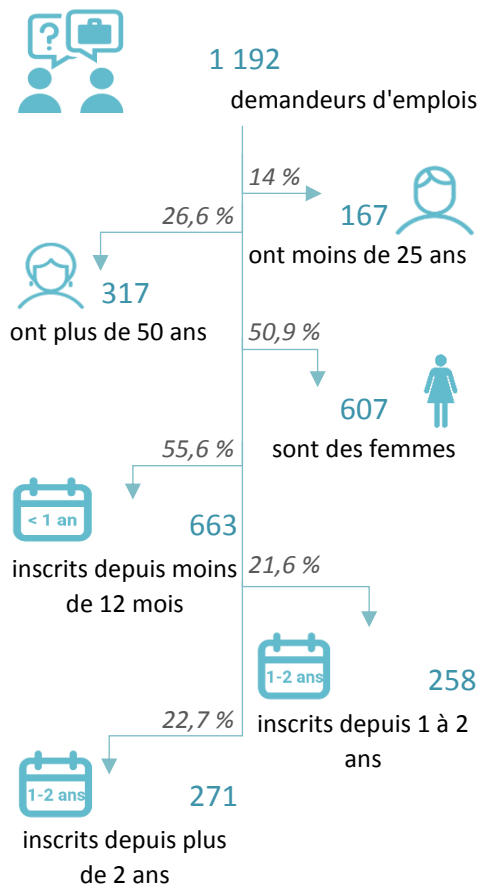
- Sans diplôme ou CEP
- BEPC
- CAP ou BEP
- BAC
- Enseignement supérieur court
- Enseignement supérieur long

	Châteauneuf-sur-Loire	Loiret
Sans diplôme ou CEP	4 662	116 479
BEPC	1 194	27 620
CAP ou BEP	6 610	135 094
BAC	3 818	79 940
Enseignement supérieur court	3 086	55 471
Enseignement supérieur long	3 773	77 452

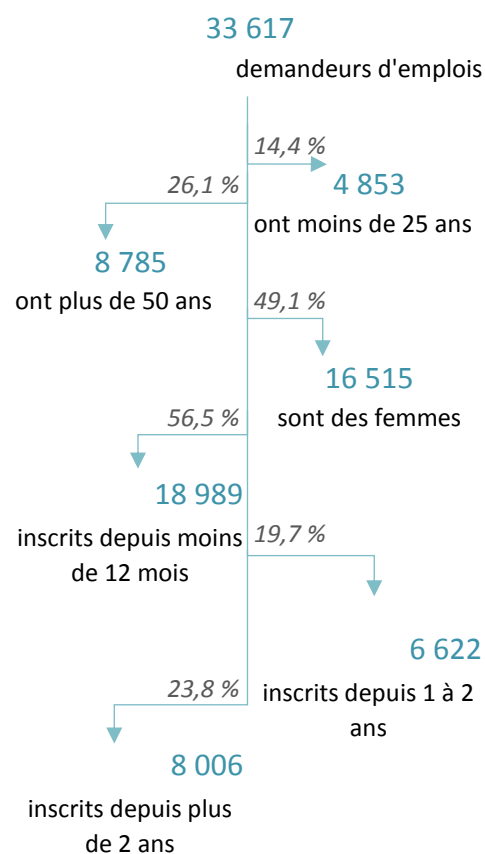
Source : INSEE RP 2017 - exploitation principale

Demands d'emplois de catégorie A au 31/12/2020

Châteauneuf-sur-Loire



Loiret



Source : Pôle Emploi - DEFM au 31/12/2020

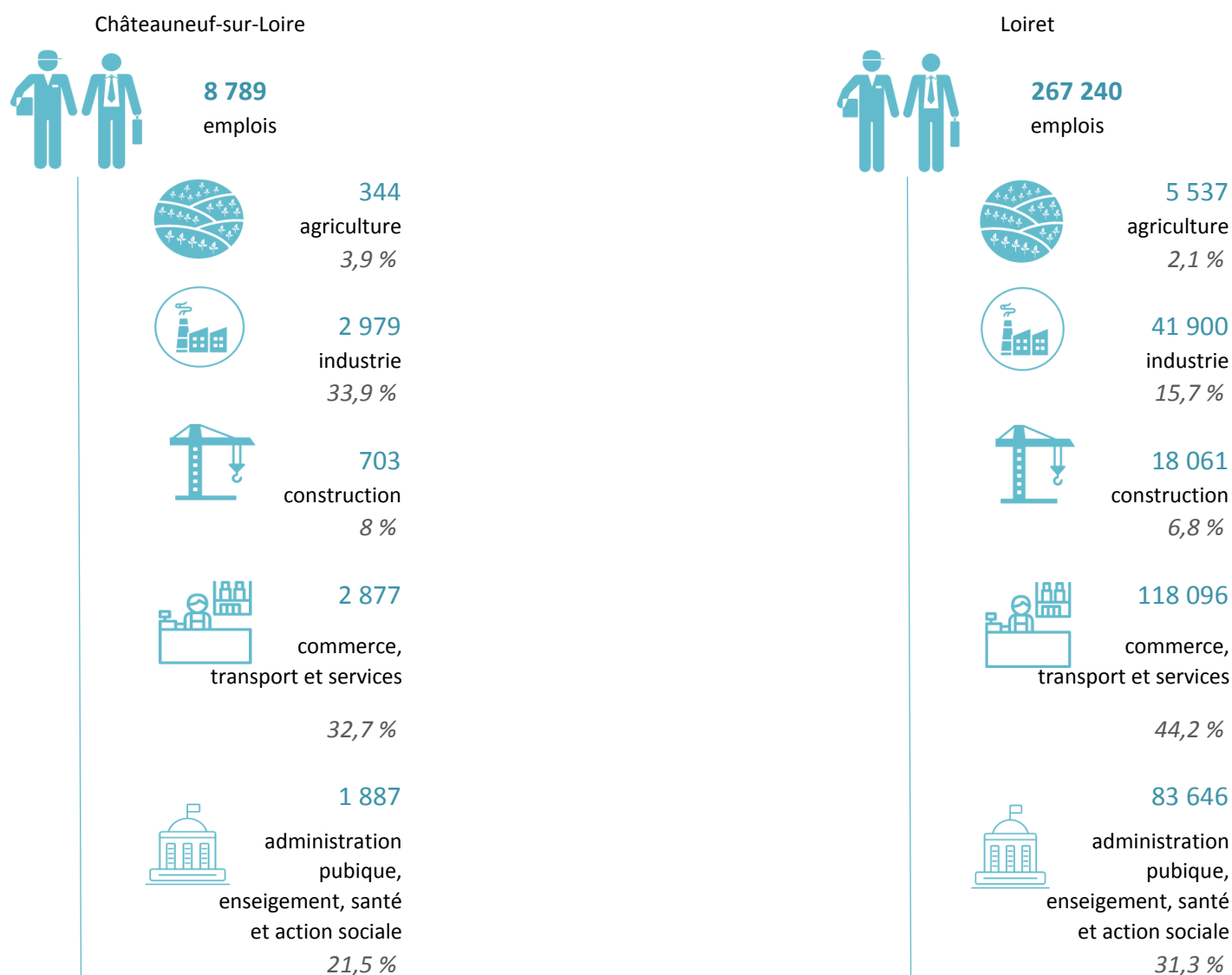
L'activité économique

Nombre d'établissements par secteurs d'activités

	Châteauneuf-sur-Loire	%	Loiret	%
Total des établissements	3 946		92 447	
Agriculture	250	6,3	5 709	6,2
Commerce	608	15,4	13 162	14,2
Construction	381	9,7	7 397	8
Industrie	188	4,8	3 830	4,1
Services	2 519	63,8	62 349	67,4

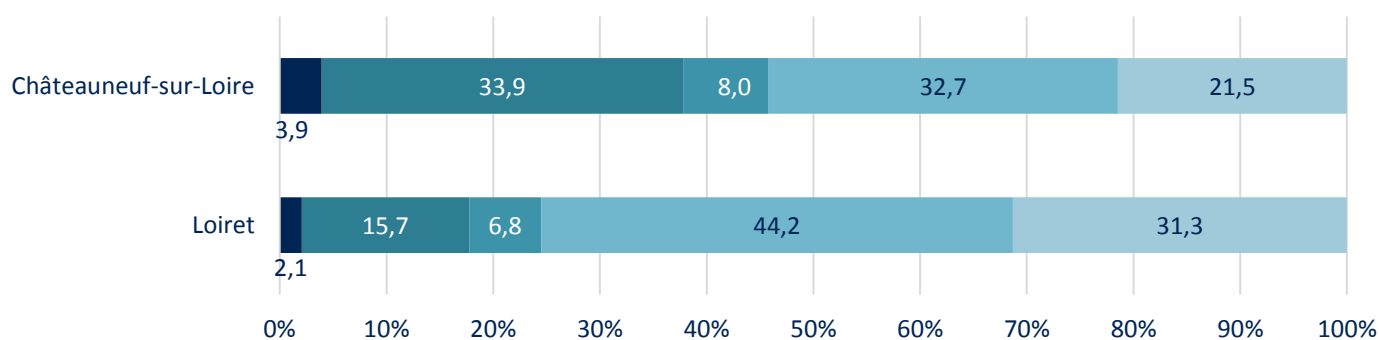
Source : SIRENE au 01/03/2021

Nombre d'emplois par secteurs d'activités en 2017



Source : INSEE RP 2017 - exploitation complémentaire

Répartition des emplois par secteurs d'activités en 2017



- Agriculture
- Industrie
- Construction
- Commerce, transport et services divers
- Administration publique, enseignement, santé et action sociale

Source : INSEE RP 2017 - exploitation complémentaire

Établissements par taille

	Châteauneuf-sur-Loire	%	Loiret	%
Établissements sans salarié	793	56	19 645	56
Établissements de 1 à 9 salariés	524	37	11 849	33,8
Établissements de 10 à 19 salariés	45	3,2	1 723	4,9
Établissements de 20 à 49 salariés	36	2,5	1 137	3,2
Établissements de 50 salariés ou plus	19	1,3	748	2,1

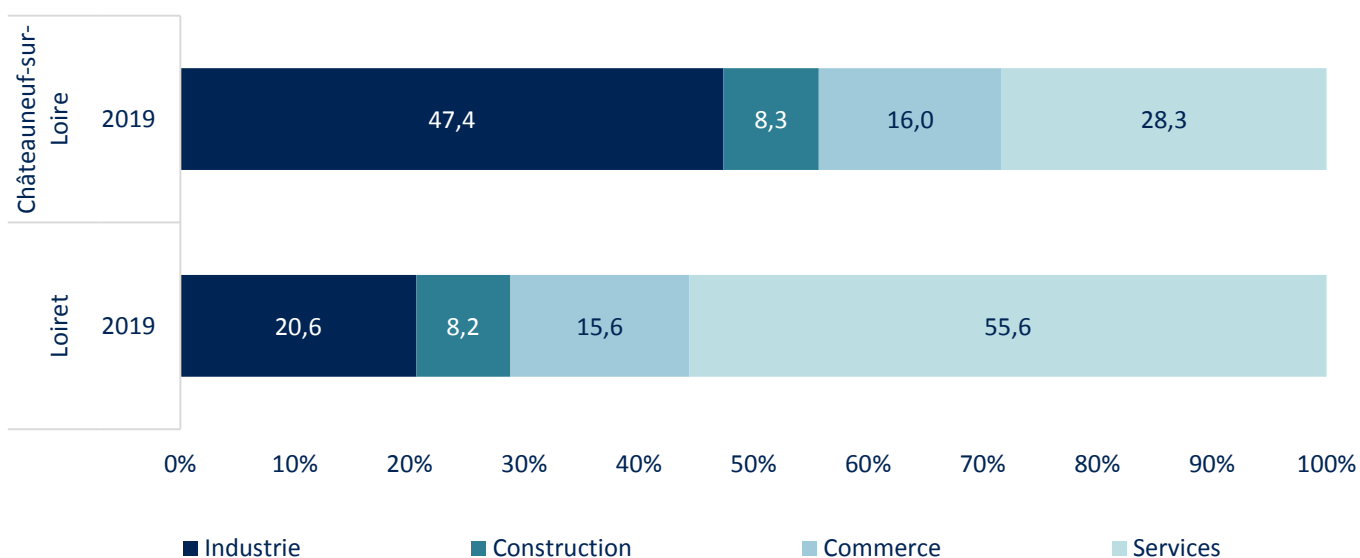
Source : SIRENE au 01/03/2021







Zoom sur l'emploi salarié privé (hors agriculture)

	Châteauneuf-sur-Loire	Loiret
Emplois salariés privés en 2019	6 531	189 971
Industrie	3 095	39 092
Construction	543	15 602
Commerce	1 042	29 662
Services	1 851	105 615

Répartition de l'emploi salarié privé par grands secteurs en 2019



Évolution de l'emploi salarié privé par grands secteurs entre 2017 et 2019

Châteauneuf-sur-Loire	-1,4 % -45 emplois	-17,7 % -117 emplois	+ 6,1 % + 60 emplois	-2,1 % -39 emplois
Loiret	+ 0,5 % + 197 emplois	+ 3,5 % + 526 emplois	+ 2,2 % + 648 emplois	-0,8 % -904 emplois
	 industrie	 construction	 commerce	 services

Source : URSSAF

Hébergements touristiques en 2020

Châteauneuf-sur-Loire



5 hôtels

83 chambres dans hôtels



2 campings

249 emplacements de camping



0 Villages vacances



0 Résidences de
tourisme



Auberges de
0 jeunesse - centres
sportifs

*0 lits dans auberges de jeunesse - centres
sportifs*

Loiret



142 hôtels

4 849 chambres dans hôtels



38 campings

3 200 emplacements de camping



1 Villages vacances



5 Résidences de
tourisme



Auberges de
2 jeunesse - centres
sportifs

*157 lits dans auberges de jeunesse -
centres sportifs*

Source : INSEE - Capacité d'hébergements touristiques 2020

Patrimoine culturel

Musée de la marine de Loire

Chapelle Notre-Dame de l'Épino

Ancienne centrale électrique dite "Usine
Élévatoire"

Ancienne abbaye de Notre-Dame de la
Cour-Dieu

Arboretum des Grandes Bruyères

Ancien camp d'internement

Maison de Loire du Loiret

Source : Tourinsoft

Niveau de vie et prestations sociales

Revenus, foyers fiscaux imposés et non imposés en 2018

Châteauneuf-sur-Loire



17 404
foyers fiscaux

Loiret



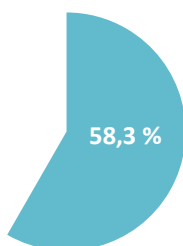
382 135
foyers fiscaux

Source : DGFIP 2018



Part des foyers imposés

Châteauneuf-sur-Loire



Loiret



Source : DGFIP 2018



Impôt moyen par foyer fiscal



Revenu moyen déclaré par foyer fiscal

1 564 €
Châteauneuf-sur-Loire

1 615 €
Loiret

28 635 €
Châteauneuf-sur-Loire

26 951 €
Loiret

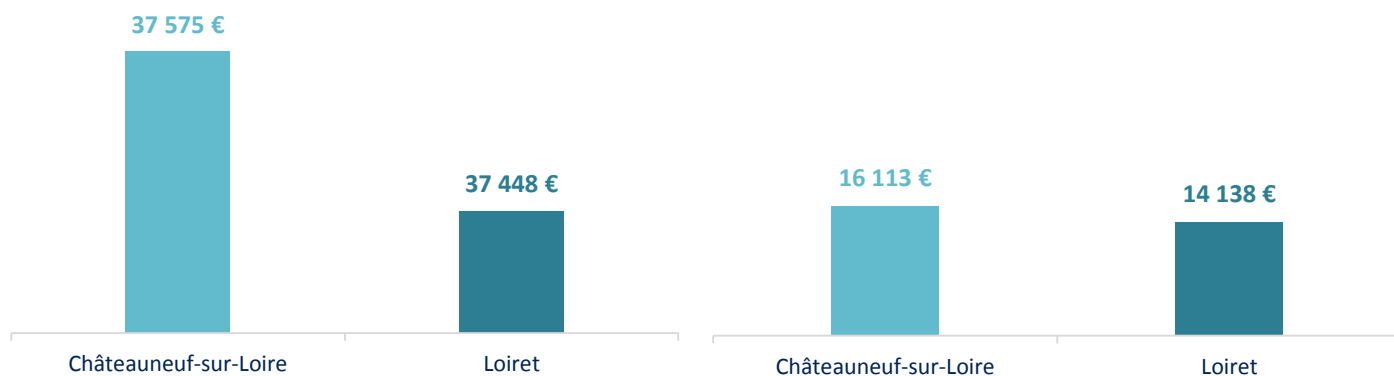
Source : DGFIP 2018



Revenu moyen déclaré par
foyer fiscal imposé



Revenu moyen déclaré par
foyer fiscal non imposé



Source : DGFIP 2018

Prestations sociales au 31/12/2020

	Châteauneuf-sur-Loire	% du Loiret	Loiret
Nombre de bénéficiaires de la PCH	122	3,7	3 269
Adultes bénéficiaires de la PCH	106	3,5	2 992
Enfants bénéficiaires de la PCH	16	5,8	277
Nombre de bénéficiaires de l'APA	432	4,5	9 677
En établissements (hors dotation globale)	23	3,4	678
A domicile	409	4,5	8 999
Nombre de foyers allocataires du RSA	495	2,6	19 238

Source : Conseil Départemental du Loiret 2021 (PCH et APA : ayants droit au 31/12/2020
et RSA : foyers avec droits payables au 31/12/2020)

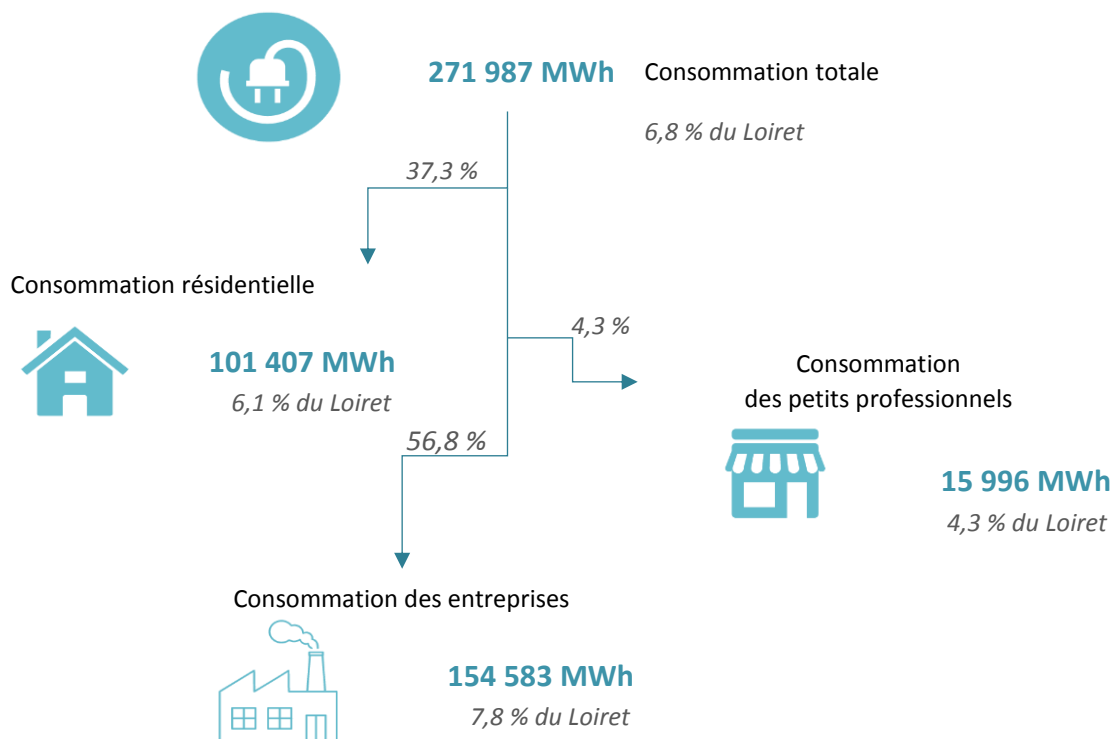
Les services à la population

	Châteauneuf-sur-Loire	Loiret
Police	0	5
Direction régionale des Finances publiques (trésoreries et services des impôts)	1	47
Gendarmerie	2	27
Cour d'appel (CA)	0	1
Tribunal de grande instance (TGI)	0	2
Tribunal d'instance (TI)	0	2
Conseil de prud'hommes	0	2
Tribunal de commerce	0	1
Agence Pôle Emploi	0	16
Poste (bureau, agence ou relais)	8	162
École maternelle et primaire (public et privé)	22	494
Collège (public et privé)	2	71
Lycée (public et privé)	0	57
Enseignement supérieur universitaire	0	13
Bibliothèques	11	160
Établissements et services de santé	2	76
Établissements d'hébergement pour personnes âgées	6	85
Crèches collectives ou parentales, haltes-garderies	4	116
Gare SNCF	0	21

Source : INSEE BPE 2019, Conseil Départemental du Loiret 2021

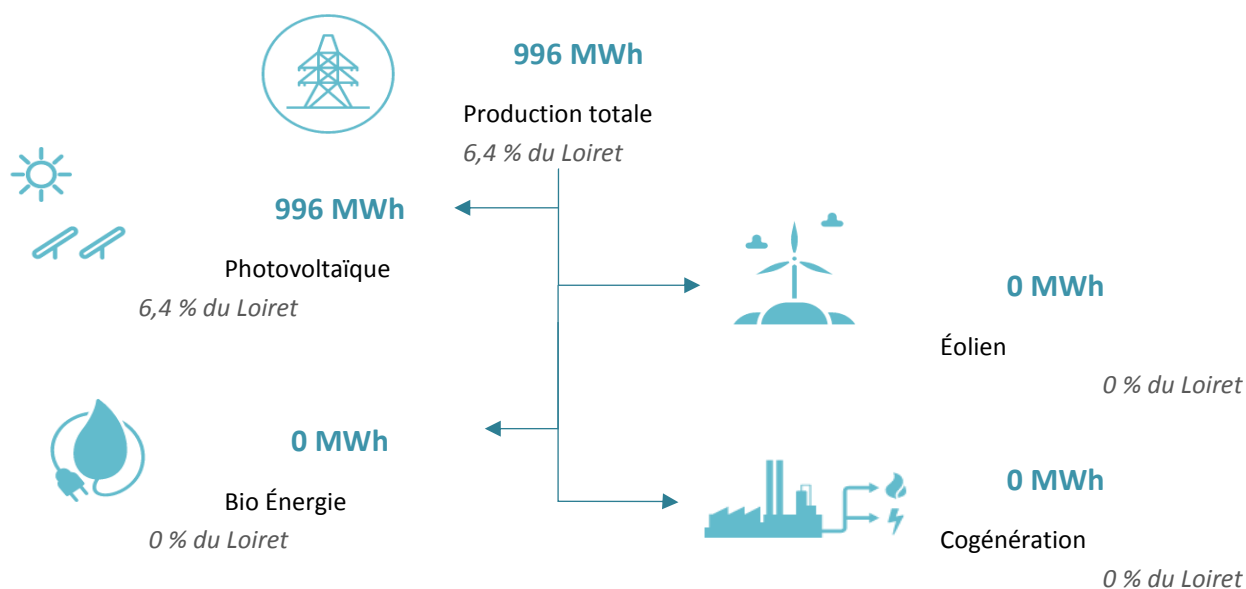
Environnement et risques majeurs

La consommation d'électricité en 2019



Source : ENEDIS

La production d'électricité issue d'énergies renouvelables en 2019



Source : ENEDIS

Les espaces naturels

Superficie en km ²	Châteauneuf-sur-Loire	% du Loiret	Loiret
Natura 2000 (ZPS)	151,3	35,4	428
Natura 2000 (SIC - ZSC)	10,7	1,2	928
ZNIEFF 1	7,1	11,3	63
ZNIEFF 2	132,1	21,1	626
Sites classés	0,3	1,1	27,5
Sites Inscrits	0,5	2,5	19,9

Source : INPN

La ressource en eau

Superficie en km ²	Châteauneuf-sur-Loire	% du Loiret	Loiret
SAGE	387,4	9,1	4 242
SAGE Loiret	23	7,0	332
SAGE Nappe de Beauce et milieux aquatiques associés	364,2	9,4	3 892
Autorités compétentes GEMAPI	439,1	6,1	7 218
Etablissement Public d'Aménagement et de Gestion de l'Eau	89,5	3,7	2 392
CC des Loges	65,5	100	65
Syndicat Intercommunal des bassins versants de la Bionne, du Cens et de la Crenolle et de leurs affluents	184,8	49,1	376
Syndicat Intercommunal du Bassin du Loiret	23,2	5,3	435
Syndicat Mixte du Bassin de la Bonnée	76,2	28,9	263

Source : Conseil Départemental du Loiret 2021

Randonnées pédestres

Longueur en km	Châteauneuf-sur-Loire	% du Loiret	Loiret
Total	152,9	6,2	2 466
Bouzy-la-Forêt	11,8		
Châteauneuf-sur-Loire	23,6		
Combreux	1,8		
Darvoy	29,0		
Donnery	9,2		
Fay-aux-Loges	3,9		
Saint-Denis-de-l'Hôtel	12,2		
Saint-Martin-d'Abbat	15,1		
Seichebrières	3,4		
Sully-la-Chapelle	10,4		
Sury-aux-Bois	10,6		
Vitry-aux-Loges	21,9		

Source : Conseil Départemental du Loiret 2021

Le Loiret au fil de l'eau

Longueur en km	Châteauneuf-sur-Loire	% du Loiret	Loiret
Scandibérique	-	-	59,5
La Loire à vélo	14,8	8,8	168

Source : Conseil Départemental du Loiret 2021

Les risques naturels et technologiques

Nombre de communes concernées	Châteauneuf-sur-Loire	% du Loiret	Loiret
Risque nucléaire	2	2,4	83
Risque transport de matières dangereuses	8	3,9	205
Nombre de sites SEVESO (seuil haut)	-	-	12

Source : Ministère de la Transition Ecologique et Solidaire (Géorisques, 03/2021) et GASPAP

Les risques argilo-calcaires

Superficie en km ²	Châteauneuf-sur-Loire	% du Loiret	Loiret
Exposition faible			639
Exposition moyenne	236	4,7	5 033
Exposition forte	147	19,3	760

Source : BRGM 2019

Les documents réglementaires relatifs aux risques naturels et technologiques

Nombre de communes concernées	Châteauneuf-sur-Loire	% du Loiret	Loiret
DICRIM	6	6,3	95
PCS	5	5,5	91
PPRI	5	5,4	93
PPRT	-	-	9

Source : GASPAP

GLOSSAIRE

Natura 2000 - ZPS	Natura 2000 - Zones de Protection Spéciale
Natura 2000 - SIC et ZSC	Natura 2000 - Site d'Intérêt Communautaires et Zones Spéciales de Conservation
ZNIEFF 1	Zones Naturelles d'Intérêt Écologique Faunistique et Floristique 1
ZNIEFF 2	Zones Naturelles d'Intérêt Écologique Faunistique et Floristique 2
CEN	Conservatoire des Espaces Naturels
SAGE	Schéma d'Aménagement et de Gestion des Eaux
DICRIM	Dossier d'Information Communal sur les Risques Majeurs
PCS	Plan Communal de Sauvegarde
PPRI	Plan de Prévention du Risque Inondation
PPRT	Plan de Prévention du Risque Technologique

Infrastructures et déplacements

Réseau routier départemental

Longueur en km	Châteauneuf-sur-Loire	% du Loiret	Loiret
Autoroutes	-	-	268
Routes départementales	215	5,7	3 732
Réseau interdépartemental (Cat.1)	60	9	665
Réseau départemental structurant (Cat. 2)	61	12,3	494
Réseau départemental de liaison (Cat. 3)	7	2,4	286
Réseau local (Cat. 4)	87	3,8	2 287

Source : BD TOPO 2020, Conseil départemental du Loiret 2021

Réseau de transport en commun départemental



- km
de lignes de chemin de fer TER



-
gare de voyageurs TER



29 km
de canaux
17,3 % du Loiret (168,7 km au total)



1
aérodrome
7 aérodromes au total dans le Loiret

Source : BD TOPO 2020

Réseau numérique

	Châteauneuf-sur-Loire	% du Loiret	Loiret
Fibre optique (en km)	145	8	1 800
Nombre de NRA*	3	2,3	128

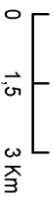
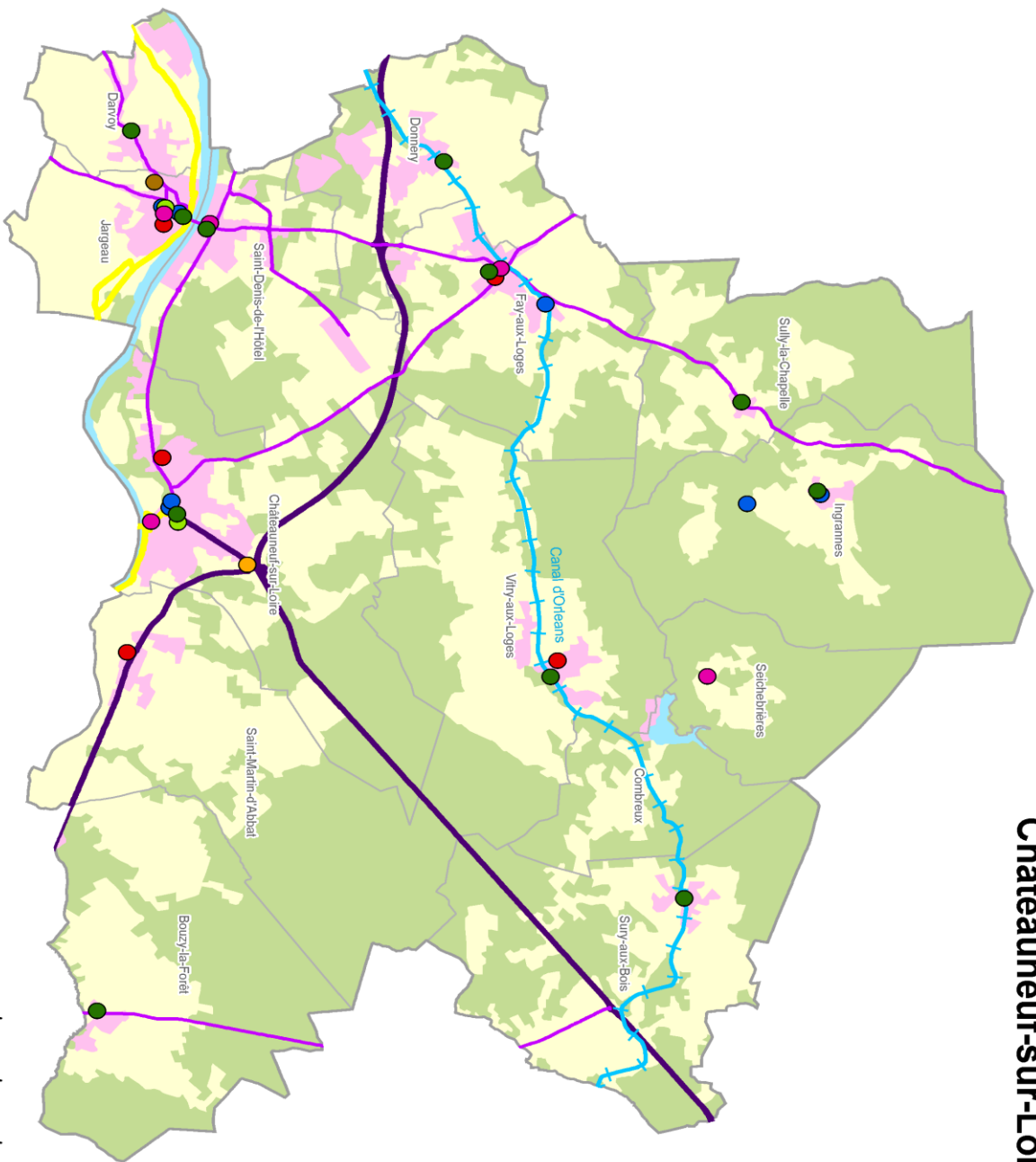
Source : Conseil départemental du Loiret 2021

*NRA : nœud de raccordement d'abonnés

Les infrastructures et équipements publics



- Bibliothèque
- EHPAD
- Collège public
- Centre de secours
- Centre de travaux
- Maisons du Département
- Monument, site ou musée
- Canal
- Itinéraire vélo
- Réseau départemental structurant
- Route interdépartementale
- Canton
- Commune
- Espaces artificialisés
- Espaces agricoles
- Espaces boisés
- Surfaces en eau



Observatoire de l'Économie et des Territoires - Juin 2021

BD TOPO V3@IGN 2020, Corine Land Cover 2018, CD 45

Châteauneuf-sur-Loire



OBSERVATOIRE
DE L'ÉCONOMIE
ET DES TERRITOIRES

Conseil départemental du Loiret
45000 Orléans
Téléphone 02 38 25 45 45
www.loiret.fr

