



Canton de Malesherbes



Le Canton de Malesherbes

49 communes

 Canton de Malesherbes



- > Bureau centralisateur
- > Superficie
- > Densité
- > Arrondissement(s)
- > Intercommunalités

Malesherbois

694 km²

53,7 habitants au km²

Pithiviers

2 EPCI :

CC du Pithiverais-Gâtinais, CC du Pithiverais

1 PETR :

PETR pour le développement du Pays Beauce Gâtinais

GLOSSAIRE

EPCI	Établissement public de coopération intercommunale
CC	Communauté de communes
CA	Communauté d'agglomération
PETR	Pôle d'équilibre territorial et rural

Le Conseil départemental dans le canton, c'est :




Centres de secours et d'intervention :

CS Beaune La Rolande, CPI Chilleurs-aux-Bois, CPI Chambon-la-Forêt, CPI Auxy, CS Malesherbes, CS puiseaux.



Centre de travaux :

Beaune la Rolande.

 **475 km** de routes départementales.



3 Collèges publics : Collège Victor Hugo, Collège Frédéric Bazille, Collège Gutenberg.

Maison du département (MDD)
compétente :

Pithiviers.

Agences territoriales compétentes :

Montargis, Pithiviers, Sully sur Loire, Orléans.

Démographie

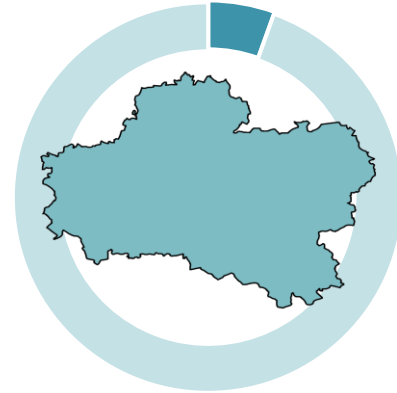
Communes	Population 2012	Population 2017	Taux de variation annuel moyen (%)
Ascoux	960	1 164	+ 3,93
Augerville-la-Rivière	232	232	0,00
Aulnay-la-Rivière	510	506	- 0,16
Auxy	965	987	+ 0,45
Barville-en-Gâtinais	323	324	+ 0,06
Batilly-en-Gâtinais	411	458	+ 2,19
Beaune-la-Rolande	1 988	2 008	+ 0,20
Boësses	410	380	- 1,51
Boiscommun	1 132	1 140	+ 0,14
Bondaroy	401	412	+ 0,54
Bordeaux-en-Gâtinais	116	112	- 0,70
Bouilly-en-Gâtinais	358	319	- 2,28
Bouzonville-aux-Bois	435	428	- 0,32
Boynes	1 300	1 355	+ 0,83
Briarres-sur-Essonne	510	544	+ 1,30
Bromeilles	313	329	+ 1,00
Chambon-la-Forêt	916	942	+ 0,56
Chilleurs-aux-Bois	1 850	1 992	+ 1,49
Courcelles-le-Roi	286	309	+ 1,56
Courcy-aux-Loges	427	442	+ 0,69
Desmonts	166	170	+ 0,48
Dimancheville	125	115	- 1,65
Échilleuses	381	396	+ 0,78
Égry	355	360	+ 0,28
Escrennes	724	732	+ 0,22
Estouy	522	514	- 0,31
Gaubertin	272	257	- 1,13
Givraines	418	414	- 0,19
Grangermont	205	193	- 1,20
Juranville	469	442	- 1,18
Laas	222	236	+ 1,23
Le Malesherbois	8 121	8 201	+ 0,20
Lorcy	556	560	+ 0,14
Mareau-aux-Bois	600	576	- 0,81
Marsainvilliers	304	297	- 0,46
Montbarrois	277	311	+ 2,34
Montliard	220	235	+ 1,33
Nancray-sur-Rimarde	567	599	+ 1,10
Neuville-sur-Essonne	373	386	+ 0,69
Nibelle	1 106	1 177	+ 1,25
Ondreville-sur-Essonne	391	407	+ 0,81
Orville	111	119	+ 1,40
Puiseaux	3 334	3 416	+ 0,49
Ramoulu	269	251	- 1,38
Saint-Loup-des-Vignes	433	398	- 1,67
Saint-Michel	125	123	- 0,32
Santeau	369	420	+ 2,62

Communes	Population 2012	Population 2017	Taux de variation annuel moyen (%)
Vrigny	818	823	+ 0,12
Yèvre-la-Ville	718	702	- 0,45
Total	36 394	37 213	+ 0,45
<i>Total Loiret</i>	662 297	678 105	+ 0,47

Source : INSEE RP 2012 et 2017 - exploitation principale

37 213 habitants en 2017

5,5 % de la population du Loiret



Source : INSEE RP 2017 - exploitation principale



+ 0,45 %

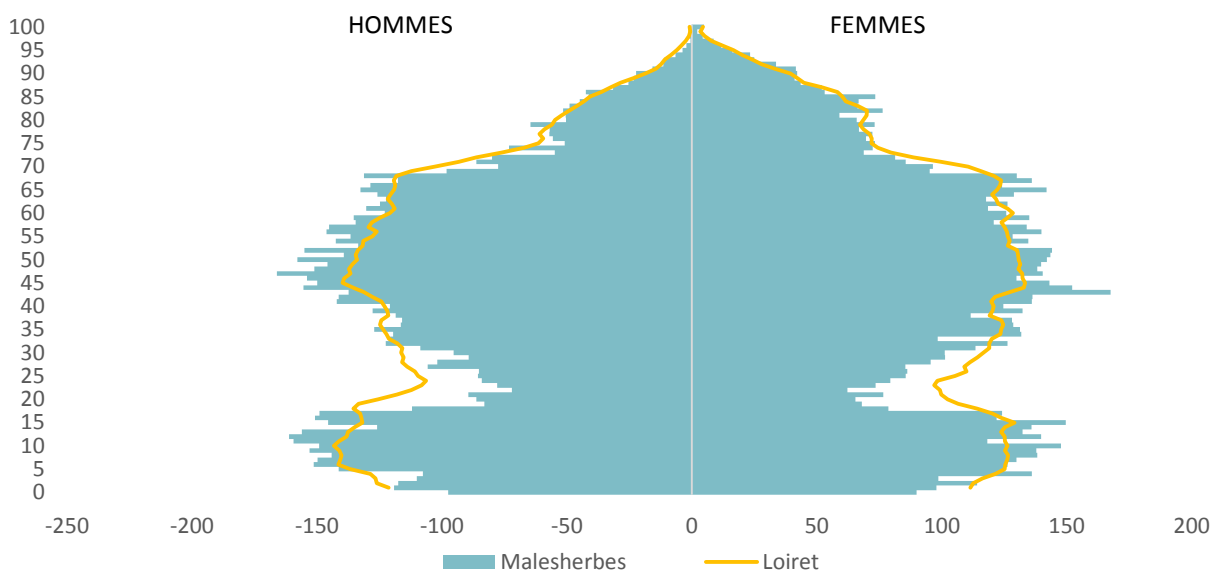
Taux de variation annuel moyen de la population entre 2012 et 2017.



Loiret
+ 0,47 %

Source : INSEE RP 2012 et 2017 - exploitation principale

Structure par âge en 2017*



*pour 10 000 habitants

Source : INSEE RP 2017 - exploitation principale

Population par tranches d'âges en 2017

	Malesherbes	%	Loiret	%
Population	37 213		678 105	
0-14 ans	7 277	19,6	130 712	19,3
15-29 ans	5 343	14,4	116 003	17,1
30-44 ans	7 053	19	125 602	18,5
45-59 ans	7 879	21,2	132 646	19,6
60-74 ans	6 058	16,3	109 801	16,2
75 ans et plus	3 603	9,7	63 340	9,3

Source : INSEE RP 2017 - exploitation principale



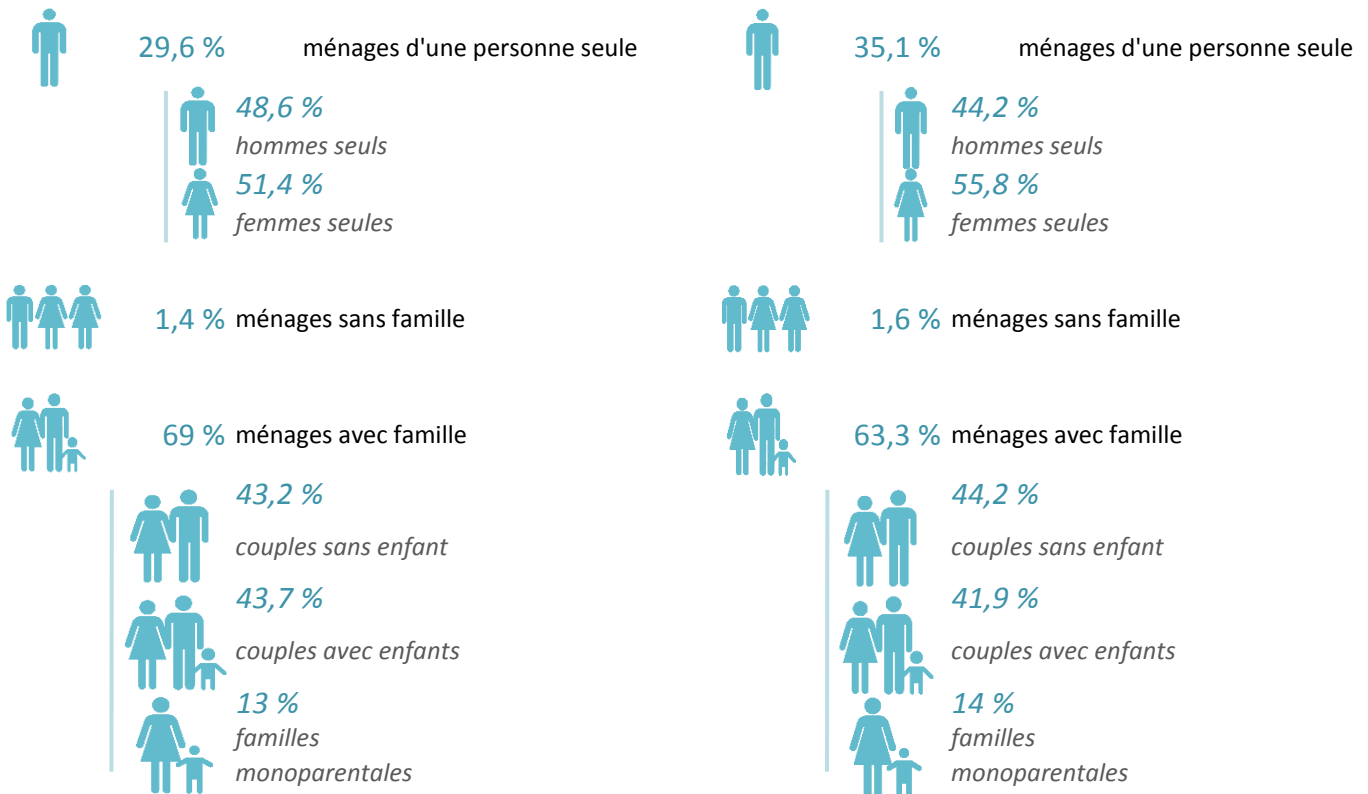
15 532 ménages en 2017

Source : INSEE RP 2017 - exploitation principale

La composition des ménages en 2017

Malesherbes

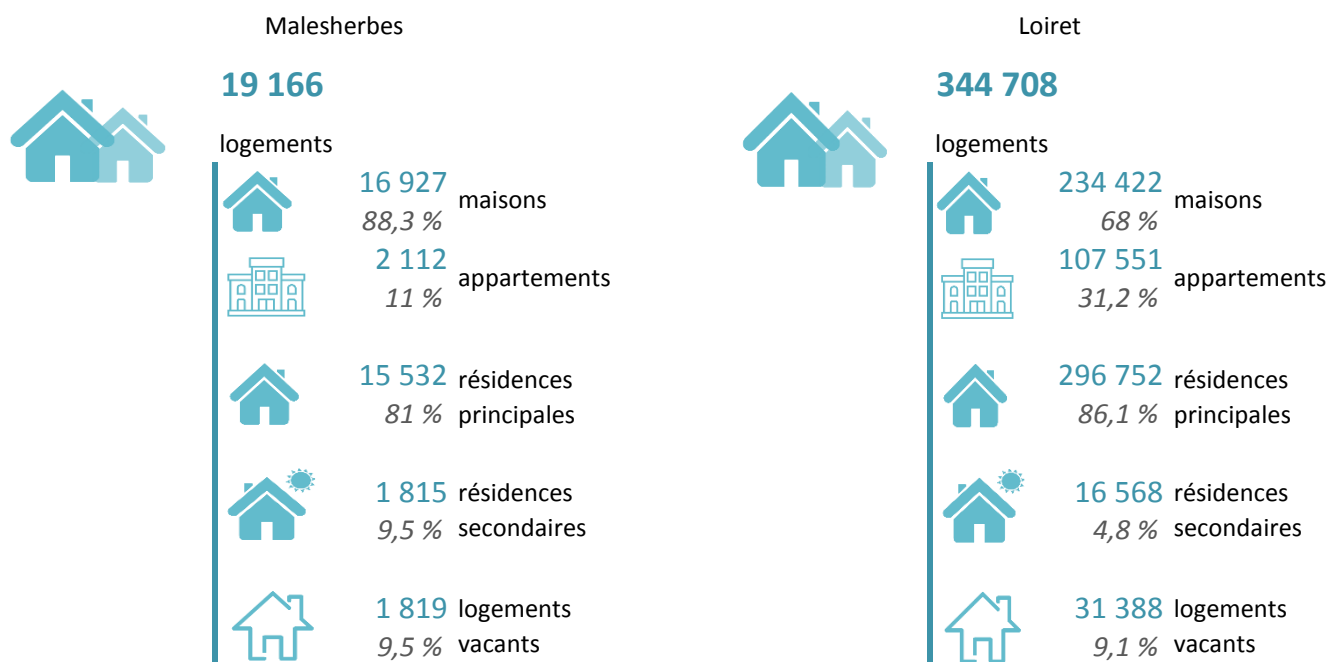
Loiret



Source : INSEE RP 2017 - exploitation complémentaire

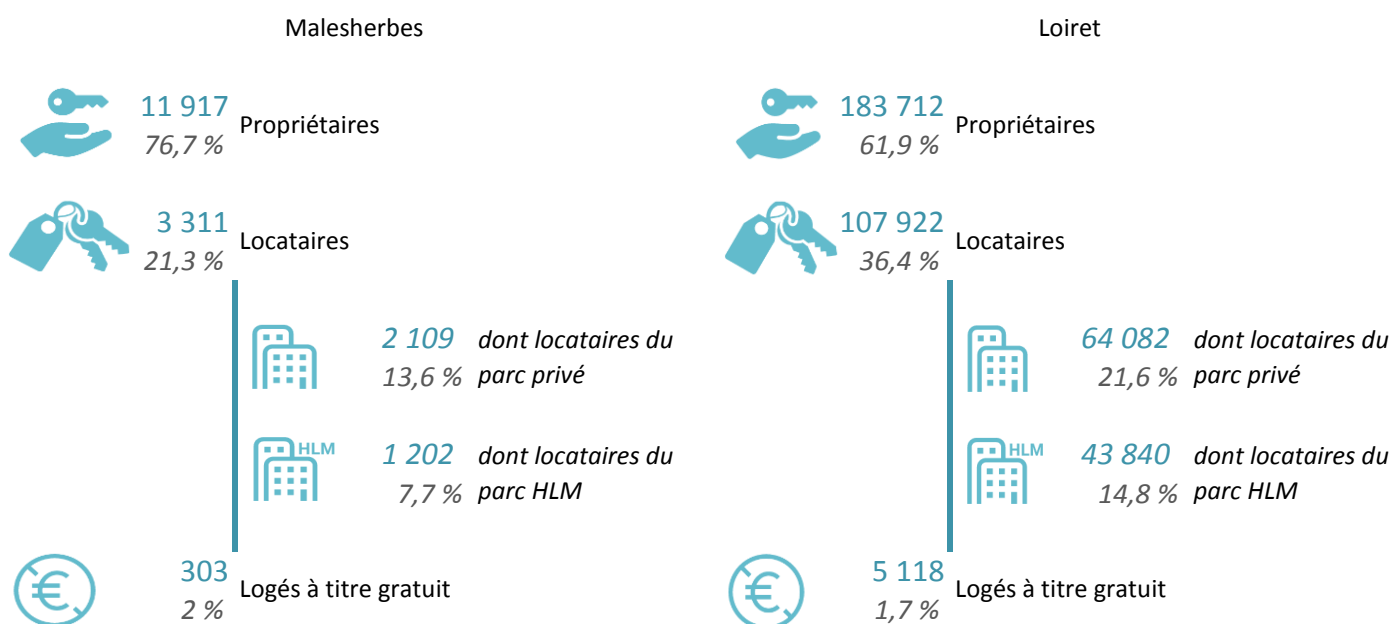
Habitat - Logement

La structure du parc de logements en 2017



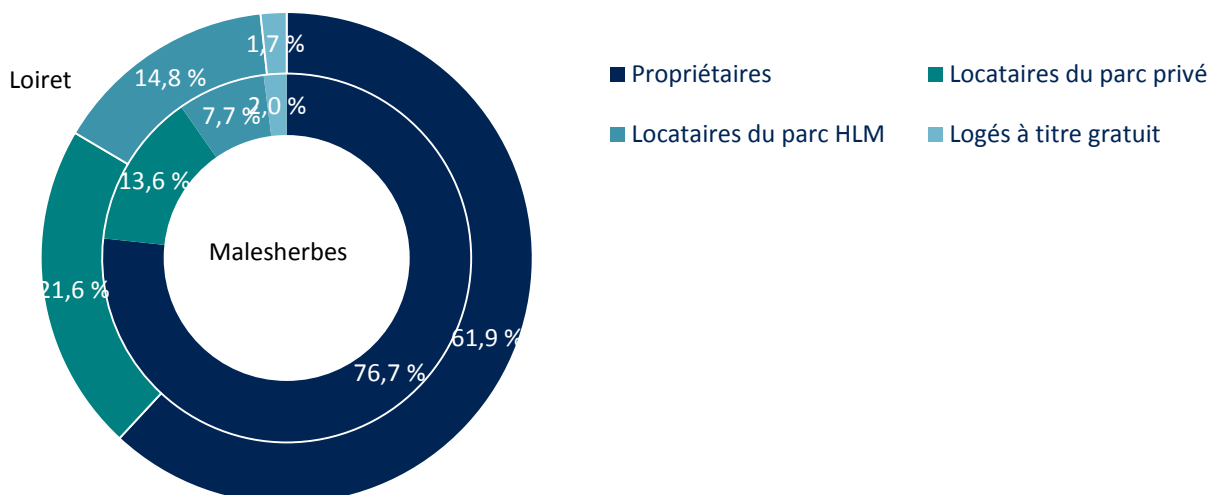
Source : INSEE RP 2017 - exploitation principale

Statut d'occupation des résidences principales en 2017



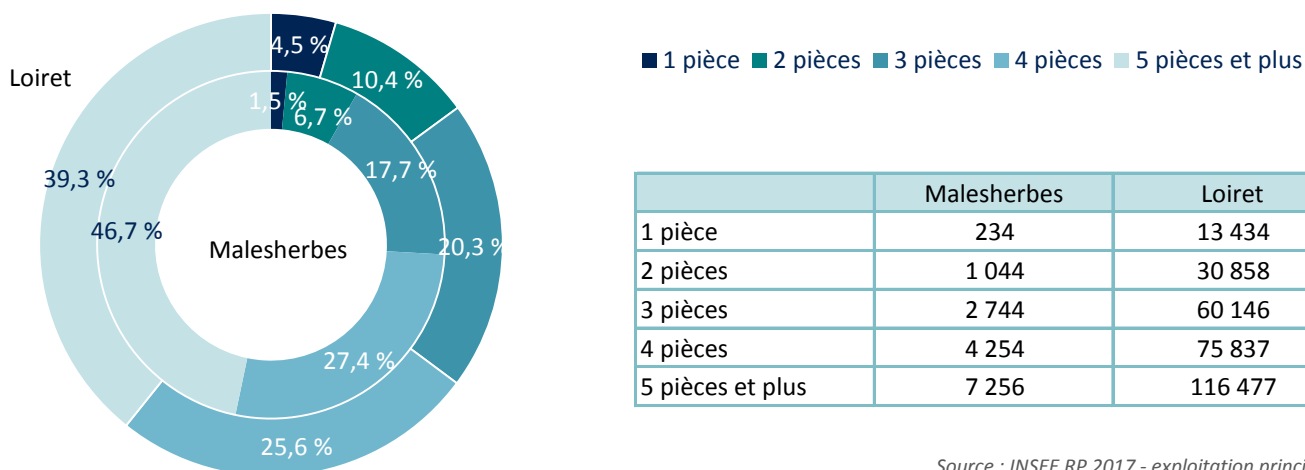
Source : INSEE RP 2017 - exploitation principale

Statut d'occupation des résidences principales en 2017



Source : INSEE RP 2017 - exploitation principale

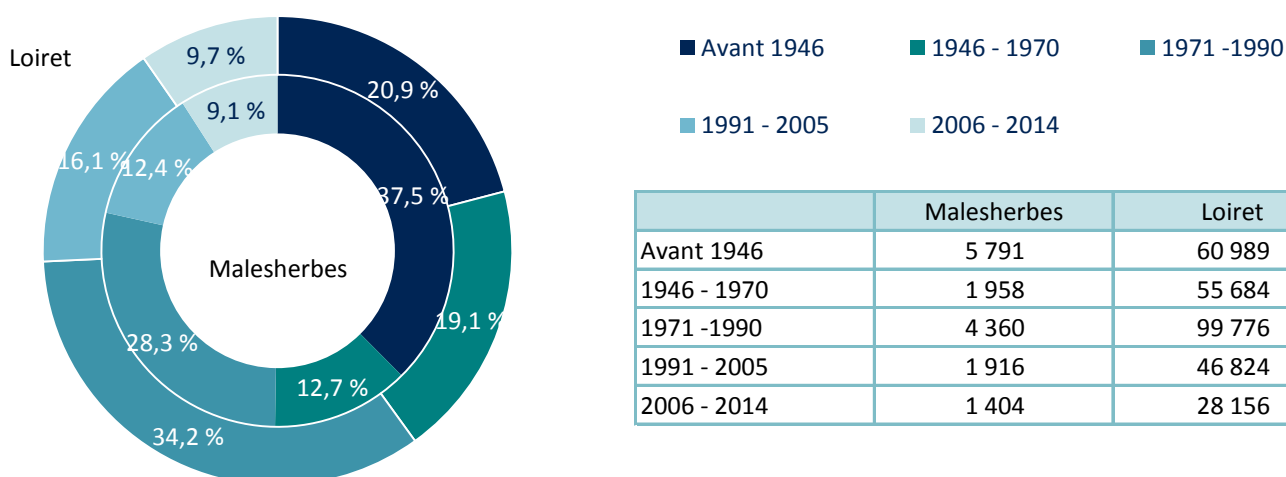
Taille des résidences principales en 2017



	Malesherbes	Loiret
1 pièce	234	13 434
2 pièces	1 044	30 858
3 pièces	2 744	60 146
4 pièces	4 254	75 837
5 pièces et plus	7 256	116 477

Source : INSEE RP 2017 - exploitation principale

Date de construction des résidences principales en 2017



	Malesherbes	Loiret
Avant 1946	5 791	60 989
1946 - 1970	1 958	55 684
1971 - 1990	4 360	99 776
1991 - 2005	1 916	46 824
2006 - 2014	1 404	28 156

Source : INSEE RP 2017 - exploitation principale

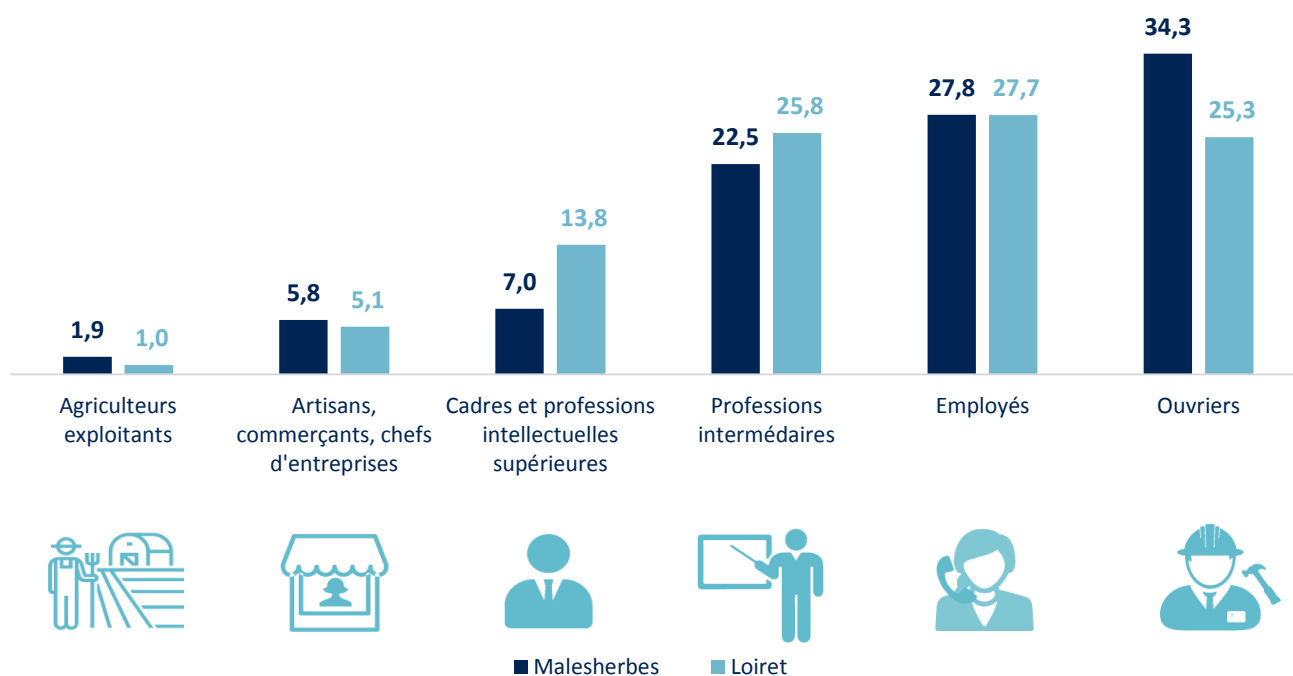
La population active

Répartition de la population des 15-64 ans en 2017

	Malesherbes	%	Loiret	%
Population de 15 à 64 ans	22 589		415 425	
Actifs	17 689	78,3	313 452	75,5
Actifs occupés	15 452	68,4	272 365	65,6
Inactifs	4 899	21,7	101 973	24,5
Élèves, étudiants, stagiaires non rémunérés	1 746	7,7	41 427	10,0
Retraités, préretraités	1 805	8,0	30 396	7,3
Autres inactifs	1 349	6,0	30 150	7,3

Source : INSEE RP 2017 - exploitation principale

Les catégories socio-professionnelles des actifs de 15 à 64 ans en 2017 (en %)

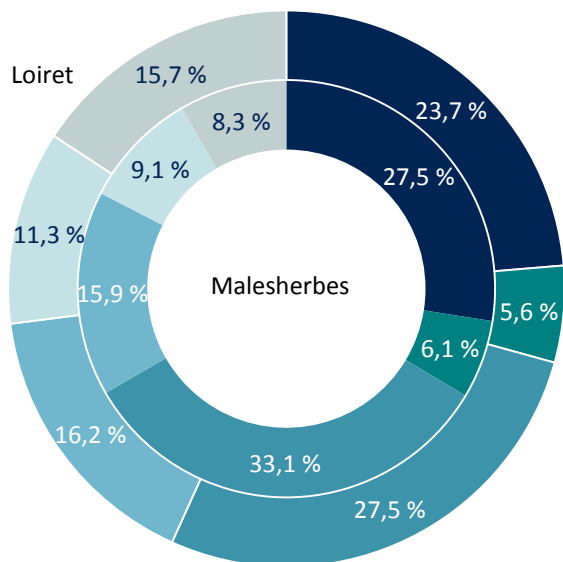


Source : INSEE RP 2017 - exploitation complémentaire

	Malesherbes	Loiret
Agriculteurs exploitants	336	3 116
Artisans, commerçants, chefs d'entreprises	1 047	16 013
Cadres et professions intellectuelles supérieures	1 258	43 468
Professions intermédiaires	4 039	80 935
Employés	4 986	86 953
Ouvriers	6 158	79 538

Source : INSEE RP 2017 - exploitation complémentaire

Niveau de formation de la population non scolarisée de plus de 15 ans (diplôme le plus élevé) en 2017

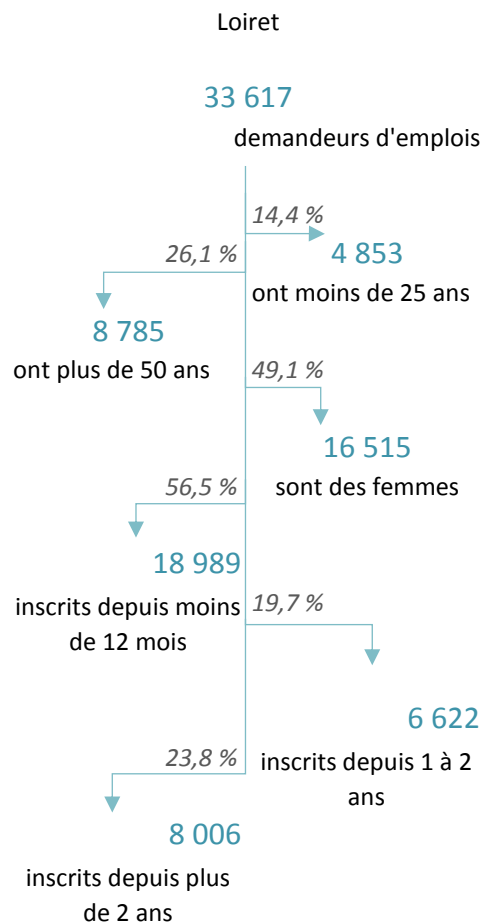
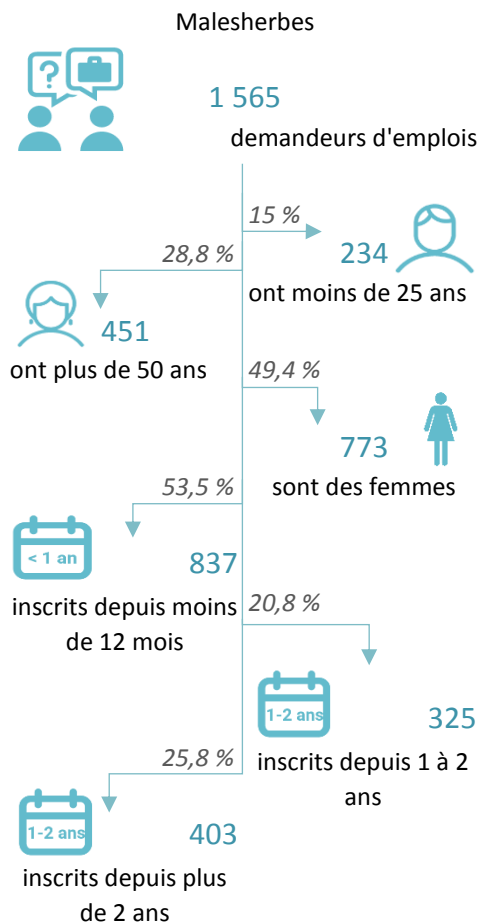


- Sans diplôme ou CEP
- BEPC
- CAP ou BEP
- BAC
- Enseignement supérieur court
- Enseignement supérieur long

	Malesherbes	Loiret
Sans diplôme ou CEP	7 586	116 479
BEPC	1 677	27 620
CAP ou BEP	9 134	135 094
BAC	4 383	79 940
Enseignement supérieur court	2 511	55 471
Enseignement supérieur long	2 303	77 452

Source : INSEE RP 2017 - exploitation principale

Demandeurs d'emplois de catégorie A au 31/12/2020



Source : Pôle Emploi - DEFM au 31/12/2020

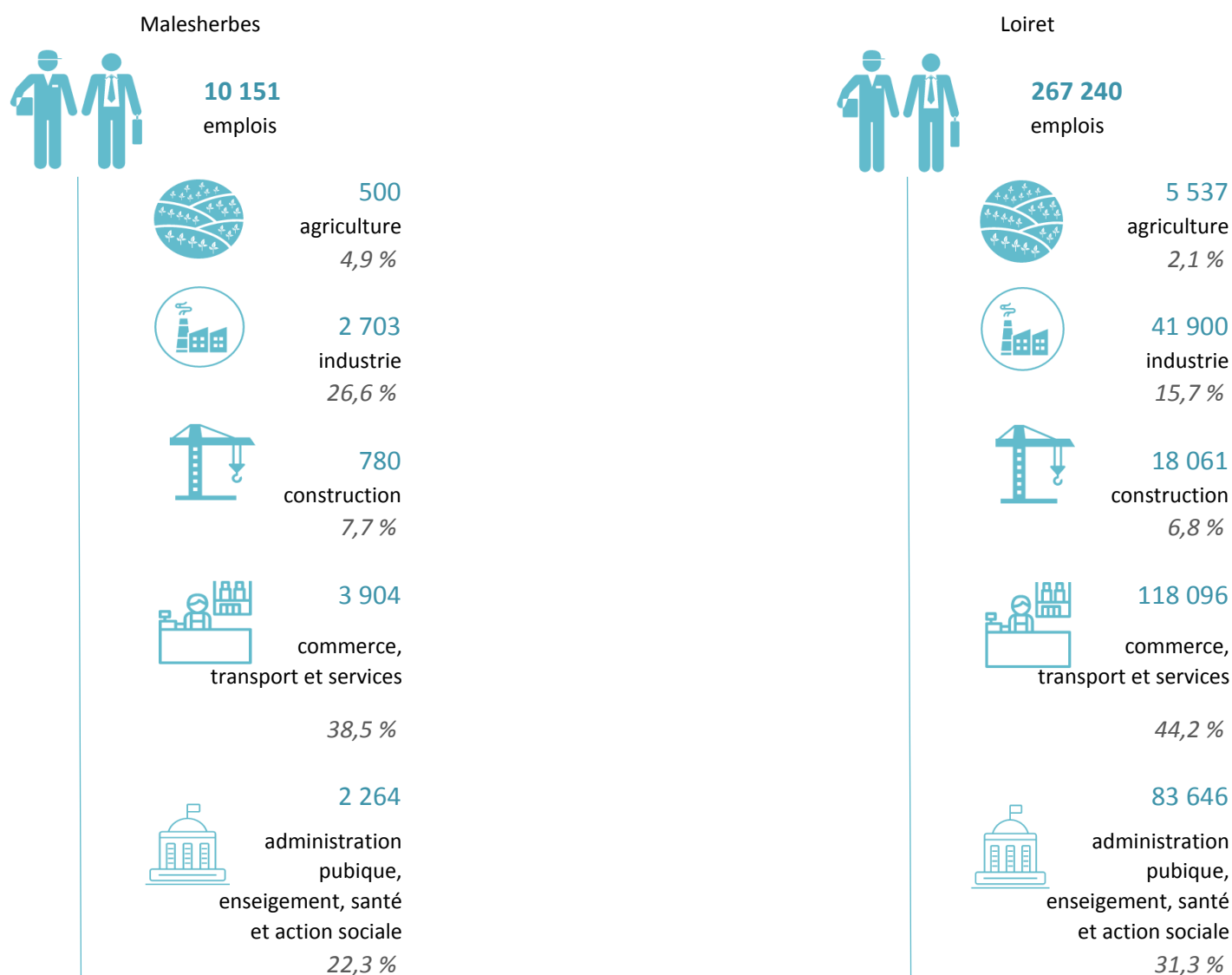
L'activité économique

Nombre d'établissements par secteurs d'activités

	Malesherbes	%	Loiret	%
Total des établissements	4 798		92 447	
Agriculture	645	13,4	5 709	6,2
Commerce	647	13,5	13 162	14,2
Construction	452	9,4	7 397	8
Industrie	291	6,1	3 830	4,1
Services	2 763	57,6	62 349	67,4

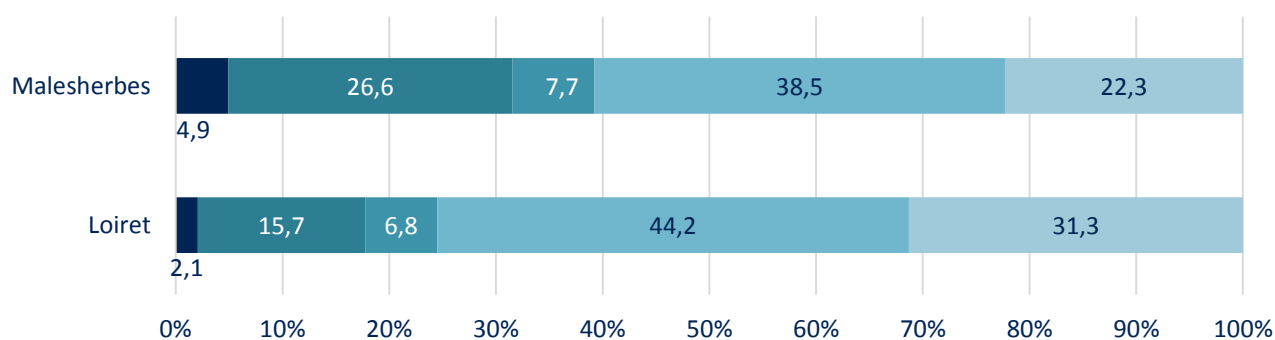
Source : SIRENE au 01/03/2021

Nombre d'emplois par secteurs d'activités en 2017



Source : INSEE RP 2017 - exploitation complémentaire

Répartition des emplois par secteurs d'activités en 2017



- Agriculture
- Industrie
- Construction
- Commerce, transport et services divers
- Administration publique, enseignement, santé et action sociale

Source : INSEE RP 2017 - exploitation complémentaire

Établissements par taille

	Malesherbes	%	Loiret	%
Établissements sans salarié	1 201	63,5	19 645	56
Établissements de 1 à 9 salariés	565	29,9	11 849	33,8
Établissements de 10 à 19 salariés	59	3,1	1 723	4,9
Établissements de 20 à 49 salariés	37	2	1 137	3,2
Établissements de 50 salariés ou plus	29	1,5	748	2,1

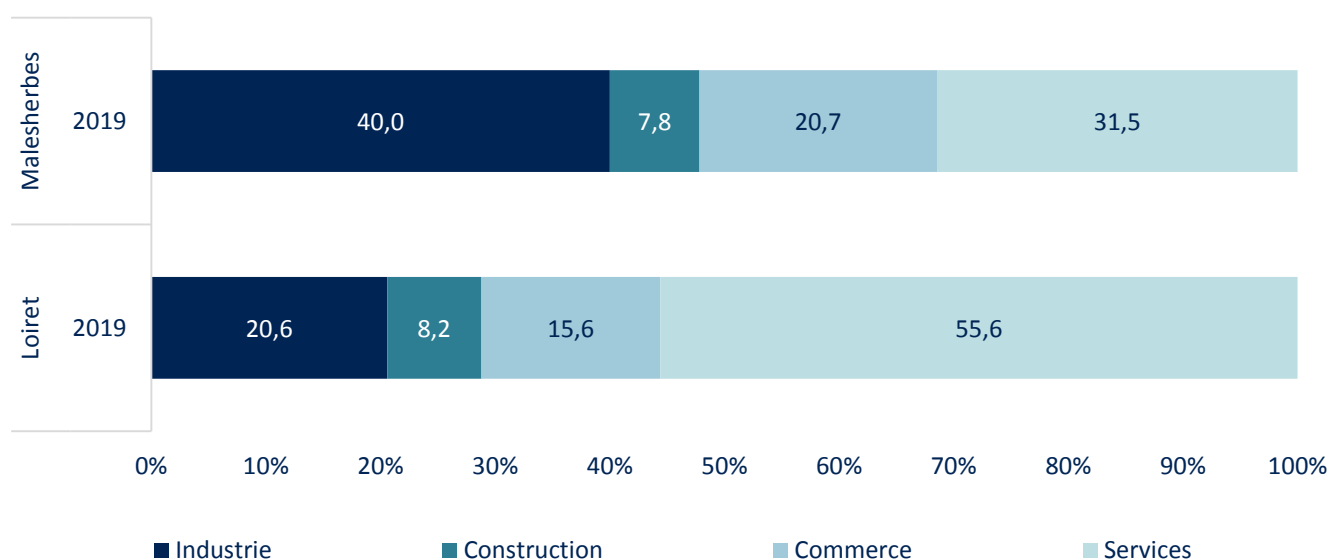
Source : SIRENE au 01/03/2021







Zoom sur l'emploi salarié privé (hors agriculture)

	Malesherbes	Loiret
Emplois salariés privés en 2019	6 241	189 971
Industrie	2 497	39 092
Construction	487	15 602
Commerce	1 294	29 662
Services	1 963	105 615

Répartition de l'emploi salarié privé par grands secteurs en 2019



Évolution de l'emploi salarié privé par grands secteurs entre 2017 et 2019

Malesherbes	-5,6 %	-0,8 %	+ 6,7 %	+ 4,9 %
	-147 emplois	-4 emplois	+ 81 emplois	+ 91 emplois
Loiret	+ 0,5 %	+ 3,5 %	+ 2,2 %	-0,8 %
	+ 197 emplois	+ 526 emplois	+ 648 emplois	-904 emplois
				
	industrie	construction	commerce	services

Source : URSSAF

Hébergements touristiques en 2020

Malesherbes



3 hôtels

72 chambres dans hôtels



2 campings

197 emplacements de camping



0 Villages vacances



0 Résidences de
tourisme



Auberges de
0 jeunesse - centres
sportifs

*0 lits dans auberges de jeunesse - centres
sportifs*

Loiret



142 hôtels

4 849 chambres dans hôtels



38 campings

3 200 emplacements de camping



1 Villages vacances



5 Résidences de
tourisme



Auberges de
2 jeunesse - centres
sportifs

*157 lits dans auberges de jeunesse -
centres sportifs*

Source : INSEE - Capacité d'hébergements touristiques 2020

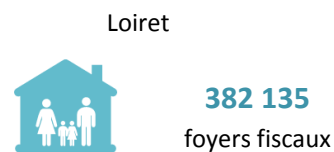
Patrimoine culturel

Eglise Notre-Dame de Boiscommun	Jardin de la Plaine	Musée du Safran
Fontaine Sainte-Radegonde	Visite virtuelle du Château de Chamerolles	Le jardin de Roses André Eve®
Château de Chamerolles	Chapelle Saint-Hubert	Le Grand Jardin du Théâtre des Minuits
Atelier Musée de l'Imprimerie	Château de Malesherbes	Château de Rouville
Les Jardins de la Javelière	Musée des Terres Cuites	Musée Roland-Barillet
Musée Poterie & Forêt	Château du Hallier	La Maison du Père Mousset

Source : Tourinsoft

Niveau de vie et prestations sociales

Revenus, foyers fiscaux imposés et non imposés en 2018



Source : DGFIP 2018



Part des foyers imposés

Malesherbes



Loiret



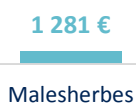
Source : DGFIP 2018



Impôt moyen par foyer fiscal



Revenu moyen déclaré par foyer fiscal



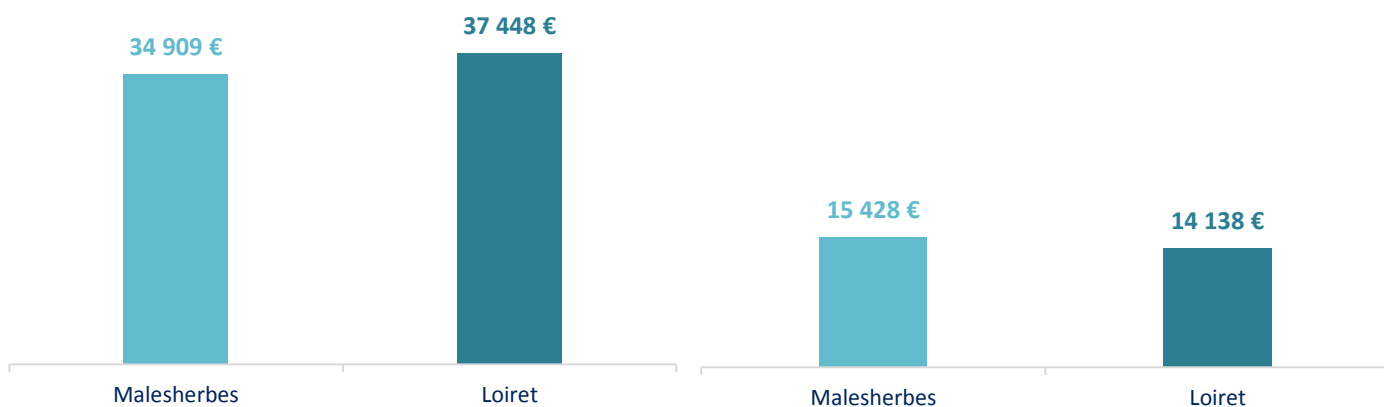
Source : DGFIP 2018



Revenu moyen déclaré par
foyer fiscal imposé



Revenu moyen déclaré par
foyer fiscal non imposé



Source : DGFIP 2018

Prestations sociales au 31/12/2020

	Malesherbes	% du Loiret	Loiret
Nombre de bénéficiaires de la PCH	127	3,9	3 269
Adultes bénéficiaires de la PCH	114	3,8	2 992
Enfants bénéficiaires de la PCH	13	4,7	277
Nombre de bénéficiaires de l'APA	639	6,6	9 677
En établissements (hors dotation globale)	44	6,5	678
A domicile	595	6,6	8 999
Nombre de foyers allocataires du RSA	680	3,5	19 238

Source : Conseil Départemental du Loiret 2021 (PCH et APA : ayants droit au 31/12/2020
et RSA : foyers avec droits payables au 31/12/2020)

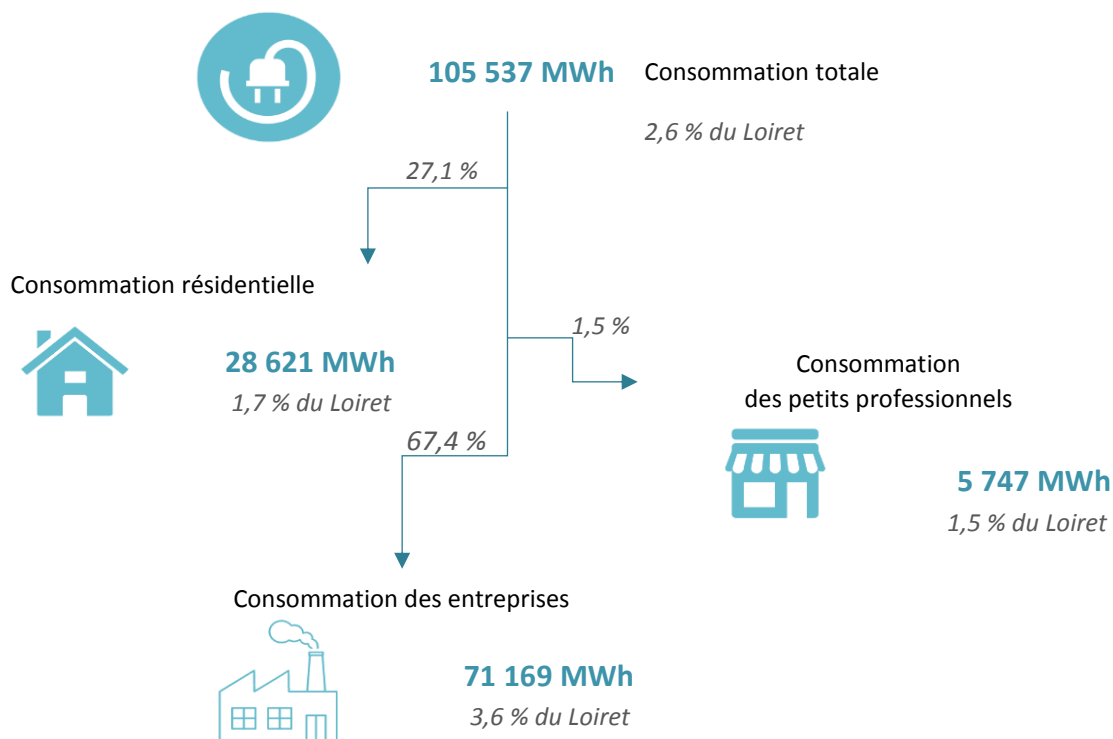
Les services à la population

	Malesherbes	Loiret
Police	0	5
Direction régionale des Finances publiques (trésoreries et services des impôts)	2	47
Gendarmerie	3	27
Cour d'appel (CA)	0	1
Tribunal de grande instance (TGI)	0	2
Tribunal d'instance (TI)	0	2
Conseil de prud'hommes	0	2
Tribunal de commerce	0	1
Agence Pôle Emploi	1	16
Poste (bureau, agence ou relais)	15	162
École maternelle et primaire (public et privé)	36	494
Collège (public et privé)	3	71
Lycée (public et privé)	2	57
Enseignement supérieur universitaire	0	13
Bibliothèques	9	160
Établissements et services de santé	1	76
Établissements d'hébergement pour personnes âgées	6	85
Crèches collectives ou parentales, haltes-garderies	5	116
Gare SNCF	1	21

Source : INSEE BPE 2019, Conseil Départemental du Loiret 2021

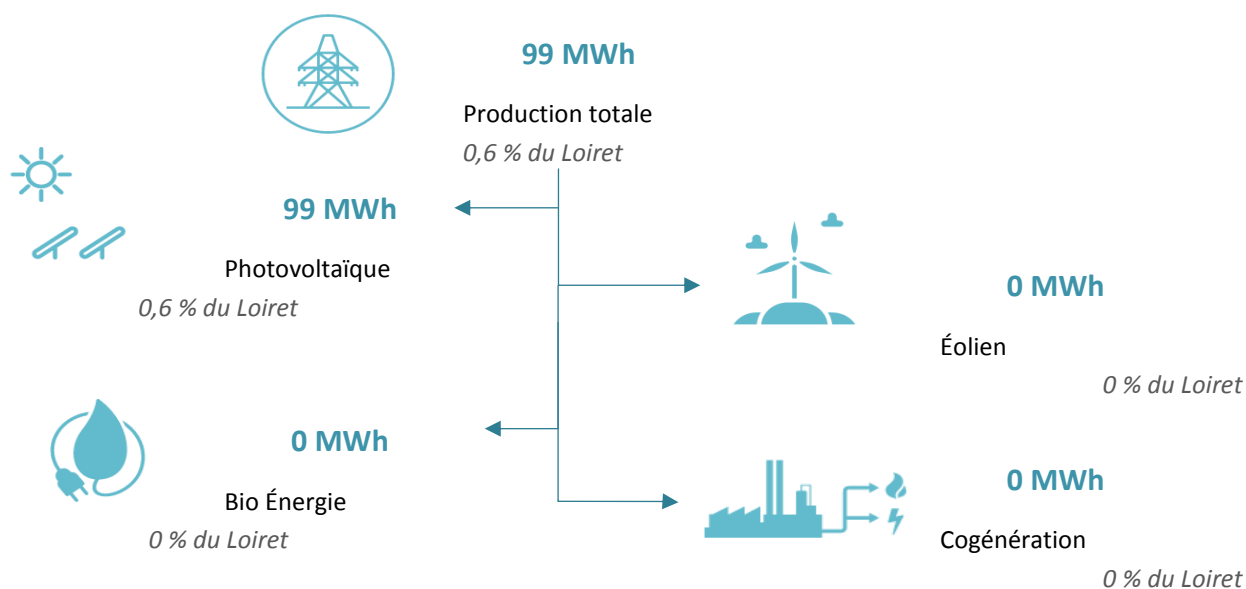
Environnement et risques majeurs

La consommation d'électricité en 2019



Source : ENEDIS

La production d'électricité issue d'énergies renouvelables en 2019



Source : ENEDIS

Les espaces naturels

Superficie en km ²	Malesherbes	% du Loiret	Loiret
Natura 2000 (ZPS)	55,2	12,9	428
Natura 2000 (SIC - ZSC)	12,4	1,3	928
ZNIEFF 1	2,9	4,6	63
ZNIEFF 2	109,4	17,5	626
Sites classés	6,4	23,3	27,5
Sites Inscrits	0,4	2	19,9

Source : INPN

La ressource en eau

Superficie en km ²	Malesherbes	% du Loiret	Loiret
SAGE	693,5	16,3	4 242
<i>SAGE Nappe de Beauce et milieux aquatiques associés</i>	694	17,8	3 892
Autorités compétentes GEMAPI	783,8	10,9	7 218
<i>Etablissement Public d'Aménagement et de Gestion de l'Eau</i>	196,8	8,2	2 392
<i>Syndicat Intercommunal d'Aménagement, de Rivières et du Cycle de l'Eau</i>	85,2	100	85
<i>Syndicat Mixte de l'Oeuf, de la Rimarde et de l'Essonne</i>	501,8	66,1	759

Source : Conseil Départemental du Loiret 2021

Randonnées pédestres

Longueur en km	Malesherbes	% du Loiret	Loiret
Total	238,9	9,7	2 466
Ascoux	6,4		
Augerville-la-Rivière	4,1		
Aunay-la-Rivière	5,7		
Auxy	4,4		
Boësses	8,7		
Boiscommun	16,0		
Boynes	18,4		
Briarres-sur-Essonne	10,9		
Chambon-la-Forêt	9,0		
Chilleurs-aux-Bois	22,6		
Courcelles-le-Roi	5,4		
Desmonts	0,7		
Dimancheville	3,3		
Esrennes	0,7		
Estouy	5,1		
Givraines	6,6		

Longueur en km	Malesherbes	% du Loiret	Loiret
Grangermont	0,8		
Le Malesherbois	28,2		
Mareau-aux-Bois	1,8		
Montliard	10,9		
Nancray-sur-Rimarde	6,6		
Neuville-sur-Essonne	9,9		
Nibelle	17,6		
Ondreville-sur-Essonne	6,0		
Orville	2,4		
Puiseaux	15,3		
Saint-Loup-des-Vignes	5,8		
Vrigny	5,5		

Source : Conseil Départemental du Loiret 2021

Le Loiret au fil de l'eau

Longueur en km	Malesherbes	% du Loiret	Loiret
Scandibérique	-	-	59,5
La Loire à vélo	-	-	168

Source : Conseil Départemental du Loiret 2021

Les risques naturels et technologiques

Nombre de communes concernées	Malesherbes	% du Loiret	Loiret
Risque nucléaire	-	-	83
Risque transport de matières dangereuses	27	13,2	205
Nombre de sites SEVESO (seuil haut)	2	16,7	12

Source : Ministère de la Transition Ecologique et Solidaire (Géorisques, 03/2021) et GASPARE

Les risques argilo-calcaires

Superficie en km ²	Malesherbes	% du Loiret	Loiret
Exposition faible	48	7,5	639
Exposition moyenne	322	6,4	5 033
Exposition forte	115	15,2	760

Source : BRGM 2019

Les documents réglementaires relatifs aux risques naturels et technologiques

Nombre de communes concernées	Malesherbes	% du Loiret	Loiret
DICRIM	3	3,2	95
PCS	8	8,8	91
PPRI	9	9,7	93
PPRT	1	11,1	9

Source : GASPAR

GLOSSAIRE

Natura 2000 - ZPS	Natura 2000 - Zones de Protection Spéciale
Natura 2000 - SIC et ZSC	Natura 2000 - Site d'Intérêt Communautaires et Zones Spéciales de Conservation
ZNIEFF 1	Zones Naturelles d'Intérêt Écologique Faunistique et Floristique 1
ZNIEFF 2	Zones Naturelles d'Intérêt Écologique Faunistique et Floristique 2
CEN	Conservatoire des Espaces Naturels
SAGE	Schéma d'Aménagement et de Gestion des Eaux
DICRIM	Dossier d'Information Communal sur les Risques Majeurs
PCS	Plan Communal de Sauvegarde
PPRI	Plan de Prévention du Risque Inondation
PPRT	Plan de Prévention du Risque Technologique

Infrastructures et déplacements

Réseau routier départemental

Longueur en km	Malesherbes	% du Loiret	Loiret
Autoroutes	29,5	11,0	268
Routes départementales	475	12,7	3 732
Réseau interdépartemental (Cat.1)	34	5,1	665
Réseau départemental structurant (Cat. 2)	57	11,5	494
Réseau départemental de liaison (Cat. 3)	49	17,2	286
Réseau local (Cat. 4)	335	14,7	2 287

Source : BD TOPO 2020, Conseil départemental du Loiret 2021

Réseau de transport en commun départemental



- km
de lignes de chemin de fer TER



1
gare de voyageurs TER
4,8 % du Loiret (21 gares au total)



- km
de canaux



-
aérodrome

Source : BD TOPO 2020

Réseau numérique

	Malesherbes	% du Loiret	Loiret
Fibre optique (en km)	61	3,4	1 800
Nombre de NRA*	24	18,8	128

Source : Conseil départemental du Loiret 2021

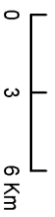
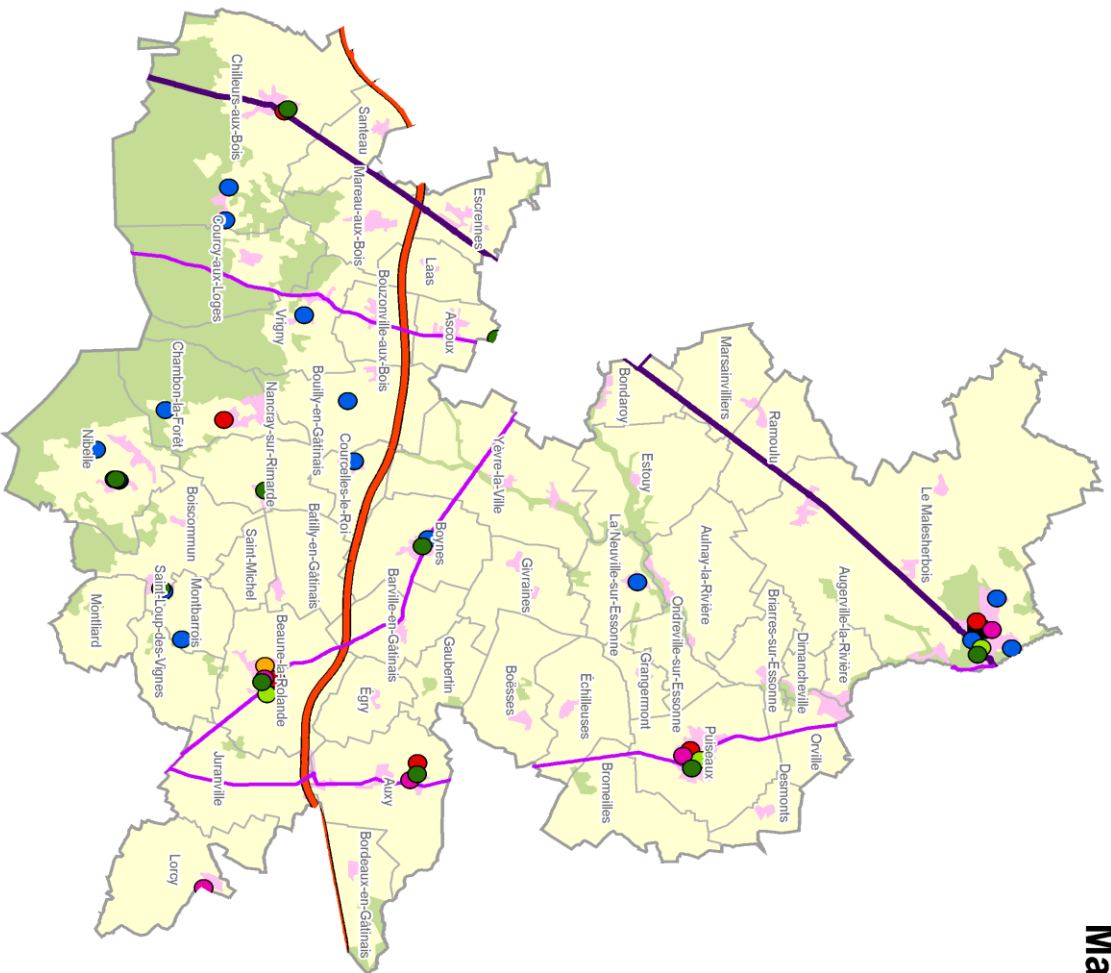
*NRA : nœud de raccordement d'abonnés

Malesherbes



Les infrastructures et équipements publics

- Bibliothèque
- EHPAD
- Collège public
- Centre de secours
- Centre de travaux
- Monument, site ou musée
- Gare TER
- Réseau départemental structurant
- Route interdépartementale
- Autoroute
- Canton
- Commune
- Espaces artificialisés
- Espaces agricoles
- Espaces boisés



Observatoire de l'Economie et des Territoires - Juin 2021

BD TOPO V3@IGN 2020, Corine Land Cover 2018, CD 45



OBSERVATOIRE
DE L'ÉCONOMIE
ET DES TERRITOIRES

Conseil départemental du Loiret
45000 Orléans
Téléphone 02 38 25 45 45
www.loiret.fr

