



OBSERVATOIRE
DE L'ÉCONOMIE
ET DES TERRITOIRES

Canton de Montargis



www.loiret.fr

Loiret
votre Département

Le Canton de Montargis

9 communes

 **Canton de Montargis**



> Bureau centralisateur	Montargis
> Superficie	126 km ²
> Densité	236,3 habitants au km ²
> Arrondissement(s)	Montargis
> Intercommunalités	1 EPCI : CA Montargoise et Rives du Loing (A.M.E.)
	1 PETR : PETR Gâtinais Montargois

GLOSSAIRE

EPCI	Établissement public de coopération intercommunale
CC	Communauté de communes
CA	Communauté d'agglomération
PETR	Pôle d'équilibre territorial et rural

Le Conseil départemental dans le canton, c'est :



Centre de secours et d'intervention :

CSP Villemandeur.



Centre de travaux :

Villemandeur.



86 km de routes départementales.



3 Collèges publics : Collège Le Chinchon, Collège Le Grand Clos, Collège Lucie Aubrac.

Maison du département (MDD)
compétente :

Montargis.

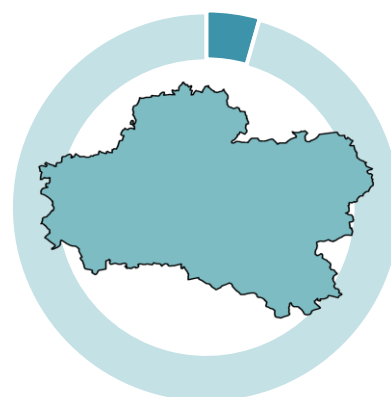
Démographie

Communes	Population 2012	Population 2017	Taux de variation annuel moyen (%)
Chevillon-sur-Huillard	1 333	1 422	+ 1,30
Lombreuil	302	303	+ 0,07
Montargis	14 490	14 643	+ 0,21
Mormant-sur-Vernisson	112	120	+ 1,39
Pannes	3 545	3 698	+ 0,85
Saint-Maurice-sur-Fessard	1 188	1 183	- 0,08
Solterre	494	469	- 1,03
Villemandeur	6 692	6 815	+ 0,36
Vimory	1 164	1 173	+ 0,15
Total	29 320	29 826	+ 0,34
<i>Total Loiret</i>	662 297	678 105	+ 0,47

Source : INSEE RP 2012 et 2017 - exploitation principale

29 826 habitants en 2017

4,4 % de la population du Loiret



Source : INSEE RP 2017 - exploitation principale



+ 0,34 %

Taux de variation annuel moyen de la population entre 2012 et 2017.

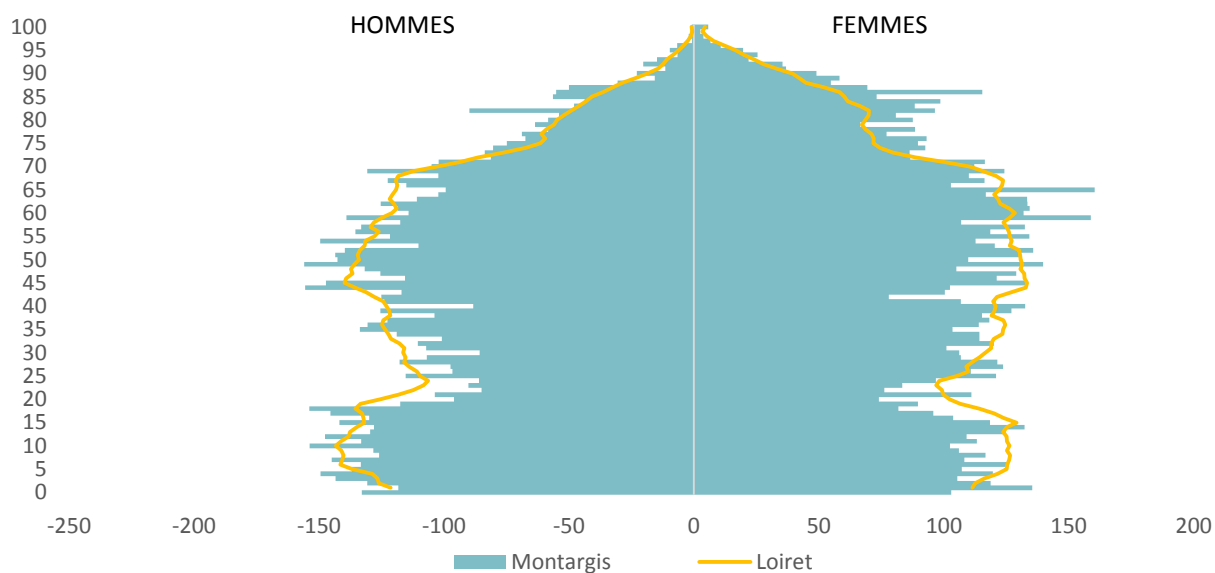


Loiret

+ 0,47 %

Source : INSEE RP 2012 et 2017 - exploitation principale

Structure par âge en 2017*



Population par tranches d'âges en 2017

	Montargis	%	Loiret	%
Population	29 826		678 105	
0-14 ans	5 585	18,7	130 712	19,3
15-29 ans	4 755	15,9	116 003	17,1
30-44 ans	5 067	17	125 602	18,5
45-59 ans	5 800	19,4	132 646	19,6
60-74 ans	5 013	16,8	109 801	16,2
75 ans et plus	3 606	12,1	63 340	9,3

Source : INSEE RP 2017 - exploitation principale



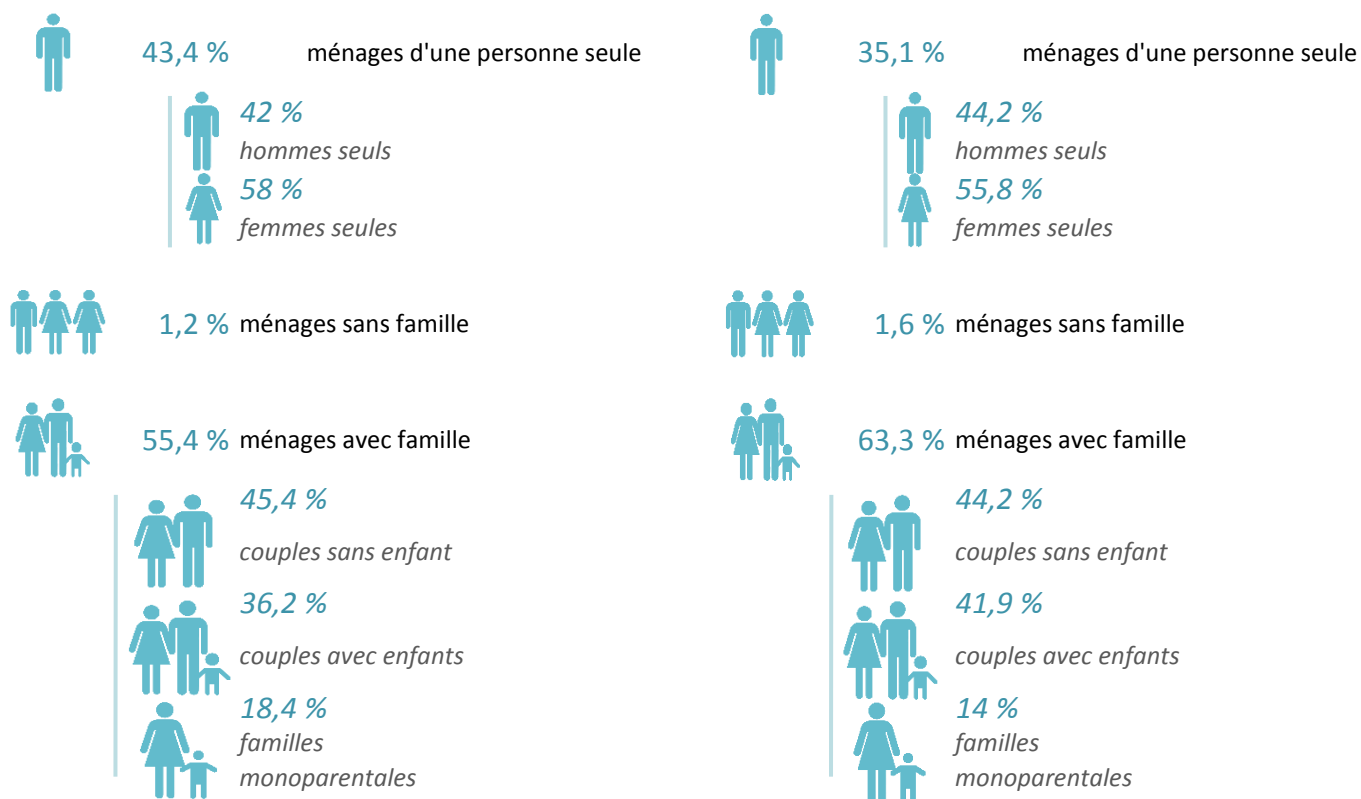
14 269 ménages en 2017

Source : INSEE RP 2017 - exploitation principale

La composition des ménages en 2017

Montargis

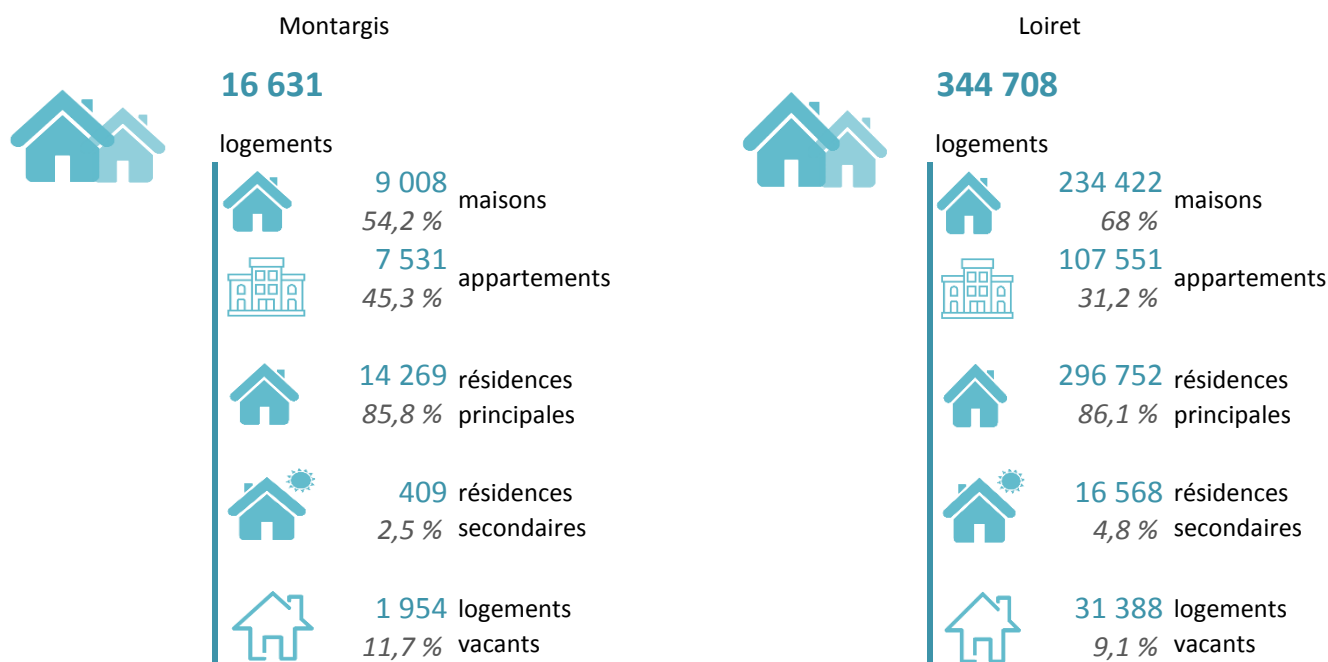
Loiret



Source : INSEE RP 2017 - exploitation complémentaire

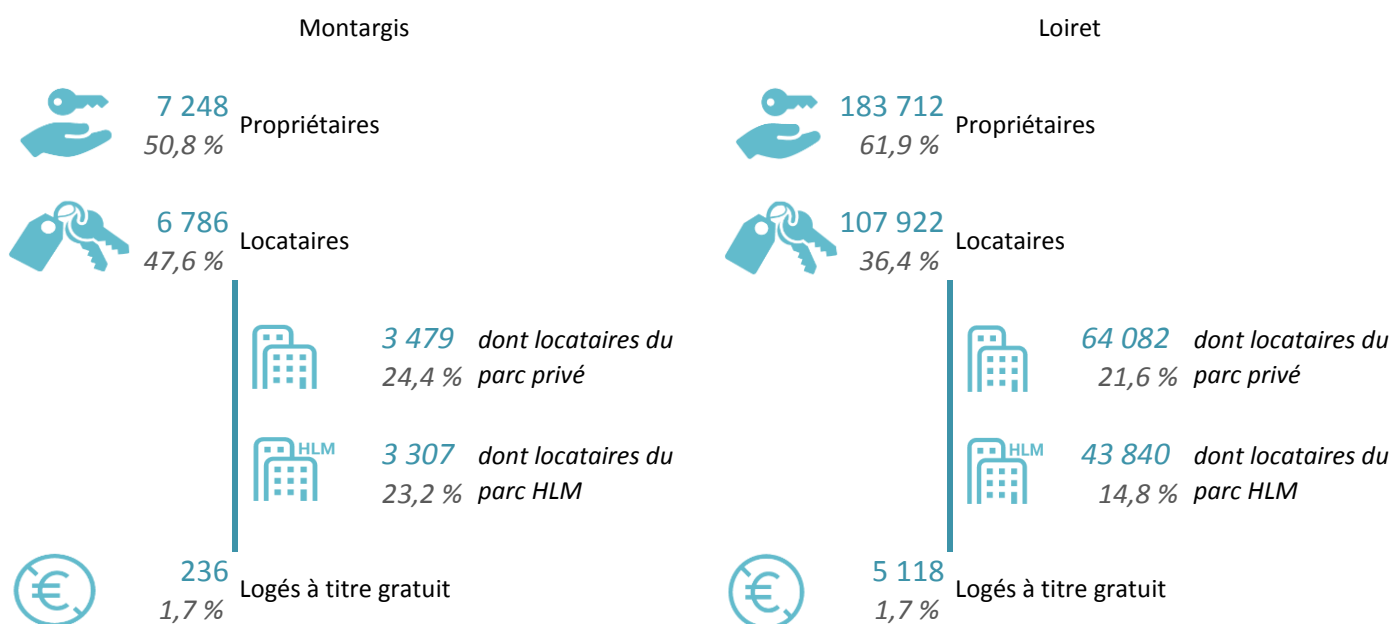
Habitat - Logement

La structure du parc de logements en 2017



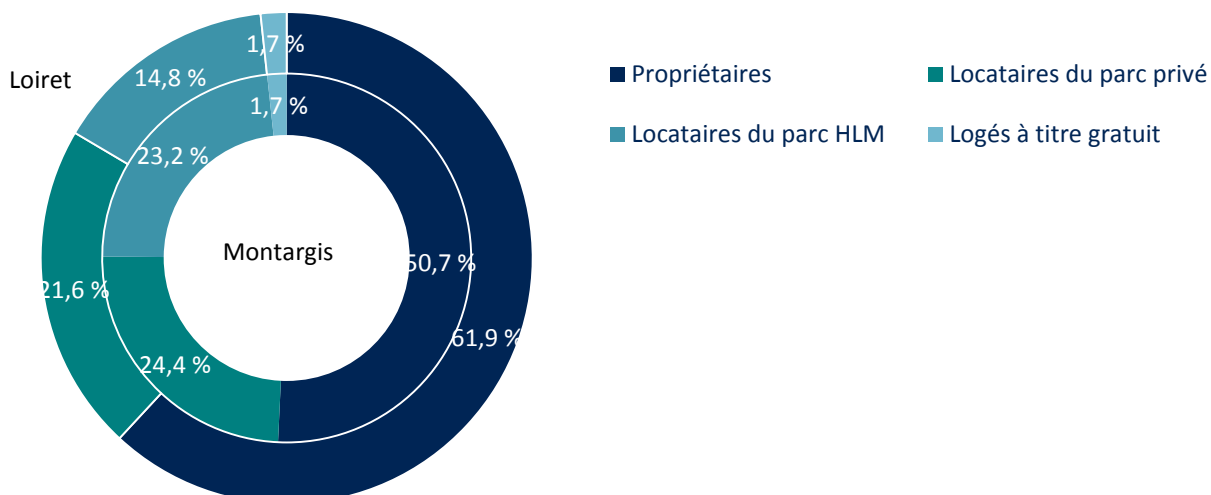
Source : INSEE RP 2017 - exploitation principale

Statut d'occupation des résidences principales en 2017



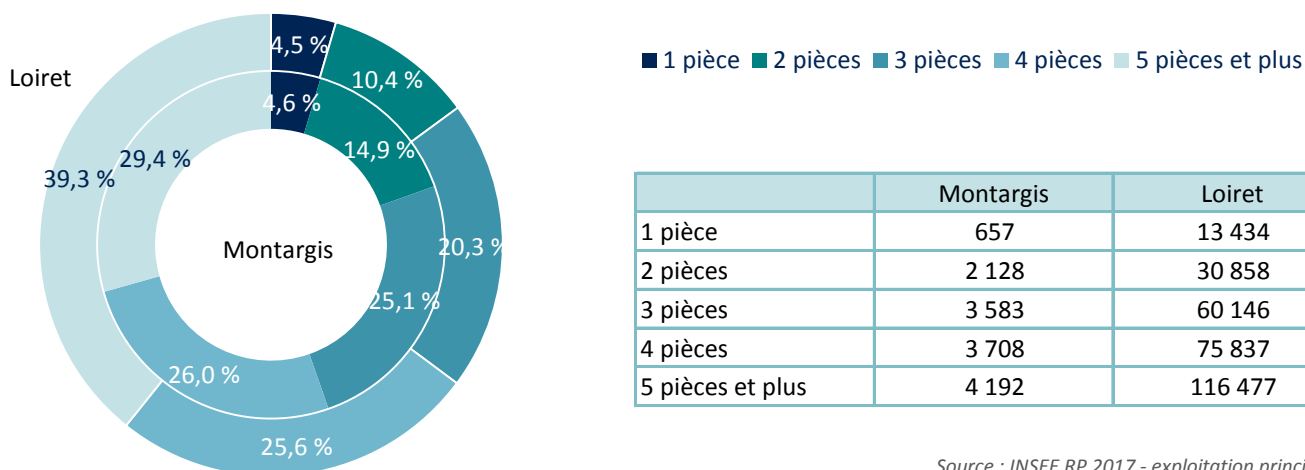
Source : INSEE RP 2017 - exploitation principale

Statut d'occupation des résidences principales en 2017



Source : INSEE RP 2017 - exploitation principale

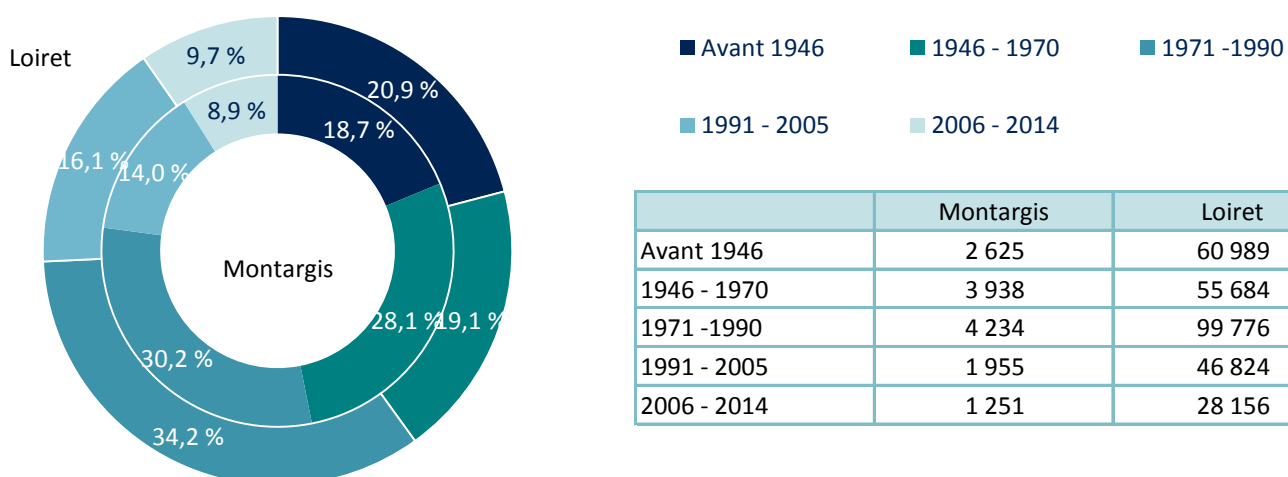
Taille des résidences principales en 2017



	Montargis	Loiret
1 pièce	657	13 434
2 pièces	2 128	30 858
3 pièces	3 583	60 146
4 pièces	3 708	75 837
5 pièces et plus	4 192	116 477

Source : INSEE RP 2017 - exploitation principale

Date de construction des résidences principales en 2017



	Montargis	Loiret
Avant 1946	2 625	60 989
1946 - 1970	3 938	55 684
1971 - 1990	4 234	99 776
1991 - 2005	1 955	46 824
2006 - 2014	1 251	28 156

Source : INSEE RP 2017 - exploitation principale

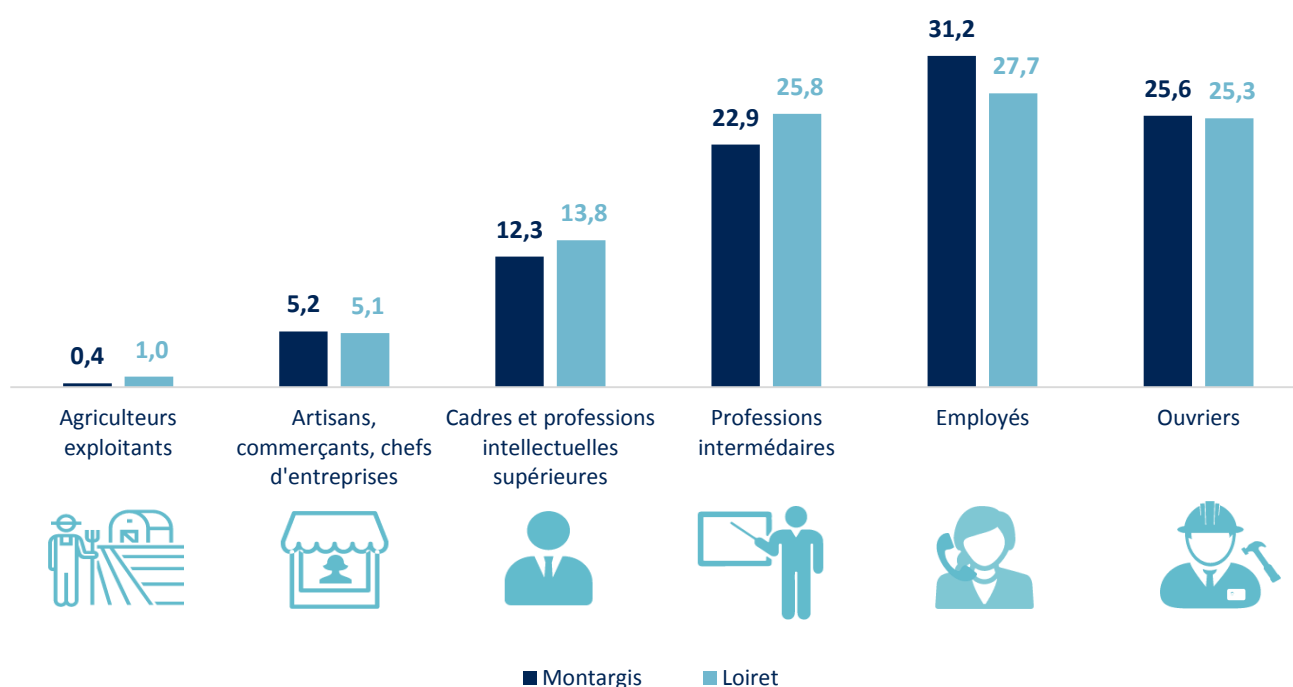
La population active

Répartition de la population des 15-64 ans en 2017

	Montargis	%	Loiret	%
Population de 15 à 64 ans	17 450		415 425	
Actifs	12 763	73,1	313 452	75,5
Actifs occupés	10 256	58,8	272 365	65,6
Inactifs	4 688	26,9	101 973	24,5
Élèves, étudiants, stagiaires non rémunérés	1 467	8,4	41 427	10,0
Retraités, préretraités	1 294	7,4	30 396	7,3
Autres inactifs	1 927	11,0	30 150	7,3

Source : INSEE RP 2017 - exploitation principale

Les catégories socio-professionnelles des actifs de 15 à 64 ans en 2017 (en %)

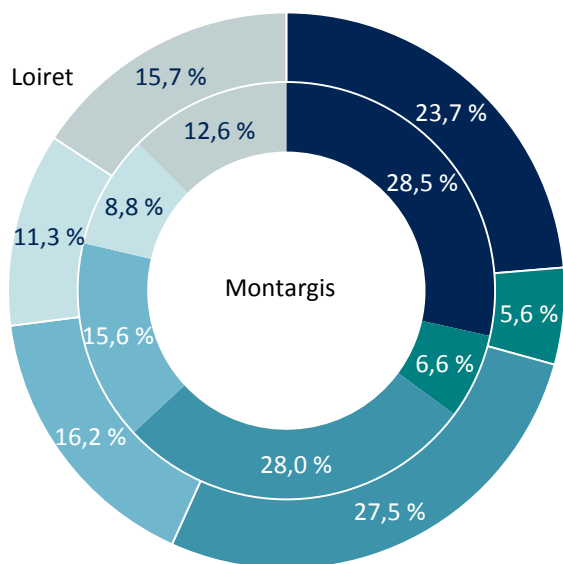


Source : INSEE RP 2017 - exploitation complémentaire

	Montargis	Loiret
Agriculteurs exploitants	44	3 116
Artisans, commerçants, chefs d'entreprises	664	16 013
Cadres et professions intellectuelles supérieures	1 557	43 468
Professions intermédiaires	2 893	80 935
Employés	3 953	86 953
Ouvriers	3 238	79 538

Source : INSEE RP 2017 - exploitation complémentaire

Niveau de formation de la population non scolarisée de plus de 15 ans (diplôme le plus élevé) en 2017

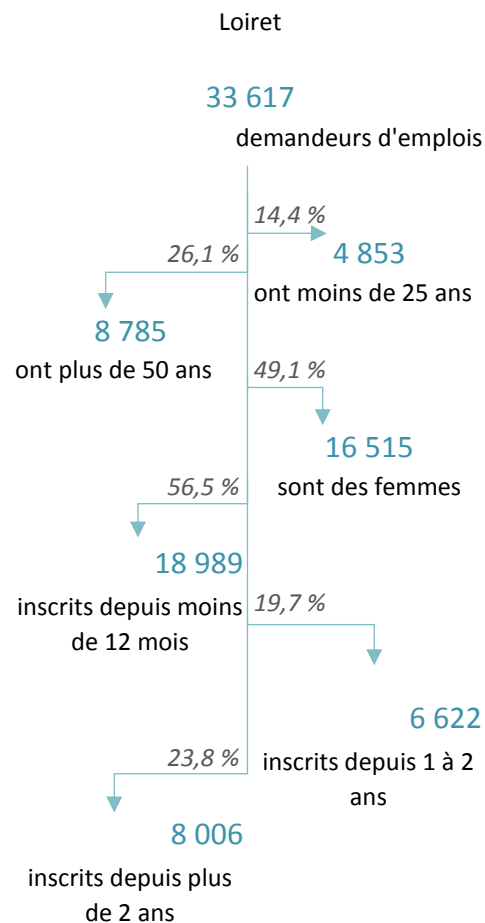
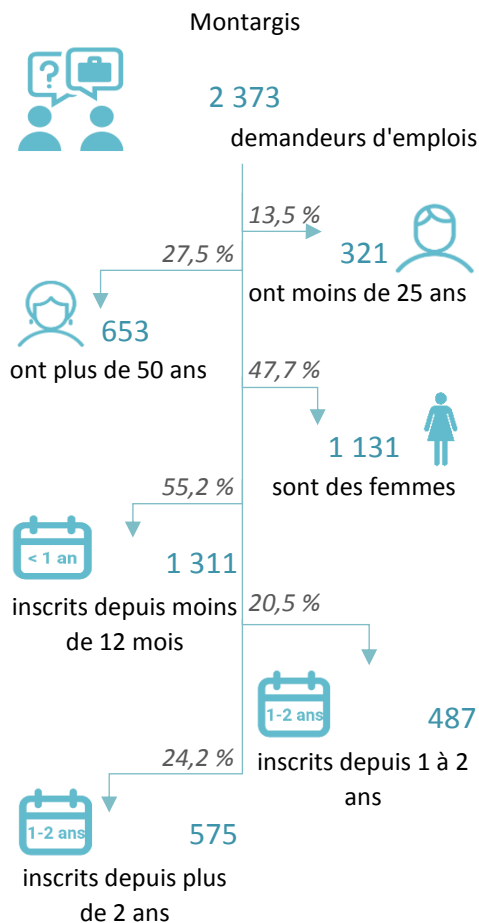


- Sans diplôme ou CEP
- BEPC
- CAP ou BEP
- BAC
- Enseignement supérieur court
- Enseignement supérieur long

	Montargis	Loiret
Sans diplôme ou CEP	6 360	116 479
BEPC	1 480	27 620
CAP ou BEP	6 245	135 094
BAC	3 479	79 940
Enseignement supérieur court	1 957	55 471
Enseignement supérieur long	2 805	77 452

Source : INSEE RP 2017 - exploitation principale

Demands d'emplois de catégorie A au 31/12/2020



Source : Pôle Emploi - DEFM au 31/12/2020

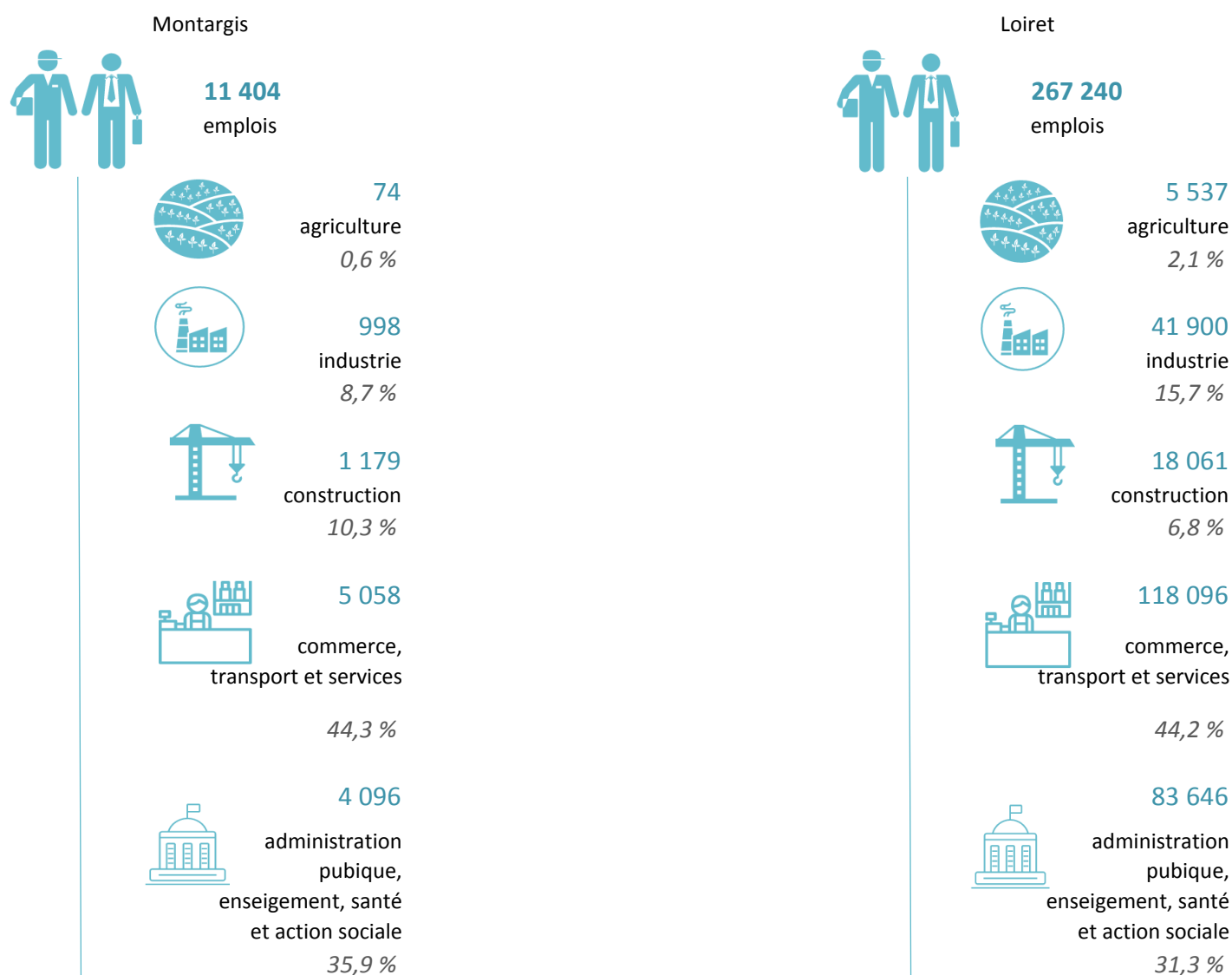
L'activité économique

Nombre d'établissements par secteurs d'activités

	Montargis	%	Loiret	%
Total des établissements	4 624		92 447	
Agriculture	121	2,6	5 709	6,2
Commerce	785	17	13 162	14,2
Construction	447	9,7	7 397	8
Industrie	150	3,2	3 830	4,1
Services	3 121	67,5	62 349	67,4

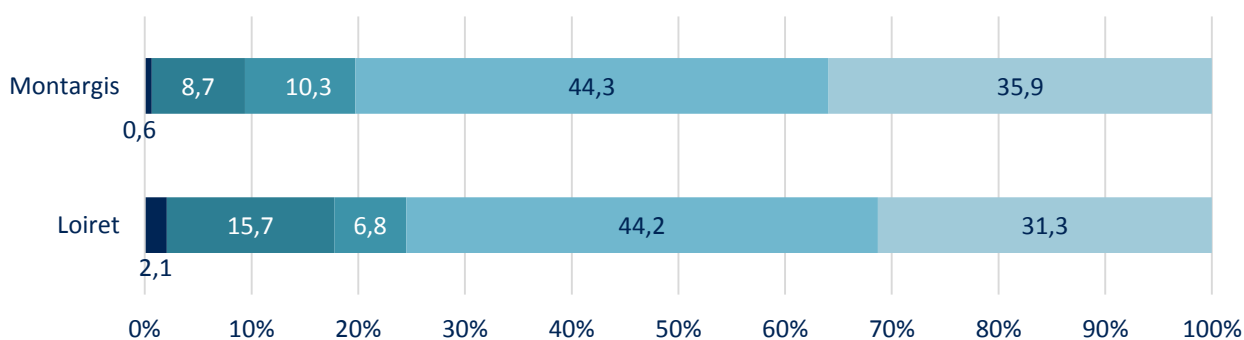
Source : SIRENE au 01/03/2021

Nombre d'emplois par secteurs d'activités en 2017



Source : INSEE RP 2017 - exploitation complémentaire

Répartition des emplois par secteurs d'activités en 2017



- Agriculture
- Industrie
- Construction
- Commerce, transport et services divers
- Administration publique, enseignement, santé et action sociale

Source : INSEE RP 2017 - exploitation complémentaire

Établissements par taille

	Montargis	%	Loiret	%
Établissements sans salarié	1 011	52,3	19 645	56
Établissements de 1 à 9 salariés	739	38,2	11 849	33,8
Établissements de 10 à 19 salariés	84	4,3	1 723	4,9
Établissements de 20 à 49 salariés	65	3,4	1 137	3,2
Établissements de 50 salariés ou plus	34	1,8	748	2,1

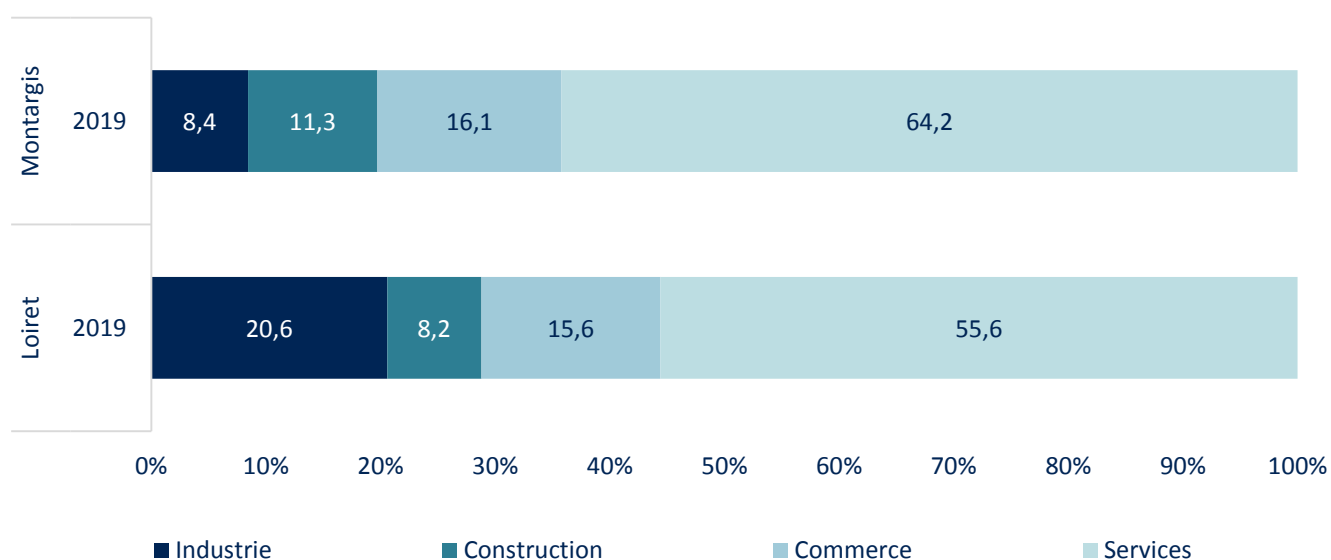
Source : SIRENE au 01/03/2021







Zoom sur l'emploi salarié privé (hors agriculture)

	Montargis	Loiret
Emplois salariés privés en 2019	8 393	189 971
Industrie	709	39 092
Construction	947	15 602
Commerce	1 348	29 662
Services	5 389	105 615

Répartition de l'emploi salarié privé par grands secteurs en 2019



Évolution de l'emploi salarié privé par grands secteurs entre 2017 et 2019

Montargis	+ 0,7 % + 5 emplois	+ 4,1 % + 37 emplois	-2,9 % -40 emplois	-0,7 % -40 emplois
Loiret	+ 0,5 % + 197 emplois	+ 3,5 % + 526 emplois	+ 2,2 % + 648 emplois	-0,8 % -904 emplois
	 industrie	 construction	 commerce	 services

Source : URSSAF

Hébergements touristiques en 2020

Montargis



9 hôtels

312 chambres dans hôtels



1 campings

90 emplacements de camping



0 Villages vacances



0 Résidences de
tourisme



Auberges de
0 jeunesse - centres
sportifs

*0 lits dans auberges de jeunesse - centres
sportifs*

Loiret



142 hôtels

4 849 chambres dans hôtels



38 campings

3 200 emplacements de camping



1 Villages vacances



5 Résidences de
tourisme



Auberges de
2 jeunesse - centres
sportifs

*157 lits dans auberges de jeunesse -
centres sportifs*

Source : INSEE - Capacité d'hébergements touristiques 2020

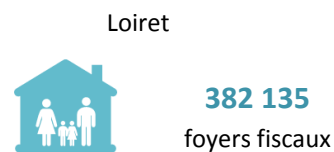
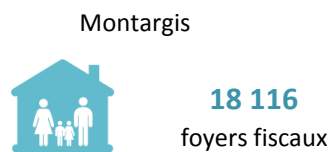
Patrimoine culturel

Musée du cuir et des tanneurs

Source : Tourinsoft

Niveau de vie et prestations sociales

Revenus, foyers fiscaux imposés et non imposés en 2018

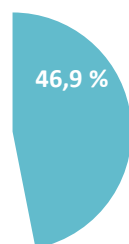


Source : DGFIP 2018



Part des foyers imposés

Montargis



Loiret



Source : DGFIP 2018



Impôt moyen par foyer fiscal



Revenu moyen déclaré par foyer fiscal



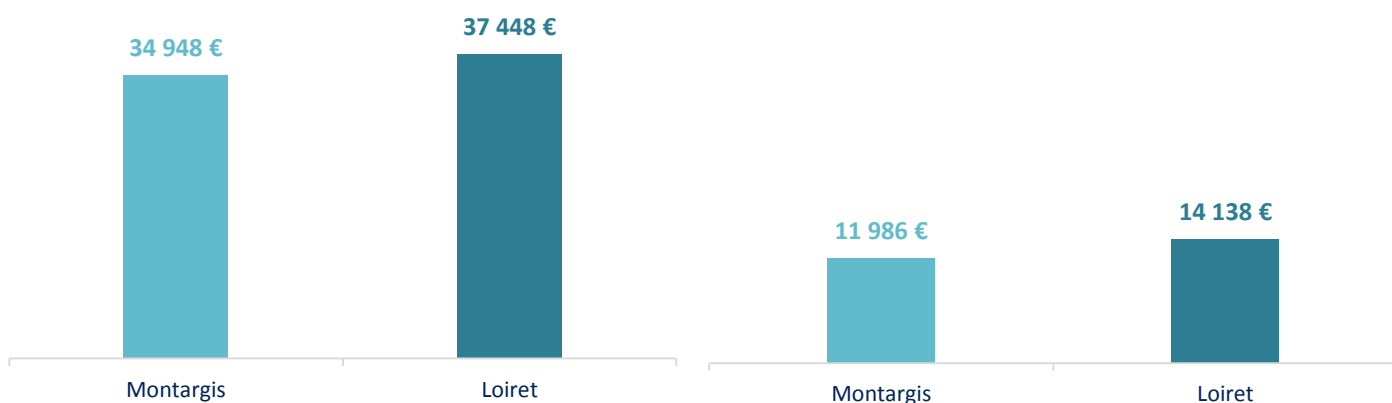
Source : DGFIP 2018



Revenu moyen déclaré par
foyer fiscal imposé



Revenu moyen déclaré par
foyer fiscal non imposé



Source : DGFIP 2018

Prestations sociales au 31/12/2020

	Montargis	% du Loiret	Loiret
Nombre de bénéficiaires de la PCH	174	5,3	3 269
Adultes bénéficiaires de la PCH	166	5,5	2 992
Enfants bénéficiaires de la PCH	8	2,9	277
Nombre de bénéficiaires de l'APA	601	6,2	9 677
En établissements (hors dotation globale)	37	5,5	678
A domicile	564	6,3	8 999
Nombre de foyers allocataires du RSA	1 828	9,5	19 238

Source : Conseil Départemental du Loiret 2021 (PCH et APA : ayants droit au 31/12/2020
et RSA : foyers avec droits payables au 31/12/2020)

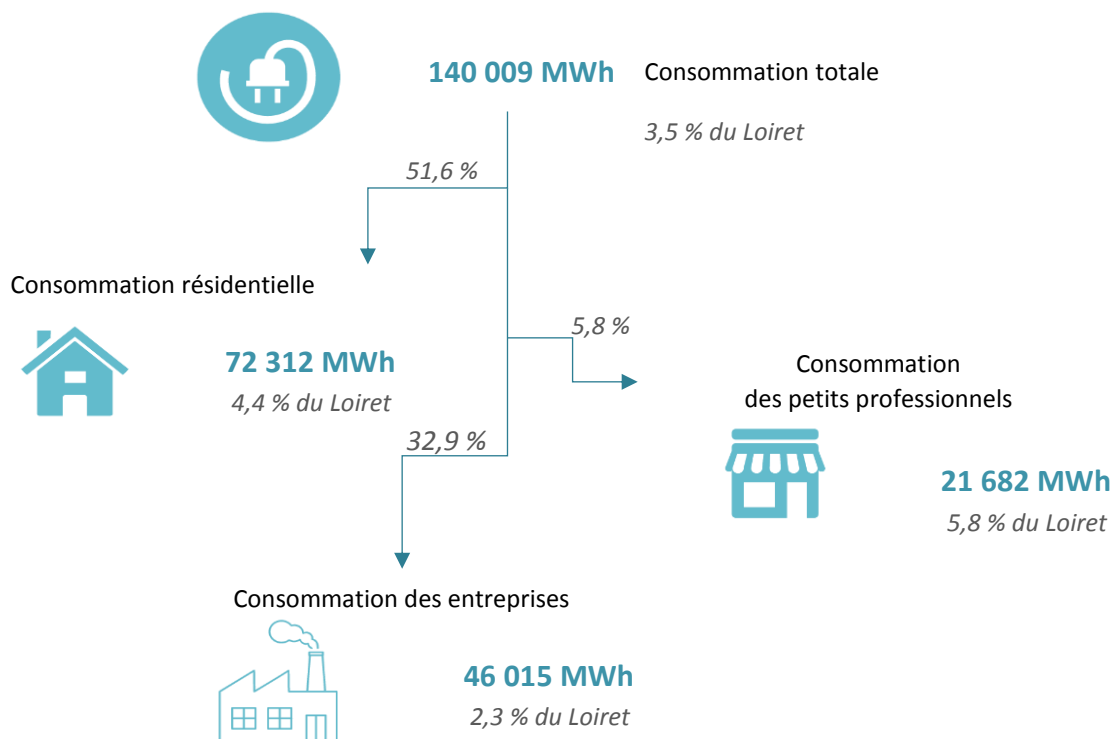
Les services à la population

	Montargis	Loiret
Police	1	5
Direction régionale des Finances publiques (trésoreries et services des impôts)	4	47
Gendarmerie	0	27
Cour d'appel (CA)	0	1
Tribunal de grande instance (TGI)	1	2
Tribunal d'instance (TI)	1	2
Conseil de prud'hommes	1	2
Tribunal de commerce	0	1
Agence Pôle Emploi	2	16
Poste (bureau, agence ou relais)	7	162
École maternelle et primaire (public et privé)	22	494
Collège (public et privé)	5	71
Lycée (public et privé)	6	57
Enseignement supérieur universitaire	0	13
Bibliothèques	6	160
Établissements et services de santé	3	76
Établissements d'hébergement pour personnes âgées	5	85
Crèches collectives ou parentales, haltes-garderies	5	116
Gare SNCF	1	21

Source : INSEE BPE 2019, Conseil Départemental du Loiret 2021

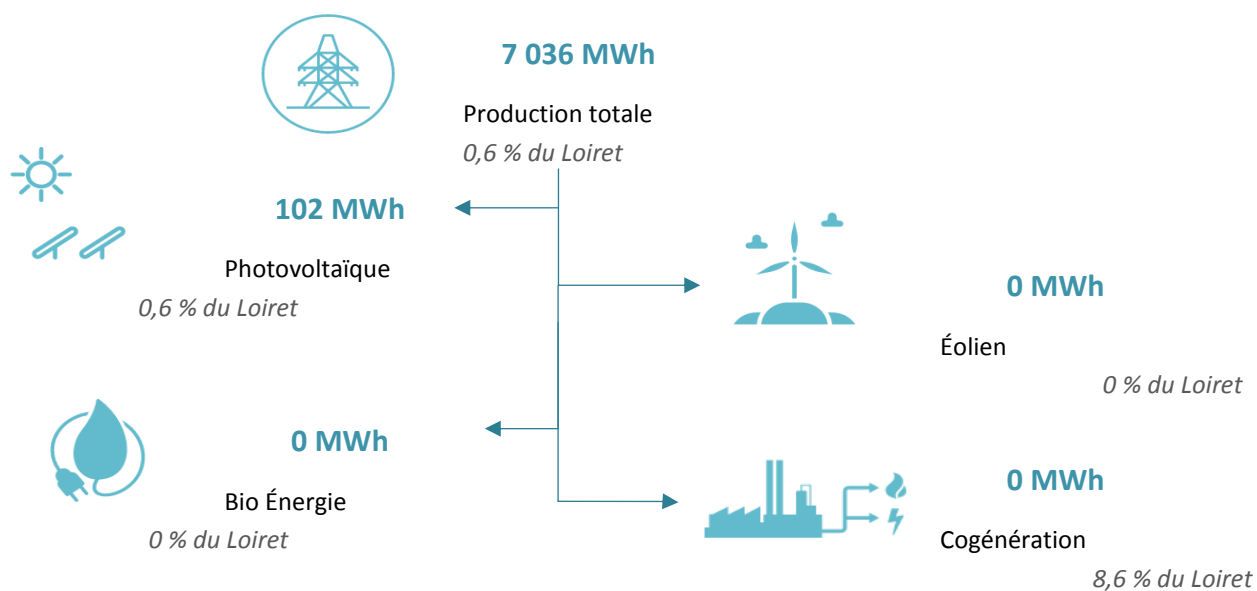
Environnement et risques majeurs

La consommation d'électricité en 2019



Source : ENEDIS

La production d'électricité issue d'énergies renouvelables en 2019



Source : ENEDIS

Les espaces naturels

Superficie en km ²	Montargis	% du Loiret	Loiret
Natura 2000 (ZPS)	-	-	428
Natura 2000 (SIC - ZSC)	-	-	928
ZNIEFF 1	0,2	0,4	63
ZNIEFF 2	0,5	0,1	626
Sites classés	0,1	0,4	27,5
Sites Inscrits	0,4	2	19,9

Source : INPN

La ressource en eau

Superficie en km ²	Montargis	% du Loiret	Loiret
SAGE	121,8	2,9	4 242
SAGE Nappe de Beauce et milieux aquatiques associés	122	3,1	3 892
Autorité compétente GEMAPI	126,2	1,7	7 218
Etablissement Public d'Aménagement et de Gestion de l'Eau	126,2	5,3	2 392

Source : Conseil Départemental du Loiret 2021

Randonnées pédestres

Longueur en km	Montargis	% du Loiret	Loiret
Total	65,9	2,7	2 466
Chevillon-sur-Huillard	7,3		
Lombreuil	10,6		
Mormant-sur-Vernisson	8,6		
Pannes	7,3		
Saint-Maurice-sur-Fessard	11,4		
Solterre	5,7		
Villemandeur	5,6		
Vimory	9,3		

Source : Conseil Départemental du Loiret 2021

Le Loiret au fil de l'eau

Longueur en km	Montargis	% du Loiret	Loiret
Scandibérique	-	-	59,5
La Loire à vélo	-	-	168

Source : Conseil Départemental du Loiret 2021

Les risques naturels et technologiques

Nombre de communes concernées	Montargis	% du Loiret	Loiret
Risque nucléaire	-	-	83
Risque transport de matières dangereuses	8	3,9	205
Nombre de sites SEVESO (seuil haut)	-	-	12

Source : Ministère de la Transition Ecologique et Solidaire (Géorisques, 03/2021) et GASPAP

Les risques argilo-calcaires

Superficie en km ²	Montargis	% du Loiret	Loiret
Exposition faible	7	1,1	639
Exposition moyenne	119	2,4	5 033
Exposition forte	-	-	760

Source : BRGM 2019

Les documents réglementaires relatifs aux risques naturels et technologiques

Nombre de communes concernées	Montargis	% du Loiret	Loiret
DICRIM	3	3,2	95
PCS	-	-	91
PPRI	3	3,2	93
PPRT	-	-	9

Source : GASPAP

GLOSSAIRE

Natura 2000 - ZPS	Natura 2000 - Zones de Protection Spéciale
Natura 2000 - SIC et ZSC	Natura 2000 - Site d'Intérêt Communautaires et Zones Spéciales de Conservation
ZNIEFF 1	Zones Naturelles d'Intérêt Écologique Faunistique et Floristique 1
ZNIEFF 2	Zones Naturelles d'Intérêt Écologique Faunistique et Floristique 2
CEN	Conservatoire des Espaces Naturels
SAGE	Schéma d'Aménagement et de Gestion des Eaux
DICRIM	Dossier d'Information Communal sur les Risques Majeurs
PCS	Plan Communal de Sauvegarde
PPRI	Plan de Prévention du Risque Inondation
PPRT	Plan de Prévention du Risque Technologique

Infrastructures et déplacements

Réseau routier départemental

Longueur en km	Montargis	% du Loiret	Loiret
Autoroutes	12,7	4,8	268
Routes départementales	86	2,3	3 732
Réseau interdépartemental (Cat.1)	38	5,8	665
Réseau départemental structurant (Cat. 2)	18	3,6	494
Réseau départemental de liaison (Cat. 3)	7	2,3	286
Réseau local (Cat. 4)	23	1	2 287

Source : BD TOPO 2020, Conseil départemental du Loiret 2021

Réseau de transport en commun départemental



9 km

de lignes de chemin de fer TER

5 % du Loiret (171 km au total)



1

gare de voyageurs TER

4,8 % du Loiret (21 gares au total)



16 km

de canaux

9,4 % du Loiret (168,7 km au total)



1

aérodrome

7 aérodromes au total dans le Loiret

Source : BD TOPO 2020

Réseau numérique

	Montargis	% du Loiret	Loiret
Fibre optique (en km)	206	11,5	1 800
Nombre de NRA*	2	1,6	128

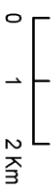
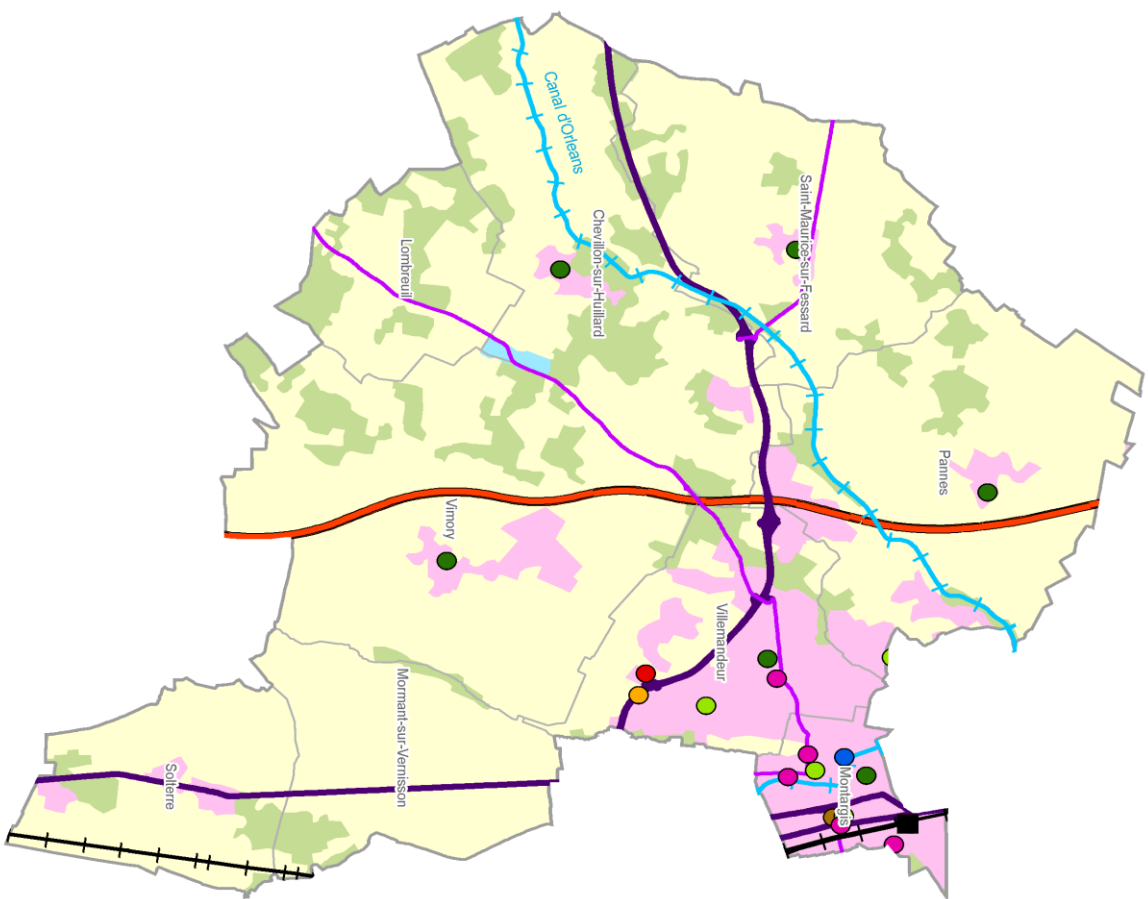
Source : Conseil départemental du Loiret 2021

*NRA : nœud de raccordement d'abonnés

Les infrastructures et équipements publics



- Bibliothèque
- EHPAD
- Collège public
- Centre de secours
- Centre de travaux
- Maisons du Département
- Monument, site ou musée
- Canal
- Gare TER
- Ligne TER
- Réseau départemental structurant
- Route interdépartementale
- Autoroute
- Canton
- Commune
- Espaces artificialisés
- Espaces agricoles
- Espaces boisés
- Surfaces en eau



Observatoire de l'Economie et des Territoires - Juin 2021

BD TOPO V3@IGN 2020, Corine Land Cover 2018, CD 45

Montargis



OBSERVATOIRE
DE L'ÉCONOMIE
ET DES TERRITOIRES

Conseil départemental du Loiret
45000 Orléans
Téléphone 02 38 25 45 45
www.loiret.fr

