

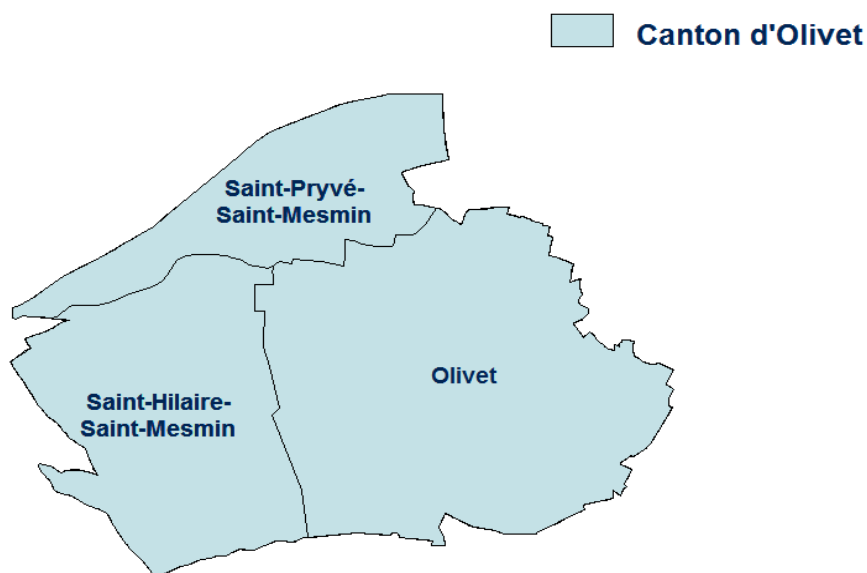


# Canton de Olivet



## Le Canton de Olivet

3 communes



> Bureau centralisateur	Olivet
> Superficie	46 km <sup>2</sup>
> Densité	664,5 habitants au km <sup>2</sup>
> Arrondissement(s)	Orléans
> Intercommunalités	1 EPCI : Orléans Métropole

### GLOSSAIRE

EPCI	Établissement public de coopération intercommunale
CC	Communauté de communes
CA	Communauté d'agglomération
PETR	Pôle d'équilibre territorial et rural

## Le Conseil départemental dans le canton, c'est :



Centres de secours et d'intervention :

CPI Saint-Pryvé-Saint-Mesmin, PA Olivet Saint Hilaire.



Centre de travaux :

Olivet (M. Belot).



**35 km** de routes départementales.



**2** Collèges publics : Collège L'Orbellière, Collège Charles Rivière.

Maison du département (MDD)  
compétente :

**Orléans Ouest.**

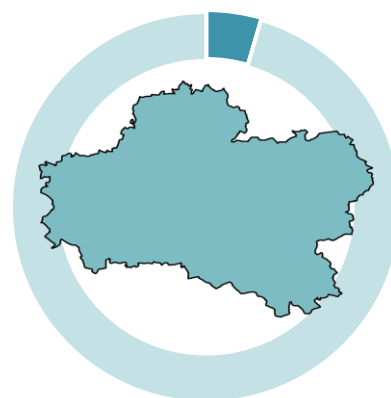
## Démographie

Communes	Population 2012	Population 2017	Taux de variation annuel moyen (%)
Olivet	19 807	21 951	+ 2,08
Saint-Hilaire-Saint-Mesmin	2 898	3 040	+ 0,96
Saint-Pryvé-Saint-Mesmin	5 223	5 803	+ 2,13
<b>Total</b>	<b>27 928</b>	<b>30 794</b>	<b>+ 1,97</b>
<i>Total Loiret</i>	662 297	678 105	+ 0,47

Source : INSEE RP 2012 et 2017 - exploitation principale

**30 794** habitants en 2017

**4,5 %** de la population du Loiret



Source : INSEE RP 2017 - exploitation principale



**+ 1,97 %**

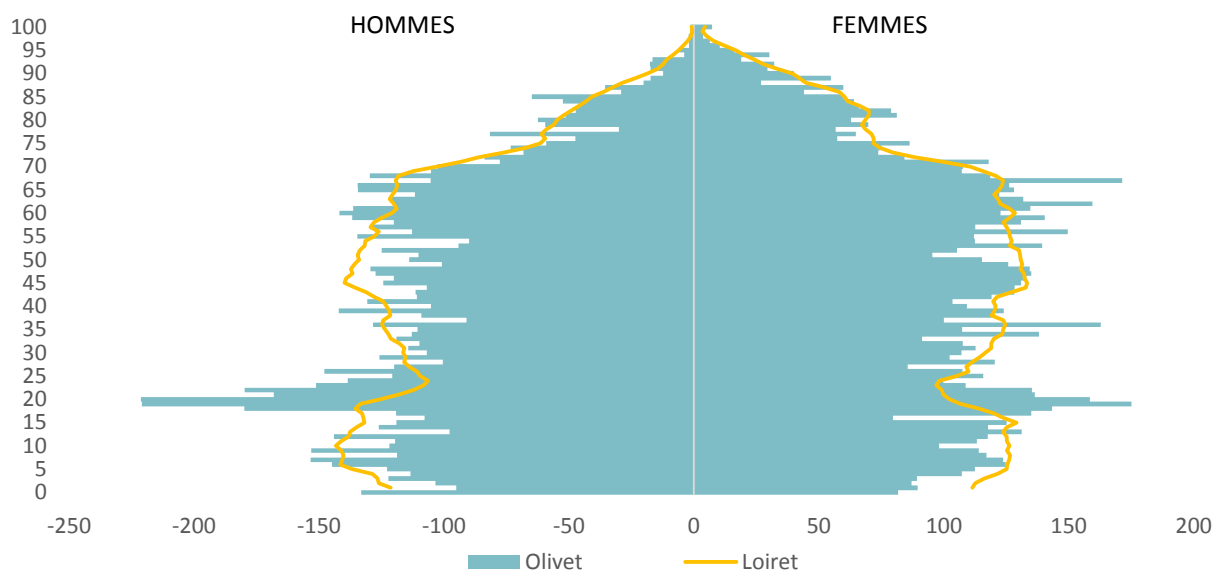
Taux de variation annuel moyen de la population entre 2012 et 2017.



Loiret  
**+ 0,47 %**

Source : INSEE RP 2012 et 2017 - exploitation principale

## Structure par âge en 2017\*



\*pour 10 000 habitants

Source : INSEE RP 2017 - exploitation principale

## Population par tranches d'âges en 2017

	Olivet	%	Loiret	%
<b>Population</b>	<b>30 794</b>		<b>678 105</b>	
0-14 ans	5 371	17,4	130 712	19,3
15-29 ans	6 221	20,2	116 003	17,1
30-44 ans	5 342	17,3	125 602	18,5
45-59 ans	5 612	18,2	132 646	19,6
60-74 ans	5 283	17,2	109 801	16,2
75 ans et plus	2 966	9,6	63 340	9,3

Source : INSEE RP 2017 - exploitation principale



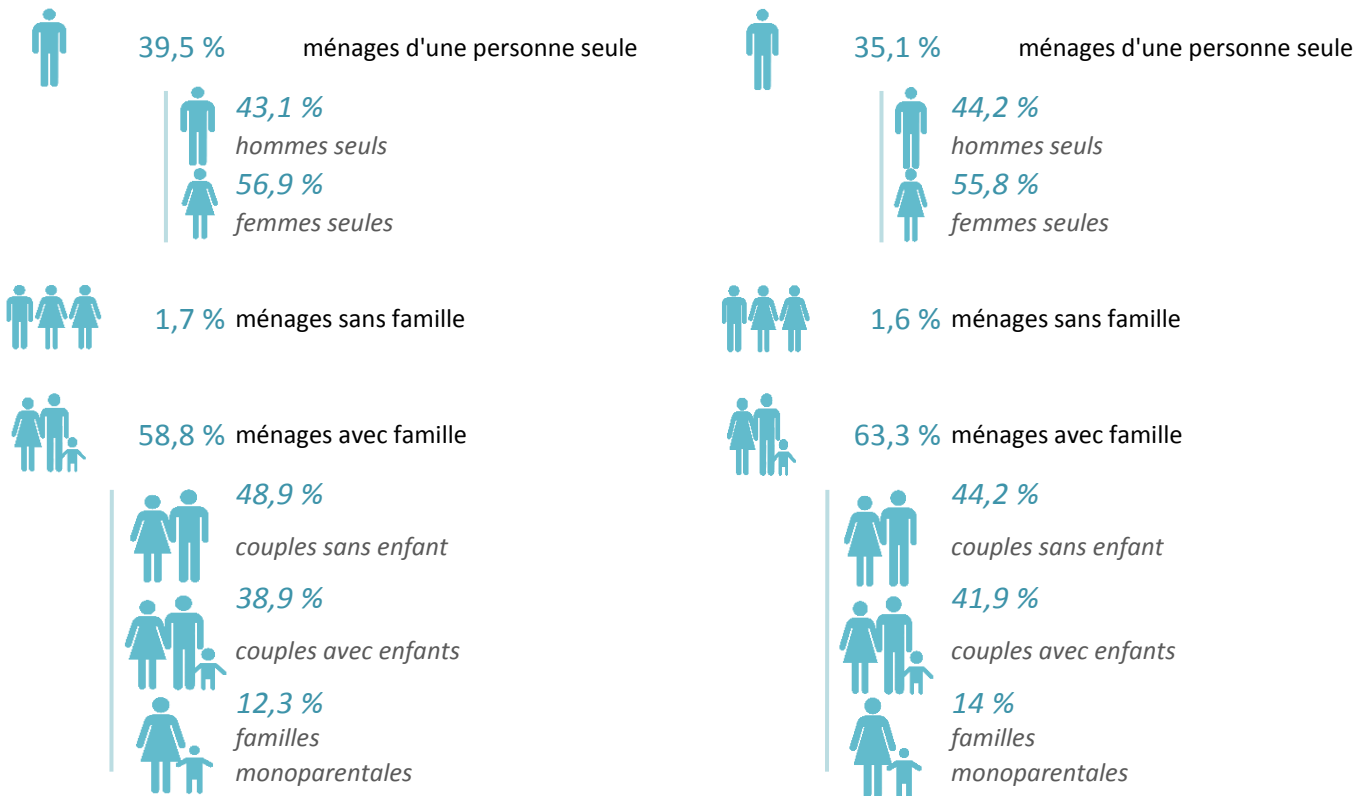
14 275 ménages en 2017

Source : INSEE RP 2017 - exploitation principale

### La composition des ménages en 2017

Olivet

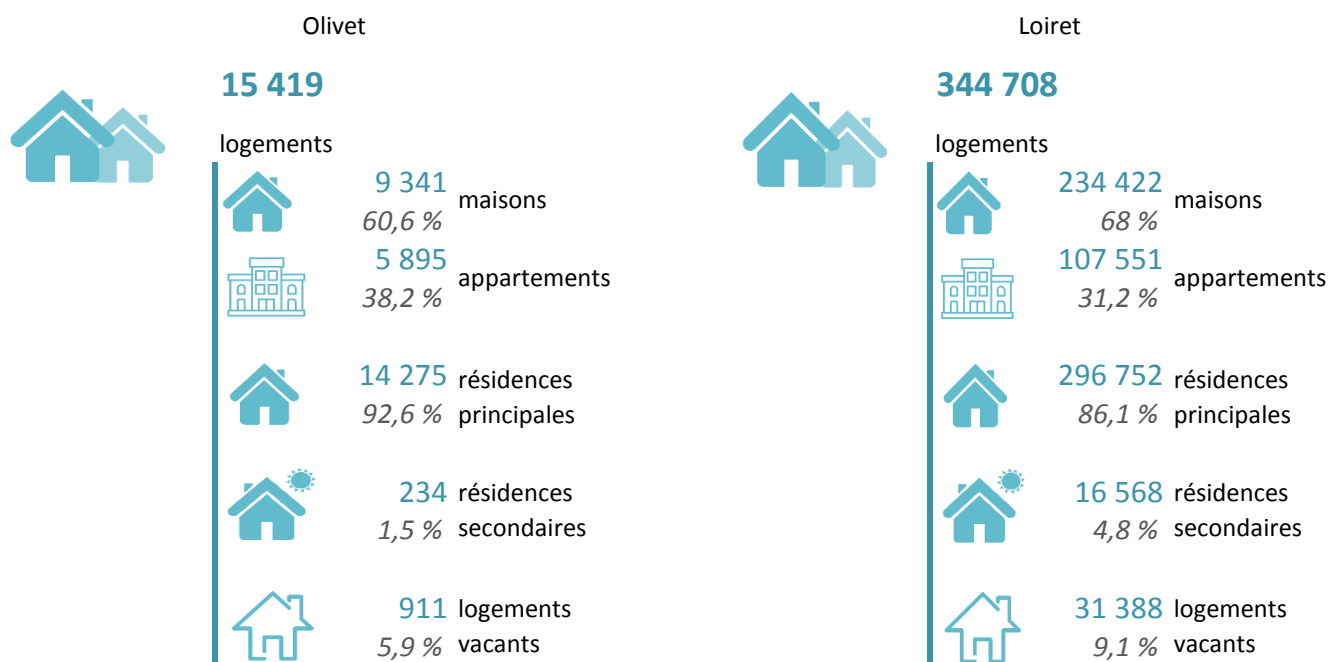
Loiret



Source : INSEE RP 2017 - exploitation complémentaire

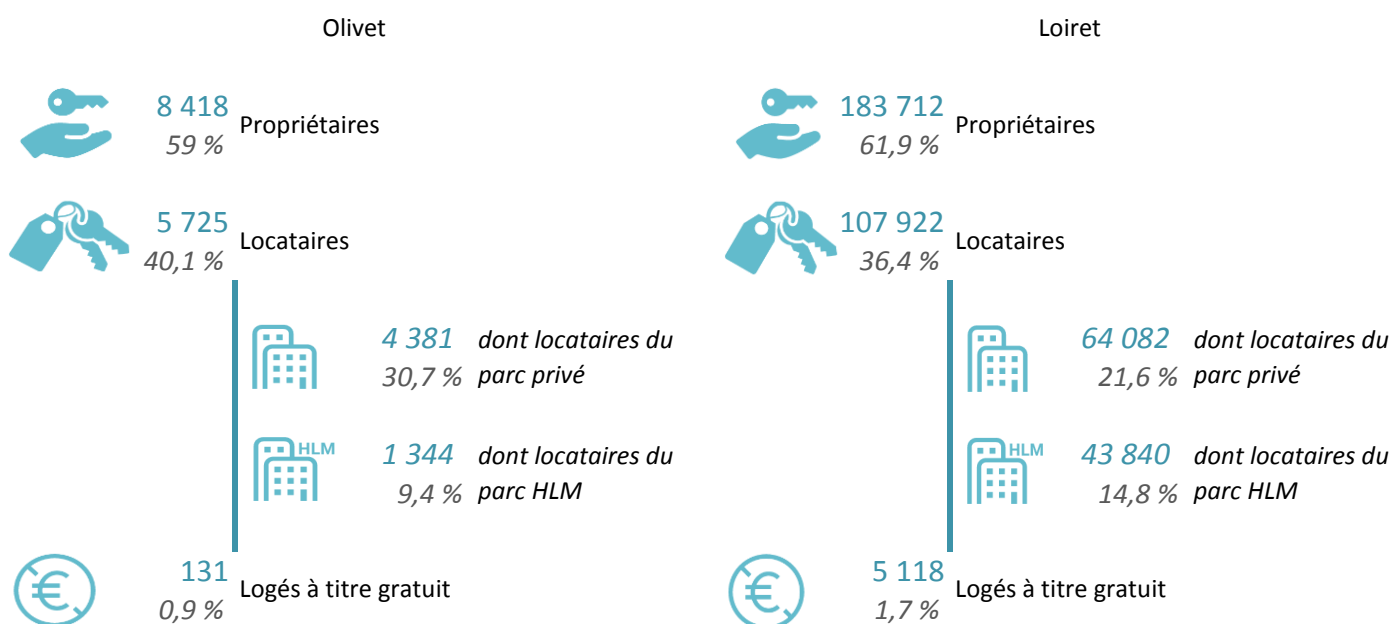
## Habitat - Logement

### La structure du parc de logements en 2017



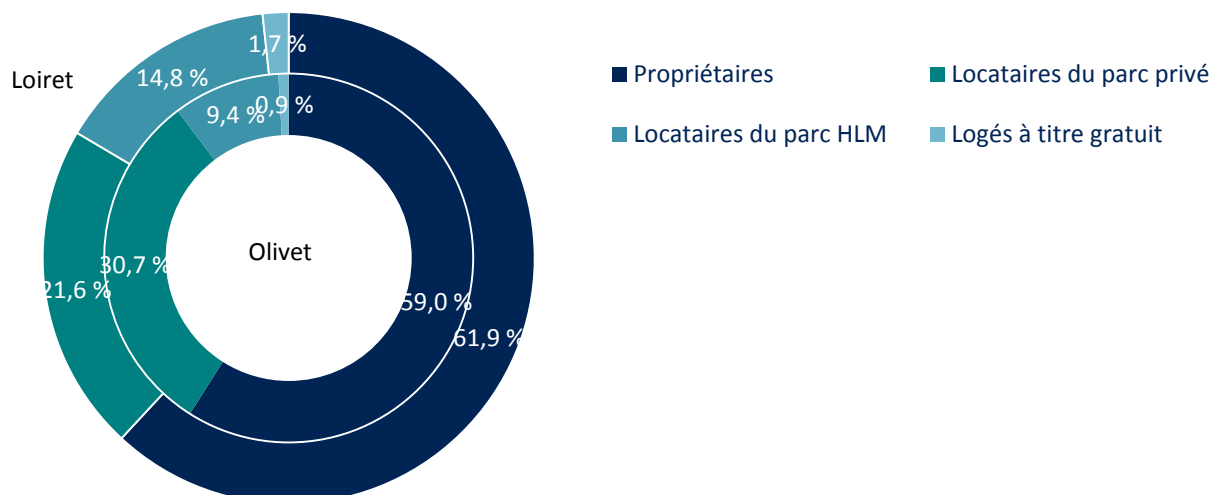
Source : INSEE RP 2017 - exploitation principale

### Statut d'occupation des résidences principales en 2017



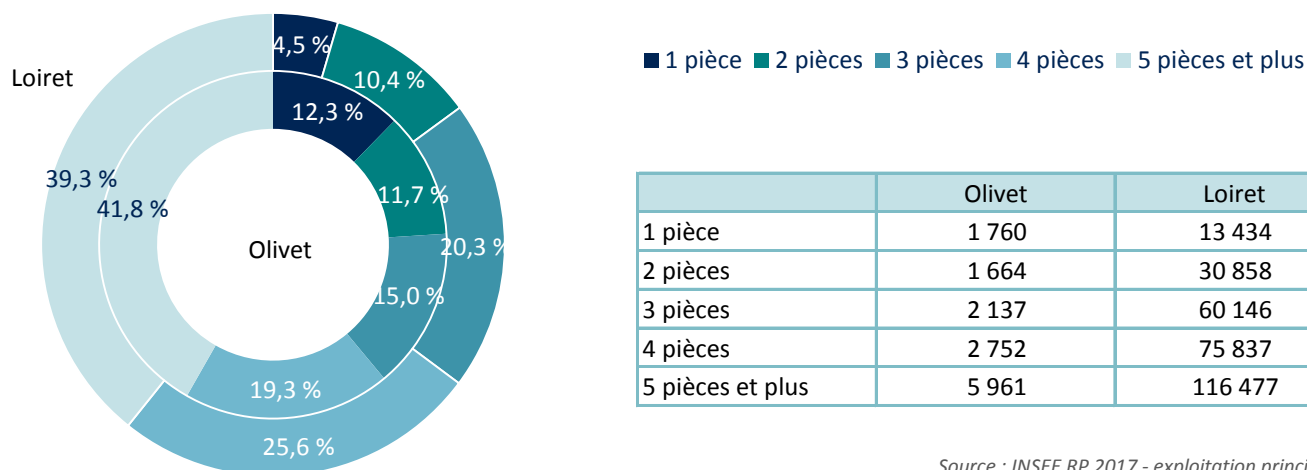
Source : INSEE RP 2017 - exploitation principale

## Statut d'occupation des résidences principales en 2017



Source : INSEE RP 2017 - exploitation principale

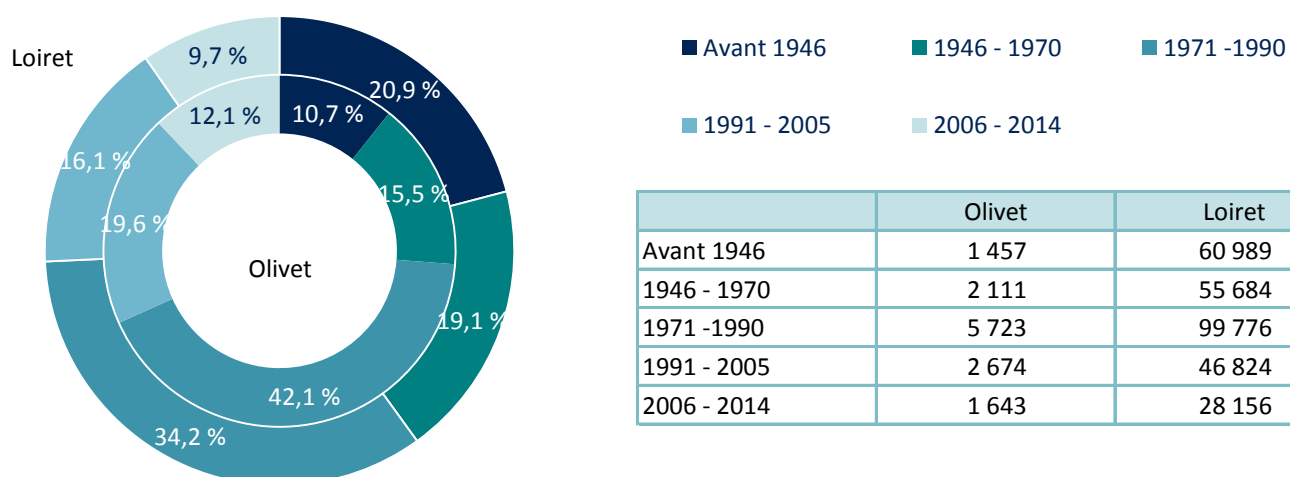
## Taille des résidences principales en 2017



	Olivet	Loiret
1 pièce	1 760	13 434
2 pièces	1 664	30 858
3 pièces	2 137	60 146
4 pièces	2 752	75 837
5 pièces et plus	5 961	116 477

Source : INSEE RP 2017 - exploitation principale

## Date de construction des résidences principales en 2017



	Olivet	Loiret
Avant 1946	1 457	60 989
1946 - 1970	2 111	55 684
1971 - 1990	5 723	99 776
1991 - 2005	2 674	46 824
2006 - 2014	1 643	28 156

Source : INSEE RP 2017 - exploitation principale



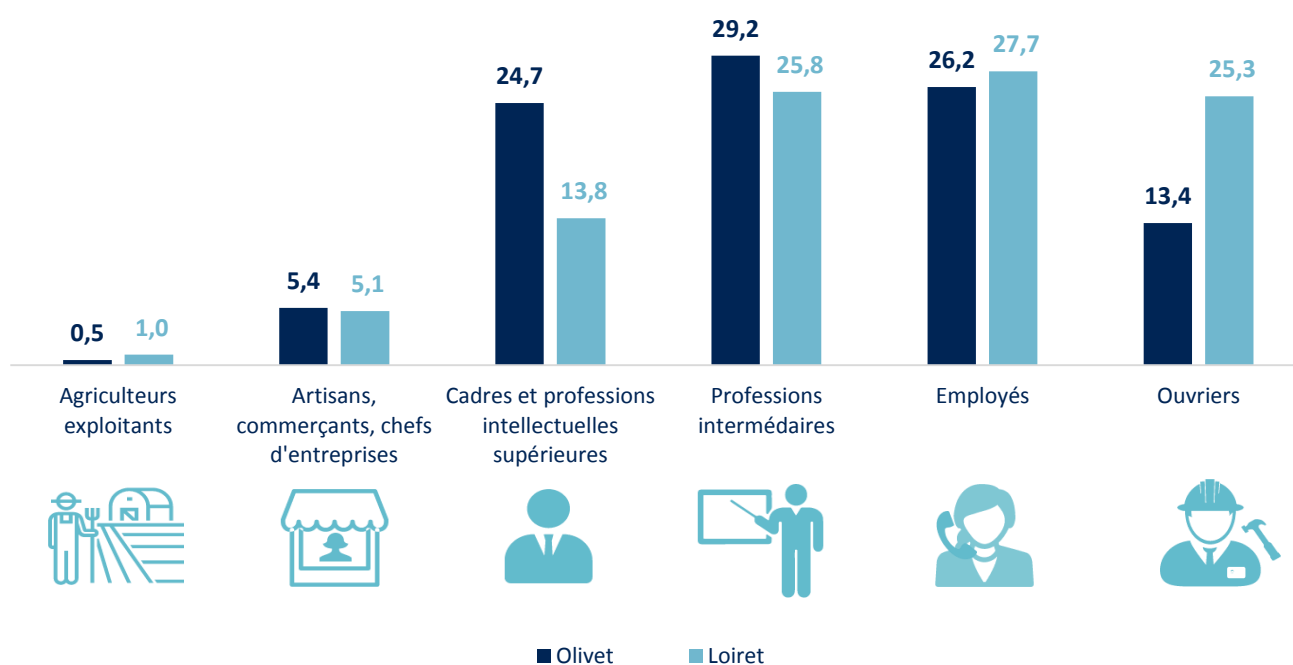
## La population active

### Répartition de la population des 15-64 ans en 2017

	Olivet	%	Loiret	%
<b>Population de 15 à 64 ans</b>	<b>19 181</b>		<b>415 425</b>	
Actifs	14 024	73,1	313 452	75,5
Actifs occupés	12 735	66,4	272 365	65,6
Inactifs	5 156	26,9	101 973	24,5
Élèves, étudiants, stagiaires non rémunérés	2 833	14,8	41 427	10,0
Retraités, préretraités	1 371	7,1	30 396	7,3
Autres inactifs	953	5,0	30 150	7,3

Source : INSEE RP 2017 - exploitation principale

### Les catégories socio-professionnelles des actifs de 15 à 64 ans en 2017 (en %)

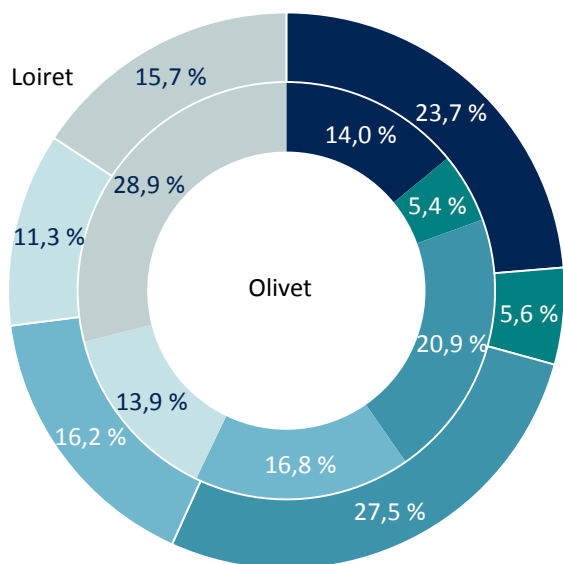


Source : INSEE RP 2017 - exploitation complémentaire

	Olivet	Loiret
Agriculteurs exploitants	66	3 116
Artisans, commerçants, chefs d'entreprises	757	16 013
Cadres et professions intellectuelles supérieures	3 462	43 468
Professions intermédiaires	4 088	80 935
Employés	3 673	86 953
Ouvriers	1 876	79 538

Source : INSEE RP 2017 - exploitation complémentaire

## Niveau de formation de la population non scolarisée de plus de 15 ans (diplôme le plus élevé) en 2017

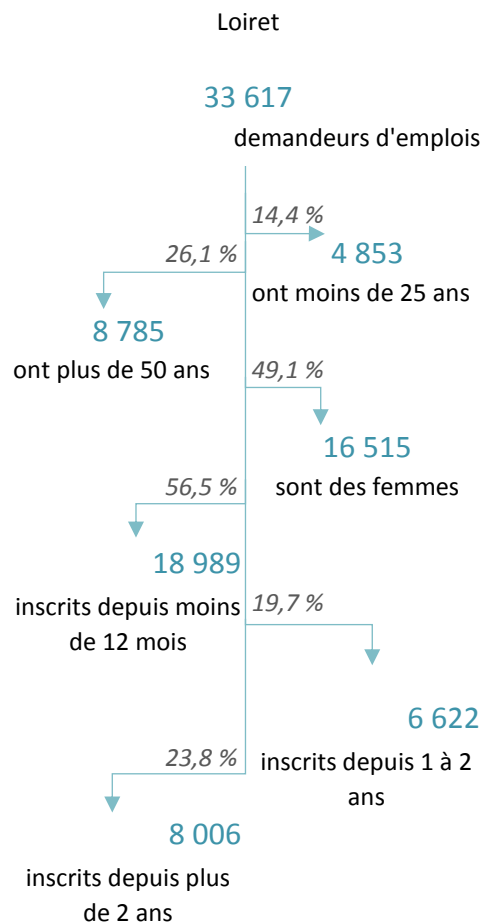
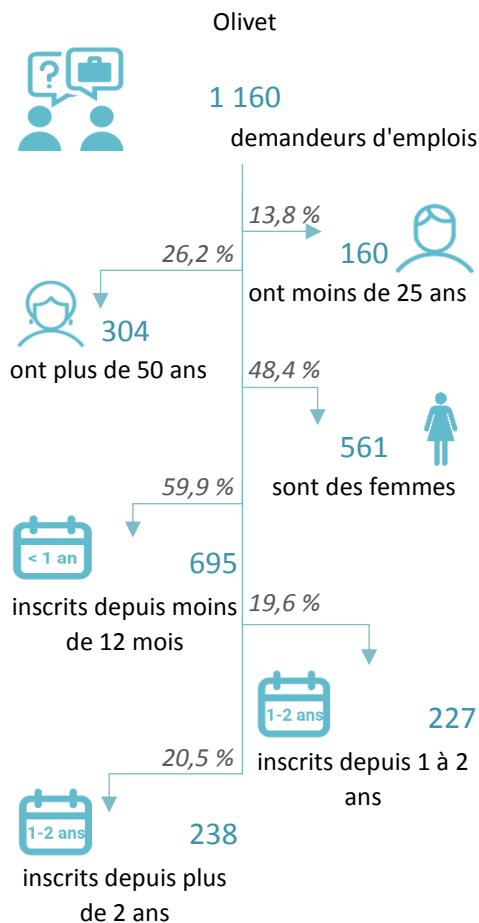


- Sans diplôme ou CEP
- BEPC
- CAP ou BEP
- BAC
- Enseignement supérieur court
- Enseignement supérieur long

	Olivet	Loiret
Sans diplôme ou CEP	3 053	116 479
BEPC	1 176	27 620
CAP ou BEP	4 531	135 094
BAC	3 650	79 940
Enseignement supérieur court	3 030	55 471
Enseignement supérieur long	6 289	77 452

Source : INSEE RP 2017 - exploitation principale

## Demandeurs d'emplois de catégorie A au 31/12/2020



Source : Pôle Emploi - DEFM au 31/12/2020

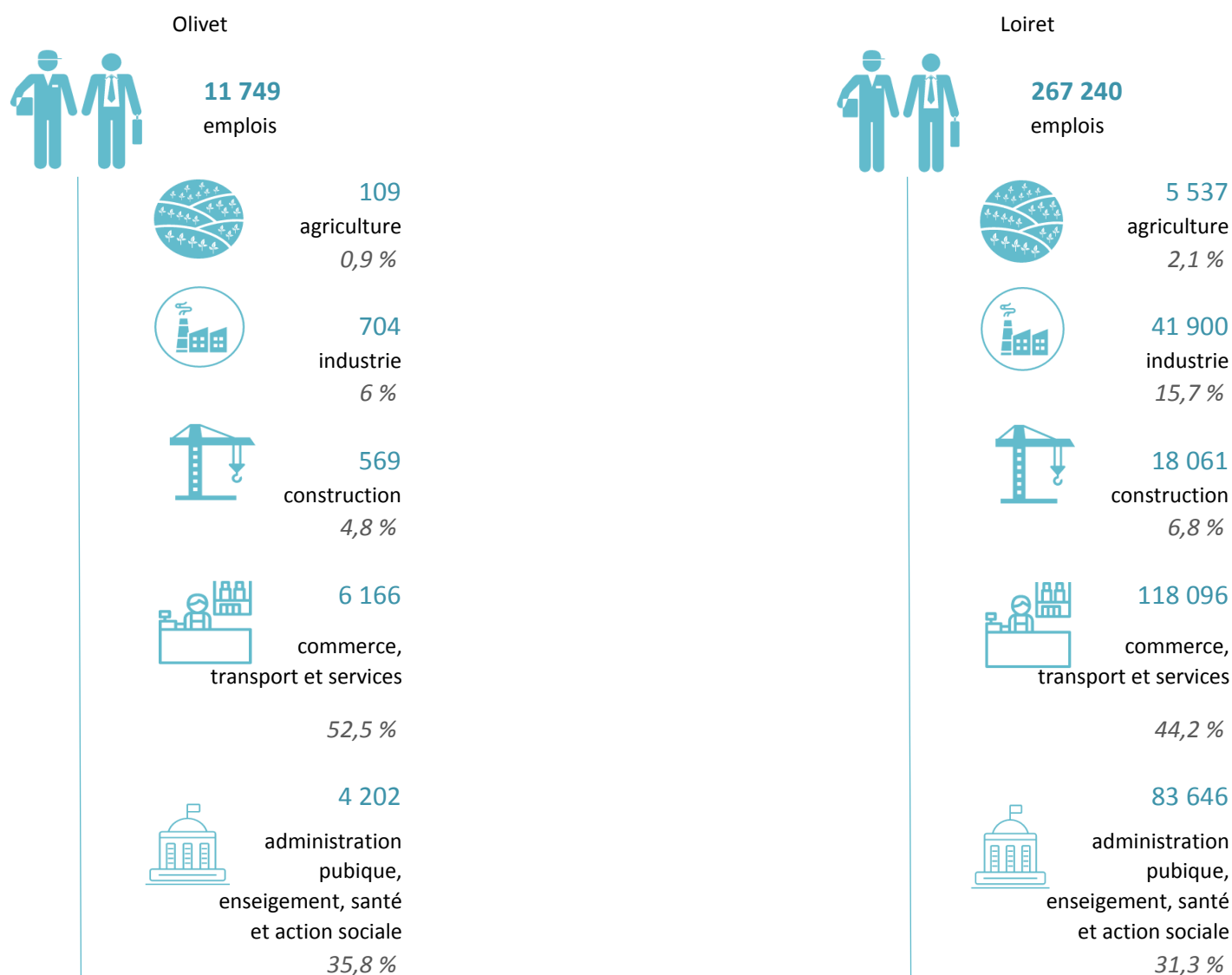
## L'activité économique

### Nombre d'établissements par secteurs d'activités

	Olivet	%	Loiret	%
<b>Total des établissements</b>	<b>4 442</b>		<b>92 447</b>	
Agriculture	90	2	5 709	6,2
Commerce	527	11,9	13 162	14,2
Construction	281	6,3	7 397	8
Industrie	129	2,9	3 830	4,1
Services	3 415	76,9	62 349	67,4

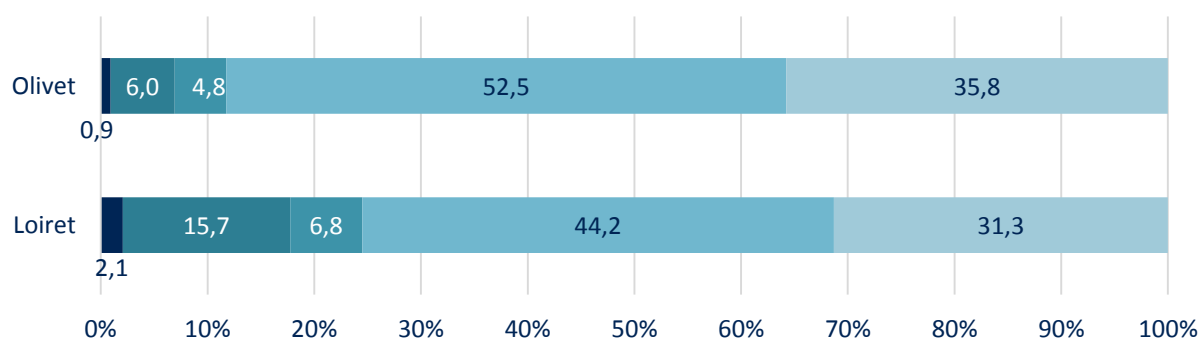
Source : SIRENE au 01/03/2021

### Nombre d'emplois par secteurs d'activités en 2017



Source : INSEE RP 2017 - exploitation complémentaire

## Répartition des emplois par secteurs d'activités en 2017



- Agriculture
- Industrie
- Construction
- Commerce, transport et services divers
- Administration publique, enseignement, santé et action sociale

Source : INSEE RP 2017 - exploitation complémentaire

## Établissements par taille

	Olivet	%	Loiret	%
Établissements sans salarié	729	48,5	19 645	56
Établissements de 1 à 9 salariés	586	39	11 849	33,8
Établissements de 10 à 19 salariés	95	6,3	1 723	4,9
Établissements de 20 à 49 salariés	59	3,9	1 137	3,2
Établissements de 50 salariés ou plus	33	2,2	748	2,1

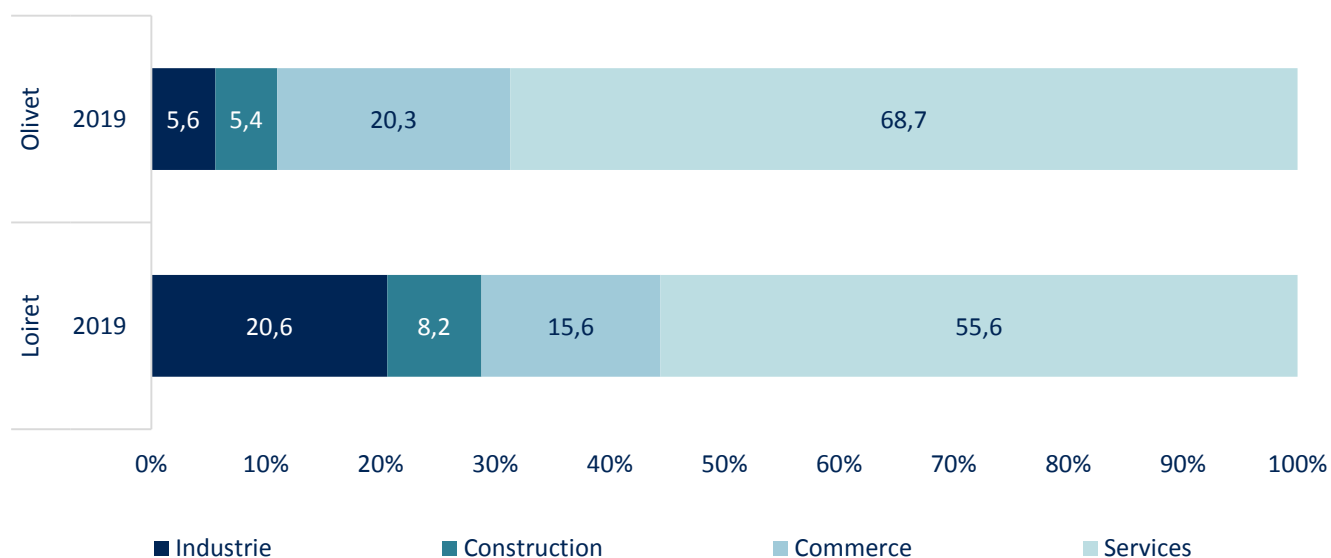
Source : SIRENE au 01/03/2021







## Zoom sur l'emploi salarié privé (hors agriculture)

	Olivet	Loiret
<b>Emplois salariés privés en 2019</b>	<b>9 782</b>	<b>189 971</b>
Industrie	545	39 092
Construction	528	15 602
Commerce	1 989	29 662
Services	6 720	105 615

### Répartition de l'emploi salarié privé par grands secteurs en 2019



### Évolution de l'emploi salarié privé par grands secteurs entre 2017 et 2019

Olivet	+ 20,8 % + 94 emplois	+ 1 % + 5 emplois	+ 7,7 % + 143 emplois	+ 6,2 % + 391 emplois
Loiret	+ 0,5 % + 197 emplois	+ 3,5 % + 526 emplois	+ 2,2 % + 648 emplois	-0,8 % -904 emplois
	 industrie	 construction	 commerce	 services

Source : URSSAF

## Hébergements touristiques en 2020

### Olivet



**8** hôtels

*383 chambres dans hôtels*



**1** campings

*46 emplacements de camping*



**0** Villages vacances



**0** Résidences de tourisme



Auberges de  
**0** jeunesse - centres sportifs

*0 lits dans auberges de jeunesse - centres sportifs*

### Loiret



**142** hôtels

*4 849 chambres dans hôtels*



**38** campings

*3 200 emplacements de camping*



**1** Villages vacances



**5** Résidences de tourisme



Auberges de  
**2** jeunesse - centres sportifs

*157 lits dans auberges de jeunesse - centres sportifs*

Source : INSEE - Capacité d'hébergements touristiques 2020

## Patrimoine culturel

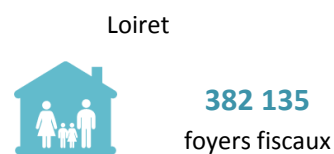
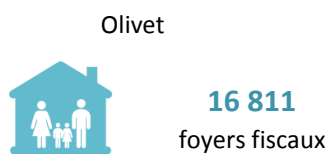
Chapelle de Couasnon

Parc du Poutyl

Source : Tourinsoft

## Niveau de vie et prestations sociales

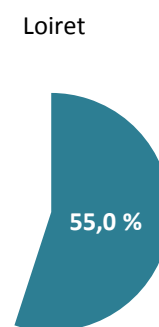
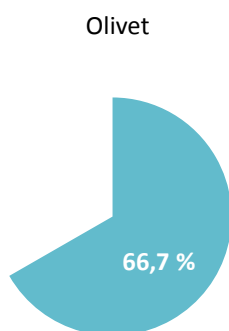
### Revenus, foyers fiscaux imposés et non imposés en 2018



Source : DGFIP 2018



### Part des foyers imposés



Source : DGFIP 2018



### Impôt moyen par foyer fiscal



### Revenu moyen déclaré par foyer fiscal

**3 120 €**

Olivet

**1 615 €**

Loiret

**36 427 €**

Olivet

**26 951 €**

Loiret

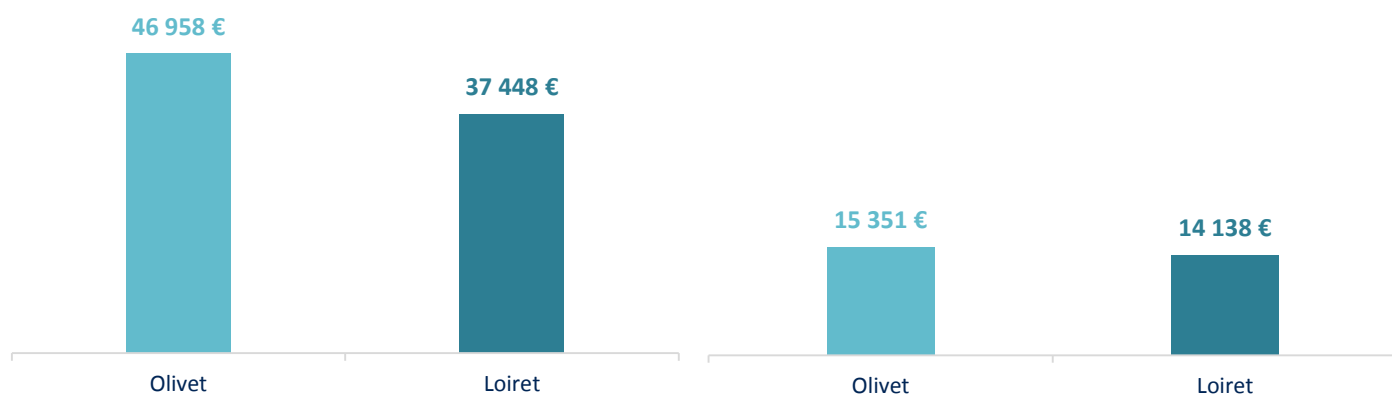
Source : DGFIP 2018



Revenu moyen déclaré par  
foyer fiscal imposé



Revenu moyen déclaré par  
foyer fiscal non imposé



Source : DGFIP 2018

### Prestations sociales au 31/12/2020

	Olivet	% du Loiret	Loiret
Nombre de bénéficiaires de la PCH	170	5,2	3 269
Adultes bénéficiaires de la PCH	151	5,0	2 992
Enfants bénéficiaires de la PCH	19	6,9	277
Nombre de bénéficiaires de l'APA	357	3,7	9 677
En établissements (hors dotation globale)	26	3,8	678
A domicile	331	3,7	8 999
Nombre de foyers allocataires du RSA	453	2,4	19 238

Source : Conseil Départemental du Loiret 2021 (PCH et APA : ayants droit au 31/12/2020  
et RSA : foyers avec droits payables au 31/12/2020)



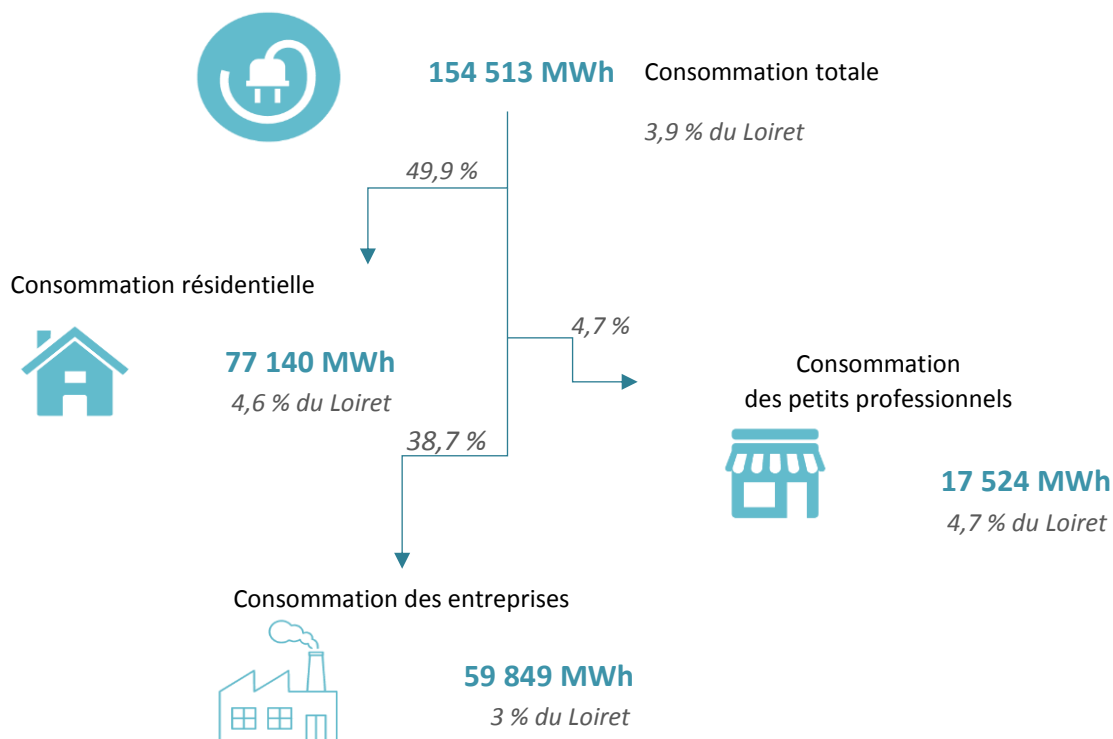
## Les services à la population

	Olivet	Loiret
Police	0	5
Direction régionale des Finances publiques (trésoreries et services des impôts)	0	47
Gendarmerie	0	27
Cour d'appel (CA)	0	1
Tribunal de grande instance (TGI)	0	2
Tribunal d'instance (TI)	0	2
Conseil de prud'hommes	0	2
Tribunal de commerce	0	1
Agence Pôle Emploi	0	16
Poste (bureau, agence ou relais)	4	162
École maternelle et primaire (public et privé)	17	494
Collège (public et privé)	3	71
Lycée (public et privé)	3	57
Enseignement supérieur universitaire	0	13
Bibliothèques	4	160
Établissements et services de santé	5	76
Établissements d'hébergement pour personnes âgées	3	85
Crèches collectives ou parentales, haltes-garderies	8	116
Gare SNCF	0	21

Source : INSEE BPE 2019, Conseil Départemental du Loiret 2021

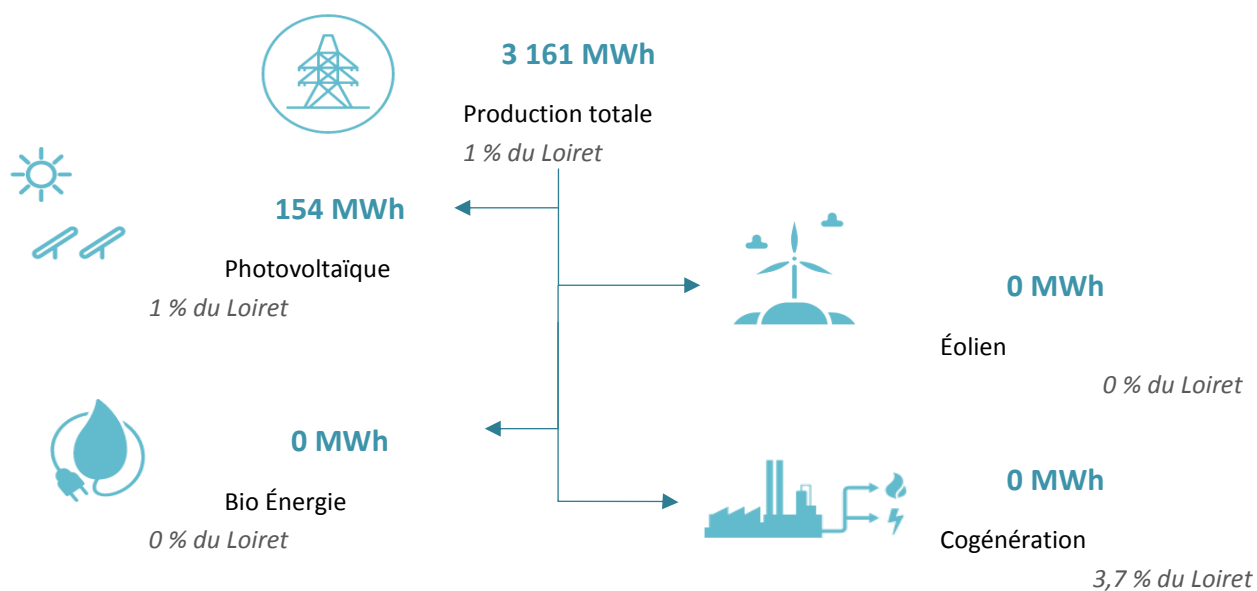
## Environnement et risques majeurs

### La consommation d'électricité en 2019



Source : ENEDIS

### La production d'électricité issue d'énergies renouvelables en 2019



Source : ENEDIS

## Les espaces naturels

Superficie en km <sup>2</sup>	Olivet	% du Loiret	Loiret
Natura 2000 (ZPS)	1,7	0,4	428
Natura 2000 (SIC - ZSC)	2,0	0,2	928
ZNIEFF 1	1,4	2,2	63
ZNIEFF 2	2,0	0,3	626
Sites classés	0,3	1,1	27,5
Sites Inscrits	1,8	9	19,9

Source : INPN

## La ressource en eau

Superficie en km <sup>2</sup>	Olivet	% du Loiret	Loiret
SAGE	34,9	0,8	4 242
SAGE Loiret	35	10,5	332
SAGE Nappe de Beauce et milieux aquatiques associés	0,1	0,0	3 892
Autorité compétente GEMAPI	46,3	0,6	7 218
Syndicat Intercommunal du Bassin du Loiret	46,3	10,6	435

Source : Conseil Départemental du Loiret 2021

## Randonnées pédestres

Longueur en km	Olivet	% du Loiret	Loiret
<b>Total</b>	<b>28,3</b>	<b>1,1</b>	<b>2 466</b>
Olivet	8,0		
Saint-Hilaire-Saint-Mesmin	19,7		
Saint-Privé-Saint-Mesmin	0,6		

Source : Conseil Départemental du Loiret 2021

## Le Loiret au fil de l'eau

Longueur en km	Olivet	% du Loiret	Loiret
Scandibérique	-	-	59,5
La Loire à vélo	0,3	0,2	168

Source : Conseil Départemental du Loiret 2021

## Les risques naturels et technologiques

Nombre de communes concernées	Olivet	% du Loiret	Loiret
Risque nucléaire	-	-	83
Risque transport de matières dangereuses	3	1,5	205
Nombre de sites SEVESO (seuil haut)	-	-	12

Source : Ministère de la Transition Ecologique et Solidaire (Géorisques, 03/2021) et GASPAP

## Les risques argilo-calcaires

Superficie en km <sup>2</sup>	Olivet	% du Loiret	Loiret
Exposition faible	-	-	639
Exposition moyenne	46	0,9	5 033
Exposition forte	-	-	760

Source : BRGM 2019

## Les documents réglementaires relatifs aux risques naturels et technologiques

Nombre de communes concernées	Olivet	% du Loiret	Loiret
DICRIM	3	3,2	95
PCS	3	3,3	91
PPRI	3	3,2	93
PPRT	-	-	9

Source : GASPAP

## GLOSSAIRE

Natura 2000 - ZPS	Natura 2000 - Zones de Protection Spéciale
Natura 2000 - SIC et ZSC	Natura 2000 - Site d'Intérêt Communautaires et Zones Spéciales de Conservation
ZNIEFF 1	Zones Naturelles d'Intérêt Écologique Faunistique et Floristique 1
ZNIEFF 2	Zones Naturelles d'Intérêt Écologique Faunistique et Floristique 2
CEN	Conservatoire des Espaces Naturels
SAGE	Schéma d'Aménagement et de Gestion des Eaux
DICRIM	Dossier d'Information Communal sur les Risques Majeurs
PCS	Plan Communal de Sauvegarde
PPRI	Plan de Prévention du Risque Inondation
PPRT	Plan de Prévention du Risque Technologique

## Infrastructures et déplacements

### Réseau routier départemental

Longueur en km	Olivet	% du Loiret	Loiret
Autoroutes	6,7	2,5	268
Routes départementales	35	0,9	3 732
Réseau interdépartemental (Cat.1)	20	3	665
Réseau départemental structurant (Cat. 2)	10	1,9	494
Réseau départemental de liaison (Cat. 3)	-	-	286
Réseau local (Cat. 4)	6	0,3	2 287

Source : BD TOPO 2020, Conseil départemental du Loiret 2021

### Réseau de transport en commun départemental



- km  
de lignes de chemin de fer TER



-  
gare de voyageurs TER



- km  
de canaux



-  
aérodrome

Source : BD TOPO 2020

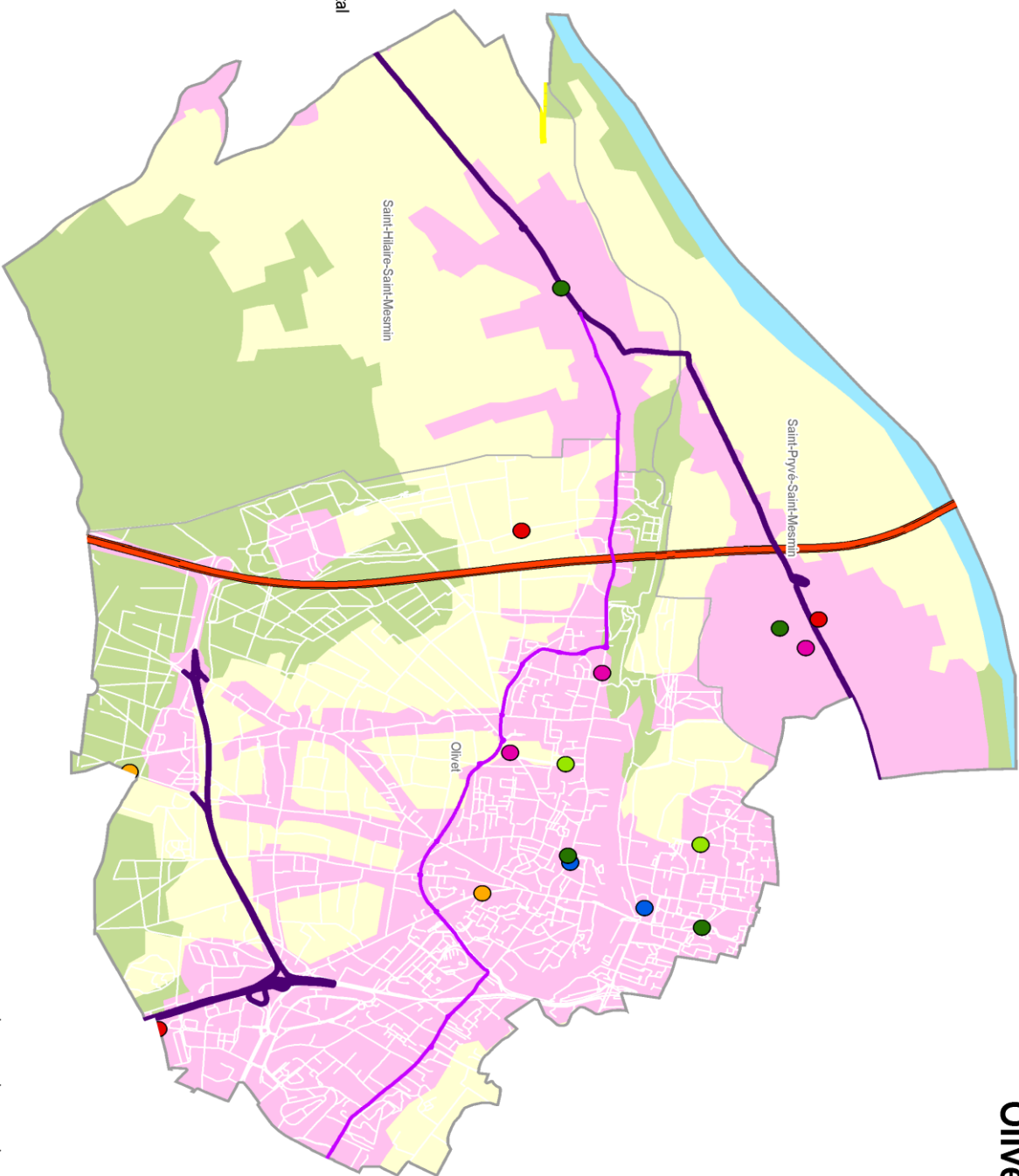
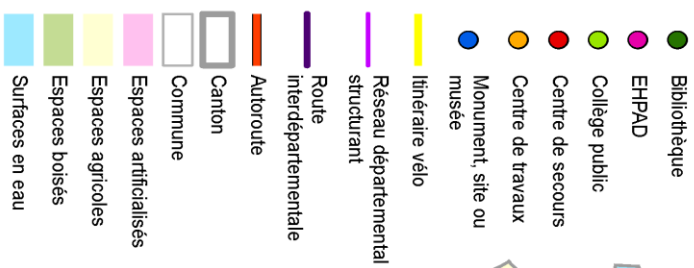
### Réseau numérique

	Olivet	% du Loiret	Loiret
Fibre optique (en km)	5	0,3	1 800
Nombre de NRA*	-	-	128

Source : Conseil départemental du Loiret 2021

\*NRA : nœud de raccordement d'abonnés

## Les infrastructures et équipements publics



Olivet



Observatoire de l'Économie et des Territoires - Juin 2021

BD TOPO V3@IGN 2020, Corine Land Cover 2018, CD 45





OBSERVATOIRE  
DE L'ÉCONOMIE  
ET DES TERRITOIRES

Conseil départemental du Loiret  
45000 Orléans  
Téléphone 02 38 25 45 45  
[www.loiret.fr](http://www.loiret.fr)

