

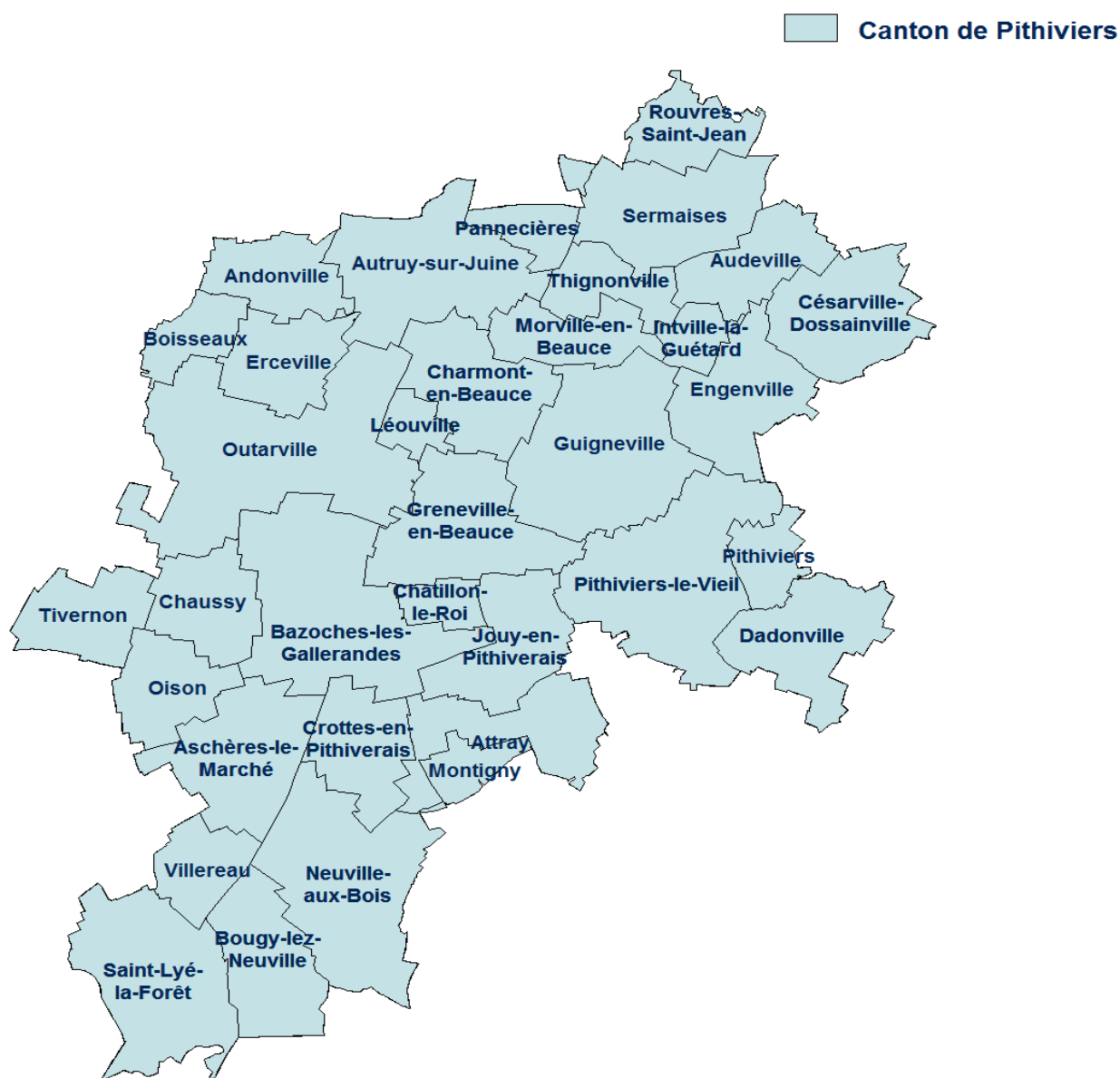


Canton de Pithiviers



Le Canton de Pithiviers

35 communes



> Bureau centralisateur	Pithiviers
> Superficie	592 km ²
> Densité	55,6 habitants au km ²
> Arrondissement(s)	Pithiviers et Orléans (5 communes)
> Intercommunalités	3 EPCI : CC de la Plaine du Nord Loiret, CC du Pithiverais, CC de la Forêt 2 PETR : PETR Forêt d'Orléans-Loire-Sologne, PETR pour le développement du Pays Beauce Gâtinais

GLOSSAIRE

EPCI	Établissement public de coopération intercommunale
CC	Communauté de communes
CA	Communauté d'agglomération
PETR	Pôle d'équilibre territorial et rural

Le Conseil départemental dans le canton, c'est :




Centres de secours et d'intervention :

CS Outarville, CS Neuville-aux-Bois, CS Sermaises, CSP Pithiviers (futur), CPI Aschères-le-Marché.



Centres de travaux :

Pithiviers (Morailles), Zoches, Pithiviers (Malterie).

 **366 km** de routes départementales.



4 Collèges publics : Collège Léon Delagrangé, Collège Denis Poisson, Collège Louis Joseph Soulas, Collège Dadonville.

Maisons du département (MDD)
compétentes :

Orléans Est, Pithiviers.

Agences territoriales compétentes :

Pithiviers, Orléans.

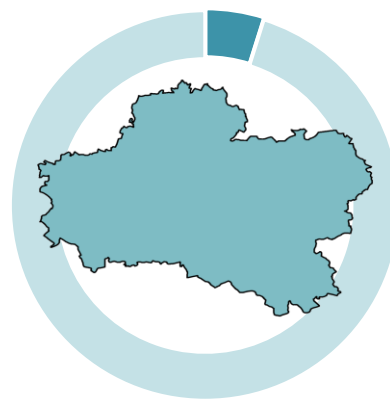
Démographie

Communes	Population 2012	Population 2017	Taux de variation annuel moyen (%)
Andonville	208	246	+ 3,41
Aschères-le-Marché	1 182	1 145	- 0,63
Attray	216	211	- 0,47
Audeville	183	190	+ 0,75
Autruy-sur-Juine	704	688	- 0,46
Bazoches-les-Gallerandes	1 484	1 538	+ 0,72
Boisseaux	441	497	+ 2,42
Bougy-lez-Neuville	189	159	- 3,40
Césarville-Dossainville	230	273	+ 3,49
Charmont-en-Beauce	421	367	- 2,71
Châtillon-le-Roi	275	276	+ 0,07
Chaussy	336	316	- 1,22
Crottes-en-Pithiverais	331	339	+ 0,48
Dadonville	2 437	2 433	- 0,03
Engenville	547	564	+ 0,61
Erceville	333	307	- 1,61
Greneville-en-Beauce	666	700	+ 1,00
Guigneville	530	529	- 0,04
Intville-la-Guépard	129	140	+ 1,65
Jouy-en-Pithiverais	247	272	+ 1,95
Léouville	72	83	+ 2,88
Montigny	249	246	- 0,24
Morville-en-Beauce	178	168	- 1,15
Neuville-aux-Bois	4 228	4 714	+ 2,20
Oison	136	130	- 0,90
Outarville	1 418	1 337	- 1,17
Pannecières	120	131	+ 1,77
Pithiviers	8 966	8 981	+ 0,03
Pithiviers-le-Vieil	1 823	1 813	- 0,11
Rouvres-Saint-Jean	284	281	- 0,21
Saint-Lyé-la-Forêt	1 109	1 170	+ 1,08
Sermaises	1 568	1 646	+ 0,98
Thignonville	350	400	+ 2,71
Tivernon	247	285	+ 2,90
Villereau	392	375	- 0,88
Total	32 229	32 950	+ 0,44
<i>Total Loiret</i>	662 297	678 105	+ 0,47

Source : INSEE RP 2012 et 2017 - exploitation principale

32 950 habitants en 2017

4,9 % de la population du Loiret



Source : INSEE RP 2017 - exploitation principale



+ 0,44 %

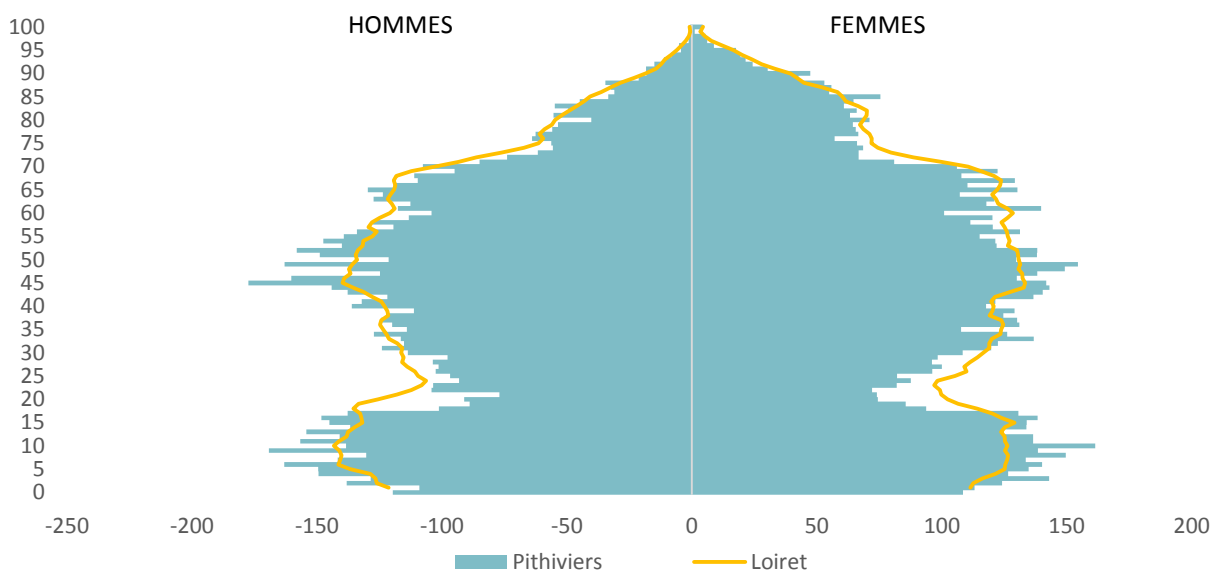
Taux de variation annuel moyen de la population entre 2012 et 2017.



Loiret
+ 0,47 %

Source : INSEE RP 2012 et 2017 - exploitation principale

Structure par âge en 2017*



*pour 10 000 habitants

Source : INSEE RP 2017 - exploitation principale

Population par tranches d'âges en 2017

	Pithiviers	%	Loiret	%
Population	32 950		678 105	
0-14 ans	6 803	20,6	130 712	19,3
15-29 ans	5 001	15,2	116 003	17,1
30-44 ans	6 190	18,8	125 602	18,5
45-59 ans	6 710	20,4	132 646	19,6
60-74 ans	5 126	15,6	109 801	16,2
75 ans et plus	3 121	9,5	63 340	9,3

Source : INSEE RP 2017 - exploitation principale



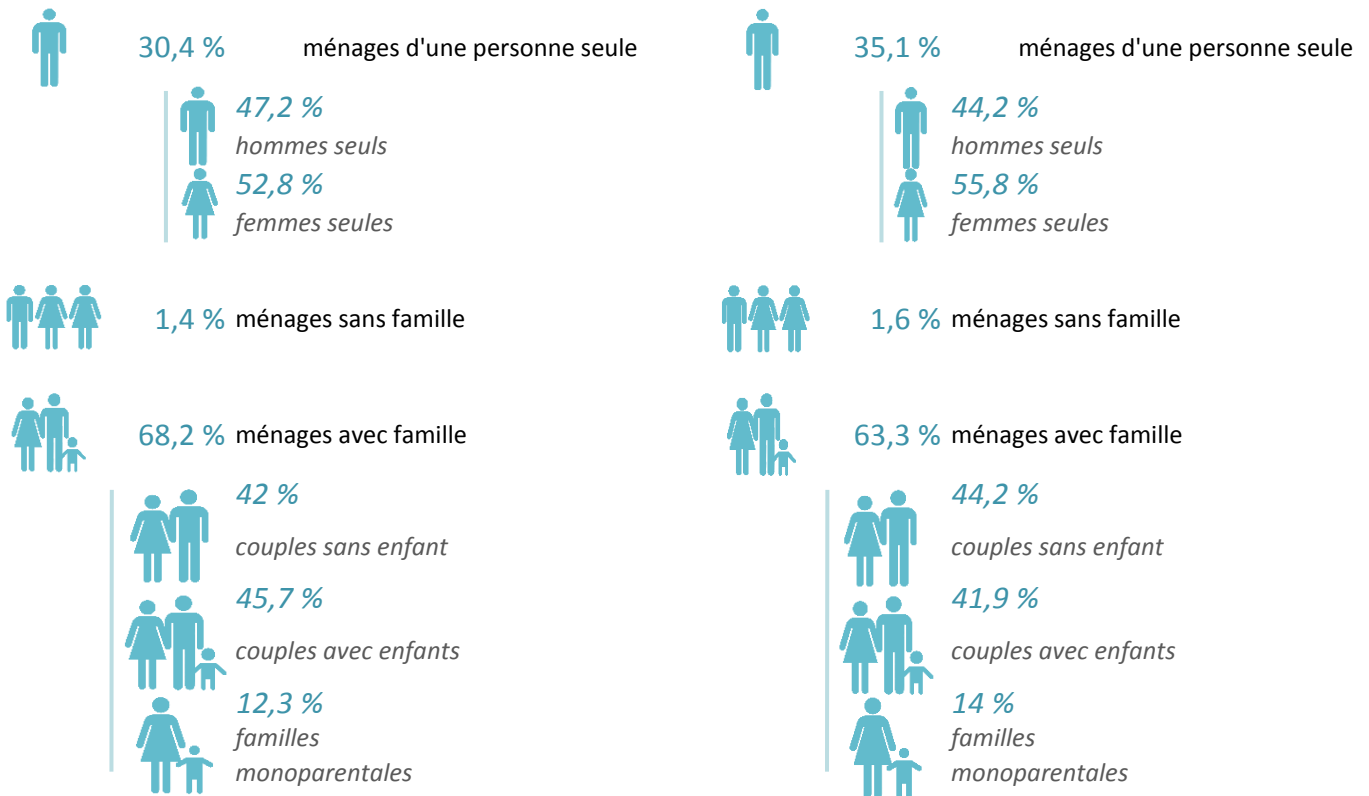
13 611 ménages en 2017

Source : INSEE RP 2017 - exploitation principale

La composition des ménages en 2017

Pithiviers

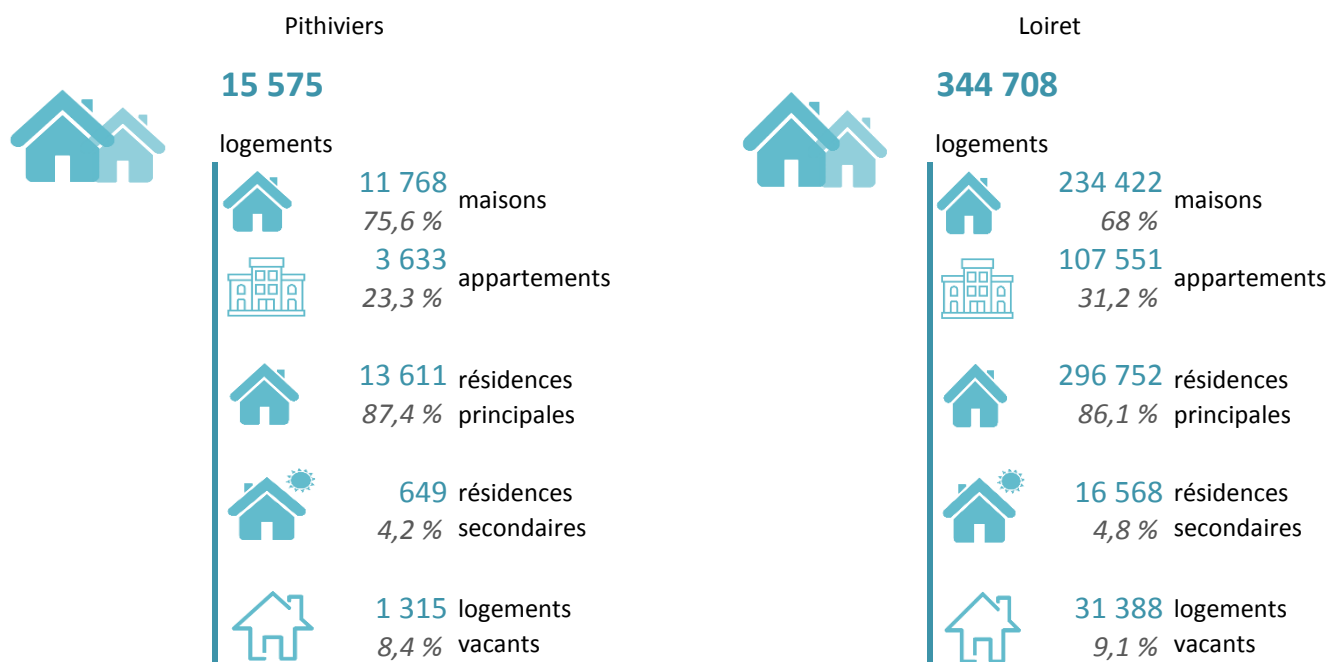
Loiret



Source : INSEE RP 2017 - exploitation complémentaire

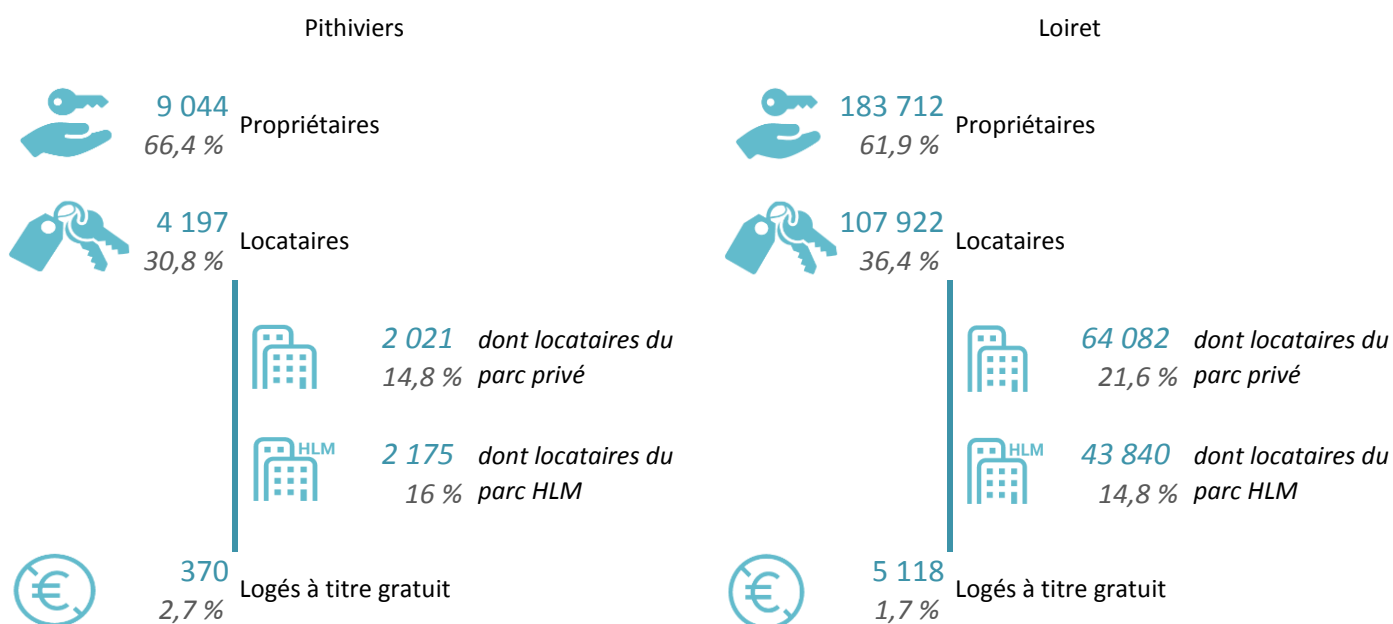
Habitat - Logement

La structure du parc de logements en 2017



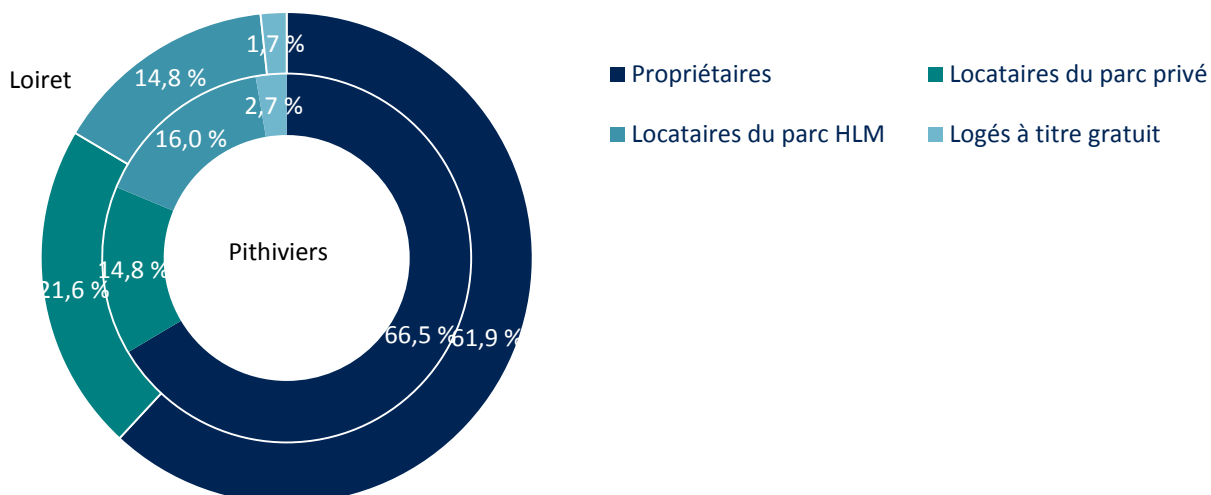
Source : INSEE RP 2017 - exploitation principale

Statut d'occupation des résidences principales en 2017



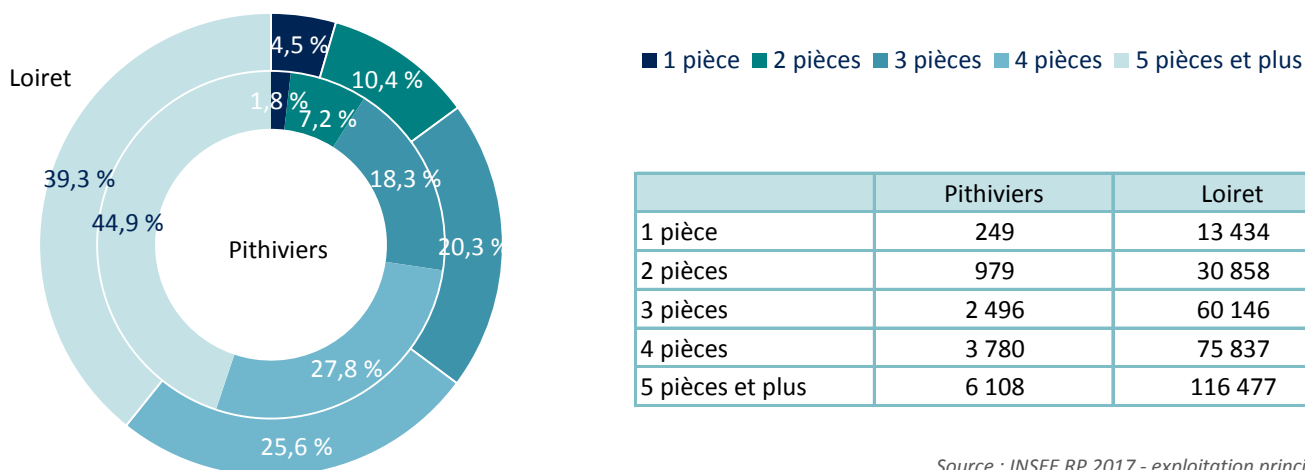
Source : INSEE RP 2017 - exploitation principale

Statut d'occupation des résidences principales en 2017



Source : INSEE RP 2017 - exploitation principale

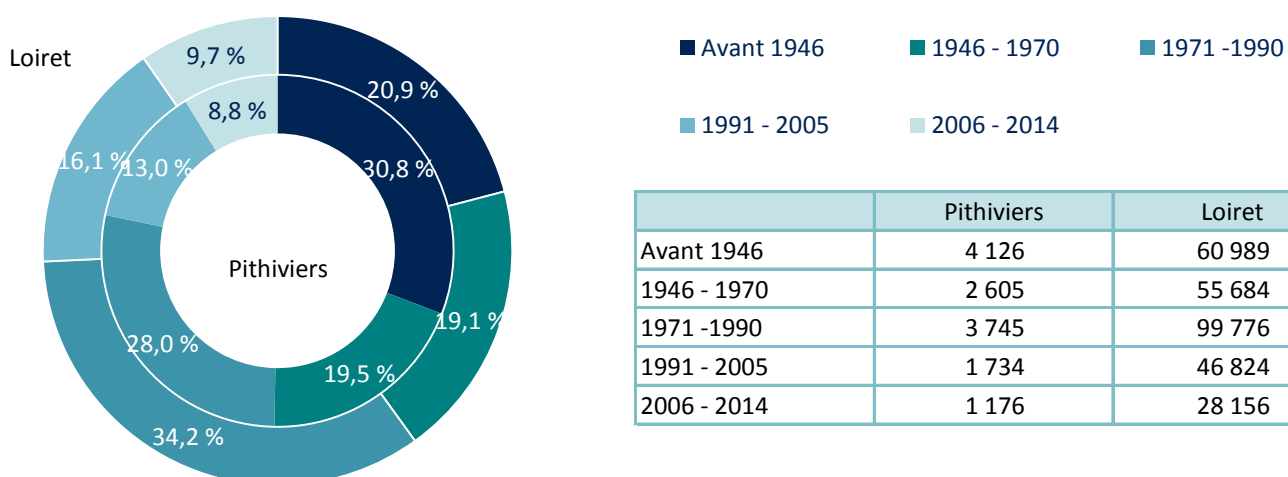
Taille des résidences principales en 2017



	Pithiviers	Loiret
1 pièce	249	13 434
2 pièces	979	30 858
3 pièces	2 496	60 146
4 pièces	3 780	75 837
5 pièces et plus	6 108	116 477

Source : INSEE RP 2017 - exploitation principale

Date de construction des résidences principales en 2017



	Pithiviers	Loiret
Avant 1946	4 126	60 989
1946 - 1970	2 605	55 684
1971 - 1990	3 745	99 776
1991 - 2005	1 734	46 824
2006 - 2014	1 176	28 156

Source : INSEE RP 2017 - exploitation principale

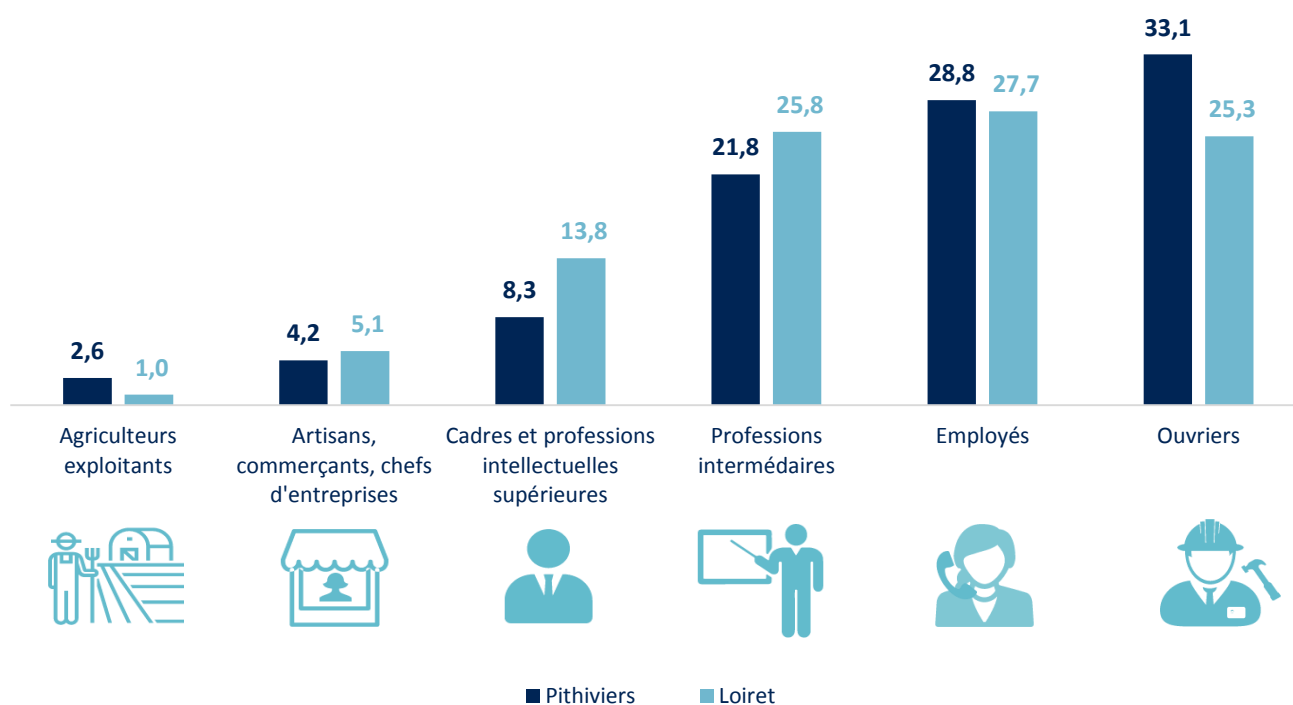
La population active

Répartition de la population des 15-64 ans en 2017

	Pithiviers	%	Loiret	%
Population de 15 à 64 ans	19 833		415 425	
Actifs	15 361	77,5	313 452	75,5
Actifs occupés	13 271	66,9	272 365	65,6
Inactifs	4 472	22,5	101 973	24,5
Élèves, étudiants, stagiaires non rémunérés	1 654	8,3	41 427	10,0
Retraités, préretraités	1 409	7,1	30 396	7,3
Autres inactifs	1 409	7,1	30 150	7,3

Source : INSEE RP 2017 - exploitation principale

Les catégories socio-professionnelles des actifs de 15 à 64 ans en 2017 (en %)

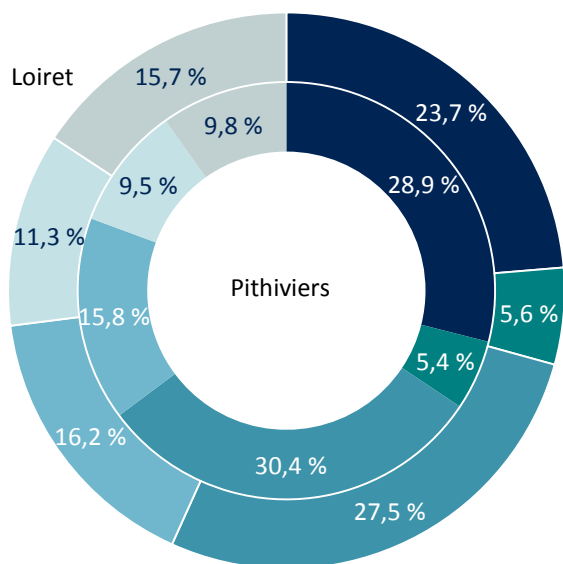


Source : INSEE RP 2017 - exploitation complémentaire

	Pithiviers	Loiret
Agriculteurs exploitants	393	3 116
Artisans, commerçants, chefs d'entreprises	644	16 013
Cadres et professions intellectuelles supérieures	1 266	43 468
Professions intermédiaires	3 312	80 935
Employés	4 380	86 953
Ouvriers	5 036	79 538

Source : INSEE RP 2017 - exploitation complémentaire

Niveau de formation de la population non scolarisée de plus de 15 ans (diplôme le plus élevé) en 2017

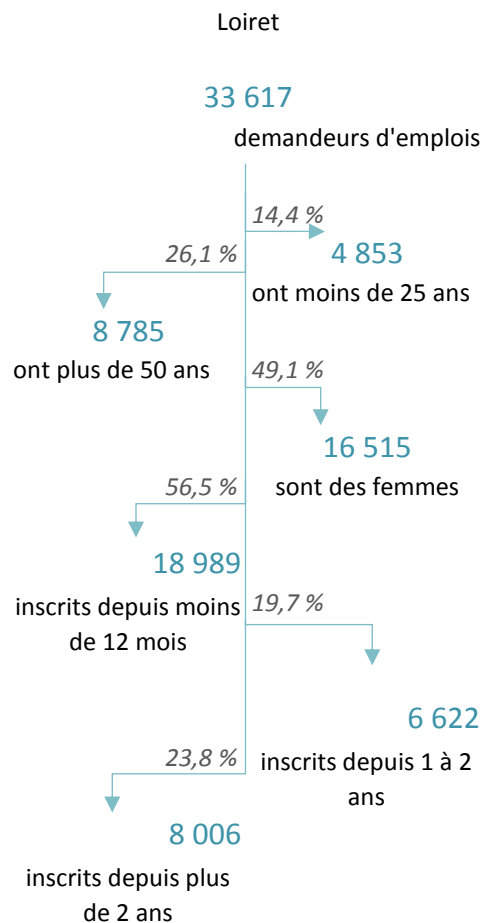
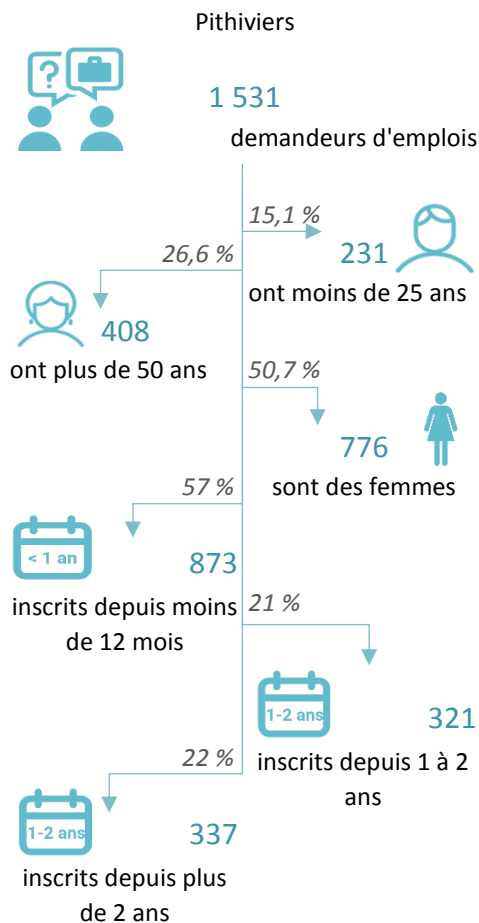


- Sans diplôme ou CEP
- BEPC
- CAP ou BEP
- BAC
- Enseignement supérieur court
- Enseignement supérieur long

	Pithiviers	Loiret
Sans diplôme ou CEP	6 951	116 479
BEPC	1 305	27 620
CAP ou BEP	7 305	135 094
BAC	3 806	79 940
Enseignement supérieur court	2 288	55 471
Enseignement supérieur long	2 362	77 452

Source : INSEE RP 2017 - exploitation principale

Demands d'emplois de catégorie A au 31/12/2020



Source : Pôle Emploi - DEFM au 31/12/2020

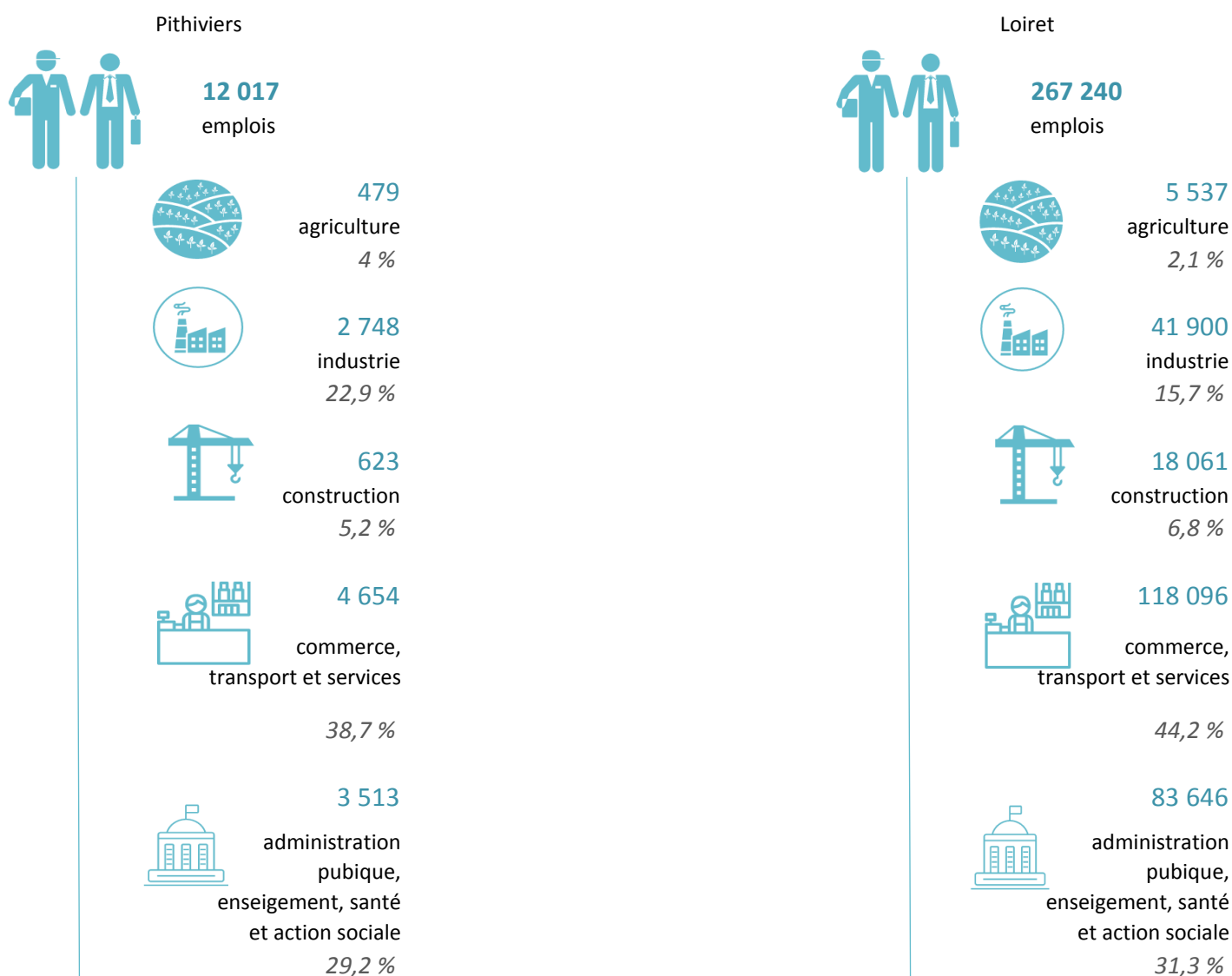
L'activité économique

Nombre d'établissements par secteurs d'activités

	Pithiviers	%	Loiret	%
Total des établissements	4 337		92 447	
Agriculture	605	13,9	5 709	6,2
Commerce	626	14,4	13 162	14,2
Construction	330	7,6	7 397	8
Industrie	245	5,6	3 830	4,1
Services	2 531	58,4	62 349	67,4

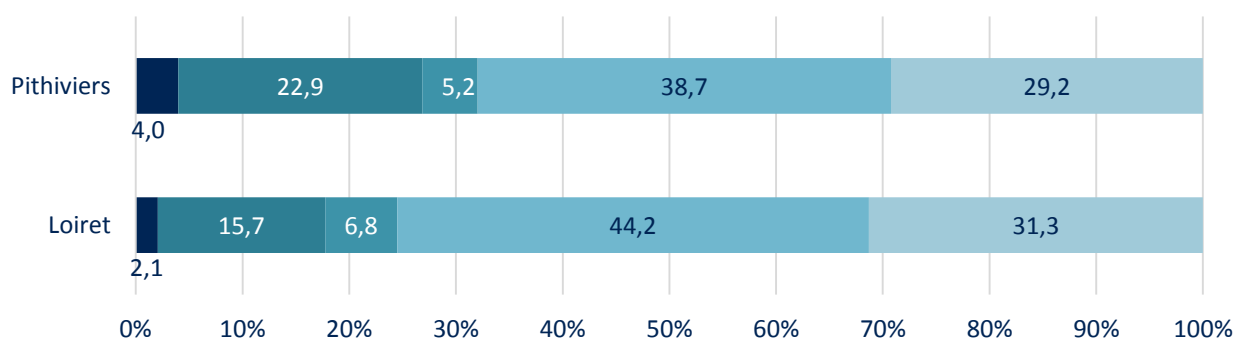
Source : SIRENE au 01/03/2021

Nombre d'emplois par secteurs d'activités en 2017



Source : INSEE RP 2017 - exploitation complémentaire

Répartition des emplois par secteurs d'activités en 2017



- Agriculture
- Industrie
- Construction
- Commerce, transport et services divers
- Administration publique, enseignement, santé et action sociale

Source : INSEE RP 2017 - exploitation complémentaire

Établissements par taille

	Pithiviers	%	Loiret	%
Établissements sans salarié	1 164	60,2	19 645	56
Établissements de 1 à 9 salariés	590	30,5	11 849	33,8
Établissements de 10 à 19 salariés	86	4,5	1 723	4,9
Établissements de 20 à 49 salariés	55	2,8	1 137	3,2
Établissements de 50 salariés ou plus	37	1,9	748	2,1

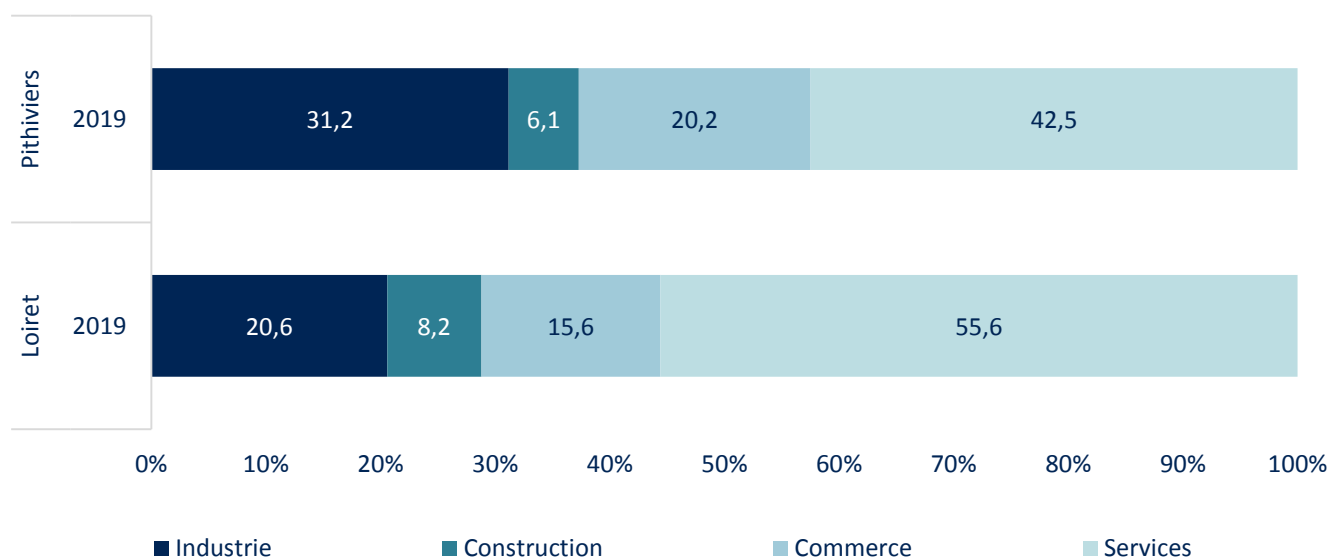
Source : SIRENE au 01/03/2021







Zoom sur l'emploi salarié privé (hors agriculture)

	Pithiviers	Loiret
Emplois salariés privés en 2019	7 520	189 971
Industrie	2 344	39 092
Construction	460	15 602
Commerce	1 522	29 662
Services	3 194	105 615

Répartition de l'emploi salarié privé par grands secteurs en 2019



Évolution de l'emploi salarié privé par grands secteurs entre 2017 et 2019

Pithiviers	+ 2 %	+ 1,1 %	-1,4 %	+ 7,1 %
	+ 47 emplois	+ 5 emplois	-21 emplois	+ 211 emplois
Loiret	+ 0,5 %	+ 3,5 %	+ 2,2 %	-0,8 %
	+ 197 emplois	+ 526 emplois	+ 648 emplois	-904 emplois
				
	industrie	construction	commerce	services

Source : URSSAF

Hébergements touristiques en 2020

Pithiviers



3 hôtels

98 chambres dans hôtels



2 campings

331 emplacements de camping



0 Villages vacances



0 Résidences de
tourisme



Auberges de
0 jeunesse - centres
sportifs

*0 lits dans auberges de jeunesse - centres
sportifs*

Loiret



142 hôtels

4 849 chambres dans hôtels



38 campings

3 200 emplacements de camping



1 Villages vacances



5 Résidences de
tourisme



Auberges de
2 jeunesse - centres
sportifs

*157 lits dans auberges de jeunesse -
centres sportifs*

Source : INSEE - Capacité d'hébergements touristiques 2020

Patrimoine culturel

Le Jardin des 4 saisons

Musée des Transports

Roseaie de Morailles

Châteaux d'eau de Guigneville

Jardin personnel d'André Eve

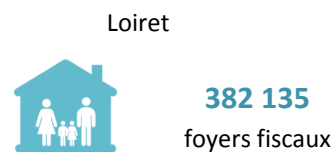
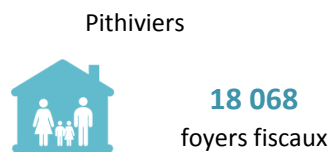
Centre archéologique et historique André
Thibault

Micro-folie de Pithiviers

Source : Tourinsoft

Niveau de vie et prestations sociales

Revenus, foyers fiscaux imposés et non imposés en 2018



Source : DGFIP 2018



Part des foyers imposés

Pithiviers



Loiret



Source : DGFIP 2018



Impôt moyen par foyer fiscal



Revenu moyen déclaré par foyer fiscal

1 199 €

Pithiviers

1 615 €

Loiret

25 126 €

Pithiviers

26 951 €

Loiret

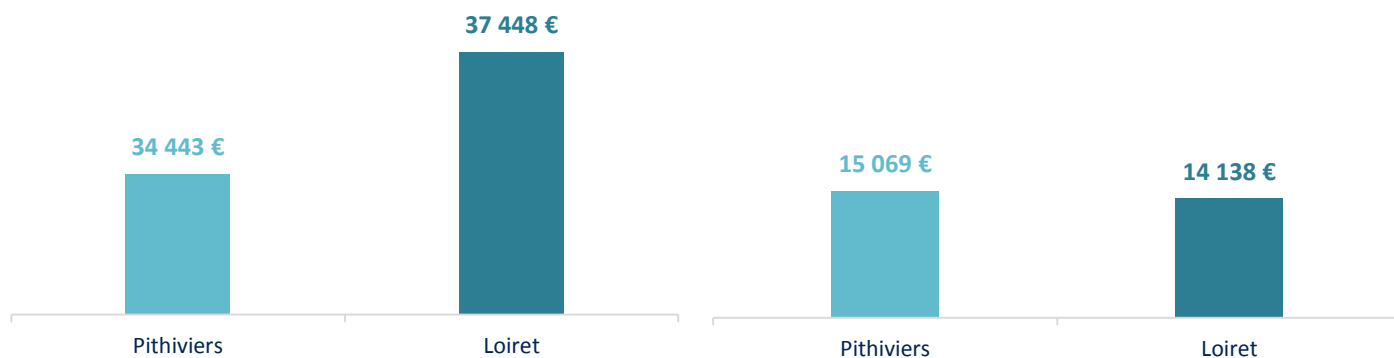
Source : DGFIP 2018



Revenu moyen déclaré par
foyer fiscal imposé



Revenu moyen déclaré par
foyer fiscal non imposé



Source : DGFIP 2018

Prestations sociales au 31/12/2020

	Pithiviers	% du Loiret	Loiret
Nombre de bénéficiaires de la PCH	110	3,4	3 269
Adultes bénéficiaires de la PCH	103	3,4	2 992
Enfants bénéficiaires de la PCH	7	2,5	277
Nombre de bénéficiaires de l'APA	574	5,9	9 677
En établissements (hors dotation globale)	38	5,6	678
A domicile	536	6,0	8 999
Nombre de foyers allocataires du RSA	727	3,8	19 238

Source : Conseil Départemental du Loiret 2021 (PCH et APA : ayants droit au 31/12/2020
et RSA : foyers avec droits payables au 31/12/2020)

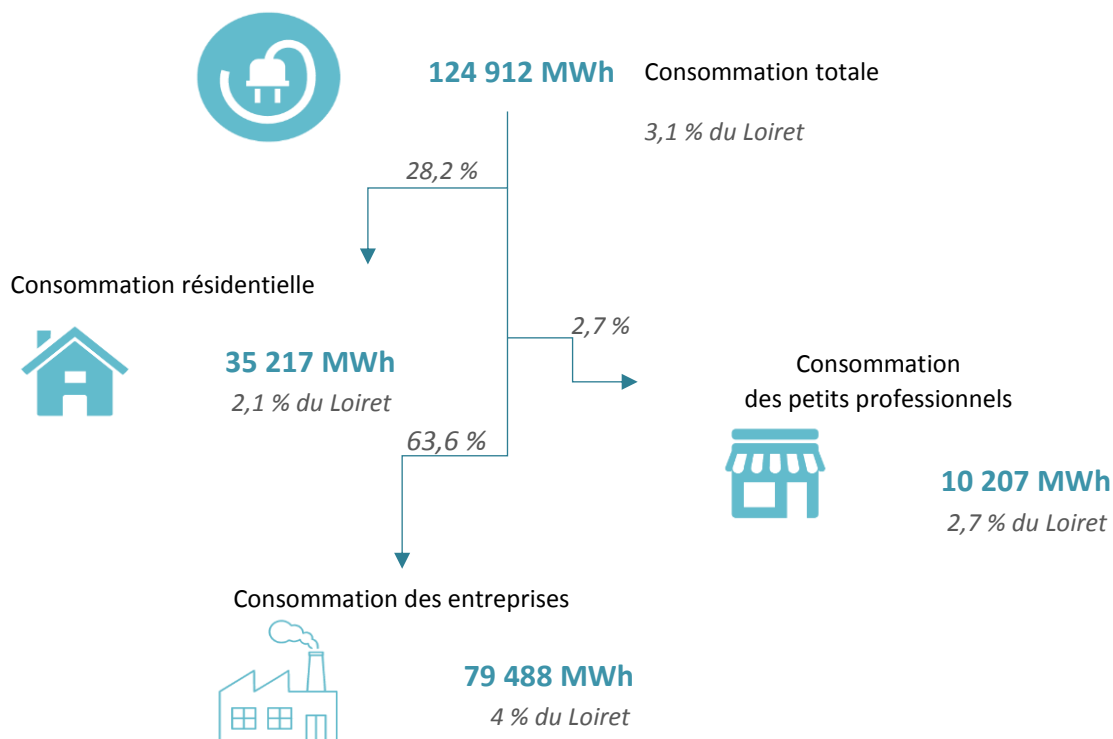
Les services à la population

	Pithiviers	Loiret
Police	0	5
Direction régionale des Finances publiques (trésoreries et services des impôts)	4	47
Gendarmerie	3	27
Cour d'appel (CA)	0	1
Tribunal de grande instance (TGI)	0	2
Tribunal d'instance (TI)	0	2
Conseil de prud'hommes	0	2
Tribunal de commerce	0	1
Agence Pôle Emploi	1	16
Poste (bureau, agence ou relais)	7	162
École maternelle et primaire (public et privé)	32	494
Collège (public et privé)	4	71
Lycée (public et privé)	4	57
Enseignement supérieur universitaire	0	13
Bibliothèques	9	160
Établissements et services de santé	7	76
Établissements d'hébergement pour personnes âgées	4	85
Crèches collectives ou parentales, haltes-garderies	2	116
Gare SNCF	1	21

Source : INSEE BPE 2019, Conseil Départemental du Loiret 2021

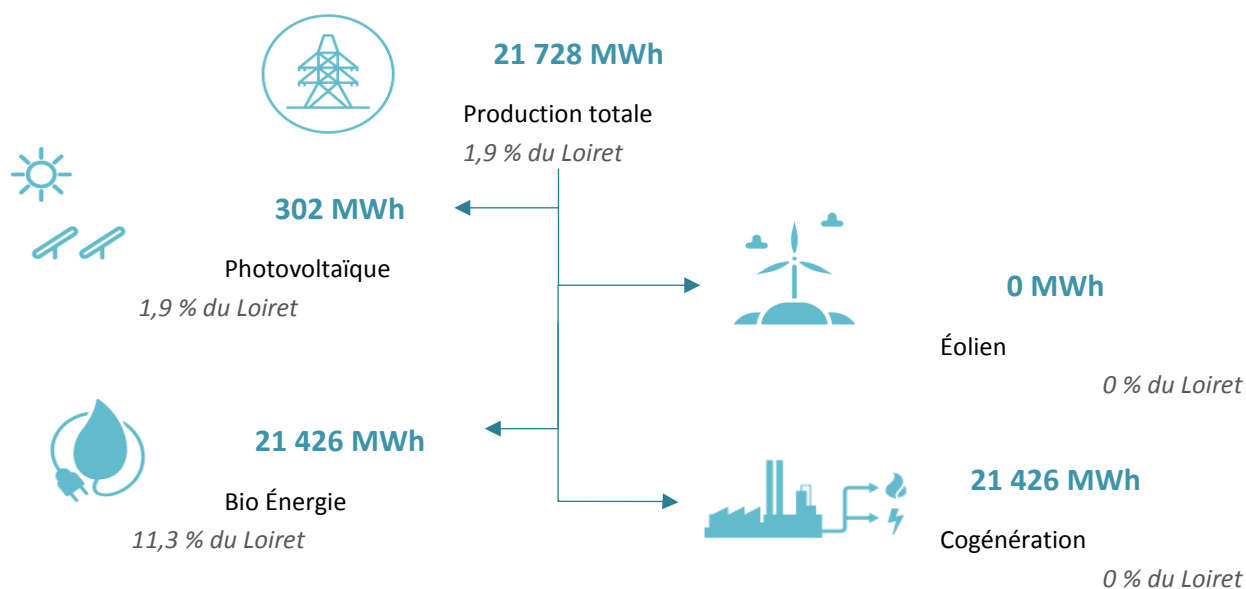
Environnement et risques majeurs

La consommation d'électricité en 2019



Source : ENEDIS

La production d'électricité issue d'énergies renouvelables en 2019



Source : ENEDIS

Les espaces naturels

Superficie en km ²	Pithiviers	% du Loiret	Loiret
Natura 2000 (ZPS)	-	-	428
Natura 2000 (SIC - ZSC)	0,6	0,1	928
ZNIEFF 1	0,1	0,1	63
ZNIEFF 2	3,6	0,6	626
Sites classés	0,2	0,7	27,5
Sites Inscrits	0	0	19,9

Source : INPN

La ressource en eau

Superficie en km ²	Pithiviers	% du Loiret	Loiret
SAGE	592,1	14,0	4 242
SAGE Nappe de Beauce et milieux aquatiques associés	592	15,2	3 892
Autorités compétentes GEMAPI	609,0	8,4	7 218
CC de la Forêt	21,0	100	21
CC de la Plaine du Nord Loiret	138,8	100	139
CC du Pithiverais	145,5	100	146
Syndicat Intercommunal du Bassin du Nan	53,3	34,5	154
Syndicat Mixte de l'Oeuf, de la Rimarde et de l'Essonne	223,3	29,4	759
Syndicat Mixte pour l'Aménagement et l'Entretien de la Rivière la Juine et de ses Affluents	27,1	100	27

Source : Conseil Départemental du Loiret 2021

Randonnées pédestres

Longueur en km	Pithiviers	% du Loiret	Loiret
Total	32,6	1,3	2 466
Attray	2,2		
Autruy-sur-Juine	4,5		
Bougy-lez-Neuville	6,7		
Neuville-aux-Bois	3,9		
Pithiviers	3,2		
Pithiviers-le-Vieil	1,0		
Saint-Lyé-la-Forêt	8,0		
Villereau	3,1		

Source : Conseil Départemental du Loiret 2021

Le Loiret au fil de l'eau

Longueur en km	Pithiviers	% du Loiret	Loiret
Scandibérique	-	-	59,5
La Loire à vélo	-	-	168

Source : Conseil Départemental du Loiret 2021

Les risques naturels et technologiques

Nombre de communes concernées	Pithiviers	% du Loiret	Loiret
Risque nucléaire	-	-	83
Risque transport de matières dangereuses	21	10,2	205
Nombre de sites SEVESO (seuil haut)	3	25,0	12

Source : Ministère de la Transition Ecologique et Solidaire (Géorisques, 03/2021) et GASPAR

Les risques argilo-calcaires

Superficie en km ²	Pithiviers	% du Loiret	Loiret
Exposition faible	184	28,8	639
Exposition moyenne	240	4,8	5 033
Exposition forte	78	10,3	760

Source : BRGM 2019

Les documents réglementaires relatifs aux risques naturels et technologiques

Nombre de communes concernées	Pithiviers	% du Loiret	Loiret
DICRIM	1	1,1	95
PCS	1	1,1	91
PPRI	-	-	93
PPRT	1	11,1	9

Source : GASPAR

GLOSSAIRE

Natura 2000 - ZPS	Natura 2000 - Zones de Protection Spéciale
Natura 2000 - SIC et ZSC	Natura 2000 - Site d'Intérêt Communautaires et Zones Spéciales de Conservation
ZNIEFF 1	Zones Naturelles d'Intérêt Écologique Faunistique et Floristique 1
ZNIEFF 2	Zones Naturelles d'Intérêt Écologique Faunistique et Floristique 2
CEN	Conservatoire des Espaces Naturels
SAGE	Schéma d'Aménagement et de Gestion des Eaux
DICRIM	Dossier d'Information Communal sur les Risques Majeurs
PCS	Plan Communal de Sauvegarde
PPRI	Plan de Prévention du Risque Inondation
PPRT	Plan de Prévention du Risque Technologique

Infrastructures et déplacements

Réseau routier départemental

Longueur en km	Pithiviers	% du Loiret	Loiret
Autoroutes	13,5	5,0	268
Routes départementales	366	9,8	3 732
Réseau interdépartemental (Cat.1)	34	5,1	665
Réseau départemental structurant (Cat. 2)	74	14,9	494
Réseau départemental de liaison (Cat. 3)	12	4,3	286
Réseau local (Cat. 4)	246	10,8	2 287

Source : BD TOPO 2020, Conseil départemental du Loiret 2021

Réseau de transport en commun départemental



5 km

de lignes de chemin de fer TER

3 % du Loiret (171 km au total)



1

gare de voyageurs TER

4,8 % du Loiret (21 gares au total)



- km

de canaux



1

aérodrome

7 aérodromes au total dans le Loiret

Source : BD TOPO 2020

Réseau numérique

	Pithiviers	% du Loiret	Loiret
Fibre optique (en km)	128	7,1	1 800
Nombre de NRA*	7	5,5	128

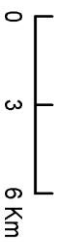
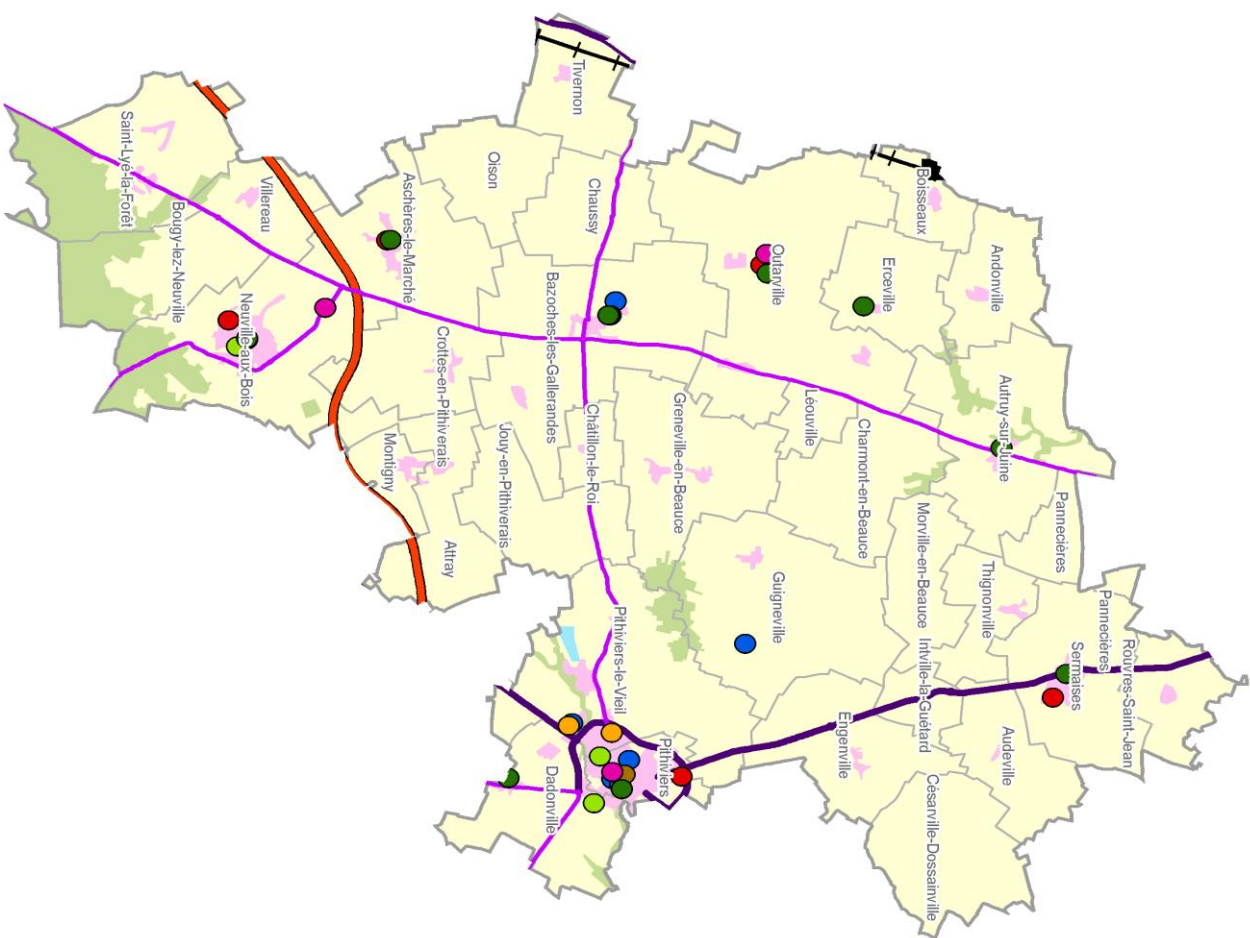
Source : Conseil départemental du Loiret 2021

*NRA : nœud de raccordement d'abonnés

Les infrastructures et équipements publics



- Bibliothèque
- EHPAD
- Collège public
- Centre de secours
- Centre de travaux
- Maisons du Département
- Monument, site ou musée
- Gare TER
- Ligne TER
- Réseau départemental structurant
- Route interdépartementale
- Autoroute
- Canton
- Commune
- Espaces artificialisés
- Espaces agricoles
- Espaces boisés
- Surfaces en eau





OBSERVATOIRE
DE L'ÉCONOMIE
ET DES TERRITOIRES

Conseil départemental du Loiret
45000 Orléans
Téléphone 02 38 25 45 45
www.loiret.fr

