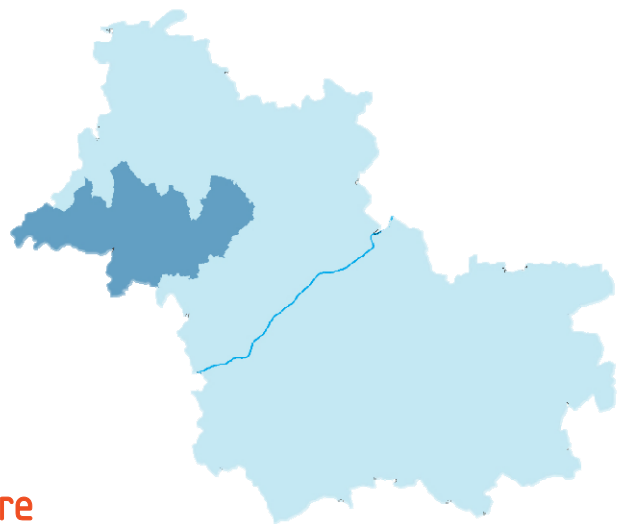




Portrait chiffré du canton de Montoire-sur-le-Loir



Les fiches de l'Observatoire
Mai 2021



OBSERVATOIRE
DE L'ÉCONOMIE
ET DES TERRITOIRES



Le Canton de Montoire-sur-le-Loir

46 communes

 Canton de Montoire-sur-le-Loir



- > Bureau centralisateur
- > Superficie
- > Densité
- > Arrondissement(s)
- > Intercommunalités

Montoire-sur-le-Loir
666,9 km²
33,3 habitants au km²
Vendôme
1 EPCI : CA Territoires vendômois
1 PAYS : Pays Vendômois

GLOSSAIRE

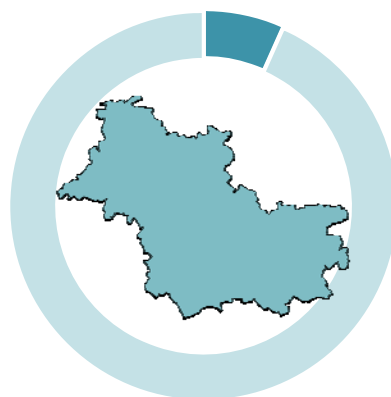
EPCI	Établissement public de coopération intercommunale
CC	Communauté de communes
CA	Communauté d'agglomération
PETR	Pôle d'équilibre territorial et rural

Démographie

Communes	Population 2012	Population 2017	Taux de variation annuel moyen (%)
Ambloy	194	185	- 0,95
Artins	288	264	- 1,73
Authon	675	721	+ 1,33
Coulommiers-la-Tour	510	557	+ 1,78
Crucheray	408	381	- 1,36
Essarts	106	108	+ 0,37
Faye	228	243	+ 1,28
Gombergean	191	188	- 0,32
Hayes	195	176	- 2,03
Houssay	380	387	+ 0,37
Huisseau-en-Beauce	401	423	+ 1,07
Lancé	450	473	+ 1,00
Lavardin	199	183	- 1,66
Lunay	1 301	1 267	- 0,53
Marcilly-en-Beauce	358	348	- 0,57
Montoire-sur-le-Loir	3 963	3 782	- 0,93
Montrouveau	141	154	+ 1,78
Naveil	2 172	2 361	+ 1,68
Nourray	118	109	- 1,57
Périgny	187	177	- 1,09
Pray	302	292	- 0,67
Prunay-Cassereau	635	612	- 0,74
Rocé	206	218	+ 1,14
Roches-l'Évêque	284	279	- 0,35
Saint-Amand-Longpré	1 226	1 224	- 0,03
Saint-Arnoult	323	321	- 0,12
Saint-Gourgon	122	113	- 1,52
Saint-Jacques-des-Guérets	94	91	- 0,65
Saint-Martin-des-Bois	633	579	- 1,77
Saint-Rimay	288	291	+ 0,21
Sasnières	106	112	+ 1,11
Selommes	836	813	- 0,56
Ternay	329	336	+ 0,42
Thoré-la-Rochette	870	885	+ 0,34
Tourailles	129	134	+ 0,76
Troo	315	297	- 1,17
Vallée-de-Ronsard	522	523	+ 0,04
Villavard	139	128	- 1,64
Villechauve	293	276	- 1,19
Villedieu-le-Château	409	414	+ 0,24
Villemardy	277	277	0,00
Villeporcher	149	153	+ 0,53
Villerable	550	520	- 1,12
Villeromain	232	240	+ 0,68
Villetrun	326	322	- 0,25
Villiersfaux	256	255	- 0,08
Total	22 316	22 192	- 0,11
<i>Total Loir-et-Cher</i>	331 656	331 915	+ 0,02

22 192 habitants en 2017

6,7 % de la population du Loir-et-Cher



Source : INSEE RP 2017 - exploitation principale



-0,11 %

Taux de variation annuel moyen de la population entre 2012 et 2017.

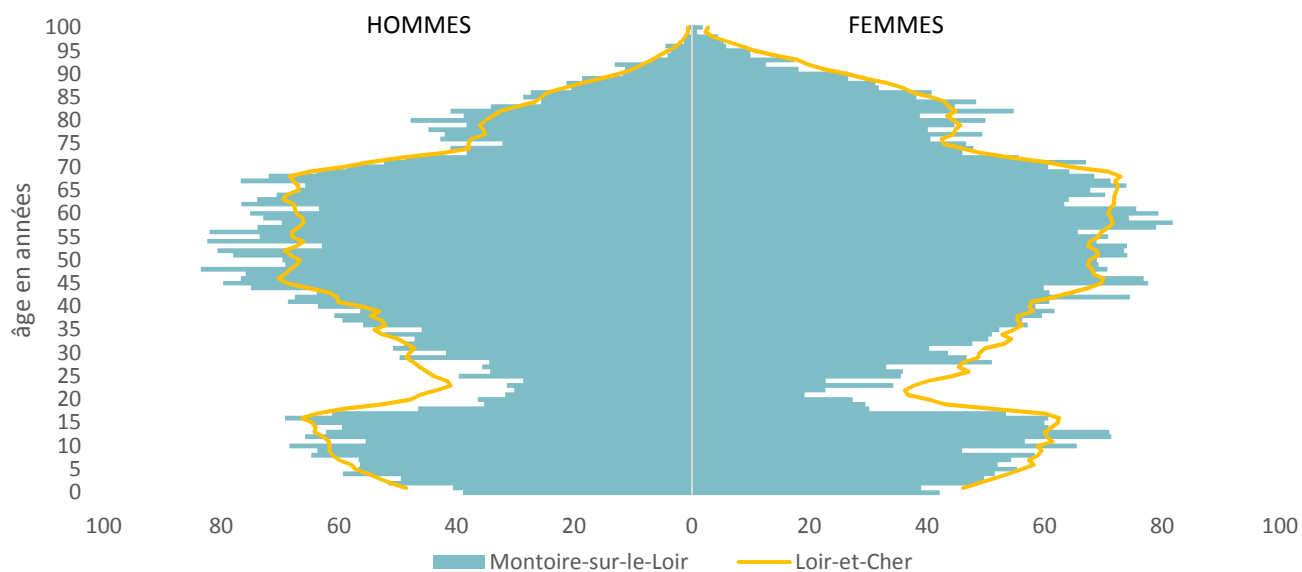


Loir-et-Cher

+ 0,02 %

Source : INSEE RP 2012 et 2017 - exploitation principale

Structure par âge en 2017*



*pour 10 000 habitants

Source : INSEE RP 2017 - exploitation principale

Population par tranche d'âges en 2017

	Montoire-sur-le-Loir	%	Loir-et-Cher	%
Population	22 192		331 915	
0-14 ans	3 710	16,7	57 060	17,2
15-29 ans	2 644	11,9	47 996	14,5
30-44 ans	3 755	16,9	55 818	16,8
45-59 ans	4 936	22,2	68 187	20,5
60-74 ans	4 259	19,2	62 559	18,8
75 ans et plus	2 889	13	40 296	12,1

Source : INSEE RP 2017 - exploitation principale

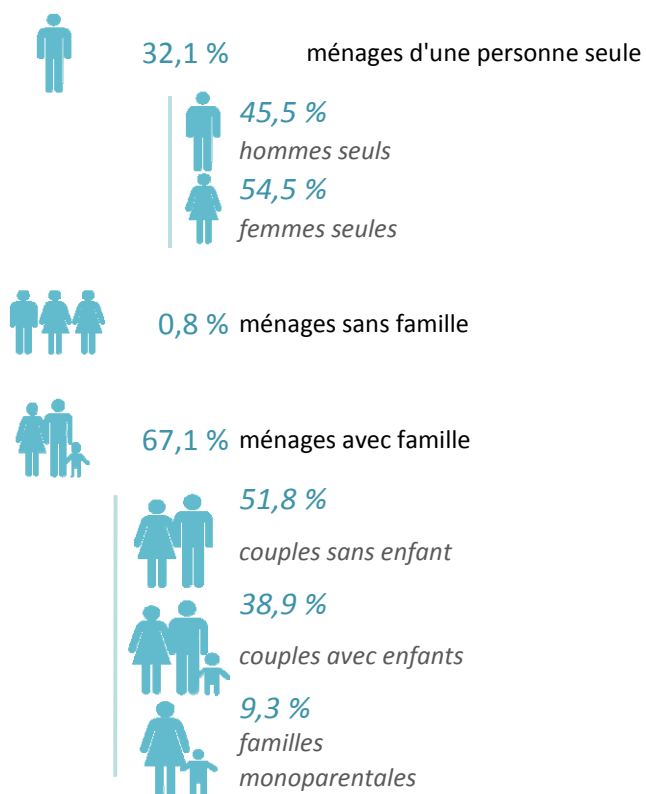


9 900 ménages en 2017

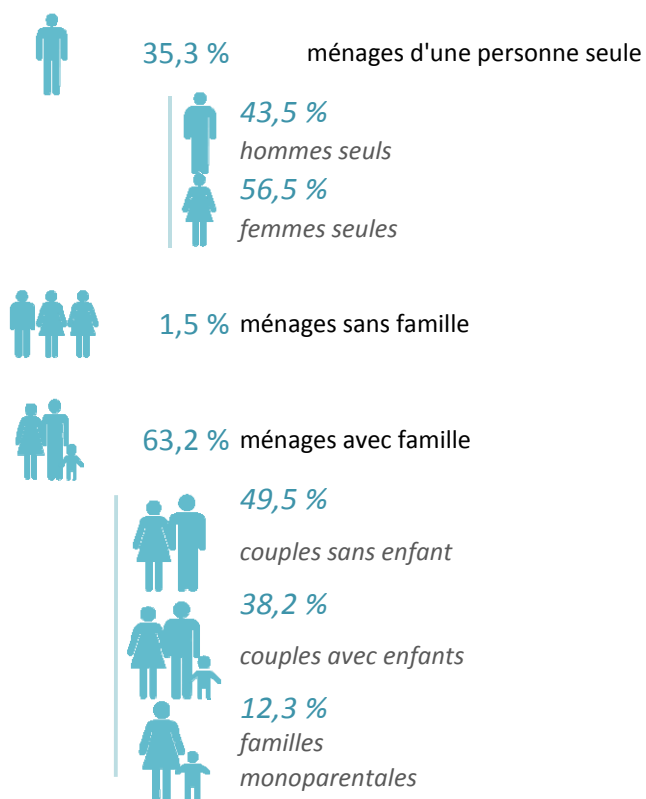
Source : INSEE RP 2017 - exploitation principale

La composition des ménages en 2017

Montoire-sur-le-Loir



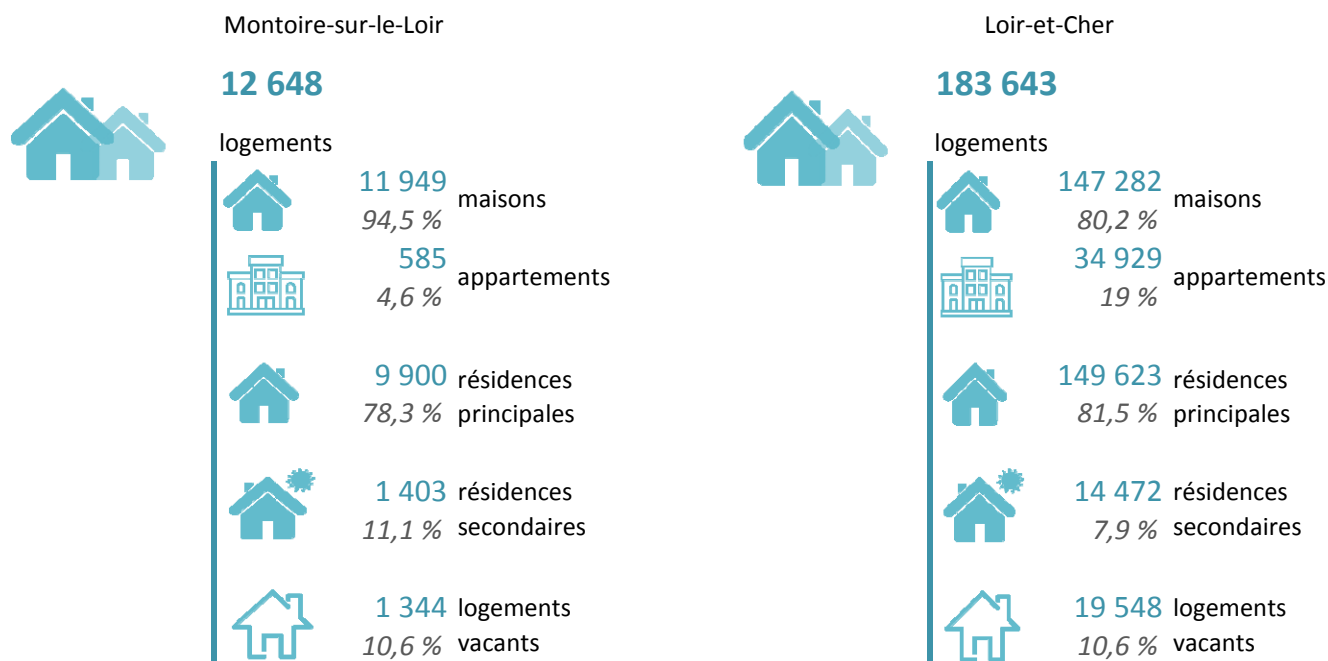
Loir-et-Cher



Source : INSEE RP 2017 - exploitation complémentaire

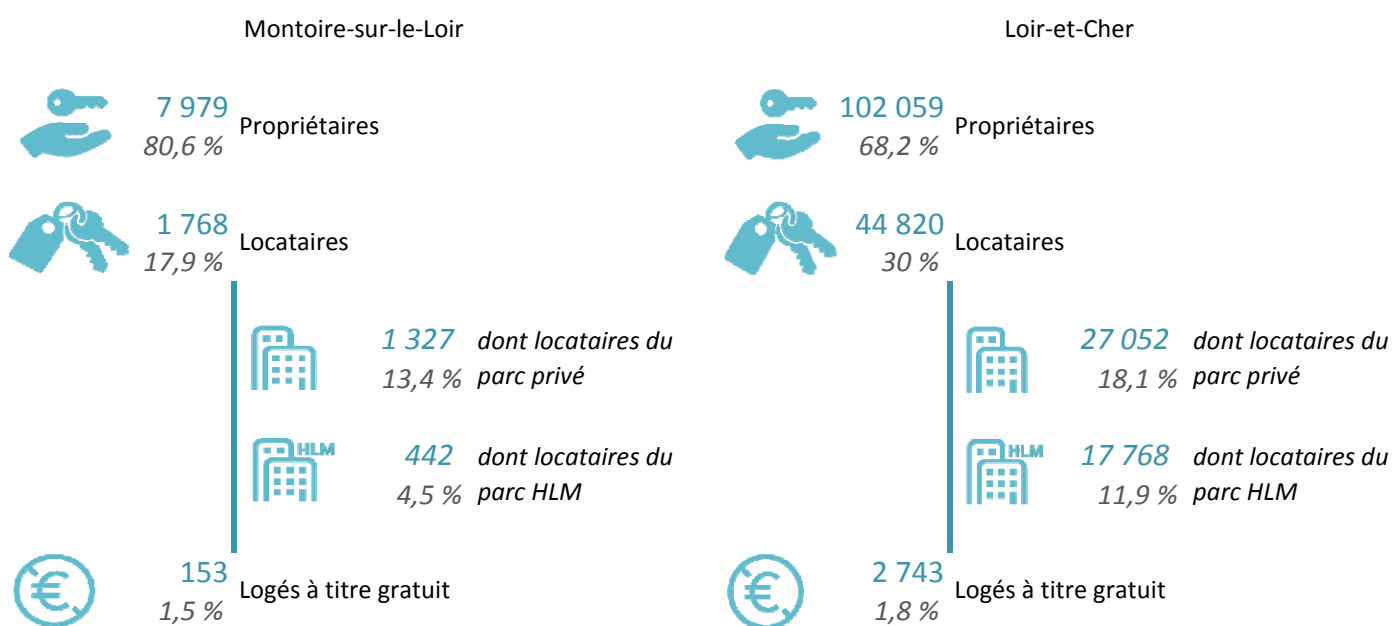
Habitat - Logement

La structure du parc de logements en 2017



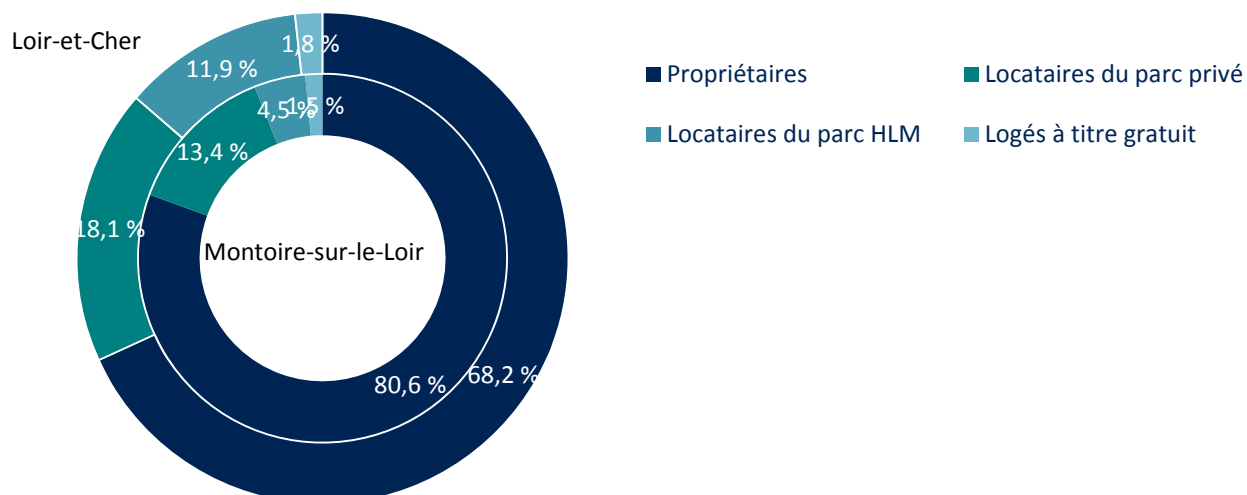
Source : INSEE RP 2017 - exploitation principale

Statut d'occupation des résidences principales en 2017



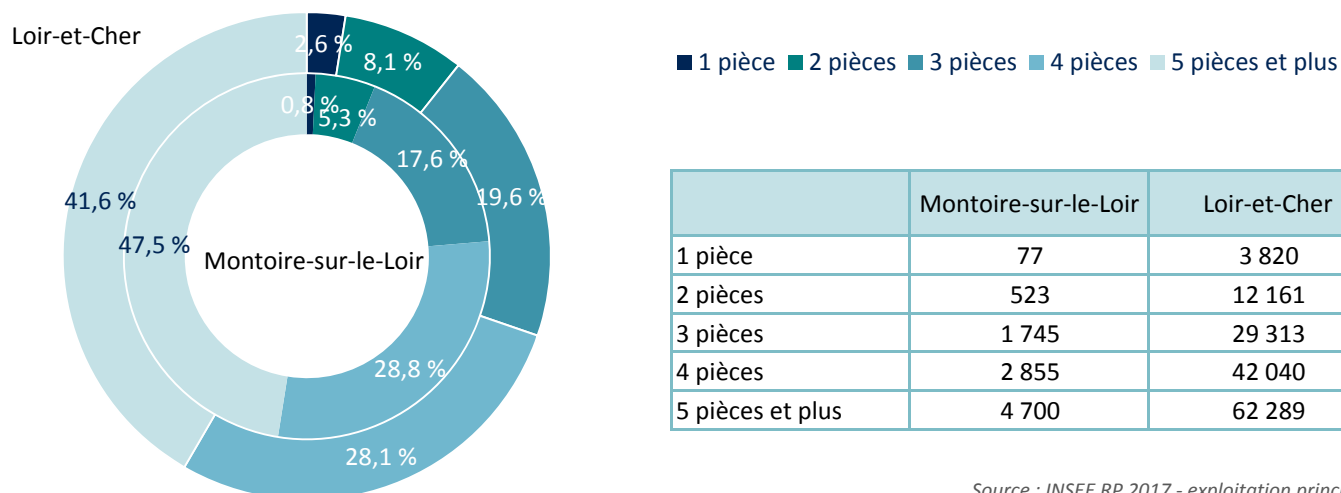
Source : INSEE RP 2017 - exploitation principale

Statut d'occupation des résidences principales en 2017



Source : INSEE RP 2017 - exploitation principale

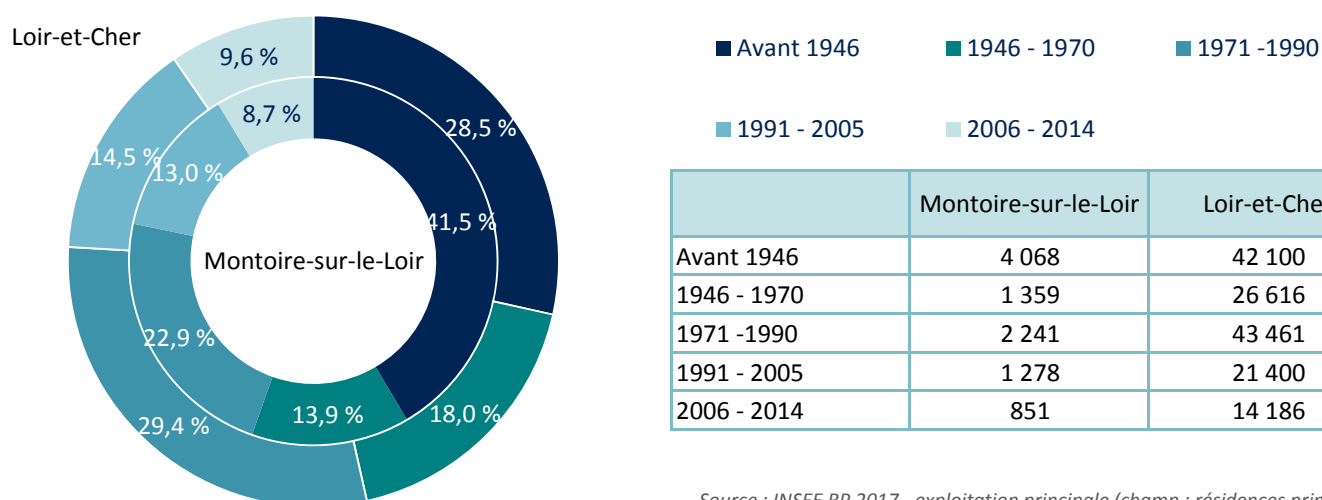
Taille des résidences principales en 2017



	Montoire-sur-le-Loir	Loir-et-Cher
1 pièce	77	3 820
2 pièces	523	12 161
3 pièces	1 745	29 313
4 pièces	2 855	42 040
5 pièces et plus	4 700	62 289

Source : INSEE RP 2017 - exploitation principale

Date de construction des résidences principales en 2017



	Montoire-sur-le-Loir	Loir-et-Cher
Avant 1946	4 068	42 100
1946 - 1970	1 359	26 616
1971 - 1990	2 241	43 461
1991 - 2005	1 278	21 400
2006 - 2014	851	14 186

Source : INSEE RP 2017 - exploitation principale (champ : résidences principales construites avant 2015)

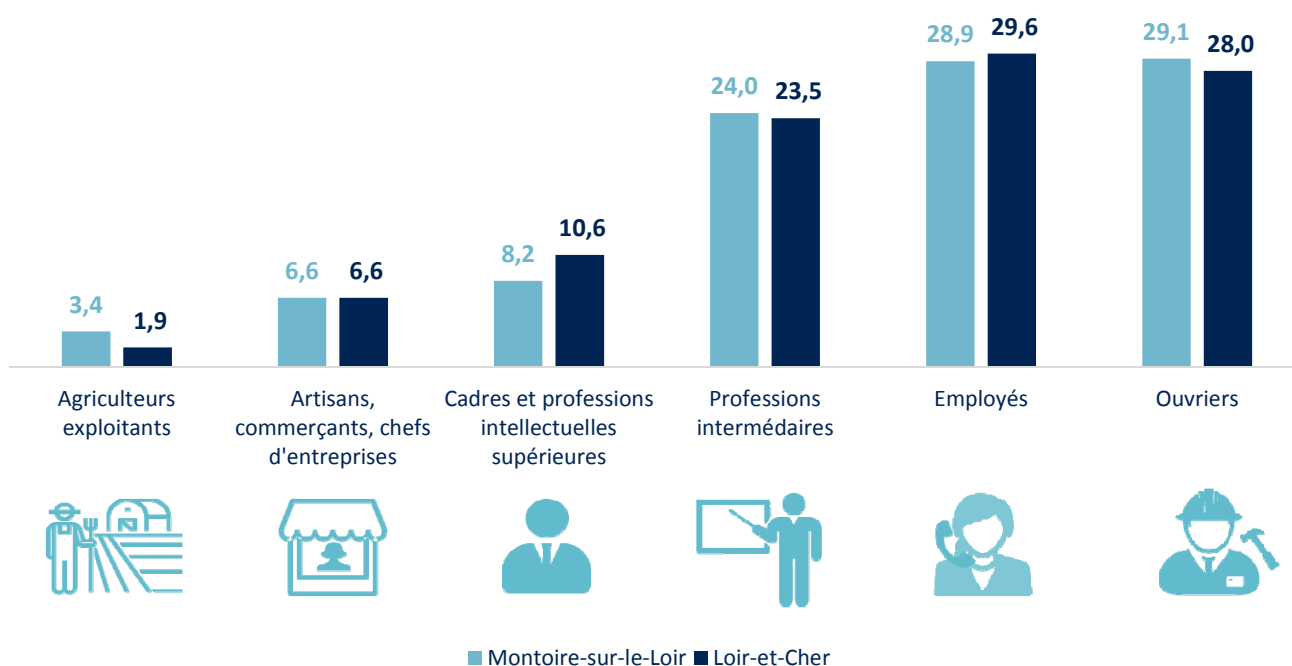
La population active

Répartition de la population des 15-64 ans en 2017

	Montoire-sur-le-Loir	%	Loir-et-Cher	%
Population de 15 à 64 ans	12 915		195 179	
Actifs	10 020	77,6	146 202	74,9
Actifs occupés	9 115	70,6	128 330	65,7
Inactifs	2 894	22,4	48 977	25,1
Élèves, étudiants, stagiaires non rémunérés	906	7,0	16 189	8,3
Retraités, préretraités	1 234	9,6	17 758	9,1
Autres inactifs	754	5,8	15 030	7,7

Source : INSEE RP 2017 - exploitation principale

Les catégories socio-professionnelles des actifs de 15 à 64 ans en 2017 (en %)

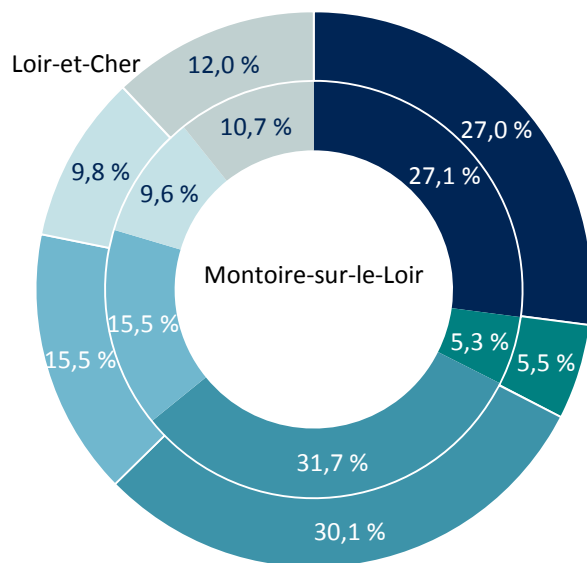


Source : INSEE RP 2017 - exploitation complémentaire

	Montoire-sur-le-Loir	Loir-et-Cher
Agriculteurs exploitants	332	2 717
Artisans, commerçants, chefs d'entreprises	646	9 526
Cadres et professions intellectuelles supérieures	803	15 366
Professions intermédiaires	2 359	34 076
Employés	2 841	42 923
Ouvriers	2 865	40 584

Source : INSEE RP 2017 - exploitation complémentaire

Niveau de formation de la population non scolarisée de plus de 15 ans (diplôme le plus élevé) en 2017



- Sans diplôme ou CEP
- BEPC
- CAP ou BEP
- BAC
- Enseignement supérieur court
- Enseignement supérieur long

	Montoire-sur-le-Loir	Loir-et-Cher
Sans diplôme ou CEP	4 679	68 418
BEPC	914	14 021
CAP ou BEP	5 469	76 108
BAC	2 673	39 227
Enseignement supérieur court	1 663	24 733
Enseignement supérieur long	1 853	30 462

Source : INSEE RP 2017 - exploitation principale

Indicateur de chômage¹ au 31/12/2020 (en %)



Indicateur de chômage :

15,4

18 pour le Loir-et-Cher

¹L'indicateur de chômage mesure la part des demandeurs d'emploi de cat. A,B et C (ici au 31/12/20) dans le total de la population active âgée de 15 à 64 ans en 2017.

Sources : Pôle Emploi au 31/12/2020 et INSEE RP 2017

Taux de chômage de la zone d'emploi au 31/12/2020 (en %)

Le canton de Montoire-sur-le-Loir appartient à la zone d'emploi de Vendôme.

Zone d'emploi de Vendôme



5,8

Loir-et-Cher



6,2

Sources : Pôle Emploi au 31/12/2020

Demandeurs d'emplois au 31/12/2020 (en %)

Montoire-sur-le-Loir



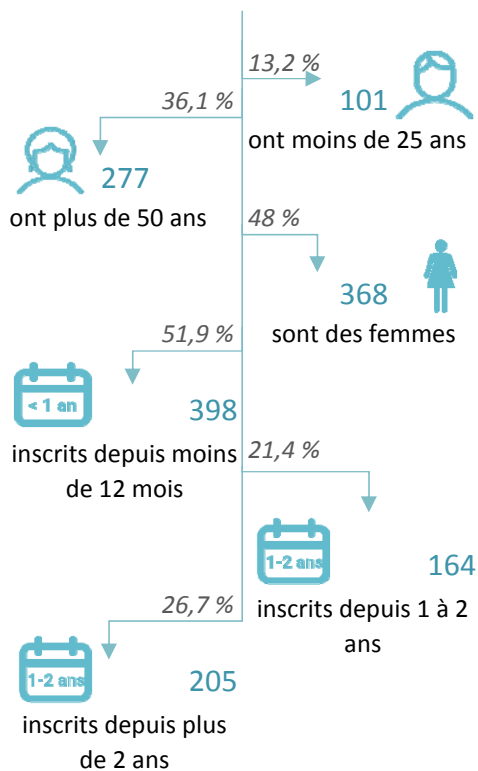
1 542

demandeurs d'emplois¹

dont ...

767

demandeurs d'emplois de catégorie A



Loir-et-Cher

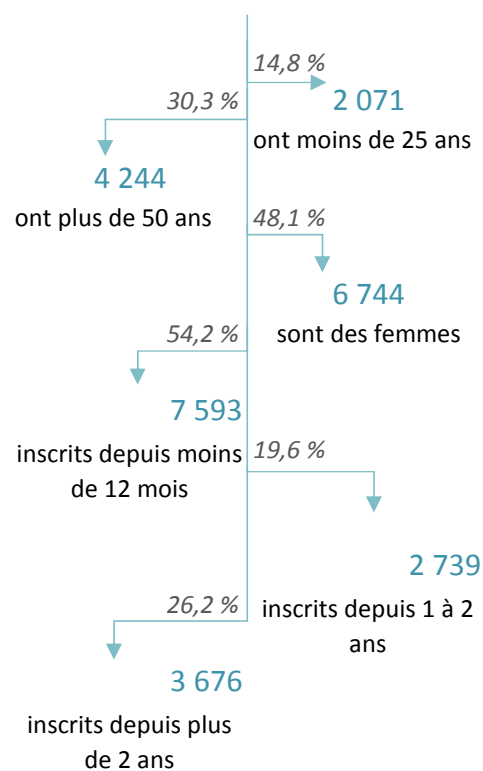
26 252

demandeurs d'emplois¹

dont ...

14 008

demandeurs d'emplois de catégorie A



¹ catégories A, B et C

Source : Pôle Emploi - DEFM au 31/12/2020

Définitions

Cat. A	Personne sans emploi, tenue d'accomplir des actes positifs de recherche d'emploi quel que soit le type de contrat (CDI, CDD, à temps plein, à temps partiel, temporaire ou saisonnier)
Cat. B	Personne ayant exercé une activité réduite de 78 heures maximum par mois, tenue d'accomplir des actes positifs de recherche d'emploi
Cat. C	Personne ayant exercé une activité réduite de plus de 78 heures par mois, tenue d'accomplir des actes positifs de recherche d'emploi

L'activité économique

Nombre d'emplois en 2017

Montoire-sur-le-Loir



5 583
emplois

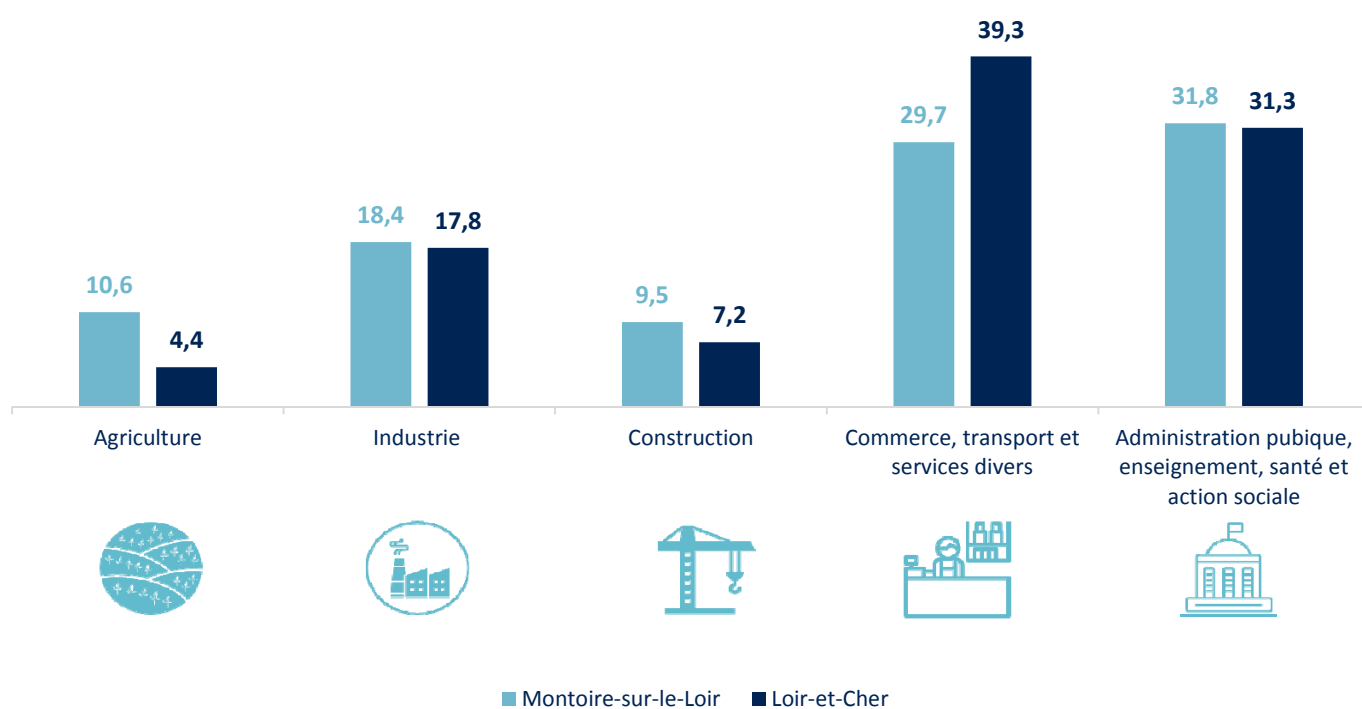
Loir-et-Cher



124 020
emplois

Source : INSEE RP 2017 - exploitation principale

Répartition des emplois par secteur d'activité en 2017 (en %)



Source : INSEE RP 2017 - exploitation complémentaire

Répartition des emplois par secteur d'activité en 2017

	Montoire-sur-le-Loir	Loir-et-Cher
Agriculture	600	5 500
Industrie	1 046	22 121
Construction	538	8 967
Commerce, transport et services divers	1 682	48 809
Administration publique, enseignement, santé et action sociale	1 802	38 872

Source : INSEE RP 2017 - exploitation complémentaire

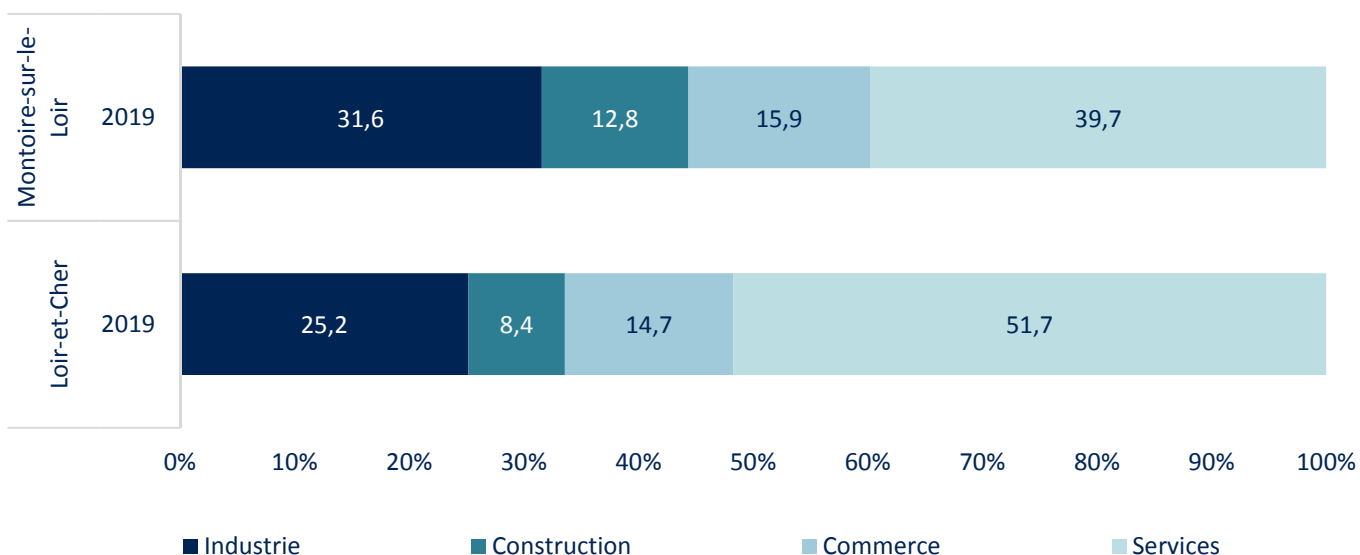


Zoom sur l'emploi salarié privé (hors agriculture)






Emplois salariés privé par grand secteur en 2019

	Montoire-sur-le-Loir	Loir-et-Cher
Emplois salariés privés en 2019	2 956	77 452
Industrie	933	19 493
Construction	378	6 516
Commerce	470	11 382
Services	1 175	40 061

Répartition de l'emploi salarié privé par grand secteur en 2019 (en %)



Évolution de l'emploi salarié privé par grand secteur entre 2017 et 2019

Montoire-sur-le-Loir	+ 1,5 % + 14 emplois	+ 5,6 % + 20 emplois	+ 7,8 % + 34 emplois	+ 3,5 % + 40 emplois	+ 3,8 % + 108 emplois
Loir-et-Cher	-1,2 % -227 emplois	+ 4 % + 252 emplois	+ 0,6 % + 64 emplois	+ 0,6 % + 258 emplois	+ 0,6 % + 347 emplois
	 industrie	 construction	 commerce	 services	 total



Zoom sur l'emploi relevant du régime agricole



Nombre d'exploitations agricoles en 2019

Montoire-sur-le-Loir

390

exploitations

-16 exploitations depuis 2016

Loir-et-Cher

2 611

exploitations

-204 exploitations depuis 2016

Source : MSA



Surface agricole utilisée (SAU) en 2018

	Montoire-sur-le-Loir	Loir-et-Cher
SAU (en ha)	49 508	285 346
SAU moyenne (en ha)	124	106
Part de la SAU dans le total du territoire (en %)	74	44

Source : MSA



Effectifs salariés et non-salariés des exploitations agricoles en 2018

	Montoire-sur-le-Loir	Loir-et-Cher
Non-salariés	459	3 104
Salariés	529	8 603

Source : MSA



Nombre d'entreprises agricoles (hors exploit. agri.) en 2019

Montoire-sur-le-Loir

94

entreprises

-16 entreprises depuis 2016

Loir-et-Cher

999

entreprises

-204 entreprises depuis 2016

Source : MSA



Effectifs salariés et non-salariés des entreprises agricoles (hors exploit. agri.) en 2018

	Montoire-sur-le-Loir	Loir-et-Cher
Non-salariés	29	312
Salariés	306	6 784

Source : MSA

Hébergements touristiques en 2020

Montoire-sur-le-Loir



1 hôtel

10 chambres dans hôtels



3 campings

184 emplacements de camping



0 village vacances



0 résidence de
tourisme



0 auberge de jeunesse
centre sportif

0 lits dans auberges de jeunesse - centres
sportifs

Loir-et-Cher



118 hôtels

3 526 chambres dans hôtels



45 campings

5 151 emplacements de camping



6 villages vacances



4 résidences de
tourisme



5 auberges de
jeunesse - centres
sportifs

557 lits dans auberges de jeunesse -
centres sportifs

Source : Insee – partenaires territoriaux - Capacité des communes en hébergement touristique au 1er janvier 2020 (hôtels, campings et autres hébergements collectifs)

Patrimoine culturel

Ruines du château de Lavardin	La Maison des métiers d'art et des artistes	Le musée de la vigne et des objets anciens de Trôo
Château de la Mézière	Ecomusée troglodytique	Gare Historique
Musée-spectacle Musikenfête	Chapelle Saint-Gilles	Grotte pétrifiante
Maison natale de Ronsard	Maison Renaissance	Château de Bois-Freslon
Jardin du Plessis Sasnières	Le Cabinet des curiosités	Château de Rochambeau

Source : Tourinsoft

Les sites classés et sites inscrits

Superficie en km ²	Montoire-sur-le-Loir	% du Loir-et-Cher	Loir-et-Cher
Sites classés	2,8	4,8	59
Sites inscrits	1	9	11

Source : INPN

Niveau de vie et prestations sociales

Zoom sur : les revenus, foyers fiscaux imposés et non imposés en 2018

Montoire-sur-le-Loir



12 791
foyers fiscaux

Loir-et-Cher



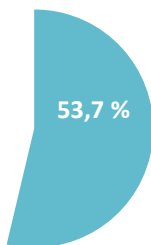
191 033
foyers fiscaux

Source : DGFIP 2018



Part des foyers imposés

Montoire-sur-le-Loir



Loir-et-Cher



Source : DGFIP 2018



Impôt moyen par foyer fiscal



Revenu moyen déclaré par foyer fiscal

1 209 €

Montoire-sur-le-Loir

1 290 €

Loir-et-Cher

25 696 €

Montoire-sur-le-Loir

25 366 €

Loir-et-Cher

Source : DGFIP 2018



Revenu moyen déclaré par
foyer fiscal imposé



Revenu moyen déclaré par
foyer fiscal non imposé

34 432 €



Montoire-sur-le-Loir

35 659 €



Loir-et-Cher

15 578 €



Montoire-sur-le-Loir

14 348 €



Loir-et-Cher

Source : DGFIP 2018

Prestations sociales au 31/12/2020

	Montoire-sur-le-Loir	% du Loir-et-Cher	Loir-et-Cher
Nombre de bénéficiaires de la PCH	123	5,5	2 243
Adultes bénéficiaires de la PCH	121	5,7	2 131
Enfants bénéficiaires de la PCH	2	1,8	112
Nombre de bénéficiaires de l'APA	382	6,4	5 931
Nombre de foyers allocataires du RSA	267	4,1	6 527

Sources : Conseil Départemental (Prestation de compensation du handicap (PCH) domicile et établissement, Allocation personnalisée d'autonomie (APA) à domicile avec droits ouverts au 31/12/2020)
Conseil Départemental - Déclick insertion (Revenu de solidarité active (RSA) : foyers allocataires avec droits payables au 31/12/2020 - données semi-consolidées)

Accueil chez les assistants familiaux

	Montoire-sur-le-Loir	% du Loir-et-Cher	Loir-et-Cher
Nombre d'assistants familiaux agréés	30	7,5	399
Capacité d'accueil (nb d'enfants)	67	7,1	938

Source : Conseil Départemental - au 01/01/2021

Les services à la population

<i>Nombre de services</i>	Montoire-sur-le-Loir	Loir-et-Cher
Police	0	3
Direction régionale des Finances publiques (trésoreries et services des impôts)	2	33
Gendarmerie	3	23
Cour d'appel (CA)	0	0
Tribunal de grande instance (TGI)	0	1
Tribunal d'instance (TI)	0	1
Conseil de prud'hommes	0	1
Tribunal de commerce	0	1
Agence Pôle Emploi	0	14
Poste (bureau, agence ou relais)	15	157
École maternelle et primaire (public et privé)	33	326
Collège (public et privé)	3	37
Lycée (public et privé)	2	26
Enseignement supérieur universitaire	0	6
Établissements et services de santé	1	52
Établissements d'hébergement pour personnes âgées	3	64
Crèches collectives ou parentales, haltes-garderies	1	38
Gare SNCF	1	34

Source : INSEE BPE 2019



Zoom sur la démographie médicale



Montoire-sur-le-Loir
1 médecin pour
1 707 habitants



Loir-et-Cher
1 médecin pour
1 366 habitants

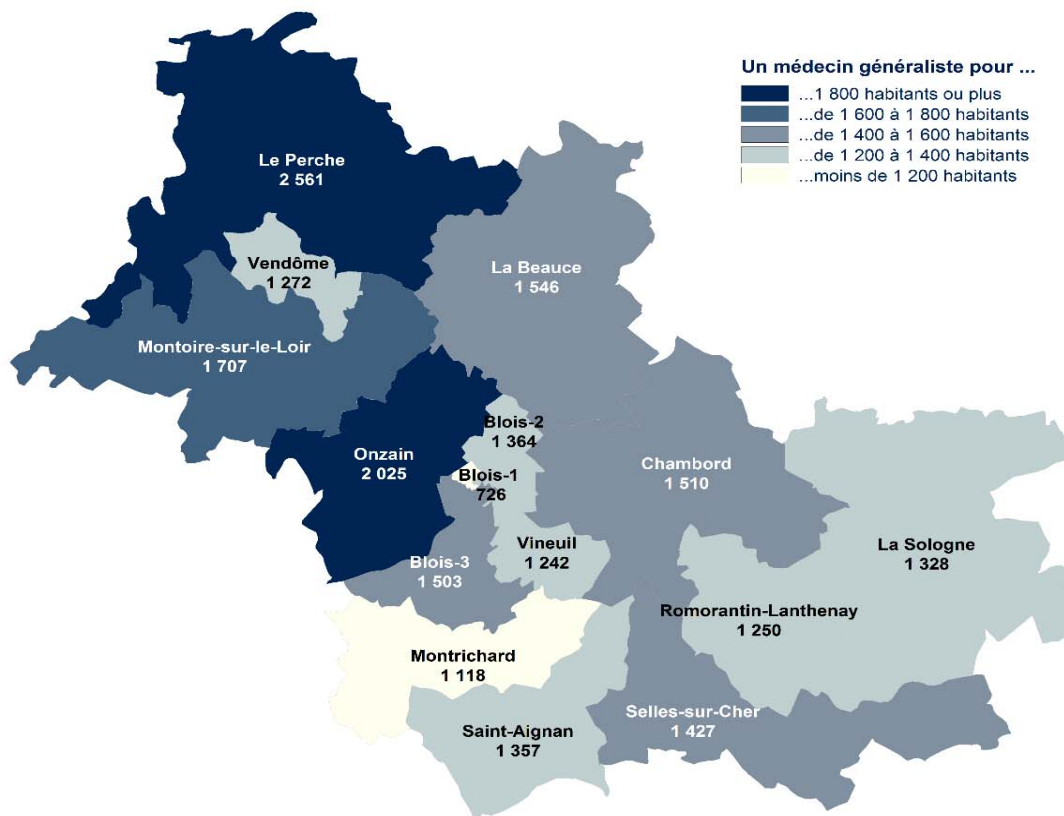
Sources : Observatoire de l'Economie et des Territoires (2020), Insee - RP 2017

Montoire-sur-le-Loir
5 médecins sur 10
ont 55 ans ou plus

Loir-et-Cher
6 médecins sur 10
ont 55 ans ou plus

Sources : Observatoire de l'Economie et des Territoires (2020), Insee - RP 2017

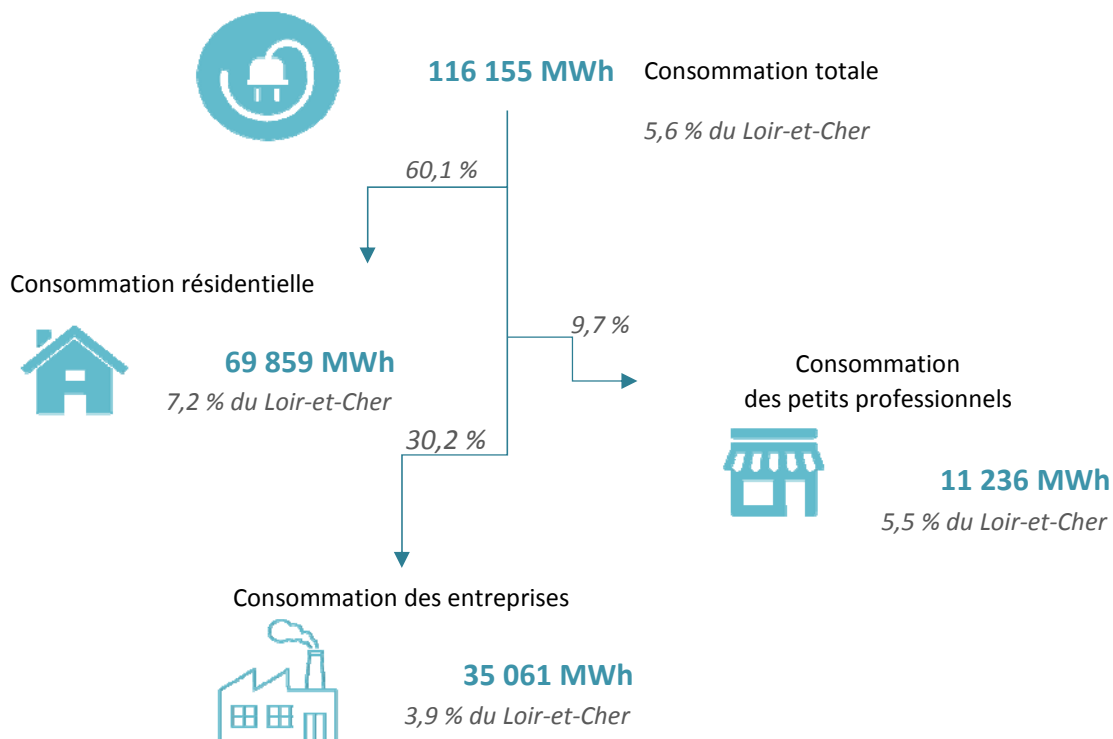
Nombre moyen d'habitants pour un médecin généraliste libéral ou salarié d'un centre de santé par canton en 2020



Sources : Observatoire de l'Economie et des Territoires (2020), Insee - RP 2017

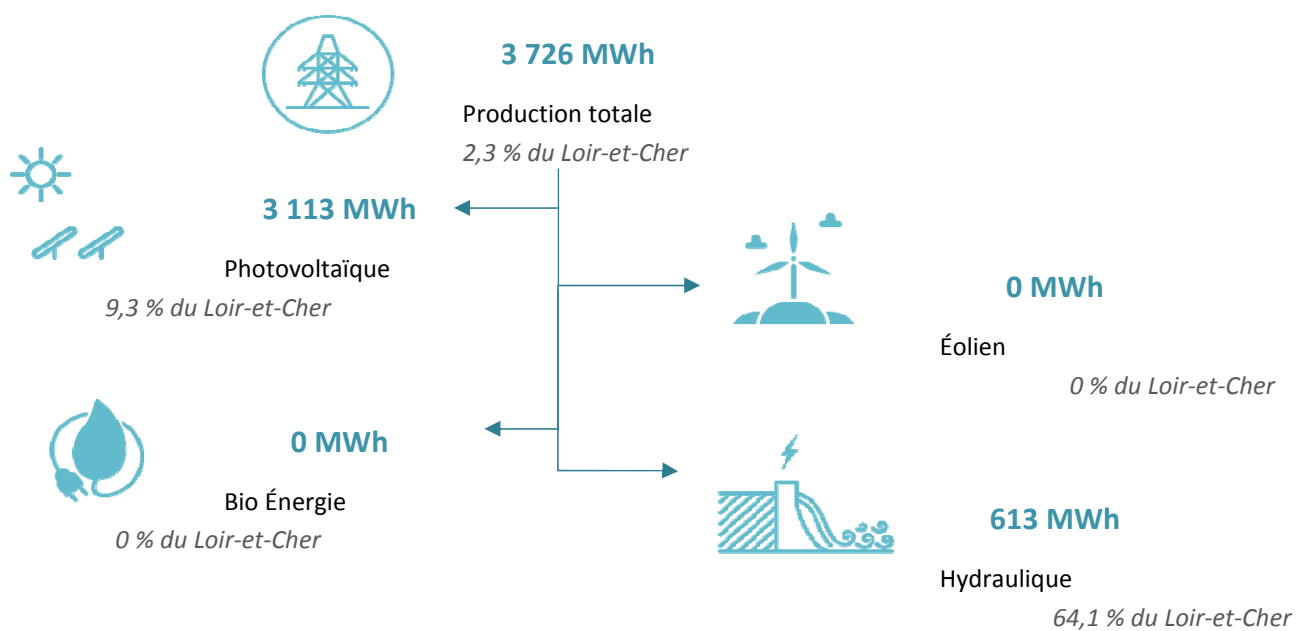
Environnement et risques majeurs

La consommation d'électricité en 2019



Source : ENEDIS

La production d'électricité issue d'énergies renouvelables en 2019



Source : ENEDIS

Les espaces naturels

<i>Superficie en km²</i>	Montoire-sur-le-Loir	% du Loir-et-Cher	Loir-et-Cher
Natura 2000 (ZPS)	70,7	7,5	947
Natura 2000 (SIC - ZSC)	0,3	0	2 202
ZNIEFF 1	2,3	4,5	51
ZNIEFF 2	0,1	0	223
ENS	0,2	0,8	25

Source : INPN

La ressource en eau

<i>Superficie en km²</i>	Montoire-sur-le-Loir	% du Loir-et-Cher	Loir-et-Cher
SAGE	742,5	15,9	4 680
SAGE Nappe de Beauce	241,2	19,0	1 266
SAGE Loir	501,3	27,8	1 805

Source : AELB

Randonnées pédestres

Montoire-sur-le-Loir	Longueur en km	Montoire-sur-le-Loir	Longueur en km
Ambloy	9,6	Artins	25,0
Authon	3,6	Coulommiers-la-Tour	28,5
Crucheray	29,1	Essarts	14,3
Faye	8,8	Gombergean	13,0
Hayes	11,4	Houssay	32,0
Huisseau-en-Beauce	9,3	Lancé	32,6
Lavardin	18,7	Lunay	60,4
Marcilly-en-Beauce	18,3	Montoire-sur-le-Loir	39,7
Montrouveau	13,1	Naveil	37,0
Nourray	18,4	Périgny	12,8
Pray	21,8	Prunay-Cassereau	20,2
Rocé	12,2	Roches-l'Évêque	5,3
Saint-Amand-Longpré	10,0	Saint-Arnoult	10,0
Saint-Jacques-des-Guérets	3,7	Saint-Martin-des-Bois	45,7
Saint-Rimay	5,0	Sasnières	13,7
Selommes	49,3	Ternay	28,3
Thoré-la-Rochette	25,5	Tourailles	5,0
Troo	35,2	Vallée-de-Ronsard	43,5
Villavard	4,8	Villechauve	5,4
Villedieu-le-Château	40,7	Villemardy	3,2
Villerable	17,2	Villetrun	5,8
Villiersfaux	11,8	Total	858,9

Source : PDIPR - Conseil Départemental du Loir-et-Cher Septembre 2019

Randonnées cyclables

Longueur en km	Montoire-sur-le-Loir	% du Loir-et-Cher	Loir-et-Cher
La Vallée du Loir à Vélo	43,7	53,4	81,9
Saint Jacques à Vélo via Chartres	40,2	51,3	78,4
Tronçon commun	20,1		

Source : Région-Centre Val de Loire

Les risques naturels et technologiques

Nombre de communes concernées	Montoire-sur-le-Loir	% du Loir-et-Cher	Loir-et-Cher
Risque nucléaire	-	-	14
Risque transport de matières dangereuses	19	13,8	138
Présence de site SEVESO (seuil haut)	-	-	7

Source : Ministère de la Transition Ecologique et Solidaire (Géorisques, 03/2021) et GASPARD

Les risques argilo-calcaires

Superficie en km ²	Montoire-sur-le-Loir	% du Loir-et-Cher	Loir-et-Cher
Exposition faible	69	7,1	983
Exposition moyenne	592	12,2	4 866
Exposition forte	0	0,0	329

Source : BRGM 2019

Les documents réglementaires relatifs aux risques naturels et technologiques

Nombre de communes concernées	Montoire-sur-le-Loir	% du Loir-et-Cher	Loir-et-Cher
DICRIM	9	10,2	88
PCS	9	10,7	84
PPRI	14	16,1	87
PPRT	-	-	16

Source : GASPARD

GLOSSAIRE

Natura 2000 - ZPS	Natura 2000 - Zones de Protection Spéciale
Natura 2000 - SIC et ZSC	Natura 2000 - Site d'Intérêt Communautaires et Zones Spéciales de Conservation
ZNIEFF 1	Zones Naturelles d'Intérêt Écologique Faunistique et Floristique 1
ZNIEFF 2	Zones Naturelles d'Intérêt Écologique Faunistique et Floristique 2
ENS	Espaces Naturels Sensibles
CEN	Conservatoire des Espaces Naturels
SAGE	Schéma d'Aménagement et de Gestion des Eaux
DICRIM	Dossier d'Information Communal sur les Risques Majeurs
PCS	Plan Communal de Sauvegarde
PPRI	Plan de Prévention du Risque Inondation
PPRT	Plan de Prévention du Risque Technologique

Infrastructures et déplacements

Réseau routier

Longueur en km	Montoire-sur-le-Loir	% du Loir-et-Cher	Loir-et-Cher
Autoroutes	-	-	166
Routes départementales	367	10,7	3 416

Source : BD TOPO 2020,

Infrastructures de transport



28,2 km

de lignes de chemin de fer TER

314,7 km au total



17,9 km

de lignes TGV

53,1 km au total



1

gare de voyageurs TER

3 % du Loir-et-Cher (33 gares au total)



0

aérodrome

2 aérodromes au total dans le Loir-et-Cher

Source : BD TOPO 2020

Réseau numérique



2 020 Prises commercialisables

14 687 Prises à desservir

Taux d'avancement des prises

13,8 %



38 SRO¹ installés (et montés en débit)

Taux d'avancement des SRO

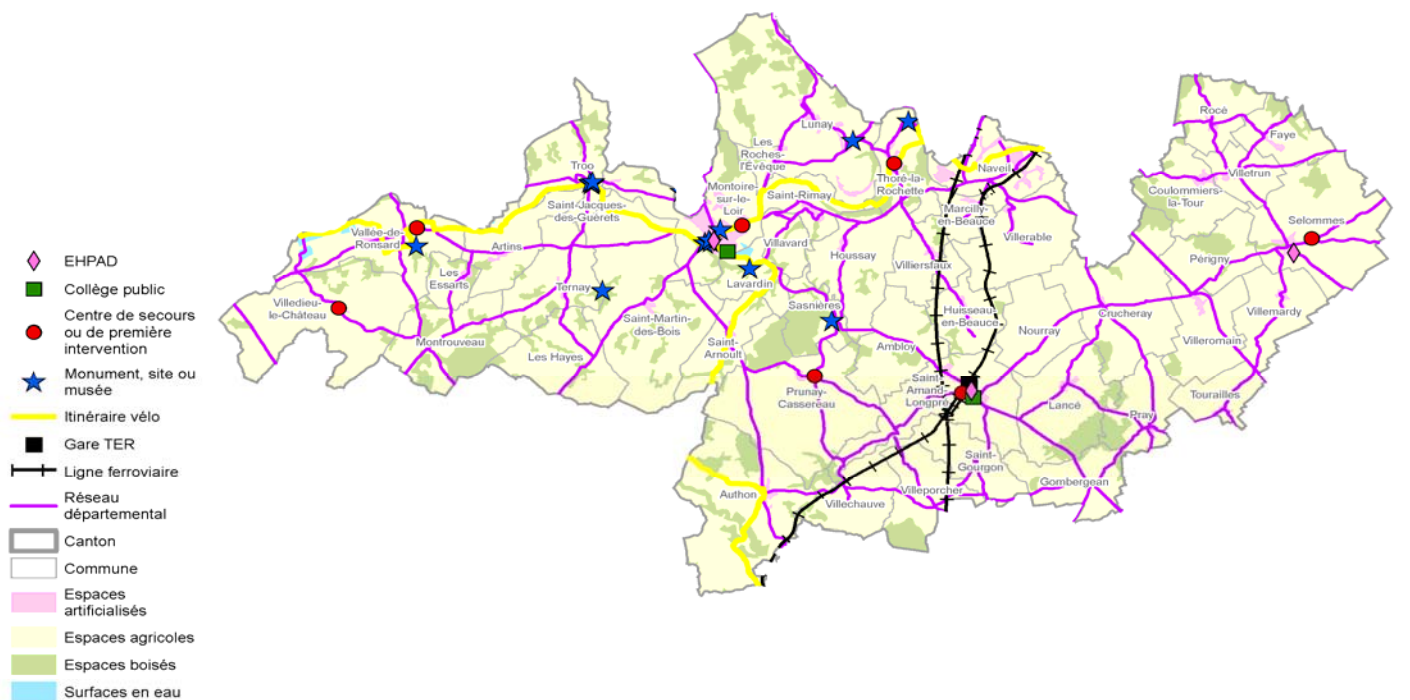
97,4 %

¹Sites de raccordement optique

Source : SMO Val de Loire Numérique (avril 2021), Arcep (T4 2020)

Infrastructures et équipements

Montoire-sur-le-Loir



OBSERVATOIRE DE L'ECONOMIE ET DES TERRITOIRES
Observatoire de l'Economie et des Territoires - Mai 2021

BD TOPO V3©IGN 2020, Corine Land Cover 2018, CD 41



7

Centres de secours et d'intervention



367 km de routes départementales.



2 Collèges publics

Maison départementale de cohésion sociale (MDCS) compétente :

Vendôme.



OBSERVATOIRE
DE L'ÉCONOMIE
ET DES TERRITOIRES

Observatoire de l'Économie et des Territoires
34 av. Maunoury 41000 Blois
Téléphone 02 54 42 29 74
www.pilote41.fr



Conseil départemental de Loir-et-Cher
41000 Blois
Téléphone 02 54 58 41 41
www.departement41.fr