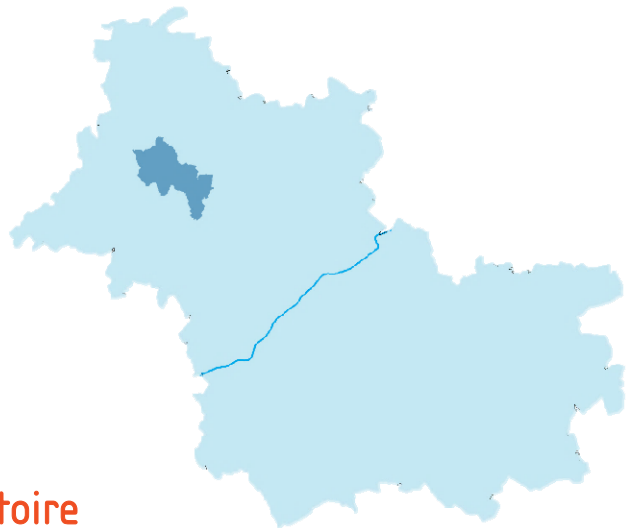




Portrait chiffré du canton de Vendôme



Les fiches de l'Observatoire
Mai 2021 #160-14



OBSERVATOIRE
DE L'ÉCONOMIE
ET DES TERRITOIRES



Le Canton de Vendôme

8 communes



> Bureau centralisateur	Vendôme
> Superficie	117,9 km ²
> Densité	205 habitants au km ²
> Arrondissement(s)	Vendôme
> Intercommunalités	1 EPCI : CA Territoires vendômois
	1 PAYS : Pays Vendômois

GLOSSAIRE

EPCI	Établissement public de coopération intercommunale
CC	Communauté de communes
CA	Communauté d'agglomération
PETR	Pôle d'équilibre territorial et rural

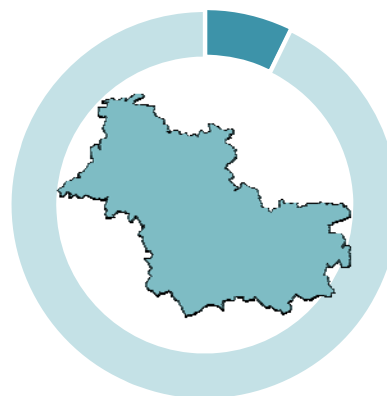
Démographie

Communes	Population 2012	Population 2017	Taux de variation annuel moyen (%)
Areines	611	616	+ 0,16
Azé	1 107	1 033	- 1,37
Mazangé	911	855	- 1,26
Meslay	304	312	+ 0,52
Sainte-Anne	401	459	+ 2,74
Saint-Ouen	3 372	3 189	- 1,11
Vendôme	17 024	16 569	- 0,54
Villiers-sur-Loir	1 165	1 131	- 0,59
Total	24 895	24 164	- 0,59
<i>Total Loir-et-Cher</i>	331 656	331 915	+ 0,02

Source : INSEE RP 2012 et 2017 - exploitation principale

24 164 habitants en 2017

7,3 % de la population du Loir-et-Cher



Source : INSEE RP 2017 - exploitation principale



-0,59 %

Taux de variation annuel moyen de la population entre 2012 et 2017.

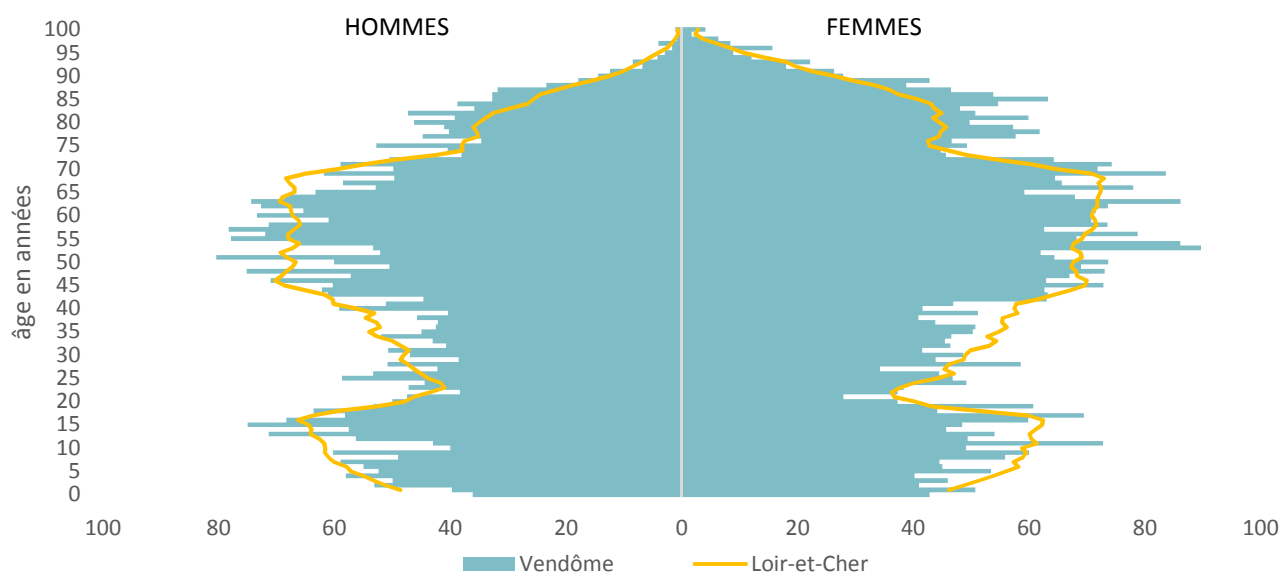


Loir-et-Cher

+ 0,02 %

Source : INSEE RP 2012 et 2017 - exploitation principale

Structure par âge en 2017*



*pour 10 000 habitants

Source : INSEE RP 2017 - exploitation principale

Population par tranche d'âges en 2017

	Vendôme	%	Loir-et-Cher	%
Population	24 164		331 915	
0-14 ans	3 700	15,3	57 060	17,2
15-29 ans	3 599	14,9	47 996	14,5
30-44 ans	3 552	14,7	55 818	16,8
45-59 ans	4 980	20,6	68 187	20,5
60-74 ans	4 590	19	62 559	18,8
75 ans et plus	3 743	15,5	40 296	12,1

Source : INSEE RP 2017 - exploitation principale



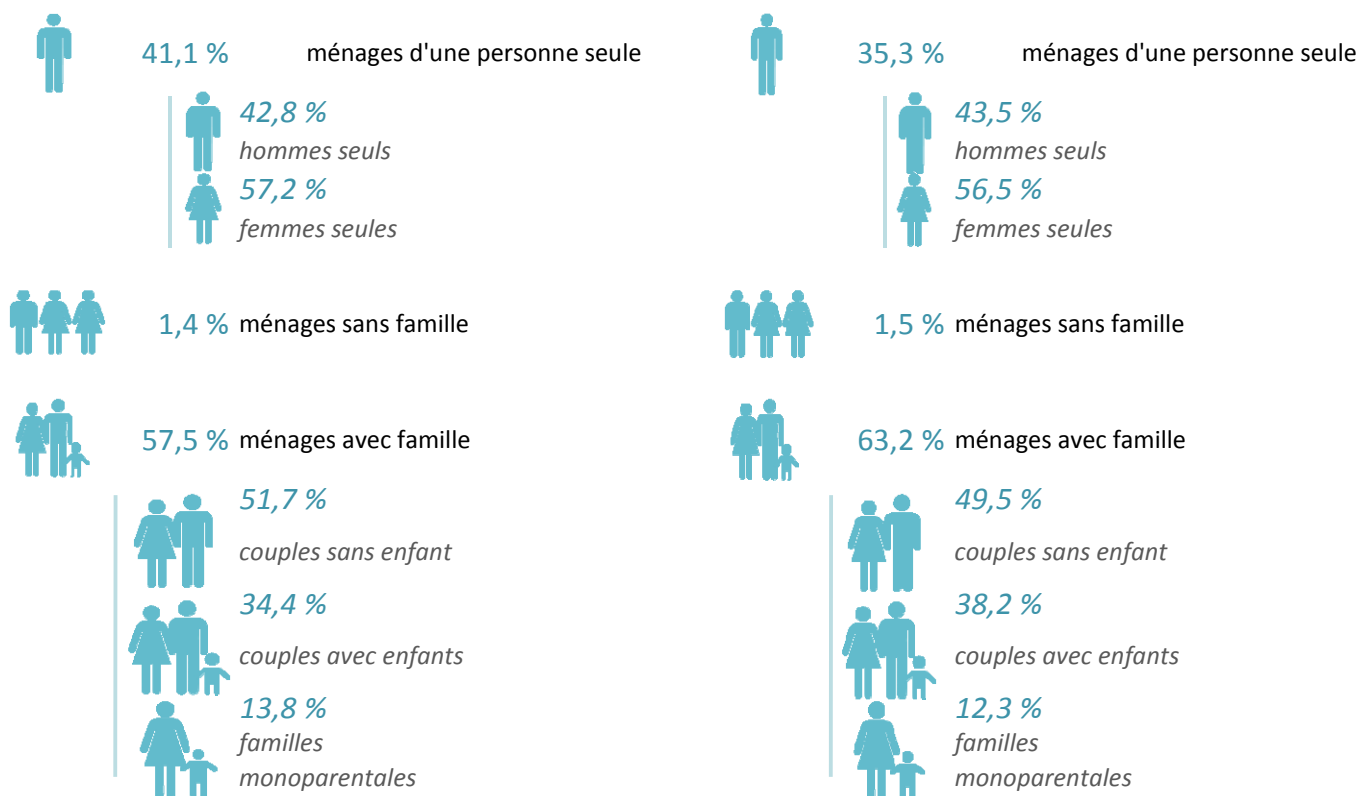
11 467 ménages en 2017

Source : INSEE RP 2017 - exploitation principale

La composition des ménages en 2017

Vendôme

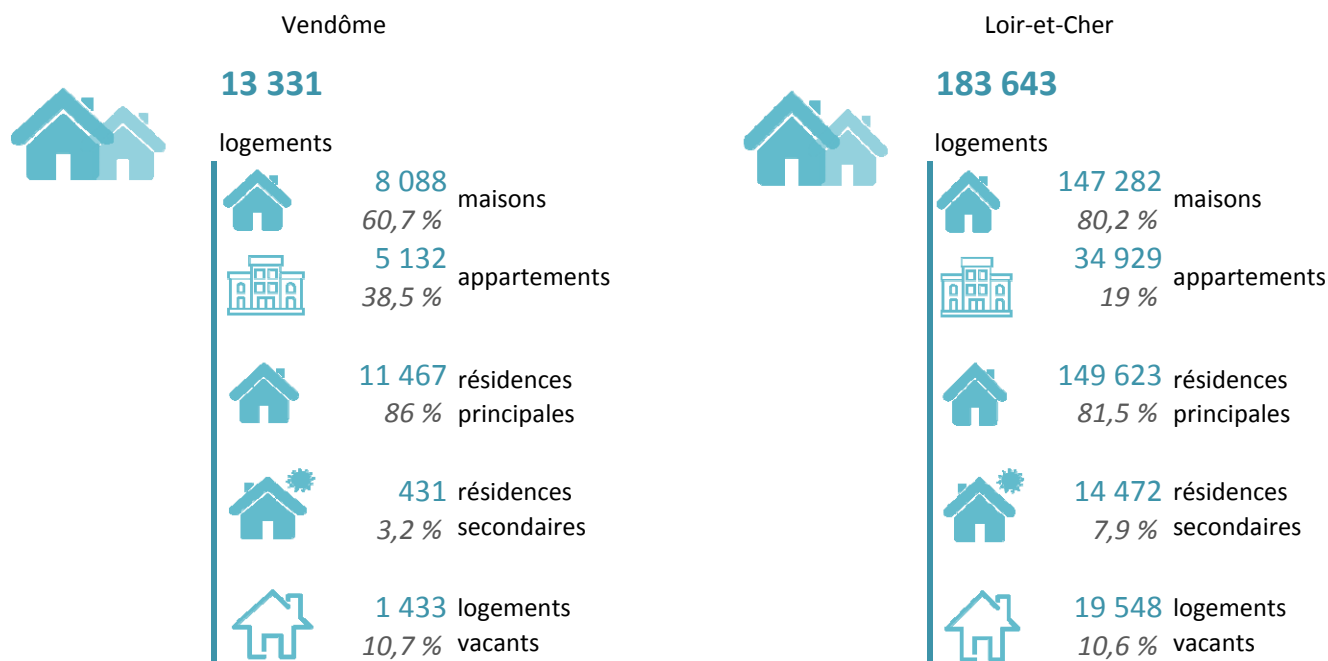
Loir-et-Cher



Source : INSEE RP 2017 - exploitation complémentaire

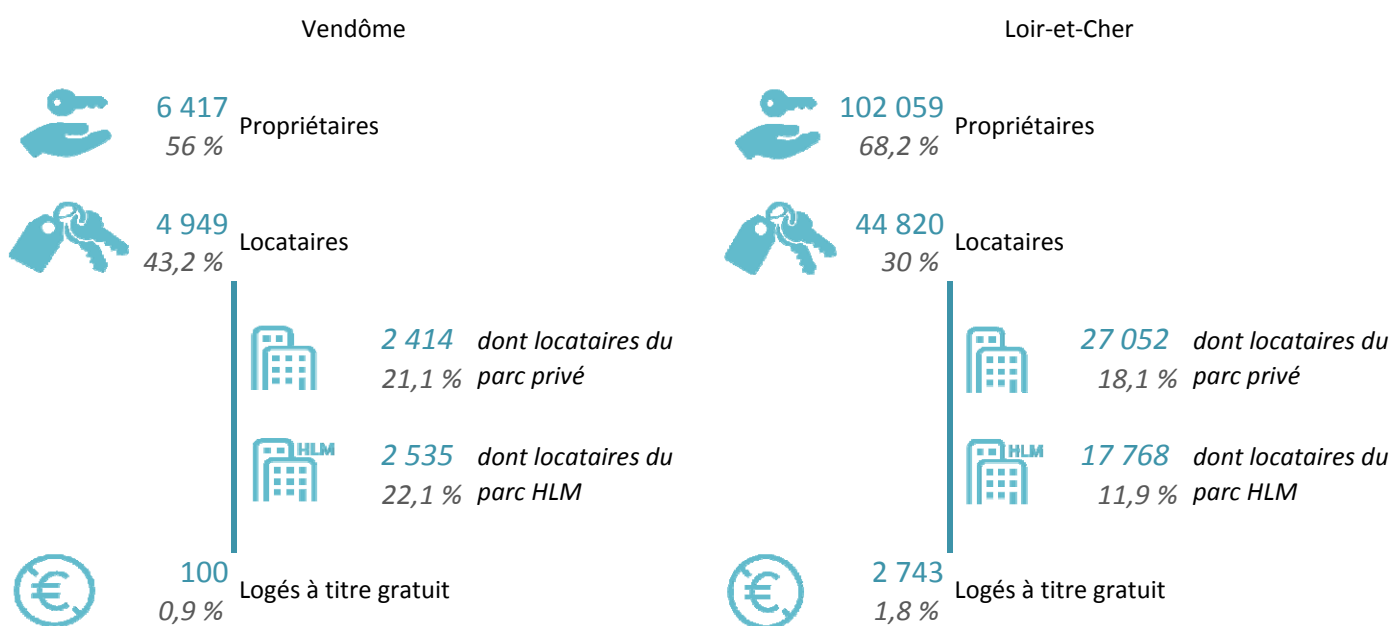
Habitat - Logement

La structure du parc de logements en 2017



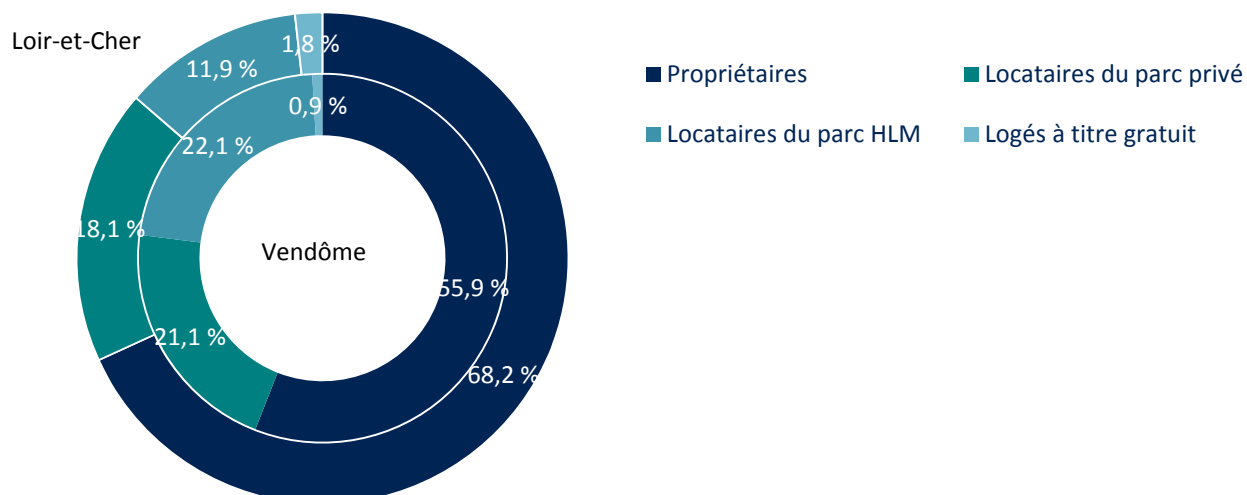
Source : INSEE RP 2017 - exploitation principale

Statut d'occupation des résidences principales en 2017



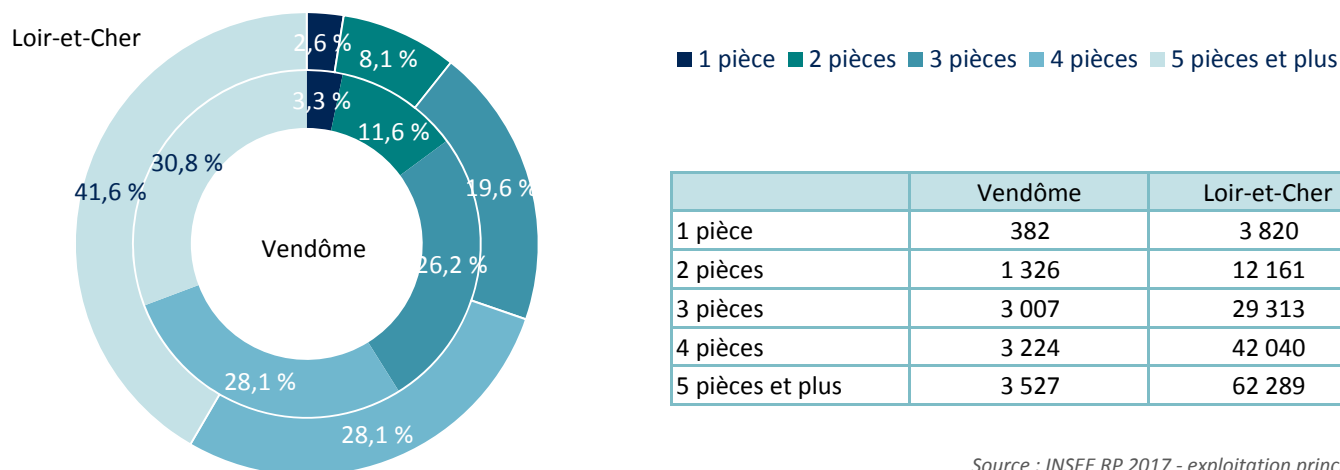
Source : INSEE RP 2017 - exploitation principale

Statut d'occupation des résidences principales en 2017



Source : INSEE RP 2017 - exploitation principale

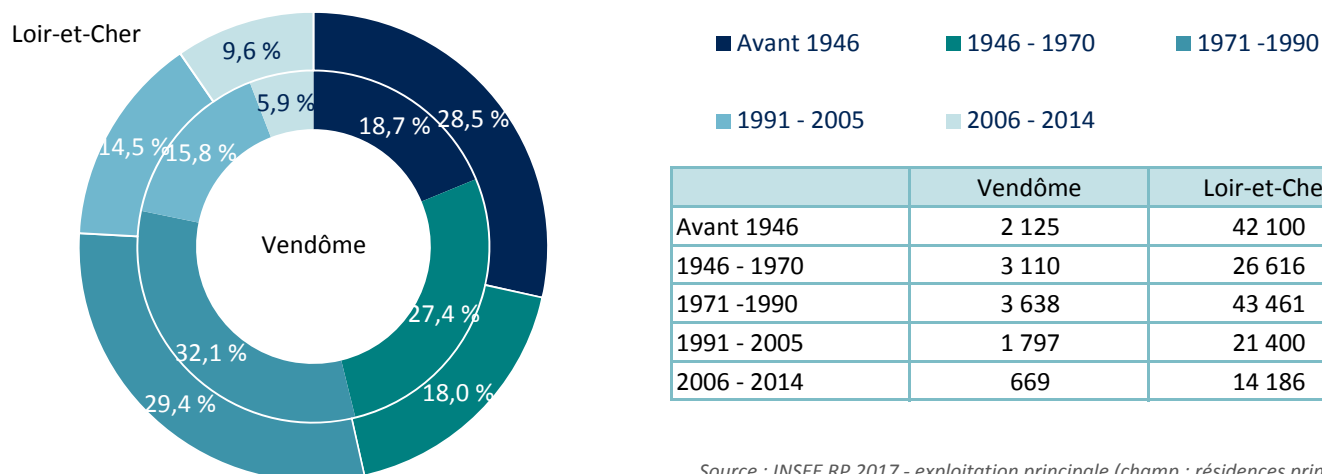
Taille des résidences principales en 2017



	Vendôme	Loir-et-Cher
1 pièce	382	3 820
2 pièces	1 326	12 161
3 pièces	3 007	29 313
4 pièces	3 224	42 040
5 pièces et plus	3 527	62 289

Source : INSEE RP 2017 - exploitation principale

Date de construction des résidences principales en 2017



	Vendôme	Loir-et-Cher
Avant 1946	2 125	42 100
1946 - 1970	3 110	26 616
1971 - 1990	3 638	43 461
1991 - 2005	1 797	21 400
2006 - 2014	669	14 186

Source : INSEE RP 2017 - exploitation principale (champ : résidences principales construites avant 2015)

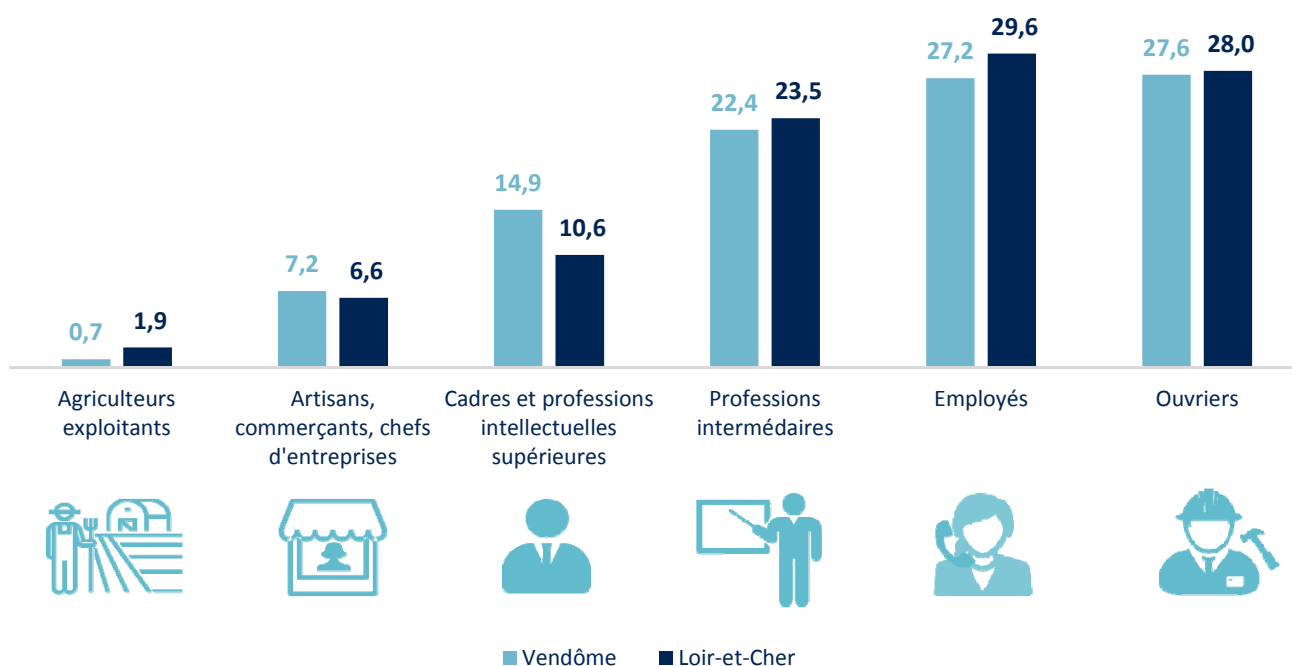
La population active

Répartition de la population des 15-64 ans en 2017

	Vendôme	%	Loir-et-Cher	%
Population de 15 à 64 ans	13 881		195 179	
Actifs	9 911	71,4	146 202	74,9
Actifs occupés	8 522	61,4	128 330	65,7
Inactifs	3 969	28,6	48 977	25,1
Élèves, étudiants, stagiaires non rémunérés	1 240	8,9	16 189	8,3
Retraités, préretraités	1 413	10,2	17 758	9,1
Autres inactifs	1 316	9,5	15 030	7,7

Source : INSEE RP 2017 - exploitation principale

Les catégories socio-professionnelles des actifs de 15 à 64 ans en 2017 (en %)

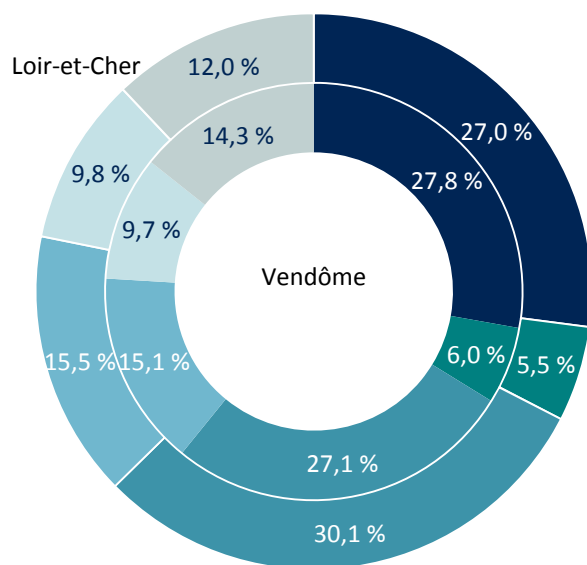


Source : INSEE RP 2017 - exploitation complémentaire

	Vendôme	Loir-et-Cher
Agriculteurs exploitants	74	2 717
Artisans, commerçants, chefs d'entreprises	716	9 526
Cadres et professions intellectuelles supérieures	1 479	15 366
Professions intermédiaires	2 227	34 076
Employés	2 711	42 923
Ouvriers	2 743	40 584

Source : INSEE RP 2017 - exploitation complémentaire

Niveau de formation de la population non scolarisée de plus de 15 ans (diplôme le plus élevé) en 2017



- Sans diplôme ou CEP
- BEPC
- CAP ou BEP
- BAC
- Enseignement supérieur court
- Enseignement supérieur long

	Vendôme	Loir-et-Cher
Sans diplôme ou CEP	5 222	68 418
BEPC	1 130	14 021
CAP ou BEP	5 091	76 108
BAC	2 839	39 227
Enseignement supérieur court	1 820	24 733
Enseignement supérieur long	2 689	30 462

Source : INSEE RP 2017 - exploitation principale

Indicateur de chômage¹ au 31/12/2020 (en %)



Indicateur de chômage :

19,9

18 pour le Loir-et-Cher

¹L'indicateur de chômage mesure la part des demandeurs d'emploi de cat. A,B et C (ici au 31/12/20) dans le total de la population active âgée de 15 à 64 ans en 2017.

Sources : Pôle Emploi au 31/12/2020 et INSEE RP 2017

Taux de chômage de la zone d'emploi au 31/12/2020 (en %)

Le canton de Vendôme appartient à la zone d'emploi de Vendôme.

Zone d'emploi de Vendôme



5,8

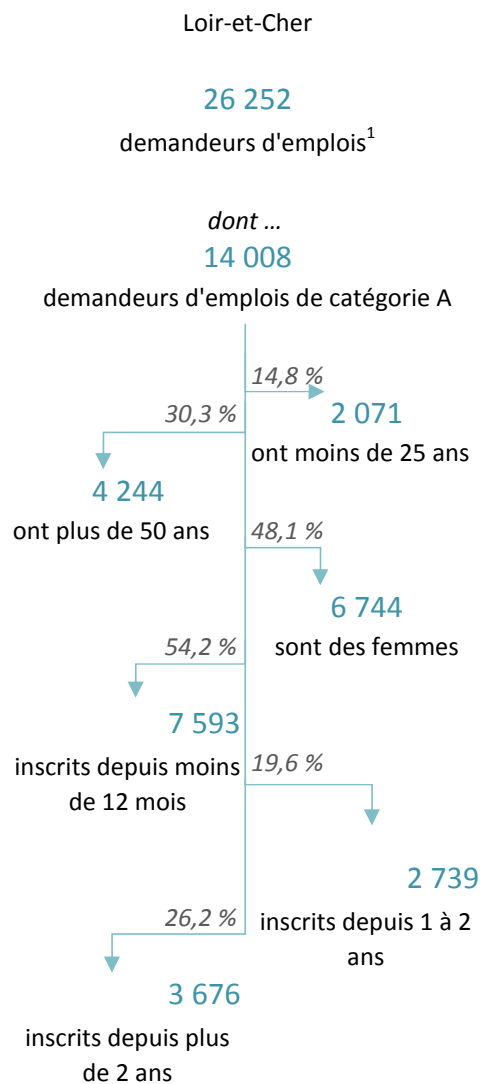
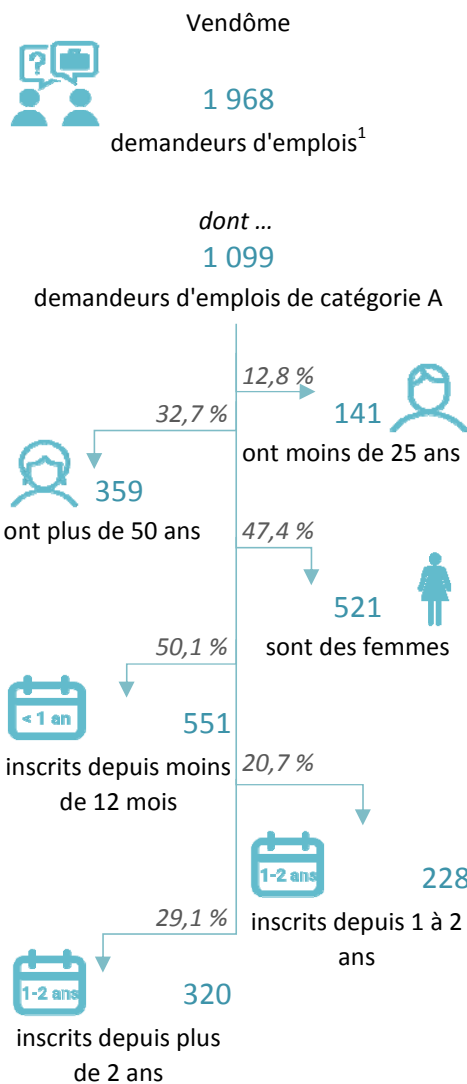
Loir-et-Cher



6,2

Sources : Pôle Emploi au 31/12/2020

Demandeurs d'emplois au 31/12/2020



¹ catégories A, B et C

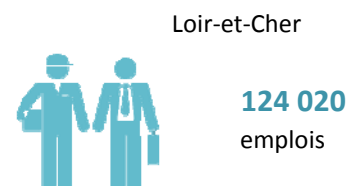
Source : Pôle Emploi - DEFM au 31/12/2020

Définitions

Cat. A	Personne sans emploi, tenue d'accomplir des actes positifs de recherche d'emploi quel que soit le type de contrat (CDI, CDD, à temps plein, à temps partiel, temporaire ou saisonnier)
Cat. B	Personne ayant exercé une activité réduite de 78 heures maximum par mois, tenue d'accomplir des actes positifs de recherche d'emploi
Cat. C	Personne ayant exercé une activité réduite de plus de 78 heures par mois, tenue d'accomplir des actes positifs de recherche d'emploi

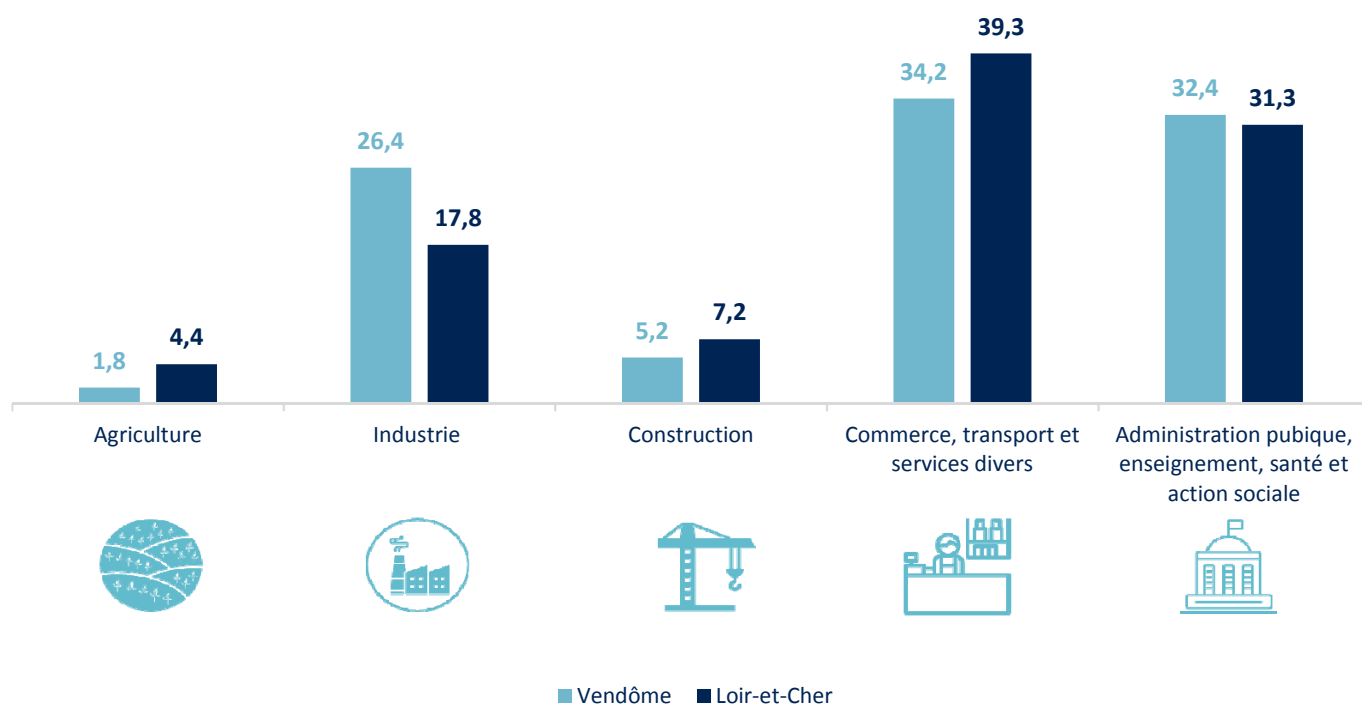
L'activité économique

Nombre d'emplois en 2017



Source : INSEE RP 2017 - exploitation principale

Répartition des emplois par secteur d'activité en 2017 (en %)



Source : INSEE RP 2017 - exploitation complémentaire

Répartition des emplois par secteur d'activité en 2017

	Vendôme	Loir-et-Cher
Agriculture	228	5 500
Industrie	3 387	22 121
Construction	660	8 967
Commerce, transport et services divers	4 383	48 809
Administration publique, enseignement, santé et action sociale	4 147	38 872

Source : INSEE RP 2017 - exploitation complémentaire

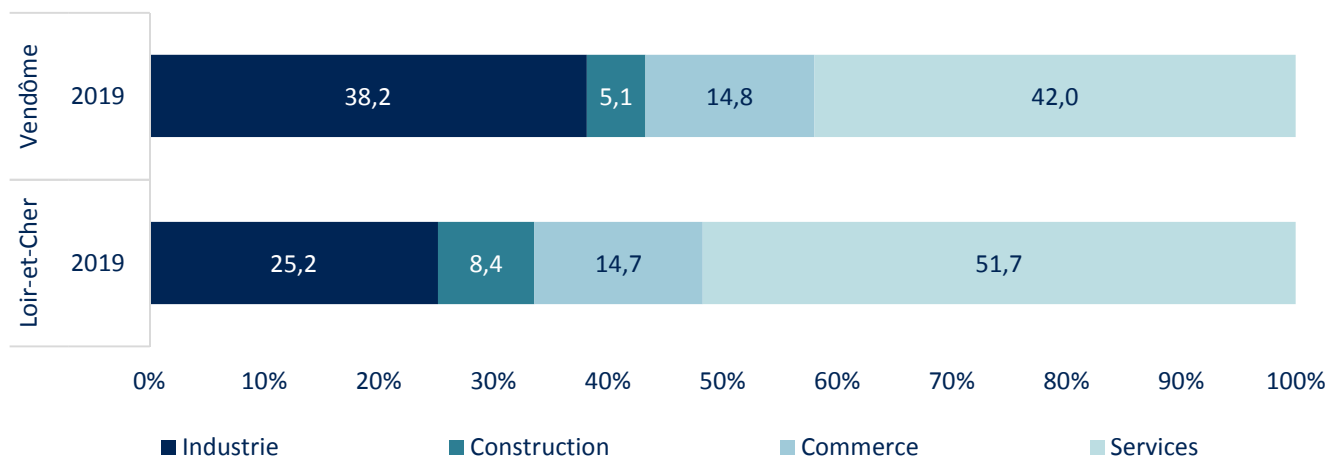


Zoom sur l'emploi salarié privé (hors agriculture)






Emplois salariés privé par grand secteur en 2019

	Vendôme	Loir-et-Cher
Emplois salariés privés en 2019	8 376	77 452
Industrie	3 196	19 493
Construction	427	6 516
Commerce	1 237	11 382
Services	3 516	40 061

Répartition de l'emploi salarié privé par grand secteur en 2019 (en %)



Évolution de l'emploi salarié privé par grand secteur entre 2017 et 2019

Vendôme	+ 0,7 % + 23 emplois	+ 7,8 % + 31 emplois	-0,3 % -4 emplois	-4,1 % -149 emplois	-1,2 % -99 emplois
Loir-et-Cher	-1,2 % -227 emplois	+ 4 % + 252 emplois	+ 0,6 % + 64 emplois	+ 0,6 % + 258 emplois	+ 0,5 % + 347 emplois
	 industrie	 construction	 commerce	 services	 total

Source : URSSAF



Zoom sur l'emploi relevant du régime agricole



Nombre d'exploitations agricoles en 2019

Vendôme

66

exploitations

-4 exploitations depuis 2016

Loir-et-Cher

2 611

exploitations

-204 exploitations depuis 2016

Source : MSA



Surface agricole utilisée (SAU) en 2018

	Vendôme	Loir-et-Cher
SAU (en ha)	6 399	285 346
SAU moyenne (en ha)	96	106
Part de la SAU dans le total du territoire (en %)	54,2	44,4

Source : MSA



Effectifs salariés et non-salariés des exploitations agricoles en 2018

	Vendôme	Loir-et-Cher
Non-salariés	74	3 104
Salariés	230	8 603

Source : MSA



Nombre d'entreprises agricoles (hors exploit. agri.) en 2019

Vendôme

24

entreprises

-4 entreprises depuis 2016

Loir-et-Cher

999

entreprises

-204 entreprises depuis 2016

Source : MSA



Effectifs salariés et non-salariés des entreprises agricoles (hors exploit. agri.) en 2018

	Vendôme	Loir-et-Cher
Non-salariés	9	312
Salariés	212	6 784

Source : MSA

Hébergements touristiques en 2020

Vendôme



8 hôtels

212 chambres dans hôtels



1 camping

165 emplacements de camping



0 village vacances



1 résidence de
tourisme



auberges de
1 jeunesse - centres
sportifs

80 lits dans auberges de jeunesse - centres
sportifs

Loir-et-Cher



118 hôtels

3 526 chambres dans hôtels



45 campings

5 151 emplacements de camping



6 villages vacances



4 résidences de
tourisme



auberges de
5 jeunesse - centres
sportifs

557 lits dans auberges de jeunesse -
centres sportifs

Source : Insee – partenaires territoriaux - Capacité des communes en hébergement touristique au 1er janvier 2020 (hôtels, campings et autres hébergements collectifs)

Patrimoine culturel

Parc et vestiges du Château de Vendôme
Musée des Sapeurs pompiers du Loir-et-Cher
Circuit des églises à fresques de la vallée du Loir

Visite guidée de l'église abbatiale de la
Trinité
Eglise Saint-Hilaire et Musée d'Art Sacré

Château de Meslay
Musée de Vendôme

Source : Tourinsoft

Les sites classés et sites inscrits

Superficie en km ²	Vendôme	% du Loir-et-Cher	Loir-et-Cher
Sites classés	1,2	2	59
Sites inscrits	3,1	27,9	11

Source : INPN

Niveau de vie et prestations sociales

Zoom sur : les revenus, foyers fiscaux imposés et non imposés en 2018

Vendôme



14 013
foyers fiscaux

Loir-et-Cher



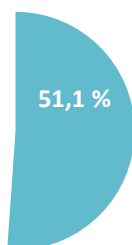
191 033
foyers fiscaux

Source : DGFIP 2018

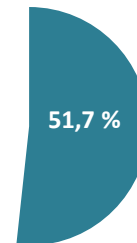


Part des foyers imposés

Vendôme



Loir-et-Cher



Source : DGFIP 2018



Impôt moyen par foyer fiscal



Revenu moyen déclaré par foyer fiscal

1 429 €

Vendôme

1 290 €

Loir-et-Cher

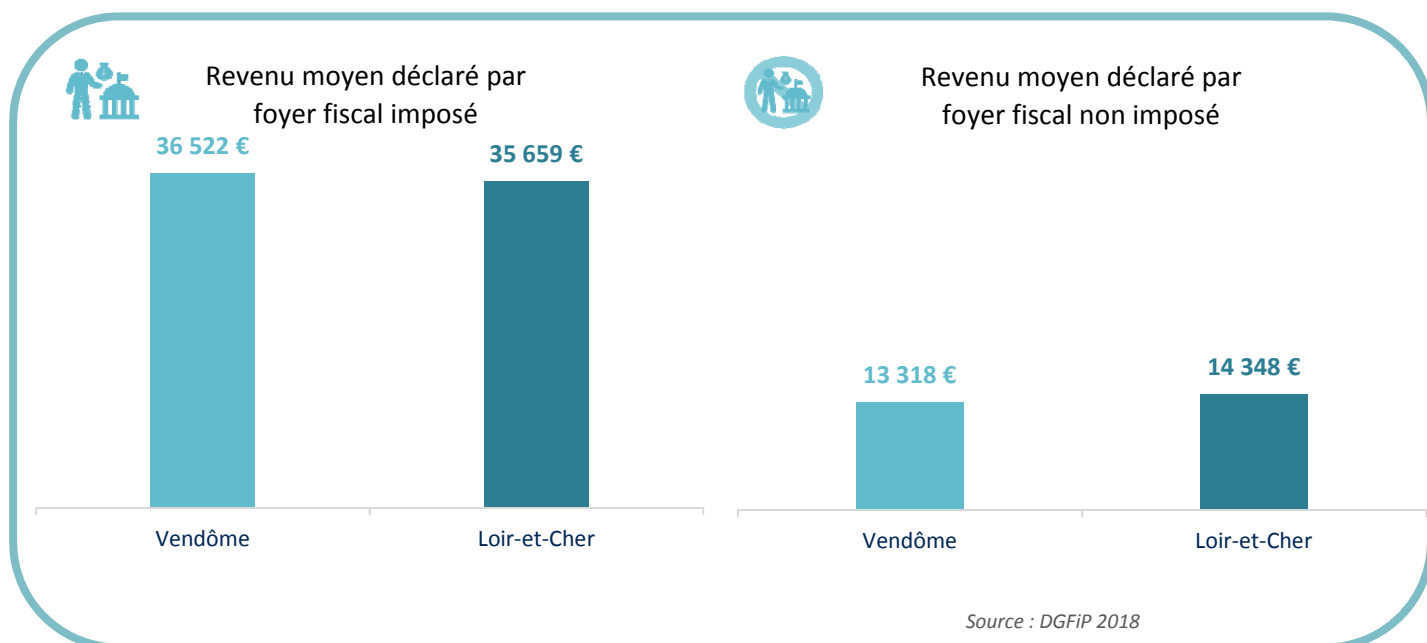
25 179 €

Vendôme

25 366 €

Loir-et-Cher

Source : DGFIP 2018



Prestations sociales au 31/12/2020

	Vendôme	% du Loir-et-Cher	Loir-et-Cher
Nombre de bénéficiaires de la PCH	253	11,3	2 243
Adultes bénéficiaires de la PCH	242	11,4	2 131
Enfants bénéficiaires de la PCH	11	9,8	112
Nombre de bénéficiaires de l'APA	379	6,4	5 931
Nombre de foyers allocataires du RSA	582	8,9	6 527

Sources : Conseil Départemental (Prestation de compensation du handicap (PCH) domicile et établissement, Allocation personnalisée d'autonomie (APA) à domicile avec droits ouverts au 31/12/2020)
 Conseil Départemental - Déclick insertion (Revenu de solidarité active (RSA) : foyers allocataires avec droits payables au 31/12/2020 - données semi-consolidées)

Accueil chez les assistants familiaux

	Vendôme	% du Loir-et-Cher	Loir-et-Cher
Nombre d'assistants familiaux agrés	11	2,8	399
Capacité d'accueil (nb d'enfants)	21	2,2	938

Source : Conseil Départemental - au 01/01/2021

Les services à la population

Nombre de services	Vendôme	Loir-et-Cher
Police	1	3
Direction régionale des Finances publiques (trésoreries et services des impôts)	4	33
Gendarmerie	0	23
Cour d'appel (CA)	0	0
Tribunal de grande instance (TGI)	0	1
Tribunal d'instance (TI)	0	1
Conseil de prud'hommes	0	1
Tribunal de commerce	0	1
Agence Pôle Emploi	1	14
Poste (bureau, agence ou relais)	6	157
École maternelle et primaire (public et privé)	21	326
Collège (public et privé)	3	37
Lycée (public et privé)	6	26
Enseignement supérieur universitaire	0	6
Établissements et services de santé	10	52
Établissements d'hébergement pour personnes âgées	6	64
Crèches collectives ou parentales, haltes-garderies	4	38
Gare SNCF	2	34

Source : INSEE BPE 2019



Zoom sur la démographie médicale



Vendôme
1 médecin pour
1 272 habitants



Loir-et-Cher
1 médecin pour
1 366 habitants

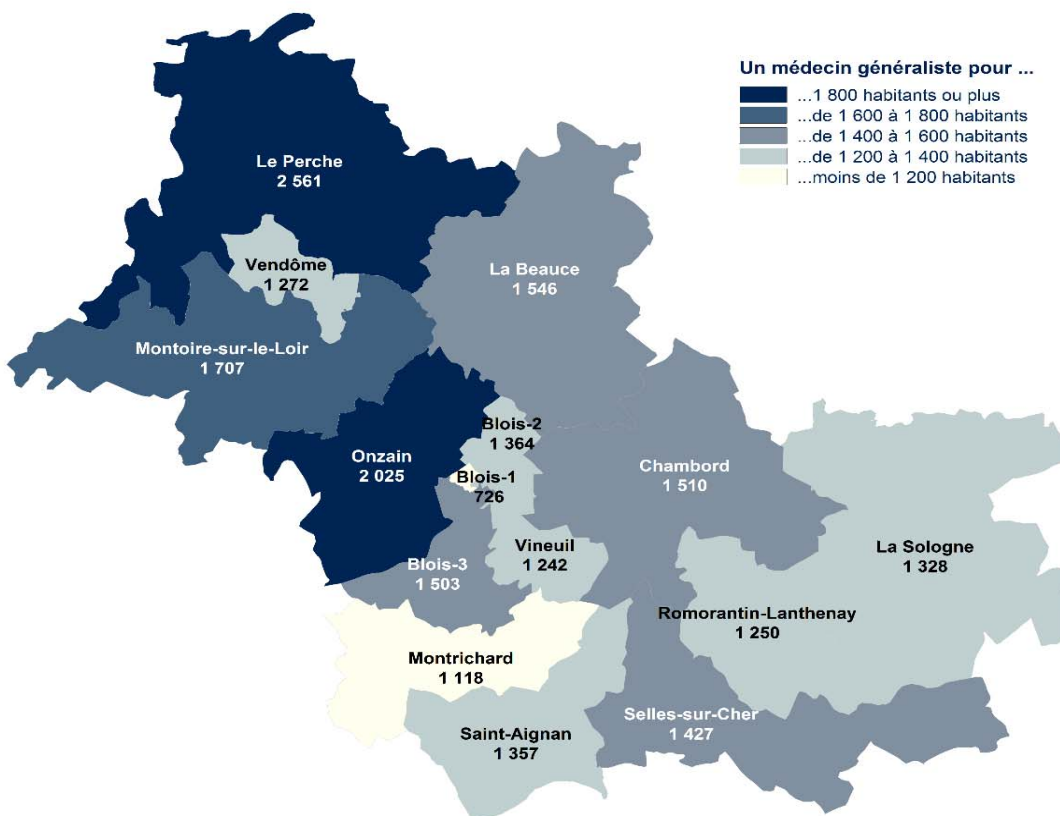
Sources : Observatoire de l'Economie et des Territoires (2020), Insee - RP 2017

Vendôme
5 médecins sur 10
ont 55 ans ou plus

Loir-et-Cher
6 médecins sur 10
ont 55 ans ou plus

Sources : Observatoire de l'Economie et des Territoires (2020), Insee - RP 2017

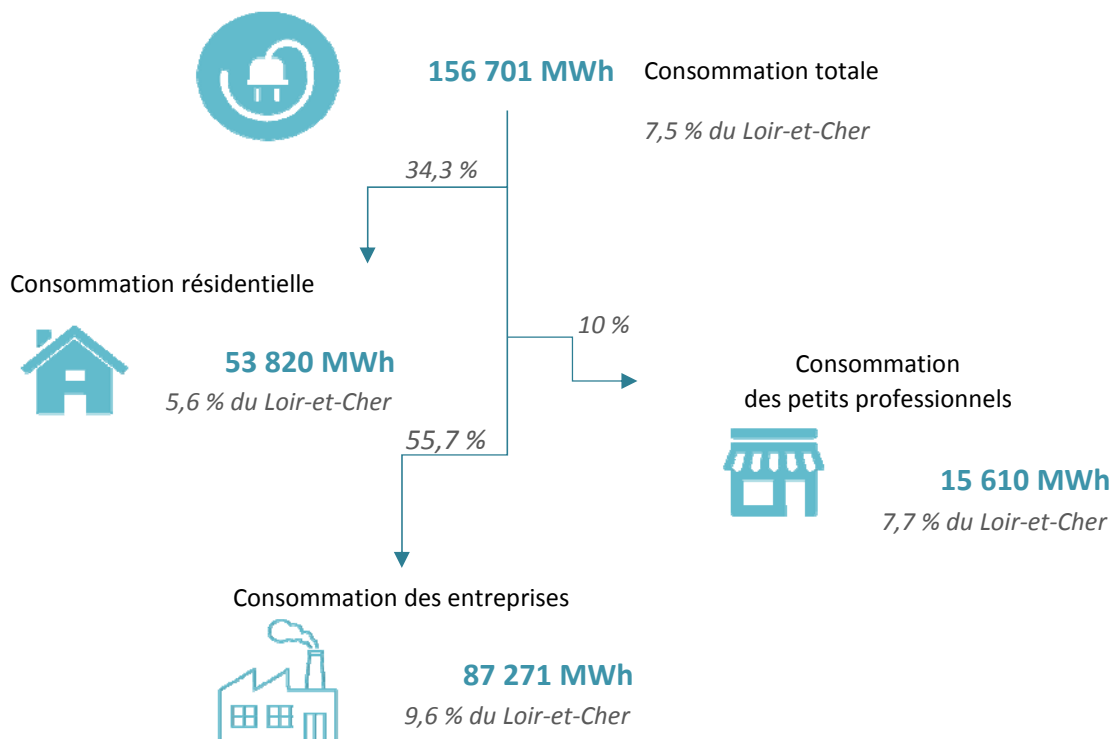
Nombre moyen d'habitants pour un médecin généraliste libéral ou salarié d'un centre de santé par canton en 2020



Sources : Observatoire de l'Economie et des Territoires (2020), Insee - RP 2017

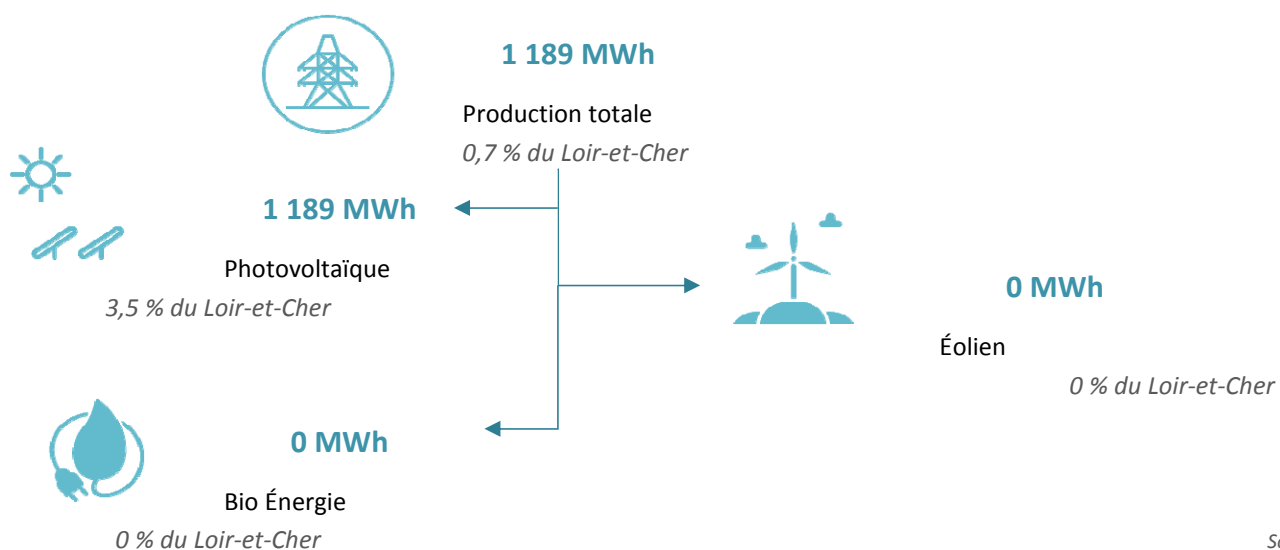
Environnement et risques majeurs

La consommation d'électricité en 2019



Source : ENEDIS

La production d'électricité issue d'énergies renouvelables en 2019



Source : ENEDIS

Les espaces naturels

<i>Superficie en km²</i>	Vendôme	% du Loir-et-Cher	Loir-et-Cher
Natura 2000 (ZPS)	-	-	947
Natura 2000 (SIC - ZSC)	-	-	2 202
ZNIEFF 1	0,9	1,7	51
ZNIEFF 2	-	-	223
ENS	-	-	25

Source : INPN

La ressource en eau

<i>Superficie en km²</i>	Vendôme	% du Loir-et-Cher	Loir-et-Cher
SAGE	122,9	2,6	4 680
<i>SAGE Nappe de Beauce</i>	5,1	0,4	1 266
<i>SAGE Loir</i>	117,8	6,5	1 805

Source : AELB

Randonnées pédestres

Vendôme	<i>Longueur en km</i>	Vendôme	<i>Longueur en km</i>
Areines	5,0	Azé	41,9
Mazangé	30,3	Meslay	7,7
Sainte-Anne	11,1	Saint-Ouen	28,5
Vendôme	34,4	Villiers-sur-Loir	20,0
Total	178,9		

Source : PDIPR - Conseil Départemental du Loir-et-Cher Septembre 2019

Randonnées cyclables

<i>Longueur en km</i>	Vendôme	% du Loir-et-Cher	Loir-et-Cher
La Vallée du Loir à Vélo	11,7	14,3	81,9
Saint Jacques à Vélo via Chartres	11,7	14,9	78,4
<i>Tronçon commun</i>	11,7		

Source : Région-Centre Val de Loire

Les risques naturels et technologiques

<i>Nombre de communes concernées</i>	Vendôme	% du Loir-et-Cher	Loir-et-Cher
Risque nucléaire	-	-	14
Risque transport de matières dangereuses	3	2,2	138
Présence de site SEVESO (seuil haut)	-	-	7

Source : Ministère de la Transition Ecologique et Solidaire (Géorisques, 03/2021) et GASPAR

Les risques argilo-calcaires

<i>Superficie en km²</i>	Vendôme	% du Loir-et-Cher	Loir-et-Cher
Exposition faible	16	1,6	983
Exposition moyenne	102	2,1	4 866
Exposition forte	-	-	329

Source : BRGM 2019

Les documents réglementaires relatifs aux risques naturels et technologiques

<i>Nombre de communes concernées</i>	Vendôme	% du Loir-et-Cher	Loir-et-Cher
DICRIM	6	6,8	88
PCS	6	7,1	84
PPRI	6	6,9	87
PPRT	-	-	16

Source : GASPAR

GLOSSAIRE

Natura 2000 - ZPS	Natura 2000 - Zones de Protection Spéciale
Natura 2000 - SIC et ZSC	Natura 2000 - Site d'Intérêt Communautaires et Zones Spéciales de Conservation
ZNIEFF 1	Zones Naturelles d'Intérêt Écologique Faunistique et Floristique 1
ZNIEFF 2	Zones Naturelles d'Intérêt Écologique Faunistique et Floristique 2
ENS	Espaces Naturels Sensibles
CEN	Conservatoire des Espaces Naturels
SAGE	Schéma d'Aménagement et de Gestion des Eaux
DICRIM	Dossier d'Information Communal sur les Risques Majeurs
PCS	Plan Communal de Sauvegarde
PPRI	Plan de Prévention du Risque Inondation
PPRT	Plan de Prévention du Risque Technologique

Infrastructures et déplacements

Réseau routier

Longueur en km	Vendôme	% du Loir-et-Cher	Loir-et-Cher
Autoroutes	-	-	166
Routes départementales	56	1,6	3 416

Source : BD TOPO 2020,

Infrastructures de transport



15,5 km

de lignes de chemin de fer TER

314,7 km au total



4,5 km

de lignes TGV

53,1 km au total)



2

gares de voyageurs TER

6,1 % du Loir-et-Cher (33 gares au total)



0

aérodromes

2 aérodromes au total dans le Loir-et-Cher

Source : BD TOPO 2020

Réseau numérique

7 510 Prises commercialisables



(non disponible) Prises à desservir

Taux d'avancement des prises

(non disponible)



46 SRO¹ installés (et montés en débit)

Taux d'avancement des SRO

100 %

¹Sites de raccordement optique

Source : SMO Val de Loire Numérique (avril 2021), Arcep (T4 2020)

Infrastructures et équipements

Vendôme



- EHPAD
- Collège public
- Centre de secours ou de première intervention
- Centre de travaux
- MDCS
- Monument, site ou musée
- Itinéraire vélo
- Gare TER
- Ligne ferroviaire
- Réseau départemental
- Canton
- Commune
- Espaces artificialisés
- Espaces agricoles
- Espaces boisés
- Surfaces en eau



0 1 2 Km



Observatoire de l'Economie et des Territoires - Mai 2021

BD TOPO V30 ©IGN 2020, Corine Land Cover 2018, CD 41



Centres de secours et d'intervention



56 km de routes départementales.



2 Collèges publics

Maison départementale de cohésion sociale (MDCS) compétente :

Vendôme.



OBSERVATOIRE
DE L'ÉCONOMIE
ET DES TERRITOIRES

Observatoire de l'Économie et des Territoires
34 av. Maunoury 41000 Blois
Téléphone 02 54 42 29 74
www.pilote41.fr



Conseil départemental de Loir-et-Cher
41000 Blois
Téléphone 02 54 58 41 41
www.departement41.fr