



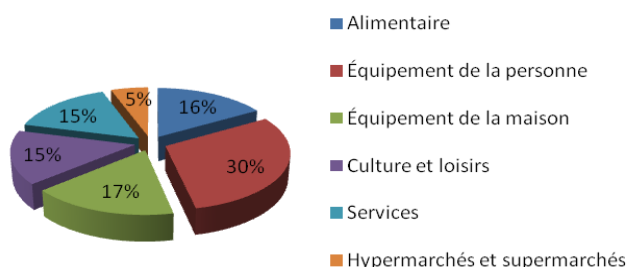
La Chambre de Commerce et d'Industrie de Loir-et-Cher suit l'évolution de l'activité des commerces sur les agglomérations de Blois, Vendôme et Romorantin.

182 commerçants ont répondu à l'enquête du 3^{ème} trimestre 2015.

78% sont employeurs pour un total de près de 2.200 salariés.

Structure de l'échantillon

3^{ème} trimestre 2015



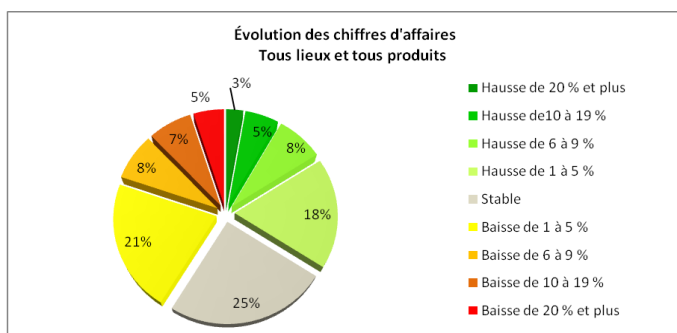
Indicateurs soldes d'été 2015

- Fréquentation = ou ↗ 70% des commerces interrogés
- Chiffre d'affaires = ou ↗ 75% des commerces interrogés

Tourisme...impact pour les commerçants

- 35% des commerçants répondants ont bénéficié d'une clientèle touristique, notamment les professionnels de l'équipement de la personne et de la culture et des loisirs, les supermarchés et hypermarchés.
- La consommation de la clientèle touristique représente en majorité 1% à 9% du chiffre d'affaires.

3^{ème} trimestre 2015 / 3^{ème} trimestre 2014

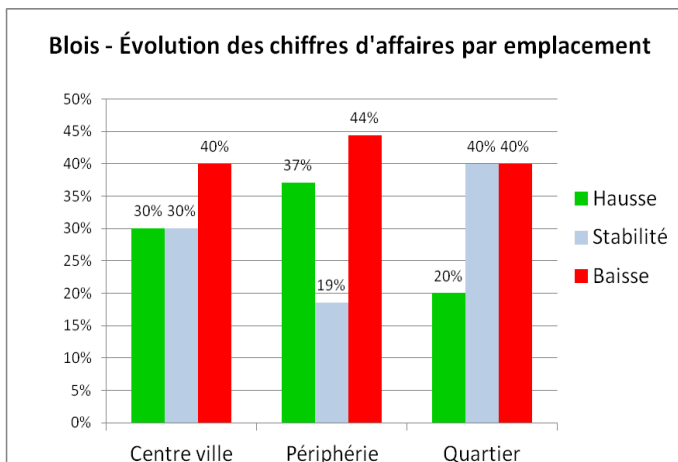


Commerçants de l'échantillon dont le chiffre d'affaires :

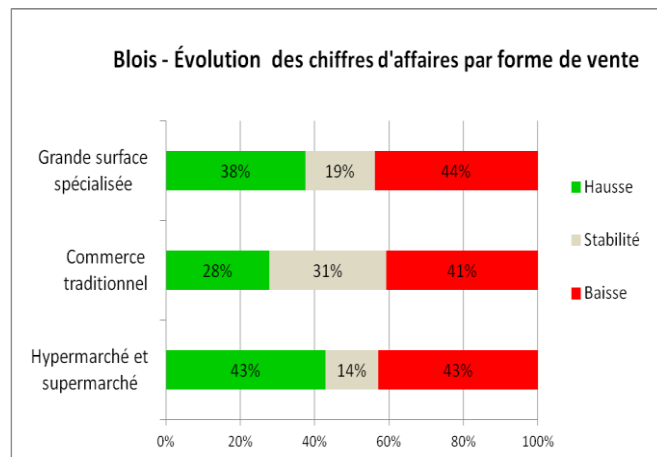
- A progressé : 34%
- S'est stabilisé : 25%

Évolution de l'activité au cours du 3^{ème} trimestre 2015...

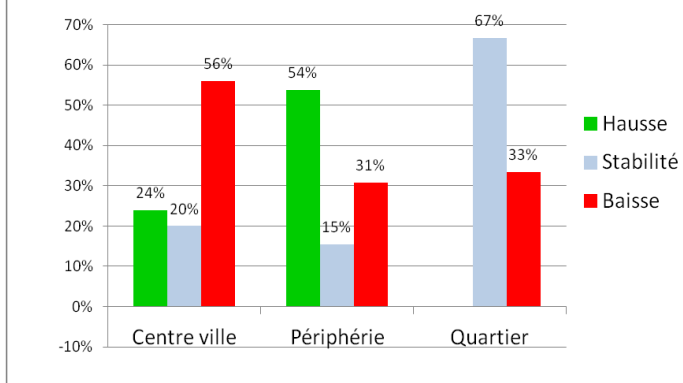
... Par emplacement



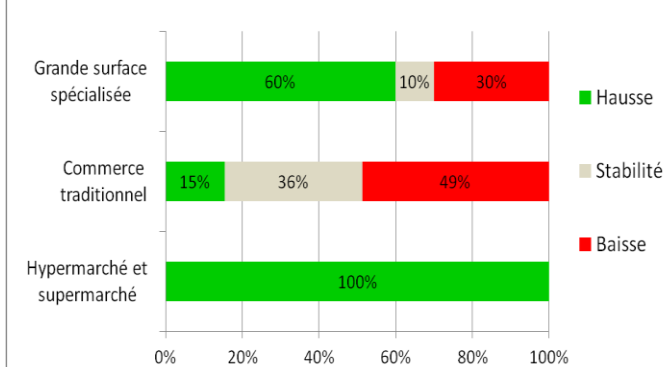
... Par forme de vente



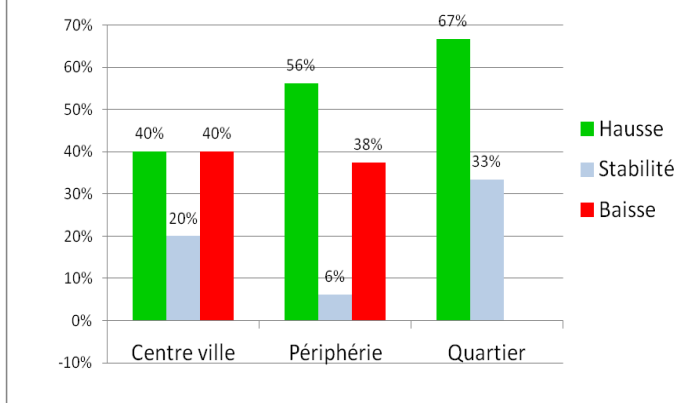
Romorantin - Évolution des chiffres d'affaires par emplacement



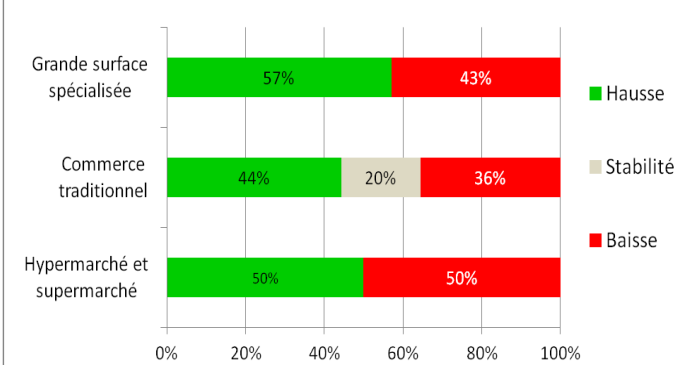
Romorantin - Évolution des chiffres d'affaires par forme de vente



Vendôme - Évolution des chiffres d'affaires par emplacement

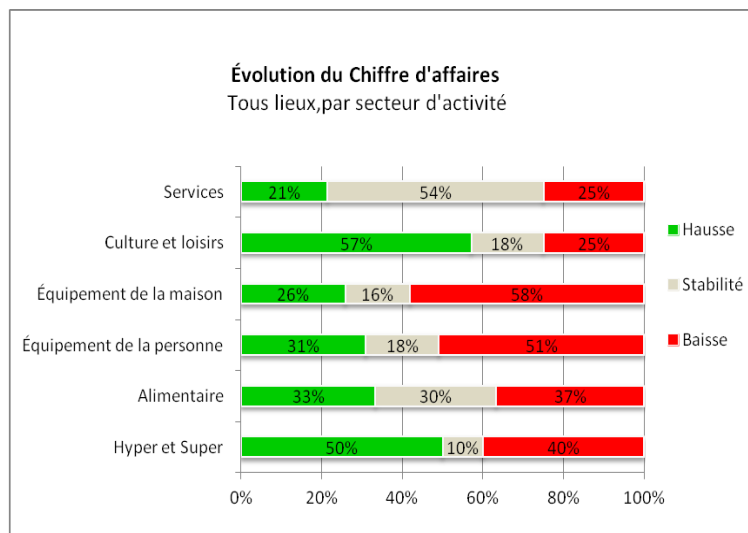


Vendôme - Évolution des chiffres d'affaires par forme de vente



Évolution de l'activité au cours du 3^{ème} trimestre 2015...

... Sur les 3 villes



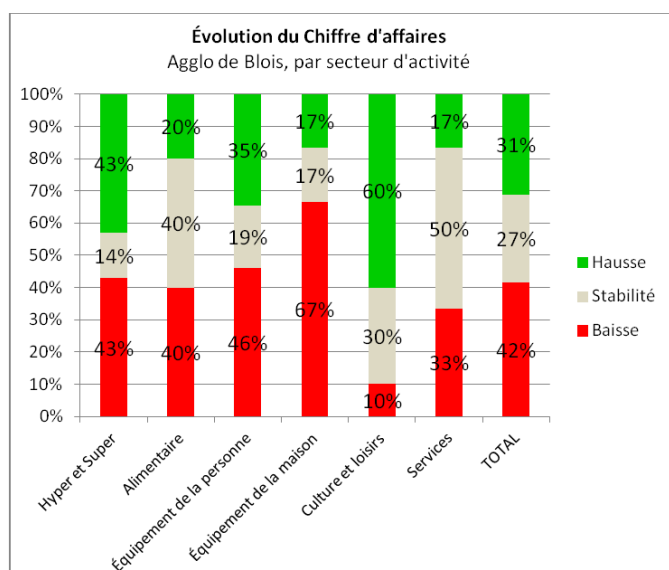
75% des professionnels de la culture et des loisirs et des services ont enregistré un CA stable ou en hausse.



58% des commerces en équipement de la maison et 51% des professionnels de l'équipement de la personne ont vu leur chiffre d'affaires diminuer.

... Par territoire

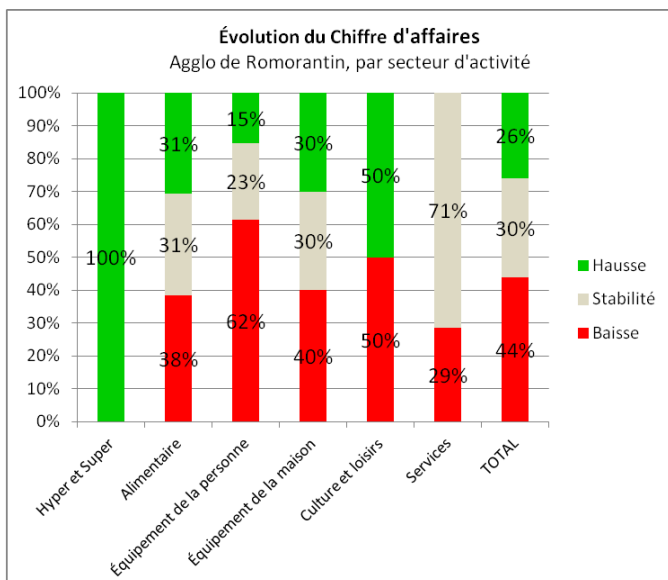
Sur l'agglomération de Blois :



Le secteur de l'équipement de la maison est proportionnellement le plus impacté par des baisses de chiffre d'affaires par rapport à l'ensemble des activités.



90% des commerces en culture et loisirs ont eu une activité stable ou en hausse.



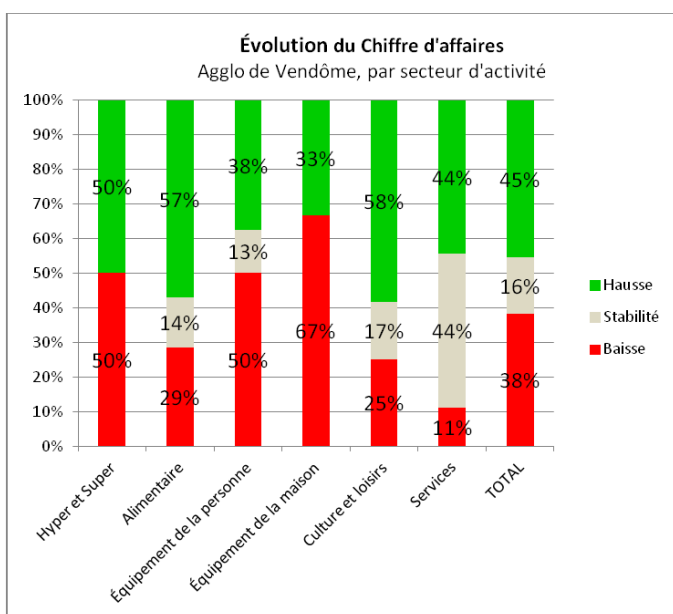
Sur l'agglomération de Romorantin :



56% des commerçants ont eu une activité stable ou en hausse, c'est 10 points de moins qu'au 2^{ème} trimestre 2015.



Les professionnels des services parviennent à maintenir leur niveau d'activité pour une large majorité.



Sur l'agglomération de Vendôme :



La conjoncture difficile pour les professionnels de l'équipement de la maison au 2^{ème} trimestre se poursuit au 3^{ème} trimestre ; ils sont 10% de plus à connaître une baisse d'activité.



58% des services ont vu leur chiffre d'affaires stable ou en hausse.

Pour les 6 prochains mois, avis des professionnels sur l'évolution de leur activité

