

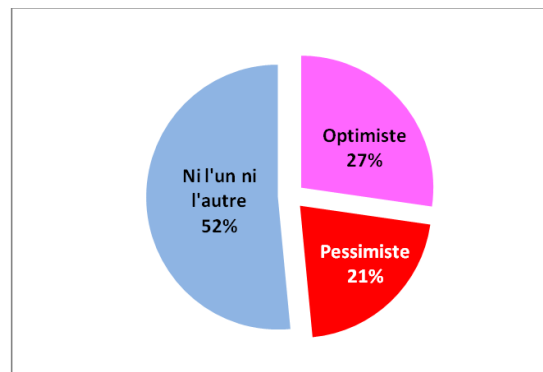
La Chambre de Commerce et d'Industrie de Loir-et-Cher suit l'évolution de l'activité des commerces sur les agglomérations de Blois, Vendôme et Romorantin.

166 commerçants ont répondu à l'enquête du 3<sup>ème</sup> trimestre 2016 ; 2 200 emplois sont concernés.

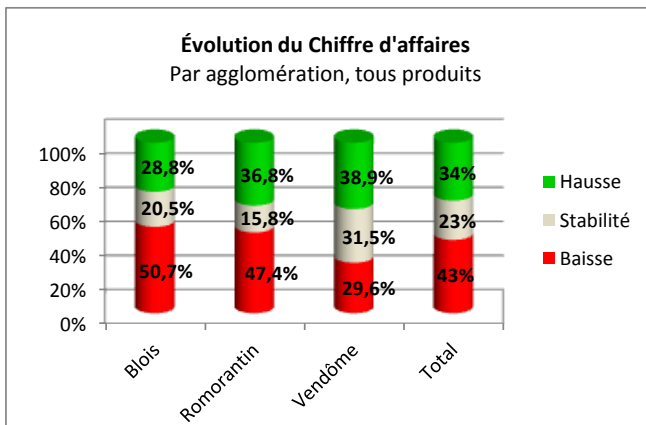
**Panier moyen par rapport à N-1** 😊 En hausse pour 16% des commerçants et stable pour 48%.

**Situation financière** 😊 58% des commerçants jugent leur situation financière normale ou aisée.

**Confiance en l'avenir pour le prochain trimestre**



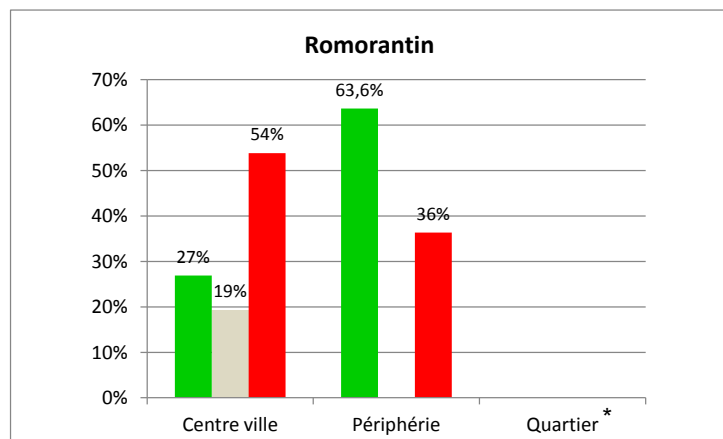
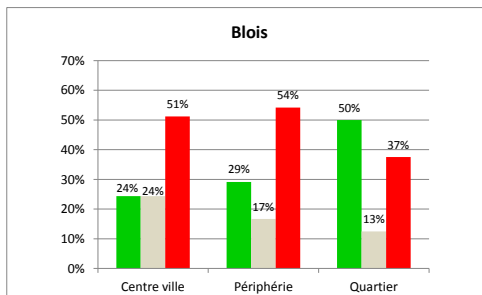
**Evolution du chiffre d'affaires entre les 3<sup>èmes</sup> trimestres 2015 et 2016**



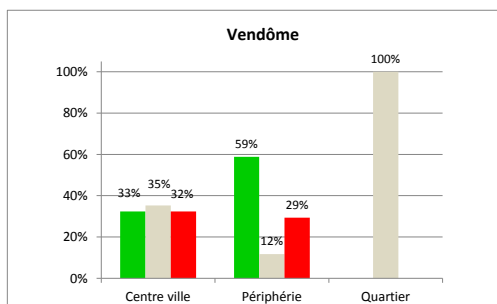
57% des commerçants ont eu une activité stable ou en augmentation.

## Évolution de l'activité au cours du 3<sup>ème</sup> trimestre 2016...

### ... Par emplacement



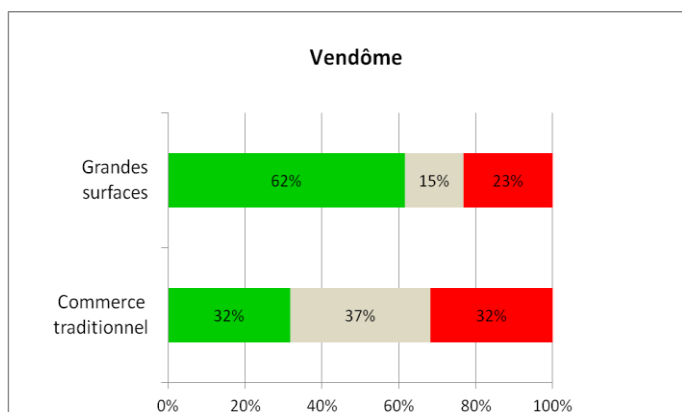
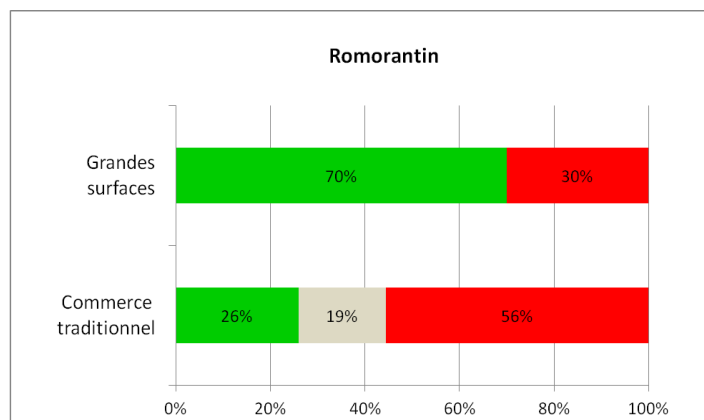
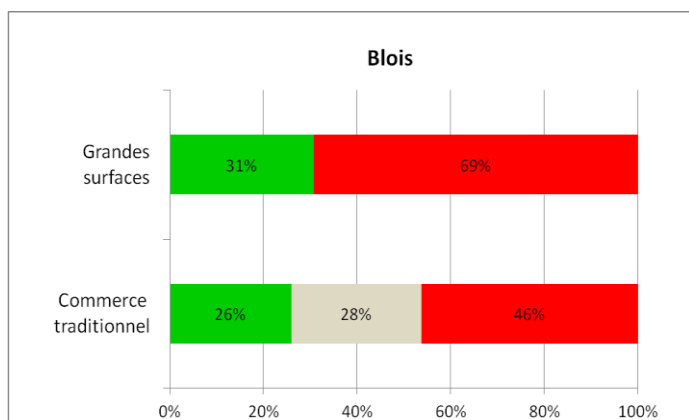
\* Quartier du Bourgeau (commerçants non enquêtés)



**Légende :**

- Hausse
- Stabilité
- Baisse

### ... Par forme de vente

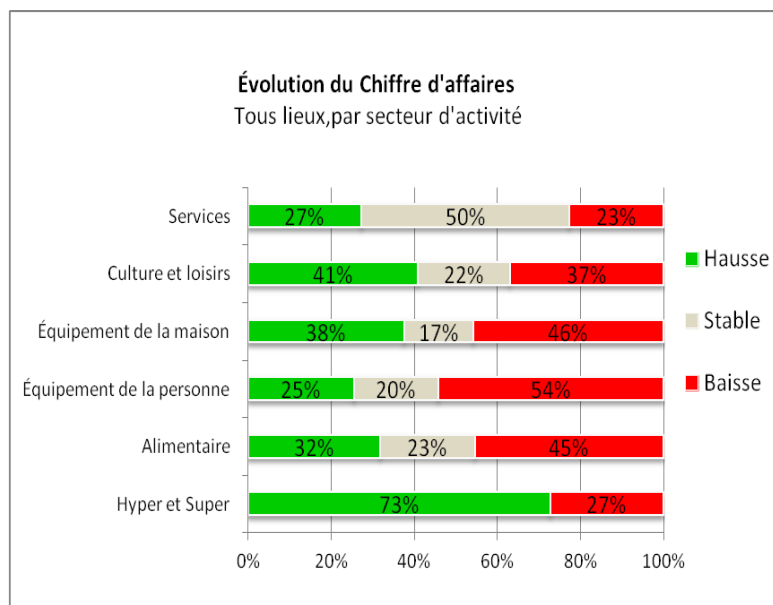


**Légende :**

- Hausse
- Stabilité
- Baisse

## Évolution de l'activité au cours du 3<sup>ème</sup> trimestre 2016...

### ... Sur les 3 villes



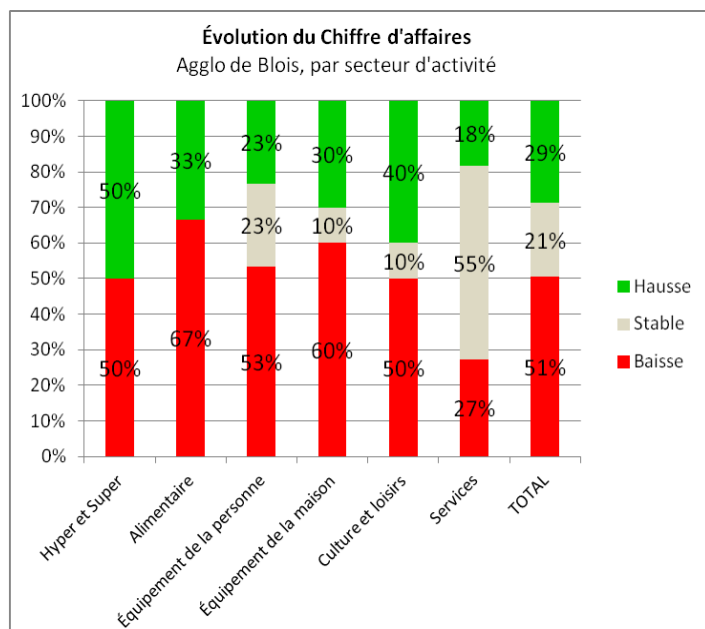
Pour le 3<sup>ème</sup> trimestre consécutif, les secteurs des **services** et de la **culture** et des **loisirs** sont plus dynamiques que les autres, en moyenne sur les trois grandes villes du département.



L'**équipement de la personne**, l'**équipement de la maison** et l'**alimentaire** sont marqués par une forte proportion de commerçants en baisse d'activité.

### ... Par territoire

#### Agglomération de Blois

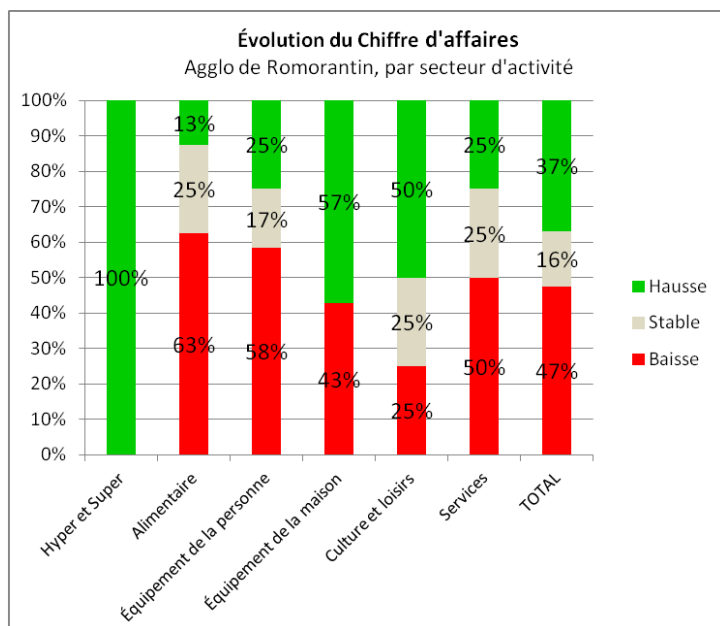


73% des **prestataires de service** ont connu une activité stable ou en hausse par rapport au même trimestre de l'année précédente.



Les secteurs de l'**alimentaire** et de l'**équipement de la maison**, à Blois, comptent une proportion plus importante d'entreprises en baisse d'activité, que les 2 autres grandes villes du département, qui représentent par ailleurs respectivement +12 et +14 points par rapport à la moyenne des trois grandes villes du département.

## Agglomération de Romorantin

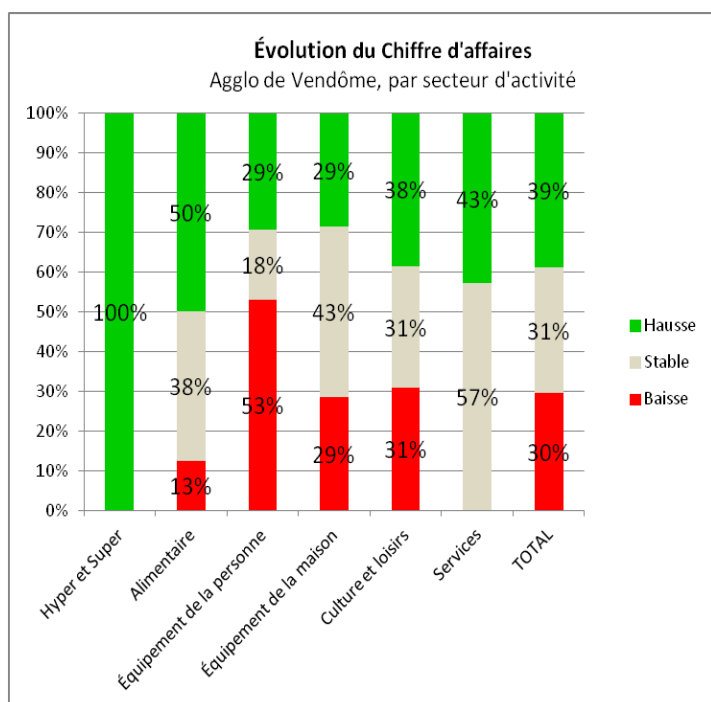


Le secteur de la **culture et des loisirs** qui comptabilisait la plus forte proportion de commerçants en baisse d'activité au 2<sup>ème</sup> trimestre 2016, est celui, qui, au 3<sup>ème</sup> trimestre, compte la plus forte proportion d'entreprises stables et en hausse.



Inversement, les professionnels de **l'alimentaire**, qui étaient les plus nombreux sur la ville de Romorantin à compter des entreprises stables ou en hausse au 2<sup>ème</sup> trimestre 2016, sont au 3<sup>ème</sup> trimestre, les plus nombreux à subir une baisse d'activité (63%).

## Agglomération de Vendôme



70% des commerçants vendômois du panel ont eu une activité stable ou en hausse au 3<sup>ème</sup> trimestre : +13 points par rapport à la moyenne des trois grandes villes.



**L'équipement de la personne** est le seul secteur où plus de la moitié des commerçants (53%) enregistrent une baisse d'activité.