

CONJONCTURE COMMERCE

La Chambre de Commerce et d'Industrie de Loir-et-Cher suit l'évolution de l'activité des commerces sur les agglomérations de Blois, Vendôme et Romorantin.

152 commerçants ont répondu à l'enquête de l'année 2017 ; **2 200 emplois** sont concernés.

Panier moyen par rapport à N-1



En hausse ou stable pour 62% des commerçants.

Situation financière

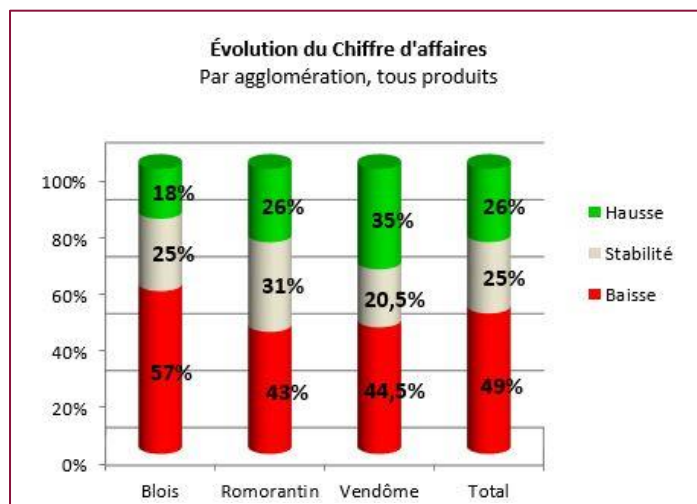


67% des commerçants jugent leur situation financière normale.

Confiance en l'avenir pour l'année 2018



Evolution du chiffre d'affaires entre 2016 et 2017



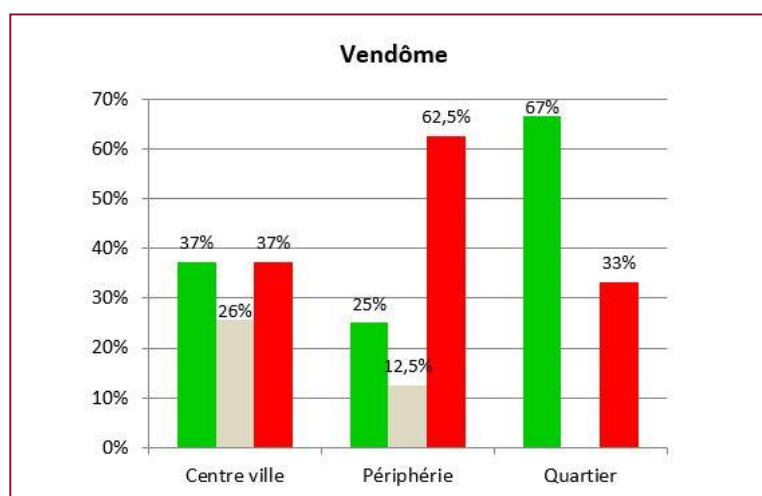
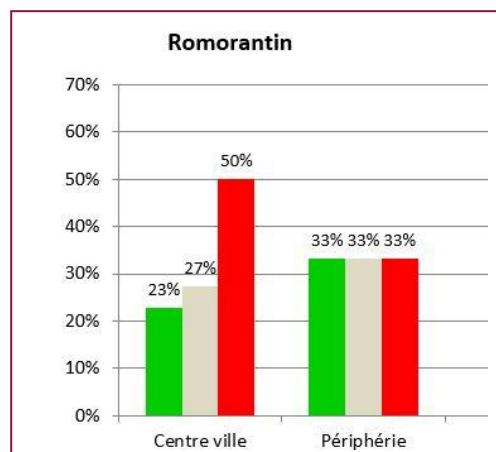
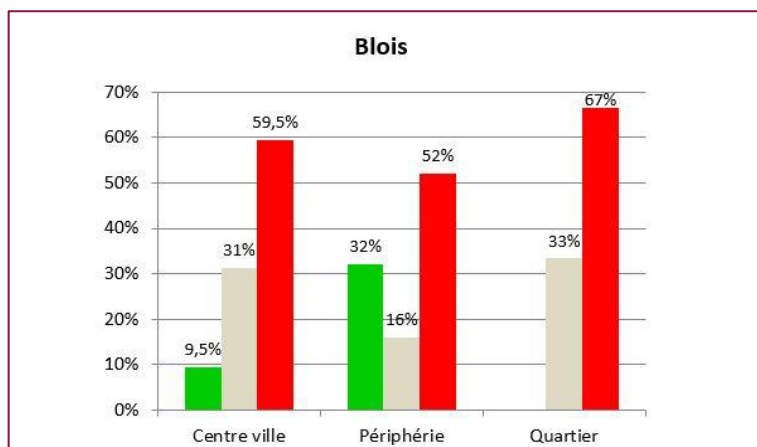
51% des commerçants interrogés ont eu une activité stable ou en hausse en 2017.



A Blois, la part des commerçants déclarant une baisse de CA est supérieure de 8 points à la moyenne des 3 grandes villes du département.

Évolution de l'activité au cours de l'année 2017...

... Par emplacement

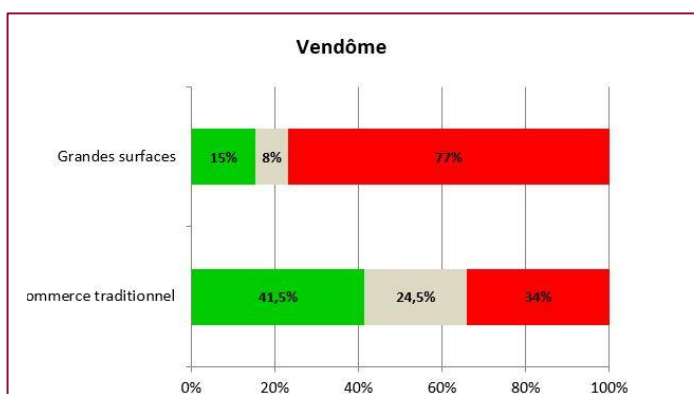
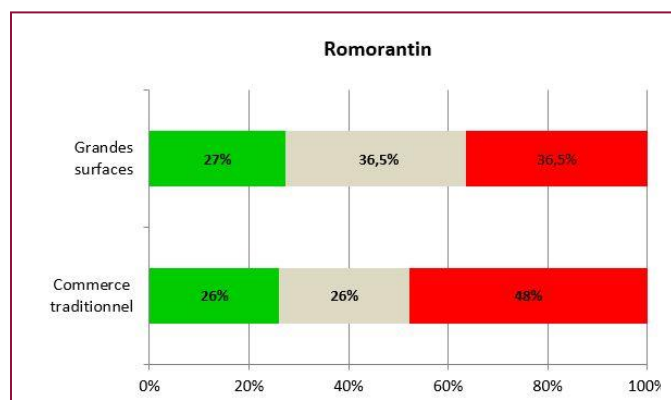
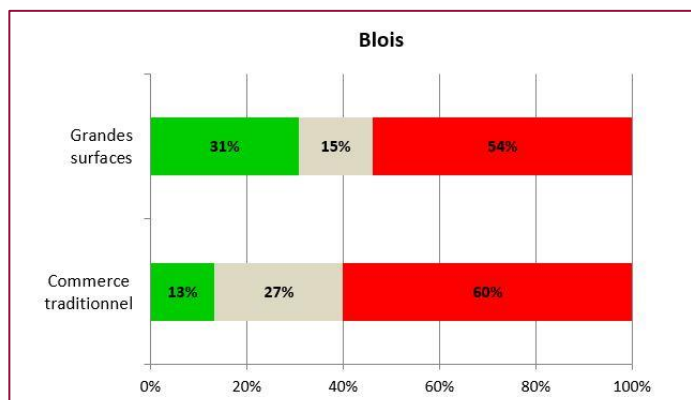


Les commerçants du quartier du Bourgeau à Romorantin, inondés en juin 2016, ne sont pas représentés.

Légende :

- Hausse
- Stabilité
- Baisse

... Par forme de vente



Légende :

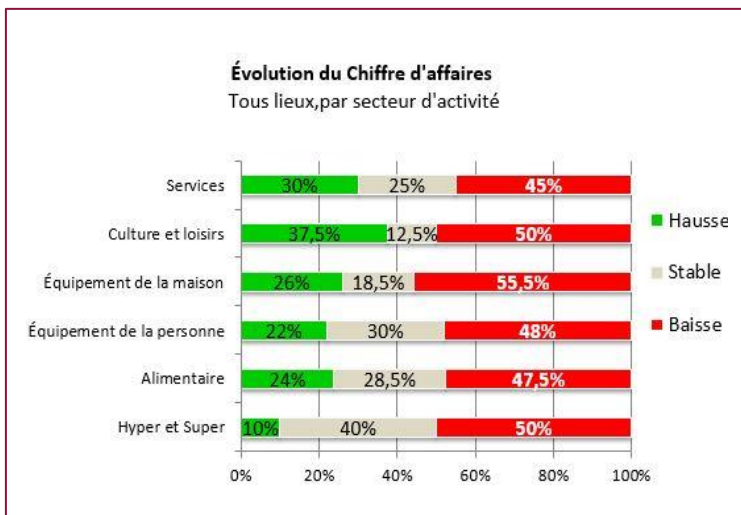
- Hausse
- Stabilité
- Baisse

Évolution de l'activité au cours de l'année 2017...

... Sur les 3 villes



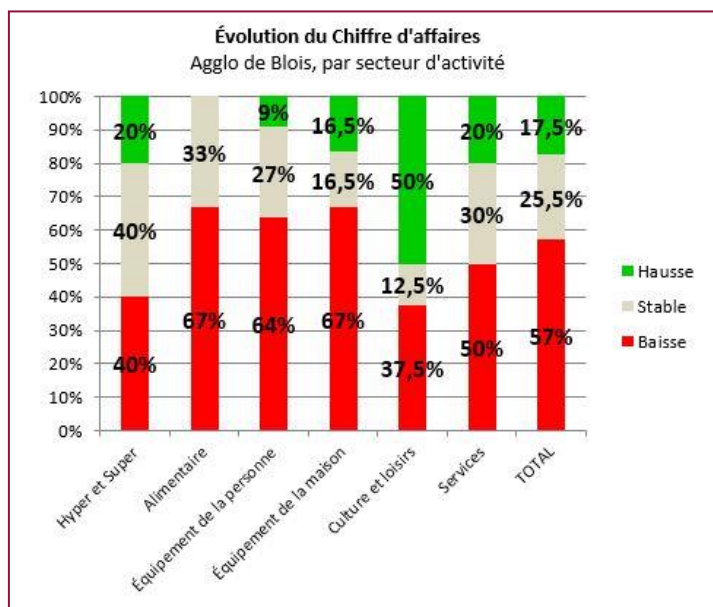
La part des commerçants en **culture et loisirs** et en **équipement de la personne** à avoir connu une activité stable ou en hausse est supérieure de 7 points par rapport à 2016.



Les **supermarchés et hypermarchés** du département et les commerçants exerçant dans les **services**, sont proportionnellement plus nombreux qu'en 2016 à déclarer une activité en baisse : respectivement +25 et +22 points.

... Par territoire

Agglomération de Blois

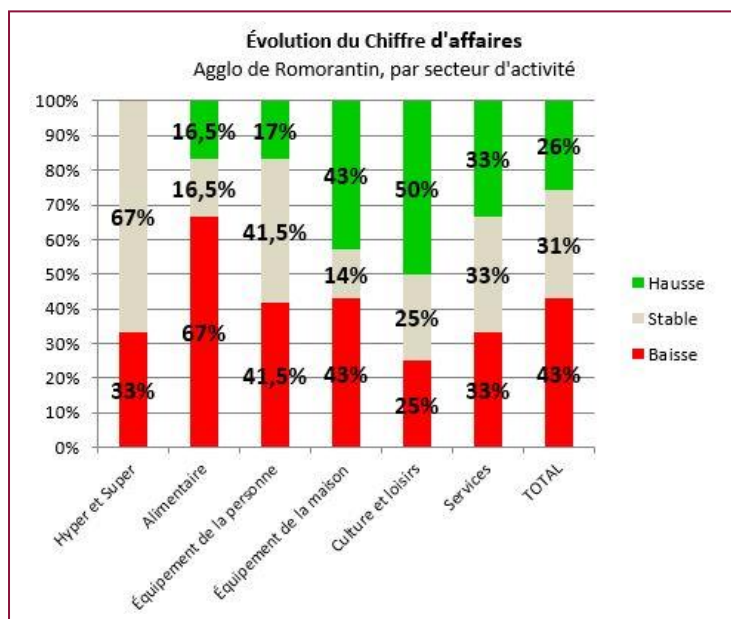


A Blois, l'année 2017 a été meilleure que 2016 pour les commerçants de la **culture et des loisirs** et de **l'équipement de la personne**. Ils sont proportionnellement plus nombreux à déclarer une activité stable ou en hausse : respectivement + 45,5 points et + 4 points pour l'équipement de la personne dont + 16 points de commerçants ayant eu une hausse d'activité.



Les secteurs des **services** et de **l'équipement de la maison** ont connu une année 2017 plus difficile que la précédente : +13 points d'entreprises en baisse d'activité chacun.

Agglomération de Romorantin

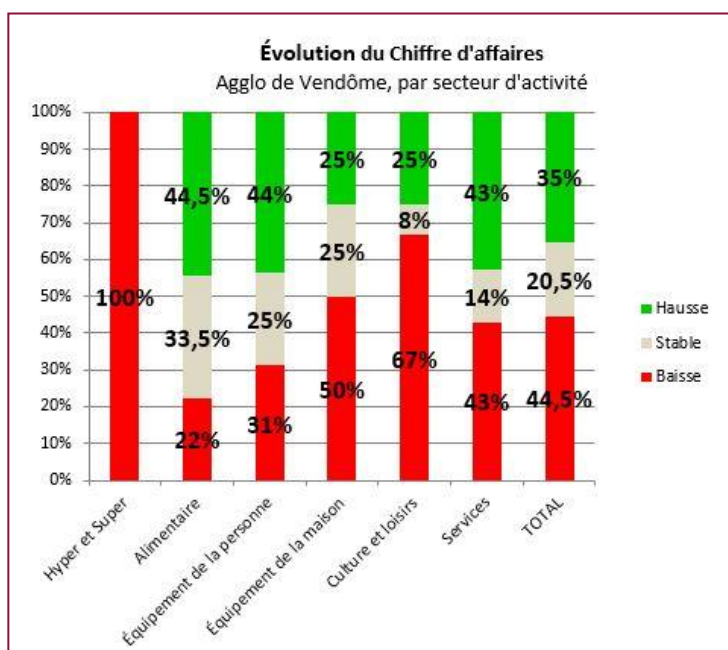


Sur l'agglomération romorantinaise, le secteur de **l'équipement de la maison** est le seul à enregistrer une proportion de commerçants avec une activité stable ou en hausse supérieure à 2016 (+ 2 points). Par ailleurs la part des commerçants ayant déclaré une hausse de CA est supérieure de 10 points.



Les commerces de **l'alimentaire** et **des services**, ont été proportionnellement plus nombreux qu'en 2016 à subir une baisse de chiffre d'affaires : + 13 points dans les 2 cas.

Agglomération de Vendôme



Sur l'agglomération vendômoise, le secteur de **l'équipement de la personne** enregistre une proportion de commerçants avec une activité stable ou en hausse supérieure à l'année précédente : +16 points.



Le secteur des **services** enregistre en 2017 une forte augmentation de la part des commerçants en baisse de chiffre d'affaires : + 29 points.