

La Chambre de Commerce et d'Industrie de Loir-et-Cher suit l'évolution de l'activité des commerces sur les agglomérations de Blois, Vendôme et Romorantin.

**164 commerçants** ont répondu à l'enquête du 1<sup>er</sup> trimestre 2017 ; **2.254 emplois** sont concernés.

**Panier moyen par rapport à N-1**



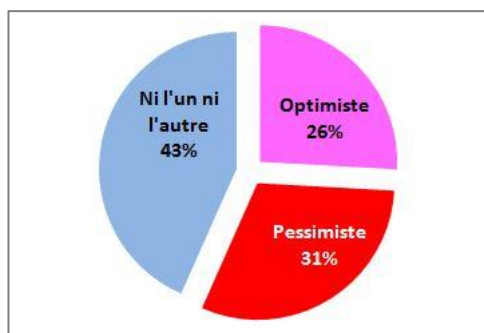
En hausse pour 16% des commerçants et stable pour 37%.

**Situation financière**



74% des commerçants jugent leur situation financière normale ou aisée.

**Confiance en l'avenir pour le prochain trimestre**



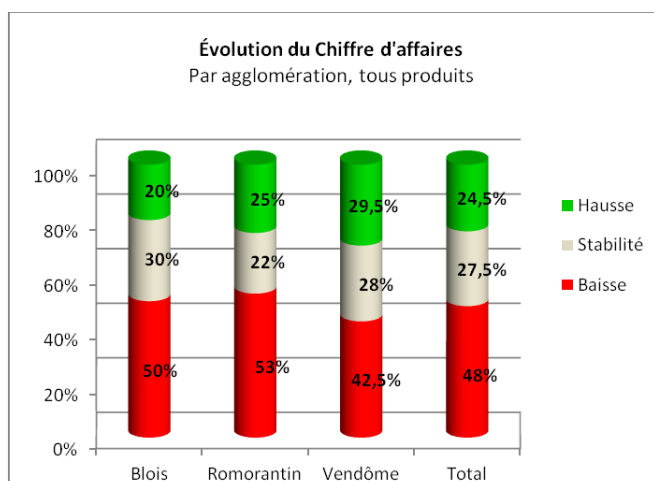
**Soldes d'hiver**



**Chiffre d'affaires** : = ou ↗ 58% des commerces interrogés ; + 9 points / aux soldes hiver 2016

**Fréquentation** : = ou ↗ 52% des commerces interrogés ; - 2 points / aux soldes hiver 2016

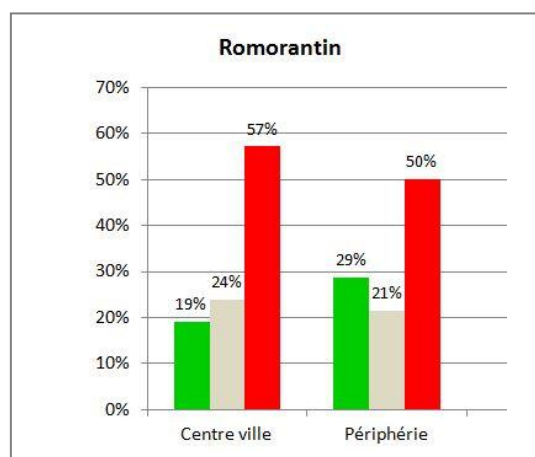
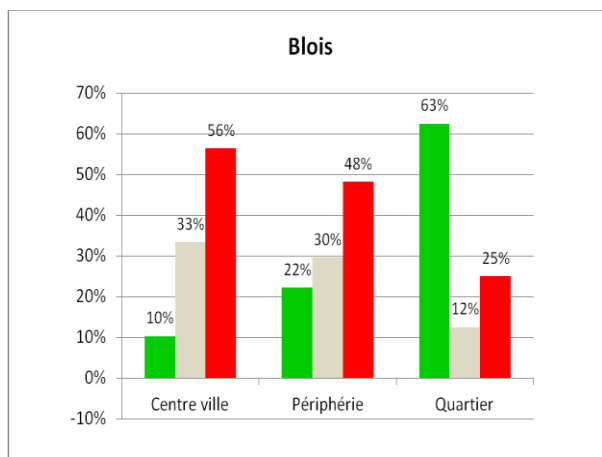
**Evolution du chiffre d'affaires entre les 1<sup>ers</sup> trimestres 2016 et 2017**



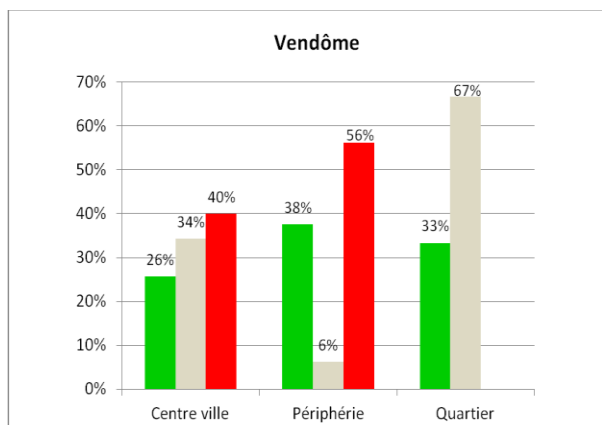
52% des commerçants ont eu une activité stable ou en augmentation ; c'est toutefois une baisse de 7 points par rapport à 2016.

## Évolution de l'activité au cours du 1<sup>er</sup> trimestre 2017...

### ... Par emplacement



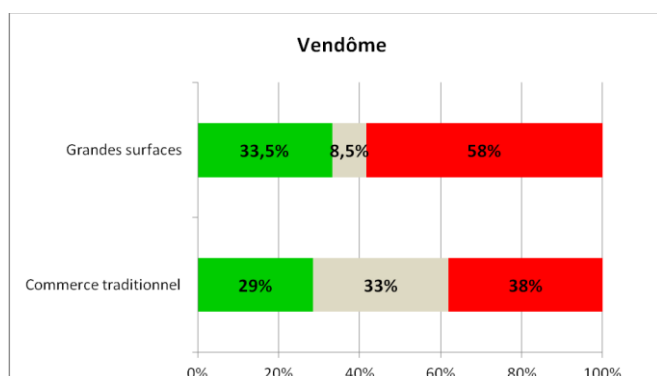
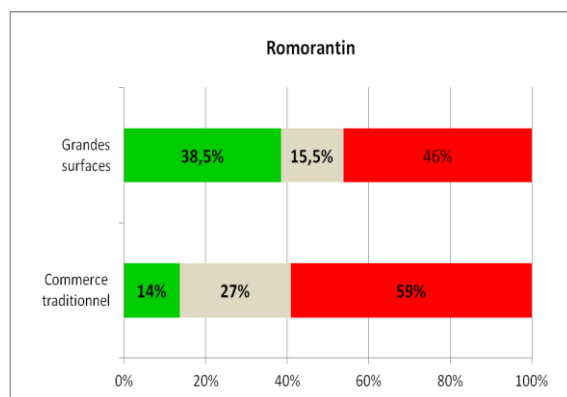
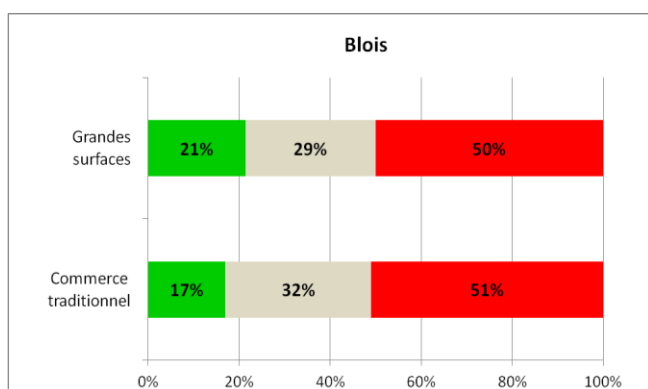
Les commerçants du quartier du Bourgeau à Romorantin, inondés en juin 2016, ne sont pas représentés.



**Légende :**

- Hausse
- Stabilité
- Baisse

### ... Par forme de vente



**Légende :**

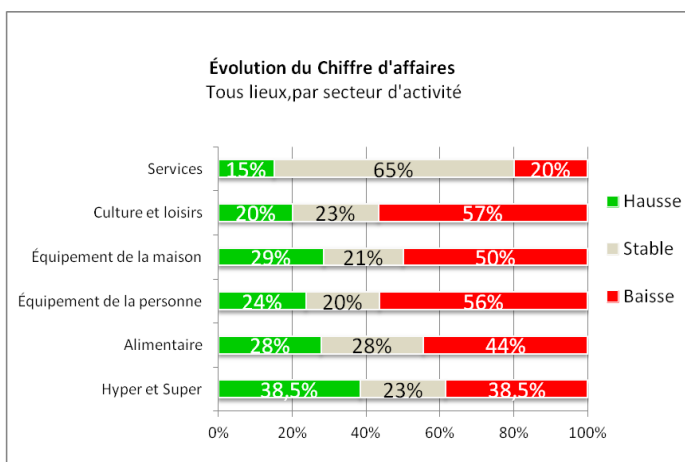
- Hausse
- Stabilité
- Baisse

# Évolution de l'activité au cours du 1<sup>er</sup> trimestre 2017...

## ... Sur les 3 villes



Le secteur des **services** déclare une activité nettement plus dynamique au 1<sup>er</sup> trimestre 2017 que les autres secteurs (+28 points de commerçants en hausse ou stabilité de CA que la moyenne tous secteurs confondus).



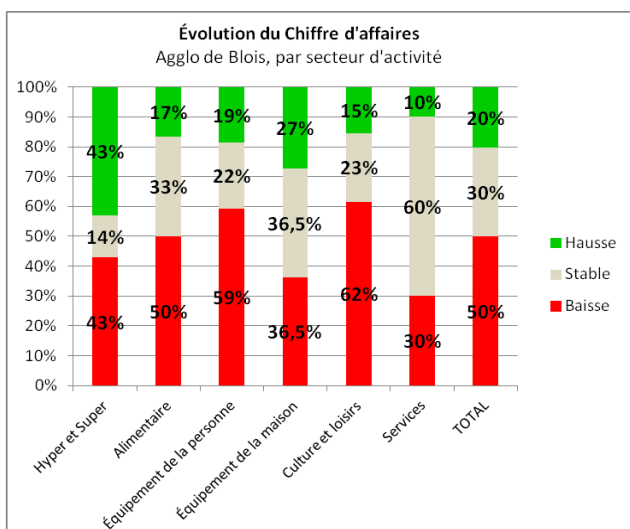
Dans le non alimentaire, plus de 50% des commerçants ont eu une baisse d'activité.

## ... Par territoire

### Agglomération de Blois

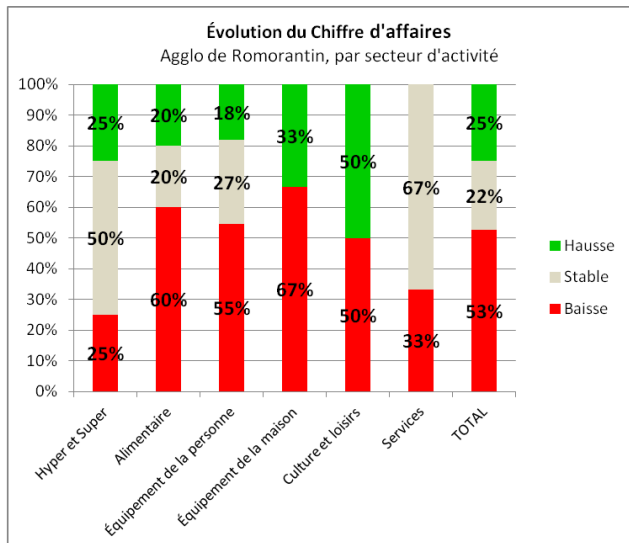


70% des **prestataires de services** ont eu une activité stable ou augmentation, alors qu'ils comptaient au 1<sup>er</sup> trimestre 2016, 21 points de plus d'entreprises en baisse d'activité que sur les 3 grandes villes du département.



La **culture et les loisirs** et l'**équipement de la personne** sont les secteurs comptabilisant les plus fortes proportions de commerçants en baisse d'activité.

## Agglomération de Romorantin

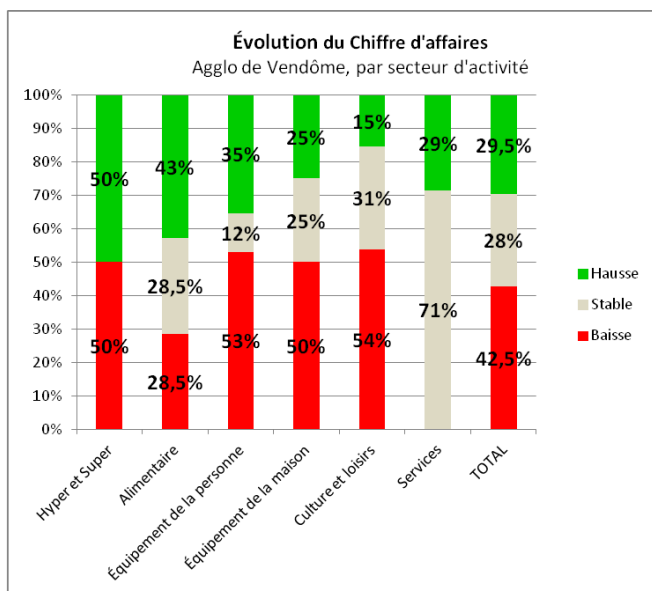


67% des **prestataires de services** parviennent à maintenir leur chiffre d'affaires sur l'agglomération de Romorantin.



Les professionnels de **l'équipement de la maison** et de **l'alimentaire** sont proportionnellement plus nombreux à connaître une activité en baisse, par rapport à la moyenne des trois grandes villes du département : respectivement +17 et +16 points.

## Agglomération de Vendôme



Tous les **prestataires de services** ont déclaré une activité stable ou en hausse.



L'activité **culture et loisirs** qui ne comptait que 20% de commerçants en baisse d'activité au 1<sup>er</sup> trimestre 2016, en compte 54% au 1<sup>er</sup> trimestre 2017.