

# CONJONCTURE COMMERCE

La Chambre de Commerce et d'Industrie de Loir-et-Cher suit l'évolution de l'activité des commerces sur les agglomérations de Blois, Vendôme et Romorantin.

**158 commerçants** ont répondu à l'enquête du 2<sup>ème</sup> trimestre 2017 ; **2.300 emplois** sont concernés.

**Panier moyen par rapport à N-1**



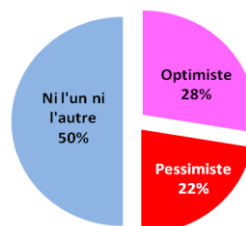
En hausse pour 18% des commerçants et stable pour 47%.

**Situation financière**

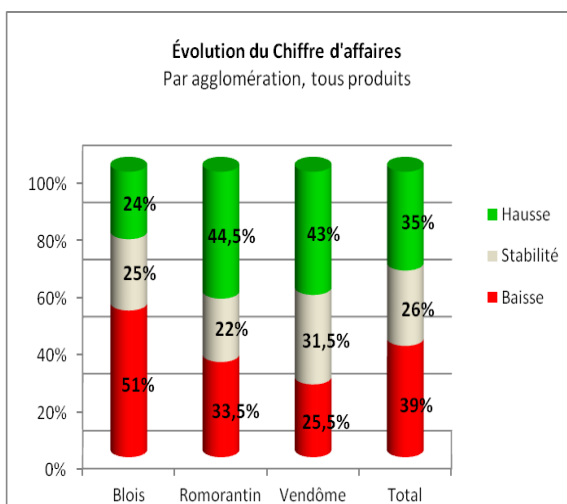


65% des commerçants jugent leur situation financière normale ou aisée.

**Confiance en l'avenir pour le prochain trimestre**



**Evolution du chiffre d'affaires entre les 2<sup>èmes</sup> trimestres 2016 et 2017**



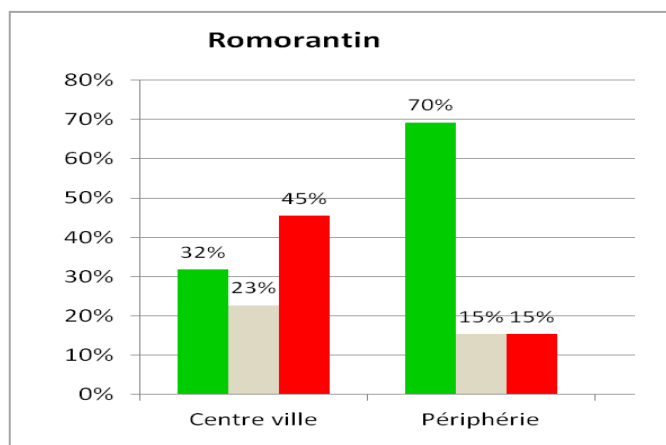
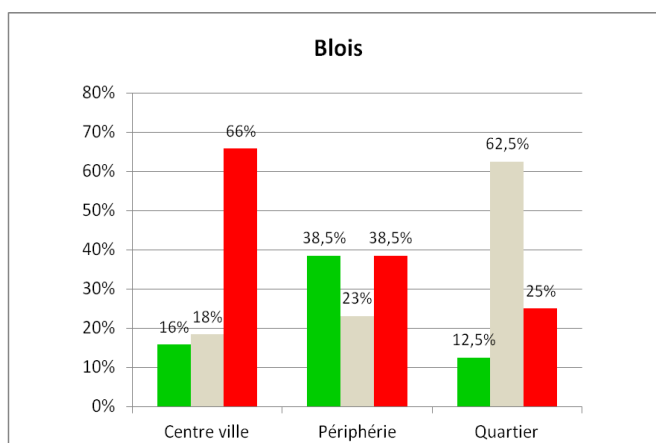
Comme en 2016, 61% des commerçants ont, en moyenne, connu une activité stable ou en hausse au 2<sup>ème</sup> trimestre.



Plus de la moitié des commerçants de l'agglomération blésoise déclarent une activité en baisse.

## Évolution de l'activité au cours du 2<sup>ème</sup> trimestre 2017...

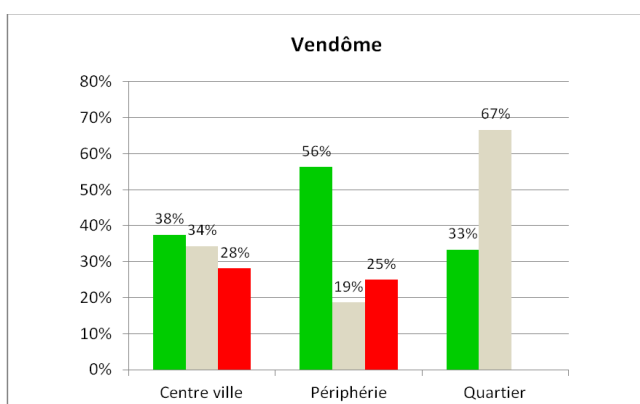
### ... Par emplacement



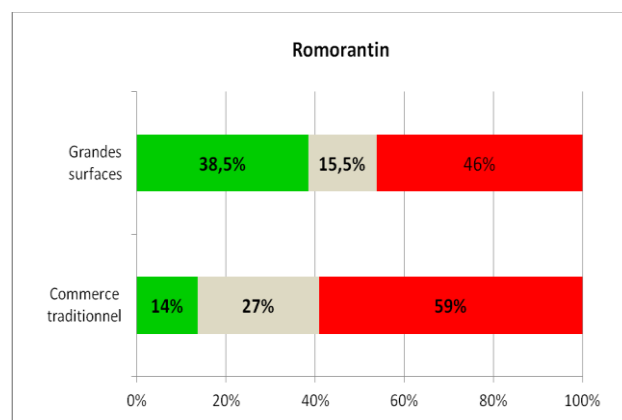
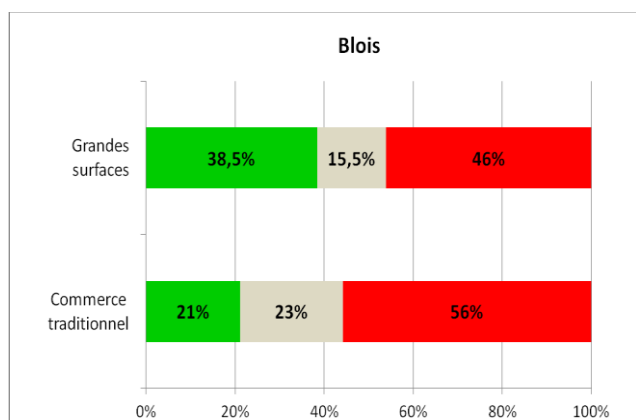
Les commerçants du quartier du Bourgeau à Romorantin, inondés en juin 2016, ne sont pas représentés.

**Légende :**

- Hausse
- Stabilité
- Baisse

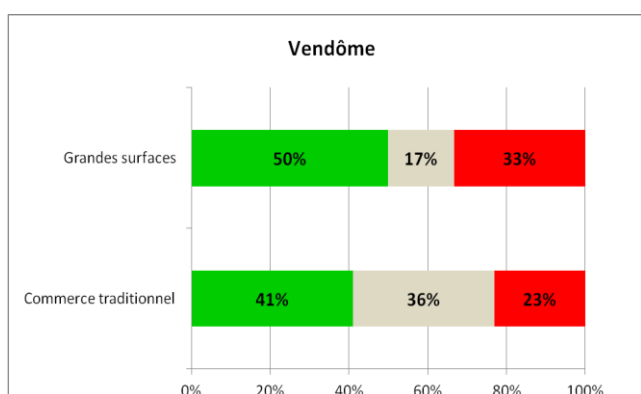


### ... Par forme de vente



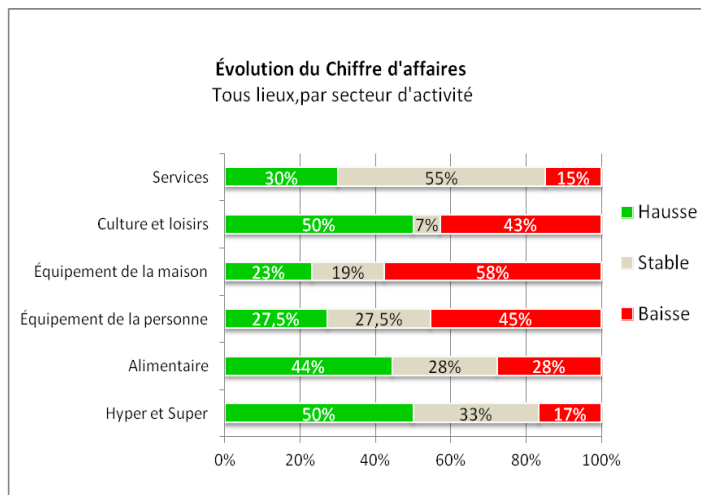
**Légende :**

- Hausse
- Stabilité
- Baisse



# Évolution de l'activité au cours du 2<sup>ème</sup> trimestre 2017...

## ... Sur les 3 villes



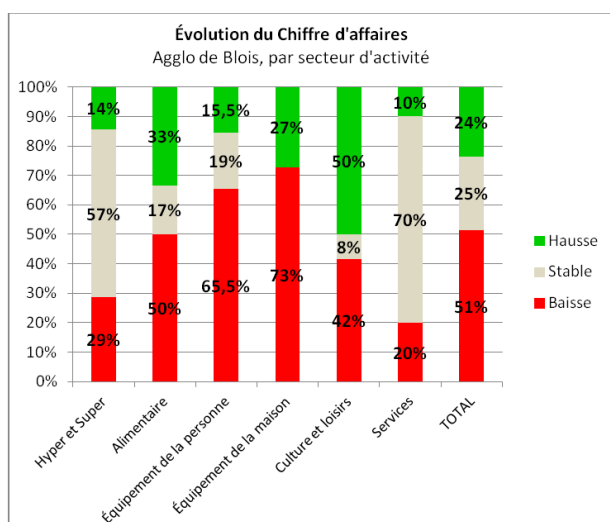
A l'image du 1<sup>er</sup> trimestre 2017, le secteur des **services** déclare une activité nettement plus dynamique que les autres secteurs (+24 points de commerçants en hausse ou stabilité de CA que la moyenne tous secteurs confondus).



Les activités commerciales non alimentaires, comptabilisent toutes une proportion d'entreprises en baisse d'activité plus importante que la moyenne.

## ... Par territoire

### Agglomération de Blois

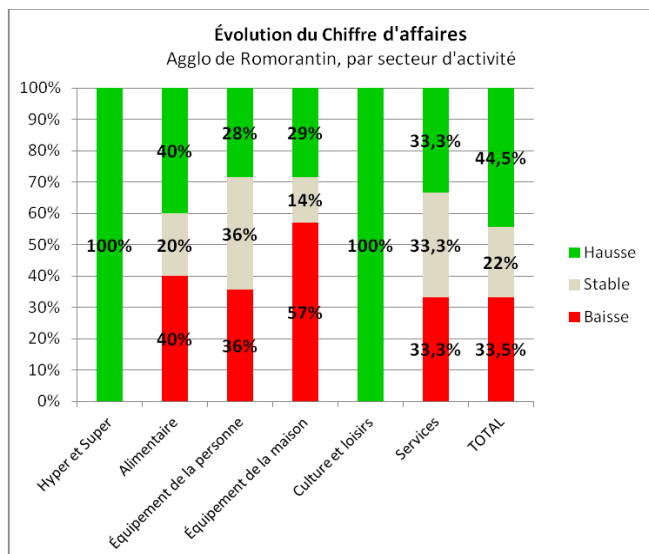


80% des **prestataires de services** ont eu une activité stable ou en hausse ; c'est 10 points de plus qu'au trimestre précédent et 25% de points de plus qu'au 2<sup>ème</sup> trimestre 2016.



L'activité des professionnels de **l'équipement de la personne** et de **l'alimentaire** sur le blésois n'est pas à l'image de la tendance observée sur les 3 grandes villes ; la proportion de commerçants en baisse d'activité est respectivement supérieure de 28 et 22 points par rapport à la moyenne.

## Agglomération de Romorantin

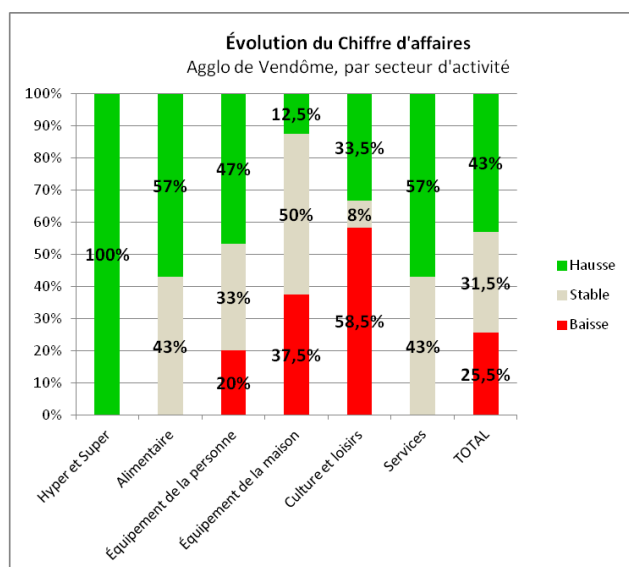


100% des **commerces en culture et loisirs** ayant répondu à l'enquête déclarent une hausse de chiffre d'affaires.



La proportion (33,3%) des **prestataires de services** en baisse d'activité est supérieure de 18,5 points à la moyenne.

## Agglomération de Vendôme



Les 3/4 des commerçants vendômois déclarent une activité stable ou en hausse ; c'est respectivement +25 et +8 points par rapport aux agglomérations de Blois et de Romorantin.

Par ailleurs, tous les professionnels de **l'alimentaire** et des **services** ont déclaré une activité stable ou en hausse.



Le secteur de la culture et des loisirs comptabilise une proportion de commerçants en baisse d'activité de près de 60%.