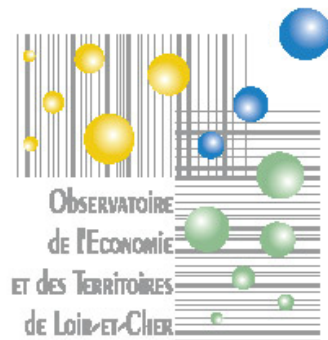


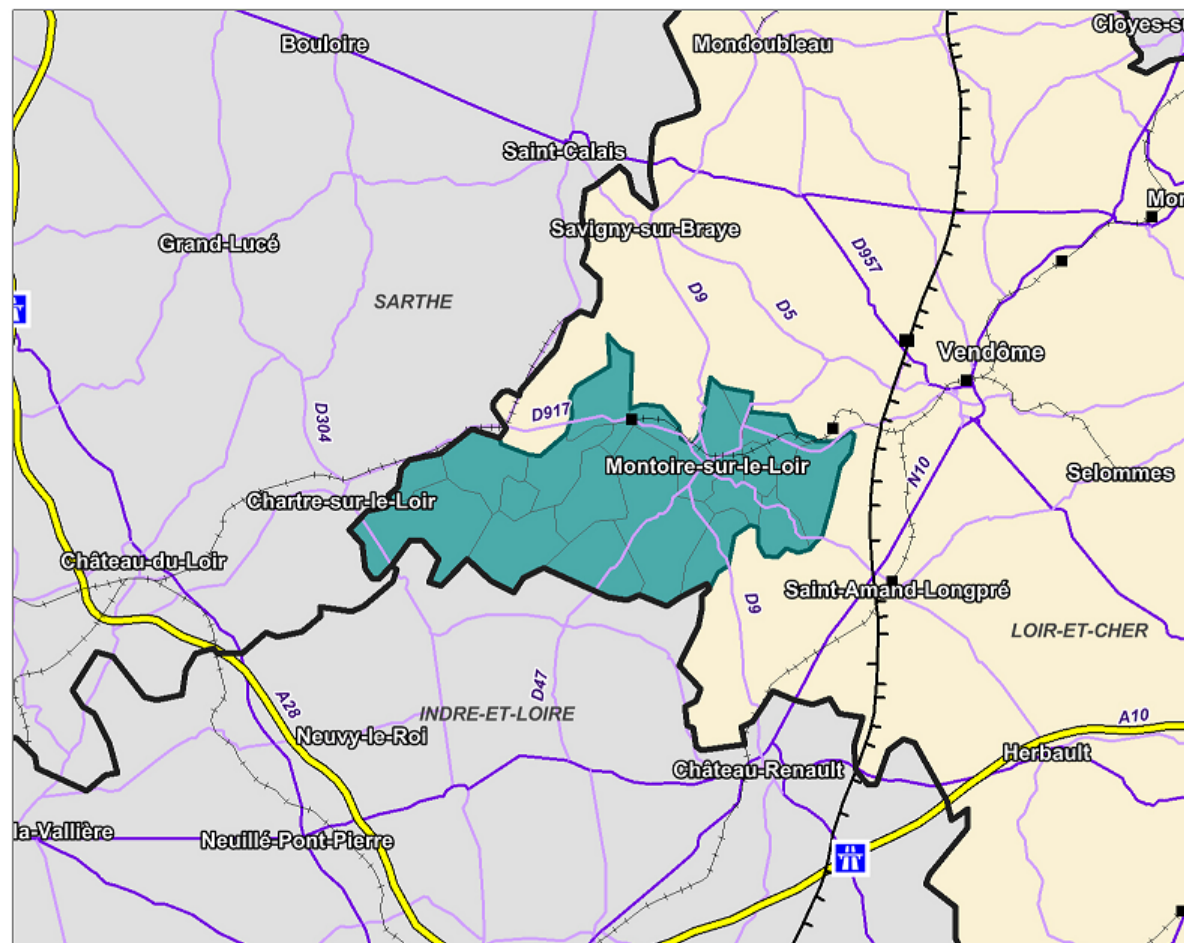
Eléments de connaissance sur le territoire du Pays de Ronsard



3 avril 2013

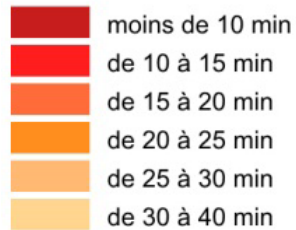


Un territoire à l'écart des grands axes de communication

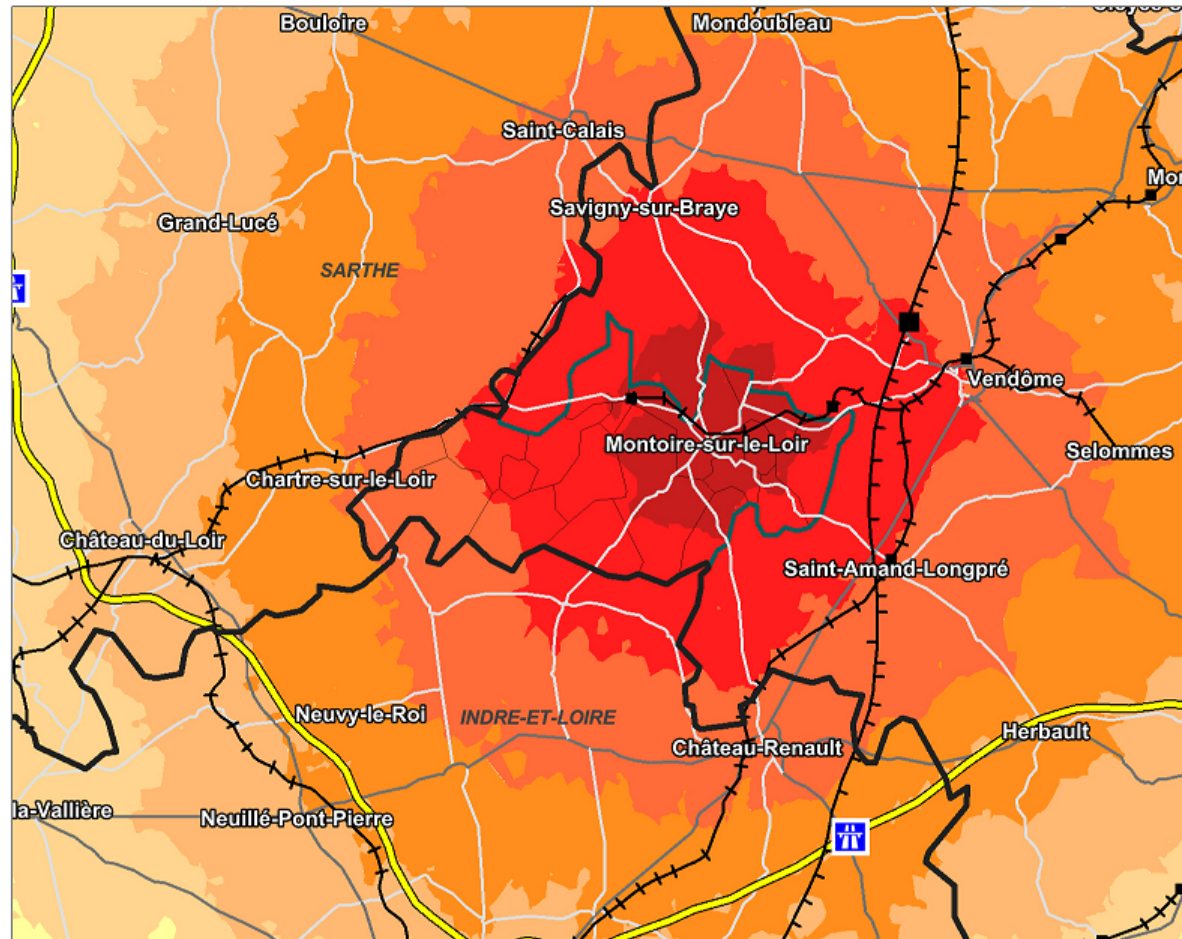
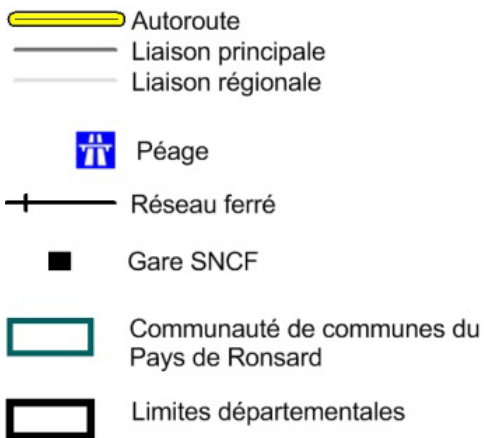


... à moyenne distance des grands pôles voisins

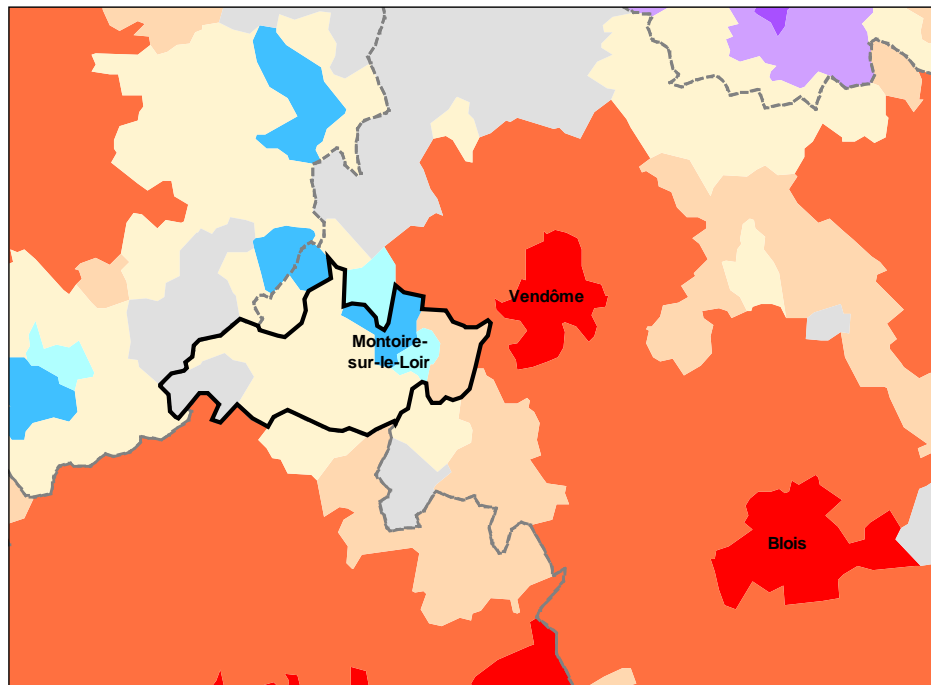
Temps d'accès au départ de Montoire-sur-le-Loir (en voiture)



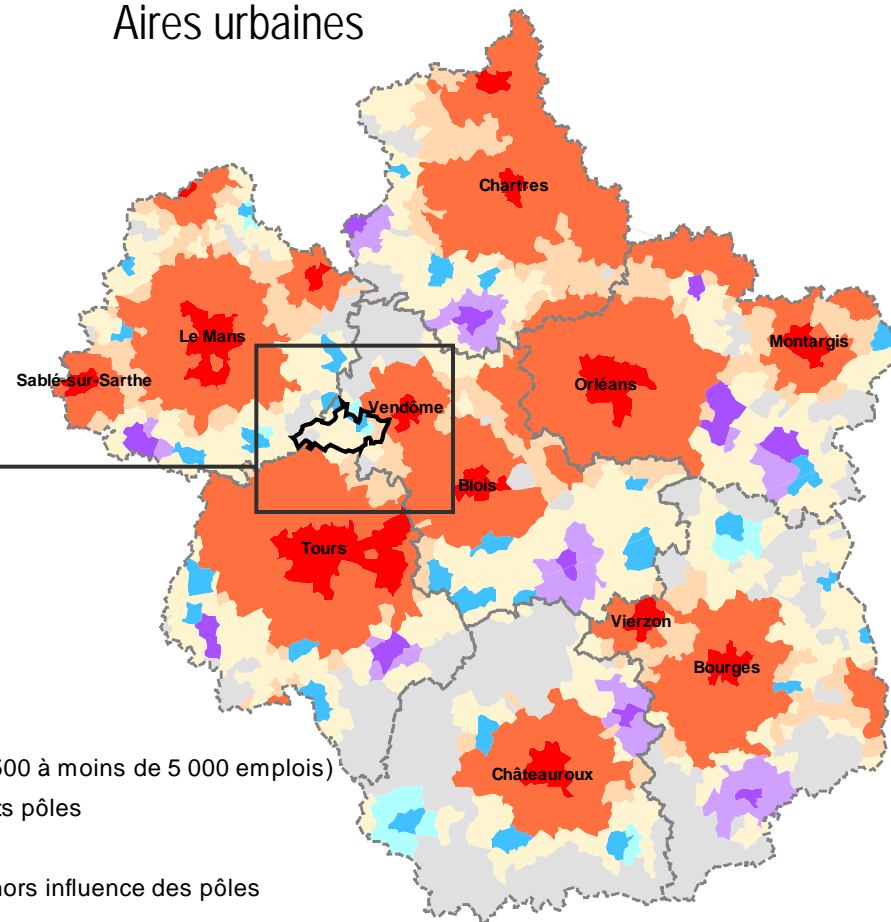
Réseau de communication



... mais situé hors de leur aire d'influence



Aires urbaines



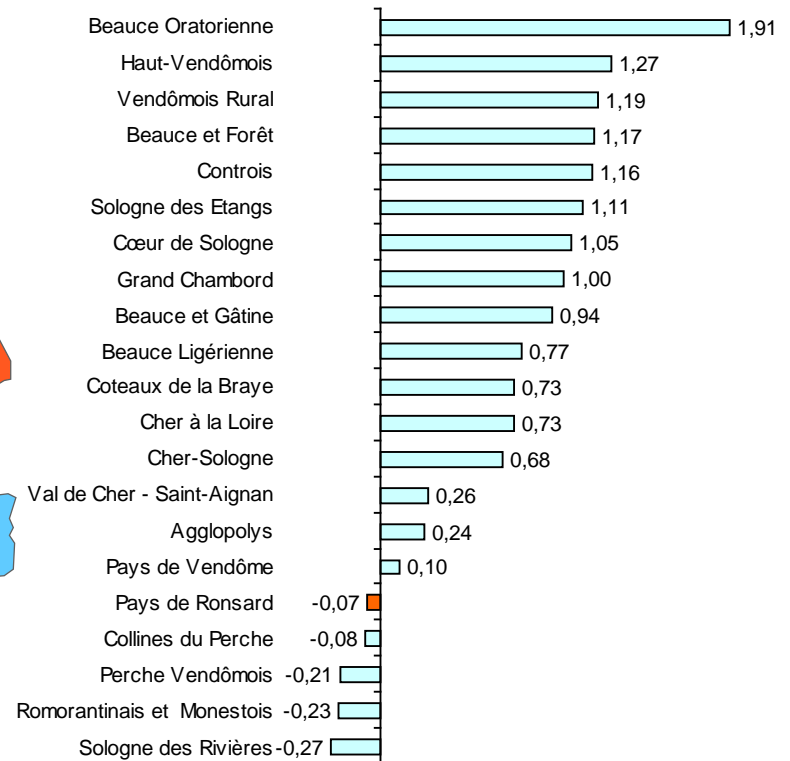
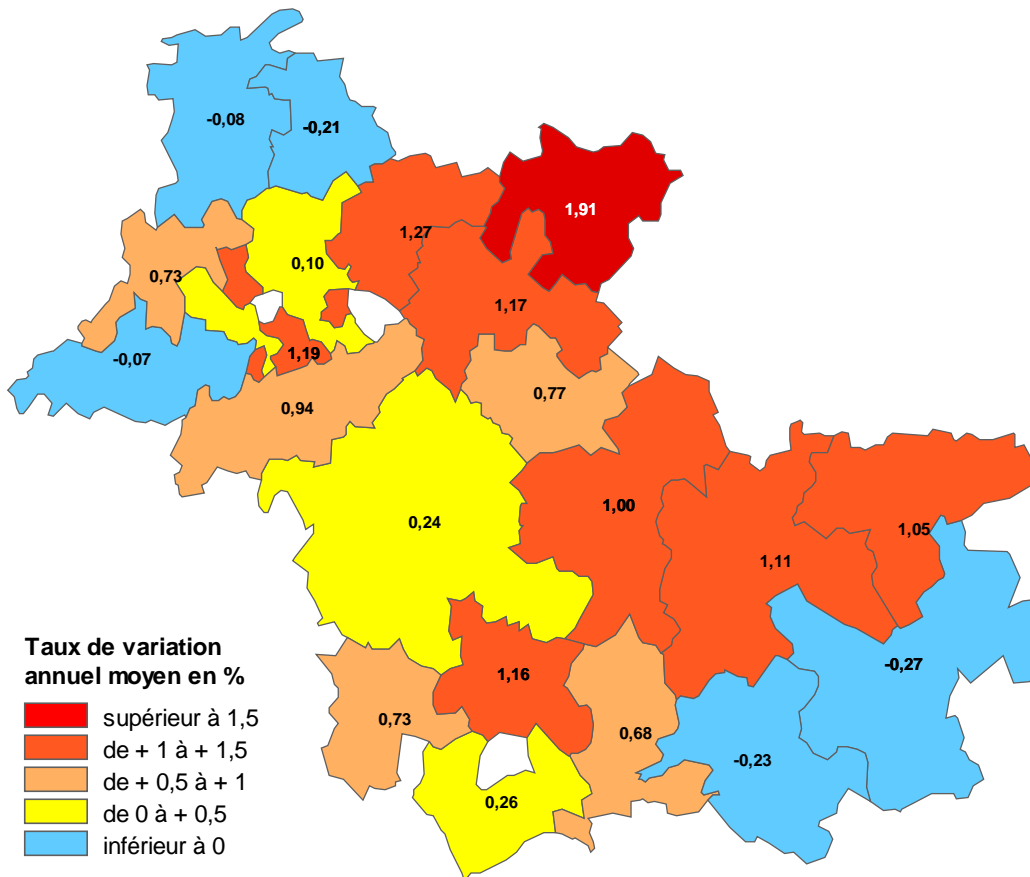
- Grands pôles (10 000 emplois ou plus)
- Couronne des grands pôles
- Communes multipolarisées des grandes aires
- Moyens pôles (5 000 à moins de 10 000 emplois)
- Couronne des moyens pôles

- Petits pôles (de 1 500 à moins de 5 000 emplois)
- Couronne des petits pôles
- Autre multipolarisé
- Commune isolée hors influence des pôles

Le territoire ne bénéficie pas d'une dynamique démographique

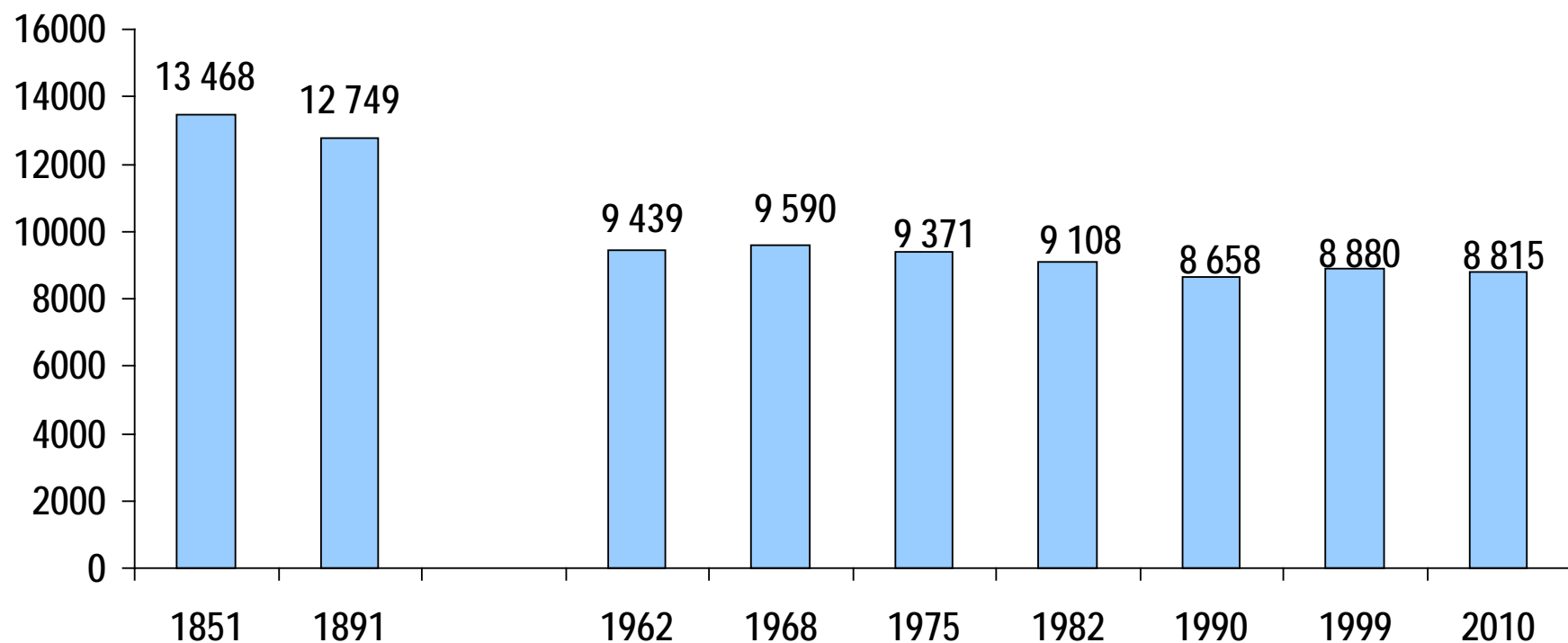
Taux de variation annuel moyen entre 1999 et 2010 (en %)

17^{ème} rang

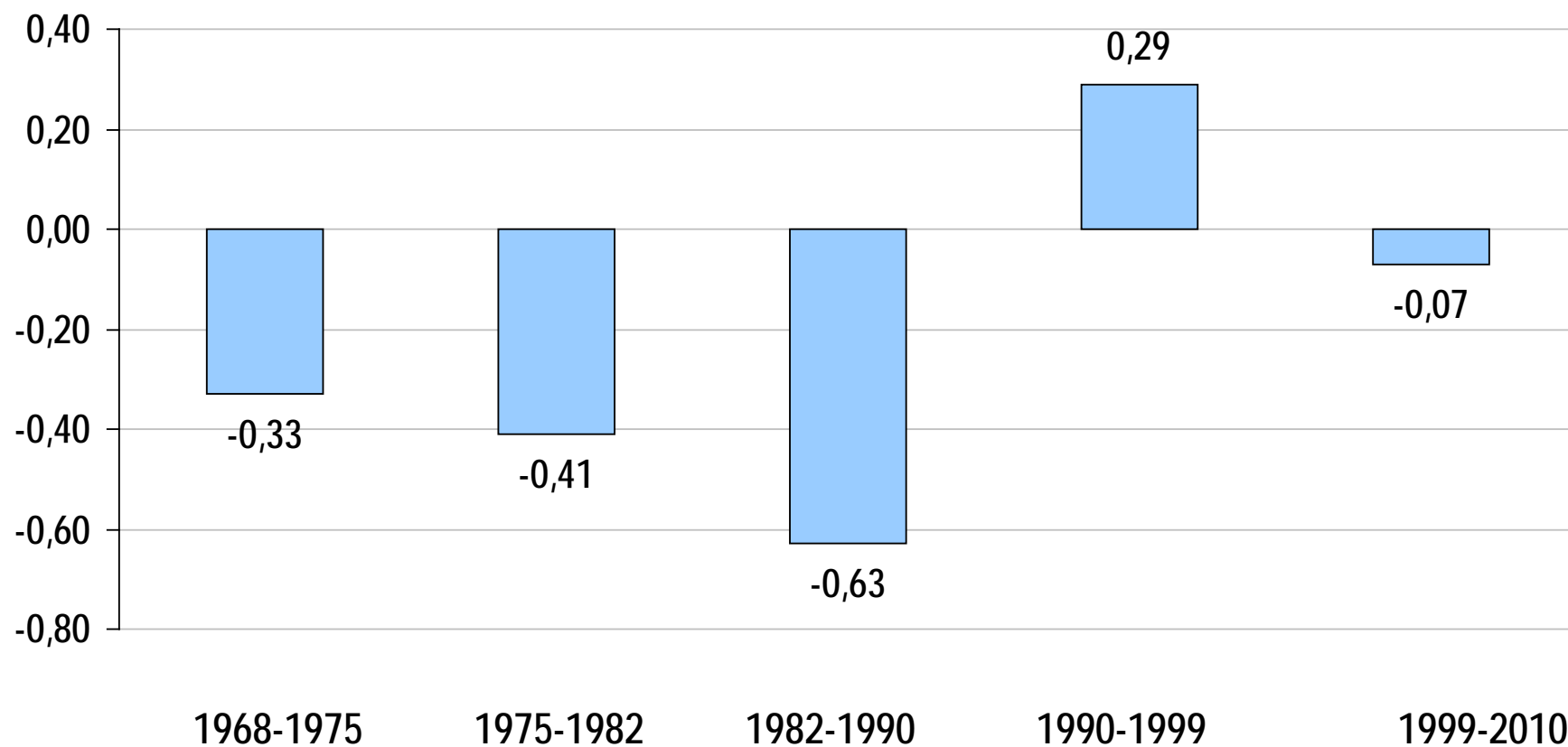


Taux de variation annuel moyen (en %)

La population s'est réduite

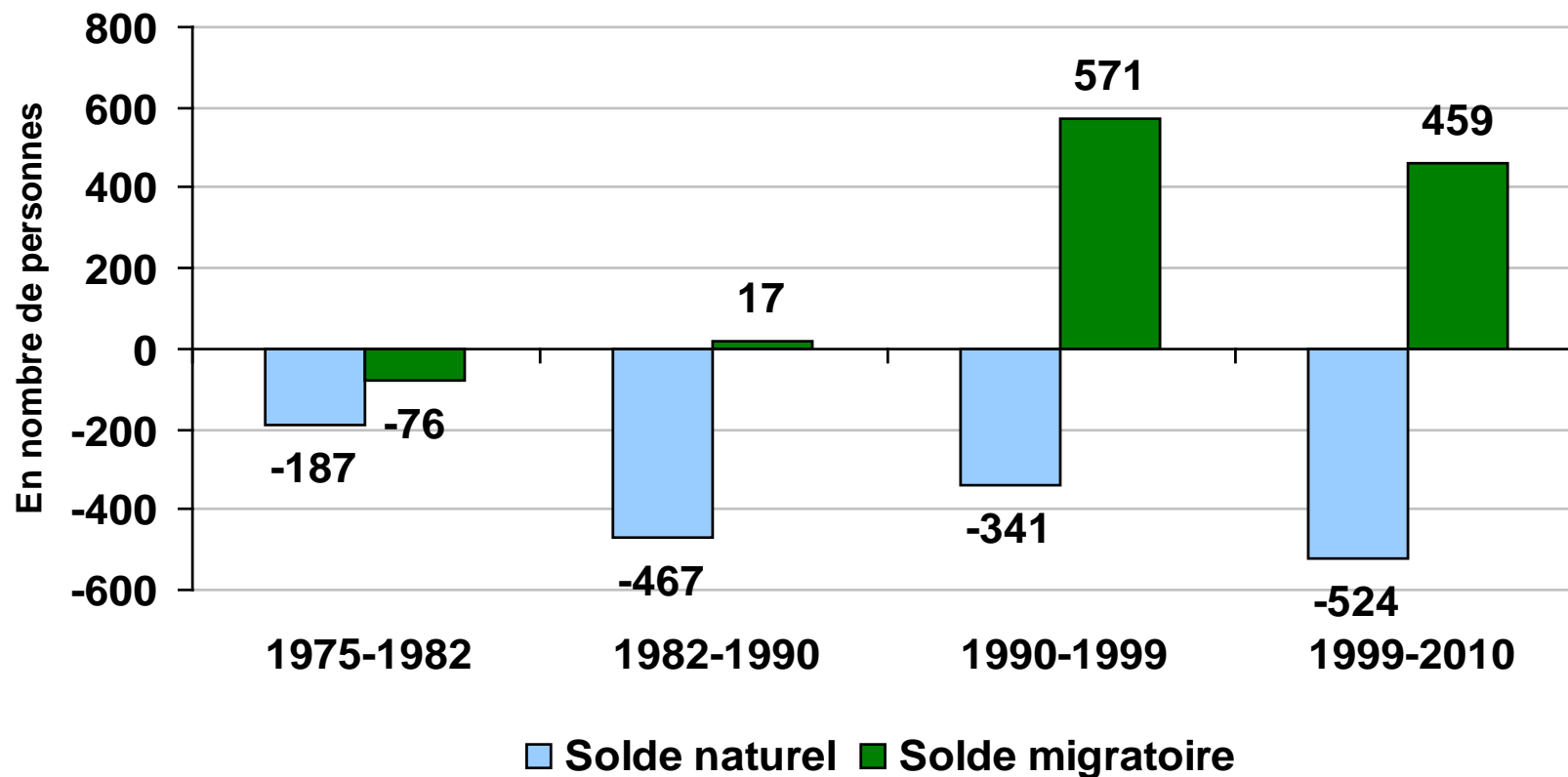


Des évolutions désormais de faible ampleur



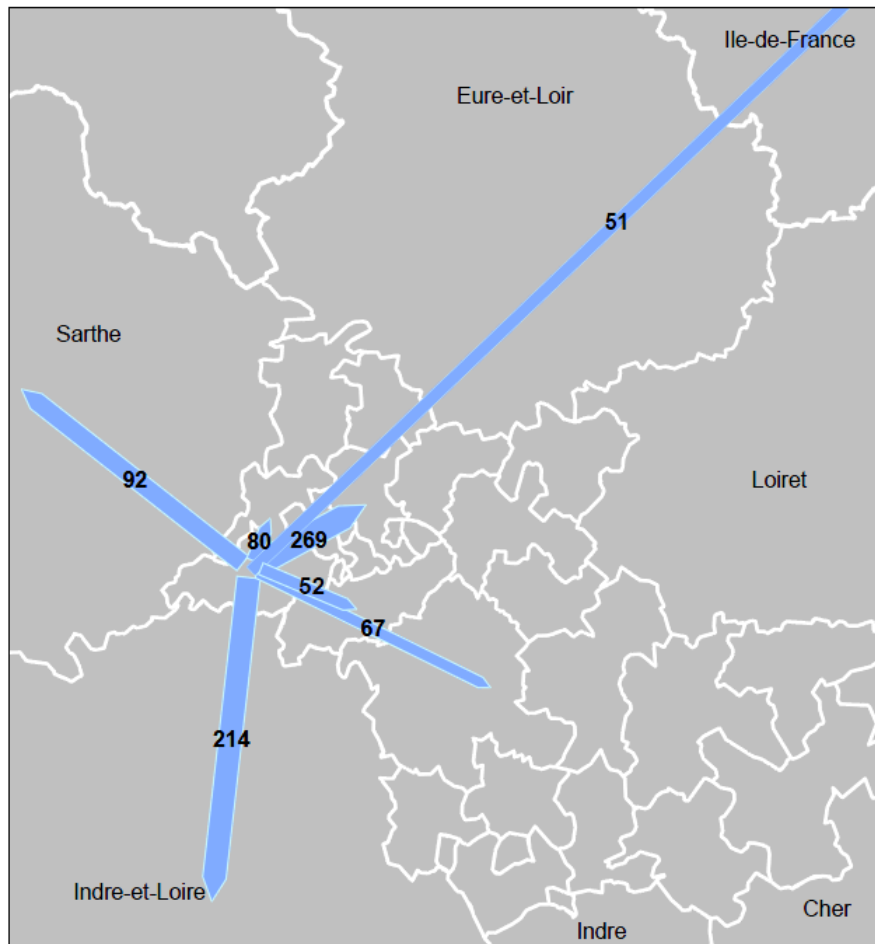
Le territoire attire de nouveaux habitants mais une population vieillissante

Composantes de l'évolution démographique

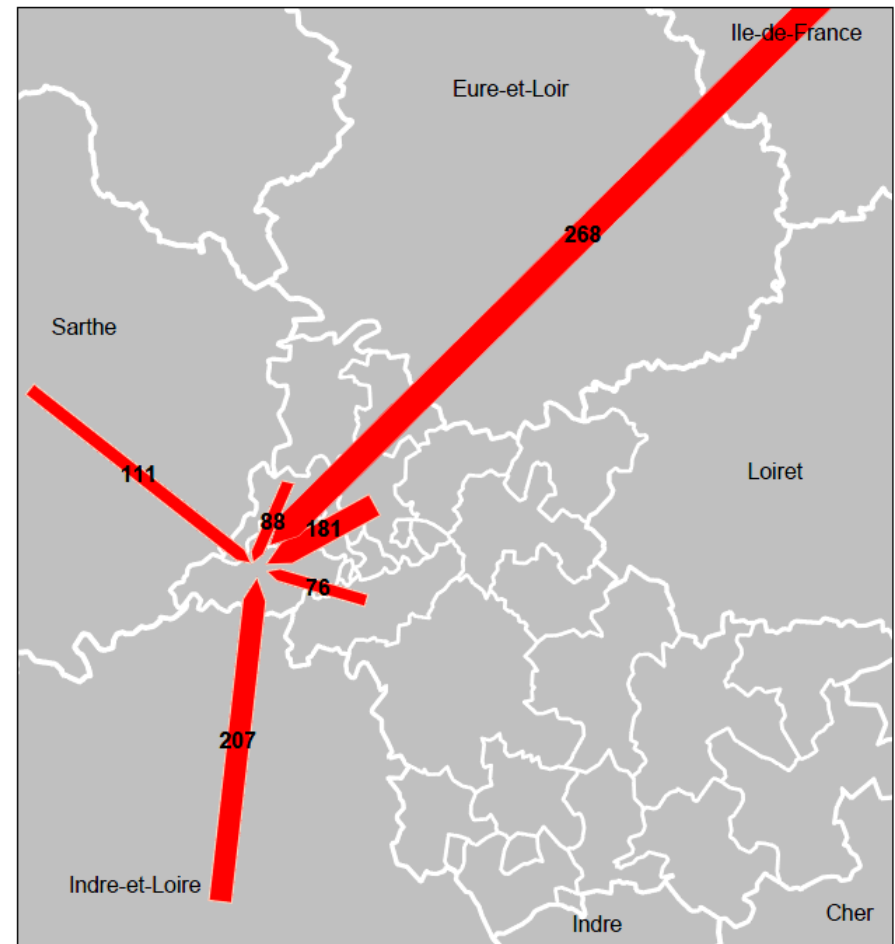


... arrivée de nombreux Franciliens

Principaux flux de sortants



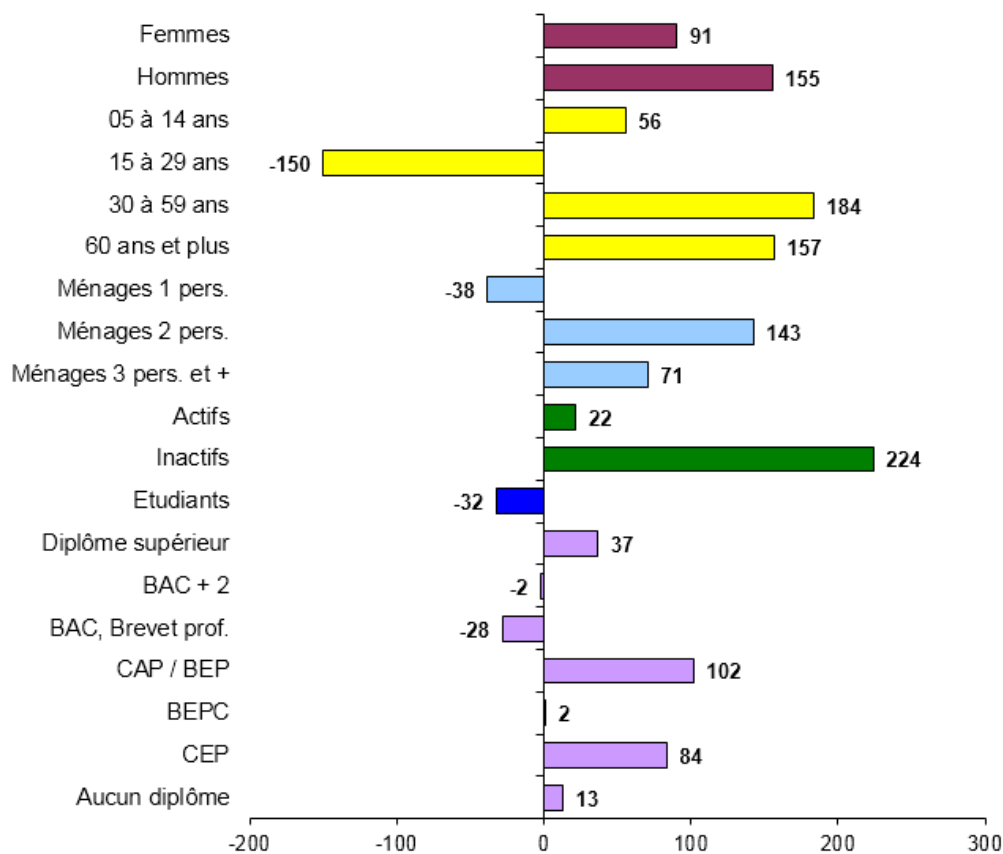
Principaux flux d'entrants



Forte hémorragie de jeunes ... mais arrivée de familles

Communauté de communes du Pays
de Ronsard

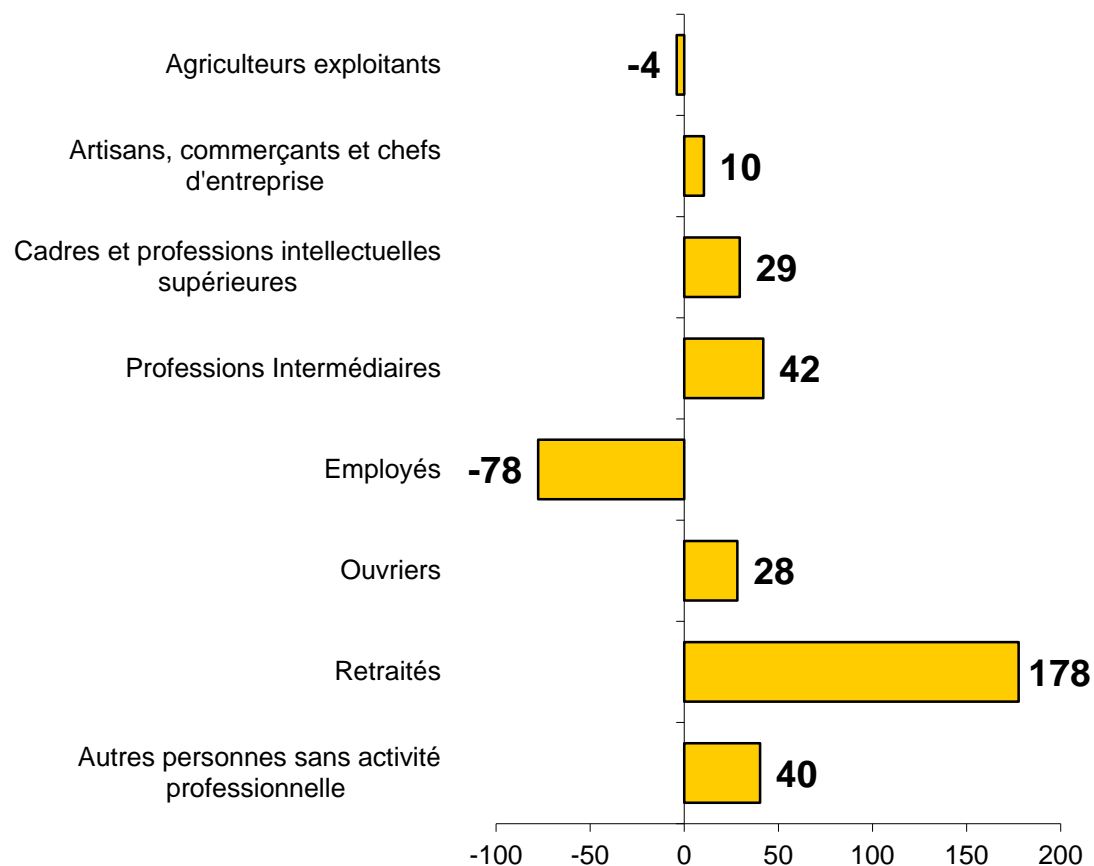
Soldes entre les arrivants et les
partants entre 2003 et 2008



Surreprésentation des retraités

Communauté de communes du Pays
de Ronsard

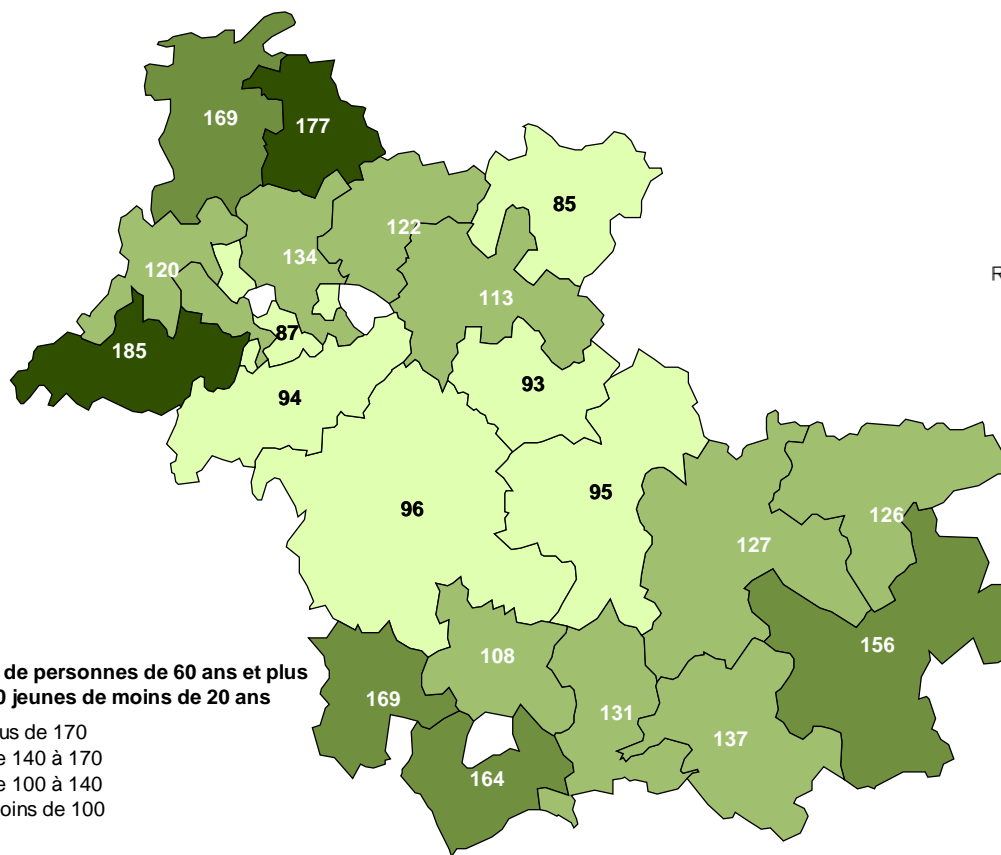
Soldes entre les arrivants et les
partants entre 2003 et 2008



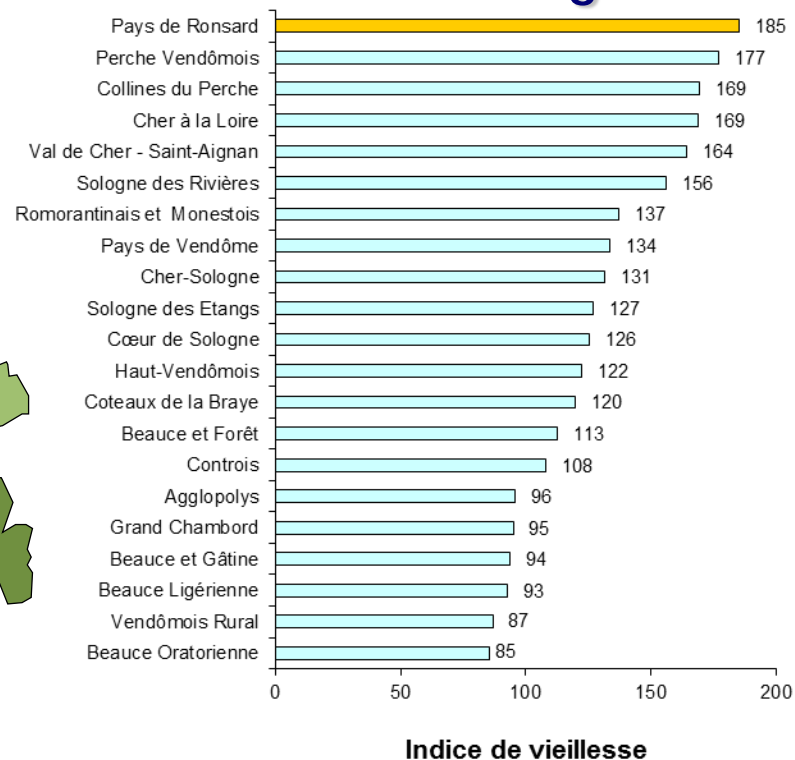
Une population vieillissante

185 personnes de 60 ans ou plus pour 100 jeunes
134 personnes inactives pour 100 personnes actives

Indice de vieillesse en 2009



1er rang

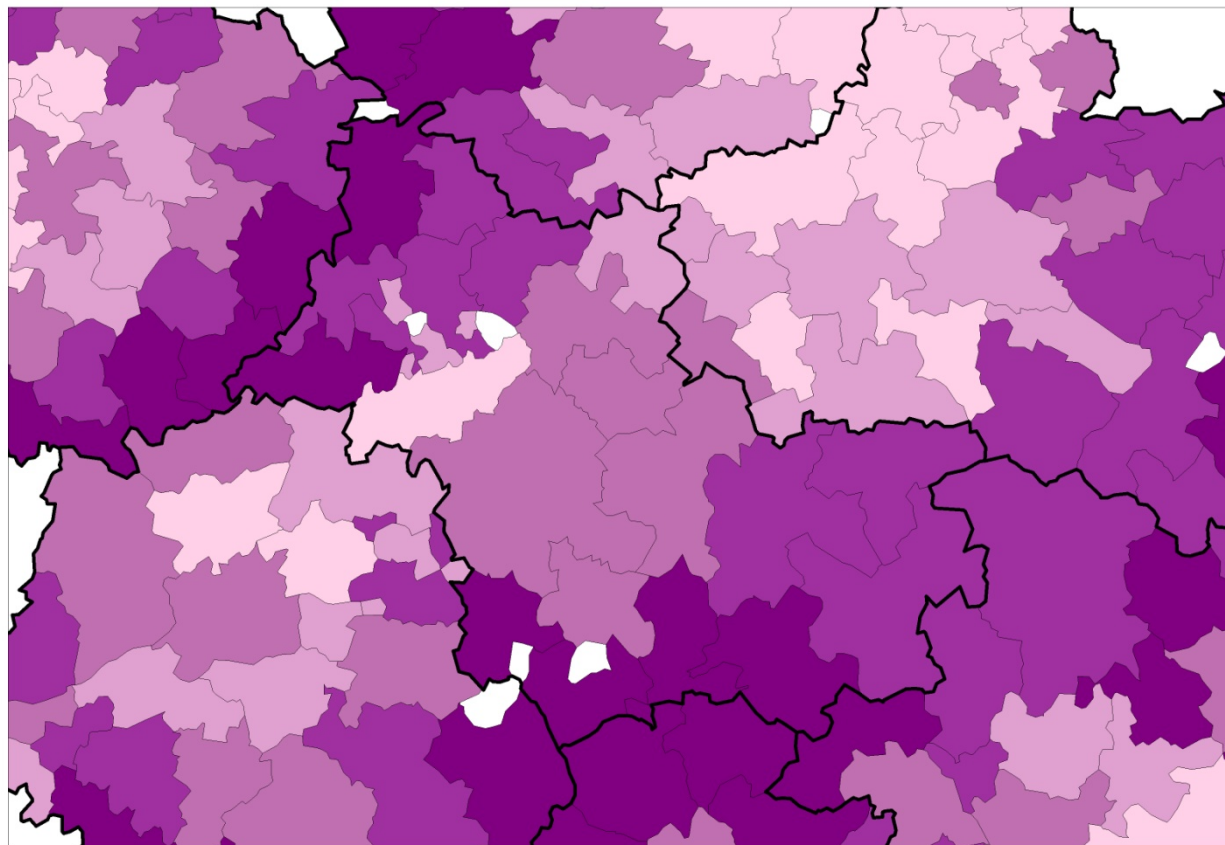
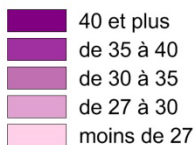


Les pensions et retraites : 44 % des revenus des ménages

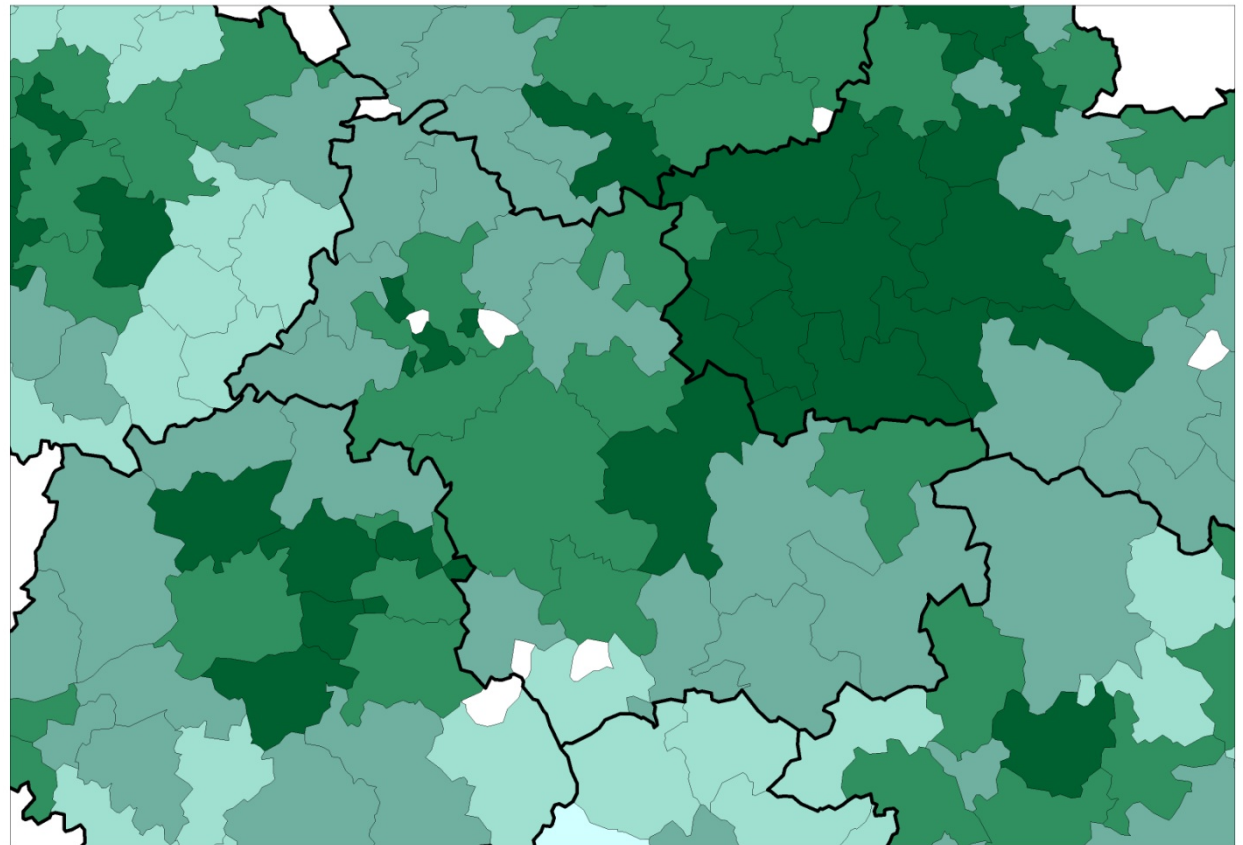
Loir-et-Cher : 35 %

CCPR : 2^{ème} rang départemental

Part des pensions et retraites
dans le total des revenus
en 2010 (en %)



Un revenu moyen des ménages assez faible

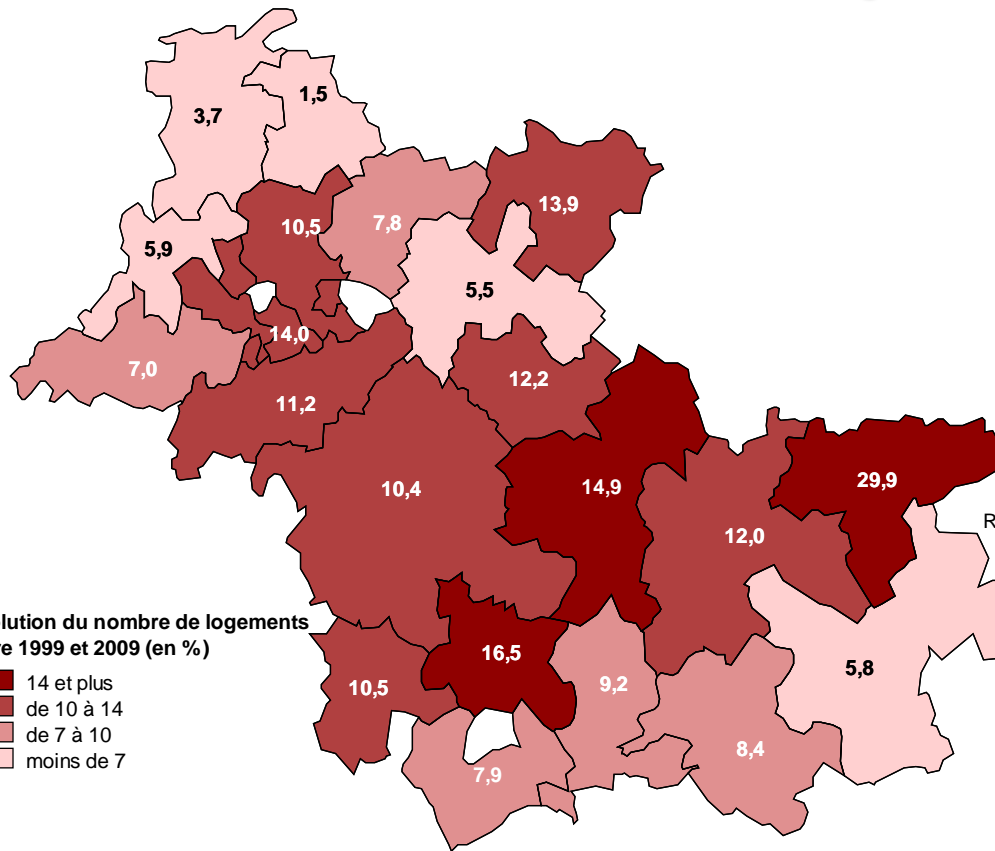


Revenu moyen
(en milliers d'euros)

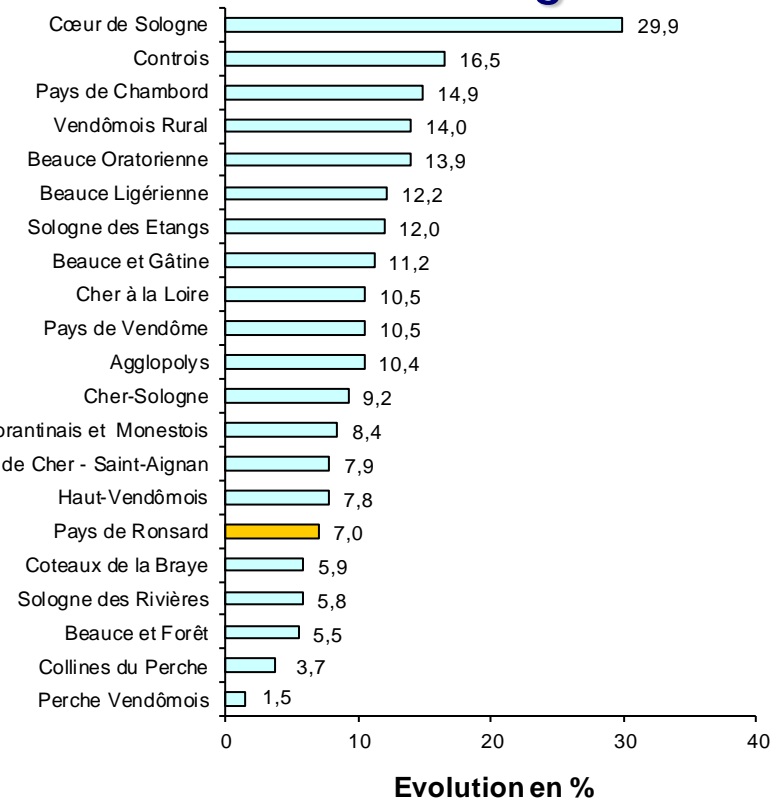
- 24 et plus
- de 22 à 24
- de 20 à 22
- de 18 à 20
- moins de 18

Un parc de logements qui a peu évolué

Evolution du nombre total de logements entre 1999 et 2009 (en %)

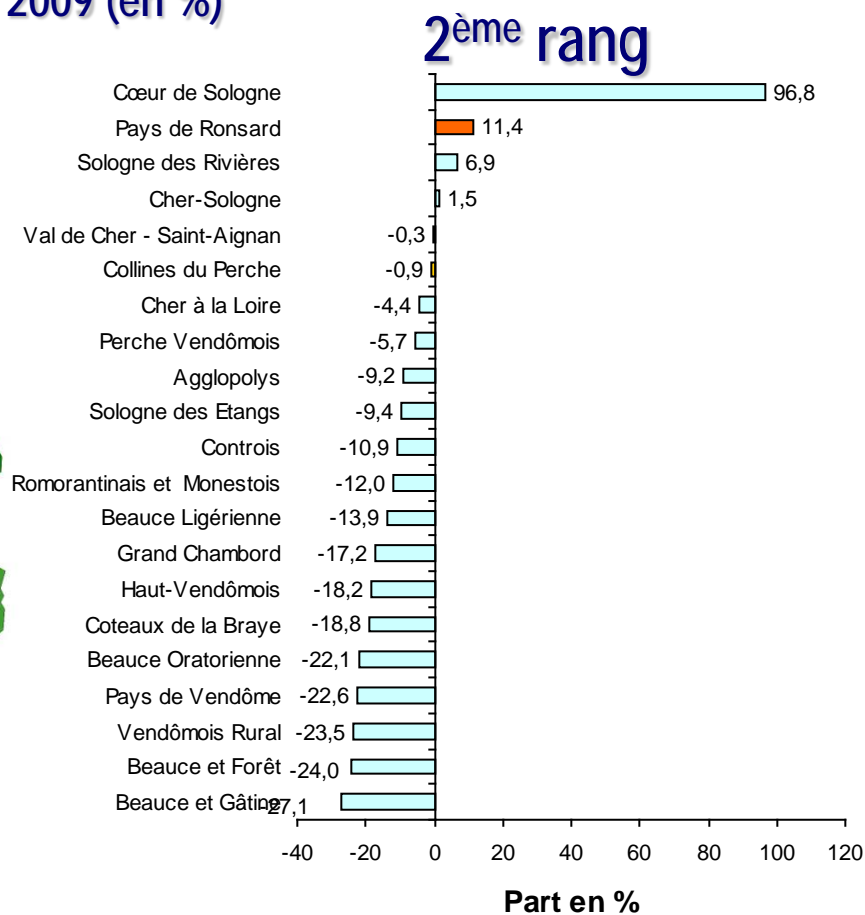
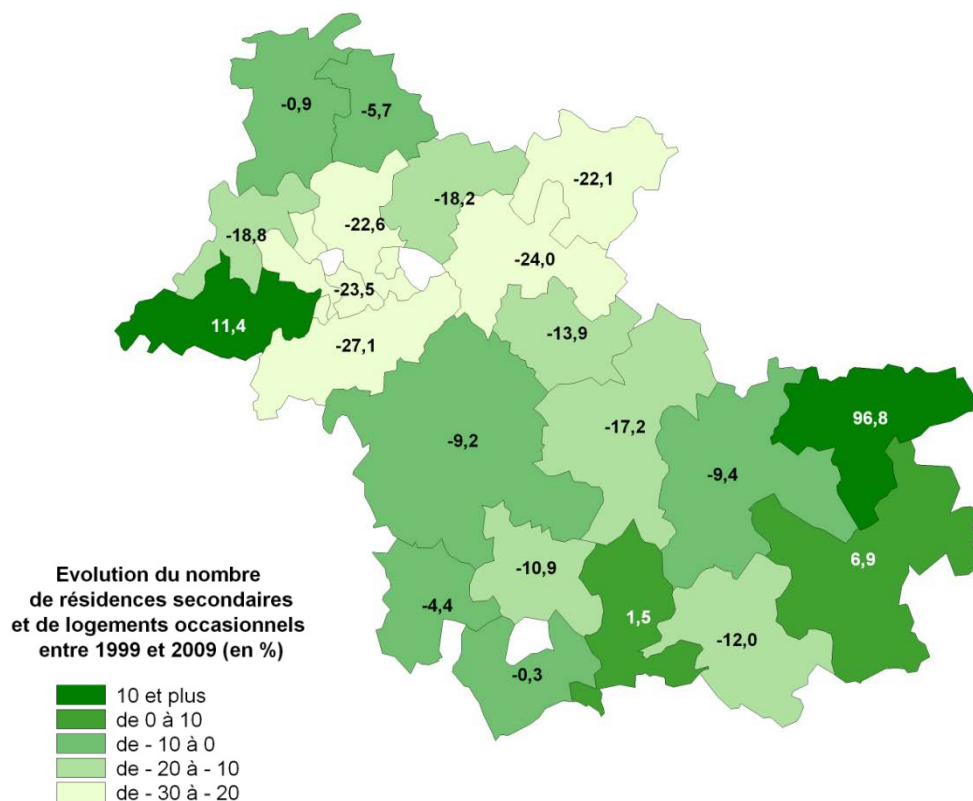


16^{ème} rang



Forte progression du nombre des résidences secondaires

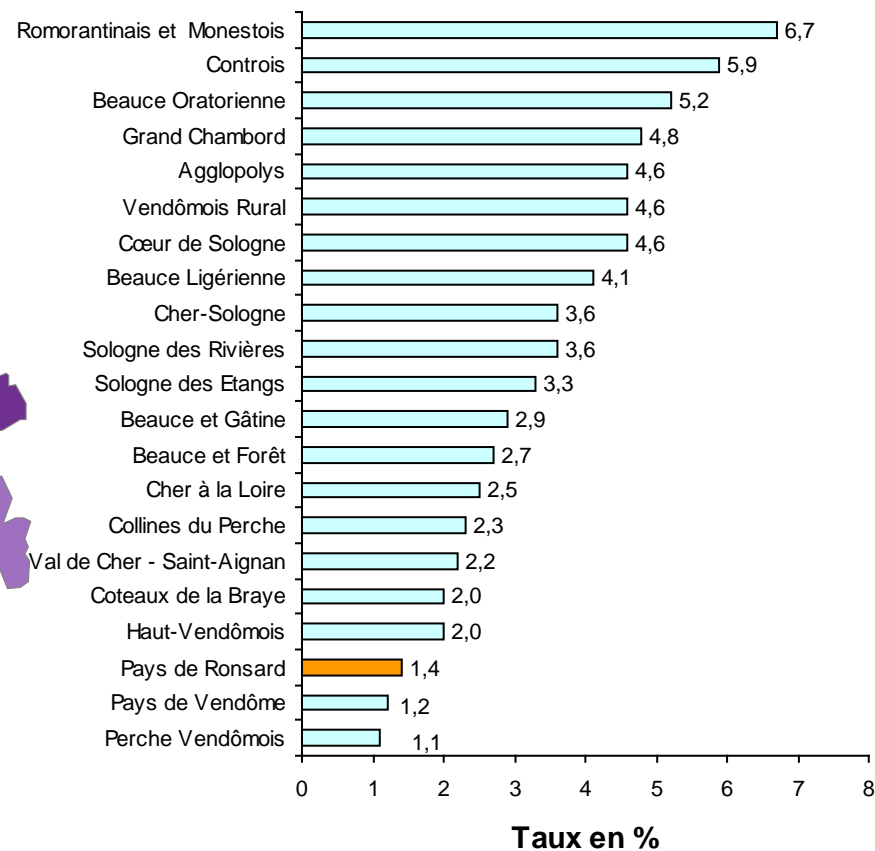
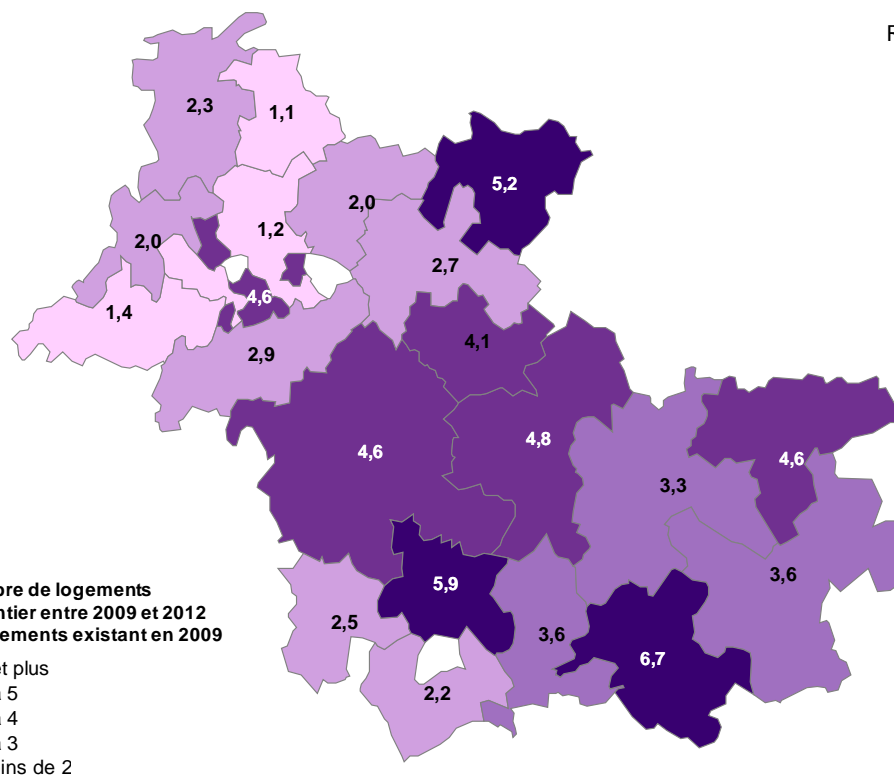
Evolution du nombre de résidences secondaires et de logements occasionnels entre 1999 et 2009 (en %)



La construction nouvelle à un niveau faible

Taux de construction nouvelle 2009-2012

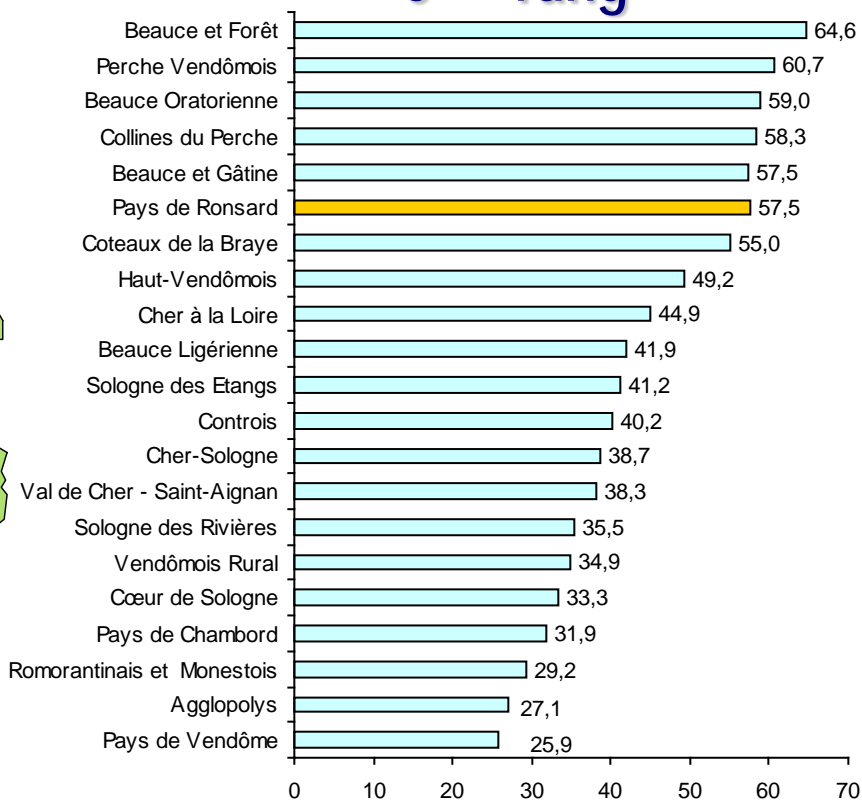
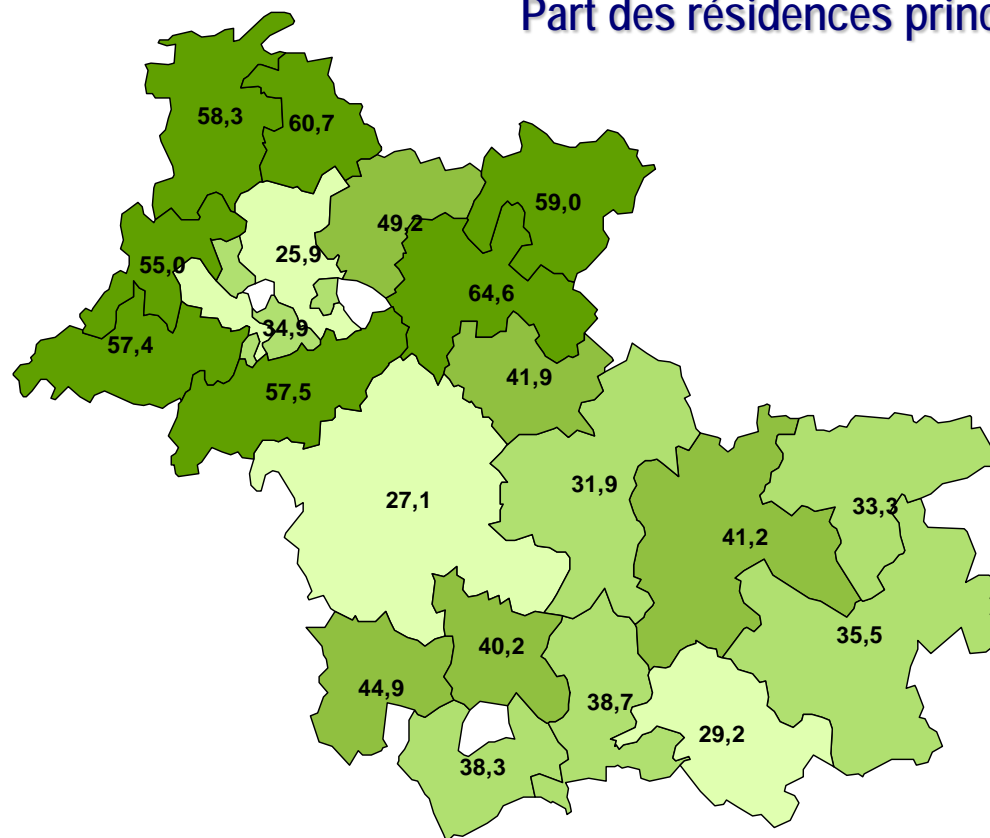
19^{ème} rang



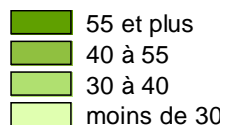
Un parc de logements plutôt anciens

Part des résidences principales construites avant 1949 (en %)

6^{ème} rang



Part des résidences principales construites avant 1949 en 2008 en %

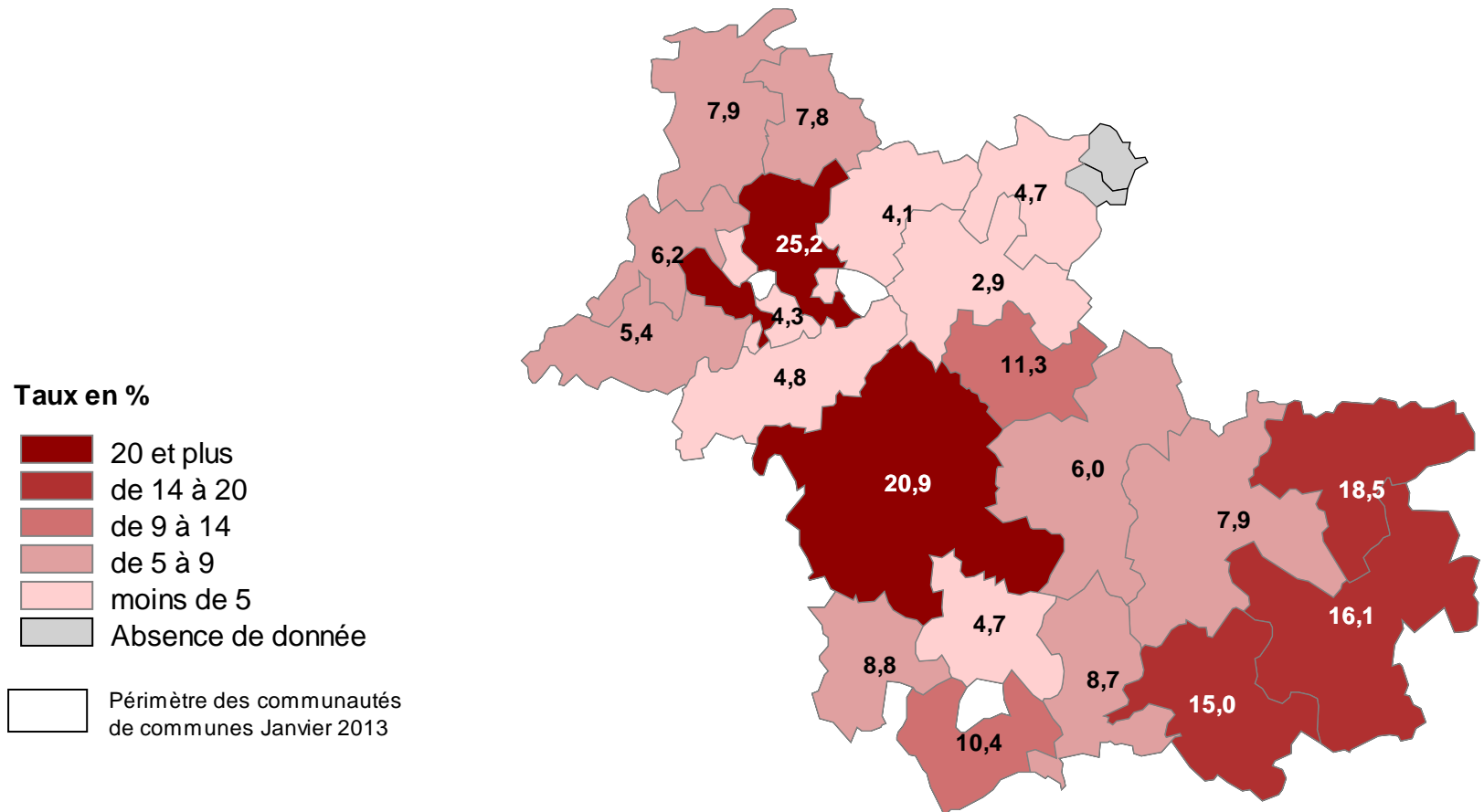


Part en %

D'après source : INSEE - RP 2008 - Exploitation principale (résidences principales construites avant 2006)

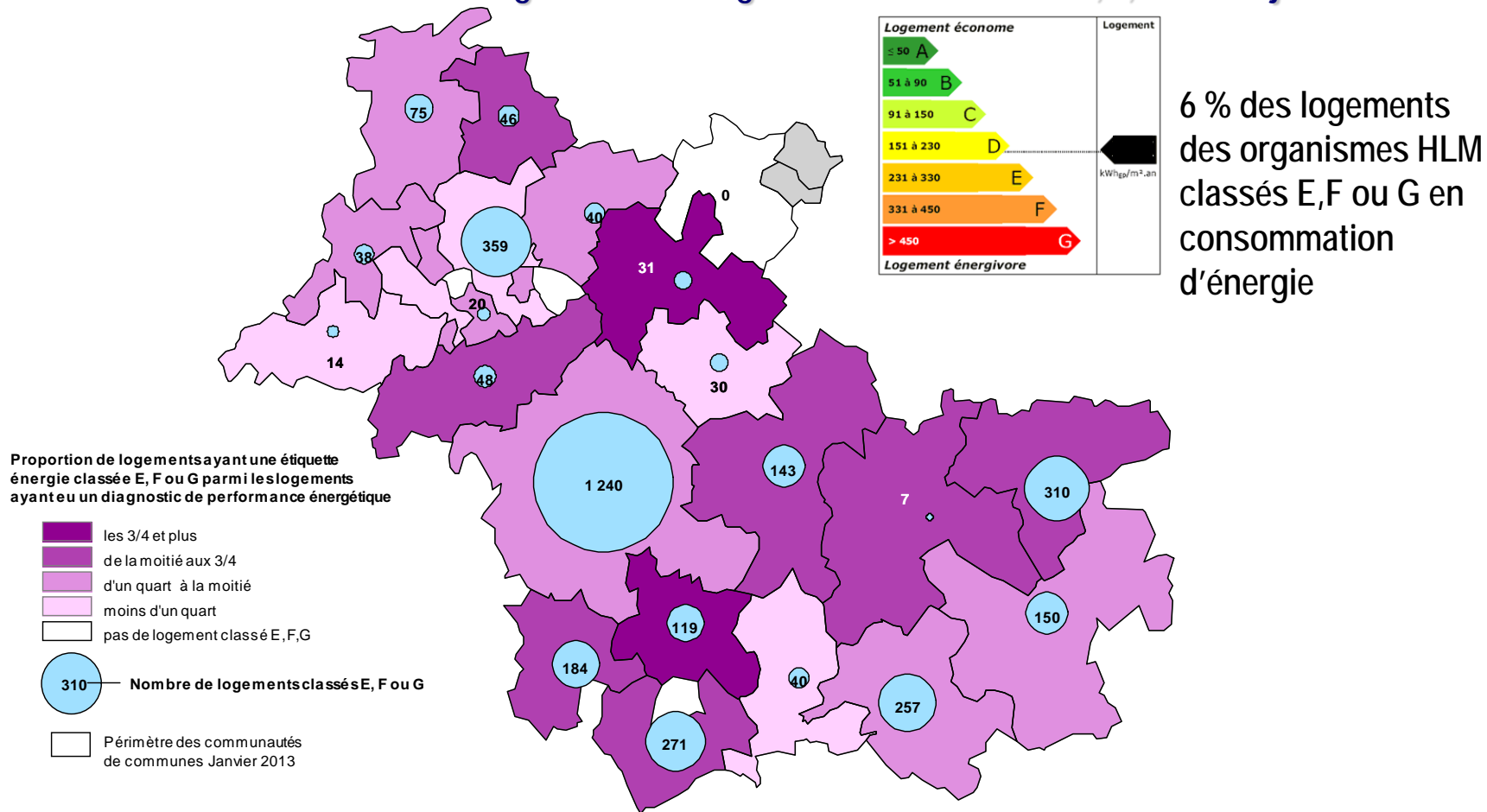
Des logements sociaux peu nombreux, une demande plutôt faible...

Nombre de logements HLM au 1er janvier 2012 rapporté au nombre de résidences principales en 2009



Des logements sociaux peu énergivores

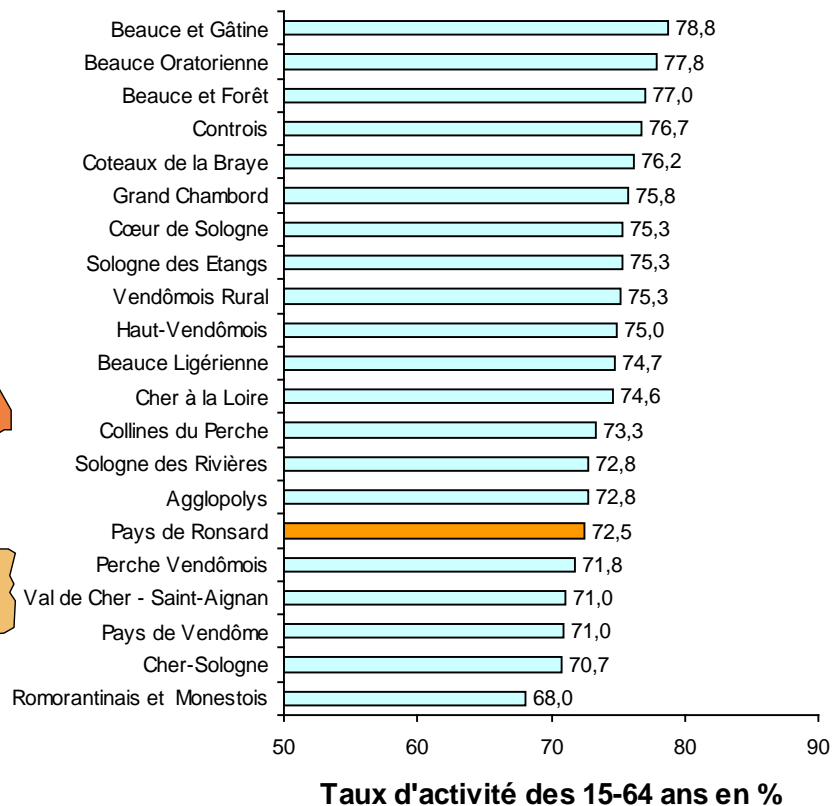
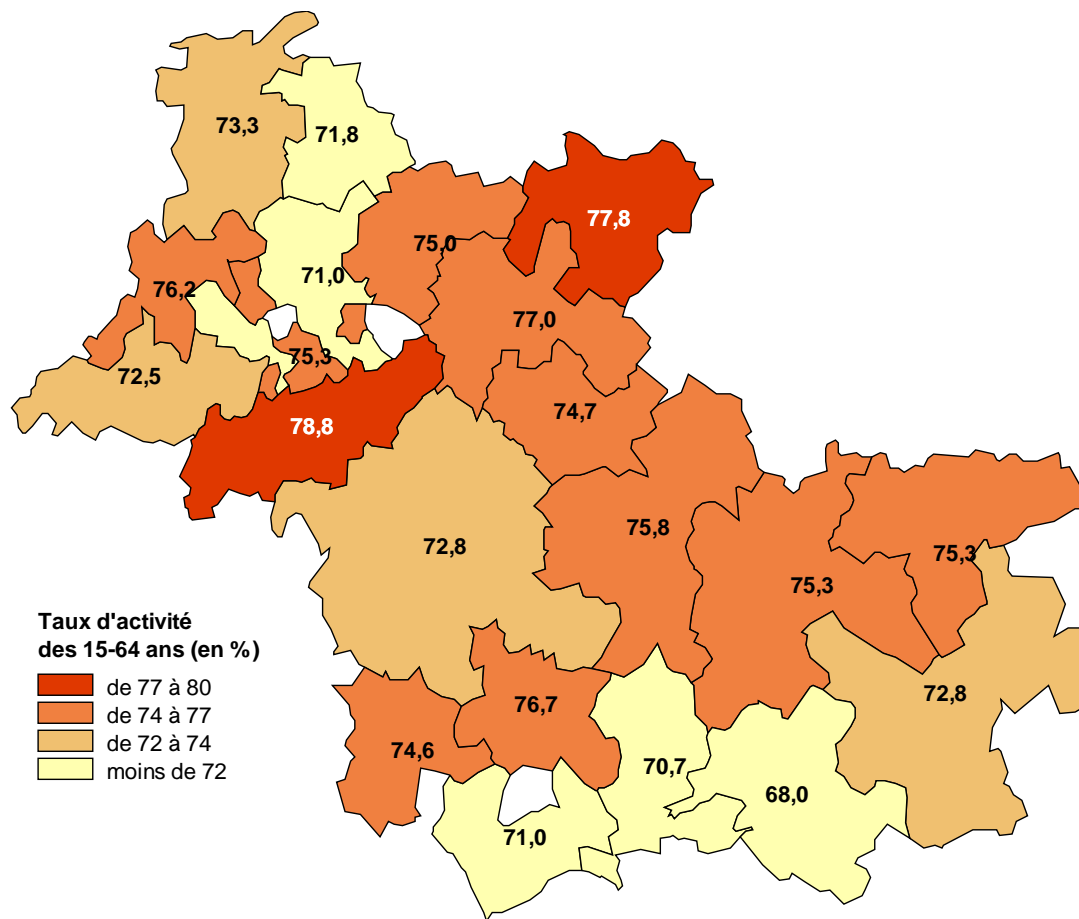
Nombre de logements des organismes HLM classés E, F, G au 1er janvier 2012



Un taux d'activité proche de celui du département

Taux d'activité des personnes âgées de 15 à 64 ans (en %)

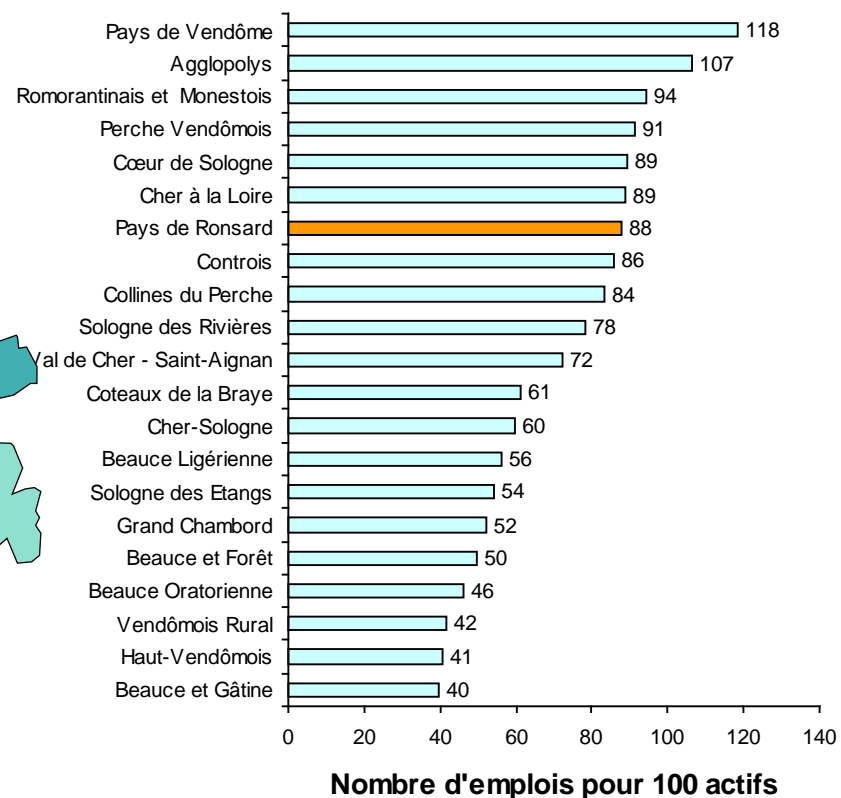
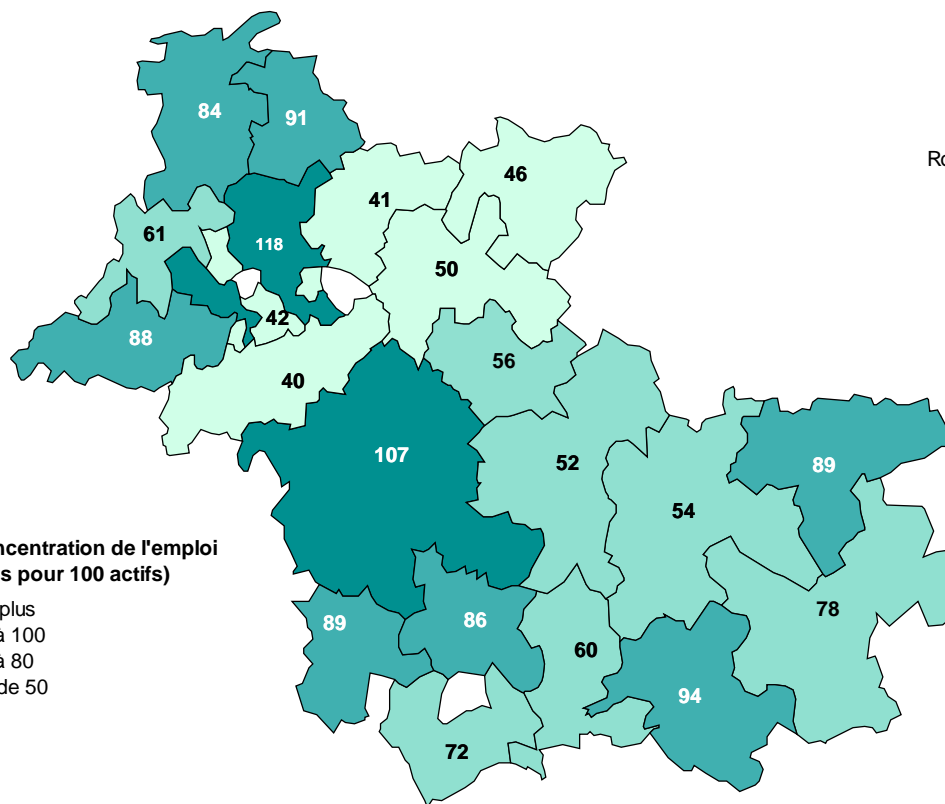
16^e rang



88 emplois pour 100 actifs

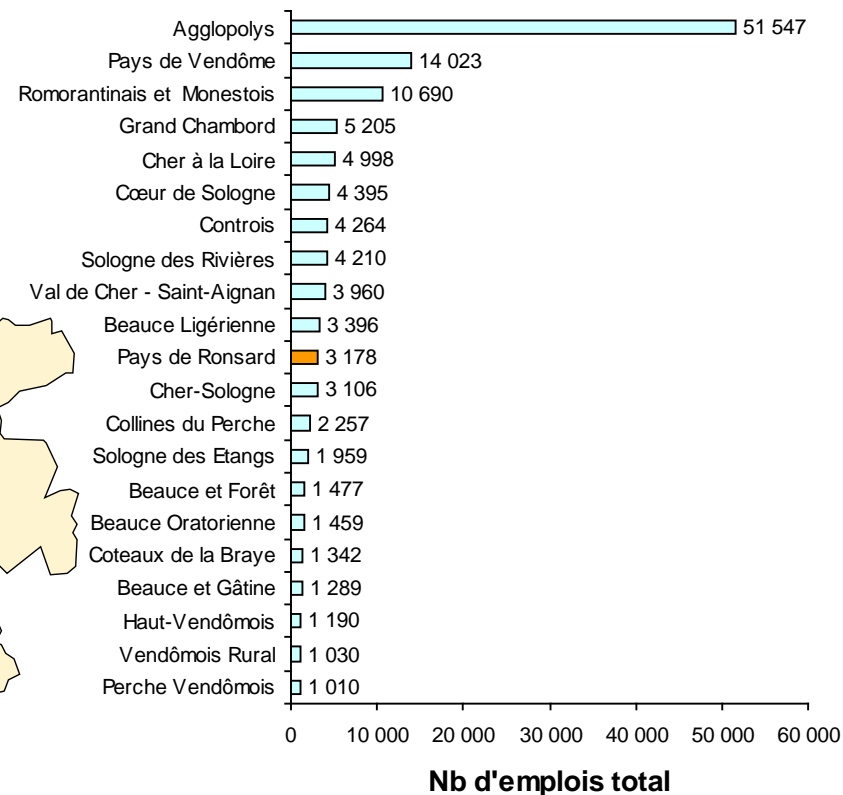
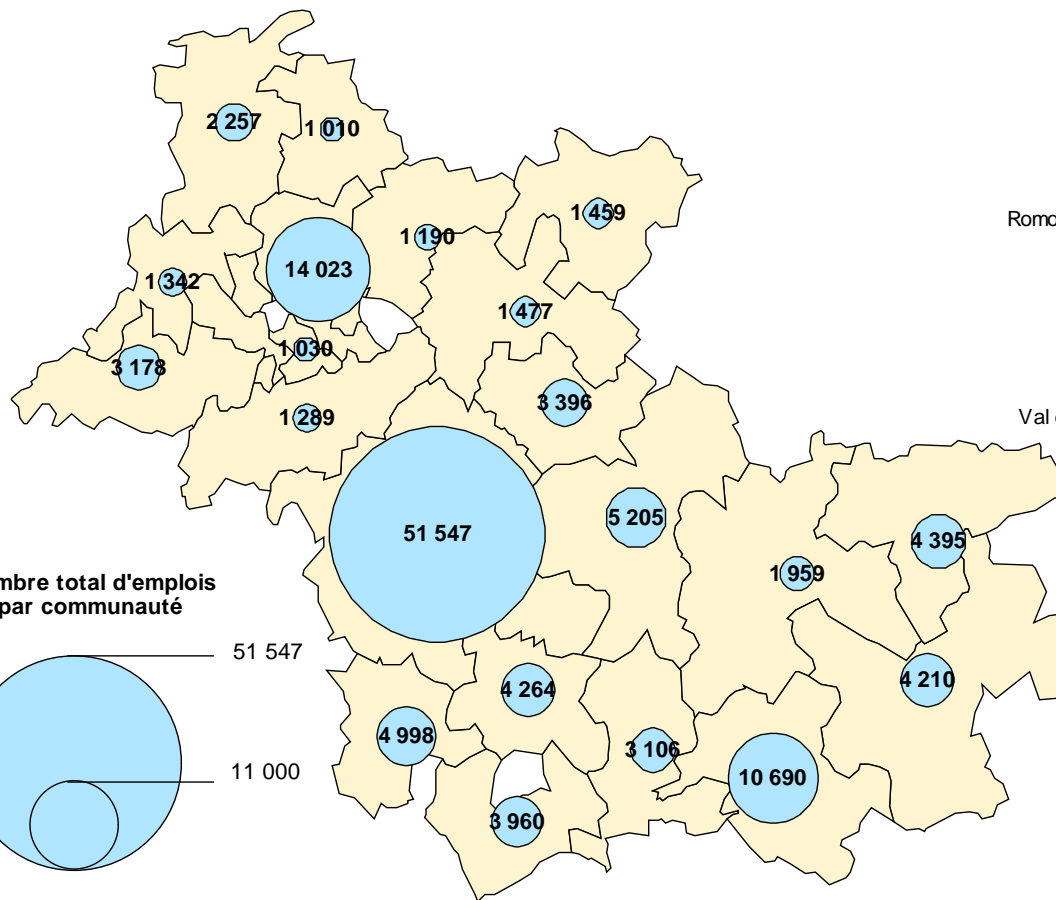
Indice de concentration de l'emploi

7^e rang



3 200 emplois dans la communauté de communes

11^{ème} rang



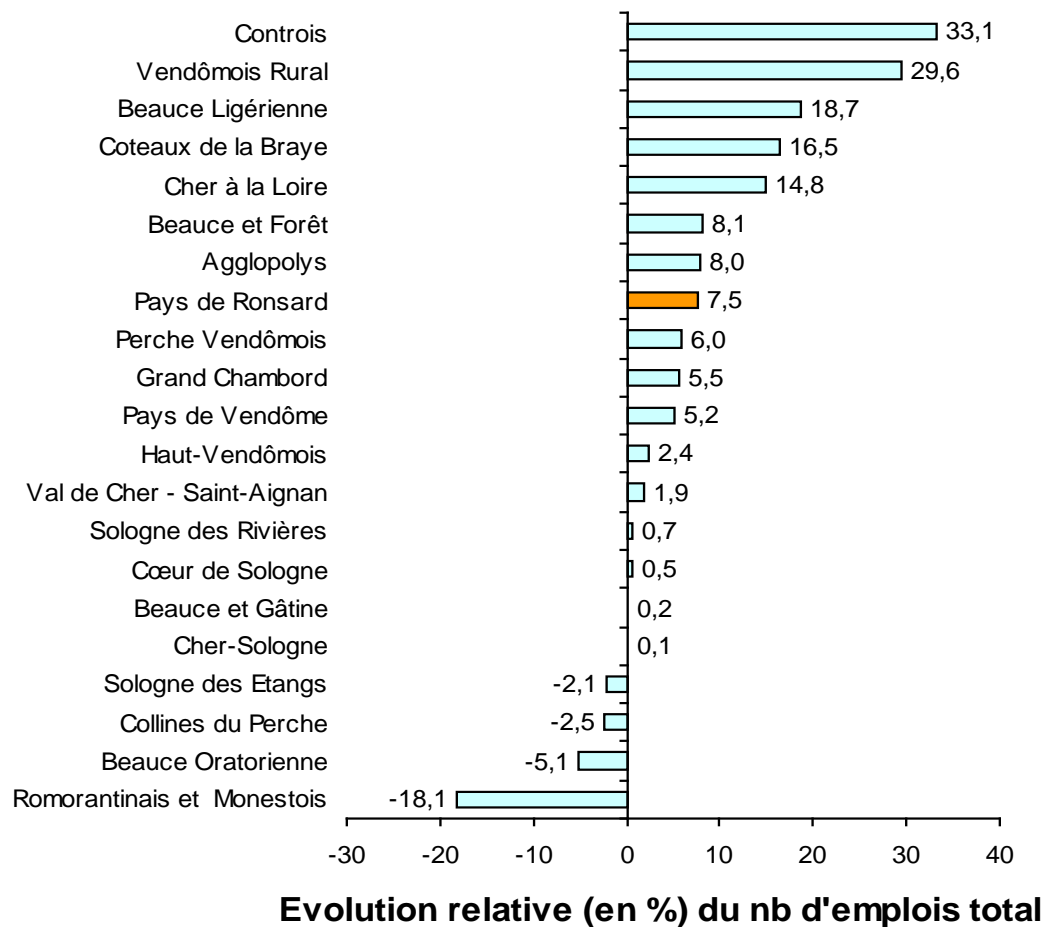
Nombre total d'emplois
par communauté

51 547

11 000

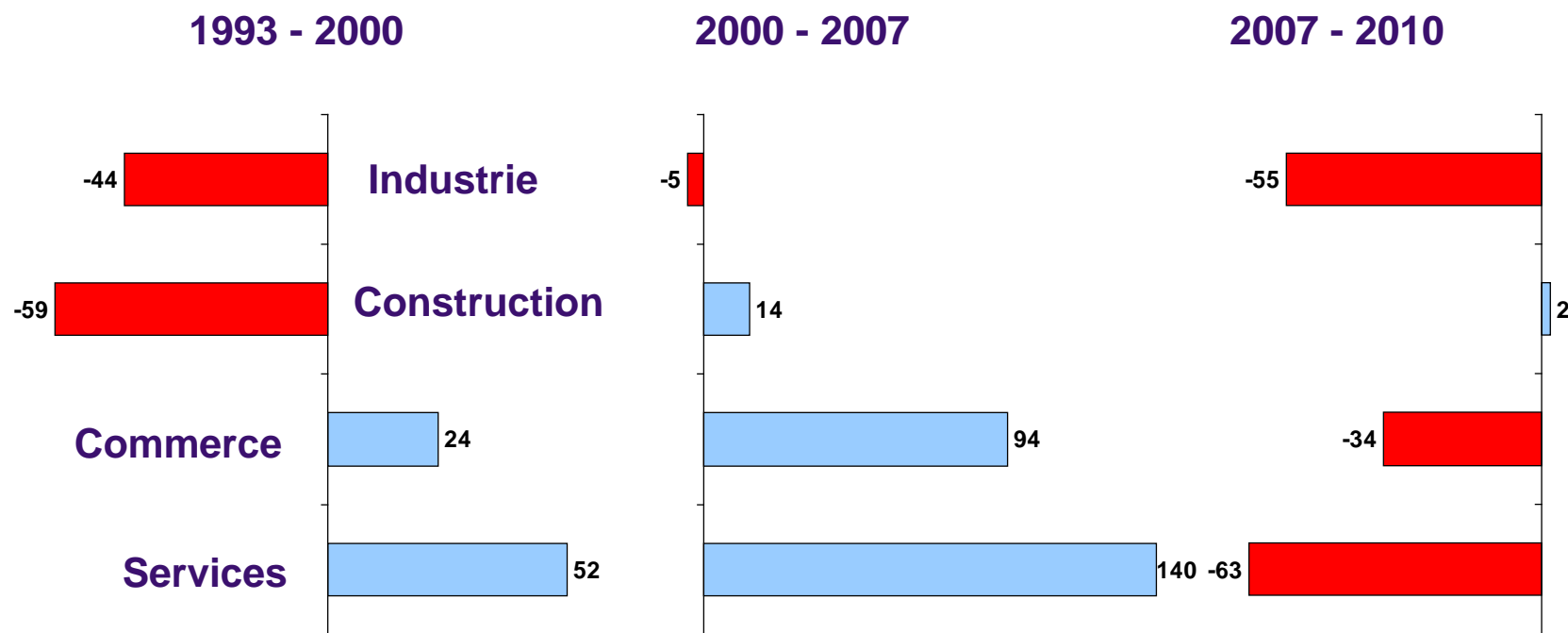
Une croissance de l'emploi dans les années 2000

8^{ème} rang



La crise durement ressentie

Evolution du nombre d'emplois salariés du secteur privé



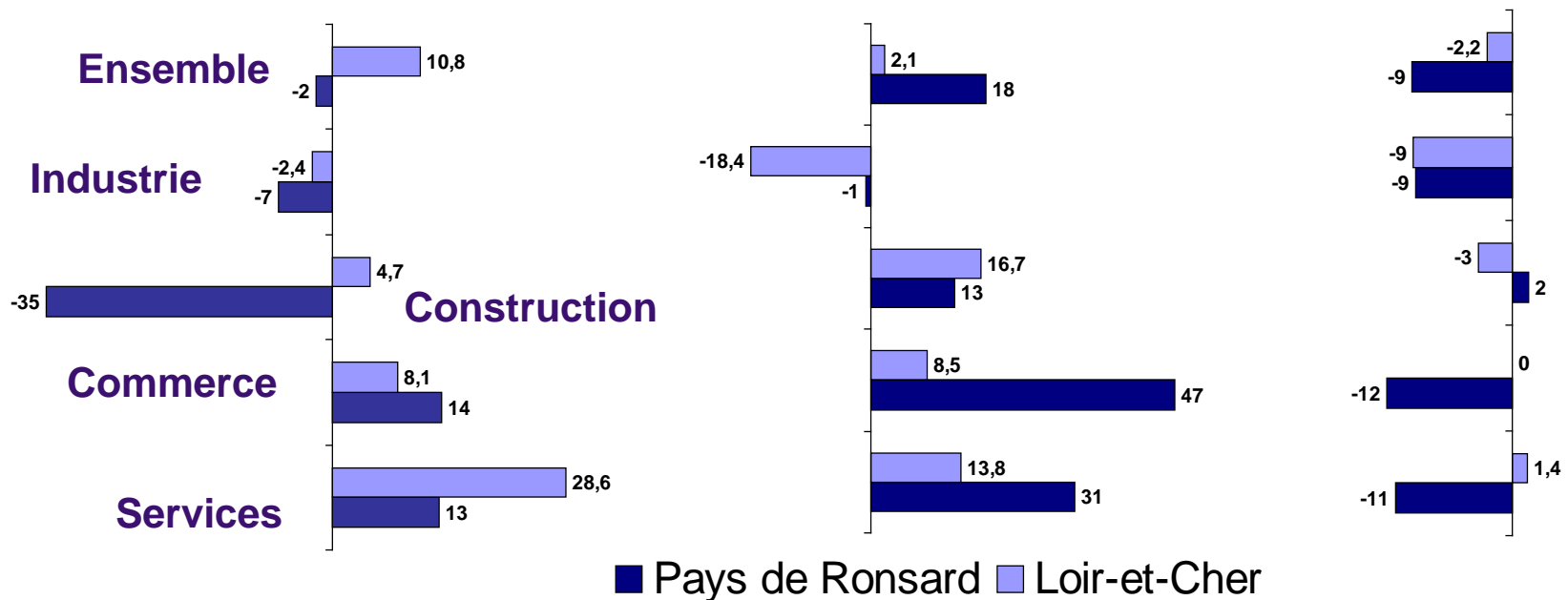
Un développement

Evolution comparée de l'emploi salarié privé (en %)

1993 - 2000

2000 - 2007

2007 - 2010

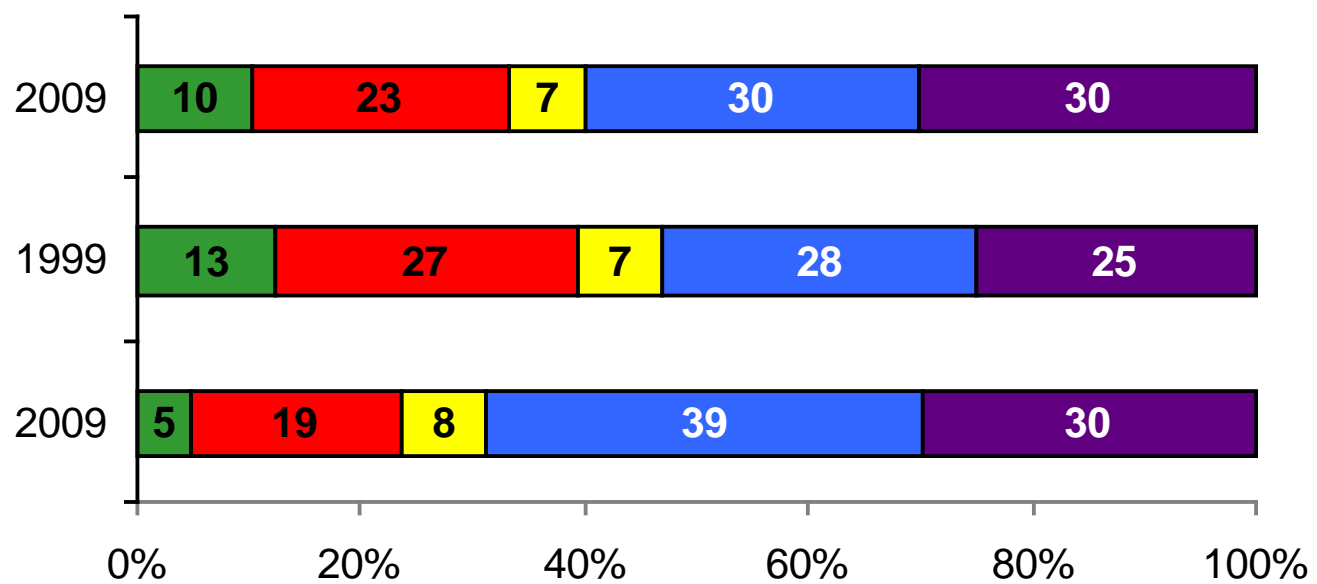




Une économie qui demeure fortement industrielle

Répartition comparée de l'emploi total (en %)

Pays de Ronsard



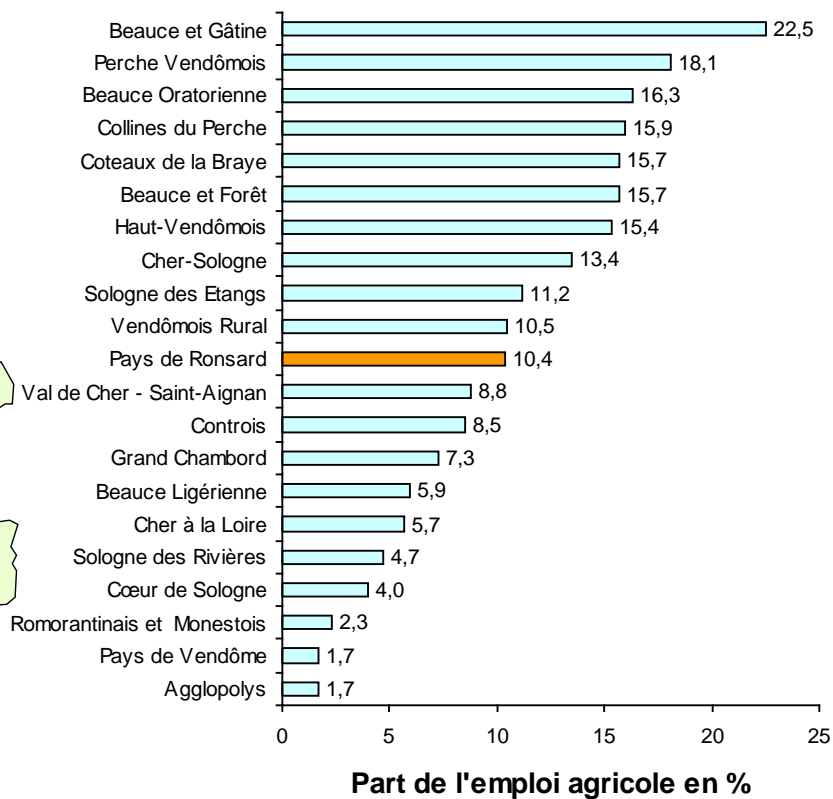
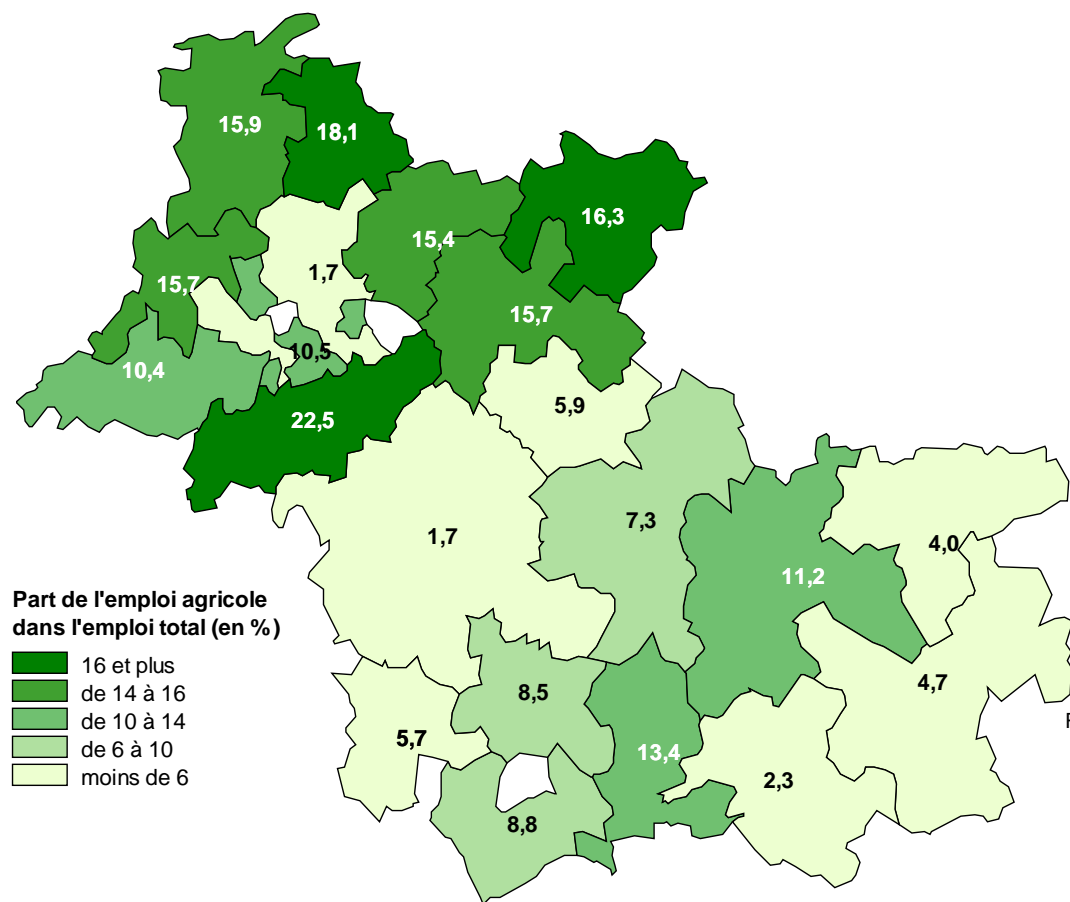
Loir-et-Cher

- Agriculture
- Industrie
- Construction
- Commerce, transports, services divers
- Administration publique, enseignement, santé action sociale

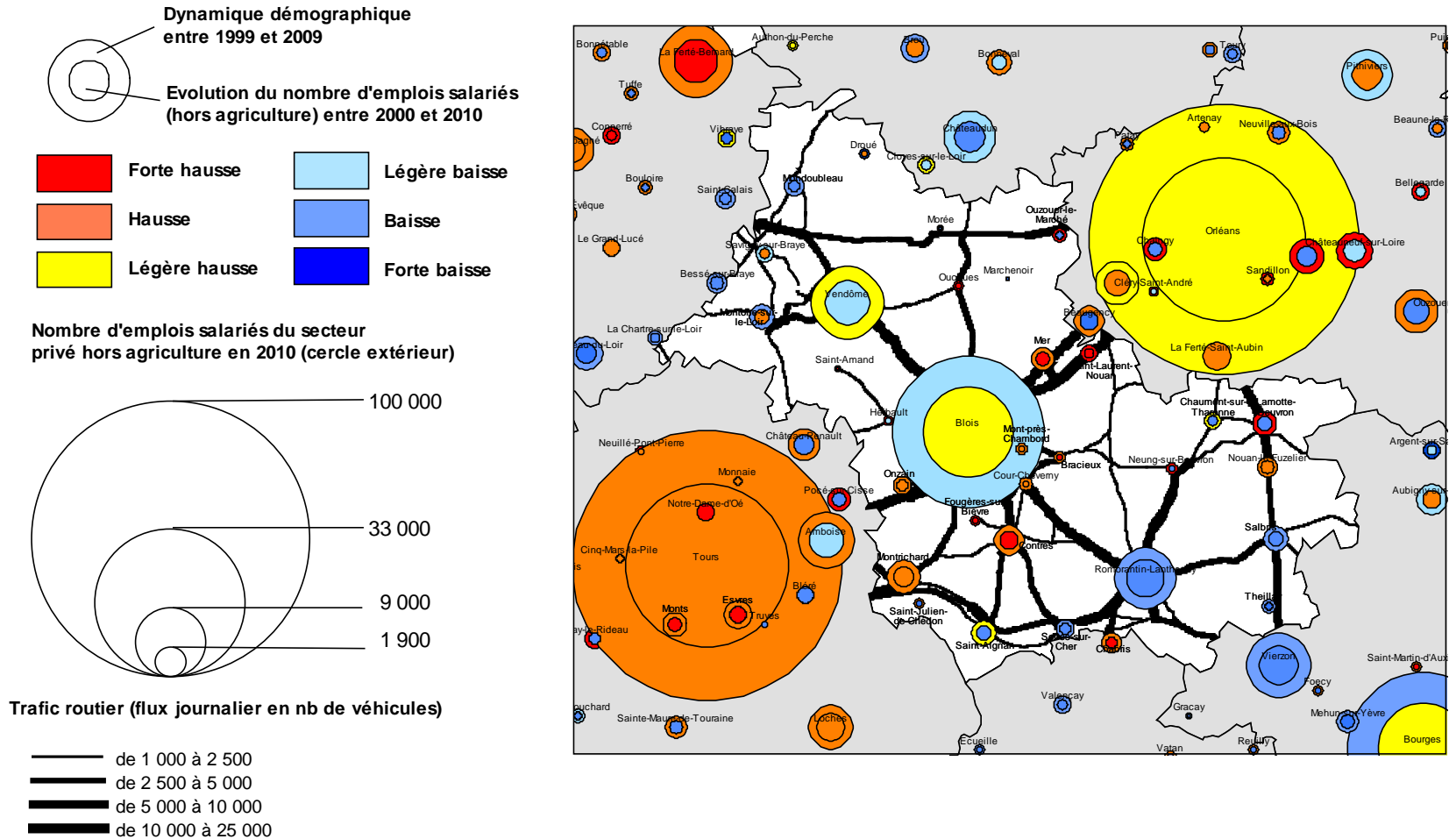
L'agriculture

Poids de l'agriculture dans l'emploi total (en %)

13^{ème} rang



Perte de population + gains d'emplois, Une combinaison plutôt atypique

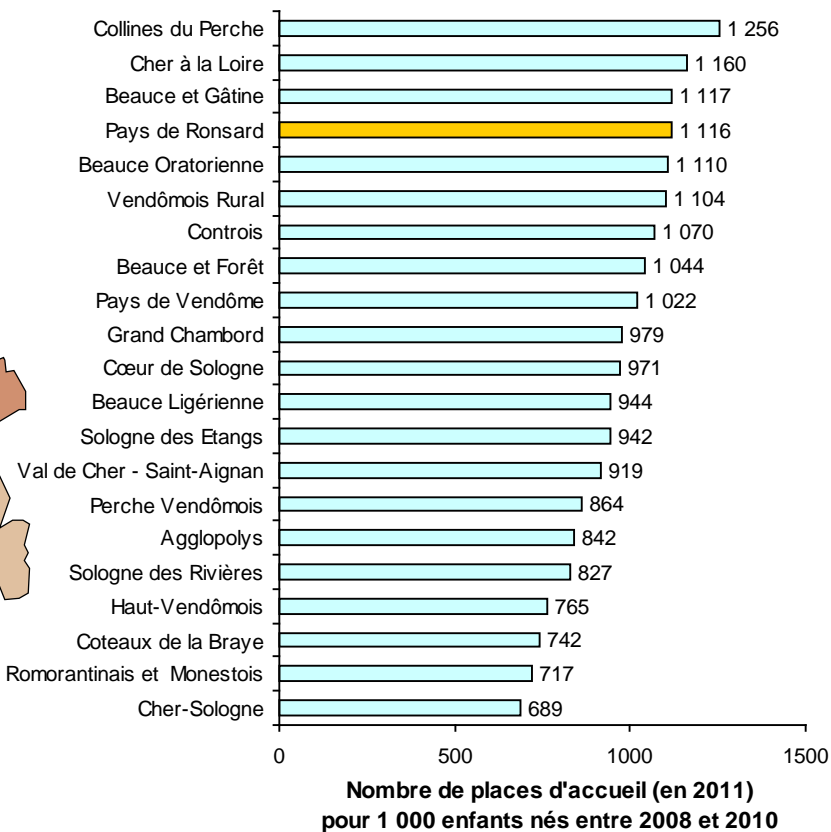
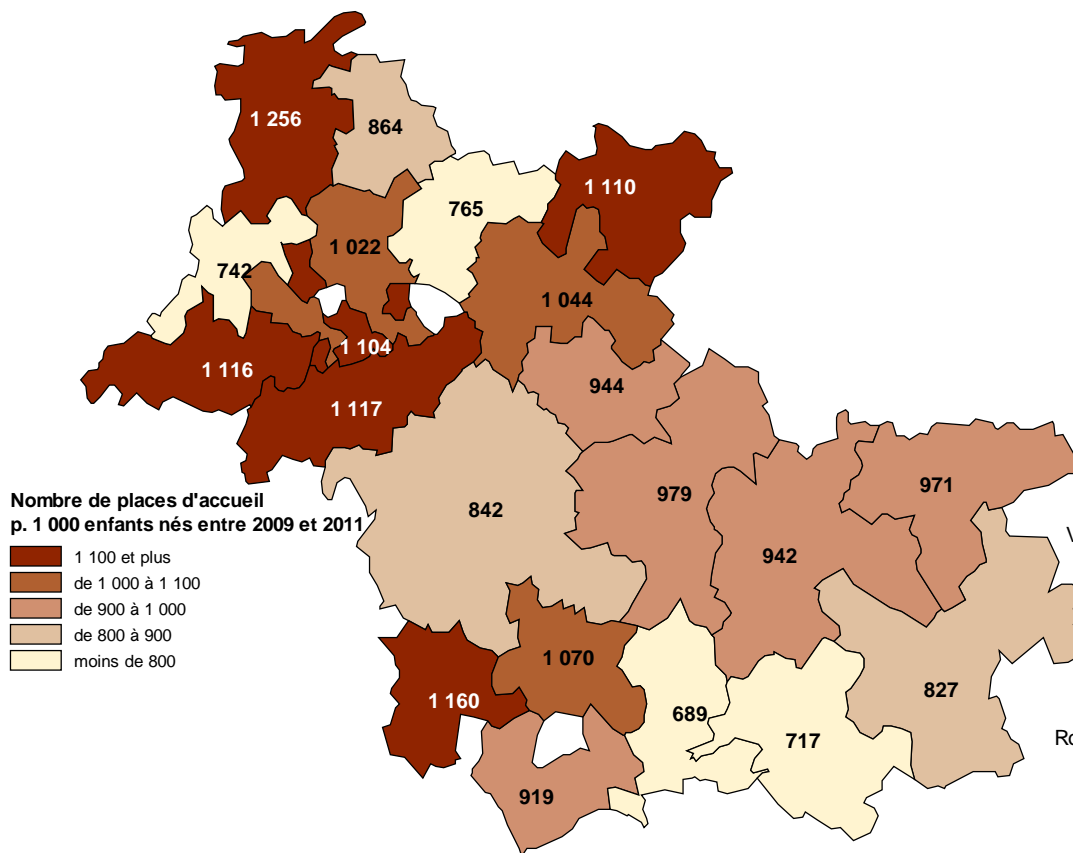


Un bon niveau d'équipements

Des capacités d'accueil très convenables pour la petite enfance

Taux de couverture des multi-accueil, crèches, haltes-garderies, services d'accueil familial et assistants maternels

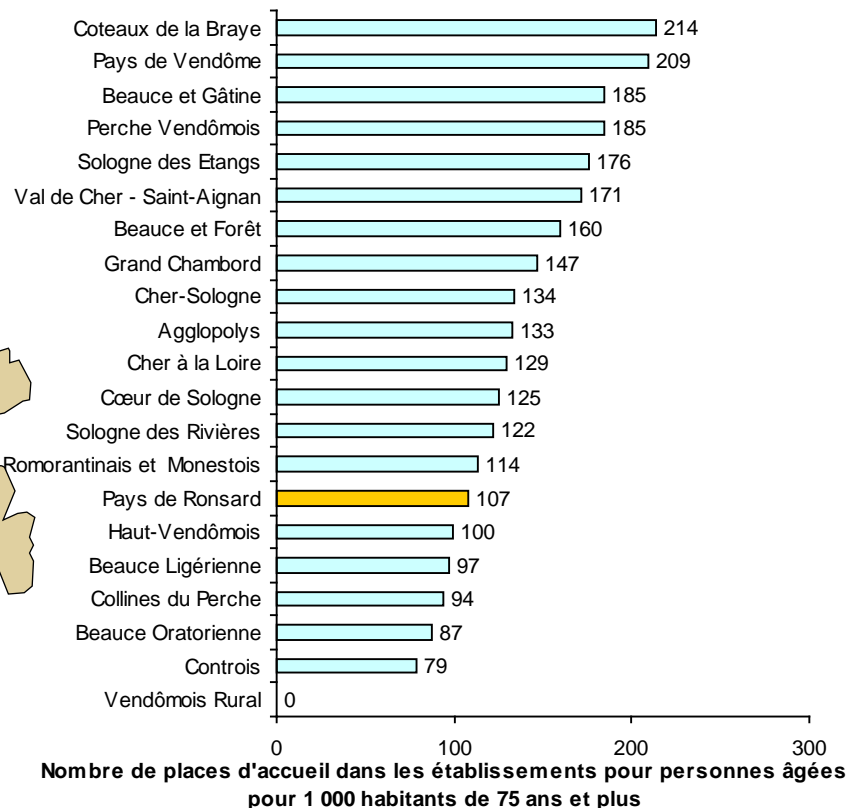
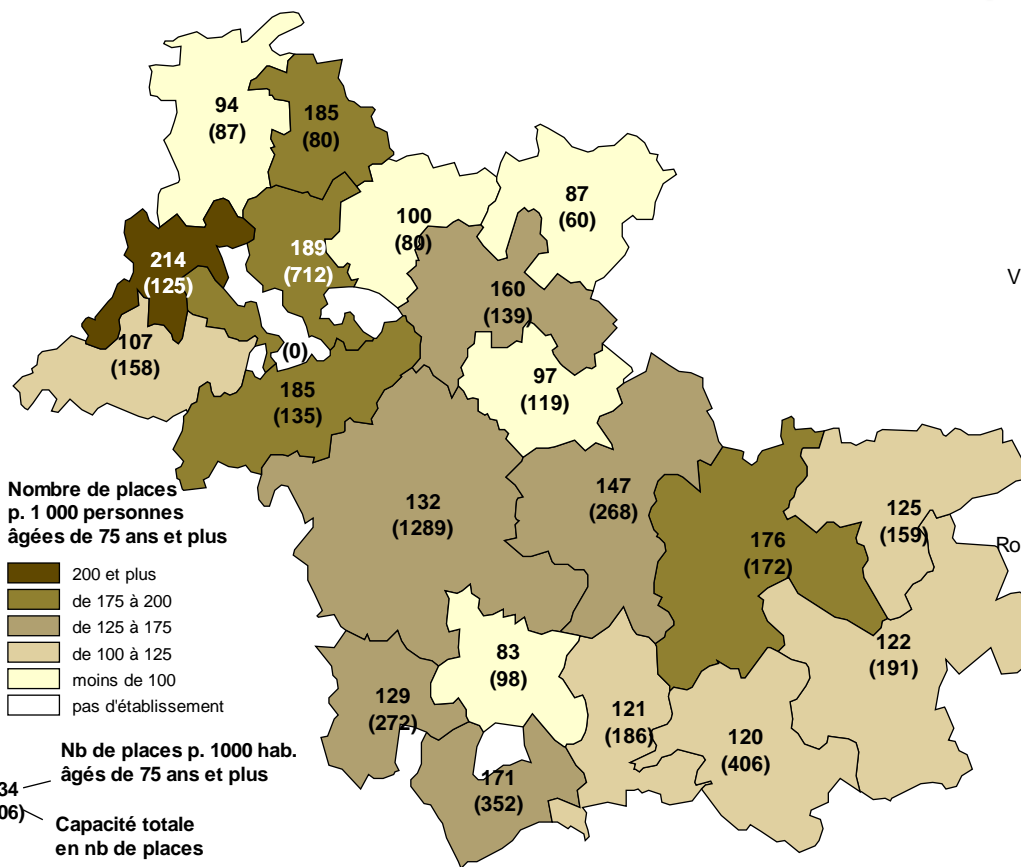
4^{ème} rang



... mais plus faibles pour les personnes âgées

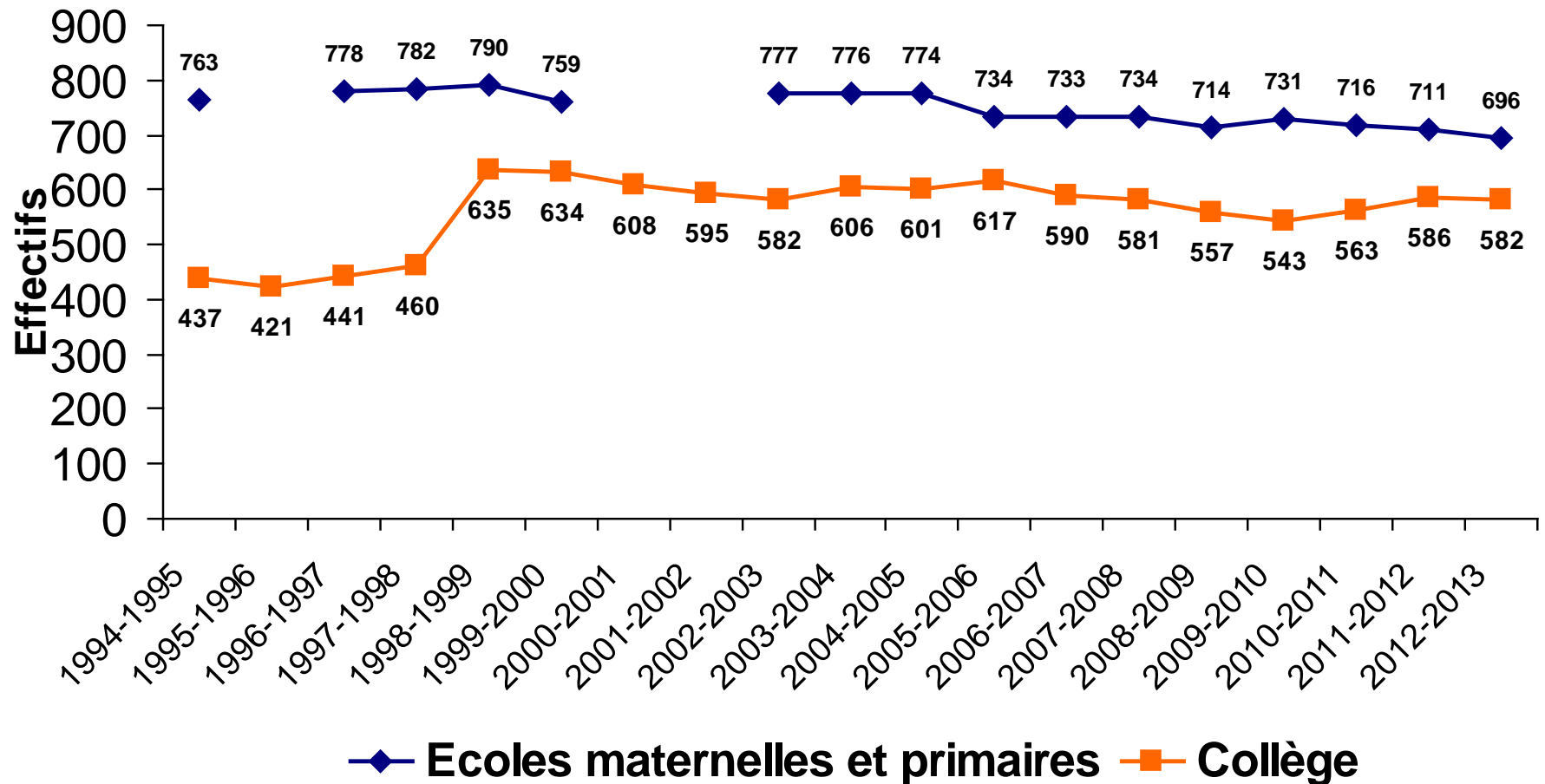
Taux de couverture des établissements pour personnes âgées

15^{ème} rang



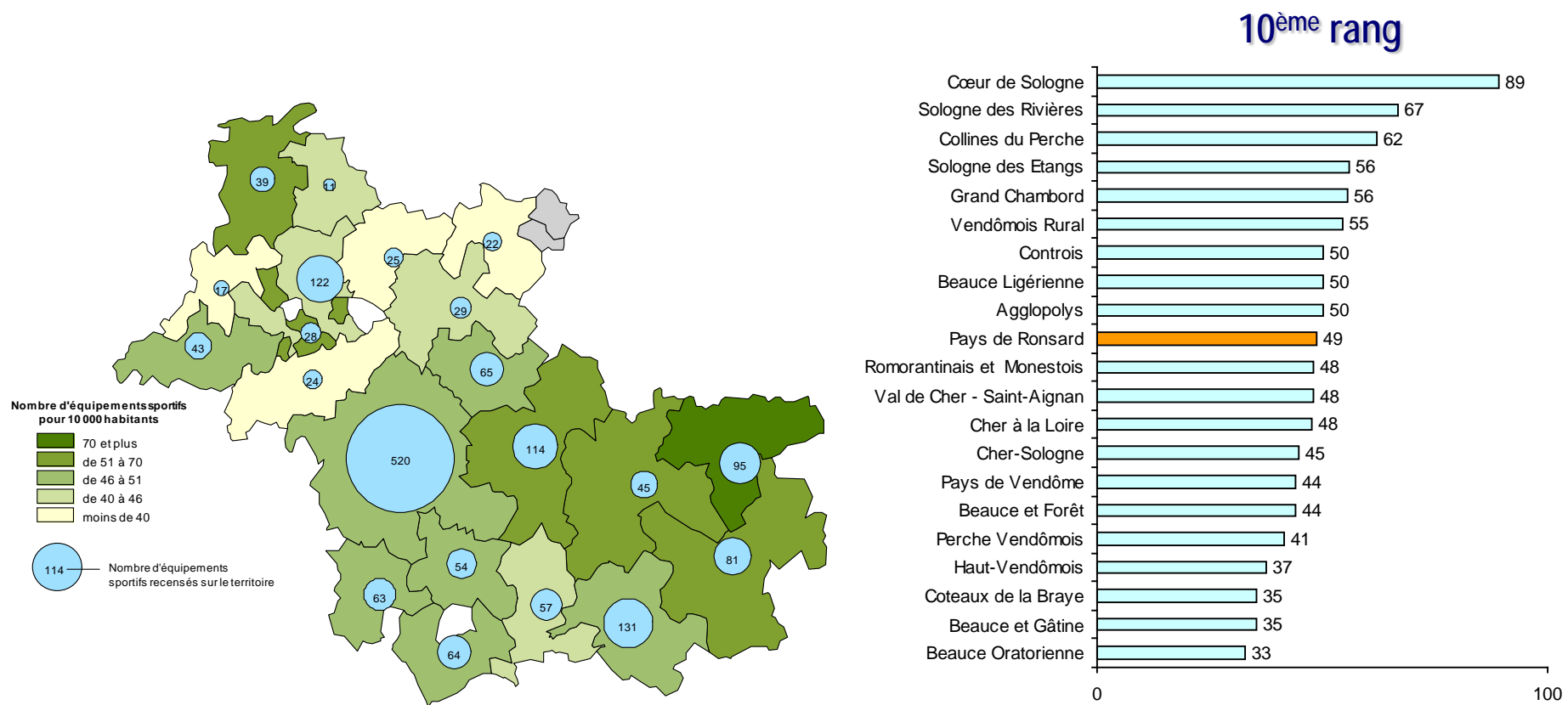
Nombre entre parenthèses : capacité totale en nombre de places

Lente érosion des effectifs scolaires



Un bon niveau d'équipements sportifs

Nombre d'équipements sportifs pour 10 000 habitants (hors espaces et sites de sport de nature)



Densité médicale, juste au dessus de la moyenne départementale

Pôles de santé

H Centre hospitalier, clinique

H Hôpital local

● présence simultanée des 3 professions suivantes :
médecin généraliste, infirmier et pharmacie

● présence simultanée des 5 professions suivantes :
médecin généraliste, infirmier, pharmacie,
chirurgien-dentiste et masseur-kinésithérapeute

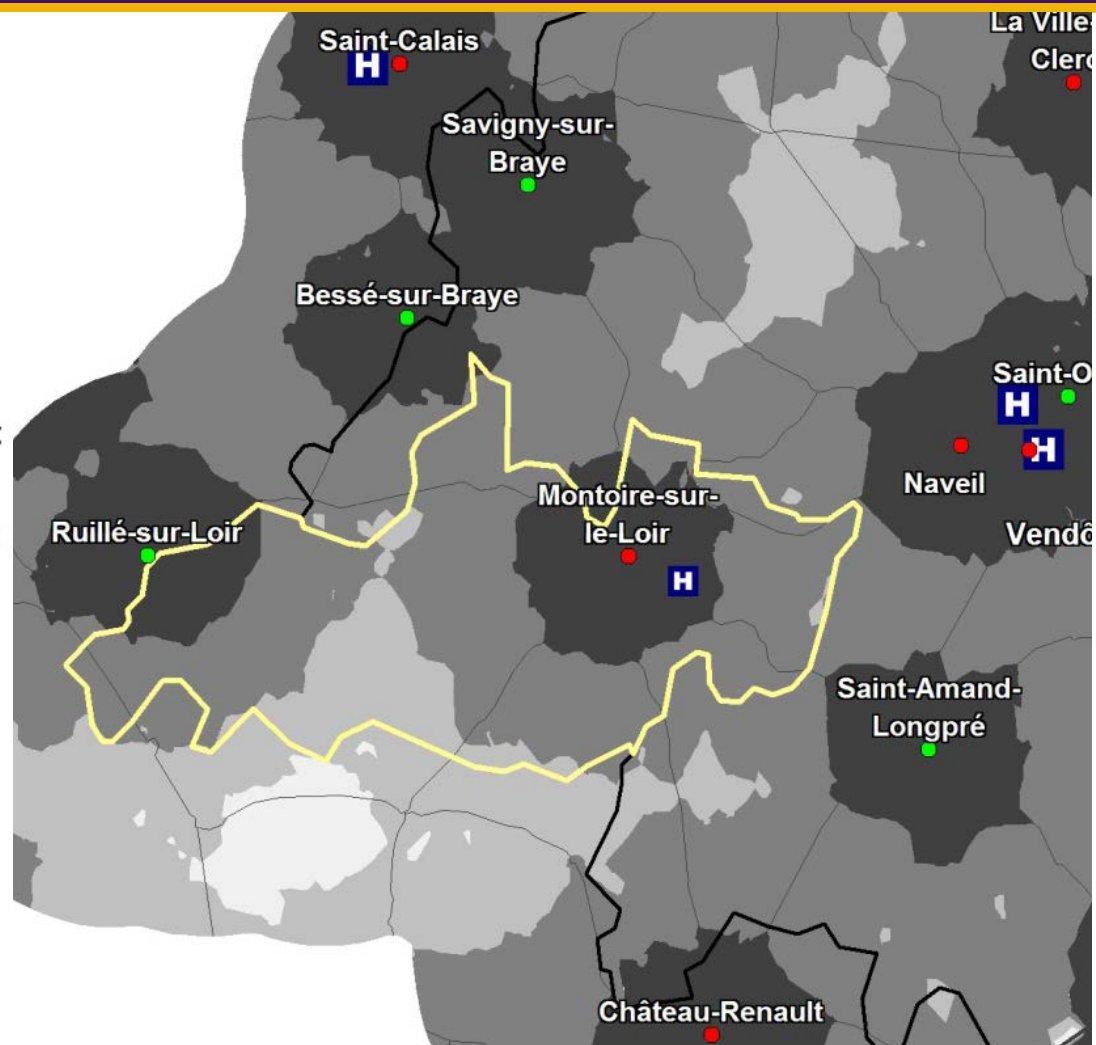
Distance d'accès

■ moins de 5 km

■ de 5 à 10 km

■ 10 km et plus

□ Communauté de communes
du Pays de Ronsard



... Un bon niveau global d'équipements

Présence d'au moins...



... un hypermarché



... un supermarché



... une supérette



... une épicerie

surface de vente déclarée

supérieure à 2 500 m²

de 400 à 2 500 m²

de 120 à 400 m²

inférieure à 120 m²

Temps d'accès (en voiture)

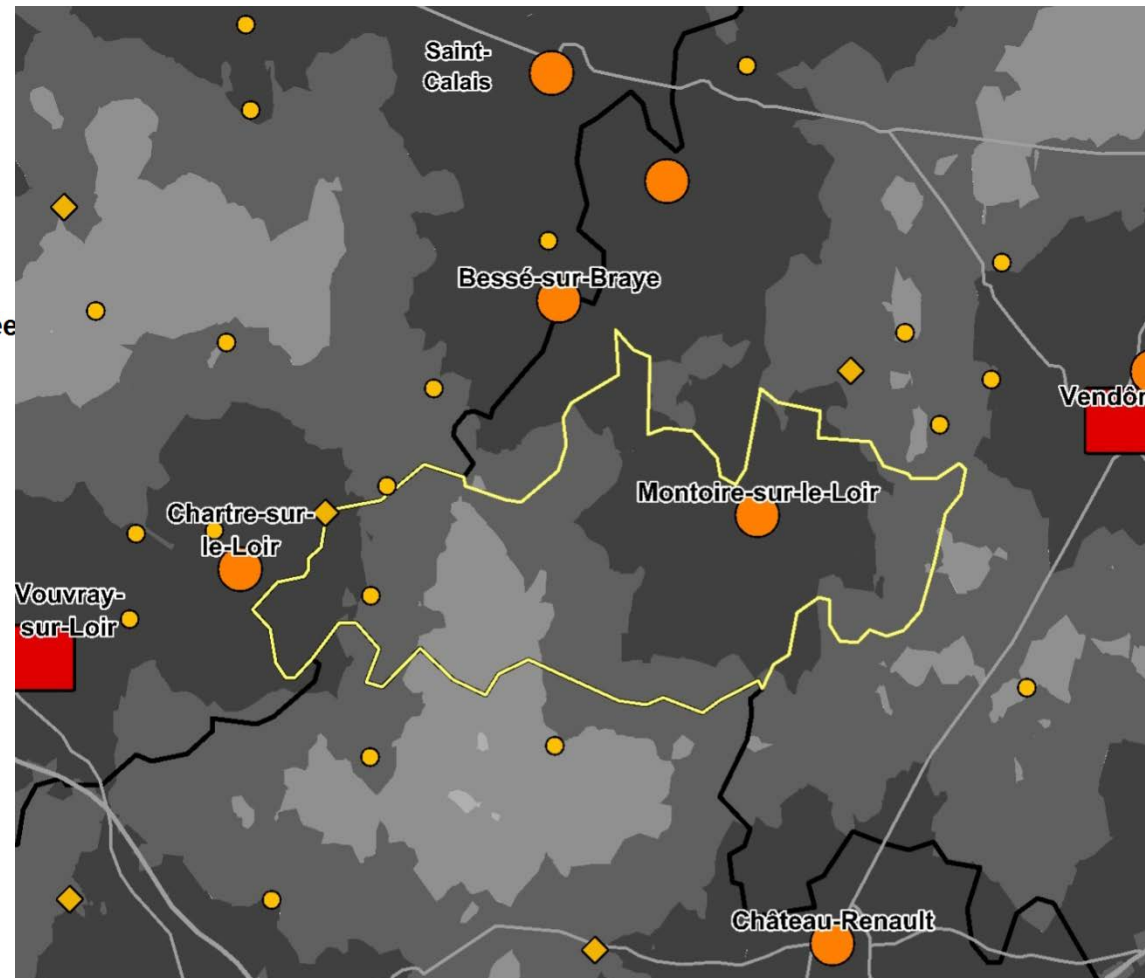
moins de 10 min

de 10 à 15 min

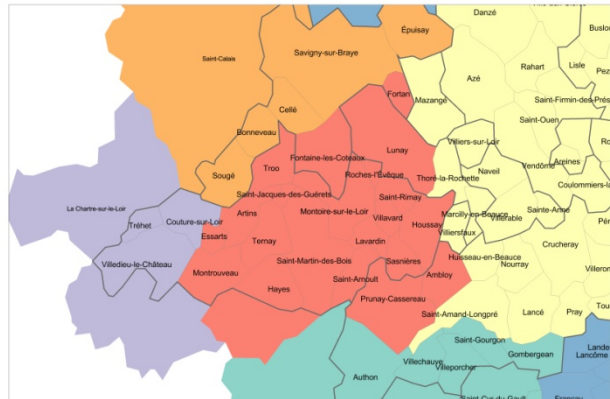
de 15 à 20 min

de 20 à 25 min

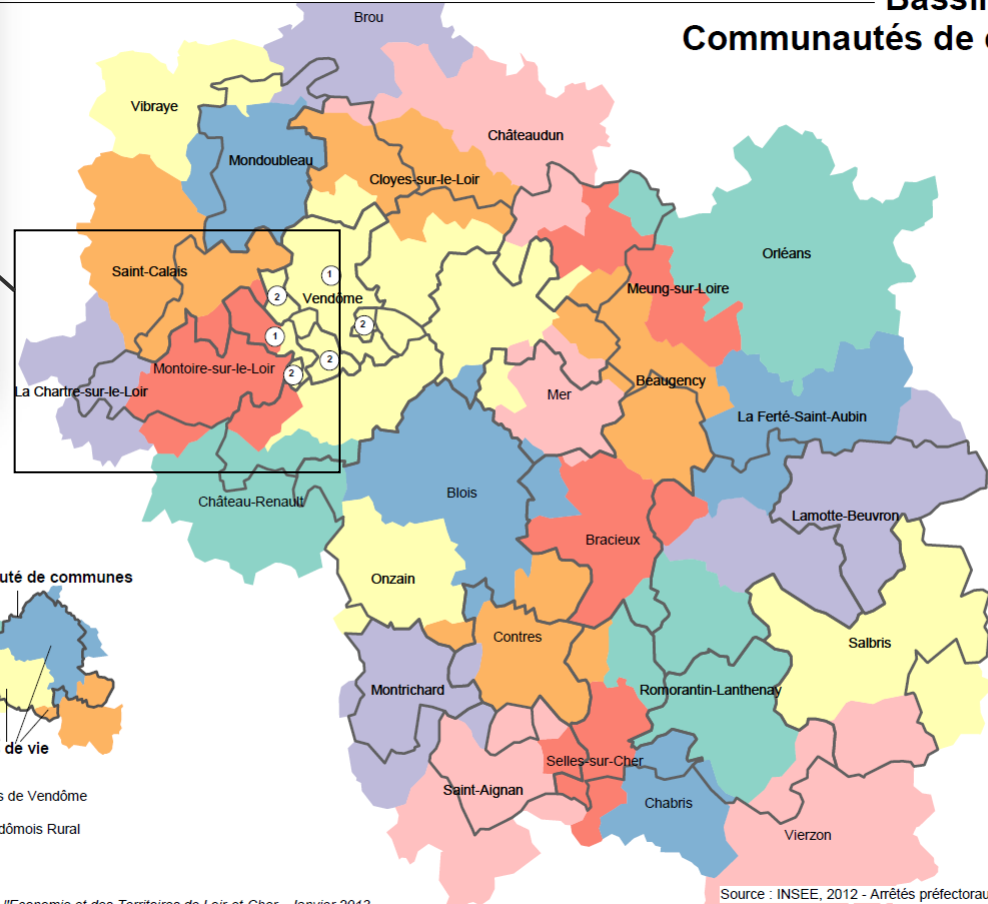
Communauté de communes
du Pays de Ronsard



Un bassin de vie qui s'étend au-delà du périmètre communautaire

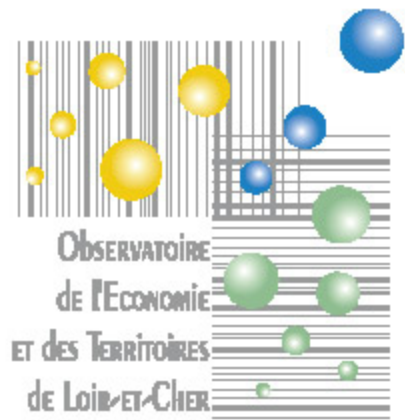


Bassins de vie et Communautés de communes



- ① C.C. du Pays de Vendôme
- ② C.C. du Vendômois Rural





www.pilote41.fr