

# Observatoire de l'Économie et des Territoires

Cité Administrative - Porte B - 1<sup>er</sup> étage  
34 avenue du Maréchal Maunoury - 41000 BLOIS  
Tél. 02 54 42 39 72 - Fax 02 54 42 42 02  
infos@observatoire41.com

- Territoires
- Diagnostics
- Études
- Statistiques
- Cartes
- Enquêtes
- Conjoncture

« L'Observatoire VOUS ACCOMPAGNE »

**PILOTE 41** LA PLATEFORME DE L'INFORMATION TERRITORIALE [www.pilote41.fr](http://www.pilote41.fr)

**CCI LOIR-ET-CHER**

16 rue de la Vallée Maillard  
41018 BLOIS Cedex  
CCI Direct 02 54 446 447  
Fax 02 54 747 820  
contact@loir-et-cher.cci.fr  
[www.loir-et-cher.cci.fr](http://www.loir-et-cher.cci.fr)



Édition 2017

## Population / Actifs

**334 400** habitants

**+**

**6 500** habitants en 7 ans

Taux de variation annuel moyen 2009-2016  
**+ 0,3 %**

|                              | 2016      | 2009      | Taux de variation annuel moyen 2009-2016 | dû au solde naturel | dû au solde migratoire |
|------------------------------|-----------|-----------|--|---------------------|------------------------|
| <b>Loir-et-Cher</b>          | 334 415   | 327 868   | + 0,3 %                                  | + 0,0 %             | + 0,3 %                |
| <b>Centre-Val de Loire</b>   | 2 587 004 | 2 538 590 | + 0,3 %                                  | + 0,2 %             | + 0,1 %                |
| <b>France métropolitaine</b> | -         | -         | + 0,5 %                                  | + 0,4 %             | + 0,1 %                |

Sources : Insee, RP 2009 et estimations de population au 1<sup>er</sup> janvier 2016 (données provisoires) - État civil

**Une fécondité forte : 200** enfants pour 100 femmes en âge d'être mères en 2015  
**22<sup>e</sup> rang** (sur 96)

**Un territoire attractif : + 6 300** habitants par le jeu des entrées-sorties

**Un taux d'activité élevé : 74,7 %**  
Taux d'activité des 15-64 ans en 2014  
**23<sup>e</sup> rang** (sur 96)

**150 700** actifs dont **11 %** de cadres

**100** personnes en emploi pour **152** personnes inactives ou sans emploi

Source : Insee, RP 2014

## Revenus

**24 545 €** de revenu moyen des foyers fiscaux (Revenus 2014)

**45,1 %** des foyers fiscaux imposés

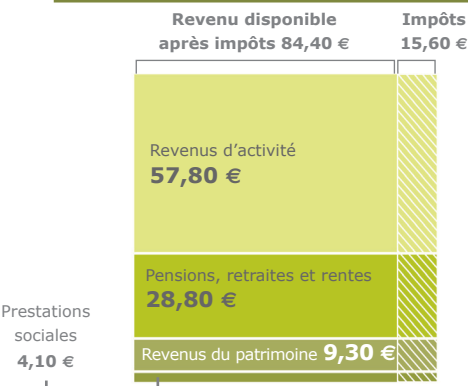
Ministère des finances et des comptes publics (Revenus 2014)

**Faible taux de pauvreté : 12,4 %**

**27<sup>e</sup> rang** (sur 96) - Région : 12,5 %, France métropolitaine : 14,5 %  
Source : Insee-DGFiP-Cnaf-Cnav-Cmsa, fichier localisé social et fiscal 2013 (taux de pauvreté à 60 % du niveau de vie médian)

**Une part importante du revenu disponible imputable aux pensions, retraites et rentes : 32,2 %**  
**33<sup>e</sup> rang** (sur 96) - Région : 30,9 %, France métropolitaine : 27,7 %  
Source : Insee-DGFiP-Cnaf-Cnav-Cmsa, fichier localisé social et fiscal 2013

### Pour 100 € de revenu avant impôts

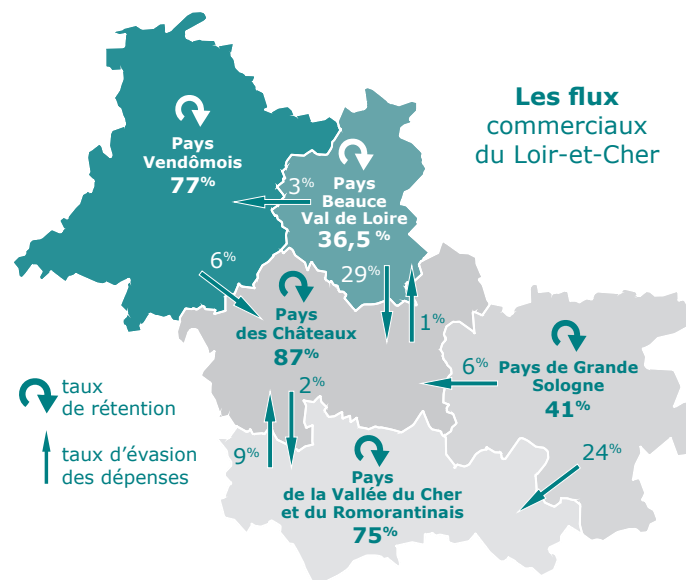


Source : Insee-DGFiP-Cnaf-Cnav-Cmsa, fichier localisé social et fiscal 2013

**Seulement 1,8 % des 60 ans et plus bénéficiaires du minimum vieillesse 3<sup>e</sup> rang** (sur 96)  
Région : 2,1 %, France métropolitaine : 3,1 %

Sources : Cnav, Drees au 31/12/2014

## Consommation



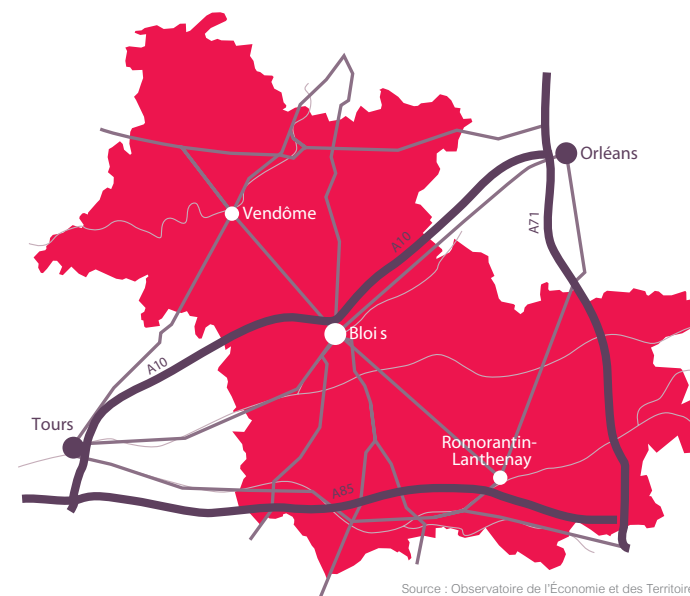
**2 100** points de vente recensés sur le territoire  
**84 %** des dépenses des ménages réalisées dans les commerces du Loir-et-Cher

**51,5 %** de dépenses alimentaires  
**73 %** des dépenses de consommation des ménages dans les grandes surfaces

**540 000 m<sup>2</sup>** de plancher commercial  
**135** communes (sur 276) sans commerce alimentaire de proximité\*

Sources : CCI  
\*Observatoire de l'Économie et des Territoires (boulangerie, boucherie-charcuterie, épicerie - fin 2016)

## Le Loir-et-Cher



Source : Observatoire de l'Économie et des Territoires

**276** communes

**6 343 km<sup>2</sup>**

**9\*** communautés de communes (siège en Loir-et-Cher)  
**et 2** communautés d'agglomération

**2** SCOT

\* Hors CC des Terres du Val de Loire (siège à Meung-sur-Loire) qui comprend 4 communes du Loir-et-Cher

**CCI LOIR-ET-CHER**



Édition 2017

## Entreprises

**28 100**

établissements

Source : Insee, Clap au 31/12/2014

**11 400**

ressortissants de la CCI

Source : CCI, RCS au 31/12/2016

54,9 %

16,0 %

12,1 %

10,4 %

6,6 %

45,2 %

29,9 %

3,0 %

11,5 %

10,4 %



Services



Commerce



Agriculture

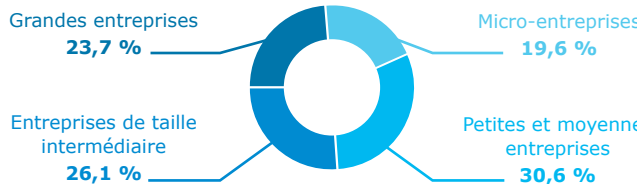


Construction



Industrie

**26 %** des effectifs dans des entreprises de taille intermédiaire (spécificité départementale, région : 23, France de province : 22)



Champ : entreprises marchandes hors agriculture, hors intermédiaires - Sources : Insee, Esane, Lifi et Clap 2010

> Les **5** plus gros EMPLOYEURS de l'industrie



> Les **5** plus grosses ENSEIGNES des services



> Les **5** plus grosses ENSEIGNES du commerce



Tous établissements de la même enseigne  
Sources : CCI, Observatoire de l'Economie et des Territoires, Top des Entreprises

des clusters & grappes d'entreprises



Sources : Dev'up Centre-Val de Loire, Observatoire de l'Economie et des Territoires

## Création d'entreprises

**1 840**

entreprises créées en 2016

dont **519** micro-entreprises

> Taux de création (**11,5 %**), en baisse depuis plusieurs années

(Centre - Val de Loire : 11,3 % - France de province : 11,9 %)

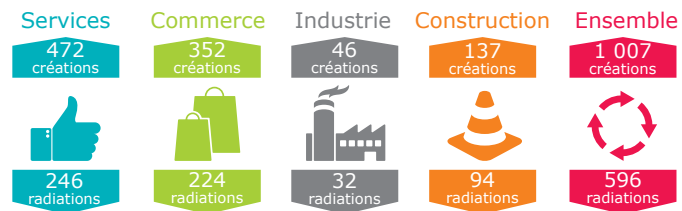
Source : Insee, REE (Sirène) activités marchandes non agricoles - 2016 - Données semi-définitives

> Taux de survie à 3 ans des entreprises artisanales **74,2 %**, non artisanales **70,5 %**

(Centre - Val de Loire : 75,5 et 71,1 % - France de province : 70,6 et 71,3 %)

Source : Insee, Enquête Sine 2010 / entreprises créées au cours du 1<sup>er</sup> semestre 2010

dont **1 060** créations CCI



Source : CCI, RCS 2016 données provisoires, en nombre d'établissements (hors agriculture et électricité)

**180**

zones d'activités

• **3 338 hectares** dont 953 commercialisables  
• **38 641 emplois**, plus de 30 % des emplois du département  
• **20 emplois par ha occupé**

Source : Observatoire de l'Economie et des Territoires - situation au 01/01/2017

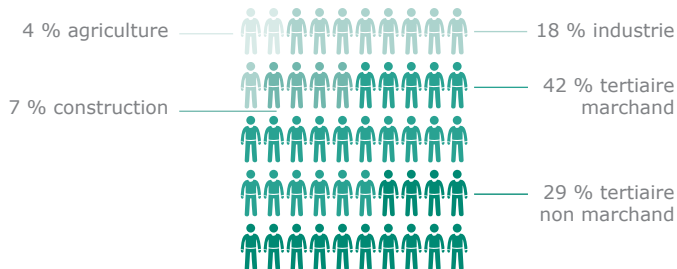
## Emploi

**127 200**

emplois

Source : Insee, estimations localisées

dont **11 %** non salariés



**19 %** d'emplois publics

Source : Insee, Siasp 2015  
Estimations d'emploi localisées au 31 décembre 2014

**62 %** des emplois Économie présentielle

Source INSEE - RP 2014. Activité répondant aux besoins des populations locales et des touristes.

**96** emplois offerts pour 100 actifs en emploi résident

Source Insee - RP 2014

Taux de chômage **8,1 %** au 1<sup>er</sup> trim. 2017

Source : DIRECCTE Centre, 2017T1 provisoire

**14 750**

demandeurs d'emplois fin juillet 2017 (cat. A)

Source : Pôle Emploi Centre

## Commerce extérieur

Importations

**2 103** millions d'€uros

Exportations

**1 882** millions d'€uros

| Principaux produits importés                        |      | Principaux produits exportés                |      |
|---|------|---|------|
| Produits chimiques divers                           | 14 % | Machines & équipements d'usage général      | 24 % |
| Machines & équipements d'usage général              | 12 % | Cuir, bagages & chaussures                  | 13 % |
| Cuir, bagages & chaussures                          | 10 % | Parfums, cosmétiques & produits d'entretien | 13 % |
| Chimie de base, mat. plastiques & caoutchouc synth. | 6 %  | Articles d'habillement                      | 7 %  |
| Instruments à usage médical, optique & dentaire     | 4 %  | Produits pharmaceutiques                    | 4 %  |

Italie **23 %**

Allemagne **19 %**

Espagne **9 %**

Belgique, Chine **6 %**

Allemagne **20 %**

Royaume-Uni **16 %**

Espagne **9 %**

Italie **8 %**

Source : Direction Régionale des Douanes, période 1T-4T2016 (hors matériel militaire)

## Tourisme

+ de **4,9 millions d'entrées**

enregistrées dans les principaux sites touristiques du Loir-et-Cher en 2016 (y compris les manifestations)

Palmarès des sites les plus visités en 2016

| Site   | Nombre d'entrées |
|--|------------------|
| ZooParc de Beauval - Saint-Aignan                              | <b>1 350 000</b> |
| Domaine national de Chambord                                   | <b>728 133</b>   |
| Generali Open de France - Lamotte-Beuvron                      | <b>450 000</b>   |
| Domaine de Chaumont-sur-Loire (Festival des Jardins + château) | <b>392 387</b>   |
| Château de Cheverny  | <b>349 200</b>   |
| Château royal, musées, son et lumière - Blois                  | <b>292 843</b>   |
| Maison de la Magie Robert Houdin - Blois                       | <b>93 085</b>    |

Près de **36 000** lits touristiques marchands début 2017 + **65 650** lits dans les résidences secondaires

Sources : ADT (hébergements marchands classés nouvelles normes, labellisés, déclarés et autres hébergements collectifs) et Insee RP 2014

En moyenne

- Une durée de séjour de **6** nuits
- **5** sites visités
- Une dépense de **70 €** par jour et par personne

**5 000** salariés

auxquels s'ajoute environ un millier d'emplois non salariés

D'après source : Insee DADS 2009, en partenariat avec le CRT Centre-Val de Loire et enquête Observatoire de l'Economie et des Territoires/ADT 2012



Center Parcs à Chaumont-sur-Tharonne **922 040** nuitées en 2016

Source : ADT 41 (2017)