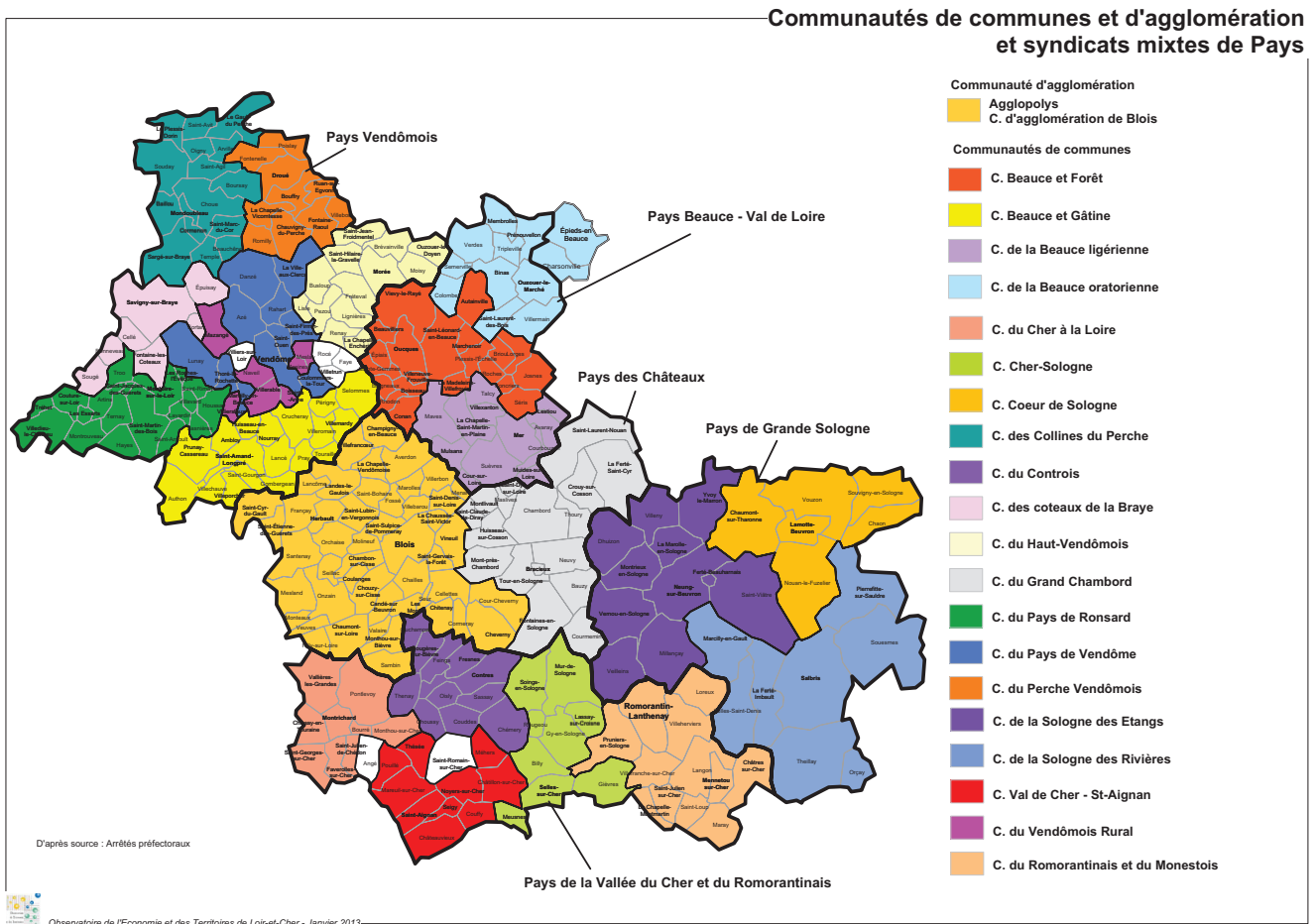


# les FICHES de l'Observatoire



Mai 2013 - N° 111

## CHIFFRES-CLES DE L'ARRONDISSEMENT DE VENDÔME



# SOMMAIRE

<b>La démographie.....</b>	<b>3</b>	<b>Le tissu économique.....</b>	<b>8</b>
<b>Evolution de la population .....</b>	<b>3</b>	<b>Les entreprises.....</b>	<b>8</b>
Population - dénombrement et évolution globale.....	3	Evolution du nombre d'entreprises par activité .....	8
Population - taux de variation.....	3	Evolution du nombre d'entreprises par taille .....	9
Soldes naturels et migratoires 1999-2010 .....	4	Etablissements de 50 salariés et plus - secteur privé .....	9
Population par tranche d'âge .....	4	Etablissements de 50 salariés et plus - autres secteurs .....	11
Indice de vieillissement en 2009 .....	4	Evolution de la création d'entreprises - base 100 en 2006 .....	12
<b>Population active et emploi.....</b>	<b>4</b>	Création d'entreprises par grand secteur d'activité en 2011 .....	12
<b>La population active .....</b>	<b>4</b>	Evolution de l'emploi salarié du secteur privé non agricole par branche d'activité - nombre.....	13
Population active totale et occupée (15-64 ans).....	4	Evolution de l'emploi salarié du secteur privé non agricole par branche d'activité - pourcentages .....	13
Les taux d'activité de quelques catégories .....	5	Densité d'entreprises artisanales en 2012 (pour 10 000 habitants) 14	
Projections de population active totale.....	5	<b>Les locaux d'activité .....</b>	<b>14</b>
Projections de population active - actifs de 62 ans et plus .....	5	Surfaces de locaux d'activités mises en chantier par année .....	14
<b>L'emploi.....</b>	<b>5</b>	<b>Quelques données sociales .....</b>	<b>14</b>
Part des emplois non salariés .....	5	<b>Les revenus .....</b>	<b>14</b>
Répartition de l'emploi total par grand secteur.....	6	Revenu moyen par foyer fiscal.....	14
Evolution de l'emploi salarié du secteur privé (hors agriculture).....	6	Part des foyers fiscaux non imposés .....	15
Conditions d'emploi : part des salariés à temps partiel.....	6	Part des allocataires CAF à bas revenus (en %) .....	15
Conditions d'emploi : type de contrat des salariés.....	6	Bénéficiaires du Revenu de Solidarité Active.....	15
<b>Les demandeurs d'emploi .....</b>	<b>7</b>	Bénéficiaires de la Couverture Maladie Universelle complémentaire (CMUc) .....	15
Nombre total de demandeurs au 31/12/2012.....	7		
Répartition des demandeurs de cat A au 31/12/2012 .....	7		
Evolution annuelle des demandeurs de cat A par public - 2012 .....	7		
Taux de chômage.....	7		
Répartition des demandeurs de cat A selon le niveau de formation - 31/12/2012 .....	7		
Répartition des demandeurs de cat A selon la qualification au 31/12/2012 .....	8		

# La démographie

## Evolution de la population

### Population - dénombrement et évolution globale

	Population sans doubles comptes			Evolution en %	
	1990	1999	2010	90/99	99/10
Arr. de Vendôme	66 471	68 015	70 740	+ 2,3	+ 4,0
Loir-et-Cher	305 937	314 933	330 079	+ 2,9	+ 4,8
Centre	2 371 036	2 439 962	2 548 065	+ 2,9	+ 4,4
France Métropolitaine	56 615 155	58 520 688	62 765 235	+ 3,4	+ 7,3

D'après sources : INSEE - RP90 (dénombrement), RP99 et 2010 (exploitations principales)

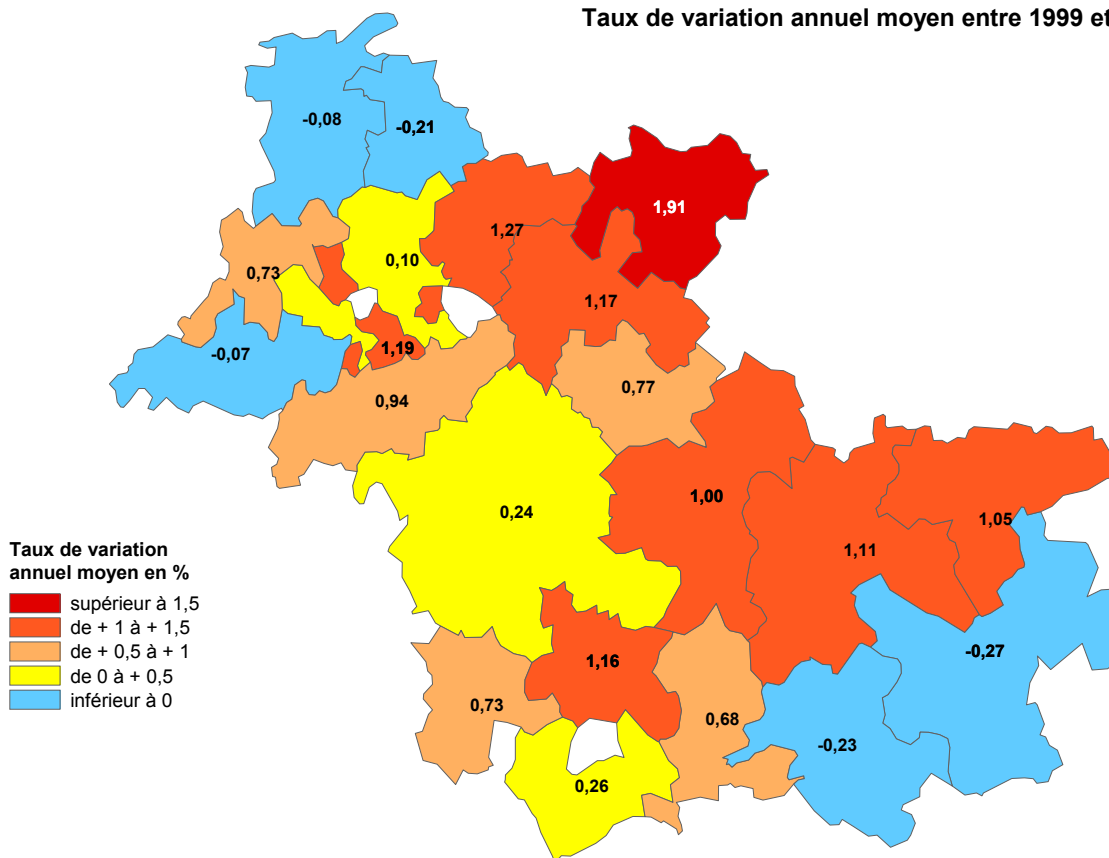
### Population - taux de variation

	Taux de variation annuel moyen (en %)					
	1990/1999			1999/2010		
	Total	Dû au solde naturel	Dû au solde migratoire	Total	Dû au solde naturel	Dû au solde migratoire
Arr. de Vendôme	+ 0,25	- 0,13	+ 0,38	+ 0,36	- 0,15	+ 0,51
Loir-et-Cher	+ 0,32	+ 0,05	+ 0,27	+ 0,43	+ 0,06	+ 0,37
Centre	+ 0,32	+ 0,20	+ 0,12	+ 0,39	+ 0,22	+ 0,17
France Métropolitaine	+ 0,37	+ 0,36	+ 0,01	+ 0,64	+ 0,40	+ 0,24

D'après sources : INSEE - RP90 (dénombrement), RP99 et 2010 (exploitations principales), Etat civil

## Evolution de la population

Taux de variation annuel moyen entre 1999 et 2010 (en %)



D'après source : INSEE-RP1999 -RP2010 -Exploitation principale

## Soldes naturels et migratoires 1999-2010

En nombre d'habitants

	Soldes		
	Naturel	Migratoire	Total
Arr. de Vendôme	- 1 132	+ 3 857	+ 2 725
Loir-et-Cher	+ 2 104	+ 13 042	+ 15 146
Centre	+ 60 807	+ 47 296	+ 108 103

D'après sources : INSEE, RP99 et 2010 (exploitations principales), Etat civil

## Population par tranche d'âge

Tranche d'âge	Dénombrement arr. de Vendôme		Evolution 1999/2009 (en %)			
	1999	2009	Arr. Vendôme	Loir-et-Cher	Centre	France
Moins de 15 ans	11 769	12 100	+ 2,8	+ 3,4	+ 1,3	+ 3,3
15-29 ans	10 956	9 796	- 10,6	- 10,7	- 6,8	- 1,9
30-44 ans	14 099	13 285	- 5,8	- 5,5	- 5,2	- 1,3
45-59 ans	11 895	14 331	+ 20,5	+ 19,6	+ 16,6	+ 18,7
60-74 ans	12 192	11 739	- 3,7	+ 1,6	+ 5,9	+ 9,0
75 ans et plus	7 104	9 266	+ 30,4	+ 29,1	+ 28,7	+ 33,5

D'après sources : INSEE, RP99 et 2009 (exploitations principales)

## Indice de vieillissement en 2009

	Plus de 60 ans	Moins de 20 ans	Indice de vieillissement
Arr. de Vendôme	21 005	15 937	131,8
Loir-et-Cher	89 444	76 343	117,2
Centre	628 107	610 262	102,9
France Métropolitaine	14 086 066	15 332 662	91,9

D'après source : INSEE - RP 09 (exploitation principale)

### Indice de vieillissement

Nombre de personnes âgées de 60 ans et plus pour 100 jeunes de moins de 20 ans

## Population active et emploi

### Avertissement

L'Insee a modifié sa méthode de comptabilisation des actifs depuis 1999 ; sont par exemple désormais pris en compte les «petits boulots», ce qui impacte notamment les jeunes et les retraités. Les données ne sont donc pas comparables, ni en évolution, ni en structure (taux d'activité) entre le recensement de 1999 et les recensements suivants. Le même constat vaut pour les emplois.

## La population active

### Population active totale et occupée (15-64 ans)

1999	Population active		2009	Population active	
	Totale	Occupée		Totale	Occupée
Arr. de Vendôme	29 370	26 080	Arr. de Vendôme	30 741	27 763
dont 15-24 ans	2 667	2 041	dont 15-24 ans	3 339	2 630
dont 55-64 ans	2 274	1 995	dont 55-64 ans	3 488	3 232
Loir-et-Cher	140 571	123 842	Loir-et-Cher	147 086	131 936
dont 15-24 ans	12 639	9 309	dont 15-24 ans	16 326	12 614
dont 55-64 ans	11 062	9 690	dont 55-64 ans	17 148	15 840

D'après source : INSEE - RGP99

D'après source : INSEE - RP09

## Les taux d'activité de quelques catégories

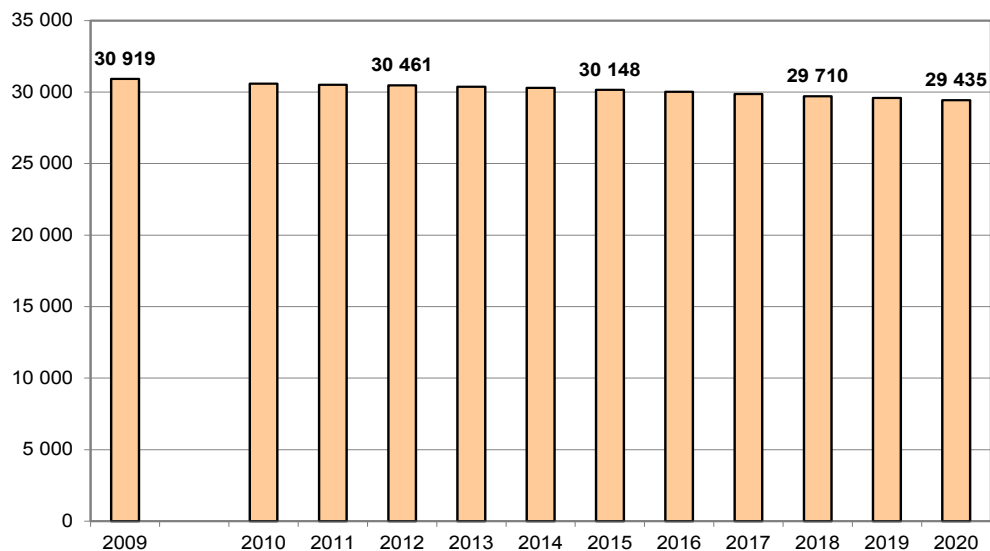
1999	En %			2009	En %		
	15-24 ans	55-64 ans	Femmes		15-24 ans	55-64 ans	Femmes
Arr. de Vendôme	38,1	32,0	45,8	Arr. de Vendôme	50,2	37,3	70,0
Loir-et-Cher	35,8	35,4	53,8	Loir-et-Cher	49,3	38,8	70,1
Centre	32,7	37,6	49,1	Centre	47,1	40,3	69,4
France Métro	29,8	38,5	48,7	France Métro	43,6	42,0	68,1

D'après source : INSEE - RGP99 D'après source : INSEE - RP09

Données non comparables - voir avertissement p. 4

## Projections de population active totale

Nombre total d'actifs recensés en 2009 et projections à l'horizon 2020



D'après source : INSEE - RP09 - Omphale 2010 (années 2010 et suivantes)

### Projections de population active

Projections réalisées par l'Insee à partir des données du recensement. Le scénario central a été retenu ici.

## Projections de population active - actifs de 62 ans et plus

	2012		2013		2014	
	Nombre	Part des actifs (%)	Nombre	Part des actifs (%)	Nombre	Part des actifs (%)
Arr. de Vendôme	360	1,2	376	1,2	387	1,3
Loir-et-Cher	2 244	1,5	2 324	1,6	2 362	1,6

D'après source : INSEE - Omphale

## L'emploi

### Part des emplois non salariés

	En %
1999	
Arr. de Vendôme	16,6
Loir-et-Cher	13,2
Centre	12,2
France Métro	12,5

D'après source : INSEE - RGP99

	En %
2009	
Arr. de Vendôme	15,1
Loir-et-Cher	12,6
Centre	11,6
France Métro	12,2

D'après source : INSEE - RP09

Données non comparables - voir avertissement p. 4

## Répartition de l'emploi total par grand secteur

En %

1999	Agriculture	Industrie	Construction	Commerce, transports, services	Administration publique, éducation, santé, action sociale
Arr. de Vendôme	10,3	29,0	5,8	30,5	24,4
Loir-et-Cher	6,5	24,1	6,8	35,5	27,1
Centre	5,2	22,2	6,4	37,5	28,7
France Métro	4,1	18,2	5,8	42,9	29,0

*D'après source : Insee (RP99 - exploitation complémentaire au lieu de travail)*

**Données non comparables** - voir avertissement p. 4

En %

2009	Agriculture	Industrie	Construction	Commerce, transports, services	Administration publique, éducation, santé, action sociale
Arr. de Vendôme	7,4	26,6	6,6	31,4	27,9
Loir-et-Cher	4,8	18,8	7,7	38,8	29,9
Centre	3,8	17,4	7,5	40,3	31,0
France Métro	2,9	13,9	6,9	45,6	30,7

*D'après source : Insee (RP09 - exploitation complémentaire au lieu de travail)*

## Evolution de l'emploi salarié du secteur privé (hors agriculture)

	Nombre d'emplois				Evolutions (en %)		
	2000	2005	2009	2010	2000/2010	2005/2010	2009/2010
Arr. de Vendôme	14 584	14 598	14 425	14 432	- 1,0	- 1,1	0,0
Loir-et-Cher	77 075	76 928	76 078	76 989	- 0,1	+ 0,1	+ 1,2
Centre	611 862	613 900	605 516	610 199	- 0,3	- 0,6	+ 0,8
France Métro	15 476 312	15 993 349	16 254 754	16 381 060	+ 5,8	+ 2,4	+ 0,8

*D'après source : Pôle emploi-Unistatis (2010 : données provisoires)*

## Conditions d'emploi : part des salariés à temps partiel

En %

1999	Ensemble			2009	Ensemble		
	Femmes	Hommes	Ensemble		Femmes	Hommes	Ensemble
Arr. de Vendôme	31,6	4,5	14,5	Arr. de Vendôme	26,3	5,5	14,2
Loir-et-Cher	32,0	5,0	15,4	Loir-et-Cher	26,8	5,9	14,6
Centre	31,0	5,3	15,4	Centre	26,8	6	14,7
France Métro	32,4	6,4	16,2	France Métro	29,3	7,1	15,9

*D'après source : INSEE - RGP99*

*D'après source : INSEE - RP09*

**Données non comparables** - voir avertissement p. 4

## Conditions d'emploi : type de contrat des salariés

En %

1999	CDI, titulaires fonction publique	CDD, contrats courts	Intérim	Emplois aidés	Apprentissage, stage
Arr. de Vendôme	82,6	8,9	3,6	2,1	2,8
Loir-et-Cher	83,7	8,3	3,3	1,9	2,7
Centre	84,8	7,8	2,7	2,2	2,5
France Métro	84,6	8,6	2,1	2,5	2,3

*D'après source : INSEE - RP99*

**Données non comparables** - voir avertissement p. 4

En %

2009	CDI, titulaires fonction publique	CDD, contrats courts	Intérim	Emplois aidés	Apprentissage, stage
Arr. de Vendôme	84,6	9,2	2,5	0,9	2,8
Loir-et-Cher	85,1	8,8	2,6	0,7	2,7
Centre	85,2	9,0	2,4	0,8	2,6
France Métro	85,0	9,6	2,0	0,9	2,5

*D'après source : INSEE - RP09*

# Les demandeurs d'emploi

## Nombre total de demandeurs d'emploi au 31/12/2012

	Cat A	Cat ABC
Arr. de Vendôme	3 054	4 734
Loir-et-Cher	14 624	22 747

D'après sources : Pôle Emploi - INSEE

### Catégorie A

Personne sans emploi (et n'ayant pas exercé d'activité réduite), tenue d'accomplir des actes positifs de recherche d'emploi, à la recherche d'un emploi quel que soit le type de contrat.

## Répartition des demandeurs d'emploi de cat A par public au 31/12/2012

	Hommes	Femmes	Moins de 25 ans	50 ans ou plus	Chômeurs de longue durée	En %
Arr. de Vendôme	52,3	47,7	18,6	24,2	32,7	
Loir-et-Cher	53,3	46,7	18,8	23,4	30,8	
Centre	52,3	47,7	19,0	21,8	33,5	
France	52,9	47,1	17,5	21,0	34,1	

D'après sources : Pôle Emploi - INSEE

## Evolution annuelle des demandeurs d'emploi de cat A par public - 2012

	Ensemble	Hommes	Femmes	Moins de 25 ans	50 ans ou plus	Chômeurs de longue durée	En %
Arr. de Vendôme	+ 18,6	+ 25,5	+ 11,8	+ 34,6	+ 22,4	+ 23,4	
Loir-et-Cher	+ 14,1	+ 15,1	+ 13,0	+ 15,0	+ 18,2	+ 18,4	
Centre	+ 11,2	+ 12,8	+ 9,6	+ 11,0	+ 16,8	+ 20,6	
France	+ 10,2	+ 11,9	+ 8,3	+ 9,4	+ 17,0	+ 17,0	

D'après sources : Pôle Emploi - INSEE

## Taux de chômage

	Taux au 4 <sup>ème</sup> trimestre 2012 (%)	Evolution sur un an (en points)
Zone d'emploi de Vendôme	9,1	+ 1,2
Loir-et-Cher	9,2	+ 1,0
Région Centre	9,7	+ 0,9
France	10,2	+ 0,8

D'après sources : INSEE - Direccte Centre

## Répartition des demandeurs d'emploi de cat A selon le niveau de formation - 31/12/2012

	I/II	III	IV	V	V bis	VI	En %
Arr. de Vendôme	7,1	7,4	17,0	46,3	8,1	14,1	
Loir-et-Cher	6,4	8,7	17,4	44,9	8,2	14,4	
Centre	8,2	9,5	18,4	43,3	7,8	12,7	
France	11,7	10,4	19,9	39,1	7,3	11,6	

D'après source : Pôle Emploi

### Niveaux de formation

I : diplôme de niveau Bac + 4 et au-dessus ;

II : diplôme de niveau Bac + 3 ;

III : diplôme de niveau Bac + 2 ;

IV : diplôme de niveau Bac

V : diplôme de niveau BEP, CAP

V bis : diplôme de niveau BEPC, fin de seconde ou de première sans diplôme

VI : certificat d'études, fin de formation générale ou aucune formation scolaire.

	Manoeuvres	Ouvriers Spécialisés	Ouvriers Qualifiés	Employés Non Qualifiés	Employés Qualifiés	Techniciens et Agents de Maîtrise	Cadres	Non déterminé
Arr. de Vendôme	3,7	11,9	14,4	22,7	36,2	6,5	4,4	0,1
Loir-et-Cher	6,1	11,1	16,6	20,2	34,4	7,1	4,5	0,1
Centre	4,4	9,6	15,1	20,5	38,2	7,0	5,1	0,1
France	3,5	7,3	12,9	20,3	41,8	7,5	6,8	0,1

D'après source : Pôle Emploi

## Le tissu économique

### Les entreprises

#### Evolution du nombre d'entreprises par activité

Branche d'activité	Arr. de Vendôme					Evolution Loir-et-Cher (%)	Evolution Centre (%)
	2009	2010	2011	Evolution 2009-2011 (nombre)	Evolution 2009-2011 (%)		
Industries extractives, énergie, eau, gestion des déchets et dépollution	66	73	91	+ 25	+ 37,9	+ 22,6	+ 22,3
Industrie Agro-alimentaire	83	87	86	+ 3	+ 3,6	+ 1,7	- 2,4
Fabrication d'équipements électriques, électroniques, informatiques ; fabrication de machines	31	27	25	- 6	ns	- 12,5	- 7,1
Fabrication de matériels de transport	9	10	6	- 3	ns	- 13,3	- 10,7
Fabrication d'autres produits industriels	197	205	194	- 3	- 1,5	+ 5,5	+ 5,5
Construction	462	494	498	+ 36	+ 7,8	+ 3,0	+ 9,3
Commerce ; réparation d'automobiles et de motocycles	749	773	753	+ 4	+ 0,5	+ 5,3	+ 9,4
Transports et entreposage	124	102	98	- 26	- 21,0	- 16,1	- 10,9
Hébergement et restauration	220	236	231	+ 11	+ 5,0	+ 5,4	+ 4,9
Information et communication	60	69	70	+ 10	ns	+ 16,5	+ 28,6
Activités financières et d'assurance	156	158	161	+ 5	+ 3,2	+ 4,4	+ 6,0
Activités immobilières	107	112	108	+ 1	+ 0,9	+ 10,2	+ 8,1
Activités scientifiques et techniques ; services administratifs et de soutien	326	371	384	+ 58	+ 17,8	+ 17,9	+ 20,0
Administration publique, enseignement, santé humaine et action sociale	323	346	352	+ 29	+ 9,0	+ 10,3	+ 12,7
Autres activités de services	195	238	244	+ 49	+ 25,1	+ 20,5	+ 27,0
Total	3 108	3 301	3 301	+ 193	+ 6,2	+ 7,5	+ 10,9

ns : non significatif

D'après source : INSEE- fichier Sirene

#### NB : 2009, création du statut d'auto-entrepreneur



## Evolution du nombre d'entreprises par taille

Tranche d'effectif	Arr. de Vendôme						
	2009	2010	2011	Evolution 2009-2011 (nombre)	Evolution 2009-2011 (%)	Evolution Loir-et-Cher (%)	Evolution Centre (%)
Aucun salarié ou effectif inconnu	1 763	1 935	1 956	+ 193	+ 10,9	+ 13,2	+ 18,7
1 à 5	914	947	917	+ 3	+ 0,3	+ 1,4	+ 1,9
6 à 9	186	187	192	+ 6	+ 3,2	0,0	- 0,8
10 à 19	125	114	121	- 4	- 3,2	- 4,6	+ 0,5
20 à 49	75	78	69	- 6	- 8,0	- 3,0	+ 0,2
50 à 99	28	24	30	+ 2	ns	0,0	-1,2
100 à 199	9	10	10	+ 1	ns	ns	+ 0,8
200 à 499	6	4	4	- 2	ns	ns	- 4,1
500 et plus	2	2	2	0	ns	ns	ns
<b>Total</b>	<b>3 108</b>	<b>3 301</b>	<b>3 301</b>	<b>+ 193</b>	<b>+ 6,2</b>	<b>+ 7,5</b>	<b>+ 10,9</b>

ns : non significatif

D'après source : INSEE - fichier Sirene

## Etablissements de 50 salariés et plus - secteur privé

Raison sociale	Commune	Activité	Effectifs
SAS ZF SYSTEMES DE DIRECTION NACAM	VENDOME	Fabrication et vente de cardans et colonnes de direction pour l'automobile.	673
SAS THALES AVIONICS	VENDOME	Etude et fabrication d'équipements de planches de bord d'avion.	530
SAS SOCIETE NOUVELLE DE VOLAILLE S.N.V.	SAVIGNY-SUR-BRAYE	Elevage, achat, abattage, vente de tout gibier et volailles et de tous produits d'élevage	344
SAS STE POUR L'AMENAGEMENT RATIONNEL DES MAGASINS	VENDOME	Aménagement de magasins (rayonnages), caisses de sortie (Check-out). Agencement de magasins de réseaux (ARMSTORE). Pour l'ensemble de ces activités, la conception, la fabrication et l'installation sont assurées.	320
SAS FAGORBRANDT	SAINT-OUEN	Fabrication d'appareils électroménagers.	240
SAS VENDOME DISTRIBUTION	VENDOME	Hypermarché.	215
SAS BAUMER BOURDON HAENNI SAS	VENDOME	Instruments de mesure de pression, de températures. Manomètres, thermomètres, capteurs, transmetteurs de pression et températures, pressostats, thermostats, matériel d'étalonnage, séparateurs et accessoires.	193
SAS CLINIQUE DU SAINT COEUR	VENDOME	Chirurgie orthopédie, viscérale, obésité, ORL urologie, ophtalmo, varices, gastro, stomato. Maternité. Urgences chirurgicales. Scanner. IRM.	180
SAS GETINGE LA CALHENE	VENDOME	Fabrication d'équipements industriels et de matériels de laboratoire destinés aux industries nucléaires, pharmaceutiques et agro-alimentaires.	152
SAS TRIGANO JARDIN	CORMENON	Jeux de plein air, équipements de jardin (portiques, toboggans, piscines hors sol, barbecues, abris de jardin, mobilier de jardin).	150
SA ECOFIT	VENDOME	Fabrication de moteurs et ventilateurs électriques, aérauliques.	150
SAS SOMATER CONDITIONNEMENTS	SAVIGNY-SUR-BRAYE	Fabrication de tubes imprimés, bouchons et boîtes pour l'industrie pharmaceutique.	150
SAS ICOPAL SAS	CORMENON	Fabrication de produits d'étanchéité pour le bâtiment et le génie civil, d'écran de sous-toiture, de bardeaux bitumineux.	143
SERVAIS	DROUE	Abattage et vente de volailles.	134

Raison sociale	Commune	Activité	Effectifs
SAS SATECNO	FONTAINE-RAOUL	Emballage et conditionnement à façon (blisters sur carton, blisters soudés HF), cartonnage (cartes blisters, feuilles skin-pack, PVC imprimé, étuis pliants), étuyage (fabrication d'étuis en carton, étuyage automatique). Thermoformage.	130
SAS EPSYS	MONTOIRE-SUR-LE-LOIR	Spécialisation (le Shelter sur spécification client) : des postes de transformation extérieurs et armoires de coupures préfabriqués, des enveloppes shelters (métalliques pour réseaux de télécommunication, techniques énergie pour applications spécifiques).	125
SAS DEC - DEPOT ELECTROLYTIQUE ET CHIMIQUE	CORMENON	Traitement de surfaces électrolytique, chimique et sous vide. Zingage, brunissage, phosphatation, nickelage électrolytique et chimique, étamage, cadmiage sous vide, dorure, argenture, anodisation sulfurique et chromique.	104
SAS PROJECT MECANIQUE DE PRECISION	VENDOME	Mécanique de précision, fabrication, usinage, vente de pièces détachées, études et réalisations d'outillages, de moules, prototypes et séries. Contrôle 3D, contrôle de forme, électro-érosion fil, électro-érosion forme, montage micro-mécanique.	100
SAS AFFAIRE DE CONTACTS	VENDOME	Centre d'appels.	90
SAS EDITIONS INFORMATIQUES COMPTABLES	SAINT-OUEN	Création et commercialisation de logiciels comptables.	80
SA TRESICAL	VENDOME	Laboratoire de mesures : contrôle et étalonnage d'appareils de mesure. Vente de logiciels de gestion d'outillages. Développement et vente de progiciels de gestion de parc.	78
SA FROMAGERIES BEL	VENDOME	Commerce, fabrication, transformation de tous produits laitiers, leurs dérivés et de leurs composants et toutes opérations	76
SA MONCEAU GENERALE ASSURANCES	VENDOME	Assurances.	75
SNC FROMAGERIES BEL PRODUCTIONS FRANCE	VENDOME	Collecte de lait et mélange de poudre de lait. Recherches et développement.	73
SASU ALTIA MONTOIRE SUR LE LOIR	MONTOIRE-SUR-LE-LOIR	Tôlerie, découpage, emboutissage, soudage. Achat, vente, étude et fabrication de machines, matériels, carrosseries (éléments de carrosserie pour voiture électrique)	73
SA SIGNALISATION PROTECTION LOGISTIQUE LASER	PRUNAY-CASSEREAU	Spécialisé dans le mobilier urbain, la sécurité urbaine et les vitrines d'information.	70
SAS PRECICAST	THORE-LA-ROCHETTE	Elaboration et vente de pièces détachées de fonderie de précision "procédé cire perdue". Prototypage rapide, maîtrise d'œuvre de sous-ensembles. Prestation de service en contrôles métallurgiques, en contrôles non destructifs, en traitement thermique.	70
SAS COMMERCIALE DE MAROQUINERIE	MONTOIRE-SUR-LE-LOIR	Maroquinerie fabrication	66
SA LAJOINIE FONDERIE	SAINT-FIRMIN-DES-PRES	Fonderie d'aciers, aciers inoxydables et réfractaires, super-alliages base nickel et cobalt. Moulage de précision à la cire perdue en toutes séries. Moulage main au sable petites et moyennes séries. Analyse des alliages par spectromètre.	65
ESAT DES COURTIS - APAHAV	VENDOME	Aide par le travail. Sous-traitances diverses, espaces verts, nettoyage locaux industriels, débarras. Cannage et rempaillage. Couture. Restauration collective par liaison froide et cafétéria.	63
SA LYONNAISE DES EAUX FRANCE	SAINT-OUEN	Production et distribution d'eau, traitement des eaux usées, prestations techniques et administratives pour les collectivités. Travaux pour les particuliers (branchements eau, assainissement).	61
SAS LYBEDIS	MONDOUBLEAU	Supermarchés.	60
SA FONDERIE BARBAS ET PLAILLY	MONTOIRE-SUR-LE-LOIR	Pièces en alliages d'aluminium en petites et moyennes séries pour tous les secteurs d'activité.	60

Raison sociale	Commune	Activité	Effectifs
SAS HEXAGON METROLOGY	MONTOIRE-SUR-LE-LOIR	Fabrication et commercialisation de machines de mesures tridimensionnelles portables.	59
SASU CHAVIGNY TRANSPORTS ET TRAVAUX PUBLICS	SAINT-OUEN	Transport routier de marchandises, transports publics, déménagement.	58
SAS AMON	VENDOME	Commerce de gros et détail à prédominance alimentaire.	55
SAS TRAVEN TECHNOLOGY	SAINT-AMAND-LONGPRE	Fabrication et commercialisation de pièces détachées automobiles, de joints de cardan et de colonnes de direction pour tous types d'industries.	55
SASU CHAVIGNY TRANSPORTS ET TRAVAUX PUBLICS	SAINT-AMAND-LONGPRE	Transports et camionnage et messagerie	55
GENERALE DU SOLAIRE	MONTOIRE-SUR-LE-LOIR	Exploitation de fermes solaires et d'appareils permettant la production d'électricité	54
SAS SONOPOL	VENDOME	Traitement de surfaces. Revêtement par peinture poudre. Thermolaquage. Grenailage automatique. Décapage.	53
SARL RESIDENCE DE SAVIGNY	SAVIGNY-SUR-BRAYE	Hébergement médicalisé pour personnes âgées	51
SAS ATOS WORLD LINE	VENDOME	Traitements de données.	50

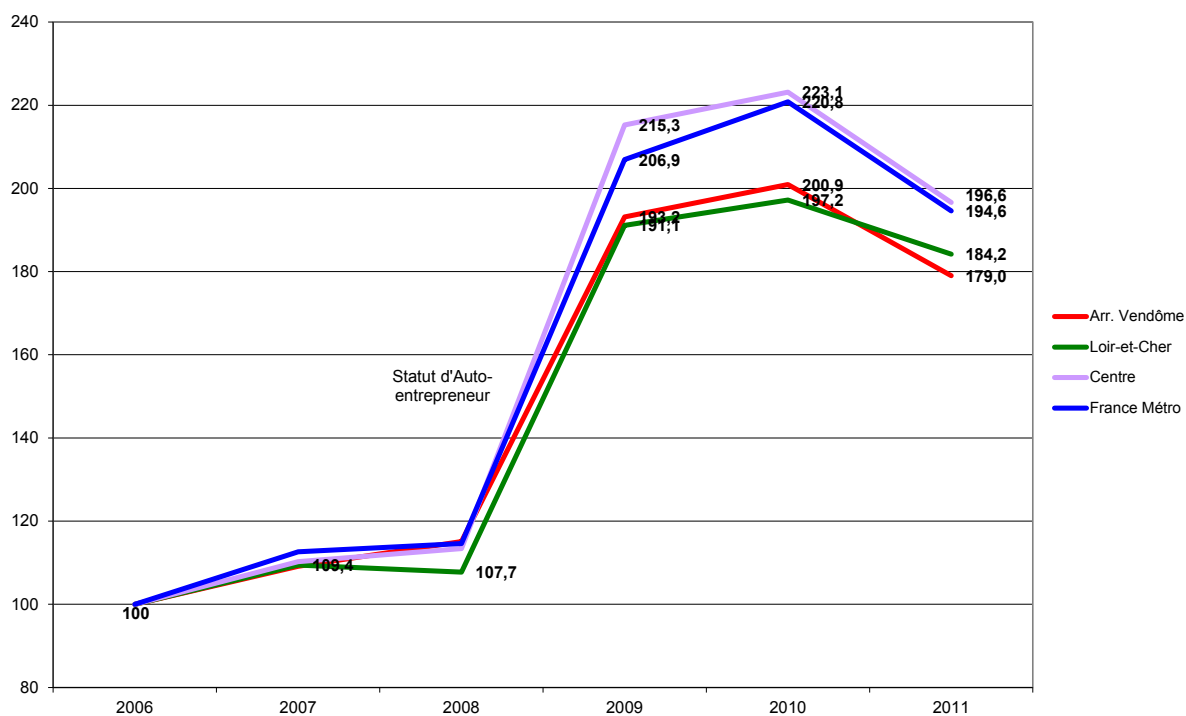
*D'après sources : CCIT, Observatoire - Décembre 2012*

### Etablissements de 50 salariés et plus - autres secteurs

Raison sociale	Commune	Activité	Effectifs
CENTRE HOSPITALIER	VENDOME	Activités hospitalières.	672
L'HOSPITALET - CENTRE DE RÉÉDUCATION	MONTOIRE-SUR-LE-LOIR	Etablissement pour personnes en situation de Handicap atteintes de troubles neurologiques	100
MAISON DE RETRAITE BON SECOURS	VENDOME	EHPAD. Etablissement d'hébergement de personnes âgées dépendantes.	72
LES ATELIERS DU VENDOMOIS	VENDOME	Entreprise adaptée, sous-traitance industrielle.	60
REGIE DE QUARTIER DE VENDOME	VENDOME	Chantiers d'insertion : activités générales (peinture, ménage, entretien d'espaces verts et Frip'art) et valorisation des encombrants.	56

*D'après sources : CCIT, Observatoire - Décembre 2012*

## Evolution de la création d'entreprises - base 100 en 2006



D'après source : INSEE- fichier Sirene

## Création d'entreprises par grand secteur d'activité en 2011

	Arr. de Vendôme		Loir-et-Cher	Centre	France Métro
	2011	Part en %	répartition 2011 %	répartition 2011 %	répartition 2011 %
<b>Industrie</b>	25	6,4	6,1	5,9	4,8
<b>Construction</b>	72	18,4	16,6	16,1	15,0
<b>Commerce, transports, services</b>	263	67,1	68,5	69,1	70,4
<b>Administration publique, éducation, santé, action sociale</b>	32	8,2	8,8	9,0	9,9
<b>Total</b>	<b>392</b>	<b>100</b>	<b>100</b>	<b>100</b>	<b>100</b>

D'après source : INSEE- fichier Sirene

## Evolution de l'emploi salarié du secteur privé non agricole par branche d'activité - nombre

Activité	2000	2005	2009	2010
Fabrication de denrées alimentaires, de boissons	845	913	937	941
Fabrication d'équipements électriques, électroniques, informatiques ; fabrication de machines	1 246	1 355	1 641	1 612
Fabrication de matériels de transport	1 550	1 322	1 144	741
Fabrication d'autres produits industriels	3 345	2 965	2 357	2 504
Industries extractives, énergie, eau, gestion des déchets et dépollution	163	220	251	265
<b>Sous-total industrie</b>	<b>7 149</b>	<b>6 775</b>	<b>6 330</b>	<b>6 063</b>
<b>Construction</b>	<b>1 102</b>	<b>1 316</b>	<b>1 348</b>	<b>1 342</b>
<b>Commerce ; réparation d'automobiles et de motocycles</b>	<b>2 200</b>	<b>2 101</b>	<b>2 184</b>	<b>2 314</b>
Transports et entreposage	421	408	419	391
Hébergement et restauration	482	454	498	481
Information et communication	196	189	204	222
Activités financières et d'assurance	170	256	338	327
Activités immobilières	54	55	50	54
Activités scientifiques et techniques ; services administratifs et de soutien	1 314	1 359	1 197	1 393
Administration publique, enseignement, santé humaine et action sociale	1 153	1 213	1 329	1 326
Autres activités de services	341	456	516	508
<b>Sous-total Services</b>	<b>4 131</b>	<b>4 390</b>	<b>4 551</b>	<b>4 702</b>
<b>Total</b>	<b>14 582</b>	<b>14 582</b>	<b>14 413</b>	<b>14 421</b>

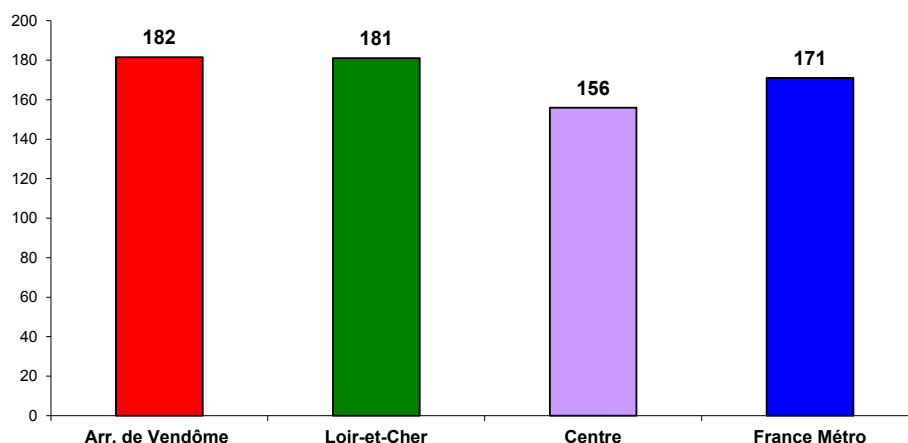
D'après source : Pôle emploi (Unistatis)

## Evolution de l'emploi salarié du secteur privé non agricole par branche d'activité - pourcentages

	2000-2010			2005-2010			2009-2010		
	Arr. de Vendôme	Loir-et-Cher	Centre	Arr. de Vendôme	Loir-et-Cher	Centre	Arr. de Vendôme	Loir-et-Cher	Centre
Fabrication de denrées alimentaires, de boissons	+ 11,4	- 3,3	- 7,4	+ 3,1	+ 5,6	- 4,3	+ 0,4	+ 0,7	- 2,9
Fabrication d'équipements électriques, électroniques, informatiques ; fabrication de machines	+ 29,4	- 10,2	- 25,6	+ 19,0	- 1,5	- 18,7	- 1,8	- 3,6	- 4,9
Fabrication de matériels de transport	- 52,2	- 54,8	- 37,9	- 43,9	- 19,2	- 23,1	- 35,2	- 10,7	- 6,5
Fabrication d'autres produits industriels	- 25,1	- 19,4	- 27,6	- 15,5	- 9,7	- 14,6	+ 6,2	+ 3,7	- 2,5
Industries extractives, énergie, eau, gestion des déchets et dépollution	+ 62,6	+ 34,3	+ 15,3	+ 20,5	+ 17,9	+ 2,1	+ 5,6	+ 10,2	+ 4,5
<b>Sous-total industrie</b>	<b>- 15,2</b>	<b>- 24,5</b>	<b>- 24,7</b>	<b>- 10,5</b>	<b>- 7,2</b>	<b>- 14,2</b>	<b>- 4,2</b>	<b>- 0,4</b>	<b>- 3,0</b>
<b>Construction</b>	<b>+ 21,8</b>	<b>+ 13,1</b>	<b>+ 9,8</b>	<b>+ 2,0</b>	<b>+ 2,7</b>	<b>+ 3,8</b>	<b>- 0,4</b>	<b>+ 1,7</b>	<b>- 0,3</b>
<b>Commerce ; réparation d'automobiles et de motocycles</b>	<b>+ 5,2</b>	<b>+ 8,5</b>	<b>+ 3,7</b>	<b>+ 10,1</b>	<b>+ 0,1</b>	<b>+ 0,1</b>	<b>+ 6,0</b>	<b>+ 0,7</b>	<b>+ 1,0</b>
Transports et entreposage	- 7,1	+ 18,5	+ 10,4	- 4,2	+ 5,2	+ 8,6	- 6,7	+ 1,2	- 0,1
Hébergement et restauration	- 0,2	+ 1,4	+ 7,0	+ 5,9	- 2,6	+ 3,0	- 3,4	- 3,1	+ 1,3
Information et communication	+ 13,3	- 18,5	+ 14,5	+ 17,5	+ 19,5	+ 6,5	+ 8,8	+ 2,4	- 3,3
Activités financières et d'assurance	+ 92,4	+ 18,8	+ 2,4	+ 27,7	+ 9,1	+ 4,5	- 3,3	- 0,3	+ 0,5
Activités immobilières	0,0	+ 26,9	+ 13,5	- 1,8	- 1,7	- 13,0	+ 8,0	- 4,5	- 1,4
Activités scientifiques et techniques ; services administratifs et de soutien	+ 6,0	+ 31,2	+ 19,2	+ 2,5	+ 7,0	+ 6,0	+ 16,4	+ 14,6	+ 9,0
Administration publique, enseignement, santé humaine et action sociale	+ 15,0	+ 9,8	+ 16,1	+ 9,3	- 0,8	+ 6,6	- 0,2	- 6,6	- 0,3
Autres activités de services	+ 49,0	+ 10,1	+ 13,8	+ 11,4	+ 10,8	+ 16,1	- 1,6	+ 0,2	+ 0,7
<b>Sous-total Services</b>	<b>+ 13,8</b>	<b>+ 15,0</b>	<b>+ 14,2</b>	<b>+ 7,1</b>	<b>+ 4,3</b>	<b>+ 6,5</b>	<b>+ 3,3</b>	<b>+ 2,2</b>	<b>+ 2,9</b>
<b>Total</b>	<b>- 1,1</b>	<b>- 0,1</b>	<b>- 0,3</b>	<b>- 1,1</b>	<b>+ 0,1</b>	<b>- 0,6</b>	<b>+ 0,1</b>	<b>+ 1,2</b>	<b>+ 0,8</b>

D'après source : Pôle emploi (Unistatis)

## Densité d'entreprises artisanales en 2012 (pour 10 000 habitants)



D'après sources : Chambre de Métiers et de l'Artisanat, INSEE (fichier Sirene, RP2009)

## Les locaux d'activités

### Surfaces de locaux d'activités mises en chantier par année

	2008	2009	2010	2011	2012	Moyenne des 5 dernières années	Ecart 2012 par rapport à la moyenne (en %)
Arr. de Vendôme	55,7	44,1	64,4	26,8	29,3	36,7	-20,2
Loir-et-Cher	298,0	391,5	271,4	186,9	134,2	213,7	- 37,2
Centre	3 485,9	2 649,3	2 405,9	1 117,9	933,6	1 765,4	- 47,1

D'après source : ministère de l'écologie, du développement durable et de l'énergie (SITADEL2)

## Quelques données sociales

### Les revenus

#### Revenu moyen par foyer fiscal

	2007	2008	2009	2010	Evolution 2009-2010 (%)	Evolution 2007-2010 (%)
Arr. de Vendôme	20 913	21 286	21 512	21 938	+ 2,0	+ 8,8
Loir-et-Cher	21 523	21 956	21 939	22 476	+ 2,4	+ 8,3
Centre	21 776	22 326	22 400	22 742	+ 1,5	+ 7,9
France	22 708	23 202	23 180	23 735	+ 2,4	+ 8,2

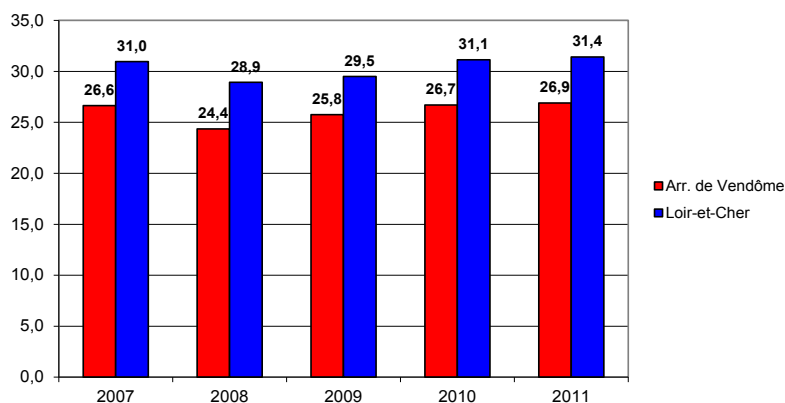
D'après source : ministère de l'économie et des finances

## Part des foyers fiscaux non imposés

	Part en %				Evolution 2009-2010 (en points)	Evolution 2007-2010 (en points)
	2007	2008	2009	2010		
Arr. de Vendôme	45,6	47,4	47,8	48,0	+ 0,18	+ 2,31
Loir-et-Cher	44,5	46,0	46,0	45,8	- 0,19	+ 1,35
Centre	43,5	44,9	44,9	45,3	+ 0,36	+ 1,77
France	45,3	46,6	46,5	46,7	+ 0,22	+ 1,40

D'après source : ministère de l'économie et des finances

## Part des allocataires CAF à bas revenus (en %)



D'après source : Caisse d'Allocations Familiales

## Bénéficiaires du Revenu de Solidarité Active

	2010	2011	Evolution 2010-2011		Evolutions en %		
			Nombre	%	Loir-et-Cher	Centre	France
Arr. de Vendôme	1 385	1 356	- 29	- 2,1	1,3	3,0	2,1

D'après source : Caisse d'Allocations Familiales

## Bénéficiaires de la Couverture Maladie Universelle complémentaire (CMUc)

	2011	Taux de couverture*
Arr. de Vendôme	2 533	+ 3,6

D'après sources : Caisse Primaire d'Assurance Maladie - MSA

\* Ratio du nombre de bénéficiaires sur la population totale

Réalisé avec le concours financier de l'UT Direccte 41