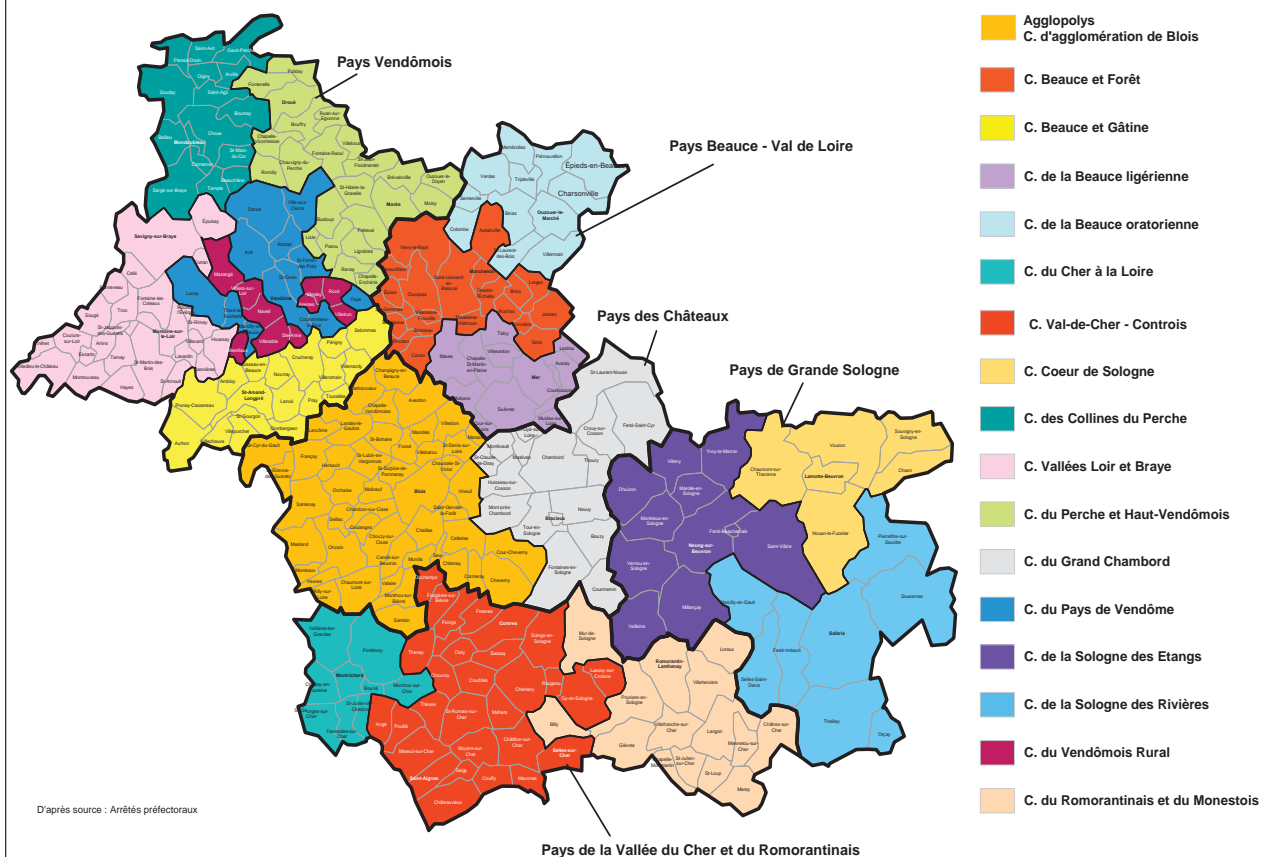




Novembre 2014 - N° 131

CHIFFRES-CLES DU LOIR-ET-CHER

Communautés de communes et d'agglomération
 et syndicats mixtes de Pays



SOMMAIRE

La démographie.....	3	Le tissu économique.....	8
Evolution de la population totale.....	3	Les entreprises.....	8
Population - dénombrement et évolution globale.....	3	Evolution du nombre d'entreprises par activité.....	8
Population - taux de variation.....	3	Evolution du nombre d'entreprises par taille.....	9
Soldes naturels et migratoires 2006-2011.....	4	Evolution de la création d'entreprises - base 100 en 2006.....	9
Population par tranche d'âge.....	4	Création d'entreprises par grand secteur d'activité en 2013.....	9
Indice de vieillissement en 2011.....	4	Evolution de l'emploi salarié du secteur privé non agricole par branche d'activité - nombre.....	10
Population active et emploi.....	4	Evolution de l'emploi salarié du secteur privé non agricole par branche d'activité - pourcentages.....	10
La population active.....	4	Densité d'entreprises artisanales en 2013 (pour 10 000 habitants).....	11
Population active totale et occupée (15-64 ans).....	4	Les locaux d'activité.....	11
Les taux d'activité de quelques catégories.....	5	Surfaces de locaux d'activités mises en chantier par année.....	11
Projections de population active totale.....	5	Quelques données sociales.....	11
Projections de population active - actifs de 62 ans et plus.....	5	Les revenus.....	11
L'emploi.....	5	Revenu moyen par foyer fiscal.....	11
Part des emplois non salariés.....	5	Part des foyers fiscaux non imposés.....	12
Répartition de l'emploi total par grand secteur.....	6	Taux de pauvreté (en %).....	12
Evolution de l'emploi salarié du secteur privé (hors agriculture).....	6	Bénéficiaires du Revenu de Solidarité Active.....	12
Conditions d'emploi : part des salariés à temps partiel.....	6	Bénéficiaires de la Couverture Maladie Universelle complémentaire (CMUc).....	12
Conditions d'emploi : type de contrat des salariés.....	6		
Les demandeurs d'emploi.....	7		
Nombre total de demandeurs au 31/12/2013.....	7		
Répartition des demandeurs de cat A au 31/12/2013.....	7		
Evolution annuelle des demandeurs de cat A par public - 2013.....	7		
Taux de chômage.....	7		
Répartition des demandeurs de cat A selon le niveau de formation - 31/12/2013.....	7		
Répartition des demandeurs de cat A selon la qualification au 31/12/2013.....	8		

La démographie

Evolution de la population totale

Population - dénombrement et évolution globale

	Population sans doubles comptes			Evolution en %	
	1999	2006	2011	99/06	06/11
Loir-et-Cher	314 968	325 182	331 280	+ 3,2	+ 1,9
Centre	2 440 329	2 520 019	2 556 835	+ 3,3	+ 1,5
France Métropolitaine	58 520 688	61 399 719	63 070 344	+ 4,9	+ 2,7

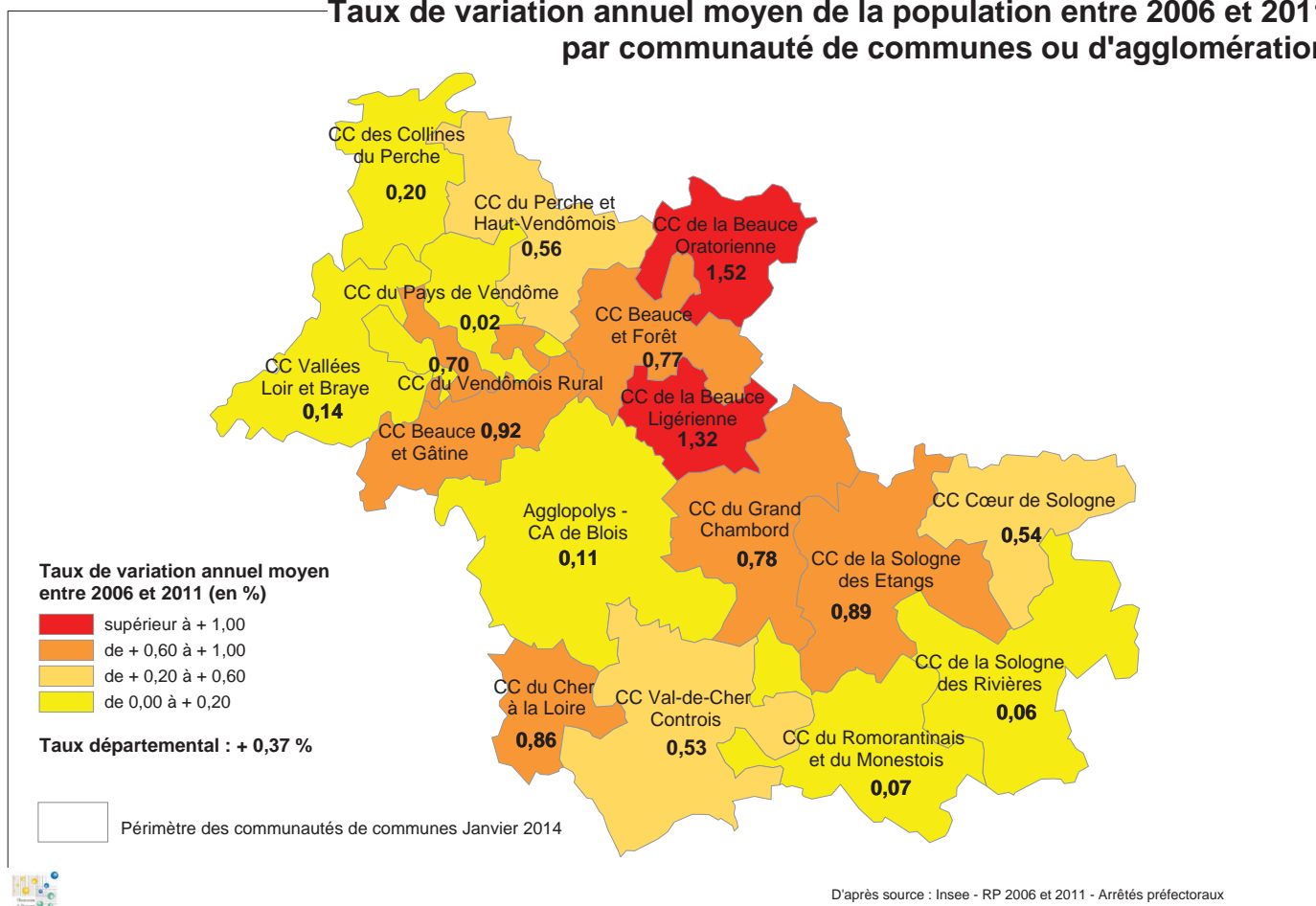
D'après sources : INSEE - RP 1999, 2006 et 2011 (exploitation principale)

Population - taux de variation

	Taux de variation annuel moyen (en %)					
	1999/2006			2006/2011		
	Total	Dû au solde naturel	Dû au solde migratoire	Total	Dû au solde naturel	Dû au solde migratoire
Loir-et-Cher	+ 0,46	+ 0,04	+ 0,42	+ 0,37	+ 0,09	+ 0,28
Centre	+ 0,46	+ 0,18	+ 0,28	+ 0,29	+ 0,24	+ 0,05
France Métropolitaine	+ 0,69	+ 0,39	+ 0,30	+ 0,54	+ 0,43	+ 0,11

D'après sources : INSEE - RP 1999, 2006 et 2011 (exploitation principale), Etat civil

Taux de variation annuel moyen de la population entre 2006 et 2011 par communauté de communes ou d'agglomération



D'après source : Insee - RP 2006 et 2011 - Arrêtés préfectoraux

Soldes naturels et migratoires 2006-2011

	Soldes		
	Naturel	Migratoire	Total
Loir-et-Cher	+ 1 442	+ 4 655	+ 6 097
Centre	+ 30 622	+ 6 646	+ 37 268

D'après sources : INSEE, RP2006 et 2011 (exploitations principales), Etat civil

Population par tranche d'âge

Tranche d'âge	Dénombrement Loir-et-Cher		Evolution 2006/2011 (en %)		
	2006	2011	Loir-et-Cher	Centre	France
Moins de 15 ans	57 026	58 602	+ 2,8	+ 2,4	+ 2,9
15-29 ans	50 628	49 144	- 2,9	- 3,5	- 1,2
30-44 ans	65 200	61 132	- 6,2	- 4,9	- 2,8
45-59 ans	67 828	68 241	+ 0,6	- 0,1	+ 1,6
60-74 ans	49 190	54 877	+ 11,6	+ 12,4	+ 13,2
75 ans et plus	35 310	39 284	+ 11,3	+ 10,1	+ 11,7

D'après sources : INSEE, RP2006 et 2011 (exploitations principales)

Indice de vieillissement en 2011

	Plus de 60 ans	Moins de 20 ans	Indice de vieillissement
Loir-et-Cher	94 161	76 746	122,7
Centre	658 053	613 141	107,3
France	14 774 273	15 400 714	95,9

D'après source : INSEE - RP 2011 (exploitation principale)

Indice de vieillissement

Nombre de personnes âgées de 60 ans et plus pour 100 jeunes de moins de 20 ans

Population active et emploi

La population active

Population active totale et occupée (15-64 ans)

2006	En nombre Population active		2011	En nombre Population active	
	Totale	Occupée		Totale	Occupée
Loir-et-Cher	147 372	132 514	Loir-et-Cher	148 254	131 437
dont 15-24 ans	16 824	13 416	dont 15-24 ans	16 105	11 974
dont 55-64 ans	14 747	13 572	dont 55-64 ans	19 443	17 762

D'après source : INSEE - RP2006

D'après source : INSEE, RP2011 exploitation principale

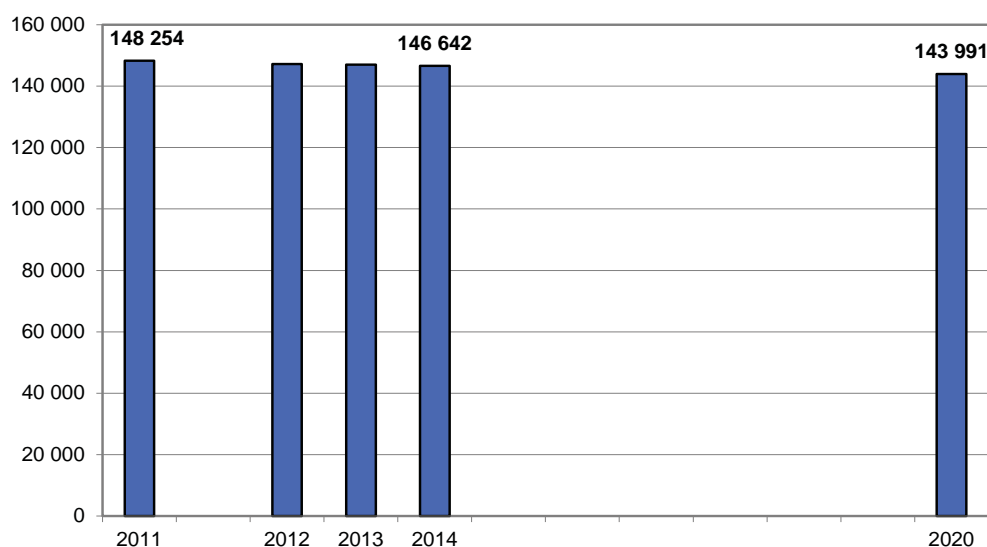
Les taux d'activité de quelques catégories

2006	En %			2011	En %		
	15-24 ans	55-64 ans	Femmes		15-24 ans	55-64 ans	Femmes
Loir-et-Cher	49,2	37,7	69,9	Loir-et-Cher	48,9	42,1	70,7
Centre	45,9	39,6	68,8	Centre	47,4	43,0	70,3
France Métro	42,4	41,0	67,2	France Métro	44,0	44,6	69,1

D'après source : INSEE - RP2006 D'après source : INSEE - RP2011

Projections de population active totale

Nombre total d'actifs recensés en 2011 et projections à l'horizon 2020



D'après source : INSEE - RP2011- Omphale 2010 (années 2012 et suivantes)

Projections de population active

Projections réalisées par l'Insee à partir des données du recensement 2007. Le scénario central a été retenu ici.

Projections de population active - actifs de 62 ans et plus

	2014		2015		2016	
	Nombre	Part des actifs (%)	Nombre	Part des actifs (%)	Nombre	Part des actifs (%)
Loir-et-Cher	2 362	1,6	2 347	1,6	2 372	1,6

D'après source : INSEE - Omphale 2010 scénario central

L'emploi

Part des emplois non salariés

	En %
	2006
Loir-et-Cher	12,4
Centre	11,4
France Métro	11,8

D'après source : INSEE - RP2006

	En %
	2011
Loir-et-Cher	12,8
Centre	11,9
France Métro	12,6

D'après source : INSEE - RP2011

Répartition de l'emploi total par grand secteur

En %

2006	Agriculture	Industrie	Construction	Commerce, transports, services	Administration publique, éducation, santé, action sociale
Loir-et-Cher	5,1	20,2	7,7	37,9	29,2
Centre	4,1	19,0	7,2	39,7	30,1
France Métro	3,2	15,2	6,6	44,9	30,1

D'après source : INSEE (RP2006 - exploitation complémentaire au lieu de travail)

En %

2011	Agriculture	Industrie	Construction	Commerce, transports, services	Administration publique, éducation, santé, action sociale
Loir-et-Cher	4,5	18,2	7,6	39,5	30,1
Centre	3,7	16,6	7,4	40,8	31,5
France Métro	2,8	13,2	6,9	46,0	31,0

D'après source : INSEE (RP2011 - exploitation complémentaire au lieu de travail)

Evolution de l'emploi salarié du secteur privé (hors agriculture)

	Nombre d'emplois				Evolutions (en %)		
	2008	2011	2012	2013	2008/2013	2011/2013	2012/2013
Loir-et-Cher	81 143	80 173	78 347	77 074	- 5,0	- 3,9	- 1,6
Centre	651 122	635 120	628 802	623 487	- 4,2	- 1,8	- 0,8
France	17 950 929	17 836 580	17 749 402	17 688 592	- 1,5	- 0,8	- 0,3

Source : URSSAF

Conditions d'emploi : part des salariés à temps partiel

2006	En %			2011	En %		
	Femmes	Hommes	Ensemble		Femmes	Hommes	Ensemble
Loir-et-Cher	27,4	5,7	16,3	Loir-et-Cher	26,0	6,1	16,1
Centre	27,1	5,7	16,1	Centre	26,4	6,3	16,3
France Métro	29,5	6,8	17,8	France Métro	28,9	7,3	18,0

D'après source : INSEE, RP2006 et RP2011 exploitations principales

Conditions d'emploi : type de contrat des salariés

2006	En %				
	CDI, titulaires fonction publique	CDD, contrats courts	Intérim	Emplois aidés	Apprentissage, stage
Loir-et-Cher	85,3	8,4	3,0	1,0	2,4
Centre	85,5	8,6	2,6	1,1	2,3
France Métro	85,0	9,2	2,2	1,3	2,3

D'après source : INSEE - RP2006

2011	En %				
	CDI, titulaires fonction publique	CDD, contrats courts	Intérim	Emplois aidés	Apprentissage, stage
Loir-et-Cher	85,8	8,7	2,4	0,6	2,5
Centre	85,7	8,8	2,2	0,7	2,6
France Métro	85,2	9,6	1,8	0,8	2,6

D'après source : INSEE - RP2011

Les demandeurs d'emploi

Nombre total de demandeurs d'emploi au 31/12/2013

	Cat A	Cat ABC
Loir-et-Cher	15 516	24 184
Centre	125 878	192 947
France	3 371 971	4 974 388

D'après sources : Pôle Emploi

Catégorie A

Personne sans emploi (et n'ayant pas exercé d'activité réduite), tenue d'accomplir des actes positifs de recherche d'emploi, à la recherche d'un emploi quel que soit le type de contrat.

Répartition des demandeurs d'emploi de cat A par public au 31/12/2013

	En %				
	Hommes	Femmes	Moins de 25 ans	50 ans ou plus	Chômeurs de longue durée
Loir-et-Cher	54,1	45,9	17,8	24,7	35,9
Centre	52,9	47,1	18,2	23,0	37,4
France	53,1	46,9	16,6	22,3	36,8

D'après sources : Pôle Emploi

Evolution annuelle des demandeurs d'emploi de cat A par public - 2013

	En %					
	Ensemble	Hommes	Femmes	Moins de 25 ans	50 ans ou plus	Chômeurs de longue durée
Loir-et-Cher	+ 6,1	+ 7,7	+ 4,2	+ 0,8	+ 12,2	+ 23,8
Centre	+ 6,5	+ 7,7	+ 5,1	+ 1,8	+ 12,0	+ 18,8
France	+ 5,6	+ 6,1	+ 5,0	+ 0,2	+ 12,0	+ 14,1

D'après sources : Pôle Emploi

Taux de chômage

	Taux au 4 ^{ème} trimestre 2013 (%)	Evolution sur un an (en points)
Loir-et-Cher	8,7	0
Région Centre	9,2	0
France	9,7	0

D'après sources : INSEE - Direccte Centre

NB : les taux de chômage ont été totalement recalculés par l'INSEE fin 2013, pour tenir compte des résultats de l'enquête emploi nouvelle formule ; ils sont par ailleurs réactualisés chaque trimestre.

Répartition des demandeurs d'emploi de cat A selon le niveau de formation - 31/12/2013

	En %					
	I/II	III	IV	V	V bis	VI
Loir-et-Cher	6,8	8,7	17,2	44,8	8,4	14,1
Centre	8,4	9,4	18,8	42,8	8,1	12,5
France	12,0	10,4	20,2	38,6	7,3	11,6

D'après source : Pôle Emploi

Niveaux de formation

I : diplôme de niveau Bac + 4 et au-dessus ;

II : diplôme de niveau Bac + 3 ;

III : diplôme de niveau Bac + 2 ;

IV : diplôme de niveau Bac

V : diplôme de niveau BEP, CAP

V bis : diplôme de niveau BEPC, fin de seconde ou de première sans diplôme

VI : certificat d'études, fin de formation générale ou aucune formation scolaire.

	Manoeuvre	Ouvriers Spécialisés	Ouvriers Qualifiés	Employés Non Qualifiés	Employés Qualifiés	Techniciens et Agents de Maîtrise	Cadres	Non déterminé
Loir-et-Cher	5,4	11,0	16,5	20,4	35,2	6,8	4,6	0,0
Centre	4,5	9,2	15,1	20,7	38,4	7,0	5,0	0,1
France	3,6	7,0	12,8	20,2	42,2	7,3	6,9	0,1

D'après source : Pôle Emploi

Le tissu économique

Les entreprises

Evolution du nombre d'entreprises par activité

Branche d'activité	Loir-et-Cher					Evolution Centre (%)
	2011	2012	2013	Evolution 2011-2013 (nombre)	Evolution 2011-2013 (%)	
Industries extractives, énergie, eau, gestion des déchets et dépollution	326	330	371	+ 45	+ 13,8	+ 4,3
Industrie Agro-alimentaire	412	403	400	- 12	- 2,9	- 2,1
Fabrication d'équipements électriques, électroniques, informatiques ; fabrication de machines	84	86	90	+ 6	+ 7,1	- 2,4
Fabrication de matériels de transport	26	28	26	0	0	+ 1,9
Fabrication d'autres produits industriels	827	805	816	- 11	- 1,3	+ 1,2
Construction	2 401	2 420	2 489	+ 88	+ 3,7	+ 4,2
Commerce ; réparation d'automobiles et de motocycles	3 693	3 699	3 827	+ 134	+ 3,6	+ 2,4
Transports et entreposage	543	497	479	- 64	- 11,8	- 7,4
Hébergement et restauration	1 185	1 248	1 269	+ 84	+ 7,1	+ 4,7
Information et communication	310	317	351	+ 41	+ 13,2	+ 10,9
Activités financières et d'assurance	791	793	815	+ 24	+ 3,0	+ 4,1
Activités immobilières	648	653	652	+ 4	+ 0,6	- 2,6
Activités scientifiques et techniques ; services administratifs et de soutien	2 071	2 116	2 193	+ 122	+ 5,9	+ 7,1
Administration publique, enseignement, santé humaine et action sociale	1 836	1 959	2 021	+ 185	+ 10,1	+ 11,1
Autres activités de services	1 325	1 364	1 411	+ 86	+ 6,5	+ 7,5
Total	16 479	16 719	17 211	+ 732	+ 4,4	+ 4,4

ns : non significatif

D'après source : INSEE- fichier Sirene

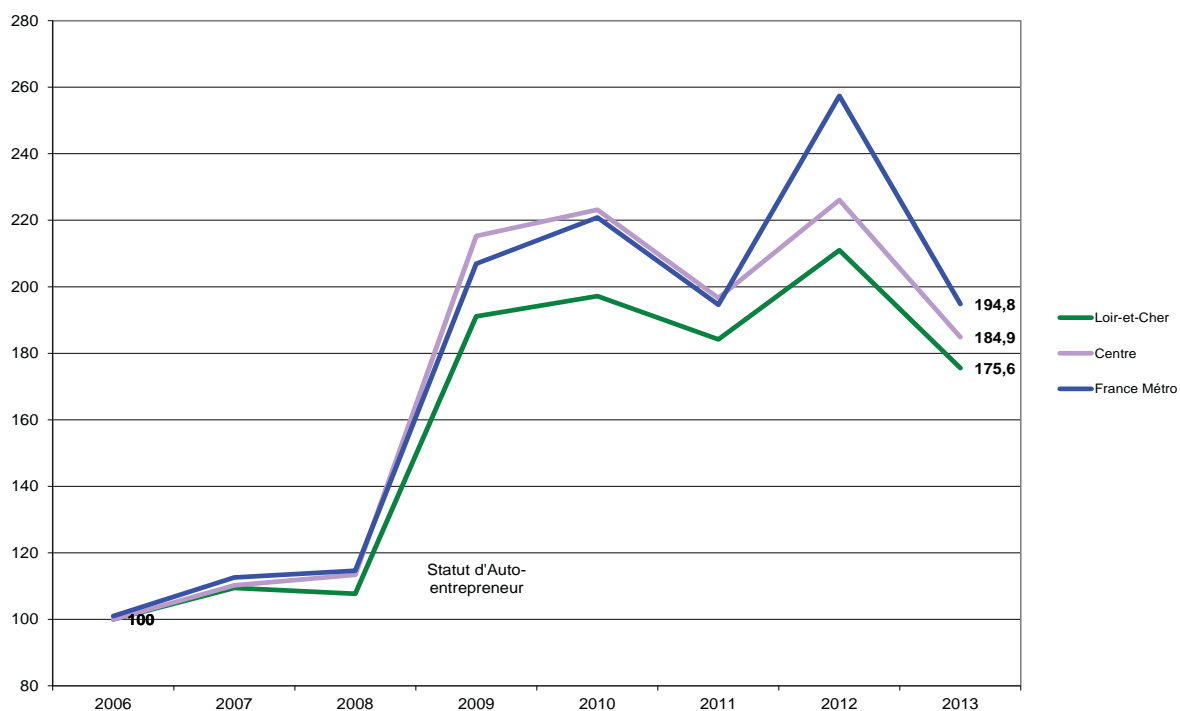
Evolution du nombre d'entreprises par taille

Tranche d'effectif	Loir-et-Cher			Evolution 2011-2013 (nombre)	Evolution 2011-2013 (%)	Evolution Centre (%)
	2011	2012	2013			
Aucun salarié ou effectif inconnu	9 652	9 912	10 563	+ 911	+ 9,4	+ 8,3
1 à 5	4 693	4 643	4 543	- 150	- 3,2	- 1,5
6 à 9	902	918	858	- 44	- 4,9	- 3,1
10 à 19	606	613	614	+ 8	+ 1,3	+ 1,9
20 à 49	392	404	408	+ 16	+ 4,1	+ 2,5
50 à 99	139	126	122	- 17	- 12,2	- 6,3
100 à 199	57	65	69	+ 12	ns	- 0,2
200 à 499	34	31	27	- 7	ns	+ 1,3
500 et plus	4	7	7	+ 3	ns	ns
Total	16 479	16 719	17 211	+ 732	+ 4,4	+ 4,4

ns : non significatif

D'après source : INSEE- fichier Sirene

Evolution de la création d'entreprises - base 100 en 2006



D'après source : INSEE- fichier Sirene

Création d'entreprises par grand secteur d'activité en 2013

	Loir-et-Cher		Centre	France Métro
	2013	Part en %	répartition 2013 %	répartition 2013%
Industrie	117	6,1	6,1	5,0
Construction	324	16,8	15,4	14,7
Commerce, transports, services	1255	64,9	66,4	68,9
Administration publique, éducation, santé, action sociale	237	12,3	12,0	11,4
Total	1933	100	100	100

D'après source : INSEE-fichier Sirene

Evolution de l'emploi salarié du secteur privé non agricole par branche d'activité - nombre

Activité	2008	2011	2012	2013
Fabrication de denrées alimentaires, de boissons et de produits à base de tabac	2 809	2 745	2 655	2 693
Fabrication d'équipements électriques, électroniques, informatiques ; fabrication de machines	3 359	3 106	2 929	2 771
Fabrication de matériels de transport	3 706	3 160	3 213	3 136
Fabrication d'autres produits industriels	11 327	10 648	10 616	10 412
Industries extractives, énergie, eau, gestion des déchets et dépollution	2 248	2 403	2 283	2 298
Sous-total industrie	23 449	22 062	21 696	21 310
Construction	8 384	7 673	7 453	7 088
Commerce ; réparation d'automobiles et de motocycles	12 592	12 134	11 896	11 853
Transports et entreposage	4 969	4 922	4 773	4 807
Hébergement et restauration	3 769	3 947	3 763	3 698
Information et communication	1 417	1 539	1 496	1 425
Activités financières et d'assurance	1 959	2 048	2 048	2 030
Activités immobilières	830	775	755	695
Activités scientifiques et techniques ; services administratifs et de soutien	10 994	12 424	11 704	11 454
Administration publique, enseignement, santé humaine et action sociale	9 955	9 718	9 737	9 614
Autres activités de services	2 825	2 931	3 026	3 100
Sous-total Services	36 718	38 304	37 302	36 823
Total	81 143	80 173	78 347	77 074

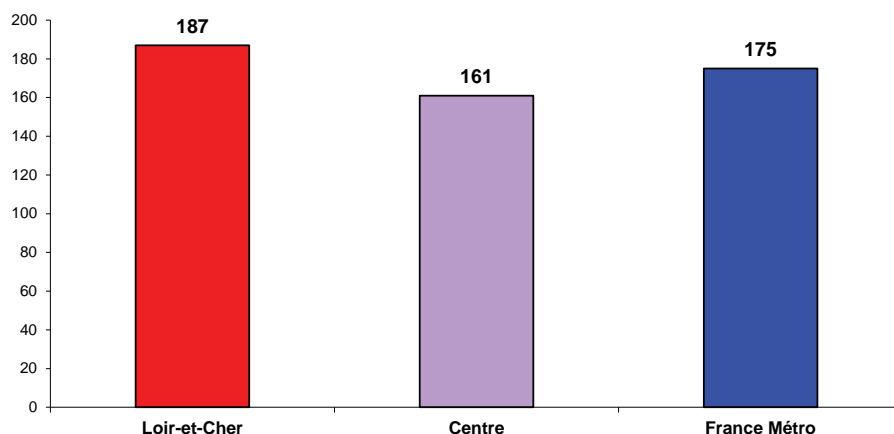
Source : URSSAF

Evolution de l'emploi salarié du secteur privé non agricole par branche d'activité - pourcentages

	2008-2013			2011-2013			2012-2013		
	Loir-et-Cher	Centre	France	Loir-et-Cher	Centre	France	Loir-et-Cher	Centre	France
Fabrication de denrées alimentaires, de boissons et de produits à base de tabac	- 4,1	- 7,7	- 3,0	- 1,9	- 2,9	- 1,5	+ 1,4	- 1,0	- 0,6
Fabrication d'équipements électriques, électroniques, informatiques ; fabrication de machines	- 17,5	- 18,2	- 12,3	- 10,8	- 5,4	- 2,8	- 5,4	- 3,4	- 2,0
Fabrication de matériels de transport	- 15,4	- 10,4	- 8,1	- 0,8	- 0,8	- 1,9	- 2,4	- 3,0	- 2,2
Fabrication d'autres produits industriels	- 8,1	- 14,2	- 13,3	- 2,2	- 2,8	- 3,8	- 1,9	- 1,7	- 2,1
Industries extractives, énergie, eau, gestion des déchets et dépollution	+ 2,2	+ 5,1	+ 5,3	- 4,4	+ 1,5	+ 1,9	+ 0,7	+ 0,8	+ 0,2
Sous-total industrie	- 9,1	- 12,0	- 9,1	- 3,4	- 2,6	- 2,5	- 1,8	- 1,7	- 1,6
Construction	- 15,5	- 10,4	- 7,9	- 7,6	- 5,8	- 3,3	- 4,9	- 3,7	- 1,9
Commerce ; réparation d'automobiles et de motocycles	- 5,9	- 3,4	- 2,0	- 2,3	- 1,6	- 1,0	- 0,4	- 0,9	- 0,5
Transports et entreposage	- 3,3	- 5,6	- 2,8	- 2,3	- 0,8	- 0,4	+ 0,7	- 0,7	- 0,3
Hébergement et restauration	- 1,9	- 1,2	+ 6,4	- 6,3	- 3,4	+ 0,4	- 1,7	- 2,1	- 0,5
Information et communication	+ 0,6	- 9,7	- 1,1	- 7,4	- 0,3	- 0,1	- 4,7	- 0,9	- 0,6
Activités financières et d'assurance	+ 3,6	+ 2,1	+ 1,2	- 0,9	- 0,1	- 0,7	- 0,9	+ 0,2	- 0,5
Activités immobilières	- 16,3	- 11,4	- 6,6	- 10,3	- 7,3	- 4,5	- 7,9	- 4,3	- 2,1
Activités scientifiques et techniques ; services administratifs et de soutien	+ 4,2	+ 4,8	+ 2,0	- 7,8	- 2,4	- 1,1	- 2,1	+ 1,4	+ 0,9
Administration publique, enseignement, santé humaine et action sociale	- 3,4	+ 3,7	+ 7,4	- 1,1	+ 1,9	+ 2,5	- 1,3	+ 0,2	+ 1,0
Autres activités de services	+ 9,7	+ 2,6	+ 2,9	+ 5,8	+ 1,1	+ 1,2	+ 2,4	+ 0,8	+ 0,7
Sous-total Services	+ 0,3	+ 0,9	+ 2,4	- 3,9	- 0,8	+ 0,1	- 1,3	+ 0,1	+ 0,3
Total	- 5,0	- 4,2	- 1,5	- 3,9	- 1,8	- 0,8	- 1,6	- 0,8	- 0,3

Source : URSSAF

Densité d'entreprises artisanales en 2013 (pour 10 000 habitants)



source INSEE

Les locaux d'activités

Surfaces de locaux d'activités mises en chantier par année (en milliers de m²)

	2009	2010	2011	2012	2013	Moyenne des 5 dernières années	Ecart 2013 par rapport à la moyenne (en %)
Loir-et-Cher	391,5	271,4	373,8	268,4	328,4	326,7	+ 0,5
Centre	2 649,3	2 405,9	2 235,7	1 867,2	2 380,4	2 307,7	+ 3,2

D'après source : ministère de l'écologie, du développement durable et de l'énergie (SITADEL2)

Quelques données sociales

Les revenus

Revenu moyen par foyer fiscal

	2007	2008	2009	2010	2011	Evolution 2010-2011 (%)	Evolution 2007-2011 (%)
Loir-et-Cher	21 523	21 956	21 939	22 476	23 705	+ 5,5	+ 10,1
Centre	21 776	22 326	22 400	22 742	23 976	+5,4	+ 10,1
France	22 708	23 202	23 180	23 735	25 093	+ 5,7	+ 10,5

D'après source : ministère de l'économie et des finances

Part des foyers fiscaux non imposés

	Part en %					Evolution 2010-2011 (en points)	Evolution 2007-2011 (en points)
	2007	2008	2009	2010	2011		
Loir-et-Cher	44,5	46,0	46,0	45,8	42,6	- 3,20	- 1,85
Centre	43,5	44,9	44,9	45,3	42,0	- 3,26	- 1,49
France	45,3	46,6	46,5	46,7	43,8	- 2,88	- 1,49

D'après source : ministère de l'économie et des finances

Taux de pauvreté à 60 %

	2009	2010	Evolution (en points)
Loir-et-Cher	11,7	12,1	+ 0,4
Centre	11,8	12,4	+ 0,6
France	13,5	14,1	+ 0,6

D'après source : Insee

Taux de pauvreté à 60 %

Il correspond à la proportion d'individus dont le niveau de vie est inférieur pour une année donnée à un seuil, dénommé seuil de pauvreté (exprimé en euros). Le seuil est déterminé par rapport à la distribution des niveaux de vie de l'ensemble de la population. Eurostat et les pays européens utilisent en général un seuil à 60 % de la médiane des niveaux de vie. Le niveau de vie médian est celui qui sépare les ménages en deux parties égales.

Bénéficiaires du Revenu de Solidarité Active

	Evolution 2012-2013				Evolutions en %	
	2012	2013	Nombre	%	Centre	France
Loir-et-Cher	8 155	8 981	+ 826	+ 10,1	+ 7,5	+ 7,0

D'après source : Caisse d'Allocations Familiales , MSA Berry-Touraine

Bénéficiaires de la Couverture Maladie Universelle complémentaire (CMUc)

	31/12/2012	Taux de couverture en %*
Loir-et-Cher	17 747	5,3
Centre	144 712	5,6
France Métro	3 908 520	6,2

Source : CNAMTS, CCMSA, RSI

* Ratio du nombre de bénéficiaires (assurés et ayants-droit) sur la population totale

Série initiée avec le concours financier de l'UT Direccte 41



Directeur de la publication : Alain QUILLOUT
 Dépôt légal à parution - ISSN 2267-5159
 Publication électronique

Observatoire de l'Économie et des Territoires de Loir-et-Cher
 Cité Administrative - 34 avenue Maunoury - Porte B 1^{er} étage - 41000 BLOIS
 Tél : 02.54.42.39.72 • Fax : 02.54.42.42.02
 www.pilote41.fr - infos@observatoire41.com

